

# RYNEK DRZEWNY

ORGAN DLA HANDLU I PRZEMYSŁU DRZEWNEGO  
OFICJALNY ORGAN GIEŁDY DRZEWNEJ W BYDGOSZCZY.

WYCHODZI WE WTORKI I PIĄTKI.

PRZEDPŁATA na listopad 1925 r. wynosi: w Poznaniu przy odbiorze z ekspedycji 1,90 złoty. Na pocztach (tylko w był. zab. prusk.) 2,00 złote. Pod opaską wprost z ekspedycji w kraju i w wolnem mieście Gdańsku: 2,40 złote. Pod opaską za granicą (oprócz Gdańska): 3,00 złote. Numer pojedynczy kosztuje w Poznaniu w Ekspedycji 0,30 groszy. Z przesyłką pocztową w kraju i w wolnem mieście — Gdańsku 35 groszy. Zagranicą 45 groszy. —

Redakcja, Administracja, Ekspedycja  
„RYNKU DRZEWNEGO”:

Poznań, ul. św. Marcina 57III, Nr. telef. 1820.

Drukarnia:

Poznań, Wielkie Garbary 20, Nr. telef. 3406.

Konta bieżące:

Konto P. K. O. 206377. Bank Handlowy w Warszawie.  
Oddział w Poznaniu Bank Przemysłowców Poznań.

OGŁOSZENIA. Za tekstem: 15 gr. od miejsca milimetr (strona czterolamowa) W tekście zaś lub przed tekstem: 45 gr. od miejsca milimetr. (strona dwulamowa) OGŁOSZENIA. Z tabelkami o 30 procent więcej. Przy większych i kilkakrotnych ogłoszeniach stosowny rabat

Każda nowa podwyżka obowiązuje wszystkie już przyjęte ogłoszenia od dnia zmiany cen bez uprzedniego zawiadomienia — — —

Przedruk dozwolony tylko za podaniem źródła. (Rynek Drzewny w Poznaniu).

**W czwartki o godzinie 12-tej**

są wszyscy kupcy i przemysłowcy drzewni

**na zebraniu giełdowym**

Giełdy Drzewnej w Bydgoszczy. (514)

## Z przeszłości Bydgoskiej Izby Przemysłowo-Handlowej.

W dniach najbliższych minie 50 lat istnienia Bydgoskiej Izby Przemysłowo-Handlowej. Młodsza jest ona znacznie od Poznańskiej Izby, ale warto jej poświęcić kilka zdań tu właśnie w „Rynku Drzewnym”, nie tylko z okazji samej rocznicy, lecz i z innej przyczyny, gdyż w nadwiślańskim handlu drzewnym Bydgoska Izba odegrała pierwszorzędną rolę. Dopiero niedawno był artykuł w „Rynku Drzewnym”, że w handlu drzewnym na Wiśle i wogóle w d. wschodnich Niemczech Bydgoszcz zajęła pierwsze miejsce przed Gdańskiem, i to daleko przed. A stało się to dlatego, że Bydgoszczanie umieli wyciągnąć korzyści z położenia swego miasta, dopomogli im zaś do tego w olbrzymiej mierze ich Izba Przemysłowo-Handlowa.

Gospodarcze życie Bydgoszczy zaczęło bić żywym tętnem już od połowy ub. wieku. Zaraz też powstało w Bydgoszczy „Towarzystwo Techniczne” i „Rada Przemysłowa”, a w r. 1861, że się tak wyrażę, namiastek izby handlowej, „Towarzystwo Kupieckie”, które nie tylko stworzyło sąd rozjemczy, ale też i pewnego rodzaju giełdę oraz rozpoczęło przygotowania do stworzenia prawdziwej izby handlowej. Walka Bydgoszczy z władzami centralnymi w Berlinie rozpoczęła się na całej linii, nie polityczna — bo o takiej wtedy nikt nie myślał, a żywioł polski w mieście był słabszy, niż niemiecki — ale gospodarcza. Szło o to, by Berlin „Wschód niemiecki” traktował narówni z resztą Niemiec. Tego zaś nie było. Nadaremnie domagała się Bydgoszcz, by rząd pruski — troskliwie rozbudowujący drogi wodne i żelazne w Niemczech — uregulował kilkunastokilometrowy odcinek rzeki Brdy między Byd-

goszczą a Wisłą. Chociaż już w r. 1849 wygotowano plany, a konieczność była rażąca, co widzimy w wydawnictwach Księstwa Szczecińskiego i w Pruskiej Statystyce z owych lat, przecież nic a nic nie zrobiono.

Nie po łatwych a długich zachodach nareszcie w r. 1875 dozwolono na otwarcie Izby Przemysłowo-Handlowej, ale tylko na okręg miejski; dopiero od r. 1895 rozszerzono na całą b. rejencję. Przeglądając odpowiednie źródła, zauważy się, jak odtąd zmienia się sytuacja gospodarcza Bydgoszczy. Izba, jako publiczna instytucja z marką państwowości, w państwie „bojaźni bożej” i ważniejsze — prawa pisanego — mogła i musiała być prędzej wysłuchana, niżeli prywatne a dorywcze związki. Z drugiej strony, organizując i normując życie gospodarcze w swym okręgu, dopomagała do jego rozwoju normalnego, jego potrzeby mogąc przedkładać wobec rządu, sejmu i społeczeństwa całego państwa, u siebie zaś wiązać wysiłki jednostek ku jednemu celowi. Bardzo piękne wyniki przez czyny przedewszystkiem ostatniego rodzaju osiągnęła Izba, co poniżej zobaczymy.

Już w dwa lata po otwarciu Izby, w r. 1877, powstaje z jej inicjatywy przedsiębiorstwo „Port bydgoski, T. A.”, instytucja, zdawałoby się, w celach zysku, w rzeczywistości zaś jedno z tak nielicznych przedsiębiorstw przemysłowych, któreby dobro ogółu na oku miały przedewszystkiem. Dopiero dzięki owemu towarzystwu przeprowadzono regulację Brdy. Rząd pruski musiał się sprawą zająć, bo blisko  $\frac{2}{3}$  potrzebnego kapitału na prace dawało Towarzystwo i to z tem jeszcze, że kiedy dochody z zamierzonej nowej drogi pokryją kapitał, cały majątek towarzystwa: port w Fordonie z urządzeniami przejdzie na własność fiskusa (Stało się to już po 20 latach. A obliczano na 75 lat! Koszta rządu wynosiły 1,200, towarzystwa 1,800 tys. mk. Oprocentowanie kapitału towarzystwa nie mogło przekraczać 5%. Przy likwidacji towarzystwa oprócz innych — port, budowle i t. p. — otrzymał fiskus 730 tys. mk! To nam dać może pojęcie o wielkości ruchu na Brdzie, a również, jak potrzebne były prace regulacyjne, o które tak długo walczono).

Podobnie powołała Izba do życia „Związek kupców i spedytorów drzewnych” w roku 1882, który to związek specjalnie zajmował się gorliwie normowaniem spławu i handlu drzewnego, opracowując przepisy handlowe i transportowe, załatwiając takie sprawy, jak oświetlenie drogi wodnej i danie pali na brzegach



Wisły od Torunia wdół, by można było przymocować tratwy w razie potrzeby. Niesłuchanie ważną była działalność związku przez to, że zaprowadził nad Wisłą i jej dopływami w Polsce południowej parę stacji obserwacyjnych co do stanów wody, następnie pilnował interesów spławu na obszarze b. Królestwa Kongresowego.

Dalszym owocem działalności Izby Przemysłowo-Handlowej w Bydgoszczy było powstanie w r. 1891 towarzystwa spedycyjnego: „Bydgoska spółka holowania, T. A.”, największe przedsiębiorstwo w Bydgoskiem, a za cel mające nie tylko holowanie na rzece Brdzie. Prowadziło ono dalej po t.zw. „Porcie Bydgoskim” prace regulacyjne na owej rzece, zbudowało pierwszorzędną port w Kapuściskach pod Bydgoszczą, koło portu drzewnego, zbudowało 2 szosy ku Wiśle z mostami żelaznymi, nadto cały szereg olbrzymich na stosunki bydgoskie zakładów przemysłowych i handlowych. W rękę swym zmonopolizowało to towarzystwo transport tratw od Wisły aż do Józefinek wzgl. Białosłwiwa pod Nakłem. Było to koniecznym, by uniknąć zamieszania. W miesiącach letnich stale bywał taki napór tratw, że ruch na kanale bydgoskim odbywał się dniem i nocą z pośpiechem możliwie największym, a i tak musiały czekać transporty na swą kolej kilka, ba, nawet kilkanaście dni. Otóż, że odbywał się mimo wszystko ruch sprawnie, zawdzięczyć to należy towarzystwu wspomnianemu (od Fordonu do Białosłwiwa — około 60 km. — utrzymywało 10 stacji kontrolnych!), a przede wszystkim zabiegom Izby.

Niesposób w krótkim artykule wyliczyć wszystkie, choćby najważniejsze zasługi Izby Przemysłowo-Handlowej. Znaleść je każdy może, przerzucając roczniki tejże Izby od początku do końca, cierpliwie wczytując się w ciche, zwykle drobnym drukiem podane, sprawozdania z posiedzeń, memoriałów i t. p. Istotnie była to

praca mrówcza, cicha, ale owocna. Owocem też jej jest przedwojenna przebudowa całej drogi wodnej Wiśła—Odra, o co Izba ubiegała się już mniej więcej od lat 1888, a bardzo energicznie od r. 1902. — Dzisiejsza Izba Przemysłowo-Handlowa, już polska, wstąpiła w ślady przedwojennej Izby. Oby tylko wśród swego społeczeństwa znalazła współpracowników, godnych przedwojennych! Studiosus.

## WIADOMOŚCI HANDLOWE.

Wyniki sprzedaży drewna użytkowego i opałowego.

Nadleśn. Państwowe Mosina D. L. P. Poznań.

Licytacja w dniu 6. października 1925 r.

Dąb	szczapy opał.	za mp.	9.00 zł.
„	pieńki	„	6.00 „
Brzoza	szczapy	„	8.50 „
Sosna	„	„	10.81 „
„	wałki	„	6.40 „
„	pieńki	„	6.40 „

Nadleśn. Państwowe Zielonka D. L. P. Poznań.

Licytacja w dniu 10. października 1925 r.

Dąb	IV. kl.	za m <sup>3</sup>	25.51 zł.
„	V. „	„	28.75 „
Sosna	III. „	„	19.85 „
„	IV. „	„	13.88 „
„	wałki użytk.	za mp.	9.25 „

Nadleśn. Państwowe Chylonia D. L. P. Toruń.

Licytacja w dniu 14. października 1925 r.

Dąb	szczapy opał.	za mp.	8.00 zł.
Buk	„	„	7.90 „
„	wałki	„	6.00 „
Brzoza	szczapy	„	7.00 „

## Urzędowa Cedula Giełdowa Giełdy Drzewnej w Bydgoszczy z dnia 22-go października 1925 r.

T O W A R	TRANZAKCJE za m <sup>3</sup>	KUPNO za m <sup>3</sup>	SPRZEDAŻ za m <sup>3</sup>	TERMIN	W A R U N K I
Sosnowe deski obrzynane z podkładów nasinałe	33	—	—	—	Franco plac w Bydgoszczy
Kłose osikowe (/) w czubie od 25 cm. wwyż, 150/0 od 23 cm. wwyż, dług. od 2,50 m. wwyż, cięcia zimowego 1924/25	—	—	61	—	Franco wagon granica polsko-niemiecka Zbąszyń
Olszyna tarta gr. 13—90 mm., dł. od 2,50 m. wwyż	—	—	125	—	Jak wyżej.
Kłose bukowe dług. 4—10 m. przeciętnie 6 m., (/) w czubie od 28 cm. wwyż	—	—	34, 20	—	Franco wagon granica Makoszowa-Sośnica
Dłuższe jodłowe i świerkowe (/) w czubie od 20 cm. wwyż (10—15.000 m <sup>3</sup> )	—	—	19	—	Franco tartak w Małopolsce wraz z bezpłatnym użytkowaniem tartaku.
Dłuższe jodłowe Ia, ścinka kwiecień i wrzesień, (/) 40—60 cm., dług. od 6 m. wwyż, przeważnie bez sęków	—	—	18	listop. i grudzień 1925	Franco wagon stacja załad. w Małopolsce.
Sosnowe brusy odziomk. 80 mm., przec. dł. 6 m., przec. szer. 38/40 cm., środkowe 65 mm., przec. dług. 5,40 m., przec. szer. 34/36 cm.	—	—	75	—	Franco wagon okolica Bydgoszczy
Takież 55 mm., przec. dł. 3 m., przec. szer. 28/40 cm., zeszlorocznego tarcia, suche częściowo nasinałe	—	—	75	—	Jak wyżej.
Papierówka świerkowa 15—200, jodły, dług. 1 m. okorowana	—	—	22, 50	—	Franco wagon granica polsko-niemiecka Makoszowa.

**W poszukiwaniu były:** I. Podkłady sosn. zupełnie zdrowe, pełno-wymiarowe, niepopękane, proste, typ saski I. i II., typ pruski I. i II. — II. Podkłady dębowe 2,50 m. × 25 × 15 × 15 cm. — III. Deski bukowe 2" suche, bez sęka. — IV. Bale bukowe gr. 3 i 4". — V. Sosnowe deski środkowe i czubkowe 23, 26, 30 mm. lekko nasinałe. — VI. Sosnowa szalówka 20 mm. — VII. Sosnowe słupy telegraficzne dł. 9, 10, 10,50 m. — VIII. Dłuższe sosnowe, przeważnie I. i II. kl. na eksport — IX. Sosn. materiał odziomkowy z tarcia przyszłego sezonu. — X. Sosn. stemple kopalniane. — XI. Dłuższe i kłose iglaste i liściaste na eksport.



Sosna	I. kl.	za m <sup>3</sup>	24.48 zł.
"	II. "	"	19.21 "
"	III. "	"	17.94 "
"	szczapy opał.	za mp.	7.50 "
"	wałki "	"	5.00 "

**Nadleśn. Państwowe Bucharzewo D. L. P. Poznań.**  
Licytacja w dniu 19. października 1925 r.

Sosna	szczapy opał.	za mp.	5.65 zł.
"	wałki "	"	4.50 "

**Nadleśn. Państwowe Darżlubie D. L. P. Toruń.**  
Licytacja w dniu 19. października 1925 r.

Dąb	wałki użytk.	za mp.	7.50 zł.
"	szczapy opał.	"	7.86 "
"	wałki "	"	7.00 "
Buk	szczapy "	"	8.49 "
"	wałki "	"	7.70 "
Olśza	szczapy "	"	7.00 "
Osika	" "	"	4.50 "

**Nadleśn. Państwowe Owczarnia D. L. P. Toruń.**  
Licytacja w dniu 19. października 1925 r.

Dąb	szczapy opał.	za mp.	9.20 zł.
Brzoza	V. kl.	za m <sup>3</sup>	12.19 "
"	szczapy opał.	za mp.	8.30 "
Osika	" "	"	4.00 "
"	† " "	"	3.30 "
Sosna	szczapy opał.	za mp.	7.05 "

Sosna	wałki opał.	za mp.	5.44 zł.
"	† " "	"	4.45 "
Swierk	szczapy "	"	7.05 "

**Nadleśn. Państwowe Szarlata D. L. P. Bydgoszcz.**  
Licytacja w dniu 20. października 1925 r.

Brzoza	szczapy opał.	za mp.	5.10 zł.
Sosna	III. kl.	za m <sup>3</sup>	15.78 "
"	IV. "	"	8.54 "
"	szczapy opał.	za mp.	5.35 "
"	wałki "	"	3.36 "
"	drągi I. kl.	za sztukę	1.20 "

LWOW, 19. 10. Na rynku drzewa tartego — lekkie zapotrzebowanie z zagranicy, przeważnie z Belgii i Holandji na materiały tarte dębowe. W kraju zgoła popytu niema — brak gotówki. Cały przemysł drzewny oczekuje z napięciem załatwienia warunków gospodarczych z Niemcami i obiecuje sobie bardzo pomyślną koniunkturę z chwilą dojścia do porozumienia z Niemcami. Cen targowych niema z powodu braku transakcji.

RÓWNE, 19. 10. Ostatnio notowano w zł. Podkłady sosn. 3.50 — 36.0, — dębowe 5.80 — 6.00 kłose sosn. 23 — 25, kantówka za 1 m<sup>3</sup> 26 — 27, deski sosn. zwyczajne 45 — 48 za 1 m<sup>3</sup>, dębina I gat. 40 cm Ł. 2 1/2 — 2 3/4, II gat. Ł. 1 3/4 — 2, grab. Ł. 1 3/4, plansowy Ł. 3 1/2, olcha i brzoza Ł. 1 1/2, klepka „memelska” Ł. 14

## KALENDARZ TERMINOWY SPRZEDAŻY DREWNA ZARZĄDÓW LEŚNYCH

ogłaszających swe sprzedaże w Rynku Drzewnym.

S = submitja  
L = licytacja  
W = z wolnej ręki

Termin		Miejscowość (lokal sprzedaży)	w. = Woje- wództwo d. = Dyrekcja Lasów Państw.	Rodzaj drewna	Długość		Kopalniaki i inne użytkowe		Drewno opałowe	Bliższe szczegóły		Rodz. sprz.	U w a g i
dnia	godz.				sztu- ki	m <sup>3</sup>	m <sup>3</sup>	mp.		W R.D.	egło- sze- nie		
24. X. 25.	930	P. N. Potrzebowice (lokal Ciecior, Potrzebowice)	d. - pozn.	sosna		300,—	450			83	1019	L	również na drewno opałowe i gałęzie † jest 8 szt. — 10,37 m <sup>3</sup>
	1200	Państw. Nadl. Bolewice (kancelarja)	d. - pozn.	sosna dąb	I-IV	850	467,45	867,89	19	80	962	S	
27. X. 25.	1000	P. N. Czersk (lokal Jagalskiego w Czersku)	d. - bydgoska	sosna	I-III	78	79,38	9,30		84	1022	L	sprzedaż 21 ha lasu
	1030	Państw. Nadl. Lubichowo (kancelarja)	d. - toruńska	sosna	I-IV	4663	1587,85			82	1005	S	
	1200	D. L. P. Białowieża (lokal Starostwa, Baranowicze)	d. - białow.							81	984	L	
	1200	D. L. P. Białowieża (lokal dyrekcji)	d. - białow.				8000			84	1026	L	
28. X. 25.	1200	D. L. P. Radom (lokal dyrekcji)	d. - radom.	dąb		745,—				83	1014	L	
29. X. 25.	1100	Państw. Nadl. Świsłockie (lokal urzędu gminnego)	d. - białow.	sosna świerk olsza dąb klon jesion grab osika brzoza				468	3651 1130 194 513 80 111 441 517 1481	84	1021	L	
	1200	D. L. P. Radom (lokal Dyrekcji)	d. - radom.	dąb		2760,—				83	1015	S	
		Państw. Nadl. Muszyna (kancelarja)	d. - lwowska	buk				7627	83	1011	L	(szczapy)	
30. X. 25.	1030	Państw. Nadl. Grabówno (kancelarja)	d. - bydgoska	sosna	I-IV	535,55				82	994	S	
	1100	Majętność Krucz-Goraj (kancelarja w Goraju)	w. - pozn.	sosna	I-IV	29391	7094,—			84	1027	L	
	1100	Państw. Nadl. Gołabek (kancelarja)	d. - bydgoska	sosna	I-IV	914,—				84	1029	S	
3. XI. 25.	1200	D. L. P. Białowieża (lokal Starostwa Kobryńskiego)	d. - białow.							83	1013	L	na sprzedaż zrębów etat. systemem powierzch. ca 130,45 ha
5. XI. 25.	1100	P. N. Leśna-Huta (lok. Ciesewskiego, Czarnawoda)	d. - toruńska	sosna	II-IV	50,—		1000	83	1020	L	masa podana w przybl.	
12. XI. 25.		Państw. Nadl. Muszyna (kancelarja)	d. - lwowska	buk				7627	83	1011	L	(szczapy)	



za kopę (Pipy Ł 21). Drzewo opałowe twarde 70, sosn. zł. 65 za sążen loco wagon st. załadowca Równe.

(A. W.)

#### Notowania oficjalnej Giełdy zbożowej w Poznaniu:

Cena za 100 kg. netto franco stacja załad. ładunki całowagonowe, dostawa natychmiastowa.

dnia 19. X. 1925 r., na żyto: 15.45—16.45 zł.

dnia 21. X. 1925 r., na żyto: 15.75—16.75 zł.

#### WIADOMOŚCI BIEŻĄCE.

##### Pokwitowanie.

Złożono przez p. inż. Hubickiego do Banku Kwilecki Potocki i Ska na fundusz wdów i sierot po zabitych przez kłusowników leśnikach, członkach Oddziału Poznańskiego, 31 złotych, zebranych na polowaniu w Nadleśnictwie Mochy i 10,17 zł. w Nadleśnictwie Promno, z czego dziękując kwituję.

Prezes Oddziału: Przybylski.

##### RUCH W TOWARZYSTWACH.

#### Zebranie Związku Kupców i Przemysłowców Drzewnych

odbędzie się we wtorek, dnia 3. listopada 1925 o godz. 12-ej w południe na sali Resursy Kupieckiej, Plac Wolności nr. 11 w Poznaniu.

Porządek obrad:

1. Zagajenie,

2. Odczytanie protokołu z poprzedniego zebrania,  
3. Sprawozdanie delegacji o wyniku konferencji w Dyrekcji Lasów w Poznaniu i Ministerstwie w Warszawie,

4. Sprawy kredytowe dla Przemysłu Drzewnego,

5. Wnioski,

6. Zamknięcie zebrania.

Przypomina się o wyrównaniu składek w P. K. O. nr. 207 399.

#### ZARZĄD

Związku Kupców i Przemysłowców Drzewnych w Poznaniu.

#### Wieczór dyskusyjny Sekcji naukowo-odczytowej.

Staraniem Sekcji naukowo-odczytowej oddziału, dnia 31. października b. r. o godz. 6 p. p., w lokalu Szkoły Głównej Gospodarstwa Wiejskiego ul. Hoża 74 (sala Nr. VI II-gie piętro) odbędzie się wieczór dyskusyjny na temat **projektu rządowego nowej ustawy o ochronie lasów** (referat i korreferat).

Komunikując o tem, prosimy o punktualne przybycie.

Zarząd

Związku Zaw. Leśników, Oddział Warszawski.

#### Sprostowanie.

W nr. 83 „Rynku Drzewnego” w wynikach sprzedaży drewna mylnie wydrukowano Nadl. Bartodzieje ma być Trzebciny. (Red.)

Redaktor odpowiedzialny za dział Rynku Drzewnego Józef Ziółkowski, za dział ogłoszeń i administrację wydawnictwa Edmund Bartz.

**Wyszedł co dopiero z druku  
podręcznik dla leśniczych p. t.**

## „Krótki zarys nauki o pomiarze drzew i drzewostanów”

opracowany przez p. WITOLDA ALEXANDRA  
ŁUCZKIEWICZA, a wydany nakładem Admin.  
„Rynku Drzewnego i Przeglądu Leśniczego”.

**Cena: pięć złotych przy odbiorze w administracji**

Zamówienia przyjmuje:

**Administracja Rynku Drzewnego i Przeglądu Leśniczego  
POZNAŃ, ul. św. Marcina nr. 57**

i wysyła za zaliczką lub za poprzedniemi nadesłaniem kwoty  
z doliczeniem 50 gr. na pokrycie kosztów opakowania  
i wysyłki. Przy wysyłce większej ilości egz. liczy  
się tylko rzeczywiste koszty opak. i przesyłki.

## Nadleśnictwo na Pomorzu

ca. 35 km. od Gdańska i ca. 2 km. od stacji kolejowej  
**sprzeda natychmiast**

**ca. 5-700 m<sup>3</sup> zdrowego gonnego sosnowego drzewa  
budulcowego III. IV. klasy oraz dragi świerkowe**

przy dogodnych warunkach, możliwość wyrobienia stempli  
kopaln. lub opału. Dogodna możliwość wywozu. Zgłoszenia  
wraz z podaniem cen loco las do ekspedycji  
„Rynku Drzewnego” pod **Nr. 1009.** 1009

1037

## Ogłoszenie.

Dyrekcja Lasów Państwowych w Łucku ogłasza, że licytacja ustna i ofertowa na sprzedaż działek systemem powierzchniowym i na nasienniki odbędzie się w następujących dniach i nadleśnictwach.

**Dnia 2. listopada 1925 r.** o godz. 12-ej w południe odbędzie się licytacja w kancelarii Nadleśnictwa Klewań — na działki Nadleśnictwa Susk i Klewań o ogólnej powierzchni 79 ha.

**Dnia 3. listopada 1925 r.** o godz. 12-ej w południe odbędzie się licytacja w kancelarii Nadleśnictwa Kowel — na działki i nasienniki Nadleśnictw Lubomil, Opalin, Śmidyń-Wyżwa, Kowel, Zamszany i Trojanówka o ogólnej powierzchni 291 ha.

**Dnia 4. listopada 1925 r.** o godz. 12-ej w południe — odbędzie się licytacja w kancelarii Nadleśnictwa Ostrog na działki i nasienniki tegoż nadleśnictwa, o powierzchni 64 ha.

**Dnia 4. listopada 1925 r.** o godz. 12-ej w południe — odbędzie się licytacja w kancelarii Nadleśnictwa Kostopol — na działki i nasienniki Nadleśnictwa Podłużańskiego, Rówieńskiego i Kostopolskiego o ogólnej powierzchni 202 ha.

**Dnia 5. listopada 1925 r.** o godzinie 12-tej w południe odbędzie się licytacja w kancelarii Nadleśnictwa Sarny na działki i nasienniki N-ctwa Strzelskiego i Sarnieńskiego o ogólnej powierzchni 144 ha.

Oraz w m. Włodzimierzu w gmachu Starostwa odbędzie się licytacja na działki i nasienniki nadleśnictwa Hubin i Uściług o powierzchni 74 ha.

Wykaz jednostek licytacyjnych, szczegóły sprzedaży, warunki przetargu i projekt umowy policytacyjnej są do przejrzania w D. L. P. w Łucku i w wyżej wskazanych nadleśnictwach.

Przeznaczone do sprzedaży objekta można oglądać na miejscu, po uprzednim zgłoszeniu się do odpowiedniego nadleśnictwa.

Łuck, dnia 16. października 1925 r.

**Dyrekcja Lasów Państwowych w Łucku.**

Nr. 23703/G. II.



**Sine boczne deski, bez sęku,**

1034

niepęknięte, sosnowe od 2 m. wzwyż długie, 20, 23, i 26 mm.,

**kupię każdą ilość wagonowo**

**PIOTR GDYRA Ostrów-Poznańskie.**

Południowoniemiecka handlowa firma drzewna

przyjmie

**ZASTĘPSTWO**

pierwszorzędnym handlowym firm drzew-  
nych dla wszystkich gatunków drzewa.

Oferty pod N. G. D. 726 pod adres:

**ALA G. HAASENSTEIN & VOGLER,**

Nürnberg (Niemcy Deutschland).

1039

Mam do oddania:

**Deski budowlane sosnowe, storcowane, suche**

w długościach 2,80 i 3,30 m. w grubościach 30,  
33, 38 40, 45, 48 i 53 mm. w większych partjach

**po niskich cenach.**

1035

**PIOTR GDYRA Ostrów-Poznańskie.**

## Ogłoszenie.

Dyrekcja Lasów Państwowych w Warszawie podaje do wiadomości że w dniu **4. listopada 1925 r.** odbędzie się w biurze Dyrekcji w Warszawie przy ul. Senatorskiej 29 przetarg ofertowy na sprzedaż około 29000 m. p. drewna opałowego (szczap i okraglaków) i około 2600 m. p. karpiny znajdujących się w Nadleśnictwach Chorzele, Jednorzec, Leszczydół, Pułtusk, Kowal, Skierniewice, Kromnów, Regny, Lubochnia, Glinna, Nagórzyce, Piotrków, Lubień, Olsztyn, Panki, Herby. Szczegółowe wykazy drewna opałowego Dyrekcja Lasów Państwowych wysła na żądanie.

**Dyrekcja Lasów Państwowych  
w Warszawie.**

1042

Dobrze utrzymane nowszej  
konstrukcji

1041

**2 TRAKI pionowe**

na 50 i 60—75 cm. przejścia

**kupimy**

**DĘBIENKO TOW. AKC.**

**MŁYNY I TARTAKI**

w Dębienku pod Stęszewem.

**Uczeń leśny**

lat 18, z 4 mies. praktyką, zmieni  
posadę od zaraz lub później.  
Łask. zgłoszenia uprasza się do  
„Administr. Rynku Drzewnego”  
pod Nr. 1038.

**TRAK**

70 cm. średnicy, fabrykat Stö-  
ckerta, zupełnie nowy, w firmie  
Blumwe wyrabiany, natychmiast  
**do sprzedania**

**Tartaki i Handel Drzewny**  
Sp. Akc.

1032

**Lidzbark (Pomorze).**

**Abonujcie**

**RYNEK DRZEWNY**

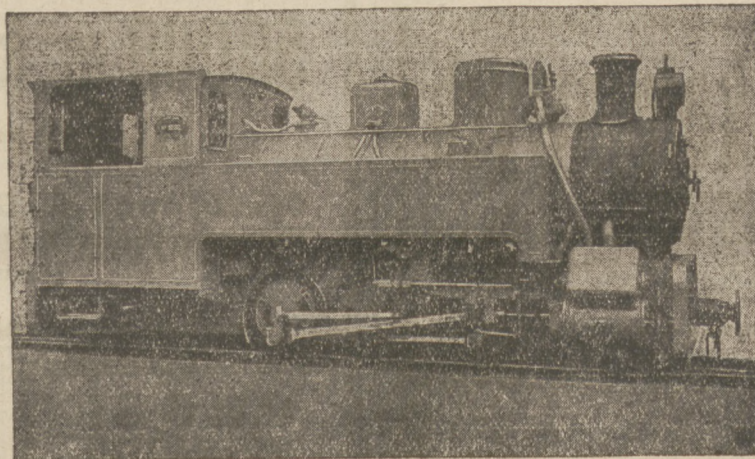
**PRZEGLĄD LEŚNICZY**

**Fabryka lokomotyw KRAUSS & Comp.** w Lincu n. D.  
(Austria)

**Parowozy normalno i wąskotorowe**

każdego typu i każdej siły

Setki  
parowozów  
w Polsce  
w ruchu.



Zaofiarowanie,  
prospekty itp.  
na żądanie  
odwrotnie.

1040

Wyłączna sprzedaż na Polskę:

**JULIUSZ WEISS we Lwowie** - koleje polne, leśne i fabryczne

Biura: ul. Potockiego 26. — Telefony: 2-59, 10-91, 10-92, 34-27. — Telegramy: RAILWEISS, Lwów.



Bukiew 80% siły kiełkowania	zł. 1,00
żołędzie dębu zimowego 80% siły kiełkowania	„ 0,50
brzoze nowego zbioru	„ 2,00
nasiona jodłowe 40% siły kiełkowania	„ 4,00
nasiona świerkowe 80% czechosł. pochodzenia	„ 5,00
sosnę białą 80% czechosł. pochodzenia	„ 25,00

za 1 kg. — jak również wszelkie inne nasiona leśne, owocowe i sadzonki dostarcza najkorzystniej.

## SEMENÁŘSKÝ ZÁVOD STÁTNÍCH LESŮ

PRAHA — BUBENEČ 470. 1018

Cennik na żądanie. — Konto P. K. O. Nr. 190-883 Warszawa.

Poszukuje do natychmiastowej dostawy

## materiał stolarski

pierwszej jakości, suchy, grub. 23, 35, 55 i 65 mm.

Oferty przyjmuje 1023

Firma Jan Broda, Toruń, Koszarowa 11 13.

## OGŁOSZENIE.

Dnia 29. października 1925 r. o godzinie 11-tej w lokalu Urzędu gminnego w Swisłoczy odbędzie się **licytacja na sprzedaż szczap opał.** sosnowych 2414 mp., świerkowych 585 mp., brzożowych 1462 mp., olszowych 194 mp., dębowych 513 mp., klonowych 80 mp., jesionowych 111 mp., grabowych 441 mp., osikowych 517 mp., opał w dłużycach sosnowego 1237 mp., świerkowego 545 mp. i brzożowego 19 mp. oraz papierówki 468 mp. — Bliższych informacji udziela D. L. P. w Białowieży i Nadleśnictwo Swisłockie. 1021

Nadleśnictwo Swisłockie w Zarkowszczyźnie.

Poszukujemy kilka tysięcy sosnowych

## podkładów kolejowych

(typu pruskiego)

odpowiadające wymaganiom „des deutschen Eisenbahn Zentralamtes“. Oferty loco granica należy kierować do Administracji nin. pisma pod nr. 1024.

## KUPUJĘ

Sosnowe progi, sleepy, półsleepy, timbry, bale eksportowe, jakoteż lasy.

Za odpowiednie pośrednictwo płaci się prowizję.

O. Koschmieder, Gdańsk  
Delbrückallee 6. (12)

## Poznańska Spółka Drzewna

Towarzystwo Akcyjne

Poznań, św. Marcin 52/53.

Kupuje i sprzedaje

## drzewo każdego rodzaju

i w każdej ilości.

(2)

Z powodu zalegania zapłatą przez kupca ca. 2850 m<sup>3</sup> użytkowego drewna sosnowego = 7716 sztuk ma drewno to być sprzedawane publicznie w kilku losach w dniu 30. bm. o godz. 11-tej przed południem w naszym biurze w Góraj, stacja Bzowo-Goraj. Drzewo znajduje się w oddziale 234, w rewirze Theerkeute, przy wsi Jasionna, korzystnie do wywozu.

Celem obejrzenia drzewa zechcą interesenci zgłosić się u borowego Schnell'a, Jasionna p. Wronki.

Eventualnie będą w tym samym terminie sprzedawane z oddziału 156 w rewirze Rzecin dalsze 4244 m<sup>3</sup> = 21675 sztuk, co dopiero w terminie się rozstrzygnie. Celem obejrzenia tego ostatniego drzewa należy zwrócić się do borowego Bürger'a w Rzecinie p. Mokrz.

Główna Administracja Majętności Krucz-Goraj

Goraj, poczta Czarnków

1027

## Koszyki na jastrzębie Zatrzaski na lisy Zatrzaski na króliki

poleca

## Administr. Rynku Drzewnego

Telef. 1820 Poznań, św. Marcin 57 Telef. 1820 571

## Poszukuję kupna

## 50000 m<sup>3</sup> kopalniaków dla Francji.

Oferty pod N. G. R. 727 do Ala  
Haassenstein & Vogler, Nürnberg  
(Niemcy).

1036

## PROGI KOLEJOWE

976

5 wag., nowe, na cztery strony dobrze ociosane, po 1,80 m. dług., 14/15 wysokie i 18/20 szerokie, po cenie 1,60 zł. za sztukę franko wagon Kłosowice p. Sieraków sprzeda Handel Drzewa G. Wilke, Poznań, skrzynka pocztowa 154.

## A. WEGENER & SOHN Berlin-Lichtenberg

Adres telegr.: Awesoholz, Berlin

Tel.: Lichtenberg 1449. (304)

poszukuje od pewnych dostawców ca 500 m<sup>3</sup>, także w mniejszych ilościach, 26 i 30 mm równoległe obrz. sosnowych desek blokowych, nadających się do heblowania, i 30 mm równoległe obrzynanych sosnowych desek na rusztowanie. Dokładne oferty z podaniem prec. długości i szerokości fr. wagon albo szkuta granica niem. ze strony polskiej wolne od cla uprasza się.



WOJEWÓDZTWO POZNAŃSKIE.

1033

**Państwowe Nadleśnictwo Rychtal**

poczta Rychtal powiat Kępiński

**SUBMISJA**

na drewno budulcowe z roku gospodarczego 1924—1925.

Nr. losu	Leśnictwo	Oddział	Rodzaj drewna	Sztuk	Budulec — Klasa					Ra- zem	Odległość od stacji kolejowe,
					I.	II.	III.	IV.	V.		
					m <sup>3</sup>						
1	Darnowiec	{ 75 B, 76 A, 77 77 B, 78, 81 A	sosna	55			24,46	8,17		32,63	Rychtal 3,5 km. drogą bitą
2	"	81 B, 86, 88 A	świerk	4		1,25	1,17	0,41		2,83	
3	"	89 A, 93	jodła	2		2,50				2,50	
4	"		brzoza	5				1,73	1,12	2,85	
5	Zgorzelec	66, 67, 71 a	sosna	27	8,77	22,95	4,61			36,33	Buczek 2,5 km. drogą dobrą
6	"		świerk	17	2,39	14,22	3,10	0,32		20,03	
7	Sadogóra	43 a, 48, 50	sosna	464		32,95	1,75	95,80		130,50	
8	"	51, 52, 53, 56	świerk	8	6,73	8,03				14,76	
9	"	59, 60, 61	brzoza	33			1,01	11,79	7,30	20,10	

Oferty zamknięte i opieczetowane z napisem na kopercie „Submisja“ należy nadsyłać do Państwowego Nadleśnictwa Rychtal najpóźniej do dnia **31. października** r. b. godz. 11-tej. Otwarcie ofert nastąpi tego samego dnia o godz. 12-tej. Cenę podawać należy na każdy los osobno w złotych i jego dziesiętnych w cyfrach i słowami. Oferta musi zawierać oświadczenie, że oferent godzi się bez zastrzeżeń na warunki sprzedaży istniejące w lasach państwowych. Kupujący zobowiązany jest do zwrotu kosztów korowania. Nadleśnictwo zastrzega sobie nieznaczne wahanie co do masy. Zatwierdzenie ofert zastrzega sobie Dyrekcja Lasów Państwowych w Poznaniu.

**Nadleśniczy.****Państwowe Nadleśnictwo Bolewice**

per Nowy Tomyśl — Województwo Poznańskie

1031

sprzeda przez submisję drewno użytkowe, wyrobić się mające w r. gosp. 1925/26.

Nr. losu	Leśnictwo	Oddział	Przypuszczalna masa		Odległość od stacji kolejowej	U w a g i.
			Brzoza IV-V kl. Olcha	Sosna		
1	Kuźnica	53		250 m <sup>3</sup> II-IV kl.	Nowy Tomyśl 12 kl.	
2	Modrzewina	108c		250 „ I-IV „	„ 9 „	
3	Smolarnia	66, 67		1270 „ „ „	„ 8 „	
4	Glinki	71b, 93a		820 „ „ „	„ 7 „	
5	Bolewice	142b		300 „ II-IV „	„ 11 „	
6	"	142b, 152b	179 m <sup>3</sup>		„ 11 „	W tej masie 50% brzozy [i 50% olchy.
7	Duszniczki	180	95 m <sup>3</sup>		Do stacji wąskotor. Duszniki 4 kl.	Tylko olcha.

Oferty zalakowane i zaopatrzone znaczkiem stemplowym z napisem „SUBMISJA“ nadesłać należy do dnia **14. listopada 1925 r.** do godziny 11<sup>30</sup> przed południem do Nadleśnictwa Bolewice, poczta Nowy Tomyśl. Otwarcie ofert nastąpi tego samego dnia o godz. 12-tej w południe w kancelarii nadleśnictwa, w obecności ewentl. przybyłych oferentów.

Cenę należy podać za 1 m<sup>3</sup> w złotych i dziesiątkach złotego na każdy poszczególny los wraz z oświadczeniem, że reflektantowi znane są warunki sprzedaży w lasach państwowych i że takowem poddaje się bez zastrzeżeń. Za różnice w masie jakoteż za jakość drewna nadleśnictwo nie odpowiada. Zatwierdzenie ofert zastrzega się Dyrekcji Lasów Państwowych w Poznaniu.

**NADLEŚNICZY PAŃSTWOWY.****Baczność!**

Na wyrażone z różnych stron życzenie wydrukowaliśmy pewną ilość formularzy p. t.

**Wykaz wykroczeń i przestępstw**

podlegających postępowaniu karnemu na zasadzie prawa o kradzieżach leśnych z dnia 15. IV. 1878 roku (okładki i wkładki) i oddajemy je interesantom za poprzednim nadesłaniem 0.09 złp. za jeden formularz.

Również można nabyć wykaz wypłaty najmu po 9 gr. Listy płatnicze za wyróbkę drewna po 7 gr.

Numerowniki dla drewna opałowego po 6 gr. Projekt i obrachunek kosztów wykonania załesień po 9 gr. za 1 formularz.

Także mamy na składzie **TABELĘ KUBICZNĄ** Miary Metrycznej dla drewna okrągłego Wacława Kamińskiego w cenie 1,- zł. za egzemplarz.

**Administracja** (8)  
**Rynku Drzewnego i Przeglądu Leśniczego**

Poznań, św. Marcin 57, III.

**A. HEINE**

Agentura

**i komisja drzewna****Frankfurt (Oder)**

Tel. 1705. Stiftsplatz 10.

718

**Poszukuję grabiny i akacji**

wałki lub kłocę użytkowe

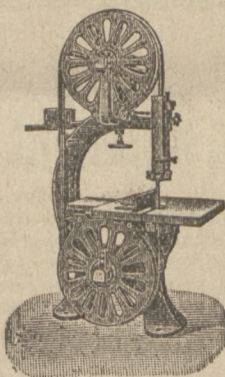
**Józef Wojtynek, Handel drzewem****Mikołów, Wojew. Śląskie****Traki**

pionowe i horyzontalne oraz  
wszelkie pomocnicze ma-  
szyny tartaczne

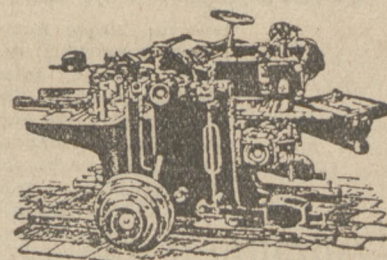
własnej konstrukcji dostarcza:

**„UNIA“**

Zjednoczone Fabryki Maszyn  
Tow. Ako.

**Strugarki**

walcowe, wyrówniarki, wiertarki, gryzarki,  
piły  
taśmowe  
i  
tarczowe,  
tokarki,  
ostrzarki



dawn. C. Blumwe i Syn,  
**BYDGOSZCZ-WILCZAK.**



Województwo Pomorskie

1030

# Państwowe Nadleśnictwo Sarniagóra

poczta Łązek, powiat Świecie

sprzedaje w drodze pisemnej submisji już wyrobione drewno użytkowe sosnowe z drzewostanów uszkodzonych przez sówkę-chojnowkę z roku gospodarczego 1925.

L. p.	Leśnictwo	Oddział	Sztuk	K l a s a				Ogółem m <sup>3</sup>	Odległość od stacji kolejowej
				I	II	III	IV		
				metry sześciennie					
1	Dębowiec	21	583		12,42	70,32	153,02	235,76	Osie 8 klm.
2	"	26c	1376	19,40	36,13	216,27	353,49	625,29	"
3	"	24c	800		27,77	192,40	175,19	395,36	"
4	"	2a	348		8,18	72,23	83,13	163,54	"
5	"	2b	117		6,91	46,52	18,66	72,09	"
6	"	26a	31		6,27	5,67	5,89	17,83	"
7	"	7b	709	23,79	179,39	223,57	90,32	517,07	"
8	"	27a	147		1,29	29,01	32,52	62,82	"
9	"	27b	306			14,11	88,94	103,05	"
10	"	30	39		2,11	13,18	5,72	21,01	"
11	"	45	190			1,77	48,16	49,93	Osie 6 klm.
12	"	49a	2059	6,55	81,88	334,03	496,65	919,11	"
13	"	27a	519		6,25	71,16	136,41	213,82	"
14	"	53a	1304	63,93	212,88	356,86	222,81	858,48	"
15	Pohulanka	57a	4602	18,03	391,27	1276,67	917,53	2603,50	Osie, Śliwice i Sarniagóra 6—8 klm.
16	"	58a, c	2246	6,51	218,04	611,15	441,71	1277,41	"
17	"	59d	2575	4,06	76,09	467,56	654,43	1202,14	"
18	"	61	1202	2,08	92,94	287,53	244,88	627,43	"
19	"	82c	183		1,31	19,23	52,42	72,96	"
20	"	76	4450	27,02	309,51	997,98	948,16	2282,67	"
21	"	77	6569	46,19	972,06	2139,83	1034,89	4192,97	"
22	"	104a, c	3759	21,16	235,04	881,60	827,51	1965,31	"
23	"	108	3778	42,38	165,94	725,04	869,04	1802,40	"
24	"	110	966	14,06	107,44	247,40	185,54	554,44	"
25	"	132b	1130		63,07	278,63	247,84	589,54	"
26	"	133	659	2,15	83,77	265,55	86,44	437,91	"
27	"	154a, c	2963	21,17	143,92	570,14	722,53	1457,76	"
28	"	155a	1266		1,13	139,09	421,40	498,62	"
29	"	156	2379	2,39	29,16	362,63	561,89	956,07	Śliwice, Sarniagóra 5—7 klm.
30	"	157b	575		33,51	86,00	119,15	238,66	"
31	"	175	732			41,98	215,18	257,16	"
32	"	176a-c	1190	6,50	86,92	262,33	258,59	614,34	"
33	"	202	23		4,80	3,36	5,50	13,66	"
34	Zazdrość	101b	108	2,49	32,63	111,75	419,33	555,07	Sarniagóra 3—4 klm.
35	"	111	3062	17,41	271,41	969,05	534,87	1792,74	"

Razem 27547,97 m<sup>3</sup>

Pisemne ostemplowane znacznikiem stemplowym a 2 zł. i zalakowane oferty z napisem „SUBMISJA NA DREWNO UŻYTKOWE SOSNOWE” należy wnieść pod adresem Państwowego Nadleśnictwa Sarniagóra do dnia **30. października 1925 r.** godz. 11-tej przed południem, poczem o godz. 11<sup>1/4</sup> nastąpi otwarcie ofert w obecności ewentualnie przybyłych oferentów.

Na każdy poszczególny los sprzedażny należy podać cenę w złotych polskich (z dopuszczeniem dziesiętnych złotego) w cyfrach i słowach, oraz oświadczenie, że kupującemu znane są warunki sprzedaży drewna w lasach państwowych i poddaje się takowym bez zastrzeżeń.

Wahania co do masy zastrzega sobie Nadleśnictwo, jako też za jakość drewna nie odpowiada. Zatwierdzenie ofert zastrzega sobie Dyrekcja Lasów Państwowych w Bydgoszczy.

Kupujący zobowiązany jest do zwrotu kosztów korowania i ewentualnego wyciągania wymienionego drewna do miejsc składowych. Oferent o kredyt się ubiegający winien to zaznaczyć w złożonej ofercie.

Nadleśniczy Państwowy.

**Kupię** kilka wagonów  
13 m m obrzynane deski  
świerkowe od 1<sup>50</sup> m. dł.  
w zwyż. Spieszne oferty  
proszę do Ekspedycji  
„Rynku Drzewnego” pod  
nr. 1008.

## Słownik Leśniczy

I. Część: (9)  
polsko-niemiecko-  
francusko-angielska.  
Cena zasadnicza 4 złote.

II. Część:  
francusko-polska, angielsko-polska, niemiecko-polska.  
Cena zasadnicza 6 złotych.

Przyjmuje zamówienia:

**Administracja  
Rynku Drzewnego  
Poznań, św. Marcin 57**

W razie zmiany mnożnika  
Związku Wydawn. Polsk.  
zastrzega się zmianę ceny

## DRZEWO OPAŁOWE

sosnowe szczapy  
I kl. lupane wałki  
suche także szczapy  
bednarskie i  
drugi sosnowe I, II  
i III kl. 1028

wysła wagonowo

**Jakób Jaśtak,  
Cekcyn, Pom.**

## NARZĘDZIA LEŚNE

Na objawione z wielu stron życzenia pod względem zaradzenia brakowi potrzebnych narzędzi leśnych otworzyliśmy przy „Rynku Drzewnym” osobną składnicę tych narzędzi i różnych przyborów technicznych

jako to: klupy, numeratory oryginalne Göhlera, także części rezerwowe, farbę i szczoteczki, różnej konstrukcji rozpaki, cechówki, kredę do numerowania drzewa, metrówki, taśmy do mierzenia drzewa, taśmy miernicze, sikawki do skrapiania kultur włącznie części rezerwowych, kosztury (lancety) do sadzenia, różnej konstrukcji łopaty, motyki i oskardy do bródz i regulówki pod sadzenie, do kopania rowków na owady i karczowania pni, pileczki i nożyce do podkrzesywania drzew, siekacze do wycinania krzaków; łapki (zatraski) na drapieżniki, koszyki na jastrzębie i inne przybory. Oprócz tego polecamy plugi leśne i zgłębiacze Eckerta, kultywatory (Waldgrubber), maszynki do siewu „Senior” i uleps. „Hackera” i różne inne narzędzia leśne, które dostarczamy w najlepszej jakości i po cenach ściśle wyliczonych.

**Administracja „Rynku Drzewnego” i „Przeglądu Leśniczego”**

POZNAŃ, św. Marcin 57.