



BIBLIOTHECA
UNIVERSITATIS
CRACOVENSIS

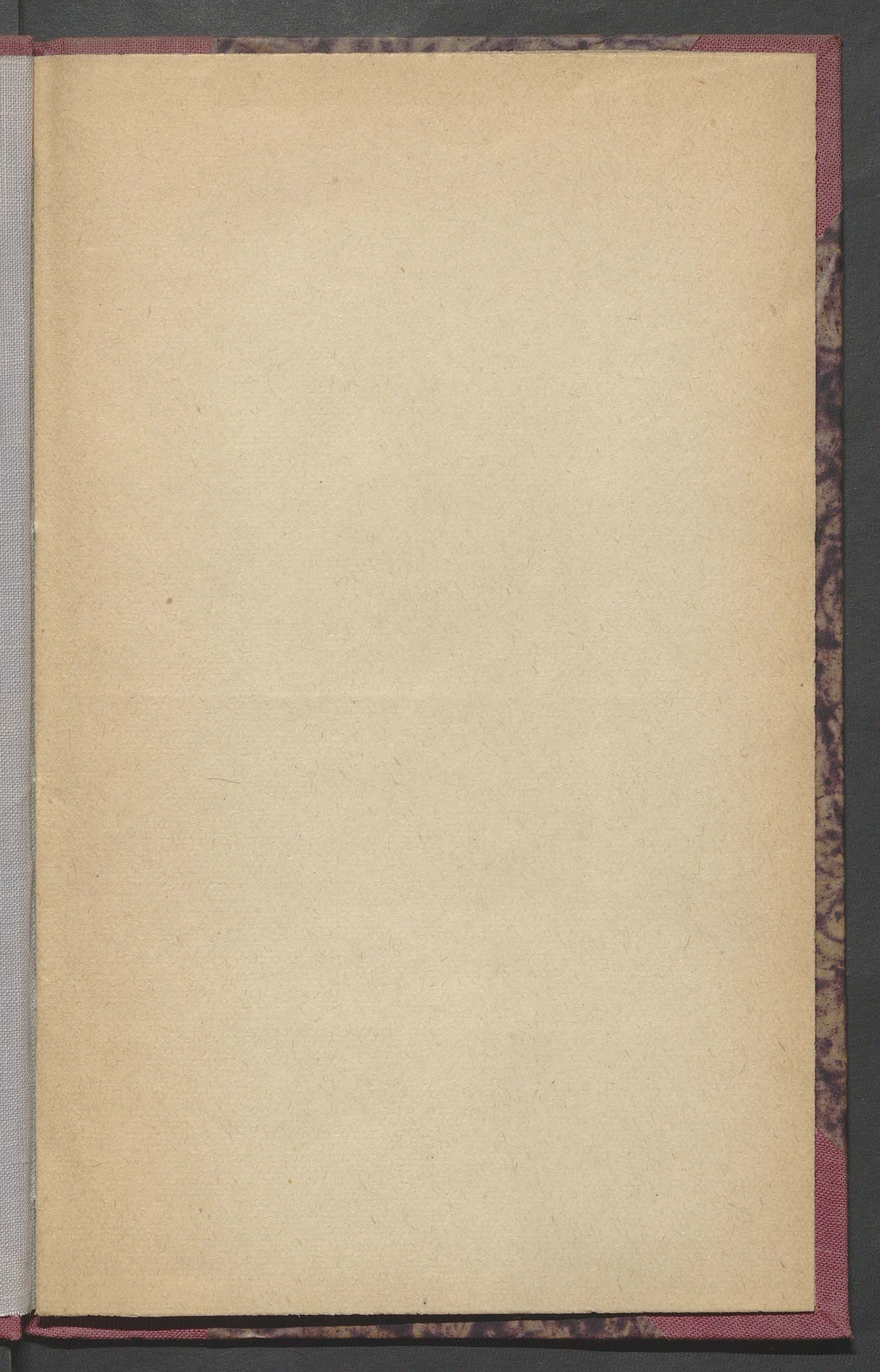
55563

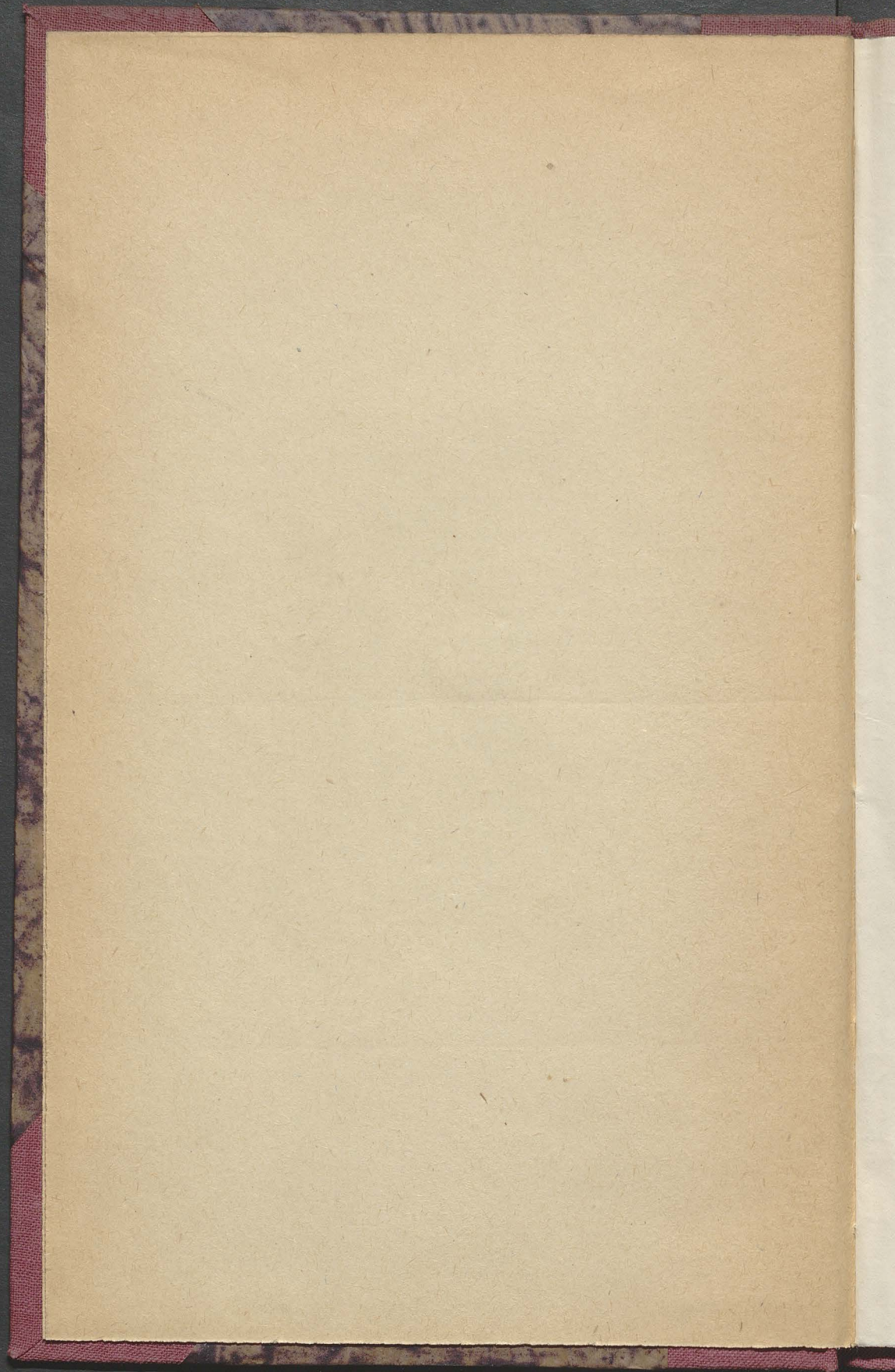
kat.komp

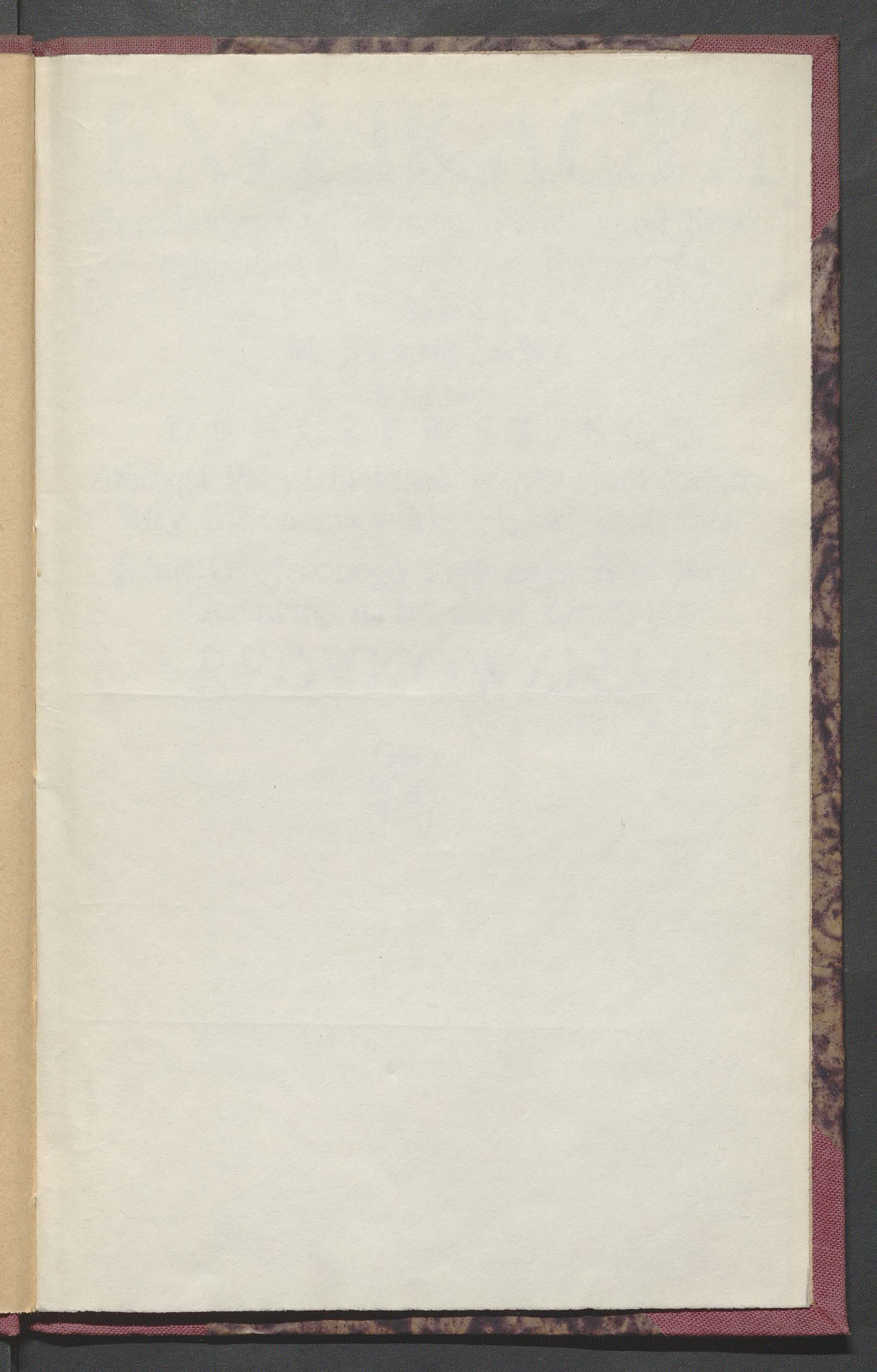
Mag. St. Dr.

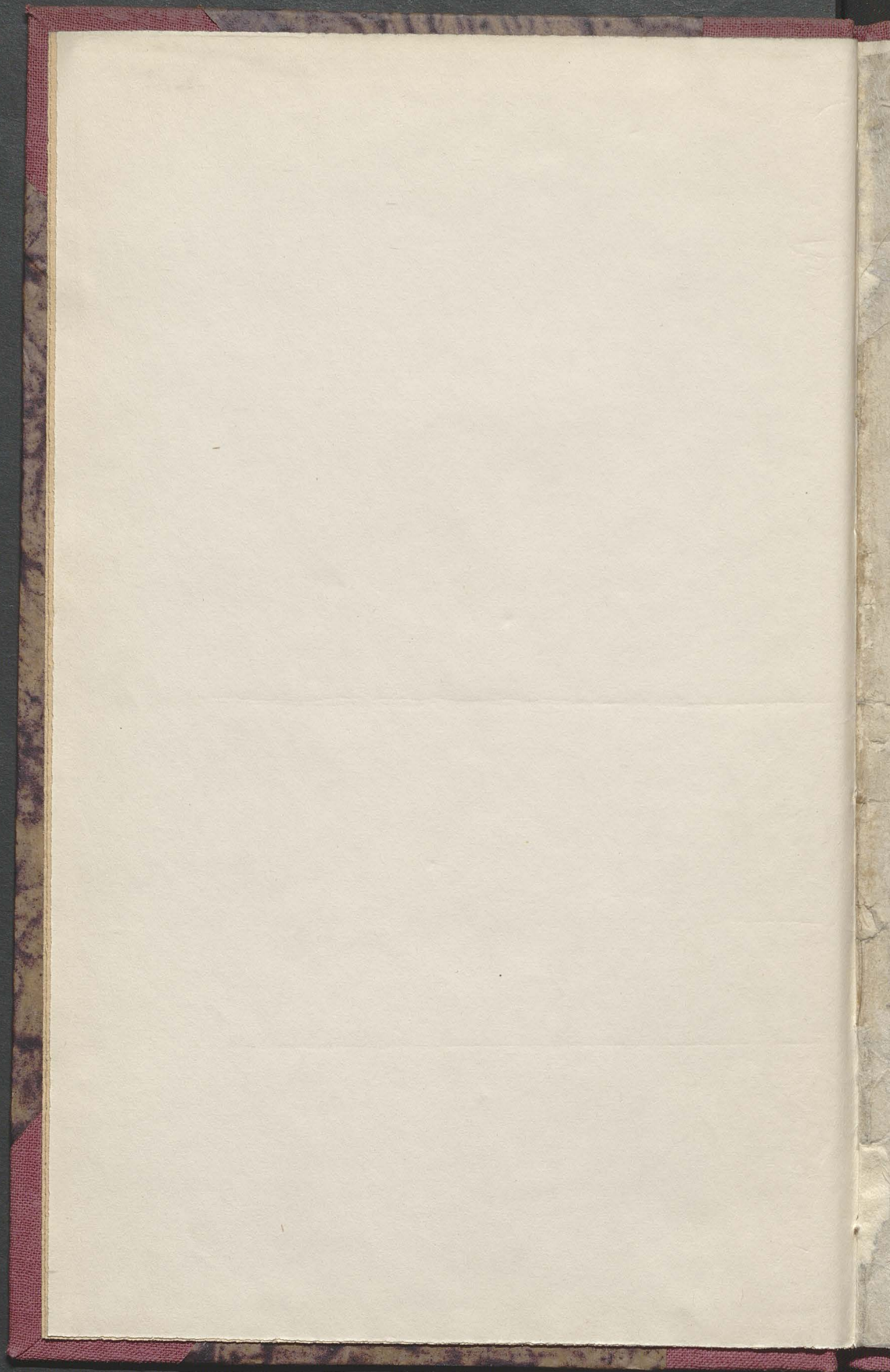
II











EXPLIKACYA

Przechodzącego Pláney Wenusá pod Słoń-
cem, dnia 6. Czerwca w Roku 1761.

Przez

M. STANISŁAWA

z Łázow

D U N C Z E W S K I E G O,

Oboygá Prává Doktorá, w Akadémii Zámoy-
skiej Astronoma y Mátematyki Professorá,

Jaśnie Oświeconego Trybunału Koronnego
Geometrę, ná horyzont Zámoy ski

REDVKOWANA.

55568-
11



Matem. N. 505.

K. 95/VIII/169

x.

PRZESCIE WENUSA POD SŁONCEM

dnia 6. Czerwca Roku 1761.

Z Ebym fundamentalnie opisał to przeście Wenufa Planety pod Słońcem, kładę tu przykład Bononiskiej Akademii, z fundacyi Papiezkiej nakazanych obserwacyi naywyborniejszych, *Motuum Celestium* y wszytkich Planetow, który zrewidował *Aurelius Castanea* Kleryk Reguły S. Pawła, y w Kościele Metropolii Bononiskiej Penitencyarz, za Naywyższego BENEDYKTA XIV. Pápieża, Arcybiskupa Bononiskiego, y wydrukować kazał *Seraphin Marya Maccarinelli* Wikaryusz Generalny *Sancti Officii Bononiae*. Tego zaś taká znadnie się obserwacya w Efemerydach na Rok 1761. dzień 6. Czerwca, przez Eustachiego Zanottę Bononiskiej Akadémii Astronomá z Socyuszami.

A iż według obserwacyi Astronomiczney, dzień zaczyna się od południa ná całym Zegárze, ciągnący się do następuiącego południa; zaś kładę tu obserwacyą Bononiską pomienionego Autora, ná dzień 5. Czerwca, przypadającą według Astronomow, ktorey był widziany

Początek wycięcia pod ☉ Słońce Planety ♀ Wenufa z centrum swoim pod horyzontem	Godz:	Min:
To jest ná puł Zegárzu dnia 6. Czerwca rano - - -	14.	23.
Brednie ♀ Wenufa przeycie pod ☉ Słońcem - - -	2.	23.
Ná puł Zegárzu 6. dnia Czerwca - - -	17.	41.
Odległość ścieżki Wenufa ♀ od centrum minut 8. drugich 50.	5.	41.
Złączenie się w długości ♀ Wenufa z ☉ Słońcem - - -	18.	1.
Ná puł Zegárzu dnia 6. Czerwca - - -	6.	1.
W ten czas miał Planeta ♀ Wenus szerokość południową minut 8. drugich 55.		
Wycie <i>centri</i> ♀ Wenufa z pod ☉ Słońca - - -	20.	56.
Ná puł Zegárzu dnia 6. Czerwca rano - - -	8.	56.
Wschodziło ☉ Słońce tego dnia w Bononii - - -	16.	23.
To jest ná puł Zegárzu dnia 6. Czerwca - - -	4.	23.

Ze zaś odlegość Południa Bononiskiego, respektiem Zamoyskiego horyzontu, ná Elewacyą pułnocną Gradusow 50. minut 31. má dyfferencyi czasu minut 45. w długości swoiey Gradusow 40. min: 43. ktorá dyfferencya powinna być wyięta od Bononiskiego meridyanu, ieżeli się rachun

ruchomość Planetow, przydaną zaś do Aspektow y Zámieniow, iák
 też schodzenia się ♀ Wenusá z ☉ Słońcem. Zaczem pierwszym sposobem
 rachuiąc tego przeyscia początek, dnia 6. Czerwca był Godz: Min:

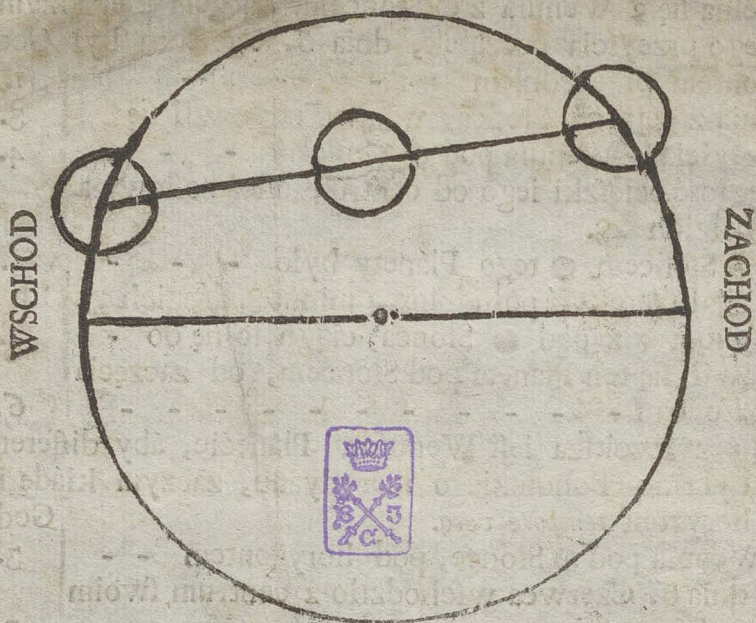
	Godz:	Min:
pod horyzontem przededniem	1.	38.
Bo tego dnia z centrum Słońcá, wschod odprawił się	3.	54.
Srodek przeyscia ♀ Wenusá pod ☉ Słońcem	4.	56.
Kiedy odległość scieżki iego od centrum Słońca zostawała		
minut 8. drugich 48.		
Złączenie z Słońcem ☉ tego Plánety było	5.	16.
O ten czas miał szerokość południową minut 8. drugich 53.		
Wyście Wenusá ♀ z pod ☉ Słońca, ciągnęło się do	8.	11.
Zaczem bawił się ten Pláneta pod Słońcem, od zaczęcia		
wstępu do końca	6.	33.
Ze iednak przyzwoitsza iest Wenusowi Plánecie, áby differenceyá czasu		
przydana była do Bonońskiego merydyánu, zázczem kładę iá tak na		
Zámoyski horyzont <i>tempore veró.</i>	Godz:	Min:
Wstę ♀ Wenusá pod ☉ Słonce, pod horyzontem	3.	8.
Bo Słońce dnia 6. Czerwca wschodziło z centrum swoim		
zá horyzont Zámoyski	3.	54.
Srednie przeyscie ♀ Wenusá przez ☉ Słońce, z przerzeczoną		
distancyą scieżki od centrum	6.	26.
Złączenie Plánety ♀ Wenusá z ☉ Słońcem, z námienioną		
szerokością południową.	6.	46.
Wyście Wenusá ♀ z centrum z pod ☉ Słońca, y koniec ob-		
serwacyi ráno	9.	43.
Báwił Wenus ♀ od początku swego pod ☉ Słońcem, do		
skończenia obserwacyi	6.	33.

Abrys pomienionego Przechodzenia Planety Wenusá pod Słońcem.

Wschod, Południe, Zachod, y Północ, determinuią okrag Słońca
 przez ktorego srzodkiem linia znaczy Ekliptykę, álbo scieżkę iego
 ktorędy chodzi ná Zodyaku, ná tey linii punkt w srzodku, znaczy
centrum, to iest srzodek Słońca.

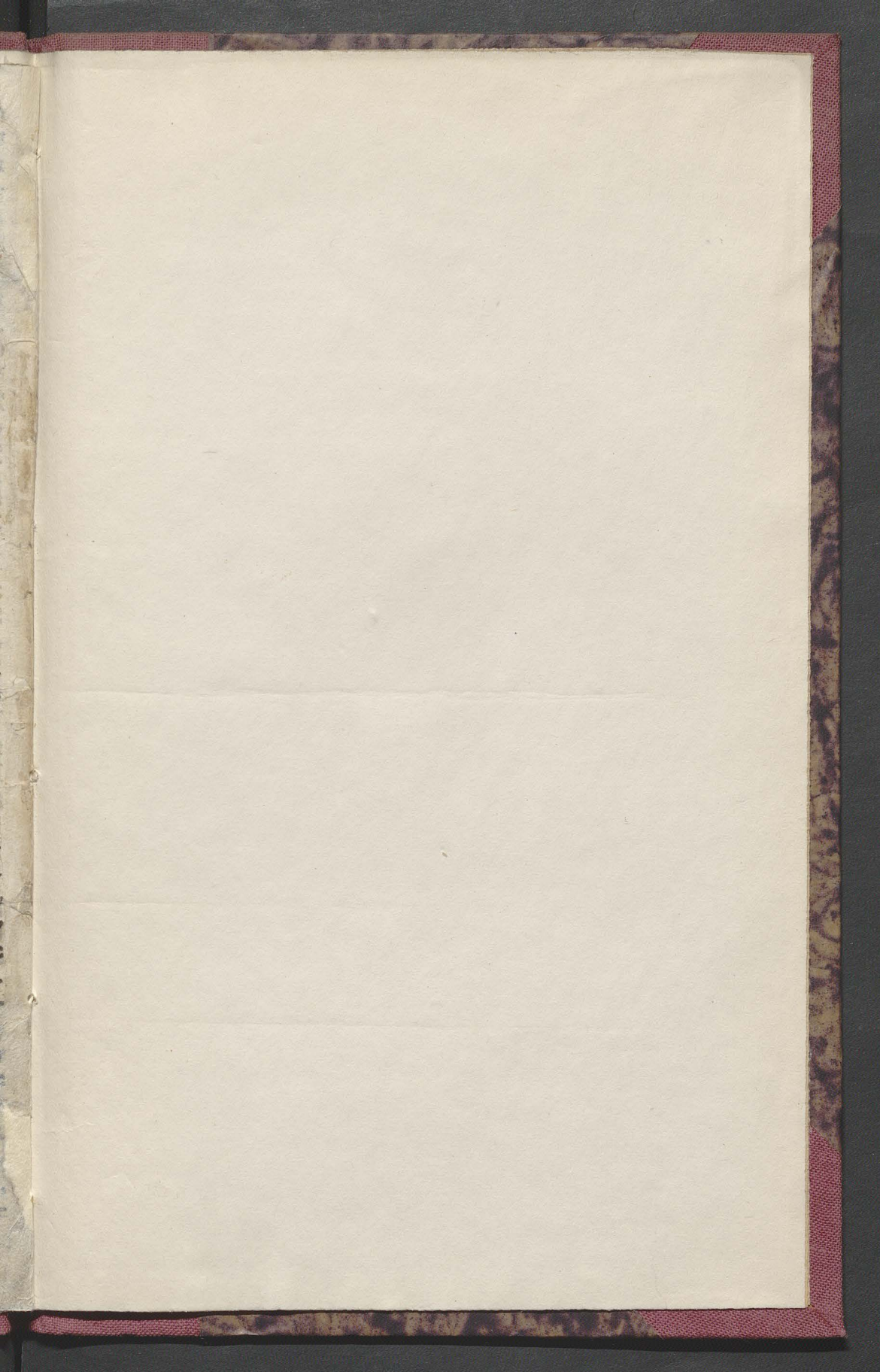
Wyższa linia znaczy scieżkę Wenusá Planety, ktora szedł pod
 czas tego widowiska, y nanorowany okragło, w czasie weścia iego
 w srzodku, y wyścia z pod Słońca, według wyrażenia,

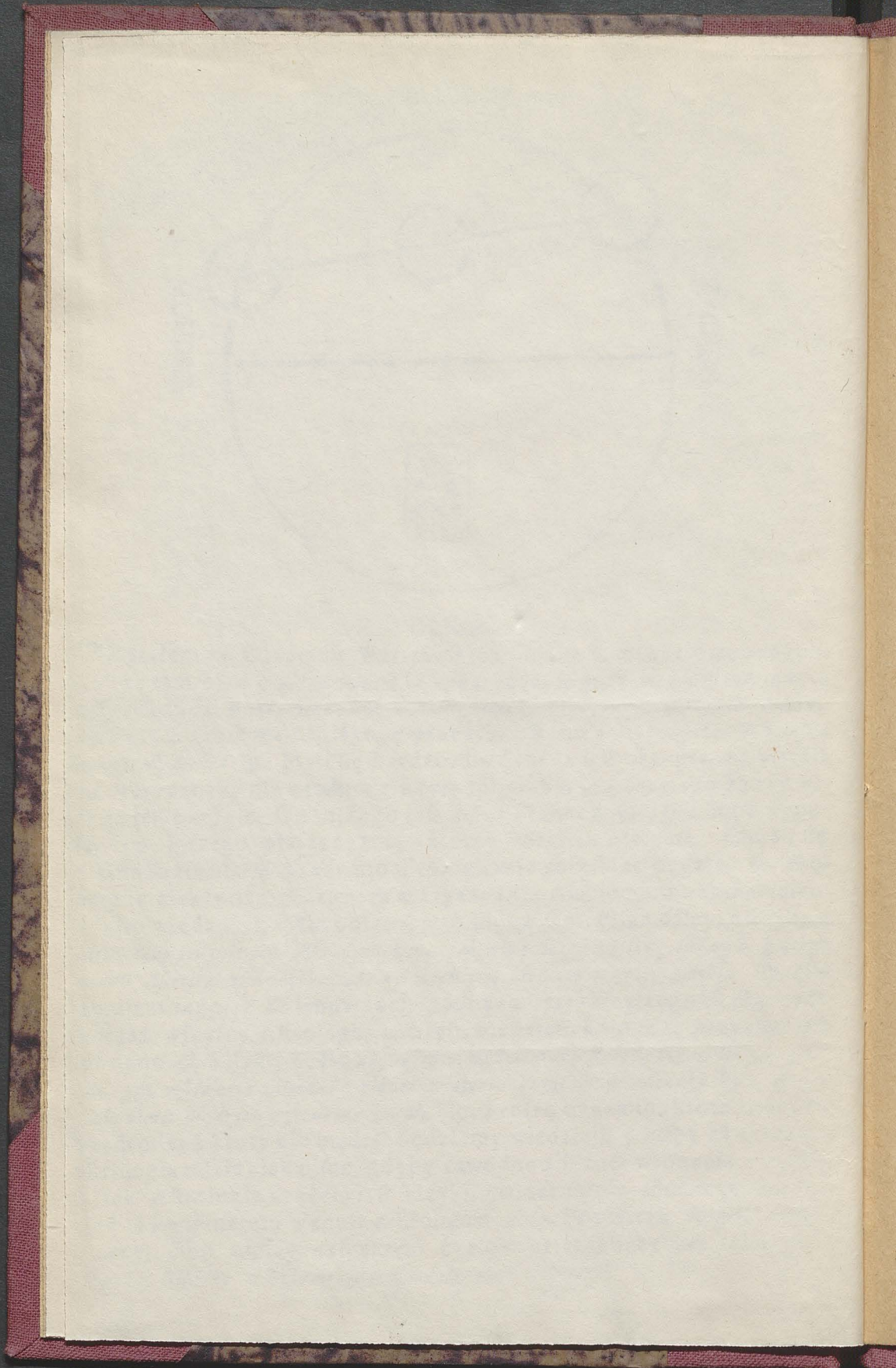
POŁUDNIE

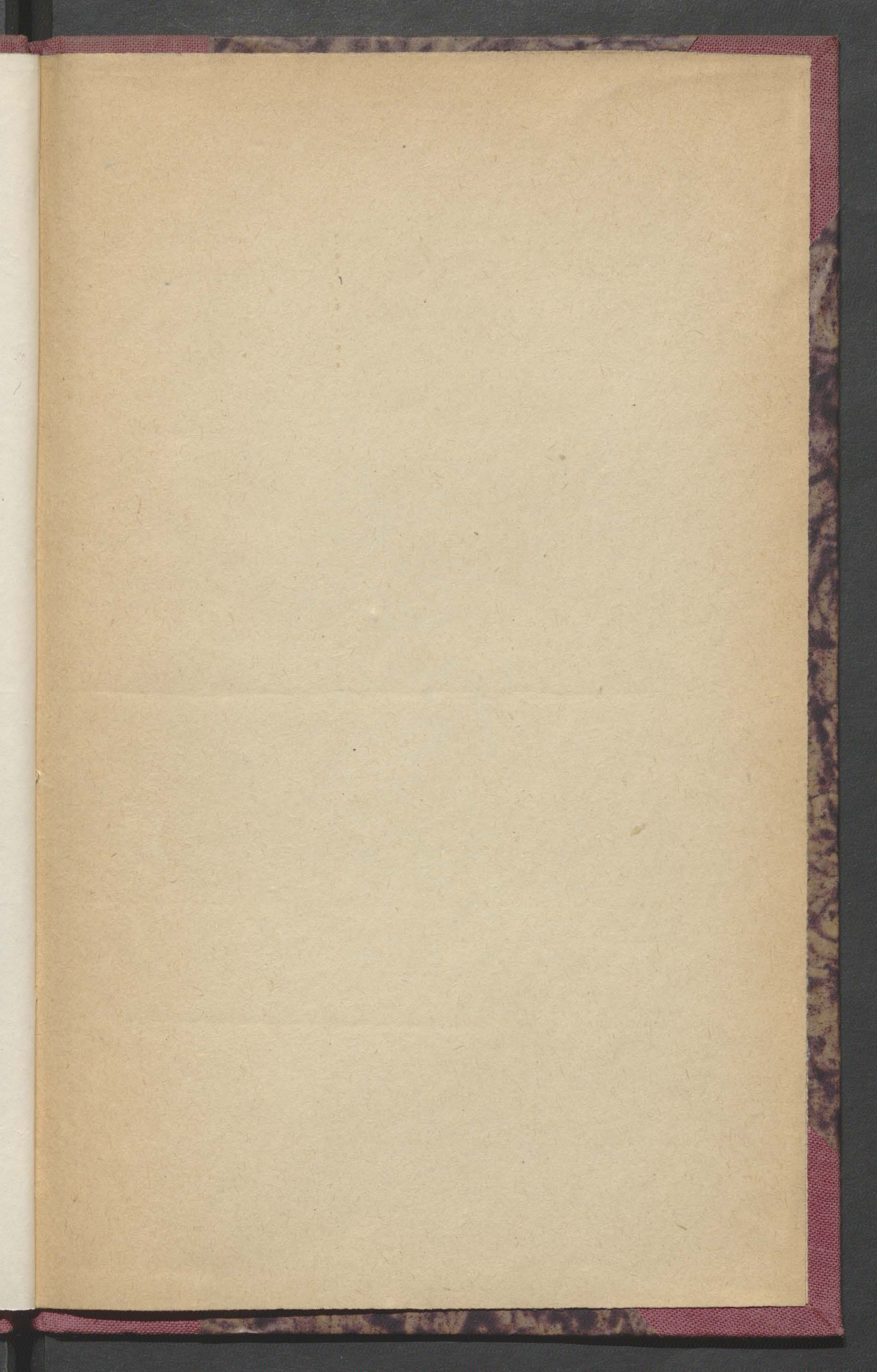


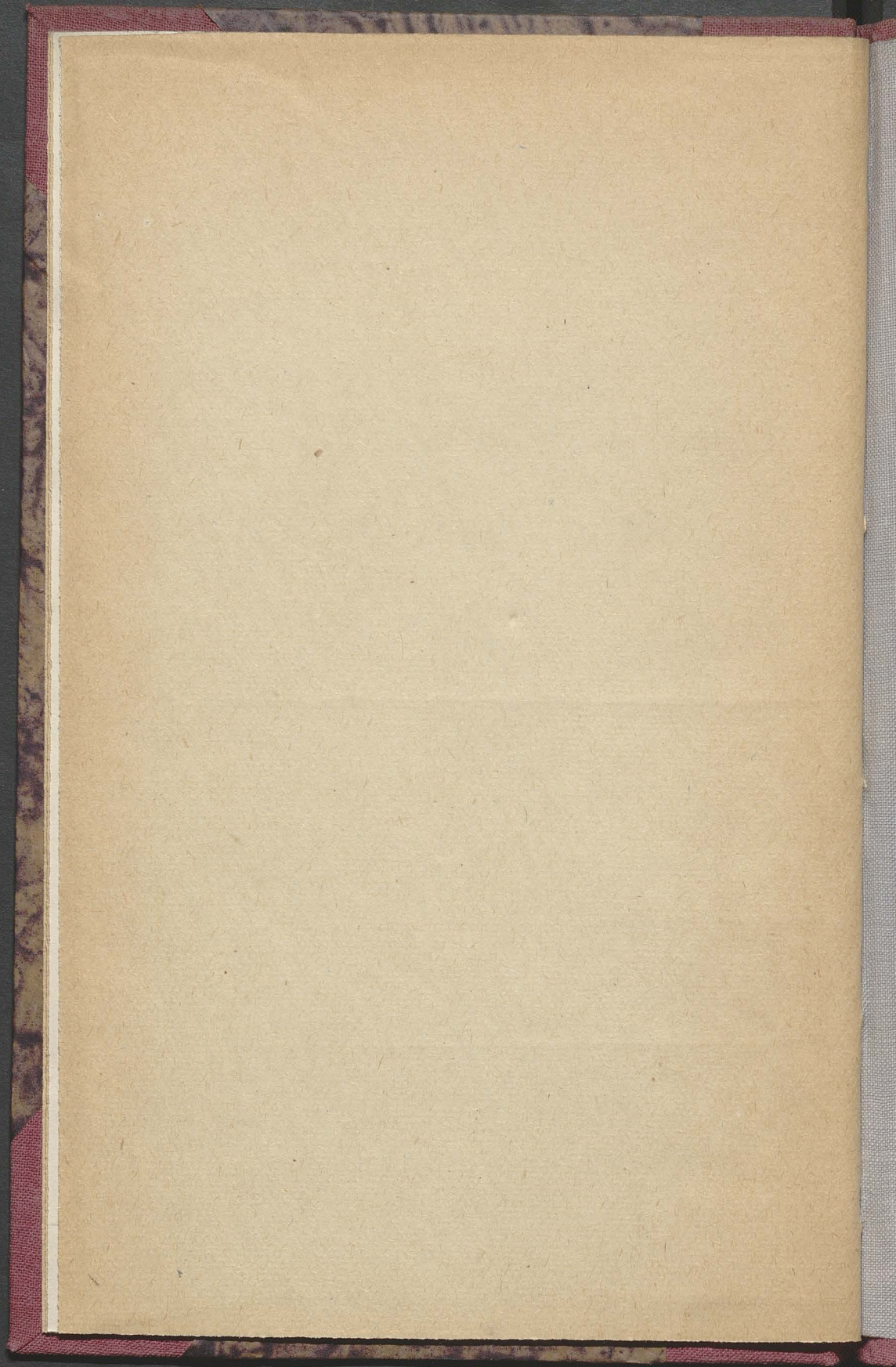
PÓŁNOC

Czytałem w Gázetach Warszawskich dnia 6. Czerwca datowanych, że tam była obserwowana ta apparycja, iednak bez determinacji czasu, oprócz dnia, zaczem objaśniłem ją tu. A iż piśze X Siesła Lukina s. z. Obserwator, iakoby przeście Wenufa było przez widzialną płaszczynę Słońca R. Myli się bardzo, bo Słońce iest okrągłe, na kierztać uli sferyczney, nie płaskie; y z tym terminem widzialne, bo każdy wi-zi że iest okrągłe. Co inszego iest *discus* Słoneczny, iako misa wypu-ła, co inszego płaszczyna, ktorey Słońce nie má. Chwali się e Gudzoziemskim Akademiom to opisanie przesłane będzie. R. Pro-emy tę ciekawość y dawnym w Oyczyźnie Akademiom komuniko-rać, bo wiedza iak takie obserwować widowiska. Piśze daley, że *Takmy widok, iako iedynie iest Astronomiczny, tak nie pociagá za sobą żadnych skutkow-foremi Astrologiczna zábobonność żyjących pod Słońcem trwożyć zwykła.* R. Nie czytałem tego w Kalendarzách żadnych terażniejszego Roku 1761. chociaź wszyscy Astrologowie o tym wiedzieli, komuż tę przyznać zábobonność? Piśze y te słowa, *iakoż szczęściem się stalo że ten widok nie w ten zás, gdy Astrologia zawodne z plánet wrozenia czyniąca w szacunku była, ale w Akademiis mądrych wyrzucona zostala.* R. Proszę oznamić, ktore to mądre Akademie, á ktore nie mądre? będziemy wiedzieli; y coby za szacunek Astrologia miała, iak piśze, gdyby zawodne z Plánet wrozenia czynila. Wszak Astrologia częścią iest Fyzyki, mająca swoje influencye; naprzy-kład tá koniunktura Wenufa z Słońcem ☉♁, Powietrza wilgoć rodzi-więcey, albo mniej, respektem czasow czterech części roku, piśze *Marchio Gisserus w Ephemerydach, ndyświeśszy obserwacjom Dawida*











Biblioteka Jagiellońska



SIDR0022109

