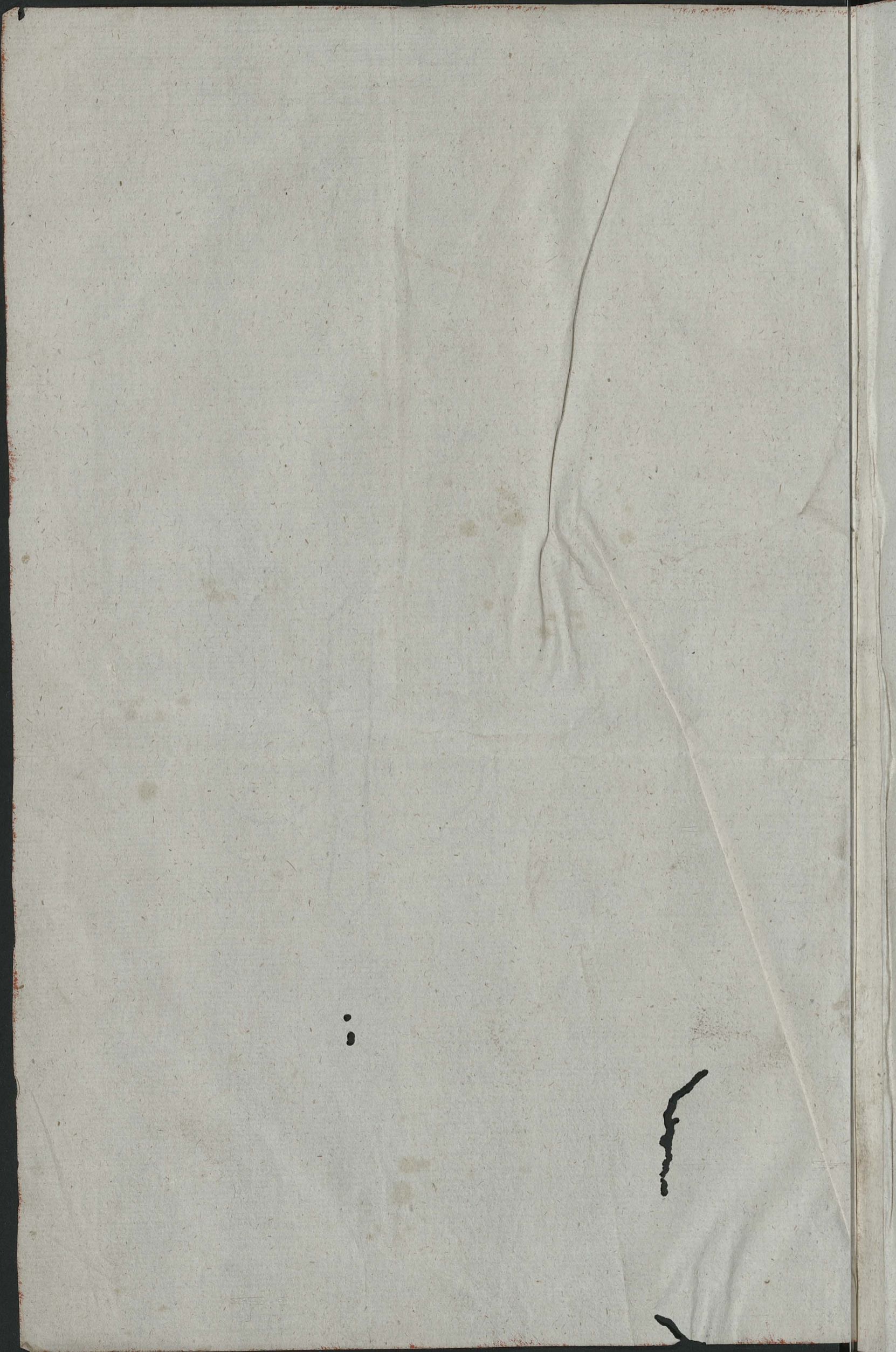


K-XI-12





# OPISANIE

Falszywego Cef. Król. niderlandzkiego Koronnego talaru ćwierciowego, czyli ćwiartówki, 34. Krayców zawierającej.

---

**T**a falszywa ćwiartkuwka nosi na stronie przeciwnej bust Cesarza Józefa drugiego, i literę monetową B. na stronie prawey Krzyż burguński z trzema Koronami, i złotym runem; wreszcie zaś niema żadnych znaków dobrego wybicia; jest bowiem lana; i różni się bardzo łatwo od prawdziwey monety tego rodzaju następującymi okolicznościami:

Po 1<sup>sz</sup>e. Będąc o 8. ziarn dukatowych od prawdziwey lekszą, a znacznie grubszą.

Po 2<sup>g</sup>ie. Mając całkiem tępą cechę i literę.

Po 3<sup>cie</sup>. Obrączką, albowiem nosi na sobie tylko karby w nierównej odległości powcinane; gdy zaś prawdziwa tego rodzaju ćwiartówka wianek liściany równo się ciągnący wystawia.

Po 4<sup>te</sup>. Składa się też szczególnie z kompozycyi cienko pośrzebrzoney, a kruchej miedzi białey, która tu i owdzie przegląda, z tąd także pochodzi.

Po 5<sup>te</sup>. Głuchy dźwięk teyże ćwiartki, która

Po 6<sup>te</sup>. Przez nieznakomite pośrebrzenie zewnętrzne żadney wewnętrzney niema wartości.

w Krakowie dnia 12go Lipca 1798.

Jan Nepo. Lytroff,  
Cef. Król. Werkmistrz Menniczny.

Józef Bertram,  
Cef. Król. Praktykant Menniczny.

# B e s c h r e i b u n g

eines falschen k. k. niederländer 1/4 Kronenthalers,  
oder 34 kr. Stückes.

Dieses falsche 1/4 Kronthalerstück hat auf der Aversseite das Brustbild Kaiser Josephs des II. und den Münzbuchstaben B., auf der Reversseite das burgunder Kreuz mit drei Kronen, und dem goldenen Bliß, übrigens aber gar keine Merkmale einer richtigen Ausprägung, sondern ist gegossen; es unterscheidet sich aber sehr leicht von einem ächten dieser Gattung durch folgende Umstände:

1<sup>ten</sup> Da selbes um 8 Grane eines Dukaten gegen ein ächtes zu leicht, und um ein merkliches dicker ist. —

2<sup>ten</sup> Durchaus stumpfes Gepräge und Buchstaben hat.

3<sup>ten</sup> An der Randier — oder Kollirung kenntlich ist, da in demselben nur Linien in ungleichweiter Entfernung eingehauen sind, ein ächtes von dieser Gattung aber gleichfortlaufendes Laubwerk darstellt. —

4<sup>ten</sup> Besteht dasselbe blos aus einer gering versilberten spröden Komposition von Weiskupfer, welches hie und da durch die Versilberung sichtbar wird; daher kommt auch

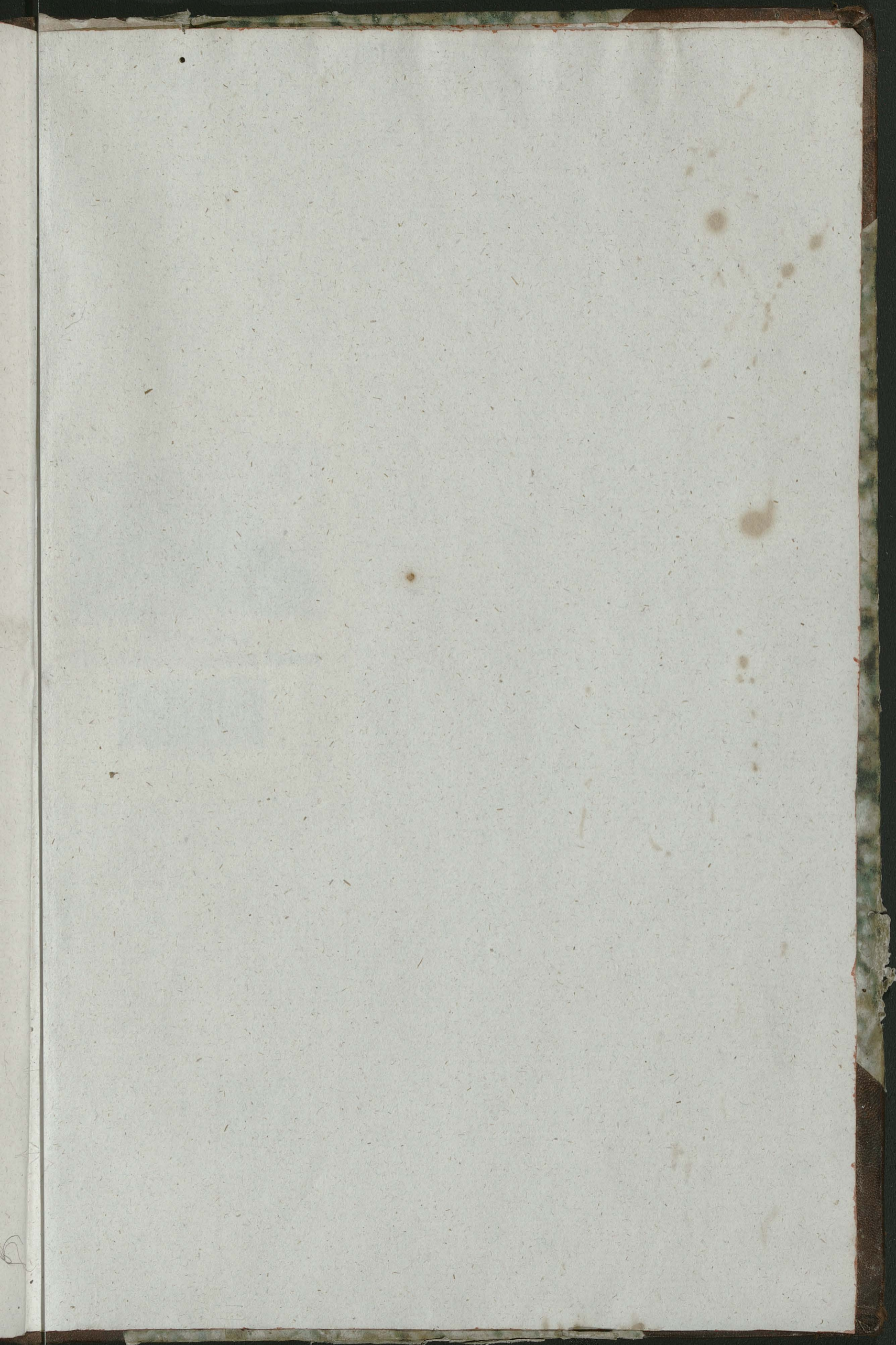
5<sup>ten</sup> Der dumpfe Klang dieses Stückes, welches

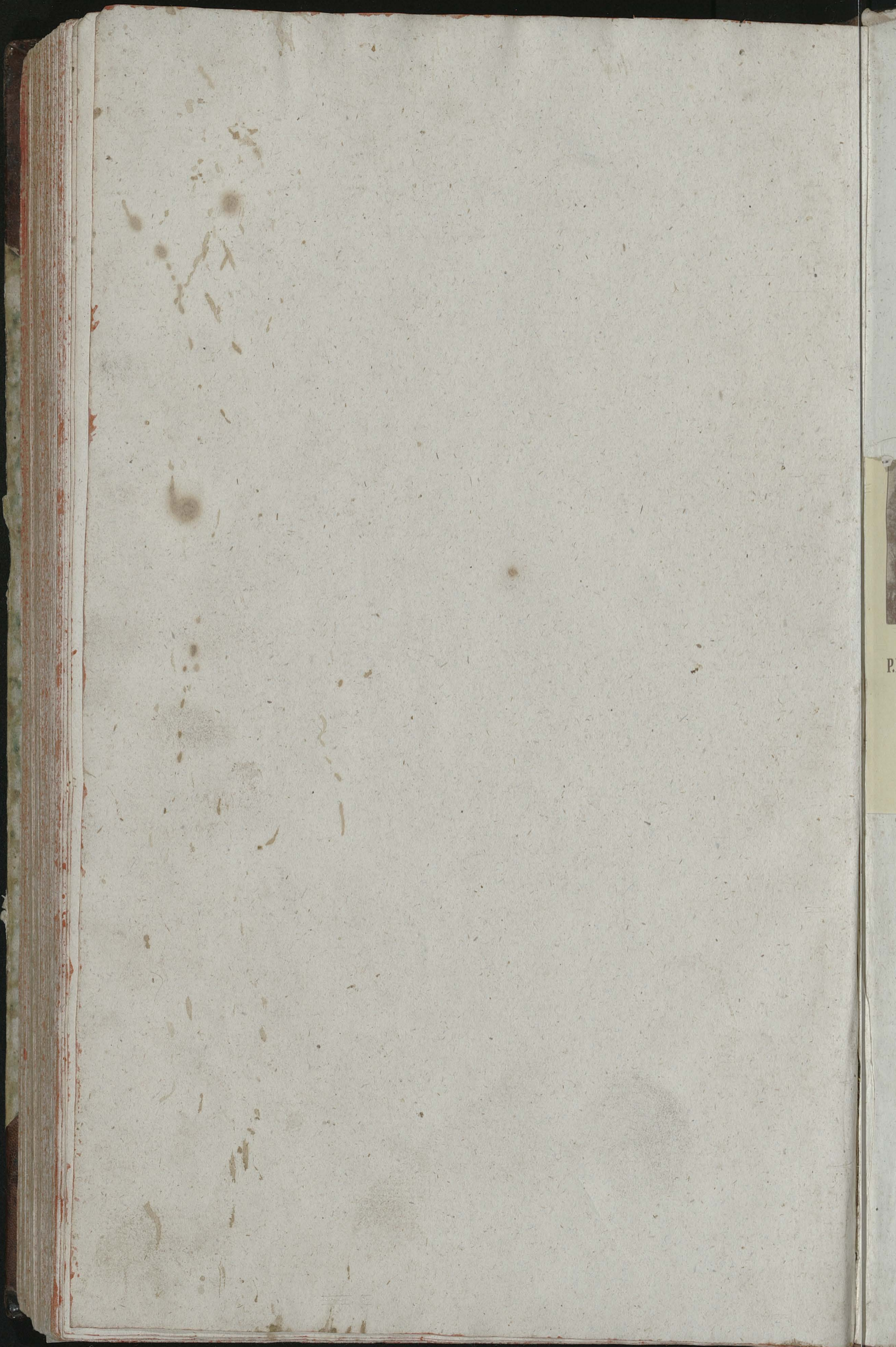
6<sup>ten</sup> Durch seine unbeträchtliche äussere Versilberung gar keinen innerlichen Werth erhält.

Krakau den 12<sup>ten</sup> July 1798.

Johann Nepomuk Entroff,  
k. k. Haupt Münzamts Werkmeister.

Joseph Bertram,  
k. k. Haupt Münzamts Praktikant.







XI.12



**Bibliotheca  
P.P. Camaldulensium in Bielany**

Depozyt w Bibliotece Jagiellońskiej



04944

