

Kol. Komp.



391521

391544

BIBLIOTHECA
UNIV. FACULT.
CRACOVENSIS

III



2509 [m.s.]

0
F. 280 -

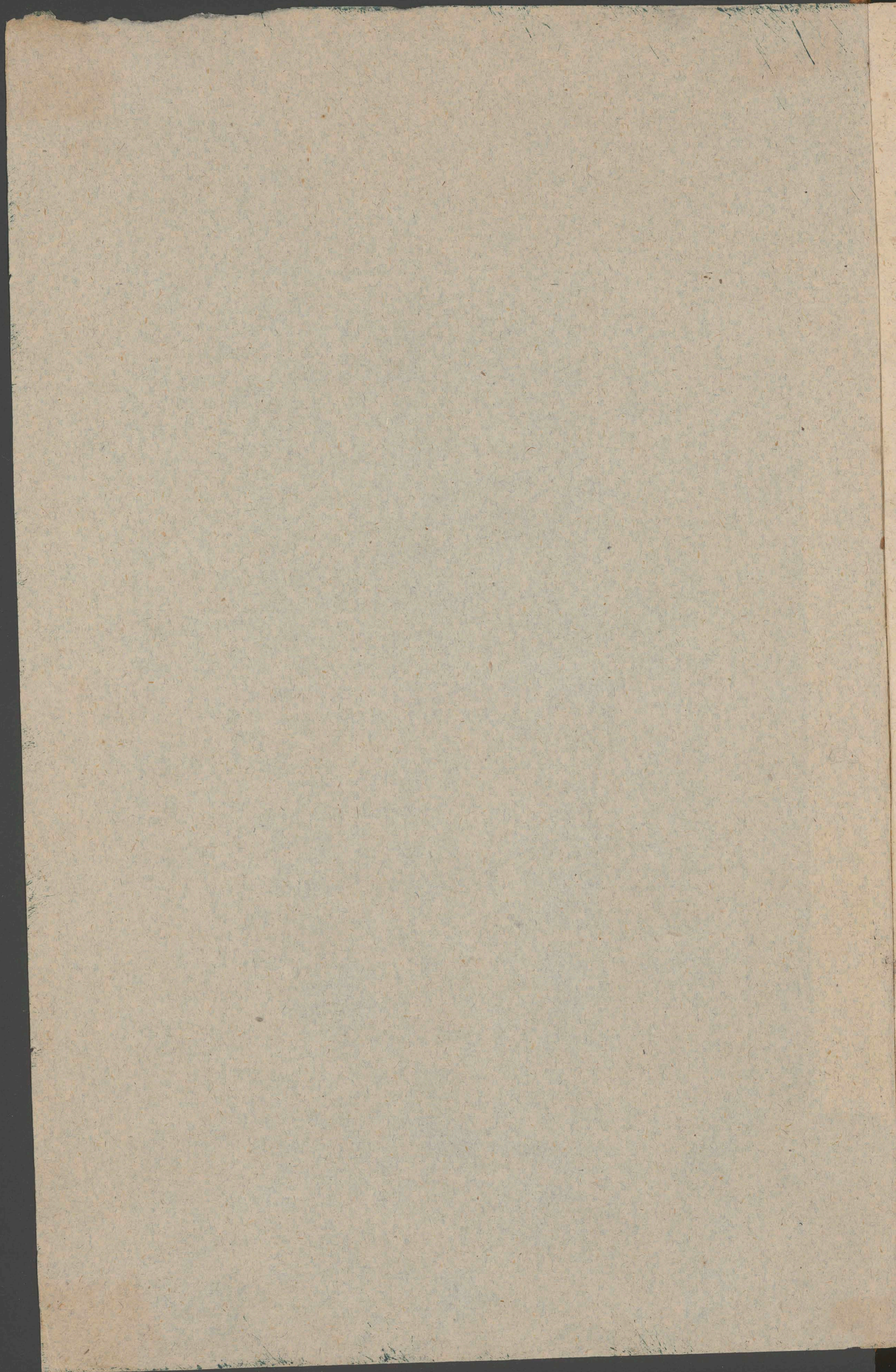


1025

1/
2/
3/
4/
6/
87/
8/
5/
9/
10/
11/
12/
13/
14/
15/
16/
17/
18/
19/
20/
21/
22/

24





76

*Actum in Curia Regia Varsaviensi Die
Octavâ Mensis Octobris, Anno
Domini Millesimô, Septingente-
simô, Octuagesimô, Nonô.*

AD Officium Actaque Præsentia Castrensia, Capitanealia Varsaviensia, personaliter veniens Magnificus Joannes Paulus *Luszczewski*, Sacrae Regiae Majestatis & Comitiorum Ordinariorum Generalium & Confederationis Generalis Regni Secretarius, eidem Officio & Actis Ejus Constitutionem infrascriptam obtulit, & ad ingrossandum in Acta præsentia porrexit, tenoris talis:

E T A T

WOYSKA OBOYGA NARODOW.

SZTAB GENERALNY WOYSKA KORONNEGO.

391532
III

Głowy		Summa.	
		Złote.	Złote.
1	Hetman Wielki Koronny	60,000.	
1	Hetman Polny Koronny	40,000.	
1	Pisarz Polny Koronny z Rangą Generała Lieutnanta	20,000.	
1	Strażnik Wielki Koronny	-	
1	Oboźny Wielki Koronny	-	
1	Generał Artylleryi Koronney	30,000.	
2	Generałów Inspektorów	40,000.	
<p>Generałów Inspektorów terazniejszych przy Randze i Pensyi zоставuujemy, z tym warunkiem: iż gdyby który z Generałów Inspektorów nie mógł dopełnić powinności swojej, Kommissya Woyskowa na miejsce J go, innych Officyerów wyznaczy i z Pensyi Inspektorskiej, koszt dla nich opatrzy, <i>post decessum</i> zaś <i>vel ascensum</i>, lub dobrowolnym złożeniu terazniejszych Generałów Inspektorów, Urząd ten ustanie, który niniejszym Prawem uchylamy, i za nie mogący się przenieść do innych Osób, deklarujemy: a obowiązki Urzędu Kommissya Woyskowa, upatrzonyu przez siebie Officyerom polecać będzie, i Funduszu po Inspektorach wakującego, na nadgodę proporcjonalnie użyje.</p>			
1	Strażnik Polny	8,000.	
1	Oboźny Polny	6,000.	
4	Generałów Lieutnantów, każdy osobno Dywizyą swoją kommederujący	72,000.	
1	Generał przy Boku Nas Króla	12,000.	
<p>Generał - Majora przy Boku Nas Króla z liczby Generałów - Majorów Amploiowanych Oboyga Narodów i aktualnych, My KROL wybierać będziemy, ostrzegając: iż tymże Generałom przy Boku Nas Króla konserwuje się Awans w woysku podług Starszeństwa Ich Patentu, a za Fortragiem Kommissyi Woyskowej, Konstytucyą zaś 1778. Roku, bywшему Generałowi Amploiowanemu przy Boku Nas Króla służącą uchylając, Pensyą 6,000. Zł: do Rangi Generałów Majorów przy Boku Nas Króla ze Skarbu Prowincyi Litewskiej przywileżujemy.</p>			
8	Generałów Majorów w Dywizyach Kommederujących	96,000.	
1	Kommandant Fortecy Kamienieckiej z Rangą Generała Majora	12,000.	
<p>Kommandant Fortecy Kamienieckiej niedożywotni, Placu swego zbywać nie mogący, Szlachcic rodowity, Possessyonat, w Kraiach Rzeczypospolitey, w którymkolwiek bądź Woiewództwie podług Obmowy Konstytucyi Roku 1699. z Rangą Generała Majora przez Kommissyą Woyskową Ordynansowany, z Awansem w Woysku podług Starszeństwa ma brać Czulagu 12,000., którego Kommissya odmieniać, iako Zwierzchnia nad Woyskiem Władza, za uznaniem potrzeby, mocna będzie.</p>			
4	Adjutantów Naszych z Rangą aktualnych Pułkowników z Skarbu Naszego Królewskiego płatnych.	-	
28	Głów	-	396,000.
		Latus - -	-

Głów.	Złote.	Summa.	
		Złote.	Złote.
28 Głow.	Transport Lateris - -	- -	396,000.
	<p>Czterech Adjutantów przy Boku Naszym od Nas Króla szczególnie, co do Służby Adjutanckiej dependujących, z Sztabu Officerów aktualnych w Służbie z Wojska Obojga Narodów na te miejsca wybierać będziemy. Ci zaś Rangi <i>respective</i> Korpusu, z którego są wzięci, tracić nie będą, i do Awansu z kolei swojej podług Starszeństwa Patentu, z którym do Służby Adjutanckiej przyszli, należec mają, a ci Adjutanci, gdy dójdą z Pułkownika na wyższy stopień, powrócić do Wojska mają.</p>		
4	Adjutantów Hetmańskich z Rangą aktualnych Pod-Pułkowników - - - - - a 3,000.	12,000.	
	<p>Z których to Adjutantów Hetmańskich dzisieysi podług Starszeństwa ich Patentów miejsce aktualnych Pod-Pułkowników w Regimentach lub Pułkach osiągnąć mają, na przyszły zaś czas z liczby aktualnych Majorów Adjutantów Hetmańscy za Fortragiem Hetmańskim od Nas Króla patentowani będą, a lubo w Regimentcie, lub Pułku inny ich miejsce Majorowskie według Prawa o Fortragach zastąpi, przecięż Awans swój, podług Starszeństwa zachować mają. Rangi zaś Adjutanckiej przedać odtąd nie będzie wolno.</p>		
2	Buńczucznych Hetmańskich, każdemu z terażniejszych <i>ad vita tempora</i> - - - - - a 3,000.	6,000.	
	<p>Urząd Buńczucznych Naszych z Skarbu Nas Króla płatnych, tudzież Buńczucznych Hetmańskich z Pensją 3,000 Złotych z Skarbu Rzeczypospolitey, bez Awansu, <i>ad vita tempora</i> zachowując, <i>post decessum modernorum Possessorum</i>, znosiemy.</p> <p>Na Doktora Wojskowego, Sztabu Chirurga, Chirurgów, i wysłanie za Granicę Uczniów, końcem wydoskonalenia ich w nauce Chirurgii. - - - - -</p>		
		24,400.	42,400.
34 Głow	Summa - -	- -	438,400.

Jeżeli w każdym czasie litość zniewąla żyjących, to tym silniey w czasie, gdy My KRÓL, wraz z Stanami Rzeczypospolitey powiększamy Wojsko Nasze, które z swego powołania iest zawsze wystawione na różne przypadki rażące żyjących; Zaczyn My KRÓL, za Zgodą Skonfederowanych Stanów, zlecamy Kommissyi Wojskowej, aby tak w swoim Kraiu wyszukała, iakoteż i z Zagranicy Doktora Sztabu - Chirurga, tudzież Chirurgów ściagnęła, którzy w czasie Wojny przy Generalnym Lazarecie znajdować się mają, a w czasie pokoju, ciż obieżdżać Lazarety, rewidować Apteki, i examinować Sztabu i Unter - Chirurgów po Korpusach powinni będą; niemniey innych do wydoskonalenia się w nauce Chirurgii do Akademii sławniejszey wysyłała, a to z Funduszu Summy Zł: 24,400., na ten cel Etablem oznaczoney, z której w czasie przed Stanami taż Kommissya bez żadnego względu na Osoby, tylko uważając zdadność, ścisły rachunek oddać będzie winna. A z Skarbu Wielkiego Xięztwa Litewskiego na ten sam koniec i pod zwyż rzezonemi warunkami, Summę 12,200. Złotych przeznaczamy, z której to Summy 12,200. Złotych wyćwiczeni za Granicą Chirurgowie w Wojsku Litewskim służyć mają.

Officyaliści Kommissyi Woyskowej z Skarbu Koronnego płatni.

Głowy	Summa.	
	Złote	Złote.
Pisarzów i Regentów Woyskowych Obojga Narodów przy Pensjach Etatem 1776. Roku wyznaczonych, a Sekretarza przy Pensyi dotąd opłacaney 4,000. zachowujemy.		
Pisarz Woyskowy Koronny z Rangą Rotmistrza Kawaleryi Narodowej, Pensyi podług Konstytucyi 1776. Roku -	10,000.	
Temuż na Expensa Potoczne, podług Konstytucyi 1776. Roku.	1,600.	
Regent Woyskowy Koronny z Rangą Porucznika Kawaleryi Narodowej	7,000.	
Pułkownik Kart Geograficznych	8,000.	
Generał Audytor	3,000.	
Przez wzgląd na wieloletnie zasługi terażniejszego U. Gretza zostawiam się ad <i>vita Tempora</i> mianem Zł: drugie 3,000. które to drugie 3,000. Zł: z Summy extra Expensy mają być wypłacane.		
Regent Likwidacyi i kassy Obojga Narodów z Rangą Porucznika Kawaleryi Narodowej z Funduszu 25,726. Kommissyi wyznaczonego z Korony Zł: 4,000.		
Plac Major w Warszawie ad Fata terażniejszego	3,000.	
Plac Major w Kamińcu	3,000.	
Generał Adjutant Kommissyi z Rangą Podpułkownika i dalszym Awansem w Woysku	4,000.	
Adjutanci Kommissyi Woyskowej odtąd z zasłużonych w Kancellaryi teyże Kommissyi do Patentu Najiasniejszemu Panu fortragowani będą, z Pensyą 4,000. bez Awansu w Woysku.		
Dzisiejszym zaś w nadgodę ich zasług zostawiam Awans podług Starszeństwa ich Patentów na Podpułkownikostwo w Woysku, Koronnemu w Woysku Koronnym, Litewskiemu w Litewskim zostawiamy z Płacą 4,000.		
Sekretarz z Rangą Majora	4,000.	
Na Regenta Likwidacyjnego iako wyżej z Korony 4,000.	} 25,726.	
Na Archiwistę		3,000.
Na Instygatora		2,726.
Na Kancelarzyków, Kopistów, Aplikantów z Skarbu Koronnego	16,000.	
Na Regenta Likwidacyjnego, Archiwistę, Instygatora, Kancelarzyków, Kopistów, Aplikantów z Skarbu Koronnego 25,726. z Skarbu Litewskiego 10,000. Zł: do rozrządzenia Kommissyi Woyskowej wyznaczając, sprawiac się z użycia tych Summ na Seymach obowiazujemy.		
Ponieważ przy pomnożonym teraż tak licznym Woysku Kancellarya Woyskowa wystarczyć niemoże razem i Obowiazkom Kommissyi i żądaniom Obywatelskim, a oszczędność Skarbu powiększyć Liczby Osób Kancellaryi niedozwala; Przeto zalecamy Kommissyi Woyskowej przyczynienie sześciu Expektantów, <i>respective</i> swych Prowincyi, bezpłatnych wypisujących z Kancellaryi Excerpta na żądania Obywatelskie za dozwoleciem Kommissyi, którzy ażeby zawsze byli na zawołanie Obywatelskie gotowi, nie mają być zatrudnieni obowiazkami płatnych, w nadgodę zaś prac swoich, Awans zawkowanego najmłodszego miejsca w Kancellaryi im waruje się: a tak dla promocyi tychże Expektantów, iako i przez wzgląd na wszystkie sprawiedliwe powody, przedaży Funkcyi wszelkich Kancellaryi Woyskowej ab hinc zakazujemy.		
Na Extra-expens Kommissyi Woyskowej <i>salvo calculo</i> z Koronnego Skarbu	30,000.	
Summa		99,326.

K O M P U T I P Ł A C A

JEDNEY BRYGADY KAWALERYI NARODOWEY z 12. CHORĄGWI SZWA-
DRONOWYCH OD 150. KONI ZŁOZONEY.

Głowy	S Z T A B W Y Z S Z Y.		Złote	Gr.	Summa. Złote.	Gr.
			10,000.			
1.	Kommandant Brygadyer	- - -	8,000.			
1.	Vice Brygadyer	- - -	19,500.			
3.	Majorów	- - - a 6,500.				
	Ci wszyscy Sztabs Oficyerowie nie mają być razem Porucznikami.					
5.	Głów	Summa - -			37,500.	
	S Z T A B S R Z E D N I i N I Z S Z Y.					
1.	Kwaternistrz	- - -	2,000.			
1.	Audytor	- - -	2,000.			
2.	Adjutantów	- - - a 1,800.	3,600.			
1.	Kapelan	- - -	600.			
1.	Sztabs Felczer	- - -	2,400.			
1.	Sztabs Furiyer	- - -	734.	7½		
1.	Paukier	- - -	734.	7½		
1.	Sztabs Trembacz	- - -	734.	7½		
1.	Wagen Mayster	- - -	602.	7½		
1.	Profos	- - -	602.	7½		
1.	Konował	- - -	602.	7½		
1.	Puszkarz do reparacyi Broni	- - -	648.			
1.	Podprofos	- - -	227.			
	2. Wozy 4konne Sztabowe, 1. pod Kasę i Archiwum, 2gi pod Apekę - - a 1,000.		2,000.			
14	Głów	Summa - -			17,484.	15
	W C H O R Ą G W I A C H					
12.	Rotmistrzów bez Gązy	- - -				
12.	Poruczników	- - - a 3,400.	40,800.			
12.	Podporuczników	- - - 2,000.	24,000.			
12.	Chorążych	- - - 1,600.	19,200.			
48.	Namiestników	- - - 1,200.	57,600.			
12.	Namiestników Sztandarowych	- - - 1,000.	12,000.			
768	Towarzystwa a fl: 1,200. z utrzymywaniem Szeregowych, z końmi, bronią, Mundurem, Leniungiem, Furażem		921,600.			
	Chociaż się niezagradza Towarzystwu stawienia sowitych Pocztów na miejscu swoim podług opisanja Prawa 1786. Kommissya iednak Woyskowa dla równey liczby Głów we wszystkich Chorągwiach, obligowana będzie zamierzyć liczbę, w iakiey Towarzysze osobiście przy Chorągwiach służyć mają, a to dla iednostayney Formacyi Szwadronów, połowa iednak koniecznie sowitych Pocztów być powinna.					
12.	Wachmistrzów ze wszystkim	- - - a 734¼	8,811.			
12.	Furiyerów	- - -				
72.	Kapralów	- - - 602¼	65,043.			
24.	Trembaczów	- - -				
768	Szeregowych z 1,200. ZH: utrzymywanych.					
12.	Felczerów ze wszystkim	- - - 770.	9,240.			
12.	Kowalów	- - - 500.	6,000.			
12.	Siodlarzów	- - - 500.	6,000.			
	12. Wozów 4konnych Chorągwianych	1,000.	12,000.			
1800	Głów	Summa - -			1,182,294	
1810	Głów w iedney Brygadzie	Latus - -			1,237,278	15

		Summa.		
		Złote.	Złote.	Gr.
	Transport Lateris - - -	- -	1,237,278.	15
	Na Medycynę dla 10. Głównego Niższego Sztabu, 96. Unter-Officerów, 24. Trębaczów, 768. Szeregowych, 12. Felczerów, 12. Kowalów, 12. Siodlarzów, ogółem 934. Głównych - - - - -	- -	- -	- -
	Na Sprzęty Lazaretowe i utrzymanie onychże na 934. Głównych - - - - -	2,802.	- -	- -
	Na Extra-Expens, Dzienniki, Expedycje - - - - -	1,868.	- -	- -
	Na Szarż Ammunicyj, tudzież na Proch exercerunkowy Fundusz na upadłe Konie Towarzyskie w czasie Musztry i Manewrów - - - - -	1,000.	- -	- -
		2,861.	- -	- -
		18,000.	- -	- -
	Summa - - - - -	- -	26,531.	- -
<i>Salvo calculo przy Likwidacyach, aby resztująca Summa w Kassie Brygadowej zanotowaną została.</i>				
<i>Polowe Rekwizyta na Lat 18.</i>				
2	Namioty duże, lub 10. Celtów i 1. Officerski dla Warty Sztandarowej i Ogniowej - - - - -	800.	- -	- -
1	Namiot na Kaplicę - - - - -	500.	- -	- -
2	Namioty Lazaretowe - - - - -	1,000.	- -	- -
266	Celtów dla Namiestników Sztandarowych i Towarzystwa, po pięć Głównych na Celt rachując, 14. Celtów na Szwadron, Celtów 168. Dla Unter-Officerów, Szeregowych, Felczerów, Kowalów, Siodlarzów, po 10. Głównych na Celt rachując, wypada po 8. na Szwadron, dla niższego Sztabu 2. Celty, 98. Celtów, à fl: 80.	21,280.	- -	- -
194	Kociołków - - - - -	10.	1,940.	- -
459	Szruk Szancowego Naczynia - - - - -	3.	1,377.	- -
929	Flasz Blaszanych - - - - -	3.	2,787.	- -
13	Płaszczów na skład Broni - - - - -	36.	468.	- -
	Na Liny, Kute Kofy, i Torby do Obroku - - - - -	54.	1,350.	- -
25	Trąb - - - - -	6.	144.	- -
24	Chorągiewek Obzowych - - - - -	- -	1,200.	- -
	Kuznia polowa - - - - -	- -	- -	- -
	Summa - - - - -	33,446.	- -	- -
	Corocznie wchodzi do Kassy - - - - -	- -	1,858.	4
1819	Głównych jednej Brygady kosztują rocznie - - - - -	- -	1,265,667.	19

JEDNA CHORĄGIEW SZWADRON FORMUJĄCA SKŁADA SIĘ.

- 1 Rotmistrz.
- 1 Porucznik.
- 1 Podporucznik.
- 1 Chorąży.
- 4 Namiestników, 2. Starszych miejsce Officerskie w Cugach zastępują.
- 1 Namiestnik Sztandarowy.
- 64 Towarzystwa.
- 1 Wachmistrz.
- 1 Furiyer.
- 6 Kapralów.
- 2 Trębaczów.
- 64 Szeregowych.
- 1 Felczer.
- 1 Kowal.
- 1 Siodlarz.
- Wóz 4konny Szwadronowy.
- 150 Głównych w jednej Chorągwi Szwadronowej.

Rotmi-

Rotmistrzom Kawalerii Narodowej bez Gaży będącym, za prace ich i starania w wystawieniu Chorągwi swoich oświadczywszy wdzięczność, My Król za Zgodą Skonfederowanych Stanów, tymże Rotmistrzom moc Fortragowania w ich Chorągwiach Officerów, podług stosownych do tego Praw, Zaciąg Towarzystwa i wybieranie Namiestników, podług zdarności, zabezpieczamy, wolność zostawiając Rotmistrzom, gdy zjadą do Chorągwi, odebrania Komendy teyże Chorągwi; czyniąc iednak Rotmistrzów za ten czas komenderowania podległych Subordynacyi, i odpowiednych za Przystępstwa oney podług Artykułów Woy-skowych. Co się zaś tycze Gospodarstwa, w to Rotmistrze wglądać dla porządku powinni, prowadzone zaś toż Gospodarstwo przez Porucznika być ma. Jeżeliby zaś Rotmistrz ciągle tym się sam chciał zatrudniać, przy nim toż Gospodarstwo zostawać będzie. Porucznicy Rotmistrzom nieprzytomnym Miesięczne Rapporta mają odsyłać.

K O M P U T i P Ł A C A.

JEDNEGO PUŁKU PRZEDNIEY STRAZY z 10. CHORĄGWI
SZWADRONOWYCH OD 135. KONI ZŁOZONEGO.

Głowy.			Summa.	
	Złote.	gr.	Złote.	gr.
SZTAB WYŻSZY.				
1	Szeff	-	10,000.	
1	Pułkownik	-	6,000.	
1	Pod-Pułkownik	-	4,500.	
2	Majorów	-	6,000.	
		3,000.		
5	Głów	Summa -		26,500.
SZTABSRZEDNI I NIZSZY.				
1	Kwatermistrz	-	2,000.	
1	Audytor	-	2,000.	
2	Adjutantów	-	3,600.	
		à 1,800.		
1	Kapelan	-	600.	
1	Sztabs Felczer	-	2,400.	
1	Sztabs Furyer	-	734.	
1	Paukier	-	734.	
1	Sztabs Trębacz	-	734.	
1	Wagen Mayster	-	602.	$7\frac{1}{2}$.
1	Profos	-	602.	$7\frac{1}{2}$.
1	Puszkarz do reparacyi Broni	-	648.	
1	Konował	-	602.	
1	Pod-Profos	-	227.	
	2. Wozy 4konne Sztabowe	-	2,000.	
		à 1,000.		
14	Głów	Summa -		17,483. 15
w CHORĄGWIACH.				
5	Rotmistrzów z Chorągwiami i 5. Sztabowe Chorągwie	-	30,000.	
		à 3,000.		
5	Sztabs Rotmistrzów	-	10,000.	
		2,000.		
10	Poruczników	-	18,000.	
		1,800.		
10	Chorążych	-	12,000.	
		1,200.		
40	Namiestników na swoją Osobę	-	40,000.	
		1,000.		
580	Towarzystwa z utrzymywaniem Szeregowych z Konmi, Bronią, Mundurem, Lenungiem	-	580,000.	
		à 1,000.		
10	Wachmistrzów	-	7,342. 15	
		$734\frac{1}{4}$.		
60	Unter-Officerów	-	48,180.	
		602 $\frac{1}{4}$.		
20	Trębaczów	-		
580	Pocztów z 1,000. ZH: utrzymywanych.	-	7,700.	
		770.		
10	Felczerów	-	10,000.	
		770.		
10	Kowalów	-	10,000.	
		500.		
10	Stodlarzów	-	10,000.	
		500.		
	10. Wozów 4konnych Chorągwianych	-	10,000.	
		1,000.		
1350	Głów.	Summa -		773,222. 15
1369	Głów.	Latus -		817,206.

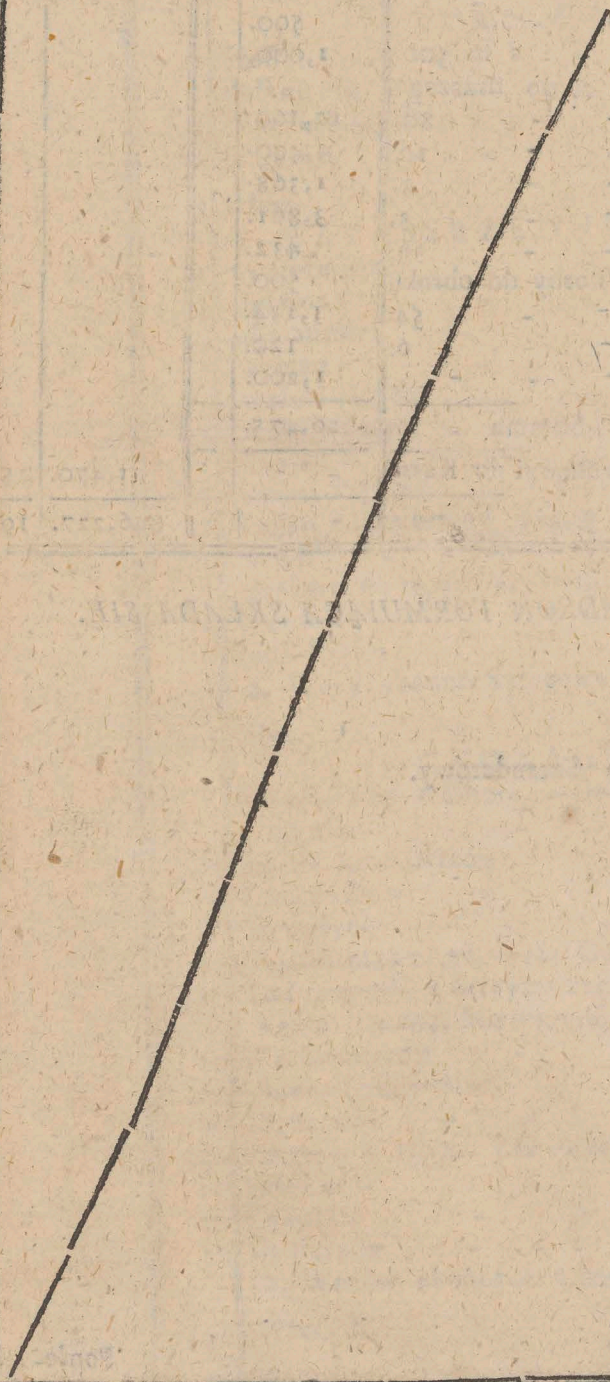
	Złote		Summa.	
		Gr.	Złote.	Gr.
Transport Lateris - -	-	-	817,206.	
Na medycynę dla 40. Namiestników 580. Towarzy- stwa, 70. Unterofficerów, 20. Trembaczów, 580. Szeregowych, 10. Felczerów, 10. Kowalów, 10. Siodlarzów, i 8. Główn przy niższym Sztabie, ogó- łem 1,328. Główn - - - - - à fl: 3.	3,984.			
Na utrzymanie Lazaretu, i sprzęty onegoż dla tychże 2.	2,656.			
Na Extra-expens, Dzienniki, Expedycye -	2,000.			
Na szarf Ammunicyą, tudzież na Proch Exercerun- kowy - - - - -	3,960.	24		
Fundusz na upadłe Konie Towarzyskie w czasie mu- stry i Manewrów - - - - -	15,000.			
Summa - -	-	-	27,600.	24
<i>POLOWE REKWIZYTA NA LAT 18.</i>				
2. Namioty duże, lub 10. Celtów i 1. Officer- ski dla warty Sztandarowej i ogniowej - -	800.			
1. Namiot na Kaplicę - - - - -	500.			
2. Namioty Lazaretowe - - - - - a fl: 500.	1,000.			
152. Celtów po 15. na Szwadron, i 2. do niższego Sztabu - - - - -	80.	12,160		
340. Kociołków - - - - -	10.	3,400		
456. Sztuk Szancowego naczynia - - - - -	3.	1,368.		
1287. Płasz Blaszanych - - - - -	3.	3,861.		
12. Płaszczów na Skład Broni - - - - -	36.	432.		
Na Liny do obozu, kute koły i Torby do obroku		500.		
21. Trąb - - - - -	54.	1,134.		
20. Chorągiewek - - - - -	6.	120.		
Kuźnia Polowa - - - - -		1,200.		
Summa - -		26,475.		
Co rocznie wchodzi do Kassy - - - - -			1,470.	25
1369 Główn jednego Pułku Przedniej Straży kosztuje - - -			846,277.	19

JEDNA CHORĄGIEW SZWADRON FORMUJĄCA SKŁADA SIĘ.

1. Rotmistrz.
1. Porucznik.
1. Chorąży.
4. Namiestników, z których jeden Sztandarowy.
58. Towarzystwa.
1. Wachmistrz.
6. Unter-Officerów.
2. Trembaczów.
58. Pocztowych.
1. Felczer.
1. Kowal.
1. Siodlarz.
- Wóz 4konny Szwadronowy
135. Koni w jedney Chorągwi.

Ponie-

Ponieważ zapadłym Prawem trzy Regimenta Dragonii przeistoczone na Pułki przedniej Straży i Etat terażniejszy służy już dla wszystkich Pułków, Officyerowie zaś z trzech Regimentów Dragonii na Pułki przeistoczonych, biorąc dawniej nieco większą płacę, gdy schodzą na mniejszą, przeto tę Różnicę w żołdzie każdy, z nich ma mieć sobie czteroletnią dopłatą niedobierającej się dawnej Gaży nadgrodzoną, uskutecznienie czego Kommissyi Woyskowej zlecamy. Szeffowie w Pułkach i Regimentach odtąd przy Korpusach swoich znajdować się powinni, oraz miejsce, i obowiązki pierwszych Pułkowników zastępować będą, dla których Kommissya Woyskowa stosowne do tego przepisze powinności. Szeffostwa zaś WW. Hetmanów Obojga Narodów płatnemi niebędą, i do obowiązków wyżej wyrażonych nie należą.



Wyprawa Artylleryi Polowej dla 50. Batalionów Piechoty z Ammunicyą na iedną Kampanię będzie kosztować około, iak nizey wyrażono:

50.	Sztuk 12funt: Armat	- -	à fl: 10,000.	- -	500,000.	} 980,000.
50.	— 6funt: —	- -	4,000.	- -	200,000.	
100.	— 3funt: —	- -	2,000.	- -	200,000.	
20.	— 8funt: Haubic	- -	4,000.	- -	80,000.	
220.	Dział.	- -	- -	- -	- -	
8.	Zapasowych Łożów do 12funt: Armat	} à fl 800.	- -	- -	28,000.	
8.	— 6funt: —		- -	- -	- -	- -
16.	— 3funt: —		- -	- -	- -	- -
3.	— 8funt: Haubic		- -	- -	- -	- -
35.	Zapasowych Łożów.	- -	- -	- -	- -	
7,500.	Kul i Kartaczowych wystrzałów	- -	- -	- -	- -	
7,500.	— do 12funt: Armat	à fl: 16.	- -	120,000.	} 284,000.	
20,000.	— 6funt: —	8.	- -	60,000.		
2,000.	nabitych Granatów	3funt: —	4.	80,000.		
37,000.	Wystrzałów Armatnych.	8funt: Haubic	12.	24,000.		
1,650,000.	Flintowych Ładunków dla Piechoty à	gr: 3.	- -	165,000.	} 281,900.	
24,000.	funt: Kul Flintowych Ołowianych	18.	- -	14,400.		
16,800.	funt: Prochu	à fl: 1. gr: 7½.	- -	21,000.		
3,600.	funt: Lontu	1.	- -	3,600.		
4,500.	Sztuk Szańcowego Naczynia	3.	- -	13,500.		
	Na zapasowe żelaza, Naczynia Rzemieślnicze, Windy do Dział, różne Materyały, do Laboratorium, wielorakie Liny, Postronki, Szpagat, &c.	- -	- -	64,400.		
112.	Wozów do 12funt: Ładunków	- -	à fl: 700.	78,400.	} 329,500.	
56.	— 6funt: —	- -	700.	39,200.		
70.	— 3funt: —	- -	700.	49,000.		
40.	— 8funt: —	- -	700.	28,000.		
125.	— do Flintowych Ładunków	- -	700.	87,500.		
20.	— do 24,000. funt: Kul Ołowianych	- -	600.	12,000.		
12.	— do 16,800. funt: Prochu	- -	600.	7,200.		
3.	— do 3,600. funt: Lontu	- -	600.	1,800.		
18.	— do 4,500. Sztuk Szańcowego Naczynia	600.	10,800.			
26.	— Pod Windy do Armat, drzewo zapasowe, Węgle, Naczynia Rzemieślnicze, Laboratorium, &c.	600.	15,600.			
482.	Wozów.	- -	- -	- -		
6.	Polowych Kuźni z zupełnym Naczyniem	- -	à fl: 2,000.	12,000.		
3,316.	Chomontów z potrzebnymi do nich Licami, Kantarami, oraz 879. Siodeł dla Woźniców, 24. Siodeł dla Szyr i Wagen - Maystrów, wyniesie Summę	- -	- -	200,960.		
	Summa	- -	- -	2,416,360.		

Z tego Wydatku rachunek iak naysciślejszy przed Kommissyą Woyskową waruie się.

W Arse-

W ARSENALE WARSZAWSKIM

Znayduie się gotowych Dział.

12.	Sztuk	12funt: Armat	-	-	-	à fl: 10,000.	-	-	120,000.	} 300,000.
18.	—	6funt: —	-	-	-	4,000.	-	-	72,000.	
42.	—	3funt: —	-	-	-	2,000.	-	-	84,000.	
6.	—	8funt: Haubic	-	-	-	4,000.	-	-	24,000.	

78. Dział.

36.	Wozów Ammunicjonalnych	-	-	-	-	à fl: 700.	-	-	25,200.	} 33,320.
i.	Kuźnia Polowa	-	-	-	-	-	-	-	2,000.	
96.	Chomontów z potrzebnemi do nich Licami, Kantarami, oraz 133. Siodeł dla Wozniców	-	-	-	-	-	-	-	6,120.	

Od Ur: Małachowskiego Marszałka Seymowego i Konf: Kor.

12.	Armat	3funt: -	-	-	-	à fl: 2,000.	-	-	24,000.
-----	-------	----------	---	---	---	--------------	---	---	---------

Od Ur: Potockiego Generala Artylleryi Koronney.

24.	Sztuk Armat	3funt: -	-	-	-	à fl: 2,000.	-	-	48,000.
-----	-------------	----------	---	---	---	--------------	---	---	---------

Od Ur: Potockiego Starosty Olsztyńskiego Pulownika Korp: Arty.

6.	Sztuk	3funt: Armat	-	-	-	à fl: 2,000.	-	-	12,000.
----	-------	--------------	---	---	---	--------------	---	---	---------

Od Regimentu Pieszego pod Jmieniem Królewicza Szeff: Ur: Wodzickiego.

2.	Sztuk	3funt: Armat	-	-	-	à fl: 2,000.	-	-	4,000.
----	-------	--------------	---	---	---	--------------	---	---	--------

Summa - - 421,320.

REKAPITULACYA.

Wyprawa Artylleryi Polowej dla 50. Batalionów Piechoty, wraz z Ammunicyą na iedną Kompanię, rachując na każdą 12funt: i 6funt: Armatę, po 150. Ładunków, a do 3funt: po 200. do Haubic po 100. &c. potrzebuie Summy - - 2,116,360.

Wytrąciwszy co się teraz w Arsenale Warszawskim znayduie, tudzież Działa zwyż wyrażone w Oferze dane, co uczyni - 421,320.

Trzeba więc Funduszu 1,695,040.

OBIASNIE-

K O M P U T I P Ł A C A

K O R P U S U A R T Y L L E R Y I K O R O N N E Y W R A Z z K O R P U S E M I N Z E N I E R O W

Głowy		Złote	Summa. Złote
S Z T A B W Y Z S Z Y I N I Z S Z Y			
1.	Generał Major	12,000.	
1.	Porucznik	10,000.	
2.	Podporucznik	a 8,000.	16,000.
3.	Majorów, z tych jeden Dyrektor Ludwisarni	7,000.	21,000.
1.	Adjutant Generalski	-	2,600.
1.	Kwaternistrz	-	3,000.
2.	Ober Ceukwartów	a 2,450.	4,900.
2.	Ceukwartów	1,500.	3,000.
2.	Adjutantów	2,000.	4,000.
2.	Adjutantów z Kołmi	1,960.	3,920.
2.	Ober Felczerów	2,400.	4,800.
1.	Kapelan do Kaplicy Koszarney Warszawskiej	-	600.
21.	Felczerów	648.	13,608.
2.	Sztabs Fuzyerów z Mundurami	1,000.	2,000.
4.	Pisarzy Ceughauzowych z Mundurami	1,000.	4,000.
2.	Prochownikó z Mundurami	700.	1,400.
2.	Regiments Doboszów	360.	720.
2.	Profosów	360.	720.
2.	Podprofosów	192.	384.
1.	Murgrabia Ceughauzu Warszawskiego zawsze z Inwalidów	-	360.
	2. Wozy 4kołne Sztabowe, jeden pod Kasę i Archiwum, drugi pod Aptekę	a 1,000.	2,000.
56.	Głów	Summa	111,012.
<i>20. Kompanii Artylleryi każda od 156. Głóv.</i>			
14.	Kapitanów	a 4,000.	56,000.
6.	Sztabs Kapitanów	2,450.	14,700.
20.	Poruczników	1,675.	33,500.
20.	Podporuczników	1,470.	29,400.
20.	Sztuk Junkrów	1,274.	25,480.
20.	Ober Feuerwerków	720.	14,400.
60.	Feuerwerków	600.	36,000.
20.	Fuzyerów	432.	8,640.
200.	Ober Bombardyerów	360.	72,000.
480.	Bombardyerów	240.	115,200.
2140.	Kanonierów	216.	462,240.
80.	Rzemieślników	480.	38,400.
40.	Doboszów	168.	6,720.
	20. Wozów 4kołnych Prowiantowych	1,000.	20,000.
3120.	Głów	Summa	932,680.
L U D W I S A R N I A.			
1.	Ludwisarz	-	3,000.
1.	Pisarz z Mundurem	-	1,000.
15.	Maystrów różnego Rzemiosła	a 900.	13,500.
30.	Czeladników	450.	13,500.
	Wóz 4kołny Prowiantowy	-	1,000.
47.	Głów	Summa	32,000.
3223.	Głów Korpusu Artylleryi		
	Latus	-	1,075,692.

		Złote	Gr.	Summa.
		Złote.	Gr.	
	Transport Lateris - -	- -	- -	1,075,692
	Na wielki Mundur dla 300. Unter-Officyerów, 21. Fel- czerów, 4. Unter-Officyerów przy Unter Sztabie, 15. Maystrów rzemieślniczych, przy Unter Sztabie, ogółem 340. Głów a fi: 52. $\frac{1}{2}$.	- -	- -	17,850
	Na wielki Mundur dla 2,772. Głów Gemeynów z Pod- profosami - - - - - 37.	- -	- -	102,564
	Na mały Mundur dla 3,112. Głów - - - - - 32.	- -	- -	99,584
	Na 3,112. Płaszczów a fi: 28. co lat 4. sprawując co ro- cznie wchodzi do kassy po - - - - - 7.	- -	- -	21,784
	Na Medycynę dla 3,121. Głów - - - - - 3.	- -	- -	9,363
	Na sprzęty Lazaretów Każdey Kompanii - - - 300.	- -	- -	6,000
	Na ochędostwo Kredę i Farbę, tudzież na reparacyę re- kwizytów na 3,112. Głów - - - - - 4.	- -	- -	12,448
	Na utrzymanie Ochędostwa w Ceughauzach, tudzież małe reparacye i extra Expens - - - - -	8,000	- -	(Salvo Cal- culo przed Kommissyą
	Na Exercycya Korpusu - - - - -	24,000	- -	
	Summa - - - - -	- -	- -	301,593.
<i>Sprawunek na lat 9.</i>				
3,121	Pendentów - - - - - a fi: 6.	18,726	- -	
3,112	Tornistrów - - - - - - 5.	15,560	- -	
3,045	Insignia na Czapki - - - - - - 4.	12,180	- -	
42	Pasów do Bębnów - - - - - - 5.	210	- -	
	Summa - - - - -	46,676.	- -	
	Co rocznie wchodzi do kassy - - - - -	- -	- -	5,186. $6\frac{2}{3}$
<i>Sprawunki i Polowe Rekwizyta na lat 18.</i>				
3,121	Pałaszów - - - - - a fi: 15.	46,815	- -	
3,045	Pulwerhaszów - - - - - - 18.	54,810	- -	
42	Bębnów - - - - - - 90.	3,780	- -	
	Ekwipaż koński dla 20. Furerów - - - - -	2,900	- -	
2.	Namioty Haubdachowy, i Brandwachowy - - -	800	- -	
5.	Namiotów dużych 1. na Kaplicę 2. do robot Rze- mieślniczych i Laboratorium i 2. na Lazaret a 500.	2,500	- -	
312	Celców dla Unter-Officyerów i Gemeynów - 72.	22,464	- -	
624	Kociołków - - - - - - 10.	6,240	- -	
936	Sztuk Szańcowego Naczynia - - - - - 3.	2,808	- -	
3,121	Beldhasz - - - - - - 3.	9,363	- -	
	Na Liny i kute koły do opasania Parków - - -	500	- -	
40	Chorągiewek dla Furerów - - - - - 6.	240	- -	
3,121	Forbów Chlebowych - - - - - 3.	9,363	- -	
3,121	Koców Obozowych - - - - - 12.	37,452	- -	
	Summa - - - - -	200,035	- -	
	Co rocznie wchodzi do Kassy - - - - -	- -	- -	11,113 $1\frac{2}{3}$
3,223	Głów Korpusu Artylleryi kosztują rocznie - - -	- -	- -	1,393,584 $8\frac{1}{2}$

nypra -

O B I A Ś N I E N I E

Summy Zł: 282,506. Gr: 20. na przysposobienie nowych Armat, Wozów, &c. potrzebney.

Podług wyszczególnienia powyższego Expensy na pierwszą Wyprawę Woyska, złożonego z 50. Batalionów Piechoty, i potrzebney do niey Artylleryi Polowey, rachując na każdy Batalion iedną Armatę 12funt:, iedną 6funt:, a 2. 3funt:, do całej zaś Piechoty 20. Haubic, 6. Kuźni Polowe Ammunicya na iedną tylko Kampanię nieodbicie potrzebną, Narzędzia Szańcowe, tudzież 484. Wozów Ammunicjonalnych i Transportowych, 3,316. Chomontów ze wszystkimi potrzebami do zaprzęgu, inclusive 903. Siodeł (wytrąciwszy to wszystko, co się już aktualnie znajduje w Arsenale Warszawskim przysposobionego, niemniej wyrażone powyżej w Oferze dane Armaty) potrzebna iest Summa Złotych 1,699,040. którą na Lat 6. rozłożywszy, wypada Summa Złotych 282,506. Gr: 20. Funduszu potrzebnego.

Kiedy już wyrażone Sprawunki uskutecznione będą, ta Summa używaną być ma podług rozrządzenia, iakie udecydowane będzie.

Oprócz tego należy do pierwszey Wyprawy, czyli przed ruszeniem w Pole 2. Konowatów, 12. Wagen - Maystrów, 12. Szyr - Maystrów, 879. Woźnic, i 3,340. Koni, co wszystko podówczas z Extraordinarynego Funduszu Woyskowego, dodane i utrzymywane być powinno.

Nadewszystko zlecamy Kommissyi Woyskowej Obojga Narodów, aby były wystawione Magazyny, bezpieczne od Ognia, tak na Skład Prochów, iakoteż chowanie wszystkich Artyllerycznych Sprzętów wzwyż wzmiankowanych, i z czasem pomnożonemi być powinny, tudzież obszerniejsza Ludwisarnia, pomieszkania, i miejsca przyzwoite Warsztatom różnego gatunku Rzemiosł.

Ponieważ dla wysłużonych Officyerów był przy Artylleryi Fundusz Zł: 18,252. i z takowego Funduszu odbierali Pensyą, teraz zaś ten Fundusz z pod Korpusu Artylleryi przenosi się, i włącza do Funduszu generalnego Inwalidów, z warunkiem: że ci pensyonowani Officyerowie zwyż wyrażonego Funduszu Inwalidowego 18,252., każdy swą Należytość, iaką dotąd bierze, do życia odbierać będzie z Funduszu Generalnego Inwalidów.

A że do Artylleryi potrzebni są Officyerowie umiejętni i zdadni, których uformowanie i usposobienie, kilkoletniey Aplikacyi wyciąga, przeto obowiązkiem będzie tegoż Korpusu starać się o zaciągnięcie Cudzoziemców umiejętnych i zdatnych, dla których Awans równy z Rodowitemi zapewnia się, a to tylko ściągac się ma do Korpusów Artylleryi i Inżynierów.

KOMPUT

KOMPUT I PŁACA Korpusu Inżynierów.

Głowy			Summa.	
			Złote.	Gr.
1	Szeff	-	10,000.	
1	Pułkownik	-	8,000.	
1	Pod-Pułkownik	-	16,000.	
4	Kapitanów	à 4,000.	16,000.	
6	Poruczników	1,675.	10,050.	
6	Pod-Poruczników	1,470.	8,820.	
8	Konduktorów z Mundurami	720.	5,760.	
1	Felczer	-	648.	
15	Unter-Officyerów	432.	6,480.	
20	Minierów	240.	4,800.	
30	Saperów	240.	7,200.	
	Woz 4konny Prowiantowy	-	1,000.	
	Summa	-	88,758.	
93	Głów.			
	Na wielki Mundur dla 16. Unter-Officyetów inclusive Felczera		à fl: 5 1/2. 840.	
	Na wielki Mundur dla 50. Gemeynów		37. 1,850.	
	Na mały Mundur dla 66. Głów		32. 2,112.	
	Na 66. Płaszczów, à 28. co lat 4. sprawując corocznie wchodzi do Kassy po		7. 462.	
	Na Medycynę dla 74. Głów		3. 222.	
	Na utrzymanie ochędostwa i reparacye Rekwizytów na 66. Głów		4. 264.	
	Na Sprzęty Lazaretowe		200.	
	Summa	-	5,950.	
<i>Sprawunki rz Lat 9.</i>				
66	Pendentów	à fl: 6.	396.	
66	Tornistrów	5.	330.	
65	Insignia na Czapki	4.	260.	
	Summa	-	986.	
	Corocznie wchodzi do Kassy		109.	16 1/2.
<i>Sprawunki na Lat 18.</i>				
66	Pałaszów	à fl: 15	990.	
50	Patrontaszów	18.	900.	
7	Celtów	72.	504.	
14	Kociołków	10.	140.	
21	Sztuk Szańcowego Naczynia	3.	63.	
66	Flasz Blaszanych	3.	198.	
	Summa	-	2,795.	
	Corocznie wchodzi do Kassy		155.	8 1/2.
93	Głów Korpusu Inżynierów kosztuia na Rok		94,972.	25.

Inżynierowie w czasie pokoju użytymi być mają do wymiaru Kraiu, robienia Kart Geograficznych i Topograficznych, opisywania Rzek, prostowania Drog, i t. d.

SZKOŁA KORPUSÓW

Artylleryi i Inżynierów.

Główny.		Summa.	
		Złote.	Złote.
1	Dyrektor Szkoły Artylleryczney - - - -	5,000.	
1	Professor Matematyki wyższej Klasy - - -	4,000.	
1	Repetytor niższej Klasy - - - - -	2,000.	
1	Professor Artylleryczney wyższej Klasy -	4,000.	
1	— — — — — niższej Klasy - - - - -	2,000.	
1	Professor do ręcznych Rysunków - - - -	3,000.	
1	Pod - Professor dla Inżynierów - - - - -	2,000.	
1	Pod - Professor do Wojskowych i ochotnich Ogni -	2,000.	
1	Professor do Mapp Geograficznych i Topograficznych	4,000.	Dla Korpusu Inżynierów.
1	— — — — — do Fortyfikacyi - - - - -	4,000.	
	Na utrzymanie Szkoły Artylleryczney, Instrumenta, Papier, Farby, Ołówki, Opał, i t. d. -	4,000.	
	Na utrzymanie Szkoły Korpusu Inżynierów, Instrumenta, Papier, Farby, Ołówki, Opał, i t. d. i Extra - Expens Korpusu Inżynierów -	6,000.	
	Summa - - - - -	-	42,000.
10	Głów Szkoły.		

Szkoła Korpusów Artylleryi i Inżynierów niniejszym
Etatem ustanowiona, ma być przez Komisją Wojskową,
podzielona na Szkołę w Warszawie i w Kamieńcu.

REKAPITULACYA.

3223	Głów Korpusu Artylleryi Koronnej wynosi Placy roczney - - - - -	1,393,584.	9 $\frac{1}{2}$.
	— — — — —	94,972.	25 $\frac{1}{2}$.
93	Korpusu Inżynierów - - - - -	42,000.	
10	Szkoły Korpusów Artylleryi i Inżynierów - - -		
	Wyprawa Artylleryi Polowej, koszcie Summę Zł: 1,695,040., którą na Lat 6. rozłożywszy, wypada na Rok Summa - - - - -	282,506.	20.
3326	Głów Artylleryi Koronnej, koszcie ogółem na Rok	1,813,063.	24 $\frac{1}{2}$.

K O M P U T

K O M P U T i P Ł A C A.

*Jednego Regimentu Pieszego Polowego z 12. Kompanii od
176. Główn złożonego na 3. Bataliony dzielącego się.*

Główny.					Summa.	
					Złote.	gr.
SZTAB WYŻSZY i NIZSZY.						
1	Szeff	-	-	-	10,000.	
1	Pułkownik	-	-	-	5,000.	
1	Pod-Pułkownik	-	-	-	4,000.	
2	Majorów	-	-	à 3,000.	6,000.	
1	Regiments - Kwatermistrz	-	-	-	1,800.	
1	Audytor	-	-	-	2,000.	
3	Adjutantów	-	-	à 1,500.	4,500.	
1	Kapelan	-	-	-	600	
1	Regiments - Felczer	-	-	-	2,400.	
12	Felczerów Miesięcznie	à fl: 54.	-	-	7,776.	
1	Sztabs - Furer	-	40.	-	480.	
	Na Konia dla tegóż	-	-	-	250.	
12	Pod - Chorążych	-	30.	-	4,320.	
1	Regiments - Dobosz	-	32.	-	384.	
1	Puszkarz	-	54.	-	648.	
1	Wagen - Mayster	-	30.	-	360.	
	Na Konia dla tegóż	-	-	-	250.	
1	Profos	-	25.	-	300.	
1	Mayster do Osady	-	54.	-	648.	
1	Pod - Profos	-	-	-	227.	
	2. Wozy 4konne Sztabowe, 1. pod Archivum i Kasę, drugi pod Aptekę i Sprzęty Lazare- towe	-	-	à 1,000.	2,000.	
43	Główn			Summa		53,943.
w KOMPANIACH.						
7	Kapitanów z Kompaniami, i 5. Sztabo- we Kompanie	-	-	à 3,000.	36,000.	
3	Sztabs - Kapitanów	-	-	2,000.	6,000.	
12	Poruczników	-	-	1,500.	18,000.	
12	Pod - Poruczników	-	-	1,200.	14,400.	
12	Chorążych	-	-	1,080.	12,960.	
12	Feldveblów Miesięcznie	à 36.	-	432.	5,184.	
12	Sierżantów	-	32.	gr: 12.	384.	18
12	Furerów	-	-	-		
96	Kapralów	-	25.	300.	32,400.	
24	Ciesłów umiejętnych	-	16.	192.	4,608.	
36	Doboszów	-	14.	168.	6,048.	
1872	Gemeynow	-	14.	168.	314,406.	
	12. Wozów 4konnych Kompanicznych, i 12. Koni Furerskich	-	-	à 1,250.	15,000.	
2110	Główn w Kompaniach.			Summa		469,761. 18
2153	Główn iednego Regimentu Polowego.			Latus		523,704. 18

	Złote	Summa	
		Złote	Gr.
Transport Lateris - - -	- -	523,704.	18.
Na Medycynę dla 19. Głównego niższego Sztabu, 144. Unter-Officerów, 36. Doboszków 24. Ciesłów, 1872. Gemeynów, ogółem 2,095 Głównych - - - a fl: 3.	6,285.		
Na sprzęty Lazaretowe i utrzymanie onychże na tyleż Głównych - - - - - 2.	4,190.		
Na reparacyę Broni i Lederwerku na 2,092. Głównych 4.	8,368.		
Na ochłodstwo, Kredę i Farbę na 2,092. Głównych - 2.	4,184.		
Na Szarf Ammunicyę co rocznie - - - - -	2,720.		
Na Exercerunkową Ammunicyę corocznie na każdego Żołnierza 8. razy z ogniem, po 13. Ładunków na raz	10,238.		
Na extra expens, Dzienniki, Expedycye - - -	2,000.		
Summa - - -	- -	37,985.	
<i>Sprawunek Munduru.</i>			
Na wielki Mundur dla Sztabu Furiery, Regiments Dobosza, Wagen Maystra, 12. Felczerów, 144. Unter-Officerów, ogółem 160. Głównych - - - a 51.	8,160.		
Dla 1,932. Ciesłów, Doboszków i Gemeynów - 37.	71,484.		
Na przymundur corocznie wydawać się mający dla 2,092. Głównych - - - - - 32.	66,944.		
Na Płaszcz po 28. Zł. co lat 4. sprawować się mający na 2,092. Głównych corocznie wchodzi do kassy po 7.	14,644.		
Summa - - -	- -	161,232.	
<i>Sprawunki na lat 9.</i>			
2,092. Pendentów - - - - - a fl: 6.	12,552.		
37. Pasów do Bębnow - - - - - 5.	185.		
2,040. Flintpasów i Fandekłów - - - - - 3.	6,120.		
2,092. Tornistrów - - - - - 5.	10,460.		
Summa - - -	29,317.		
Corocznie wchodzi do Kassy - - -	- -	3,257.	13 $\frac{2}{3}$.
<i>Sprawunki na lat 18.</i>			
146. Ładownic Unter-Officerskich, inclusive dwóch dla niższego Sztabu - - - a fl: 12.	1,752.		
1 896. Patruntasów Żołnierskich - - - - - 18.	34,128.		
2,040. Flint z Bagnetami - - - - - 36.	73,440.		
2,092. Pałaszów - - - - - 11.	23,012.		
37. Bębnow - - - - - 90.	3,330.		
14. Par Pistoletów dla Sztabu Furiery, Wagen Maystra i 12. Furiery - - - - - 24.	336.		
24. Siekier i Fartuchów Ciesielskich - - - 32.	768.		
Summa - - -	136,766.		
Corocznie wchodzi do Kassy - - -	- -	7,598.	3 $\frac{1}{3}$.
Latus - - -	- -	733,777.	4 $\frac{2}{3}$.

		Złote	Summa Złote	Gr.
Transport Lateris - -		- -	733,777.	4 ¹ .
<i>Polowe Rekwizyta na lat 18.</i>				
2.	Namioty duże, lub 10. Celtów i 1. Oficerki dla Warty Chorągwaney i Ognio- wey - - - - -	80.	800.	
1.	Namiot na Kaplicę - - - - -	500.	500.	
3.	Namioty Lazaretowe - - - - -	2 500.	1,500.	
220.	Celtów po 18. na Kompanią, i 4. dla niż- szego Sztabu - - - - -	80.	17,600.	
440.	Kociolków - - - - -	10.	4,400.	
660.	Sztuk Szańcowego Naczynia - - - - -	3.	1,998.	
2,092.	Flasz Blaszanych - - - - -	3.	6,276.	
26.	Plaszczów na skład Broni - - - - -	36.	936.	
24.	Chorągiewek do wytknięcia Obozu - - - - -	6.	144.	
2,092.	Koców Obozowych - - - - -	12.	25,104.	
2,092.	Torbów Prowiantowych z Rzemienym Pasem - - - - -	3.	6,276.	
Summa - -			65,534.	
Corocznie wchodzi do Kasy - -			3,640.	23 ¹ .
2,156.	Głów jednego Regimentu kosztują rocznie - -		737,417.	28.

JEDNA KOMPANIA SKŁADA SIĘ.

- 1. Kapitan.
 - 1. Porucznik.
 - 1. Podporucznik.
 - 1. Chorąży.
 - 1. Feldvebel.
 - 1. Szerzant.
 - 1. Furer.
 - 8. Kapralów.
 - 2. Cieślów umiętnych.
 - 3. Doboszków.
 - 156. Gemeynów.
- Wóz 4konny Kompaniczny i kón Furerki.

176 Głów.
Nota Podchorążowie i Felczerowie przy Niższym Sztabie
położeni.

KORPUS

KORPUS STRZELCÓW.

Strzelcy, gdy się we wszystkich Wojskach znajdują, i są potrzebni do formowania Korpusu Awant-Gwardyi, rezerwy, lub zasłony Wojska; przeto formują się 4. Bataliony Strzelców oddzielne z 16. Kompanii, do każdej Dywizyi po jednym Batalionie, które w czasie Woiennej Wyprawy, gdyby zostały w ieden Korpus złączone, miałyby swój Sztab i Pułkownika kommanderującego, przeto kładzie się przy Batalionie:

1. szym Pułkownik, iako Kommandant.
2. — Pod-Pułkownik.
3. i 4. Majorowie.

K O M P U T i P Ł A C A Korpusu Strzelców.

Głowy.		Summa.	
		Złote.	Gr.
SZTAB WYŻSZY i NIZSZY.			
1	Pułkownik	5,000.	
1	Pod - Pułkownik	4,000.	
2	Majorów	à 3,000.	6,000.
4	Adjutantów	1,500.	6,000.
4	Batalions - Felczerów	1,200.	4,800.
4	Sztabs - Furyerów	480.	1,920.
	Na Konie dla tychże	250.	1,000.
16	Felczerów	648.	10,368.
4	Puszkarczów ze wszystkim	648.	2,592.
4	Pod - Profosów	227.	908.
	4. Wozy 4konne Sztabowe pod Kasę Archiwa, Aptekę, i Sprzęty Lazaretowe	1,000.	4,000.
40	Głów.	Summa - -	46,588.
w KOMPANIACH.			
12	Kapitanów z Kompaniami, i 4. Sztabowe Kompanie	à fl: 3,000.	48,000.
4	Sztabs - Kapitanów	2,000.	8,000.
16	Poruczników	1,500.	24,000.
16	Pod - Poruczników	1,200.	19,200.
16	Chorążych	1,000.	16,000.
16	Felweblów	432.	6,912.
16	Szerżantów	388 ⁴ / ₇	6,220.
112	Furyerów i Kapralów	300.	33,600.
32	Trębaczów	300.	9,600.
2112	Strzelców	168.	354,816.
	16. Wozów 4konnych Kompanicznych	1,000.	16,000.
	Na 16. Koni Furyerskich	250.	4,000.
2352	Głów.	Summa - -	546,348. 24
2392	Głów Korpusu Strzelców.		
	Na Medycynę dla 4. Sztabs-Furyerów, 4. Puszkarczów, 4. Pod-Profosów, 144. Unter-Officyerów, 32. Trębaczów, 16. Felczerów, 2,112. Strzelców, ogółem 2,316. Głów. à 3.	6,948.	
	Na utrzymanie Lazaretu na Głów 2,316. - - - 2.	4,632.	
	Na reparacyą Broni i Lederwerku na Głów 2,292. 4.	9,168.	
	Na Szarff Ammunicyą corocznie - - - -	3,013.	10
	Na Exercerunkową Ammunicyą z strzelaniem do Celu, na 2,112. Strzelców, po 50. Wystrzałów - - - -	10,700.	24
	Na Extra-Expens, Dzienniki, Expedycye - - - -	2,000.	
	Summa - -	- - -	36,462. 4.
	Latus - -	- - -	629,398. 28

		Summa,	
		Złote.	Gr.
Transport Lateris		- - -	629,398. 28.
<i>Sprawunek Munduru.</i>			
Na wielki Mundur dla 4. Sztabs-Furyerów, 16. Felczero- row, 144. Unter-Officyerów, 32. Trębaczów, ogółem 196. gff: à fl: - - - - - 51.		9,996.	
Na tenże dla 2,112. Strzelców - - - - - 37.		78,144.	
Na Przymundur dla 2,308. Głów - - - - - 32.		73,856.	
Na 2,308. Płaszczów à 28. co Lat 4. sprawując, wcho- dzi corocznie do Kassy - - - - - 7.		16,156.	
Summa - - - - -		- - -	178,152.
<i>Sprawunki na Lat 9.</i>			
2316	Pendentów dla 4. Sztabs-Furyerów, 4. Puszkarczów, 16. Felczero- w, 144. Unter-Officyerów, 32. Tręba- czów, 2,112. Strzelców - - - - - à 6.	13,896.	
2256	Flint-Pasów, 144. Unter-Officyerskich, i 2,112. Strzeleckich - - - - - 3.	6,768.	
2316	Tornistrów - - - - - 5.	11,580.	
32	Tręb - - - - - 54.	1,728.	
Summa - - - - -		33,972.	
Corocznie wchodzi do Kassy - - - - -		- - -	3,774. 20.
<i>Sprawunki i Polowe Rekwizyta na Lat 18.</i>			
2256	Sztuk Broni Strzeleckiej Gwińtovej - - - - - à fl: 54.	121,824.	
2256	Ładownic z Kartuzami - - - - - 12.	27,072.	
2316	Pałaszów - - - - - 16.	37,056.	
20	Par Pistoletów Furyerskich - - - - - 24.	480.	
2256	Pistoletów Strzeleckich pojedynczych - - - - - 12.	27,072.	
16	Celtów, 12. małych Wartowych, i 4. Lazare- towe duże - - - - -	2,800.	
244	Celtów, po 15. do Kompanii, i 4. do niższego Sztabu - - - - - 80.	19,520.	
488	Kociołków - - - - - 10.	4,880.	
2316	Fłasz Blaszanych - - - - - 3.	6,948.	
732	Sztuk Szańcowego Naczynia - - - - - 3.	2,196.	
36	Płaszczów do składania Broni - - - - - 36.	1,296.	
32	Chorągiewek Furyerskich - - - - - 6.	192.	
2316	Koców Obozowych - - - - - 12.	27,792.	
2316	Torbów Prowiantowych - - - - - 3.	6,948.	
Summa - - - - -		286,076.	
Corocznie wchodzi do Kassy - - - - -		- - -	15,893. 3 $\frac{1}{2}$.
2392	Głów Korpusu Strzelców, kosztuje rocznie - - - - -	- - -	827,218. 21 $\frac{1}{2}$.

JEDNA KOMPANIA STRZELECKA SKŁADA SIĘ.

- 1 Kapitan.
- 1 Porucznik.
- 1 Pod-Porucznik.
- 1 Chorąży.
- 1 Felvebel.
- 1 Szerżant.
- 7 Kapralów, inclusivè Furyera.
- 2 Trębaczów.
- 132 Strzelców.
- Wóz 4konny Prowiantowy, i Koń Furyerski.
- 147 Głów iedney Kompanii Strzeleckiej.

K O M P U T i P Ł A C A.

Jedney Chorągwi Węgierskiej przy Butawach Wielkiej i Polney.

Głowy		Summa		
		Złote.	Złote.	Gr.
1	Kapitan	3,000.		
1	Porucznik	1,500.		
1	Choraży	1,000.		
1	Feldvebel	432.		
1	Szerżant	360.		
1	Furyer	300.		
3	Kapralów	900.		
1	Felczer	648.		
3	Doboszów			
60	Gemeynów	168.	10,584.	
	Wóz 4 konny i Kon. Furyerski		1,250.	
73	Głów.		Summa - -	19,974.
	Na Medycynę dla 70. Głów	à fl: 3.	210.	
	Na utrzymanie Lazaretu na 70. Głów	2.	140.	
	Na reparacyą Broni i Lederwerk	4.	280.	
	Na Ochędostwo, Krede, i Farbę	2.	140.	
	Na Szarff i Exercerunkową Ammunicyą		412.	
	Na Extra-Expens, Dzienniki, Expedycye		120.	
		Summa - -		1,302.
	<i>Sprawunek Munduru.</i>			
	Na wielki Mundur dla 6. Unter. Officerów, i 1. Felczera	à fl: 51.	357.	
	Na wielki Mundur dla 3. Doboszów i 60. Gemeynów	37.	2,331.	
	Na mały Mundur dla 70. Głów	32.	2,240.	
	Na 70. Płaszczów, à fl: 28. co Lat 4. sprawując, wcho- dzi corocznie do Kassy po	7.	490.	
		Summa - -		5,418.
	<i>Sprawunek na Lat 9.</i>			
70	Pendentów	à fl: 6.	420.	
3	Pasy do Bębnow	5.	15.	
70	Flintpasów i Fandekłów	3.	210.	
70	Tornistrów	5.	350.	
		Summa - -	995.	
	Corocznie wchodzi do Kassy - -		110.	16 $\frac{2}{3}$.
	<i>Sprawunki i Polowe Rekwizyta na Lat 18,</i>			
70	Sztuk Broni z Bagnetami	à 36.	2,520.	
70	Pałaszów	11.	770.	
3	Bębny	90.	270.	
6	Ładownic Unter. Officerских	12.	72.	
60	Patrontaszów Zolnierskich	18.	1,080.	
6	Celtów inclusive Wartowego i Lazaretowego	80.	720.	
18	Kociołków	10.	180.	
21	Sztuk Szancowego Naczynia	3.	63.	
70	Flasz Blaszanych	3.	210.	
1	Płaszcz na Skład Broni		36.	
2	Chorągiewek Furyerskich	6.	12.	
70	Torbów Prowiantowych z Rzemienym Pasem	3.	210.	
		Summa - -	6,143.	
	Corocznie wchodzi do Kassy - -		34.	8 $\frac{1}{2}$.
73	Głów jedney Chorągwi Węgierskiej kosztują		27,145.	25.
146	Głów w dwóch Chorągwiach		54,291.	20.

TABELLA GENERALNA

KOMPUTU I PLACY WOYSKA KORONNEGO.

Głowy.		Złote.		Gr.		Summa.	
		Złote.	Gr.	Złote.	Gr.	Złote.	Gr.
45.	Sztab Generalny i Officialisci Kommissyi Woy-skowej	-	-	-	-	537,726.	-
KAWALERYA.							
1,819.	1wsza Brygada Kawaleryi Narodowey	1,265,667.	19.	-	-	-	-
1,819.	2ga.	1,265,667.	19.	-	-	-	-
1,819.	3cia.	1,265,667.	19.	-	-	-	-
1,819.	4ta.	1,265,667.	19.	-	-	-	-
1,819.	5ta.	1,265,667.	19.	-	-	-	-
1,819.	6ta.	1,265,667.	19.	-	-	-	-
1,819.	7ma.	1,265,667.	19.	-	-	-	-
1,819.	8ma.	1,265,667.	19.	-	-	-	-
465.	Regiment Gwardyi Konney Koronney, iak się teraz znayduie	471,900.	-	-	-	-	-
1,369.	Pułk Przedniey Straży pod Imieniem Królowey, Szeff: Ur: <i>Karwickiego</i>	846,277.	19.	-	-	-	-
1,369.	Buławy Wielkicy	836,277.	19.	-	-	-	-
1,369.	Buławy Polney	836,277.	19.	-	-	-	-
1,369.	Szeffostwa Ur: <i>Byszewskiego</i> Generała Majora	846,277.	19.	-	-	-	-
1,369.	Ur: Xcia <i>Józefa Lubomirskiego</i>	846,277.	19.	-	-	-	-
21,862.	Głów.	-	-	-	-	14,808,629.	7.
PIECHOTA.							
1,556.	Regiment Gwardyi Pieszey, iak się teraz znayduie	743,497.	20.	-	-	-	-
3,326.	Korpus Artylleryi Koronney	1,813,063.	24½.	-	-	-	-
2,153.	Regiment Pieszey Królowey, Szeffostwa Ur: <i>Ożarowskiego</i>	737,417.	28.	-	-	-	-
2,153.	Pod Jmieniem Królewicza, Ur: <i>Wodzickiego</i>	737,417.	28.	-	-	-	-
2,153.	Pod Jmieniem Królewicza, Ur: <i>Czapskiego</i>	737,417.	28.	-	-	-	-
2,153.	Buławy Wielkicy	727,417.	28.	-	-	-	-
2,153.	Buławy Polney	727,417.	28.	-	-	-	-
2,153.	Fyzylarów Szeff: bez Gaży.	727,417.	28.	-	-	-	-
2,153.	Artylleryi Koron: -	727,417.	28.	-	-	-	-
2,153.	Zanowey Ur: <i>Brodowskiego</i>	737,417.	28.	-	-	-	-
2,153.	Ur: <i>Potockiego</i> Starosty <i>Szczerzeckiego</i>	737,417.	28.	-	-	-	-
2,153.	Ur: <i>Raczyńskiego</i> Generała Majora	737,417.	28.	-	-	-	-
2,153.	Ur: <i>Działyńskiego</i> Pułkownika	737,417.	28.	-	-	-	-
2,153.	Ur: <i>Flińskiego</i> Pułkownika	737,417.	28.	-	-	-	-
2,153.	Ur: <i>Malczewskiego</i> Pułkownika	737,417.	28.	-	-	-	-
2,153.	Ordynacyi <i>Ostrogskicy</i> Ur: Xcia <i>Michała Lubomirskiego</i> Generała Majora 180,000., które z teyże Ordynacyi bierze, potracają się	557,417.	28.	-	-	-	-
2,153.	Jmienia <i>Potockich</i>	737,417.	28.	-	-	-	-
2,153.	-	737,417.	28.	-	-	-	-
2,153.	-	737,417.	28.	-	-	-	-
2,153.	-	737,417.	28.	-	-	-	-
2,153.	-	737,417.	28.	-	-	-	-
146.	Dwie Chorągwie Pieszey Węgierskie, Buławy Wielkicy i Polney	54,291.	20.	-	-	-	-
2,392.	4. Bataliony Strzelców z 16. Kompanii złożone, nowo erygowac się mające	827,218.	21½.	-	-	-	-
44,021.	Głów.	-	-	-	-	15,764,176.	22.
65,928.	Głów Woyska w Koronie, Summa ogólna	-	-	-	-	31,110,531.	29.

Batalion Fyzylarów, gdy już w liczbę Regimentów Pieszeych jest powrócony, przeto do tego Regimentu tylo Sztabs. Officerów, iak i w innych Regimentach Pieszeych, mieć chcemy, wyjąwszy Szeffa Generała Artylleryi, który podług Etatu w Tabeli umieszczony, iest bez Gaży.

SZTAB GENERALNY

WOYSK W. X. LITEWSKIEGO

Głowy		Summa	
		Złote	Złote
1.	Hetman Wielki Litewski	60,000.	
1.	Hetman Polny Litewski	40,000.	
1.	Pisarz Polny Litewski	15,000.	
1.	Strażnik Wielki Litewski <i>ad ascensum vel decessum</i> terażniejszego Possessora	14,000.	
1.	Oboźny Wielki Litewski		
1.	General Artylleryi Litewskiej, z Dóbr Lipniszki i Gieranowey płatny, <i>ad mentem</i> Konstytucyi 1775. i 1776. Anni. Co tylko terażniejszemu Ur: Xciu Sapiehze Generalowi Artylleryi Litewskiej służyć ma, a <i>post ascensum vel decessum</i> , na Pensyę dla Generala Artylleryi Litewskiej równą jak dla Koronnego 30,000. Zł: Pol: ze Skarbu Litewskiego opłacać się powinna wyznaczając, Dobra, Lipniszki, Gieranowey, Mostowicze, Remiżowo, Antokół, ze wszystkimi przyległościami Kommissyi Skarbowey Lit: obiać, i przez Licytacyę jak inne Królewskozdżyzny <i>plus Offerenti</i> puszcząc zlecamy. Dochód zaś z takowych Dóbr na potrzeby Artylleryi i Woyska obracany będzie za rekwiizycyę Kommissyi Woyskowej przez Kommissyę Skarbu Littgo		
1.	General Inspektor Generala Inspektora dzisiejszego Patentowanego Ur: Pawła Grabowskiego Starostę Wołkowyskiego przy Randze i Pensyi zostawując, <i>post decessum, vel ascensum</i> tegoż, Urząd Inspektora uchylaic, Pensyę Jego do Skarbu Rzeplitey należec deklaruiemy, a obowiązki Urzędu upatrzonym przez siebie Officyerom Kommissya Woyskowa polecac będzie, Funduszu zas po Inspektorach Koronnych wakuięcego na nadgrode proporcjonalnie użycie.	12,000.	
1.	Strażnik Polny	6,000.	
1.	Oboźny Polny	4,000.	
2.	Generalów Leutnantów Dywizyami Kommanderuięcych Dla Generala przy boku Nas Króla podług Konstytucyi 1778. R.	36,000. 6,000.	
4.	Generalów Majorów w Dywizyach Kommanderuięcych 12,000	48,000.	
4.	Adjutantów Hetmańskich 3,000.	12,000.	
	Co się tycze Rangi i Awansu, przepis tenże sam co i dla Adjutantów WW. Hetmanów Koronnych służyć ma.		
2.	Buńczucznych Hetmańskich <i>ad vita Tempora</i> terażniejszych Prawo zaś o Buńczucznych WW. Hetmanów Koronnych i do Litewskich rozciągamy. Terażniejszemu Stanownięczemu i Sędziemu Woyskowemu po 2,000. Zł: z Funduszu Inwalidów <i>ad vita tempora</i> zapewniając, te Urzędy znosiemy. Na Doktora Woyskowego, Sztabu chirurga, chirurgów i wysłanie za granicę Uczniów końcem wydoskonalenia ich w Nauce chirurgii	6,000. 12,200	
21	Głów Summa		271,200.

Off.

Offycjaliści Kommissyi Woyskowej z Skarbu Litewskiego płatni.

Głowy		Summa.	
		Złote	Złote
1.	Pisarz Woyskowy Litewski z Rangą Rotmistrza Kawalerii Narodowej podług Konstytucyi 1776. Roku, - -	9,000.	
1.	Regent Woyskowy Litt: podług Konstytucyi 1776. Roku - Pensyą Regenta Woyskowego Litt: porównywiąc z Pensyą Regenta Koronnego, Fundusz na toż z kassy extra expensy naznaczamy, ostrzegając, aby z tego Funduszu, żadne Pensye, ani Culagi na stancye dawane niebyły dla innych Offycjalistów teyże Kommissyi Woyskowej.	2,500.	
1.	General Audytor <i>ad vita Tempora</i> terażnieyszego -	2,500.	
1.	General Adjutant Litewski z Rangą Podpułkownika - Co się tycze Rangi i Awansu terażnieyszego i dalszych Adjutantów, Konstytucyą Koronie służącą i na Prowincyą W. Xstwa Litt: rozciągamy.	4,000.	
1.	Exercyer Mayster <i>ad vita Tempora</i> terażnieyszego -	4,000.	
1.	Kassyer Woyskowy <i>ad vita Tempora</i> -	4,000.	
	Na Regenta Likwidacyjnego z Skarbu Litt: a fl: 2,000. }		
	Na Kancelarzystów, Kopistów, Aplikantów z Skarbu Litt: - - - - - 8,000. }		10,000
	Na extra expens Kommissyi Woyskowej z Skarbu Litewskiego <i>salvo Calculo</i> - - - - -	15,000.	
6.	Głów. - - - - - Summa - - - - -		51,000.

KOM-

K O M P U T I P Ł A C A

Jedney Brygady Kawaleryi Narodowej z 16. Chorągwi Szwadronowych od 150. Koni złożoney.

Głowy.	SZTAB WYŻSZY i NIZSZY.	Złote		Summa	
		Gr.	Złote	Gr.	Gr.
1.	Komendant Brygadyer - - - - -	10,000.			
1.	Vice-Brygadyer - - - - -	8,000.			
3.	Majorów - - - - - a 6,500.	19,500.			
1.	Kwatermistrz - - - - -	2,000.			
1.	Audytor - - - - -	2,000.			
2.	Adjutantów - - - - - 1,800.	3,600.			
1.	Kapelan - - - - -	600.			
1.	Sztabs Felczer - - - - -	2,400.			
1.	Sztabs Furer - - - - -	734.	7½		
1.	Paukier - - - - -	734.	7½		
1.	Sztabs Trembacz - - - - -	734.	7½		
1.	Wagen Mayster - - - - -	602.	7½		
1.	Profos - - - - -	602.	7½		
2.	Puszkarów - - - - - 648.	1,296.			
2.	Konowałów - - - - - 602.	1,204.			
1.	Podprofos - - - - -	227.			
	2. Wozy 4konne Sztabowe pod Archivum, Kassę, Aptekę i Sprzęty Lazaretowe 1,000.	2,000.			
21.	Summa - - - - -		56,234.	7½	
w C H O R A G W I A C H.					
16.	Rötmistrzów bez Gaży - - - - -				
16.	Poruczników - - - - - a 3,400.	54,400.			
16.	Podporuczników - - - - - 2,000.	32,000.			
16.	Chorążych - - - - - 1,600.	25,600.			
64.	Namiestników - - - - - 1,200.	76,800.			
16.	Namiestników Sztabowych - - - - - 1,000.	16,000.			
1,024	Towarzystwa z utrzymywaniem Szeregowych, z kołmi, Bronią, Mundurem, Lenungem, Furażem - - - - - a 1,200.	1,228,800			
	Chociaż się niezagradza Towarzystwu stawienia sowitych Pocztów na miejscu swoim podług opisanja Prawa 1786. Komisya iednak Woyskowa, dla równey liczby Głów we wszystkich Chorągwiach obligowaną będzie zamierzyć liczbę, do której stosownie Towarzystwe przy Chorągwiach służyć mają, a to dla iednostayney formacy, Szwadronów, połowa iednak koniecznie sowitych Pocztów bydź powinna.				
16	Wachmistrzów - - - - - à 734.	11,744.			
16.	Furerów				
96	Kapralów } 144. Głów - - - - - à 602½.	86,724.			
32.	Trembaczów }				
1,024.	Szeregowych z 1,200. Zł: utrzymywanych				
16.	Felczerów - - - - - 770.	12,320.			
16.	Kowalów } - - - - - 500.	16,000.			
16.	Siodlarzów }				
	16. Wozów 4konnych Chorągwianych a 1,000	16,000.			
2,400.	Summa - - - - -		1,576,388		
2,421.	Latus - - - - -		1,632,622	7½	

		Złote	Gr.	Summa	Gr.
				Złote	Gr.
Transport Lateris - - -		-	-	1,632,622	7 ¹ / ₂
Na Medycynę dla 10. Głównego Niższego Sztabu 128. Unter-Officerów, 32. Trembaczów, 1024. Szeregowych. 16. Felczerów, 16. Kowalów, 16. Siodlarzów, ogółem 1,242. Głównych. - - a fl: 3.		3,726.			
Na utrzymanie Lazaretu na tyleż Głównych - - - 2.		2,484.			
Na Szarf i exercecunkową Ammunicyę - - -		6,407	18		
Na Extra Expens, Dzienniki, Expedycyę - - -		2,000.			
Fundusz na upadłe konie Towarzyskie w Czasie Musztry i Manewrów - - -		24,000.			
Summa - - -		-	-	38,617.	18
<i>Polowe Rekwizyta na lat 18.</i>					
2. Namioty duże lub 10. Celtów i 1. Officer-ski dla warty Sztandarowej i ogniowej.		800.			
1. Namiot na Kaplicę - - -		500.			
2. Namioty Lazaretowe - - - a 500.		1,000.			
Celtów 354. { Dla Namiestników Sztandarowych, Towarzystwa, 14. Celtów na Chorągiew rachując na jedną Brygadę 224. Celtów. - - - a 80. }		28,320.			
354. { Dla Unter-Officerów, Felczerów, Trembaczów, Szeregowych, Kowalów, Siodlarzów na Chorągiew po 8. Celtów rachując, a 2. do Niższego Sztabu 130. Celtów, na jedną Brygadę. }					
1,241. Flasz Blaszanych - - - a 3.		3,723.			
360. Kociołków - - - 10.		3,600.			
614. Szruk Szancowego Naczynia, 130. Rydlów, 130. Motył, 354. Toporków. - - 3.		1,842.			
18. Płaszczów na Skład Broni - - - 36.		648.			
Na Liny do Obozu, kute koły, i Torby do Obroku - - -		800.			
33. Trąb - - - 54.		1,782.			
32. Chorągiewek do wytknięcia Obozu - 6.		192.			
Kuznia Polowa - - -		1,200.			
Summa - - -		44,407.			
Corocznie wchodzi do Kassy - - -		-	-	2,467.	1 ² / ₇
2,421. Głównych w jednej Brygadzie kosztują na Rok - - -		-	-	1,673,706	26 ⁵ / ₈

JEDNA CHORĄGIEW SZWADRON FORMUJĄCA SKŁADA SIĘ.

- 1. Rotmistrz.
 - 1. Porucznik.
 - 1. Podporucznik.
 - 1. Chorąży.
 - 4. Namiestników.
 - 1. Namiestnik Sztandarowy.
 - 64. Towarzystwa.
 - 1. Wachmistrz.
 - 1. Furiyer.
 - 6. Kapralów.
 - 2. Trembaczów.
 - 64. Szeregowych.
 - 1. Felczer.
 - 1. Kowal.
 - 1. Siodlarz.
- Wóz 4konny Chorągwiany.
- 150 Koni w jednej Chorągwi Szwadronowej.

KOM.

K O M P U T i P Ł A C A

JEDNEGO PUŁKU PRZEDNIEY STRAZY z 8. CHORĄGWI
SZWADRONOWYCH OD 135. KONI ZŁOZONEGO.

Głowy.			Summa.	
	Złote.	Gr.	Złote.	gr.
SZTAB WYŻSZY i NIZSZY.				
1	Pułkownik	-	6,000.	
1	Pod-Pułkownik	-	4,500.	
2	Majorów	-	6,000.	
1	Kwaternistrz	-	2,000.	
1	Audytor	-	2,000.	
2	Adjutantów	-	3,600.	
1	Kapelan	-	600.	
1	Sztabs - Felczer	-	2,400.	
1	Sztabs - Furyer	-	734.	7½.
1	Paukier	-	734.	7½.
1	Sztabs - Trembacz	-	734.	7½.
1	Wagen - Mayster	-	602.	7½.
1	Profos	-	602.	7½.
1	Puszkarz bez Konia ze wszystkim	-	648.	
1	Konował	-	602.	
1	Pod - Profos	-	227.	
	2. Wozy 4konne Sztabowe pod Kassę, Archiwum Aptekę i Sprzęty Lazaretowe	1,000.	2,000.	
18	Głów.	Summa - -		33,984. 7½.
w CHORĄGWIACH.				
4	Rotmistrzów z Chorągwiemi, i 4. Sztabowe Chorągwie	-	24,000.	
4	Sztabs - Rotmistrzów	-	8,000.	
8	Poruczników	-	14,400.	
8	Chorążych	-	9,600.	
32	Namiestników	-	32,000.	
464	Towarzystwa z utrzymywaniem Szeregowych	1,000.	464,000.	
8	Wachmistrzów	-	5,874.	
48	Unter - Officyerów	-	28,908.	
16	Tębaczów	-	9,636.	
464	Szeregowych z 1.000 Zł: utrzymywanych	-		
8	Felczerów	-	6,160.	
8	Kowalów	-	4,000.	
8	Siodlarzów	-	4,000.	
	8. Wozów 4konnych Chorągwianych	1,000.	8,000.	
1080	Głów.	Summa - -		618,578.
1098	Głów jednego Pułku Przedniey Strazy.			
	Na Medycynę dla 8. Głów przy Niższym Sztapie, 32. Namiestników, 464. Towarzystwa, 56. Unter - Officyerów, 464. Szeregowych, 16. Tębaczów, 8. Felczerów, 8. Kowalów, 8. Siodlarzów, ogółem 1,064. Głów,	-	3,192.	
	Na utrzymanie Lazaretu i Sprzęty onychże dla tychże 2.	-	2,128.	
	Na Szarff Ammunicyą	-	446.	
	Na Ammunicyą Exercerunkową	-	2,508.	
	Fundusz na upadłe Konie Towarzyskie w czasie Musztry	-	12,000.	
	Na Extra - Expens	-	2,000.	
	Summa - -	- - -	22,274.	- -
	Latus - -	- - -	674,836.	7½.

		Złote	Summa Złote	Gr.
Transport Lateris - -		- -	674,836.	7 ¹ / ₂ .
<i>Polowe Rekwizyta na lat 18.</i>				
2.	Namioty duże, lub 10. Celtów i 1. Officyerki dla Warty Sztandarowej i Ognio- wey - - - - -	800.		
1.	Namiot na Kaplicę - - - - -	500.		
2.	Namioty Lazaretowe - - - - - a 500.	1,000.		
122.	Celtów po 15. na Chorągiew . - - - - - 80.	9,760.		
1,065.	Feld - Flasz - - - - - 3.	3,189.		
244.	Kociołków - - - - - 10.	2,440.		
366.	Sztuk Szańcowego Naczynia - - - - - 3.	1,098.		
10.	Plaszczów na skład Broni - - - - - 36.	360.		
17.	Trąb - - - - - 54.	918.		
16.	Chorągiewek do wytknięcia Obozu - - - - - 6.	96.		
	Na Liny do Obozu, Kute Koły, i Torby do Obroku - - - - -	400.		
	Kuźnia Polowa - - - - -	1,200.		
	Summa - - - - -	21,761.		
	Corocznie wchodzi do Kassy - - - - -	- -	1,208.	28 ¹ / ₂ .
1,098.	Głów iednego Pułku Przedniej Straży ko- sztuia na Rok - - - - -	- -	676,045.	5 ⁵ / ₈ .

JEDNA CHORĄGIEW SZWADRON FORMU- IĄCA SKŁADA SIĘ:

- 1. Rotmistrz.
 - 1. Porucznik.
 - 1. Choraży.
 - 4. Namieśtników.
 - 58. Towarzystwa.
 - 1. Wachmistrz.
 - 6. Unter - Officyerów.
 - 2. Trębaczów.
 - 58. Szeregowych.
 - 1. Felczer.
 - 1. Kowal.
 - 1. Siodlarz.
- Wóz 4konny Chorągwiany.
155. Koni w iednej Chorągwi Szwadronowej.

K O M P U T i P Ł A C A.

*Korpusu Artylleryi W. X. Litt: wraz z Korpusem
Inżynierów.*

Gł. wy.			Summa.	
			Złote.	Złote.
SZTAB WYZSZY i NIZSZY.				
1	Pułkownik z Rangą Generała Majora	-	-	10,000.
1	Pod - Pułkownik	-	-	8,000.
1	Major	-	-	7,000.
1	Adjutant Generalski	-	-	2,600.
1	Kwatermistrz	-	-	3,000.
1	Ober - Ceukwart	-	-	2,450.
1	Ceukwart	-	-	1,500.
1	Audytor	-	-	2,000.
1	Adjutant z Koniem	-	-	1,960.
1	Kapelan	-	-	600.
1	Ober - Felczer	-	-	2,400.
11	Felczerów	-	à 648.	7,128.
1	Sztabs - Furer z Mundurem	-	-	1,000.
2	Pisarzyw Ceughauzowych z Mundarami	-	1,000.	2,000.
1	Prochownik z Mundurem	-	-	700.
1	Regiments - Dobosz	-	-	360.
1	Profos	-	-	360.
1	Pod - Profos	-	-	192.
	Wóz i 4. konie Prowiantowe	-	-	1,000.
29	Głów.	Summa	- - -	54,250.
10. KOMPANII ARTYLLERYI KAZDA OD 156. GŁOW.				
7	Kapitanów	-	à 4,000.	28,000.
3	Sztabs - Kapitanów	-	1,450.	7,350.
10	Poruczników	-	1,675.	16,750.
10	Pod - Poruczników	-	1,470.	14,700.
10	Sztük - Junkrów	-	1,274.	12,740.
10	Ober - Feurwerków	-	720.	7,200.
30	Feurwerków	-	600.	18,000.
10	Furerów	-	432.	4,320.
100	Ober - Bombardyerów	-	360.	36,000.
240	Bombardyerów	-	240.	57,600.
1070	Kanonierów	-	216.	231,120.
40	Rzemieślników	-	480.	19,200.
20	Doboszów	-	168.	3,360.
	10. Wozów 4konnych Prowiantowych	-	1,000.	10,000.
1560	Głów.	Summa	- - -	466,340.
LUDWISARNIA.				
1	Ludwisarz	-	-	3,000.
1	Pisarz z Mundurem	-	-	1,000.
7	Maystrów Rzemieślnicznych	-	à 900.	6,300.
14	Czeladników	-	450.	6,300.
	Wóz i 4. Konie Prowiantowe	-	-	1,000.
23	Głów.	Summa	- - -	17,600.
1612	Głów Korpusu Artylleryi	Latus	- - -	538,190.

		Summa.		Gr:
		Złote.	Złote.	
Transport Lateris - - -		- - -	538,190.	
Na wielki Mundur dla 150. Unter-Officerów, 11. Felczerów, 2. Unter-Officerów przy Unter-Sztapie.				
7. Maystrów Rzemieślniczych przy Ludwisarni, ogółem 170. Głów - - - - - à fl: 52 $\frac{1}{2}$.		8,915.		
Na wielki Mundur dla 1,385. Gemeynów - - - - - 37.		51,245.		
Na mały Mundur dla 1,555. Głów - - - - - 32.		49,760.		
Na 1,555. Płaszczów à fl: 28. co Lat 4. sprawując, corocznie wchodzi do Kassy po - - - - - 7.		10,885.		
Na Medycynę dla 1,560. Głów - - - - - 3.		4,680.		
Na utrzymanie Lazaretu każdej Kompanii - - - - - 300.		3,000.		
Na Ochędostwo, Farbę, Kredę, i Reparacye Rekwizytów, na 1,555. Głów - - - - - 4.		6,220.		
Na utrzymanie ochędostwa po Ceughauzach, udzień małe reparacye, i Extra-Expens - - - - -		5,000.		
Na Exercycya dla całego Korpusu Artylleryi - - - - -		12,000.		
Summa - - - - -		- - -	151,715.	
<i>Sprawunki na Lat 9.</i>				
1560	Pendentów - - - - - à fl: 6.	9,260.		
1555	Tornistrów - - - - - 5.	7,775.		
1511	Insignia na Czapki - - - - - 4.	6,044.		
21	Pasów do Bębnów - - - - - 5.	105.		
Summa - - - - -		23,284.		
Corocznie wchodzi do Kassy - - - - -		- - -	2,587.	3 $\frac{1}{3}$
<i>Sprawunki i Polowe Rekwizyta na Lat 18.</i>				
1560	Pałaszów - - - - - à 15.	23,400.		
1511	Pulverflaszów - - - - - 18.	27,198.		
21	Bębnów - - - - - 90.	1,890.		
Ekwipaż Koński dla 10. Furyerów - - - - - 145.		1,450.		
2. Namioty duże Haubdwachowy i Brandwachowy - - - - -		800.		
4. Namioty duże, 1. na Kaplicę, a 3. do robot Rzemieślniczych, Laboratorium i Lazaret - - - - - à 500.		2,000.		
156	Celtów dla Gemeynów - - - - - 72.	11,232.		
468	Sztuk Szańcowego Naczynia - - - - - 3.	1,404.		
312	Kociołków - - - - - 10.	3,120.		
1560	Flasz Blaszanych - - - - - 3.	4,680.		
10	Chorągiewek dla Furyerów - - - - - 6.	60.		
Na Liny do Obozu, i Kute Koły do opasania Parków - - - - -		250.		
1560	Torbów Prowiantowych z rzemiennym Pasem - - - - - 3.	4,680.		
1560	Koców Obozowych - - - - - 12.	18,720.		
Summa - - - - -		100,884.		
Corocznie wchodzi do Kassy - - - - -		- - -	5,604.	20.
1612. Głów Korpusu Artylleryi, kosztują na Rok - - - - -		- - -	698,096.	23 $\frac{1}{3}$

*Wyprawa Artylleryi Polowej do 24. Batalionów Piechoty
w Wm Xie Littm wraz z Ammunicyą wyrachowaną na iednę
Kampanią kosztować będzie okolo, iak niżej wyrażono:*

24.	Sztuk 12funt: Armat	- -	à fl: 10,000.	- -	240,000.	} 472,000.
24.	— 6funt: —	- -	4,000.	- -	96,000.	
48.	— 3funt: —	- -	2,000.	- -	96,000.	
10.	— 8funt: Haubic	- -	4,000.	- -	40,000.	

106. Dział.

4.	Zapaszowych Łozów do 12funt: Armat	} à fl 800. - - -	14,400.
4.	— — — 6funt: —		
8.	— — — 3funt: —		
2.	— — — 8funt: Haubic		

18. Łozów Zapaszowych.

3,600.	Kul i Kartaczowych wystrzałów	} 136,800.	
	do 12funt: Armat, à fl: 16.		57,600.
3,600.	— — — 6funt: —		28,800.
9,600.	— — — 3funt: —		38,400.
1,000.	Nabitych Granatów 8funt: Haubic	12.	12,000.

17,800. Wystrzałów Armatnych.

792,000.	Flintowych Ładunków dla Piechoty à	gr: 3.	fl: 79,200.	} 145,240.		
14,400.	Kul Flintowych Ołowianych	- - -	18.		8,640.	
12,00.	funt: Prochu	- - -	à fl: 1.		gr: 7½.	16,000.
2,400.	funt: Lontu	- - -	1.		-	2,400.
3,000.	Sztuk Szańcowego Naczynia	- - -	3.		-	9,000.

Na zapasowe żelaza, Naczynia Rzemieślnicze, Windy do Dział, różne Materyały do Laboratorium, wielorakie Liny, Sznury, Postronki, Szpagat, &c. 30,000.]

54.	Wozów do 12funt: Ładunków	- - -	à fl: 700.	37,800.	} 171,300.
27.	— 6funt:	- - -	700.	18,900.	
34.	— 3funt:	- - -	700.	23,800.	
20.	— 8funt: Granatów	- - -	700.	14,000.	
60.	— do Flintowych Ładunków	- - -	700.	42,000.	
12.	— do 14,400. funt: Kul Ołowianych	- - -	600.	7,200.	
10.	— do 12,000. funt: Prochu	- - -	600.	6,000.	
2.	— do 2,400. funt: Lontu	- - -	600.	1,200.	
12.	— do 3,000. Sztuk Szańcowego Naczynia	- - -	600.	7,200.	
12.	— Pod Windy do Armat, drzewo zapasowe, Węgle, Naczynia Rzemieślnicze, Laboratorium, &c.	- - -	600.	7,200.	
3.	Polowe Kuźnie z zupełnym Naczyniem	- - -	2,000.	6,000.]	

1,632. Chomontów z potrzebnymi do nich Licami, Kantarami, oraz 435. Siodeł dla Wozniców, 12. Siodeł dla Szyr, i Wagen - Maystrów - - - 99,480.

Summa Summarum 1,039,220.

Z tego Wydatku rachunek iak nayściślejszy przed Kommissyą Woyskową waruie się.

W ARSE-

W ARSENALE WILENSKIM

ZNayduie się 8. Sztuk 3funt: Armat od Nas Króla, 12. Sztuk 3funt: od Ur: Xcia Jmci Sapielhy Generała Artylleryi Litt: i 2. Sztuk Armat od Ur: Szymona Kossakowskiego, co wyniesie 40,000., odcignawszy to od ogólney Summy wzwyż wyrażoney, Wyprawa Artylleryi na iednę Kampanię kosztować będzie - - - - - 999,220.

Dodać ieszcze potrzeba w czasie Woyny, lub przed wyciągnieniem w Pole, przynaymniey 2. Konowalów, 6. Wagen - Maystrów, 6. Szyr - Maystrów, 455. Woźniców, i 1,644. Koni.

Którą to Summę Zł: 999,220. na Lat 6. rozłożywszy, wypada na Rok - - - - - 166,536 $\frac{2}{3}$.

O B I A Ś N I E N I E

Summy Zł: 166,536. Gr: 20. na sprawienie nowych Armat, Łożów, Wozów, &c. potrzebney.

DAiac Wyprawę Artylleryi, stosowną do 24. Batalionów Piechoty, w W. X. Litt: do każdego z tych Batalionów, rachue się iedna Armata 12funt:, iedna 6funt:, dwie 3funt:, a do całej Piechoty 10. Haubic 8funt:, 3. Polowe Kuźnie, i Ammunicya na iednę tylko Kampanię, nieodbitie dostarczyć się mająca. Narzędzia Szańcowe, 243. Wozów Ammunicjonalnych, i Transportowych, 1,633. Chomontów z wszelkimi Porządkami do Zaprzęgu inclusive 455. Siodeł (wytrąciwszy 8. Sztuk 3funt: Armat od Nas Króla, 12. Sztuk 3funt: od Ur: Xcia Sapielhy Generała Artylleryi Litt:, i 2. Sztuk od Ur: Szymona Kossakowskiego darowanych) cała ta Wyprawa kosztować będzie Summę Zł: 999,220. Którą na Lat, 6. rozłożywszy, wypada na Rok Zł: 166,536. gr: 20.

Wystawienie Ludwifarni, i Magazynów bezpiecznych od Ognia na Składy Prochów, iako też i wszystkich innych Rekwizytów Artyllerycznych, wzwyż wyrażonych, koniecznie iest potrzebne.

KOMPUT I PŁACA

Korpusu Inżynierów.

Głowy					Summa		Gr:
					Złote.	Złote.	
1	Pułkownik	-	-	-	10,000.		
1	Pod-Pułkownik	-	-	-	8,000.		
2	Kapitanów	-	-	à fl: 4,000.	8,000.		
2	Poruczników	-	-	- 1,675.	3,350.		
4	Pod-Poruczników	-	-	- 1,470.	5,880.		
4	Konduktorów z Mundurami	-	-	- 720.	2,880.		
7	Unter-Officerów	-	-	- 432.	3,024.		
1	Felczer	-	-	-	648.		
20	Minierów	-	-	- 240.	4,800.		
	Woz i 4. konie Prowiantowe	-	-	-	1,000.		
42	Głów.			Summa - -	47,582.		
	Na wielki Mundur dla 7. Unter-Officerów, i 1. Felczera - - - - - à fl: 52½.				420.		
	Na wielki Mundur dla 20. Gemeynów - - - - - 37.				740.		
	Na mały Mundur dla 28. Głów - - - - - 32.				896.		
	Na 28. Płaszczów, à fl: 28. co lat 4. sprawując, wchodzi co Rok - - - - - 7.				196.		
	Na Medycynę dla 32. Głów - - - - - 3.				96.		
	Na utrzymanie Lazaretu i Sprzęty onegoż - - - - -				200.		
	Na Reparacyę Rekwizytów i ochędostwo na 28. Głów - - - - - 4.				112.		
				Summa - -	2,660.		
<i>Sprawunki na Lat 9.</i>							
28	Pendentów	-	-	à fl: 6.	168.		
28	Tornistrów	-	-	- 5.	140.		
27	Insignia na Czapki	-	-	- 4.	108.		
				Summa - -	416.		
				Corocznie wchodzi do Kassy - -	46.	6½.	
<i>Sprawunki na Lat 18.</i>							
28	Pałaszów	-	-	à fl: 15	420.		
20	Patrontaszów	-	-	- 18.	360.		
4	Celtów	-	-	- 72.	288.		
8	Kociołków	-	-	- 10.	80.		
12	Sztuk Szańcowego Naczynia	-	-	- 3.	36.		
28	Flasz Blaszanych	-	-	- 3.	84.		
				Summa - -	1,268.		
				Corocznie wchodzi do Kassy - -	70.	13.	
42	Głów Korpusu Inżynierów kosztuje na Rok - - -				50,358.	19½.	

LIBRARY

SZKOŁA

SZKOŁA KORPUSÓW *Artylleryi i Inżynierów.*

Głó- wy.		Summa.	
		Złote.	Złote.
1	Dyrektor Szkoły z zasłużonych Officerów wybrany -	5,000.	
1	Professor Matematyki - - - - -	3,000.	
1	— — — — — Artylleryi - - - - -	2,800.	
1	— — — — — do ręcznych Rysunków i Sytuacyi - - - - -	2,500.	
1	— — — — — do Feurwerków Woiennych i innych - - - - -	1,750.	
1	— — — — — do Mapp Geograficznych i Topograficznych - - - - -	3,000.	
1	— — — — — do Fortyfikacyi i Architektury Cywilney - - - - -	3,000.	
	Na utrzymanie Szkoły Korpusu Artylleryi, Instru- menta, Papier, Farby, Ołówki, Opał, i in- ne potrzeby - - - - -	2,000.	
	Na utrzymanie Szkoły Korpusu Inżynierów, Instru- menta, Papier, Farby, Ołówki, Opał, &c. i Extra-Expens Korpusu Inżynierów - - - - -	3,000.	
7	Głów. Summa - - - - -	-	26,050.

R E K A P I T U L A C Y A.

1612	Głów Korpusu Artylleryi kosztują rocznie - - - - -	698,096.	23 $\frac{1}{2}$.
	Wyprawa Artylleryi Polowej, wynosi - - - - -	166,536.	20.
24	Głów Korpusu Inżynierów - - - - -	50,358.	19 $\frac{1}{2}$.
7	Głów Szkoły - - - - -	26,050.	
1661	Głów Korpusu Artylleryi, Summa ogólna - - - - -	941,042.	3.

K O M P U T i P Ł A C A.

Regimentów Piesznych Polowych }
Korpusu Strzelców } iak w Koronie.
zob. Chorągwi Węgierskich }

TABELLA GENERALNA

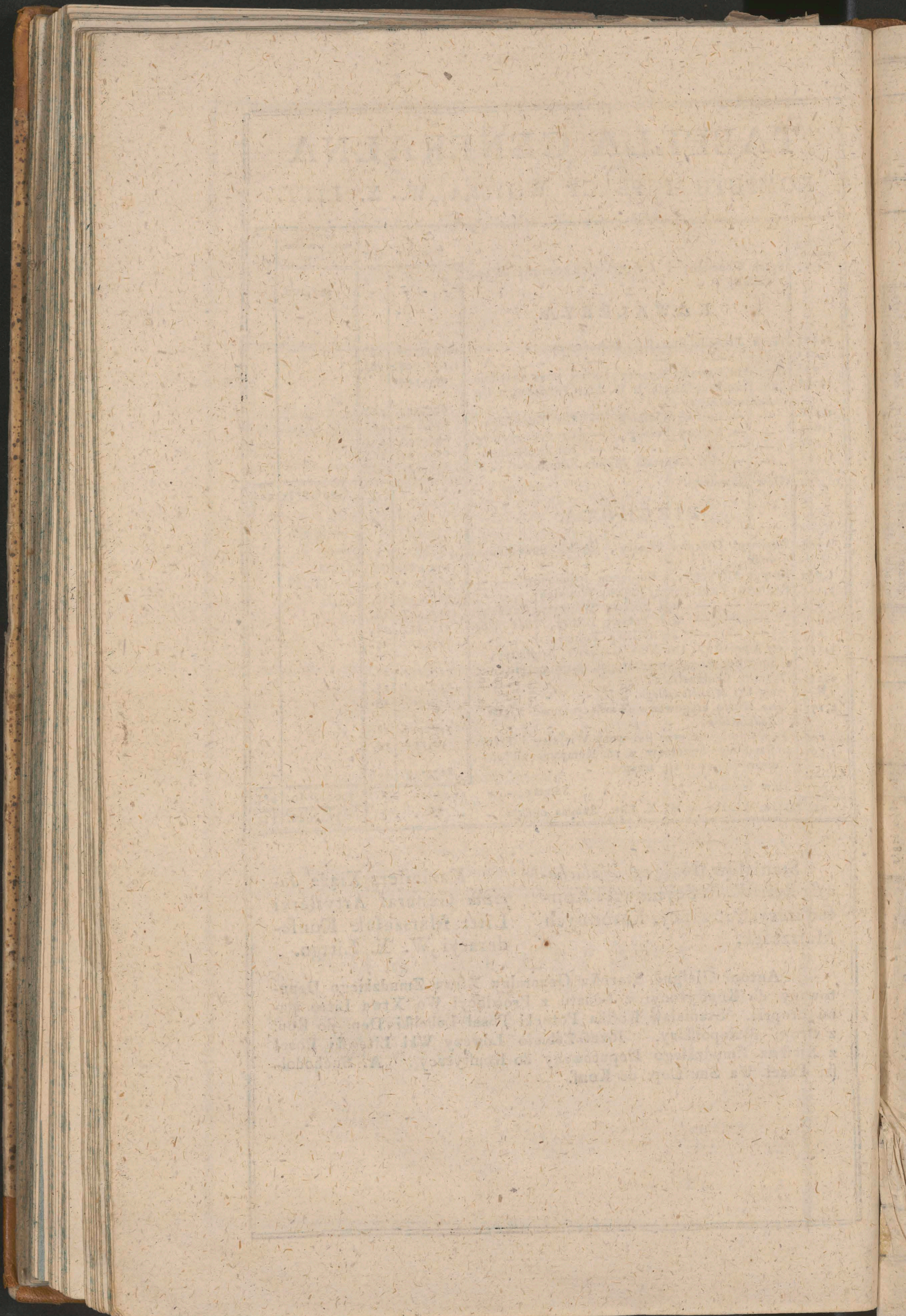
KOMPUTU I PŁACY WOYSKA W. X. LITT.

Głowy.		Złote.	Gr.	Summa.	
				Złote.	Gr.
27.	Sztab Generalny i Officialiści Kommissyi Woyskowej	-	-	322,200.	-
KAWALERYA.					
2,421.	1wsza Brygada Kawaleryi Narodowej	1,673,706.	26 $\frac{5}{8}$		
2,421.	2ga.	1,673,706.	26 $\frac{5}{8}$		
318.	Regiment Gwardyi Konney, iak się teraz znajduje	269,344.			
1,098.	Pułk Przedniej Straży J. K. Mci Pułkownika Ur: Baranowskiego	676,045.	26 $\frac{5}{8}$		
1,098.	— — Buławy Wielkiej — Ur: Jeleńskiego	676,045.	26 $\frac{5}{8}$		
1,098.	— — Buławy Polney — Ur: Romanowskiego	676,045.	26 $\frac{5}{8}$		
1,098.	— — — — — Ur: Byszewskiego	676,045.	26 $\frac{5}{8}$		
1,098.	— — Ur: Generała Majora Bielaka	676,045.	26 $\frac{5}{8}$		
10,650.	Głów Kawaleryi. Summa	-	-	6,996,983.	22 $\frac{5}{8}$
PIECHOTA.					
568.	Regiment Gwardyi Pieszey, iak się teraz znajduje	273,969.			
1,661.	Korpus Artylleryi, z Korpusem Inżynierów	941,042.	3.		
2,153.	Regiment Pieszey, 1wszy Buławy Wielkiej	727,417.	28.		
2,153.	— — — — — 2gi Buławy Wielkiej } Szeffowie	727,417.	28.		
2,153.	— — — — — 3ci Buławy Polney } bez Placy.	727,417.	28.		
2,153.	— — — — — 4ty Buławy Polney }	727,417.	28.		
2,153.	5ty Szeffostwa Ur: Xcia Generała Artylleryi, Szeff bez Placy, nowo erygować się mający.	727,417.	28.		
2,153.	6ty Ur: Grabowskiego	737,417.	28.		
2,153.	7my Ur: Niesiołowskiego	737,417.	28.		
2,153.	8my Nowo erygować się mający Domu Xiążąt Radziwillów	727,417.	28.		
146.	Dwie Chorągwie przy Buławach Wielkiej i Polney	54,291.	20.		
2,392.	4. Bataliony Strzelców z 16. Kompanii złożone, nowo erygować się mające	827,218.	21 $\frac{1}{2}$		
21,991	Głów Piechoty. Summa	-	-	7,945,864.	28 $\frac{1}{2}$
32,668.	Głów Woyska w W. X. Litt: Summa ogólna	-	-	15,265,048.	21 $\frac{5}{8}$

Stanisław Nałęcz *Małachowski* Ref: W. K. Seymowy i Konfederacyi Prowincyi Koronnych Marszałek.

Kazimierz Xiążę *Sapieha* Generał Artylleryi Litt: Marszałek Konfederacyi W. X. Littgo.

Antoni Gielgud Starosta Generalny Xstwa Zmudzkiego Deputowany do Konfytucyi z Senatu z Prowincyi Wo Xstwa Littu manu propria. Stanisław Kostka Potocki Poseł Lubelski Dep: do Kon: z Prow: Małopolskiej. Józef Zabieło Łowczy Wki Litewski Poseł z Xięstwa Zmudzkiego Deputowany do Konfytucyi. A. Suchodolski Poseł Wa Sm: Dep: do Konf.



ВЫСЛОЖЬ

ПЕРЕКЛИК

МОСКВА

ОБЩЕСТВО ПУКОВ

КОМПАНИЯ ПУКОВ

ДЛЯ ПУКОВ

МОСКВА

МОСКВА

МОСКВА

TABEŁLA GENERALNA KOMPUTU I PŁACY WOYSK OBOYGA NARODOW.

Głowy.	Złote.	Gr.	SUMMA. Złote.	G.	SUMMA. Złote.
45.	<p style="text-align: center;">W KORONIE.</p> <p>Sztab Generalny inclusive 2. Generalów Inspektorów dożywotnich, po których Gaże podług Prawa, przy Komisiji Woyskowej, 2. Buńczucznych z dożywotniemi tylko Gażami, wraz z Officialistami Komisiji Woyskowej</p>				
14,558.	-	-	537,726.		
KAWALERYA.					
485.	<p>W 8. Brygadach Kawalerii Narodowej złożonych, każda z 12. Chorągwi Szwadronowych od 150. Koni, w Brygadzie jedney Główn 1,819. kosztuje iedna na Rok Zł: 1,265,667. Gr: 19. wszystkie</p>				
6,845.	10,125,341.	2.			
<p>Regiment Gwardyi Konney, iak się teraz znajduje Pięć Pułków Przedney Straży, każdy po 10. Chorągwi Szwadronowych od 135. Koni, w iednym Pułku Główn 1,369. kosztuje każdy Zł: 846,277. Gr: 19. prócz Pułków Hetmańskich, w których Szefsołtwa będą bez Flacy</p>					
21,862.	4,211,388.	5.	14,208,629.	7	
PIECHOTA.					
1,556.	<p>Regiment Gwardyi Pieszey, iak się teraz znajduje Korpus Artylleryi Koronney, z 20. Kompanii złożony, wraz z Ludwisarnią i Korpusem Inżynierów, łącząc w to Summę na przysposobienie nowych Armat, Łożów, Wozów, &c. podług osobnego wyszczególnienia</p>				
3,326.	743,497.	20.			
PIECHOTA.					
<p>Regiment Gwardyi Pieszey, iak się teraz znajduje Korpus Artylleryi z 10. Kompanii od 156. Główn złożony, wraz z Ludwisarnią i Korpusem Inżynierów, łącząc w to Summę na przysposobienie Główn, kosztuje każdy w iednym Regimentie 2,153. Gr: 28. prócz 4. Regimentów</p>					
27.	<p style="text-align: center;">W W. X. LITEWSKIM.</p> <p>Sztab Generalny inclusive Strażnika Wo Generała Inspektora, 2. Buńczucznych, Exercyer - Maystra, i Kasjera, z dożywotnią tylko Gażą, i Officialisii Komisiji Woyskowej</p>				
4,842.	-	-	-		322,200.
KAWALERYA.					
318.	<p>W 2. Brygadach Kawalerii Narodowej, złożonych, każda z 16. Chorągwi Szwadronowych, od 150. Koni w iedney Brygadzie 2,421. Główn, kosztuje każda na Rok Zł: 1,673,706. Gr: 26. Tymczasem zaś Prawo terażniejszego Seymu Zaciągi uczynić kazalo w Chorągwi po 99. Koni</p>				
5,490.	3,347,413.	233.			
<p>Regiment Gwardyi Konney, iak się teraz znajduje Pięć Pułków Przedney Straży, każdy po 8. Chorągwi Szwadronowych, od 135. Koni. W iednym Pułku 1,098. Główn, kosztuje każdy na Rok Zł: 676,045. Gr: 5. 2. tymczasem zaś Prawo terażniejszego Seymu Zaciągi uczynić kazalo w Chorągwi po 98. Koni</p>					
10,650.	3,380,225.	298.	6,996,983.	222.	
PIECHOTA.					
568.	<p>Regiment Gwardyi Pieszey, iak się teraz znajduje Korpus Artylleryi z 10. Kompanii od 156. Główn złożony, wraz z Ludwisarnią i Korpusem Inżynierów, łącząc w to Summę na przysposobienie Główn, kosztuje każdy w iednym Regimentie 2,153. Gr: 28. prócz 4. Regimentów</p>				
1,561.	273,969.	-			

1,813,063, 243.

146.	W Regimentie Imienia Potockich 400. Główny podług Konstytucyi Grodzieńskiej 1784. roku, przez teźniejszego Generała Artylleryi Koronnej, ad <i>sanantiam</i> teźże Konstytucyi z Placy w Rubryce położoney, potrzącać Kommissya Wojskowa powinna. Który to Regiment potym, iak placony bydz powinien <i>ad sanantiam</i> teźże Konstytucyi, Wielkiej i Polney Koronnych.	123,26,164.	26.
2,392.	4. Bataliony Strzelców z 16. Kompanii złożone, nowo erygować się mające	54,291.	20.
44,021.	Głów Piechoty.	827,218.	213.
65,928.	Głów Wojska w Koronie, Summa Summarum	15,764,176.	22
		31,110,531.	

Stanisław Nalecz Malachowski
 Ref. W. K. Seymowy i Konfederacyi
 Prowincyi Koronnych Marszałek.

Antoni Gieigud Starosta Generalny Xstwa Zmudzkiego, Deputowany do Konfederacyi z Senatu z Prowincyi Wo Xa Littgo. manū propriā, Stanisław Kosika Polski Poseł z Xstwa Zmudzkiego Deputowany do Konstytucyi. A. Suchodolski Poseł Wa Sm: Dep: do Konst. Post Cuius Constitutionis, in Acta praesentia Ingressationem, Originalis ejusdem, Idem Offerens circa Acta praesentia reliquit.

Adam Szulski Del. Oran Notarius

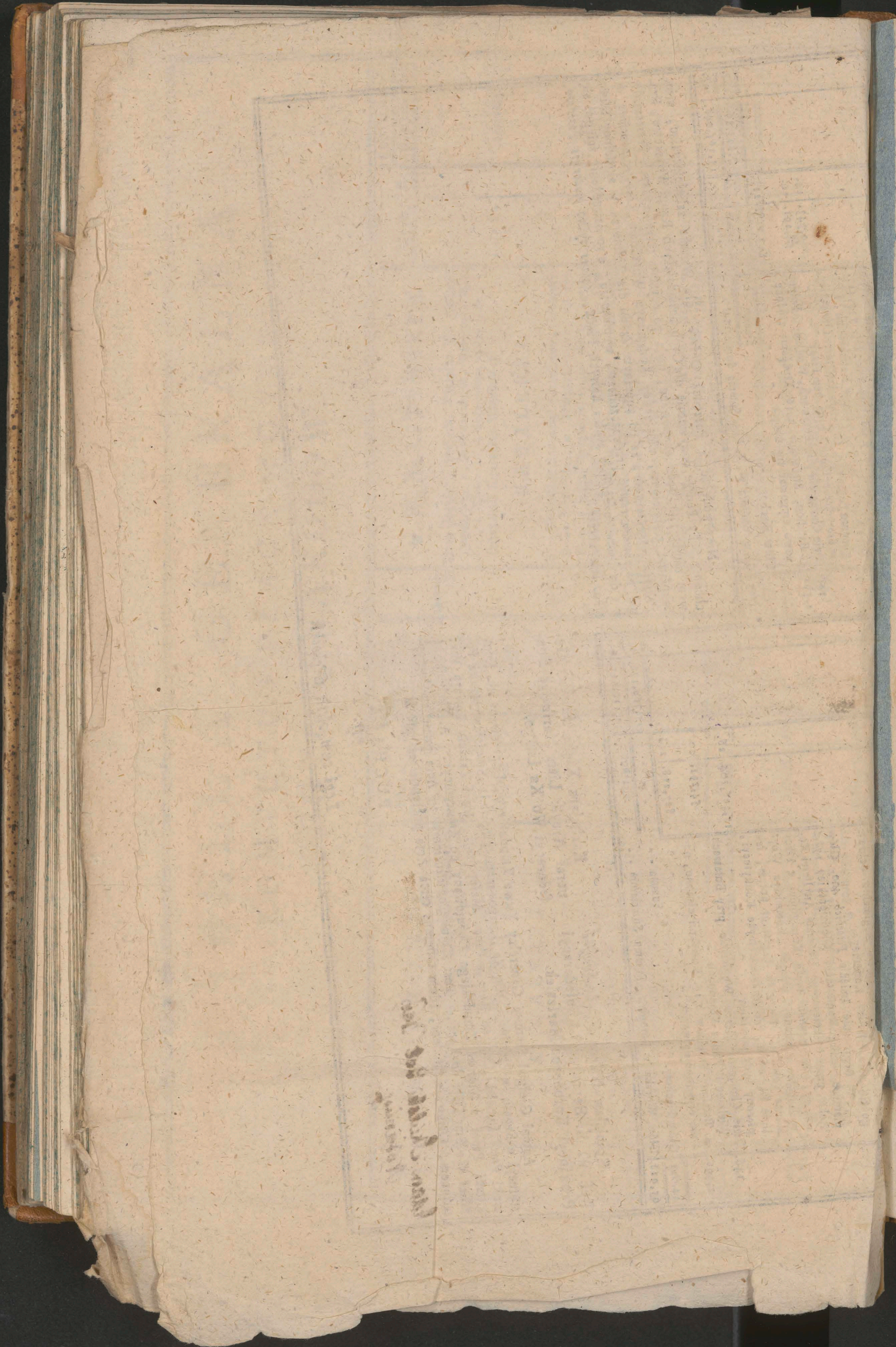
Kazimierz Xiaże Sapieha Generał Artyll: Litt: Marszałek Konfederacyi Wo Xa Littgo.

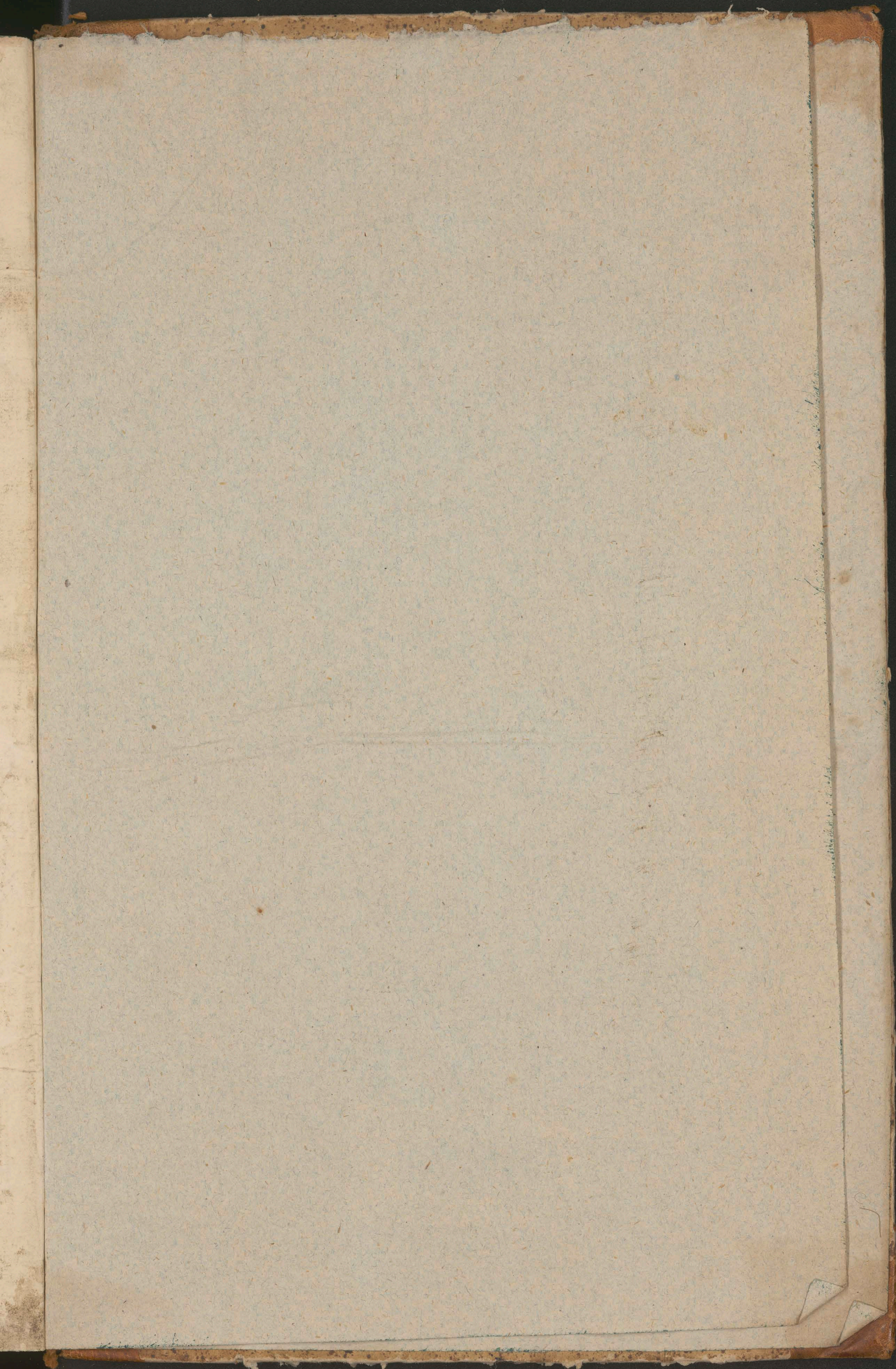
PUCHAŁA
 mpr.

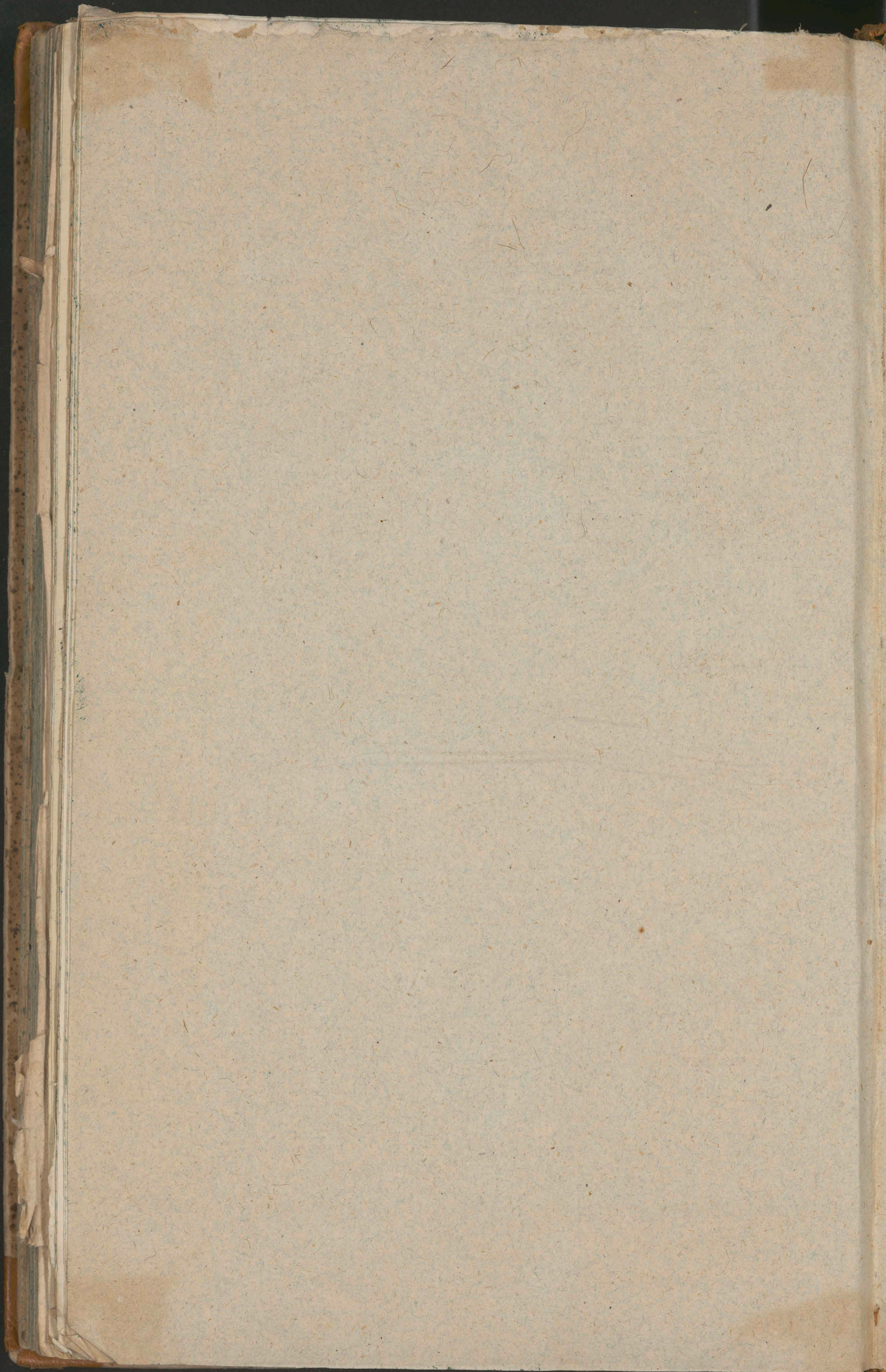
Legi cum Actis Głębockis.

146.	Dwie Chorągwie przy Białawach, Wielkiej i Polney	5,849,343.	14.
2,392.	4. Bataliony Strzelców z 16. Kompanii złożone, nowo erygować się mające	54,291.	20.
21,991.	Głów Piechoty.	827,218.	213.
32,668.	Głów Wojska W. X. Litt: Summa Summarum	7,945,864.	283.
		15,265,048.	213.

Niezawodność i Porządek Opłaty, dla Wojska zabezpieczając, mieć chcemy, aby Pensye dożywotnie dla Osób posiadających Rangi Wojskowe, mieć wem niniejszym bądź skasowane, bądź po zeysciu teźniejszych Possessorów bezpłatne zastawione, niepiertwey Kommissya Wojskowa, sub *responsione de Proprio*, assygnowała, aż po zupełnym Zofdu dla Zolnierza w aktualney Służbie na zawsze trwać przeznaczononego, wypłaceniu; a to ostrzeżenie ściągac się ma do Osób szczeźgólnie tych, których Płaca, *salvis* tylko *modernis Possessoribus* iest zostawiona.







Biblioteka Jagiellońska



stdr0023051

DE LA
BIBLIOTHEQUE
DE M^{SE} LE FR
ALEXANDRE
LIBOMIRSKI