



K-XI-11



Verordnung

der kaiserl. königl. bevollmächtigten westgalizischen Hofkommission.

Daß die Ausfuhr des Bauholzes überhaupt, und des Brennholzes in grösserer Quantität ausser Landes nur gegen Pässe, und Entrichtung der ausgemessenen Targebühren gestattet sey.

Mittelt Hofdekrets vom 3. d. M. ist angeordnet worden, daß die Ausfuhr des Bauholzes ohne Unterschied, und des Brennholzes in grösserer Quantität in fremde Länder künftig nur gegen Pässe dieser k. k. bevollmächtigten Hofkommission, und Entrichtung der ausgemessenen Targebühren gestattet seyn soll.

In Folge dieser höchsten Entschliessung haben also diejenigen

ROZPORZĄDZENIE

C. K. PEŁNOMOCNEY
ZADWORNEY KOMISSYI
GALICYI ZACHODNIEY.

Iż Wywóz za Granicę Drzewa na Budowlę w powszechności, i Drzewa na Opał w większey Ilości dozwolony jest teraz za Paszportami, i Opłaceniem należytosci Taxy wymierzoney.

Mocą Dekretu Nadwornego de dato 3. M. Currentis urządzono zostało, ażeby Wywóz Drzewa na Budowlę bez różnicy i Drzewa na Opał w większey Ilości do Cudzych Kraiów na przyszłość za Paszportami tuteyszey C. K. Pełnomocney Zadworney Kommissyi i za Opłaceniem Tax nań wymierzonych dozwolony był.

Stosownie do tey Naywyższej Rezolucyi maia przeto Ci,
Parz

Partheyen, welche in Zukunft Bauholz überhaupt, und Brennholz in einer zehn Klaftern übersteigenden Quantität auf einmal, oder theilweise auffer Landes führen wollen, die hiezu erforderlichen Holzausfuhrspässe mittelst der k. k. Kreisämter anzusuchen, und zu diesem Ende in ihren einzureichenden Bittschriften sowohl die Waldungen, aus denen das Holz genommen wird, als auch die Anzahl und Gattungen des Bauholzes, und die Klafterzahl des Brennholzes anzuzeigen.

Mit den von Seiten dieser bezollmächtigten Hofkommission gegen Entrichtung der ausgemessenen Taxen ausgefertigten, durch die Kreisämter den Partheyen zukommenden Pässen, welche jedoch nur auf ein Jahr geltend sind, müssen die Fuhr- und Schiffe, worauf das Holz auffer Landes gebracht wird, jedesmal begleitet, und solche bei dem Austrittszollamt vorgezeigt werden, da sämtliche Gränzzollämter bereits die Weisung erhalten haben, künftig kein Bauholz überhaupt, und Brennholz in einer 10 Klaftern übersteigenden Menge ohne einen derlei Paß auffer Landes zu lassen.

którzy na przyszłość Drzewo na Budowlę w ogulności i Drzewo na Opał w Jłości Dzieścięć Sazni przewyższaiącey na raz, lub w Części za Granicę wywozić zechcą, *Passy wywozu Drzewa* na to potrzebne przez C. K. Cyrkularne Urzędy zadać, i na ten koniec w Petycyach swych podawać się maiących tak Lassy, z których Drzewo wybierane będzie, iako też i Liczbę oraz i Gatunek Drzewa na Budowlę i Liczbę Sazni Drzewa na Opał oznaczyć.

Z Passami, za Opłaceniem należności Tax wymierzonych z Strony teyże C. K. Pełnomocney Zadworney Kommissyi wydane- mi i przez Urzędy Cyrkularne Stronom dostawić się maiącemi, które to Passy wszelako tylko na Rok ieden walor swóy mieć mają, powinny Fury i Statki, na których Drzewo za Granicę wysłane będzie, każdą razą opatrzone, i takowe w Urzędach Celnych wychodowych okazane bydz, ile ze wszystkie Graniczne Celne Urzędy iuż potrzebną otrzymały Informacyą, by na przyszłość żadne Drzewo do Budowli w pow. szechności i Drzewo na Opał Jłość 10 Sazni przewyższaiącą bez tym podobnych Paßportów za Granicę przepuszczane nie było.

Was aber die durch den Gränz-
zug getheilten Dominien und Ge-
meinden betrifft, so haben diese in
ihren dießfälligen Gesuchen jedes-
mal zugleich anzuzeigen: ob das
auszuführende Holz zum eigenen
Haus- und Wirthschaftsgebrauch,
oder zum Verkauf bestimmt sey.

Welches daher zu Jedermanns
Wissenschaft und Richtschnur be-
kannt gemacht wird.

Krakau den 18. August 1797.

Johann Benzel Frenherr von Margelit,

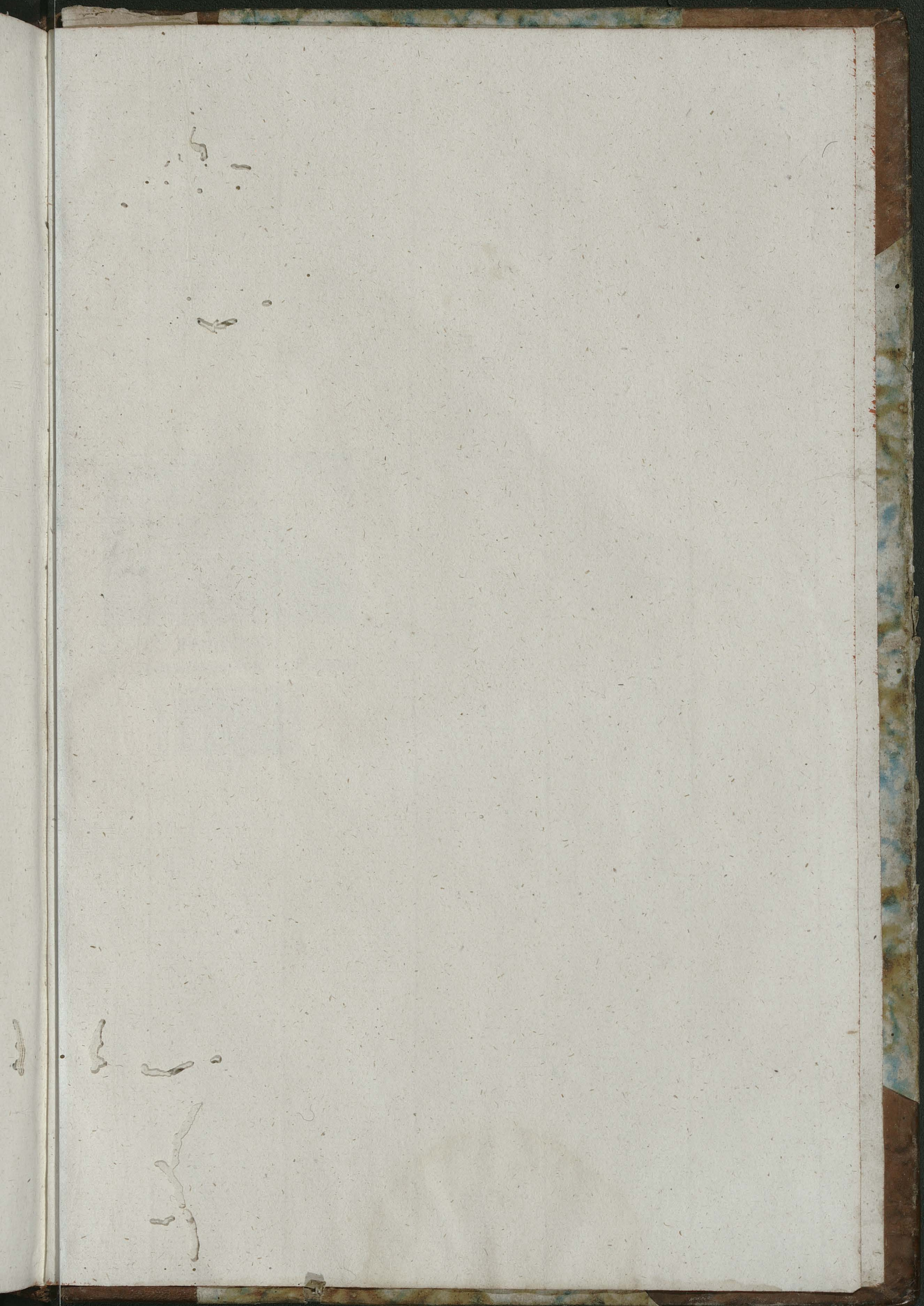
Er. römisch-kaiserl. königl. apostolischen Majestät
bevollmächtigter Hofkommissarius.

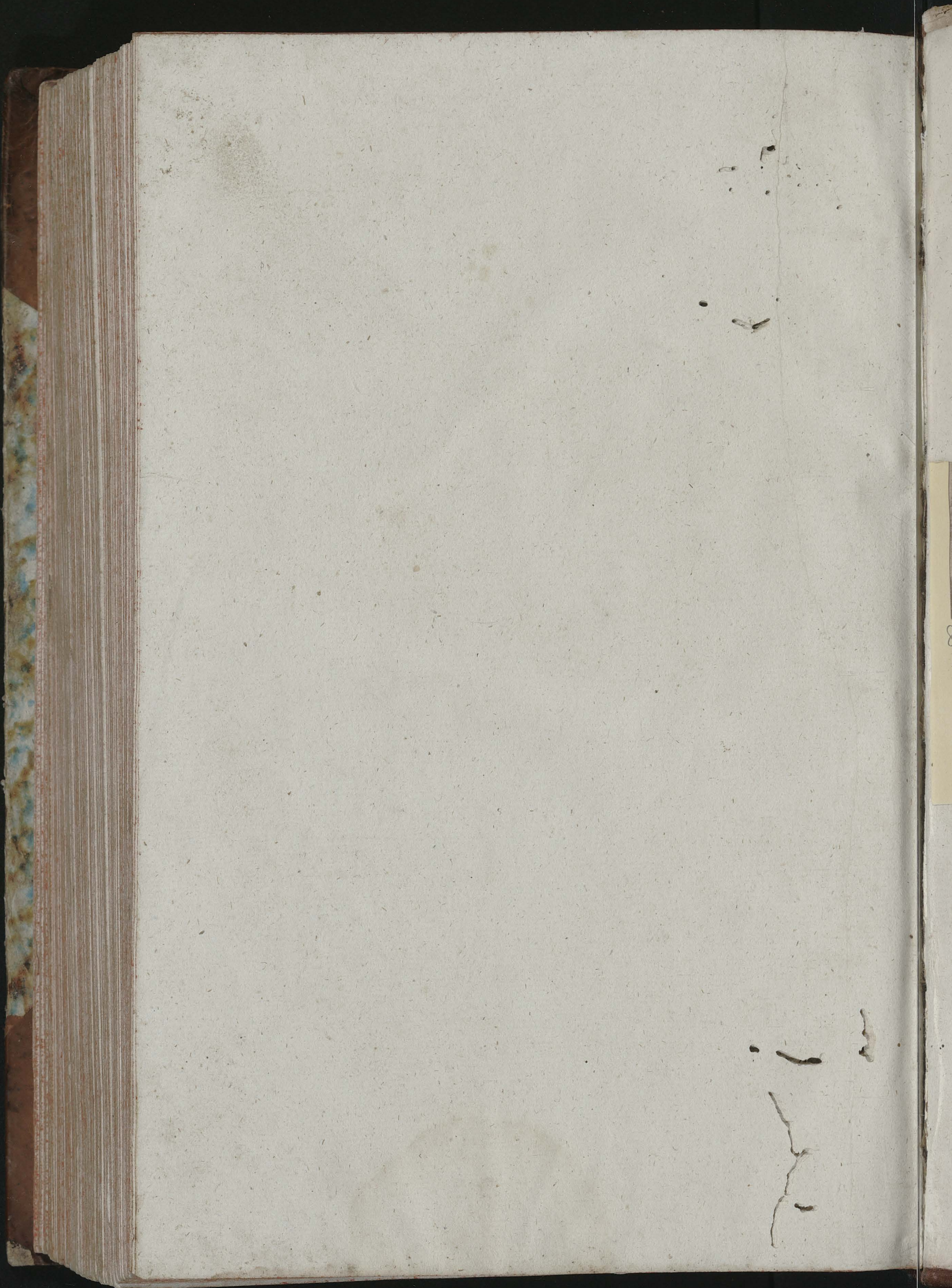
Johann Edler von Plazer.

179.
Co się zaś tycze Dominiów i
Gromad przez Liniją demarkacyją
rozdzielonych, powinni Ci w Pe-
ticyach swych wywóz Drzewa
tarczających za każdą razą wyrazić
także: czyli Drzewo wyprowa-
dzone bydź mające na własną do-
mową i Gospodarską Potrzebę,
czyli też na Przedaż przeznacz-
one iest.

Co się więc ku powszechney
Wiadomości i Stosowaniu niniey-
szym ogłasza.

w Krakowie dnia 18. Sierpnia
1797.





.XI.11



82243r **Bibliotheca**
P.P. Camaldulensium in Bielany

Depozyt w Bibliotece Jagiellońskiej



04943

