



K-XI-11



13
Ex parte Cæsareo - Regii
Appellationum Tribuna-
lis Galiciæ occidentalis,
omnibus, quorum inte-
rest præsentibus notum
fit.

Z Strony Cesarſko - Kró-
lewskiego Trybunału
Appellacyinego Gallicyi
Zachodniey, wszystkich
komu o tym wiedzieć
należy, ninieyszemi u-
wiadomia się.

Jam quidem mox, postquam Ga-
licia occidentalis in Cæsareo - Re-
giam possessionem accepta, et
isthoc Cæsareo - Regium Appella-
tionum Tribunal in suam activi-
tatem positum fuerit, emanave-
rant abhinc ad omnia Judicia Ter-
restria dispositiones, ut notas si-
bi, in respectivis suæ jurisdic-
tionis periferiis, personas minorren-
nes, vel sub curatela existentes,
Patre orbatas, earum Tutores,
Tutrices, vel Curatores, nec non
substantiam indicent, & in præ-
scriptis hunc in finem Tabellis,
consignent, ac tales Tabellas hor-
sum immittant. — Effectivè, Ju-
dicia Terrestria ejusmodi Tabel-
las successively huic Appellationum

W krótcie po obięciu w Ce-
sarſko - Królewską poselszą Gal-
licyi Zachodniey, i po utwier-
dzeniu w swęy dzielnosci niniey-
szego Cesarſko - Królewskiego
Appellacyinego Trybunału, wy-
dane były z tąd do wszystkich Są-
dów Ziemskich rozkazy, ażeby
znaiome sobie, w okręgach ich
Juryzdykcyi, małoletnie osoby,
lub pod kuratelą zostaiące, a przez
śmierć Oyca ofierociałe, ich o-
piekunów, opiekunki, lub kura-
torow, iako téz maiątek, wymie-
niły, w sporządzonych na ten
koniec Tabellach umieściły, i ta-
kowe Tabelle tutaj przesłały.
W rzeczy samey, Sądy Ziem-
skie, Tabelle takowe, ninieysze.

A

Tri-

Tribunali submiserunt, quæ ab-
hinc constitutis Regiis Nobilium
Foris fuerant resignatæ, & his ha-
bitis, prædicta Regia Nobilium
Fora, in consignatis et notis ip-
sis, pertractationibus, Tutelis, et
Curatelis, Officio suo actu fun-
guntur. — Pro futuro factæ sunt
jam necessariæ dispositiones, ut
omnes casus mortis personarum
nobilium iudicio innotescant, ubi
tandem, sive hæredes majorenes,
sive minorenes adsint, pertracta-
tio hæreditatis, Tutelæ aut Cura-
telæ, ex officio instituetur, à præ-
terito tamen possunt existeri
in hac Provincia plures minorenes,
vel curandi, qui Judiciis Ter-
restribus ignoti, in immixtas per
eadem Tabellas inducti non fue-
runt, consequenter nec Regia
Fora Nobilium, quoad personas et
bona eorum, officio suo fungi pos-
sunt. Eapropter Sacratissima Cæ-
saréo-Regia et Apostolica Maje-
stas, medio Altissimi Decreti
Aulici de dato 6. Aprilis a. c. éma-
nati, demandare dignata est, ut
isthoc Appellationum Tribunal op-
portuna remedia adhibeat, qua-
tenus existentes de præterito om-
nes casus Tutelarum vel Curate-
larum detegantur, & ad notitiam
Judiciorum perveniant. Ut igitur
huic Altissimæ intentioni fa-
tisfiat, Cæsaréo - Regium isthoc
Appellationum Tribunal sequen-

mu Appellacyinemu Trybunało-
wi z czasem poprzysyłały, które
z tąd, ustanowionym Królewskim
Sądom Szlacheckim były oddane,
i z tych, wspomniane Królew-
skie Sądy Szlacheckie, w wiado-
mych i wyszczególnionych im,
opiekach, kuratelach, lub pozo-
stałych majątkow rozporządze-
niach, urząd swój sprawują. Na
przyszłość zrobione już są potrze-
bne rozporządzenia, aby wszyst-
kie wypadki śmierci osób Szla-
checkich, do wiadomości Sądow
dochodziły, po których doniesie-
niu, czyli to dziedzice małolet-
ni, czyli też dojrzałego wieku
będą, sprawowanie majątku, o-
pieki, lub kurateli z Urzędu pro-
wadzone będzie; z czasow ied-
nak przeszłych, może w tey Pro-
wincyi znaydować się wiele ma-
łoletnich, lub pod kuratelą będą-
cych, o których Sądy Ziemskie
niewiedząc, w nadesłanych przez
siebie Tabellach ich nie umieści-
ły, a zatym, ani Królewskie Są-
dy Szlacheckie, co do takowych
osob, i ich majątku, urzędu swe-
go sprawować niemoga. Przeto,
Jego Cesarsko - Królewska Apo-
stolska Mość, mocą Naywyższe-
go Dekretu Nadwornego dnia 6.
Kwietnia r. b. wypadłego rozpo-
rządzić raczył, aby niniejszy Ap-
pellacyiny Trybunał potrzebnych
szrodkow użył, któremiby opie-
ten

tem universalem dispositionem e-
dere necessarium esse duxit. —

§. I.

Generaliter omnes personæ mi-
norenes, quæ annum ætatis 24^{um}
adhuc non impleverunt, patre or-
bata, uti etiam illæ quæ sub po-
testate patris constitutæ, propriam
substantiam a matre vel quocun-
quæ alio profectitiam habent, non
minus omnes illi, qui licet annum
ætatis 24^{um} impleverunt, tamen
ob peculiare animi vel corporis
defectus, rebus suis administran-
dis ipsimet præfese non possunt,
debent concernenti Regio Foro
Nobilium, sub cuius jurisdictione
manent, vel si extra hanc Pro-
vinciam manerent, in cuius pe-
ripheria bona eorum consistunt,
revelari, quatenus Forum Nobili-
um, tam quoad personam, quam
quo ad Substantiam eorum, et ubi
pater vivit, tantum quoad Sub-
stantiam, Officio suo fungi va-
leat. —

ki i kuratele z przeszłych czasow
będące, odkryte, i do wiado-
mości Sądów doprowadzone być
mogły. Aby więc ten najwyż-
szy zamiar do skutku doprowa-
dzić, Cesarzko - Królewski Ap-
pellacyiny Trybunał za rzecz po-
trzebną uznał, następujące pow-
szechne rozporządzenie wydać. —

§. I.

W ogólności, wszystkie oso-
by Małoletnie, które Roku 24.
wieku swego jeszcze niedopeł-
niły, śmiercią Ojca osierociate,
iako też i te, które pod władzą
Ojca będące, własny majątek
od Matki, lub kogokolwiek in-
nego pochodzący mają, niemniéy
owi wszyscy, którzy lubo Rok
24. wieku dopełnili, atoli dla
szczególnych umysłu lub ciała
wad, sami zarządzaniem mająt-
ku swego kierować niemogą, po-
winni być przed przyzwoitym
Królewskim Sądem Szlacheckim,
pod którego jurysdykcją mieszka-
ją, lub gdyby za Prowincją miesz-
kali, w którego okręgu dobra ich le-
żą, wyiawieni i doniesieni, ażeby
Sąd Szlachecki tak co do osoby,
iako i co do majątku ich, a gdy
Oyciec żyje, tylko co do mająt-
ku, Urząd swój mógł sprawo-
wać. —

§. 2.

Relationem hanc de existentia Pupillorum, et Curandorum, obligantur, Foris Nobilium præstare, tam patres, quorum proles minores, propriam substantiam habent, quam matres viduæ, vel quæ ad alteras nuptias transiverunt, nec non Tutores Pupillorum, et Curatores Curandorum. —

§. 3.

Terminus, intra quem ejusmodi Relationes Regiis Foris Nobilium præstandæ sunt, ad 3 menses, ab actu publicati hujus Intimati computandos, hisce præfigitur, et quidem eo sub rigore, quod si post effluxum hujus termini denuntiaretur aliqua tutela vel curatela non revelata, non solum ille, qui relationem facere obligatus fuit, condignâ pænâ per Regium Forum Nobilium afficeretur, aut insuper denuntians tutelam vel Curatelam, aut aliquam occultam Substantiæ pupillaris, vel curatellaris partem, proportionatam remunerationem, vel ex massa pupillari aut Curatolari, vel ex Substantia ejus, qui debitam Relationem facere intermisit, per Forum

§. 2.

Takowe, o bytności małoletnich lub pod kuratelą zostających, doniesienie, obowiązani są Sądom Szlacheckim uczynić, tak Oycowie, których małoletnie dzieci własny majątek mają, iako też Matki owdowiałe, lub które do innych szlubów małżeńskich przeszły, niemniej opiekunowie sierot, i kuratorowie osób w kurateli będących. —

§. 3.

Termin, w którego przeciągu, takowe doniesienia Królewskim Sądom Szlacheckim czynione być mają, do trzech Miesięcy, rachując od dnia obowieszczenia tego rozkazu, ninieyszemi się ustanawia, z tą pogrozką, iż gdyby po upłynieniu tego terminu doniesiona była iakowa opieka, lub kuratela nie wyiawiona, nie tylko ten, którego obowiązkiem było doniesienie uczynić, zasłużoną karą przez Królewski Sąd Szlachecki obłożony będzie, ale nawet donoszący opiekę lub kuratelę, albo część iaką zataionego majątku sierocińskiego lub kuratelnego, stosowną nadgodę, z sierocińskiej lub kuratelney masy, albo też z majątku tej osoby, która powinne doniesie-

Nobilium emensurandam adquiret. —

§. 4.

Ut verò patres, matres, tutores, et curatores, quandam regulam uniformem, in exhibendis ad Fora Nobilium Relationibus habeant, adjacens huic Intimato formulare præscriptum est, ut juxta illud tabellas conficiant, et Foris Nobilium exhibeant. — Quomodo verò Rubricæ hujus Tabellæ implendæ sint, sequens instructio tribuitur. —

§. 5.

In 1^{ma} rubrica ponendum est nomen illius personæ, post quam hæreditas remansit, et quæ pupillo, aut curando obvenit, nimirum patris, matris, vel alterius antecessoris, donatrii, legatarii, et similibus. —

§. 6.

In 2^{da} Rubrica debet exponi dies, mensis, annus, et locus, nec non modernus Circulus, in

nie uczynić omieszkała, przez Sąd Szlachecki wymierzyć się mającą, dostanie. —

§. 4.

Aby zaś Oycowie, Matki, opiekunowie, i kuratorowie w mających się podawać do Sądów Szlacheckich doniesieniach, iednostayne prawidło mieli, przepisany jest przyłączony do niniejszego rozkazu wzór, podług którego Tabele sporządzane, i Sądom Szlacheckim podawane bydz mają. Niżey następuje przepis, iakim sposobem Rubryki czyli Przedziały tey Tabelli, napełnione bydz powinny.

§. 5.

W 1szym Przedziale ma się położyć Imie tey osoby, po której dziedzictwo pozostało, i które na Sierotę, lub pod kuratelą zostającego spada, to jest Oycą, Matki, lub innego poprzednika albo tego, który darował, legował, i tym podobnych. —

§. 6.

W 2gim Przedziale ma się wyrazić dzień, Miesiąc, Rok, miejsce, i terazniejszy Cyrkuł, quo

quò persona, postquam hæreditas in pupillam aut Curandum devolvitur, mortua est, ubi statim in vim probationis extractus ex Libris mortuorum in authentico adjungendus est.

§. 7.

In 3^{ta} Rubrica debent apponi nomina pupilli vel pupillorum, curandi vel curandorum. —

§. 8.

Ad 4^{ta}m Rubricam inducenda est ætas pupillorum, vel curandorum, et quidem exprimi debet dies, mensis, annus, locus, et modernus circulus nativitatis, atque ad probandam cuiusvis personæ ætatem extractus ex Libris baptismalibus Ecclesiæ concernentis, in authentico adiungendus est. — Ubi verò ponitur Curandus, qui lapso etiam 24^{to} ætatis anno in curatela existit, ergo ratio huius curatelæ exprimenda, et testimonia mediorum vel Chyrurgorum, quæ rationem curatelæ probarent, alleganda erunt. —

w którym umarła osoba, po której dziedzictwo na sierotę lub kuranda spada, gdzie zaraz na udowodnienie, ekstrakt autentyczny z Ksiąg Pogrzebowych, przyłączony być ma. —

§. 7.

W 3^{cim} Przedziale mają się położyć imiona sieroty, lub sierót, iedney lub więcey osob w kurateli zostających. —

§. 8.

W 4^{ty} Przedział ma być wciągniony wiek sierot, lub pod Kuratelą będących; to jest: trzeba wyrazić, Dzień, Miesiąc, Rok, miejsce, i terazniejszy cyrkuł narodzenia, a na dowód wieku każdej osoby, wypis autentyczny z Ksiąg Chrztu Kościoła. przyzwoitego, przyłączony być ma. — Gdy się zaś w ten Przedział osoba pod Kuratelą będąca kładzie, która po dopełnionym nawet 24. Roku wieku, w Kurateli została, wyrazić oraz potrzeba przyczynę tej kurateli, i zaświadczenia Doktorow lub Felczerow, któreby przyczynę kurateli dowodziły, przyłączyć. —

§ 9.

In Rubrica 5ta apparere debet nomen Patris, Matris, Tutoris, vel Curatoris, qui Tabellam exhibet; & quidem, si talis per patrem relatè ad Substantiam, fati suæ uxoris relictam, vel per matrem, relatè ad Substantiam fati sui mariti relictam exhibetur, et vel pater vel mater, jus advitalitium ad eandem substantiam in toto, aut in parte inscriptum habent, debet authenticus inscriptionis advitalitialis extractus adjungi. — Si Tutor Tabellam exhibet, tenetur adjungere Instrumentum suæ pro Tutore constitutionis, vel à patre pupillorum, vel à Judicio Terrestri, aut alio concernenti erectum. — Si denique Curator Tabellam exhibet, obligatur allegare Instrumentum seu Privilegium collatæ sibi curatellæ, quod in Polonia a Rege conferri solebat. —

In Rubrica 6ta quivis pater, mater, tutor, aut curator, exponere debet locum, et circulum suæ hac in Provincia, vel in alia Cæsareo-Regia ditione commorationis, si vero extra Cæsareo-Regias terras

W 5tym Przedziale ma bydz umieszczone imie Oyca, Matki, Opiekuna, lub Kuratora Tabellę podaiącego; iezeli Oyciec, co do Substancyi po żonie swoiëy pozostałey, lub Matka co do Substancyi po Mëzu swoim pozostałey, takowå Tabellę podaie, a ci ze Oyciec, lub Matka prawo dożywocia co do całëy, lub co do części Substancyi, zapisane maia, powinien bydz autentyczny wypis Prawa dożywocia przyłączony. — Jezeli Opiekun Tabellę podaie, powinien przyłączyć dokument, swoje na opiekuna ustanowienie dowodzący, czyli to przez Oyca fierót, czyli też przez Ziemski, lub inny iakowy przyzwoity Sąd, wydany. — Jezeli nakoniec Kurator podaie Tabellę, tedy winien iest przyłączyć Instrument czyli Przywilëy, nadanå sobie Kuratelę dowodzący, który w Polsce zwykł był przez Króla bydz nadawany. —

W 6ty Przedział każdy Oyciec, Matka, Opiekun lub Kurator ma wyrazić mieysce swego w tey Prowincyi, lub w innym Cesarzko - Królewskim Państwie pomieszkania; iezeli zaś za Ce-

manet, pariter locum suæ habitationis indicare tenetur. —

§. II.

In Rubrica 7ma exponendus est locus habitationis pupilli vel curandorum, in, aut extra Cæsareo - Regias Provincias — Si pupilli jam in ea ætate existunt, ubi educatione indigent, et talem effectivè accipiunt ergo indicari debet, ubi, et in quibus linguis ac scientiis erudiuntur, quo fine attestata Universitatum, Scholarum, et Professorum domesticorum, in forma probante adjicienda sunt. — Ab hac tamen obligatione Patres eximuntur, quia his viventibus, judicia tantum propria pupillorum substantia, nequaquam vero personis eorumse occupare tenetur. —

§. 12.

In Rubrica 8va comparere debet substantia universa pupillaris aut curatellaris activa, & quidem tam bona immobilia, quam summæ capitales, nec non mobilia; quoad

sarsko - Królewskim Państwie pomieszkania; jeżeli zaś za Cesarzko Królewskimi Kraiami mieszka, także miejsce swojego przebywania, lub pomieszkania wyrazić powinien. —

§. 11.

W 7ym Przedziale ma się wyrazić miejsce, w krajach lub za krajami Cesarzko - Królewskimi, pomieszkania sieroty lub sierot, jednej lub więcej osob w Kurateli będących. — Jeżeli sieroty już tego wieku doszły, w którym edukacyi potrzebują, i ta w rzeczy samej dawana im jest, tedy wyrazić potrzeba, gdzie, oraz jakich języków lub nauk się uczą; a tym końcem na zupełne udowodnienie, zaświadczenia Akademików, Szkół, lub Professorow domowych, przyłączone być mają. — Ten jednakże obowiązek do Ojców się nieściąga, ponieważ, póki ci żyją, Sądy tylko substancją ich własną, bynajmniej zaś ich osobami, zatrudnić się powinny. —

§. 12.

W 8mym Przedziale ma być zamknięta ogólna Substancja Sierocińska, lub Kuratorska, czyli sam majątek: to jest tak dobra nieruchome, iako też Summy Ka-

bo-

bona immobilia et attinentias indicari debet nomen cuiusvis boni, et Circulus, in quo jacet, et statim subjungi in authenticis extractibus documenta hæreditatem probantia. — Summa Capitalis quælibet specificè indicari debet, et statim instrumenta eam probantia, uti sunt chyrographa, Inscriptiones, complanationes, et similia adjungenda, nec non exprimendum an, à quo tempore, et in quali quanto, usuræ fors retentæ sunt. — Mobilia quoque enumeranda sunt, ne tamen hæc rubrica, specifica mobilium recensione nimis impleatur, potest feorfiva eorum consignatio confici, et huic rubricæ suballegari. —

§. 13.

Rubrica 9na continebit statum substantiæ pupillaris, vel curatellaris passivum, id est: omnia debita et obligationes, quæ bona immobilia, et universam substantiam pupillarem vel curatelarem onerant. — Horum quodvis specificè indicandum est. Instrumenta quidem originalia, ut pote in manibus Creditorum existentia,

C

pitalne, i ruchomości. Co się ty-cze Dóbr nieruchomych z przy-ległościami, potrzeba wyrazić przezwisko każdego dobra, Cyрку w którym leży, i zaraz przy-łączyć w autentycznych wypisach dokumenta, własność czyli dziedzictwo dowodzące. — Summa Kapitalna każda w szczegulności wyrażona, i zaraz dokumenta ją dowodzące, iako to: karty ręczne, zapisy, komplana-cyje, i tym podobne, przyłączo-ne bydz maia, oraz wyrazić po-trzeba, czyli od iak dawnego czasu, i w iakiéy ilości prowi-zye zatrzymane są. Ruchomości także wyliczone bydz powinny, aby iednak ten przedział, szcze-gulnym ruchomości wyliczaniem, zbytnie napełniony nie był, mo-żna będzie osobne ich spisanie sporządzić, i do tego Przedziału przyłączyć.

§. 13.

W 9ym Przedziale zamknięty będzie stan długow Substancyi Sierocińskiej lub Kuratorskiej, to jest wszystkie długi i obowiązki, które dobra nieruchome, i ogólnie całą Substancyą Sierocińską lub Kuratorską obciążają. — Z tych każde szczególnie wymi-nione bydz ma — Dokumenta O-ryginalne, ponieważ w ręku wie-

alle-

allegari non possunt, sed quod illa debita, quæ coram Actis Publicis inscripta sunt, extractus authentici ex actis allegabuntur, quò verò ad alia debita simplicia chirographaria, saltim ultimæ creditorum de solutis usuris Apochæ adjungentur, ut de vera existentia & quantitate debiti notitia habeatur In subsidium tam hujus, quàm antecedentis Rubricæ 8væ registra Substantiarum, quæ in Polonia coram Actis oblatuari, & adjurari plerumque per viduas solebant, adjungenda erunt. —

§. 14.

Rubrica demum 10a continebit adnotationem eorum omnium, quæ notatu digna essent, nimirum: an non fors substantia pupillaris jam divisa est? quo casu actus divisionis adjungetur; an non pupilli vel curandi, in lite aliqua ex actoratu vel reatu existunt? ubi etiam documenta existentiam & gradum huius litis edocentia allegabuntur, an non aliquam, et quo ex fundamento prætensionem contra quempiam formare possent? ubi pariter documenta, quibus hæc

rzycielów zostaia, w prawdzie przyłączone bydz niemoga, iednakze co do owych długów, które przed Aktami Publicznemi zapisane są, wypisy autentyczne z Aktów maia bydz przyłączone; co zaś do innych długów prostych rękodaynych, przynajmniey ostatnie Kwity Wierzycielów z wypłaconych prowizyi przyłączą się, aby o prawdziwey bytności i ilości długu, wiadomość mieć można. — Na dopełnienie tak tego, iako i poprzedzającego 8go Przedziału, przyłączą się Registra Substancyi, które nayszczególniey przez Wdowy zwykły były bydz w Polsce przed Aktami oblatowane, i zaprzysięgane. —

§. 14.

W 10tym nakoniec Przedziale umieści się wzmianka tego wszystkiego, co jest uwagi godne, to jest: czyli może podział Substancyi Sierocińskiéy nie nastąpił? a tu Akt działu przyłączony bydz ma; czyli sieroty, lub w kurateli będący, iako pozywaiący lub pozwani, sprawy z kim iakiéy niemaia? gdzie także dokumenta bytność i stopien teyże sprawy dowodzące przyłączą się; czyli iakiéy, i z iakiego powodu pretensyi, przeciw komu innemu u-
pra-

pretensio innitur, adjicienda erunt; an non Tutor vel Curator, ubi, et pro quali tempore rationes deposuit? quo in casu Instrumentum hanc depositionem comprobans advolvetur; an non pupilli et curandi extra Cæsareo - Regias Provincias, vel etiam in aliis Cæsareo - Regiis Terris aliquam, & quantam Substantiam habent? quæ tamen cathgoria nulla probatione indigebit, aut sufficet tantum indicare bona, summas, vel mobilia in alia Provincia reperibilia; in fine hujus Rubricæ, potest adjungi computus Substantiæ Activæ & Passivæ, cum combinatione an Activus Passivum, vel Passivus Activum in Galicia occidentali excedit.

§. 15.

Ita confectam Tabellam debet pater, mater, tutor, aut curator, propria subscriptione firmare, documenta Literis Alphabeti ab A incipiendo signare, & mediante Relatione concomitativâ concernenti Foro Nobilium, intra supra præfixum terminum exhibere. — Si verò specialis Plenipotens Ta-

C 2

tworzyćby nie mogli? gdzie podobnie dokumenta tę pretensyą wspierające przyłączone być mają; czyli Opiekun, lub Kurator, gdzie, i za jaki czas rachunki złożył? a w tym przypadku, dokument toż złożenie dowodzący, przyłączy się; czyli sieroty, lub w Kurateli zostający, za Cesarzko - Królewskimi Państwami, lub w innych Cesarzko - Królewskich Kraiach, jaką, i jak znaczną Substancją mają? ta jednak okoliczność żadnego dowodu nie potrzebuje, ale dosyć będzie tylko wymienić dobra, summy, lub ruchomości w innej Prowincyi znajdujące się; na końcu tego przedziału można będzie dołączyć obrachunek majątku i długów, z porównaniem, czyli stan majątku przenosi stan długów, czyli przeciwnie długi, stan majątku przenoszą?

§. 15.

Tak sporządzoną Tabelę, powinien będzie Oyciec, Matka, Opiekun, Kurator, własnym podpisem stwierdzić, dokumenta Literami Alfabetu od A poczynając oznaczyć, i do swego doniesienia czyli Relacyi przyłączywszy, przyzwoitemu Sądowi Szlacheckiemu w terminie wyżej

belę

bellam subscribit, extractum authenticum Plenipotentiæ adungere, & locum ac Circulum sui domicili indicare tenetur. —

Datum Cracoviæ die 16 Mai;
1797.

*Ex Consilio Cæsareo - Regii
Appellationum Tribunalis
Gallicie occidentalis. —*

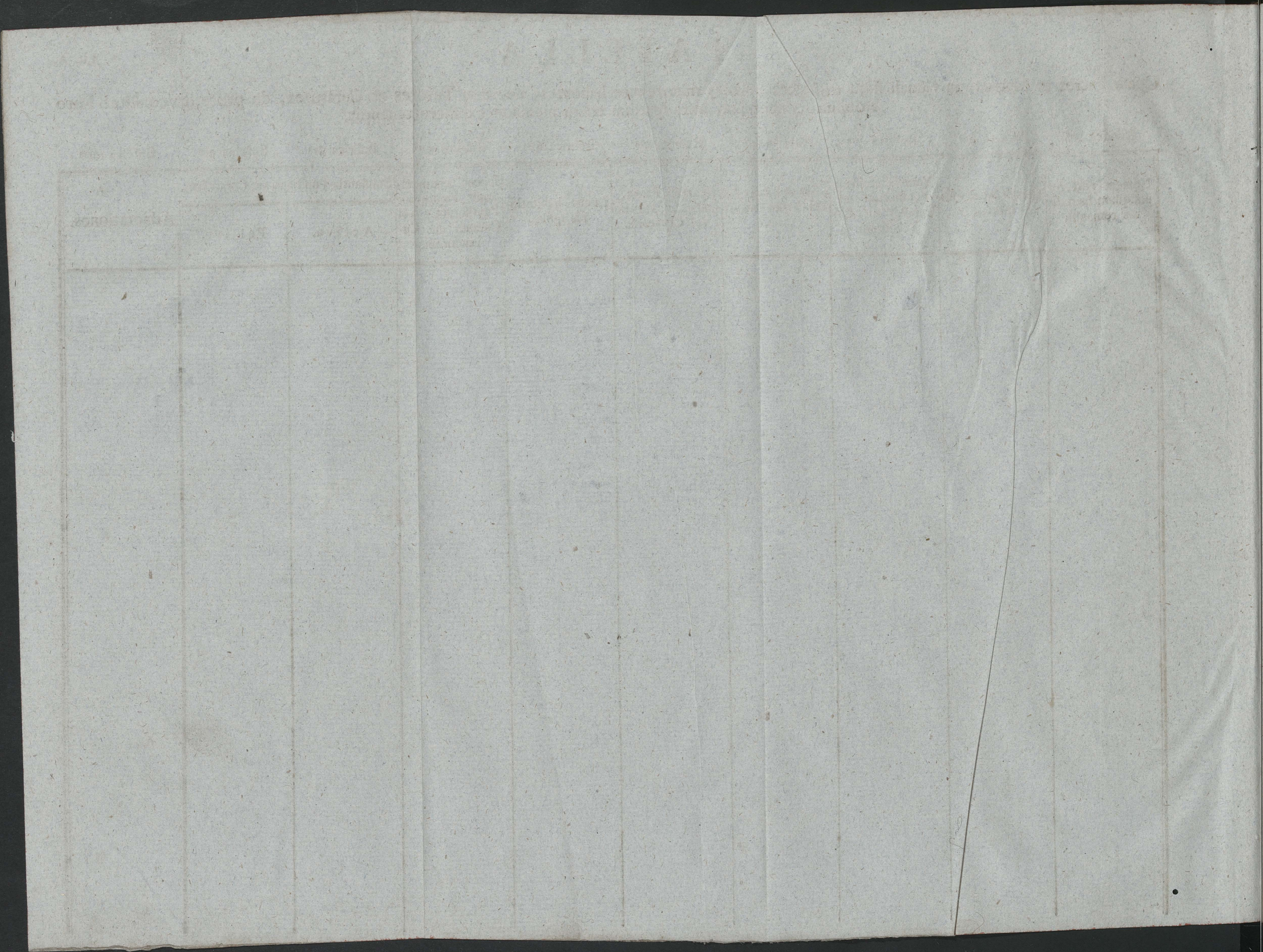
Chraſtianski.
C. R. Appel. Tribunal. Secretarius.

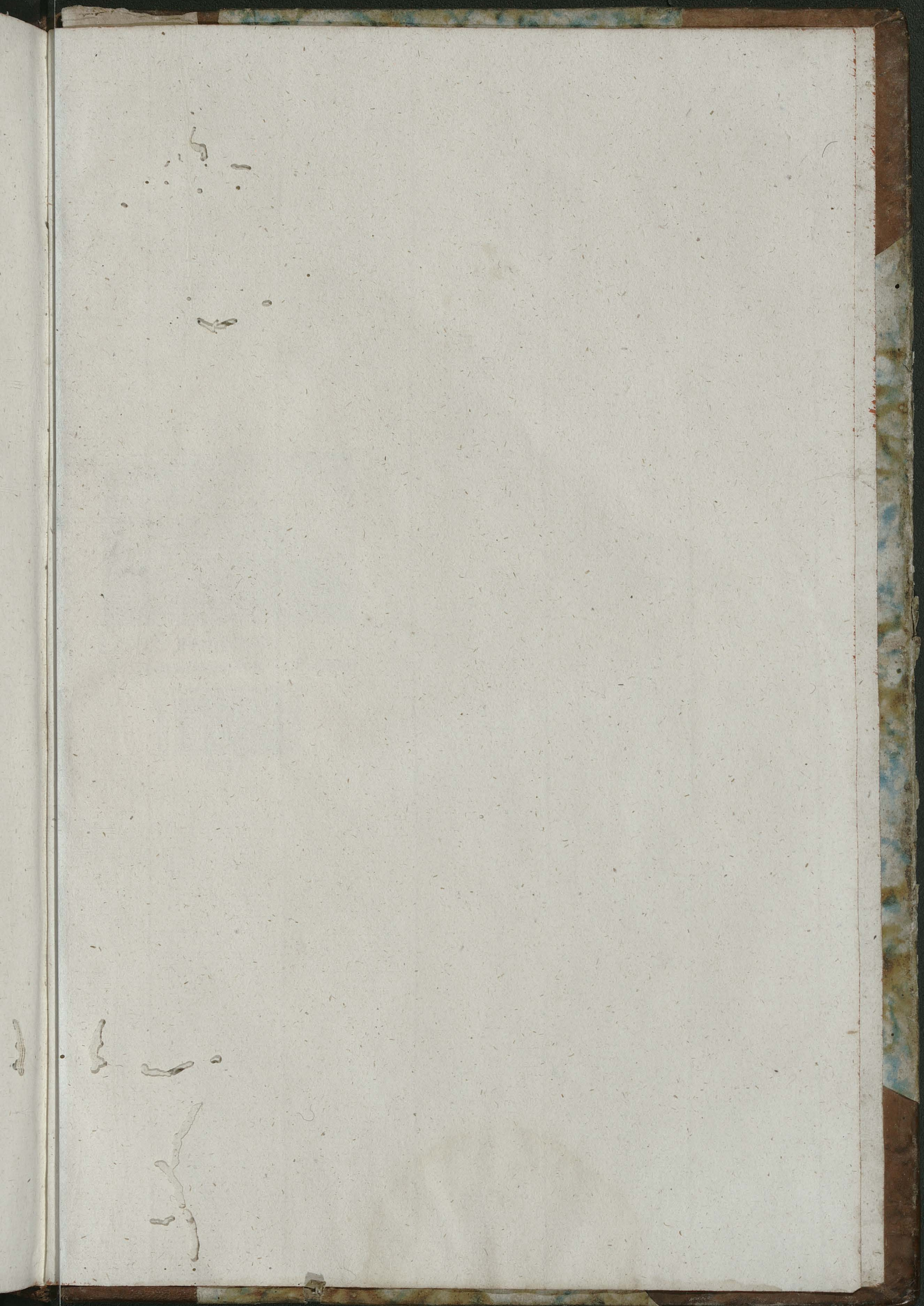
przepisanym podać. — Jeżeli zaś specjalny Plenipotent Tabelle podpisze, tedy wypis autentyczny, Plenipotencyi przyłączyć, i miejsce oraz Cyrkuł swego pomieszkania wyrazić będzie powinien.

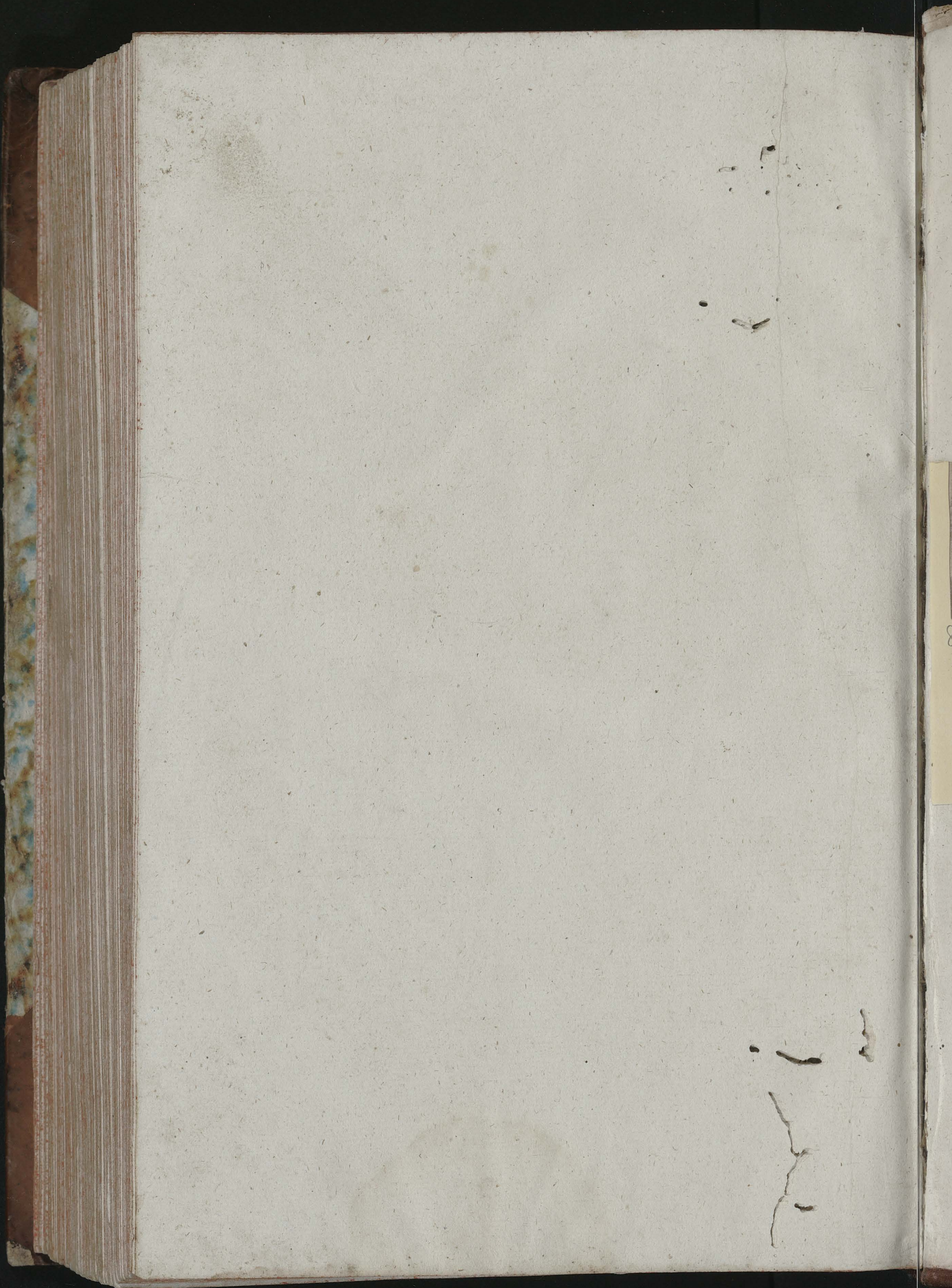
w Krakowie dnia 16 Maia 1797

*Z Rady Cæsarsko - Królew-
skiego Appellacyinego Try-
bunału Gallicyi Zachodniej*

Chraſtianski.
C. K. Appel. Tryb. Sekretarz.







.XI.11



82243r **Bibliotheca**
P.P. Camaldulensium in Bielany

Depozyt w Bibliotece Jagiellońskiej



04943

