



59412

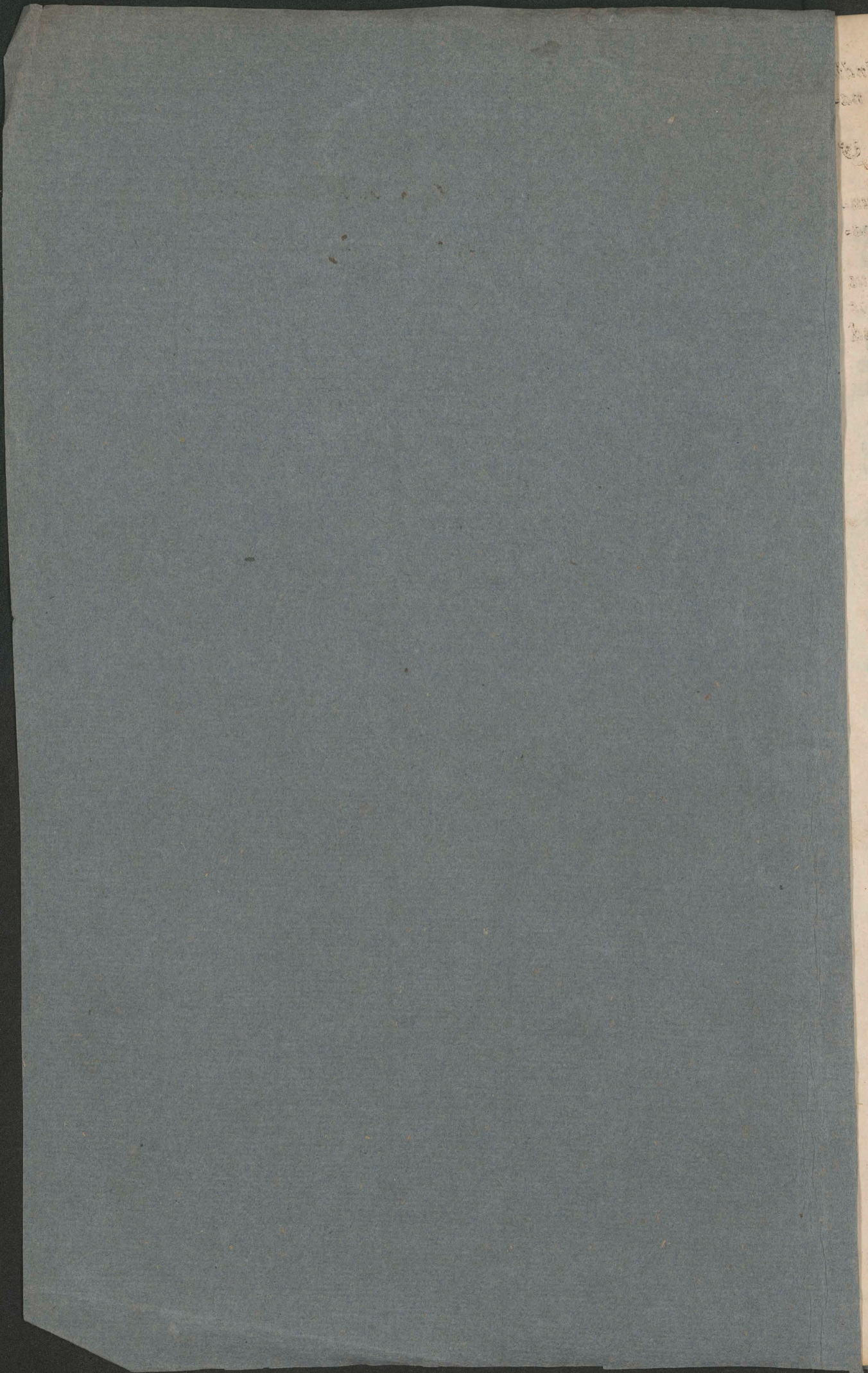
III

Mag. St. De

P

*Kaczorowii Francisci Quaestio animastica de  
specie intelligibili impressa*







In Nomine Domini Amen.

# QVÆSTIO ANIMASTICA

D E



Specie Intelligibili Impressa;

*Sub Felicissimis Auspicijs*

59412

III

MAGNIF: PERILLVSTR: ET ADMODVM REVERENDI DOMINI

## D. ALBERTI LANCVCKI,

*I. V. Doctoris & Professoris Ecclesie Cathedralis Cracouien:  
Canonici Electi, Collegiatarum Pilecensis Archidiacon: SS.  
Omnium Cancellarij, S. Michaelis in Arce Crac:  
Canonici, S. R. M. SECRETARIJ.*

### VNIVERSITATIS CRACOVIENSIS GENERALIS ET VIGILANTISSIMI RECTORIS

*A*  
M. FRANCISCO KACZOROWIC  
*Philosophia Doctore, Dial: Profess: Contub: Hierof: Seniore.*

Publicè ad disputandum.

IN PERAVGVSTO D.D. THEOLOGORVM LECTORIO

## PROPOSITA.

*Anno Domini 1674. Die 9. Aprilis, Horâ 13.*

CRACOVIAE, Ex Officina SCHEDELIANA, S. R. M. Typogr:





# Q V Æ S T I O

**V** Species Intelligibiles Impressæ rerum materialium Obiectis suis quoad naturam in esse repræsentatiuo idētificatæ, atq; potentiæ Intellectiuæ ad exercendum actum secundum indissolubilitèr vnitæ; Singularia materialia directè & formalitèr repræsentent nec ne?

## C O N C L U S I O I.

**S**pecies Intelligibiles sunt eiusdem naturæ & rationis cum suis Obiectis primarijs in esse intentionali & repræsentatiuo.

### C O R O L L A R I A

1. *Causantur non ab Ideis rerum materialium per se subsistencibus vt voluit Plato; aut ab Intelligentijs vt Auicenna; sed ab intellectu Agente per elevationem & assumptionem phantasmatum.*
2. *Intellectus Agens est causa illarum principalis; phantasma instrumentalis.*
3. *Siuè verò sint imagines & similitudines formales obiecti, siue solum virtuales, vtrumq; secundum diuersas consideraciones rectè potest sustineri.*
4. *Vndè sunt tanquam rationes & principia Quo intelligendi. Et tam in essendo quàm representando sunt indiuisibiles.*
5. *Eger autem illis Intellectus ad eliciendas suas intellectiones, non secus ac sensus externi & interni sensibilibus ad suas sensationes.*

## C O N C L U S I O II.

**P**otentia cognoscitiua per identitatem in esse repræsentatiuo & intelligibili fit & constituitur ipsa species formalitèr sumpta; immò & Obiectum per illam repræsentatum.

COROL.



## C O R O L L A R I A.

1. Non fit verò talis simpliciter & absolute, aut in esse entitativo & naturali.

2. Nec si precise & formalissime Species consideretur per inhaerentiam eius, aut informationem: quia id est per Accidens.

3. Sed est talis per identitatem secundum quid, seu in esse intelligibili.

4. Quae identitas est minima & infima; maior tamen unione formae cum materia, & accidentis cum subiecto.

5. Ex quo tamen non sequitur quod praedicata essentialia Speciei etiam formalissime sumpta, fiant praedicata essentialia potentiae cognoscitivae.

## C O N C L U S I O III.

**S**pecies Intelligibiles impressae non solum unius Obiectum potentiae intentionaliter; sed etiam ad eliciendam ipsam eius cognitionem actuè concurrunt.

## C O R O L L A R I A.

1. Respectu tamen potentiae quam actuant nullam habent efficientiam, sicut nec circa obiectum quod representant.

2. Cooperantur non ut causa partiales, sed ut totales determinando potentiam cuius sunt complementum.

3. Ex quibus & potentia licet in esse entis fiant duo activa principia, in ratione tamen causandi unum efficitur, sola quasi rationis differentiâ importatâ.

4. Nec sunt principium concursus vitalis radicale & principale qui ad cognitionem ut vitalem requiritur; sed determinativum & specificativum.

5. Unde falsò nonnulli docent solum illas concurrere ex parte efficientis principij ut conditionem & dispositionem requisitam ad cognitionem: vel esse illas totam rationem agendi in ipsam, potentia cognoscitivâ merè passivè se habente.

## C O N C L U S I O IV.

**S**pecies Intelligibiles impressae non sunt formaliter & directè singularium materialium representativae; sed solum virtualiter & indirectè.

## C O R O L L A R I A.

1. Quod intelligendum est de illis quae fiunt per abstractionem intellectus Agentis immediatè, quae solam naturam & quidditatem materiale in communi directè representant: non verò de illis quae sunt ex procedenti intellectione relictae.

2. Inter quidditates materiales tantum illae possunt representari quae sunt



sunt finita & presentes: futura verò ut sunt in seipsis nec directè nec indi-  
rectè possunt representari; nisi secundum esse quod habent in suis causis na-  
turalibus.

3. Spiritualia representantur per species rerum materialium; sicut &  
Entia Rationis connotatiue ad Ens Reale.

4. Hoc tamen sumendum est pro hoc statu: nam anima separata infun-  
duntur à Deo Species que representant directè tam spiritualia quàm ma-  
terialia singularia modo proprio statui substantiarum separatarum.

5. Nec tamen potest intellectus simul actu informari pluribus speciebus  
que representant plura ut plura adequate & ex aquo. Nec potest pro hoc  
statu actu intelligere per species quas penes se habet non conuertendo se ad  
phantasmata.

Ad Maiorem Dei Gloriam & Beatæ  
Mariæ Virginis Honorem.

P E R M I S S U  
M A G N I F I C I D O M I N I  
R E C T O R I S.





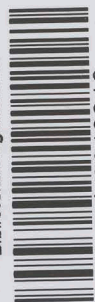
indi-  
s na-

ic &

ofun-  
ma-

iebus  
hoc  
se ad

Biblioteka Jagiellońska



stdr0018916



