



2813

MUSICALIA



Ks. Wacław Gieburowski

KANTATA

na 2 głosy równe z towarzyszeniem fortepianu

Odznaczona pierwszą nagrodą
na konkursie Skargowskim
w Poznaniu 1912 r



POZNAŃ 1912

Nakładem Drukarni i Księgarni św. Wojciecha

3-90 h

2813

KANTATA.

Odnaczona pierwszą nagrodą na konkursie Skargowskim
w Poznaniu 1912 r.

Ks. Wacław Gieburowski.

III krus-

Maestoso.

FORTEPIAN.

mf Ze - bra - nie lu - du Bo - że - go, ze - bra - nie lu - du Bo - że - go miej
mf Ze - bra - nie lu - du Bo - że - go, ze - bra - nie lu - du Bo - że - go

mf

f w Bo - gu swym na - dzie - je, miej w Bo - gu swym na - dzie - je, miej w Bo - gu swym na - dzie -
f miej w Bo - gu swym, miej w Bo - gu swym na - dzie - je, miej w Bo - gu swym na - dzie -

rit.

f

un poco più vivo je na - dzie - je. *mf* Nie - la - da - ście lud, nie - la - da lud, nie -
mf je na - dzie - je. *poco a poco cresc.* Nie - la - da - ście lud, nie - la - da - ście lud, nie - la - da lud, nie -

mf un poco più vivo *poco a poco cresc.*



1495. c. 1353/4

la - da lud i nie - la - - da ja - kie to ze - bra - nie wa - sze to ze - bra - nie

la - da lud i nie - la - - da ja - kie to ze - bra - nie wa - sze to ze - bra - nie nie -

f *p a tempo*

f *p mf*

f *p a tempo* *mf*

nie - la - da - ście lud i nie - la - da ja - kie nie - la - da to ze - bra - nie wa - - sze.

la - da ja - kie nie - la - - da i nie - la - da nie la - da to ze - bra - nie wa - - sze.

poco a poco cresc. *f* *rit.*

poco a poco cresc. *f*

poco a poco cresc. *f* *rit.*

Andante.
Półchór.

Je - steś lud wy - bra - ny, któ - ry so - bie Pan Bóg od - dzie - lił na dzie -

Je - steś lud wy - bra - ny, któ - ry so - bie Pan Bóg od - dzie - lił na dzie -

p *p* *p*

dzi - ctwo na dzie - dzi - - ctwo swo - - je na dzie - dzi - - ctwo. Je - steś

dzi - ctwo na dzie - dzi - - ctwo swo - - je na dzie - dzi - - ctwo. Je - steś

f *p* *Tutti.* *p*

f *p* *p*

f *p* *p*

p *poco a poco cresc.*

lud wy-bra - ny, któ-ry so - bie Pan Bóg od - dzie - lił na dzie - dzi - - etwo

lud wy-bra - ny, któ-ry so - bie Pan Bóg od - dzie - lił na dzie - dzi - - etwo

p *poco a poco cresc.*

p *poco a poco cresc.*

f *rit.* *p*

na dzie - - dzi - etwo swo - - je ja - ko pi - smo

na dzie - - dzi - etwo swo - - je ja - ko pi - smo

f *rit.* *p*

p *p*

mó - wi, ja - ko pi - smo mó - wi, to jest na wie - czne, na

mó - wi, ja - ko pi - - smo mó - wi, to jest na wie - - czne, na

p *p*

f

wie - - czne, na wie - czne z so - bę po - mie - szka - nie na wie - czne na

wie - - czne, na wie - czne z so - bę po - mie - szka - nie na wie - czne na

f

pp coraz wolniej i ciszej

wie - czne, na wie - czne, na wie - czne, na wie - czne po - mie -
 wie - czne, na wie - czne, na wie - czne, na wie - czne po - mie -

mf Un poco più vivo.

szka - nie na wie - czne. Ja - koż Pan Bóg po - rzu - cié was ma i pro - śby
 szka - nie na wie - czne. Ja - koż Pan Bóg po - rzu - cié was ma i pro - śby

p Andante.
Półchór.

wa - sze pro - śby, pro - śby wa - - sze? J za - li Mat - ka za -
 wa - sze pro - śby, pro - śby wa - - sze?

po - mnieć mo - że za - po - - - mnieć sy - nacz - ka swe - go?

p coraz wolniej i ciszej

a je - sli - by o - - na za - - po - - mnia - - ła,

p a je - sli - by o - - na za - - po - - mnia - - ła,

Un poco più vivo.

p Tutti.

poco a poco cresc.

ja, mó - wi Bóg nie za - po - mne, mó - wi Bóg nie za -

ja, mó - wi Bóg nie za - po - mne, mó - wi Bóg nie za -

poco a poco cresc.

rit.

po - mne, nie za - po - mne, nie za - po - - -

po - mne, nie za - po - mne, nie za - po - - -

rit.

p *f* *p* *Maestoso.* *mf*

mne, mó - wi Pan Bóg. Ze - bra - nie lu - du Bo - że - go, ze -

mne, mó - wi Pan Bóg. Ze - bra - nie lu - du Bo - że - go, ze -

p *f* *p* *f*

poco a poco cresc.

bra - nie lu - du Bo - że - go miej w Bo - gu swym miej w Bo - gu swym miej

poco a poco cresc.

bra - nie lu - du Bo - że - go miej w Bo - gu swym na - dzie - je, miej w Bo - gu swym miej

poco a poco cresc.

ff w Bo - gu swym na - dzie - - je w Bo - gu na - dzie - je, miej *f*

ff w Bo - gu swym na - dzie - - je w Bo - gu na - dzie - je,

p w Bo - gu swym, miej w Bo - gu na - dzie - - je, na - - *rit.*

f miej w Bo - gu swym, miej w Bo - gu na - dzie - - je, na -

rit. dzie - je, *pp* na - dzie - - je, *pp* na - dzie - - je. *ff*

dzie - je, *pp* na - dzie - - je, *pp* na - dzie - - je.

rit. *pp* *pp* *3* *ff*



KANTATA.

Odznaczona pierwszą nagrodą, na konkursie Skargowskim
w Poznaniu 1912r.

Głos I.

Ks. Wacław Gieburowski.

Maestoso. **FORTEP.** *mf*

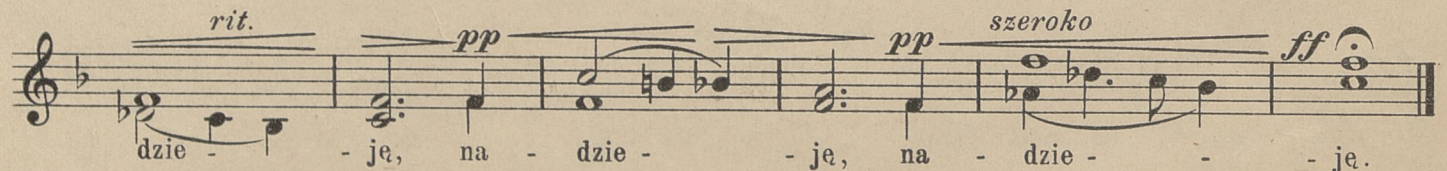
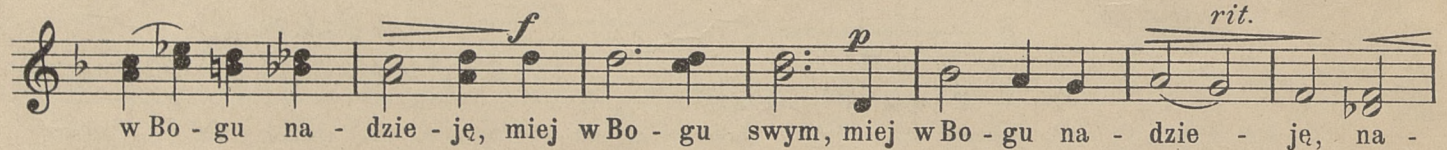
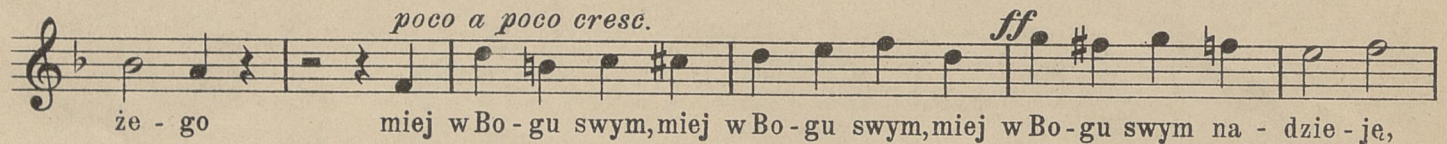
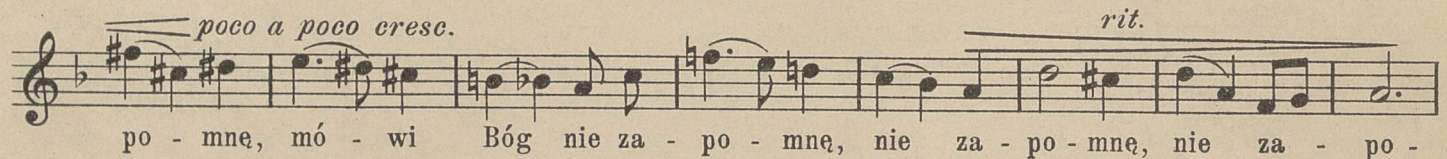
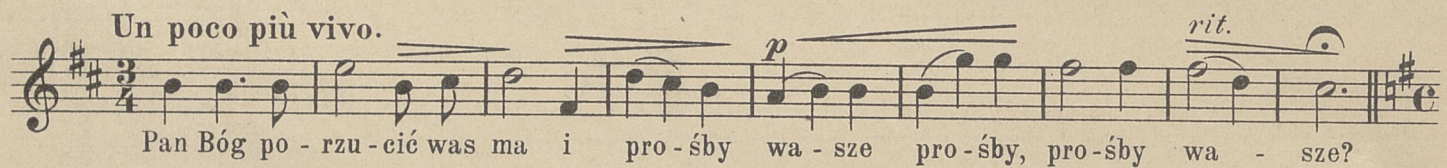
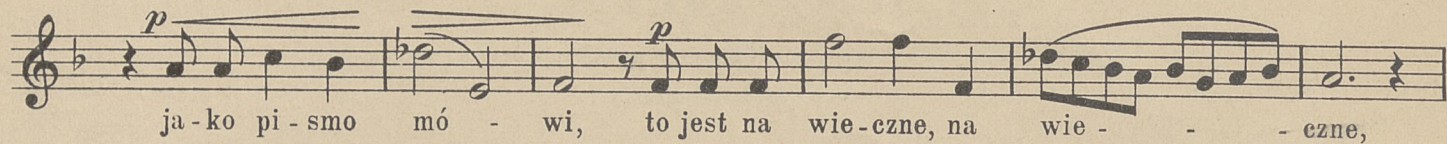
5 Ze - bra - nie lu - du Bo - że - go, ze - bra - nie lu - du Bo -
ze - go miej w Bo - gu swym na - dzie - je, miej w Bo - gu swym na - dzie - je, miej
rit. *un poco più vivo* **GŁOS II.** *mf*
w Bo - gu swym na - dzie - je, na - dzie - je. Nie - la - da - ście lud, Nie -
poco a poco cresc.
la - da - ście lud, nie - la - da lud, — nie - la - da lud i nie - la - da
a tempo **GŁOS II.** *p*
ja - kie to ze - bra - nie wa - sze to ze - bra - nie nie - la - da ja - nie -
poco a poco cresc. *rit.*
la - da - ście lud i nie - la - da ja - kie nie - la - da to ze - bra - nie wa - sze.

Andante. *p* **Półchór.**

Je - steś lud wy - bra - ny, któ - ry so - bie Pan Bóg od - dzie - lił na dzie -
dzi - ctwo na dzie - dzi - ctwo swo - je, na dzie - dzi - ctwo. Je - steś
p *Tutti.* *p*
lud wy - bra - ny, któ - ry so - bie Pan Bóg od - dzie - lił na dzie - dzi - ctwo,
poco a poco cresc.
na dzie - dzi - ctwo swo - - - - je ja - ko pi - smo mó - wi,

2 1/2 - 30 h.

Głos I.



KANTATA.

Odznaczona pierwszą nagrodą, na konkursie Skargowskim
w Poznaniu 1912r.

Głos II.

Ks. Wacław Gieburowski.

Maestoso. FORTEP. *mf*

5 Ze - bra - nie lu - du Bo - że - go, ze - bra - nie lu - du Bo -

ze - go *f* miej w Bo - gu swym, miej w Bo - gu swym na - dzie - je, miej

rit. w Bo - gu swym na - dzie - je, na - dzie - je. *mf un poco più vivo* Nie - la - da - ście lud, nie -

poco a poco cresc. la - da - ście lud, nie - la - da lud, nie - la - da lud i nie - la - da

f ja - kie to ze - bra - nie wa - sze to ze - bra - nie nie - la - da ja - kie nie -

a tempo p mf

poco a poco cresc. la - da i nie - la - da, nie - la - da to ze - bra - nie wa - sze. *rit.*

Andante. *p* Półchór.

Je - steś lud wy - bra - ny, któ - ry so - bie Pan Bóg od - dzie - lił na dzie -

f dzi - ctwo, na dzie - dzi - ctwo swo - - - je, na dzie - dzi - ctwo. Jesteś *Tutti. p*

p poco a poco cresc. lud wy - bra - ny, któ - ry so - bie Pan Bóg od - dzie - lił na dzie - dzi - ctwo,

f rit. na dzie - dzi - ctwo swo - - - je *p* ja - ko pi - smo mó - wi, ja - ko *p*

Głos II.

