

K-XI-13

Verordnung

der kaiserl. königl. bevollmächtigten westgalizischen Einrichtungshofkommission.

Vier und zwanzig Kreuzerstücke werden in Umlauf gesetzt.

Seine k. k. Majestät haben zu Folge Hofdekrets vom 26ten November l. J. allergnädigst zu befehlen geruhet,

ROZPORZĄDZENIE

CES. KRÓL. PEŁNOMOCNEY KOMISSYI ZADWORNEY NA GALICYĄ ZACHODNIĄ.

Moneta srebrna po dwadzieścia cztery krajcary w bież powszechny zaprowadzona.

Najiasnieyszy Pan dekretem nadwornym pod 26tym Listopada r. b. iak naylaskawiey rozporządza

daß zur Erleichterung des einheimischen Verkehrs, und zur Vermehrung der klingen- den Münze, nebst der im Umlaufe befindlichen erblän- dischen Silberlandmünze von sechs, und zwölf Kreuzern, auch silberne vier und zwanzig Kreuzerstücke, oder dop- pelte Zwölfer, nach der un- ten abgedruckten Zeichnung ausgeprägt, und in Umlauf gesetzt werden sollen.

Diese Münze ist daher von nun an sowohl in dem ge- meinen Handel und Wandel, bei jeder Privatzahlung, als bei allen Gefälls- Steuer- und anderen öffentlichen Staats- ständischen und städtischen Kassen in dem fest- gesetzten Werthe zu vier und

zweiß raczył, ażeby dla u- łatwienia wewnętrznęy sprzedaży, i pomnożenia kruszczowey monety prócz znaydujących się w biegu pieniędzy srebrnych kra- iowych, mianowicie fzo- stuwek i dwunastuwek srebrną także monetę po dwadzieścia cztery kray- tary czyli podwóyne dwu- nastuwki (*vulgo Cwelowery*) podług niżej wydrokowa- ney cechy bić, i w bieg powszechny zaprowadzić.

Należy więc odtąd tę monetę tak w powszech- nym handlu, i pożyciu, iako też w każdey prywa- tney wypłacie, i we wszystkich celnych, po- borowych, podatkowych, stanowych i mieyskich skarbach w cenie ozna-

Handwritten text, likely bleed-through from the reverse side of the page. The text is mirrored and difficult to decipher.

Handwritten text, likely bleed-through from the reverse side of the page. The text is mirrored and difficult to decipher.

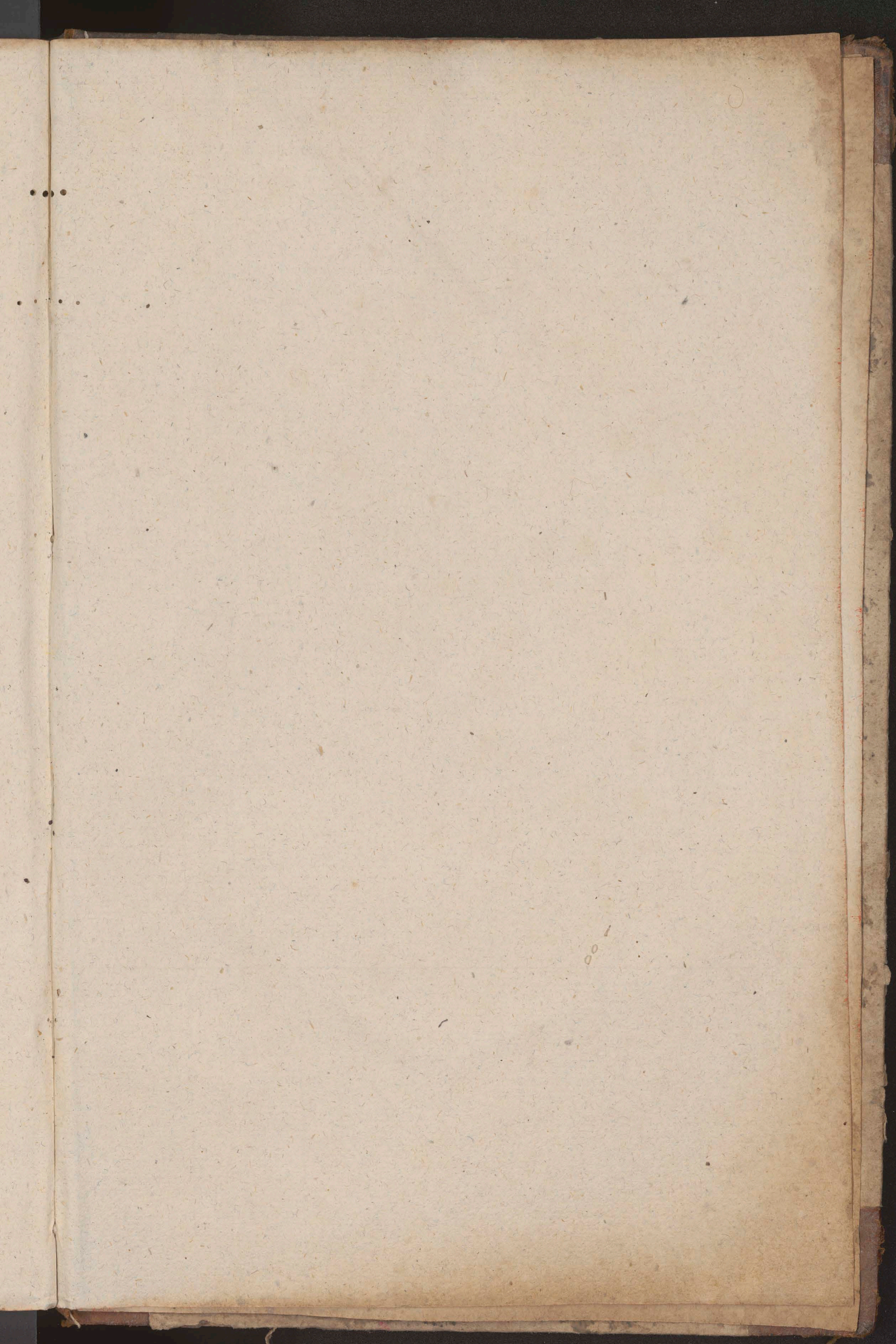
Handwritten text, likely bleed-through from the reverse side of the page. The text is mirrored and difficult to decipher.

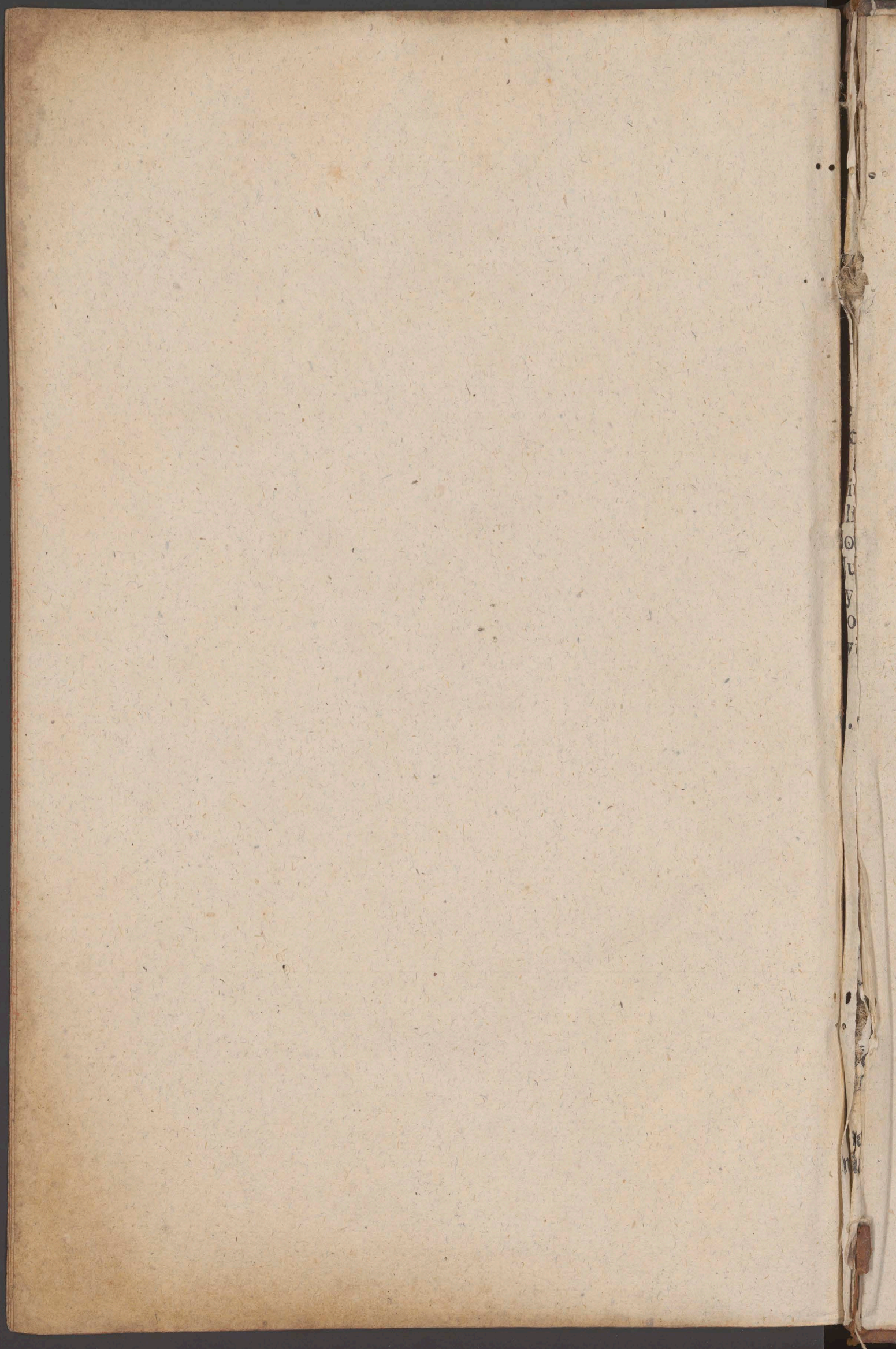
Handwritten text, likely bleed-through from the reverse side of the page. The text is mirrored and difficult to decipher.

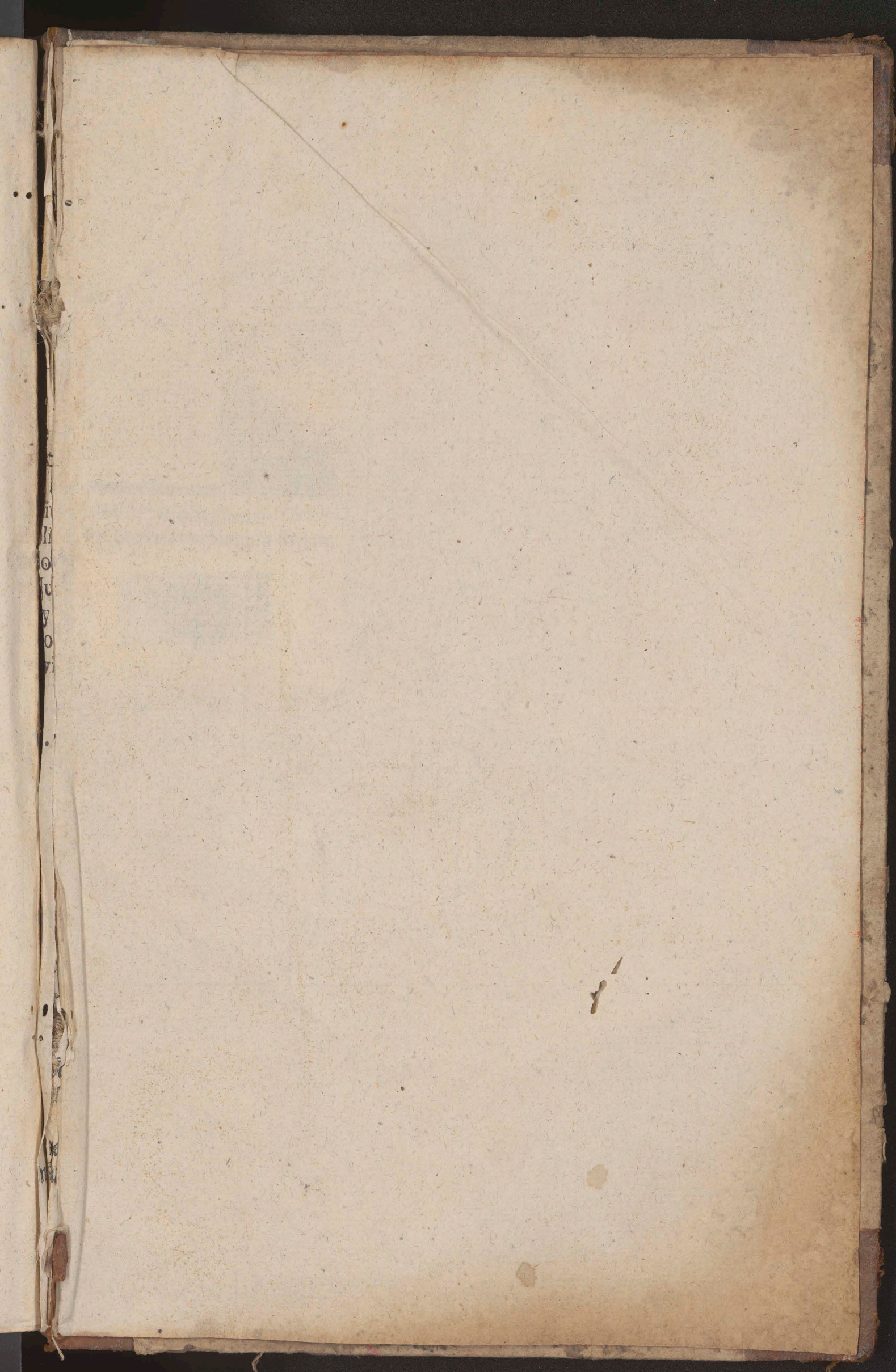
Handwritten text, likely bleed-through from the reverse side of the page. The text is mirrored and difficult to decipher.

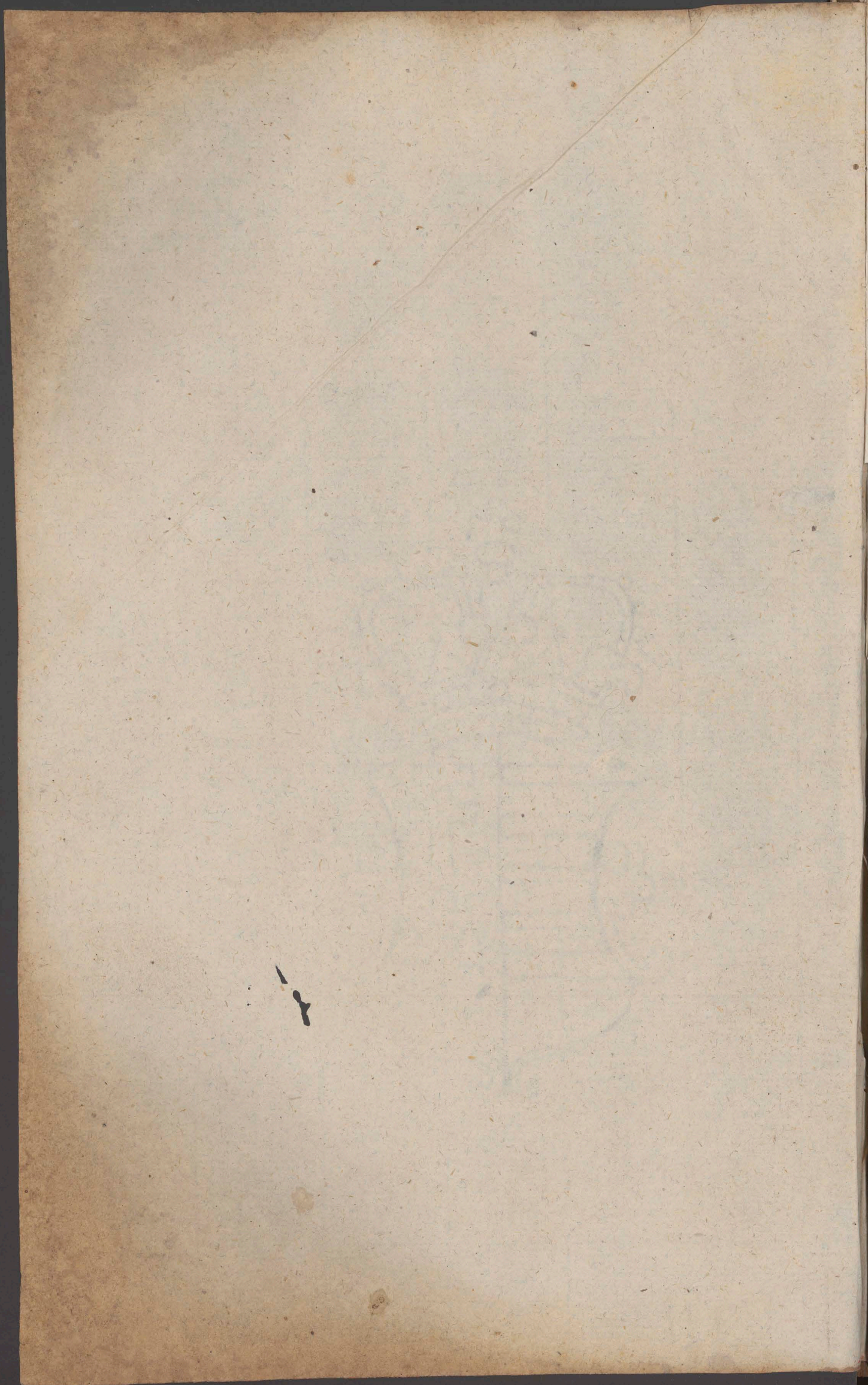
Handwritten text, likely bleed-through from the reverse side of the page. The text is mirrored and difficult to decipher.













Stan przedmiotu			Wartość w wal. austr.	
dobry	średni	zły	zł.	ct.

Stan
przedmiotu

Wartość
w wal. austr.



1010899 Bibliotheca 10000 S.
P.P. Camaldulensium in Bielany

Depozyt w Bibliotece Jagiellońskiej



01180

K.XI.13

