



K-XI-13



# Verordnung

der kaiserl. königl. bevollmächtigten westgalizischen Einrichtungshofkommission.

---

Die Ausfuhr des Kupfers wird nur gegen Pässe der k. k. Finanzhofstelle gestattet.

---

Seine Majestät haben mittelst Hofdekrets vom 18. März d. J. allergnädigst zu entschliessen geruhet,

# ROZPORZĄDZENIE

CES. KRÓL. PEŁNOMO-CNEY KOMMISSYI ZADWORNEY GALICYI ZACHODNIEY.

---

*Za paszportami tylko C. K. nadworney kamery skarbowey wolno miedź wyprowadzać.*

---

Nayiasnieyszy Pan raczył rezolwować dekretem nadwornym pod 18<sup>ty</sup>m Marca t. r.



1<sup>ten</sup> Daß für dermal bis auf weitere Verordnung die Ausfuhr des Kupfers überhaupt nur gegen Pässe der kaiserl. auch k. k. Hofkammer, Finanz- und Kommerzhofstelle, und zwar lediglich in der Masse gestattet seyn soll, daß

2<sup>ten</sup> Auf ganz rohes, oder auf dickgeschmiedetes, daher noch als roh zu betrachtendes Kupfer in Platten oder Blechen gar kein Paß wird ertheilet, mithin

3<sup>ten</sup> Dergleichen Pässe nicht mehr auf halb ausgegessene, sondern nur auf wirkliche Schaalwaare, und solche Kupferbleche werden bewilliget werden, wo der Zentner Kupfer wenigstens auf 16 Bleche ausgeschlagen ist.

Po 1<sup>te</sup> Ażeby w tym czasie aż do dalszego rozporządzenia miedź ogólnie tylko za paszportami C. Król. nadworney kamery skarbowey, i komercialney w tylko massach wyprawadzano; ażeby

Po 2<sup>gie</sup> Na miedź całkiem surową, lub grubo bitą, a zatym do surowey ięzycze podobną w płytach lub blachach paszportu niedawano; więc

Po 3<sup>cie</sup> Takowe paszporty iuż nie na wykute popołowie, lecz na prawdziwe naczynia, i taką miedzianą blachę dawane będą, gdzie cetnar miedzi przynajmniej na 16 blach rozłożony.



4<sup>ten</sup> Werden selbst bei diesen Waaren den Kupferhammerschmiedmeistern künftighin weder Freypässe ertheilet, noch die Prämie mit 4 fl. rhn. vom Zentner für die Ausfuhr weiter bewilliget werden; dagegen hat es

5<sup>ten</sup> Bei den im Hornung des Jahres 1798. festgesetzten Ausfuhrszöllen, nemlich von 2 fl. rhn. 10 kr. für den Zentner Plattenkupfer, von 3 fl. rhn. 10 kr. für den Zentner Rosettenkupfer, und von 2 fl. rhn. 13 kr. für den Zentner ausgegießter Waare zu verbleiben.

6<sup>ten</sup> Sollen nach der bisher bestandenen Einleitung die Ausfuhrspässe auf Schaalwaaren und Bleche durch die k. k. Bergwerksproduktenverschleißdirektion angesucht,

Po 4<sup>te</sup> Nawet i na takowe towary hamernikom niebęda iuż więcey swobodne paszporty dawane, ani się nadgroda po 4 zł. ryń. od cetnara za wyprawdanie nadial utrzymia; ale za to

Po 5<sup>te</sup> Ustanowione w miesiacu Lutym 1798 cło wywozowe, m anowicie: po 2 zł. ryń. 10 krayc. od cetnara płyt miedzianych, po 3 zł. ryń. 10 krayc. od cetnara miedzy rozetowey, a po 2 zł. ryń. 13 krayc. od cetnara wykutych towarów zostać ma niezmiennie.

Po 6<sup>te</sup> Naley podług dotychczas utrzymanego porządku prosić o paszporty na naczynia i blachę przez C. K. dyrekcję sprzedaży produktów gór-



und die Bestätigung, daß die auszuführende Waare nach der gegenwärtigen Vorschrift zur Ausfuhr geeignet sey, bei der montanistischen Behörde erwirkt werden.

7<sup>ten</sup> Werden den einzelnen Parthenen auf ihr Ansuchen von der kais. auch k. Hofkammer, Finanz- und Kommerzhofstelle Einfuhrpässe auf fremdes rohes Kupfer, aus welchem Lande sie dasselbe immer beziehen mögen, gegen den geringen Zoll von 30 kr. für den Zentner ertheilet werden, weswegen auch

8<sup>ten</sup> Der auf die Einfuhr des Kupfers aus Tyrol in die übrigen k. k. Erbländer gelegte höhere Zoll von 5 fl. rhn. hiemit aufgehoben wird, jedoch dergestalt, daß diese Einfuhr

niczych, wyrabiając u górnicych instancyi potwierdzenie, że towar mający być wywiezionym podług niniejszego przepisu zdatny jest do wyprowadzenia.

Po 7<sup>me</sup> Osobom w szczególności na ich prozby C. Król. kamera skarbową i komercjalną wyda paszporty wchodowe na obcą miedz surową, z którego by kolwiek kraiu ją sprowadzali, za opłatą jednak małego cła po 30 krayc. od cetnara, dlaczego

Po 8<sup>me</sup> Włożone cło wyższe po 5 ryńsk. od sprowadzania miedzi z Tyrolu do reszty C. K. dziedzicznych krajów znosi się tym iednak sposobem, iżby sprowadzanie z pro-  
aus



aus gedachter Provinz fünf-  
tig nur gegen eigene Pässe,  
und auf dieselbe Art, wie  
in dem 7<sup>ten</sup> Punkte festge-  
setzt ist, zu einem Zoll von  
30 fr., und zwar mit der Vor-  
sicht gestattet wird, daß  
der Paßwerber das Zoll-  
amt in Tyrol, über wel-  
ches das Kupfer ausgefüh-  
ret, und das Zollamt, über  
welches dasselbe wieder in  
ein Erbland eingeführet wer-  
den soll, in seinem Gesuche  
zu benennen habe, damit  
sodann durch die Korrespon-  
denz dieser beiden Aemter  
die Sicherheit hergestellt wer-  
de, daß das aus Tyrol  
ausgeführte Kupfer wirklich  
in eines der k. k. Erbländer  
eingeführet worden sey; der  
Paßwerber hat für die Rich-  
tigkeit der Einfuhr bei Stra-  
fe der Bezahlung des gan-  
zen Werths der Waare, für  
welche der Paß erwirkt wor-  
den, zu haften.

wincyi **wzmiankowaney**  
pozwolone było nadal ie-  
dynie za właściwemi paż-  
portami, i tym samym try-  
bem, iak w 7<sup>my</sup>m punkcie  
postanowiono, tudzież za  
opłatą cła po 30 krayc. i  
zachowaniem tey ostrozno-  
ści, aby proszący o paż-  
port komorę tyrolską,  
przez którą wwozi miedz,  
tudzież komorę, na którą  
do kraiu dziedzicznego  
ma ją wprowadzać, w swo-  
iey suplice wymienił, dla  
zabezpieczenia korrespon-  
dencyią obydwóch komór,  
ze wywieziona z Tyrolu  
miedz w samey rzeczy do  
którego dziedzicznego kra-  
iu wprowadzona została;  
proszący o pażport powi-  
nien za rzetelność wpro-  
wadzania pod karą zapła-  
cenia całej wartości to-  
waru, na któren pażport  
wyrobiono, bydź odpo-  
wiedzialnym.



Welche höchste Entschlies-  
fung zu Jedermanns Wissen-  
schaft und Nachachtung be-  
kannt gemacht wird.

Która to naywyższa u-  
chwala każdemu do wiado-  
mości i zachowania niniey-  
szym podaie się.

Krakau den 11<sup>ten</sup> April  
1800.

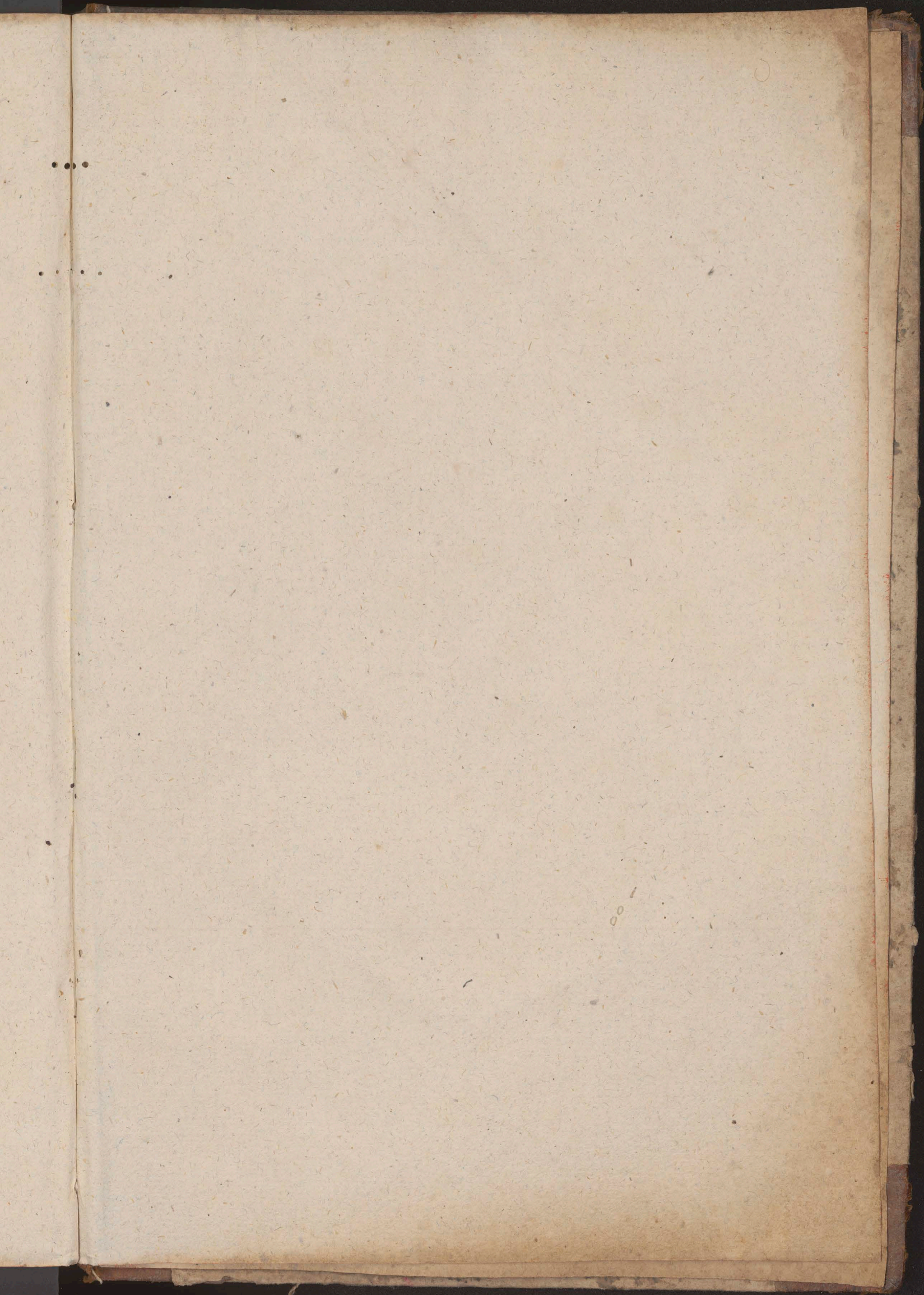
w Krakowie dnia 11<sup>ego</sup>  
Kwietnia 1800.

**Johann Nepomuk Graf von Trautmannsdorf,**

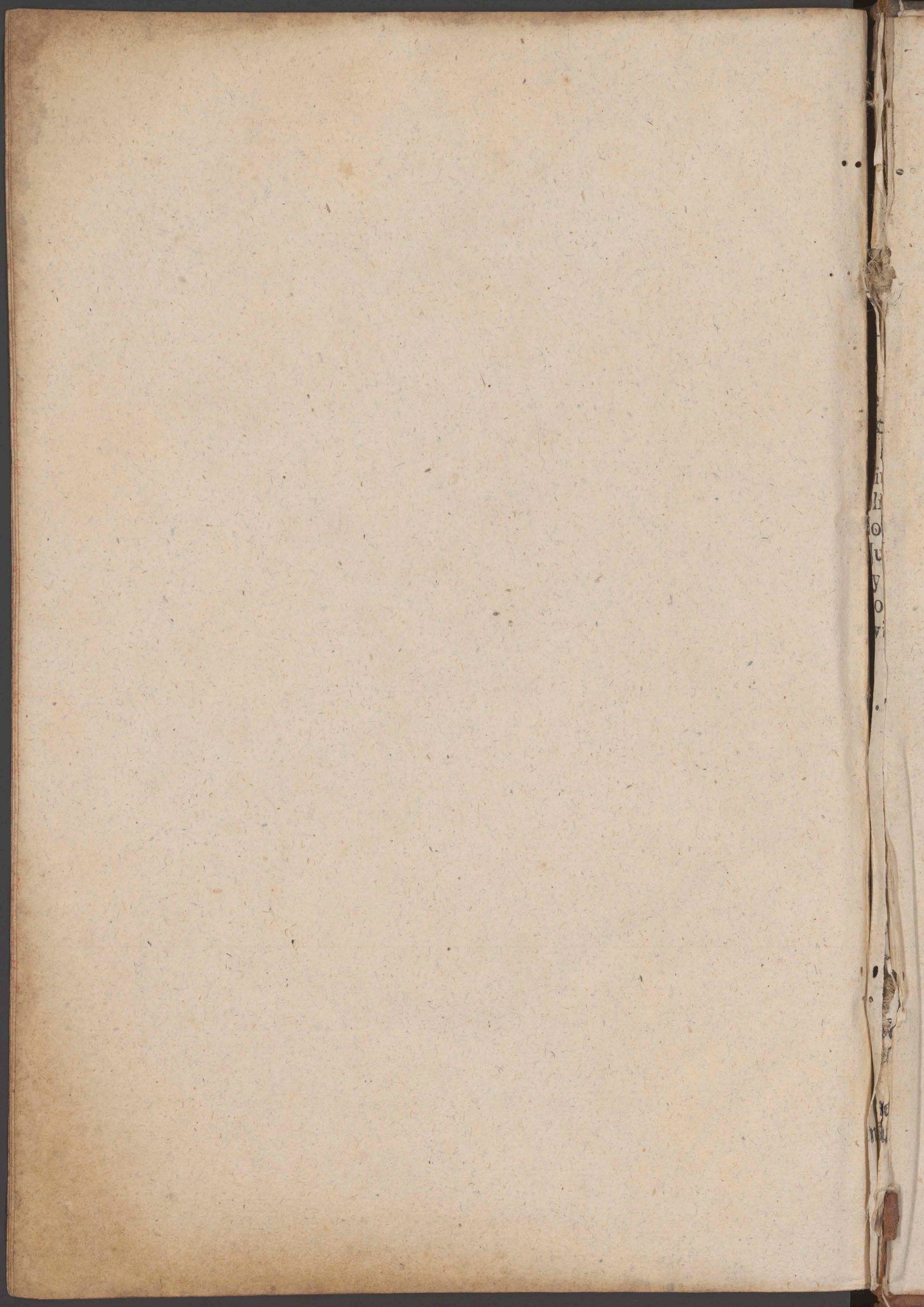
Er. römisch kais. königl. apostolischen Majestät  
bevollmächtigter Hofkommissarius.

Franz Freiherr Wilson Baldgon von Eastburne.

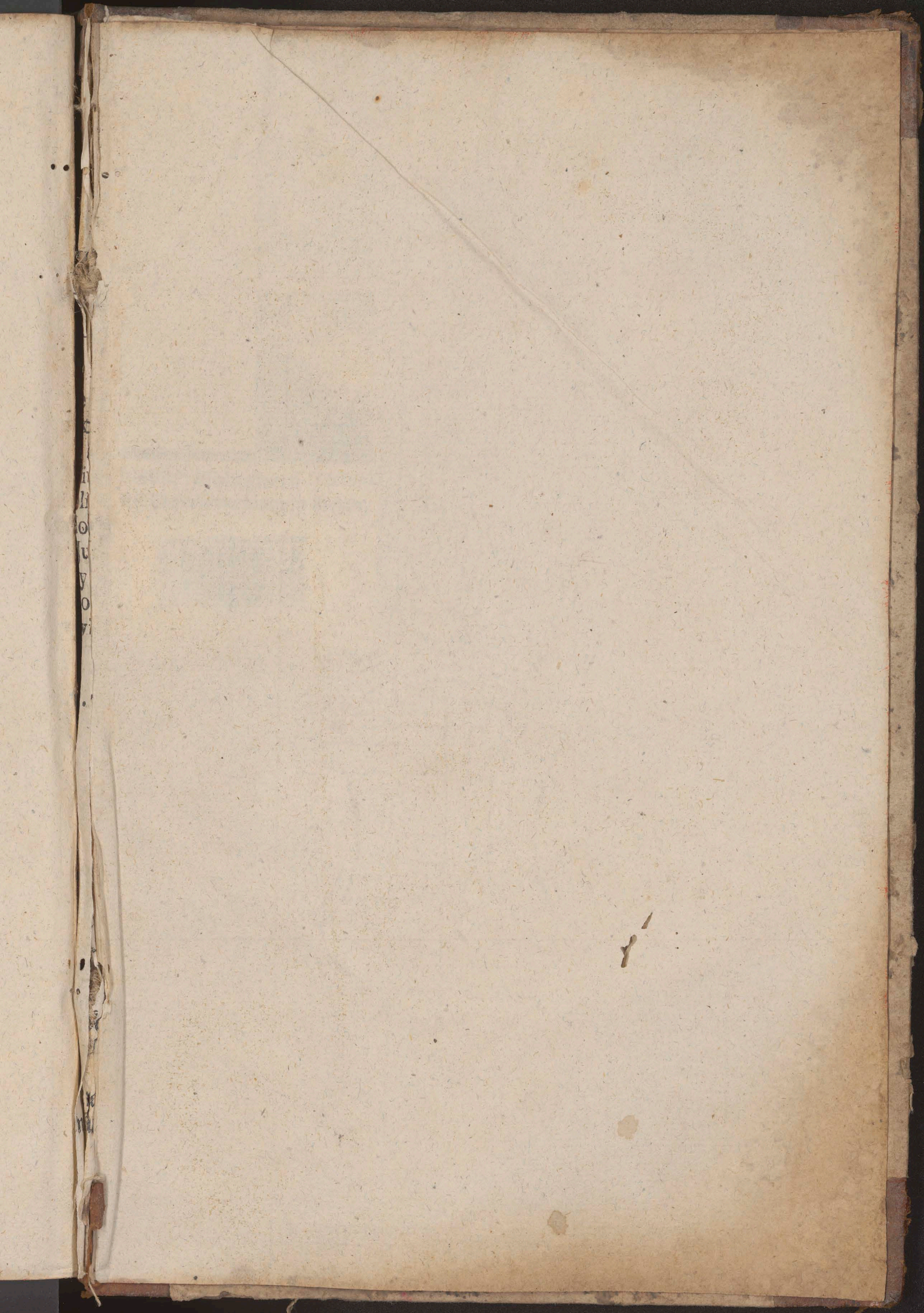




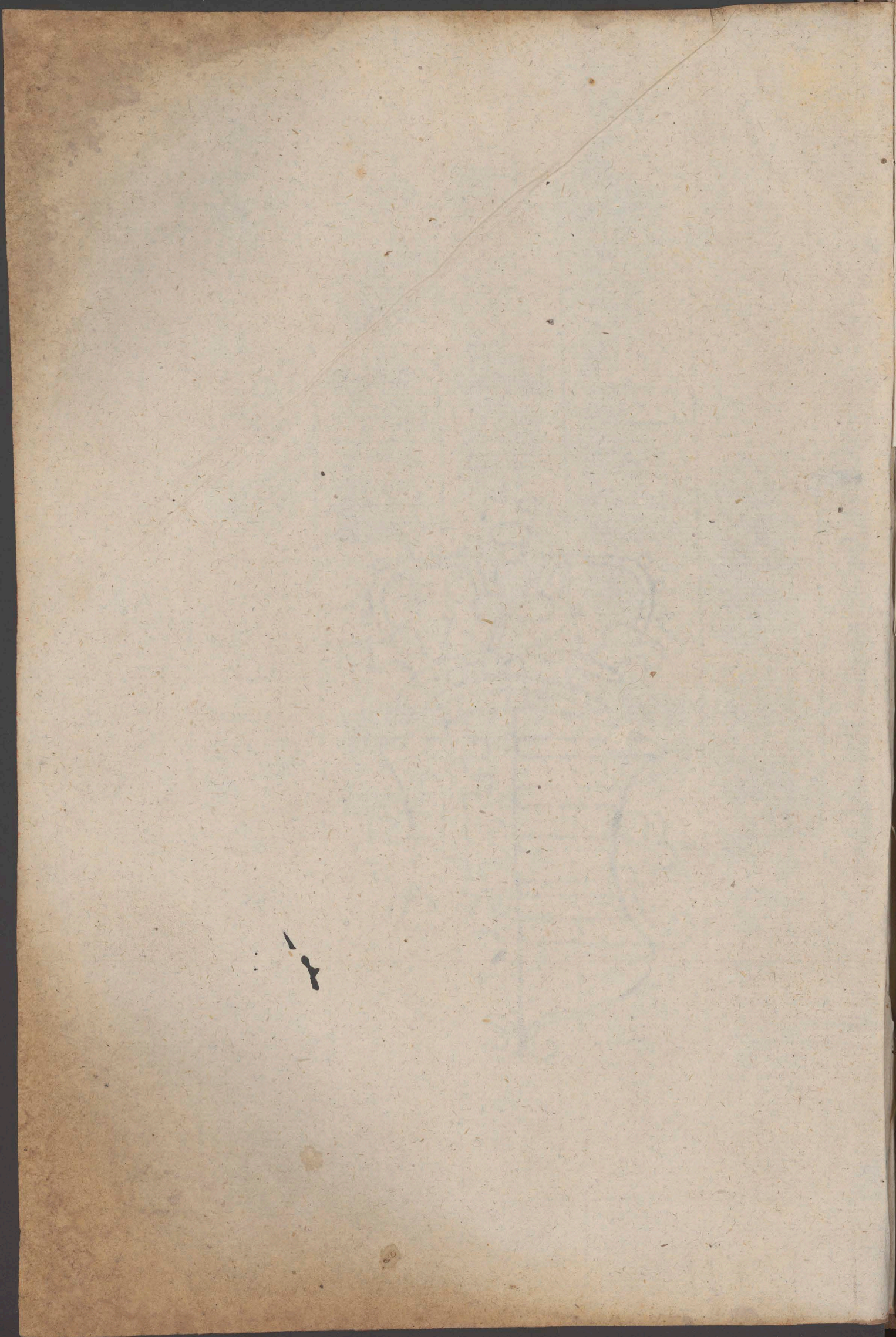


















Stan przedmiotu			Wartość w wal. austr.	
dobry	średni	zły	zł.	ct.



Stan  
przedmiotu

Wartość  
w wal. austr.



1010899 Bibliotheca 10000 S.  
P.P. Camaldulensium in Bielany

Depozyt w Bibliotece Jagiellońskiej



01180

K. XI 13



