

K-XI-13

Verordnung

der kaiserl. königl. bevollmächtigten westgalizischen Einrichtungshofkommission.

ROZPORZĄDZENIE

Ces. Król. pełnomocney Komissyi Zadworney Galicyi Zachodniey.

Um allen, aus dem bereits kundgemachten höchsten Patente vom 1^{ten} November v. J. entstehen mögenden Zweifeln vorzubeugen, und sich des genauen und zweckmäßigen Vollzugs desto mehr zu versichern, sind mittels höchsten Hofdekrets vom 30. Jänner præs. 12^{ten} Hornung l. J. über die Art der Fa-

Zapobiegając wszystkim z ogłoszonego już najwyższego Patentu pod 1^{szym} Listopada p. r. wynikać mogącym wątpliwościom; zapewniając oraz tym bardziej ściśle i zamierzone wykonanie, przez najwyższy Dekret nadworny pod 30^{ty}m Stycznia, a odebrany 12^{go} Lutego r. b.

tirung folgende Erläuterungen anher gelangt:

¹ten^s Sollen die Einkünfte, welche aus fremden Staaten bezogen werden, nur damals von Entrichtung der Klassensteuer frey bleiben, wenn sie einem sich hierlandes aufhaltenden Fremden zukommen.

Inländer und k. k. Unterthanen aber haben dergleichen Einkünfte aus fremden Staaten, in so fern solche aus Interessen von daselbst anliegenden Kapitalien bestehen, nicht aber auch die Erträgnisse der in fremden Staaten liegenden Güter und Realitäten zu versteuern. Es unterliegen daher auch die

względem sposobu fassowania się następujące dano objaśnienia:

Po 1^{sz}e Dochody z obcych Kraiów pobierane na tenczas tylko od opłaty podatku Klassowego wolnemi bydź powinny, jeżeli na bawiącego się tutaj cudzoziemca spływają.

Rodacy i C. K. poddani mają zaś od takich dochodów z obcych Kraiów, jeżeli się z procentu od ulokowanych tamże Kapitałów składają, ale nie od procentu z dóbr i realności w obcym Kraiu położonych ten podatek opłacać. A zatem podpadają także czynsze od takich

Zinsen solcher Kapitalien der Klassensteuer, welche z. B. in Hungarn, Siebenbürgen, oder sonst wo immer anliegen, nur die unmittelbar in der Erträgniß der daselbst liegenden Güter bestehenden Einkünfte, und die davon herührenden wittiblichen Unterhaltungsgelder sind hievon ausgenommen.

2^{ten} Die hierlandes domicilirenden Hungarn unterliegen der Steuer nur dann, wenn sie Staatsbeamte sind, und auch in diesem Falle nur in Ansehung ihrer Besoldungen.

3^{ten} Da das dem Patent vom 1^{ten} November v.

Kapitalów podatkwowi Klaffowemu, które na przykład: na Węgrach, w Siedmiogrodzkiej ziemi, lub gdziekolwiek indziej są lokowane; dochody tylko niepośrednie z procentu położonych tamże dóbr pochodzące, i wypływające z nich fundusze wdów od tey opłaty są wyięte.

Po 2^{gie} Mieszkańcy w tym Kraiu Węgrzy podpadają temu podatkwowi tylko na ten czas, kiedy zostają na urzędach publicznych, a i w tym razie tylko względem swego salarium.

Po 3^{cie} Gdy pływaczony do Patentu pod 1^{szym} Listo-

J. unter der Zahl 1. ange-
schlossene Fassionsformulare
zu dem Wahn Anlaß geben
dürfte, daß die Kost der
Dienstbothen auch in Anschlag
gebracht, und daß mit Hin-
zuschlagung derselben zu dem
ausgemessenen Lohne, die
Klassensteuer nach den vor-
geschriebenen Prozenten ent-
richtet werden müsse; so wird
zu Vermeidung aller Anstän-
de bekannt gemacht, daß die
Dienstbothen, deren jährlicher
Lohn im Geld den Betrag
von Ein Hundert Gulden
rhn. erreicht, die Klassen-
steuer nach den, unter dem
3^{ten} §. des Patents vom 1^{ten}
November v. J. festgesetzten
Prozenten, diejenigen hin-
gegen, deren jährlicher Lohn
den Betrag von Ein Hun-
dert Gulden rhn. in Geld
nicht erreicht, die Klassen-

pada p. r. pod liczbą 1
wzór fassyi mógłby dać
powód rozumienia, że
strawne służących także
policzone, i że dołączy-
wszy one do wyznaczo-
nych zasług podatek Klaf-
sowy według przepisanego
procentu opłacać należy,
przeto dla uniknienia wszel-
kich sprzeczek ogłasza się,
że słudzy, których roczna
nadgroda 100 zł. ryń. czył-
ni, podatek Klassowy po-
dług procentu w 3^{ci}m §. Pa-
tentu pod 1^{szym} Listopada
p. r. ustanowionego, ci zaś,
których roczne zasługi 100
zł. ryń. w pieniądzech nie
dochodzą, podatek Klaffo-
wy podług 21^{go} §. wzmian-
kowanego Patentu opła-
cać mają, i ze strawne słu-
gom dawane ani liczyć;
ani odtrącać należy.

steuer

steuer nach der im 21^{ten} §. des
obgedachten Patents bestim-
ten Klasse zu entrichten ha-
ben, und daß die den Dienst-
bothen verabreicht werdende
Kost in keinen An- oder
Abschlag zu bringen sey.

Wornach sich also auf das
genaueste zu benehmen ist.

Krakau den 14^{ten} Hor-
nung 1800.

Do czego się iak naysci-
śley stosować należy.

w Krakowie dnia 14^{go}
Lutego 1800.

Johann Nepomuk Graf von Trautmannsdorf,
Er. römisch kais. königl. apostolischen Majestät
bevollmächtigter Hofkommissarius.

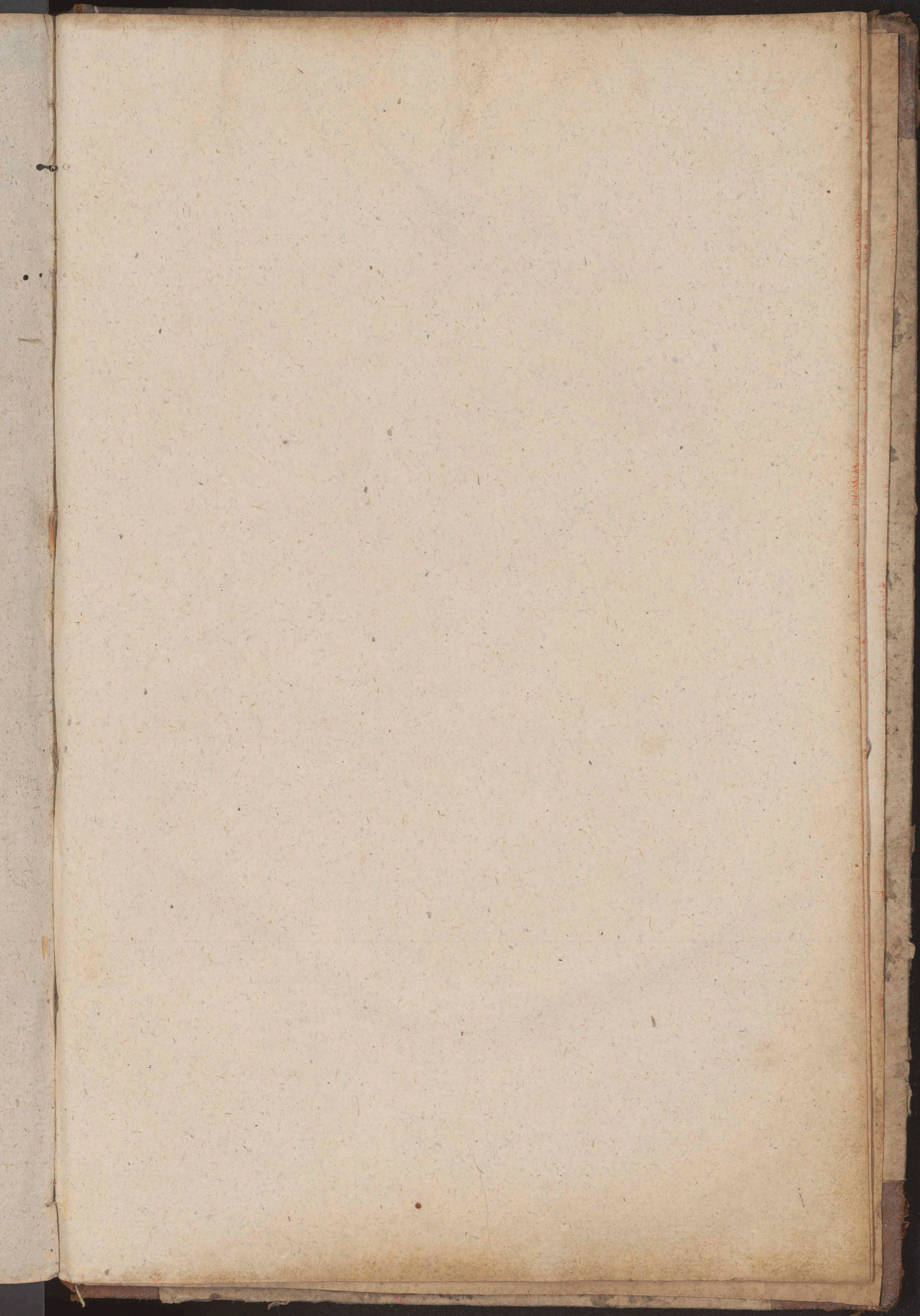
Anton Baum von Appelsbosen.

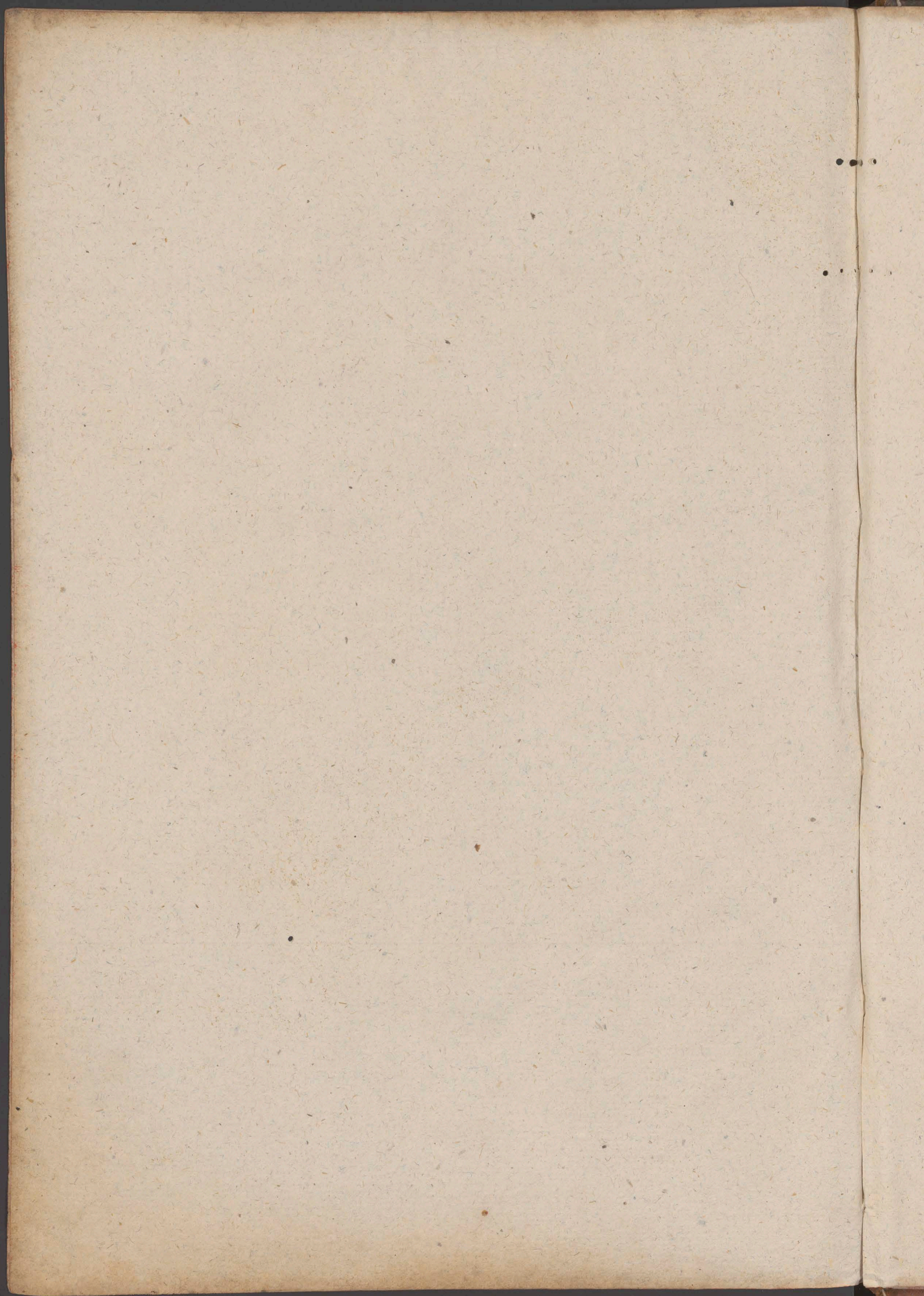
Faint, illegible text at the top of the page, possibly a header or title.

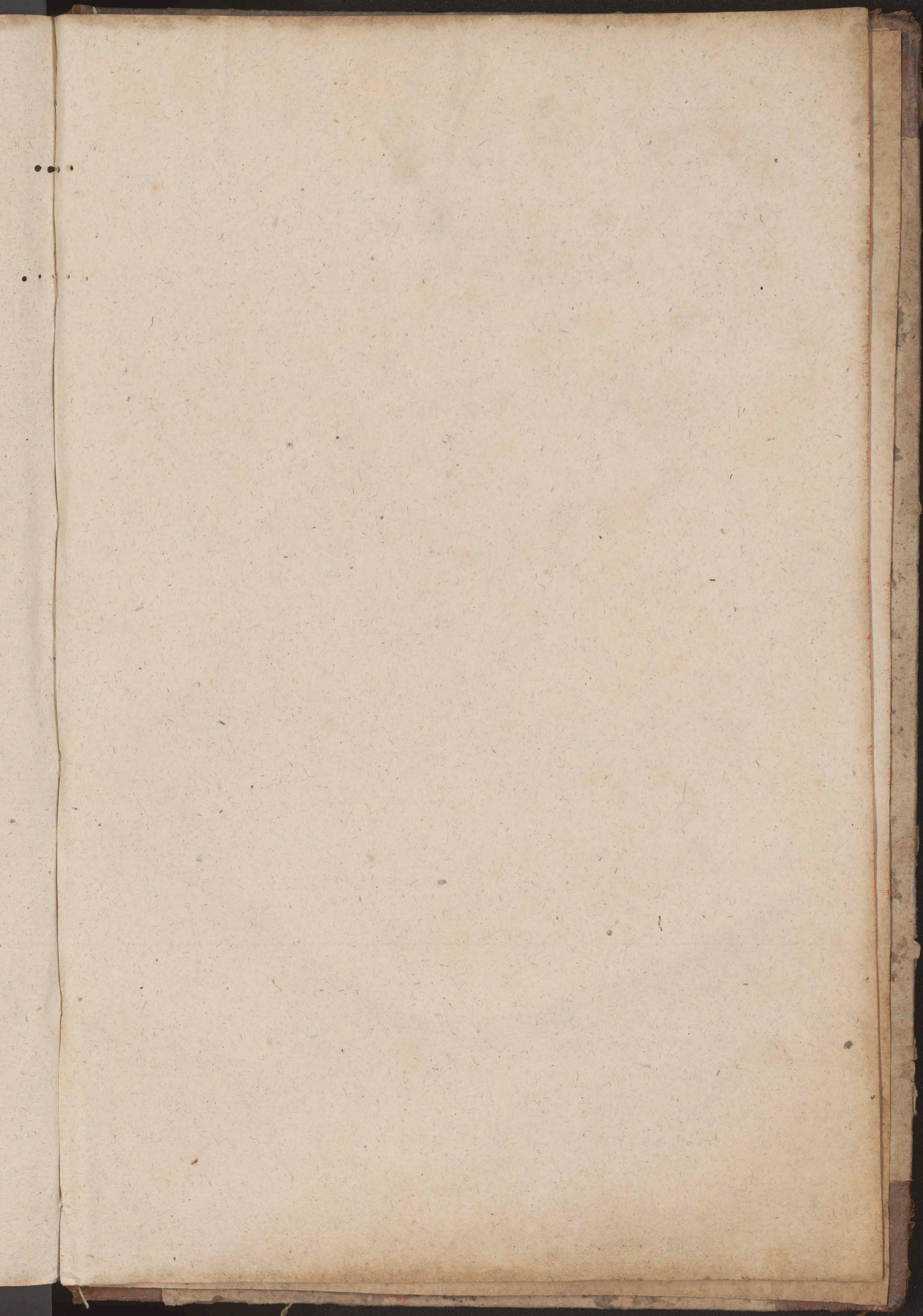
Faint, illegible text in the middle section of the page.

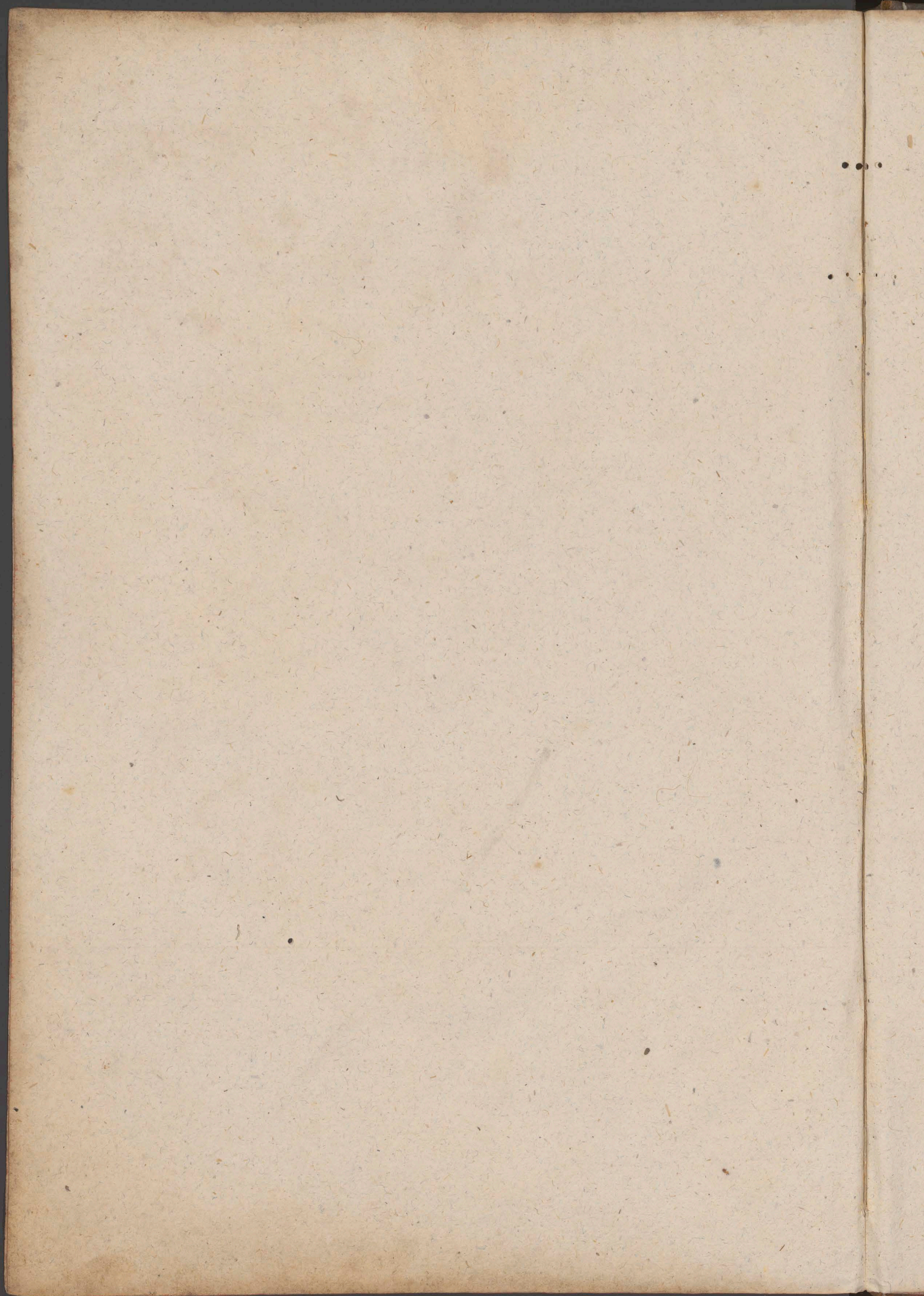
Faint, illegible text in the lower middle section of the page.

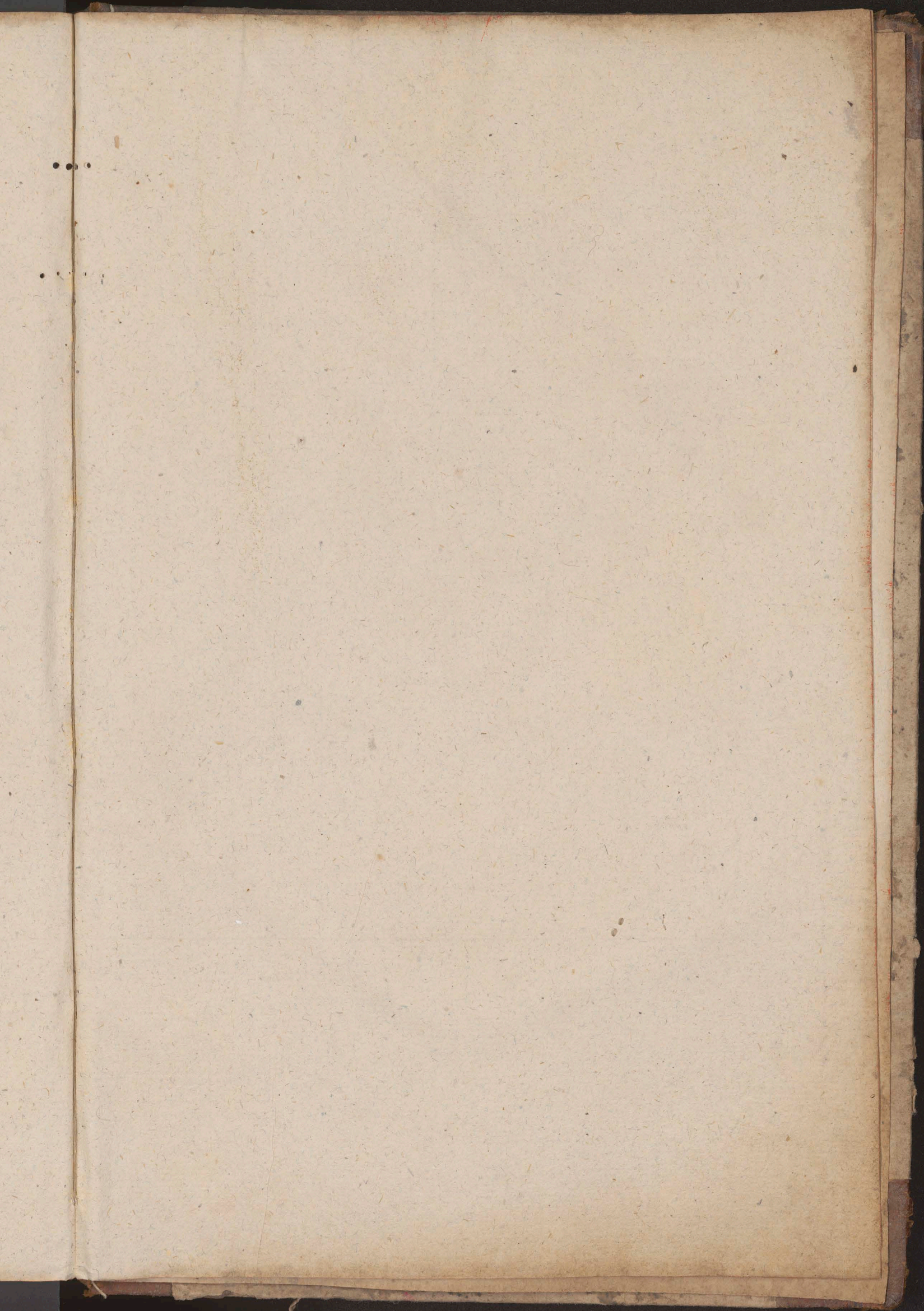
Faint, illegible text at the bottom of the page, possibly a signature or footer.

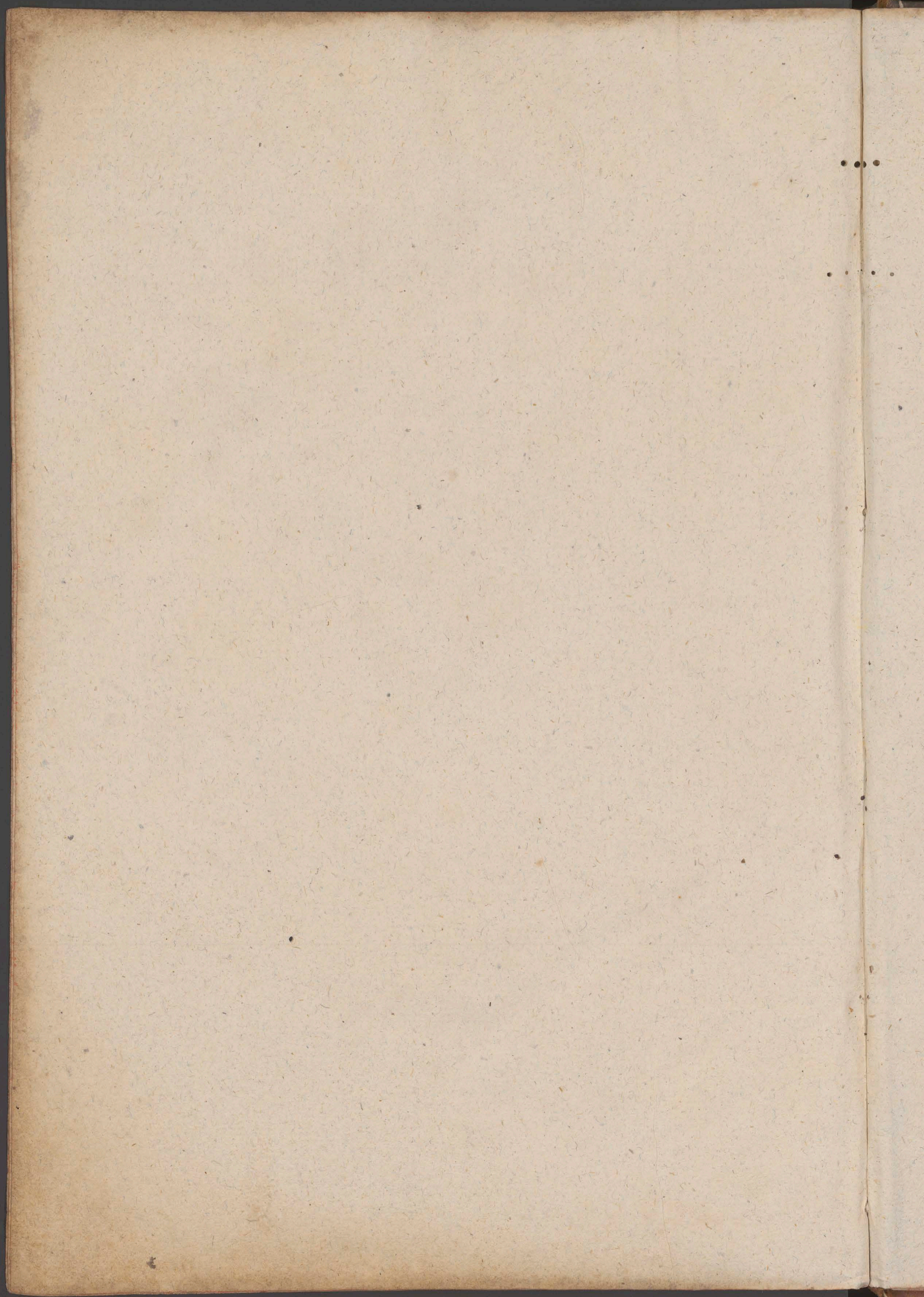


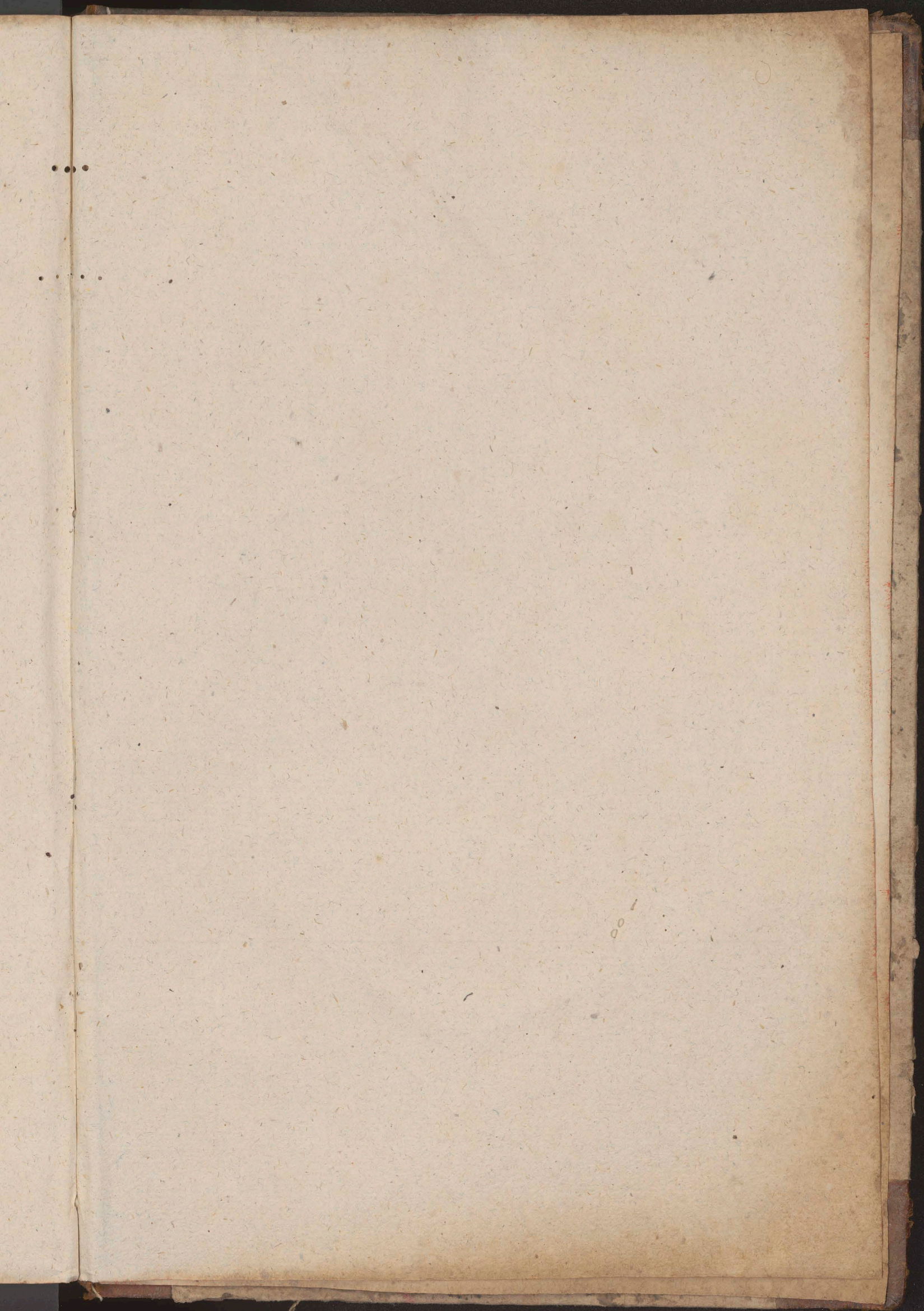


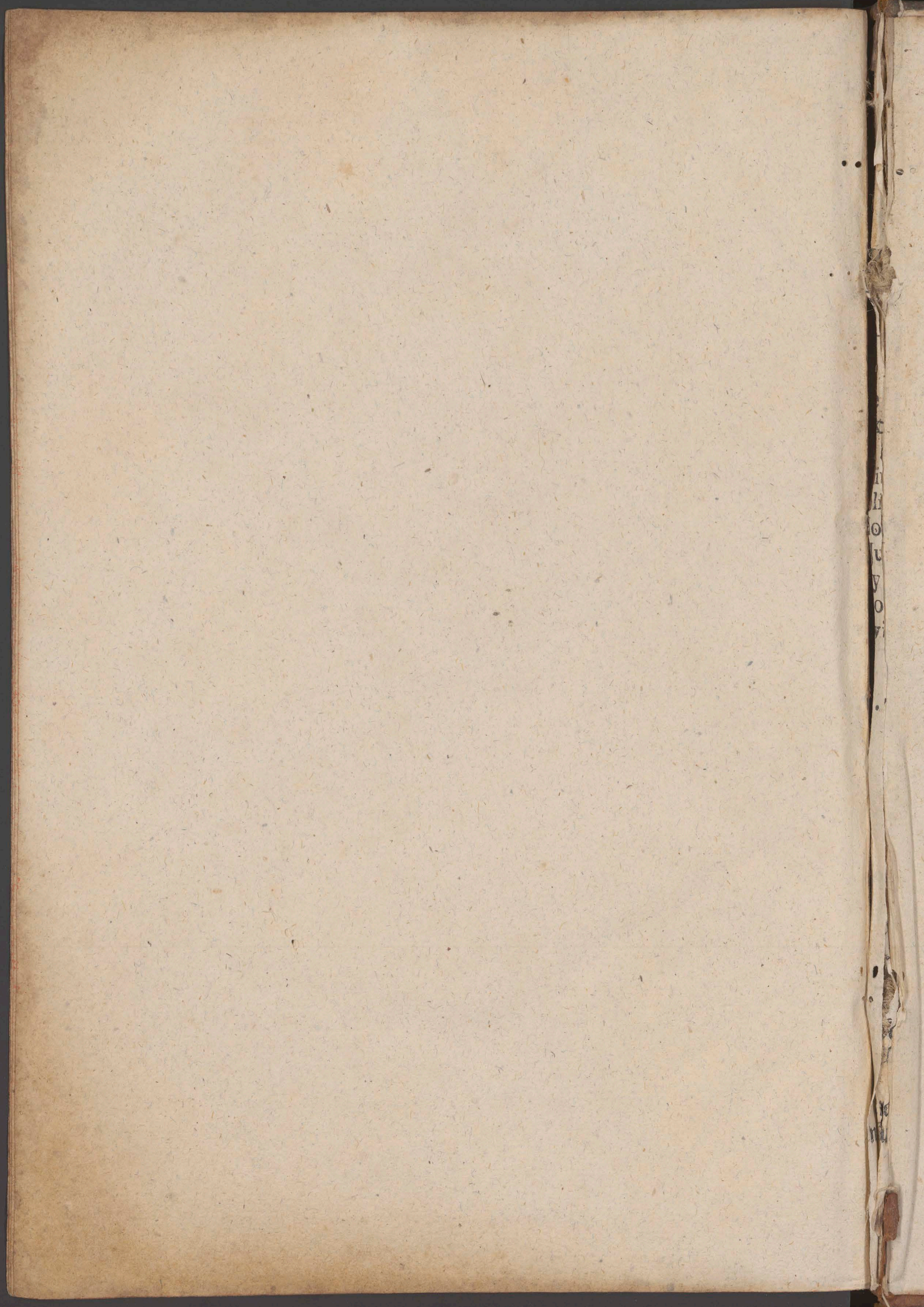


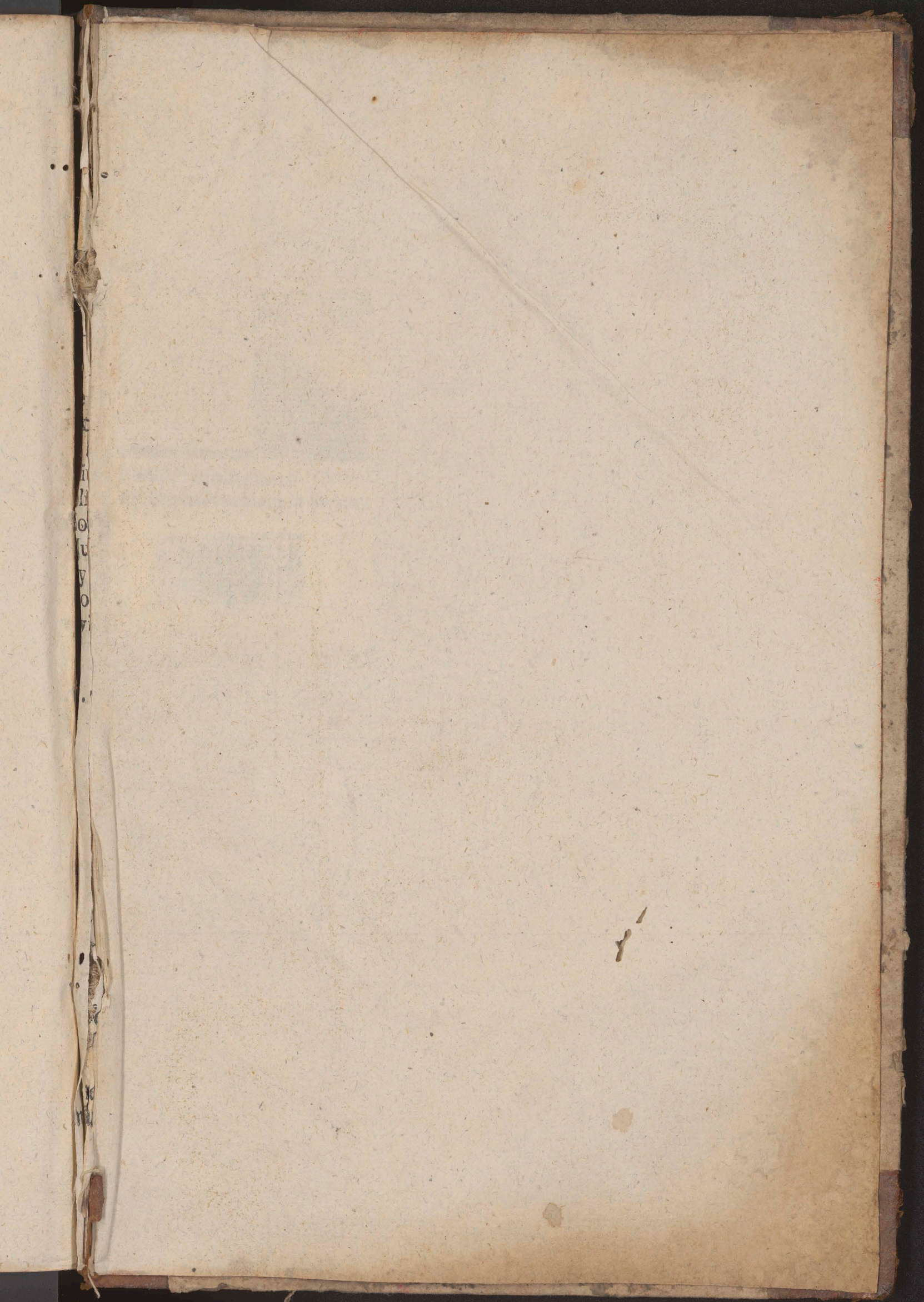


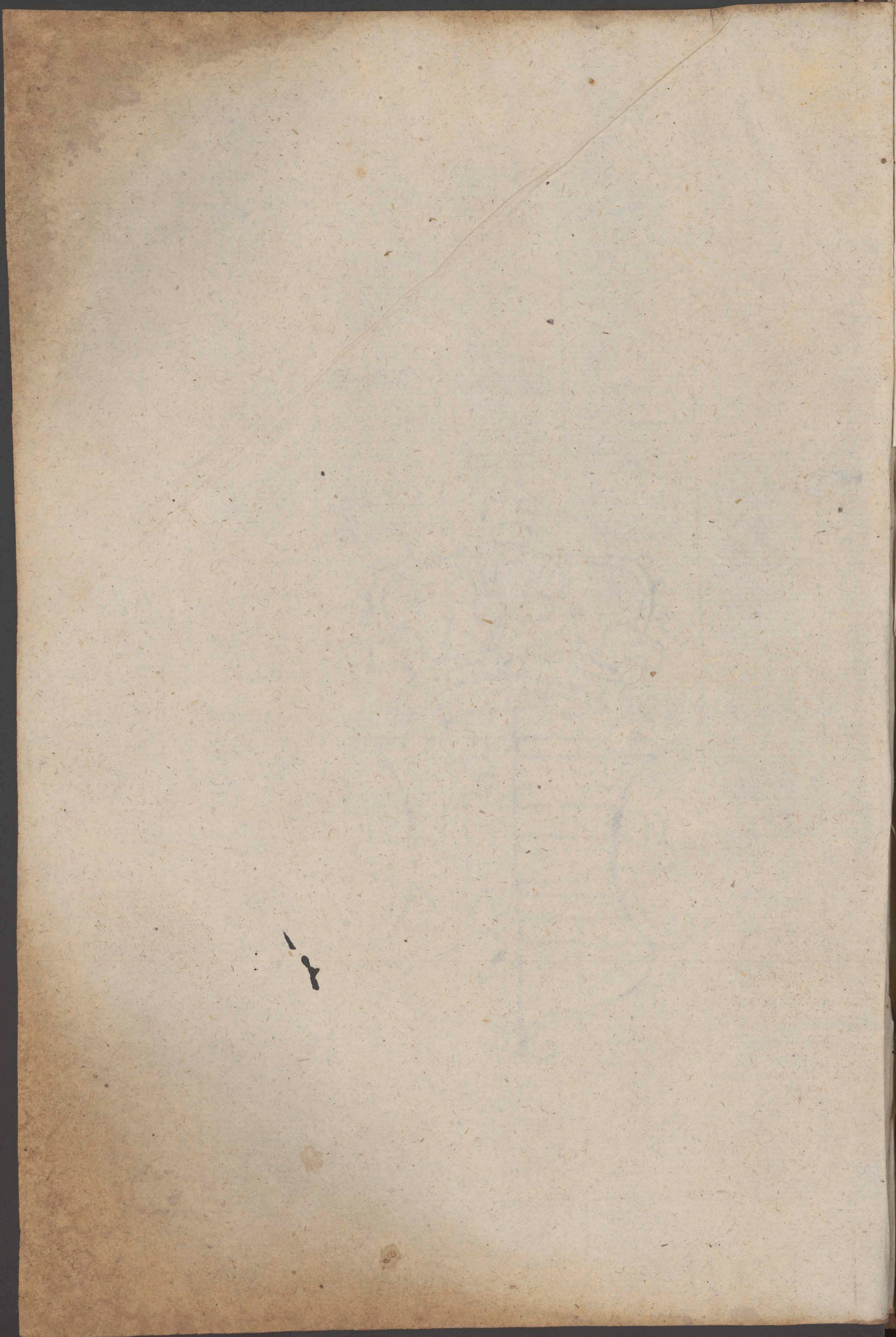










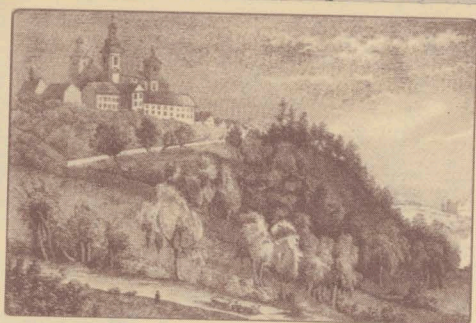




Stan przedmiotu			Wartość w wal. austr.	
dobry			zł.	ct.
średni				
zły				

Stan
przedmiotu

Wartość
w wal. austr.



1010899 Bibliotheca 10000 s.
P.P. Camaldulensium in Bielany

Depozyt w Bibliotece Jagiellońskiej



01180

K. XI 13

