

6771  
ORDO

DIVINI OFFICII.

*Juxta Rubricas Breviariz et Missalis Romano Augustiniani ac Decreta S. Rituum Congregationis.*

AD USUM

PROVINCIAE POLONAE

*FF. ORDINIS Eremitarum*

S. P. AUGUSTINI.

EDITUS.

*pro Anno Domini M. DCCC. XVI.*

---

VARSAVIAE 1816.

723632

**F E S T A M O B I L I A .**

Septuag: 11. Febr:	Pent: 2. Jun:
Dies Ciner: 28. Febr:	Corp: Xti 13. Juni:
Pascha — 14. April:	Dom: p. Pent: 25.
Ascens D, 23. Maji.	Dom: 1. Ad: 1. Decem:

Aureus Numerus XII.  
 Epacta . . . . . I.  
 Cyclus Solaris . . . V.  
 Indictio Romana . . VI.  
 Littera Domin G F.

**LUNATIONES pro Anno 1816.**

7. Cresc: Jan: h. 8. min: 5. Vesp:  
 15 Plen: h. 2. m. 41. mane.  
 21. Decres: Jan: h. 5 m. 37. Vesp:  
 29. Novil: Febr: h. 10 m. 13.

**F E B R U A R I U S .**

6. Cresc: Febr: h. 2. m. 53. Vesp:  
 13 Plen: Febr: h. 1. m. 32. Vesp.  
 20 Decre: Febr: h. 5. Man:  
 28. N. vil. Mart: h. 4. man:

**M A R T I U S .**

7. Cresc: h. 6. m. 20. Man:  
 13 Plen: h. 11. m. 10. Vesp:  
 20. Decr: h. 7. m. 5. Vesp:  
 28. Novil: April: h. 10. Vesp.

**A P R I L I S .**

5. Cres: h. 5. m. 47. Vesp:  
 12. Plen: h. 8 m 5. Man:  
 19. Decr: h. 11. m. 2. Man:  
 27. Novil: Maj: h. 2. Vesp.

**M A J U S .**

5. Cres: Maj: h. 1. Mane.  
 12. Plen: h. 5. m. 2. Vesp:  
 19. Decr: h. 3. Mane.  
 27. Novil: Jun: h. 4. Man:

Bibl Jagell.

1976 CD 2133/2



X. Gerarda  
Woronickiego

Historia Nowego Jorku

Ad. Piarow

P. A. Wulfsciego Tom II.

Januarius Diarium XXXI.

1. A. f. 2. CIRCUM. D. N. S. C. de. 2. et. et  
oct. Nat. G. C. P. et Com. De Nat. Intra

c. Seq.  
2. A. f. 3. Oct. d. Steph. M. de. c. duas G. C. P.  
Matris. in. Com. Ves. a Cap. Sec. Seq. c. m.  
et oct. Sol. Inno.

# JANUARIUS DIERUM XXXI.

1. A. f. 2 CIRCUM: D. N. J. C. dx. 2. cl. et oct:  
Nativ: G. C. P. & Commu. de Nat. In Vesp:  
c. seq.
2. R. f. 3 Oct S. Steph: M. dx. c. guar. G. C.  
P. Nativ: fin. Com. Vesp. a Cap de seq. c.  
præ. et oct. SS Inno:
3. A. f. 4 Oct. S. Joan. A. dx. c. oct. G. C. P.  
A. In Vesp: c. seq.
4. R. f. 5 Oct. SS Innoc: dx. dic. Te Deum.  
In M. G. P. de Nativ: In Ves. c. seq. et S. Te-  
lesph. P. M.
5. A. f. 6. Vig: Epiph fin. jej. De ea sdx. o. n.  
c. S. G. 2. or. Deus qui salu. P. de Nativ.  
Ves. de seq. c. nul. ad Cænam et p. oct. *Be-  
ne Men: pp. Hod. et per seq. oct. proh: Mis-  
Tot et Requi. priv: A. Ves. J. P.*
6. A. S. b. EPIPH. D. dx. 1. Cl. cum oct A.  
G. O n in M. G. C. P. et Com. pp. per tot.  
oct. Vesp: de fest. c. Dom. Ana. *Remansit.*  
v. Omn:
7. A. Dom: Inf. oct. 1. p. Epiph: de ea sdx. l. 1.  
n incip. ad Corin. c. oct. Ana. *Hodie &c. G.*  
2. or. oct. tm. C. In Ves: c. oct. Ana *Tribus.*
8. A. f. 2 De oct. sdx. l. 1. n. ad Cor n G. 2.  
or. Deus qui 3. Eccl: v. p. Pp. C. &c. ut heri  
Ves: de oct: — *Leg. Decr. de largi. mun.  
et aliena. Bonor:*
9. A. f. 3. De oct. sdx. o. n. ut heri.
10. A. f. 4. De oct. sdx. In Ves. c. S. Hygi.  
P. M.
11. A. f. 5. De oct. sdx. c. S.
12. A. f. 6. De oct. sdx. Ves. dup. ut in 1. Ves.  
fes. or. pp.
13. A. Sab: Oct. Epiph. D. dx. l. 1. n ad Cor:  
Ves. de seq. c. præ. et Dom. Ana. et v.  
de Psalter: —

JANUARIUS.

14. A. DOM. 2. p. Epiph: Fest: SS. Nom: JE-  
SU. dx. 2. Cl. o. n. 9. l. et c. Dom. ac Sti  
Felicitis P. M. in L et M priv. tm. G. C. P.  
fol. Nat. D. In Vesp: c. seq. et D ac S. Mau:  
Ab:
15. A. f. 2 S Paul. 1. Erem. C. dx. O. n. 9.  
l. c. S. In M G. In Ves c. seq.
16. R. f. 3. S. Marcel. P. M. sdx. l. i. n. ex D.  
præ Suff: G. 2. dor. De: qui sal: 3. Eccl: v.  
p. Pp. Ves: de seq. c. præ.
17. A. f. 4 S Anton. Ab. dx. l. i. n. de scr:  
r. n. G. Ves. de seq: c. S. Paul. præ. et S.  
Pris. V. M.
18. A. f. 5. Cath. S. Petr. Rom: dx. o. n. c.  
S. Paul. 9 l. c. Stæ In M. G. C. P. A In Ves.  
c. S. Paul. seq. et SS. Mari: Mm.
19. A. f. 6. S. Eug. E. C. O. N. dx. 9. l. c. SS.  
Mm. G. 2. or. SS. Mm. Ves. a Cap. de seq:  
c. præ
20. R. Sab. SS. Fab. et Seb. Mm. dx. G. Ves.  
a Cap. de seq. c. præ. et Dom: — *Lubl.* de  
seq. c. Dom. tm. A Ves. J. P.
21. R. DOM. 3. p. Epiph. Conf S. Thecl. S. Agnet.  
V. M. dx. O. n. G. C. P. T. In Ves: c. Dom: et  
seq: \* *Lubl.* Idem Tit. Eccl. pp. dx. 1. cl.  
cum oct. per qm. G. C. In Ves c. Dom.
22. R. f. 2. SS. Vincen: et Ana. Mm. sdx. l.  
i. n. Inc. ex heri Suff. G. Vesp. de seq. c.  
S. Josef. præ et S. Emeren. V. M. *Lubl.*  
in L. M. et Ves. c. oct: — *Orch:* Ves. de  
seq. c. nul.
23. A. f. 3. Despon. B. V. M. dx. maj. O. n.  
9. l. et c. Stæ: pri. Jose. G. C. P. B. In Ves.  
c. S. Jos. et seq. \* *Orch.* A. S. Joan: Elec. m:  
E. C. Tit. Eccl. pp. dx. 1. Cl. cum oct. l.

# J A N U A R I U S.

1. n. Fidel. 2. et 3. pp. G. C. P. com. In Ves. c. seq. *Lubl*: c. oct: Ded.
24. R. f. 4 Trans. S. Eric: R. M. dx. P. R. S. G. Ves. de seq. c. S. Petr: et præ. — *Lubl*: *Orch*: In L. M. et V. c. oct. C.
25. A. f. 5. Conv: S. Paul: A. dx: maj: O n. c. Sti. G. 2 or: St. C. P. A. In Ves: c. S. P. et Seq: — *Lubl*: *Orch*: c. oct: in L. M. et V. C.
26. R. f. 6. S. Polycar: E. M. fdx: Suff: G. Ves: de seq: c. præ.
27. A. Sab: S. Joan: Chry: E. C. E. D. dx: Mart: Ord: G. C. Ves: a Cap: de seq: c. præ: Dom: ac S. Agnet: 2do *Orch*: in L. M. et Ves: c. oct: — *Lubl*: in L. M. c. oct: Ves: a Cap: de seq: &c: ut alibi.
28. A. DOM: 4. p. Epiph: Cinctu: B. Veron: V. O. N. dx: G. 9. l. c. Dom: ac Stæ: C. P. T. Ves: a Cap: de seq: c. præ: et Dom: \* *Lubl*: R. oct: S. Agnet: V. M. dx: l. 1. n. de scr: 2. de S. Agnet: 2do 5. 6. et 3 noct: ex Octav: G. C. Ves: ut alibi. *Orch*. c. oct.
29. A. f. 2 S. Fran: Sal: E. C. dx: G. In Ves: c. seq: *Orch*: a Cap.
30. R. f. 3. S. Mart: V. M. fdx: Suff: G. 2. or: B. 3. Eccl: v p Pp: Ves: de seq: c. præ. — \* *Orcho*: Oct: S. Joan: Elee: dx. l. 1. n. de scr: 2. et 3. ex octav. G. C. Ves: a Cap:
31. A. f. 4. S. Petr: Nol. C. dx: G. Ves: a Cap: de seq: c. præ.

## FEBRUARIUS DIERUM XXIX.

1. A. f. 5. *Jej. con.* S. Brig. V. int. P. R. P. dx. G. Ves. de seq. c. præ.
2. A. f. 6 PURIF. B. V. M. dx. 2. Cl. A. G. O. n. G. C. P. sol. Nat. D. In Ves. c. seq. et. S. Blas. E. M. Post Comp. Ana. *Ave Regi.*
3. A. Sab. S. Hilar. E. C. sdx. f. 14. Jan. 1. r. n. de scr. 9. l. et c. Sti. suff. G. 2. or. S. 3. *A. cunct.* Ves. de Seq. c. præ. et Dom.
4. A. Dom. 5. p. Epiph. S. Andr. Cor. E. C. dx. 9. l. c. Dom. G. C. P. T. Ves. a Cap. de seq. c. præ. et Dom.
5. R. f. 2. S. Agat. V. M. dx. O. n. Mart. Ord. Ves. a Cap. de Seq. c. præ. Post. Ben. Ves. De f. dx. Psal. *Laud.*
6. A. f. 3. B. Anton. de Aman. O. N. dx. G. Ann. Ord. pro ab. Prum. O. N. *tot. Off. Def. Mis. Stat.* Ves. a Cap. de seq. c. præ. — *Leg. Decr. de Apos. et eject.* Item *Inno 12 de iisd.*
7. A. f. 4. S. Rom. Ab. dx. G. Ves. a Cap. de seq. c. præ.
8. A. f. 5. S. Joan. de Math. C. dx. G. Ves. a Cap. de seq. c. præ. *Crac. ad Aram B. Esa. Vot. sol. de SS. T. G. C. P. T.*
9. R. f. 6. S. Apol. Virg. M. P. R. P. dx. Mart. Ord. G. Ves. de seq. c. præ. —
10. A. Sab. S. Gyvel. C. O. N. dx. 2. Cl. cum oct. o. n. In. M. G. C. In Ves. c. seq. Ben. cum 2. *allel. et dein ad init. Hor. Laus Tibi. &c.*
11. Vol. Dom. Septuag. 2. Cl. de ea sdx. c. oct. ad 1. prec. n. dic. G. 2. or. oct. C. P. Trin. Ves. de seq. c. præ. —
12. A. f. 2. S. Schol. V. dx. f. heri c. oct. G. C. Ves. a Cap. de seq. c. præ. et oct. — *Orcho. de seq. c. S. Jos. præ. et oct.*
13. R. f. 3. S. Henr. E. M. P. R. S. sdx. f. 19.



F E B R U A R I U S.

- Jan. 1. i. n. A mile. c. oct. G. C. Ves. a Cap. de seq. c. præ. oct. ac S. Valent. M. \* *Orch.*  
Despon. B. V. M. dx. maj. o. n. ex 23 Jan. c. S. Jose. G. C. P. B. In Ves. c. S. Jos. seq. et S. Valent.
14. A. f. 4. S. Ansg. E. C. P. R. S. dx. f. 4. huj. c. oct. et S. G. C. Ves. a Cap. de seq. c. præ. oct: ac SS. Faust. Mm. \* *Lubl. B. Veron. V. O. N. dx. f. 28. Jan. o. n. \* Orch: R. S. Henri. E. M. P. S. fdx: f. 19. Jan. o. n. Ves. de seq. c. præ: oct. ac SS. Faus. Mm.*
15. R. f. 5. S. Dorothe. V. M. P. R. P. dx. f. 6. huj. 9. 1. c. SS. Mm. pri. oct. G. C. In Ves. c. seq. et oct. \* *Lubl. Orch. A. S. Ansg. E. C. P. R. S. dx. f. 4. huj. & ut alibi. Ves. a Cap.*
16. A. 6. S. Raym. C. sdx. f. 23. Jan. c. oct. Mart. Ord. G. C. Ves. de seq. c. præ. \* *Lubl. Orch. S. Dorothe. V. M. int. P. R. P. dx. f. 6. huj. & ut alibi. Ves. a Cap.*
17. A. Sab. Oct. S. Gviliel. C. O. N. dx. Mar. Ord. G. C. In Ves. c. seq. et S. Simeonis E. M.
18. Viol. DOM. Sexag. 2. cl. de ea sdx. c. S. sine lect. Suff. C. P. T. In Ves. c. seq. Suff.
19. R. f. 2. S. Thim. E. M. sdx. f. 24. Jan. Suff. G. Mis. et Pro. p. Benef. Def. Ves. a Cap. de seq. c. præ. Suff. \* *Lubl. Orch. Raym. C. sdx. l. p. ex 23. Jan. &c. ut alibi*
20. R. f. 3. S. Ignat. E. M. sdx. f. 1. huj. Suff. G. &c. ut heri \* *Lubl. Orch. S. Thim. E. M. sdx. f. 24. Jan. &c. ut alibi.*
21. R. f. 4. S. Canut. R. M. sdx. ad lib. l. p. ex 9. huj. Suff. \* *Orch. S. Mart. V. M. sdx. l. p. f. 30. Jan. Ves. de seq. c. S. Paul. et præ.*
22. A. f. 5. Cath. S. Petr. Ant. dx. maj. o. n. c. S. Paul. G. C. P. A. In Ves. c. S. Paul. et seq.

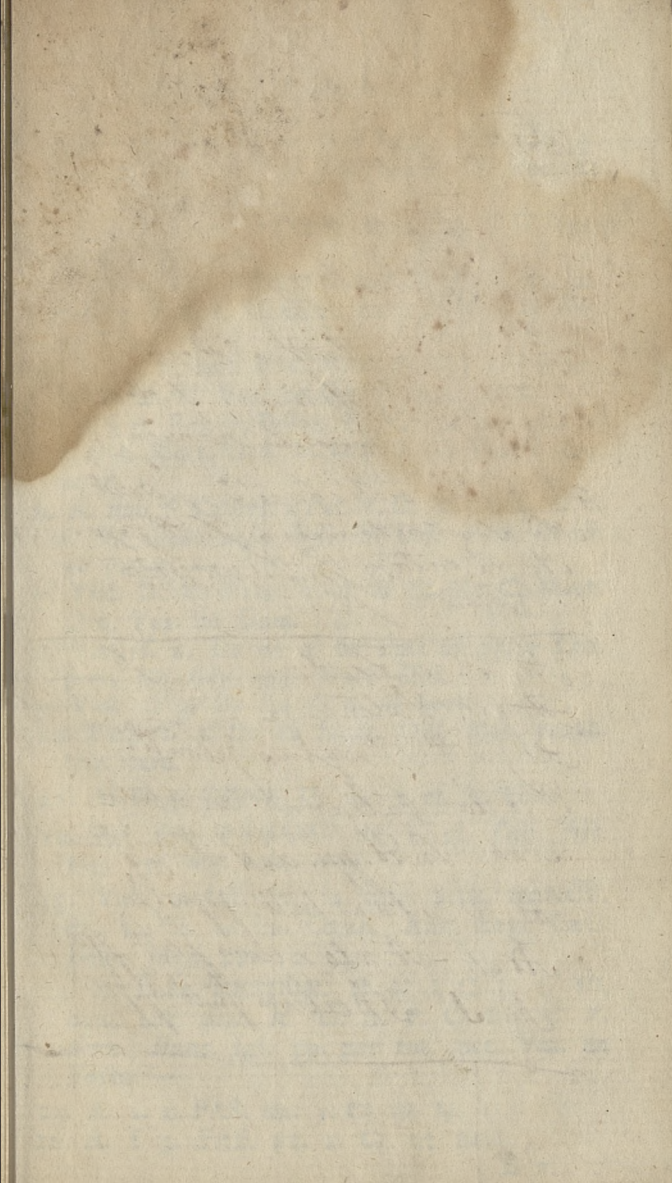
23. A. f. 6. B. Christi, V. O. N. dx. f. 18. huj  
o. n. Ves. a Cap. de f. q. c. præ. —
24. A. Sab. S. S. gf. E. C. P. R. S. dx. o. n. 9. l.  
c. Vig. In Ves. c. Dom.
25. Viol. DOM. Quinq. 2. Cl. Cinct. de Ea sdx.  
Suff. In M. 2. or. A cunct. 3. ad lib. C. P. T.  
Ves. de seq. c. præ. —
26. R. f. 2. S. Mathiæ A. dx. 2. cl. o. n. G. C.  
P. A. In Ves. c. seq.
27. A. f. 3. Com. Mens. S. M. M. n. sdx. suff.  
G. 2. or. A. cun. 3. ad lib. In Ves. suff. \* *Lubl.*  
*Orch.* S. Ignat. E. M. sdx. f. 1. huj. Suff.  
& ut alibi Post Comp. Psal. Grad. et Mat.  
B. V. M.
28. Viol. f. 4. Cin. De ea sdx. c. †. Suff. In M.  
or. n. Mar. Ord. Ves. de seq. c. præ
29. A. f. 5. Trans. 2. Corp. S. P. Aug. dx. 9.  
l. c. f. G. C. P. pp.

MARTIUS DIERUM XXXI.

1. A. f. 6. Com. Men. S. P. A. sdx. l. i. n. *Sapien.*  
9. l. c. f. Suff. G. P. pp. Ves. de seq. c. præ.  
et f. — *Leg. Decr. de obl. den. Hær. Ale-*  
*xan. VII.*
2. A. Sab. S. Helen. Imp. Vid. dx. l. i. n. *Mulier.*  
9. l. c. f. G. In Ves. c. Dom
3. Viol. DOM. 1. Quad. 1. Cl. De ea sdx. A. G.  
Suff. C. P. Quad. Ves. de seq. c. Dom.
4. A. f. 2. S. Casim. C. P. R. P. dx. 2. cl. c. f. 9.  
l. et S. Lucii. P. M. in L. et M. priv. G. C.  
In Ves. c. seq. et f. —
5. R. f. 3. Trans. S. Vence, M. int. P. R. P.

- dx. l. i. n. *Fres. deb.* 9. l. c. f. G. 2. or. f. T.  
 P. J. ul. Ev. f. Ves. a Cap. de seq. c. præ.
6. A. f. 4. IV. Temp. Nicol. Alber. E. C. f. 3.  
 huj. dx, l. i. n. Fidel. 9. l. c. f. Ves. a Cap.  
 de seq. c. præ. f. et St. Perpet. Mm.
7. A. f. 5. S. Thom. Aqui. C. E. D. dx 9. l. e.  
 f. ac St. Mm. G. C. Ves. a Cap. de seq. c.  
 præ. et f.
8. A. f. 6. IV. Temp. Joan. de Deo dx. 9. l. c. f.  
 G. Ves. a Cap. de seq. c. præ. et f.
9. A. Sab. IV. Temp. S. Franci. Vid. dx.  
 9. l. c. f. G. In Ves. c. Dom.
10. Viol. DOM. 2. Quad. 2. cl. de ea sdx.  
 Suff. C. In Mart. leg. Fes. Puri. B. V, M.  
 Ves. de seq. c. Dom.
11. A. f. 2. Purit. B. V. M. dx. maj. O. n.  
 9. l. c. f. G. 2. or. f. t. C P. Q. ul. Ev. f. *Leg.  
 Decr. de Ref. Regul.* In Ves. c. seq. et f.
12. A. f. 3. S. Greg. P. C. E. D. dx. 9. l. c. f.  
 G. C. Ves. a Cap. de seq. c. præ. et f.
13. R. f. 4. Com. OO. SS. quor. Reliq. &c. dx. 9.  
 l. c. f. G. C. Ves. de seq. c. præ. et f. —
14. R. f. 5. Comme. Pass. D. N. J. C. dx. maj.  
 9. l. c. f. G. C. P. de †. In Ves. c. f.
15. R. f. 6. Fes. SS. Spin. Cor. D. N. J. C. dx.  
 maj. 9. l. c. f. G. C. P. de †. In Ves. c. seq.  
 et f.
16. A. Sab. Fes. Matern. B. V. M. dx. maj. 9. l.  
 c. f. G. C. P. B. In Ves. c. Dom.
17. DOM. 3. Quad. 2. cl. de ea sdx. Suff. C. Ves.  
 de seq. c. Dom. —
18. A. f. 2. S. Gabr. Arch. dx. 2. Cl. 8. et 9.  
 l. jung. 9. l. c. f. G. C. Ves. de seq. c. præ.  
 et f.

19. A. f. 3. S. Josep. C. S. B. V. M. dx. 1. Cl. O.  
n. 8. et 9. le. jung. 9. l. c. f. G. tm. 2. or.  
f. t. P. Q. ul. Ev. f. In Ves. c. seq. et f.
20. A. f. 5. S. Patri. U. C. O. N. dx. f. 17. huj.  
9. l. c. f. G. Ves. a Cap. de seq. c. præ. et f.
21. A. f. 5. S. Bened. Ab. dx. 9. l. c. f. G. Ves:  
de seq. c. præ. et f. —
22. A. f. 6. Fes. Lan. et Clav. D. N. J. C.  
dx. maj. 9. l. c. f. G. C. P. †. In Ves. c. seq.  
et f.
23. A. Sab. S. Cath: Vast: P R S. dx. l. 1. n.  
de Virgi: r. n. 9. l. c. f. In Ves. c. Dom.
24. Viol. DOM. 4. Quad. Cinctu. De Ea fdx.  
2. cl. Suff: C. P. Q. Ves. de seq. c. præ.
25. A. f. 2. ANNUNT. B. V. M. dx. 2. cl.  
O. n. 9. l. c. f. A. G. B. P. 9. l. c. f. G. C. P.  
B. ul. Ev. f. In Ves. c. seq. et f.
26. R. f. 3. 40. Mm. fdx. f. 10. huj. 9. l. c. f.  
Suff. G. In Ves. c. f. Suff.
27. Viol. f. 4. De ea fdx. c. †. Suff. — \* *Orch.*  
S. Canut. R. M. fdx. f. 9. Febr. 9. l. c. f. Suff.  
*Post Comp. Psal. Grad. Mat. B. V. M.*
28. Viol. f. 5. De Ea c. †. Suff: Ves: de seq.  
c. f. —
29. R. f. 6. Fes. 5. Vulne. D. N. J. C. dx. maj.  
9. l. c. f. G. C. P. de †. In Ves. c. f. *Post.*  
*Com. Mat. B. V. M.*
30. Viol. Sab. De Ea fdx. Suff. c. †. Ves. a Cap.  
de Dom. Suff. cess. usq. ad Fes. SS. Trin.  
Ante Ves. teg. Cru. velo Viol. aut cons. n.  
aut. nig. aut rub.
31. Viol. DOM. Pass. 1. Cl. de Ea fdx. O. de  
Psal. et. pp. C. P. de †. et dic. ad f. 5. Cæn.  
D. etiam in Mis. SS. et Vot. n. hab. pp. —  
In Ves: c. seq.



Pro Mense Mayo

Missa absolute.

Ad S. Theclam fuit. p̄pria et p̄piti.

Pro Sta S. Jutta. t̄rd. p̄p.

Ad S. Mariam. Voliva

Pro Sta Josephi Hamung.

Pro aa Michaelis p̄mitt.

Ad S. Antonium fuit. p̄p.

Ad Beatum fuit. p̄p̄ria

Ad fuit. filii nata.

---

Ad S. Theclam. — Junis

Ad S. Valentini —

Ad fuit. Virginis p̄mitt.

Pro aa Juliano cantata.

Pro fuit. p̄p. ad S. Bonifacii.

Ad Beatum fuit. p̄p̄ria

Ad S. Antonium fuit. p̄p.

Ad S. Theclam fuit. p̄p̄ria.

---

## APRILIS DIERUM XXX.

1. A. f. 2. Com. Men. S. P. Aug. fdx. o. n. 9.  
l. c. f. Mis. et Pro. pro. Benef. G. Ves. de  
seq. c. præ. et f.
2. A. 3. S. Fran. de Pau. C. dx. 9. l. c. f. G. Ves.  
de seq. c. præ.
3. R. f. 4. Fest. Pret. Sang. D. N. J. C. dx.  
maj. 9. l. c. f. G. C. P. de †. In Ves. c. seq.  
et f.
4. A. f. 5. S. Isid. E. C. E. D. dx. 9. l. c. f. Mart.  
Mob. G. C. Ves. de seq. c. præ. et f.
5. A. f. 6. Fes. 7. Dolor. B. V. M. dx. maj. 9.  
l. c. f. Mart. Ord. G. C. P. B. In Ves. c. seq.  
et f.
6. A. Sab. S. Cathar. a Pal. V. O. N. dx. 9. l. c.  
f. In Chor. cefs. Off. B. Def. Psal. Grad.  
et Penit. —
7. Viol. DOM. Palm. 1. cl. de Ea fdx. C, Mart.  
Ord. Ves. de Dom.
8. Viol. f. 2. De ea o. de Psal. et pp. a Lau.  
prec. dic. flex. gen. Mart. Ord.
9. Viol. f. 3. De Ea O. n. ut heri.
10. Viol. f. 4. De ea Mart. Ord. Mat. teneb.  
hor. tard.
11. A. fo 5. CÆNA. D. dx. 1. cl. A. G.
12. Nig. f. 6. PARASC. dx. 1. cl. Cru. Alt.  
teg. vel. nig. sum. man.
13. Viol. in Off. A. In Mis. SAB. SANCT.  
dx. 1. Cl. in fin. Comp. Ana. Regi. Cæli.  
Bene. Men. pp.
14. A. Dom. RESURR. D. N. J. C. dx. 1. Cl.  
cum, oct. priv. A. G. B. P. G. seq. C. P.  
Com. Hanc. igi. pp. per tot. oct. Ves. de  
Festo. —
15. A. f. 2. PAS. dx. 1. Cl. O. N.
16. A. f. 3. PAS. dx. 1. Cl. ut heri.

A P R I L I S.

17. A. f. 4. De oct. fdx. O. n. c. S. Aniceti.  
P. M.
18. A. f. 5. De oct. fdx. &c.
19. A. f. 6. De oct. fdx. &c.
20. A. Sab. De oct. fdx. In M. G. Ves. dup. ut  
not. in Brev. Ben. sin. Allel. *Ad Cæn. Ben.  
men. com.*
21. A. DOM. in Albis. 1. Cl. dx. O. n. 1.  
p. Pas. Conf. S. Thecl. G. C. P. P. sin.  
Com. et dic. quæ. usq. ad Ascen. et in fest.  
quæ. car. pp. In Ves. c. seq.
22. R. f. 2. SS. Soter. et Cai. PP. Mm. fdx.  
l. 1. n. Inci huj. f. c. † G. Ves: de seq:  
c. nul:
23. R: f: 3: S: Adal: E: M: dx: 1: Cl: cum  
oct: G: C: In Ves: c: seq:
24. R: f: 4: S: Fid: a Sig: M: dx: c: oct: G:  
C: Ves: de seq: c: præ:
25. R: f: 5: S: Mar: Ev: dx: 2: cl: o: n: Mar:  
Ord. *Hod. dic. Lit. de OO. SS. cum su. pre.  
flex. gen. G, C, P. Ap. Ves. de seq. c. præ.*
26. A. f. 6. Fest. B. V. M. de Bon. Cons. dx. 2.  
Cl. G. C. P: B. In Ves. c. seq.
27. R. sab. SS. Clet. et Marcel. PP. Mm. fdx.  
c. octav. Mart. Ord. G. C. Ves. de seq. c.  
Dom. præ, oct. et. S. Vit: M.
28. A. DOM. 2. p. Pas: Cinctu: SS. Sepul:  
D. N. J. C. dx: o. n. 9. l. c. D. oct: ac S. G.  
C. In Ves: c. seq: Dom: et oct:
29. R. f. 2. S. Petr: M. dx: c. oct: G. C. Ves:  
a Cap: de seq: c. præ: — *Leg: Decr: de  
Recep: et Profess:*
30. R. f. 3. Oct: S. Adalb: E. M. dx: G. C. Ves:  
de seq: c. præ.



Mensis Julii. Ch. absolute

Pro aa Juliana.

Ad Intt. Sponsorum

Ad Intt. . . . .

Ad Beatam Intt. Ther.

Pro Anima Juliane.

Ad Intt. Ther. ap. Trinit.

Ad Intt. inf. Marian.

Ad Intt. Helens. v. Incipit trig.

Ad S. Antonium In. Ad.

Pro aa Ad Intt. senis devot.

Pro abas Josephi v.

Pro aa Simeonis ff. 2.

Ad S. Antonium Intt. pp.

Ad Beatam Intt. pp.

Ad S. Theclam Intt. pp. ex Julis

Ad S. Theclam Intt. pp.

Ad Beatam Intt. Mariano

Ad Intt. Santis.

Ad Intt. Etiani Intt. Beat.

~~Ad Beatam Intt. Beat.~~

Missa absolute

Continua. Per

Ad S. Thaddeum

proaa Casimiro. Domin.

Ad S. Augustinum

Ad Beatum Gutt. pp.

Ad S. Theclam Gutt. pp.

868 Ad S. Antonium Gutt. pp.

Ad Beatum Gutt. pp.

Ad Beatum Gutt. Josepho.

Ad S. Theclam pro a. b. u.

Ad S. Thecl. pro a. b. u. S. p.

Ad Gutt. Josephi filii.

Ad S. Antonium Gutt. pp.

~~Ad S. Theclam Gutt. pp.~~

~~Ad S. Antonium Gutt. pp.~~

~~Ad Beatum Gutt. pp.~~

~~Ad S. Theclam.~~

Ad S. Antonium Gutt. pp.

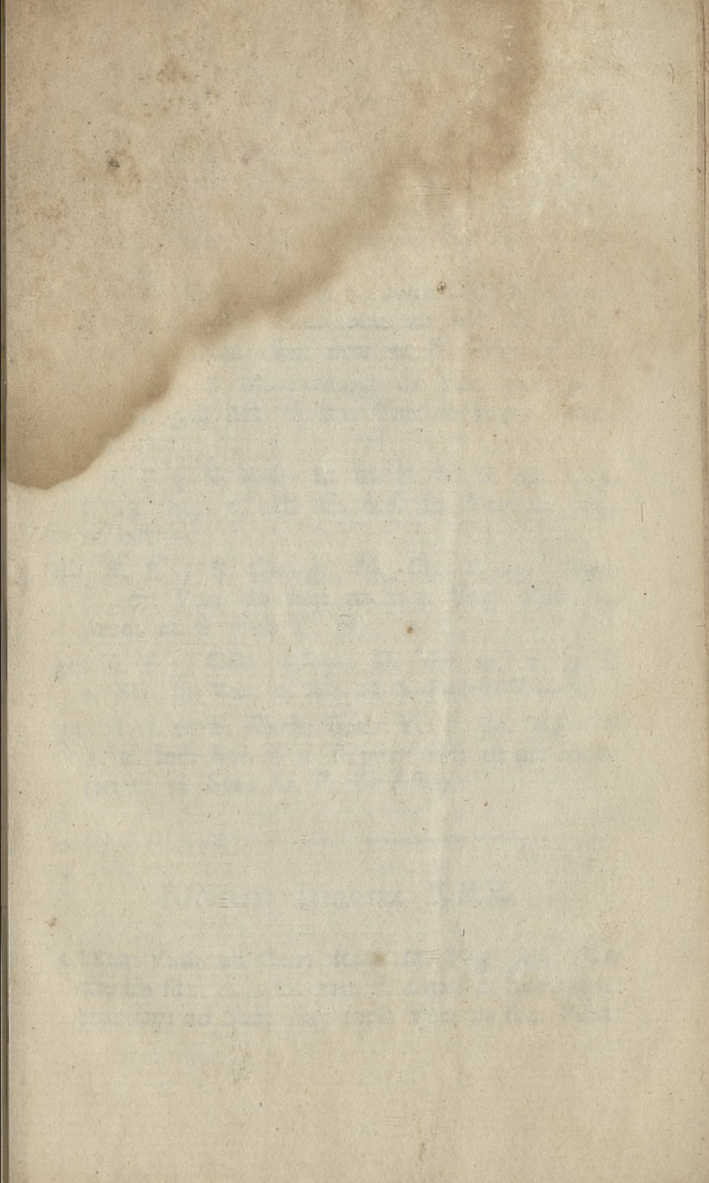
---

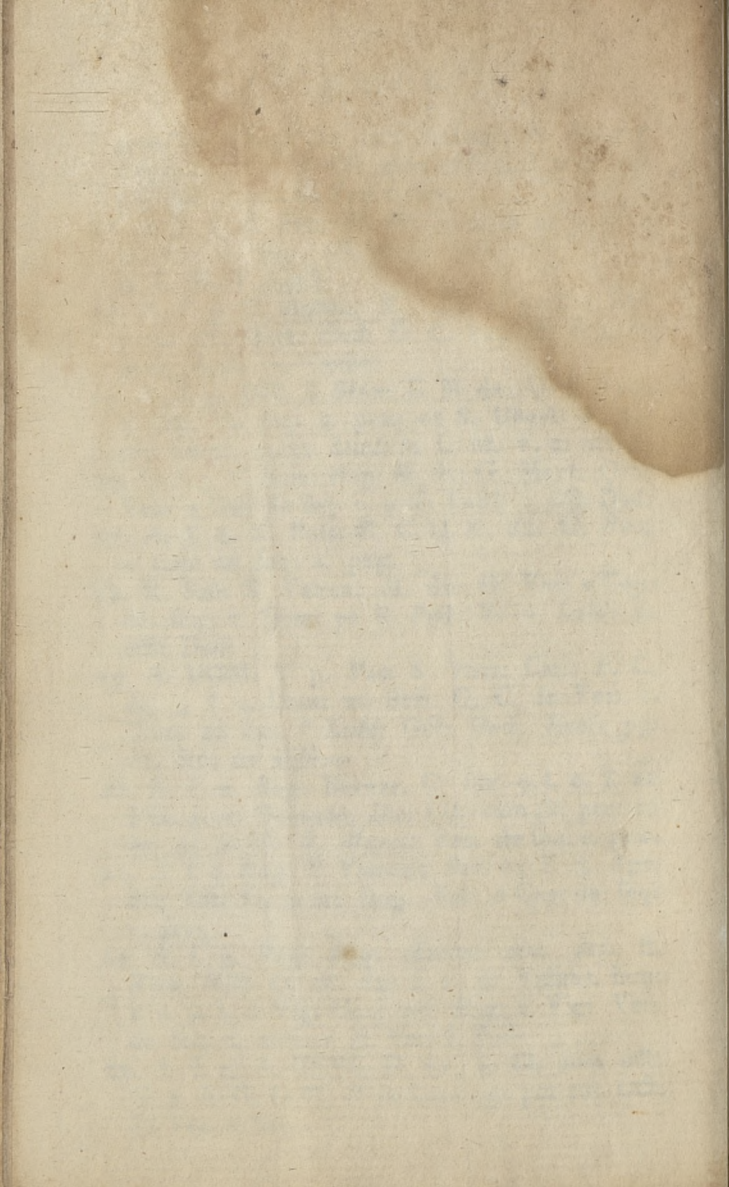
# M A J U S DIERUM XXXI.

1. R. f. 4. SS. Philip: et Jac: Ap: dx: 2. Cl: l. 1. n. ex Dai: 4. p. Pas: G. C. P. Ap: In Ves: c. seq: et S. Sigis: R. M. \* *Ciech: Vesp: de seq: c. præ: tm.*
2. A. f. 5. S. Athan: E. C. E. D. dx: 9. l. c. Si ex 3. una. \* *Ciech: R. Sigism: R. M. Tit: Eccl: Cath: dx: 1. Cl: G. C. P. P. In Ves: c. seq:*
3. A. f. 6. Inven: S. † dx: 2. cl. 9. l. c. SS. Alexan: Mm: in L. et M. priv: tm: Mart: Ord: G. C. P. † Ves: de seq: c. præ:
4. A. Sab: S. M. MONI: Vid. dx: 2. cl: cum oct: Mart: Ord: G. C. P. P. In Ves: c. seq: et Dom:
5. A. DOM. 3. p. Pas: Patro: S. Joseph: dx: 2. cl. 9. l. c. Dom: G. C. In Ves: c. seq: et Dom:
6. A. f. 2. S. Joan: ant: por: Lat: dx: maj. l. 1. n. ex heri c. oct: G. C. P. A. Ves: de seq: c. præ: tm.
7. A. f. 3. Conv: S. P. Aug: dx: 2. cl: f. 5. huj. O. n. G. C. P. pp: Ves: de seq: c. prae:
8. R. f. 4. S. STAN: E. M. dx: 1. cl: cum oct: G. C. In Ves: c. seq:
9. A. f. 5. S. Greg: Naz: E. C. E. D. dx. c. octavar. G. C. Ves. de seq: c. prae: *8var et SS. Gord: Mm.*
10. A. f. 6. App: S. Mich: Arch: dx: maj. f. 8. huj. o. n. 9. l. c. SS. Mm. pri: *8var G. C. In Ves: c. seq: et oct:*
11. A. Sab: Oct: S. M. Mon: dx: G. C. In Ves: c. Dom: et SS. Mm: Ner: et Achil: pro simp: ubique.
12. A. DOM: IV. p. Pas: De Ea sdx: 9. l. c. SS. Mm: et oct: G. C. P. P. Ves: de seq: c.

M A J U S.

- prae: SS. Mm: et oct: \* *Lubl*: A. Dedic:  
 Eccl: pp dx. 1. Cl: cum oct: 9. l. c. Dom:  
 per qm: G. C. In Ves: c. seq.
13. R. f. 2. S. Flor: M. dx: maj. o. n. c. oct:  
 In Ves: c. seq. oct: et S. Bonif: M. \* *Lubl*:  
 in L. M. V. c. oct:
14. A. f. 3. S. Anton: E. C. sdx: 9. l. c. Sti-  
 prius oct: Mart: Ord: G. C. Ves: de seq: c.  
 prae: *Lubl*: c. Dedic:
15. R. f. 4. Oct: S Stan: E. M. dx: G. C. Ves:  
 a Cap: de seq: c. prae: et S. Ubald: E. C.  
 pro simpl: ubiq: *Lubl*: in L. M. V. c. oct:
16. R. f. 5. S. Joan: Nep: M. dx: G. Mart: Ord:  
 Ves: a Cap: de seq: c. prae: *Lubl*: c. oct: Ded:
17. A. f. 6. S. Pois: E. C. O. N. dx: G. Ves:  
 a Cap: de seq: c. prae.
18. R. Sab: S. Venan: M. dx: G. Ves: a Cap:  
 de seq: c. Dom: et S. Pud: V. — *Lubl*: c.  
 oct: Ded:
19. A. DOM: V. p. Pas: S. Patr: Cæl: P. C.  
 dx: 9. l. c. Dom: ac Stæ. G. C. In Ves: c.  
 Dom: et seq: \* *Lubl*: Oct: Ded: Eccl: pp:  
 dx. &c: ut alibi.—
20. A. f. 2. Rog: Bernar. C: sdx 9. l. c. f. et  
 † G. 3. or: Concede: *Dic*: *Lit*: cum *su*: pre: et  
 or: ut in die S. Marci. Ves: de seq: c. prae.
21. A. f. 3. Rog: S. Vincent: Fer: dx. f. 5. Apr:  
 dic: *Lit*: G. 2. or: Rog: Ves: a Cap. de seq:  
 c. prae.
22. A. f. 4. Rog: *Vig*: *Ascen*: *sin*: *jej*: B.  
 Ritæ Vid: O. N. dx: l. 1. n. Viduas. hon:  
 r. n. 9. l. c. *Vig*: G: 3. or: Rog: 2. *Vig*: Ves.  
 de seq: c. null:— A Ves: J. P.—
23. A. f. 5. ASCENS. D. dx: 1. Cl. cum oct:  
 O. n. A. G. G. C. P; et Com: pp: per tot. Oct:  
 In Ves: c. seq.





M A I U S.

24. A. f. 6. S. Pasch: Bayl: C. dx. e. oct: G.  
 Ves: a Cap: de seq: c. prae: oct: sc: S. Urba:  
 P. M.
25. A. Sab: S. Grego: P. VII. C. dx: 9. l. c.  
 Sti. pri: oct: G. &c. Ves: a Cap: de seq: c.  
 prae. Dom: oct: ac S. Eleuth. P. M. \* Cras.  
 Ilcus. Tran: Alm. Dom. B. V. M. quoad  
 Popul:
26. A. DOM: IV. p. Pas. Cinctur. S. Philip: Ner:  
 C. dx. 9. l. c. Dom: oct: ac Sti. G. C. In  
 Ves: c. Dom: seq: oct: et S. Ioan: P. M.
27. A. f. 2. S. Mar: Magd: de Paz: sdx. 9. l.  
 c. Sti. pri: oct: G. &c. Ves: de seq: c. prae.  
 oct: —
28. R. f. 3. S. Eric: R. M. P. R. S. dx. 1. p.  
 f. 18. huj. c. oct: G. &c. In Ves: c. seq:  
 et oct: —
29. R. f. 4. S. Georg: M. fdx: f. 23. Apr:  
 c. oct: Ves: de seq: ut in 1. Ves: Fest: c.  
 prae: et S. Fel: P. M.
30. A. f. 5. Oct: Ascen: D. dx: o. n. 9. l.  
 c. Sti: In Ves: c. seq: et S. Petro: V.—
31. A. f. 6. S. Cath: Sen: V. f. 30. Apr: l.  
 1. n. Inc: hui. f. c. f. per: ant: et or: Dom:  
 prae: et Stae G. P. de Ascen:

---

JUNIUS DIERUM XXX.

1. Sab: Viol: ad Cær: R. i. M. Vig: jej: Pass:  
 De Ea fdx: o. n. G. tm: P. Com: et hanc igit:  
 pp: usq: ad Sab: seq: incl: Ves: de fes: Pent:

- Hod: et peroct: n. die: M. Vot. et Req: priv:*  
*Ben. men: pp. —*
2. R. DOM: PENT: dx: 1. cl: cum oct priv:  
 A. G. B. P. C. C: P. ut heri Ves: not.
  3. R. f. 2. PENT: dx: 1. Cl: &c.
  4. R. f. 4. PENT: dx: 1. Cl: &c. ut heri.
  5. R. f. 4. IV. Temp: de oct: fdx: G. 2. or. Eccl:  
 v. pro Pp: &c.
  6. R. f. 5. De oct: fdx: &c.
  7. R. f. 6. IV. Tem: de oct: fdx: o. n.
  8. R. Sab. IV. Tem: De inf: oct: fdx: Mar: Mob:  
 G. in fin: seq: n. add: allel: &c: Ves: de seq:  
 c. Dom: tm: ad Cæn. Ben. Men. com:
  9. A. DOM. 1. p. Pent. Fest. SS. Trin. dx. 2.  
 cl. 9. l. c. Dom. ac SS. Prim. Mm. in L. et  
 M. priv. tm. G. C. P. T. ad 1. add. Psal.  
*Quicumq.* In Ves. c. Dom. et seq. \* *Cras.*  
 Idem Tit. Eccl. pp. dx. 1. cl. cum oct. 9.  
 l. c. Dom. &c. ut alibi. —
  10. A. f. 2. S. Marg. Scot. R. fdx. l. 1. n. de  
 scr. r. n. Suff. G. Mis. et Process. pro Benef.  
 Def. Ves. de seq. c. prae. — *Cras* in L.  
 M. et V. c. oct. C. —
  11. R. f. 3. S. Barnab. Ap. dx. maj. o. n. G.  
 C. P. A. Mart. Ord. Ves. de seq. c. prae  
 Noct. *Cras.* c. Ded.
  12. A. f. 4. S. Joan. a S. Facun. C. O. N. dx. 2.  
 cl. cum oct. o. n. 9. l. c. SS. Basilid. Mm.  
 in. L. et M. priv. tm C. Ves. de seq. c.  
 prae. A Ves. J. P.
  13. A. f. 5. Sole. SS. CORP. C. D. N. dx. 1.  
 cl. cum oct. A. G. G. C. P. fol. de Nativ.  
*per tot. oct.* In Ves. c. seq. —



- D. Sawornieki stanat. -

№ 19. Na oley do datarni pro Julio.

Dla p. Craynowslii 10. r. p.

JUNIUS.

14. A. f. 6. S. Basil. E. C. E. D. dx. c. 8var G, &c. ut her, Ves, a Cap. de seq. c. præ. oct, et SS. Viti. Mm. — Cras. c. oct. Ded.
15. R. Sab. S. AEschil, E. M. P.R. S. dx. 9. l. c. SS. M. pri. 8var. In Ves, c. seq. et 8var Cras. in L. M. V. c. oct.
16. A. DOM. 2. p. Pent. De Ea fdx. o. n. et Inf. oct. c. octav. G. 2. or. oct, &c. In Ves. c. oct. S. Joan, \* A. Oct. SS. Trin. dx. l. 1. n. de scr. v. ex. octav. et fes. 9. l. c. Dom &c. ut alibi, —
17. A. f. 2. De oct. fdx. G. 2. or. Conced. 3. Eccl. v. pro Pp. In Ves. c. oct. et SS. Mar. Mm. —
18. A. f. 3. De oct. fdx. c. oct. SS. Mm. sin. lect. Ves. de seq. c. oct et SS. Mm. Gerv. &c.
19. A. f. 4. Oct. S. Joan. a S. Fa dx. 9. l. c. SS. Mm. pri. oct. G. &c. Ves. de seq. c. præ: et S. Silv. P. M.
20. A. f. 5. Oct. SS. Corp. C. dx. o. n. c. sin. lec. Stj. Ves. de oct. sin. com.
21. A. f. 6. SS. Cord. JESU. dx. maj. o. n. Mart. Ord. G. C. P. † Leg. Decr. de Celebr. Mis. In Ves. c. seq. et S. Paul. E. C.
22. A. Sab. Vig. B. Phil. a Pla. C. O. N. dx. 9. l. c. Vig. et S. G. In Ves. c. Dom.
23. Vir. DOM. 3. p. Pent. De Ea fdx. Cinctur. SUFF. G. C. P. T. Ves. de seq. c. nul. \* Crac. A. Ded. Eccl. Cath. dx. 2. cl. o. n. 9. l. c. Dom. G. C. P. T. ul. Ey. Dom. Ves. de seq. c. præ. tm. A. Ves. J. P.
24. A. f. 2. Nativ. S. Joan. Bap. dx. 1. cl. cum oct. A. G. G. tm. Mart. Ord. In Ves. c. seq. —
25. A. f. 3. S. Guliel. Ab. dx. l. not. c. oct. G. Ves. a Cap. de seq. c. præ. et oct.

# J U N I U S.

26. R. f. 4. SS. Joan. Mm. dx. o. n. c. oct.  
 G. Ves. a Cap. de seq. c. præ. et oct.
27. A. f. 5. B. Clem. C. O. N. f. 8. Apri. dx.  
 o. n. c. oct. G. In Ves. c. seq. —
28. A. f. 6. Vig. jej. S. Leon. P. C. f. dx. 9. l.  
 c. Vig. pri. oct. Ves. de seq. c. OO, SS.  
 Ap. tm. —
29. † R. Sab. SS. PETRI. et PAULI Ap. dx.  
 l. cl. c. oct. A. G. c. OO. SS: Ap. G. C.  
 P. A. per tot. oct. In Ves. c. OO. SS. Ap.  
 et Dom.
30. R. DOM. 4. p. Pent. Com. S. Paul. Ap.  
 dx. 9. l. c. Dom. pri. S. Petri et oct. Ves.  
 a Cap. de seq. c. præ. et Dom.

## JULIUS DIERUM XXXI.

1. A. f. 2. Oct. S. Joan. Bapt. dx. l. r. n. de  
 scr. 2 pp. 3 ex 4 die inf oct. G. C. P.  
 A. Ves. de seq. c. præ. oct. SS. Ap. et SS.  
 Process. Mm. —
2. A. f. 3. Visit. B. V. M. dx. maj. o. n. 9.  
 l. c. SS. Mm. pri. oct. G. C. P. B. In Ves.  
 c. seq. \* *Ciech*. Idem Tit. Eccl. pp. dx. 1:  
 Cl. per qm. G. C. P. B. *nil de simplici hod.*  
 In Ves. c. seq. tm. —
3. A. f. 4. Trans. S. M. Moni. dx. f. 9. Apri.  
 c. oct. G. &c, Ves. a Cap. de seq. c. præ.  
 et oct.
4. A. f. 5. S. Josep. Cala. C. dx. c. oct. G. &c  
 Ves. a Cap. de seq. c. præ. et oct.
5. A. f. 6. B. Andre. C. O. N. dx. f. 11. April.  
 c. oct. Ves. a Cap. de seq. c. præ.

Dlasp. Cray. 16 p. 10

Dlasp. Cray. 16 p. 10  
13

Missa ad affol vendum?

~~Ad G. D. Janit. em. D. D.~~

~~Ad G. D. Infim. Mariana.~~

~~Ad G. D. B. D. D.~~

~~Pro rebus iust. caritatis.~~

~~Ad G. D. Helene — 3.~~

~~Pro aa Jacobe p. 1. g. 15.~~

~~Pro aa Eva du. Miss. 11/2.~~

~~Ad G. D. Barbar. B.~~

~~Ad G. D. Christiani G. D.~~

~~Ad etiam G. D.~~

~~Ad Beatam G. D. Mariani.~~

6. R. Sab. Oct. SS. Ap. dx. Mart. Ord. Defun.  
G. &c Ves. de seq. c. Dom. tm. ant. *Montes* &c.
7. A. DOM. 5. p. Pent. S. Joan. Dukla. C.  
P. R. P. dx. 1. Cl. l. 1. n. *Beatus* 9. l. c.  
Dom. G. C. P. T. In Ves. c. Dom. et seq.  
Post Bene. Ves. Def. dx. Psal. Laud. or.  
pp. &c. —
8. A. f. 2. S. Elisabeth. R. Port. Vid. fdx. o. n.  
Suff. G. Anni. Ord. p. abus Benef. tot. off.  
dx. Psal. De prof. Mis. Stat. Ves. de seq.  
c. præ. — *Ciech* Ves. de oct. - Visit. B. V.  
M. c. præ.
9. A. f. 3. SS. Patro. R. S. dx. o. n. G. In Ves.  
c. seq. \* *Ciech*. Oct. Visit. B. V. M. dx. &c.  
ut alibi. —
10. R. f. 4. 7. Frum. Mm. fdx. l. 1. n. Inc.  
ex Dom. præ. Suff. G. Ves. de seq. c. præ.  
et S. Pii P. M. *Ciech*. de suo.
11. A. f. 5. Leon. P. C. E. D. dx. f. 12. Apri.  
o. n. 9. l. c. Sti. G. C. Ves. a Cap. de seq.  
c. præ. et SS. Nabor. Mm. \* *Ciech*. SS. Patro.  
R. S. dx. f. 9. &c. ut alibi.
12. A. f. 6. S. Joan. Gval. Ab. dx. 9. l. c.  
SS. Mm. G. Ves. a Cap. de seq. c. præ. et  
S. Anaclet. P. M. pro simpl. ubique *Cras*.  
V. de seq.
13. R. Sab. S. Marg. V. M. dx. 9. l. c. Sti.  
Ves. a Cap. de seq. c. præ. Dom. et Sti. \*  
Idem. Pat. Eccl. dx. 1. Cl. l. 1. n. Confiteb.  
r. n. 9. l. c. Sti. G. 2. or. Sti. in M. pri.  
et L. tm. Ves. de seq. c. præ. et Dom. —
14. A. DOM. VI. p. Pent. S. Bonave. E. C.  
E. D. dx. o. n. 9. f. c. Dom. G. C. P. T.

JULIUS.

ul Ev. Dom. Ves. de seq c. præ Dom. et  
S. David. Ab. Cras. Orch. Lubl. Ves. de  
seq. c. Dom. tm. \* Craco. A. Ded. Eccl. pp.  
dx. i. Cl. cum oct. o n. 9. l. c. Dom. G.  
C. per. tot. oct. et com. In Ves. c. seq. et  
Dom tm —

15. R. f. 2. Divi. SS. Ap dx. maj. o. n. 9. l.  
c. S. G. 3. or. pro grat. act. C. P. Ap.  
Ves. de seq. c. præ. et SS. Andr. Mm. \*  
Cras. Orch. Lubl. Ide. Tit. Eccl. Cath. dx.  
1. Cl. o. n. In M. G. 2. or. pro grat. act.  
C. P. A. In Ves. c. seq. tm. Leg. Decr. de  
Apost. et Eject. Crac. c. Ded.
16. A. f. 3. Comm. B. V. M. de Mon. Carm.  
dx. maj. G. C. P. B. 9. l. c. SS. Mm. ex  
2. una. In Ves. c. seq. Crac. in L. M. V.  
c. oct.
17. A. f. 4. S. Alex. C. fdx. Suff. G. Ves.  
de seq. c. præ. et SS. Sym. Mm. Crac. in  
L. M. et Ves. c. oct. prec. ad 2. n. dic.
18. A. f. 5. B. Simo de Lip. C. P. R. P. dx.  
9 l. c. SS. Mm. G. Ves. a Cap. de seq. c.  
præ. — Crac. in L. M. et V. Com. oct. C.
19. A. f. 6. S. Vinc. a Paul. C. dx. G. Ves.  
a Cap. de seq. c. præ. Crac. c. oct. Ded. C. —
20. A. Sab. B. Cesla. C. P. R. P. dx. G. Ves.  
a Cap. de seq. c. præ. Dom. et S. Prax.  
V. M. Crac. Ves. a Cap. de oct: &c. ut  
alibi —
21. A. DOM. 7. p. Pent. (Conf. S. Thec.)  
S. Camill. dx. f. 18. huj. 9. l. et. c. Dom.  
ac Stæ. G. P. T. Ves. a Cap. de seq. c.  
præ. et Dom. \* Crac. oct. Ded. Eccl. pp.  
dx. O. n. 9. l. c. Dom. et Stæ &c. ut alibi. —
22. A. f. 2. S. M. Magd. dx. o. n. G. C. Ves.  
a Cap. de seq. c. præ. et S. Libo. E. C.



Sta p. Przegaj 2. p. 16. -

z Off. do Wiktora o 9. god. i put.

Pejczy. -

24. Julij baptisari infan<sup>tem</sup> ex aqua  
solum sine stannam Julianna.

Contua absolute.  
da Franispa  
Ad S. Martinum.

# JULIUS.

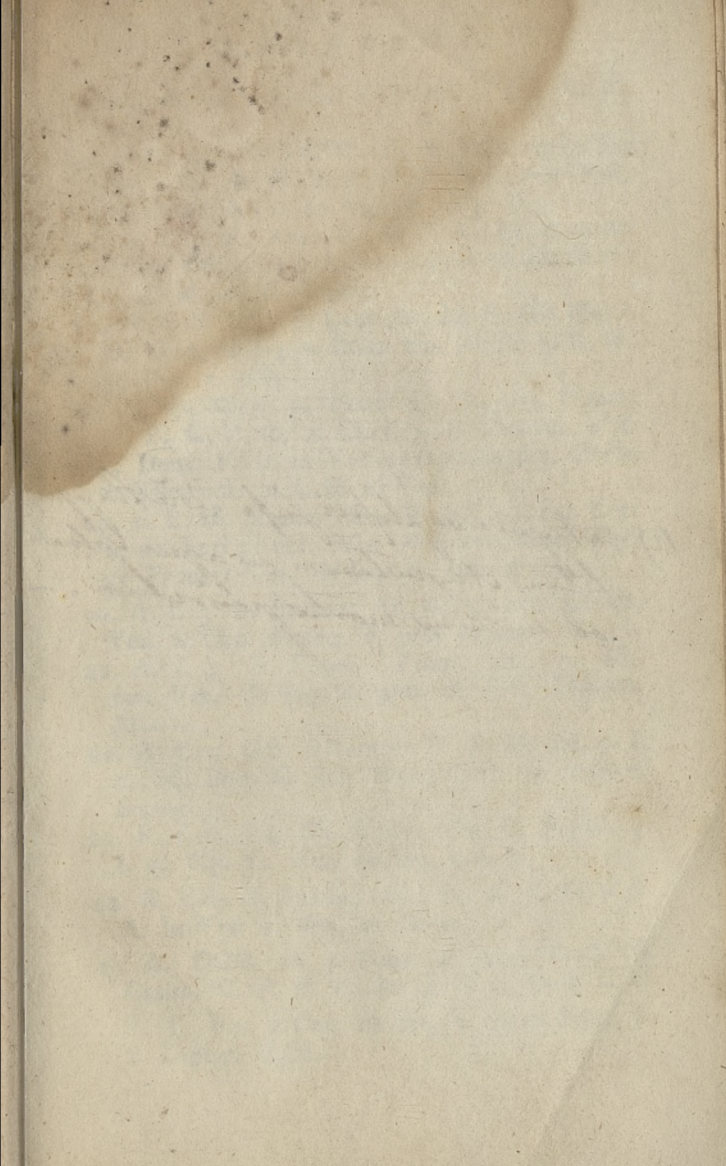
23. R. f. 3. S. Apol. E. M. dx. c. Sti. Mart. Ord.  
G. Ves. a Cap. de seq. c. præ. et S. Chris.  
V. M.
24. A. f. 4. Vig. B. Anto: Tur. C. O. N. dx.  
9. l. c. Vig. et Stæ, G. Ves. de seq. c. præ. tm.
25. R. f. 5. S. Jacob. Ap. dx. 2. cl. o. n. c.  
S. Chr's. M. in L. et M. priv. tm. G. C. P.  
A. In Ves. c. seq.
26. A. f. 6. S. Annæ M. B. V. M. dx. maj. G.  
In Ves. c. seq. et S. Pan. M. —
27. A. Sab. S. Ansel. E. C. E. D. dx. f. 21. April.  
o. n. 9. l. c. Sti. G. C. Ves. de seq. c. Dom.  
tm. —
28. A. DOM. 8. p. Pent. (Cinct.) S. Cuneg.  
V. dx. 1. Cl. o. n. 9. l. c. Dom. A. G. G.  
C. P. T. In Ves. c. seq. et Dom.
29. R. f. 2. S. Olav. R. M. P. R. S. dx. 9. l. c.  
SS. Felici Mm. G. Ves. a Cap. de seq. c. præ.  
et SS. Abdon. Mm. —
30. A. f. 3. S. Hiero. Æmil. dx. f. 20. huj.  
9. l. c. SS. Mm. G. Ves. a Cap. de seq.  
c. præ.
31. A. f. 4. S. Ignat. C. dx. G. Ves. de seq.  
c. S. Paul. præ. et SS. Machab. Mm.
- 

## AUGUSTUS DIERUM XXXI.

1. A. f. 5. S. Petr: Ad Vin: dx. maj. O. n. 9.  
l. c. SS. Mm. pri. S. Paul. G. C. P. A. In  
Ves: c. S. Paul: seq: S. Steph: P. M. et  
S. Cath: Vast V.
2. R. f. 6. S. Hel: Vid: M. P. R. S. dx. f.  
31. Jul: 9. l. c. S. Step: et Stæ G. In Ves:  
c. seq.

AUGUSTUS.

3. R. Sab: Inv: Step: Pro: M. fdx. Suff: G. Ves: de seq. C. Dnicæ et præ.
4. A. DOM. 9. p. Pent. 1. Aug: S. Domi: C. dx. 9. l. c. Dom. G. C. P. T. Ves: de seq: c. præ. et Dom.
5. A. f. 2. Fest. B. V. M. ad Niv. dx. maj. O. n. G. C. P. B. Ves. de seq: c. præ. et SS. Xyft. Mm.
6. A. f. 3. Trans: D. N. J. C. dx. maj. 9. l. c. SS. Mm. G. C. P. fol: N. D. In Ves: c. seq. et S. Donat. M. E. —
7. A. f. 4. S. Cajet. C, dx. 9. l. c. Sti: G. In Ves. C. seq.
8. R. f. 5. SS. Cyr: et Soc: Mm. fdx. Suff: G. Ves. de seq. c. præ et S. Rom: M. —
9. R. f. 6. Vig: S. AEmid: E. M. dx. 9. l. c. Vig. ac Sti G. Ves. de seq: c. præ.
10. R. Sab. S. Laur. dx. 2. cl. cum oct: O. n. G. tm. In Ves: c. D. ant. Ego in altis: &c. et S. Henri: Imp: C. l. p. cras ex 15. Jul. pro Simp. ubiq. —
11. R. DOM. 10. p. Pent. 2. Aug: De Ea fdx. 9. l. c. Sti: pri: oct. G. C. P. Tri: Ves. de seq: c. Dom. oct. et S. Henr: Orch: Ded: Eccl. pp. dx. 1. Cl. cum. oct. per. qm. G. C. In Ves: c. Stæ et Dom:
12. A. f. 2. S. Clar. V. dx. c: oct. Mar. Ord: G. Ves. a Cap. de seq: c. præ. oct. S. et S. Hyp. Mm: — Orch: c. Ded. Eccl:
13. A. f. 3. S. Simp: C. E. O. N. dx. 9. l. c. SS. Mm. pri. oct. Mart. Ord. G. Ves. a Cap. de seq: c. præ. oct. et S: Euseb. C: Orch: c. Dedi:
14. A. f. 4. Vig. jej. de præ. B. Juli: V. O. N. dx. 9. l. c. Vig. pri. oct: et Sti. G. Ves: de



19. Augustus baptisari fecit. Nunc Hippo-  
litum Augustinum ex aqua solus  
ob imminens mortis periculum. —

AUGUSTUS.

- seq: eo nul. *Orcho: c.* Ded: in L. et M.  
tm.
15. A. f. 5. ASSUMPTI: B. V. M. dx 1. Cl.  
cum oct: A. G. B. P. G. C. P. B. per tot:  
oct: Mart: Ord: In Ves. c. seq.
16. A. f. 6. S. Alip. E. C. O. N. dx. c. guar  
G. &c. Ves. a Cap: de seq. c. præ. et oct. *Orchs*  
in L. M. et V. c. oct.
17. R. Sab. Oct: S. Lau: M. dx. G. &c. Mart.  
Or: Ves. de seq. c. Dom: tm. *Orch: in L. M.*  
et Ves. c. oct.
18. A. DOM. 9. p. Pent. 3. Aug: S. Hyaci.  
C. P. R. P. dx 1. Cl. l. i. n. Beatus: 9. l:  
c. Dom. P. B. In Ves. c. Dom. et seq: *Orch:*  
c. Diei oct. in L. M. et Ves.
19. i. f. SS. Nazar. Mm. fdx. f. 28. Jul. l. i.  
n. ex heri c. oct. *Mis: Pri: pro Benef. Def:*  
et *Proces: Ves. de seq. c. præ. et oct.*
20. A. f. 3. S. Bernar: Ab. dx. c. oct. G. &c.  
Ves. a Cap. de seq. c. præ. et oc.
21. A. f. 4. S. Franc. Frem. dx. c. oct.  
&c. Ves. de seq. c: præ. et SS. *Timoth:*  
Mm.—
22. A. f. 5. Oct. Assumpt: B. V. M. dx. 9. l.  
c. SS. Mm. G. &c. Mart: Ord: In Ves: c.  
seq —
23. R. f. 6. Vig. SS. Liber: Mm. O. N. dx. 9.  
l. c. Vig: G. Ves. de seq. c. præ.
24. R. Sab. S. Bartho: Ap. dx. 2. cl. G. C. P.  
A. In Ves. c. seq. et Dom:
25. A. DOM. 12. p. Pent: 4. Aug. Trans S.  
Casim: C. P. R. P. dx 9. l. c. Dom. G. C.  
P. T. Ves. a Cap. de seq. c. præ: Dom: et  
S. Zephy: P. M.—

# AUGUSTUS.

26. A. f. 2. B. Phil: Ben: C. dx. 9. l. c. Sti. G. In Ves: c. seq. — *Legun: Decr: de Obser. Const: Apost.*
27. A. f. 3. Vig. jej. Ord: S. Marth: V. sdx. f. 29. Jul: 9. l. et c. Vig: Suff: *In Mart. leg: Hippo: Ves: de seq. c. nul, J. P.*
28. A. f. 4. Solemni: S. P. AUGUST: E. C. E. D. dx. 1. Cl. cum oct. priv. et A. G. G. S. E. P. pp. per tot. oct: *In Ves: c. seq. tm. Hod: vet. M. Sole. Tot. etm. præ Cad: M. Tot: et Requi priv.—*
29. R. f. 5. Decol. S. Joan. Bapt. dx. maj: O. n. 9. l. c. S. Sab. M. pri. oct. G. &c. *In Ves. c. oct. et SS. Mm. Adauc.*
30. A. f. 6. De oct. fix. 9. l. c. S. Mm: G. 3. or. Conced: &c. Ves. de oct.
31. Sab: De oct. sdx. &c. Ves: de seq. c. Dom: et oct: *Lubl: Ves. de seq: c. Dom: tm.*
- 

## SEPTEMBER DIERUM XXX.

1. A. DOM. 13. p. Pent. 1. 7br: Fest: B. V. M. de Cons: dx. 1. Cl. o. n. 9. l. c. Dom. et oct: P. B. *In Ves, c. sequ. et oct. tm. \* Lubl: Idem. Tit: Eccl: Ex Confe: dx. 1. Cl. cum oct. pr. qm. G. C. P. B. &c. ut aibi. —*
2. A. f. 2. S. Joach: C. P. B. M. dx. 1. cl. cum resid: oct. c. oct. G. &c. — *Lubl: in L. M. et Ves: c. oct.— In Ves. c. oct:*
3. A. f. 3: De oct. S. P. sdx. l: 1. n. ex. Dom. prae. G. &c. Ves de oct: ut in 1. Ves: fest: or. pp. c. oct. *Lubl: c. Dedi:*



Missa ad absolvendum

~~Ad S. Augustinum.~~

~~Ad S. Josephum virg.~~

~~Ad S. Iud. ad P. Mina:~~

~~Proabus defuncti~~

~~Proabus Thomae et Sue. fol. 1. 13.~~

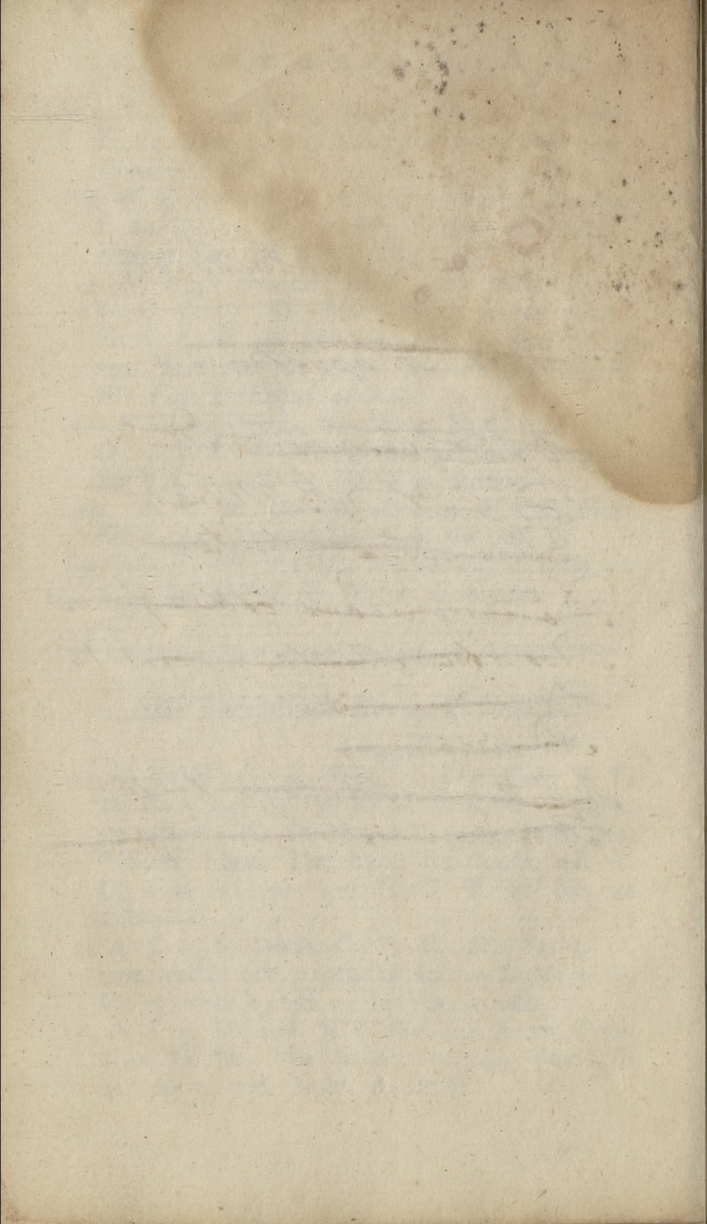
~~Proabus Matthei. fol. 1. 16.~~

~~Ad S. Iud. d. 4.~~

~~Ad Beatus.~~

~~Ad S. Marianna fol. 1. 15.~~

~~Proabus Bartholomaei in nigro.~~



4. A. f. 4. Oct. S. P dx maj c. oct Mart:  
Ord: G &c: In Ves: c. seq: et oct: *Lubl:*  
c. oct. Consol: P B.
5. R. f 5 S. Antonin. M O N. dx c. oct.  
Mart. Ord: G. C Ves: a Cap: de seq: c  
prae: et oct. *Lubl:* c. oct.
6. A. f. 6. B. Limb. V. O: N dx. c. oct. Mart.  
Ord. G. C. Ves. a Cap. de seq c. prae. et  
oct. *Lubl.* c. oct
7. A. Sab. Jej. cons. S. Raym. C. dx. o. n. c.  
oct G. &c. Ves. de seq. c. diei oct. S. Joan.  
et Dom. *Lubl.* nil. ampl. de oct. Beat:
8. A. Dom. 14 p. Pent. 2. 7br NATIV. B V.  
M. dx. 2. cl. cum. oct. A G. 9. l. c. Dom.  
prius diei oct. S. Joan. et S. Adria M. in  
L. et M. priv. tm G C. P. per tot oct.  
B. In Ves. c. seq. diei oct. Dom. ac. S. Gorg. M.
9. A. f. 2. S. Res. Lim. V. dx. 9. l. c. Sti.  
pri oct. Mart. Ord. G. &c. Ves. de seq. c.  
præ. tm.
10. A. f. 3. S. Nicol. Tol. C O N. dx. 2. cl.  
cum oct G. C. P. B. In Ves. c. seq. et SS.  
Proth Mm. —
11. A. f. 4. B. Aug. Nov. C. O. N. dx. 28.  
April. 9. l. c. SS: Mm. pri octava G. &c.  
Ves. de seq. c. præ. et 8var.
12. A. f. 5. S. Pii V. P C. dx. f. 5. Maj c.  
8var. Ves. a Cap. de seq.
13. A. f. 6. Cano. S. Nico. dx. f. 5 Jun. c.  
8var G. C. P. B Ves. de seq. c. præ. et 8var —.
14. R. Sab. Exal S. Cruc. dx maj. o. n c 8var  
G. C P. † In Ves. c. seq. Dom oct S Nicol  
et S. Nicom. M. Cras. Ves. de seq. c. præ  
et Dom. tm.
15. A. DOM. 15. p. Pent. 3. 7br Fest. SS. Nom  
M. dx. maj. o. n. 9. l. c. Dom. oct. et Sti

S E P T E M B E R.

- G. C. P. B. In Ves. c. seq. Dom. oct. et SS. Euph. Mm. \* *Cras. A. Ded. Eccl. Cath. dx. 2. Cl. o. n. 9. l. c. Dom. In Ves. c. Dom. et seq. tm. —*
- 16 A. f. 2. S. Norber. E. C. dx. f. 6. Jun. l. 1. n. de scr. r. n. 9. l. c. SS. Mm. pri. oct. Mart. Ord. Ves. a Cap. de seq. c. præ. — *Leg. Decr. de Refor. Regular.*
- 17 A. f. 3. Oct. S. Nicol. C. O. N. dx. Mart. Ord. G. C. Ves. de seq. c. præ. A Ves. J. P. —
- 18 A. f. 4. IV. Temp. Thom. a Vil. C. E. O. N. dx. 2. cl. cum oct. per qm. G. C. 9. l. c. f. In Ves. c. seq.
- 19 R. f. 5. SS. Jan. Mm. dx. 2. oct. G. C. Ves. a Cap. de seq. c. præ. et oct. —
- 20 R. f. 6. IV. Temp. jej. de præ Vig. de qua nil in Off. SS. Eustach. Mm. dx. l. r. n. Fres. 9. l. c. f. pri. oct. G. C. Ves. de seq. c. præ.
- 21 R. Sab. IV. Temp. S. Mathæi A dx. 2. cl. 9. l. c. f. G. C. P. A. Ves. de seq. c. præ. et Dom. — *Varso. de suo.*
- 22 A. DOM. 16. p. Pent. 4. 7hr. (Cinctu.) B. Ladisla. C. dx. 1. Cl. O. n. 9. l. c. Dom. G. C. P. T. In Ves. c. seq. et Dom. \* *Varso. A. Ded. Eccl. pp. dx. 1. cl. cum. oct. per qm. G. C. 9. l. c. Dom.*
- 23 R. f. 2. S. The. V. Prot. M. dx. l. r. n. ex heri 2di i. pp. 2. 3. et 3tii. de Com. 1. loc. c. oct. G. C. Ves. de seq. c. præ. et oct. —
- 24 A. f. 3. Fest. B. V. M. de Merc. dx. maj. c. oct. Mart. Ord. G. C. P. B. In Ves. c. seq. ut in 1. Ves. fes. or. pp.

Missa ad abolendum.

~~Pro Matam.~~

~~Pro S. Theodam.~~

~~Pro S. Theodam.~~

~~Pro S. Theodam~~

~~Pro S. Theodam proabus~~

~~Pro S. Theodam filii.~~

~~Pro S. Theodam. Fr.~~

~~Pro S. Theodam.~~

~~Pro S. Theodam.~~

~~Pro abas defunctis - 2.~~

~~Pro abas defunctis - 3.~~

~~Pro abas in bello defun. - 2.~~

~~Pro abas Parent. Min! Missa 2.~~

~~Pro abas defunctis - 2.~~

~~Pro abas Nochi Francisa &.~~

~~Pro abas defunctis~~

~~Pro abas Francisa & filii familia ad Francisa dedi.~~

~~Pro abas Francisa & filii familia ad Francisa dedi.~~

Missa absoluta

10 ber. Mensis.

Ad S. Theclam.

Ad Gutt. Pridie.

A. Pro aa Constantie.

Pro abusu suff. ament; Cantata.

Pro aa Augustini.

Ad S. Catharinam Gutt.

Ad Beatum Gutt. pp. 10 ber.

Ad B. pro aa Sincoris. Maj.

Ad Beatum Gutt. in April. pen.

Pro abusu suffragio carentib;

Ad S. Antonium Gutt. pp.

Pro abusu Mochi Francisci.

Pro abusu defuncti Gutt. pp. per

Pro aa Antonine p. 2.

Ad Gutt. di. ad S. Theclam.

Pro abusu Parentum

Pro aa Elisabeth.

Ad Beatum Gutt. pp.

Ad S. Theclam Gutt. pp.

Ad Beatum Gutt. pp. 2.

Ad S. Theclam Gutt. pp.

XX  
XX

S E P T E M B E R.

25. A. f. 4. Oct. S. Thom. E. C. dx. G. C.  
 Ves. a Cap. de seq. c. præ. et SS. Cypr.  
 Mm. —
26. R. f. 5. S. Josaph. E. M. dx. l. i. n. ex  
 Dom. 5. 7br. 9. l. c. SS. Mm. G. Ves. a  
 Cap. de seq. c. præ. —
27. R. f. 6. Tran. S. Stanisl. E. M. P. R. P. dx.  
 l. i. n. ex. f. 6. p. Dom. 5. 7br. G. Ves. a Cap.  
 seq. c. præ. Crac. Xiq. Jlc. Ves. de seq.  
 28. R. Sab. S. Venc. M. int. P. R. P. dx. l. i.  
 n. ex. Sab. p. Dom. 5. 7br. G. Ves. de seq.  
 c. præ. et Dom. ant. *Adaperiat* \*Crac Xiqz  
*Jlcus*. Idem Tit. Eccl. Cath. dx. i. Cl. l. i.  
 n. Fres. r. n. G. C. In Ves. c. seq. —
29. A. DOM. 17. p. Pent. 1. 8br. Ded. S. Mich.  
 Arch. dx. 2. cl. A. G. 9. l. c. Dom. G. C.  
 P. T. In Ves. c. seq. et Dom. —
30. A. f. 2. S. Hierony. E. C. E. D. dx. o. n.  
 G. C. In Ves. c. seq. et S. Remig. E. C. —

OCTOBER DIERUM XXXI.

*Hoc Mens. Sac. 2. Mis. ten. celebr.  
 Fr. Cleric. &c. Laic. pre. reci.  
 jux. SS. Ord. Const.*

1. R. f. 3. S. Lini P. M. dx. f. 23. 7br. l.  
 i. n. ex Dom. præ. 9. l. c. Sti. Suff. G. Ves.  
 de seq. c. præ. —
2. A. f. 4. SS. Ang. Cust. dx. o. n. G. C. In  
 Ves. c. seq. —

O C T O B E R.

3. A. f. 5. S. Steph. R. C. fdx. Suff. G. Ves. de 1. q. c. præ.
4. A. f. 6. S. Fran. C. dx. G. In Ves. c. SS. Plac. Mm.
5. A. Sab. Impr. Stig. S. Fran. C. dx. 9. l. c. SS. Mm. G. Ves. de feq. c. præ. et Dom. ant. *Refulsit. &c.*
6. A. DOM. 18. p. Pent. 2. 8br. Solem. SS. Rosar. B. V. M. dx. maj. 9. l. c. Dom. G. C. P. B. In Ves. c. feq. Dom. S. Marci P. C. et SS. Serg. Mm.
7. R. f. 2. Trans. S. AEschil. E. M. P. R. S. dx. 9. l. c. Sti. et SS. Mm. G. 2. or. Sti. 3. SS. Mm. Ves. a Cap. de feq. c. præ.
8. A. f. 3. S. Birgit. Vid. dx. o. n. G. In Ves. c. feq.
9. R. f. 4. S. Dyon. E. M. fdx. Suff. G. Ves. de feq. c. præ. et S. Fran. Borg. pro simpl. ubique.
10. A. f. 5. Grat. act. int. P. R. P. dx. maj. Mart. Ord. o. n. 9. l. c. Sti. ex 3bus Una Mis. Vot. de SS. Trini. 1. or. pp. 2. Sti. Secr. et p. comm. pro grat. act. Evan. de Com. Mm. G. C. P. T. In Ves. c. feq. et Sti.
11. A. f. 6. Trans. 1. Corp. S. P. Aug. dx. G. C. P. pp. In Ves. c. feq.
12. A. Sab. S. Laur. Justi. E. C. fdx. Suff. In M. G. Ves. de feq. c. Dom. S. Edvardi C. pro simpl. ubique. *præter Ciech. et præ. Ciech. Ves. de feq. c. Dom. tm.*
13. DOM. 19. p. Pent. 3. 8br. S. Vincent. Kall. E. C. dx. maj. l. 1. n. *Fidelis. r. n.* 9. l. c. Dom. et Sti. G. C. P. T. In Ves. c. Dom. Sti. et feq. — \* *Ciech. A. Ded. Eccl. pp. dx. 1. Cl. cum oct. per qm. G.*



Missae ad abolendum.

~~Pro a<sup>a</sup> Defunctis. 15.~~

~~Pro a<sup>a</sup> Suffragan<sup>o</sup> Cantua.~~

~~Pro a<sup>a</sup> Victoria. 16.~~

~~Pro a<sup>a</sup> Leonis & Mariani.~~

~~Pro a<sup>a</sup> Catharinae. 17.~~

~~Pro a<sup>a</sup> Mari<sup>ae</sup> & Caroli.~~

~~Pro a<sup>a</sup> Simeonis & Iudae.~~

~~Pro a<sup>a</sup> Defunctis.~~

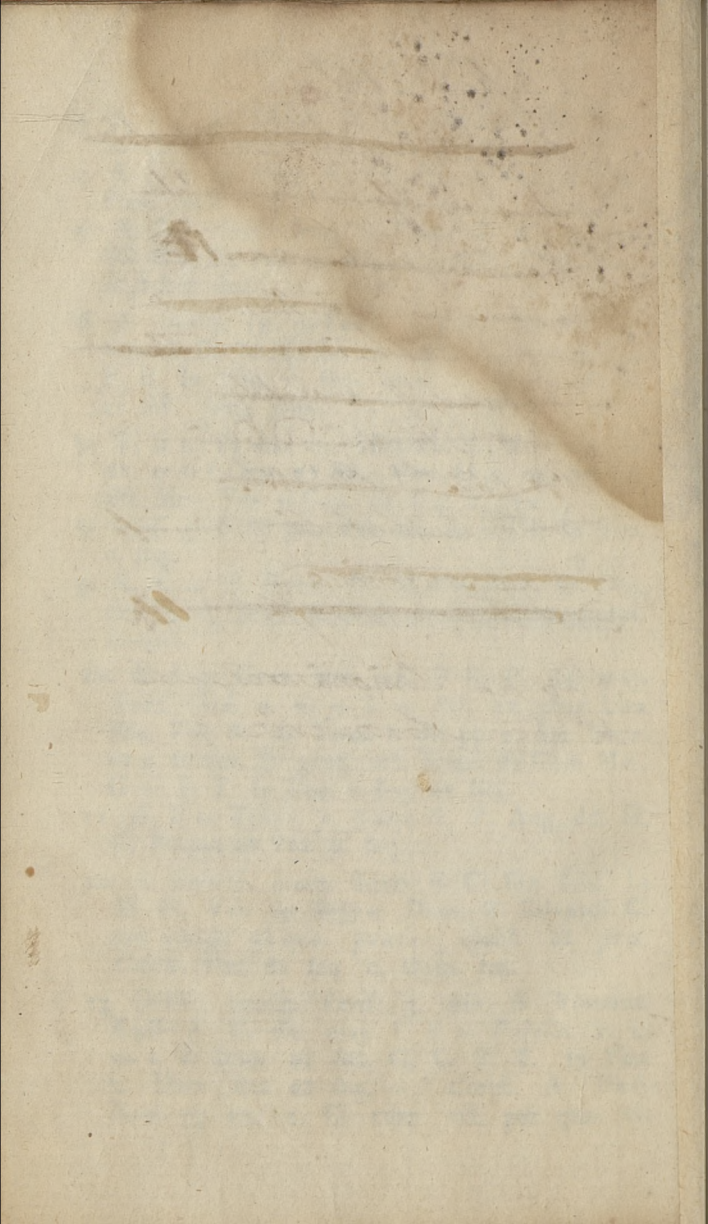
~~Pro a<sup>a</sup> Elizabethae. 18.~~

~~Pro a<sup>a</sup> Antonii. 19.~~

~~Pro a<sup>a</sup> Simonis & Iudae. 20.~~

Pro a<sup>a</sup> Simonis & Iudae.

Pro a<sup>a</sup> Simonis & Iudae.



O C T O B E R.

C. 9. l. c. Dom. In Ves. c. Dom. et seq:  
tm —

14. R. f. 2. S. Calis. P. M. fdx. Suff. G. Mis.  
et Proc. p. Bene. Def. Ves. de seq. c. præ. —  
*Ciech.* ad 1. pre n. dic.

15. A. f. 3. S. Hedvig. V. P. R. P. dx. maj.  
Mart. Ord. G. In Ves. c. seq

16. R. f. 4. SS. Maxim. Mm. O. N. dx. G. Ves.  
a Cap. de seq. c. præ. — *Ciech* c. oct.

17. A. f. 5. S. Ther. V. dx. G. Ves. de seq.  
C. præ.

18. R. f. 6. S. Luc. Ev. dx. 2. cl. G. C. P. A.  
In V. s. c. seq. —

19. A. Sab. S. Petr. de Alc. C. dx. G. Ves. de  
seq. c. Dom. tm. *Ciech.* ante com. Dom.  
ad c. diei oct. cras in L. M. et 2. Vesper.  
A. Ves. J. P. —

20. A. DOM. 20. p. Pent. 4 gbr. S. Joan. Can.  
C. dx. 1. Cl. 9. l. c. Dom. (Confra. S. Theol.)  
Mart. Ord. G. C. P. T. In Ves. c. seq. et  
Dom. tm.

21. A. f. 2. B: Gund. C. O. N. dx. l. 1. n. ex  
Dom. præ. 9. l. c. S. Hiari. Ab. et SS.  
Ursul. Mm. G. *Legun. Decr. de Recep. et  
Prof.* Ves. a Cap. de seq. c. præ. —

22. A. f. 3. B Grego. Cell. C. O. N. dx. Mart.  
Ord. G. Ves. a Cap. de seq. c. præ.

23. A. f. 4. S. Joan. Bon. C. O. N. dx. G. Ves.  
de seq. c. præ. —

24. A. f. 5. S. Raph. Arch. dx. maj. o. n. G. C.  
In Ves. c. seq. et SS. Chrys, Mm. —

25. A. f. 6. S. Joan. a Capis. int. P. R. P. dx.  
9. l. c. SS. Mm. G: In Ves. c. seq. et S.  
Evari. P. M. —

26. R. Sab. Vig. SS. Corn. et Cyp. Mm. PP.  
fdx. 9. l. c. Vig. ac Sti. Suff. G. Ves. a Cap.

O C T O B E R.

- de Dom. c. præ. et SS. Mm. Cosmæ et Dami.  
 quor. l. pp. *cras pro simpli. ubique. Cras.*  
 de suo.
27. Virid. DOM. 21. p. Pent. 5 8br. Cinctur.  
 De ea fdx. 9. l. c. SS. Mm. Suff G. C. P. T.  
 Ves. de seq. c. nul. \* *Cras. A. Ded. Eccl.*  
 pp. dx. 1. Cl. cum oct. per qm. G. C 9.  
 l. c. Dom. In Ves. c. seq. —
28. R. f. 2. SS. Simo. et Jud. Ap. dx. 2. Cl.  
 G C. P. A In Ves. c. seq.
29. A. f. 3. S. Clar. de Mon. Fal. V. O. N.  
 dx. maj. f. 18. Aug. G In Ves. c. seq. \*  
 Varso. A. B. Ladisl. de Gel. C. P R. P dx.  
 1. Cl. f. 20. 7br G. C. In Ves. c. seq. —
30. A. f. 4. S. Anto. Pad. C. f. 13. Jun. G  
 Ves. a Cap. de seq. c. præ. \* *Varsav. S. Clar.*  
 V. O. N. dx. maj. In Ves. c. seq. — *Ciech.*  
 Vincen. Kadl. dx. maj. l. 1. n. Fidelis. &c.  
 f. 13. 8br In Ves. c. seq. —
31. A. f. 5. Vig. jej. S. Jul. V dx. f. 20. Jun.  
 9. l. c. Vig. G \* *Ciech. Varso. S. Anto.*  
 Pad. C. f. 13. Jun. dx. &c. ut aibi. — Ves.  
 de seq. c. nulla. —

NOVEMBER DIERUM XXX.

1. A. f. 6. OO. SS. dx. 1. Cl. cum oct: A.  
 G. G. C. In Ves: c. seq: — Ves Def: dup:  
*Psal: lau. n. dic.*
2. A. Sab. S. Aloy: C. dx. f. 21. Jun: c. oct:  
 G. &c. In Ves. c. SS. Vita: Mm: seq: et

oct: Comm. OO. Fid: Def. tot. off: dx.  
 Pſal: De prof: n. dic. Mis: Stat. om. Mis.  
 de Req. \* Var: Ciech: S. Julia. V. dx. f.  
 20. Jun. &c. ut alibi:— Crasno. Ves. a Cap.  
 de seq: c. præ. et oct: Vielu. de seq. c.  
 Dom. tm.

3. A. DOM. 22 p. Pent. 1. 9br. De ea fdx.  
 c. oct: ad 1. prec: n. dic: G. 2. or. oct: tm.  
 Ves: de seq: c. Dom. oct. et SS. Mm. Vita-  
 lis. \* Vielun: Ded: Eccl: pp. dx. 1. Cl. cum  
 oct: per qm. G. C. 9 1 c. Dom. tm. In  
 Ves. c. fe: et Dom. tm. — Crasn: A. Oct.  
 Ded: Eccl: pp: dx. 9. l. c. Dom. et oct: Ves.  
 a Cap: de seq: c. præ: et oct: tm.

4. A. f. 2. S. Carol. Bor. E. C. dx. (Vielun:)  
 l. n. ex heri 9. l. c. SS Mm pri. oct. Ves:  
 a Cap: de seq: c. præ: Cras: Ves. de seq.  
 c. præ.—

5. R. f. 3. S. Botvid: M. P. R. S. dx. f. 28.  
 Jul. c. oct G. Ves. a Cap: de seq: c. præ:  
 \* Crasn: Fest SS Non: M dx: maj. o. n.  
 c. oct: G. C. P. B. In Ves. c. seq: et oct.  
 Varso: Ciech: A. S. Aloys: C. dx. f. 21.  
 Jun: c. oct: G. Ves. a Cap: de seq: c. præ:  
 oct. Crac: A. S. Bonav: E. C. E. D. dx: f.  
 14. Jul: o. n. c. oct: Ves: a Cap: de seq:  
 c. præ: et oct: — Lubl: S. Petr: Cæl: C. dx.  
 f. 19. Maj: c. oct: G. &c: Ves: a cap: de  
 seq: c. præ: et oct:

6. A. f. 4. S. Josef: a Cuper: C. dx: f. 22.  
 7br: o n. c. oct: G. &c: Ves: a Cap: de seq:  
 c. præ: et oct: — \* Crac: S. Camil: de Lel:  
 C. dx. f. 18. Jul: c. oct: Ves: a Cap: de  
 seq: c. præ: et oct: — Lubl: A. S. Leon:

- dx: f. 12. April: *Ciech*: A. S. Athan: E. C. E. D. dx: o. n. f. 2. Maj. &c: ut alibi. *Varsov*: R. S. Botvi: M. P. R. S. dx: f. 28. Jul: c. oct: &c:
7. A. f. 5. S. Bruno: C. dx. f. 6. *gbr*: c. oct: Ves. a Cap: de seq: c. prae: et SS. Mm: 4. Coron: *Crac*: *Crasn*: *Ciech*: *Lubl*: R. S. Botvid: M. P. R. S. dx. f. 28. Jul &c: ut alibi.—
8. A. f. 6. Oct: OO. SS. dx: 9. l. et c. SS. Mm: G. C. Ves: a Cap: de seq: c. prae: et S. Theod: M.
9. A. Sab: Ded: Bas: Sal: dx: 9. l. c. Sti: G. C. Ves: de seq: c. prae: Dom: et SS. Tryph: Mm.— *Vielu*: a Cap: de seq:
10. A. DOM. 23. p. Pent: 3. *gbr*: 2. omitt: Patroc: B. V. M. dx: maj: o. n. 9. l. c. Dom: et SS. Mm: G. C. P. B. In Ves: c. seq: et S. Men: M — *Varsa*: de seq: sin: ull: c. \* *Vielu*: A. Oct: Dedi: dx: P. T. Ves: a Cap: &c: ut alibi.—
11. A. f. 2. S. Mart: E. C. dx: 9. l. c. Sti: Ves: a Cap: de seq: c. prae. \* *Varso*: Idem Tit: Eccl: dx: 1. Cl. cum oct: per qm G. C. *nil. de simpl*: In Ves: c. seq.—
12. R. f. 3. Quinq; Fr: Pol: Mm. dx: l. 1. n. ex Dom: prae: Mart: Ord: Ves: de seq: c. prae.
13. A. f. 4. OO. SS. O. N. dx: 2. cl: Mart: Ord: Def: G. C. In Ves: c. seq: *Ves: def: dupl: Psal: Laud. &c*:
14. A. f. 5. S. Did. C. sdx: Suff G. *Anni. Ord: proabus. Frum: O. N. off: Def. tot. dx. Psal. De prof: Mis: Stat: Ves: de seq: c. prae. —*

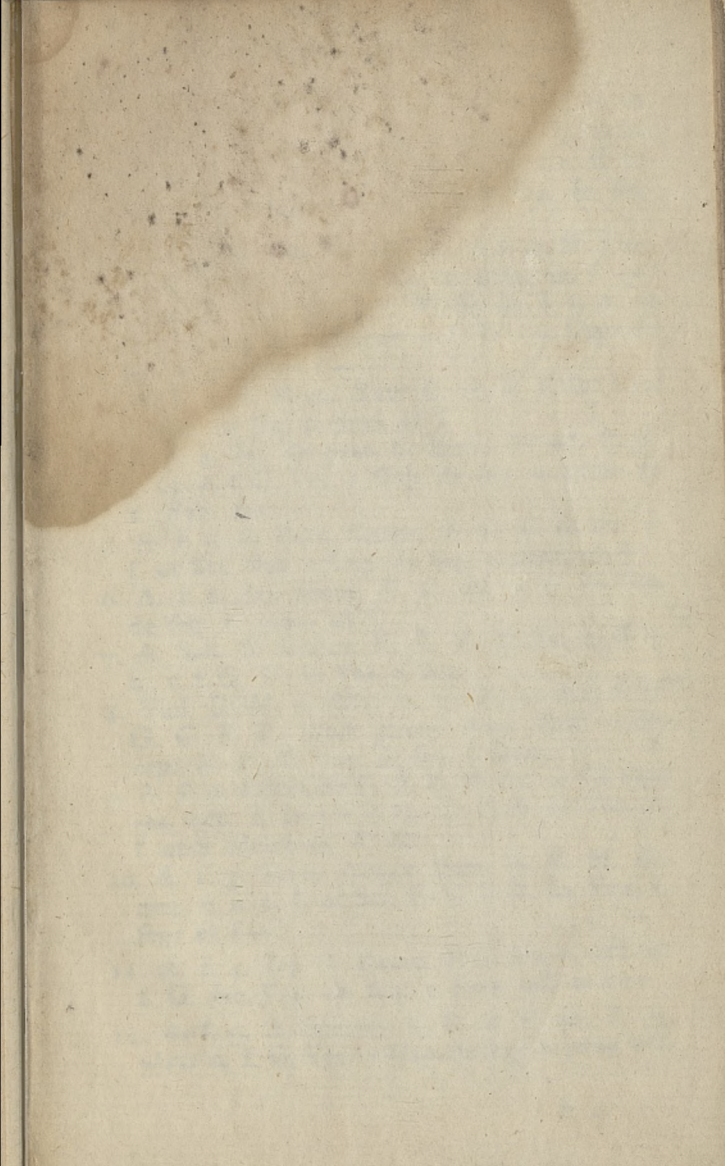
N O V E M B E R.

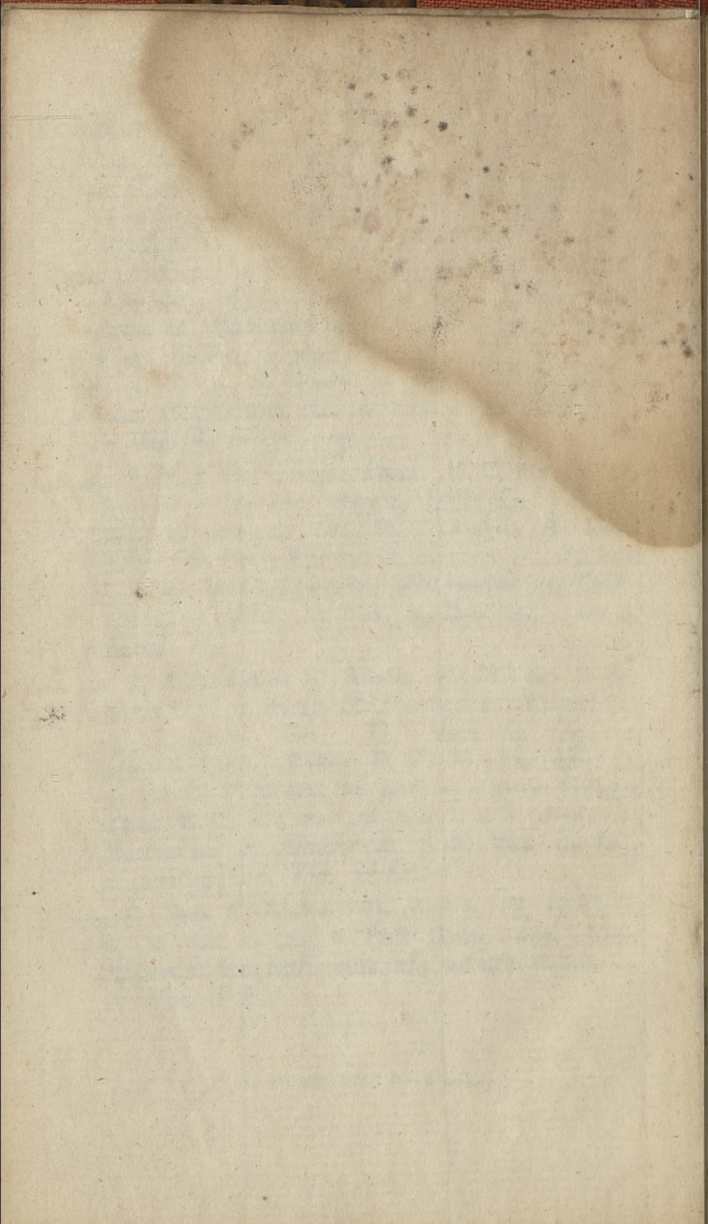
15. A. f. 6. S. Gertr: V. dx. G. In Ves. c. f. q. —
16. R. Sab: S. Mart: P. M. fdx. f. 12 huj: Suff: G. Ves: de seq: c. Dom: 6 p. Epiph: ant *Lui Calor:*
17. A. DOM. 24. p. Pent: 4 *gbris* S. Stani: Kost: C. P. R. P. dx. 1. Cl. l. n. 1. *Iustus* 9. l. c. Dom. 6. p. Epiph: G. C. P. T. In Ves: c. seq et Dom. *Var:* c. diei oct.
18. A. f. 2. Ded Bas: SS. Pet: et Paul: Ap. dx. G. C. Ves. a Cap. de seq. c. præ. et S. Pont: Mar: \* *Varso:* Oct. Ded: dx. &c. ut alibi —
19. A. f. 3. S. Elifab: Vid. dx. l. 1. n. *Osea. Joel:* 9. l. c. Sti. Mart: Ord. G. Ves. a Cap. de seq: c. præ.
20. A. f. 4. S. Gela: P. C. O. N. dx. l. 1. n. *Inci Amos. Abdias et Jonas.* G. Ves. de seq. c. præ. —
21. A. f. 5. Præsen. B. V. M. dx. maj. o. n. G. C. P. B. In Ves. c. f. q. —
22. R. f. 6. S. Cæcil. V. M. dx. o. n. G. In Ves. c. seq. et S. Felic. M. —
23. R. Sab: S. Clemen. P. M. fdx. O. n. 9. l. c. Stæ Suff. G. Mart. Ord. Ves. de seq. c. Dom. præ. et S. Chrys. M. —
24. A. DOM. 25. p. Pent. et ult. 5. *gbris* (Cinctur) S. Prospe: E. C. O. N. dx. l. 1. n. *In Micheas.* 9. l. c. Dom. et Sti. G. C. P. T. Ves. a cap. de seq. c. præ. et Dom. — *Craco:* Ves. de seq. c. null. A. Ves: J. P. — *Varso.* Cras Ves. de seq. c. præ. et Dom.
25. R. f. 2. S. Cath. V. M. dx. l. 1. n. *incip. Nahum.* G. Ves: a Cap. de seq: c. præ. et

N O V E M B E R.

- S. Petr: E. M.— \* *Craco*: Idem Tit: Eccl. pp. dx. 1. Cl. cum oct. per qm. G. C. l. 1. n. Confitebor. In Vesp. c. seq. — *Varsou*. *Crasn*: Id. Patr. Stud. dx. maj. l. 1. n. Confitebor. G. C. In Ves. c. seq.
26. A. f. 3. S. Feli. de Val. C. dx. l. 1. n. *Inc*: *Habacuc*: *Crac*. *Varso*. *Crasn*. *Inci*. *Nahum et Habacuc*: 9. l. c. Sti. G. Ves. a Cap. de seq. c. præ.
27. A. f. 4. S. Joan. a Cruc. dx. l. 1. n. *Inc*. *Sophonias*. G. In Ves. c. seq. *Varsou*. a Cap. de seq. c. præ. —
28. A. f. 5. S. Grego: Thau. E. C. sdx. ex 17. huj. l. 1. n. *Inc*: *Aggæ*: Suff: G. Ves. de seq. c. præ. et Sti. M. \* *Varso*. A. Ded. Eccl. SS. Petr. Ap: dx. G. C. P. A. — *Vielun*. l. 1. n. *Inci*. *Aggæus*, *Zacharias et Malachias*. — *Var*: In Ves. c. seq. &c. et S. Satur. M.
29. R. f. 6. Trans. S. Adalb: E. M. dx. f. 20. 3bris l. 1. n. *Incip*. *Zacharias et Malachias* 9. l. et c. Sti. G. Ves. de seq. c. præ:— *Vielu*: Patro: B. V. M. dx. maj. O. n. G. C. P. B. &c. ut alibi.— *Varso*: Grego: Thau E. C. sdx. ex 17. huj. l. 1. n. *Aggæus*, *Zacharias et Malachias*. Suff. Ves. de seq: c. null. 9. l. c. Vig. et Sti.—
30. R. Sab. S. Andre: Ap. dx. 2. Cl. G. C. P. A. In Ves: c. seq: — Post Comp. ant. *Alma Redemp*: &c: Suff. cels. usq. ad oct. Epiph: — A Ves. J. P.







DECEMBER DIERUM XXXI.

1. Viol. DOM. 1. Adv: 1. Cl. de ea sdx. A. G. C. P. T. — Mis. *Rorate* cum G. 2. or. Spiri: 3. Eccl. v. p. Pp. sine C. P. B. ul. Ev. S. Joannis In Ves. c. seq. — *Crac: Ves. de seq. c. prae:*
2. R. f. 2. S. Bibi. V. M. sdx. c f in M. 3. or. de B. V. M. Ves. de seq. c. prae. et f. — \* *Crac: R. Oct S. Cath: V. M. dx. l. i. n. de ser. 2. et 3. ex octavar: c. f Ves. a Cap. de seq. c. prae. et f.—*
3. A. f. 3. S. Fran. Xav: C. dx. c. f. G. Ves. a Cap. de seq. c. prae. et f.
4. R. f. 4. Jej. de prae. S. Barb. V. int. P. R. P. dx. c. f. G. Ves. a Cap. de seq. c. prae. et S. Sab. Ab:
5. A. f. 5. S. Petr. Chrys. E. C. E. D. dx. c. f. et Sti. Ves. a Cap. de seq. c. prae. et. f.
6. A. f. 6. Jej. Nicol. E. C. dx. c. f. G. Ves. de seq. c. prae. et f.
7. A. Sab. S. Ambro: E. C. E. D. dx. 2. cl. o. n. c. f. G. C. In Ves. c. seq.
8. Viol. DOM. 2. Adv: 2. cl. De ea sdx. A. G. G. C. P. T. *Hoꝛ: quoad Pop: Fest: Concep: B. V. M. Ves. de seq. c. Dom.*
9. A. f. 2. CONCEPT: B. V. M. dx. 2. Cl. cum res. oct. f. heri c. f. G. C. P. B. In Ves. c. f. et S. Melchiad. P M:
10. A. f. 3. Tran. Almae Dom. B. V. M. dx. maj. o. n. c. f. et Sti. G. C. P. B. In Ves. c. seq: et f.—
11. A. f. 4. Jej. S. Dama: P. C. sdx. c. oct. et f. G. &c. Ves: de seq: c. prae oct. et f.—
12. A. f. 5. B. Salome: V. P. R. P. dx. f. 17. *7bris* c. f. G. Ves: a Cap. de seq: c. prae. oct.

D E C E M B E R.

et f. \* *Crac: Crasno: Ciech. Lubl: A. S. Bruno C. dx. f. 6. 8bris &c: Vielun: R. Tran. S. Adalb: E. M. dx &c. ut alibi*

13. R. f. 6. *Jej. S. Luci. V. M. dx. c. oct. et f. G. &c. In Ves. c. f. et seq. — Craco. Lub: Ciech. Ves. a Cap. de seq. c. pr. f.*
14. R. Sab. S. Hermegil. M. sdx. f. 3. *Apri. c. f. G. &c. In Ves. c. diei oct. Concep. et Dom. \* Crac. Lub. Ciech. S. Josep. a Cup. dx. f. 22. 7bris. c. f. &c. ut alibi. — Vielun. A. B. Salome. V. P. R. P. dx. f. 17. 7bris. &c. Varsou. Trans. S. Adalb. E. M. dx. f. 20. 8bris &c.*
15. Viol. DOM. 3. Adv. 2. cl. de ea f. x. c. diei oct. *Concep. Ad r. prec. n. dic. in Mis. 2. or. & tm — Mart. Ord. C. P. B. Ves. de seq. c. præ. et oct. diei —*
16. R. f. 2. SS. *Virg. Affri: Mm. O. N. dx. c. f. G. In Ves. c. seq. et f. —*
17. R. f. 3. S. *Euseb. M. sdx. c. f. G. Ves. de seq. c. præ. et f. Ant. O! SAPIENTIA. A. Ves. J S —*
18. A. f. 4. *IV. Temp. Jej. Expect. part. B. V. M. dx. maj. O. n. c. f. l. in 3. no. de hom. f. 4. cum. R. R. fest. G. C. P. B. In Ves. c. seq. et f. ant. O. ADONAI &c. —*
19. A. f. 5. S. *Ludo. R. C. sdx. f. 25. Aug. c. f. Ves. a Cap. de seq. c. præ. et f. ant. O! RADIX. — \* Crac. Cras. Ciech. Lubl. A. B. Salom. V. dx. f. 17. 7bris. c. f. G. In Ves. c. seq. et f. —*
20. A. f. 6. *IV. Temp. Jej. Vig. de qua nil in off. S. Andreæ. Avel. C. sdx. f. 10. 9bris &c. Ves. de seq. c. præ. et f.*

D E C E M B E R,

21. A. Sab. *IV Temp.* S. Thom. A. dx. 2. cl.  
 9 l. c. f. Ana Noite time. — G. 3 or. Vig.  
 C. P. A. In Ves. c. seq. et f. Ana. O. ORI-  
 ENS. —
22. Viol. DOM. 4. Adv. 2. cl. de ea sdx. (Cin-  
 ctur) C. P. T. In Ves. c. seq. et f.
23. A. f. 2. Comm. Men. S. P. Aug sdx. c. f.  
 ant. *Ecce Completa* In Ves. c. f. Ant. O:  
 EMANUEL. \* *Crac Lubl Ciech. Vielu.*  
 R. S. Hermenegil. M. sdx f. 3. April. c. f.  
 G. &c. ut aibi. — Varsov. S. Grego. Thau.  
 E. C. ex 17. gbris &c. ut alibi. —
24. Viol. f. 3. Vig. Nat. D. de ea sdx. A  
 Laud dx. un. or. P. Commu. Mart. Sole.  
 cant. in Pluv. Viol Post Compl. *Alma Re-*  
*demp. V. Post part or. Deus qui salu. Hod.*  
*et per seq. oct. proh. M. Vot. et Req.*  
*priv. cras etm Solem præ. Cadav. &c.*  
 Ves. de Nat. D.
25. A. f. 4. NATIVIT. D. J. C. dx. 1. Cl. cum  
 oct. A. G. B. P. G. C. P. et Commu. pp.  
 per tot. oct. in Mis. 2. c. S. Anast. V. M.  
 in l. et 2. M. n. f. pur. dig. In Ves. c. seq.  
 et OO. SS. Mm. Ben. Men. pp. usq. ad  
 Canam. *Epiph. excl.* —
26. R. f. 5. S. STEPH. Protom dx. 2. cl. cum  
 oct. c. OO. SS. Mm. et oct. Nativ. &c. ut  
 heri. Ves. de Nativ. et die quot. usq. ad  
 Circum D. a Cap. de S. Step. c. seq. et  
 OO. SS. Mm. ac oct. Nativ.
27. A. f. 6. S. Joan. Ap. et Ey. dx. 2. cl. cum  
 oct. c. guar. G. &c. Ves. not.
28. Viol. Sab. SS. Inno. Mm. dx. 2. cl. cum  
 oct. Te Deum n. die usq. G. n. ad: allel.  
 in M. die: C. P. &c. Ves. not. —
29. A. DOM. inf. oct. de ea sdx. c. guar. G.

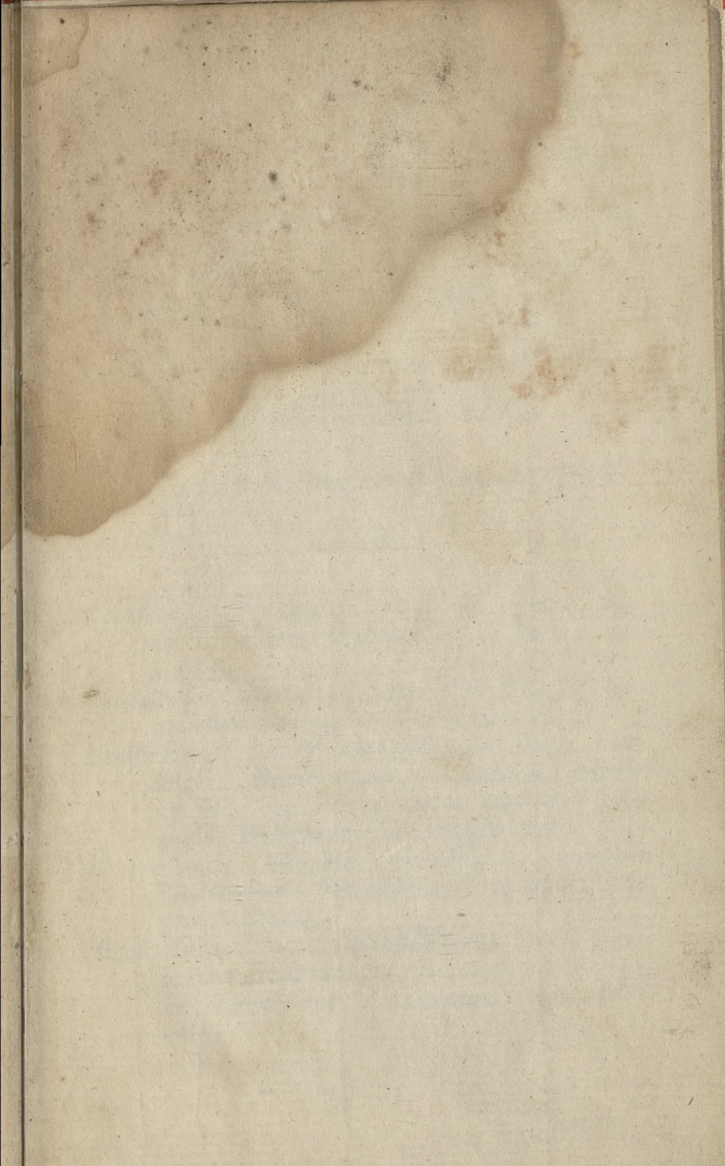
D E C E M B E R.

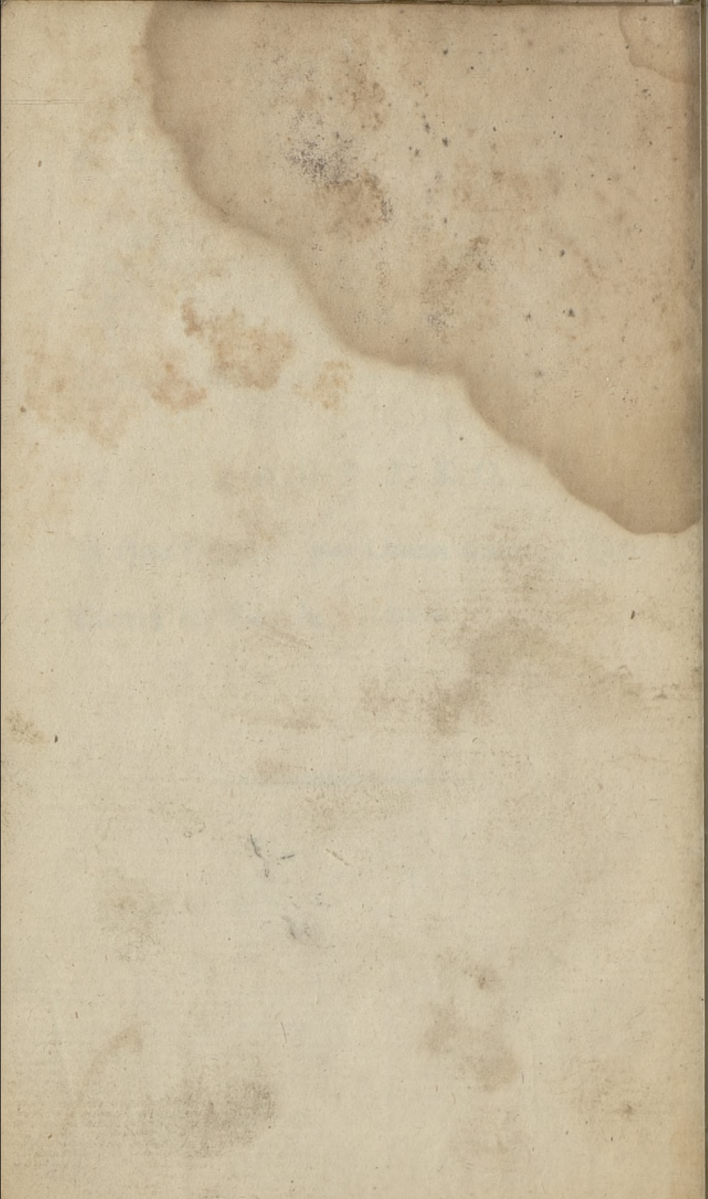
- &c. In Vesp. c. S Thom: et *gvar.*  
30. R. f. 2. S Thom. E. M sdx. c *gvar.* G.  
&c. Ves. de Nativ. dupl. a Cap. de seq.  
c. S. Thom. et *gvar.* —  
31. A. f. 3 S. Sylves P. C. dx. c. *gvar.* G.  
&c. Ves. de Circum. D. c. nulla. \* In Mart.  
pron. Luna 13. posita sub litera m. parv.  
quæ. crit. lit. Anni seq. 1817. —
- 

L A U S D E O.

In Quo Omnia, per Quem omnia, Ipsi  
Gloria in Sæcula, Amen.

---







Post impressionem praecedentis Directo-  
rij Defuncti in Provincia PP. FF. et SS.

A. 1814. Fr: Mathias Matczyński L. Lublini 10.  
Decembris.

A. 1815. Fr: Avelinus Taborcki L. Ciecchano-  
viae 30 August:

— V. S. Liberata J. Trzębka Cracoviae 25.  
Novembris.

Supra scripti expectant Nos, ut juventur per  
nos. S. P. N. AUGUSTINUS.

---

## BENEFACTORES VIVI.

### PROVINCIAE POLONAE AUGUSTI- NIANAE.

Celsissimus Princeps Ignatius *Raczyński*, Ar-  
chi-Episcopus Gnesnensis Protector Or-  
dinis. —

Celsissimus Princeps Adamus *Czartoryski*, Be-  
nefactor Conventus Orchovienfis.

Illustrissimus, ac Reverendissimus Dnus. Re-  
migius *Zambrzycki*, Episcopus Darda-  
nensis, Vice Administrator Dioecesis: Var-  
sovie: Benefactor Contus Varsovi;

Illustrissimus Josephus *Myszkowski* Marchio  
Pinczoviensis Benefactor Conventus Ma-  
gno Xiążnensis.

Illustrissimus, ac Reverendissimus Dnus Adal-  
bertus *Skarszewski*, Episcopus Lublinden-  
sis Benefactor Conventus Crasnostavi-  
ensis.

Magnificus, ac Generosus Dnus Josephus *Głowczyński*, Praefectus Casae Territorii Vielunensis, Benefactor Conventus Vielunensis.—

Magnificus Dnus in Karwolzyn *Lepicki*, Benefactor Conventus Ciechanoviensis.—

Illustrissimus et Reverendissimus Franciscus *Zglenicki* Canonicus Cathedralis et Officiaris Generalis Cracoviensis Benefactor et Protector Conventuum Cracoviensis, Ilcusiensis et Xrzązawensis.—

### *Defuncti Benefactores.*

Illustrissimus, et Reverendissimus Dnus Gregorius *Zacharyaszewicz*, Episcopus Vice-Administrator Ducat: Varsoviensis.—  
Varsoviae 1813

Magnificus, ac Generosus Dnus Nepomucenus *Rychłowski*, Vexillifer Petricoviensis Vielunii d. 12. Maij. 1815.— Quorum Animae piis recommendantur Suffragiis.—



## JUNIUS.

3. Cresc: Jun: h 6. m. 11. Mane.  
10. Plen: h. 2. m. 40. Mane.  
17. Decres. Jun: h. 9. m. 12. Vesp:  
25. Novil: Jul: h. 3. m. 22. a Merid:

## JULIUS.

2. Cresc: Jul: h. 10. m. 51. Mane:  
9. Plen: Jul: h. 1. m. 43. a Merid:  
17. Decr: Jul: h. 2. m. 9. Vesp:  
25. Novil: Aug: h. 6. m. 32. Mane:  
31. Cres: Aug: h 3 m. 47 Vesp:

## AUGUSTUS.

3. Plen: Aug: h, 2. m. 41. Mane.  
16. Decre: h 6. m, 22. Mane.  
23. Novil: 7bris. h. 8. m. 29. Mane.  
29. Cresc: h. 11. m. 6. Noct:

## SEPTEMBER.

6. Plen: 7bris h 3. m. 45 a Mer:  
14. Decr: h 9. m. 10. Vesp:  
21. Novil: 8bris. h. 4. m. 27. Vesp:  
28. Cres: h. 9. m. 47. Mane.

## OCTOBER.

6. Ple: h. 10. m. 41. Mane.  
14. Decr: h 9. m. 57. Mane.  
21. Novil: 9bris. h. 1. m. 2. Noct:  
28. Cres: 6. h. 20. m. Mane.

## NOVEMBER.

3. Plen: 9bris h. 4. m. 40. Mane.  
12. Decr: h. 8. m. 33. Vesp:  
19. Novil: 10bris h. 11. Mane.  
26. Cresc: h. 6. m. 47. a Mer:

## DECEMBER.

4. Plen: h. 5. m. 12. Vesp:  
12. Decr: h. 5. m. 26. Mane.  
19. Novil: Jan: oh: m. 1. Mane.  
26. Cresc: Jan: h. 9. Vesp:

W. W. Linnell