

5-

DIRECTORIUM
DIVINI OFFICII

AD USUM PATRUM
AUGUSTINIANORUM
PROVINCIAE POLONAE
pro anno Bissextili 1844.

JUSSU

EXIMII ADM. RDI P. MGRI

ADEODATI

BUCHKIEWICZ

S. T. D. DE SECUNDO PROVINCIALIS
DISPOSITUM.

VARSAVIAE.

REVOLUTIONES ANNUAE.

| | |
|-------------------------------|---------|
| Litera Dominicalis | G. F. |
| Litera Martyrologii | l parv. |
| Aureus Numerus | II. |
| Epacta | XI. |
| Cyclus Solaris | V. |
| Indictio Romana | II. |

Pontificatus SS. Dni Nostri currit annus 14
a die 2 Februarii.

FESTA MOBILIA.

| | |
|---|------------------|
| Dominica Septuagesimae | 4 Februarii. |
| Dies Cinerum | 21 Februarii. |
| Pascha | 7 Aprilis. |
| Rogationes | 13, 14, 15 Maji. |
| Ascensio Domini | 16 Maji. |
| Pentecostes | 26 Maji. |
| Dominica SS. Trinitatis | 2 Junii. |
| Festum SS. Corporis Christi | 6 Junii. |
| Dominicae post Pentecosten | 26. |
| Dominica I. Adventus | 1 Decembris. |
| Festivitas Consolationis B. V. M. | 1 Septembr. |

Quatuor Anni 1844 Tempora.

Die 28 Febr. 1 et 2 Martii. | Die 29, 31 Maji et 1 Junii.
— 18. 20. 21. Septembr. | — 18. 20. 21. Decembr.

JANUARIUS Dierum XXXI.

- † 1 A. 2. CIRCUMCIS. D. N. J. C. dx. 2 Cl.
r. n. — In V. c. s. *Orat. pp.*
- 2 R. 3. Oct. S. Steph. d. c. 8var. r. n. Cr.
P. Nat. sola. — V. a c. de s. c. p. et oct. SS.
Innoc.
- 3 A. 4. Oct. S. Joan. Ap. dx. c. 8. Cr. P. Ap.
In V. c. seq.
- 4 R. 5. Oct. SS. Innoc. dx. r. n. Gl. Cr. P.
Nat. sola. — In V. c. s. et S. Telesph.
- 5 A. 6. *Vigil.* de ea sdx. *Offic.* de Circume.
et pp. c. Sti. P. M. P. Nat. r. n.
- † 6 A. Sab. EPIPHAN. D. dx. 1 Cl. cum
oct. privil. A. G. Cr. P. et Com. per tot.
oct. pp. — Ves. de festo com. Dom. per
Antiph. *Remansit.*
- † 7 A. Dom. 1 p. Epiph. Infr. oct. sdx. L. 1
n. *Incip.* ad Corinth. c. 8. r. n. — In Ves.
c. 8.
- 8 A. 2. *Offic.* de 2da die infr. oct. sdx. —
In Mis. 2 Or. B. 3 Eccl. v. p. Pp. — Ves.
not.
- 9 A. 3. De 3a Die infr. oct. sdx. r. ut heri.
Ves. not.
- 10 A. 4. De 4a Die infr. oct. sdx. r. n. In
Ves. c. S. Hygin. P. M.

11 A. 5. De 5a die infr. oct. sdx. c. Sti. r. n.

In Mis. 2 Or. S. 3 Bae.— Ves. not.

12 A. 6. De 6a Die infr. oct. sdx. r. n. —

Ves. ritu dplici.

13 A. Sab. Oct. Epiph. dx r. n. — Ves. de
s. c. p. Dom. et S. Felic. M.

Leguntur Decreta de Largitione munerum.

† 14 A. Dom. II. p. Ep. SS. Nom. JESU dx.

2 Cl. 9 L. c. Dom. (*et Sti. in Laudib. et*

Mis. priv. ttm.) Praef. Nativ. sola. — In

Ves. c. s. et S. Maur. Ab.

15 A. 2. S. Paul. 1 Erem. o. n. c. Sti. r. n. In

Ves. c. seq.

— 16 R. 3. S. Marcell. P. M. sdx. L. 1 N. *Incip.*

r. n. *Suffr.* G. 2 Or. A cunc. 3 ad lib. Ves.

de s. c. p.

— 17 A. 4. S. Ant. Ab. dx. L. 1 n. de scr. r. n.

Ves. de seq. c. S. Paul. pr. et S. Prisc. V. M.

— 18 A. 5. Cathedr. S. Petr. Rom. dx maj. r.

n. Cr. P. Ap. — In Ves. c. S. Paul. et seq.

/ 19 A. 6. S. Fulg. E. C. O. N. dx. r. n. Ves.

a c. de s. c. p.

/ 20 R. Sab. SS. Fab. et Sebast. Mm. dx r. n.

Ves. de s. c. p. et Dom.

† 21 R. Dom. III. p. Ep. S. Agnet. V. M. dx.

9 L. c. Dom. P. T. r. n. — In Ves. c. seq.

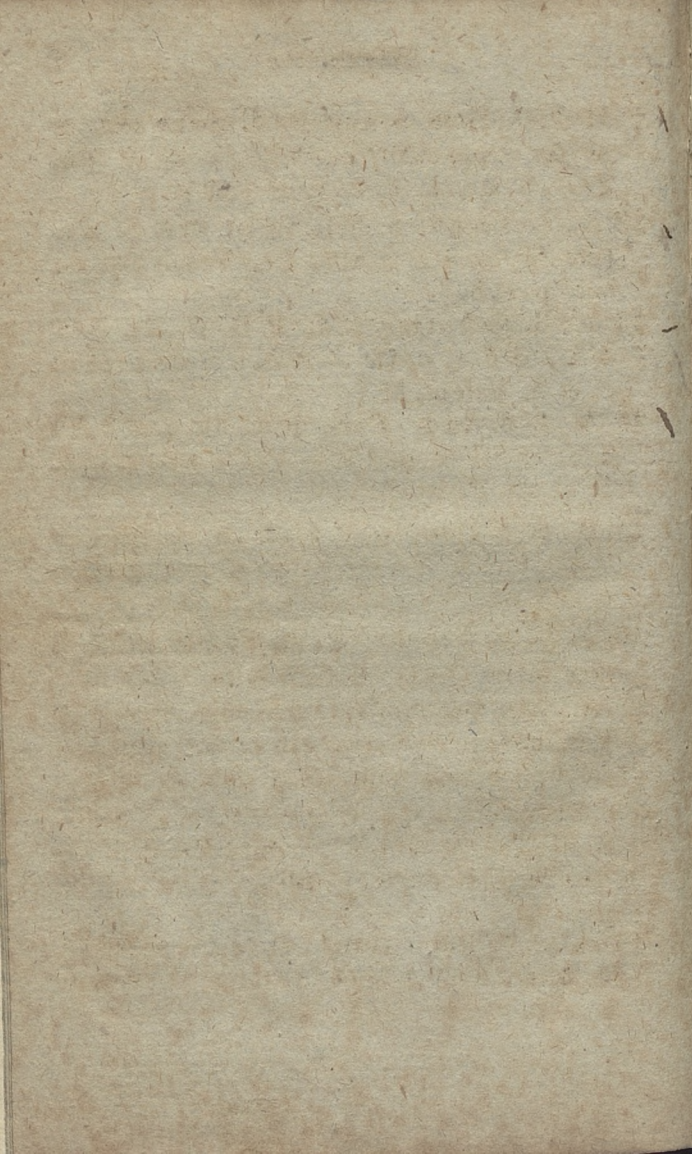
et Dom.

- 22 R. 2. SS. Vinc. et Anast. Mm. sdx. L. I
n. *Incip. r. n. Suffr.* — Ves. de seq. c. S.
Joseph. praec. et Sae Emer. V.
- 23 A. 3. Desponsat. B. V. M. dx maj. r. n.
Cr. P. Bae. — In Ves. c. Sti. et seq.
- / 24 R. 4. S. Timoth. E. M. sdx. r. n. *Suffr.*
In M. 2 Or. A cunc. 3 ad lib. — Ves. de s.
c. S. Petr. et p.
- 25 A. 5. Convers. S. Paul. Ap. dx maj. r. n.
Cr. P. Ap. — In Ves. c. S. Petr. et seq.
- / 26 R. 6. S. Polycarp. E. M. sdx. r. n. *Suffr.*
Ves. de s. c. p.
- / 27 A. Sab. S. Joan. Chrysost. E. C. E. D. dx.
r. n. Cr. Ves. a c. de s. c. p. Dom. et S.
Agnat. 2do.
- / † 28 A. Dom. IV. p. Ep. B. Veron. V. ON.
dx. 9 L. c. Dom. et Sae. — r. n. P. T. —
Ves. a c. de seq. c. p. et Dom.
- / 29 A. 2. S. Franc. Sales. E. C. dx. r. n. In
V. c. s.
- 30 R. 3. S. Martin. V. sdx. r. n. *Suffr.* In
Mis. 2 Or. A cunc. 3 ad lib. — Ves. de seq.
c. p.
- 31 A. 4. S. Petri Nolasc. C. dx. r. n. — Ves.
a c. de seq. c. p.

FEBRUARIUS Dierum XXIX.

- / 1 A. 5. *Jej. consuet. S. Brig. V. P. R. P. dx.*
 L. 1 n. de scr. r. n.— Ves. de s. c. p.
- / † 2 A. 6. Purific. B. V. M. dx. 2 Cl. A. G.
 Cr. P. Nat. sola, r. n.— In Ves. com. seq.
 et S. Blas. E. M.
- / 3 R. Sab. S. Henr. E. M. P. R. S. dx. (*ex*
19 Jan.) 9 L. c. S. r. n. — In Ves. c. seq.
Post Benedicamus add. bis Alleluja.
- † 4 Viol. Dom. Septuag. 2 Cl. de ea sdx. o.
 de ps. et pp. r. n. *Suffr.* — Ves. de seq.
 c. p.
- 5 R. 2. S. Agnet. V. M. dx. r. n. Ves. a c.
 de s. c. p. *Post Bened. Ves. defunct. ex*
Annivers. Ordns.
- 6 A. 3. B. Ant. de Amandul. C. O. N. dx. r.
 n. *Off. tot. Defunct. cum Miss. solem.*
et process. Ves. a c. de s. c. pr.
- 7 A. 4. S. Romual. Ab. dx. r. n. Ves. a c. de
 s. c. p.
- 8 A. 5. S. Joan. de Math. C. dx. r. n.— Ves.
 a c. de s. c. p.
- / 9 R. 6. S. Apol. V. M. P. R. P. dx. r. n.—
 Ves. de s. c. p.
- / 10 A. Sab. S. Guilel. C. O. N. dx 2 Cl. cum
 oct. r. n. Cr. In V. c. seq.

+ Pro A. Fran. Sever. f. 24.
+ Pro. wa. f. d. 40x. 2.
+ ad Transf. & N. D. W.
+ Pro int. ad T. W. D. D.
+ Pro A. Cathar. 24. 5.
+ Pro. A. Cathar. 24. 5.



- / † 11 Viol. Dom. Sexag. 2 Cl. de ea sdx. o. de ps. et pp. (*Suffr. omitt.*) c. 8. In Mis. 2 Or. 8. Cr. P. T. — V. de seq. c. p.
- / 12 R. 2. Transl. S. Eric. R. M. P. R. S. dx. (*ex 23 Jan.*) r. n. c. 8. Cr. Ves. a cap. de s. c. p. et 8.
- 13 A. 3. S. Ansgar. E. C. P. R. S. dx. (*ex 4 h.*) c. 8. r. n. Cr. — Ves. a c. de s. c. p. 8. et S. Valent. M.
- / 14 A. 4. S. Andr. Cors. E. C. dx. (*ex 4 h.*) c. 8. et Sti. r. n. Cr. — Ves. a c. de s. c. p. 8. et SS. Faust. Min.
- / 15 R. 5. S. Dorothe. V. M. P. R. P. dx. (*ex 6 h.*) L. 1 n. de scr. 4ta pp. rel. de Coi. c. 8. Cr. — Ves. a c. de s. c. p. et 8.
- / 16 A. 6. S. Scholast. V. dx. (*ex 11 h.*) c. 8. r. n. Cr. — Ves. a c. de s. c. p.
- / 17 A. Sab. Oct. S. Guil. dx r. n. Cr. — In Ves. c. seq. et S. Simeon. E. C.
- † 18 Viol. Dom. Quinquag. 2 Cl. de ea sdx. o. de psalt. et pp. 9 L. c. Sti. r. n. *Suffr.* In Mis. 2 Or. Sti. 3 A cunc. Cr. P. T. — Ves. a c. de seq. c. p. *Suffr.* et ad Compl. *preces.*
- 19 A. 2. S. Rajm. Pennaf. C. sdx. r. n. *Suffr.* In Mis. 2 Or. A cunc. 3 ad lib. — Ves. de s. c. p.

- / 20 A. 3. B. Christian. V. O. N. dx. r. n. —
Ves. de festo. *Post Compl. Psal. Grad. et
Mat. B. V. M.*
- / 21 Viol. 4. Ciner. *Init. Sacr. Jej. Quadrag.*
de ea sdx. c. †. Suffr. r. n. — Ves. de seq.
c. S. Paul. et fer.
- / 22 A. 5. Cathedr. S. Petr. Antioch. dx maj.
c. Sti. 9 L. c. f. Cr. P. Ap. — In Ves. c. Sti.
Paul. seq. et f.
- 23 A. 6. S. Petr. Damia. E. C. E. D. dx. L.
1 n. *Sapient.* 9 L. c. f. Cr. r. n. In Mar-
tyrologio hodie post Verba *Sexto Calen-
das etc.* haec ttm dicenda sunt: *Commem.
Plurim. SS. Mm. et Conf. atq. SS, Virg.*
et nihil amplius. — Ves. a c. de s. c. p. et f.
- v.
/ 24 A. Sab. *Vigil. de qua nil in Off. nisi in
Miss. S. Sigfrid. E. C. P. R. S. L. 1 n. Fi-
delis.* r. n. c. f. NB. Hodie in Martyrol.
rursus. dic. *Sexto Calendas etc.* deinde
Vigilia etc. — In Ves. c. seq. Ves. dic. ante
Prand. usq. ad Sab. Sanct.
- / † 25 Viol. Dom. 1 Quadr. 1 Cl. de ea sdx.
A. G. r. n. *Suffr.* — Ves. de seq. c. p.
- / 26 R. 2. S. Math. Ap. dx 2 Cl. 9 L. c. f. Cr.
P. Ap. r. n. — In Ves. c. s. et f.
- / 27 R. 3. S. Ignat. E. M. sdx. (ex 1 h.) L. 1
n. r. n. *Suffr.* — Ves. a c. de s. c. p. et f.
Suffr. ad Compl. preces.

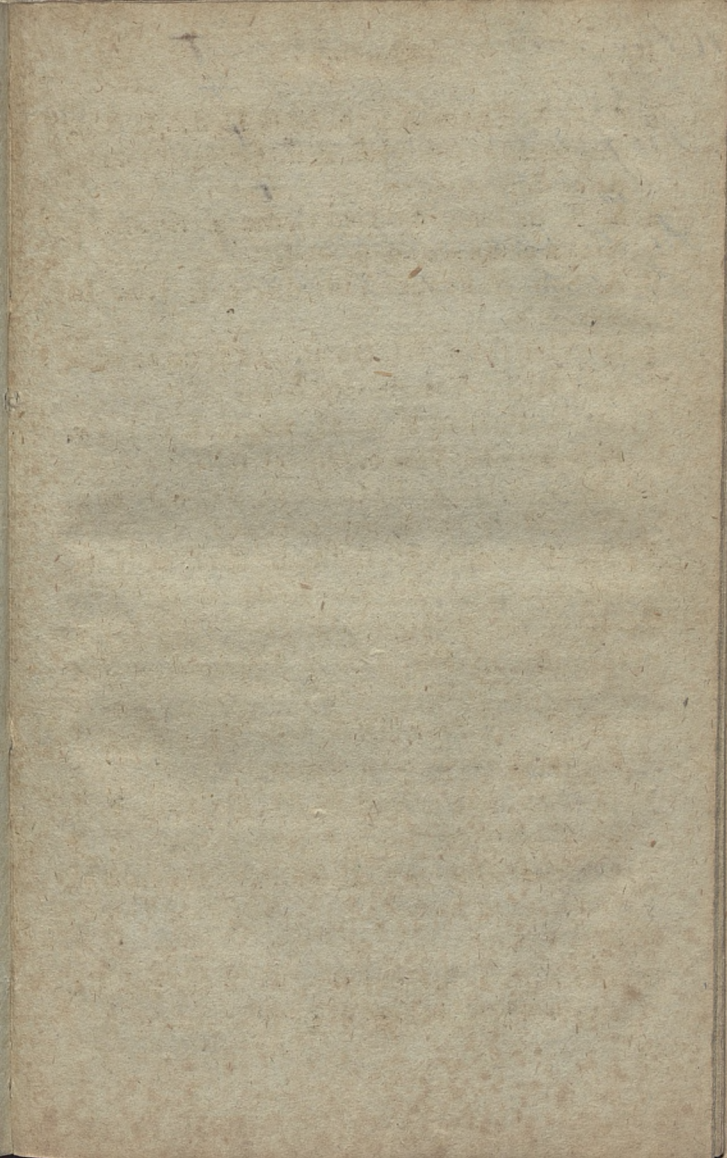
- / 28 R. 4. S. Canut. R. M. sdx. (ex 9 h.) L. 1 n. *Debitores. c. f. Suffr. In Mis. 2 Or. f. 3 A cunc. r. n. — Ves. de seq. c. p. et f.*
- / 29 A. 5. Transl. 2 S P. Augustin. dx. o. n. c. f. Cr. P. pp. — Ves. a c. de seq. c. p. et f.

MARTIUS Dierum XXXI.

Leguntur decreta de Apostat. et Ejectis.

- / 1 A. 6. S. Albin. E. C. P. R. P. dx. L. 1 n. *Fidelis. c. f. r. n. — Ves. a c. de seq. c. p. et f.*
- / 2 A. Sab. S. Helen. Vid. P. R. P. dx. L. 1 n. *Mulierem. c. f. r. n. — In Ves. c. seq.*
- / † 3 Viol. Dom. II. Quadr. 2 Cl. de ea sdx. r. n. *Suffr. — Ves. de seq. c. p. et S. Lucii P. M.*
- 4 A. 2. S. Casim. R. P. R. P. dx 2 Cl. c. f. et Sti. r. n. Cr. — In Ves. c. seq. et f.
- / 5 R. 3. Transl. S. Vencesl. M. P. R. P. dx. L. 1 n. *Debitores. c. f. r. n. Ves. a c. de seq. c. p. et f.*
- / 6 A. 4. B. Nicol. Alberg. E. C. dx. (ex 3 h.) L. 1 n. *Fidelis. c. f. r. n. — Ves. a c. de seq. c. p. f. et SS. Perpetuae etc. Mm.*

- / 7 A. 5. S. Thom. Aquin. C. E. D. dx. L. 1 n.
Sapient. c. SS. et f. r. n. Cr.— Ves. a c.
 de s. c. p. et f.
- / 8 A. 6. S. Joan. de Deo C. dx. c. f. r. n. —
 Ves. a c. de seq. c. p. et f.
- / 9 A. Sab. S. Franc. Vid. dx. c. f. r. n. In
 Ves. c. s.
- / † 10 Viol. Dom. III. Quadr. 2 Cl. de ea sdx.
 r. n. *Suffr.* Ves. de seq. c. p.
- / 11 A. 2. Puritat. B. V. M. dx maj. c. f. Cr.
 P. Bae.— In Ves. c. seq. et f.
- / 12 A. 3. S. Greg. P. C. E. D. dx. c. f. r. n.
 Cr.— Ves. a c. de seq. c. p. et f.
- / 13 R. 4. Comm. SS. Reliq. in Eccl. O. N. dx.
 c. f. r. n. Cr.— In Ves. c. seq. et f.
- / 14 R. 5. SS. 40 Mm. sdx. (*ex 10 h*) c. f. r.
 n. *Suffr.* In Mis. 2 Or. f. 3 A cunc.— Ves.
 de seq. c. p. et f.
- / 15 R. 6. SS. Pass. D. N. J. C. dx maj. c. f.
 Cr. P. †. — In Ves. c. s. et f.
- / 16 A. Sab. Matern. B. V. M. dx maj. c. f.
 Cr. P. Bae.— In V. c. seq.
- / † 17 Viol. Dom. IV. Quadrag. (*Laetare*) 2
 Cl. de ea sdx. A. G. r. n. *Suffr.*— Ves. de
 seq. c. p.
- / 18 A. 2. S. Gabriel. Arch. dx 2 Cl. c. f. Cr.
 r. n. — Ves. de seq. c. p. et f.



1 Pro intentione dantis. †
Pro Al. Tidel. Def. †
Pro persona informa. †
1 Intent. Dant. --- †
Pro Al. Joannis Chrip. †
Pro Unter Dant. P. P. Vot. †

- 19 A. 3. S. Joseph. Spons. B. V. M. dx. 1 Cl.
 c. f. Cr. r. n. — In Ves. c. s. et f.
- 20 A. 4. S. Patrit. E. C. dx. (*ex 17 h.*) c.
 f. r. n. — Ves. a c. de s. c. p. et f.
- / 21 A. 5. S. Bened. Ab. dx. c. f. r. n. — Ves.
 de s. c. p. et f.
- / 22 R. 6. Praetios. Sang. D. N. J. C. dx maj.
 c. f. Cr. P. †. — In Ves. c. s. et f.
- / 23 A. Sab. S. Cathar. Vast. V. P. R. P. dx.
 c. f. r. n. — In Ves. c. seq. — *Suffr. ces-*
sant. usq. ad Fest. SSS. Trin.
- / † 24 Viol. Dom. Pass. 1 Cl. de ea sdx. r. n.
 P. †. — Ves. de s. c. p.
- † 25 A. 2. Annunt. B. V. M. dx 2 Cl. A. G.
 P. B. r. n. — In Ves. c. s. et f.
- 26 R. 3. SS. Coron. Spin. D. N. J. C. dx maj.
 c. f. r. n. Cr. — In Ves. c. f. ttm.
- 27 R. 4. Lanc. et Clav. D. N. J. C. dx maj.
 c. f. Cr. r. n. — In Ves. c. f. ttm.
- 28 R. 5. Quinq. Vuln. D. N. J. C. dx maj.
 c. f. Cr. r. n. — In Ves. c. seq. et f.
- 29 A. 6. VII Dolor. B. V. M. dx maj. c. f.
 Cr. P. B. r. n. — In Ves. c. s. et f.
- 30 A. Sab. Comm. Mensil. S. P. August. sdx.
 c. f. L. 1 n. *Sapientiam.* P. pp. — Ves. a
 c. de s. c. p.
- Major hebdomada.*
- / † 31 Viol. Dom. Palm. 1 Cl. de ea sdx. r. n.
 Ves. not.

APRILIS Dierum XXX.

- 1 Viol. 2. Major. hebd. sdx. de ea r. n.
Vesp. not.
- 2 Viol. 3. Major. hebd. sdx. r. n. Ves. not.
- / 3 Viol. 4. Major. hebd. sdx. r. n. Ves. not.
Matut. tenebr.
- / 4 A. 5. COENA DOM. dx. 1 Cl. A. G. r. n.
Mis. sol. unica, in qua n. dic. Ps. Jud. ad
Gl. puls. Camp. dein silent. Cr. P. †. —
*Intra Miss. Comm. Sacerdotes in Stolis
albi coloris. acced. debent.—Post reposit.
SS. Sacr. ut moris est in loco compet.
statim dic. Ves. sine cantu sub rit. dupl.
Matut. tenebr.*
- Λ 5 N. 6. PARASC. DOM. dx. 1 Cl. r. n. —
Matut. tenebr.
- ⊗ 6 A. Sab. SANCT. dx. 1 Cl. r. n. — Ben.
Mens. pp.
- / † 7 A. DOM. RESURRECT. D. N. J. C. dx.
1 Cl. cum oct. A. G. B. P. Cr. P. et Com.
k. v. 10. pp. *Bened. Mens. pp. Ves. not.*
- † 8 A. 2. PASCH. dx. 1 Cl. r. n. Ves. not.
- / 9 A. 3. Pasch. dx. 1 Cl. r. n. Ves. not.
- / 10 A. 4. Pasch. sdx. r. n. Ves. not.
- 11 A. 5. Pasch. sdx. r. n. Ves. not.
- / 12 A. 6. Pasch. sdx. r. n. Ves. not.
- / 13 A. Sab. infr. oet. sdx. — Ves. de psalt.
ritu dupl. sub una Antiph.

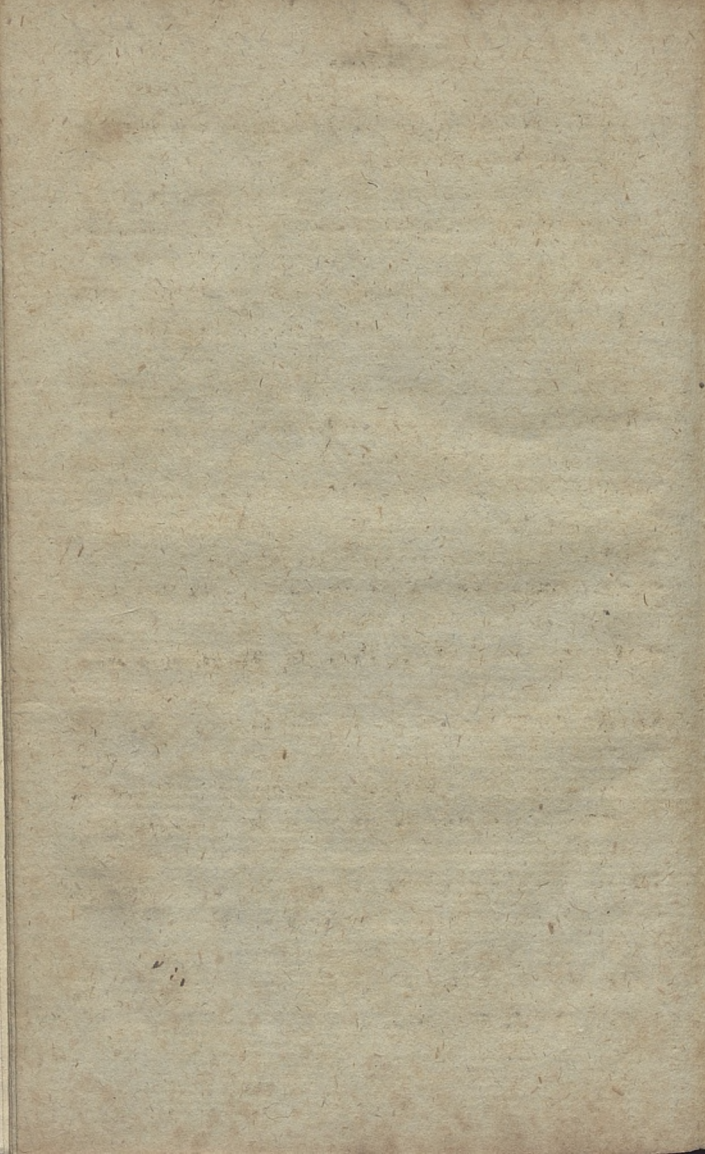
- † 14 A. Dom. *In Alb.* 1 p. Pasch. dx. 1 Cl. r.
n. In Ves. c. s.
- 15 A. 2. S. Franc. de Paul. C. dx. (*ex 2 h.*)
r. n. Ves. a c. de s. c. p.
- / 16 A. 3. S. Isid. E. C. E. D. dx. (*ex 4 h.*)
Cr. r. n.— Ves. a c. de seq. c. p. et S. A-
nic. P. M.
- / 17 A. 4. S. Vinc. Ferr. C. dx. (*ex 6 h.*) 9
L. c. Sti. r. n. Ves. a c. de s. c. p.
- 18 A. 5. B. Clem. ab Aux. C. dx. (*ex 8 h.*)
r. n. Ves. a c. de s. c. p.
- / 19 A. 6. B. Cathar. a Pall. V. dx. (*ex 6 h.*)
r. n. Ves. a c. de s. c. p.
- 20 A. Sab. Transl. S. Matr. Mon. dx. (*ex 9*
h.) r. n.— Ves. a c. de s. c. p. et Dom.
- / † 21 A. Dom. II. p. Pas. SS. Sepulch. D.
N. J. C. Jerosol. dx. 9 L. c. Dom. r. n.—
In Ves. c. s. et Dom.
- 22 R. 2. SS. Soter. et Caj. PP. MM. sdx. r.
n. In Mis. 2 Or. B. 3 Eccl. v. p. Pp.—
Ves. de s. c. nul.
- / 23 R. 3. S. Adalberti E. M. P. R. P. dx. 1 Cl.
cum oct. Cr. r. n.— In Ves. c. seq.
- / 24 R. 4. S. Fidel. a Sigm. M. dx. c. 8. Cr.
Ves. de s. c. p. ttm.
- / 25 R. 5. S. Marc. Evang. dx 2 Cl. Cr. P.
Ap. *Litanie Majores*. Ves. de s. c. p. ttm.

- / 26 A. 6. Appar. Imag. B. V. M. dx 2 Cl, r.
n. In Ves. c. s. et 8.
- / 27 R. Sab. SS. Clet. et Marcel. PP. Mm. sdx
c. 8. — In M. 2 Or. 8. 3 B. Cr. r. n. —
Ves. de s. c. p. Dom. 8. et S. Vital. M.
- / † 28 A. Dom. III. p. Pas. Patroc. S. Joseph.
dx 2 Cl. 9 L. c. Dom. (et 8ae ac Sti. in
Laud. et Mis. priv. ttm.) r. n. In Ves. c.
s. Dom. et 8ae.
- 29 R. 2. S. Petri M. dx. c. 8 Cr. r. n. — Ves.
a. c. de s. c. p.
- 30 R. 3. Oct. S. Adalb. dx. Cr. r. n. — Ves.
de s. c. p.
-

MAJUS Dierum XXXI.

- ⊕ 1 R. 4. SS, Phil. et Jac. Ap. dx. L. 1 n. *In-*
cip. ex Dom. 4 p. Pas. Cr. P. Ap. — In
Ves. c. seq.
- 2 A. 5. S. Athanas. E. C. E. D. dx. Cr. r. n,
Ves. de s. c. p.
- / 3 R. 6. Invent. S. Cruc. dx. 2 Cl. r. n. Cr.
P. †. — Ves. de s. c. p.
- / 4 A. Sab. S. Matr. Mon. dx. 2 Cl. cum oct.
Cr. r. n. In V. c. s. et Dom.
- / † 5 A. Dom. IV p. Pas. Convers. S. P. Au-

Pro ad J. L. med. h. n. t.



- gust. dx. 2 Cl. 9 L. c. Dom. r. n. Cr. P.
pp. In Ves. c. seq. et Dom,
- / 6 R. 2. S. Joàn. ante Port. Lat. dx. c. 8. L.
1 n. *Incip. ex Dom. inf, oct. Ascens.* Cr.
P. Ap. In Ves. c. s. et 8.
- / 7 A. 3. B. Andr. de Mont. *Reg. C.* dx. (ex
11 April.) c. 8. Cr. r. n.—Ves. de s. c.
p. ttm.
- / † 8 R. 4. S. Stanisl, E. M. P. R. P. dx 1 Cl.
cum oct. Cr. r. n.—In Ves. c. seq. ttm.
- 9 A. 5. S. Greg. Naz. E. C. E. D. dx. c.
8 var. Cr. r. n. Ves. de s. c. p. et 8 var,
- 10 R. 6. S. Floria. M. P. R. P. dx maj. c
8 var. Cr. r. n.—In Ves. c. seq.
- 11 A. Sab. Oct. S. Matr. Mon. dx. c. 8 vae.
Sti. r. n. Cr.—In Ves. c. s. et 8 vae.
- / † 12 A. Dom. V. p. Pas. de ea sdx. c. 8. r
n.—Ves. de s. c. p. et 8.
- / 13 A. 2. S. Leon. P. C. E. D. dx. (ex 12
Apr.) L. 1 n, *Sapientiam.* 9 L. c. f. et 8.
Cr. r. n. *Dies Rogat. Litan. et Abstin. a
carn. toto hoc triduo.* — In Ves. c. seq.
et 8.
- / 14 A. 3. *Rog. de quib. nil.* S. Antonin. E.
C. sdx. c. 8. r. n. Cr.—Ves. de s. c. p.
- / 15 R. 4. *Rogat. et Vigil.* Oct. S. Stanisl. E.
M. dx. L. 1 N. *A Mileto.* 9 L. c. f. Cr. r.
n. Ves. de s. c. nul.

- / † 16 A. 5. ASCENS. D. N. J. C. dx 1 Cl.
 cum oct. A. G. Cr. Pr. et Comm. pp. —
 In Ves. c. seq.
- / 17 A. 6. S. Possid. E. C. dx c. 8. r. n. Ves.
 a c. de s. c. p. et 8.
- / 18 R. Sab. S. Venant. M. dx. c. 8. r. n. —
 Ves. a c. de s. c. p. Dom. 8. et Sae Pu-
 dent. V.
- / † 19 A. Dom. VI p. Pas. S. Petr. Caelest.
 P. C. dx 9 L. com. Dom. 8vae et Sae. r
 n. — In Ves. c. seq. Dom. et 8.
- 20 A. 2. S. Bern. Sen. C. sdx. c. 8. r. n. —
 Ves. de s. c. p. et 8.
- 21 A. 3. S. Anselm. E. C. E. D. (*ex 21 A-*
pril.) c. 8. r. n. — Ves. a c. de seq. c. p.
 et 8.
- / 22 A. 4. B. Ritae Vid. dx. c. 8. r. n. — Ves.
 de s. c. p.
- / 23 A. 5. Oct. Ascens. dx. r. n. — In Ves. c.
 seq.
- / 24 A. 6. B. August. Novel. C. dx. (*ex 22*
April.) L. 1 n. de scr. r. n. P. Asc. — In
 Ves. c. f. *ex Dom. infr. oct. Ascens.*
- 25 R. Sab. *Vig. jej.* De ea sdx. Off. ex
 Dom. praec. et pp. r. n. — Ves. de s. c.
 nul.
- / † 26 R. Dom. PENTECOST. dx. 1 Cl. cum
 oct. A. G. B. P. Cr. P. et Comm. pp. Ves. not.

- /† 27 R. 2. PENTECOST. dx. 1 Cl. r. n. —
 Ves. not.
 / 28 R. 3. Pent. dx. 1 Cl. r. n. — Ves. not.
 / 29 R. 4. *IV* Temp. sdx. r. n. — In Ves. c.
 S. Felic. P. M.
 — 30 R. 5. sdx. r. n. c. Sti sine 9 lect. — In
 Ves. c. Sae Petronil. V.
 — 31 R. 6. *IV* Temp. sdx. c. Sae r. n. — Ves.
 not.
-

JUNIUS Dierum XXX.

- 1 R. Sab. *IV* Temp. sdx. r. n. — *Post Nonam expirat temp. Paschale.* — Ves. de
 s. c. Dom. — ad Compl. *Salve.* —
 /† 2 A. Dom. 1 p. Pen. SSS. Trin. dx 2 Cl.
 9 L. c. Dom. (*et SS. Marcell. etc. Mm. in
 laud. et Miss. priv. ttm.*) In Ves. c. seq.
 et Dom.
 — 3 R. 2. S. Erasm. E. M. P. R. P. dx. r. n. —
 Ves. a c. de s. c. p.
 — 4 A. 3. S. Cathar. V. dx. (*ex 30 Apr.*) r. n.
 Ves. a c. de s. c. p.
 — 5 A. 4. Canoniz. S. Nicol. de Tol. dx. r. n.
 Ves. de s. c. nul.
 —† 6 A. 5. SOLEMN. SS. CORPORIS CHRI-
 STI dx. 1 Cl. cum oct. A. G. r. n. Ves. not.

- / 7 A. 6. De 2 die infr. oct. sdx. r. n. Ves. not.
 / 8 A. Sab. De 3 die infr. oct. sdx. — Ves. a
 c. de Dom. c. 8. et SS. Primi etc. Mm.
 / † 9 A. Dom. II. p. Pen. Infr. oct. sdx. c. 8.
 et SS. Mm. sine 9 lect. r. n. — Ves. not.
 — 10 A. 2. de 4a die infr. Oct. sdx. r. n. Vesp.
 de s. c. p.
 / 11 R. 3. S. Barnab. Ap. dx maj. P. Ap. r. n.
 Ves. de s. c. p. et 8. ttm.
 / 12 A. 4. S. Joan. a S. Fac. dx. 2 Cl. cum
 oct. c. 8. (et Ss. Mm. Basilid. in laud.
 et Mis. priv. ttm.) — In Ves. c. s. ttm.
 / 13 A. 5. Oct. SS. Corp. Christ. dx maj. — In
 Ves. c. 8. S. Joan. ttm.
 — 14 A. 6. SS. Cordis JESU dx maj. c. 8. Cr.
 P. †. In Ves. c. s. et 8.
 / 15 A. Sab. Appar. S. Mich. Arch. dx. (ex
 8 Maj.) c. 8. NB. Hymn. et Antiph. su-
 munt. ex 29 7bris. c. 8. Cr. — In Ves. c.
 s. et Dom.
 / † 16 A. Dom. III. p. Pen. S. Benn. E. C. P.
 R. P. dx. 9 L. c. Dom. et 8. r. n. — Ves. a
 c. de s. c. p. et Dom.
Leguntur Decreta de Celebrat. Missarum.
 — 17 A. 2. S. Pii P. C. dx. (ex 15 Maj.) c. 8.
 r. n. — Ves. a c. de s. c. p. 8. et SS. Marc.
 etc. Mm.
 / 18 R. 3. S. Joan. Nepom. M. dx. (ex 16 Maj.)

77.

77

in add. Brev.) c. 8, et SS. Mm. cum. 9 L. r.
n. Ves. a c. de s. c. p. et SS. Gervas. Mm.

- / 19 A. 4. Oct. S. Joan. dx. c. SS. Mm. r. n.
Ves. a c. de s. c. p. et S. Silver. P.M.
- 20 A. 5. S. Julia. V. dx. c. Sti. r. n. — Ves.
a cap. de s. c. p.
- / 21 A. 6. S. Alojs. Gonz. C. dx. (*in add.*
Brev.) — Ves. a c. de s. c. p. et S. Paul.
E.
- / 22 A. Sab. *Vigil.* B. Philip. de Placent. C.
dx. 9 L. c. Vig. et S. Paul. r. n. — Ves. a
c. de s. c. p. et Dom.
- / † 23 R. Dom. IV p. Pen. S. Eric. R. M. P.
R. S. dx. 9 L. c. Dom. r. n. (*ex 18 Maj.*)
Ves. de s. c. Dom. ttm.
- 24 A. 2. Nativ. S. Joan. Bapt. dx. 1 Cl. cum
oct. A. G. r. n. — In Ves. c. seq.
- / 25 A. 3. S. Guilel. Ab. dx. c. 8. r. n. — Ves.
a c. de s. c. p. et 8.
- / 26 R. 4. SS. Joan. et Paul. Mm. dx. c. 8. r.
n. — Ves. a c. de s. c. p.
- / 27 A. 5. S. Paschal. Bayl. C. dx. (*ex 23 Maj.*)
c. 8. r. n. — In Ves. c. s. et 8.
- / 28 A. 6. S. Leon. P. C. sdx. c. 8. r. n. — Ves.
de seq. com. OO. Ap. ttm. *Orat. ex festo*
Divis.
- / † 29 R. Sab. SS. PETRI et PAULI Ap. dx.

1 Cl. cum oct. c. OO. Ap. r. n. (A. G.)—
In Ves. c. Dom.

— † 30 R. Dom. V. p. Pen. Comm. S. Paul.—
9 L. c. Dom. prius S. Petr. r. n.— Ves. a
cap. de s. c. 8. SS. Ap.

JULIUS Dierum XXXI.

— 1 A. 2. Oct. S. Joan. dx. c. 8. r. n.— Ves. de
s. c. p. et 8. ac SS. Process. Mm.

— 2 A. 3. Visit. B. V. M. dx. mej. c. 8. et SS.
Mm. P. B. r. n.— In Ves. c. seq. et 8.

— 3 A. 4. S. Greg. P. VII mi. dx. (ex 25 Maj.)
c. 8. r. n.— Ves. a c. de s. c. p. et 8.

— 4 A. 5. S. Joseph. Calas. C. dx. c. 8. r. n.—
Ves. a c. de s. c. p. et 8.

— 5 A. 6. S. Philip. Ner. C. dx. (ex 26 Maj.)
c. 8. r. n.— Ves. de s. c. p.

— 6 R. Sab. Oct. SS. Ap. dx.— Ves. de s. c. p.
et Dom.

— † 7 A. Dom. VI. p. Pen. B. Joan. de Dukl.
C. dx. 1 Cl. P. R. P.— 9 L. c. Dom. r. n.—
In Ves. c. s. et Dom.— *Post Bened. Ves.*
Def. dx.

— 8 A. 2. S. Elisabeth. R. Vid. sdx. r. n. *Suffr.*
Off. Def. tot. cum Miss. sol. et process.
ex Anniv. Ords.

- /9 A. 3. SS. Patron. R. S. dx. r. n. In Ves. c. seq.
- /10 R. 4. SS. VII Fratr. Mm. sdx. r. n. — Suffr. Ves. de s. .c p. et S. Pii P. M.
- /11 A. 5. S. Norb. E. C. dx. (ex 6 Jun.) 9 L. c. Sti. r. n. — Ves. a c. de s. c. p.
- /12 A. 6. S. Joan. Gualb. Ab. dx. — Ves. de s. c. p.
- 13 R. Sab. S. Margar. V. M. P. R. P. dx maj. — In Ves. c. seq. et Dom.
- /† 14 A. Dom. VII p. Pen. S. Bonav. E. C. E. D. dx. 9 L. c. Dom. r. n. — Ves. de s. c. p. Dom. et S. David. Ab. P. R. S.
- /15 A. 2. Divis. SS. Ap. dx. maj. 9 L. c. Sti. Cr. P. Ap. — Ves. de s. c. p.
- /16 A. 3. B. V. M. de Mont. Carm. dx maj. Cr. P. B. — In Ves. c. seq.
- /17 A. 4. S. Alex. C. sdx. r. n. Suffr. — Ves. de s. c. p. et Sae Symphorosae etc. Mm.
- 18 A. 5. B. Simon. de Lipn. C. P. R. P. dx. 9 L. c. SS. Mm. — Ves. de s. c. p.
- /19 A. 6. S. Vinc. a Paul. C. dx. — Ves. a c. de s. c. p.
- 20 A. Sab. B. Cesl. C. P. R. P. dx. — Ves. a cap. de s. c. p. Dom. et S. Prax. V.
- † 21 R. Dom. VIII. p. Pen. S. Olav. R. M. P. R. S. dx. 9 L. c. Dom. et Sae. r. n. — Ves. a c. de s. c. p. et Dom.

- 22 A. 2. S. Mariae Magd. dx. r. n. — Ves.
a cap. de s. c. p. et S. Libor. E. C.
- / 23 R. 3. S. Apolinar. E. M. dx. c. 8. r. n. —
Ves. a c. de s. c. p. et Sae Christ. V. M.
- / 24 A. 4. Vig. B. Ant. Turia. C. O. N dx. . 9
L. c. Vig. — Ves. de s. c. p.
- / 25 R. 5. S. Jacob. Ap. dx. 2 Cl. Cr. Pr Ap. —
In Ves. c. s.
- / 26 A. 6. S. Annae Mat. B. V. M. dx maj. r. n.
In Ves. c. seq. et S. Pantal. M.
- / 27 A. Sab. S. Ant. de Pad. C. dx. (ex 13
Junii) 9 L. c. Sti, r. n. — Ves. de s. c. Dom.
tm.
- / † 28 A. Dom. IX p. Pen. S. Cuneg. V. P. R.
P. dx. 1 Cl. 9 L. c. Dom. — In Ves. c. s. et
Dom.
- / 29 A. 2. S. Marth. V. sdx. c. SS. Felic. etc.
Mm. r. n. Suffr. — Ves. de s. c. p. et SS.
Abdon. etc. Mm.
- / 30 A. 3. S. Basil. E. C. E. D. dx. (ex 14 Jun.)
9 L. c. SS. Mm. r. n. Cr. — Ves. a c. de s.
c. p.
- / 31 A. 4. S. Ignat. C. dx. r. n. — Ves. de s. c.
S. Paul. p. et SS. Mach.

AUGUSTUS Dierum XXXI.

- / 1 R. 5. S. Petr. ad Vinc. dx maj. r. n. Cr.
P. Ap. In Ves. c. S. Paul. seq. et Sti Steph.
P. M.

Subst. ad 15 VIII. Com. 1

- / 2 R. 6. S. Aeschil. E. M. P. R. S. dx. (*ex 22 Jun.*) 9 L. c. Sti. r. n. — In Ves. c. seq.
- 3 R. Sab. Inv. S. Steph. M. sdx. r. n. *Suffr.* Ves. de s. c. p. et Dom.
- / † 4 A. Dom. X p. Pen. 1 *Aug.* S. Dom. C. dx. 9 L. c. Dom. r. n. — Ves. de s. c. p. et Dom.
- / 5 A. 2. B. V. M. ad Niv. dx maj. Cr. r. n. Ves. de s. c. p. etc.
- / 6 A. 3. Transfig. D. N. J. C. dx maj. r. n. — In Ves. c. s. et S. Donat. M.
- / 7 A. 4. S. Cajet. C. dx. c. Sti. r. n. — In Ves. c. seq.
- / 8 R. 5. SS. Cyriac. Mm. sdx. *Suffr.* — Ves. de s. c. p. et S. Roman. M.
- / 9 R. 6. S. Emigd. E. M. dx. *Vigil.* 9 L. c. Vig. et Sti. r. n. — Ves. de s. c. p.
- / 10 R. Sab. S. Laurent. M. dx 2 Cl. cum oct. r. n. — In Ves. c. s. et Dom.
- / † 11 R. Dom. XI p. Pen. 2 *Aug.* BB. Mart. Gorcom. P. R. P. dx. (*ex 9 Jul.*) 9 L. c. Dom. et 8. — Ves. a c. de s. c. p. Dom. et 8.
- / 12 A. 2. S. Clar. V. dx. — Ves. a c. de s. c. p. 8. etc.
- / 13 A. 3. S. Simplic. E. C. dx. c. 8. etc. — Ves. a c. de s. c. p. etc.
- / 14 A. 4. *Vig. Jej.* B. Julia. V. O. N. dx. 9 L. c. Vig. et 8 r. n. — Ves. de s. c. nul.

- † 15 A. 5. ASSUMPT. B. V. M. dx. 1 Cl. A. G. P. B. r. n.— In Ves. c. seq.
- 16 A. 6. S. Alip. E. C. dx. c. 8 var.— Ves. a c. de s. c. p. et 8.
- 17 R. Sab. Oct. S. Laurent. dx. c. oct. r. n. Ves. de s. c. Dom. ttm.
- † 18 A. Dom. XII p. Pen. 3 Aug. S. Hyacinth. C. dx. 1 Cl. 9 L. c. Dom. P. Bae. r. n. In Ves. c. s. et Dom. ttm.
- / 19 A. 2. S. Camill. de Lell. C. dx. (ex 18 Jul.) c. 8. r. n.— Ves. a c. de s. c. p. et 8.
- / 20 A. 3. S. Bernard. Ab. dx. c. 8. r. n.— Ves. a c. de s. c. p. et 8.
- / 21 A. 4. S. Joan. Francis. Vid. dx. c. 8. r. n. Ves. de s. c. p. etc.
- / 22 A. 5. Oct. Assumpt. dx. r. n.— In Ves. c. seq.
- / 23 R. 6. Vig. SS. Liberat. Mm. dx. 9 L. c. Vig. r. n.— Ves. de s. c. p.
- Leguntur Decreta de Observantia Constitutionum Apostolicarum.*
- / 24 R. Sab. S. Barthol. Ap. dx. 2 Cl. r. n.— In Ves. c. seq. et Dom.
- / † 25 A. Dom. XIII. p. Pen. 4 Aug. S. Philip. Benit. C. dx. 9 L. c. Dom. r. n.— In Ves. c. s. et Dom. ac S. Zephir. P. M.
- 26 A. 2. S. Ludov. R. C. sdx. r. n. Suffr. 9 L. c. Sti. Ves. de s. c. p.

- / 27 A. 3. Vigil. et Jej. Ords. Transl. S. Casimir. C. P. R. P. dx. 9 L. c. Vig. r. n. — Ves. de s. c. nul.
- / † 28 A. 4. SOLEMNIT. S.P.N. AUGUST. E. C. et E. D. Exim. dx. 1 Cl. cum oct. privileg. — A. G. *Renovatio Votor.* r. n. — In Ves. c. seq.
- / 29 R. 5. Decollat. S. Joan. Bapt. dx. c. 8. et Sae Sabin. r. n. — In Ves. c. 8. et SS. Ad duct. Mm.
- 30 A. 6. De 3 die infr. oct. sdx. r. n. c. SS. Mm. — Ves. not.
- / 31 A. Sab. De 4 die infr. oct. sdx. r. n. — Ves. de s. c. Dom. et 8.

SEPTEMBER Dierum XXX.

- / † 1 A. Dom. XIV p. Pen. 1 *7bris.* Festivitas B. V. M. de CONSOLAT. dx. 1 Cl. A. G. P. B. r. n. 9 L. c. Dom. et 8. — In Ves. c. seq. Dom. et 8.
- 2 A. 2. S. Joachim. Genitor. B. V. M. dx 1 Cl. cum resid. oct. P. R. P. c. 8. S. P. r. n. — In Ves. c. 8. S. P.
- 3 A. 3. De 7 die infr. oct. sdx. r. n. c. 8. S. Joach. — Ves. not. c. 8. S. Joach.

- 4 A. 4. Oct. S. P. Aug. dx maj. o. n. c. 8. S. Joach.— In Ves. c. s. et 8.
- / 5 R. 5. S. Antonin. M. dx. c. 8. S. Joach. r. n.— Ves. a c. de s. c. p. et 8.
- / 6 A. 6. B. Limban. V. O.N. dx. c. 8. r. n.— Ves. a c. de s. c. p.
- 7 A. Sab. *Vigil.* S. Rajm. C. dx. c. 8. r. n.— Ves. de s. c. oct. S. Joach. pr. ac Dom.
- † 8 A. Dom. XV p. Pen. 2 *7bris.* NATIVITAS B. V. M. dx 2 Cl. cum oct. A. G. c. diei oct. S. Joach. et 9 L. c. Dom. (ac S. *Adria. in Mis. priv. ttm.*) r. n.— In Ves. c. s. oct. diei S. Joach. ac Dom. .
- 9 A. 2. S. Rosae Lim. V. dx. c. S Gorgon. prius 8.— Ves. de s. c. p. ttm.
- 10 A. 3. S. Nicol. de Tol. C. dx. 2 Cl. cum oct. r. n.— In Ves. c. s. et SS. Proti etc. Mm.
- 11 A. 4. S. Hieron. Emilia. C. dx. (*ex 20 Jul.*) c. 8var. ac SS. Mm. cum. 9 L. r. n.— Ves. a c. de s. c. p. et 8var.
- 12 R. 5. S. Botvid. M. P. R. S. dx. c. 8var. r. n. (*ex 18 Jul.*)— Ves. a c. de s. c. p. et 8var.
- 13 R. 6. S. Helen. Vid. M. P. R. S. (*ex 31 Jul.*) c. 8var. r. n.— Ves. de seq. c. p. et 8var.
- 14 R. Sab. Exaltat. S. Cruc. dx maj. c. 8var. P. †. r. n.— In Ves. c. seq. Dom. 8. S. Nicol. et S. Nicom. M.

Ad Forum d. 7

Ad Beat. V.M. in impet. p. lib. 7

Ad Forum Transp. 7

Ad V.M. in ubiq. 7

Int. Cant X X F.

1. No P. X

2. ad s. Tho X

- † 15 A. Dom. XVI p. Pen. 3 7bris. SS. Nomin. MARIAE et oct. Nat. Ejusd. dx maj. 9 L. c. Dom. et 8. S. Nicol. ac Sti Nicom. M. ttm.—In Ves. c. seq. Dom. et 8. ac SS. Euphem. Mm.
- / 16 A. 2. B. Clar. de Monte Falc. V. dx maj. (ex 18 Aug.) c. 8. et 9 L. S. Mm. r. n. In Ves. c. seq.
- 17 A. 3. Oct. S. Nicol. dx.—Ves. de s. c. p.
- / 18 A. 4. IV Temp. S. Thom. a Vill. E. C. dx. 2 Cl. cum oct. 9 L. c. f. r. n.—In Ves. c. seq.
- / 19 R. 5. SS. Januar. etc. Mm. L. 1 n. de scr. c. 8. r. n.—Ves. a c. de s. c. p. et 8.
- / 20 R. 6. IV Temp. SS. Eustach. Mm. dx. 9 L. c. f. prius 8.—Ves. de s. c. p. tm.
- 21 R. Sab. IV T. S. Mathaei Ap. dx. 2 Cl. 9 L. c. f. r. n.—Ves. de s. c. p. et Dom. ttm.
- / † 22 A. Dom. XVII p. Pen. 4 7bris. B. Ladisl. de Giel. C. P. R. P. dx 1 Cl. 9 L. c. Dom. r. n.—In Ves. c. s. et Dom. ttm.
- 23 R. 2. S. Theclae V. M. dx. L. 1 n. de scr. 4 pp. rel. de Coi. c. 8. r. n.—Ves. de s. c. p. et 8.
- / 24 A. 3. B. Mariae de Merc. dx maj. c. 8. r. n.—In Ves. c. seq.
- 25 A. 4. Oct. S. Thom. dx. Ves. a c. de s. c. p. et SS. Cypr. et Just. Mm.

- 26 R. 5. B. Josaphat. E. M. P. R. P. dx. 9
L. c. SS. Mm. r. n. — Ves. a c. de s. c. p.
- 27 R. 6. Transl. S. Stanisl. E. M. dx. — Ves.
de s. c. p.
- / 28 R. Sab. S. Vencesl. R. M. P. R. P. dx maj.
r. n. — Ves. de s. c. p. et Dom.
- / † 29 A. Dom. XVIII p. Pen. 18bris. S. Mi-
chaël. Arch. dx. 2 Cl. 9 L. c. Dom. r. n. —
In Ves. c. seq. et Dom.
- / 30 A. 2. S. Hieron. C. E. D. dx. Cr. r. n. —
In Ves. c. seq. et Remig. E. C.
-

OCTOBER Dierum XXXI.

- / 1 R. 3. S. Hermenegil. M. sdx. *Off. de Coi-
unius Mart. extr. temp. Pasch. Ad Ma-
tut. Hym. Regali solio. Ad Laud. Nullis
te genitor. etc.* 9 L. c. Sti. Suffr. r. n. —
Ves. de s. c. p.
- / 2 A. 4. SS. Angelor. Custod. dx. r. n. — In
Ves. c. seq.
- 3 A. 5. S. Steph. R. C. sdx. Suffr. r. n. —
Ves. de s. c. p.
- 4 A. 6. S. Franc. C. dx. — In Ves. c. SS. Plac.
etc. Mm. tm.
- 5. A. Sab. Impress, Stigm. S. Franc. dx. r. n.
Ves. de s. c. p. et Dom.

- /† 6 A. Dom. XIX p. Pen. 2 8bris. SS. ROSARI dx maj. 9 L. c. Dom.— In Ves. c. s. Dom. et S. Marc. ac SS. Serg. etc. Mm.
- / 7 A. 2. S. Brig. Vid. P. R. P. dx. r. n. 9 L. c. Sti. et SS. r. n.— Ves. a c. de s. c. p.
- / 8 R. 3. Transl. S. Aeschil. E. M. P. R. S. (ex 6 h.) r. n.— In Ves. c. s.
- / 9 R. 4. SS. Dionys. etc. Mm. sdx. Suffr. r. n.— Ves. de s. c. p.
- / 10 A. 5. Gratiar. Act. pro Victor. dx maj. r. n. Cr.— In Ves. c. seq.
- 11 A. 6. Transl. l S. P. Aug. dx. Cr. P. pp. In Ves. c. seq.
- / 12 A. Sab. S. Laur. Just. E. C. sdx. Suffr. Ves. de s. c. p. et Dom.
- 13 A. Dom. 20 p. Pen. 3 8bris. B. Vinc. Kadłubek E. C. P. R. P. dx. 9 L. c. Dom. r. n.— In Ves. c. seq. et Dom.
- 14 R. 2. S. Calixt. P. M. sdx. Suffr.— Ves. de s. c. p.
- 15 A. 3. S. Hedvig. Vid. P. R. P. dx maj.— In Ves. c. seq.
- 16 R. 4. SS. Maximae etc. Mm. dx.— Ves. a c. de s. c. p.
- / 17 A. 5. S. Theres. V. dx.— Ves. de s. c. p.
- / 18 R. 6. S. Lucae Eyang. dx 2 Cl.— Ves. de s. c. p.

- / 19 A. Sab. S. Petr. de Alc. C. dx.— Ves. de s. c. Dom. itm.
- / † 20 A. Dom. XXI p. Pen. 4 *Octobr.* S. Joan. Cant. C. P. R. P. dx. 9 L. c. Dom. r. n. In Ves. c. s. et Dom. itm.
- / 21 A. 2. B. Gund. C. dx. 9 L. c. S. Hil. Ab. et SS. Urs. etc. Mm.— Ves. a c. de s. c. p.
- / 22 A. 3. B. Greg. C. O. N. dx. Ves. a c. de s. c. p.
- 23 A. 4. B. Joan. Bon. C. dx.— Ves. de seq. c. p.
- 24 A. 5. S. Raph. Arch. dx maj. Cr. — In Ves. c. seq. et SS. Chris. etc. Mm.
Leguntur Decr. de Receptione et Profess. Regular.
- 25 A. 6. S. Joan. a Cap. C. P. R. P. dx. 9 L. c. SS. Mm. — In Ves. c. seq. et S. Evarist. P. M.
- / 26 R. Sab. SS. Nerei etc. Mm. sdx. (*ex 12 Maj.*) 9 L. c. *Vig.* et *Sti. Suffr.* r. n. — Ves. de s. c. p. et Dom.
- / † 27 A. Dom. XXII p. Pen. 5 *Sbris.* S. Joseph. a Cap. C. dx. (*ex 22 7bris.*) 9 L. c. Dom.— Ves. de s. c. p. et Dom.
- 28 R. 2. SS. Sim. et Jud. Ap. dx. 2 Cl. In Ves. c. seq.
- / 29 A. 3. S. Ubald. E. C. sdx. (*ex 16 Maj.*) *Suffr.* — Ves. a c. de seq. c. p. *Suffr. ad Compl. prec,*

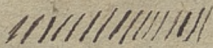
- 30 A. 4. S. Magd. de Paz. V. sdx. (ex 27 Maj.) Suffr. — Ves. a c. de s. c. p. Suffr. ad Compl. prec.
- 31 A. 5. Vig. jej. S. Marg. Scot. R. sdx. (ex 10 Jun.) 9 L. c. Vig. Suffr. — Ves. de seq. c. null.
-

NOVEMBER Dierum XXX.

- † 1 A. 6. OO. SS. dx. 1 Cl. cum oct. — In Ves. c. null. — Post Bened. Vesp. Def.
- 2 R. Sab. S. Anacl. P. M. sdx. c. 8. — Dies Commemor. OO. FF. Def. — Ves. de seq. c. p. Dom. et 8.
- † 3 A. Dom. XXIII p. Pen. 1 9bris. S. Brun. E. C. dx. (ex 6 8bris.) 9 L. c. Dom. et 8. Ves. a c. de s. c. p. Dom. et 8. ac SS. Vital. Mm.
- 4 A. 2. S. Carol. E. C. dx. c. 8. ac SS. Mm. cum. 9 L. r. n. — In Ves. c. s. et 8.
- 5 A. 3. S. Henr. Imp. C. sdx. (ex 15 Jul.) c. 8. r. n. — Ves. a c. de s. c. p. et 8.
- 6 R. 4. S. Lini P. M. (ex 23 7bris.) c. 8. r. n. — Ves. a c. de s. c. p. et 8.
- 7 R. 5. SS. Cornel. et Cypr. Mm. PP. sdx. (ex 26 7bris.) c. 8. r. n. — Ves. de s. c. p. et SS. Mm. Coron.

- 8 A. 6. Oct. OO. SS. dx. r. n. c. SS. Mm.—
Ves. a c. de s. c. p. et S. Theod. M.
- 9 A. Sab. Ded. Basil. Salv. dx. c. Sti. r. n.—
Ves. a c. de s. c. p. et Dom. Antiph. Dnicæ
Muro tuo etc.
- / † 10 A. Dom. XXIV. p. Pen. 3 *Novembr.*
(*2a hoc an. omitt.*) *sumit.* V p. *Epiph.* Pa-
troc. B. V. M. dx. maj. 9 L. c. Dom. et SS.
Mm. Triphon.— In Ves. c. s. Dom. et S.
Men. M.
- 11 A. 2. S. Martin. E. C. dx. r. n.— Ves. a
c. de s. c. p.
- 12 R. 3. SS. Quinq. Fratr. Pol. Mm. dx.—
Ves. de s. c. p.
- 13 A. 4. OO. SS. Ords Nri. dx. 2 Cl. r. n.
In Ves. c. s. Post Bened. Ves. *Def. rit. dupl.*
- 14 A. 5. S. Did. C. sdx. *Annivers. Ords.*
Ves. de s. c. p.
- / 15 A. 6. S. Gertr. V. dx.— In Ves. c. seq.
- / 16 R. Sab. SS. Cosm. et Dam. Mm. sdx.
Suffr. (ex 27 7br.) Ves. de seq. c. Dom. tm.
- / † 17 A. Dom. XXV p. Pen. 4 *9bris.* *sumit.*
VI p. *Epiph.* S. Stanisl. Kostk. C. dx. 1 Cl.
9 L. c. Dom.— In Ves. c. s. et Dom.
- 18 A. 2. Ded. Basil. SS. Ap. dx.— Ves. a c.
de s. c. p. et S. Pont. P. M.
- / 19 A. 3. S. Elisab. Vid. dx. L. 1 n. *Incip. O-*
seas et *Joel.* 9 L. c. Sti.— Ves. a c. de s. c. p.

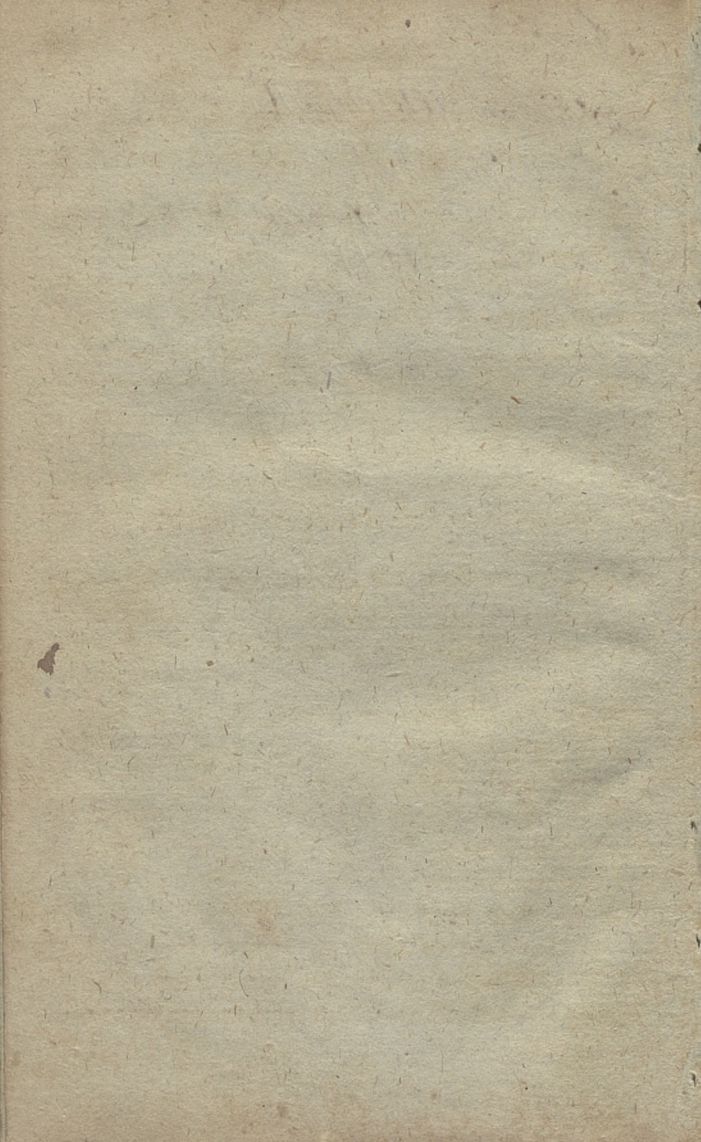
Sebat Vot. 11 ad Ont Con. 11

ad In Con 

Voti ^{Cont.} Reynon 11.

Forden sus. A.H. ^{Proda. A. 11 m.} H

Summ ad In Con. 1.



- / 20 A. 4. S. Gelas. P. C. dx. L. I n. Incip. Abdia. et Jonas. (*anticipative*) — Ves. de s. c. p.
- 21 A. 5. Praesent. B. V. M. dx maj. — In Ves. c. s.
- / 22 R. 6. S. Caecil. V. M. dx. In Ves. c. s. etc.
- / 23 R. Sab. S. Clem. P. M. sdx. r. n. *Suffr.* Ves. de s. c. p. Dom. et S. Chrysog. M.
- / † 24 A. Dom. XXVI et ult. p. Pen. 5 9bris. S. Prosp. E. C. dx. 9 L. c. Dom. et Sti. — Vas. a cap. de sq. c. pr. et Dom.
- / 25 R. 2. S. Cathar. V. M. dx. L. I N. Incip. Nahum. — Ves. a c. de s. c. p. *ubi Studia dx maj.*
- / 26 A. 3. S. Felic. Valois C. dx. L. I n. Incip. Habac. r. n. — Ves. a c. de s. c. p.
- 27 A. 4. S. Joan. a Cruc. C. dx. Incip. Sophon. — In Ves. c. s.
- / 28 A. 5. S. Francis. Borg. C. sdx. (*ex 10 8br.*) Inc. Hag. et Zachar. — *Suffr.* Ves. a cap. de s. c. p. et S. Satur. M.
- / 29 A. 6. S. Edvard. C. sdx. (*ex 13 8br.*) Incip. Malach. 9 L. c. Vig. *Suffr.* — Ves. de s. c. p.
- / 30 R. Sab. S. Andr. Ap. dx. 2 Cl. — In Ves. c. sq. — Post Complet. *Ana Alma.* — *Suffragia cessant usq. ad oct. Epiph.*

DECEMBER Dierum XXXI.

- † 1 Viol. Dom. I Advent. I Cl. de ea sdx. A.
G. *Missa Rorate cum Gl. Orat. unic. Cr.*
P. *Bae. u. E. S. Joan. per tot. Adv.*— In
Ves. c. seq.
- (2 R. 2. S. Bibia. V. M. sdx. c. f. — Ves. de
s. c. p. et f.
- (3 A. 3. S. Franc. Xav. C. dx. c. f. Ves. a c.
de s. c. p. et f.
- (4 R. 4. S. Barb. V. M. P. R. P. dx. c. f. —
Ves. a c. de s. c. p. et Sti Sab. Ab.
- (5 A. 5. S. Petr. Chrysol. E. C. dx. c. f. et Sti.
Ves. a c. de s. c. p. et f.
- (6 A. 6. S. Nicol. E. C. dx. c. f. — Ves. de s.
c. p. et f.
- (7 A. Sab. S. Ambr. E. C. E. D. dx 2 Cl. c. f.
In Ves. c. s.
- († 8 Viol. Dom. II Adv. 2 Cl. de ea sdx. —
Ves. de s. c. p.
- († 9 A. 2. CONCEPT. B. V. M. dx 2 Cl. cum
oct. c. f. In Ves. c. f. ttm.
- (10 A. 3. Transl. Dom. B. V. M. dx maj. c. f.
et S. Melchiad. — In Ves. c. s. et f. ttm.
- (11 A. 4. S. Damas. P. C. sdx. e. 8. et f. —
Ves. de s. c. p. 8 et f.
- (12 R. 5. Transl. S. Adalb. E. M. dx. (ex 20
8br.) c. 8 et f. — Ves. a c. de s. c. p. et 8.

- (13 R. 6. S. Luciae V. M. dx. c. 8. ét f. —
Ves. a c. de s. c. p. 8 et f.
- (14 A. Sab. B. Salom. V. P. R. P. dx. (ex 17
9bris.) c. 8. et f. — Ves. de Concept. B. V.
M. com. praec. et Dom.
- († 15 Viol. Dom. III Adv. 2 Cl. de ea sdx. c.
8vae diei B. V. M. Praef. Bae r. n. — Ves.
de s. c. 8vae diei et Dom.
- (16 R. 2. SS. Virg. Afric. Mm. dx. c. f. — In
Ves. c. s. et f.
- (17 R. 3. S. Euseb. E. M. sdx. c. f. — Ves. de
s. c. p. et f. Ana *O Sapientia!*
- (18 A. 4. IV Temp. Expect. Part. B. V. M.
dx maj. c. f. — In Ves. com. seq. et f. Ana
O Adonaj!
- 19 A. 5. S. Andr. Avel. C. sdx (ex 10 9br.)
com. fer. — Ves. a c. de s. c. p. et f. Ana
O Radix!
- † 20 R. 6. S. Mart. P. M. sdx. (ex 12 9bris.)
9 L. c. f. — Ves. de seq. com. pr. et f. Ana
O Oriens!
- / 21 R. Sab. S. Thom. Ap. dx. 2 Cl. 9 L. c. f.
Ad Benedict. Ana *Nolite timere.* — In Ves.
c. s. Ana *O Clavis!*
- † 22 Viol. Dom. IV Adv. 2 Cl. de ea sdx. —
In Ves. c. s. Ana *O Rex!*
- 23 A. 2. S. Greg. Thaum. E. C. sdx. (ex 17
9bris.) c. f. — In Ves. c. f. Ana *O Emma-
nuel!*

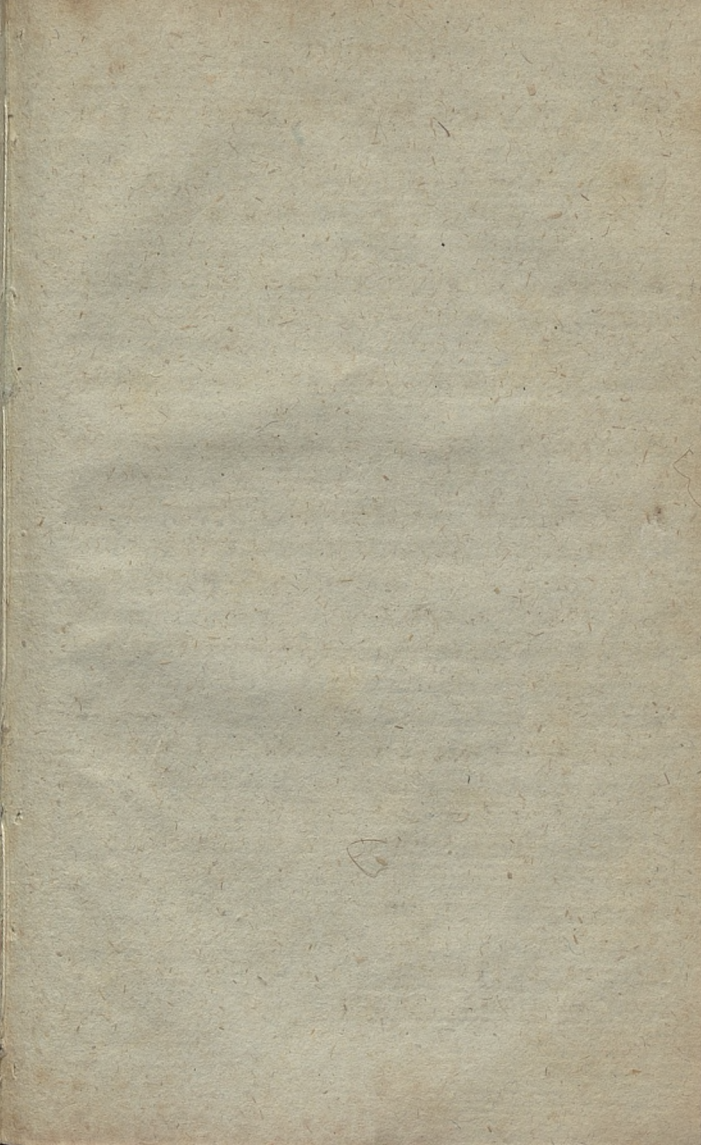
- / 24 Viol. 3. *Vigil. Nat. Jej.* De ea sdx. r. n.
Ves. de Nat. Dni.
- / † 25 A. 4. NATIVITAS D. N. J. C. dx 1 Cl.
cum oct. A. G. B. P. In Ves. c. s. et OO.
SS. Mm.
- † 26 R. 5. S. Steph. Prot. M. dx 2 Cl. cum
oct. c. 8ae. et OO. SS. Mm. — Ves. not. c.
OO. SS. Mm.
- / 27 A. 6. S. Joan. Ap. dx 2 Cl. cum oct. r. n.
Ves. not.
- / 28 Viol. Sab. SS. Innoc. Mm. dx 2 Cl. cum
Oct. r. n. Vesp. not.
- / † 29 A. Dom. infr. oct. sdx. de ea r. n. —
Ves. a c. de Dom. c. seq. et 8var.
- 30 R. 2. S. Thom. E. M. sdx. r. n. — Ves. a
c. de s. c. p. et 8var.
- 31 A. 3. S. Sylvest. P. C. dx c. 8var. — Ves
de Circ. c. nul.

Dedicationes et Tituli Ecclesiarum.

Varsaviae. Tit. Eccl. S. Martin. E. C. dx 1
Cl. cum oct. dies 8vae. 18 Novembr.

Dedicat. Dom. 3 7bris. Dnica vero 4 7bris.
com. diei 8vae ttm.

Cracoviae. Tit. Eccl. 25 9bris. S. Cathar. V.
M. dx 1 Cl. oct. die 2 10bris. dx. c. S.
Bib. pro simpl. ttm.



- Dedic. Eccl. Dom.* 6 p. Pen. dx 1 Cl. etc.
- Vielunii Tit. Eccl. SS. Corp. CHRISTI.* —
Dedic. Eccl. Dom. 22 p. Pen. dx 1 Cl.
 cum Oct.
- Ciechanovide Tit. Eccl.* 2 Jul. Visit. B. V. M.
 dx 1 Cl. cum oct. dies 8vae 9 Julii. —
Ded. Eccl. Dom. 18 p. Pen. dx 1 Cl. cum
 oct. Diei oct. com. ttm. Dom. 19 p. Pen.
- Crasnostaviae. Tit. Eccl. SSS. Trinit.* dx 1
 Cl. cum oct. dies 8vae 9 Jan. — *Dedic.*
Eccl. Dom. 20 p. Pen. dx. 1 Cl. cum oct.
 Diei 8vae com. ttm. Dom. 21 p. Pen.
- Lublina Tit. Eccl.* 21 Januar. S. Agnet V. M.
 dx 1 Cl. cum oct. — *Dedic. Dom.* 4 p.
 Pasch. dx 1 Cl. cum oct.
- Orchoviae Tit. Eccl.* 23 Jan. S. Joan. Eleem.
 E. C. dx 1 Cl. cum oct. — *Ded. Eccl.*
 Dom. 10 p. Pen. dx 1 Cl. cum oct.
- Ravae Tit. Eccl.* 15 Aug. Assump. B. V. M.
 dx 1 Cl. etc.
- Xiążnae Tit. Eccl. Dom.* Pentecost.
-

CATHALOGUS
PATRUM ET FRATRUM
NEC NON MONIALIUM
ORDINIS S. P. AUGUSTINI
PROVINCIAE POLONAE.

Conventus Varsaviensis.

A.R.P. Theodorus Załuski S.T.B. *Prior
ant. Cap. Praes.* — Benedictus Jeżewski
Def. Prov. Subp. Mgr. Nov. et Prof. — La-
dislaus Łubkowski S.T.L. *Concionat.* —
Guilhelmus Piotrowicz *Concion. et Prom.* —
Alexander Tyliński S.T.B. — Andreas Rza-
dki. — Constantinus Jabłoński. — Paulus Pota-
czewski. — Gregorius Grabowski — *Confes-
sarii.* — Hieron. Żołnierukinas. — Paulus Ga-
liczyn. — Aurelius Bławaczyński — *Praesbyt.*
Patritius Wąchalcki. — Antonius Sliwiński.
— Raph. Rejman. — Augustinus Kuliszewski.
— *Subdiac.* — Thadaeus Swiderski. — Valer.
Uliński. *Minor,* — Michaël Szczepaniak. —

Leo Opoński.— *Cl. Exp.* Philip. Cybulski.—
 Domin. Pawłowski.— *Cl. Nov.*— Simon Gry-
 zowski — Clem. Adamski. — Zephir. Dro-
 zdowski. — Cantius Kazanowski. — *Laici*
Professi.

Conventus Cracoviensis.

A.R.P. Augustinus Brzętkiewicz S. T. L.
Prior Mgr. Nov. et Def. Prov.— Clemens
 Domagalski.— Rom. Olexiński.— *Conc.* Bo-
 nav. Małiński.—Thad. Pankiewicz.—Steph.
 Galowicz.— Fab. Przybyłowski. *Praesb.*—
 Sigism. Wołek *Diac.*— Isid. Muszyński. —
 Nicol. Szpernoga. *Cl. Exp.*—Florian. Bugaj-
 ski.— Ceslaus Michalski. *Laici.*

Conventus Wielunensis.

R.P. Dionys. Lebedziński. *Prior Mgr*
Nov.— Hippol. Kałuszkiewicz. — Martinus
 Łysakiewicz.— Stanislaus Kozłowski. *Prae-*
sbyt — Fr. Anastasius. — Fr. Gualbertus.—
 Fr. Camillus. *Cl. Novit.*— Fr. Felix. Fr. Chri-
 stinus. *Laici.*

Conventus Crasnostaviensis.

E.A.R.P. Adeodatus Buczkiewicz S. T. D.
Prior Provincialis de secundo.— Adamus

Małeckı S.T.B. *Ex Rect. Prov.* — Telesphorus Lechowski. — Thomas Chodubski. — Aurelius Podlaski. — Marcellus Sielski. — Facundus Dudziński. — Jacob. Ptaszyński. *Praesbyt.* — Steph. Bralewski. — Venceslaus Pietraszkiewicz. *Clerici.*

Conventus Lublinensis.

A.R.P. Thomas Chreptowicz S.T.B. *Prior.* Casimirus Parliński *Conc.* — Franciscus Cymmerman *Praesbyt.* — Cyprianus Gałuszkiewicz. — Hippol. Nowak. *Laicus.*

Conventus Ciechanoviensis.

A.R.P. Fulg. Dziubacki S.T.B. *Prior Def. Prov.* — Adauctus Uścieński S.T.B. *Concionat.* — Ambrosius Smoleński. — Romualdus Gardocki. — Hyacinthus Wiśniewski *Praesb.*

Conventus Ravensis.

A.R.P. Victor Krzanowski S.T.B. *Prior Ex Rect. Prov.* — Stanislaus Pietraszewski *Praef. Schol.* — Cajetanus Iżycki. — Alipius Kalużyński. *Concionat.* — Joseph. Ziętkiewicz *Laicus.*

Conventus Xiążnensis.

V.P. Rajmundus Krajewski *Vic. Prior.*
A.R.P. Possidius Roman S. T. B. *Def. Prov.*

Conventus Orchoviensis.

R.P. Bonavent. Święteczak *Vic. Prior.*—
Liberat. Słazakiewicz *Conc.*—Simplicianus
Kęska *Diac.*

Moniales Ords Nostri Cracoviae.

V.R.Sor. Benedicta Cholczewska *Priorissa.*
—Stanislava Merle *Vicaria.*—Augustina
Iżycka *Discr. et Ostiar.*—Margaritha Prze-
woźniakowska *Oeconomissa.*—Josepha
Swierczewska *Discr. et Praef. Scholae Pu-*
ellar.—Catharina Łabęcka. *Discr. et O-*
stiar.—Francisca Bayle. *Discr. et Profess.*
Puell.—Limbania Grzybowska *Infirmaris-*
sa.—Maxima Kosińska *Professorissa.*—Hi-
laria Kozakiewicz *Professorissa.*—Prospera
Słiwińska *Vice Sacrist. et Ostiar.*—Novella
Czyhoń *Dispensatrix.*—Theophila Gaździ-
ska *Expectatr.*

Defuncti Anno elapso.

V.P. Alojsius Marklewski Ciechanoviae.—
V. Relig. Soror. Monica Nagajska *Priorissa*
Conv. Crac. die 26 Novembris 1842 post-
quam vixerat annis 83 pie in Domino obdor-
mivit.

Laus DEO Trino Omnipotenti et B. V.
MARIAE ac OO. SS.

