

6

**DIRECTORIUM**  
**DIVINI OFFICII**

AD USUM

**PATrum ac FRATRUM**  
**AUGUSTINIANORUM**

**PROVINCIAE POLONAE**

pro Anno 1845.

JUSSU ET AUCTORITATE

**A. R. P. THEODORI ZAEUSKI S. T. B.**

**PRIORIS PROVINCIALIS**

EDITUM.



**VARSAVIAE**

TIPIS SCHOLARUM PIARUM.

REVOLUTIONES ANNUAE

Litera Dominicalis . . . . .	E.
Litera Martyrologii . . . . .	C. maj.
Indictio Romana . . . . .	3.
Aureus Numerus . . . . .	3.
Epacta . . . . .	XXII.
Pontif. S. D. Gregorii XVI. a. die 2 Febr. incipit, annus 15. natus est 1765 die 18 7bris.	

TESTA MOBILIA.

Dom. Sept. . . . .	19	Januar.
Dies Cinerum . . . . .	5	Febr.
Pascha . . . . .	23	Mart.
Ascensio . . . . .	1	Maji.
Pentecostes . . . . .	11	Maji.
Corpus Christi . . . . .	22	Maji.
Dom. post. Oct. Trinit . . . . .	26.	

QUATUOR ANNI TEMPORA

Post Cineres . . . . .	12, 14, 15,	Februarii.
Post Pentecosten . . . . .	14, 16, 17.	Maji.
Post Exalt. S. Crucis . . . . .	17, 19, 20.	Septembris.
Post Festum S. Luciae . . . . .	17, 19, 20.	Decembris.
Dominica I. Adventus . . . . .	30	Novembr.
Festivitas Consolationis B.V.M. . . . .	31	August.



JANUARIUS Dierum XXXI.

- † 1. A. 4. CIRCUM. D. N. J. C. dx. 2. Cl.  
r. n.—In Ves. c. seq. *Orat. pp.*
- † 2. R. 5. Oct. S. Steph. dx. c. 8var. Cr. P.  
N. Sola.—Ves. a cap. de seq. c. p. et 8var.
- † 3. A. 6. Oct. S. Joan. Ap. dx. c. 8. Cr. P.  
Ap.—In Ves. c. seq.
- † 4. R. Sab. Oct. SS. Innoc. dx. G. sine Cr.  
P. N. sol. —In Ves. c. seq. et S. Te-  
lesph. P. M.
- † 5. A. Dom. *vacat* — Vigil. Epiph. de ea  
sdx. Off. ex festo Circ. et pp. c. Sti. Gl.  
2. Or. S. Cr. P. Nat. sol. — Ves. de seq.  
c. nul. — Bened. Mens. pp. — *Miss. Vot.*  
*et de Req. prohibet. sunt per tot. Oct.*  
*sequentem.*
- † 6. A. 2. EPIPHAN. DOM. dx. 1 Cl. cum  
oct. A. G. Cr. P. Comm. per. tot. oct.  
pp. Ves. not.
- † 7. A. 3. De 2. die infr. oct. sdx. r. n.—  
Ves. not.
- † 8. A. 4. De 3. die infr. oct. sdx. r. n.—  
Ves. not.
- † 9. A. 5. De 4. die infr. oct. sdx. r. n.—  
Ves. not.

- / 10 A. 6 De 5 die infr. oct. sdx.—r. n. —  
In Ves. c. S. Hygin. P. M.
- / 11 A. Sab. De 6 die infr. oct. sdx. c. Sti  
r. n.—Ves. a cap. de seq. c. p.
- / † 12 A. Dom. infr. oct. et l. post. Ep.  
o. n. L. l. n. *Incip. ad Corinth.* r. n.  
—Ves. de oct. c. Dom. per Antiph. *Fili  
quid fecisti nobis.*
- 13 A. 2 Oct. Epiph. dx. r. n.—In Ves.  
c. seq. per. Antiph. *Magnificat.* ut in  
psalterio fer. 2. ad Vesp.—dein com.  
S. Felicis M.
- 14 Virid. 3. *Juxta Rubricas Breviarii ac  
Missalis Off. fit de Dnica II. p. Epiph.  
hoc ritu:* Ad Matut. Invit. Hymn. Ant.  
et Psal. dic. de feria — Lectiones vero  
snmi dbt. ex tertio noctur. de Homil.  
ejusd. Dom. cum RR. primi nocturni,  
*Ad Benedictus* Ana Dnae. dein c. Sti  
Felic. et suffr.—In Mis. G. non dic. 2  
Or. Sti. 3 Bae *DEUS qui Salutis.* 4.  
Eciesae v. p. Pp. — Praef. C. — Ves. de  
seq. c. p. et. S. Maur. Ab.  
*Leguntur Decreta de Largitione mu-  
nerum.*
- 15 A. 4 S. Paul. l Erem. dx. c. Sti r. n.  
—In Ves. c. seq.—


- 16 R. 5. S. Marcell. P. M. sdx. L. 1. N.  
*Incip. 2 ad Corinth. r. n. suffr.* In:  
 Mis. G. 2 Or. Bae. 3 Ecclae. v. p. Pp. —  
 Ves. de seq. c. p.
- 17 A. 6 S. Anton. Ab. dx. r. n. — Ves. de  
 seq. c. S. Paul. p. et Sae Prisc. V. M.
- 18 A. Sab. Cathedr. S. Petr. Rom. dx.  
 maj. r. n. Cr. P. Ap. — In Ves. com. S.  
 Paul. et seq. — *Post. Bened. add. bis.*  
*Alleluja* et deinceps, usq. ad Sabb.  
 Sanct. loco *Alleluja* dic. *Laus Tibi Dne.*
- † 19 Viol. Dom Septuag. 2 Cl. de ea  
 sdx. off. de psalt. et pp. r. n. Suff. Cr.  
 P. T. Ves. de seq. c. p.
- 20 R. 2 SS. Fab. et Seb. Mm. dx. L. 1 n.  
 de scr. r. n. Ves. a cap. de seq. c. p.
- 21 R. 3 S. Agnet. V. M. dx. r. n. — In  
 Ves. c. seq.
- 22 R. 4 SS. Vinc. et Anast. Mm. sdx. Suffr.  
 r. n. — In Mis. 2 Or. B. 3 Ecc. v. p.  
 Pp. — Ves. de seq. c. Sti Joseph. p. et S.  
 Emerent. V. M.
- 23 A. 5 Desponsat. B. V. M. dx. maj. r.  
 n. — In Ves. c. Sti Joseph. et seq.
- 24 R. 6 S. Timoth. E. M. sdx. reliq. quo-  
 ad Miss. ut 22 h. — Ves. de seq. c. S.  
 Petr. et p.

- 25 A. Sab. Convers. S. Paul. Ap. dx. maj.  
r. n. Cr. P. Ap.—In Ves. c. seq.
- / † 26 Viol. Dom. Sexag. 2 Cl. de ea sdx.  
r. n. Suffr. Cr. P. T.—Ves. de seq. c. p.
- 27 A. 2 S. Chrysost. E. C. E. D. dx. Cr.  
r. n. —Ves. de seq. c. p.
- 28 A. 3 SS. Nom. JESU dx. 2 Cl. com.  
S. Agnet. de 2do in laud. et Miss. priv.  
ttm.— Cr. P. Nat. sol. *nb. vox Allel.*  
*omitt.* In Ves. c. seq.
- / 29 A. 4 S. Franc. Sales. E. C. dx. r. n.—  
In Ves. c. seq.
- / 30 R. 5. S. Martin. V. M. sdx. r. n. Suff.  
In Miss. ut 22 hujus m. Ves. de seq. c. p.
- 31 A. 6 S. Petr. Nolas. C. dx. r. n. Ves.  
a cap. de seq. c. p.
- 

### FEBRUARIUS Dierum XXVIII.

- 1 A. Sab. *Jej. consuet.* S. Brig. V. P. R. P.  
dx. L. 1 n. de scr. r. n. In Ves. c. seq.
- / † 2 Viol. Dom. Quinq. 2 Cl. de ea sdx. r.  
n. suffr. — Cr. P. T.—Ves. de seq. c. p.  
ttm.—
- / 3 A. 2 Purif. B. V. M. dx. 2 Cl. (A. G.)

- Cr. P. Nat. sol. c. S. Blas. in laud. et Miss. priv. tm. — In Ves. c. seq.
- 4 A. 3 S. Andr. E. C. dx. — Ves. de festo. Post Compl. Ps. Graduales et Matut. B. V. M.
- /5 Viol. 4 Ciner. Init. SS. Jej. Quadr. de ea sdx. o. de psalt. et pp. — c. † suff. — P. Q. — Ves. de seq. c. p. et f. — Post Bened. Vesp. et cras tot. off. Def. ex Annivers. Ords.
- /6 A. 5. S. Ant. de Amand. C. O. N. dx. L. 1 n. *Justus*. c. f. P. Q. — Ves. a c. de seq. c. p. et f.
- /7 A. 6 S. Romual. Ab. dx. L. 1 n. *Beatus*. c. f. r. n. P. Q. — Ves. a cap. de seq. c. p. et f.
- /8 A. Sab. S. Joan. de Math. C. dx. L. 1 n. *Beatus* c. f. r. n. P. Q. — In Ves. c. seq. — *Ab hinc usq. ad Sab. Sanct. Ves. dic. ante Prand. except. Dieb. Dom.*
- /† 9 Viol. Dom. 1 Quad. 1 Cl. de ea sdx. A. G. Suffr. r. n. Cr. P. Q. — Ves. de seq. c. p.
- 10 A. 2 S. Guil. C. O. N. dx. 2 Cl. *sine oct.* c. f. Cr. P. Q. — In Ves. c. seq. et f.
- /11. A. 3 S. Scholast. V. dx. L. 1 n. de *Virgin.* c. f. P. Q. — Ves. a cap. de seq. c. p. et f.

- / 12 A. 4. S. Hilar. E. C. sdx. (ex 14 Januar.) L. I n. Fidelis c. f. Suff. r. n. — Ves. de seq. c. p. et f.
- / 13 A. 5 S. Fulgent. E. C. dx. (ex 19 Januar.) c. f. r. n. — Ves de seq. c. p. et f. — ac S. Valent. M.
- / 14 R. 6 Comm. SS. Passion. D. N. I. C. dx. maj. c. f. et Sti Cr. P. † — In Ves. c. seq. f. et SS. Faust. Mm.
- 15 A. Sab. Fest. Matern. B. V. M. dx. maj. c. f. et SS. Mm. Cr. P. Bae. — In Ves. c. seq.
- † 16 Viol. Dom. II Quadrag. 2 Cl. de ea sdx. o. de psalt. et pp. r. n. — Ves. de seq. c. p.
- nub*  
 17 R. 2. SS. Coron. Spin. D. N. I. C. dx. maj. c. f. Cr. P. † — In Ves. c. s. f. et S. Simeon. E. M.
- 18 A. 3. B. Christia. V. O. N. dx. L. I n. *De Virginibus* c. f. et S. r. n. — In Ves. c. seq. et f.
- / 19 A. 4. S. Rajm. Pennaf. C. sdx. c. f. *Suffr.* — Ves. de seq. c. p. et f.
- 20 R. 5 Lanc. et Clav. D. N. J. C. dx. maj. c. f. Cr. P. † — In Ves. c. f. ttm.
- / 21. R. 6 Quinq. Vulner. D. N. J. C. dx. maj. c. f. Cr. P. † — In Ves. c. seq. S. Paul. et. f.



—22

/†

—24

C

V.

(25 R.

19

Ves.

(26 R.

dx. (e

r. o. -

/27 A. 5

Jan) I

c. p. e

/28 A. 6 1

gnst. dx

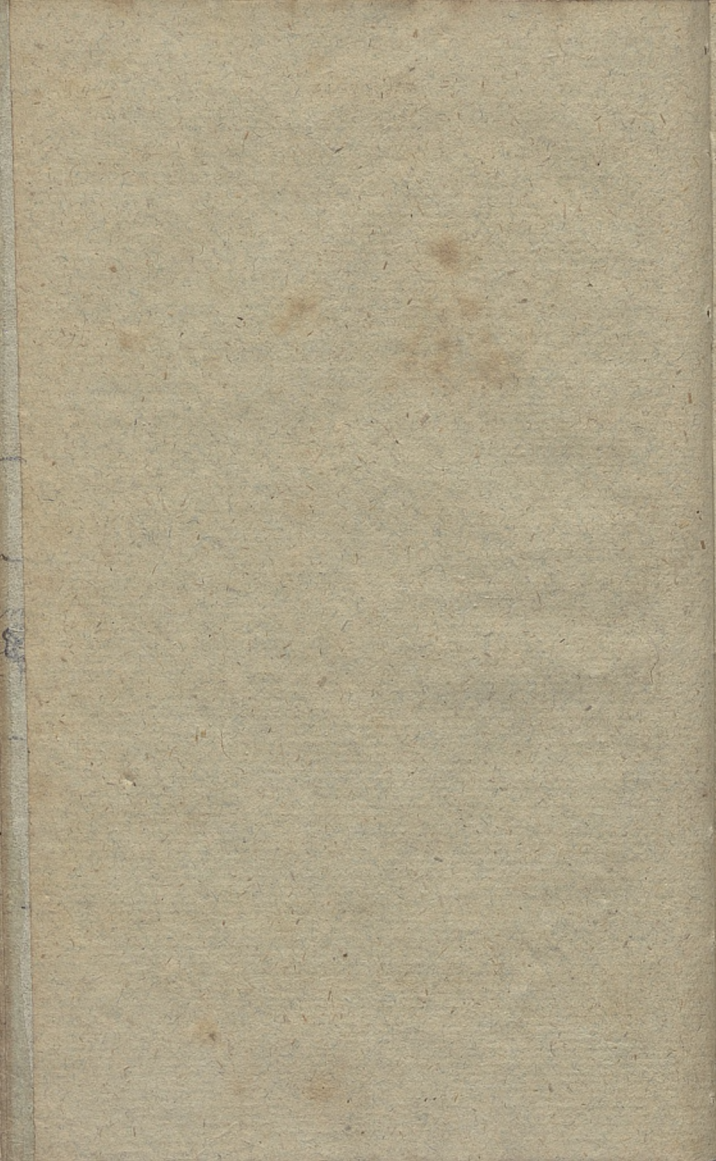
seq. et f.

Leguntur

jectis.

- / 12 A. 4. S. Illor. E. C. sdx. (ex 14  
 nuar.) L. 1 a. Fidelis c. f. Saff. r. n.  
 Ves. de seq. c. p. et f.
- / 13 A. 5 S. Fulgent. E. C. dx. (ex 19  
 nuar.) c. f. r. n. — Ves de seq. c. p.  
 f. — et S. Valent. M. de
- / 14 A. 6 Comm. SS. Passio. D. N. I.  
 da. maj. c. f. et Sti Cr. P. † — Ia. n.  
 c. seq. f. et SS. Faust. Mm. Lucii
- 15 A. Sab. Fest. Matern. B. V. M. dx  
 c. f. et SS. Mm. Cr. P. Sae. — 2 Cl.  
 c. seq. n. —
- † 16 Viol. Dom. II Quadreg. 2 C  
 sdx. c. de psalt. et pp. r. n. — P. dx.  
 seq. c. p. Ves. de
- 17 A. 2. SS. Coron. Spia. D. N.  
 maj. c. f. Cr. P. † — Ia. Ves. J. C. dx.  
 S. Simson. E. M. es. c. seq.
- 18 A. 3. B. Christa. V. G. M. Mm.  
 De Virginitate c. f. et S. r. n. c. dx. c. f.  
 c. seq. et f. c. p. et f.
- / 19 A. 4. S. Pagan. Penit. x. c. f. r. n.  
 Saffr. — Ves. de seq. n. Vesp. tegunt.
- 20 A. 5. Iane. et Clay assant usque ad  
 maj. c. f. Cr. P. †
- / 21 A. 6. Quat. con. 1 Cl. de ea sdx.  
 maj. c. f. r. n. s. non. dic. Psal. Judica  
 Paul. et





*neq. Gloria Patri etiam ad Lavabo* —  
Cr. P. † — In Ves. c. seq.

— 10 R. 2 SS. 40 Mm. sdx. c. f. L. 1. n.  
*Debitores* P. † — Ves. de seq. c. p. et f.

— 11 A. 3 Fest. Puritat. B. V. M. dx. maj.  
c. f. Cr. P. Bae. — In Ves. c. seq. et f.

— 12 A. 4. S. Greg. P. C. E. D. dx. c. f. Cr.  
P. † — Ves. a c. de seq. c. p. et f.

/ 13 R. 5 Comm. SS. Reliq. in Eclis Ords.  
N. dx. c. f. Cr. P. † — Ves. de seq. c.  
p. et f.

— 14 A. 6 Sept. Dolor. B. V. M. dx. maj. c.  
f. Cr. P. Bae. — In Ves. c. seq. et f.

— 15 R. Sab S. Polycarp. E. M. sdx. (ex  
26 Jan.) L. 1 n. A Mileto. c. f. P. † —  
Ves. a cap. de seq. c. p.

— † 16 Viol. Dom. Palmar. 1. Cl. de ea sdx. r.  
n. — Ves. not.

— 17 Viol. 2. Maj. hebd. de ea sdx. r. n. —  
Ves. not.

/ 18 Viol. 3 Maj. de ea sdx. r. n. — Ves. not.

/ 19 Viol. 4 Maj. hebd. sdx. r. n. — Ves. not.  
*Matutin. tenebr.*

/ 20 A. 5 COENA. DOM. dx. 1 Cl. A. G. —  
r. n. *Matut. tenebr.*

⊗ 21 Nig. 6 PARASC. DOM. dx. 1 Cl. r. n.  
*Mat. tenebr.*

- / 22 A. Sab. SANCT. dx. 1 Cl. r. n. —  
Ben. Mens. pp.
- † 23 A. DOM. RESURRECT. dx. 1 Cl.  
cum oct. A. G. B. P. — Cr. P. et Com.  
per tot. oct. pp. — Ves. not.
- / † 24 A. 2 PASCH. dx. 1 Cl. r. n. — Ves. not.
- 25 A. 3 Pasch. dx. 1 Cl. r. n. — Ves. not.
- / 26 A. 4 infr. oct. sdx. r. n. — Ves. not.
- / 27 A. 5 infr. oct. sdx. r. n. — Ves. not.
- / 28 A. 6 infr. oct. sdx. r. n. — Ves. not.
- / 29 A. Sab. infr. oct. sdx. r. n. — Ves. de  
psalt. ritu dupl. sub una Ana.

*Tempus Paschale.*

- † 30 A. Dom. in Albis 1 p. Pasch. dx. 1.  
Cl. r. n. — In Ves. c. seq. a Vesp. Indul.  
Plen.
- / † 31 A. 2 ANNUNTIAT. B. V. M. dx. 2  
Cl. A. G. B. P. (ex. 25 h.) Cr. P. Bae.  
Ves. de seq. c. p.

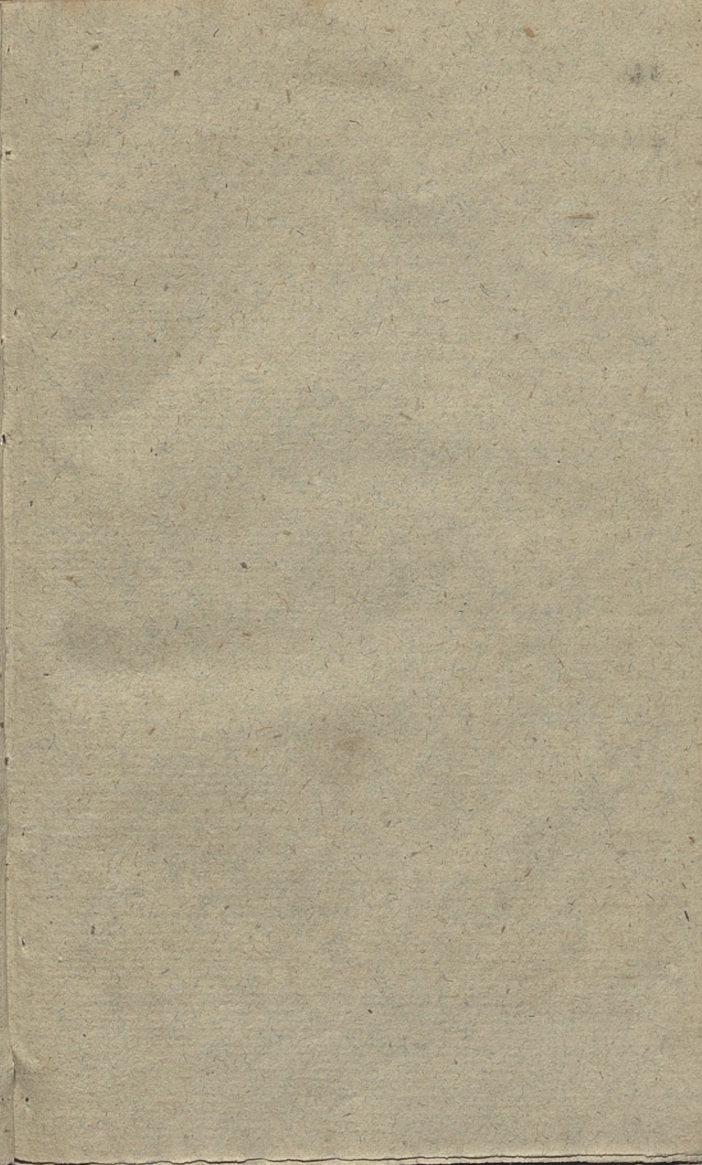
APRILIS Dierum XXX.

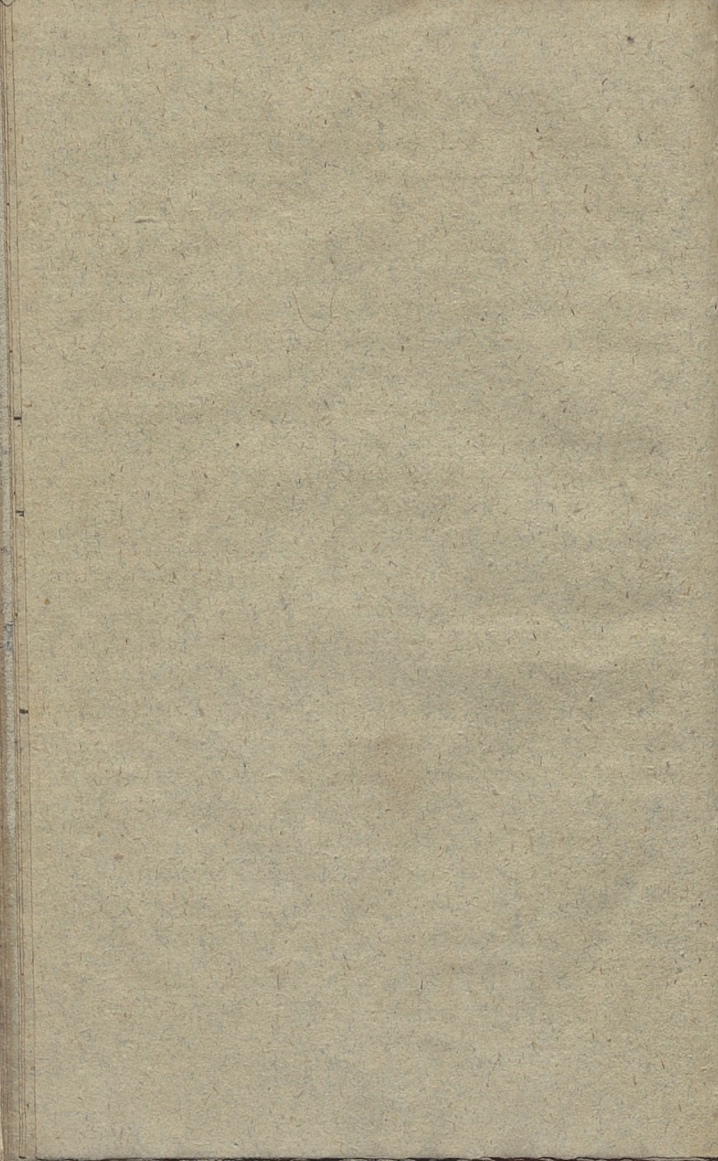
- 1 A. 3. S. Joseph. Spons. B. V. M. dx. 1 Cl.  
r. n. Cr. P. Pasch. — In Ves. c. seq.

- / 2 A. 4 S. Franc. de Paul. C. dx. L. 1 n. *In-*  
*cipit Lib. Act. Ap. P. P.* — Ves. de seq.  
 c. p.
- / 3 A. 5 S. Gabriel. Arch. dx. 2 Cl. (ex 18  
 Mart) Cr. Pr. P. — In Ves. c. seq.
- 4 A. 6 S. Isidor. E. C. E. D. dx. r. n. Cr.  
 P. P. — Ves. a cap. de seq. c. p.
- 5 A. Sab. S. Vinc. Ferr. C. dx. L. 1 n.  
 de scr. — P. P. r. n. — Ves. de seq. c. p.  
 et Dom.
- / † 6 A. Dom. II. p. Pasch. SS. Sepulch. D.  
 N. J. C. Jerosol. dx. 9. L. c. Dom. r. n.  
 P. P. — In Ves. c. seq. et Dom.
- 7 A. 2 S. Ansgar. E. C. P. R. S. dx. (ex 4  
 Febr.) L. 1 n. de scr. r. n. P. P. — Ves.  
 a cap. de seq. c. p.
- / 8 A. 3 B. C. eiment. ab Auxim. C. dx. L. 1.  
 n. de scr. P. P. — Ves. a cap. de seq. c. p.
- 9 A. 4 Transl. S. Matr. Mon. dx. r. n. P. P.  
 Ves. a cap. de seq. c. p.
- 10 R. 5 S. Agath. V. M. dx. (ex 5 Febr.)  
 L. 1 n. *Confitebor*. P. P. — Ves. a cap.  
 de seq. c. p.
- / 11 A. 6 B. Andr. de Monte Regal. C. dx.  
 r. n. P. P. — Ves. a cap. de seq. c. p.
- 12 A. Sab. S. Leonis. P. C. E. D. dx. r. n.  
 Cr. P. P. — Ves. de seq. c. p. et Dom.

- † 13 A. Dom. III. p. Pasch. Patrocin. S.  
 Joseph. Spons. B. V. M. dx. 2 Cl. r. n.  
 9. L. c. Dom. Cr. P. P. — In Ves. c. seq.  
 Dom. et SS. Tiburt. Mm.
- 14 R. 2 S. Doroth. V. M. P. R. P. dx. (*ex*  
*6 Febr.*) L. l. n. de scr. 4ta pp. reliq.  
 de comm. 9. L. com. SS. Mm. — P. P.  
 r. n. Ves. a cap. de seq. c. p.
- 15 R. 3 S. Apol. V. M. P. R. P. dx. (*ex*  
*9 Febr.*) r. n. P. P. — Ves. a cap. de  
 seq. c. p.
- 16 A. 4 S. Petr. Dam. E. C. E. D. dx. (*ex*  
*23 Febr.*) r. n. Cr. P. P. — Ves. a cap.  
 de seq. c. p. et S. Anicet. P. M.
- / 17 A. 5 S. Sigfrid. E. C. P. R. S. dx. (*ex*  
*24 Febr.*) 9. L. c. Sti. P. P. r. n. — Ves.  
 a cap. de seq. c. p.
- 18 A. 6 S. Helen. Imperatr. Vid. P. R. P.  
 dx. (*ex 2 Mart.*) r. n. P. P. — Ves. a  
 cap. de seq. c. p.
- / 19 A. Sab. S. Francisc. Rom. Vid. (*ex 9*  
*Mart.*) L. l. n. de scr. r. n. P. P. — Ves.  
 a cap. de seq. c. p. et Dom.
- / † 20 A. Dom. IV. p. Pasch. S. Patrit. E.  
 C. O. N. dx. (*ex 17 Mart.*) 9. L. c.  
 Dom. Cr. P. P. — Ves. a cap. de seq. c.  
 p. et Dom.







- / 21 A. 2 S. Ansel. E. C. E. D. dx. r. n.  
 Cr. P. P. — In Ves. c. seq.
- / 22 R. 3 SS. Soter. et Caji PP. MM. sdx.  
 L. 1 n. *Incipit (ex Dom praec.)* r. n.  
 P. P. — Ves. de seq. c. null.
- / 23 R. 4 S. Adalbert. E. M. P. R. P. dx. 1 Cl.  
 cum oct. Cr. per tot. oct. P. P. — In Ves.  
 c. seq.
- 24 R. 5. S. Fidelis a Sigm. M. dx. c. 8ct.  
 Cr. P. P. — Ves. de seq. c. p. et 8.
- 25 R. 6 S. Marc. Evangel. dx. 2 Cl. c. 8ct.  
 Cr. P. Ap. — *hodie dic. Litan. Majores*  
 Ves. de seq. c. p. et 8.
- / 26 A. Sab. Apparit. Imag. B. V. M. dx. 2 Cl.  
 c. 8. Cr. P. B. In Ves. c. seq. et Dom.
- † 27 A. Dom. 5<sup>p</sup>. Pasch. S. Bened. Ab.  
 dx. (*ex 21 Mart.*) r. n. 9. L. c. Dom. Cr.  
 P. P. — Ves. a cap. de seq. c. p. et Dom.  
 et S. Vital. M.
- 28 A. 2 Rogationum *Litan. major. et abst.*  
*a carn. toto hoc seq. trid.* B. August. Novel.  
 G. dx. 9. L. c. Sū — P. P. r. n. — Ves. a  
 cap. de seq. c. p.
- / 29 R. 3 Rogationum S. Petr. M. dx. r. n.  
 P. P. — Ves. a cap. de seq. c. p.
- / 30 R. 4 Rogat. et Vigil. *Ascens.* Oct. S.  
 Adalb. E. M. P. R. P. dx. 9. l. c. Vigil. r. n.  
 — Ves. de seq. c. nul.

## MAJUS Dierum XXXI.

- / † 1 A. 5 ASCENS. D. N. J. C. dx. 1 Cl. cum  
 oct. A. G. Cr. P. et Comm. pp. — In Ves.  
 c. seq.
- / 2 A. 6 S. ATHANAS. E. C. E. D. dx. 9 L. c.  
 S. Sigism. M. P. R. P. prius 8vae r. n. —  
 Ves. de seq. c. p. et 8.
- 3 R. Sab. Inuent. S. Cruc. dx. 2 Cl. c. 8vae  
 et SS. Alex. etc. Mm. *in laud. et Mis. priv.*  
*ttm. P. †. r. n.* — Ves. de seq. c. p. et Dom. ttm.
- / † 4 A. Dom. VI p. Pas. S. MATR. MONIC.  
 dx. 2 Cl. cum oct. 9 L. c. Dom. ttm. r. n. —  
 In Ves. c. seq. et Dom. ttm.
- / 5 A. 2 Convers. S. P. N. AUGUST. 2 Cl. *ad*  
*finem Matut. Te DEUM solem. cant.* — c.  
 8vae Asc. ttm. Praef. S. Pat. pp. *sed. Comm.*  
*de Ascens.* — In Ves. c. seq. et 8 Asc. ttm.
- / 6 R. 3 S. Joan. ante port. Lat. dx. maj. c. 8var.  
 L. 1. n. *Incipit. r. n.* Praef. Ap. *sed. Comm.*  
*Ascens.* — In Ves. c. 8varum.
- / 7 A. 4 De 7ma die infr. oct. Ascens. sdx. c.  
 8. S. Matr. r. n. — Ves. de seq. c. diei oct. As-  
 cens. ttm.
- / † 8 R. 5 S. STANISL. E. M. P. R. P. dx. 1.  
 Cl. cum oct. o. n. com. diei oct. Cr. P. et  
 Com. *de Ascens.* — In Ves. c. seq. et diei  
 oct. ttm.

- / 9 A. 6 S. Gr̄gor. Nazianz. E. C. E. D. dx.  
CA. c. 8var — In Vesp. e. *Svarum ttm.*
- / 10 R. Sab. *Vigil. jej.* De ea sdx. *Offic. ex*  
*Dom. praec.* et pp. r. n. com. *Svarum*—  
Ves. de seq. c. null.
- / † 11 R. DOM. PENTECOSTES dx. 1 Cl.  
cum oct. privil. A. G. B. P. Gr. P. et  
Com.p. tot. oct. pp. — Ves. not.
- / † 12 R. 2 PENTECOST, dx 1 Cl. r. n.—  
Ves. not.
- / 13 R. 3 Pentec. dx. 1 Cl. r. n. — Ves. not.
- / 14 R. 4 *IV Tempor.* sdx. c. 8. S. Stanisl.  
r. n. — In Ves. c. 8 diei S. Stanisl.
- / 15 R. 5 De infr. oct. sdx. e. 8 S. Stan. r.  
n. In Ves. c. diei oct.
- / 16 R. 6 *IV Temp.* De infr. oct. sdx. r. n. —  
Ves. not.
- / 17 R. Sab. *IV Temp.* De inf. oct. sdx. *Post.*  
*Non. termin. temp. Paschale* — *Post.*  
*Compl. Salve Regina.*
- / † 18 A. Dom. 1 p. Peu. SSS. Trinit. dx.  
2 Cl. c. Dom. r. n. — In Ves. c. seq. et  
S. Pudent. V.
- / 19 A. 2 S. Petri Caelest. P. C. dx. c. *Stae*  
r. n.— In Vesp. e. seq.
- / 20 A. 3 S. Bern. Sen. C. sdx. Suffr. r. n.  
Ves. de seq. c. p.

- / 21 R. 4 SS. Philip. et Jacob. Ap. dx. (ex  
1 h.) l. 1 n. *Incip. ex Dom. 4 p. Pas.*  
Cr. P. Ap. — Ves. de seq. c. nul.
- / † 22 A. 5 SOLEMNITAS SS. CORPORIS  
CHRISTI dx. 1 Cl. cum oct. A. G. Cr.  
et P. Nat. per tot. oct. — In Ves. c. seq.
- 23 A. 6 S. Paschal. C. dx. c. 8. r. n. — In  
Ves. c. 8.
- / 24 A. Sab. De 3 die infr. oct. sdx. r. n. —  
Ves. de seq. c. 8. Dom. et S. Urban.  
P. M.
- / † 25 A. Dom. II. p. Pen. S. Gregor. Sept.  
P. C. dx. 9 l. c. Dom. 8. et *Sti* r. n. —  
Ves. a cap. de seq. c. p. Dom. 8 et S.  
Eleuth. P. M.
- / 26 A. 2 S. Philip. Ner. C. dx. 9 l. c. *Sti*  
prius. 8<sup>v</sup>ae. r. n. In Ves. c. 8<sup>v</sup>ae et S.  
Joan. P. M.
- / 27 A. 3 De 6 die infr. oct. sdx. c. *Sti sine*  
9 lect. — Ves. not. —
- / 28 A. 4 De 7 die inf. oct. sdx. r. n. —  
Ves. de oct.
- / 29 A. 5 Oct. SS. Corp. dx. maj. r. n. —  
Ves. de oct. ttm. sine ulla com.
- / 30 A. 6 SS. Cord. D. N. J. C. dx. maj. 9  
l. c. S. Felic. P. M. Cr. P. †. — In Ves.  
c. seq. et S. Petronel. V.

- / 31 A. Sab. S. Michaël. Arch. dx. maj.  
 (ex 8 h.) r. n. — Ves. a cap. de seq. c.  
 p. et Dom.  
*Leguntur Decreta de celebratione Mis-*  
*sarum.*

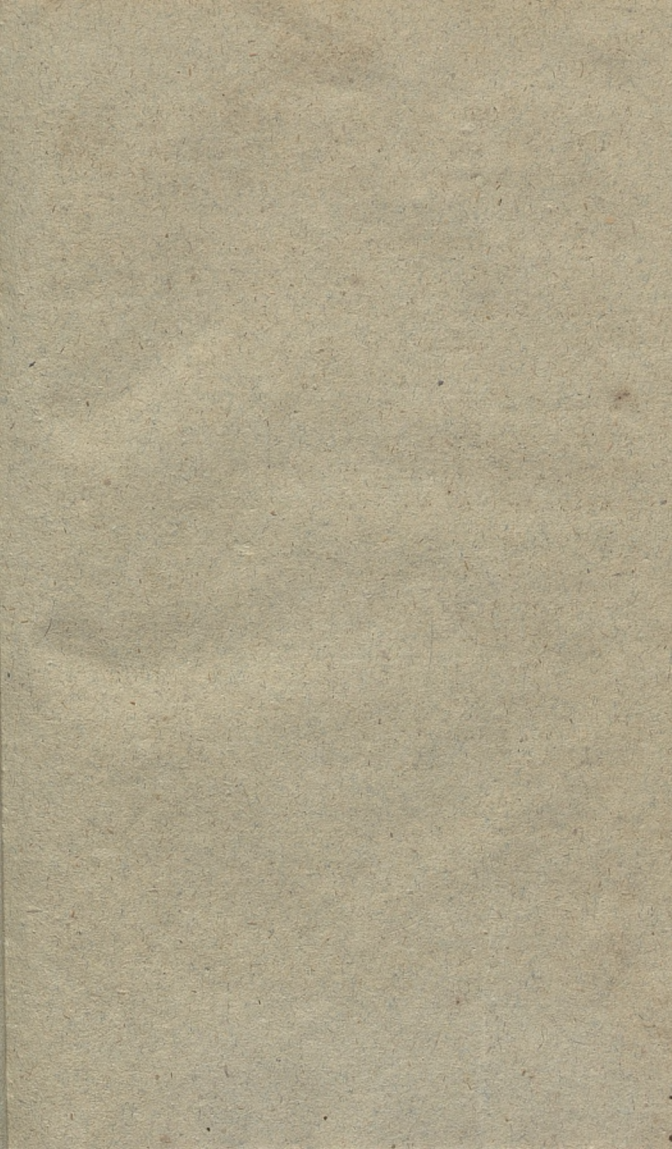
---

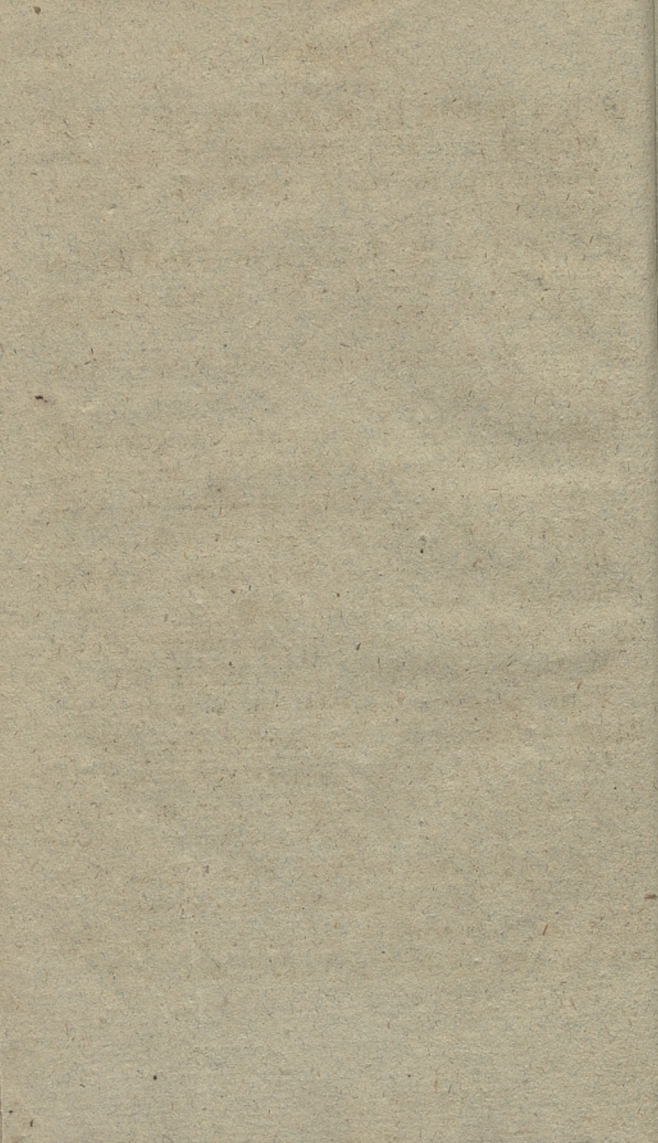
 JUNIUS dierum XXX.

- / †. 1 R. Dom. III. p. Pen. S. Floria. M.  
 P. R. P. dx. maj. (ex 4 Maj) l. 1 n.  
*Debitores (cum responsoriis extr. temp.*  
*Pas.)* 9 l. c. Dom. r. n. — In Ves. c. seq.  
 Dom. et SS. Marcell. etc. Mm.
- 2 A. 2 S. Cathar. Vast. V. dx. (ex 23 Mart.)  
 P. R. S. — l. 1 n. de scr. 9 l. c. SS. Mm.  
 r. n. — Ves. a cap. de seq. c. p. —
- / 3 R. 3 S. Erasm. E. M. P. R. P. dx. l. 1  
 n. de scr. r. n. Ves. a cap. de seq. c. p.
- / 4 A. 4 B. Cathar. a Pall. V. dx. (ex 6 April.)  
 l. 1 n. de scr. r. n. — Ves. a cap. de seq.  
 c. p.
- / 5 A. 5 CANONIZAT. S. NICOL. de Tol.  
 C. dx. r. n. — Ves. a cap. de seq. c. p.
- / 6 A. 6 S. Norberti E. C. dx. r. n. Ves. a  
 cap. de seq. c. pr.
- / 7 A. Sab. S. Cathar. V. dx. (ex 30 April.)  
 r. n. — Ves. a cap. de seq. c. p. et Dom. —

- / †. 8 A. Dom. IV. p. Pen. S. Pii V. P. C. dx. (ex 15 Maj) 9 l. c. Dom. r. n. — Ves. a c. de seq. c. p. Dom. et SS. Primi etc. Mm.
- / 9 R. 2 S. Joan Nepom. M. dx. (ex 16 Maj. inter. Off. pro aliq. locis.) 9 l. c. SS. Mm. r. n. — In Ves. c. seq.
- / 10 A. 3 S. Margarit. Scot. Reg. Vid. sdx. Suff. r. n. — Ves. de seq. c. p.
- / 11 R. 4 S. Barnab. Ap. dx. maj. r. n. — Ves. de seq. c. p. tm.
- / 12 A. 5 S. Joan. a S. Fac. C. dx. 2 Cl. cum. oct. c. SS. Mm. in laud. et Miss. priv. tm. — In Ves. c. seq. —
- / 13 A. 6 S. Antonii de Pad. C. dx. r. n. — Ves. a. c. de seq. c. p. et 8.
- 14 A. Sab. S. Basil. E. C. E. D. dx. c. 3 r. n. — Ves. a cap. de seq. c. p. Dom. et 8vae ac SS. Viti et Soc. Mm.
- / †. 15 A. Dom. V. p. Pen. S. Possid. E. C. dx. (ex 17 Maj) 9 l. c. Dom. et 8 — Ves. a cap. de seq. c. p. Dom. et 8 —
- / 16 A. 2 S. Benno. E. C. P. R. P. dx. c. 8vae r. n. — Ves. a cap. de seq. c. p. et 8.
- / 17 R. 3 S. Venant. M. dx. (ex 18 Maj) c. 8vae r. n. Ves. a cap. de seq. c. p. 8vae et SS. Marci et Marcel. Mm.







- / 18 R. 4 S. Eric. R. M. P. R. S. dx. (*ex* 18 Maj) 9 l. c. SS. Mm. prius 8vae r. n. — Ves. a cap. de sq. c. p. et SS. Gervas. etc. Mm.
- / 19 A. 5 Oct. S. Joan. a S. Fac. dx. c. SS. Mm. r. n. — Ves. a c. de seq. c. p. e. S. Silver. P. M.
- 20 A. 6 S. Julian. V. dx. c. Sti r. n. — Ves. a cap. de sq. c. p.
- / 21 A. Sab. S. Alojs. Gonz. C. dx. (*in Ad-dit. Brev.*) l. l n. de scr. r. n. — Ves. a cap. de seq. c. p. Dom. et S. Paulin. E.C.
- / †. 22 A. Dom. VI. p. Pen. B. Philip. de Plac. C. O. N. dx. 9 l. c. Dom. et Sti r. n. — Ves. a c. de seq. c. p.
- / 23 A. 2 Vigil. sine jej. B. Ritae a Casia V. O. N. dx. (*ex* 22 Maj) 9 l. c. Vigil. r. n. — Ves. de seq. e. nul.
- / 24 A. 3 NATIVIT. S. JOAN. Bapt. dx. l Cl. cum oct. A. G. r. n. — In Ves. e. seq. —
- / 25 A. 4 S. Guliel. Ab. dx. c. 8 r. n. — Ves. a c. de seq. c. p. et 8. —
- 26 R. 5 SS. Joan. et Paul. Mm. dx. c. 8 r. n. — Ves. a c. de seq. c. p. et 8. —
- / 27 R. 6 S. Eschil. E. M. P. R. S. dx. c. 8. r. n. (*ex* 22 h.) In Ves. c. seq. et 8.

- / 28 A. Sab. *Vigil.* S. Leon. P. C. sdx. c. 8 et *Vigil.* r. n. — Ves. de seq. c. Dom. ttm.
- / † 29 R. Dom. VII. p. Pen. SS. PETRI et PAUL. Apost. dx. 1 Cl. cum oct. A. G. 9 l. c. Dom. ttm. r. n. — In Ves. c. Dom. ttm. —
- / 30 R. 2 COMM. S. Paul. Ap. dx. o. n. c. *Sti* Petr. et 8 S. Joan. r. n. — Ves. a cap. de seq. c. 8 SS. Ap. —
- 

## JULIUS Dierum XXXI.

- / 1 A. 3 Oct. S. Joan. dx. c. 8 SS. Ap. r. n. — Vesp. de seq. c. 8 var. et SS. Process. etc. Mm.
- / 2 A. 4 *Visitat.* B. V. M. dx. maj. c. 8 et SS. Mm. r. n. In Vesp. c. seq. et 8. —
- / 3 A. 5 SS. Patron. R. S. dx. c. 8. r. n. — Vesp. a cap. de seq. c. p. et 8.
- / 4 A. 6 S. Joseph. Calas. C. dx. c. 8. r. n. In Vesp. c. 8.
- / 5 R. Sab. De 7 die infr. oct. sdx. r. n. Vesp. de oct. com. Dom.
- / † 6 R. Dom. VIII. p. Pen. Oct. SS. Ap. dx. 9 l. c. Dom. r. n. In Vesp. c. seq. et

Dom. Post *Benedicamus Vesp. Def. Ex ANNI V. Ords. Cras vero tot. Off. Deff.*

/ 7 R. 2 S. Ignat. E. M. sdx. (ex 1 Febr.)  
r. n. — Vesp. a cap. de seq. c. p. Suff.  
ad Compl. prec.

/ 8 A. 3 S. Elisabeth. Vid. sdx. o. n. Suffr. —  
Vesp. de seq. o. p.

9 R. 4 BB. Mart. Gorcom. dx. inter. P. R.  
P. r. n. In Vesp. c. seq.

/ 10 R. 5 SS. Sept. Fratr. Mm, sdx. r. n.  
Suff. — Ves. a cap. de seq. c. p. Suffr.  
ad Compl. prec.

/ 11 R. 6 S. Hermenegil. M. sdx. (ex 13 April.)  
9 l. c. S. Pii P. M. suffr. r. n. — Vesp.  
de seq. c. p. et SS. Mm.

*Leguntur Decreta de Reformat. Regularium.*

/ 12 A. Sab. S. Joan. Gualb. Ab. dx. c. SS.  
Mm. r. n. — Vesp. de seq. c. Dom. ttm.

† 13 A. Dom. IX. p. Pen. B. Joan. de  
Dnkla C. P. R. P. dx. 1 Cl. 9 L. c. Dom.  
r. n. — In Vesp. c., seq. et Dom.

— 14 A. 2 S. Bonav. E. C. E. D. dx. r. n. —  
Vesp. de seq. c. p. et S. David. Ab. P.  
R. S.

— 15 A. 3 Divis. SS. Ap. dx. maj. 9 l. c. Sti  
r. n., — Vesp. de seq. c. p. —

- 16 A. 4 B. V. M. de Mont. Carmel. dx. maj. r. n. — In Vesp. c. seq.
- / 17 A. 5 S. Alex. C. sdx. Suffr. r. n. — Vesp. de seq. c. p. et S. Symphor. etc. Mm.
- / 18 A. 6 B. Simon. de Lipn. C. P. R. P. dx. 9 l. c. SS. Mm. r. n. — Vesp. a cap. de seq. c. p.
- / 19 A. Sab. S. Vinc. à Paul. C. dx. r. n. — Vesp. a cap. de seq. c. p. et Dom.
- / 20 A. Dom. X. p. Pen. B. Gesl. C. P. R. P. dx. 9 l. c. Dom. r. n. — Vesp. de seq. c. p. Dom. et S. Prax. V.
- / 21 R. 2 S. Margarit. V. M. P. R. P. dx. maj. (ex 13 h) 9 l. c. Sae r. n. — In Vesp. c. seq.
- / 22 A. 3 S. Mariae Magd. dx. r. n. — Vesp. a cap. de seq. c. p. et S. Libor. E. C.
- / 23 R. 4 S. Apollinar. E. M. dx. c. Sti r. n. Vesp. a cap. de seq. c. p. et S. Christ. V. M.
- / 24 A. 5 Vigil. B. Anton. Turia. C. O. N. dx. 9 l. c. Vig. et Sae r. n. — Vesp. de seq. c. p.
- / 25 R. 6 S. Jacob. Ap. dx. 2 Cl. r. n. — In Vesp. c. seq.

- / 26 A. Sab. S. Annae M. B. V. M. dx. maj. r. n. — Vesp. de seq. c. p. et Dom. ttm.
- / †. 27 A. Dom. XI. p. Pen. S. Cuneg. V. P. R. P. dx. 1 Cl. 9 l. c. Dom. r. n. — In Vesp. c. seq. et Dom.
- / 28 R. 2 S. Botuid. M. P. R. S. dx. — r. n. Vesp. a cap. de seq. c. p. et SS. Felic. Mm.
- / 29 R. 3 S. Olav. R. M. P. R. S. dx. c. SS. Mm. r. n. Vesp. a cap. de seq. c. p. et SS. Abdon etc. Mm.
- / 30 A. 4 S. Camil. C. dx. (ex 18 h.) 9 l. c. SS. Mm. r. n. Vesp. a cap. de seq. c. p.
- / 31 A. 5 S. Ignat. C. dx. — Vesp. de seq. reliq. vide suo loco. —

## AUGUSTUS dierum XXX.

- / 1 R. 6 S. Petr. ad Vinc. dx. maj. r. n. In Vesp. c. S. Paul. seq. S. Steph. P. M. et S. Cathar. Vast. P. R. S.
- ⊙ 2 A. Sab. S. Hiero. Emil. C. dx. (ex 20 Jul.) 9 l. c. Sti et Sac r. n. — Vesp. a cap. de seq. c. p. et Dom.
- / †. 3 R. Dom. XII. p. Pen. 1 Aug. S. Helen. M. P. R. P. dx. (ex 31 Jul.) 9 l.

- c. Dom. r. n. — Vesp. a cap. de seq. c. p. et Dom. —
- 4 A. 2 S. Domin. C. dx. l. l. n. *Incip.* r. n. — Vesp. de seq. c. p.
- / 5 A. 3 S. MARIAE ad Nives dx. maj. r. n. — Vesp. de seq. c. p. et SS. Felicissim. Mm. r. n. —
- 6 A. 4 TRANSFIG. D. N. J. C. dx. maj. r. n. — In Vesp. c. seq. et S. Donat. E. M.
- / 7 A. 5 S. Cajet. C. dx. r. n. — In Vesp. c. seq.
- / 8 R. 6 SS. Cyriac. Mm. sdx. r. n. *suffr.* Vesp. de seq. c. p. et S. Roman. M.
- / 9 R. Sab. *Vigil.* S. Emid. E. M. dx. 9 l. c. Vig. et *Sti* r. n. Vesp. de seq. c. p. et Dom.
- †. 10 R. Dom. XIII. p. *Pen.* 2 Aug. S. Laurent. M. dx. 2 Cl. cum oct. 9 l. c. Dom. r. n. — In Vesp. c. seq. et Dom. —
- 11 R. 2 S. Georgii. M. sdx. (*ex 24 April.*) P. R. P. — c. 8. r. n. *Off. de coi extr. temp. pasch.* — Vesp. de seq. c. p. et 8.
- / 12 A. 3 S. Clarae V. dx. c. 8. — Vesp. a cap. de seq. c. p. et 8. —
- / 13 A. 4 S. Simplic. E. C. dx. r. n. — Vesp. a cap. de seq. c. p. et 8.



- / 14 A. 5 Vigil. jej. B. Julia. a Busto. V. dx. 9 l. c. Vig. et 8. — Vesp. de seq. c. nul.
- †. 15 A. 6 ASSUMPT. B. V. M. dx. 1 Cl. cum oct. A. G. P. B. r. n. — In Vesp. c. seq. ttm.
- / 16 A. Sab. S. Alip. E. C. dx. c. 8var, r. n. — Vesp. de seq. c. Dom. ttm. et 8vae diei S. Laurent.
- † 17 A. Dom. XIV. p. Pen. 3 Aug. S. Hyacinth. C. P. R. P. dx. 1 Cl. 9 l. c. Dom. prius. 8 diei S. Laur. tm. Cr. P. Bae. — In Vesp. c. seq. oct. diei et Dom. — ttm. —
- 18 A. 2 B. Clarae de Mont. Falc. c. 8. et S. Agap. M. r. n. — Vesp. a cap. de seq. c. p. et 8. —
- 19 A. 3 S. Rochi C. P. R. P. dx. c. 8. r. n. — Vesp. a cap. de seq. c. p. et 8.
- / 20 A. 4 S. Bernard. Ab. dx. c. 8. r. n. — Vesp. a cap. de seq. c. p. et 8. —
- / 21 A. 5 S. Joan. Franciscæ Vid. dx. c. 8. r. n. — Vesp. de seq. c. p. — et SS. Timoth. Mm.
- 22 A. 6 Oct. Assump. B. V. M. dx. c. SS. Mm. r. n. — In Vesp. c. seq. —

*Leguntur Decreta de Observantia Constit. Apostolicar.*

- / 23 R. Sab. Vigil. S. Barth. SS. Liberat. etc. Mm. dx. 9 l. c. Vig. r. n. — Vesp. de seq. c. Dom. ttm. —
- / † 24 A. Dom. XV. p. Pen. 4. Aug. S. Joach. Genit. B. V. M. dx. 1 Cl. cum oct. 9 l. c. Dom. r. n. — In Vesp. c. seq. et Dom.
- / 25 R. 2 S. Barthol. Ap. dx. 2 Cl. c. 8 r. n. — In Vesp. c. seq. et 8. ac S. Zephyr. P. M.
- / 26 A. 3 S. Ludov. C. sdx. c. 8. et Sti r. n. Vesp. de seq. c. pr.
- / 27 A. 4 Vigil. Transl. S. Casimir. C. P. R. P. dx. 9 l. c. Vigil. et 8. — Vesp. de seq. c. nul.
- † 28 A. 5 SOLEMNIT. S. P. N. AUGUSTINI E. C. E. D. EXIMII dx. 1 Cl. cum oct. privil. A. G. Renovat. Votor. — Cr. P. pp. — In Vesp. c. seq. ttm.
- / 29 R. 6 Decoll. S. Joan. dx. c. 8varum — Cr. P. S. P. — In Vesp. c. 8varum et SS. Felic. etc. Mm.
- / 30 A. Sab. De 3 die infr. oct. S. P. N. sdx. c. 8. S. Joach. et SS. Mm. r. n. Vesp. de seq. c. diei 8. S. Joach. dein S. P. Aug. ac Dom.
- † 31 A. Dom. XVI. p. Pen. 1. 7bris Festiv. B. V. M. de CONSOLATIONE dx. 1 Cl. B. Pap. o. n. c. diei oct. S. Jo-

ach. S. P. et 9 l. et c. Dom. — In Vesp. c.  
diei oct. et S. P. ac Dom. —

---

SEPTEMBER dierum XXX.

- 1 A. 2 De 5 die infr. oct. sdx. c. S. Aegid.  
Ab. et SS. Mm. r. n. — Vesp. not.
- 2 A. 3. De 6 die infr. oct. sdx. r. n. —  
Vesp. not.
- 3 A. 4 De 7 die infr. oct. sdx. — Vesp. de  
oct. *Orat. pp.*
- 4 A. 5 Oct. S. P. AUGUST. dx. maj. r. n.  
In Vesp. c. seq. —
- 5 R. 6 S. Antonin. M. dx. r. n. — Vesp.  
a c. de seq. c. p.
- 6 A. Sab. B. Limb. V. dx. r. n. — Vesp.  
a c. de seq. c. p. et Dom.
- †. 7 A. Dom. XVII. p. Pen. 2 7bris S. Rajm.  
Nonn. C. dx. 9 l. c. Dom. r. n. — Vesp.  
de seq. c. p. et Dom.
- †. 8 A. 2 NATIVIT. B. V. M. dx. 2 Cl.  
cum oct. A. G. r. n. — In Vesp. c. seq.  
et S. Gorg. M.
- 9 A. 3 S. Rosae V. dx. c. 8. et Sti r. n. —  
Vesp. de seq. c. p. ttm. —

- 10 A. 4 S. Nicol. de Tolent. C. dx. 2 Cl.  
cum oct. r. n. In Vesp. c. seq. et 8. —  
ac SS. Proti etc. Mm.
- 11 A. 5 S. Philip. Benit. G. dx. (*ex 26 Aug.*)  
c. 8varum et SS. Mm. r. n. — In Vesp.  
c. 8var.
- 12 A. 6 De 4 die infr. oct. Nat. B. V. M. sdx.  
c. 8 Sti. r. n. — Vesp. de oct. Nat. c. Sti  
Nicol.
- 13 A. Sab. De 5 die infr. oct. B. V. M.  
sdx. c. 8 Sti. r. n. — Vesp. de seq. c.  
8var. et Dom.
- Leguntur Decreta de Apostatis et  
Ejectis.*
- ~~14~~ R. Dom. XVIII. p. Pen. 3 7bris. Exalt.  
S. Cruc. dx. maj. 9 l. c. Dom. et 8var. P.  
†. r. n. — In Vesp. c. diei 8vae Bae. V.  
Dom. 8 S. Nicol. et S. Nicom. M.
- ~~15~~ A. 2 Oct. Nat. B. V. M. dx. c. 8. et  
Sti. r. n. — Vesp. de seq. c. 8 Sti Nicol.  
ttm.
- 16 A. 3. SS. Nomin. MARIAE dx. maj.  
(*ex Dom. inf. oct. Nat. Ejusd.*) r. n.  
In Vesp. c. seq.
- 17 A. 4 Oct. S. Nicol. C. dx. 9 l. c. f. IV.  
temp. r. n. — Vesp. de seq. c. p.

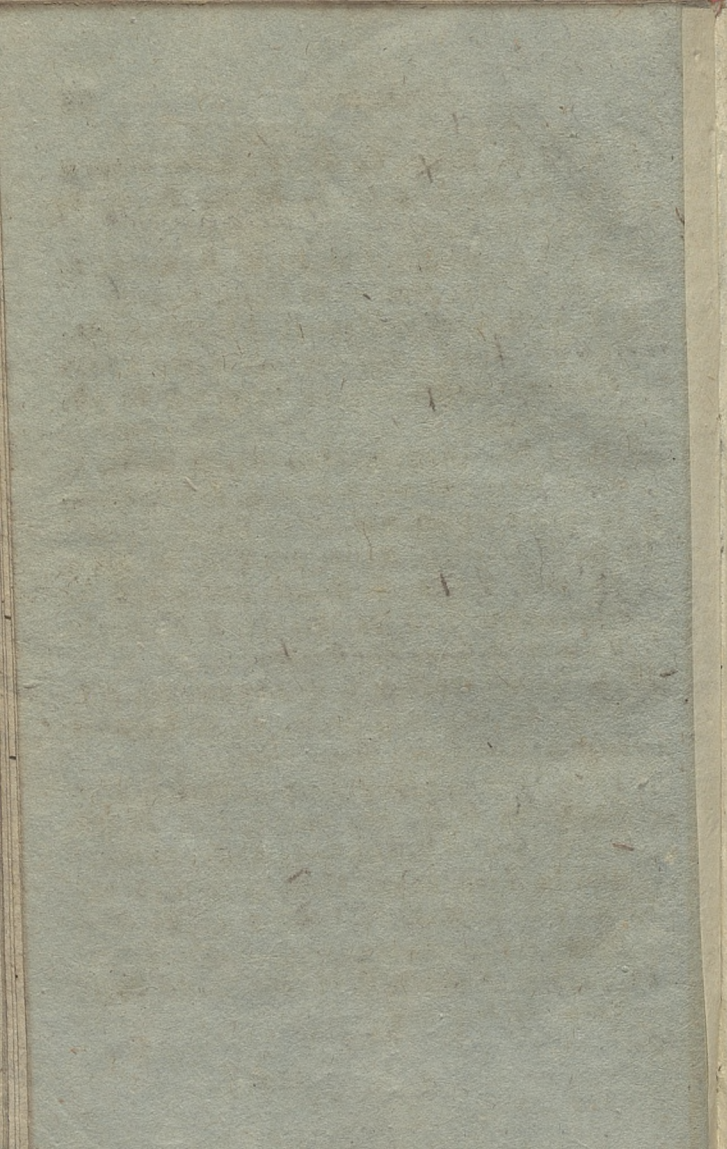
- / 18 A. 5 S. Thom. de Vill. E. C. dx. 2 Cl. cum oct. r. n. — In Vesp. c. seq.
- / 19 R. 6 IV temp. SS. Januar. et Soc. Mm. dx. L. 1 n. *Debitores*. 9 l. c. f. prius 8. Vesp. a cap. de seq. c. p. et 8.
- / 20 R. Sab. *Vigil. de qua nihil in Off. nisi in Miss. IV. temp. SS. Eustach. Mm.* dx. L. 1 n. *Debitores*. 9 l. c. f. et 8. r. n. — Vesp. de seq. c. p. et Dom. tm.
- / †. 21 R. Dom. XIX. p. *Pen. 4 7bris S. Math. Ap. et Ev.* dx. 2 Cl. 9 l. c. Dom. r. n. — In Vesp. c. seq. 8vae et SS. *Maurit Mm.*
- 22 A. 2 S. Joseph. a Cupert. C. dx. c. 8. et SS. Mm. r. n. — Vesp. a c. de seq. c. p. et 8. —
- 23 R. 3 S. Thecl. V. M. dx. l. 1 n. de scr. 4ta pp. reliq. de *Coi. c. 8.* — Vesp. de seq. c. p. et 8.
- 24 A. 4 B. V. M. de Merced. dx. maj. c. 8. r. n. — In Vesp. c. seq. —
- 25 A. 5 Oct. S. Thom. dx. r. n. Vesp. a c. de seq. c. p. et SS. *Cypr. et Just. Mm.*
- 26 R. 6 B. Josaphat. E. M. P. R. P. dx. c. SS. Mm. cum 9na lect. r. n. — Vesp. a cap. de seq. c. p.

- / 27 R. Sab. Transl. S. Stanisl. E. M. P. R.  
P. dx. r. n. — Vesp. de seq. c. p. et  
Dom.
- / †. 28 A. Dom. XX. p. Pen. 1 8br: B. La-  
disl. de Giel. C. P. R. P. dx. 1 Cl. 9 l.  
c. Dom. r. n. — In Vesp. c. seq. et Dom.
- 29 A. 2 S. Michaël. Arch. dx. 2 Cl. r. n. —  
In Vesp. c. seq. —
- 30 A. 3 S. Hieron. C. E. D. dx. r. n. —  
Vesp. a cap. de seq. c. p.
- 

## OCTOBER dierum XXXI.

- / 1 R. 4 S. Vencesl. M. P. R. P. dx, 9 l.  
c. S. Remig. E. C. r. n. — Vesp. de seq.  
c. p.
- / 2 A. 5 SS. Angel. Cust. dx. r. n. — Vesp.  
de seq.
- / 3 A. 6 S. Steph. R. C. sdx. r. n. Suffr.  
Vesp. de seq. c. p. —
- 4 A. Sab. S. Francis. C. dx. r. n. — Vesp.  
de seq. c. p. et Dom.
- / †. 5 A. Dom. XXI. p. Pen. 2 8bris Solemn.  
SS. Rosar. B. V. M. dx. maj. 9 l. c. Dom.  
r. n. — In Vesp. c. seq. et Dom.

- # +  
 # ad beat. +  
 # ad h. v. m. +  
 # ad h. v. m. +  
 # Pro a. Salomeae et Marianne. +  
 # Pro inter. dent. prophetia. mapu. +  
 # Conu. bonif. +  
 # Conuot. bonif. +  
 # Conu. h. v. m. +  
 # h. v. m. +  
 # h. v. m. +  
 # Inter. dent. +  
 # Pro a. Laurentii +  
 # Pro a. Annae. +  
 # Pro a. Franiscae et Regiae. +  
 # Pro inter. dent. ad Chr. P. A. +  
 # Pro inter. Conu. bonif. +  
 # Pro In ad h. v. m. +  
 # Pro inter. ad h. v. m. +  
 # Pro a. Sid. def. +  
 # ad inter. Conu. bonif. et n. +  
 # ad inter. Conu. h. v. m. +





- 6 A. 2 S. Brun. C. dx. r. n. — Vesp. a cap. de seq. c. p. — S. Marc. P. et S. Sergii etc. Mm.
- 7 A. 3 S. Birgitt. Vid. P. R. P. dx. r. n. c. *Sti* et SS. Mm. — In Vesp. c. seq.
- 8 R. 4 SS. Cleti et Marcell. PP. Mm. sdx. (*ex 27 April.*) *Off. de coi extr. temp. Paschale Suffr.* r. n. — Vesp. a c. de seq. c. p. *Suffr.*
- / 9 R. 5 SS. Dionys. Mm. sdx. — Suffr. r. n. — Vesp. de seq. c. p. et S. Franc. Borg. C. pro simplici ttm. —
- 10 A. 6 Gratiar. Actio. pro Vict. de Turc. dx. maj. 9 l. c. S. Franc. pro simpl. ex tribus una. G. 2 Or. *Sti* Cr. P. T. — In Vesp. c. seq. et *Sti* Franc. —
- 11 A. Sab. Transl. 1 S. P. August. dx. r. n. Vesp. de seq. c. p. Dom. et S. Laurent. Justin. E. C. pro simp. ttm.
- († 12 A. Dom. XXII. p. *Pen.* 3 *8bris.* B. Vinc. Kadfubek E. C. dx. maj. 1. 1 n. *Fidelis* 9 l. c. Dom. et S. Laurent. Just. pro simpl. ttm. In Vesp. c. seq. Dom. et S. Laurent.
- 13 A. 2 S. Eduard. R. C. sdx. r. n. *Suffr.* Vesp. a cap. de seq. c. p. *Suffr.* —
- 14 R. 3 S. Callixt. P. M. sdx. r. n. *Suffr.* Vesp. de seq. c. p.

- 15 A. 4 S. Hedvig. Vid. P. R. P. dx. maj.  
r. n. — In Vesp. c. seq. —
- / 16 R. 5 SS. Maximae et Socior. Mm. dx.  
r. n. — Vesp. a cap. de seq. c. p.
- / 17 A. 6 S. Theres. V. dx. r. n. — Vesp.  
de seq. c. p.
- / 18 R. Sab. S. Lucae Evan. dx. 2 Cl. Vesp.  
de seq. c. p. et Dom.
- / †. 19 A. Dom. XXIII. p. Pen. 4. 8bris S.  
Joan. Cant. C. P. R. P. dx. 1 Cl. 9 l. c.  
Dom. (L. 1 n. *Beatus*) — In Vesp. c.  
seq. et Dom.
- / 20 R. 2 Transl. S. Adalb. E. M. P. R. P.  
dx. r. n. Vesp. a c. de seq. c. p. S. Hilar.  
Ab. et SS. Ursul. etc. Mm.
- 21 A. 3 B. Gundisal. C. O. N. dx. c. Sti.  
et SSar. r. n. Vesp. a c. de seq. c. p.
- 22 A. 4 B. Gregor. Cell. C. O. N. dx. r.  
n. — Vesp. a c. de seq. c. p.
- Leguntur Decreta de Reform. Recept.  
et Profess. Regularium.*
- 23 A. 5 B. Joan. Bon. C. O. N. dx. r. n.  
Vesp. de seq. c. p. —
- 24 A. 6 S. Raphaël. Arch. dx. maj. r. n. —  
In Vesp. c. seq. et SS. Chrysant. Mm.
- 25 A. Sab. Impress. SS. Stigmat. in Corp.  
S. Franc. dx. 9 l. c. SS. Mm. r. n. —

Vesp. a cap de seq. c. p. Dom. et S. Evarist. P. M.

/ †. 26 A. Dom. XXIV. p. Pen. 5 *bris sumitur* 3 p. *Epiph.* S. Petr. de Aleant. C. dx. 9 l. c. Dom. et *Sti.* r. n. (*ex* 19 h.)

Vesp. a cap. de seq. c. p. et Dom. —

/ 27 A. 2 S. Joan. a Capist. C. P. R. P. dx. (*ex* 23 h.) 9 l. c. *Vigil.* r. n.

— 28 R. 3 SS. Apost. Simo. et Jud. dx. 2 Cl. r. n. In Vesp. c. seq.

— 29 R. 4 SS. Nerei et Achil. Mm. sdx. (*ex* 12 Mai) r. n. *Suffr.* — Vesp. a cap. de seq. c. p. *Suffr.*

— 30 A. 5. S. Antonin. E. C. sdx. (*ex* 14 Maj) r. n. *Suffr.* — Vesp. a c. de seq. c. p. *Suffr.*

/ 31 A. 6 S. Ubald. E. C. sdx. (*ex* 16 Mai) 9 l. c. *Vigil.* r. n. *Suffr.*

NOVEMBER dierum XXX.

/ †. 1 A. Sab. FESTIV. OO. SS. dx. 1 Cl. cum oct. r. n. In Vesp. c. seq. et Dom.

/ †. 2 A. Dom. XXV. p. Pen. 1a *9bris sumitur* 4 p. *Epiph.* — Patroc. B. V. M. dx. maj. L. 1 et 3 Noct. ex appendice,

2di vero ex 5a die infr. oct. Nat. 9 l. c.  
Dom. et 8. — P. B. r. n. — In Vesp. c.  
8 et Dom. — *Post Benedic. Vesp. Def.*

/ 3 A. 2 De 3 die inf. oct. sdx. r. n. *Dies  
Comm. OO. Fid. Def.* — Vesp. de seq.  
c. 8.

/ 4 A. 3 S. Carol. E. C. dx. c. 8 r. n. —  
In Vesp. c. 8.

/ 5 A. 4 De 5 die infr. oct. sdx. r. n. —  
Vesp. not.

6 A. 5 De 6 die infr. oct. sdx. r. n. —  
Vesp. not.

/ 7 A. 6 De 7a die infr. oct. sdx. r. n. —  
Vesp. de oct.

/ 8 A. Sab. Oct. OO. SS. dx. r. n. — Vesp.  
a cap. de seq. c. p. Dom. et S. Theod. M.

/ 9 A. Dom. XXVI. p. Pen. 2 9bris sumit.  
5 p. *Epiph. Dedic. Basil. Salv. 9 l. c.*  
Dom. et *Sti* r. n. — In Vesp. c. seq. et  
Dom. — ac. SS. Tryph. Mm.

/ 10 A. 2 S. Andr. Avel. C. sdx. 9 l. c. SS.  
Mm. r. n. *Suffr.* — Vesp. de seq. c. p.  
S. Men. M.

— 11 A. 3 S. Martin. E. C. dx. c. *Sti* r. n.  
Vesp. a cap. de seq. c. p.

— 12 R. 4 SS. Quinq. FF. Pol. Mm. dx. r. n.  
Vesp. de seq. c. p. —

† Ante dantis pro aca. M. et S. †

† Ante danti; pro aca M. et S. †

† Pro ante con. bon. †

† Pro ante ad P. V. M. con. †

† Pro aca Sid. def. et Viri. in danti. †

† Pro ante cont. bon. †

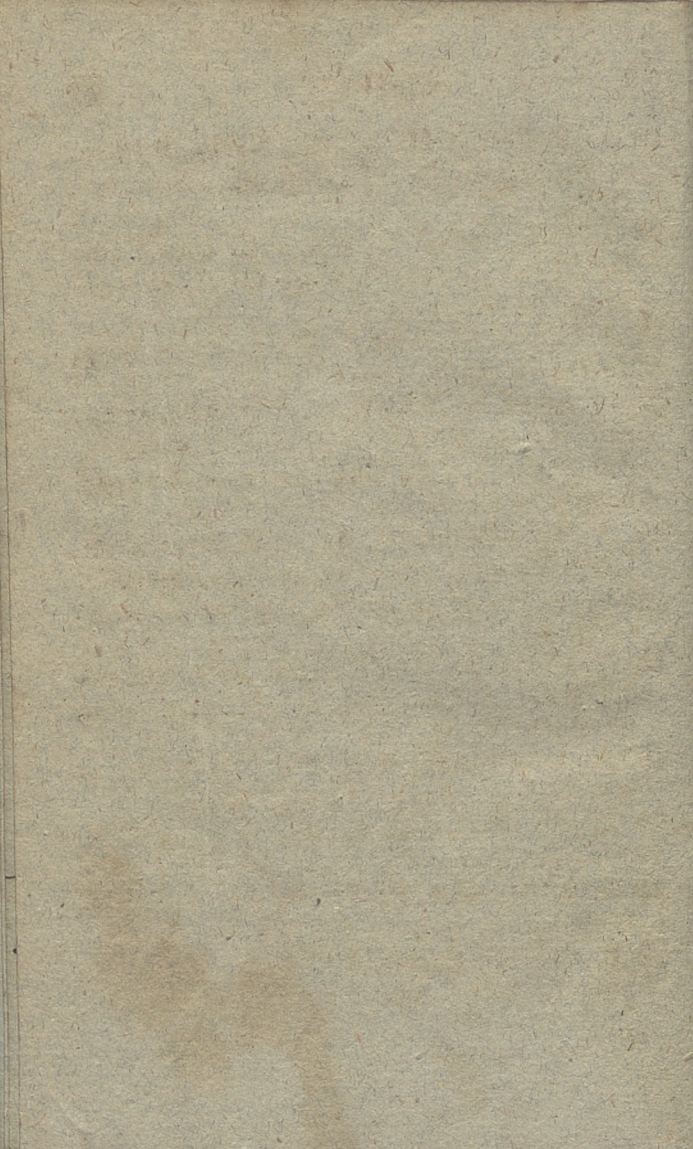
† Pro ante cot. bon. †

† Pro ante Inven. †

† Pro ante ad Teram. †

† Pro annua Torrefact. †

† Pro ante danti. †



- / 13 A. 5 Fest. OO. SS. O. N. dx. 2 Cl. o.  
 n. Post Bened. Off. Def. ex Annivers.  
 Ords. —
- / 14 A. 6 S. Didaci C. sdx. Suff. Dies Com.  
 OO. Fratrum et Monial. O. N. Def. —  
 Vesp. de seq. c. p. —
- / 15 A. Sab. S. Gertrud. V. dx. r. n. — Vesp.  
 de seq. c. Dom. ttm.
- / †. 16 A. Dom. XXVII. p. Pen. 3 9bris su-  
 mitur 6 p. Epiph. S. Stansl. Costk. C.  
 dx. 1 Cl. 9 l. c. Dom. r. n. — In Vesp.  
 c. seq. et Dom. —
- 17 A. 2 B. Salom. V. dx. P. R. P. com. S.  
 Greg. Thaum. cum. 9na lect. pro simplici  
 ttm. — Vesp. a cap. de seq. c. p. et S.  
 Greg. —
- 18 A. 3 De dic. Basilicar. SS. Petr. et Paul.  
 Ap. dx. r. n. Vesp. a c. de seq. c. p. — et  
 S. Pont. P. M.
- 19 A. 4 S. Elisab. Vid. dx. 9 l. c. Sti r.  
 n. — Vesp. a cap. de seq. c. p.
- / 20 A. 5 S. Gelas. P. C. dx. r. n. — Vesp.  
 de seq. c. p.
- & 21 A. 6 Praesent. B. V. M. dx. maj. r. n.  
 In Vesp. c. seq.
- / 22 R. Sab. S. Caecil. V. M. dx. r. n. — In  
 Vesp. c. Dom. ttm.

- †. 23 Virid. Dom. XXVIII. et ult. p. Pen-  
 quae est 24 — De ea sdx. Suffr. r. n. —  
 Vesp. de seq. c. Dom.
- / 24 A. 2 S. Prosp. E. C. dx. — Vesp. a cap.  
 de seq. c. p. et S. Gorgon. M. — *ubi Stu-*  
*dia* Vesp. de seq. c. p. —
- / 25 R. 3 S. Cathar. V. M. dx. *ubi Studia*  
 dx. maj. c. Sti r. n. — Vesp. a cap. de  
 seq. c. p.
- / 26 A. 4. S. Felic. Valois C. dx. c. Sti Petr.  
 M. r. n. — Vesp. a cap. de seq. c. p.
- / 27 A. 5 S. Joan. a Cruc. C. dx. — In Vesp.  
 c. seq.
- 28 R. 6 S. Clement. P. M. sdx. (*ex 23 h.*)  
 r. n. Suffr. — Vesp. a cap. de seq. c. p. —  
 Suffr.
- 29 A. Sab. *Vigil.* S. Marth. V. sdx. (*ex 29 Jul.*)  
 9 l. c. Vigil. r. n. Suffr. — Vesp. a cap.  
 de seq. c. p. — Post Compl. *Ana Alma*  
 Suffr. cessant —
- †. 30 Viol. Dom. I. Advent. 1 Cl. de ea  
 sdx. A. G. r. n. *Miss. Rorate per tot.*  
*Adv. ritu solemni cant.* — Vesp. de seq.  
 c. p. —



## DECEMBER dierum XXXI.

- / 1 R. 2 S. Andr. Ap. dx. 2 Cl. c. f. r. n.  
In Vesp. c. seq. et f. —  
*Leguntur Decreta de Celebratione  
Missarum.*
- / 2 R. 3 S. Bibian. V. M. sdx. c. f. r. n. —  
Vesp. de seq. c. p. et f. —
- 3 A. 4 S. Franc. Xav. C. dx. c. f. r. n. —  
Vesp. a c. de seq. c. p. et f. —
- 4 A. 5 S. Petr. Chrysol. E. C. E. D. dx.  
c. f. r. n. — In Vesp. c. seq. et f. ac.  
S. Sabb. Ab.
- / 5 R. 6 S. Lini P. M. sdx. (*ex 27 7bris*)  
c. f. et *Sti* r. n. — Vesp. de seq. c. p.  
et f. —
- / 6 A. Sab. S. Nicol. E. C. dx. c. f. r. n. —  
In Vesp. c. seq.
- †. 7 Viol. Dom. 2 Advent. 2 Cl. de ea sdx.  
r. n. — Vesp. de seq. c. p. —
- / †. 8 A. 2 CONCEPTIO. B. V. M. dx. 2 Cl.  
cum. oct. c. f. r. n. — In Vesp. c. seq.  
et f. —
- 9 A. 3 S. Ambros. E. C. E. D. dx. 2 Cl. c.  
8 et f. r. n. — In Vesp. c. seq. et f. —
- 10 A. 4 Transl. Alm. Dom. B. V. M. dx. maj.  
c. f. r. n. — In Vesp. c. seq. et f.

- 11 A. 5 S. Damas. P. C. sdx. c. 8. et f.  
r. n. Vesp. a c. de seq. c. p. et f.
- 12 R. 6 SS. Cornel. et Cypr. Mm. sdx. (*ex*  
26 7bris) c. 8. et f. r. n. — Vesp. de seq.  
c. p. 8 et f. —
- / 13 R. Sab. S. Luciae V. M. dx. c. 8 et f.  
r. n. In Vesp. c. seq. et 8.
- / †. 14 Viol. Dom. 3 Advent. 2 Cl. de ea  
sdx. r. n. Vesp. de seq. c. p.
- † 15 A. 2 Oct. Concept. B. V. M. dx. c.  
f. r. n. In Vesp. c. seq. et f.
- 16 R. 3 SS. Virg. Afric. Mm. dx. c. f. r.  
n. — In Vesp. c. seq. et f. —
- 17 A. 4 S. Euseb. E. C. sdx. *IV. temp.* l.  
l. n. A Mileto 9 l. c. f. — Vesp. de seq.  
c. p. et f. Ana *O! SAPIENTIA.*
- / 18 A. 5 Expect. Partus B. V. M. dx. c. f.  
In Vesp. c. seq. et f. Ana. *O! ADONAI.*
- / 19 R. 6 SS. Cosm. et Dam. Mm. sdx. (*ex*  
27 7bris) Q. T. 9 l. c. f. — Vesp. a cap.  
deseq. c. p. et f. Ana *O! RADIX.* —
- 20 R. Sab. S. Mart. P. M. sdx. (*ex* 12  
9bris) Q. T. c. f. 9 l. r. n. — Vesp. a cap.  
de seq. c. p. et f. Ana *O! ORIENS.*
- / †. 21 Viol. Dom. 4 Advent. 2 Cl. de ea  
sdx. *Ad Bened.* Ana *Nolite timere* —  
Vesp. de seq. c. p. Ana *O! CLAVIS.*

- / 22 R. 2 S. Thom. Ap. dx. maj. c. f. r. n.  
In Vesp. c. seq. et f. Ana O! REX.
- 23 R. 3 SS. Nazar. et Cels. Mm. sdx. (ex  
28 Jul.) c. f. ad Bened. Ana *Ecce com-  
pleta*. r. n. — In Vesp. c. f. Ana O! EM-  
MANUEL! —
- / 24 Viol. 4 Vigil. NAT. DOM. de ea sdx.  
ad Laudes fit. ritu dplici. Vesp. de Nat. D
- / †. 25 A. 5 NATIVITAS D. N. J. C. dx.  
1 Cl. cum. oct. A. G. B. P. — In Vesp.  
c. seq. et OO. SS. Mm.
- / †. 26 R. 6 S. Steph. Prot. M. dx. 2 Cl. cum  
oct. c. OO. SS. Mm. r. n. Vesp. not.
- / 27 A. Sab. S. Joan. Ap. dx. 2 Cl. r. n  
Vesp. not. —
- / †. 28 R. *Dom. Vacat* SS. Innocent. Mm.  
dx. 2 Cl. cum oct. In 3tio noct. *Innum* R.  
omit. et *Te Deum* dicitur. — In Miss.  
Gl. r. n. — Vesp. not. —
- / 29 R. 2 S. Thomae E. M. sdx. c. 8var. r.  
n. Vesp. not. *Tecum princip.* et a cap.  
de Dnica. r. n. —
- / 30 A. 3 De Dnica infr. oct. Nat. sdx. r.  
n. — Vesp. de Nat. a cap. de S. Sylvestr.  
c. Dom. et 8var.

/ 31 A. 4 S. Sylvestr. P. C. dx. r. n. c. 8var.  
Vesp. de seq. c. nul.

— Laus DEO. —

NB. Quod attinet Festa Patronorum Titularium nec non Dedicacionis Ecclesiarum nostrarum in hac Provincia, haec celebranda sunt tam quo ad *tempus* quam quo ad *ritum* juxta morem ab antiquo usu servari solitum.

---

Jan. 21.  
Febr.

die 1.  
 2.  
 3.-  
 4.-  
 5.1  
 6.1  
 7.-  
 8.1  
 9.-  
 10.1  
 11.1  
 12.1  
 13.-  
 14.1  
 15.1  
 16.1  
 17.1  
 18.-  
 19.1  
 20.1  
 21.-  
 22.1  
 23.1  
 24.1  
 25.-  
 26.1  
 27.1  
 28.-  
 29.1  
 30.-  
 31.1

11.1  
 12.1  
 13.1  
 14.-  
 15.1  
 16.0  
 17.-  
 18.1  
 19.1  
 20.-  
 21.-  
 22.-  
 23.-  
 24.1  
 25.1  
 26.1  
 27.-  
 28.-

Martius.

1.1  
 2.-  
 3.1  
 4.1  
 5.1  
 6.1  
 7.1  
 8.1  
 9.-  
 10  
 11.  
 12.  
 13.  
 14.  
 15.

Februar.

1.1  
 2.1  
 3.-  
 4.1  
 5.1  
 6.1  
 7.1  
 8.1  
 9.-  
 10.1



---

**CATHALOGUS**  
**PATRUM AC FRATRUM**  
**NEC NON MONIALIUM**  
**ORDINIS S. P. AUGUSTINI**  
**PROVINCIAE POLONIAE.**

---

*Officium Provinciale.*

ARP. Theodorus Załuski S. T. B. Prior Provincialis.

RP. Benedictus Jeżewski S. T. L. Provinciae Secretarius.

*Diffinitorium.*

A. R. P. Possidius Roman S. T. B. Cap. Praes.

— Victor Krzanowski S. T. B. Diff. 1.

— Adamus Małecki S. T. B. Diff. 2.

R. P. Dionysius Lebedziński S. T. L. Diff. 3.

— Andreas Rządki S. T. L. Diff. 4<sup>tus</sup>.

— Guilhelmus Piotrowicz S. T. L. Diff. Superstes.

*Conventus Varsaviensis.*

ARP. Theodorus Załuski S. T. B. Provincialis.

A. R. P. Augustinus Brzeźkiewicz. S. T. L.  
Prior.

RP. Benedictus Jeżewski Mgr. Novitior.  
ac Professor Irius.

— Guilhelmus Piotrowicz Vice Mgr. No-  
vit. Subpr. Concionat. ac Pro-  
mot. Confr. B. V. M. Consol.

— Bonaventura Święczak Professor  
2dus ac instruct. Cant.

ARP. Alexander Tyliński S. T. B. Emerit.

VP. Gregorius Grabowski Praecept. Scho-  
lae pueror.

VP. Paulus Galiczyn instructor Cantus.

— Thadaeus Swiderski Professor. 3us

— Damasus Kelchen.

— Aurelius Bławaczyński.

— Jacobus Ptaszyński in Capella.

— Romanus Olexiński in Capellania.

— Gelasius Chełchowski Praesbyt.

Fr. Augustinus Kuliszewski Subdiac.

— Raphaël Rejman Subdiac.

— Valerianus Uliński Minor.

— Joannes Stęcler Cl. Profess.

— Michaël Szezepanik Cl. Prof.

— Leo Opoński Cl. Profess.

— Philippus Cybulski Cl. Profess.

— Dominicus Pawłowski Cl. Prof.



Fr. Nicolaus Mroziewicz Cl. Nov.

— Stanislaus Kryński Cl. Nov.

— Felix Morysiński Cl. Nov.

— Carolus Pruski Cl. Nov.

— Eusebius Luchowski Cl. Nov.

— Simon Gryżewski Laic. Profess.

— Cantius Kazanowski Laic. Prof.

— Zephyrinus Drozdowski Laic. Prof.

— Alexius Dojniczug Laic. Nov.

*Conventus Cracoviensis.*

ARP. Possidius Roman Prior.

RP. Andreas Rządki Subprior Confessar.  
Monial.

— Bonavent. Maliński Conc. Mgr Nov.

— Clemens Domagalski Concionat.

— Thadeus Pankiewicz.

— Stephanus Galewicz.

— Sigismundus Wołek Alumnus Uni-  
versitatis.

ARP. Fabianus Przybyłowski S. T. L. Cu-  
ratus in Tczyca.

Fr. Isidorus Moszyński Cl.

— Nicolaus Szpernoga Cl.

— Florianus Bugajski Laic.

— Ceslaus Michalski Laic.

*Conventus Wielunensis.*

RP. Dionysius Lebiedziński Prior.

— Casimirus Parliński Subpr. Mgr Novit. et Concionat.

— Hyppolitus Kałuszkiewicz S. T. B.

V. P. Martinus Łysakiewicz.

— Stephanus Bralewski Conc. a Festis.

Fr. Antonius Sliwiński Subdiac.

— Anastasius Dolewski Cl.

— Camillus Sokołowski Cl.

— Gualbertus Cl. Nevit.

*Conventus Crasnostaviensis.*

ARP. Adamus Małeckı Prior.

RP. Cajetanus Iżycki Subpr.

— Liberatus Słazakiewicz. *Procurat. Con.*

— Hieronimus Żolnierukinas.

— Aurelius Podlaski Capellan.

— Venceslaus Pietraszkiewicz Laic.

*Conventus Lublinensis.*

ARP. Thomas Chreptowicz S. T. B. Prior.

RP. Thomas Chodubski Subpr. Concionat.

— Franciscus Cymmerman.

— Hyacinthus Wiśniewski Praesb.

— Hippolyt. Nowak Laic.

— Cyprianus Gałuszkiewicz.

*Conventus Ciechanoviensis.*

ARP. Fulgentius Dziubacki S. T. B. Prior.

— Adauctus Uściński Subpr. Conc.

— Ambrosius Smoliński.

— Romualdus Gardocki Concionat.

— *Sacundus Dudziński Praesbyt.*  
*Conventus Ravensis.*

ARP. Victor Krzanowski Prior.

— Alipius Kałużyński Subpr. Concion.

— Patricius Wąchalski Praesb.

Fr. Josephus Ziętkiewicz Laic.

*Conventus Xiążnensis.*

RP. Rajmundus Krajewski Prior.

— Paulus Potaczewski Praesbyt.

— Clemens Adamski Laic.

*Conventus Orchoviensis.*

ARP. Adeodatus Buczkiewicz S. T. D.

— Simplicianus Kęska Praesbyt.

*Conventus Monialium Ords Nostri  
Cracoviae.*Rel. Sor. Benedicta Cholczewska Prio-  
rissa. — Stanislava Merle Vicaria. — Augu-

stina Iżycka Discr. et Ostiar. — Margari-  
 tha Przewoźniakowska Oeconomissa. — Jo-  
 sepha Swierczewska Discr. et Praef. Scho-  
 lae Puellar. — Catharina Łabęcka Discr. et  
 Ostiar. — Francisca Bayle Discr. et Profess.  
 Puell. — Limbania Grzybowska Infirmaris-  
 sa. — Maxima Kosińska Professorissa. — Hi-  
 laria Kozakiewicz Professorissa. — Prospera  
 Sliwińska Vice Sacris. et Ostiar. — Novella  
 Czyhoń Dispensatrix. — Theophila Gaździ-  
 ska Expectatr. — Monica Górecka Novit. —  
 Antonina Cofałka Nov. — Laurentia Nov. —

*Defuncti Anno elapso.*

V. P. Ubertinus Sypniewski diebus 7bris  
 Częstochoviae. Cujus anima piis Fratrum  
 Suffragiis commendatur.

