

7

DIRECTORIUM
DIVINI OFFICII

AD USUM

PATRUM AC FRATRUM

AUGUSTINIANORUM

PROVINCIAE POLONAE

pro anno Domini 1846.

JUSSU ET AUCTORITATE

A. R. P. THEODORI ZAŁUSKI S. T. B.

PRIORIS PROVINCIALIS

EDITUM.

VARSAVIAE

TYPIS SCHOLARUM PIARUM.

779637

Wolno drukować, z warunkiem złożenia w Komitecie Cenzury, po wydrukowaniu, prawem przepisanej liczby Exemplarzy.

w Warszawie dnia 29 Paźdz: (10 Listop:) 1845 r.

Cenzor

NIEZABITOWSKI.

TABULA TEMPORARIA.

Aureus Numerus	IV.
Epacta	III.
Cyclus solaris	VII.
Indictio Romana	IV.
Litera Dominicalis	D.
Litera Martyrologii	c. parv.
Pontif. SS. D. N. Gregorii XVI. a. die 2 Febr.	
incipit annus 16. natus est 1765 die 18 7bris.	

FESTA MOBILIA.

Dom. Sept.	8 Febr.
Dies Cinerum	25 Febr.
Pascha	12 April.
Ascensio	21 Maji.
Pentecostes	31 Maij.
Corpus Christi	11 Junij.
Dom. post Pentec.	25.
Dominica I. Adventus	29 Novembr.
Festivitas Consolationis B.V.M.	30 August.

QUATUOR ANNI TEMPORA.

Post Cineres	4, 6, 7, Martii.
Post Pentecosten	3, 5, 6. Junii.
Post Exalt. S. Crucis	16, 18, 19. Septembris.
Post Festum S. Luciae	16, 18, 19. Decembris.

JANUARIUS Dierum XXXI.

- † 1 A. 5. CIRCUM. D. N. J. C. dx. 2 Cl.
r. n.— In Ves. c. seq. Orat. pp.
- 2 R. 6. Octav. S. Steph. dx. c. 8var. Cr. P.
Nat sola. Ves. a cap. de seq. c. p. et 8.
- 3 A. Sab. Oct. S. Joan. Ap. dx. c. 8. Cr. P.
Ap.— In Ves. com. seq.
- † 4 R. Dom. *vacat*. Oct. SS. Innoc. dx. Gl.
P. N. sol. In ves. com. seq. et S. Telesph.
P. M.
- 5 A. 2. Vigil. Epiph. *sine jejun.* de ea dx.
c. Sti. Gl. P. N. sola.— Ves. de seq. com.
nul. *Bend. Mens. pp.* — Missae Vot. et
de Req. proh. per tot. oct. sequentem.
- † 6 A. 3. Epiph. Dom. N. J. C. dx 1 Cl. cum
oct. *privil.* A. G. r. n. Ves. not.
- 7 A. 4. De 2 die infr. oct. sdx. r. n. 2 Or.
Bae. 3 Eccl. v. p. Pp.— Ves. not.
- 8 A. 5. De 3 die infr. oct. sdx. r. n.— Ves.
not.
- 9 A. 6. De 4 die infr. oct. sdx.— Ves. not.
- 10 A. Sab. De 5 die infr. oct. sdx.— Ves.
a cap. de seq. c. 8. et S. Hygin. P. M.
- † 11 A. Dom. 1 p. Ep. et infr. oct. ejusd.
c. 8. et Sti. r. n.— In Ves. c. 8.

- 12 A. 2. De 6 die infr. oct. sdx. — Ves. de oct. dx maj. Orat. pp.
- 13 A. 3. Oct. Epiph. dx maj. r. n. — In ves. c. seq. et S. Felic. M. — *Ben. Men. Com. Leguntur Decreta de largitione munerum.*
- 14 A. 4. S. Hilar. E. C. sdx. c. Sti. *Suffr.* In Mis. 2 Or. S. 3 A cunc. — Ves. de seq. c. p. et S. Mauri Ab.
- 15 A. 5. S. Pauli I Erem. dx. c. S. r. n. — In vesp. c. seq.
- 16 R. 6. S. Marcell. P. M. sdx. r. n. *Suffr.* In Mis. 2 or. A cunc. 3 ad lib. — Ves. de seq. c. p.
- 17 A. Sab. S. Ant. Ab dx. r. n. — Ves. de seq. c. p. Dom. et S. Pris. V. M.
- † 18 A. Dom. II. p. Ep. SS. Nom. JESU dx. 2 Cl. 9 L. com. Dom. (et Sae in laud. et M. priv. tm.) Cr. P. Nat. sol. — In Ves. c. seq. Dom. et SS. Marii etc. Mm.
- 19 A. 2. S. Fulgent. E. C. dx. c. SS. Mm. r. n. Ves. a cap. de seq. c. p.
- 20 R. 3. SS. Fab. et Seb. Mm. dx. r. n. — Ves. a cap. de seq. c. p.
- 21 R. 4. S. Agnet. V. M. dx. r. n. — In Ves. c. seq.
- 22 R. 5. SS. Vinc. et Anast. Mm. sdx. r. n.

- Suffr* — Ves. de seq. c. S. Joseph. pr. et S. Emer. V. M.
- 23 A. 6. Despons. B. V. M. dx maj. r. n. Cr. P. B. In Ves. c. Sti et seq.
- 24 R. Sab. S. Timoth. E. M. sdx. r. n. *Suffr.*
Ves. de seq. c. S. Petri p. et Dom.
- † 25 A. Dom. III. p. Ep. Convers. S. Pauli Ap. dx maj. 9 L. c. Dom. prius S. Petri Pr. Ap. — In Ves. c. Sti Petr. seq. et Dom.
- 26 R. 2. S. Polycarp. E. M. sdx. r. n. *Suffr.*
Ves. de seq. c. p.
- 27 A. 3. S. Joan. Chrys. E. C. E. D. dx. r. n. Cr. — Ves. a cap. de seq. c. p. et S. Agn. 2do.
- 28 A. 4. B. Veron. V. dx. c. Sae. r. n. Ves. a cap. de seq. c. p.
- 29 A. 5. S. Franc. Sales. E. C. dx. r. n. — In Ves. c. p.
- 30 R. 6. S. Martin. V. M. sdx. r. n. *Suffr.* — Ves. de seq. c. p.
- 31 A. Sab *jej. consvet:* S. Petr. Nol. C. dx. r. n. Ves. a cap. de seq. c. p. et Dom.

FEBRUARIUS Dierum XXVIII.

- † 1 A. Dom. IV. p. Ep. S. Brig. V. P. R. P. dx 9 L. c. Dom. r. n. — Ves. de seq. c. p. et Dom.

Cronichon Los'ne. 10th June. 3th - 13th 1093 - raven 26th 1093

[Faint, mostly illegible handwriting, possibly bleed-through from the reverse side of the page.]

[Faint, mostly illegible handwriting, possibly bleed-through from the reverse side of the page.]

- † 2 A. 2. Purificat. B. V. M. dx 2 Cl. r. n.
A. G.— *Bened. Candel. et distrib.* In Ves.
c. seq. S. Paul. et S. Blas. E. M.
- 3 A. 3. Cathedr. S. Petri Rom. dx maj. (ex
18 Jan.) 9 L. com. Sti. prius S. Paul. Cr.
P. Ap.— In ves. c. S. Paul. et seq.
- 4 A. 4. S. Ansg. E. C. P. R. S. dx. r. n. —
Ves. a cap. de seq. c. p.
- 5 R. 5. S. Agath. V. M. dx. r. n. — Ves. a
c. de seq. c. p. — *Post Bened. Ves. def.*
dx.
- 6 A. 6. B. Ant. de Amand. C. O. N. dx. r. n. *An-*
niversar. Ords. — Ves. a c. de seq. c. p.
- 7 A. Sab. S. Romualdi Ab. dx. r. n. In Ves.
c. seq. — Post *Benedic. 2 Alleluja.* et de-
inceps *Laus Tibi Dne.*
- † 8 Viol. Dom. Sept. 2 Cl. de ea sdx. off.
de psalt. et pr. *Suffr.* r. n. — Ves. de seq.
c. p.
- 9 R. 2. S. Apol. V. M. P. R. P. dx. r. n. —
Ves. de seq. c. p.
- 10 A. 3. S. Guilel. C. dx 2 Cl. cum oct. r.
n. In Ves. c. seq.
- 11 A. 4. S. Scholast. V. dx. c. 8. r. n. —
Ves. a cap. de seq. c. p. et 8.
- 12 R. 5. S. Henr. E. M. P. R. S. dx. c. 8.

- (ex 19 Jan.) r. n. — Ves. a cap. de seq. c. p. et 8.
- 13 R. 6. S. Erixi M. P. R. S. dx. (ex 23 Jan.) c. 8. r. n. — Ves. a c. de seq. c. p. oct. et S. Valent. M.
- 14 A. Sab. S. Andr. E. C. dx. (ex 4 h.) c. 8. et Sti. — In Ves. com. seq. 8. et SS. Faust. Mm.
- † 15 Viol. Dom. Sexag. 2 Cl. de ea sdx. c. 8. et Ss. Mm. *Suffr. omitt.* Ves. de seq. c. p. et 8.
- 16 R. 2. S. Dorothe. V. M. P. R. P. dx. (ex 6 h.) c. 8. r. n. — Ves. a cap. de seq. c. p.
- 17 A. 3. Oct. S. Guil. dx. r. n. — Ves. a c. de seq. c. p. et S. Sim. E. M.
- 18 A. 4. B. Christia. V. dx. c. Sti. r. n. In Ves. com. seq.
- 19 A. 5. S. Rajmund. Pennaf. C. sdx. r. n. *Suffr.* Ves. de seq. c. p.
- 20 A. 6. S. Joan. de Math. C. dx. (ex 8 h.) c. 8. r. n. — Ves. a c. de seq. c. p.
- 21 R. Sab. S. Ignat. E. M. sdx. (ex 1 h.) *Suffr.* Ves. a cap. de seq. c. p. *Suffr.* ad Compl. prec.
- † 22 Viol. Dom. Quinquag. 2 Cl. de ea sdx. *Suffr.* r. n. — Ves. de seq. c. S. Paul. et p.

- 23 A. 2. *Vigil.* Cathedr. S. Petri Antioch. dx maj. 9 L. c. Vig. prius Sti. Cr. P. Ap. Ves. de seq. c. p. et S. Paul.
- 24 R. 3. S. Math. Ap. dx. 2 Cl. Cr. P. Ap. — In Ves. c. f. — Post Compl. Psal. Grad. et Mat. B. V. M.
- 25 Viol. 4. Ciner. *Init. Sacrat. Jejun.* de ea sdx. o. de psalt. et pp. c. †. *Suffr.* P. Q. NB. *Praefatio Quadr. singulis diebus dic. usq. ad Dom. Pass. nisi aliter in propr. loc. notet.* — Ves. de seq. c. p. et f.
- 26 A. 5. S. Sigfr. E. C. P. R. S. dx. (ex 24 h.) 9 L. c. f. — Ves. de seq. c. p. et f.
- 27 R. 6. Sacrat. Pass. D. N. J. C. dx maj. c. f. Cr. P. †. — In Ves. c. seq. et f.
- 28 A. Sab. Transl. 2 S. P. N. Aug. dx. c. f. Cr. P. pp. — In Ves. c. seq. *Leg. Decr. de Apostatis et ejectis.*

MARTIUS Dierum XXXI.

- † 1 Viol. Dom. 1 Quadrag. 1 Cl. de ea sdx. A. G. r. n. *Suffr.* — Ves. de seq. c. p.
- 2 A. 2. S. Hel. Vid. P. R. P. dx. c. f. r. n. ≡ Ves. a cap. de seq. c. p. et f.

- 3 A. 3. B. Nicol. Alber. E. C. dx. c. f. Ves. de seq. c. p. f. et S. Lucii P. M.
- 4 A. 4. S. Casim. C. P. R. P. dx 2 Cl. c. f. et Sti. Cr. r. n. — In Ves. c. seq. et f.
- 5 R. 5. Transl. S. Vencesl. M. P. R. P. dx. c. f. L. 1 n. *Debitores*. — Ves. a cap. de de seq. c. p. et f.
- 6 A. 6. S. Petri Dam. E. C. E. D. dx. (*ex 23 Feb.*) c. f. r. n. Cr. — Ves. a cap. de seq. c. p. et f.
- 7 A. Sab. S. Thom. Aq. C. E. D. dx. c. f. Cr. r. n. In Ves. c. seq.
- † 8 Viol. Dom. II. Quadr. 2 Cl. de ea sdx. r. n. — Ves. de seq. c. p.
- 9 A. 2. S. Franc. Vid. dx. c. f. r. n. — In Ves. c. seq. et f.
- 10 R. 3. SS. 40 Mm. sdx. com. f. Suffr. — Ves. de seq. c. p. et f.
- 11 A. 4. Puritat. B. V. M. dx maj. Cr. P. B. In Ves. c. seq. et f.
- 12 A. 5. S. Greg. P. C. E. D. dx. c. f. Cr. Ves. a c. de seq. c. p. et f.
- 13 R. 6. Com. SS. Reliq. in Ecclis O. N. dx. c. f. r. n. Cr. — Ves. de seq. c. p. et f.
- 14 A. Sab. Matern. B. V. M. dx maj. c. f. Cr. P. B. — In Ves. c. seq.

- † 15 Viol. Dom. III. Quadr. 2 Cl. de ea sdx.
Suffr.— Ves. de seq. c. p.
- 16 A. 2. S. Albin. E. C. P. R. P. dx. (ex 1
h.) L. 1 n. *Fidelis*. c. f.—Ves. a cap. de seq.
c. p. et f.
- 17 A. 3. S. Patric. E. C. dx. c. f. Vesp. de
seq. c. p. et f.
- 18 A. 4. S. Gabr. Arch. dx 2 Cl. c. f. r. n.
Ves. de seq. c. p. et f.
- 19 A. 5. S. Joseph. Spons. B. V. M. dx. 1
Cl. c. f.— In Ves. c. seq. et f.
- 20 R. 6. Praet. Sang. D. N. J. C. dx maj. c.
f. Cr. P. †.— In Ves. c. seq. et f.
- 21 A. Sab S. Bened. Ab. dx. c. f.— In Ves.
c. seq.
- † 22 Viol. Dom. IV. Quadr. *Laetare*. 2 Cl.
de ea sdx. A. G. Suffr.— Vesp. de sequ.
c. p.
- 23 A. 2. S. Cathar. Vast. V. P. R. S. dx. L. 1 n.
De Virginibus. c. f. Ves. a c. de seq. c.
p. et f.
- 24 A. 3. S. Joan. de Deo. C. dx. (ex 8. h.)
c. f.— Ves. de seq. c. p. et f.
- † 25 A. 4. Annunt. B. V. M. dx. 2 Cl. A. G.
P. B. c. f. r. n. In Ves. c. seq. et f.
- 26 R. 5. Quing. Vuln. D. N. J. C. dx maj.
c. f. Cr. P. †.— In Ves. c. f. itm.

- 27 R. 6. Sacr. Coron. Spin. D. N. J. C. dx
maj. c. f. Cr. P. †. — In Ves. c. f. ttm.
- 28 R. Sab. Lanc et Clavor. D. N. J. C. dx
maj. c. f. Cr. P. †. In Ves. c. seq. — *In-*
cipit Tempus Passionis. Suffrag. cessant
usq. ad Fest. SS. Trinit.
- † 29 Viol. Dom. Passion. dx. I cl. de ea sdx.
In Miss. de tempor. Psal. *Judica.* et *Gloria*
Patri. ad Lavabo omitt. — Vesp. a cap.
de seq. c. p.
- 30 A. 2. Com. Mensil. S. P. Aug. sdx. c. f.
P. pp. — Ves. a c. de seq. c. p. et f.
- 31 A. 3. S. Gertr. V. P. R. P. L. I n. *De*
Virginib. c. f. P. †. — Ves. a cap. de seq. c.
p. et f.

APRILIS Dierum XXX.

- 1 A. 4. Com. Mensil. S. P. Aug. sdx. c. f.
P. pp. — Ves. de seq. c. p. et f.
- 2 A. 5. S. Franc. de Paula C. dx. c. f. P. †.
Ves. de seq. c. p. et f.
- 3 A. 6. VII Dolor. B. V. M. dx maj. c. f. Cr.
P. B. — In Ves. c. seq. et f.
- 4 A. Sab. S. Isid. E. C. E. D. dx. c. f. Cr.
P. †. In Ves. c. seq. — *Major Hebdomada.*

1847
The first of the year
was a very dry one
and the crops were
very poor. The
winter was also
very cold and
the snow was
very deep. The
spring was also
very dry and
the crops were
very poor. The
summer was also
very dry and
the crops were
very poor. The
autumn was also
very dry and
the crops were
very poor.

The first of the year
was a very dry one
and the crops were
very poor. The
winter was also
very cold and
the snow was
very deep. The
spring was also
very dry and
the crops were
very poor. The
summer was also
very dry and
the crops were
very poor. The
autumn was also
very dry and
the crops were
very poor.

- † 5 Viol. Dom. Palmar. I Cl. de ea sdx. r. n.
Ves. not.
- 6 Viol. 2 maj. heb. sdx. r. n. Ves not.
- 7 Viol. 3. maj. heb. sdx. Ves. not.
- 8 Viol. 4. maj. heb. sdx. Ves. not. *Matut.
tenebr.*
- 9 A. 5. Coena Dni. dx I Cl A G. r. n. —
Ben. Mens. pp. — *Mät. tenebr.*
- 10 Nig. 6. Parasceve Dom. dx I Cl. r. n. —
Matut. tenebr.
- 11 A. Sab. Sanct. dx I Cl. r. n. *Bend. Mens.
pp. Post Compl. Regina Coeli laetare.*
- † 12 A. Dom. RESURRECT. dx I Cl. A. G.
B. P. r. n. *Ben. Men. pp.* Ves. not.
- † 13 A. 2. Pasch. dx. I Cl. — Ves. not.
- 14 A. 3. Pasch. dx I Cl. — Ves. not.
- 15 A. 4. Infr. oct. sdx. — Ves. not.
- 16 A. 5. Infr. oct. sdx. — Ves. not. c. S.
— Aniceti P. M.
- 17 A. 6. Infr. oct. sdx. c Sti. r. n. Ves. not.
- 18 A. Sab. Infr. oct. sdx. — Ves. de psalt. dx.
sub una Ana.
- † 19 A. Dom. in Alb. dx I Cl. r. n. — In
Ves. c. seq.
- 20 A. 2. S. Vinc. Fer. C. dx. (ex 5 h.) r.
n. — Ves. a c. de seq. c. p.

- 21 A. 3. S. Ansel. E. C. E. D. dx. Cr. r. n.
In Ves. c. seq.
- 22 R. 4. SS. Soter. et Cai PP. Mm. sdx. —
Gl. 2 or. B. 3 Eccl. v. PP.— Ves. de seq.
c. nul.
- 23 R. 5. S. Adalb. E. M. P. R. P. dx 1 Cl.
cum oct. Cr. p. tot. oct.— In Ves. c. seq.
- 24 R. 6. S. Fidelis M. dx. c. 8. r. n. — Vesp.
de seq. c. p. et 8.
- 25 R. Sab. S. Marci Evang. dx. 2 Cl. c. 8.
P. Ap. In Ves. c. seq. Dom. et 8.
- † 26 A. Dom. II. p. Pas. SS. Sepulchr. D.
N. J. C. dx maj. c. Dom. et 8.— In Ves.
c. seq. Dom. et 8.
- 27 R. 2. SS. Clet. et Marcell. PP. Mm. sdx.
c. 8. r. n. 2 Orat. 8. 3 Bac. — Vesp. de
seq. c. p. 8. et S. Vital. M.
- 28 A. 3. B. Aug. Novel. C. dx. c. 8. et Sti.—
Ves. a c. de seq. c. p. et 8.
- 29 R. 4. S. Petri M. dx. c. 8. r. n. — Ves.
a cap. de seq. c. p.
- 30 R. 5. Oct. S. Adalb. dx. — Ves. de seq.
c. p.
-

MAJUS Dierum XXXI.

- 1 R. 6. SS. Philip. et Jacobi Ap. dx. Cr. P. Ap. In Ves. c. seq.
- 2 A. Sab. S. Athan. E. C. E. D. dx. Cr. — Ves. de seq. c. p. et Dom.
- † 3 R. Dom. III. p. Pas. Invent. S. Cruc. dx 2 Cl. 9 L c. Dom. (*et SS. Alex. Mm. in Laud et Mis. priv. ttm*) P. †. Vesp. de seq. c. p. et Dom.
- 4 A. 2. S. Matr. Mon. dx 2 Cl. cum oct. Cr. p. tot. oct. In Ves. c. seq.
- 5 A. 3. Convers. S. P. August. dx 2 Cl. r. n. In Ves. c. seq. tm.
- 6 R. 4. S. Joan. ant. port. Lat. dx maj. c. 8. Ves. de seq. c. p. et 8.
- 7 A. 5. Appar. Imag. B. V. M. dx 2 Cl. (*ex 26 April.*) c. 8. P. B. — Ves. de seq. c. p. ttm.
- † 8 R. 6. S. Stanisl. E. M. P. R. P. dx 1 Cl. cum oct. In Ves c. seq. ttm.
- 9 A. Sab. S. Greg. Nanz. E. C. E. D. dx. c. 8varum. — Ves. de seq. c. p. Dom. et 8var.
- † 10 A. Dom. IV. p. Pas. Patroc. S. Joseph. dx 2 Cl. 9 L. c. Dom. et 8var. In Ves. c. seq. et 8.

- 11 A. 2. Oct. S. M. Mon. dx. c. 8. r. n. In Ves. c. seq. et 8.
- 12 R. 3. SS. Ner. et Achil. Mm. sdx. c. 8. r. n.— Ves. de seq. c. p. et 8.
- 13 A. 4. B. Cath. a Pall. V. dx. (*ex 6 Apr.*) c. 8. In Ves. c. seq. 8. et S. Bonif. M.
- 14 A. 5. S. Anton. E. C. sdx. com. 8. et S.— Ves. de seq. c. p.
- 15 R. 6. Oct. S. Stan. dx. Vesp. a cap. de seq. c. p.
- 16 R. Sab. S. Joan. Nep. M. dx. Ves. a c. de seq. c. p. et Dom.
- † 17 A. Dom. V. p. Pas. S. Possid. E. C. dx. 9 L. c. Dom.— Ves. a c. de seq. c. p. et Dom.
- 18 R. 2. Rogat. *Lit. maj. et abst. a carn. toto triduo.* S. Venant. M. dx. 9 L. c. f. Ves. a cap. de seq. c. p. et S. Pudent. V.
- 19 A. 3. Rogat. *de quib. nihil in Off.* S. Petri Caelestin. P. C. dx.— In Ves. c. seq.
- 20 A. 4. *Vigil. Ascens.* S. Bern. Sen. C. sdx. L. 1 n. *Beatus.* 9 L. c. Vig.— Ves. de seq. c. nul.
- † 21 A. 5. Ascens. D. N. J. C. dx 1 Cl. cum oct. A. G. r. n. In Ves. c. seq.
- 22 A. 6. B. Rit. Vid. dx. c. 8. Ves. a cap. de seq. c. p. et 8.

- 23 A. Sab. S. Paschal. C. dx. c. 8. In Vesp.
c. seq. et 8.
- † 24 A. Dom. VI. p. Pas. infr. oct. de ea sdx.
c. 8. Ves. de seq. c. p. 8. ac S. Urb. P. M.
- 25 A. 2. S. Greg. Pp. VII. C. dx. c. 8. et Sti.—
Ves. a cap. de seq. c. p. 8. et S. Eleut.
P. M.
- 26 A. 3. S. Philip. Ner. C. dx. c. 8. et Sti.
In Ves. c. seq. 8. et S. Joan. P. M.
- 27 A. 4. S. Mariae Mag. de Paz. V. sdx. c. 8.
et Sti. Ves. de seq. c. p.
- 28 A. 5. Oct. Ascens. dx.— In Ves. c. seq.
- 29 A. 6. B. Clem. ab Auxim. C. dx. (*ex 8*
April.) In Ves. c. f. et S. Felic. P. M.
- 30 R. Sab. Vigil. *jejun.* de ea sdx. Off. ex
Dom. praec. et pp. — *Bend. Mens. pp.* —
Ves. de seq. c. nul.
- † 31 R. DOM. PENTECOST. dx 1 Cl. cum
oct. privil. A. G. B. P.— Ves. not.

JUNIUS Dierum XXX.

- † 1 R. 2. Pentec. dx 1 Cl. r. n. Ves. not.
- 2 R. 3. Pent. dx 1 Cl.— Ves. not.
- 3 R. 4. IV Temp. sdx. r. n.— Ves. not.
- 4 R. 5. Infr. oct. sdx.— Ves. not.

- 5 R. 6. IV Temp. sdx.— Ves. not.
- 6 R. Sab. IV Temp. sdx. Ves. not. *Post Non. expirat Tempus Pasch.* Ves. de seq. c. nul.
- † 7 A. Dom. 1 p. Pen. SS. Trinit. dx 2 Cl.
- 9 L. c. Dom.— In Ves. c. seq. et Dom.
- 8 A. 2. Transl. S. M. Mon. dx. (*ex 9 April.*)
Ves. a c. de seq. c. pr. et SS. Prim. et Felie. Mm. *
- 9 A. 3. S. Cathar. V. dx. (*ex 30 April.*) 9
L. c. SS. Mm.— In Ves. c. seq.
- 10 A. 4. S. Marg. Reg. Vid. sdx. Suffr.— In
Mis. 2 or. A cunc. 3 ad lib.— Ves. de seq.
c. nul.
- † 11 A. 5. Solemnitas SS. Corp. D. N. J. C.
dx. cum oct. privil. A. G. r. n.— In Vesp.
c. seq.
- 12 A. 6. S. Joan. a S. Fac. C. dx 2 Cl. cum
oct. c. 8. SSmi.— In Ves. c. seq. et 8.
- 13 A. Sab. S. Ant. de Pad. C. dx. c. 8var.—
Ves. a c. de seq. c. p. Dom. et 8var.
- † 14 A. Dom. II. p. Pen. S. Basil. E. C. E. D.
dx. 9 L. c. Dom. et 8var.— In Ves. c. Dom.
8var. et SS. Vit. et Mod. Mm.
- 15 A. 2. De 5 die infr. oct. sdx. c. 8vae Sti
et SS. Mm. sine 9 lect.— Ves. de seq. c.
8var.

16 A. 3. S. Benno. E. C. P. R. P. dx. c. 8var.
In Ves. c. 8var.

17 A. 4. de 7 die infr. oct. sdx. c. 8. Sti.—
Ves. de Fest. c. 8. et SS. Marc. Mm.

18 A. 5. Oct. SS. Corp. dx maj. c. 8. S. et SS.
Mm.—In Ves. c. diei oct. S. Joan. tt.

19 A. 6. SS. Cord. D. N. J. C. dx maj. c. diei
oct. Sti Joan. Cr. P. †. — In Ves. com. seq.
diei oct. Sti. ac S. Silver. P. M.

20 A. Sab. S. Julia. V. dx. 9 L. e. Sti. Ves.
a cap. de seq. c. p. et Dom.

Legunt. Decreta de Celebrat. Missar.

† 21 A. Dom. III. p. Pen. S. Alojs. C. dx. 9
L. c. Dom. Ves. a c. de seq. c. p. Dom. et
S. Paul. E. C.

22 A. 2. B. Phil. de Plac. G. dx. c. S. r. n. —
Ves. a c. de seq. c. p.

23 A. 3. *Vigil.* B. Andr. de Mon. Reg. C. dx.
(*ex 11 April.*) 9 L. c. Vig. — Ves. de seq.
c. nul.

24 A. 4. Natix. S. Joan. Bap. dx 1 Cl. cum
oct. A. G. r. n.—In Ves. c. seq.

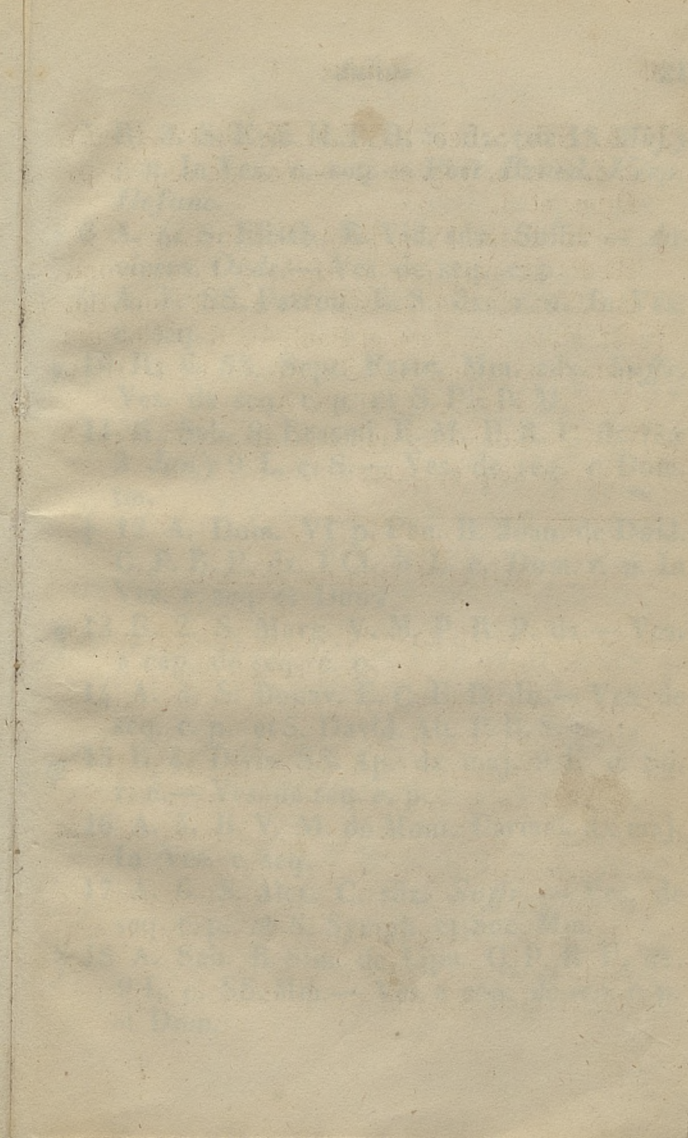
25 A. 5. S. Guliel. Ab. dx. c. 8.—Ves. a c.
de seq. c. p. et 8.

26 R. 6. SS. Joan. et Paul. Mm. dx. c. 8. —
Ves. a cap. de seq. c. p. et 8.

- 27 A. Sab. S. Leo. P.C.E.D. dx. (*ex 12 April.*)
c. 8. 9 L. c. Vig. et 8. — Ves. de seq. c. p.
Dom. et 8.
- † 28 R. Dom. IV p. Pent. S. Floriani M. P.
R. P. dx maj. (*ex 4 Maj.*) 9 L. c. Dom.
et 8. Ves. de seq. c. OO. SS. Ap. et Dom. tm.
- † 29 R. 2. SS. Petr. et Pauli Ap. dx I Cl. cum
oct. A. G. com. OO. SS. Ap. ex Fest. Divis.
Ves. de Fest. c. OO. SS. Ap.
- 30 R. 3. Com. S. Paul. Ap. dx. r. n. Ves. a
cap. de seq. c. 8vac.
-

JULIUS Dierum XXXI.

- 1 A. 4. Oct. S. Joan. dx. c. 8. SS. Ap. — Ves.
de seq. c. p. 8. et SS. Proces. Mm.
- 2 A. 5. Visit. B. V. M. dx. c. 8. et SS. Mm. —
In Ves. c. seq. et 8.
- 3 A. 6. Appar. S. Michaël. Arch. dx maj. (*ex*
8 Maj.) c. 8. r. n. In Ves. c. seq. et 8.
- 4 A. Sab. S. Joseph. Calas. C. dx. c. 8. r. n.
Ves. a cap. de seq. c. p. Dom. et 8.
- † 5 A. Dom. V. p. Pen. S. Pii PC. dx. (*ex*
15 Maj.) 9 L. c. Dom. et 8. — Ves. de seq.
c. p. et Dom.
- 6 R. 2. Oct. SS. Ap. dx. In Ves. c. seq.



1794. The first of the year was a fine day, but the wind was so high that the ships could not get to sea. The 2nd was a day of rain, and the 3rd was a day of snow. The 4th was a day of rain, and the 5th was a day of snow. The 6th was a day of rain, and the 7th was a day of snow. The 8th was a day of rain, and the 9th was a day of snow. The 10th was a day of rain, and the 11th was a day of snow. The 12th was a day of rain, and the 13th was a day of snow. The 14th was a day of rain, and the 15th was a day of snow. The 16th was a day of rain, and the 17th was a day of snow. The 18th was a day of rain, and the 19th was a day of snow. The 20th was a day of rain, and the 21st was a day of snow. The 22nd was a day of rain, and the 23rd was a day of snow. The 24th was a day of rain, and the 25th was a day of snow. The 26th was a day of rain, and the 27th was a day of snow. The 28th was a day of rain, and the 29th was a day of snow. The 30th was a day of rain, and the 31st was a day of snow.

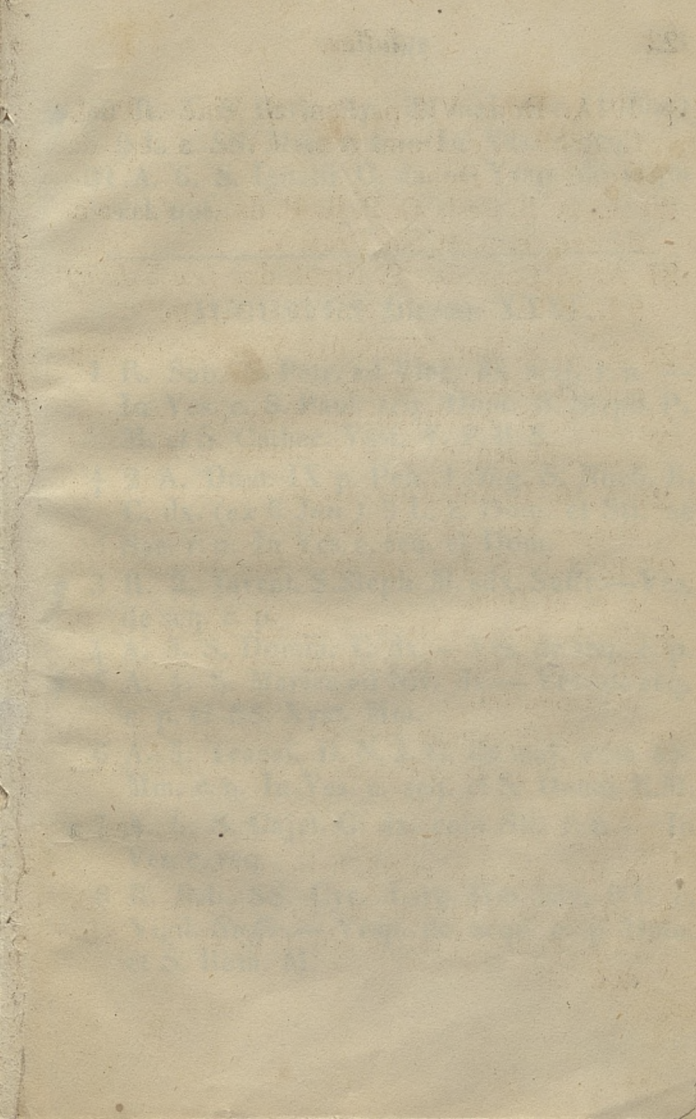
MILITARY HISTORY

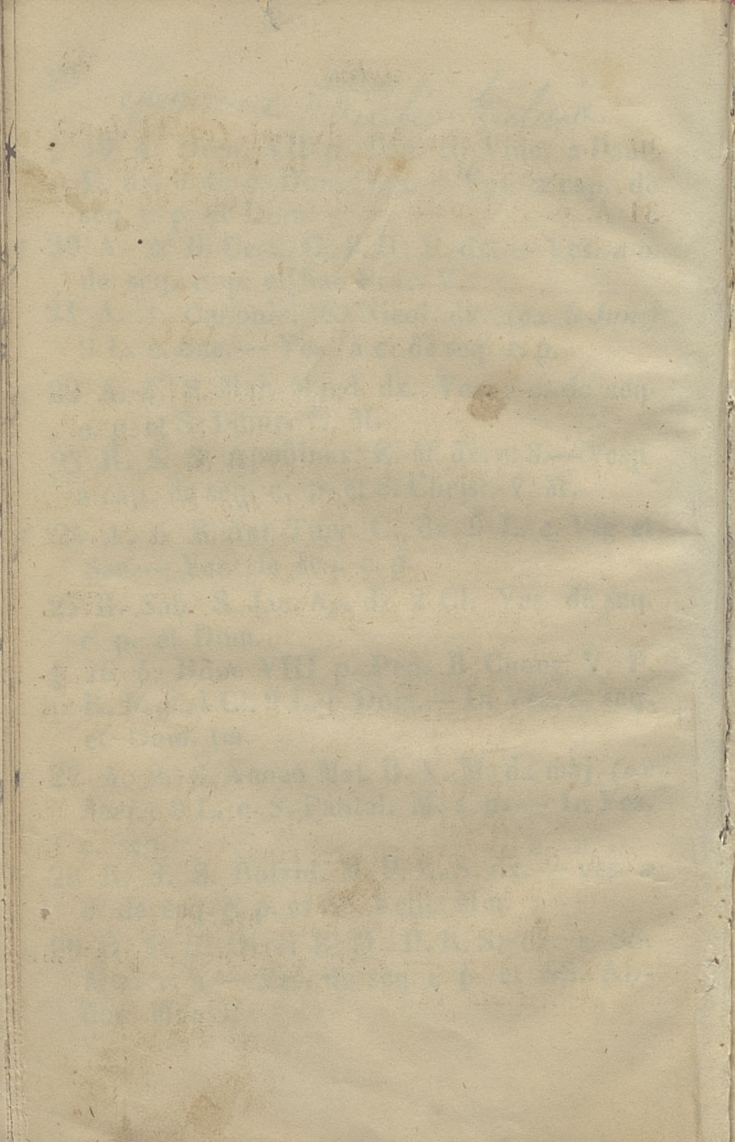
The first of the year was a fine day, but the wind was so high that the ships could not get to sea. The 2nd was a day of rain, and the 3rd was a day of snow. The 4th was a day of rain, and the 5th was a day of snow. The 6th was a day of rain, and the 7th was a day of snow. The 8th was a day of rain, and the 9th was a day of snow. The 10th was a day of rain, and the 11th was a day of snow. The 12th was a day of rain, and the 13th was a day of snow. The 14th was a day of rain, and the 15th was a day of snow. The 16th was a day of rain, and the 17th was a day of snow. The 18th was a day of rain, and the 19th was a day of snow. The 20th was a day of rain, and the 21st was a day of snow. The 22nd was a day of rain, and the 23rd was a day of snow. The 24th was a day of rain, and the 25th was a day of snow. The 26th was a day of rain, and the 27th was a day of snow. The 28th was a day of rain, and the 29th was a day of snow. The 30th was a day of rain, and the 31st was a day of snow.

- 7 R. 3. S. Eric. M. P. R. S. dx. (*ex 18 Maj.*)
r. n. In Ves. c. seq.—*Post Bened. Vesp.*
Defunc.
- 8 A. 4. S. Elisabeth. R. Vid. sdx. Suffr.—*An-*
nivers. Ords.—Ves. de seq. c. p.
- 9 A. 5. SS. Patrou. R. S. dx. r. n. In Ves.
c. seq.
- 10 R. 6. SS. Sept. Fratr. Mm. sdx. *Suffr.*
Ves. de seq. c. p. et S. Pii P. M.
- 11 R. Sab. S. Erasmi E. M. P. R. P. dx. (*ex*
3 Jun.) 9 L. c. S.—Ves. de seq. c. Dom.
tm.
- † 12 A. Dom. VI p. Pen. B. Joan. de Dukl.
C. P. R. P. dx. 1 Cl. 9 L. c. Dom. r. n. In
Ves. c. seq. et Dom³
- 13 R. 2. S. Marg. V. M. P. R. P. dx.—Ves.
a cap. de seq. c. p.
- 14 A. 3. S. Bonav. E. C. E. D. dx.—Ves. de
seq. c. p. et S. David. Ab. P. R. S.
- 15 R. 4. Divis. SS. Ap. dx maj. 9 L. c. Sti.
r. n.—Ves. de seq. c. p.
- 16 A. 5. B. V. M. de Mont. Carmel. dx maj.
In Ves. c. seq.
- 17 A. 6. S. Alex. C. sdx. *Suffr.*—Ves. de
seq. c. p. et S. Symph. et Soc. Mm.
- 18 A. Sab. B. Sim. de Lipn. C. P. R. P. dx.
9 L. c. SS. Mm.—Ves. a cap. de seq. c. p.
et Dom.

opuzerone Dedicatio Felicia

- † 19 A. Dom. VII p. Pen. S. Vinc. a Paul. C. dx. 9 L. c. Dom. r. n. — Ves. a cap. de seq. c. p. et Dom.
- 20 A. 2. B. Cest. C. P. R. P. dx. — Ves. a c. de seq. c. p. et Sae Prax. V.
- 21 A. 3. Canoniz. S. Nicol. dx. (*ex 5 Jun.*) 9 L. c. Sae. — Ves. a c. de seq. c. p.
- 22 A. 4. S. Mar. Magd. dx. Ves. a c. de seq. c. p. et S. Libor. E. M.
- 23 R. 5. S. Apollinar. E. M. dx. c. S. — Vesp. a cap. de seq. c. p. et S. Christ. V. M.
- 24 A. 6. B. Ant. Turr. C. dx. 9 L. c. Vig et Sae. — Ves. de seq. c. p.
- 25 R. Sab. S. Jac. Ap. dx. 2 Cl. Ves. de seq. c. p. et Dom.
- † 26 A. Dom. VIII p. Pen. B. Cuneg. V. P. R. P. dx 1 Cl. 9 L. c. Dom. — In Ves. c. seq. et Dom. tm.
- 27 A. 2. S. Annae Mat. B. V. M. dx maj. (*ex heri.*) 9 L. c. S. Pantal. M. r. n. — In Ves. c. seq.
- 28 R. 3. S. Botvid. M. P. R. S. dx. — ves. a c. de seq. c. p. et SS. Felic. Mm.
- 29 R. 4. S. Olavi R. M. P. R. S. dx. c. SS. Mm. r. n. — Ves. de seq. c. p. et SS. Abdon Mm.





- 30 R. 5. S. Barn. Ap. dx maj. (*ex 11 Jun.*)
 9 L. c. SS. Mm. r. n.— In Ves. c. seq.
 31 A. 6. S. Ignatii C. dx. — Vesp. de sequ.
 rel. not.
-

AUGUSTUS Dierum XXXI.

- 1 R. Sab. S. Petr. ad Vinc. dx maj. r. n. —
 In Ves. c. S. Paul. seq. Dom. S. Steph. P.
 M. et S. Cathar. Vast. V. P. R. S.
 † 2 A. Dom. IX p. Pen. 1 *Aug.* S. Norb. E.
 C. dx. (*ex 6 Jun.*) 9 L. c. Dom. et Sti. ac
 Sae. r. n. In Ves. c. seq. et Dom.
 3 R. 2. Invent. S. Steph. M. sdx. Suffr.—Ves.
 de seq. c. p.
 4 A. 3. S. Domin. C. dx.— Ves. de seq. c. p.
 5 A. 4. S. Mariae ad Niv. dx.— Ves. de seq.
 c. p. et SS. Xyst. Mm.
 6 A. 5. Transf. D. N. J. C. dx maj. com. SS.
 Mm. r. n. In Ves. c. seq. et S. Donat. E. M.
 7 A. 6. S. Cajet. C. dx. com. Sti. r. n. — In
 Ves. c. seq.
 8 R. Sab. SS. Cyr. Larg. Mm. sdx. 9 L. c.
 Vigil. *Suffr.*— Vesp. de sequ. e. p. Dom.
 et S. Rom. M.

- † 9 R. Dom. X p. Pen. 2 Aug. S. Emid. E.
M. dx. 9 L. c. Dom. r. n. Ves. de seq. c.
p. et Dom.
- 10 R. 2. S. Laurent. M. dx. 2 Cl. cum oct.
r. n. In Ves. c. seq.
- 11 R. 3. S. Aeschil. E. M. P. R. S. dx. (*ex 22
Jun.*) c. 8. r. n.— Ves. a cap. de seq. c. p.
et 8.
- 12 A. 4. S. Clarae V. dx. c. 8. r. n.— Ves.
a c. de seq. c. p. 8. et SS. Hyppol. Mm.
- 13 A. 5. S. Simplic. E. C. dx. c. 8. et SS.
Mm. Ves. a c. de seq. c. p. 8. et S. Eu-
seb. M.
- 14 A. 6. Vigil. B. Julia. a Bust. V. dx. 9 L.
c. Vig. 8. et Sti.— Ves. de seq. c. nul.
- † 15 A. Sab. Assumpt. B. V. M. dx 1 Cl. cum
oct. A. G. B. P.— In Ves. c. seq. et Dom.
- † 16 A. Dom. XI p. Pen. 3 Aug. S. Hyac. C.
P. R. P. dx 1 Cl. 9 L. c. Dom. tm. P. Bac.
In Ves. c. seq. et Dom.
- 17 R. 2. Oct. S. Laurent. dx. c. 8^{vae} Bac.—
Ves. de seq. c. p. 8. ac S. Agap. M.
- 18 A. 3. B. Clarae de Mont. Falc. dx maj. 9
L. c. S. et 8.— In Ves. c. seq. et 8.
- 19 R. 4. BB. Mart. Gorcom. int. Patr. R. P.
dx. (*ex 9 Jul.*) c. 8. r. n.— Ves. a c. de
seq. c. p. et 8.

20 A. 5. S. Bernar. Ab. dx. c. 8. Ves. a c.
de seq. c. p. et 8.

21 A. 6. S. Joan. Franc. Frem. Vid. dx. c. 8.
r. n. Ves de seq. c p. et SS. Timoth. Mm.

22 A. Sab. Oct. Assump. dx. 9 L. c. Vigil. et
SS. Mm. r. n. Ves. de seq. c. p. et Dom.

*Leguntur Decreta de Observantia Con-
stitutionum Apostolicarum.*

† 23 A. Dom. XII p. Pen. 4 Aug. S. Joach.
Gen. B. V. M. dx 1 Cl. cum oct. 9 L. c. Dom.
P. Trin. In Ves. c. seq. et Dom.

24 R. 2. S. Barthol. Ap. dx 2 Cl. c. 8. — In
Ves. c. seq. et 8.

25 A. 3. S. Ludov. C. sdx. c. 8. r. n. Ves. de
seq. c. p. 8. et S. Zephyr. P. M.

26 A. 4. S. Philip. Benit. C. dx. 9 L. c. S. et
8. — Ves. a c. de seq. c. p. et 8.

27 A. 5. Vigil. *Jej. Ords.* Transl. S. Casim.
P. R. P. dx. 9 L. c. Vig. et 8. — Ves. de seq.
c. nul.

† 28 A. 6. Solemnitas S. P. N. AUGUSTINI
E. G. et E. D. Eximii dx 1 Cl. cum oct. pri-
vil. A. G. r. n. In Ves. c. seq. tm.

29 R. Sab. Decollat. S. Joan. dx. c. 8 var. —
Vesp. de sequ. c. p. Dom. 8vae. S. P. et S.
Joach.

- † 30 A. Dom. XIII p. Pen. 1. 7bris. Festiv.
 B. V. M. de Consol. dx 1 Cl. c. 8var. *Ben.*
Pp.— In Ves. c. diei oct. S. Joach. Dom.
 et S. P.
- 31 A. 2. De 4 die infr. S. P. sdx. r. n. In Ves.
 c. S. Aegid. Ab. ac SS. 12 Fratr. Mm.
-

SEPTEMBER Dierum XXX.

- 1 A. 3 de 5 die infr. oct. S. P. sdx. c. Sti. et
 SS. Mm. r. n.— Ves. not.
- 2 A. 4. De 6 die infr. oct. sdx.— Ves. not.
- 3 A. 5. De 7 die infr. oct. S. P. sdx. Ves.
 de oct. Orat. pp.
- 4 A. 6. Oct. S. P. N. Aug. dx maj. r. n.— In
 Ves. com. seq.
- 5 R. Sab. S. Antonin. M. dx.— Ves. a cap. de
 seq. c. p. et Dom.
- † 6 A. Dom. XIV p. Pen. 2. 7bris. B. Lim-
 ban. V. dx. 9 L. c. Dom.— Ves. a cap. de
 seq. c. p. et Dom.
- Leguntur Decreta de Apostatis et Ejectis.*
- 7 A. 2. S. Rajm. Non. C dx. — Ves. de seq.
 — c. p.
- † 8 A. 3. Nativ. B. V. M. dx 2 Cl. cum oct.
 A. G. r. n.— In Ves. c. seq. et S. Gor. M.

9 A. 4. S. Rosae a S. Mar. V. dx. 9 L. c. S. prius 8. — Ves. de seq. c. p.

10 A. 5. S. Nicol. de Tolent. C. dx 2 Cl. cum oct. — In Ves. c. seq. 8. et SS. Proti Mm.

11 A. 6. S. Joan. Gualb. Ab. dx. (ex 12 Jul.)^{12 Jul.} c. 8var. et Ss. Mm. — Ves. a cap. de seq. c. p. et 8var. ^{10. 10.}

12 A. Sab. S. Camil. C. dx. (ex 18 Jul.) c. 8var. — Ves. de seq. c. p. Dom. et 8. S. Nic. tm.

† 13 A. Dom. XV p. Pen. 3. 7bris. SS. Nominis Mariae dx maj. 9 L. c. Dom. et 8. Sti. Ves. de seq. c. p. Dom. et 8. Sti tm.

14 R. 2. Exalt. S. Cruc. dx maj. c. 8var. r. n. P. †. In Ves. com. seq. et 8. ac S. Nicom. M.

15 A. 3. Oct. Nat. B. V. M. dx. c. 8vae et Sti. — In Ves. com. seq. 8. et SS. Euphem. Mm.

16 R. 4. IV Temp. S. Bonifac. E. M. P. R. P. dx. (ex 19 Jun.) 9 L. c. f. 8. et SS. Mm. r. n. — Ves. a cap. de seq. c. p.

17 A. 5. Oct. S. Nicol. dx. r. n. — Vesp. de seq. c. pr.

18 A. 6. IV Temp. S. Thom. a Vill. E. C. dx 2 Cl. cum oct. 9 L. c. f. r. n. In Ves. c. seq.

Φ racine zgodony 90 ttwxiot zadatku 5^{to}
nabat do petnienia obowiazku 11. Libra

- 19 R. Sab. IV Temp. et Vigil. *de qua nil in Off. nisi in Mis.* SS. Januar. Mm. dx. L. l n. *Debitores.* 9 L. c. f. et 8. r. n. — Ves. a c. de seq. c. p. Dom. et 8.
- † 20 R. Dom. XVI p. Pen. 4. 7bris. S. Eustach. Mm. dx. 9 L. c. Dom. et 8. — Vesp. de seq. c. p. et Dom. tm.
- 21 R. 2. S. Mathaei Ap. et Ev. dx. 2 Cl. r. n. In Ves. c. seq. 8. et SS. Mauri. Mm.
- 22 A. 3. S. Joseph. a Cup. C. dx. c. 8. et SS. Mm. Ves. a cap. de seq. c. p. et 8.
- 23 R. 4. S. Thecl. V.M. dx. L. l n. de scr. 2 di la pp. reliq. de Coi. c. 8. Ves. de seq. c. p. et 8.
- 24 A. 5. B. V. M. de Merced. dx maj. c. 8. r. n. — In Ves. c. seq.
- 25 A. 6. Oct. S. Thom. dx. r. n. — Ves. a cap. de seq. c. p. et SS. Cypr. et Just. Mm.
- 26 R. Sab. B. Josaph. E. M. P. R. P. dx. 9 L. c. SS. Mm. — Ves. de seq. c. Dom. tm.
- † 27 A. Dom. XVII p. Pen. 5. 7bris. B. Ladisl. de Gel. C. P. R. P. dx. 1 Cl. 9 L. c. Dom. r. n. — In Ves. c. seq. et Dom.
- 28 R. 2. S. Vencesl. M. P. R. P. dx. r. n. — Ves. de seq. c. p.
- 29 A. 3. Dedic. S. Michaël. Arch. dx 2 Cl. A. G. In Ves. c. seq.

Lyzek 15' pod Znathien - Albert Patent - 713.0
Lyzeczek w Kamy 5' - podtem Herber
diko - - - - - 5 - pod imieniem Znathien udraka
Lyzek do lotu 5' - pod Znathien aniozwaga. T. B.
Nozy widelcowe - par 10, dobiecane -

1840
1841
1842
1843
1844
1845
1846
1847
1848
1849
1850
1851
1852
1853
1854
1855
1856
1857
1858
1859
1860
1861
1862
1863
1864
1865
1866
1867
1868
1869
1870
1871
1872
1873
1874
1875
1876
1877
1878
1879
1880
1881
1882
1883
1884
1885
1886
1887
1888
1889
1890
1891
1892
1893
1894
1895
1896
1897
1898
1899
1900

30 A. 4. S. Hieron. Praesb. C. E. D. dx. r. n. — Ves. a cap. de seq. c. p. et S. Remig. E. C.

OCTOBER Dierum XXXI.

- 1 A. 5. S. Hiero. Aemil. dx. (*ex 20 Jul.*) 9 L. c. Sti. r. n. — Ves. de seq. c. p.
- 2 A. 6. SS. Ang. Cust. dx. r. n. In Ves. c. seq.
- 3 A. Sab. S. Steph. R. C. sdx. *Suffr.* r. n. — Ves. de seq. c. p. et Dom.
- † 4 A. Dom. XVIII p. Pen. I. 8bris. SS. Rosar. B. V. M. dx maj. 9 L. c. Dom. r. n. — In Ves. com. seq. et Dom.
- 5 A. 2. Impress. SS. Stigm. S. Franc. dx. — Ves. a c. de seq. c. p.
- 6 A. 3. S. Brun. C. dx. — Ves. a c. de seq. c. p. et S. Marc. P. M. ac SS. Serg. Mm.
- 7 A. 4. S. Birgit. Vid. P. R. P. dx. 9 L. c. S. et SS. Mm. — Ves. a c. de seq. c. p.
- 8 R. 5. S. Hel. M. Vid. P. R. P. dx. (*ex 31 Jul.*) r. n. In Ves. c. seq.
- 9 R. 6. SS. Dionys. Mm. sdx. *Suffr.* Ves. de 3- seq. c. p.
- 10 A. Sab. Grat. Act. intr. P. R. P. dx maj. r. n. In Ves. c. seq. et Dom.

- † 11 A. Dom. XIX p. Pen. 2. 8bris. B. Vinc. Kadłub. E. C. P. R. P. dx maj. 9 L. c. Dom. r. n. In Ves. c. seq. et Dom.
- 12 A. 2. S. Laur. Justin. E. C. sdx. *Suffr.* r. n.— Ves. a c. de seq. c. p. *Suffr.* Ad Compl. prec.
- 13 A. 3. S. Edvard. R. C. sdx. *Suffr.* Vesp. a cap. de seq. c. p. rel. ut heri.
- 14 R. 4. S. Callist. P. M. sdx. *Suffr.*— Ves. de seq. c. p.
- 15 A. 5. S. Hedvig. Vid. R. P. R. P. dx maj. r. n. In Ves. c. seq.
- 16 R. 6. SS. Maximae etc. Mm. dx. r. n. Ves. a cap. de seq. c. p.
- 17 A. Sab. S. Theres. V. dx. — Vesp. de seq. c. p. et Dom.
- † 18 R. Dom. XX p. Pen. 3. 8br. S. Lucae Evang. dx 2 Cl. 9 L. c. Dom. r. n. In Ves. c. seq. et Dom.
- 19 A. 2. S. Petri de Alc. C. dx. r. n.— Ves. a c. de seq. c. p.
- 20 R. 3. Transl. S. Adalb. E. M. P. R. P. dx. Ves. a c. de seq. c. p. et SS. Ursul. Mm. ac S. Hilar. Ab.
- 21 A. 4. B. Gundis. C. dx. c. SS. Mm. et Sti. r. n.— Ves. a c. de seq. c. p.

- 22 A. 5. B. Greg. Cell. C. dx.— Ves. a c. de seq. c. p.
- 23 A. 6. B. Joan. Bon. C. dx.— Ves. de seq. c. p.
- 24 A. Sab. S. Raph. Arch. dx. r. n. — Vesp. de seq. c. Dom. tm.
- † 25 A. Dom. XXI p. Pen. 4. 8bris. S. Joan. Cant. C. P. R. P. dx 1 Cl. 9 L. c. Dom. — In Ves. c. seq. et Dom. tm.
- 26 A. 2. S. Alip. E. C. dx. (*ex 16 August.*) 9 L. c. S. Evarist. P. M. r. n. Ves. a cap. de seq. c. p.
- 27 A. 3. Vigil. S. Rochi C. P. R. P. dx. (*ex 16 Aug.*) 9 L. c. Vig. r. n. — Ves. de seq. c. p.
- 28 R. 4. SS. Sim. et Jud. Ap. dx 2 Cl. r. n. In Ves. c. seq.
- 29 R. 5. SS. Liberat. Mm. dx. (*ex 23 Aug.*) r. n. In Ves. c. seq.
- 30 R. 6. S. Hermen. M., sdx. (*ex 13 April.*) Off. rec. rit. extr. temp. Pasch. Suffr. r. n. Ves. a c. de seq. c. p. Suffr. et ad Compl. prec.
- 31 R. Sab. Vigil. S. Anacl. P. M. sdx. (*ex 13 Jul.*) 9 L. c. Vig. r. n. Suffr. Vesp. de seq. c. Dom. tm.

NOVEMBER Dierum XXX.

- † 1 A. Dom. XXII p. Pen. 1. 9bris. Fest.
OO. SS. dx 1 Cl. cum oct. A. G. 9 L. c.
Dom. r. n. In Ves. c. seq. et Dom. *Post
Benedic. Vesp. Def. dx. et process. cum
Station.*
- 2 A. 2. Com. OO. Fid. Def. S. Henr. C. sdx.
(*ex 15 Jul.*) c. 8. r. n. Ves. a c. de seq. c.
p. et 8.
- 3 R. 3. SS. Nazar. et Cels. Mm. sdx. (*ex 28
Jul.*) c. 8. r. n. — Ves. de seq. c. p. 8. et
SS. Vital. Mm.
- 4 A. 4. S. Caroli E. G. dx. c. 8. et SS. Mm.
In Ves. c. seq. et 8.
- 5 A. 5. S. Marth. V. sdx. (*ex 29 Jul.*) c. 8. r.
n. Ves. a cap. de seq. c. p. et 8.
- 6 R. 6. S. Lin. P. M. dx. (*ex 23. 7bris.*) c. 8.
r. n. Ves. de seq. c. p. et 8.
- 7 R. Sab. Transl. S. Stanis. E. M. P. R. P.
dx. (*ex 27. 7br.*) c. 8. r. n. — Ves. a c. de
seq. c. Dom. et SS. Coronat. Mm.
- † 8 A. Dom. XXIII 2 Nov. (*quae omit. hoc
anno et loco ejusd. L 1 n. sum. ex 3 Nov.*)
Oct. OO. SS. 9 L. c. Dom. et SS. Mm. r.
n. — Ves. a cap. de seq. c. p. et S. *Theo-
dori M.*

- 9 A. 2. Dedic. Basil. Salv. dx. 9 L. c. Sti.
r. n.. In Ves. c. seq. et SS. Tryph. Mm.
- 10 A. 3. S. Andr. Avell. C. sdx. c. SS. Mm.
Suffr. Ves. de seq. c. p. et S. Menn. M.
- 11 A. 4. S. Mart. E. C. dx. c. S. r. n.—Ves.
a c. de seq. c. p.
- 12 R. 5. SS. 5 FF. PP. R. P. Mm. dx. r. n.
Ves. de seq. c. p.
- 13 A. 6. OO. SS. O. N. dx 2 Cl. r. n. — In
Ves. c. seq. *Post Benedic. Ves. Def.*
- 14 A. Sab. S. Did. C. sdx. *Suffr. Annivers.*
Ords.— Ves. de seq. c. Dom. tm. *quae est*
6 p. *Ep.*
- † 15 A. Dom. XXIV p. Pen. 3 Nov. (*sumit*
4) S. Stanisl. Kost. C. P. R. P. dx 1 Cl. 9
L. c. Dom.— In Ves. c. seq. et Dom.
- | 16 A. 2. Patroc. B. V. M. dx maj. *Off. ex*
Appen. Lect. 2di noct. ex 12. 7bris. r. n.—
In Ves. c. seq.
- (17 A. 3. B. Salom. V. P. R. P. dx. L. 1 n. In-
cip. *Oseas. r. n.*— Ves. a c. de seq. c. p.
- 18 A. 4. Dedic. Basil. SS. Ap. dx. r. n. —
Ves. a c. de seq. c. p. et S. Pont. P. M.
- 19 A. 5. S. Elisabeth Vid. dx. L. 1 n. Incip.
Joel. 9 L. c. Sti.— Ves. a c. de seq. c. p.
- | 20 A. 6. S. Gelas. Pp. C. dx. L. 1 n. Incip.
Amos et Jonas. Ves. de seq. c. p.

- / 21 A. Sab. Praesent. B. V. M. dx maj. r. n.
In Ves. c. seq. et Dom.
- († 22 R. Dom. XXV p. Pen. et ult. 4 Nov.
(sumit. 5) S. Caccil. V. M. dx. 9 L. c. Dom.
r. n.— In Ves. c. seq. Dom. et Sae Felic.
M.
- / 23 R. 2. S. Clem. P. M. sdx. c. Sae. *Saffr.*
Ves. de seq. c. p. et S. Chrysog. M.
- / 24 A. 3. S. Prosp. E. C. dx. L. 1 n. Incip.
Micheas et Nahum. 9 L. c. S. r. n. — Ves.
a c. de seq. c. p — NB. *Ubi vigent Studia*
Ves. de seq. c. p. dx maj.
- / 25 R. 4. S. Cathar. V. M. dx. L. 1 n. Incip.
Habac. et Sophon. (*ubi Studia* L. 1 n. Con-
fitebor) r. n.— Ves. a c. de seq. c. p. et S.
Petr. E. M. *ubi Stud.* In Ves. c. seq. etc.
- 26 A. 5. S. Felic. Val. C. dx. L. 1 N. Incip.
Haggeus. (nb. *ubi Stud.* Incip. *Hab. Soph.*
et Hagg.) 9 L. c. Sti. — Ves. a c. de seq.
c. p.
- 27 A. 6. S. Joan. a Cruc. dx. L. 1 n. Incip.
Zachar. r. n. Ves. a c. de seq. c. p.
- / 28 A. Sab. *Vigil.* S. Francis. C. dx. (*ex 4*
sbris.) L. 1 n. Incip. *Malach.* 9 L. c. Vig.
r. n. In Ves. c. seq. et S. Satur. M — Post
Compl. Ana *Alma.*

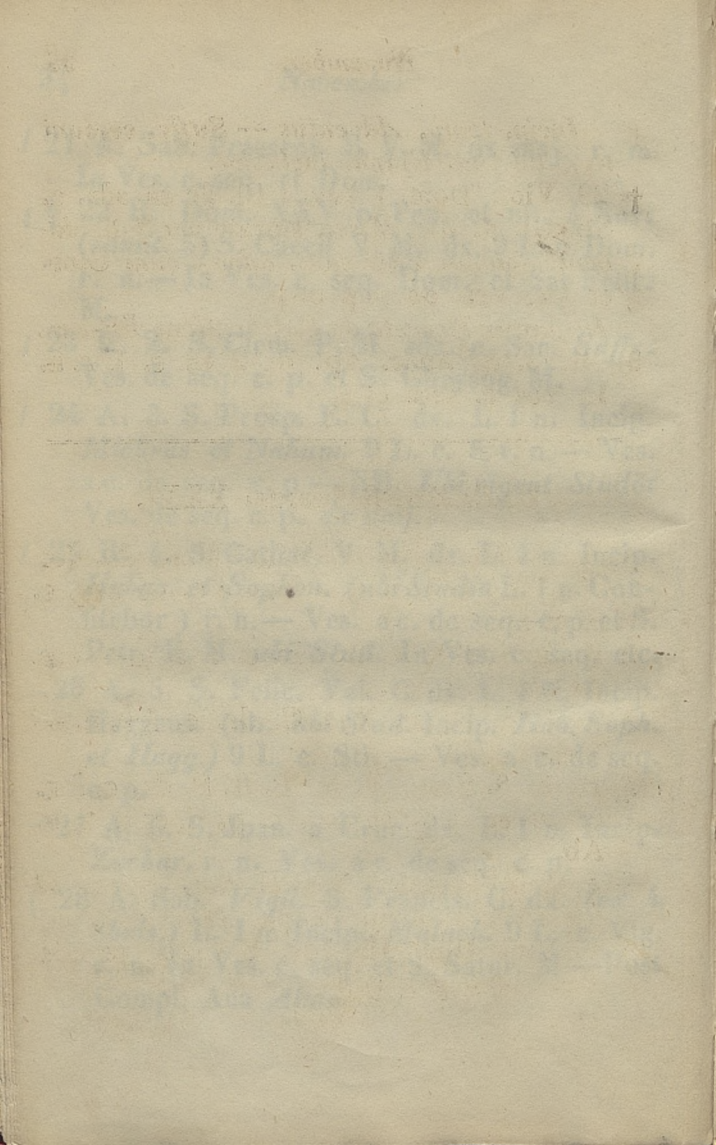
1862

10

Received of the Treasurer of the
 Board of Directors of the
 City of New York
 the sum of \$1000
 for the purchase of
 land in the City of New York
 for the use of the
 City of New York
 in the year 1862

DECEMBER 1862

Received of the Treasurer of the
 Board of Directors of the
 City of New York
 the sum of \$1000
 for the purchase of
 land in the City of New York
 for the use of the
 City of New York
 in the year 1862



Incip. temp. Adventus — Suffr. cessant usq. ad Oct. Epiph. inclusive.

- † 29 Viol. Dom. I Adv. I Cl. de ea sdx. c. Sti. Gl. n. dic. *Missa Rorate per tot. Advent. solemn. ritu cant. adeoq. cum Glor. et Cr. Ves. de seq. c. p.*
Leguntur Decreta de Celebratione Missar.
- 30 R. 2. S. Andr. Ap. dx. 2 Cl. c. f. r. n. In Ves c. seq. et f.

DECEMBER Dierum XXXI.

- 1 R. 3. SS. Cosm. et Dam. Mm. sdx. (ex 27. 7br.) c. f. r. n. — Ves. a c. de seq. c. p. et f.
- 2 R. 4. S. Bib. V. M. sdx. c. f. r. n. — Ves. de seq. c. p. et f.
- 3 A. 5. S. Franc. Xav. C. dx. c. f. r. n. — Ves. a c. de seq. c. p. et f.
- 4 R. 6. S. Barb. V. M. P. R. P. dx. c. f. r. n. — Ves. a c. de seq. c. p. f. et S. Sab. Ab.
- 5 A. Sab. Transl. I. S. P. N. Aug. dx. (ex II 8bris.) c. f. et Sti. Pr. pp. — In Ves. c. seq.
- † 6. Viol. Dom. II. Adv. 2 Cl. de ea sdx. Ves. de seq. c. p.

Handwritten signatures and scribbles at the bottom of the page, including a large signature that appears to read "A. Thangy" and other illegible marks.

- 7 A. 2. S. Ambros. E. C. E. D. dx. 2 Cl. c. f. Ves. de seq. c. p. et f.
- † 8 A. 3. Concept. B. V. M. dx. 2 Cl. cum oct. r. n.— In Ves. c. seq. et f.
- 9 A. 4. S. Joan. a Cap. P. R. P. dx. (*ex 23 8bris.*) c. f. prius 8. r. n.— Ves. de seq. c. p. et f. tm.
- 10 A. 5. Trans. Alm. Dom. B. V. M. dx. maj. c. f. tm.— In Ves. c. seq. et f. tm.
- 11 A. 6. S. Damasi Pp. C. sdx. c. 8. et f. — Ves. de seq. c. pr. 8. et f.
- 12 A. Sab. S. Gertrud. V. dx. (*ex 15. 9br.*) c. 8. et f. r. n. In Ves. c. seq. et 8.
- † 13 Viol. Dom. III Adv. de ea sdx. 2 Cl. c. 8. r. n. *Preces ad I n. dic.* — Ves. de seq. c. p. et 8.
- 14 R. 2. S. Luciae V. M. dx. c. 8. et f. r. n. Ves. de seq. c. p. et f.
- 15 A. 3. Oct. Conc. B. V. M. dx. c. f. r. n. In Ves. c. seq. et F.
- 16 R. 4. IV Temp. SS. Virg. Afric. Mm. dx. 9 L. c. f. r. n.— In Ves. c. seq. et f.
- 17 A. 5. S. Euseb. E. C. sdx. c. f. r. n. — Ves. de seq. c. p. et FERIAE. Ana. *O! Sapientia.*
- 18 A. 6. IV Temp. Expect. Part. B. V. M

- dx maj. 9 L. c. f. — In Ves. c. seq. et fer.
 Ana *O! Adonai.*
- 19 A. Sab. IV *Temp.* S. Petri Chrysol. E.
 C. E. D. dx. (*ex 4 h.*) 9 L. c. f. r. n. — In
 — Ves. c. seq. Ana *O! Radix.*
- † 20 Viol. Dom IV Adven. 2 Cl. de ea sdx.
 A. G. — Ves de seq. c. p. Ana *O! Oriens.*
- 21 R. 2. S. Thom. Ap. dx 2 Cl. c. f. Ad *Be-*
nedit. Ana *Nolite timere.* — In Ves. c. seq.
 et f. Ana *O! Clavis.*
- 22 A. 3. S. Nicol. E. C. dx. (*ex 6 h*) c. f. —
 In Ves. c. seq. et f — Ana *O! Rex.*
- 23 A. 4. S. Greg. Thaum. E. C. sdx. (*ex 17*
Nov.) c. f. *Ad Benedict.* Ana *Ecce Com-*
pleta. In Ves. c. f. Ana *O! Emmanuel.*
- 24 Viol. 5. Vigil. Nat. D. N. J. C. de ea sdx.
 ad Laud. dx. r. n. — Ves. de seq. c. null.
- † 25 A. 6. NATIVITAS D. N. J. C. dx I
 Cl cum oct. A. G. B. Pp. r. n. — In Ves.
 c. seq. et OO. SS. Mm. Orat. de Coi *Deus*
qui nos concedis OO. SS. Mm. etc.
- † 26 R. Sab. S. Steph. Prot. Mart. dx 2 Cl.
 cum oct. r. n. — Ves. not.
- † 27 A. Dom. *vacat.* S. Joan. Ap. dx. 2 Cl.
 cum oct. — Ves. not.
- 28 Viol. 2. SS. Innoc. Mm. dx 2 Cl. cum oct.
 r. n. — Ves. not.

29 R. 3. S. Thom. E. M. sdx. com. 8var. —

Ves. not. c. S. Thom. et 8var.

30 A. 4. De Dnica infr. oct. Nat. sdx. com.

8var. Ves. not. a cap. de seq. c. 8var.

31 A. 5. S. Silvestri Pp. C. dx. c. 8var. —

Ves. de seq. c. null.

Litt. Martyrol. pro Anno sequenti p. min.

ALIQUOT DECRETA SCITU NON INUTILIA.

In Ecclesiis Nostri Ords etiam Monialium, potest quilibet Sacerdos ibi celebraturus, legere Missas proprias Ordin. Nostri a S. Sede Apostolica specialiter concessas; ex Decreto Clement. XIV die 18 Junii 1775 a.

Eucharistiam distribuere una tantum die Paschatis Resurrectionis vetitum est Regularibus in suis Ecclesiis non habentibus curam animarum: aliis vero paschalibus diebus id facere possunt citra ullam prohibitionem. Benedict. XIV Synod. Dioec. lib. 3. cap. 2.

CATALOGUS

PATRUM FRATRUM ET SOCIORUM
 ORDINIS S. P. AUGUSTINIANI
 PROVINCIÆ PRAEMONSTRATENSIÆ

Comendatarius Praemonstratensis

- MRP. Theodorus Zalinski S. T. B. Provincialis
- RP. Augustinus Breda S. T. B. Prior
- Benedictus Jankowski S. T. B. Praemonstratensis
- Guillelmus Plochowski S. T. B. Praemonstratensis
- Honoratus Swietochowski Praemonstratensis
- Sigmundus Wolke Praemonstratensis
- Andreas Bieda S. T. B. Praemonstratensis

CATHALOGUS
PATRUM FRATRUM ET MONIALIUM
ORDINIS S. P. AUGUSTINI
PROVINCIAE POLONAE.



Conventus Varsaviensis.

- ARP. Theodorus Załuski S. T. B. *Provincialis.*
- RP. Augustinus Brzeźkiewicz S. T. L. *Prior.*
— Benedictus Jeżewski S. T. L. *Proae Secret. Mgr. Nov. Professor Jur. Can. S. Scae. Phliae. et Rubri.*
- Gvilhelmus Piotrowicz S. T. L. *Subp. Vice Mgr. Concion. et Promot. Confr. B. V. M. Diff. Superst.*
- Bonaventura Świętczak Professor *Thliae Moral. Cathech. Rom. Lingu. lat. et Cant.*
- Sigismundus Wołek Professor *Thliae Dogm. Eloquent. Sacr. Hist. Univers. et Ecclesiasticae.*
- Andreas Rządki S. T. L. *Confessar. Diffin.*

ARP. Alexander Tyliński S. T. B. *Emerit.*

VP. Gregorius Grabowski *Praecept. Schol. pueror.*

— Thaddaeus Swiderski.

— Gelasius Chełchowski.

— Jacobus Ptaszyński in Capell.

— Romanus Olexiński in Capell.

Fratres Clerici Studentes.

Fr. Antonius Sliwiński Subd.

— Raphaël Rejman Subd.

— Valerianus Uliński Subd.

— Michaël Szczepanik Cl. prof.

— Philippus Gybulski dto

— Dominicus Pawłowski dto

— Nicolaus Mroziiewicz dto

— Stanislaus Kryński dto

— Felix Morysiński dto

— Anastasius Dolewski dto

— Carolus Pruski Cl. Nov.

— Mathaeus Fagoński Cl. Nov.

Fratres Laici.

Fr. Simon Gryżewski Laic. Prof.

— Cantius Kazanowski

— Zephyrinus Drozdowski

— Petrus Jasiński

- Josephus Stanisławski Laic. Nov.
- Norbertus Radzikowski Laic. Nov.

Conventus Cracoviensis.

ARP. Possidius Roman S. T. B. *Cap. Praes. Prior.*

RP. Bonaventura Maliński *Subp. Mgr. Nov. et Confessarius Monialium.*

— Clemens Domagalski *Concionator.*

— Thaddaeus Pankiewicz

— Stephanus Galewicz *Concionat.*

ARP. Fabianus Przybyłowski S. T. L. *Cu-
ratus in Tczyca.*

Fr. Isidorus Muszyński *Cl. prof. Th. St.*

— Nicolaus Szpernoga *dto dto*

— Petrus Błaszczyk *Cl. Nov. Laic*

— Georgius Ichra *Aspir.*

— Adalbert. Galewicz

— Cajetanus Jeleń

— Florianus Bugajski *Laic.*

— Geslaus Michalski *Laic.*

Conventus Vielunensis.

RP. Dionysius Lebiedziński S. T. L. *Prior
Definitor.*

— Casimirus Parliński *Subp. Mgr. Nov.
Concionat. et Professor.*

ARP. Hippolytus Kałuszkiewicz S. T. B.
Emeritus.

VP. Martinus Łysakiewicz Praesbyt.
— Guilhelmus Nalichowski *dto*

Fratres Clerici Studentes.

Fr. Joannes Słęcler Cl. profess.

— Leo Opoński Cl. profess.

— Camillus Sokołowski Cl. profes.

— Gualbertus Błażewicz Cl. prof.

— Josephus Węgrzyński Cl. Nov.

— Franciscus Bujakowski

— Aegidius Furmankiewicz

— Valentinus Kordyaczyński Laic.

Conventus Crasnostaviensis.

ARP. Adamus Małecki S. T. B. Prior *Diffi-*
nitor.

RP. Cajetanus Iżycki *Subprior.*

— Aurelius Podlaski

— Hieronymus Żołnierukinas *Concionat.*

— Damasus Kelchen Praesbyt.

Fr. Venceslaus Pietraszkiewicz Laic.

Conventus Lublinensis.

ARP. Thomas Chreptowicz S. T. B. *Prior.*

VP. Franciscus Cymmerman *Emer.*

- VP. Hyacinthus Wiśniewski
 — Aurelius Bławaczyński *Concion.*
 Fr. Augustinus Kuliszewski *Subdiac.*
 — Hippolytus Nowak *Oeconomus.*
 — Cyprianus Gałuszkiewicz *Cl. perp.*

Conventus Ciechanoviensis.

- ARP. Fulgentius Dziubacki S. T. B. *Prior.*
 — Adauctus Uściński S. T. B. *Subp. Conc.*
 VP. Ambrosius Smoliński
 — Stephanus Bralewski *Concionat.*

Conventus Ravensis.

- ARP. Victor Krzanowski S. T. B. *Prior*
Definitor.
 RP. Facundus Dudziński *Subp.*
 — Romualdus Gardocki *Concionat.*
 — Alipius Kałużyński
 VP. Paulus Galiczyn *in domo Poenit.*
 — Patritius Wąchalcki *Extra provinciam.*
 Fr. Josephus Ziętkiewicz *Laic.*

Conventus Magno Xiążnensis.

- RP. Rajmundus Krajewski *Prior.*
 — Liberatus Słazakiewicz
 — Paulus Potaczewski *Praesbyt.*
 Fr. Clemens Adamski *Laic.*

Conventus Orchóviensis.

ARP. Adeodatus Buczkiewicz S. T. D. *Prior*
Exprov.

VP. Thomas Chodubski *resid.*

— Simplicianus Kęski *Concionat.*

Fr. Alexius Dojniczuk *Laicus.* 98

Conventus Monialium Ords Nostri Cracoviae.

V. Rel. Sor. Benedicta Cholczewska *Prioris.*

— Stanislava Merle *Vicaria.*

+ Augustina Iżycka *Ostiaria.*

— Margaretha Przewoźniakowska *Oecono.*

— Limbania Grzybowska *Infirmarissa.*

— Josepha Swierczewska *Praefecta Scholae puellarum.*

— Catharina Łabędzka *Discreta.*

— Francisca Bayle *Professorissa.*

— Maxima Kosińska *dto*

— Hilaria Kozakiewicz *dto*

+ Prospera Sliwińska *Sacrist.*

— Novella Czychoń *Dispensatr.*

— Theophila Gazdzińska

— Monica Gorecka

— Antonina Cofałka

— Anna Gebauer

— Laurentia Suchoń *Moniales professae.*

— Octavia Bok *Novitia.*

