



2048

MUSIGALIA

# ARDEJA

*Wesota  
Piosenka*



*Słowa i Muzyka*  
**W. Rapackiego**  
*(syna)*

*Nakład i własność wydawców.*

*Warszawa, E. Wende i S-ka  
Lipsk, N. Simrock G.m.b.H.*

*Kijów, L. Idzikowski.*

*Wilno, J. Zawadzki.*

*50 Kop.*

*Wydanie ze słowami:  
francuskimi i niemieckimi ... 50  
rossyjskimi. .... 50*

*Zakład litograficzny C.G.Rödera w Lipsku.*



# ANDZIA

Śpiew z operetki „DAMA W CZARNYM SZALU“

Słowa i Muzyka

Wincentego Rapackiego (syna)

*Łagodnie.*

Piano introduction in 2/4 time, key of B-flat major. The music consists of a treble and bass staff with various chords and melodic lines.

1) An - dziu, jesz-cze szkła-necz-kę, Choć tro - chę choć tro-szcz-kę, An - dziu, za na-sze  
 2) An - dziu, poz-wól mi jesz-cze, Niech rącz-kę twą po - piesz-czę, An - dziu, nie bądź że  
 3) An - dziu, zli - tuj się ci - szej, An - dziu-niu, ma - ma sły - szy, An - dziu, co to się  
 4) An - dziu, co żeś tak bla - da, An - dziu-niu tru - dna ra - da, Pła - czesz, co ci też

Musical notation for the first vocal line, corresponding to the lyrics above. It features a treble staff with a melodic line and a bass staff with accompaniment.

1) zdro-wie, Nikt nie wie, nikt nie po-wie, An - dziu, mo - je ko - cha - nie, Pij,  
 2) ta - ka, Je - dne - go daj bu - zia - ka, An - dziu, po - cóż się cho-wać, No  
 3) dzie - je, Któż się tak gło - śno śmie-je, An - dziu, stół się prze-wra - ca, An -  
 4) w gło-wie, Nikt nie - wie nikt nie po-wie, An - dziu, bla - gam da - re - mnie, Zbro-

Musical notation for the second vocal line, corresponding to the lyrics above. It features a treble staff with a melodic line and a bass staff with accompaniment.

1) nie ci się nie sta - nie, Wi - dzisz ocz - ka się śmie - ją, Ra - do - ścią pro - mie -  
 2) daj się po - ca - ło - wać, Wi - dzisz cóż ci się sta - ło, An - dziu - niu to za -  
 3) dziu-niu spa - dnje ta - ca, An - dziu, a to dziew-czy - na, Nie, nie już nie dam  
 4) dnia-rza ro - bisz ze - mnie, An - dziu, co tam spójrz śmia - ło, No tru - dno już się

Musical notation for the third vocal line, corresponding to the lyrics above. It features a treble staff with a melodic line and a bass staff with accompaniment.





1. 2. 3.

1) nie- ją, An-dziu-niu nikt nie wi - dzi nas, Więcej-cze raz wię-ciesz-cze raz.  
 2) ma - ło,  
 3) wi - na,

4.

4) sta - ło. An - dziu-niu! An -

dziu-niu! An - dziu-niu! An - dziu-niu!



Handwritten text in the top left corner, possibly a date or reference number, appearing to read "1844".





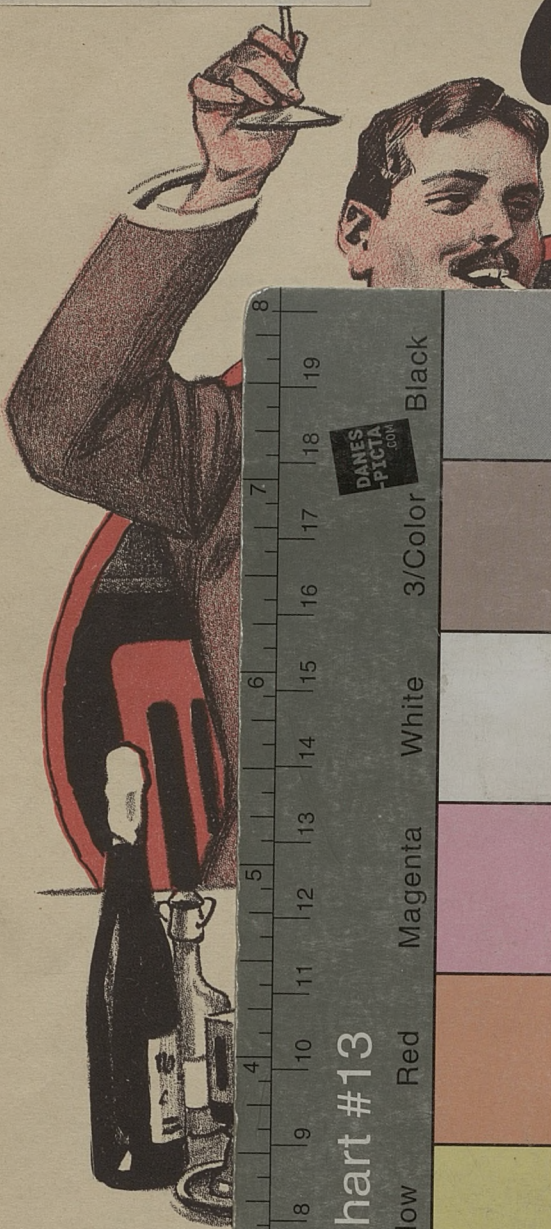


2048

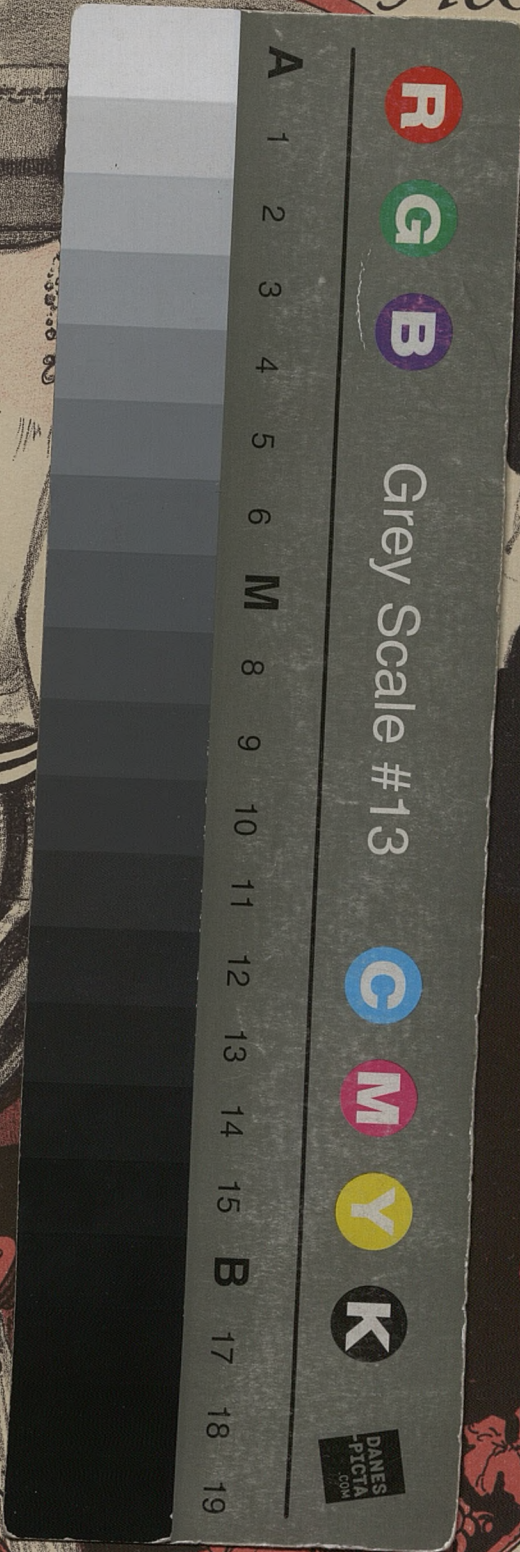
MUSIGALIA

# ARDETA

*Wesota  
Piosenka*



*Słowa i  
W.*



*Nakład i własność wydawców*

*Warszawa, E. Wende i S-ka  
Lipsk, N. Simrock G.m.b.H.*

*Kijów, L. Idzikowski.*

*Wilno, J. Zawadzki.*

*Zakład litograficzny C.G.Rödera w Lipsku.*

*50 Kop.*

*Wydanie ze słowami:  
francuskimi i niemieckimi ...50  
rosyjskimi .....50*