

Witoy  
Rysowania  
Mapy.



Biblioteka Jagiellońska



1002279052



# ATLAS

*o Historji i Geografji starożytney*

podług planu

JOACHIMA LELEWELA

*Członka wielu Towarzystw uczonych*

*poleceniy do użycia Szkolom i Instytutom naukow: przez Komisyyę Rządową Oświeccenia Publicz.*

*Wykonany i wydany w Instytucie Litograficznym Szkolnym*

w Warszawie 1828

1849. v.

*Gracjana Gubernskiego*  
*Organista*



# TYTUŁY MAPP.

- I. 1. Arabia, Kanaan i okolice za czasów Mojżesza.  
2. Dwanaście pokoleń Izraela.  
3. Państwo Dawida i Salomona na królestwa rozerwane.
- II. 1. Państwo Assyrii za Salmanazara.  
2. Państwo Perskie za Dariusza Histas - pisa.  
3. Państwo Macedońskie Alexandra wielkiego.  
4. Królestwa przez rozerwanie państwa Alexandra wielkiego utworzone, oraz ich okolice na początku wojen punickich.
- III. 1. Grecja Pelasgicka.  
2. Grecja i brzegi Azji czasu wojny Trojańskiej.  
3. Atheny miasto.
- IV. 1. Hellas czyli Grecja czasu wojny peloponneskiej.
- V. 1. Syrakusy od Ateńczyków obleżone.  
2. Italia, Sicilia, Grecja wielka dla objaśnienia samnickich i punickich wojen.
- VI. 1. Gallie alpejskie, Liguria i Wenecja.  
2. Rzymu okolice.
- VII. 1. Rzym miasto.  
2. Gallia, Hiszpania, oraz Maurytania z Numidią dla objaśnienia wojen Rzymskich w tych stronach prowadzonych.
- VIII. 1. Syria, Azja mniejsza, Thracia, Armenia, od Rzymian podbite.
- IX. 1. Rzymskiego państwa za Antoninów 161 roku część Zachodnia łacińska.
- X. 1. Rzymskiego państwa za Antoninów 161 roku część Wschodnia grecka. — Państwo Parthów za Wologesów.
- XI. 1. Rzymskie państwo na prefektury od Konstantyna wielkiego podzielone, za Theodosiusza wielkiego.
- XII. 1. Świat za czasów Justiniana: najrozleglejsza starożytnych ziem znajomość.

## Wyobrażenia Starożytnych o postaci ziemi.

- XIII. 1) Homer, Hesiod: ziemia okrągła oceanem w koło opłynięta: podzielali to mniemanie inni poeci i wszyscy Grecy do czasu wojen z Xerxesem.  
2) Herodot: Grecy tworzą sobie wyobrażenie o ziemi podłużnej.  
3) Aristoteles, Pytheasz: Ziemia mieszkana owalna czyli jajowata podług wyobrażenia czasów Aristotelesa i wyprawy Alexandra wielkiego.
- XIV. 4) Eratosthenes, ziemię mieszkana w postaci chlamydy astronomicznie opisuie, z Pytheasza, Patroklesa, tudzież z opisanja jęj podług wiatrów przez Timosthenesa.  
5) Strabo, ocenia różne ziemi opisy.  
6) Agrippa i August: rozmierzona ziemię skreślili i ludowi rzymskiemu na widok wystawili.  
7) Ptolemeusz: nieco odmienił Marinusa i powtórzył: ziemia mieszkana nie jest wodą oblana: geografii upadek.



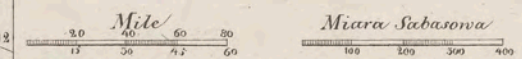
Atl. 1429 II

Kart. 1975 KZ 45

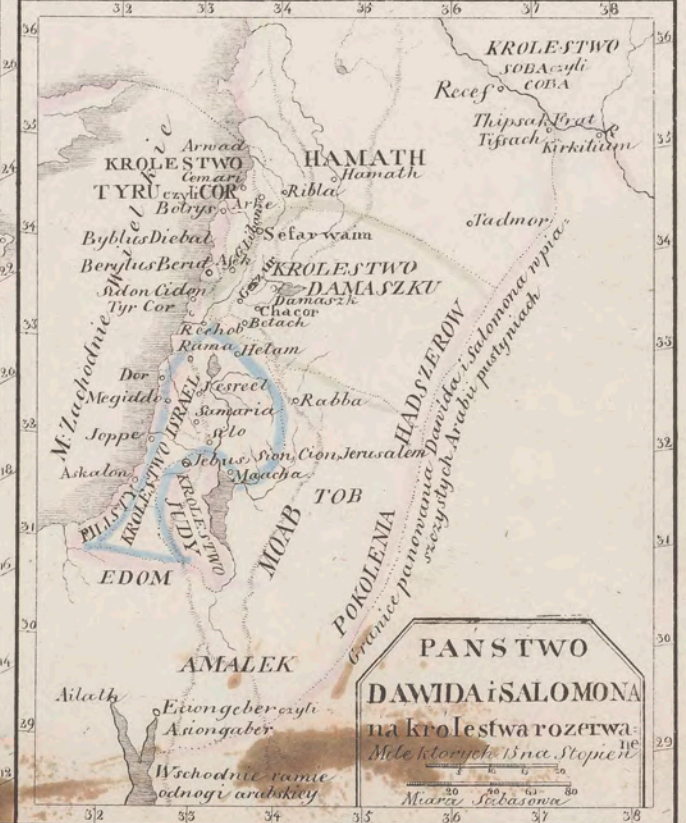
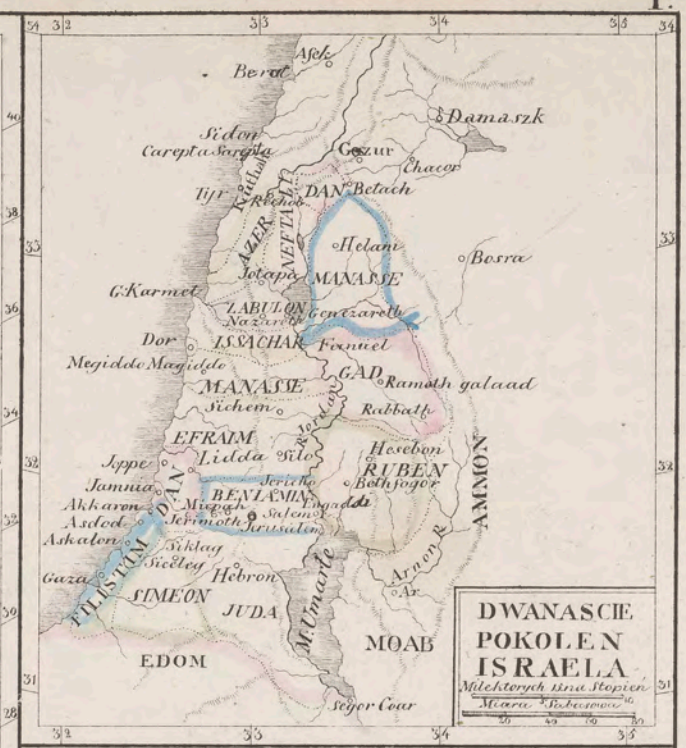




ARABIA  
**KANAAN**  
 IOKOLICE  
 za czasów Moizesza



W Instancji Litografii Szkolnej



Dr. W. Ruckel



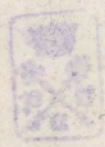
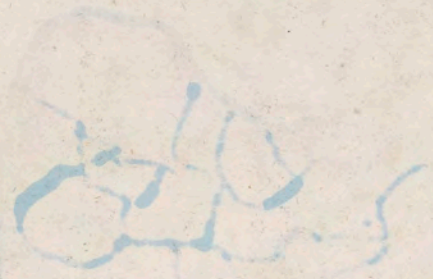




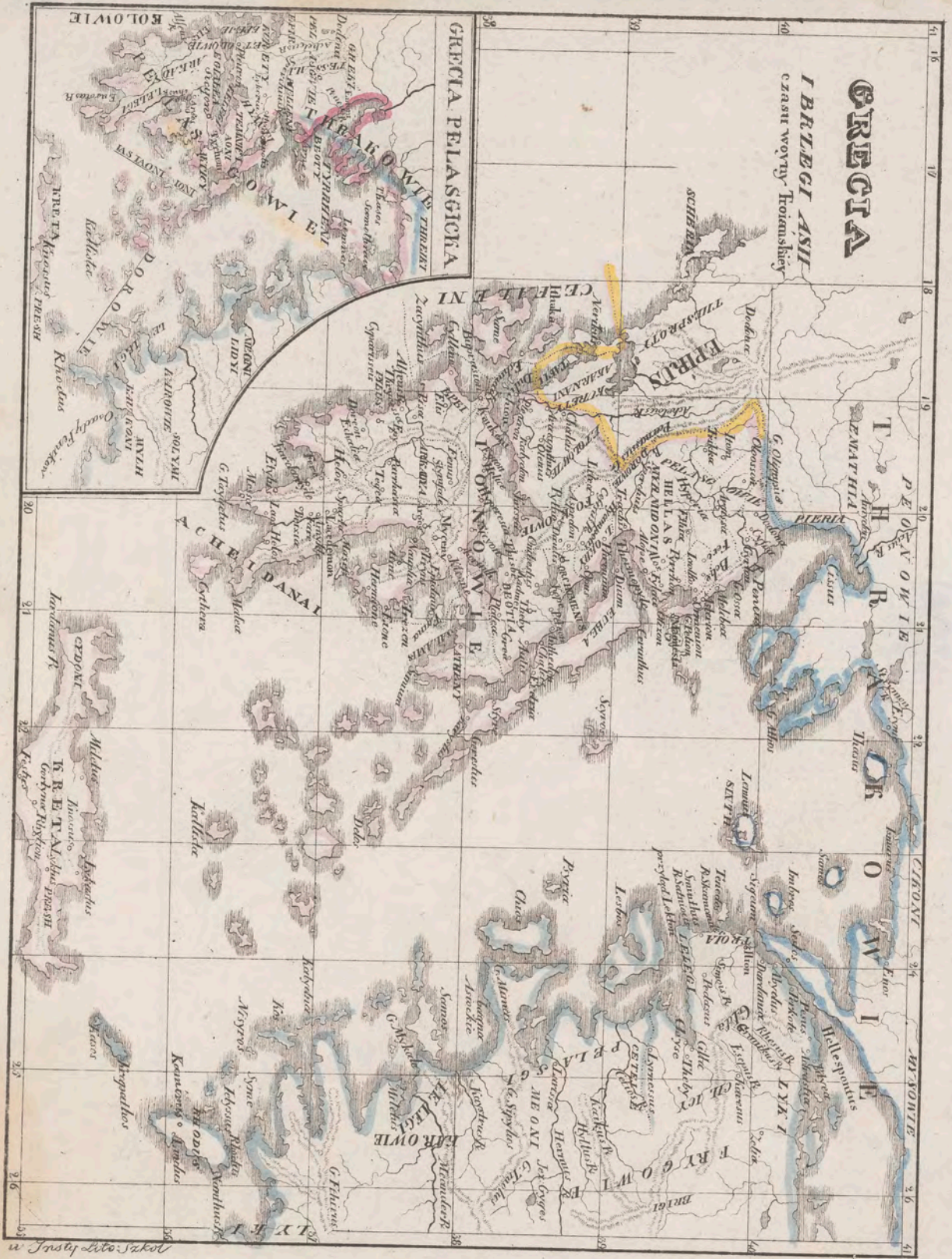


**KROLESTWA**  
 przez rozzerwanie państwa Alexandra wielkiego utworzone, a po upadku Thackiego ugruntowane oraz ICH OKOLICE na początku wojen punickich

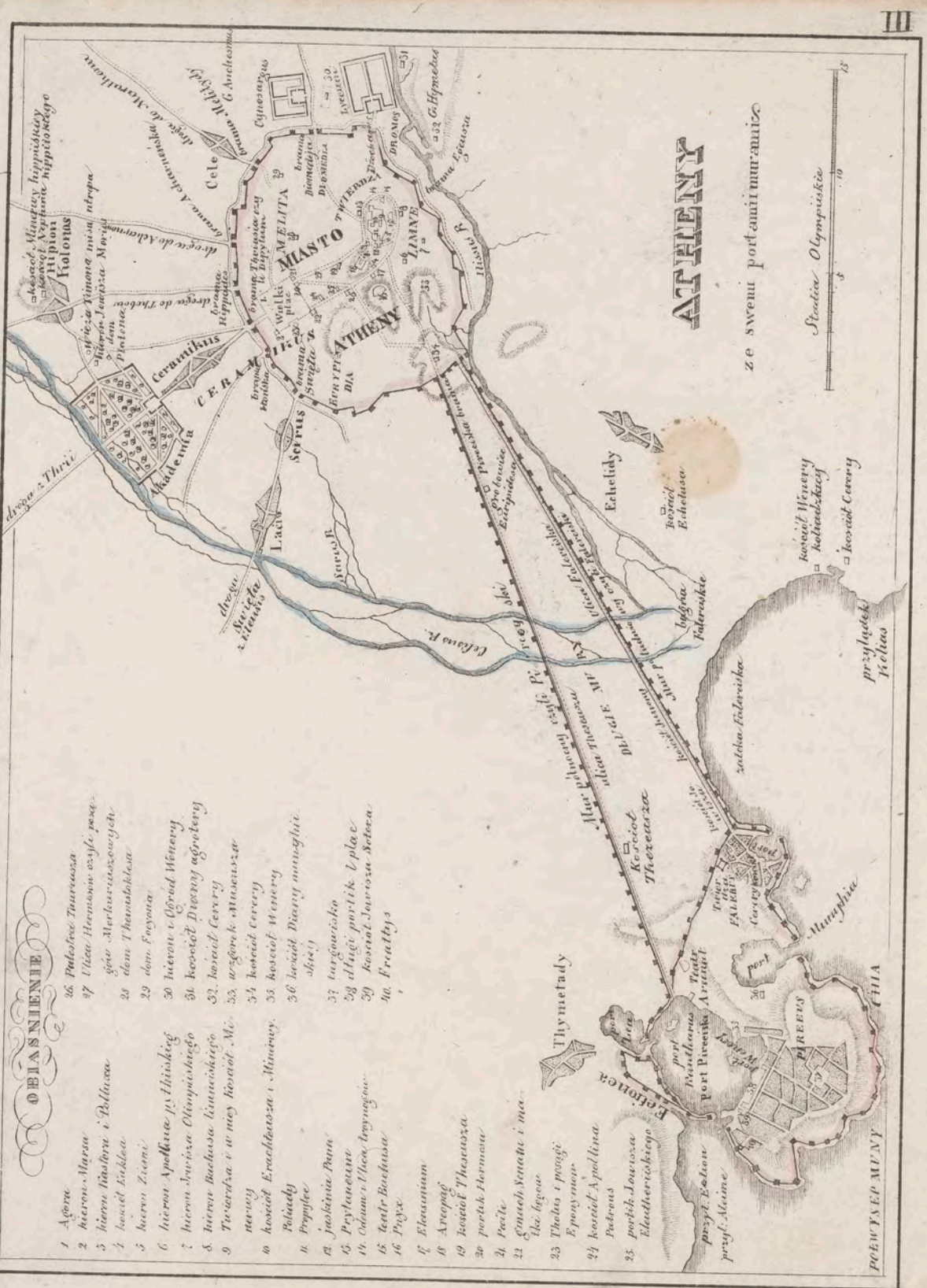








w Instytutu Szkol



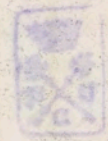
**OBELASNIENIE**

- 1 Agora
- 2 hieron Marsa
- 3 hieron Efezora i Pollicia
- 4 kościół Efezora
- 5 hieron Ziemi
- 6 hieron Apollonia i Uchickiego
- 7 hieron Jowisza i Olimpickiego
- 8 hieron Bacchusa i iuniockiego
- 9 Teatr i w niej kościół M. Maryi
- 10 kościół Erachtozosa i Minarwy
- 11 Prypycie
- 12 Prytaneya
- 13 Prytaneya
- 14 Odeon i Ulica Brygancow
- 15 teatr Bacchusa
- 16 Pryce
- 17 Eleasentium
- 18 Arapag
- 19 kościół Thacozara
- 20 portu Thormosa
- 21 Port
- 22 Gmach Senat i m. i. i. i.
- 23 Thalia i prangi
- 24 Prytaneya
- 25 kościół Apollina
- 26 Prytaneya
- 27 Prytaneya
- 28 Prytaneya
- 29 Prytaneya
- 30 Prytaneya
- 31 Prytaneya
- 32 Prytaneya
- 33 Prytaneya
- 34 Prytaneya
- 35 Prytaneya
- 36 Prytaneya
- 37 Prytaneya
- 38 Prytaneya
- 39 Prytaneya
- 40 Prytaneya
- 41 Prytaneya
- 42 Prytaneya
- 43 Prytaneya
- 44 Prytaneya
- 45 Prytaneya
- 46 Prytaneya
- 47 Prytaneya
- 48 Prytaneya
- 49 Prytaneya
- 50 Prytaneya
- 51 Prytaneya
- 52 Prytaneya
- 53 Prytaneya
- 54 Prytaneya
- 55 Prytaneya
- 56 Prytaneya
- 57 Prytaneya
- 58 Prytaneya
- 59 Prytaneya
- 60 Prytaneya
- 61 Prytaneya
- 62 Prytaneya
- 63 Prytaneya
- 64 Prytaneya
- 65 Prytaneya
- 66 Prytaneya
- 67 Prytaneya
- 68 Prytaneya
- 69 Prytaneya
- 70 Prytaneya
- 71 Prytaneya
- 72 Prytaneya
- 73 Prytaneya
- 74 Prytaneya
- 75 Prytaneya
- 76 Prytaneya
- 77 Prytaneya
- 78 Prytaneya
- 79 Prytaneya
- 80 Prytaneya
- 81 Prytaneya
- 82 Prytaneya
- 83 Prytaneya
- 84 Prytaneya
- 85 Prytaneya
- 86 Prytaneya
- 87 Prytaneya
- 88 Prytaneya
- 89 Prytaneya
- 90 Prytaneya
- 91 Prytaneya
- 92 Prytaneya
- 93 Prytaneya
- 94 Prytaneya
- 95 Prytaneya
- 96 Prytaneya
- 97 Prytaneya
- 98 Prytaneya
- 99 Prytaneya
- 100 Prytaneya

ze swemu portami i murami

Stolica Olympiczka









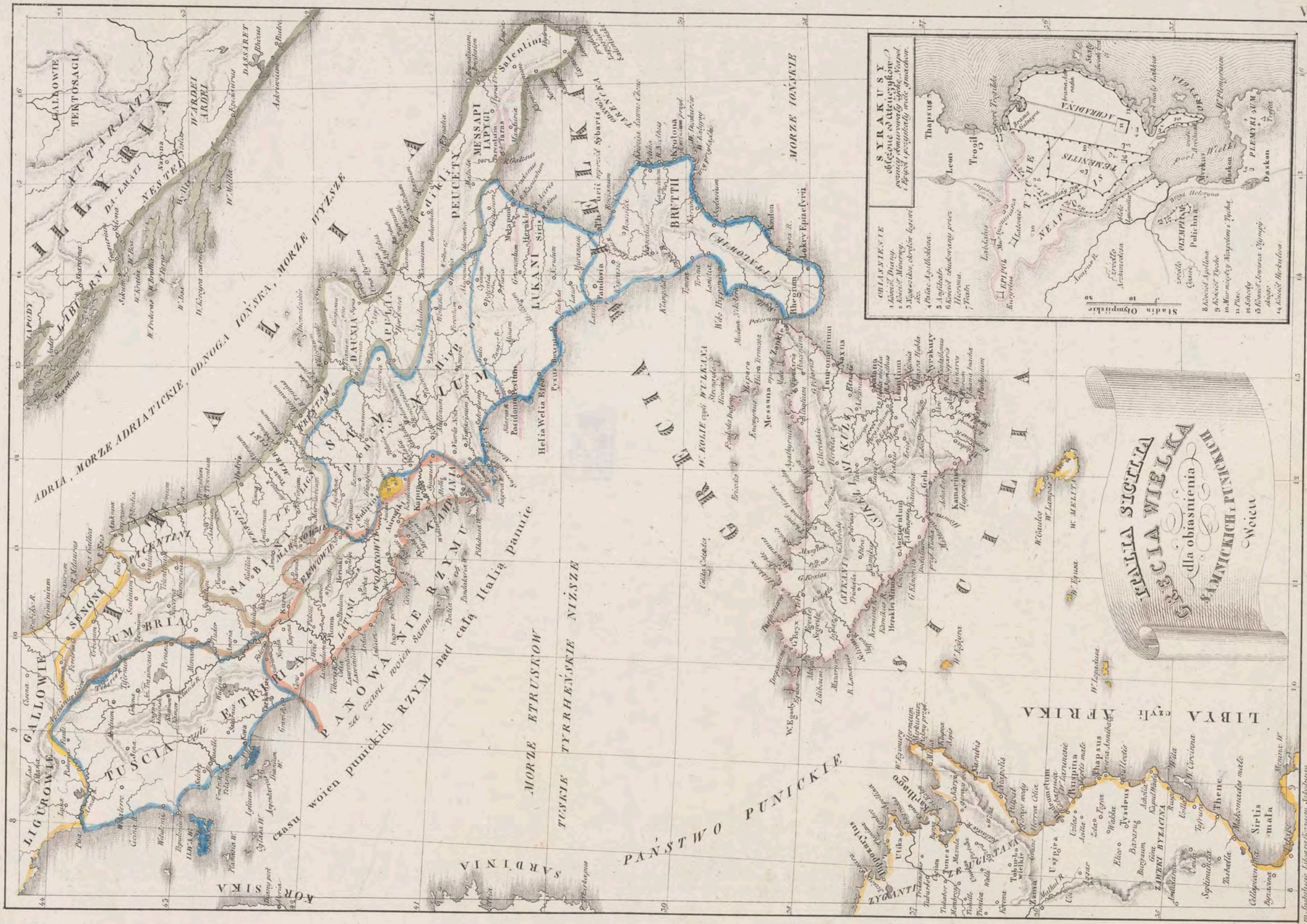
W Instytucji Litogr. Szkolnym.

W Warszawie.









**SICILIA WIELKA**  
 dla obiasnienia  
 SARDYNIA

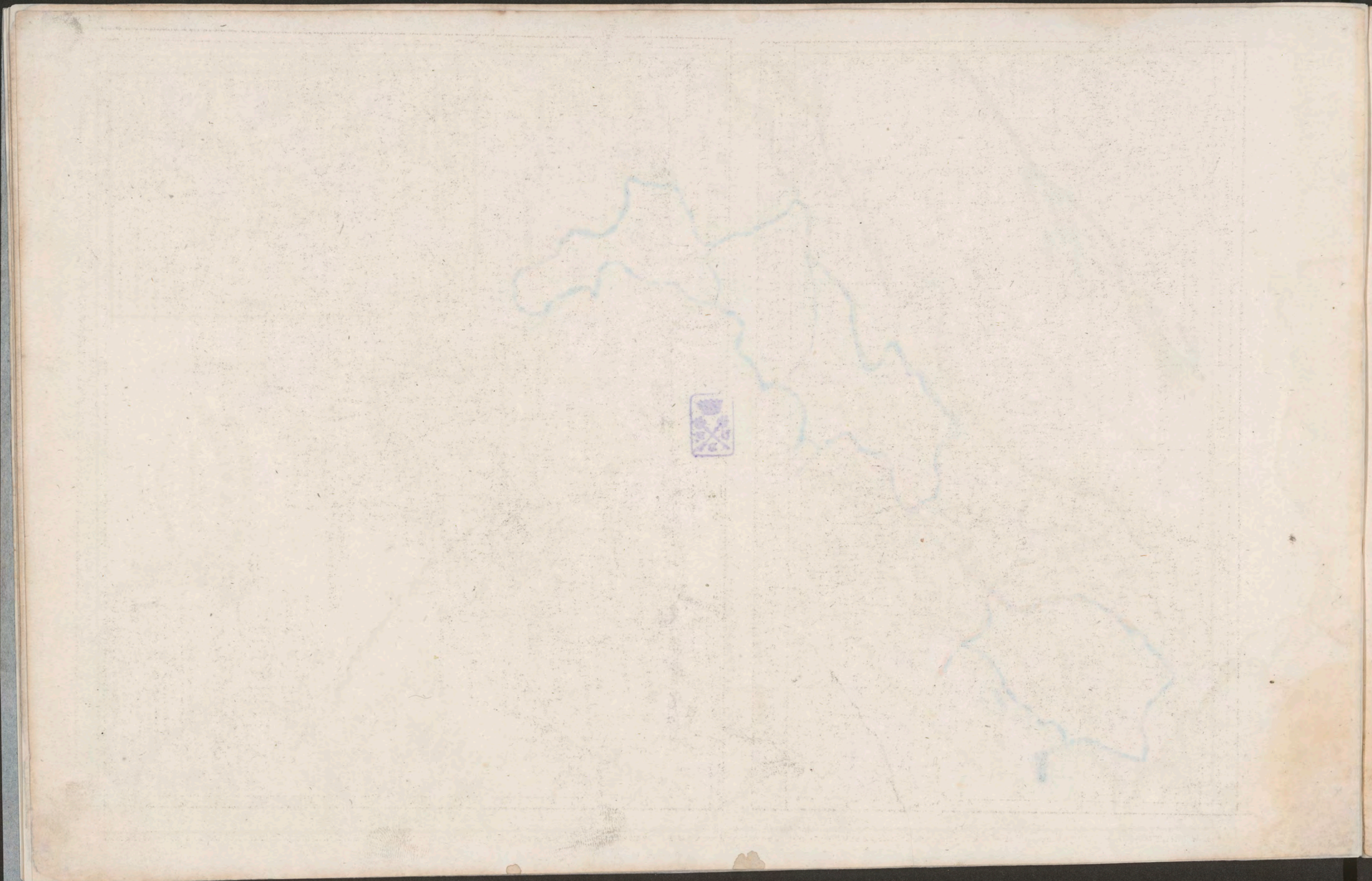
**Syrakusy**  
 obłonek do Ateny (ok. 413 r. p.n.e.)  
 plany i obrys miasta, fortecy, murów, portu, i innych szczególowość, widać.

**OBŁONEK**  
 1. Kanał Doryjski  
 2. Kanał Mityjski  
 3. Kanał Syrakuzki, obłonek legacji  
 4. Kanał Syrakuzki  
 5. Kanał Syrakuzki  
 6. Kanał Syrakuzki  
 7. Kanał Syrakuzki

**Legenda**  
 8. Kanał Syrakuzki  
 9. Kanał Syrakuzki  
 10. Kanał Syrakuzki  
 11. Kanał Syrakuzki  
 12. Kanał Syrakuzki  
 13. Kanał Syrakuzki  
 14. Kanał Syrakuzki

Stadnia Olimpikie





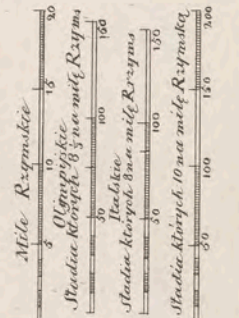




CALIE APPEIKIE czyli CIAPIEJSKA: PROWINCJA Indicki LIGURIA i kraj WENECKI



**RZYMU OKOLICE**



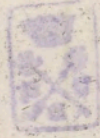








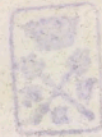












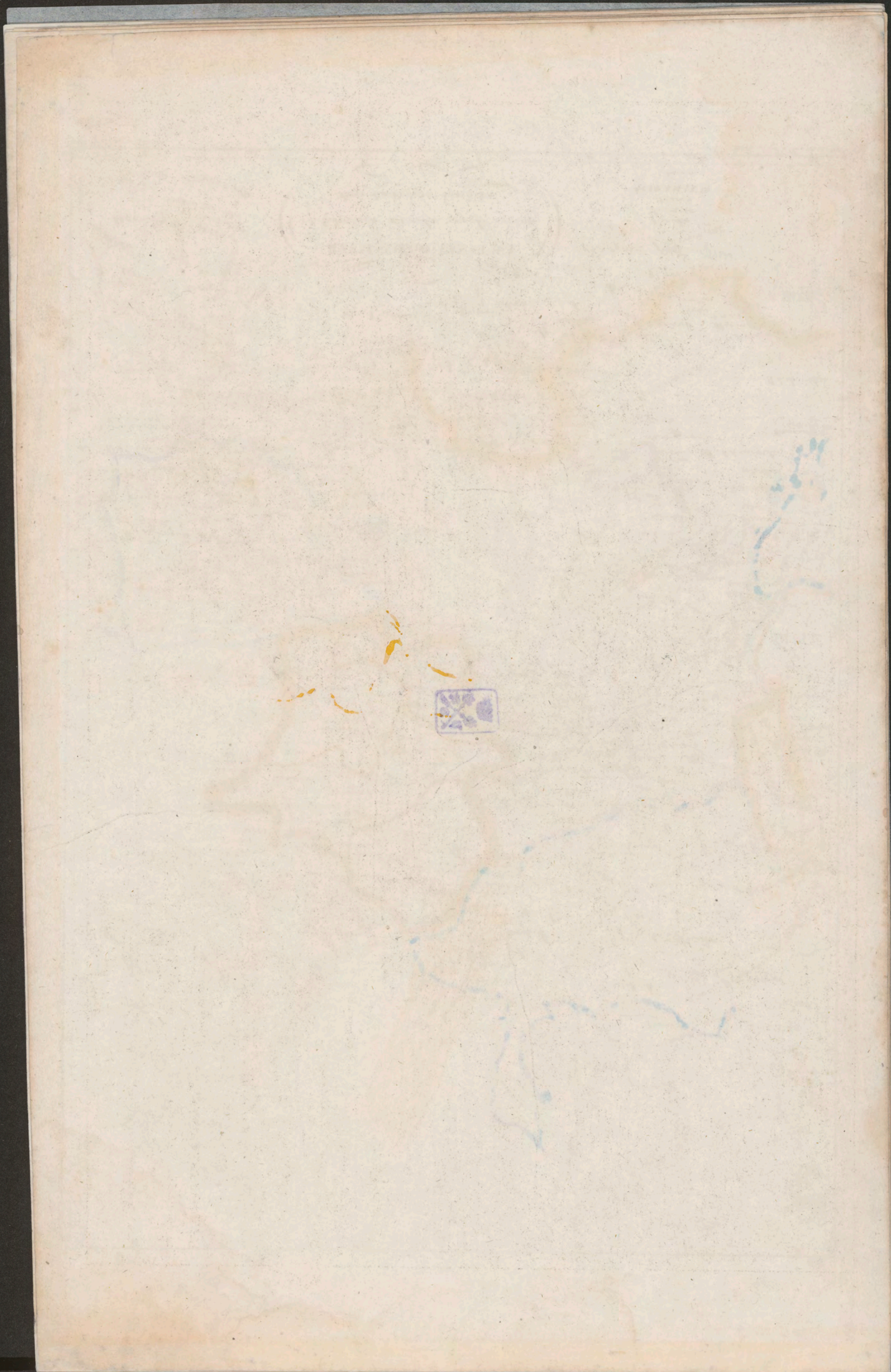




w Instyt. Litogr. Szkolnym.

w Warszawie Józef Stawinskioryl.

















**PAŃSTWO RZYMSKIE**  
 ZA THEODOSIUSZA WIELKIEGO  
 Roku 395

Państwa Azji  
 Garamanty  
 Carthago

Egiptowie  
 Libijcy  
 Arabowie

AFRYKA  
 SYRIA  
 ARABIA





STATE OF GEORGIA  
BY JAMES M. WALKER  
1852

ATLANTA

SAVANNAH

MACON

SPRINGFIELD

ALBANY

WILMINGTON



# SWIAT ZA CZASOW JUSTINIANA

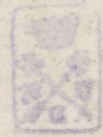
*Najrozlegleysza starożytnych ziem  
nauwczes.*



*u Wawrońce u Instytutu Geograficznego*

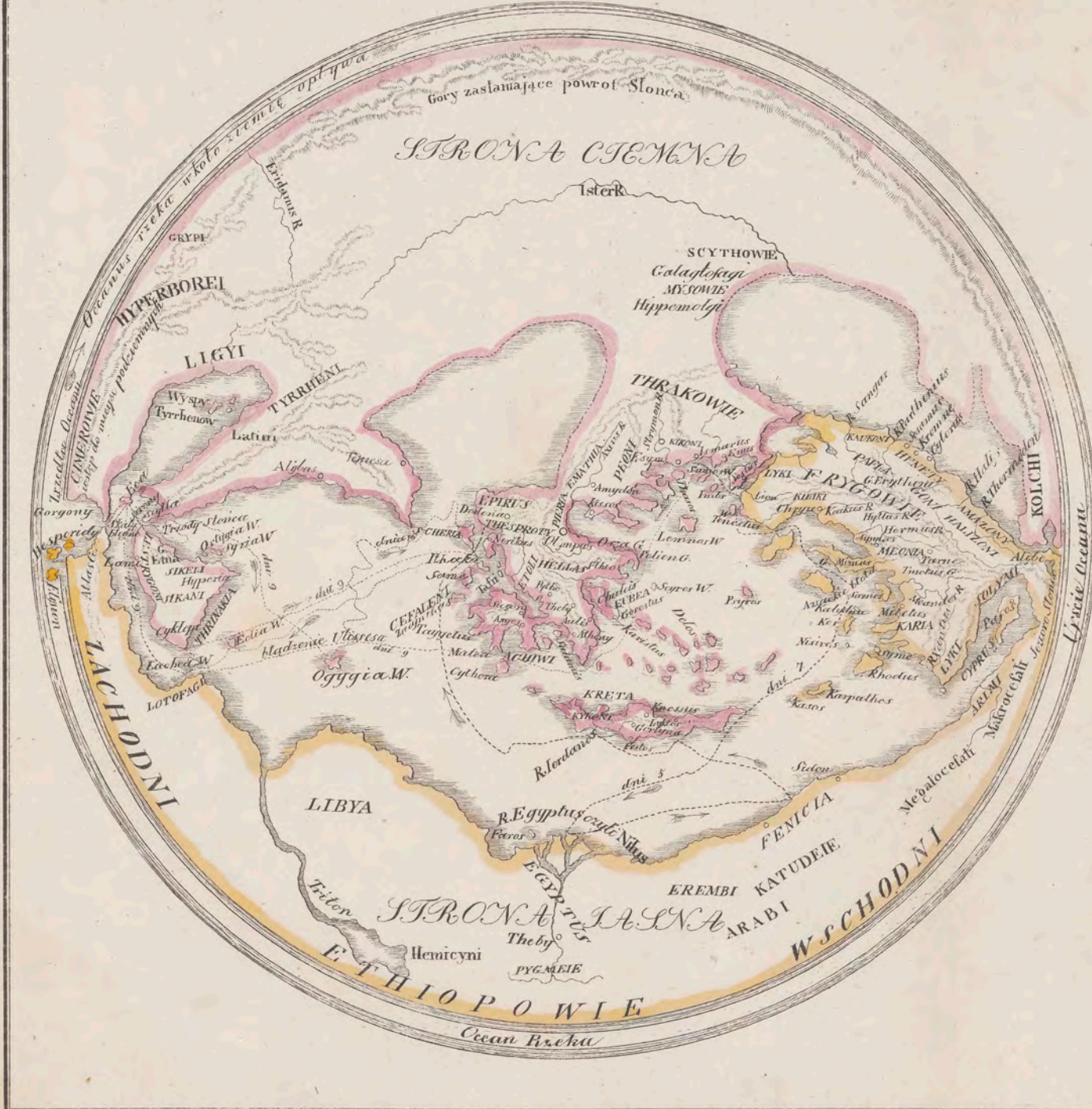
*1876 r. K. J. ...*







**HOMER, HESTOD**  
ziemia okrągła OCEANEM w kóło optynieta  
podzielali to mniemanie inni poeci i wszyscy Grecy do czasu wojen z Xerxesem



w Warszawie w Drukarni S. S. S. S.

**HERODOT**  
Grecy tworzą sobie wyobrażenie o ziemi podług Herodota



**NIEMSKANA OVALNA CZYLI JAJOWATA PODLUG WYOBRAZENIA CZASOW ARISTOTELESA I WYPRAWY ALEXANDRA WIELKIEGO**



W. Reuchner, Sc.







Ziemię Mieszkaną w postaci Chłamydy ERATOSTHENEŚ astronomicznie opisał  
 z PYTHEASZA, PATROKLESA tudzież opisania iey podług wiatrów przez TIMOSTHENEŚA



STRABO



AGRIPPA I AUGUST

rozmiarzoną ziemię skrestili i ludowi rzymskiemu na widok wystawili



PTOLEMEUSZ

niewco odniemi MARINUSA i powtorzył









