



kat. komp.

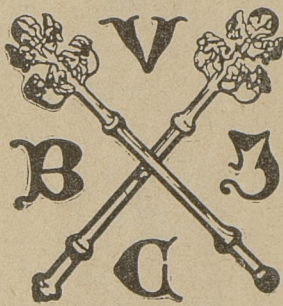
403358

1877 | 1878, sem. zim. III

1877 | 78

zim.

II



403358

III





6666

uzup. 403 358 m

# SPIS WYKŁADÓW

ODBYWAĆ SIĘ MAJĄCYCH

w c. k.

## UNIWERSYTECIE JAGIELLOŃSKIM

### W KRAKOWIE

### W PÓŁROCZU ZIMOWÉM

roku szkolnego 1877/8.



~~~~~  
Cena 15 centów.  
~~~~~

K R A K Ó W

W DRUKARNI C. K. UNIWERSYTETU JAGIELLOŃSKIEGO

pod zarządem Ignacego Stelcla.

1877.

85646/2

773585



403358

III

1877/1878 pokr. zimowe

Biblioteka Jagiellońska



1002470156

Bibl. Jagiell.  
198 9C KZ 1705/114

# WYKAZ ODCZYTÓW

## na półrocze zimowe roku szkolnego 1877/8.

### Uwagi ogólne.

- 1) Wszystkie przedmioty, jeżeli nie są wyraźnie jako bezpłatnie oznaczone, będą wykładane za opłatą najmniejszego czesnego, do których stosuje się prawo uwolnienia od całego lub połowy czesnego;
- 2) Przedmiot jedną gwiazdką oznaczony, wykładanym będzie za opłatą najmniejszego czesnego, bez względu na otrzymane uwolnienie;
- 3) Przedmiot dwiema gwiazdkami oznaczony, będzie wykładany za opłatą wyższego czesnego, bez względu na otrzymane uwolnienie;
- 4) Każdy przedmiot w takim języku wykładanym będzie, w jakim jest ogłoszony.

### A) Wydział teologiczny.

#### A N N O I.

*Dogmatica generalis (dicta Theologia fundamentalis)*, Feriis II, III, IV, V et VI, hora 9—10 ante meridiem; a. c. r. Prof. p. o. Dr. Czerlunczakiewicz.

*Archaeologia biblica*, Feriis II, IV et VI, hora 10—11, ante meridiem; a. c. r. Prof. p. o. Drożdżewicz.

*Lingua hebraica*, Feriis IV et VI, hora 11—12, ante meridiem; ab Eodem.

*Lingua Syro-haldaica* Feriis II et V, hora 11—12, ante meridiem; ab Eodem.

*Exegesis e Vulgata latina Ecclesiastis*, Feriis III, et V, hora 10—11, ante meridiem; ab Eodem.

*Patrologia et patristica*, Feria III, hora 11—12, ante meridiem; ab Eodem.

#### A N N O II.

*Dogmatica specialis*, Feriis II, III, IV, V, VI, hora 10—11, ante meridiem; Feriis II, III, V, VI, hora 4—5, post meridiem; a. c. r. Prof. p. o. Dr. Czerlunczakiewicz.

*Compendium Hermeneuticae biblicae*, Feriis II, IV et VI, hora 9—10, ante meridiem; a. c. r. Prof. Suppl. Dr. Krzysiak.

*Interpretatio Evangelii S. Mathaei ad textum versionis Vulgatae*, Feria III et V, hora 9—10, ante meridiem; Feria VI, hora 3—4, post meridiem; ab Eodem.

*Exegesis Epistolae ad Hebraeos e textu graeco*, Feriis II, III et V, hora 3—4 post meridiem; ab Eodem.

#### A N N O III.

*Theologia moralis*, Feriis II, III, IV, V et VI, hora 8—9 ante meridiem, Feriis vero II, III, IV et VI, hora 3—4 post meridiem; a Prof. Suppl. Gołaszewski.

*Historia Ecclesiastica*, Feriis II, III, IV, V et VI, hora 9—10 ante meridiem, Feriis vero II, III V, et VI, hora 3—4 post meridiem; a. c. r. Prof. p. o. Dr. Pelczar.

#### A N N O IV.

*Institutiones Juris canonici*, Feriis II, III, IV et VI hora 10—11; ante meridiem a. c. r. Prof. p. o. Dr. Pelczar.

*Theologia pastoralna, w całej obszerności o Homiletyce*, w Poniedziałki, Wtorki, Środy, Czwartki i Piątki od godziny 11—12 przed południem, zaś w Poniedziałki, Wtorki, Czwartki i Piątki od godziny 3—4 po południu; c. k. Prof. publ. zw. Józef Krukowski.

#### A D N O T A T I O.

a) In IV anno Theologiae legitur etiam Cathedesis et Methodica in lingua polonica qua objectum extraordinarium, sed obligatum, et quidem Feriis II, IV et VI,



hora 4—5 post meridiem; Feriis III et V hora 11 — 12 ante meridiem; a Magistro Cholewiński.

- b) Patrologia cum Patristica legitur qua objectum extraordinarium atque liberum pro auditoribus omnium quatuor annorum Theologiae ut supra.

## B) Wydział prawa.

### I. Przedmioty obowiązkowe.

- Historyja i instytucje prawa rzymskiego*; codziennie od 10—11 przed południem i nadto w dwóch godzinach później oznaczyć się mających, w Kolegium minus; c. k. Prof. p. z. Dr. Zoll.
- Prawo rzymskie familijne i spadkowe*, we Wtorki, Środy, Czwartki i Piątki od 11—12 przed południem w Kolegium minus; Tenże.
- Historyja państwa i prawa niemieckiego*, codziennie od godz. 11—12 przed południem w Kolegium minus; c. k. Prof. p. z. Dr. Girtler.
- Historyja prawa i państwa niemieckiego*, codziennie od godz. 11—12 przed południem w Kolegium prawniczém c. k. Prof. p. n. Dr. Bobrzyński.
- Prawo kanoniczne*, codziennie prócz Sobót od godz. 9—10 przed południem w Kolegium minus; c. k. Prof. p. z. Dr. Heyzmann.
- Prawo karne austryjackie*, codziennie od godz. 10—11 przed południem w Sali Nr. I; c. k. Prof. p. z. Dr. Bojarski.
- Prawo cywilne powszechne austryjackie a mianowicie część ogólna, o stosunkach rzeczowych i prawo spadkowe*, codziennie od godz. 12—1 tudzież we Wtorki, Czwartki i Soboty od 9—10 przed południem w Sali Nr. I; c. k. Prof. p. z. Dr. Zatorski.
- Ekonomija polityczna*, codziennie prócz Poniedziałków od godz. 11—12 w Sali Nr. I; c. k. Prof. p. z. Dr. Dunajewski.
- Ekonomija polityczna*, codziennie prócz Sobót od 11—12 w Sali Nr. III; c. k. Prof. p. n. Dr. Bochenek.
- Nauka administracyi*, we Wtorki, Środy, Czwartki i Piątki od godz. 10—11 przed południem w Sali Nr. II; c. k. Prof. p. z. Dr. Kasperek.
- Prawo handlowe*, codziennie od godz. 11—12 przed połud. w Sali Nr. II; c. k. Prof. p. z. Dr. Fierich.
- Postępowanie sądowe cywilne*, codziennie od godz. 12—1 po połud. a oprócz tego w Poniedziałki i Soboty od 10—11 przed poł. w Sali Nr. II; Tenże.

## II. Przedmioty nadobowiązkowe.

- Statystyka mocarstw europejskich*, we Wtorki, Środy, Czwartki i Piątki od godz. 10—11 przed południem w Sali Nr. II; c. k. Prof. p. z. Dr. Dunajewski.
- Prawo polskie prywatne dawne z wiadomościami wstępnymi*, codziennie oprócz Sobót od 12—1 w Kolegium minus w Sali Nr. III; c. k. Prof. p. z. Dr. Burzyński.
- Szczegółowy wykład tych przedmiotów z prawa cywilnego francuskiego, w których się to prawo od austriackiego różni i właściwość jego wydania*, we Wtorki, Środy i Czwartki od 3—4 po południu tamże; Tenże.
- Niemieckie prawo prywatne*, codziennie prócz Sobót od godz. 10—11 przed poł. w Kolegium minus; c. k. Prof. p. z. Dr. Girtler.
- Prawo prywatne niemieckie*, codziennie prócz Sobót od godz. 10—11 przed południem w Kolegium prawniczym c. k. Prof. p. n. Dr. Bobrzyński.
- Prawo polityczne powszechne*, w Poniedziałki od godziny 10—11 we Wtorki i Środy od godz. 9—10 przed poł. w Sali Nr. II; c. k. Prof. p. z. Dr. Kasperek.
- Prawo narodów*, we Czwartki i Piątki od godziny 9—10 przed południem, a w Soboty od 10—11 w Sali Nr. II; Tenże.
- Medycyna sądowa*, cztery razy na tydzień, a mianowicie: w Poniedziałki, Wtorki, Środy i Czwartki od godz. 8—9 przed południem w Sali Nr. I; c. k. Prof. p. n. Dr. Blumenstok.
- Historija literatury politycznej polskiej z XV. i XVI. stulecia*, jedną godzinę w tygodniu później oznaczyć się mającą (publicum); c. k. prof. p. n. Dr. Bobrzyński.
- Nauka rachunkowości, a w szczególności nauka o Inwentarzu i utrzymywaniu ksiąg rachunkowych*, we Wtorki, Czwartki i Soboty od godz. 5—6 po południu, w Sali Nr. III Kolegium prawniczego; Docent prywatny H. Hankiewicz.
- O pojedynku*, godzinę tygodniowo później oznaczyć się mającą (publicum); prywatny Docent Dr. Rosenblatt.
- Repetytorjum materialnego prawa karnego z szczególnem uwzględnieniem projektu nowej ustawy karnej*, trzy godziny tygodniowo, później oznaczyć się mające (prywatnie); Tenże.

## III. Seminaryja.

- Seminaryjum w tych przedmiotach prawa polskiego prywatnego dawnego, które jeszcze są praktyczne*, w Soboty od 11—12 w Kolegium minus w Sali Nr. III; c. k. Prof. p. z. Dr. Burzyński.

*Ćwiczenia seminaryjne w dziedzinie prawa kanonicznego*, we Wtorki od godz. 5—6½ po południu w Kolegium minus; c. k. Prof. p. z. Dr. Heyzmann.

*Ćwiczenia seminaryjne, o środkach prawnych w procesie karnym*, jedna godzina tygodniowo, w dniu i godzinie za porozumieniem z wpisanymi uczniami ustanowić się mających; liczba słuchaczy ogranicza się do 10; w Sali Nr. I; c. k. Prof. p. z. Dr. Bojarski.

*Prawo własności, jego uzasadnienie teoretyczne i historyja rozwoju*, w dwóch godzinach później oznaczyć się mających; c. k. Prof. p. z. Dr. Kasperek.

*Pojęcia zasadnicze nauki gospodarstwa społecznego, rozrządane na podstawie dzieła Hermannna „Staatswirthschaftliche Untersuchungen“*, we Wtorki od 6—7 wieczór c. k. Prof. p. n. Dr. Bochenek.

*Seminaryjum z prawa polskiego i niemieckiego*, dwie godziny; c. k. Prof. p. n. Dr. Bo-brzyński.

### C) Wydział lekarski.

*Anatomija opisowa ciała ludzkiego*, codziennie nie wyjmując Sobót od godziny 11—12 przed południem, w Zakładzie anatomicznym; c. k. Prof. p. z. Dr. Teichmann.

*Ćwiczenia praktyczne w sekcjach anatomicznych*, codziennie nie wyjmując Sobót od godziny 5—6 wieczorem, tamże; Tenże.

*Fizyologija ludzka w połączeniu z Histologiją*, we Wtorki, Środy, Czwartki i Piątki od godziny 9—11 rano, w Zakładzie fizyologicznym; c. k. Prof. p. z. Dr. Piotrowski.

*O doświadczeniach fizyologicznych z zakresu nauki o wydzielaniu*; 2 godziny tygodniowo później oznaczyć się mające, tamże; Docent prywatny Dr. Zawilski.

*Ćwiczenia w Chemii lekarskiej połączone z wykładem*, we Środy, Czwartki i Piątki od godziny 3—5 po południu, w Zakładzie Chemii lekarskiej; c. k. Prof. p. z. Dr. Stopczański. (Dla uczniów zapisanych do pracowni bezpłatnie).

\*\* *Pracownia lekarsko-chemiczna dla ćwiczeń samodzielnych otwarta jest codziennie w godzinach dowolnych*, tamże; Tenże. (Czesne 10 Zlr. 50 kr.)

U w a g a. *Pracownia chemiczna dla uczniów obeznanych z Chemią lekarską, rozbiorową, a chcących wykonywać prace samodzielne dla Kliniki, po poprzednim zawiadomieniu; bezpłatnie.*

*Chemija zastosowana do Higijeny, (w szczególności o wodzie, powietrzu i napojach)*, w Soboty od godz. 3—5 po południu, tamże; Tenże.

*Anatomija patologiczna łącznie z Histologiją patologiczną*, w Poniedziałki, Środy i Piątki od godz. 8—10 z rana a we Wtorki i Czwartki od godz. 9—10 z rana w Zakładzie patologicznym; Zastępca Profesora, Docent prywatny Dr. Browicz.

*Ćwiczenia w Sekcyjach patologicznych*, we Wtorki, Czwartki i Soboty od godziny 8—9 rano w Prosektoryjum patologiczném; Tenże.

*Ćwiczenia w Histologii patologicznej*, dwa razy na tydzień od godz. 4—5 $\frac{1}{2}$  po południu w Zakładzie patologicznym; Tenże.

U w a g a. Pracownia patologiczno-anatomiczna jest otwartą cały dzień dla uczniów chcących z niej korzystać, mianowicie w celu przeprowadzenia prac samodzielnych.

*Klinika lekarska z wykładem Patologii i Terapii szczegółowej*, codziennie od godz. 8—10 z rana w Zakładzie klinicznym; c. k. Prof. p. z. Dr. Korczyński.

*Ćwiczenia w badaniu fizyczném chorób wewnętrznych*, w Soboty od godziny 8—9 $\frac{1}{2}$  z rana tamże; Tenże. (Czesne 5 Złr. 25 cent.)

*Dyagnostyka lekarska praktycznie wyłożona na chorych w Szpitalu Śgo Łazarza*, w 4 godzinach tygodniowo, w dniach i godzinach późniój oznaczyć się mających; Docent prywatny Dr. Pareński.

*Klinika chirurgiczna tudzież wykład szczegółowej Patologii i Terapii chirurgicznej*, codziennie od godz. 10—12 przed południem, w Zakładzie klinicznym c. k. Prof. p. z. Dr. Bryk.

*Klinika chirurgiczna ruchoma*, codziennie od godz. 12—1 w południe, tamże; Tenże. (bezpłatnie).

*Ćwiczenia w operacjach chirurgicznych i w zakładaniu opasek z uwzględnieniem Chirurgii wojskowej*, w Piątki i Soboty od godz. 1—2 $\frac{1}{2}$  po południu tamże; Tenże. (Czesne 6 Złr. 30 cent.)

*Klinika okulistyczna stała i ruchoma*, codziennie od godz. 12—1 z południa, w Zakładzie klinicznym; c. k. Prof. p. z. Dr. Rydel.

*Wykład Patologii i Terapii szczegółowej chorób ocznych*, codziennie od godz. 1—2 popołudniu tamże; Tenże.

*Nauka o operacjach ocznych z ćwiczeniami na zwłokach ludzkich i zwierzęcych*, w Soboty od godz. 12—2 w południe, tamże; Tenże.

*Klinika położnicza i chorób niewieścich z wykładem Położnictwa i Ginekologii*, codziennie od godziny 10—12 przed południem, w Zakładzie klinicznym; c. k. Prof. p. z. Dr. Madurowicz.

*Ćwiczenia w operacjach położniczych*, w Soboty od godz. 10 $\frac{1}{2}$ —12 przed południem w Zakładzie anatomicznym; Tenże. (Czesne 5 Złr. 25 cent.)

*Klinika chorób wenerycznych*, w Poniedziałki, Wtorki i Środy od godziny 2—3 po południu, w oddziale właściwym szpitala Św. Ducha; c. k. Prof. p. n. Dr. Rosner.

*Klinika chorób skórnych*, w Czwartki, Piątki i Soboty od godziny 2—3 po południu, tamże; Tenże.

*Klinika chorób dzieci*, codziennie od godz. 3—4 po południu w szpitalu Św. Ludwika, c. k. Prof. p. n. Dr. Jakubowski.

*Patologija i Terapija chorób układu nerwowego na chorych w szpitalu Św. Łazarza*, w Soboty od godz. 8—10 przed południem; Docent prywatny Dr. Domański.

*Elektroterapija teoretycznie i praktycznie wykładana*, w Niedziele od godziny 9—10 rano w Sali wykładowej Kliniki lekarskiej; Tenże.

*O chorobach umysłowych*, we Wtorki i Piątki od godziny 3—4½ po południu, w Szpitalu Śgo Ducha; Docent prywatny Dr. Neusser.

*Medycyna sądowa*, codziennie od godziny 5—6 po południu, w Zakładzie klinicznym; c. k. Prof. p. z. Dr. Janikowski.

*Ćwiczenia sądowo-lekarskie*, w Soboty od godz. 12—2, po południu w Zakładzie medycyny sądowej; Tenże.

*O ratowaniu osób na pozór zmarłych, lub nagłą utratą życia zagrożonych*, w Niedziele od godziny 12—1 z południa, w tak zwaném Kolegium mniejszém; Tenże (bezpłatnie).

*Historija medycyny*, w Soboty od godziny 3½—5 po południu i w Niedziele od godz. 11—12½ przed południem w Sali wykładowej Kliniki okulistycznej; c. k. Prof. p. n. Dr. Oettinger.

*Policyja weterynarna*, 4 godziny w dniach i godzinach później oznaczyć się mających; Docent Dr. Rasp (bezpłatnie).

*Wykłady z Higijeny publicznej i prywatnej*, w dniach i godzinach później oznaczyć się mających, 3 godziny tygodniowo. W Sali kliniki okulistycznej; Docent prywatny Dr. Grabowski.

U w a g a. I. Wykłady na tym Wydziale wyrazem codziennie oznaczone, odbywać się będą w każdym dniu powszednim, wyjąwszy Soboty.

II. Wykłady Patologii i Terapii ogólnej, tudzież Farmakologii będą później ogłoszone.

## **D) Wydział filozoficzny.**

### **Filozofia i Pedagogia.**

*Historja i zasady Etyki z ogólnym wstępem do filozofii*, cztery godziny tygodniowo, we Wtorki, Środy, Czwartki i Piątki, od godz. 12—1. Docent pryw. Dr. Straszewski.

*Logika wraz z nauką o metodzie i teoryą poznawania*, dwie godziny w tygodniu, we Środy i Piątki, od 6—7; Tenże.

*Konwersatoryum filozoficzne*, we Wtorki od godz. 6—7 (bezpłatnie); Tenże.

*Ćwiczenia w Konwersatoryum pedagogiczno-dydaktyczném dla kandydatów stanu nauczycielskiego*, dwie godziny tygodniowo we Czwartki od 6—8 (bezpłatnie); Tenże.

*Wychowanie publiczne w główniejszych państwach europejskich*, w Poniedziałki i Soboty od godziny 6—7; Docent prywatny Dr. Ziemia.

*Pedagogika Herbart'a i jego szkoły w połączeniu z odpowiedniami ćwiczeniami*, we Środę od 6—7 (bezpłatnie); Tenże.

*Etyka*, we Wtorki i Środy, Czwartki i Piątki od 12—1; Docent prywatny Dr. Daisenberga.

*Filozofja Platona*, we Wtorki i Środy, od godziny 5—6; Tenże.

*Analiza Kanta krytyki czystego rozumu*, we Czwartki i Piątki od godziny 6—7; Tenże.

### Nauki matematyczne.

*Geometrya analityczna dwóch rozmiarów*, w Poniedziałki, Wtorki, Środy, Czwartki i Piątki od godz. 10—11; Prof. p. z. Dr. Mertens.

*Niektóre rozdziały teoryi liczb*, w Soboty od godz. 10—11; Tenże.

*Ćwiczenia w seminaryum matematyczném*, we Wtorki i Czwartki od godziny 9—11; Tenże.

*Rachunek integralny*, w Poniedziałki, Wtorki i Soboty od godziny 11—12; Prof. p. z. Dr. Karliński.

*O sposobach wyznaczania czasu i położenia geograficznego*, w Poniedziałki, Wtorki i Soboty od godz. 12—1; Tenże.

*Ćwiczenia w seminaryum matematyczném*, we Środy i w Piątki od godz. 11—1; Tenże.

*Teorya mechaniczna ciepła*, w Poniedziałki i Wtorki od godziny 8—9; Prof. p. n. Dr. Skiba.

*Teorya zjawisk włoskowatości*, w Soboty od godz. 8—9 (bezpłatnie); Tenże.

*Statyka*, we Środy, Czwartki i Piątki od godz. 8—9; Tenże.

### Nauki przyrodnicze.

*Fizyka doświadczalna dla lekarzy, (Kurs I. Statyka, Dynamika, Akustyka, Elektryczność, Magnetyzm),* codziennie prócz Sobót od godziny 10—11; Prof. p. z. Dr. Kuczyński.

*Fizyka elementarna dla Farmaceutów,* codziennie oprócz Sobót od godz. 12—1; Tenże.  
*O Elektryczności,* codziennie oprócz Sobót od godziny 4—5; Tenże.

*Ćwiczenia praktyczne w doświadczeniach fizycznych dla Kandydatów stanu nauczycielskiego (Oznaczenie pierwiastków magnetycznej siły ziemskiej);* w Piątki od godz. 5—6 i w Soboty od godziny 4—6; Tenże.

*Chemia ogólna nieorganiczna,* codziennie oprócz Sobót od godziny 9—10; Prof. p. z. Dr. Czyrniański.

*Chemia farmaceutyczna,* codziennie oprócz Sobót od 10—11; Tenże.

\*\* *Ćwiczenia w pracowni chemicznej,* codziennie w godzinach dowolnych (czesne 10 Złr. 50 kr.); Tenże.

*Chemia analityczna jakościowa,* 3 godziny, we Wtorki od godziny 3—4 i Soboty od 10—12; prof. p. n. Dr. Olszewski.

*Chemia analityczna ilościowa,* we Czwartki od godz. 3—5; Tenże.

*Mineralogia, zarówno dla farmaceutów,* codziennie oprócz Sobót od godziny 8—9; Prof. p. z. Dr. Alth.

*Organografia roślin jawnopłciowych,* w Poniedziałki, Wtorki i Środy od godz. 11—12; Prof. p. z. Dr. Czerwiakowski.

*Rodziny według Kuntha rozbiorowo,* we Czwartki i Piątki od godziny 11—12; Tenże.

*Anatomia roślin,* w Poniedziałki, Wtorki, Środy i Czwartki od godziny 9—10 Prof. p. n. Dr. Janczewski.

\*\* *Wstęp botaniczny do Farmakognozyi umiejętnej (dla lekarzy i aptekarzy),* we Czwartki od godziny 4—5; Tenże.

*Ćwiczenia praktyczne w anatomii roślin,* w Soboty od godziny 9—1; Tenże.

*Zoologia systematyczna na podstawie anatomii porównawczej (Wykład dla medyków),* codziennie oprócz Sobót od godz. 2—3. Prof. p. z. Dr. Nowicki.

*Systematologia roślin,* 2 godziny później oznaczyć się mające; Docent prywatny Dr. Rostafiński.

*Etnografia,* we Wtorki, Czwartki i Piątki od godz. 11—12; Docent prywatny Dr. Czerny.

*Ważniejsze działy Geografii handlowej,* we Środy i Soboty od g. 11—12 (bezpłatnie); Tenże.

### Historya i nauki pomocnicze.

- Historya nowożytna od początku XVI wieku*, we Wtorki, Środy, Czwartki, Piątki i Soboty od godziny 10—11; Prof. p. n. Dr. Zakrzewski.
- Seminaryum historyczne*, w Poniedziałki od godziny 10—12; Tenże.
- Historya cywilizacyi w Polsce od XIV. do schyłku XVI. wieku*, we Czwartki, Piątki i Soboty, od godziny 3—4; Prof. p. z. Dr. Szujski.
- Historya Polski od pierwszego rozbioru do r. 1795., z poglądem na dzieje narodu polskiego pod panowaniem Austrii, Rosyi i Prus, do ostatnich czasów*, w Piątki i Soboty od godz. 4—5; Tenże.
- Konwersatoryum z historyi polskiej*, we Wtorki od godziny 2—4; Tenże.
- Historya austryacka*, we Wtorki, Środy, Czwartki, Piątki i Soboty od godz. 9—10; Prof. p. n. Dr. Smolka.
- Ćwiczenia w krytyce i kompozycyi historycznej*, w Seminaryum historycznym (oddział dziejów austryackich) w Soboty od godziny 6—8; Tenże.
- Historya krajów austryackich w czasie wojny trzydziestoletniej, z uwzględnieniem stosunków pomiędzy Polską i Austryą*; dwie godziny później oznaczyć się mające; Docent prywatny Dr. A. Sokołowski.
- Zarys dziejów sztuk pięknych od X. do końca XVII. wieku, rzecz okazana na zabytkach z przestrzeni od Karpat po Bałtyk*, w Poniedziałki, Wtorki i Środy od godziny 11—12. Prof. p. z. Dr. Łepkowski.
- Zagraniczna i polska literatura archeologii*, w Poniedziałki i Wtorki od godziny 5—6; Tenże.
- Gabinet archeologiczny Uniwersytetu otwarty dla PP. Słuchaczy codziennie oprócz Świąt i Niedzieli od godziny 12—2.

### Filologia klasyczna i lingwistyka.

- Nauka o czasowniku italskim, z szczególnym względem na łacinę, połączona z interpretacyą najstarszych inskrypcyj italskich*, codziennie z wyjątkiem Soboty od godziny 10—11; Prof. p. z. Dr. Brandowski.
- Historya literatury greckiej*, codziennie oprócz Sobót od 9—10; Prof. p. n. Iskrzycki.
- Rozbiór hermeneutyczno-krytyczny platońskiej Apologii Sokratesa*, w Poniedziałki i Czwartki od godziny 8—9; w Seminaryum filologicznym (bezpłatnie); Tenże.
- Rozbiór hermeneutyczno-krytyczny pieśni Horacyusza*, w Seminaryum filologicznym we Środy i Soboty od godziny 8—9; Tenże.



*Ćwiczenia gramatyczne i egzegetyczne w zakresie greczyzny, we Wtorki i Piątki od godz. 8—9, w Proseminaryum filologiczném (bezpłatnie); Tenże.*

*Ćwiczenia stylistyczne i egzegetyczne w zakresie łaciny, w Soboty od godziny 9—11 (bezpłatnie). Tenże.*

*Porównawcza pierwowkładnia języka starosłowiańskiego i polskiego, w Poniedziałki, Wtorki, Środy, Czwartki i Piątki od godziny 11—12; Prof. p. n. Dr. Malinowski.*

*Ćwiczenia praktyczne w czytaniu i objaśnianiu starosłowiańskich zabytków, w Soboty od godziny 11—12; Tenże.*

### Historia literatury.

*Goethes literarische Wirksamkeit, am Dienstag, Donnerstag, Samstag von 5—6 Uhr; Prof. p. z. Dr. Bratranek.*

*Deutsche Mythologie, am Mittwoch, Freitag von 5—6 Uhr; Derselbe.*

*O literaturze politycznej polskiej od początku XVI. do końca XVIII. wieku, w Poniedziałki i Środy od godziny 3—4 (bezpłatnie); Prof. p. n. Dr. Tarnowski.*

*Historia poezji polskiej od r. 1830, w Poniedziałki, Wtorki i Środy od godz. 4—5; Tenże.*

*Konwersatoryum literackie, w godzinach później oznaczyć się mających; Tenże.*



# W Y K A Z

## Gabinetów i Instytutów c. k. Uniwersytetu Krakowskiego.

- 1) *Biblioteka* pod kierunkiem i dozorem Bibliotekarza Karola Estreichera, w Kolegium Jagiellońskim Nr. 194 przy ul. św. Anny, otwartą bywa na użytek publiczny codziennie od godziny 9—1.
- 2) *Gabinet mineralogiczny* pod kierunkiem i dozorem Profesora Dra Altha, w Kolegium fizyczném Nr. 193 przy ulicy św. Anny.
- 3) *Gabinet zoologiczny*, pod kierunkiem i dozorem Profesora Dra Nowickiego, tamże.
- 4) *Gabinet fizyczny* pod kierunkiem i dozorem Profesora Dra Kuczyńskiego tamże.
- 5) *Gabinet i Pracownia chemiczna* pod kierunkiem i dozorem Profesora Dra Czyrniańskiego, w gmachu chemicznym Nr. 192 przy Plantacyach.
- 6) *Gabinet archeologiczny* pod kierunkiem i dozorem Profesora Dra Lępkowskiego w Kolegium Jagiellońskim Nr. 194 przy ul. św. Anny.
- 7) *Gabinet farmakognostyczny* pod kierunkiem i dozorem Profesora Dra Janczewskiego w Kolegium fizyczném.
- 8) *Obserwatorium astronomiczne* pod kierunkiem i dozorem Profesora i Dyrektora Dra Karlińskiego znajduje się w Ogrodzie botanicznym na przedmieściu Wesoła Nr. 52.
- 9) *Ogród botaniczny* pod kierunkiem i dozorem profesora i Dyrektora Dra Czerwiakowskiego, tamże.
- 10) *Seminaryum historyczne* pod kierunkiem Profesorów Dra Zakrzewskiego, Dra Szujskiego i Dra Smolki, filologiczne zaś pod kierunkiem Profesorów Dra Brandowskiego i Iskrzyckiego. — Warunki, pod któremi przyjmuje się uczniów do tych Seminaryów, oznaczone są w statutach właściwych.
- 11) *Seminaryum matematyczne* pod kierunkiem Profesorów Dra Karlińskiego i Dra Mertensa.—Warunki, pod któremi przyjmuje się uczniów do tego Seminaryum, oznaczone są w statutach właściwych.
- 12) *Gabinet i Prosektoryum anatomiczne* pod kierunkiem i dozorem Profesora Dra Teichmanna, w Zakładzie anatomicznym na przedmieściu Wesoła Nr. 29.
- 13) *Gabinet i Prosektoryum patologiczno-anatomiczne* pod kierunkiem i dozorem Doc. Dra Browicza w Zakładzie anatomii patologicznej na przedmieściu Wesoła Nr. 29.

- 14) *Gabinet anatomiczno-chirurgiczny* pod kierunkiem i dozorem Profesora i Dyrektora Dra Bryka, w Gmachu klinicznym na przedmieściu Wesoła Nr. 47.
- 15) *Klinika chirurgiczna* pod kierunkiem i dozorem Tegoż, w tymże gmachu.
- 16) *Klinika lekarska* pod kierunkiem i dozorem Profesora Dra Korczyńskiego tamże.
- 17) *Klinika okulistyczna* pod kierunkiem i dozorem Profesora Dra Rydla, tamże.
- 18) *Klinika położnicza* jako téż *Klinika chorób dzieci i kobiet* pod kierunkiem i dozorem Profesora Dra Madurowicza, tamże.
- 19) *Klinika chorób wenerycznych* pod kierunkiem i dozorem Profesora i Dyrektora Dra Rosnera, w Szpitalu św. Ducha.
- 20) *Gabinet fizyologiczny* pod kierunkiem i dozorem Profesora Dra Piotrowskiego w Zakładzie fizyologicznym przy ulicy św. Anny Nr. 193.
- 21) *Gabinet weterynaryi* pod kierunkiem i dozorem Docenta Dra Raspa, w Kolegium fizycznym Nr. 193 przy ulicy św. Anny.
- 22) *Zakład patologiczno-chemiczny* pod kierunkiem i dozorem Profesora Dra Stopczńskiego, w Zakładzie Chemii patologicznej na przedmieściu Wesoła Nr. 29.
- 23) *Zakład medycyny sądowej* pod kierunkiem Profesora Dra Janikowskiego w Zakładzie klinicznym.
- 24) *Muzeum anatomii porównawczej* pod kierunkiem Profesora Dra Teichmanna. Ulica św. Anny w Gmachu fizycznym Nr. 195.

---

U W A G A. Uczniowie mogą z wyżej wymienionych gabinetów i Instytutów wedle potrzeby codziennie korzystać; inne zaś osoby chcące takowe zwiedzić, winny się udać w tym względzie do właściwego Przełożonego.

---

# WYKAZ

## odczytów wedle godzin.

Go- dziny	W y d z i a ł			
	teologiczny	prawniczy	lekarski	filozoficzny
8-9	Theologia moralis 5 h. Prof. Suppl. <i>Gólszewski</i> .	Medycyna sądowa 4 g. Prof. Dr. <i>Blumenstok</i> .	Ćwiczenia w sekcjach patologicznych 3 g. Zastępca Prof. Dr. <i>Browicz</i> .	Teoryja mechaniczna ciepła 2 g. Prof. Dr. <i>Skiba</i> . Teoryja zjawisk włoskowatości 1 g. <i>Tenże</i> . Statyka 3 g. <i>Tenże</i> . Mineralogija 5 g. Prof. Dr. <i>Alth</i> . Rozbiór hermeneutyczno-krytyczny platońskiej Apologii Sokratesa 2 g. Prof. <i>Iskrzycki</i> . Rozbiór hermeneutyczno-krytyczny pieśni Horacyjusza 2 g. <i>Tenże</i> . Ćwiczenia gramatyczne i egzegetyczne w zakresie greczyzny 2 g. <i>Tenże</i> .
8-9½			Ćwiczenia w badaniu fizycznym chorób wewnętrznych 1½ g. Prof. Dr. <i>Korczyński</i> .	
8-10			Anatomija patologiczna łącznie z Histologią patologiczną 6 g. Zastęp. Prof. Dr. <i>Browicz</i> .	

Go- dziny	W y d z i a ł			
	teologiczny	prawniczy	lekarski	filozoficzny
8-10			Klinika lekarska 10 g. Prof. Dr. <i>Korczyński</i> Patologija i Terapija chorób układu nerwo- wego 2 g. Docent Dr <i>Domański</i> .	<i>Bibl. Jag.</i>
9-10	Dogmatica generalis 5 h. Prof. Dr. <i>Czerlun- czakiewicz</i> . Compendium Hermeneu- ticae biblicae 3 h. Prof. Suppl. <i>Krzy- siak</i> . Interpretatio Evange- lii S. Mathei 2 h. <i>Idem</i> . Historia Ecclesiastica 5 h. Prof. Dr. <i>Pelczar</i> .	Prawo kanoniczne 5 g. Prof. Dr. <i>Heyzmann</i> . Prawo cywilne powsze- chne austr 3 g. Prof. Dr. <i>Zatorski</i> . Prawo polityczne powsze- chne 2 g. Prof. Dr. <i>Ka- sparek</i> . Prawo narodów 2 godz. <i>Tenże</i> .	Anatomija patologiczna łącznie z Histologiją patologiczną 2 g. Za- stępca Prof. Dr. <i>Bro- wicz</i> . Elektroterapija 1 g. Do- cent Dr. <i>Domański</i> .	Chemija ogólna nieorga- niczna 5 g. Prof. Dr. <i>Czyrniański</i> . Anatomija roślin 4 g. Prof. Dr. <i>Janczewski</i> . Historija austrijacka 5 g. Prof. Dr. <i>Smolka</i> . Historija literatury grec- kiej 5 g. Prof. <i>Iskrzycki</i> .
9-11			Fizyologija ludzka 8 g. Prof. Dr. <i>Piotrowski</i> .	Ćwiczenia w seminaryjum matematyczném 4 g. Prof. Dr. <i>Mertens</i> . Ćwiczenia stylistyczne i e- gzegetyczne w zakresie łaciny 2 g. Prof. <i>Iskrzycki</i> .
9-1				Ćwiczenia praktyczne w A- natomii roślin 4 g. Prof. Dr. <i>Janczewski</i> .
10-11	Archaeologia biblica 3 h Prof. Dr. <i>Drożdzie- wicz</i> . Exegesis e Vulgata la- tina 2 h. <i>Idem</i> . Dogmatica specialis 5 h. Prof. Dr. <i>Czerlun- czakiewicz</i> . Institutiones Juris ca- nonici 4 h. Prof. Dr. <i>Pelczar</i> .	Historia i Instytucje pra- wa rzymskiego 6 g. Prof. Dr. <i>Zoll</i> . Prawo karne austr. 6 g. Prof. Dr. <i>Bojarski</i> . Nauka administracji 4 g. Prof. Dr. <i>Kasperek</i> . Statystyka mocarstw euro- pejskich 4 g. Prof. Dr. <i>Dunajewski</i> . Niemieckie prawo prywa- tne 5 g. Prof. Dr. <i>Girtler</i> .		Geometrija analityczna 5 g. Prof. Dr. <i>Mertens</i> . Niektóre rozdziały teorii liczb 1 g. <i>Tenże</i> . Fizyka doświadczalna 5 g. Prof. Dr. <i>Kuczyński</i> . Chemija farmaceutyczna 5 g. Prof. Dr. <i>Czyrniański</i> . Historija nowożytna 5 g. Prof. Dr. <i>Zakrzewski</i> . Nauka o czasowniku ital- skim 5 g. Prof. Dr. <i>Bran- dowski</i> .

Go- dziny	W y d z i a ł			
	teologiczny	prawniczy	lekarski	filozoficzny
10-11		Prawo prywatne niemiec- kie 5 g. Prof. Dr. <i>Bo- brzyński</i> . Prawo polityczne powsze- chne 1 g. Prof. Dr. <i>Ka- sparek</i> . Prawo narodów 1 g. <i>Tenże</i> . Postępowanie sądowo-cy- wilne 2 g. Prof. Dr. <i>Fierich</i> .		
10-12			Klinika chirurgiczna 10 g. Prof. Dr. <i>Bryk</i> . Klinika położnicza 10 g. Prof. Dr. <i>Maduro- wicz</i> .	Chemija analityczna jako- ściowa 2 g. Prof. Dr. <i>Olszewski</i> . Seminaryjum historyczne 2 g. Prof. Dr. <i>Zakrzewski</i> .
10½-12			Ćwiczenia w operacy- jach położniczych 1½ g. Prof. Dr. <i>Madu- rowicz</i> .	
11-12	Lingua hebraica 2 h. Prof. Dr. <i>Drożdzie- wicz</i> . Lingua Syro - haldaica 2 h. <i>Idem</i> . Patrologia et patristica 1 h. <i>Idem</i> . Teologia pastoralna 5 g. Prof. Dr. <i>Krukowski</i> . Katechetyka i Metody ka 2 g. <i>Cholewiński</i> .	Prawo rzymskie familijne i spadkowe 4 g. Prof. Dr. <i>Zoll</i> . Historyja prawa i państwa niemieckiego 6 g. Prof. Dr. <i>Girtler</i> . Historyja prawa i państwa niemieckiego 6 g. Prof. Dr. <i>Bobrzyński</i> . Ekonomija polityczna 5 g. Prof. Dr. <i>Dunajewski</i> . Ekonomija polityczna 5 g. Prof. Dr. <i>Bochenek</i> . Prawo handlowe 6 g. Prof. Dr. <i>Fierich</i> . Seminaryjum z prawa pol- skiego prywatnego 1 g. Prof. Dr. <i>Burzyński</i> .	Anatomija opisowa 6 g. Prof. Dr. <i>Teichmann</i> .	Rachunek integralny 3 g. Prof. Dr. <i>Karliński</i> . Organografija roślin ja- wnopłciowych 3 g. Prof. Dr. <i>Czerwiakowski</i> . Rodziny według Kuntha 2 g. <i>Tenże</i> . Etnografija 3 g. Docent Dr. <i>Czerny</i> . Ważniejsze działy Geogra- fii handlu 2 g. <i>Tenże</i> . Zarys dziejów sztuk pię- knych 3 g. Prof. Dr. <i>Łepkowski</i> . Porównawcza pierwoskła dnia języka starosło- wienińskiego i polskiego 5 g. Prof. Dr. <i>Mali- nowski</i> . Ćwiczenia praktyczne w czytaniu i objaśnianiu starosłowiańskich zabyt- ków 1 g. <i>Tenże</i> .

Go- dziny	W y d z i a ł			
	teologiczny	prawniczy	lekarski	filozoficzny
11-12 $\frac{1}{2}$			Historija medycyny 1 $\frac{1}{2}$ g. Prof. Dr. <i>Oettinger</i> .	
11-1				Cwiczenia w seminaryjum matematyczném 4 g. Prof. Dr. <i>Karliński</i> .
12-1		Prawo cywilne powszechne austr. 6 g. Prof. Dr. <i>Zatorski</i> . Postępowanie sądowo-cywilne 6 g. Prof. Dr. <i>Fierich</i> . Prawo polskie prywatne dawne 5 g. Prof. Dr. <i>Burzyński</i> .	Klinika chirurgiczna ruchoma 5 g. Prof. Dr. <i>Bryk</i> . Klinika okulistyczna 5 g. Prof. Dr. <i>Rydel</i> . O ratowaniu osób na pozór zmarłych 1 g. Prof. Dr. <i>Janikowski</i> .	Historija i zasady Etyki 4 g. Docent Dr. <i>Straszewski</i> . Etyka 4 g. Docent Dr. <i>Daisenberg</i> . O sposobach wyznaczania czasu i położenia geograficznego 3 g. Prof. Dr. <i>Karliński</i> . Fizyka elementarna 5 g. Prof. Dr. <i>Kuczynski</i> .
12-2			Nauka o operacjach ocznych 2 g. Prof. Dr. <i>Rydel</i> . Ćwiczenia sądowo-lekarskie 2 g. Prof. Dr. <i>Janikowski</i> .	
1-2			Wykład Patologii i Terapii szczegółowej chorób ocznych 5 g. Prof. Dr. <i>Rydel</i> .	
1-2 $\frac{1}{2}$			Ćwiczenia w operacjach chirurgicznych 3 g. Prof. Dr. <i>Bryk</i> .	
2-3			Klinika chorób wenerycznych 3 g. Prof. Dr. <i>Kosner</i> . Klinika chorób skórnych 3 g. <i>Tenże</i> .	Zoologia systematyczna, 5 g. Prof. Dr. <i>Nowicki</i> .

Go- dziny	W y d z i a ł			
	teologiczny	prawniczy	lekarski	filozoficzny
2-4				Konwersatoryjum z histo- ryi polskiej 2 g. Prof. Dr. <i>Szujski</i> .
3-4	Interpretatio Evangelii S. Mathei 1 h. Prof. Suppl. <i>Krzysiak</i> . Exegesis Epistolae ad Hebraeos e textu gre- co 3 h. <i>Idem</i> . Theologia moralis 4 h. Prof. Suppl. <i>Gola- szewski</i> . Historia Ecclesiastica 4 h. Prof. Dr. <i>Pel- czar</i> . Teologia pastoralna 4 g. Prof. Dr. <i>Kru- kowski</i> .	Wykład z prawa cywilne- go francuzkiego 3 g. Prof. Dr. <i>Burzyński</i> .	Klinika chorób dzieci 5 g. Prof. Dr. <i>Jaku- bowski</i> .	Chemija analityczna jako- ściowa 1 g. Prof. Dr. <i>Olszewski</i> . Historyja cywilizacji w Polsce 3 g. Prof. Dr. <i>Szujski</i> . O Literaturze politycznej polskiej 2 g. Prof. Dr. hr. <i>Tarnowski</i> .
3-4 $\frac{1}{2}$			O chorobach umysło- wych 3 g. Docent Dr. <i>Neusser</i> .	
3-5			Ćwiczenia w Chemii lek- arskiej 6 g. Prof. Dr. <i>Stopczanski</i> . Chemija zastosowana do Higijeny 2 g. <i>Tenże</i> .	Chemija analityczna ilo- ściowa 2 g. Prof. Dr. <i>Olszewski</i> .
3 $\frac{1}{2}$ -5			Historyja medycyny 1 $\frac{1}{2}$ g. Prof. Dr. <i>Oettinger</i> .	
4-5	Dogmatica specialis 4 h. Prof. Dr. <i>Czerlun- czakiewicz</i> . Katechetyka i Metody- ka 3 g. <i>Cholewiński</i> .			O Elektryczności 5 g. Prof Dr. <i>Kuczyński</i> . Wstęp botaniczny do Far- makognozyi umiejętnej 1 g. Prof. Dr. <i>Janczewski</i> . Historyja Polski 2 g. Prof Dr. <i>Szujski</i> . Historyja poezyi polskiej 3 g. Prof. Dr. hr. <i>Tar- nowski</i> .



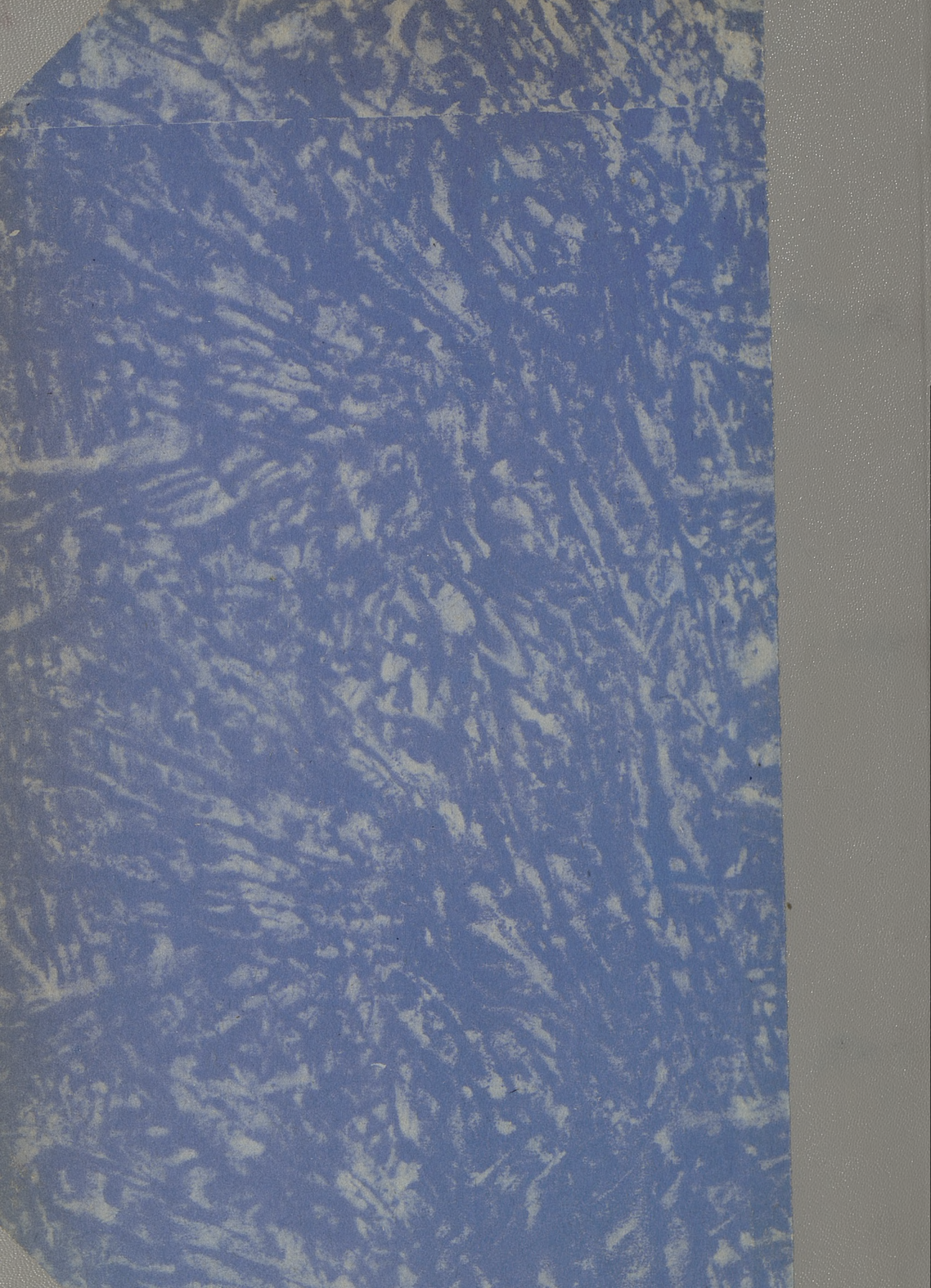
Go- dziny	W y d z i a ł			
	teologiczny	prawniczy	lekarski	filozoficzny
4-5½			Ćwiczenia w Histologii patologicznej 3 g. Zastępca Prof. Dr. <i>Browicz</i> .	
4-6				Ćwiczenia w doświadczeniach fizycznych 2 godz. Prof. Dr. <i>Kuczyński</i> .
5-6		Nauka rachunkowości 3 g. Docent <i>Hankiewicz</i> .	Medycyna sądowa 5 g. Prof. Dr. <i>Janakowski</i> . Ćwiczenia praktyczne w sekcjach anatomicznych 6 g. Prof. Dr. <i>Teichmann</i> .	Filozofia Platona 2 g. Docent Dr. <i>Daisenberg</i> . Ćwiczenia praktyczne w doświadczeniach fizycznych 1 g. Prof. Dr. <i>Kuczyński</i> . Zagraniczna i polska Literatura archeologii 2 g. Prof. Dr. <i>Lepkowski</i> . Goethes literarische Wirksamkeit 3 g. Prof. Dr. <i>Bratranek</i> . Deutsche Mythologie 2 g. <i>Tenże</i> .
5-6½		Ćwiczenia seminaryjne w dziedzinie prawa kanonicznego 1½ g. Prof. Dr. <i>Heyzmann</i> .		
6-7		Pojęcie zasadnicze nauki gospodarstwa społecznego 1 g. Prof. Dr. <i>Bochenek</i> .		Logika 2 g. Docent Dr. <i>Straszewski</i> . Konwersatorjum filozoficzne 1 g. <i>Tenże</i> . Wychowanie publiczne w główniejszych państwach europejskich 2 g. Docent Dr. <i>Ziemba</i> . Pedagogika Herbarta 1 g. <i>Tenże</i> . Analiza Kanta krytyki czystego rozumu 2 g. Docent Dr. <i>Daisenberg</i> .
6-8				Ćwiczenia w konwersatorjum pedagogiczno-dydaktycznym 2 g. Docent Dr. <i>Straszewski</i> . Ćwiczenia w krytyce i kompozycji historycznej 2 g. Prof. Dr. <i>Smolka</i> .



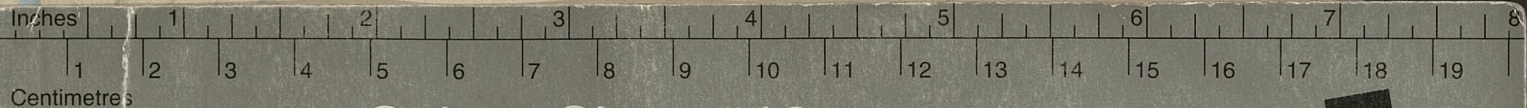




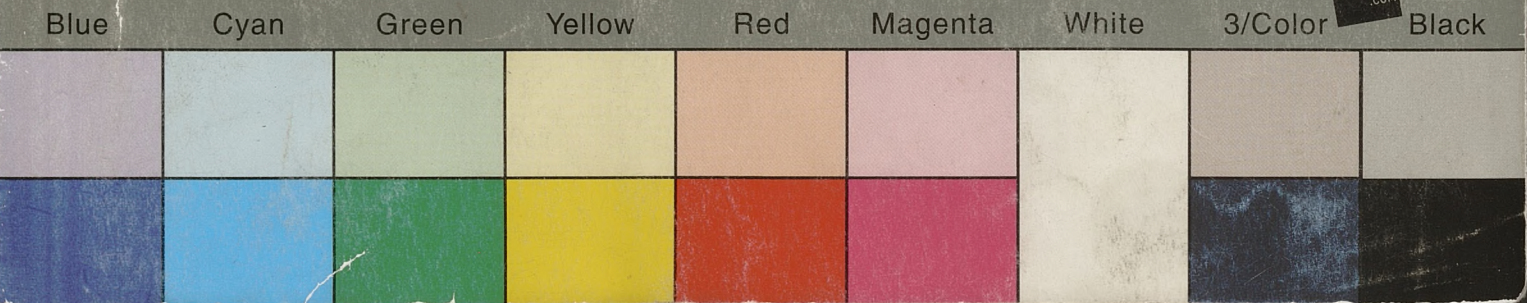




u.zwp. 403 358 m



# Colour Chart #13

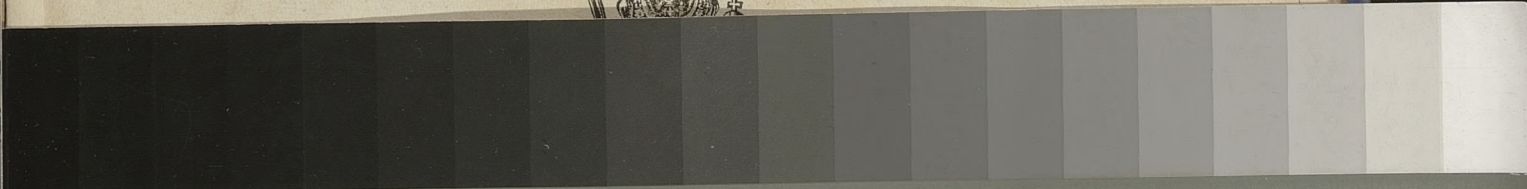


# UNIWERSYTECIE JAGIELLOŃSKIM

W KRAKOWIE

W PÓLROCZU ZIMOWÉM

roku szkolnego 1877/8.



A 1 2 3 4 5 6 M 8 9 10 11 12 13 14 15 B 17 18 19

## Grey Scale #13

