



kat. komp.

403358

1877 1878, sem. let. III

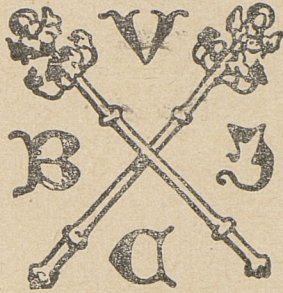
1877

1878

~~1877~~

~~1878~~

2



403358

III

1050



403358

1887/8, pr. letnie III

wzup. 403358 III

SPIS WYKŁADÓW

5
ODBYWAĆ SIĘ MAJĄCYCH

w c. k.

UNIWERSYTECIE JAGIELLOŃSKIM

W KRAKOWIE

W PÓLROCZU LETNIÉM

roku szkolnego 1877/8.



~~~~~  
Cena 15 centów.  
~~~~~

K R A K Ó W

W DRUKARNI C. K. UNIWERSYTETU JAGIELLOŃSKIEGO

pod zarządem Ignacego Stelcla.

1878.

775585



403358
III

1877/1878, kum. let.

Biblioteka Jagiellońska



1002470157

Bibl. Jagiell.
197.80 KZ 1410/1

WYKAZ ODCZYTÓW

na półrocze letnie roku szkolnego 1877/8.

Uwagi ogólne.

- 1) Wszystkie przedmioty, jeżeli nie są wyraźnie jako bezpłatnie oznaczone, będą wykładane za opłatą najmniejszego czesnego, do których stosuje się prawo uwolnienia od całego lub połowy czesnego;
- 2) Przedmiot jedną gwiazdką oznaczony, wykładany będzie za opłatą najmniejszego czesnego, bez względu na otrzymane uwolnienie;
- 3) Przedmiot dwiema gwiazdkami oznaczony, będzie wykładany za opłatą wyższego czesnego, bez względu na otrzymane uwolnienie;
- 4) Każdy przedmiot w takim języku wykładany będzie, w jakim jest ogłoszony.

A) Wydział teologiczny.

A N N O I.

Dogmatica generalis (dicta Theologia fundamentalis), partes ultiores: Feriis II, III, IV, V et VI, hora 9—10 ante meridiem; a. c. r. p. o. Prof. Dr. Czerlunczakiewicz.
Introductio in Libros S. S. V. F. Feria II, IV et VI, hora 10—11 ante meridiem; a c. r. Prof. p. o. Dr. Drożdżewicz.

Exegesis e Vulgata latina, continuatio libri Ecclesiastae et explanatio aliquorum psalmorum cum respectu ad textum originale et Versionis Alexandrinae, Feria III et V, hora 10—11 ante meridiem; ab Eodem.

Exegesis e textu hebr. libri Exodus Feria IV et VI, hora 2—3 post meridiem; ab Eodem.

Proexercitio e lingua syriaca interpretatio psalmorum e Chrestomathia Andreae Oberleitner, et e lingua chaldaica a cap. IX libri Levitici e Chrestomathia thargumico Chaldaica Josephi Kaerle, FERIA II et V, hora 11—12 ante meridiem; ab Eodem.
Patrologia et patristica, FERIA III, hora 11—12 ante meridiem; ab Eodem.

A N N O II.

Dogmatica specialis, partes posteriores, FERIIS II, III, IV, V, VI, hora 10—11, ante meridiem; FERIIS II, III, V et VI, hora vero 4—5 post meridiem; a. c. r. Prof. p. o. Dr. Czerlunczakiewicz.

Introductio in Libros SS. N. F. FERIIS II, IV et VI, hora 9—10, ante meridiem; a. c. r. Prof. Suppl. Dr. Krzysiak.

Interpretatio Evangelii S. Matthaei ad textum Versionis Vulgatae (continuatio), FERIA III et V, hora 9—10, ante meridiem; FERIA VI, hora 3—4, post meridiem; ab Eodem.

Exegesis Epistolae ad Hebraeos e textu graeco (continuatio), FERIIS II, III et V, hora 3—4 post meridiem; ab Eodem.

A N N O III.

Theologia moralis, FERIIS II, III, IV, V et VI, hora 8—9 ante meridiem, FERIIS vero II, III, IV et VI, hora 2—3 post meridiem; a Prof. Suppl. Gołaszewski.

Historia ecclesiastica a Bonifacio VIII usque ad recentissima tempora, FERIIS II, III, IV, V et VI, hora 9—10 ante meridiem, — FERIIS vero II, III, V et VI, hora 3—4 post meridiem; a. c. r. Prof. p. o. Dr. Pelczar.

A N N O IV.

Jus Canonicum (de matrimonio, rebus sacris, censuris, bonis eccl.), FERIIS II, III, IV, V et VI, hora 10—11 ante meridiem; a. c. r. Prof. p. o. Dr. Pelczar.

Teologia pasterska z liturgiką pastoralną, codziennie (prócz Soboty) 11—12 przed południem, zaś w Poniedziałki, Wtorki, Czwartki i Piątki od godziny 3—4 po południu; przez c. k. Prof. publ. zw. Józefa Krukowskiego

A D N O T A T I O.

In IV anno Theologiae legitur etiam Catechesis et Methodica in lingua polonica qua objectum extraordinarium, sed obligatum, et quidem FERIIS II, IV et VI,

hora 4—5 post meridiem, Feriis vero III et V hora 11—12 ante meridiem;
a Magistro Cholewiński.

Patrologia cum Patristica legitur qua objectum extraordinarium atque liberum pro auditoribus omnium quatuor annorum Theologiae ut supra.

B) Wydział prawa i administracyi.

(Gdzie gmachu akademickiego nie oznaczono, rozumie się kolegium prawnicze).

I. Przedmioty obowiązkowe.

Pandekta z wyłączeniem prawa familijnego i spadkowego, codziennie od godziny 11—1 w Kolegium fizyczném w Sali N. I; c. k. Prof. p. z. Dr. Zoll.

Historija państwa i prawa niemieckiego, codziennie od godziny 10—11 w Kolegium minus; c. k. Prof. p. z. Dr. Girtler.

Historija państwa i prawa niemieckiego, codziennie od godziny 10—11 w Kolegium fizyczném; w Sali I; c. k. Prof. p. n. Dr. Bobrzyński.

Prawo kanoniczne (ciąg dalszy) w Poniedziałki, Środy i Piątki od godziny 9—10 w Kolegium minus; c. k. Prof. p. z. Dr. Heyzmann.

*) *Encyklopedyja prawa*, we Wtorki, Czwartki i Soboty od godziny 9—10 w Kolegium minus; Tenże.

*) *Filozofija prawa*, w Poniedziałki, Wtorki, Środy i Czwartki od godziny 8—9 rano w Sali II; c. k. Prof. p. z. Dr. Kasperek.

Nauka skarbowości, codziennie prócz Sobót od godziny 11—12 w Sali N. I; c. k. Prof. p. z. Dr. Dunajewski.

Nauka skarbowości, codziennie prócz Sobót od godziny 11—12 w Sali N. III; c. k. Prof. p. n. Dr. Bochenek.

Proces karny austrijacki, codziennie od godziny 10—11 w Sali N. I; c. k. Prof. p. z. Dr. Bojarski.

Prawo cywilne powszechne austrijackie, a mianowicie nauka o zobowiązaniach i prawo familijne, codziennie od godziny 12—1 w Sali N. I; c. k. Prof. p. z. Dr. Zatorski.

Prawo wekslowe, codziennie od godziny 11—12 w Sali N. II; c. k. Prof. p. z. Dr. Fierich.

Postępowanie sądowo-cywilne (ciąg dalszy), codziennie od godziny 12—1 i w Poniedziałki i Soboty od godziny 10—11 w Sali N. II; Tenże.

Statystyka monarchii austrijacko-węgierskiej, w Poniedziałki, Wtorki, Środy, i Czwartki od 5—6 w Sali I; c. k. Prof. p. z. Dr. Dunajewski.

*) U w a g a. Uczniom drugiego roku służy w półroczu letniém prawo wolnego wyboru pomiędzy filozofiją prawa a encyklopedyją prawa.

II. Przedmioty nadobowiązkowe.

- Prawo majątkowe dawne polskie*, codziennie oprócz Sobót od godziny 12—1 w Kolegium minus w Sali N. III; c. k. Prof. p. z. Dr. Burzyński.
- Szczegółowy wykład tych przedmiotów z prawa cywilnego francuzkiego, w których się to prawo od austryjckiego różni i właściwość swą uwydatnia*, we Wtorki, Środy i Czwartki od godziny 3—4 tamże, Tenże.
- Prawo konstytucyjne i administracyjne austryjckie*, w Poniedziałki, Wtorki i Środy od godziny 9—10 w Sali N. II; c. k. Prof. p. z. Dr. Kasperek.
- Psychiatria sądowa z przedstawieniem chorych w tutejszym zakładzie dla obłąkanych*, we Wtorki, Środy Czwartki i Piątki od godziny 8—9 rano; w Sali N. I; c. k. Prof. p. n. Dr. Blumenstok.
- Ustawodawstwo skarbowe austryjckie w zarysach*, w Poniedziałki i Środy od godziny 6—7 w Sali N. II; c. k. Prof. p. n. Dr. Bochenek.
- Historyja prawa polskiego*, we Wtorki, Środy, Czwartki i Piątki od godziny 8—9 rano w kolegium fizyczném w Sali N. I; c. k. Prof. p. n. Dr. Bobrzyński.
- Nauka rachunkowości rządowej, a mianowicie nauka o kontroli*, we Wtorki, Czwartki i Soboty od godziny 9—10 w Sali N. I; Docent prywatny Hankiewicz.
- O karze i środkach karnych*, w Poniedziałki i Czwartki od godziny 6—7 wieczorem w Sali N. III (bezpłatnie); prywatny Docent Dr. Rosenblatt.

III. Ćwiczenia seminaryjne.

- Ćwiczenia seminaryjne w procesie cywilnym*, w Soboty od godziny 6—7 wieczór w Sali N. II; c. k. Prof. p. z. Dr. Fierich.
- Seminaryjum w tych przedmiotach prawa polskiego prywatnego dawnego, które jeszcze są praktyczne*, w Soboty od godz. 11—12 w Kolegium minus; c. k. Prof. p. z. Dr. Burzyński.
- Ćwiczenia praktyczne w prawie i procesie karnym*, w jednej godzinie tygodniowo, później oznaczyć się mającój; c. k. Prof. p. z. Dr. Bojarski.
- Repetitorium i practicum z austryjckiego prawa prywatnego*, we Wtorki i Czwartki od godziny 4—5 w Sali N. I; c. k. Prof. p. z. Dr. Zatorski.

Czytanie i rozbiór dzieła Dra Knies'a pod tytułem: „Die politische Oekonomie vom Standpunkte der geschichtlichen Methode“, w Seminarjum ekonomiczném, we Wtorki od godziny 6—7; c. k. Prof. p. n. Dr. Bochenek.

Seminarjum z prauwa polskiego i niemieckiego, jedna godzina tygodniowo później oznaczyć się mająca; c. k. Prof. p. n. Dr. Bobrzyński.

C) Wydział lekarski.

Anatomija opisowa ludzka (Część II), mianowicie nauka o narządach zmysłowych, angiologija i neurologija, codziennie nie wyjmując Sobót od godz. 11—12 przed południem, w Zakładzie anatomicznym; c. k. Prof. p. z. Dr. Teichmann.

Fizyologija w połączeniu z Histologiją (ciąg dalszy i dokończenie), codziennie od godz. 12—1 z południa, w Zakładzie fizyologicznym; c. k. Prof. p. z. Dr. Piotrowski.

Historyja rozwoju zarodka (embryologija), we Środy i Piątki od godz. 10—11 przed południem, tamże; Tenże.

Ćwiczenia fizyologiczne, we Czwartki od godz. 9—11 przed południem, tamże; Tenże.

Ćwiczenia histologiczne, w Poniedziałki i Wtorki od godz. 9—10 $\frac{1}{2}$ rano, tamże; Tenże.

Teoryja mikroskopu i metody badania mikroskopowego, w Soboty od godz. 9—11, tamże; Tenże.

*** Pracownia dla ćwiczeń samodzielnych z chemii zoanalytycznej, codziennie w godzinach dowolnych, w Zakładzie chemii lekarskiej; c. k. Prof. p. z. Dr. Stopczański. (Czesne 10 Złr. 50 ct. w. a.).*

Chemija sądowa z odpowiedniami ćwiczeniami, w Piątki od godziny 3—4, i w Soboty od 2—4 po południu, tamże; Tenże.

Chemija lekarska, w Poniedziałki, Wtorki i Środy od godz. 3—4 po południu (dla uczniów, którzy zamierzają w przyszłym półroczu zimowym uczęszczać na ćwiczenia lekarsko-chemiczne), tamże; Tenże.

Ćwiczenia lekarsko-chemiczne dla obeznanych z chemiją rozbiorową, po poprzedniém zawiadomieniu (bezpłatnie), codziennie od godz. 9—1 przed, i od 3—7 po południu, tamże; Tenże.

Anatomija patologiczna (Część szczegółowa), codziennie od godz. 12—1 z południa, w Zakładzie patologiczno-anatomicznym; Zastępca Profesora Dr. Browicz.

- Ćwiczenia praktyczne w sekcjach patologicznych*, 3 razy w tygodniu od godz. 1—2 po południu, tamże; Tenże.
- Ćwiczenia w histologii patologicznej*, we Środy i Soboty od godz. 3—4½ po południu, tamże; Docent prywatny Dr. Browicz.
- Farmakognozya* trzy godziny tygodniowo w dniach i godzinach później oznaczyć się mających w sali farmakologiczno-mineralogicznej, c. k. Prof. p. n. Dr. Janczewski.
- Klinika lekarska z wykładem Patologii i Terapii szczegółowej*, codziennie od godz. 7—9 rano, w Zakładzie klinicznym; c. k. Prof. p. z. Dr. Korczyński.
- Ćwiczenia w badaniu fizycznem chorych*, w Soboty od godz. 8—9½ zrana, tamże; Tenże. (Czesne 5 Złr. 25 ct. w. a.).
- Diagnostyka lekarska, praktycznie na chorych w szpitalu Śgo Łazarza*, 4 godziny tygodniowo od 6—8 wieczór, w dniach później oznaczyć się mających; Docent prywatny Dr. Pareński.
- Klinika chirurgiczna, tudzież wykład szczegółowej Patologii i Terapii chirurgicznej*, codziennie od godz. 10—12 przed południem, w Zakładzie klinicznym; c. k. Prof. p. z. Dr. Bryk.
- Klinika chirurgiczna ruchoma (ambulatoryjum)*, codziennie od godz. 12—1 w południe (bezpłatnie) tamże; Tenże.
- Demonstracje z Anatomii chirurgicznej*, w Piątki i Soboty od godz. 1—2½, z południa, tamże; Tenże. (Czesne 6 Złr. 30 ct. w. a.).
- Wykłady o chorobach zębów, razem z ćwiczeniami w operacjach dentystrycznych*, w Niedziele od godz. 11—1 w południe, w Sali wykładowej Kliniki lekarskiej; Docent przyw. Dr. Goebel.
- Wykład systematyczny o chorobach oczu i leczeniu tychże (ciąg dalszy)*, codziennie od godz. 8—9 rano, w Zakładzie klinicznym; c. k. Prof. p. z. Dr. Rydel.
- Klinika chorób ocznych stała i ruchoma*, codziennie od godz. 9—10 rano, tamże; Tenże
- Klinika położnicza, tudzież Klinika chorób kobiet i noworodków w połączeniu z wykładem praktycznym*, codziennie od godziny 10—12 przed południem, w Zakładzie klinicznym; c. k. Prof. p. z. Dr. Madurowicz.
- Klinika chorób wenerycznych*, w Poniedziałki, Wtorki i Środy od godz. 2—3 po południu w Szpitalu Śgo Ducha; c. k. Prof. p. n. Dr. Rosner.
- Klinika chorób skórnych*, we Czwartki, Piątki i Soboty od godz. 2—3 po południu, tamże; Tenże.
- Klinika chorób dziecięcych*, codziennie od godz. 9—10 przed południem, w Szpitalu Śgo Ludwika; c. k. Prof. p. n. Dr. Jakubowski.

Szczegółowa Patologija i Terapija chorób układu nerwowego, na chorych w Szpitalu Śgo Łazarza, w Soboty od godz. 8—10 rano; Docent prywatny Dr. Domański.

Patologija i Terapija chorób umysłowych, w Szpitalu Śgo Ducha, trzy godziny tygodniowo, w dniach i godzinach później oznaczyć się mających; Docent prywatny Dr. Neusser.

*** Patologija i Terapija chorób umysłowych, dla lekarzy, chcących przystąpić do egzaminów rządowych, trzy godziny tygodniowo w dniach i godzinach później oznaczyć się mających, tamże; Tenże. (Czesne 15 zł. w. a.).*

Policija lekarska, codziennie od godz. 3—4 po południu w Sali wykładowej Kliniki okulistycznej; c. k. Prof. p. z. Dr. Janikowski.

Ćwiczenia w dochodzeniach sądowo-lekarskich na zwłokach, w Poniedziałki i Środy od godz. 4—5 po południu, w Zakładzie medycyny sądowej; Tenże.

Powtarzanie medycyny sądowej (bezpłatnie), raz na tydzień w godzinach później oznaczyć się mających, w Sali wykładowej Kliniki okulistycznej; Tenże.

Policija weterynarska z nauką o zarazach zwierząt, w połączeniu z praktycznymi demonstracyjami w miarę zdarzającej się sposobności (bezpłatnie) 4 godziny tygodniowo później oznaczyć się mających; Docent prywatny Dr. Ras p.

Historija medycyny, w Soboty od godz. 3¹/₂—5 po południu, w Niedziele od godz. 11—12¹/₂ przed południem, w Sali wykładowej Kliniki okulistycznej; c. k. Prof. p. n. Dr. Oettinger.

U w a g i: 1) Wykłady w tym Wydziale wyrazem „codziennie“ oznaczone, odbywać się będą w każdym dniu powszednim tygodnia, wyjąwszy Sobót.

2) Docent prywatny Dr. Grabowski w tém półroczu wykładać nie będzie.

D) Wydział filozoficzny.

Filozofija i pedagogija.

Logika wraz z nauką o metodzie i teoryją poznawania (kurs II), we Czwartki i Piątki od godz. 7—8 rano, (bezpłatnie dla tych panów, którzy byli zapisani na kurs I); Docent prywatny Dr. Straszewski.

Historija filozofii w wiekach średnich od epoki Karola W. we Wtorki Środy, Czwartki i Piątki od godz. 6—7 wieczorem; Tenże.

Ćwiczenia w konwersatoryjum pedagogiczno-dydaktyczném, (bezpłatnie) 2 godziny, w godzinach później oznaczyć się mających; Tenże.

Ćwiczenia pedagogiczne w zakresie pism Pestalozzowego, w Soboty od godz. 5—7; (publicum) Docent pryw. Dr. T. Ziemia.

Wykład psychologii, w Poniedziałki, Wtorki i Środy od 8—9 rano; Docent pryw.
Dr. Daisenberga.

Zarys historii filozofii greckiej, we Czwartki, Piątki i Soboty od godz. 8—9 rano;
Tenże.

Nauki matematyczne.

Geometryja analityczna trzechwymiarowa, w Poniedziałki i Środy od godz. 9—11,
w Piątki od 10—11; c. k. Prof. p. z. Dr. Mertens.

Seminaryjum matematyczne, we Wtorki i Czwartki od 9—11; Tenże.

Zastosowanie rachunku integralnego do geometrii, w Poniedziałki, Wtorki i Soboty od
godz. 11—12; c. k. Prof. p. z. Dr. Karliński.

Teoryja refrakcyi astronomicznej, w Poniedziałki, Wtorki i Soboty od godz. 12—1;
Tenże.

Ćwiczenia w Seminaryjum matematycznym, we Środy i Piątki od 11—1; Tenże.

Kinematyka, w Poniedziałki, Środy i Piątki od godz. 8—9; c. k. Prof. p. n. Dr.
Edw. Skiba.

Teoryja mechaniczna ciepła, we Wtorki i Czwartki od godz. 8—9 rano, (ciąg dalszy);
Tenże.

Nauki przyrodnicze.

O magnetyzmie, 5 godzin, t. j. codzien prócz Sobót od godz. 4—5; c. k. Prof. p. z.
Dr. Kuczyński,

Ćwiczenia praktyczne w doświadczeniach fizycznych dla kandydatów stanu nauczycielskiego
(magnetyzm, galwanizm, elektro-magnetyzm), we Środy od godz. 5—6, w Soboty
od 4—6; Tenże.

Fizyka doświadczalna dla słuchaczy Wydziału lekarskiego, (kurs II: galwanizm, elek-
trodynamika, elektromagnetyzm, optyka i nauka o cieple), 5 godzin tygodniowo
codzien prócz Sobót od godz. 10—11; Tenże.

Chemija organiczna, w Poniedziałki, Wtorki, Środy, Czwartki i Piątki od godz. 9—10
rano; c. k. Prof. p. z. Dr. Czyrniański.

Ćwiczenia w rozbiorach chemicznych, dla medyków w Piątki i Soboty od godz. 3—6
po południu; Tenże.

** *Ćwiczenia w pracowni chemicznej*, codziennie w godzinach dowolnych. (Czesne 10 Złr.
50 kr. w. a.); Tenże.

Analiza spektralna w połączeniu z ćwiczeniami praktycznymi, we Wtorki od godz. 5—6,

i we Czwartki od 5—7; c. k. Prof. Dr. p. n. Olszewski.

Chemija analityczna jakościowa, w Soboty od godz. 10—12 (dla lekarzy) bezpłatnie.
Tenże.

Mineralogija dla medyków, codziennie prócz Soboty od godz. 8—9; c. k. Prof. p. z.
Dr. Alth.

Ćwiczenia mineralogiczne, 1 godz. w Sobotę od godz. 12—1; Tenże.

Botanika lekarska, dla lekarzy i aptekarzy, w Poniedziałki, Wtorki i Środy od godz.
4—5; c. k. Prof. p. z. Dr. Czerwiakowski.

Botanika opisowa, we Czwartki i Piątki od godz. 4—5; Tenże.

Fizjologija odżywiania roślin, w Poniedziałki, Wtorki i Środy od godz. 5—6; c. k.
Prof. p. n. Dr. Janczewski.

Zapłodnienie roślin, we Czwartki i Piątki od godz. 5—6; Tenże.

Ćwiczenia w anatomii roślin, w Soboty od godz. 9—1; Tenże.

Systematyka roślin zarodnikowych, 2 godz. tygodniowo; Docent pryw. Dr. Rosta-
fiński.

Zoologija systematyczna w zastosowaniu do potrzeb farmaceutów, od godz. 11—12 w Po-
niedziałki, Wtorki, Środy, Czwartki i Piątki; c. k. Prof. p. z. Dr. Nowicki.

Ćwiczenia praktyczne z Zoologii, (publicum) we Czwartki od godz. 12—1; Tenże.

Geografija monarchii austryjacko-węgierskiej, we Wtorki, Środy, Piątki i Soboty od
godz. 11—12; c. k. Prof. p. n. Dr. Czerny.

Relatoryjum geograficzne z dziedziny najnowszych podróży odkrywczych, we Czwartki od
godz. 11—12 (bezpłatnie); Tenże.

Historija i nauki pomocnicze.

Wojna 30-letnia, we Wtorki, Czwartki i Soboty od godz. 9—10; c. k. Prof. p. n.
Dr. Zakrzewski.

Dzieje ludów aryjskich w Azji starożytnej, publicum we Środy i Piątki od godz.
9—10; Tenże.

Ćwiczenia praktyczne w Seminarjum historycznym (oddz. hist. powsz.), w Poniedziałki
od godz. 9—11; Tenże.

Przegląd historyi kolonizacji polskiej na Rusiach i Litwie, we Czwartki i Piątki po po-
łudniu od godz. 4—5; c. k. Prof. p. z. Dr. Szujski.

Ruch polityczno-religijny stanu rycerskiego w Polsce wieku XVI, we Czwartki, Piątki i
Soboty od godz. 3—4; Tenże.

Epoka wielkich soborów XV wieku, we Wtorki, Środy i Czwartki od godz. 8—9; c. k.
Prof. p. n. Dr. Smolka.

Dziejopisarstwo polskie wieków średnich, w Piątki i Soboty od godz. 8—9; Tenże.

Wykład głównych zasad paleografii i dyplomatyki połączony z ćwiczeniami praktycznymi, we Czwartki od godz. 3—5 (publicum); Tenże.

Ćwiczenia w krytyce i konstrukcyi historycznej (w Seminaryjum histor., oddz. hist. austr.), w Soboty od godz. 6—8; Tenże

O zabytkach z okresów przedhistorycznych, w Poniedziałki, Wtorki i Środy od godz. 11—12; c. k. Prof. p. z. Dr. Łepkowski.

O pomnikach krakowskich, w Poniedziałki i Wtorki od godz. 5—6; Tenże.

Gabinet Archeologiczny uniwersytecki otwarty dla Panów Słuchaczy codziennie (oprócz Niedziel, świąt i feryj) od 12—1 godz.

Filologija starożytna.

Etnologija italska, codzien prócz Soboty od godz. 10—11; c. k. Prof. p. z. Dr. Brandowski.

Historyja literatury greckiej, (ciąg dalszy) codzien prócz Soboty od godz. 9—10; c. k. Prof. p. n. Iskrzycki.

Rozbiór hermeneutyczno - krytyczny XIX księgi Iliady, w Poniedziałki i Czwartki od godz. 8—9 w Seminaryjum filologiczném (bezpłatnie); Tenże.

Rozbiór hermeneutyczno - krytyczny Sallustiusa de bello Jugurthino, we Środy i Soboty, od godz. 8—9 w Seminaryjum filologiczném (bezpłatnie); Tenże.

Ćwiczenia gramatyczne i metryczne w zakresie greczyzny, we Wtorki i Piątki od godz. 8—9 w proseminaryjum filologiczném (bezpłatnie); Tenże.

Ćwiczenia stylistyczne i metryczne w zakresie łaciny, w Poniedziałki i Środy od godz. 7—8 w proseminaryjum filologiczném (bezpłatnie); Tenże.

Objaśnienie Cyceronowego pisma Orator z stósownym zwięzłym wstępem, we Wtorki, Czwartki i Soboty od godz. 11—12; Docent pryw. Dr. Kruczkiewicz.

O słowie w języku starosłowiańskim, w Poniedziałki i Środy od godz. 11—12; c. k. Prof. p. n. Dr. Malinowski.

O istocie i rozwoju języków słowiańskich, we Wtorki i Czwartki od godz. 11—12; Tenże.

Rozbiór wybranych ustępów z kodeksu Ostromira, w Piątki od godziny 11—12; Tenże.

Historyja rzymskiej Satyry, w godzinach później oznaczyć się mających; Docent pryw. Dr. Morawski.

Historyja literatury.

Neuere deutsche Literatur-Geschichte: Schillers literarische Wirksamkeit, we Wtorki, Czwartki i Soboty od godz. 5—6; c. k. Prof. p. z. Dr. Bratranek.

Deutsche Stillehre (für die H. H. Lehramtskandidaten), we Środy i Piątki od godz. 5—6 wieczór; Tenże.

Kochanowski i jego następcy, (bezpłatnie) w Poniedziałki i Środy od godz. 3—4; c. k. Prof. p. n. Dr. Tarnowski.

Historyja poezyi polskiej od r. 1830, (ciąg dalszy,) w Poniedziałki, Wtorki i Środy od godz. 4—5; Tenże.

Konwersatoryjum literackie, 1 godzina; Tenże.

U w a g i: 1) Docent pryw. Dr. Sokołowski w tém półroczu wykładów odbywać nie będzie.

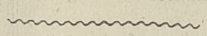
WYKAZ

Gabinetów i Instytutów c. k. Uniwersytetu Krakowskiego.

- 1) *Biblioteka* pod kierunkiem i dozorem Bibliotekarza Karola Estreichera, w Kolegium Jagiellońskim Nr. 194 przy ul. św. Anny, otwartą bywa na użytek publiczny codziennie od godziny 9—1.
- 2) *Gabinet mineralogiczny* pod kierunkiem i dozorem Profesora Dra Altha, w Kolegium fizyczném Nr. 193 przy ulicy św. Anny.
- 3) *Gabinet zoologiczny*, pod kierunkiem i dozorem Profesora Dra Nowickiego, tamże.
- 4) *Gabinet fizyczny* pod kierunkiem i dozorem Profesora Dra Kuczyńskiego tamże.
- 5) *Gabinet i Pracownia chemiczna* pod kierunkiem i dozorem Profesora Dra Czynnianńskiego, w Kolegium chemicznem Nr. 192 przy Plantacyach.
- 6) *Gabinet archeologiczny* pod kierunkiem i dozorem Profesora Dra Łepkowskiego w Kolegium Jagiellońskim Nr. 194 przy ul. św. Anny.
- 7) *Gabinet farmakognostyczny* pod kierunkiem i dozorem Profesora Dra Janczewskiego w Kolegium fizyczném.
- 8) *Obserwatoryum astronomiczne* pod kierunkiem i dozorem Profesora i Dyrektora Dra Karlińskiego znajduje się w Ogrodzie botanicznym na przedmieściu Wesoła Nr. 52.
- 9) *Ogród botaniczny* pod kierunkiem i dozorem profesora i Dyrektora Dra Czerwiakowskiego, tamże.
- 10) *Seminaryum historyczne* pod kierunkiem Profesorów Dra Zakrzewskiego, i Dra Smolki, filologiczne zaś pod kierunkiem Profesorów Dra Brandowskiego i Iskrzyckiego. — Warunki, pod którymi przyjmuje się uczniów do tych Seminaryów, oznaczone są w statutach właściwych.
- 11) *Seminaryum matematyczne* pod kierunkiem Profesorów Dra Karlińskiego i Dra Mertensa. — Warunki, pod którymi przyjmuje się uczniów do tego Seminaryum, oznaczone są w statutach właściwych.
- 12) *Gabinet i Prosektoryum anatomiczne* pod kierunkiem i dozorem Profesora Dra Teichmanna, w Zakładzie anatomicznym na przedmieściu Wesoła Nr. 29.
- 13) *Gabinet i Prosektoryum patologiczno-anatomiczne* pod kierunkiem i dozorem Doc. Dra Browicza w Zakładzie anatomii patologicznej na przedmieściu Wesoła Nr. 29.

- 14) *Gabinet anatomiczno-chirurgiczny* pod kierunkiem i dozorem Profesora i Dyrektora Dra Bryka, w Gmachu klinicznym na przedmieściu Wesoła Nr. 47.
- 15) *Klinika chirurgiczna* pod kierunkiem i dozorem Tegoż, w tymże gmachu.
- 16) *Klinika lekarska* pod kierunkiem i dozorem Profesora Dra Korczyńskiego tamże.
- 17) *Klinika okulistyczna* pod kierunkiem i dozorem Profesora Dra Rydla, tamże.
- 18) *Klinika położnicza* jako też *Klinika chorób dzieci i kobiet* pod kierunkiem i dozorem Profesora Dra Madurowicza, tamże.
- 19) *Klinika chorób wenerycznych* pod kierunkiem i dozorem Profesora i Dyrektora Dra Rosnera, w Szpitalu św. Ducha.
- 20) *Gabinet fizyologiczny* pod kierunkiem i dozorem Profesora Dra Piotrowskiego w Zakładzie fizyologicznym przy ulicy św. Anny Nr. 193.
- 21) *Gabinet weterynaryj* pod kierunkiem i dozorem Docenta Dra Raspa, w Kolegium fizyczném Nr. 193 przy ulicy św. Anny.
- 22) *Zakład patologiczno-chemiczny* pod kierunkiem i dozorem Profesora Dra Stopczńskiego, w Zakładzie Chemii patologicznej na przedmieściu Wesoła Nr. 29.
- 23) *Zakład medycyny sądowej* pod kierunkiem Profesora Dra Janikowskiego w Zakładzie klinicznym.
- 24) *Muzeum anatomii porównawczej* pod kierunkiem Profesora Dra Teichmanna Ulica św. Anny w Gmachu fizycznym Nr. 195.

U W A G A. Uczniowie mogą z wyżej wymienionych gabinetów i Instytutów wedle potrzeby codziennie korzystać; inne zaś osoby chcące takowe zwiedzić, winny się udać w tym względzie do właściwego Przełożonego.



WYKAZ

odczytów wedle godzin.

Go- dziny	W y d z i a ł			
	teologiczny	prawniczy	lekarski	filozoficzny
7—8				Cwiczenia stylistyczne i metryczne w zakresie łaciny 2 g. Prof. <i>Iskrzycki</i> . Logika kurs II. 2 g. Doc. Dr. <i>Straszewski</i> .
7—9			Klinika lekarska 10 g. Prof. Dr. <i>Korczyński</i> .	
8—9	Theologia moralis 5 h. Prof. Suppl. <i>Gołaszewski</i> .	Filozofia prawa 4 g. Prof. Dr. <i>Kasperek</i> . Psychiatria sądowa 4 g. Prof. Dr. <i>Blumenstok</i> . Historia prawa polskiego 4 g. Prof. Dr. <i>Bobrzyński</i> .	Wykład systematyczny o chorobach oczu 5 g. Prof. Dr. <i>Rydel</i> .	Wykład psychologii 3 g. Docent Dr. <i>Daisenbergl</i> . Zarys historii filozofii greckiej 3 g. <i>Tenże</i> . Kinematyka 3 g. Prof. Dr. <i>Skiba</i> . Teoria mechaniczna ciepła 2 g. <i>Tenże</i> . Epoka wielkich soborów 15 wieku 3 g. Prof. Dr. <i>Smolka</i> . Dziejopisarstwo polskie wieków średnich 2 g. <i>Tenże</i> . Rozbiór 19 księgi Iliady 2 g. Prof. <i>Iskrzycki</i> . Rozbiór Sallustiusa de bello Jugurthino 2 g. <i>Tenże</i> .

W y d z i a ł

Go- dziny	W y d z i a ł			
	teologiczny	prawniczy	lekarski	filozoficzny
8-9				Cwiczenia gramatyczne i metryczne w zakresie greczyzny 2 g. <i>Tenże</i> . Mineralogia 5 g. Prof. Dr. <i>Alth.</i>
8-9½			Cwiczenia w badaniu fizyczném chorých 1½ g. Prof. Dr. <i>Korczyński</i> .	
8-10			Szczegółowa Patologia i terapia chorób układu nerwowego 2 g. Docent Dr. <i>Domański</i> .	
9-10	Dogmatica generalis 5 h. Prof. Dr. <i>Czerlunczakiewicz</i> . Historia ecclesiastica 5 h. Prof. Dr. <i>Pelczar</i> . Introductio in Libros SS. N. F. 3 h. Prof. Suppl. Dr. <i>Krzysiak</i> . Interpretatio Evangelii S. Mathaei ad textum Versionis Vulgatae 2 h, <i>Idem</i> .	Prawo kanoniczne 3 g. Prof. Dr. <i>Heyzmann</i> . Encyklopedia prawa 3 g. <i>Tenże</i> . Prawo konstytucyjne i administracyjne austr. 3 g. Prof. Dr. <i>Kasparek</i> . Nauka rachunkowości rządowej 3 g. Docent <i>Hankiewicz</i> .	Klinika chorób ocznych 5 g. Prof. Dr. <i>Rydel</i> . Klinika chorób dziecięcych 5 g. Prof. Dr. <i>Jakubowski</i> .	Chemia organiczna 5 g. Prof. Dr. <i>Czyrniański</i> . Wojna 30-letnia 3 g. Prof. Dr. <i>Zakrzewski</i> . Dzieje ludów aryjskich w Azji starożytnej 2 g. <i>Tenże</i> . Historia literatury greckiej 5 g. Prof. <i>Iskrzycki</i> .
9-10½			Cwiczenia histologiczne 3 g. Prof. Dr. <i>Piotrowski</i> .	
9-11			Cwiczenia fizjologiczne 2 g. Prof. Dr. <i>Piotrowski</i> . Teoria mikroskopu i metody badania mikroskopowego 2 g. <i>Tenże</i> .	Cwiczenia praktyczne w seminaryum hist. 2 g. Prof. <i>Zakrzewski</i> . Seminaryum matematyczne 4 g. Prof. Dr. <i>Mertens</i> . Geometria analityczna 3 wymiarowa 4 g. <i>Tenże</i> .

Bibl. Jag.

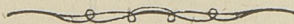
Go- dziny	W y d z i a ł			
	teologiczny	prawniczy	lekarski	filozoficzny
9—1			Ćwiczenia lekarsko-chemiczne 4 g. Prof. Dr. <i>Stopczkański</i> .	Ćwiczenia w anatomii roślin 4 g. Prof. Dr. <i>Janczewski</i> .
10—11	Dogmatica specialis 5 h. Prof. Dr. <i>Czerlunczakiewicz</i> . Jus canonicum 5 h. Prof. Dr. <i>Pelczar</i> . Introductio in Libros SS. N. F. 3 h. Prof. Dr. <i>Drożdżewicz</i> . Exegesis e Vulgata latina 2 h. <i>Idem</i> .	Historia państwa i prawa niemieckiego 6 g. Prof. Dr. <i>Girtler</i> . Historia państwa i prawa niemieckiego 6 g. Prof. Dr. <i>Bobrzyński</i> . Proces karny austriacki 6 g. Prof. Dr. <i>Bojarski</i> . Postępowanie sądowo cywilne 2 g. Prof. Dr. <i>Fierich</i> .	Historia rozwoju zarodka 2 g. Prof. Dr. <i>Piotrowski</i> .	Geometria analityczna trzech wymiarowa 1 g. Prof. Dr. <i>Mertens</i> . Etnologia italska 5 g. Prof. Dr. <i>Brandowski</i> . Fizyka doświadczalna 5 g. Prof. Dr. <i>Kuczyński</i> .
10—12			Klinika chirurgiczna 10 g. Prof. Dr. <i>Bryk</i> . Klinika położnica 10 g. Prof. Dr. <i>Madurowicz</i> .	Chemia analityczna jakościowa 2 g. Prof. Dr. <i>Olszewski</i> .
11—12	Teologia pasterska z liturgią pastoralną 5 g. Prof. <i>Krukowski</i> . Pro Exercitio e lingua syriaca 2 h. Prof. Dr. <i>Drożdżewicz</i> . Patrologia et patristica 1 h. <i>Idem</i> . Catechesis et Methodica, 2 g. Nanczytel <i>Cholewiński</i> .	Nauka skarbowości 5 g. Prof. Dr. <i>Dunajewski</i> . Nauka skarbowości 5 g. Prof. Dr. <i>Bochenek</i> . Prawo wekslowe 6 g. Prof. Dr. <i>Fierich</i> . Seminaryum w tych przedmiotach prawa polskiego prywatnego dawnego, które jeszcze są praktyczne 1 g. Prof. Dr. <i>Burzyński</i> .	Anatomia opisowa ludzka 6 g. Prof. Dr. <i>Teichmann</i> .	Zastosowania rachunku integralnego do geometrii 3 g. Prof. Dr. <i>Karliński</i> . Zoologia systematyczna 5 g. Prof. Dr. <i>Nowicki</i> . Geografia monarchii austr. węgierskiej 4 g. Prof. Dr. <i>Czerny</i> . Relatorium geograficzne 1 g. <i>Tenże</i> . O słowie w języku starosłowiańskim 2 g. Prof. Dr. <i>Malinowski</i> .

Go- dziny	W y d z i a ł			
	teologiczny	prawniczy	lekarski	filozoficzny
11—12				O istocie i rozwoju języków słowiańskich 2 g. <i>Tenże.</i> Rozbiór wybranych ustępów z kodeksu Ostromira 1 g. <i>Tenże.</i> O zabytkach z okresów przed historycznych 3 g. Prof. Dr. <i>Łepkowski.</i> Objaśnienie Cyceronowego pisma Orator 3 g. Doc. Dr. <i>Kruczkiewicz.</i>
11—12½			Historia medycyny 1½ g. Prof. Dr. <i>Oettinger.</i>	
11—1		Pandekta 12 g. Prof. Dr. <i>Zoll.</i>	Wykłady o chorobach zębów razem z ćwiczeniami w operacjach dentystycznych 2 g. Docent Dr. <i>Goebel.</i>	Ćwiczenia w seminarium matematycznym 4 g. Prof. Dr. <i>Karliński.</i>
12—1		Prawo cywilne powszechne austr. 6 g. Prof. Dr. <i>Zatorski.</i> Postępowanie sądowo-cywilne 6 g. Prof. Dr. <i>Fierich.</i> Prawo majątkowe dawne polskie 5 g. Prof. Dr. <i>Burzyński.</i>	Fizjologia w połączeniu z histologią 5 g. Prof. Dr. <i>Piotrowski.</i> Anatomia patologiczna 5 g. zastępca Prof. Dr. <i>Browicz.</i> Klinika chirurgiczna ruchoma 5 g. Prof. Dr. <i>Bryk.</i>	Teoria refrakcyi astro-nomicznej 3 g. Prof. Dr. <i>Karliński.</i> Ćwiczenia praktyczne w zakresie zoologii 1 g. Prof. Dr. <i>Nowichi.</i> Ćwiczenia mineralogiczne 1 g. Prof. Dr. <i>Alth.</i>
1—2			Ćwiczenia praktyczne w sekcjach patologicznych 3 g. zastępca Prof. Dr. <i>Browicz.</i>	
1—2½			Demonstracye z anatomii chirurgicznej 3 g. Prof. Dr. <i>Bryk.</i>	

Go- dziny	W y d z i a ł			
	teologiczny	prawniczy	lekarski	filozoficzny
2—3	Theologia moralis 4 h. Proff. Suppl. <i>Gołtaszewski</i> . Exegesis e textu hebr. libri Exodus et Habacuc prophetae 2 h. Prof. Dr. <i>Droździewicz</i> .		Klinika chorób wenerycznych 3 g. Prof. Dr. <i>Rosner</i> . Klinika chorób skórnych 3 g. <i>Tenże</i> .	
2—4			Chemia sądowa z odpowiedniami ćwiczeniami 2 g. Prof. Dr. <i>Stopczański</i> .	
3—4	Teologia pasterska z liturgiką pastoralną 4 g. Prof. <i>Krukowski</i> . Historia ecclesiastica 4 h. Proff. Dr. <i>Pelczar</i> . Interpretatio Evangelii S. Mathaei ad textum Versionis Vulgatae 1 h. Proff. Suppl. Dr. <i>Krzysiak</i> . Exegesis Epistolae ad Hebraeos e textu graeco 3 h. <i>Idem</i> .	Szczegółowy wykład tych przedmiotów z prawa cywilnego francuzkiego, w których się to prawo od austriackiego różni 3 g. Prof. Dr. <i>Burzyński</i> .	Chemia sądowa z odpowiedniami ćwiczeniami 1 g. Prof. Dr. <i>Stopczański</i> . Chemia lekarska 3 g. <i>Tenże</i> . Policja lekarska 5 g. Prof. Dr. <i>Janikowski</i> .	Ruch polityczno-religijny stanu rycerskiego w Polsce 16 wieku 3 g. Prof. Dr. <i>Szujski</i> . <i>Kochanowski</i> i jego następcy 2 g. Prof. Dr. hr. <i>Tarnowski</i> .
3—4½			Ćwiczenia w histologii patologicznej 3 g. Docent Dr. <i>Browicz</i> .	
3—5				Paleografia i dyplomatyka 2 g. Prof. Dr. <i>Smolka</i> .
3½—5			Historia medycyny 1½ g. Prof. Dr. <i>Oettin, er.</i>	

Go- dziny	W y d z i a ł			
	teologiczny	prawniczy	lekarski	filozoficzny
3—6				Cwiczenia w rozbiórach chemicznych 6 g. Prof. Dr. <i>Czyrniański</i>
3—7			Cwiczenia lekarsko-chemiczne 4 g. Prof. Dr. <i>Stopczanski.</i>	
4—5	Dogmatica specialis 4 h. Prof. Dr. <i>Czerlunczakiewicz.</i> Catechesis et Methodica, 3 g. Nauczyciel <i>Cholewiński.</i>	Repetitorium i practicum z austriackiego prawa prywatnego 2 g. Prof. Dr. <i>Zatorski.</i>	Ćwiczenia w docho- dzeniach sądowo- lekarskich 2 g. Prof. Dr. <i>Janikow- ski.</i>	Historia poezji polskiej od r. 1830, 3 g. Prof. Dr. hr. <i>Turnowski.</i> O magnetyzmie 5 g. Prof. Dr. <i>Kuczyński.</i> Przegląd historii kolonizacji polskiej na Rusiach i Litwie 2 g. Prof. Dr. <i>Szujski.</i> Botanika lekarska 3 g. Prof. Dr. <i>Czerwiakowski.</i> Botanika opisowa 2 g. <i>Tenże.</i>
4—6				Ćwiczenia praktyczne w doświadczeniach fizycznych 2 g. Prof. Dr. <i>Kuczyński.</i>
5—6		Statystyka austriacka 4 g. Prof. Dr. <i>Dunajewski.</i>		Analiza spektralna 1 g. Prof. Dr. <i>Olszewski.</i> Fizjologia odżywiania roślin 3 g. Prof. Dr. <i>Janczewski.</i> Zapłodnienie roślin 2 g. <i>Tenże.</i> Nenere deutsche Literaturgeschichte 3 g. Prof. Dr. <i>Bratranek.</i> Deutsche Stillehre 2 g. <i>Derselbe.</i>

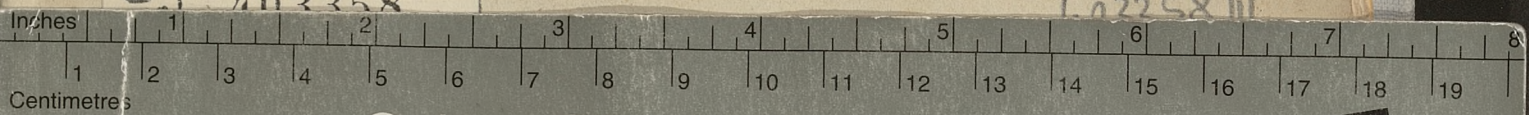
Go- dziny	W y d z i a ł			
	teologiczny	prawniczy	lekarski	filozoficzny
5—6				Ćwiczenia praktyczne w doświadczeniach fizycznych 1 g. Prof. Dr. <i>Kuczyński</i> . O pomnikach w Krakowie 2 g. Prof. Dr. <i>Lepkowski</i> .
5—7				Analiza spektralna 2 g. Prof. Dr. <i>Olszewski</i> . Ćwiczenia pedagogiczne 2 g. Docent Dr. <i>Ziemba</i> .
6—7		Ustawodawstwo skarbowe austr. 2 g. Prof. Dr. <i>Bochenek</i> . O karze i środkach karnych 2 g. Docent Dr. <i>Rosenblatt</i> . Ćwiczenia seminaryjne w procesie cywilnym 1 g. Prof. Dr. <i>Fierich</i> . Czytanie i rozbiór dzieła Dr. Kniesa 1 g. Prof. Dr. <i>Bochenek</i> .		Historia filozofii w wiekach średnich od epoki Karola Wielkiego 4 g. Docent Dr. <i>Straszewski</i> .
6—8			Dyagnostyka lekarska 4 g. Docent Dr. <i>Pareński</i> .	Ćwiczenia w krytyce i konstrukcji historycznej (seminar. histor.) 2 g. Prof. Dr. <i>Smolka</i> .



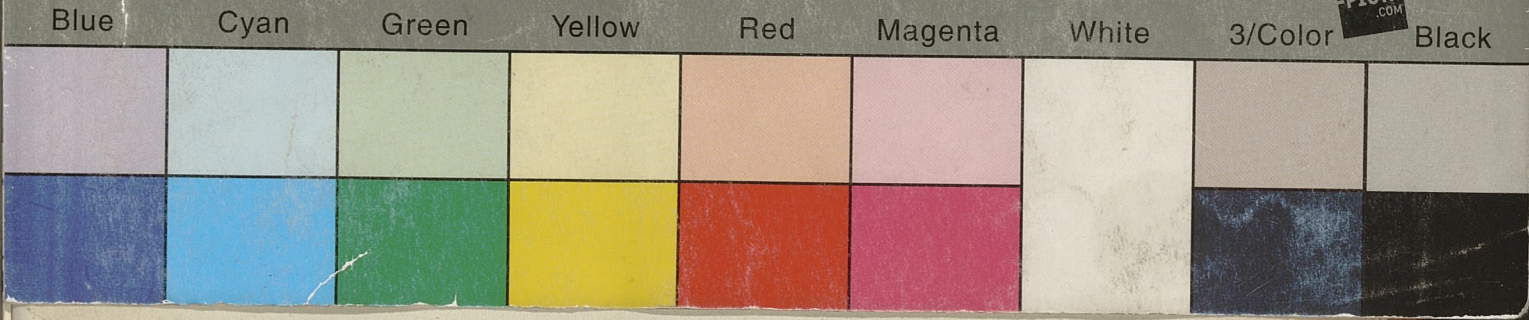


403358

L. 02258 III



Colour Chart #13

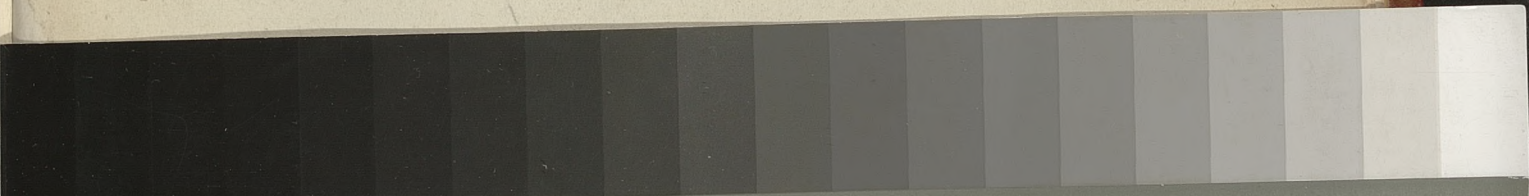


UNIWERSYTECIE JAGIELLOŃSKIM

W KRAKOWIE

W PÓLROCZU LETNIÉM

roku szkolnego 1877/8.



A 1 2 3 4 5 6 M 8 9 10 11 12 13 14 15 B 17 18 19

