

8
ORDO
DIVINI OFFICII

AD USUM

FRATRUM ORDINIS S. P.

AUGUSTINI

PROVINCIAE POLONAE

pro anno Domini MDCCCXLVII.

1558. etiam
post Bissextilem 3io.

EX MANDATO

A. R. P. THEODORI ZAŁUSKI S. T. B.

EJUSDEM PROVINCIAE

PRIORIS PROVINCIALIS

EDITUS AC PROPOSITUS.

fr. Nicolaus Surnoga m.p.

VARSAVIAE

TYPIS SCHOLARUM PIARUM.

766246

*Wolno drukować, z warunkiem złożenia
w Komitecie Cenzury, po wydrukowaniu pra-
wem przepisanej liczby exemplarzy.*

w Warszawie dnia $\frac{12}{24}$ Listopada 1846 r.

Cenzor

NIEZABITOWSKI.

TABULA TEMPORARIA.

Aureus Numerus	V.
Epacta	XIV.
Cyclus solaris	VIII.
Indictio Romana	V.
Litera Dominicalis	C.
Litera Martyrologii	p. parv.
Pontificatus SS. D. N. Pii IX. a die 16 Junii incipit annus 2. natus est 1792 die 13 Maji.	

FESTA MOBILIA.

Dom. Sept.	31 Jan.
Dies Cinerum	17 Febr.
Pascha	4 April.
Ascensio	13 Maji.
Pentecostes	23 Maij.
Corpus Christi	3 Junii.
Dom. post Pentec.	26.
Dominica I. Adventus	28 Novembr.
Festivitas Consolationis B.V.M.	29 August.

QUATUOR ANNI TEMPORA.

Post Cineres	24, 26, 27, Februar.
Post Pentecosten	26, 28, 29. Maji.
Post Exalt. S. Crucis	15, 17, 18. Septembris.
Post Festum S. Luciae	15, 17, 18. Decembris.

JANUARIUS Dierum XXXI.

- † 1 A. 6. CIRCUM. D. N. J. C. et oct. Nat.
dx 2 Cl. r. n.— In Ves. c. seq: *Orat. pp.*
- 2 R. Sab. Oct. S. Steph. dx. c. 8varum: Cr. P.
N. sola.— Ves. a cap. de seq: c. p: et 8:
- † 3 A. Dom. *vacat.* Oct. S. Joan. Ap. dx. c.
8. Cr. Pr. Ap.— In Ves. c. seq.
- 4 R. 2. Oct. SS. Innoc: Mm: dx. *Te Deum*
dic. Gl. P. N. s. In Ves. c. seq. et S. Tele-
spher. P. M.
- 5 A. 3. Vigil. Ep. *sine jej.* de ea sdx. c. Sti.
Gl. P. N. sol. — Vesp. de seq. c. null. —
Bened. Mens. pp. Miss. Vot. et de Req.
prohib. per tot. oct. seq.
- † 6 A. 4. EPIPH. DOM. dx 1 Cl. cum Oct.
privil. A. G. r. n.— Ves. not.
- 7 A. 5. De 2 die infr. Oct. sdx. r. n.— Ves.
not.
- 8 A. 6. De 3 die infr. Oct. sdx. r. n.— Ves.
not-
- 9 A. Sab. de 4 die infr. oct. sdx.— Ves. not.
in loco pp.
- † 10 A. Dom. 1 p. Ep. et infr. oct. ejusd. sdx.
c. 8. r. n. Ves. not. c. 8. et S. Hygini P. M.

Thunier Manir 3.

Pawotory i wiskionice - 1.

Wfagrie obroki - 2.

W Gyangyesiu - 4.

Do b'aly - 10.

To parobek - 1.

caro - na rok - 1.

W Perie obroki

keperanyja woru - 2.

Carobek wienic: A. S. & M. —————

Officium Vegetationis hie

de Materia Transylvanica

Silvan Gaitatorum

Magrabia fl. l. M. 1^{um}

Labellam commutari $\frac{3}{4}$
in Subica penes Agram
et Vrapinam, hinc do
bene.

- 11 A. 2. De 5 die infr: oct. sdx- c. S. r. n.
— Ves. not.
- 12 A. 3. De 6 die infr. Oct. sdx. r. n.— Ves.
de oct. dx maj.
- 13 A. 4. Oct. Ep. dx maj. r. n.— In Ves. c.
seq; et S. Felic. M.— *Ben. Mens. com.*
Leguntur Decreta de largitione munerum.
- 14 A. 5. S. Hilar. E. C. sdx. c. S. r. n. *Suffr.*
In Mis. 2 Or. S. 3 A cunc.— Ves. de seq.
c. p. et S. Mauri Ab.
- 15 A. 6. S. Pauli I Erem. dx. c. S. r. n.—
In Ves. com; seq.
- 16 R. Sab. S. Marcell. P. M. sdx. r. n. *Suffr.*
Ves. de seq. c. p. et Dom.
- † 17 A. Dom. II. p. Ep. SS. Nom. JESU
dx 2 Cl. c. Dom. Cr. P. Nat. sol.— In Ves.
c. seq. S. Paul. Dom. et Sae Prisc. V. M.
- 18 A. 2. Cathedr. S. Petri Rom. dx maj. r. n.
Cr. P. Ap. In Ves. c. Sti. seq. et SS. Marii
etc. Mm.
- 19 A. 3. S. Fulg. E. C. dx. c. SS. Mm. r. n.
Ves. a c. de seq. c. p.
- 20 R. 4. SS. Fab. et Seb. Mm. dx. r. n.—
Ves. a c. de seq. c. p.
- 21 R. 5. S. Agnet. V. M. dx. r. n. In Ves. c.
seq.
- 22 R. 6. SS. Vinc. et Anast. Mm. sdx. *Suffr.*

- r. n.— Ves. de seq. c. S. Joseph. p. et S. Emer. V. M.
- 23 A. Sab. Despons. B. V. M. dx maj. r. n. Cr. P. B. — In Ves. c. Sti. seq. et Dom.
- † 24 A. Dom. Ill. p. Ep. S. Anton. Ab. dx. (ex 17 h.) 9 L. c. Dom. r. n.— Ves. de seq. c. S. Petri Ap. pr. et Dom.
- 25 A. 2. Convers. S. Pauli Ap. dx maj. c. S. Petr. Cr. P. Ap. In Ves. c. Sti et seq.
- 26 R. 3. S. Polycar. E. M. sdx. Suffr. r. n. Ves. de seq. c. p.
- 27 A. 4. S. Joan. Chrysost. E. C. E. D. dx. r. n. Cr. — Ves. a c. de seq. c. p. et S. Agnet. 2do.
- 28 A. 5. B. Veron. V. O. N. dx. c. Sae. r. n. Ves. a c. de seq. c. p.
- 29 A. 6. S. Francis. Sales. E. C. dx. r. n.— In Ves. c. seq.
- 30 R. Sab. S. Mart. V. M. sdx. Suffr. r. n.— Ves. a cap. de seq. c. p. Ad Benedicamus add. 2 Alleluja.
- † 31 Viol. Dom. Sept. 2 Cl. de ea sdx. o. n. Suffr.— Ves. de seq. c. p.

FEBRUARIUS Dierum XXVIII.

- 1 A. 2. S. Brig. V. P. R. P. dx. r. n. *Jejun. consuet.* Ves. de seq. c. p.

Crogatio in Collectione. 1857/18

1857. ff. e. m. 1858.
Absolutio. 2.

Preparatio iuri. 3.

Lotio 2.

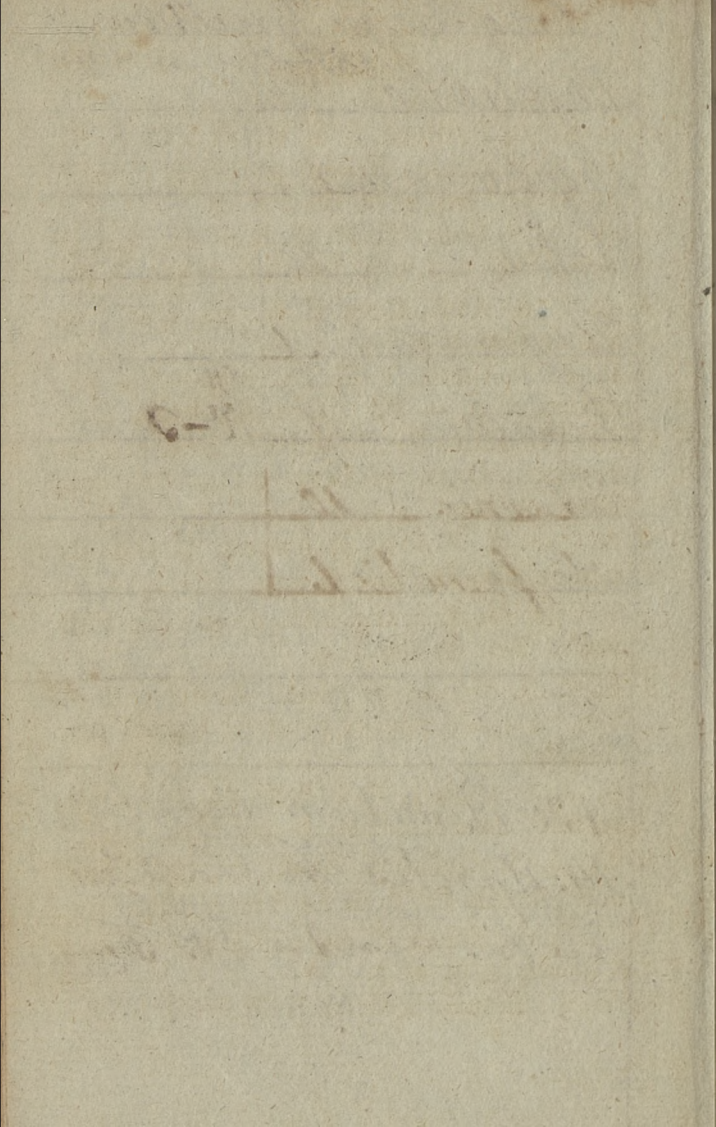
Unguentuarii. 1.

Tabulam. 7. 8 ff. 10-2.

Coturni. 10.

De famulis 1.

NB: Sinulum Cabala etc.
14. Aprilis Hagrabiae
in conventu S. P. Francis



- † 2 A. 3. Purificat. B. V. M. dx 2 Cl. A. G.
Cr. P. N. sola.— *Bened. et distrib. Candel.*
In Ves. c. seq. et S. Blas. E. M.
- 3 R. 4. S. Henr. E. M. P. R. S. dx. (*ex 19*
Jan.) 9 L. c. S. r. n. Ves. a c. de seq. c. p.
- 4 A. 5. S. Andr. Cors. E. C. dx. r. n. Ves.
a c. de seq. c. p.
- 5 R. 6. S. Agath. V. M. dx. r. n.— Ves. a c.
de seq. c. p. — Post *Benedic.* Vesp. Def.
dx. Pro Aabus PP. MM. FFr. Sor. et Pro-
pinquor. O. N. et Cras totum Off. cum
Miss. de Req.
- 6 A. Sab. B. Anton. de Amand. C. ON. dx
min. r. n.— In Ves. c. seq.
- † 7 Viol. Dom. Sexag. 2 Cl. de ea sdx. r. n.
Suffr. Ves. de seq. c. p.
- 8 A. 2. S. Joan. de Math. C. dx. r. n.—
Ves. a c. de seq. c. p. et S. Canuti pro
simplici.
- 9 R. 3. S. Apol. V. M. P. R. P. dx. 9 L. c. Sti.
ex trib. una. r. n. Ves. de seq. c. p.
- 10 A. 4. S. Guilel. C. O. N. dx. 2 Cl. cum
oct. truncata Cr. r. n. In Ves. c. seq.
- 11 A. 5. S. Schol. V. dx. c. 8. r. n. — Ves. a
c. de seq. c. p. et 8.
- 12 R. 6. Transl. S. Erici R. M. P. R. S. dx.

(ex 23 Jan.) c. 8. r. n. Ves. a c. de seq. c. p. et 8.

13 A. Sab. S. Petri Nolas. C. dx. (ex 31 Jan.) c. 8. r. n. In Ves. c. seq. 8. et S. Valent. M.

† 14 Viol. Dom. Quinquag. 2 Cl. de ea sdx. c. 8. et Sti. *Suffrag. omitt. et prec. ad Prim.* r. n. Ves. de seq. c. p. et 8. ac SS. Faust. etc. Mm.

15 A. 2. S. Ansgar. E. C. P. R. S. dx. (ex 4 h.) c. 8. et SS. Mm. r. n. Ves. a c. de seq. c. p. et 8.

16 R. 3. S. Dorothe. V. M. P. R. P. dx. L. 1 n. de scr. 2di la pp. rel. de Coi. c. 8. — In Ves. c. 8. *Post Complet. dic. Psalm. Gradual. et Matut. B. V. M.*

17 Viol. 4. Ciner. *Init. Sacrat. Jejun. Quadr.* De ea sdx. Off. de psalt. et pp. c. †. *Suffr. P. Quadr.* — Ves. de seq. c. p. et f. ac S. Simeon. E. M.

18 A. 5. B. Christ. V. O. N. dx. 9 L. c. f. et Sti. P. Q. — In Ves. c. seq. et f.

19 A. 6. S. Rajm. de Pennaf. C. sdx. 9 L. c. f. *Suffr.* — Ves. de seq. c. p. et f.

20 A. Sab. Matern. B. V. M. dx maj. 9 L. c. f. Cr. P. Bae. — In Ves. com. seq.

† 21 Viol. Dom. 1 Quadr. 1 Cl. de ea sdx. A. G. r. n. *Suffr.* — Ves. de seq. c. S. Pauli et pr.

- 22 A. 2. Cathedr. S. Petri Antioch. dx maj.
9 L. c. f. Cr. P. Ap. In Ves. c. S. Pauli
seq. et f.
- 23 A. 3. S. Petri Dam. E. C. E. D. dx. 9 L.
c. f. in Miss. 2 Or. f. 3 Vigil. Cr. P. Q.—
Ves. de seq. c. p. et f.
- 24 R. 4. S. Mathiae Ap. dx 2 Cl. 9 L. c. f.
Cr. P. Ap — In Ves. c. seq.
- 25 A. 5. S. Sigfridi E. C. P. R. S. dx. 9 L.
c. f. P. Q.— Ves. de seq. c. p. et f.
- 26 R. 6. Sacratiss. Passion. D. N. J. C. dx
maj. 9 L. c. f. Cr. P. †. In Ves. c. f. ttm.
- 27 R. Sab. Praetiosiss. Sangu. D. N. J. C.
dx maj. 9 L. c. f. Cr. P. †. In Ves. c. seq.
- † 28 Viol. Dom. II. Quadr. 2 Cl. de ea sdx.
o. n. Suffr.— Ves. de seq. c. p.
- Leguntur Decreta de Apostatis et Ejectis.*
-

MARTIUS Dierum XXXI.

- 1 A. 2. S. Albini E. C. P. R. P. dx. L. 1 n.
Fidelis. 9 L. c. f. P. Q. — Ves. de seq. c.
p. et f.
- 2 A. 3. S. Helen. Vid. P. R. P. dx. 9 L. c. f.
P. Q.— Ves. a cap. de seq. c. p. et f.
- 3 A. 4. B. Nicol. Alberg. E. C. dx. c. f. P.

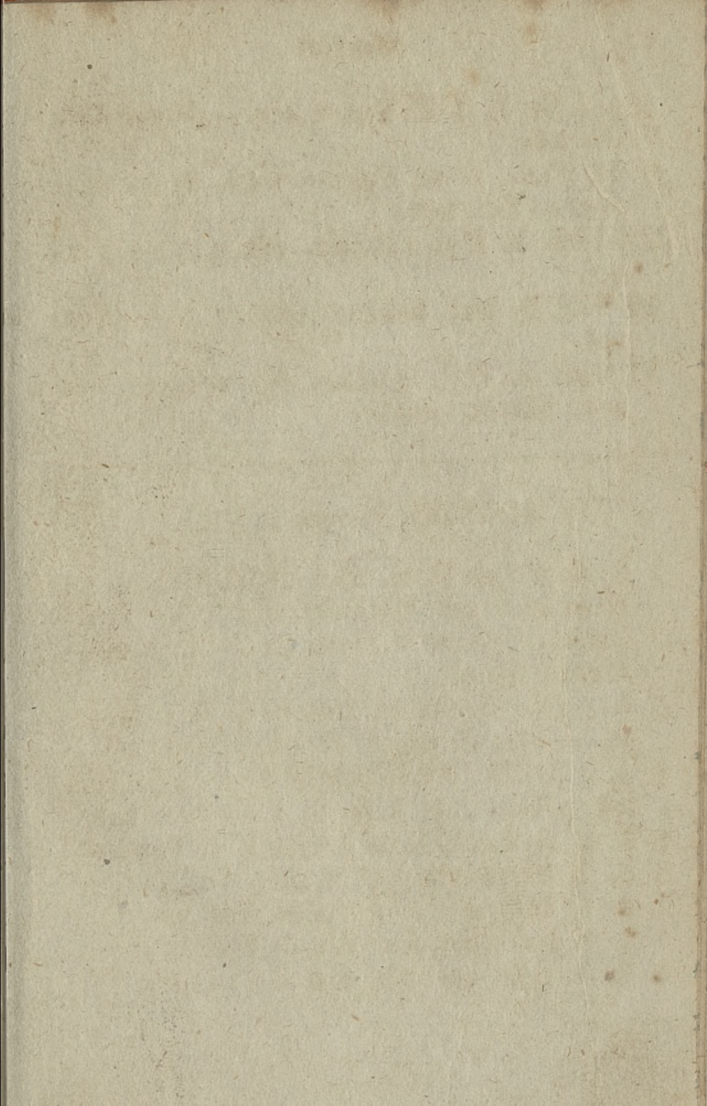
- Q. — Ves. de seq. c. p. et f. ac S. Lucii
P. M.
- 4 A. 5. S. Casimir. R. C. P. R. P. dx 2 Cl. 9 L. c. f. et S. Cr. P. Q. In Ves. c. seq. et f.
- 5 R. 6. Transl. S. Vencesl. M. P. R. P. dx. 9 L. c. f. P. Q. — Ves. a c. de seq. c. p. et f.
- 6 A. Sab. S. Romual. Ab. dx. 9 (ex 7 Febr.)
Q. L. c. f. P. In Ves. c. seq.
- † 7 Viol. Dom. III. Quadr. 2 Cl. de ea sdx. o. n. Suffr. — Ves. de seq. c. p.
- 8 A. 2. S. Joan. de Deo C. dx. 9 L. c. f. P. Q. r. n. — Ves. a cap. de seq. c. p. et f.
- 9 A. 3. S. Franc. Vid. dx. 9 L. c. f. P. Q. —
In Ves. c. seq. et f.
- 10 R. 4. SS. 40 Mm. sdx. 9 L. c. f. Suffr. r. n. — Ves. de seq. c. p. et f.
- 11 A. 5. Puritatis B. V. M. dx maj. 9 L. c. f. Cr. P. B. — In Ves. c. seq. et f.
- 12 A. 6. S. Gregorii P. C. E. D. dx. 9 L. c. f. Cr. P. Q. — Ves. a c. de seq. c. p. et f.
- 13 R. Sab. Comm. SS Reliq. in Eccles O. N. dx. 9 L. c. f. Cr. P. Q. — In Ves. c. seq.
- † 14 Viol. Dom. *Laetare*. IV Quadr. 2 Cl. de ea sdx. o. n. A. G. — Ves. de seq. c. p.
- 15 A. 2. Transl. II. S. P. N. Aug. dx. (ex 28 Febr.) 9 L. c. f. P. pp. Cr. — In Ves. c. seq. et f.

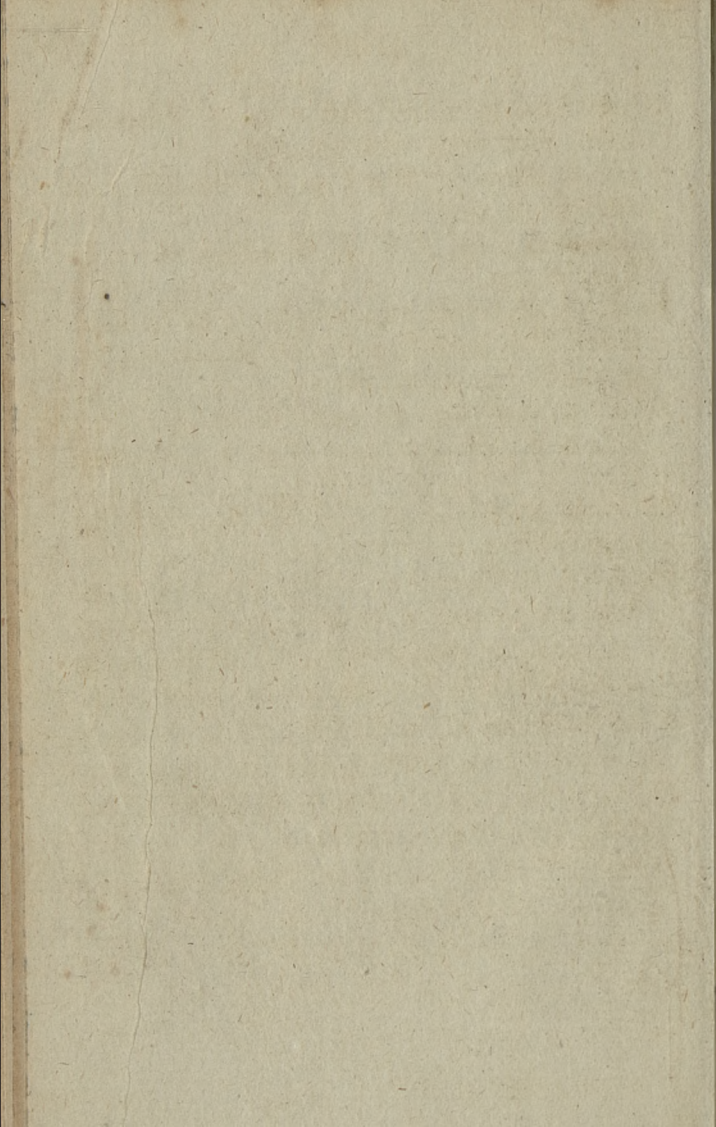
- 16 R. 3. S. Timoth. E. M. sdx. c. f. P. Q. —
Ves. de seq. c. p. et f.
- 17 A. 4. S. Patrit. E. G. dx. c. f. P. Q. —
Ves. de seq. c. p. et f.
- 18 A. 5. S. Gabriel. Arch. dx 2 Cl. c. f. Cr.
P. Q. — Ves. de seq. c. p. et f.
- 19 A. 6. S. Joseph. Spons. B. V. M. dx 1 Cl.
c. f. P. Q. — In Ves. c. seq. et f.
- 20 A. Sab. S. Thom. Aq. C. E. D. dx. (ex 7
h.) c. f. Cr. P. Q. — In Ves. c. seq.
- Incipit tempus Passionis.*
- † 21 Viol. Dom. Passionis 1 Cl. de ea sdx. o.
n. *Vide Rubrum in Missali.* — P. †. Ves.
de seq. c. p.
- 22 A. 2. S. Benedicti Ab. dx. 9 L. c. f. P. †.
Ves. a c. de seq. c. p. et f.
- 23 A. 3. S. Cathar. Vast. V. P. R. S. dx.
c. f. P. †. — Ves. de seq. c. p.
- 24 R. 4. Sacrat. Spin. Cor. D. N. J. C. dx
maj. c. f. Cr. P. †. Ves. de seq. c. p. et f.
- † 25 A. 5. Annunt. B. V. M. dx 2 Cl. A. G.
B. P. 9 L. c. f. Cr. P. Bae. — In Ves. c. f.
ttm.
- 26 A. 6. VII Dolor. B. V. M. dx maj. 9 L.
c. f. Cr. P. Bae. — Ves. de seq. c. p. et f.
- 27 R. Sab. V. Vulner. D. N. J. C. dx maj.

- c. f. Cr. P. †. In Ves. c. seq.— *Major hebdomada.*
- † 28 Viol. Dom. Palmar. 1 Cl. de ea. sdx. r. n. — Ves. not.
- 29 Viol. 2. Maj. hebdom. sdx. r. n. — Ves. not.
- 30 Viol. 3. Maj. hebdom. sdx. r. n. — Ves. not.
- 31 Viol. 4. Maj. hebdom. sdx. r. n. — Ves. not. *Matut. tenebr.*
-

APRILIS Dierum XXX.

- 1 A. 5. Coena Dom. dx 1 Cl. A. G. r. n. — *Ben. Men. pp. Matut. tenebr.*
- 2 Nig. 6. Parasceve Dom. dx 1 Cl. r. n. — *Matut. tenebr.*
- 3 A. Sabb. Sanct. dx 1 cl. r. n. Ben. Mens. pp.— Post Complet. *Regina Coeli.*
- † 4 A. DOM. RESURRECT. dx 1 Cl. cum oct. privil. r. n. A. G. B. P. — Ves. not.
- † 5 A. 2. PASCH. dx 1 Cl. r. n. — Ves. not.
- 6 A. 3. Pasch. dx 1 Cl. r. n. — Ves. not.
- 7 A. 4. Infr. oct. sdx. r. n. — Ves. not.
- 8 A. 5. Infr. oct. sdx. r. n. — Ves. not.
- 9 A. 6. Infr. oct. sdx. r. n. — Ves. not.





10 A. Sab. in Albis sdx. r. n. — Vesp. de psalt. ritu dupl. sub una Ana.

† 11 A. Dom. in Albis 1 p. Pas. dx 1 Cl. r. n. In Ves. c. seq.

12 A. 2. S. Leo. P. C. E. D. dx. r. n. — In Ves. c. seq.

13 R. 3. S. Hermeneg. M. sdx. r. n. In Mis. 2 Or. B. 3 Eccl. v. p. Pp. — Ves. de seq. c. p. et SS. Tiburt. etc. Mm.

* 14 A. 4. S. Franc. de Paul. C. dx. (ex 2 h.) 9 L. c. SS. Mm. r. n. — Ves. a c. de seq. c. p.

15 A. 5. S. Isidor. E. C. E. D. dx. (ex 4 h.) r. n. — Ves. a c. de seq. c. p.

16 A. 6. S. Vinc. Fer. C. dx. (ex 5 h.) r. n. Ves. a c. de seq. c. p. et S. Anicet. P. M.

17 A. Sab. B. Cathar. a Pall. V. O. N. dx. (ex 6 h.) c. Sti. — Ves. de seq. c. p. et Dom.

† 18 A. Dom. II. p. Pas. SS. Sepulch. Jerosol. dx. 9 L. c. Dom. r. n. — In Ves. c. seq.

19 A. 2. B. Clem. ab Auxim. C. O. N. dx. (ex 8 h.) r. n. — Ves. a c. de seq. c. p.

20 A. 3. Transl. S. M. Mon. dx. (ex 9 h.) r. n. Ves. a c. de seq. c. p.

21 A. 4. S. Ansel. E. C. E. D. dx. r. n. — In Ves. c. seq.

- 22 R. 5. SS. Soter. et Cai PP. Mm. sdx. —
In Miss. 2 Or. B. 3 Eccl. v. p. Pp. — Ves.
de seq. c. nul.
- 23 R. 6. S. Adalberti E. M. P. R. P. dx 1
Cl. cum oct. Cr. per tot. oct. In Ves. c.
seq.
- 24 R. Sab. S. Fidel. a Sigm. M. dx. c. 8. r.
n. — Ves. de seq. c. p. Dom. et 8.
- † 25 A. Dom. III. p. Pas. Patroc. S. Jo-
seph. Spons. B. V. M. dx 2 Cl. 9 L. c.
Dom. et 8. — Ves. de seq. c. p. Dom. et 8.
- 26 A. 2. Apparit. Imag. B. V. M. de Bono.
Consil. dx 2 Cl. c. 8. P. B. — In Ves. c.
seq. et 8.
- 27 R. 3. SS. Cleti et Marcel. PP. Mm. sdx.
c. 8. — Ves. de seq. c. p. et 8.
- 28 A. 4. B. August. Novel. C. O. N. dx. c. 8
9 L. c. S. Vital. r. n. — Ves. a c. de seq
c. p. et 8.
- 29 R. 5. S. Petri M. dx. c. 8. r. n. — Ves. a
c. de seq. c. p.
- 30 R. 6. Oct. S. Adalb. dx. r. n. — Ves. de
seq. c. p.
-

MAJUS Dierum XXXI.

- 1 R. Sab. Phil. et Jac. Ap. dx. Cr. P. Ap.
In Vesp. c. seq. et Dom. ac S. Sigism.
- † 2 A. Dom. IV. p. Pas. S. Athan. E. C. E. D.
dx. 9 L. c. Dom. et S. Sigism. P. R. P. r.
n. — Ves. de seq. c. p. et Dom. —
- 3 R. 2 Invent. S. Cruc. dx. 2 Cl. 9 L. c. SS.
Alexand. etc. Mm. in Laud. et Mis. priv.
ttm. — Cr. P. † Ves. de seq. c. p.
- 4 A. 3 S. Matr. Monic. dx. 2 Cl. cum oct.
Cr. p. tot. oct. — In Ves. c. seq.
- 5 A. 4 Convers. S. P. August. dx. 2 Cl. r.
n. — In Ves. c. seq.
- 6 R. 5 S. Joan. ant. port. Lat. dx. maj. c.
8. — Ves. de seq. c. p. et 8.
- 7 R. 6 S. Marci Ev. dx. 2 Cl. (*ex 25 Apr.*)
c. 8 Cr. P. Ap. — Ves. de seq. c. p. ttm.
- † 8 R. Sab. S. Stanisl. E. M. P. R. P. dx 1
Cl. cum oct. r. n. — In Ves. c. seq. et Dom.
ttm. —
- † 9 A. Dom. V. p. Pas. S. Greg. Naz. E. C.
E. D. dx. 9 L. c. Dom. et 8var. Ves. de seq.
c. p. Dom. et 8varum.
- 10 A. 2 Rogat. *Litan. Maj. et abst. a car.*
toto seq. triduo. Appar. S. Michaël. Archa.

- dx maj. (*ex 8 h.*) 9 L. c. f. et 8 var. — Ves. a c. de seq. c. p. et 8.
- 11 A. 3 Oct. S. M. Mon. dx. c. 8 r. n. In Ves. c. seq. et 8.
- 12 R. 4 *Vigil. Ascens.* SS. Nerei etc. Mm. sdx. 9 L. c. Vig. et 8. r. n. Ves. de seq. c. null.
- † 13 A. 5 ASCENS. D. N. J. C. dx. 1 Cl. cum oct. A. G. r. n. — In Ves. c. seq. ttm.
- 14 A. 6 S. Anton. E. C. sdx. c. 8 var. et S. Bonif. M. — Ves. de seq. c. p. et 8.
- 15 R. Sab. Oct. S. Stanisl. dx c. 8. — In Ves. c. Dom. et 8 Ascens.
- † 16 R. Dom. VI. p. Pas. S. Joan. Nep. M. dx. 9 L. c. Dom. et 8. Ves. a c. de seq. c. p. Dom. et 8.
- 17 A. 2. S. Possid. E. C. dx. c. 8. r. n. — Ves. a c. de seq. c. p. et 8.
- 18 R. 3 Venant. M. dx. c. 8. r. n. — Ves. a c. de seq. c. p. et 8 ac Sae Pud. V.
- 19 A. 4 S. Petr. Coel. P. C. dx. c. 8 et Sae. r. n. — Ves. de seq. c. p.
- 20 A. 5 Oct. Ascens. dx. r. n. In Ves. c. seq.
- 21 R. 6 S. Floria. M. P. R. P. dx. (*ex 4 h.*) r. n. — In Ves. c. f. ex Dom. pr.
- 22 R. Sab. *Vigil. jejun.* de ea sdx. Offi. ex Dom. pr. et pp. — *Ben. Men. pp.* — Ves. de seq. c. null.

- † 23 R. DOM. PENTEC. dx. 1 Cl. cum Oct.
 privil. A. G. B. P. r. n. — Ves. not.
- † 24 R. 2 Pent. dx. 1 Cl. — Ves. not.
- 25 R. 3 Pent. dx. 1 Cl. — Ves. not.
- 26 R. 4 IV. Temp. sdx. r. n. com. S. Greg.
 Pap. VII. et S. Eleuter. P. M. — Ves. not.
 c. S. Joan. P. M.
- 27 R. 5 Infr. Oct. sdx. c. S. r. n. — Ves. not.
- 28 R. 6 IV. Temp. sdx. r. n. — Ves. not.
- 29 R. Sab. IV. Temp. sdx. — *Post Nonam
 expirat Temp. Paschale* — Ves. de seq.
 c. null.
- † 30 A. Dom. 1 p. Pent. SSS. Trinit. dx. 2 Cl
 9 L. c. Dom. et S. Felic. P. M. in Laud.
 et Mis. priv. ttm. — In Ves. c. seq. et Dom.
 ac S. Petronil. V.
- 31 A. 2 B. Andr. de Mont. Reg. C. O. N. dx
 (*ex 11 April.*) c. Stae. r. n. — Ves. a c. de
 seq. c. p.

JUNIUS Dierum XXX.

- 1 A. 3 S. Cathar. V. dx. (*ex 30 April.*) r. n. —
 Ves. a c. de seq. c. pr. et SS. Marcellini
 etc. Mm.
- 2 A. 4 S. Pii V. P. C. dx. (*ex 15 Maj.*) 9
 L. c. SS. Mm. r. n. Ves. de seq. c. null.

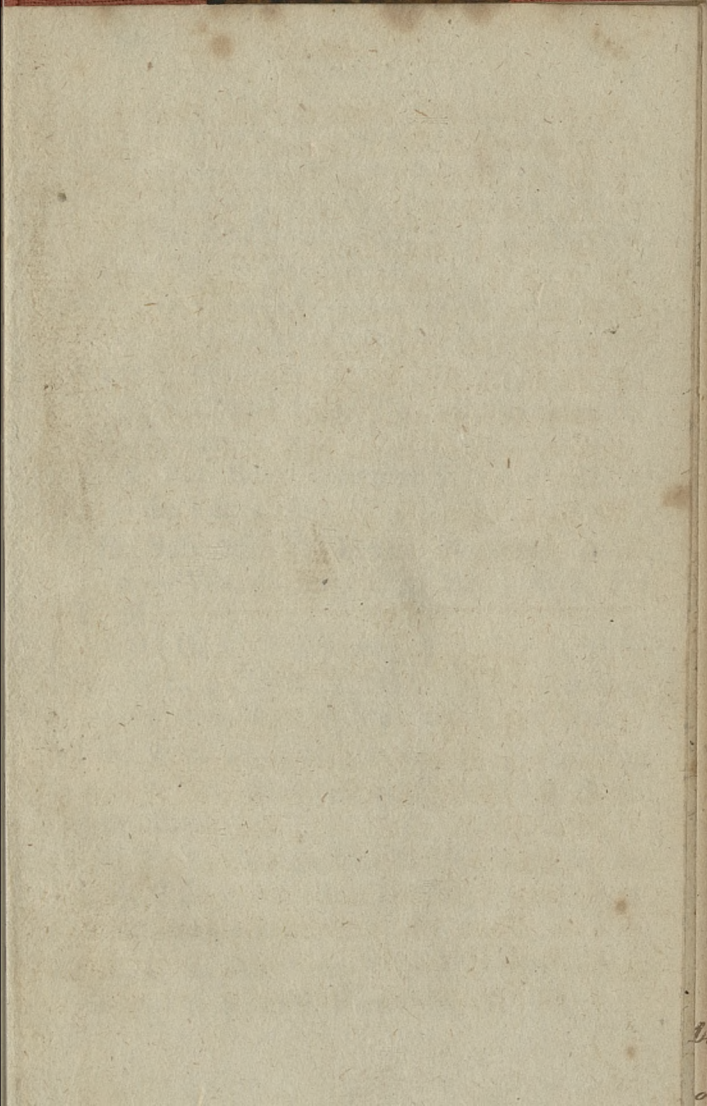
- † 3 A. 5 Solemnitas SS. Corp. D. N. J. C. dx. 1 Cl. cum. Oct. r. n. A. G. Ves. not.
- 4 A 6 De 2 die infr. oct. sdx. — Vesp. de seq. c. 8.
- 5 A. Sab. Canoniz. S. Nicol. a Tolent. dx. c. 8. r. n. — Ves. a c. de seq. c. p. Dom. et 8.
- † 6 A. Dom. II. p. Pent. S. Norbert. E. C. dx. 9 L. c. Dom. et 8. r. n. — In Ves. c. Dom. et 8.
- 7 A. 2 de 5 die infr. oct. sdx. r. n. Ves. not.
- 8 A. 3 De 6 die infr. oct. sdx. r. n. — Ves. not. com. SS. Primi etc. Mm.
- 9 A. 4 De 7 die infr. oct. sdx. c. SS. Mm. sine 9 L. — Ves. de oct.
- 10 A. 5 Oct. SS. Corp. D. N. J. C. dx. maj. Ves. de oct. sine c. seq. —
- 11 A. 6 SS. Cord. Jesu dx. maj. Cr. P. † r. n. Ves. de seq. c. p.
- 12 A. Sab. S. Joan. a Facun. C. O. N. dx. 2 Cl. cum oct. Cr. per tot. oct. r. n. — In Ves. c. seq. et Dom.
- † 13 A. Dom. III. p. Pent. S. Anton. de Pad. C. dx. 9 L. c. Dom. et 8. r. n. — Ves. a c. de seq. c. p. et D. ac 8.
- 14 A. 2 S. Basil. E. C. E. D. dx. c. 8. r. n. — Ves. a c. de seq. c. p. et 8 ac SS. Viti etc. Mm.
- 15 R. 3 S. Barnab. Ap. dx. maj. (ex 11 h.)

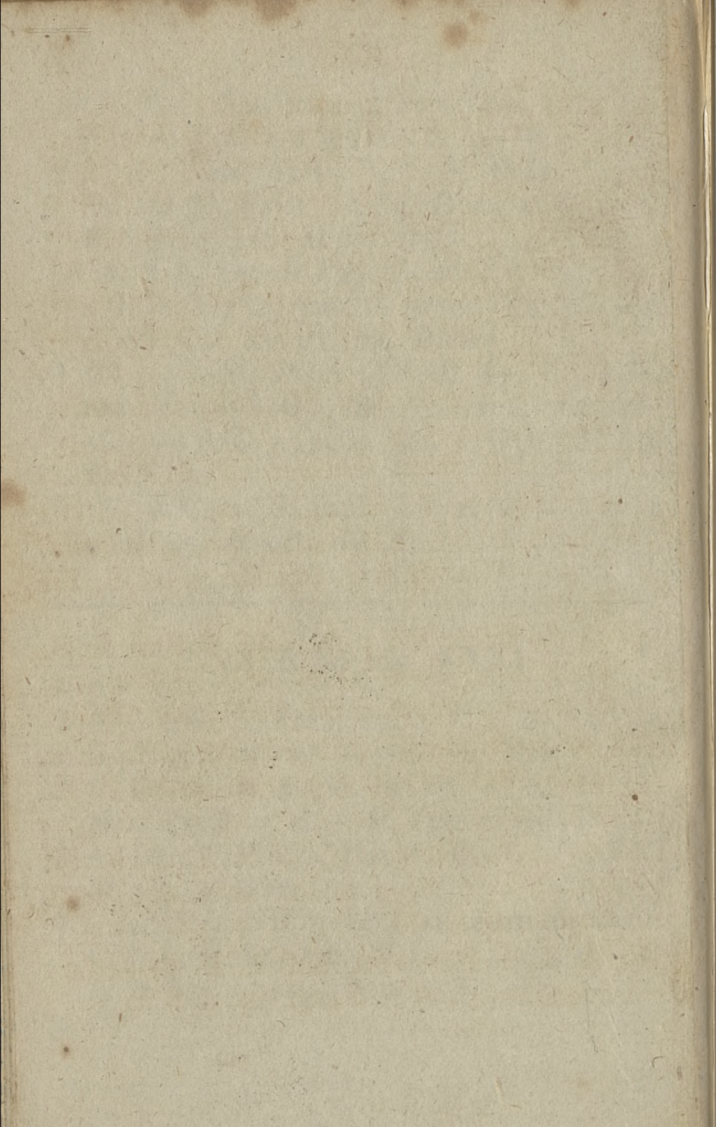
- c. 8 et SS. Mm. r. n. — In Ves. c. seq. et 8.
- 16 A. 4 S. Benno. E. C. P. R. P. dx. c. 8.
Ves. a c. de seq. c. p. et 8.
- 17 R. 5 S. Emic. R. M. P. R. S. dx. (ex 18
Maj.) c. 8. r. n. Ves. a c. de seq. c. pr. 8.
et SS. Marci etc. Mm.
- 18 A. 6. B. Ritae. Vid. O. N. dx. (ex 22 Maj).
c. 8. et SS. Mm. r. n. Ves. a c. de seq. c.
p. et SS. Gervas. etc. Mm.
- 19 A. Sab. Oct. S. Joan. a Fac. dx. c. SS.
Mm. r. n. — Ves. a c. de seq. c. p. Dom.
ac S. Silv. P. M.
- † 20 A. Dom. IV. p. Pent. S. Julian. de Falc:
V. dx. 9 L. c. Dom. et Scti. r. n. Ves. a c.
de seq. c. p. et Dom.
Legunt. Decreta de Celebrat. Missar.
- 21 A. 2 S. Alojz. Gonz. C. dx. r. n. (offi.
hab. in addit.) — Ves. a c. de seq. c. p. et
S. Paulin. E. C.
- 22 A. 3 B. Philip. de Plac. C. O. N. dx. c.
Sti. r. n. Ves. a c. de seq. c. p.
- 23 A. 4 S. Pasch. Bayl. C. dx. (ex 23 Maj.)
9 L. c. Vigil. r. n. Ves. de seq. c. null.
- 24 A. 5 Nativit. S. Joan. Bapt. dx. 1 Cl.
cum oct. A. G. r. n. — In Ves. c. seq.
- 25 A. 6 S. Guilelm. Ab. dx. c. 8. r. n. —
Ves. a c. de seq. c. p. et 8.

- 26 R. Sab. SS. Joan. et Paul. Mm. dx. c. 8.
r. n. — Ves. a c. de seq. c. p. Dom. et 8.
- † 27 A. Dom. V. p. Pent. S. Greg. P. C.
dx. (ex 25 Maj.) 9 L. c. Dom. et 8. r. n.
In Ves. c. seq. Dom. et 8.
- 28 A. 2 S. Leonis Pap. C. sdx. c. 8. r. n.
9 L. c. Vigil. *jejun. de praec.* Ves. de seq.
c. SS. OO. Ap. ex fest. Divis.
- † 29 R. 3. SS. Petri et Pauli Ap. dx. 1 Cl.
cum oct. c. OO. SS. Ap. *sub una con-*
clus. — A. G. r. n. In Ves. c. OO. SS. Ap.
ttm.
- 30 R. 4 Com. S. Paul. Ap. r. n. — Ves. a
c. de seq. c. oct. SS. Ap.

JULIUS Dierum XXXI.

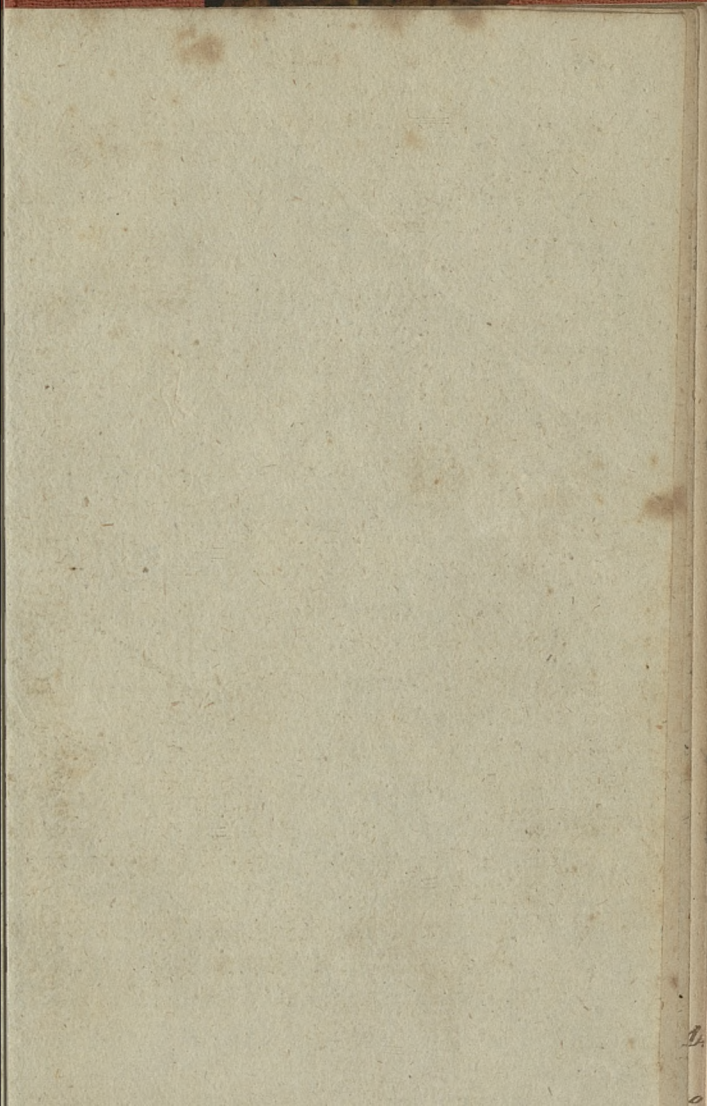
- 1 A. 5 Oct. S. Joan. dx. c. 8. r. n. Ves. de
seq. c. p. 8. et SS. Process. etc. Mm.
- 2 A. 6. Visitat. B. V. M. dx. c. 8. ac SS.
Mm. P. B. r. n. — In Ves. c. seq. et 8.
- 3 A. Sab. S. Philip. Ner. C. dx. c. 8. — Ves.
de seq. c. Dom. ttm.
- † 4 A. Dom. VI. p. Pent. B. Joan de Dukl.
C. P. R. P. dx. 1 Cl. 9 L. c. Dom. ttm. r.
n. In Ves. c. seq. Dom. et 8.

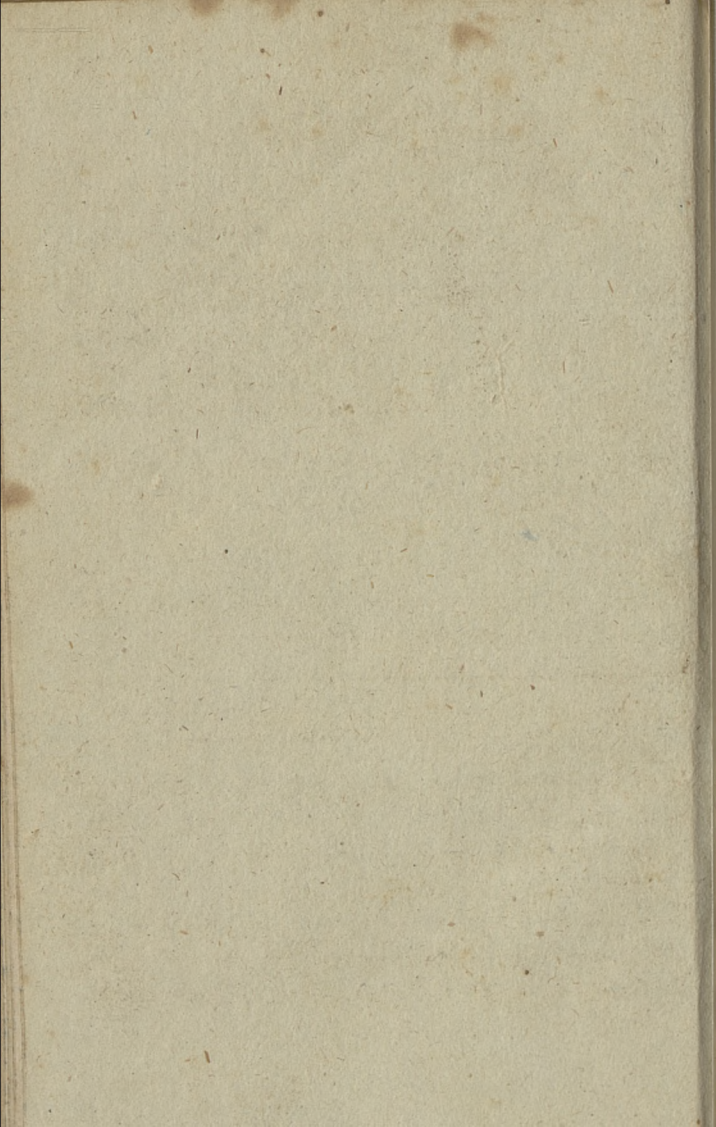




- 5 R. 2 S. Erasm. E. M. P. R. P. dx. (ex 3 Jun.) c. 8. r. n. — Ves. a c. de seq. c. p.
- 6 R. 3. Oct. SS. Ap. dx. r. n. — In Ves. c. seq. Post Benedica. Vesp. Def. *pro omnib. Benef. O. N. idem cras.*
- 7 A. 4. S. Ubaldi E. C. sdx. Suffr. *Annivers. Ords.* — Ves. a c. de seq. c. p. Suffr. et ad Compl. prec.
- 8 A. 5. S. Elizab. Reg. Vid. sdx. r. n. suffr. Ves. de seq. c. p.
- 9 R. 6. BB. Mart. Gorcom. PP. R. P. dx. r. n. — In Ves. c. seq.
- 10 R. Sab. SS. VII Fratr. Mm. sdx. suffr. r. n. — Ves. de seq. c. p. Dom. et S. Pii P. M.
- † 11 R. Dom. VII p. Pen. SS. Patron. R. S. dx. 9 L. c. Dom. et Sti. r. n. — Ves. a c. de seq. c. p. Dom. et SS. Nabor. etc. Mm.
- 12 A. 2. S. Joan. Gualb. Ab. dx. c. SS. Mm. r. n. — Ves. de seq. c. p. et S. Anacl. P. M. pro simpl.
- 13 R. 3. S. Margarith. V. M. P. R. P. dx maj. 9 L. c. Sti. r. n. In Ves. c. seq. et S. Anacl. pro simpl.
- 14 A. 4. S. Bonavent. E. C. E. D. dx. — Ves. de seq. c. p. et S. David. Ab. P. R. S.

- 15 A. 5. Divis. SS. Ap. intra PP. R. P. dx maj. Cr. P. Ap. — Ves. de seq. c. p.
- 16 A. 6. B. v. M. de Monte Carm. dx maj. Cr. P. B. — In Vesp. c. seq.
- 17 A. Sab. S. Alex. C. sdx. Suffr. r. n. — Ves. de seq. c. p. Dom. et SS. Symphoro-sae ac Soc. Mm.
- 18 A. Dom. VIII. p. Pen. B. Sim. de Lip. C. P. R. P. dx. 9 L. c. Dom. et SS. Mm. — Ves. a c. de seq. c. p. et Dom.
- 19 A. 2. S. Vinc. a Paul. C. dx. r. n. — Ves. a c. de seq. c. p. et S. Marg. V. M.
- 20 A. 3. B. Ceslai C. P. R. P. dx. r. n. — In Ves. c. seq. et S. Prax. V.
- 21 A. 4. S. Bern. Sen. C. sdx. (ex 20 Maj.) 9 L. c. Sae. Suffr. r. n. Vesp. de seq. c. p.
- 22 A. 5. S. Mariae Magd. dx. r. n. — Ves. a c. de seq. c. p. et S. Libor. E. C.
- 23 R. 6. S. Apolinar. E. M. dx. c. Sti. r. n. Ves. a c. de seq. c. p. et Sae Christ. V. M.
- 24 A. Sab. *Vigil.* B. Ant. Turr. C. O. N. dx. 9 L. c. Vig. et Sae r. n. — Ves. de seq. c. Dom. ttm.
- † 25 A. Dom. IX p. Pen. B. Cuneg. V. P. R. P. dx 1 Cl. 9 L. c. Dom. r. n. — In Ves. c. seq.





- 26 A. 2. S. Annae M. B. V. M. dx maj. r. n.
 Ves. de seq. c. p. ttm.
- 27 R. 3. S. Jacobi Ap. dx 2 Cl. (ex 25 h.)
 9 L. c. S. Pant. in L. et M. priv. Cr. P. Ap.
 In Ves. c. seq.
- 28 R. 4. S. Botvidi M. P. R. S. dx. r. n. —
 Ves. a c. de seq. c. p. et SS. Felic. Mm.
- 29 R. 5. S. Olavi R. M. P. R. S. dx. c. SS.
 Mm. — Ves. a c. de seq. c. p. et SS. Ab-
 don. Mm.
- 30 R. 6. S. Aeschili E. M. P. R. S. dx. (ex 22
 Jun.) 9 L. c. SS. Mm. r. n. — Ves. a c. de
 seq. c. p.
- 31 A. Sab. S. Ignatii C. dx. r. n. — Ves. de
 seq. rel. vide in loco. NB. com. Dom. Ana
 ex Sab. ante Dom. 1^o Augusti.

AUGUSTUS Dierum XXXI.

- † 1 R. Dom. X. p. Pen. 1 Aug. S. Petri ad
 Vinc. dx. c. S. Paul. Dom. SS. Mach. Mm.
 In Ves. c. S. Pauli seq. Dom. S. Steph. P.M.
 et S. Cathar. Vast. P. R. P.
- 2 A. 2. S. Camilli C. dx. (ex 18 Jul.) 9 L. c.
 Sti. ac Sae. — In Vesp. c. seq.
- 3 R. 3. Invent. S. Steph. Prot. M. sdx. r. n.
 Suffr. — Ves. de seq. c. p.

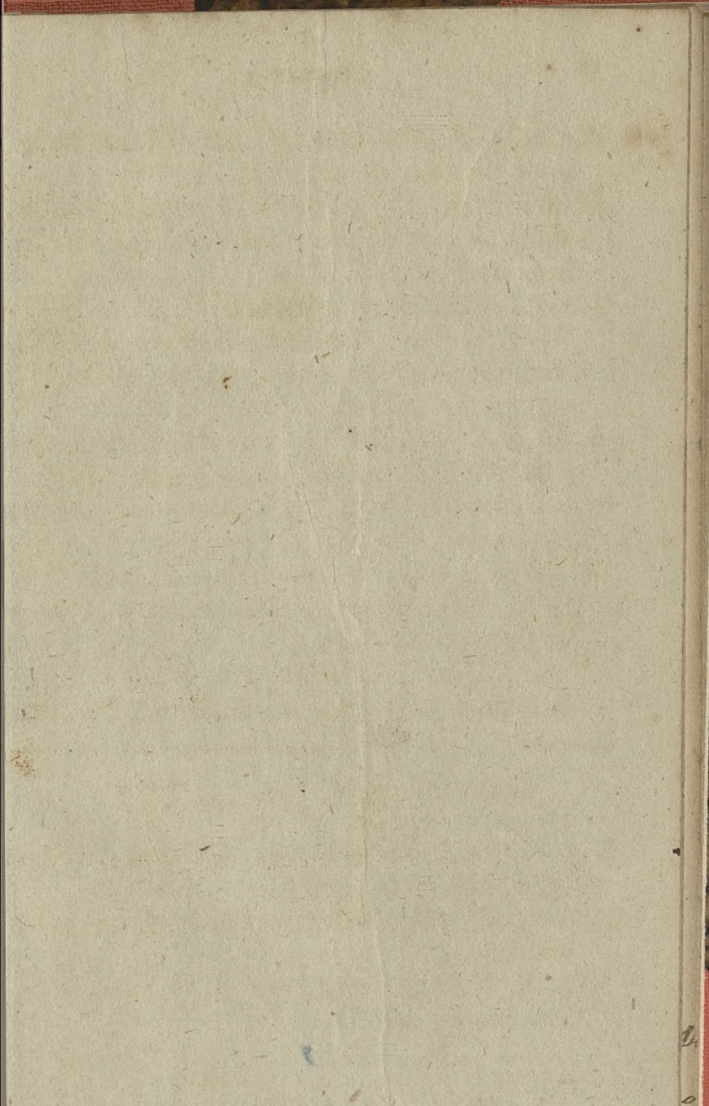
- 4 A. 4. S. Domin. C. dx. r. n. — Ves. de seq. c. p.
- 5 A. 5. B. V. M. ad Niv. dx maj. Cr. P. B. Ves. de seq. c. p. et SS. Xisti etc. Mm.
- 6 A. 6. Transfigur. D. N. J. C. dx maj. Cr. Pr. Nat. sola. c. SS. Mm. In Ves. c. seq. et S. Donati E. M.
- 7 A. Sab. S. Cajet. C. dx. c. S. r. n. — Ves. a c. de seq. c. p. et Dom.
- † 8 A. Dom. XI p. Pen. 2 Aug. S. Hieron. Aemil. C. dx. (ex 20 Jul.) 9 L. c. Dom. — Vesp. a c. de seq. c. p. Dom. et S. Rom M.
- 9 R. 2. S. Emid. E. M. dx. 9 L. c. Vig. et S. — Ves. de seq. c. p.
- 10 R. 3. S. Laurent. M. dx 2 Cl. cum oct. r. n. In Ves. c. seq. et SS. Tibur. Mm.
- 11 R. 4. S. Helen. Vid. M. P. R. S. dx. (ex 30 Jul.) 9 L. c. SS. Mm. r. n. pr. 8. — Ves. de seq. c. p. et 8.
- 12 A. 5. S. Clarae V. dx. c. 8. — Ves. a c. de seq. c. p. 8. et S. Cass. M.
- 13 A. 6. S. Simplic. E. C. dx. c. 8. et Sti. r. n. — Ves. a c. de seq. c. p. 8. et S. Euseb. C.
- 14 A. Sab. *Vigil. jej. de praecep.* B. Julian. a Busto. V. O. N. dx. 9 L. c. Vig. et S. — Ves. de seq. c. Dom. ttm.

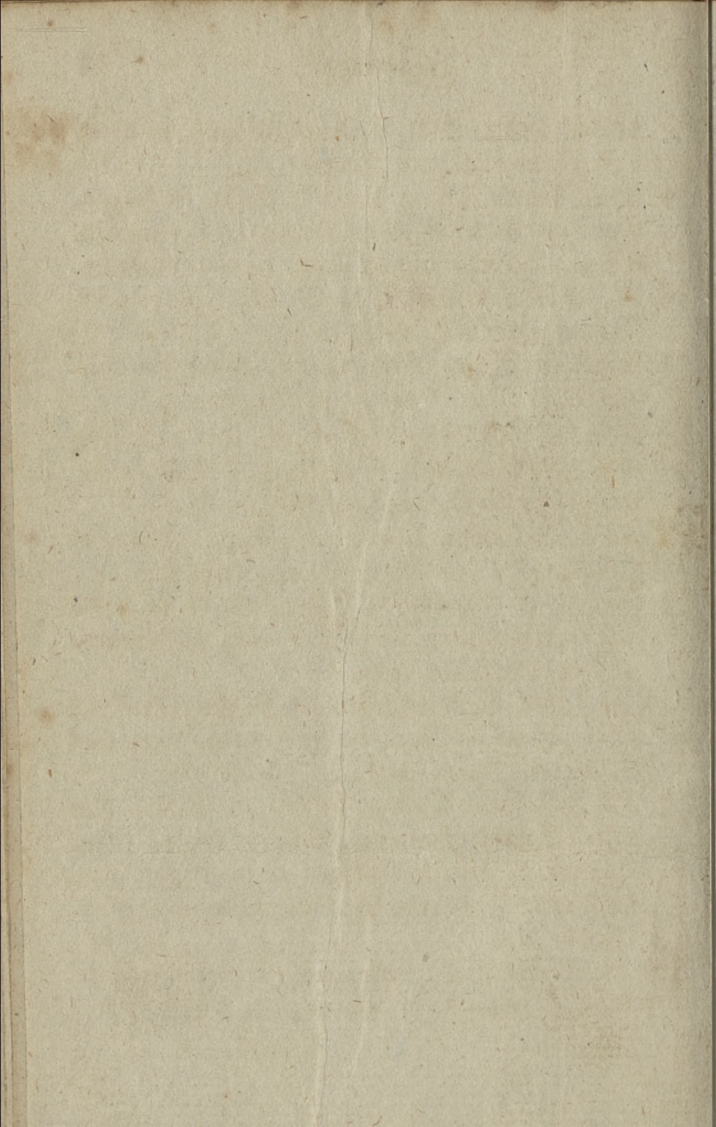
- † 15 A. Dom. XII p. Pen. 3 Aug. ASSUMP.
B. V. M. dx 1 Cl. cum oct. A. G. B. P. —
r. n. In Ves. c. seq. et Dom. ttm.
- 16 A. 2. S. Alip. E. C. dx. c. 8var. Cr. P. B.
r. n.— Ves. a c. de seq. c. p. et 8. Bae.
- 17 R. 3. Oct. S. Laurent. M. dx. c. 8. Bae.
Ves. de seq. c. p. 8. et S. Agap. M.
- 18 A. 4. B. Clarae de Mont. Falc. V. O. N.
dx maj. c. 8. et Sii. r. n. In Ves. c. seq.
et 8.
- 19 A. 5. S. Roch. C. P. R. P. dx. c. 8. r. n.
Ves. a c. de seq. c. p. et 8.
- 20 A. 6. S. Bernar. Ab. dx. c. 8. r. n. —
Ves. a c. de seq. c. p. et 8.
- 21 A. Sab. S. Joan. Franc. Frem. Vid. dx.
c. 8. r. n. — Ves. de seq. c. diei Oct. As-
sum. et Dom. ttm.
- † 22 A. Dom. XIII p. Pen. 4 Aug. S. Hya-
cinth. C. P. R. P. dx 1 Cl. 9 L. c. Dom.
prius diei oct. Assump. Cr. P. B. —
In Ves. c. diei oct. seq. et Dom.
- 23 R. 2. SS. Liberat. etc Mm. dx. 9 L. c.
Vigil. r. n. Ves. de seq. c. p.
- 24 R. 3. S. Barthol. Ap. dx. r. n. In Ves.
c. seq.
- 25 A. 4. S. Ludovic. R. C. sdx. r. n. Suffr.
Vesp. de seq. c. p. et S. Zephyr.

- 26 A. 5. S. Phil. Benit. C. dx. 9 L. c. Sti. r. n.— Ves. a c. de seq. c. p.
- 27 A. 6. *Vigil. jej. Ords.* Transl. S. Casim. P. R. P. dx. 9 L. c. Vigil. r. n.— Ves. de seq. c. S. Jos. Cal. c.
- † 28 A. Sab. Solemnit. S. P. N. AUGUSTINI E. C. Eccl. Doctor. Eximii dx. 1 Cl. cum Oct. A. G. c. Stl. r. n.— Ves. de seq. c. p. et Dom.
- † 29 A. Dom. XIV. p. Pen. 1. 7bris. Festivitas B.V.M de CONSOLAT. dx 1 Cl. 9 L. c. Dom. et 8. S. P. Cr. P. Bae. — In Ves. c. seq. Dom. et 8.
- 30 R. 2. Decoll. S. Joan. Bap. dx maj. c. 8. S. P. c. SS. Felic. et Adauct. Mm. r. n.— In Ves. c. oct. S. P.
- 31 A. 3. De 4 die infr. oct. S. P. sdx. — In Ves. c. S. Aegid. Ab. et SS. 12 Fr. Mm.

SEPTEMBER Dierum XXX.

- 1 A. 4. De 5 die infr. oct. S. P. sdx. c. Sti. et SS. Mm. Ves. de oct.
- 2 A. 5. De 6 die infr. oct. S. P. sdx. r. n.— Ves. de oct.
- 3 A. 6. De 7 die infr. oct. S. P. sdx. r. n. Ves. de oct. dx.





- 4 A. Sab. Oct. S. P. N. Aug. dx maj. r. n. —
Ves. de seq. c. p. et Dom.
- † 5 A. Dom. XV p. Pen. 2. 7bris: S. Joach.
Genitor. B. V. M. P. R. P. dx 1 Cl. cum oct.
9 L. c. Dom. r. n. In Ves. c. seq. et Dom.
- 6 A. 2. B. Limban. V. O. N. dx. c. 8. r. n. —
Ves. a c. de seq. c. p. et 8.
- 7 A. 3. S. Rajm. Non. C. dx. *Jejunium con-*
suetum. r. n. Ves. de seq. c. p. et 8.
- † 8 A. 4. NATIVIT. B. V. M. dx 2 cl. cum
oct. c. 8. et S. Adria. M. in L. et Mis. priv.
ttm. — In Ves. c. seq. et 8.
- 9 A. 5. S. Rosae Liman. V. dx. c. 8var. et
Sti Gorgon. M. — Ves. de seq. c. p. ttm.
- 10 A. 6. S. Nicolai de Tolent. C. O. N. dx 2
Cl. cum oct. r. n. In Ves. c. seq. et 8varum.
ac SS. Proti etc. Mm.
- 11 R. Sab. S. Anton. M. O. N. dx. (ex 5 h.)
c. 8varum. — Ves. de seq. c. p. oct. diei
S. Joach. Dom. et 8. S. Nicol. ttm.
- † 12 A. Dom. XVI. p. Pen. 3 7bris SS. No-
min. Mariae dx. maj. 9 L. c. Dom. prius
8. diei S. Joach. ultimo 8. S. Nicol. ttm.
In Ves. c. oct. diei S. Joach. Dom. et 8. S.
Nicol. ttm.
- 13 A. 2 De 6 die infr. oct. B. V. M. sdx. c.
8. S. r. n. — Ves. de seq. c. 8var.

- 14 R. 3 Exalta S. Crucis dx. maj. c. 8 var.
r. n. In Ves. c. seq. 8. Scti. et S. Nico-
med. M.
- 15 A. 4. IV. Temp. Oct. Nat. B. V. M. dx.
9 L. c. f. et Scti. r. n. — In Ves. c. seq.
et 8 — ac SS. Euphem. etc. Mm.
- 16 A. 5 S. Mariae Mag. de Paz. V. sdx. (ex
27 Maj). c. 8. et SS. Mm. Ves de seq.
c. p.
- 17 A. 6 Oct. S. Nicol. dx. r. n. IV. Temp
c. f. r. n. Ves. de seq. c. p.
- 18 A. Sab. IV. Temp. S. Thom. de Vill. E. C
O. N. dx. 2 Cl. cum oct. c. f. r. n. In Ves.
c. seq. et Dom.
- † 19 R. Dom. XVII. p. Pen. 4 7bris SS. Ja-
nuar. etc. Mm. dx. 9 L. c. Dom. et 8. r. n.
Ves. a c. de seq. c. p. et Dom. ac 8.
- 20 R. 2 SS. Eustach. etc. Mm. dx. 9 L. c. Vigil.
et 8. — Ves. de seq. c. p. ttm.
- 21 R. 3 S. Mathaei Ap. et Ev. dx. 2 Cl. r.
n. In Ves. c. seq. 8. et SS. Maurit. etc Mm.
In Ves. c. seq.
- 22 A. 4 S. Joseph. a Cup. C. dx. c. SS.
Mm. prius 8 r. n. — Ves. a c. de seq. c.
p. et 8.
- 23 R. 5 S. Thecl. V. M. dx. c. 8. r. n. —
Ves. de seq. c. p. et 8.

- 24 A. 6 B. V. Mar. de Merced. dx. maj. c.
8. r. n. In Ves. c. seq.
- 25 A. Sab. Oct. S. Thom. dx. r. n. — Ves.
de seq. c. Dom. ttm.
- † 26 A. Dom. XVIII. p. Pen. 5 7bris. B.
Ladisl. de Gieln. C. P. R. P. dx. 1 Cl. 9
L. c. Dom. r. n. In Ves. c. seq. et Dom.
- 27 R. 2 Transl. S. Stanisl. E. M. P. R. P.
dx. r. n. — Ves. de seq. c. p.
- 28 R. 3 S. Vencesl. M. P. R. P. dx. maj. r.
n. — Ves. de seq. c. p.
- 29 A. 4 S. Michaël Arch. dx. 2 Cl. r. n.
A. G. In Ves. c. seq.
- 30 A. 5 S. Hieron. Presb. C. E. D. dx. Cr. r.
n. — Ves. a c. de seq. c. p. et S. Remig.
E. C. —

OCTOBER Dierum XXXI.

- 1 R. 6 B. Josaph. E. M. P. R. P. dx. 9 L.
c. Seti r. n. — Ves. de seq. c. p.
- 2 A. Sab. SS. Angel. Cust. dx. r. n. — Ves.
de seq. c. p. et Dom.
- † 3 A. Dom. XIX. p. Pen. 1 8bris Solemn.
SS. Rosar. B. V. M. dx. maj. 9 L. c. Dom.
r. n. — In Ves. c. seq. et Dom.

- 4 A. 2 S. Francis. C. dx. r. n. — In Ves. c. SS. Placid. etc Mm. ttm.
- 5 A. 3 Impress. Stig. S. Fran. dx. c. SS. Mm. r. n. — Ves. a c. de seq. c. p.
- 6 A. 4 S. Brun. C. dx. r. n. — Ves. a c. de seq. c. p. et SS. Mm. Serg. etc.
- 7 A. 5 S. Birgit. V. P. R. P. dx. 9 L. c. Sti. Marci P. C. et SS. Mm. r. n. In Ves. c. seq.
- 8 A. 6 S. Margar. Reg. Vid. sdx. (ex 10 Jun). r. n. Suffr. — Ves. a c. de seq. c. p. Suffr. et ad Compl. prec.
- 9 R. Sab. SS. Dionys. etc Mm. sdx. Suffr. Ves. de seq. c. p. et Dom.
- † 10 A. Dom. XX. p. Pen. 2 8bris S. Vincen. Kadšubek C. dx. maj. 9 L. c. Dom. r. n. In Ves. c. seq. et Dom.
- 11 A. 2 Transl. 1 S. P. N. August. dx. r. n. — In Ves. c. seq.
- 12 A. 3 S. Laur. Justin. E. C. sdx. r. n. Suff. Ves. a c. de seq. c. p. Suff. ad Compl. prec.
- 13 A. 4 S. Edvard. R. C. sdx. r. n. Suffr. Ves. a c. de seq. c. p. Suffr. ad Compl. prec.
- 14 R. 5 S. Calist. P. M. sdx. r. n. Suffr. Ves. de seq. c. p.
- 15 A. 6 S. Hedvig. Vid. P. R. P. dx m. r. n. In Ves. c. seq.
- 16 R. Sab. SS. Maximae etc. Mm. dx. Ves. a c. de seq. c. p. et Dom.

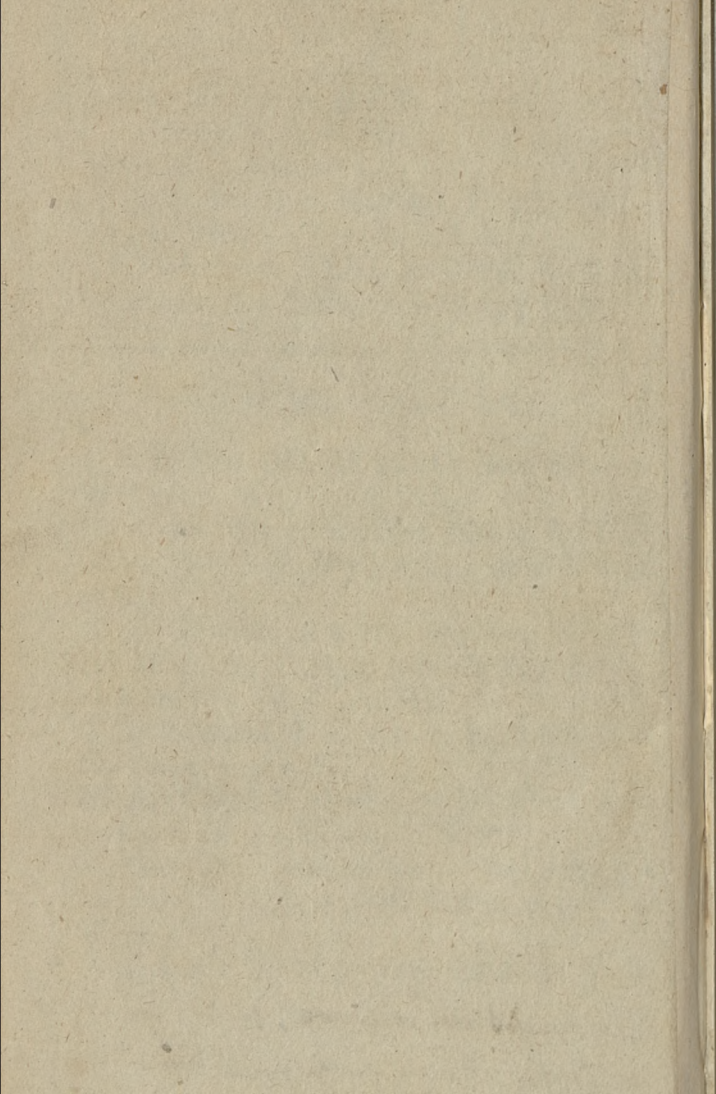
- † 17 A. Dom. XXI. p. Pen. 3 8bris. S. Theres.
V. dx. r. n. Ves. de seq. c. p. et Dom.
- 18 R. 2 S. Lucae. Ev. dx. 2 Cl. r. n. In
Ves. c. seq.
- 19 A. 3 S. Petr. de Alcant. C. dx. r. n. Ves.
a c. de seq. c. p.
- 20 R. 4 Transl. S. Adalb. E. M. P. R. P. dx.
r. n. — Ves. a c. de seq. c. p. et S. Hila-
rion. Ab ac SS. Ursulae. etc Mm.
- 21 A. 5 B. Gundisl. C. O. N. dx. c. Scti. et
SSar. r. n. — Ves. a c. de seq. c. p.
- 22 A. 6 B. Gregor. Cell. C. O. N. dx. r. n.
Ves. a c. de seq. c. p.
- 23 A. Sab. B. Joan. Boni. C. O. N. dx. r.
n. — Ves. de seq. com. Dom. ttm.
- † 24 A. Dom. XXII. p. Pen. 4 8bris. S. Joan.
Cant. C. P. R. P. dx. 1 Cl. 9 L. c. Dom.
In Ves. c. seq.
- 25 A. 2. S. Raphaël. Arch. dx. 9 L. c. SS.
Chrysan. etc Mm. r. n. In Ves. c. seq. et S.
Evaristi P. M.
- 26 A. 3. S. Joan. a Cap. P. R. P. dx. 9 L. c.
S. r. n. — In Ves. c. seq.
- 27 A. 4. S. Henric. Imp. C. sdx. (ex 15 Jul.)
9 L. c. Vigil. r. n. Suffr. Ves. de seq. c. p.
- 28 R. 5. SS. Apost. Sim. et Jud. dx 2 Cl. r.
n. In Ves. c. seq.

- 29 R. 6. SS. Nazar. et Cels. Mm. sdx. (ex 28 Jul.) Suffr. r. n. — Ves. a c. de seq. c. p. Suffr. ad Compl. prec.
- 30 A. Sab. Vigil. S. Marthae V. sdx. Suffr. 9 L. c. Vigil. — Ves. de seq. c. p.
- † 31 Vir. Dom. XXIII. p. Pent. 1. 9bris. De ea sdx. r. n. Suffr. Ves. de seq. c. p.
-

NOVEMBER Dierum XXX.

- † 1 A. 2. Fest. OO. SS. dx 1 Cl. cum oct. r. n. In Ves. c. seq. Offic. Def.
- 2 R. 3. SS. Cyriac. etc. Mm. sdx. c. 8. *Dies comm. OO. FF. Def.* — Ves. de seq. c. p. et 8.
- 3 A. 4. Gratiar. Act. dx maj. int. P. R. P. (ex 10. 8bris.) c. 8. r. n. — In Ves. c. seq. et 8. ac SS. Vital. etc Mm.
- 4 A. 5. S. Carol. E. C. dx. c. 8. et SS. Mm. In Ves. c. seq. et 8.
- 5 R. 6. S. Lini P. M. sdx. (ex 23. 7br.) c. 8. r. n. — Ves. a c. de seq. c. p. et 8.
- 6 R. Sab. SS. Cosm. et Dan. Mm. sdx. (ex 27. 7br.) c. 8. r. n. Ves. de seq. c. p. 8. et Dom.
- † 7 A. Dom. XXIV p. Pen. quae est V. p.

He mit an andere, pidi niny & d.
dele, a stoway & nyi d. li nimes
die bij te chlapie, etc. pidi



- Epiph. (2 Novembr. sed loco ejusd. sumit.
3 hoc anno) Patrocin. B. V. M. dx maj.
intr. Offic. pro aliq. loc. 9 L. c. Dom. et 8.
r. n. — In Ves. c. seq. Dom. et SS. IV. Co-
ronat. Mm.
- 8 A. 2. Oct. OO. SS. dx. c. SS. Mm. r. n.
Ves. a c. de seq. c. p. et *Sancti Theodori
Martyr.*
- 9 A. 3. Dedic. Basil. Salv. dx. 9 L. c. Sti. r.
n. In Ves. c. seq. et S. Tryph. M.
- 10 A. 4. S. Andr. Avell. C. sdx. 9 L. c. Sti.
r. n. Suffr. — Vesp. de seq. c. p. et S.
Men. M.
- 11 A. 5. S. Mart. E. C. dx. 9 L. c. S. r. n.
Ves. a c. de seq. c. p.
- 12 R. 6. SS. Quinq. Mm. PP. R. P. dx. —
Ves. de seq. c. p.
- 13 A. Sab. *Dies Natal. S. P. N. Aug.* OO.
SS. Ord. N. dx 2 Cl. r. n. Ves. de seq.
c. p. et Dom.
- † 14 A. Dom. XXV. p. Pen. quae est VI. p.
Ep. 4 Nov. S. Stanisl. Kost. C. P. R. P. dx.
1 Cl. 9 L. c. Dom. r. n. — In Ves. c. seq.
et Dom. *Post Bened. Ves. Def.*
- 15 A. 2. S. Gertrud. V. dx. L. 1 n. Incip.
Oseas. Annivers. Ords. In Ves. c. seq.

- 16 R. 3. SS. Cornel. et Cypr. Mm. sdx. (ex 26. 7br.) Suffr.— Ves. de seq. c. p.
- 17 A. 4. B. Salom. V. P. R. P. dx.— Ves. a c. de seq. c. p.
- 18 A. 5. Dedic. Bas. Ap. dx. r. n. — Ves. a c. de seq. c. p.
- 19 A. 6. S. Elisabeth. Vid. dx. L. 1 n. Incip. *Amos et Abd.* Ves. a c. de seq. c. p.
- 20 A. Sab. S. Gelas. P. C. dx.— Ves. de seq. c. p. et Dom.
- † 21 A. Dom. XXVI. et Ultim. p. Pen. 5 Nov. Praesent. B. V. M. dx maj. 9 L. c. Dom. In Ves. c. seq. et Dom.
- 22 R. 2. S. Caecil. V. M. dx.— In Ves. c. seq. et S. Felicitat. M.
- 23 R. 3. S. Clem. P. M. sdx. Suffr. e. Sae. r. n. Ves. de seq. c. p. et S. Chrysog. M.
- 24 A. 4. S. Prosp. E. C. dx. L. 1 n. Incip. *Mich. Nah. et Habac. c. S.*— Ves. a c. de seq. c. p. *Ubi Studia.* Ves. de seq. c. p.
- 25 R. 5. S. Cath. V. M. dx. L. 1 n. Incip. *Soph. et Agg. Ubi Stud.* dx maj. L. 1 n. *Confit.* — Ves. a c. de seq. c. p. *Ubi Stud.* In Ves. c. seq.
- 26 A. 6. S. Felic. C. dx. L. 1 N. Incip. *Zachar.* — Ves. a c. de seq. c. p.
- 27 A. Sab. S. Joan. a Cruc. C. dx. r. n. — In Ves. c. seq.

Incipit Tempus Adventus.

- † 28 Viol. Dom. I Advent. I Cl. de ea sdx.
A. G. r. n. *Miss. Rorate. solenni. cant. per
tot. Adv.* — In Ves. c. seq. et S. Satur. M.
- 29 A. 2. S. Steph. R. C. sdx. (ex 3. 8br.) Vi-
gil. de qua nihil in Off. nisi in *Miss. c. S.
et f.* — Ves. de seq. c. p. et f.
- 30 R. 3. S. Andr. Ap. dx 2 Cl. c. f. In Ves. c.
seq. et f.
- Leguntur Decreta de Celebrat. Missar.*
-

DECEMBER Dierum XXXI.

- 1 A. 4. S. Franc. Borg. C. sdx. (ex 10. 8br.)
c. f. r. n. — Ves. a c. de seq. c. p. et f.
- 2 R. 5. S. Bib. V. M. sdx. c. f. — Ves. de seq.
c. p. et f.
- 3 A. 6. S. Franc. Xav. C. dx. c. f. r. n. —
Ves. a c. de seq. c. p. et f.
- 4 R. Sab. S. Barb. V. M. P. R. P. dx. c. f. —
In Ves. c. seq. et S. Sabb. Ab.
- † 5 Viol. Dom. II. Advent. 2 Cl. de ea sdx.
Ves. de seq. c. p.
- 6 A. 2. S. Nicol. E. C. dx. c. f. — Ves. de seq.
c. p.

- 7 A. 3. S. Ambrosii E. C. E. D. dx 2 Cl. c. f. r. n.— Ves. de seq. c. p. et f.
- † 8 A. 4. CONCEPT. B. V. M. dx 2 Cl. cum oct. c. f. r. n. A. G. In Ves. c. seq.
- 9 A. 5. S. Petri Chrysol. E. C. E. D. dx. (ex 4 h.) c. 8 et f. r. n. — Ves. de seq. c. p. et f. et S. Melch. P. M.
- 10 A. 6. Transl. Alm. Dom. B. V. M. dx. c. f. Sti. r. n.— In Ves. c. seq. et f. tm.
- 11 A. Sab. S. Damasi P. C. sdx. c. 8. et f. Ves. a c. de seq. c. p. 8. et f.
- † 12 Viol. Dom. III. Advent. 2 Cl. de ea. sdx. c. f. *Preces ad Prim. omit.* r. n. — Ves. de seq. c. p. et 8.
- 13 R. 2. S. Luciae V. M. dx. c. 8. et f. r. n. In Ves. c. seq. 8. et f.
- 14 R. 3. S. Martin. P. M. sdx. c. 8. et f. (ex 12. 9br.) Ves. de seq. c. p. et f.
- 15 A. 4. *IV Temp.* Oct. Concept. B. V. M. dx. c. f. r. n. — In Ves. c. seq. et f.
- 16 R. 5. SS. Virg. Afric. Mm. dx. c. f. r. n. In Ves. c. seq. et f.
- 17 A. 6. *IV. Temp.* S. Euseb. E. C. sdx. c. f. L. 1 n. *A Mil.* Ves. de seq. c. p. et f. Ana. *O Sapientia!*
- 18 A. Sab. *IV. Temp.* Expect. Part. B. V. M.

PHASES LUNAE.

pro Anno 1847.

JANUARIUS.

Plenilunium	die	1	hora	4	min.	7	vespere.
Decrescens	—	9	—	8	—	5	vespere.
Novilunium	—	17	—	2	—	9	mane.
Crescens	—	23	—	5	—	42	vespere.
Plenilun:	—	31	—	9	—	53	mane.

FEBRUARIUS.

Decrescens	—	8	—	3	—	3	vespere.
Novilunium	—	15	—	0	—	50	vespere.
Crescens	—	22	—	5	—	23	mane.

MARTIUS.

Plenilunium	—	2	—	4	—	33	mane.
Decrescens	—	10	—	6	—	3	mane.
Novilun.	—	16	—	10	—	35	vespere.
Crescens	—	23	—	7	—	5	vespere.
Plenilunium	—	31	—	10	—	41	vespere.

APRILIS.

Decrescens	—	8	—	4	—	50	vespere.
Novilun.	—	15	—	7	—	46	mane.
Crescens	—	22	—	10	—	33	mane.
Plenilunium	—	30	—	2	—	50	vespere.

MAYUS.

Decrescens	—	8	—	0	—	13	mane.
Novilun.	—	14	—	4	—	47	vespere.
Crescens	—	22	—	3	—	23	mane.
Plenilunium	—	30	—	4	—	10	mane.

JUNIUS.

Decrescens	—	6	—	5	—	30	mane.
Novilunium	—	13	—	2	—	17	mane.
Crescens	—	20	—	8	—	56	vespere.
Plenilunium	—	28	—	2	—	47	vespere

JULIUS

Decrescens die	5	hora	10	min.	6 mane.
Novilun.	— 12	—	1	—	2 vespere.
Crescens	— 20	—	2	—	17 vespere.
Plenilunium	— 27	—	11	—	32 vespere.

AUGUSTUS.

Decrescens	-- 3	—	3	—	24 vespere.
Novilunium	— 11	—	1	—	53 mane.
Crescens	— 19	—	6	—	25 mane.
Plenilunium	— 26	—	7	—	33 mane.

SEPTEMBER.

Decrescens	— 1	—	10	—	38 vespere.
Novilunium	— 9	—	5	—	17 vespere.
Crescens	— 17	—	8	—	45 vespere.
Plenilunium	— 24	—	3	—	49 vespere.

OCTOBER.

Decrescens	— 1	—	9	—	0 mane.
Novilunium	— 9	—	10	—	31 mane.
Crescens	— 17	—	9	—	5 mane.
Plenilunium	— 24	—	1	—	0 mane.
Decrescens	— 30	—	11	—	20 vespere.

NOVEMBER.

Novilunium	— 8	—	4	—	35 mane.
Crescens	— 15	—	7	—	39 vespere.
Plenilunium	— 22	—	11	—	28 mane.
Decrescens	— 29	—	5	—	46 vespere.

DECEMBER.

Novilunium	— 7	—	9	—	55 vespere.
Crescens	— 15	—	4	—	50 mane.
Plenilunium	— 21	—	11	—	32 vespere.
Decrescens	— 29	—	3	—	12 vespere.