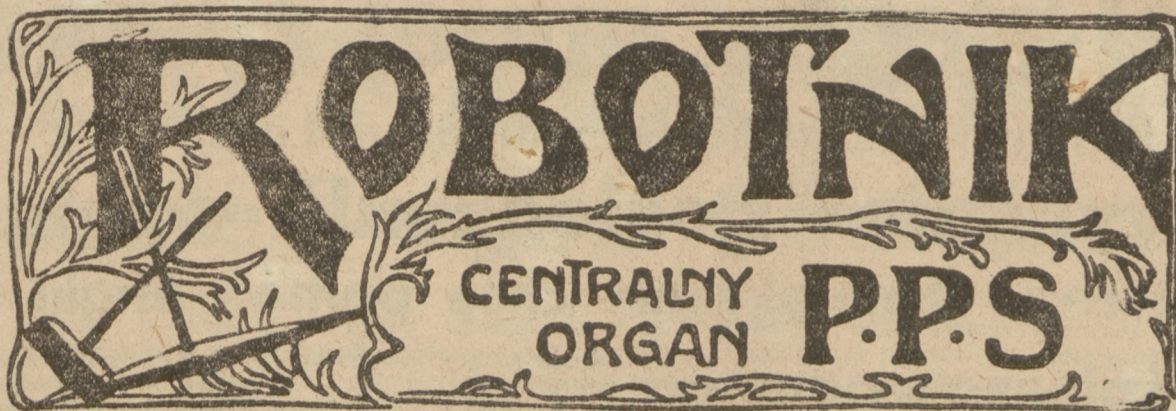


NIECH ŻYJE RZĄD  
ROBOIN CZY  
WŁOSCIANSKI

REDAKCJA  
PRZYJMUJE INTERESANTÓW  
OD GODZINY 12-01 DO 2-01 PO POŁUDNIU

ADMINISTRACJA  
CZYNNA OD GODZINY 8-01 DO 18-01  
KONTO W BANKU P. P. S. POLSKIM  
ODDZIAŁ W WARSZAWIE Nr 195  
KONTO W P. P. S. Nr 1-980



PROLETARJUSZE WSZYSTKICH KRAJÓW ŁĄCZCIE SIĘ!

Wydawca: Rada Naczelna P. P. S.

NIECH ŻYJE  
SOCJALIZM!

REDAKCJA I ADMINISTRACJA  
WARSZAWA  
Al. Jerozolimskie 121  
TELEFONY:

REDAKTOR NACZELNY . . . . . 8.85-01  
SEKRETARIAT . . . . . 8.85-01  
SEKRETARZ REDACJI . . . . . 8.85-02  
ADMINISTRACJA WYDAWNICTWA . . . . . 8.85-04  
DZIAŁ OGŁOSZEŃ . . . . . 8.85-05  
DRUKARNIA . . . . . 8.75-61

Dzisiejszy numer poświęc:  
sprawom polskiego morza



Na str. 3 artykuły:  
tow. min. Rapackiego i tow. min. Rusinka

# PZWS przygotowuje na rok bieżący 20 mil. podręczników szkolnych

Kampanię druku podręczników na rok szkolny 1947-48 rozpoczęły Państwowe Zakłady Wydawnictw Szkolnych w styczniu 1947 r. Bardzo istotnym momentem w przygotowaniu podręczników na bieżący rok szkolny była rozpoczęta z końcem kwietnia olbrzymia praca polegająca na ponownym przetworzeniu przez autorów wszystkich podręczników i wprowadzeniu w nich zmian, wymaganych przez Min. Oświaty, a następnie zaproszonym ich przez Komisję Oceny do druku i użyciu w szkołach. Cała kampania od stycznia do 1 sierpnia 1947 r. dała w wyniku: 11.385 tysięcy egzemplarzy podręczników, co stanowi 11.033.000 arkuszy druku. Obecnie w druku znajduje się około 6.000.000 egzemplarzy podręczników. Większość z nich będzie gotowa przed 1 września, część jednak ukaże się dopiero w ciągu m. września. Ponadto około 2.500.000 egz. nowych podręczników, zwłaszcza dla starszych klas, przygotowuje się do druku. Tak więc obecna kampania w sumie tylko PZWS da ogółem 20.000.000 egzemplarzy podręczników na bieżący rok szkolny, a do tego dojdzie jeszcze produkcja innych instytucji wydawniczych, również przygotowujących podręczniki na nowy rok szkolny. W dalszym ciągu w bieżącym roku szkolnym PZWS główny nacisk kładzie na dostarczenie podręczników szkole podstawowej. W miarę możliwości przygotowuje się również podręczniki dla szkoły średniej ogólnokształcącej i zawodowej.

## Rektorzy potępiają kontakty naukowców z podziemiem

Dnia 24 sierpnia r. rozpoczęła się w Warszawie w Min. Oświaty konferencja rektorów wszystkich wyższych uczelni w Polsce. W pierwszym dniu konferencji po dyskusji, w której głos zabrali pp. rektorzy: Kotarbiński, Piętkowski, Warchałowski, Kulczyński i Szer w sprawie ułagodzenia niektórych przestępstw działalności niektórych pracowników naukowych ujawnionej na procesie w Krakowie, uchwalono jednomyślnie nast. rezolucję: Zebrani na konferencji Rektorów uczelni wyższych wyrażają żal i oburzenie, że znalazły się w świecie naukowym jednostki, które swą przestępczą działalnością w podziemiu skierowaną przeciwko Narodowi i Państwu rzuciły cień na społeczność naukową polską. Zebrani wyrażają przekonanie, że cały świat nauki polskiej kategorycznie odrzuca się od tego rodzaju działalności.

## Artyści radzieccy dziękują tow. Premierowi za serdeczne przyjęcie w Polsce

Dnia 25 bm tow. premier Józef Cyrankiewicz otrzymał od bawiącego w Polsce zespołu artystów radzieckich depezę następującej treści: „Kończąc dziś nasze koncerty po miastach Rzeczypospolitej Polskiej my, grupa artystów radzieckich, uczestników międzynarodowego Festiwalu Młodzi w Pradze, Czeskiej, szczęśliwi jesteśmy, że na nas spadł honor przedstawienia naszej sztuki radzieckiej bohaterkiemu narodowi polskiemu. We wszystkich miastach Polski, gdzie przebywaliśmy — w Warszawie, Gdańsku, Sopocie, Katowicach, Chorzele, Krakowie i Łodzi — wszędzie spotykaliśmy serdeczne i radosne przyjęcie, które wyrażało się w manifestacjach przyjaźni polsko-radzieckiej. Prosimy zatem Was, Obywateli Premierze, o serdeczne przyjęcie i przekazanie narodowi polskiemu nasze uznanie i podziękowanie za wyraz gotowej sympatii dla nas, grupy artystów, dla narodów Związku Radzieckiego i osobście dla Generałissima Stalina”.

Telegram o podobnym brzmieniu otrzymał tow. Henryk Świątkowski, prezes Zarządu Głównego Towarzystwa Przyjaźni Polsko-Radzieckiej.

### PROCES KRAKOWSKI

# WIN-owski Instytut Galupa badał nastroje wśród członków organizacji

Po dwudniowej przerwie przed Rejonowym Sądem Wojskowym w Krakowie została wznowiona w dniu 25 sierpnia rozprawa przeciw Niepo-

# Konferencja Trzech w impasie TWARDE WARUNKI DLA FRANCJI opracowała delegacja amerykańska

## Podstawą dyskusji pierwszeństwo odbudowy Niemiec

LONDYN (SAP). — W poniedziałek przedstawiciele USA, W. Brytanii i Francji nie odbyli posiedzenia w sprawie ustalenia poziomu przemysłu niemieckiego. Spotkali się jedynie szefowie delegacji. Koła brytyjskie uważają, że trzej szefowie będą starali się sami znaleźć jakieś wyjście z impasu. „DRAKONSKA” ODPOWIEDZ NA POSTULATY FRANCJI PARYŻ (PAP). Prasa paryska zamieszcza informacje na temat przyjęcia, z jakim spotkały się na konferencji trzech w Londynie postulatów Francji. Przyjęcie to da się ująć w następujących punktach: 1. Żadne powiększenie dostaw węgla z Zagłębia Ruhry dla Fran-

cję nie wchodzi w rachubę dopóty, dopóki Francja nie wliczy do swych żądań węgla, który wydobywa w Zagłębiu Saary.

2. Decyzja w kwestii kontroli Zagłębia Ruhry, która zapadła już w Waszyngtonie, nie będzie zmieniona w Londynie i Francja zostanie o niej tylko poinformowana.

3. Anglo - Amerykanie zwrócili Francji uwagę, że dostawy wytworów niemieckich z francuskiej strefy okupacyjnej dla stref anglosaskich są niewystarczające.

4. Amerykanie zażądają od Francji wyjaśnienia, o ile opublikowanie planu dźwignięcia przemysłowego Niemiec miałyby wzmocnić pozycję komunistów francuskich, gdyż według korespondenta „New York Times” — rząd francuski wysuwając powyższy argument miał zażądać niepublikowania chwilowo tego planu.

5. Przyznanie stalowniom francuskim pierwszeństwa w dostawach węgla z Zagłębia Ruhry, przed stalowniami niemieckimi — byłoby nieekonomiczne.

Autorem tej drakońskiej odpowiedzi — pod adresem delegacji francuskiej — ma być członek delegacji amerykańskiej Humphrey, będący jednocześnie rzeczoznawcą, w kwestii preferowania planu Marshalla w Europie.

Londyński korespondent dziennika amerykańskiego „PM” twierdzi, że podstawą dyskusji jest teza generała Robertsona, iż Niemcy muszą mieć pierwszeństwo w odbudowie przed innymi krajami Europy.

„GADAJ ZDRÓW” Dzisiejsza „Humanite” pisze: Polityka Departamentu Stanu wobec

## Polska wydobywa najwięcej węgla

LONDYN (PAP) — Jak wynika z danych ogłoszonych przez Europejską Organizację Handlową (ECO), wydobyte w Europie w lipcu br. wzrosło w porównaniu z czerwcem o 1.700 tysięcy ton. Polska znajduje się na pierwszym miejscu, zarówno jeśli chodzi o dzienne wydobywanie węgla, jak i ilość wydobycia, przypadająca na jednego robotnika. W Brytanii zajmuje drugie miejsce po Polsce.

## Obywatelskie komisje podatkowe pomocą zniszczyć podziemie gospodarcze

W poniedziałek odbyła się narada społecznych lustratorów podatkowych, przewodniczących Obywatelskich Komisji Podatkowych, oraz naczelników Urzędów Skarbowych. Obradom przewodniczył dyrektor Izby Skarbowej tow. Broniatowski. W konferencji uczestniczyli również wiceminister Skarbu tow. Dietrich oraz dyr. dep. podatkowego — tow. Kolański. W dłuższym przemówieniu tow. wiceamin. Dietrich nakreślił teore-

tyczne podstawy systemu podatkowego w państwie demokracji ludowej. W stosunku do sektora gospodarki państwowego i spółdzielczego zastosowaliśmy takie formy podatkowe, jakie powinny być w ustroju socjalistycznym. Ordynacja podatkowa w stosunku do sektora prywatnego ma charakter inny, którego zadaniem jest niedopuszczenie do zbytniego gromadzenia dóbr w sektorze prywatnym.

### „PRAWDA”

O ROZMOWACH LONDYŃSKICH MOSKWA (PAP). „Prawda” poświęca artykuł rokowania, które toczą się obecnie w sprawie Zagłębia Ruhry i planu Marshalla. Autor artykułu, Marinin uważa iż ostatecznym celem, który USA chcą osiągnąć w rezultacie tych rozmów, jest stworzenie w Europie zachodniej bloku dolarowego. W tym celu USA — zdaniem Marinina — zamierzają zorganizować w Europie komisję międzynarodową, stanowiącą w gruncie rzeczy filię amerykańskich koncernów monopolistycznych. Marinin uważa, że „diplomacja dolarowa” postawiła sobie za cel zerwanie uchał poczdamskich i zastąpienie współpracy międzynarodowej przez hegemonię Wall Street.

## Wzrastające trudności Tsaldaris Venizelos i Sofulis odmówili współpracy z nowym rządem

ATENY (SAP). — Tsaldaris odbył rozmowy ze wszystkimi przywódcami partijnymi i wyraził nadzieję, że w poniedziałek wieczorem będzie mógł przedstawić gotową listę rządową. Jednakże koła polityczne nie wykluczają możliwości faska, ponieważ z jednej strony przywódca partii nalegają na konieczność utworzenia rządu koalicyjnego, z drugiej zaś — współpraca partii lu-

downej (monarchistycznej) liberalną wydaje się niemożliwą. Przywódca liberalów Sofulis nalega na zastosowanie swej polityki uspokojenia, a przywódca grupy Venizelosa — Go-

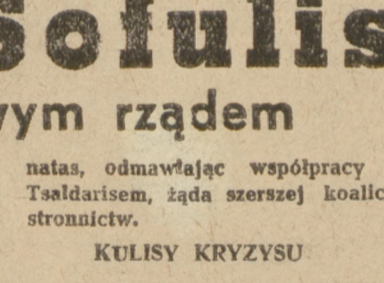
natas, odmawiając współpracy z Tsaldarismem, żąda szerszej koalicji stronictw.

KULISY KRZYVSU

MOSKWA (PAP). Ateński korespondent Tass ujawnia kulisy kryzysu rządowego w Grecji. Zdaniem korespondenta, na sobotnim posiedzeniu przywódców 7 partii koalicji rządowej: Venizelos, Papandreu i Kanelopoulos zażądali oddania feli ministra bezpieczeństwa Kanelopoulosowi, a teki ministra wojny — Papandreu. Podkreślali oni, iż działalność ministra bezpieczeństwa, Zerwasa, jest wielce niepopularna i budzi zastrzeżenia nawet w Stanach Zjednoczonych Tsaldaris kategorycznie sprzeciwił się wszelkim zmianom w rządzie.

Na zwolanej przez króla naradzie przywódców grup parlamentarnych zarysowały się poważne różnice zdań co do osoby przyszłego premiera.

## Towarzysze Pietro Nenni i Lelio Basso w Warszawie



Premier Tsaldaris.

W dn. 26 bm. przybywają do Warszawy: przewodniczący Włoskiej Partii Socjalistycznej — tow. Pietro Nenni i sekretarz generalny Partii tow. Lelio Basso. Członki socjalistycznej organizacji włoskiej przyjeżdżają do Warszawy bezpośrednio samolotem z Rzymu, via Praga, około godz. 7-ej wieczorem. Towarzysze włoscy zwiedzają m. in. Warszawę, Kraków i Wrocław oraz tereny obozu oświęcimskiego, w którym tow. Nenni utracił swą córkę.

## Załączek 3-iej partii USA powstał w Kalifornii

LOS ANGELES (SAP). Trzysetu przed-więcieli związków robotniczych urzędników miejskich i grup mniejszościowych zawiązało w Los Angeles załączek trzeciej partii politycznej, która będzie popierała kandydaturę Henry Wallace'a na stanowisko prezydenta St. Zjednoczonych. Nazwa nowej partii brzmi: „Niezależna Postępowa Partia Kalifornii (Independent Progressive Party of California). Komitet organizacyjny nowej

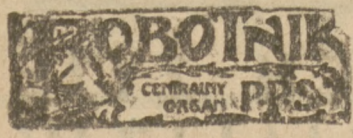
### PODZIEMIE

CZEKAŁO NA MIKOŁAJCZYKA Mirosław Kowalski przyznaje się do dokonywanych przestępstw i do redagowania winowskiego „Informatora”. Kowalski twierdzi, że nie zwał sobie sprawy z charakteru organizacji, do której należał. Kowalski oświadcza, że podziemie przez długi okres czasu oczekiwało zajęcia stanowiska przez Mikołajczyka do sprawy konspiracji, a brak określonego sto-

### ANKIETY WIN-u

Sensację wzbudza na sąb przytoczone przez prokuratora dane dotyczące ankiety, przeprowadzonej przez WIN wśród swoich członków i sympatyków. Kandydatami na „prezjenta Rzeczypospolitej” — w myśl intencji WIN-owców — byli Raczkiewicz, Mikołajczyk, Arciszewski i kardynał Sapiecha. Jako „naczelnych wodzów” WIN-owcy chcieliby widzieć Bora-Komorowskiego lub Andersa. Wyja-

(Dokończenie na str. 2-iej).



Warszawa, 26 sierpnia.

Radosne meldunki

Ras po raz prasa przynosi wiadomości o osiągnięciach naszych górników, hutników, włóknarzy, kolejarzy, metalowców, transportowców i robotników innych działów pracy.

W pierwszych dwóch dekadach sierpnia górnicy wydobyli 3 i ćwierć miliona ton węgla, wypełniając plan produkcyjny w 102,9 proc.

W ostatnich dniach górnicy i włóknarze podpisali układ o współzawodnicztwie w pracy dla kraju, w pracy dla odbudowy i pracy dla siebie samego.

W ostatnich dniach górnicy i włóknarze podpisali układ o współzawodnicztwie w pracy dla kraju, w pracy dla odbudowy i pracy dla siebie samego.

Cieszymy się z sukcesów naszych robotników, pragniemy, aby zwiększona produkcja przyniosła poprawę bytu robotnika i będziemy w tym kierunku działać.

Wiecej węgla, mniej żywności

Pod tym hasłem rozpoczęło się w Londynie

nadzwyczajne posiedzenie gabinetu

Dlaczego Ameryka nie chce pomóc Anglii

Dominia śpieszą z pomocą Wielkiej Brytanii

LONDYN (PAP). W poniedziałek rano przybył samolotem z Walii do Londynu premier Attlee, przerywając znów wakacje, by wziąć udział w nadzwyczajnym posiedzeniu gabinetu brytyjskiego.

Na pierwszym miejscu porządku dziennego figuruje sprawa zwołania Sir Wilfrida Eady, kierownika delegacji brytyjskiej podczas rozmów finansowych w Waszyngtonie.

Ponadto, jak słychać w kołach miarodajnych, rząd brytyjski rozpatruje następujące zagadnienia:

- 1 nowe racje żywnościowe, które musi wprowadzić rząd wobec konieczności zastosowania dotkliwych ograniczeń w następstwie kryzysu dolarowego;
2 rewizja planów importu z krajów niedolarowych wschodniej półkuli;
3 możliwość dodatkowego importu z dominów zamiast zakupów przeprowadzonych dotychczas w dolarach;
4 propozycja górników w sprawie pracy sobotniej w przeciągu najbliższych 9 miesięcy.

ŚWIATOWY BANK ODMAWIA POMOCY

LONDYN (PAP). Prasa brytyjska donosi z Waszyngtonu, że Światowy Bank Odbudowy praktycznie wykluczył możliwość otrzymania przez W. Brytanię pomocy dolarowej na bieżące wydatki podczas nadchodzącej zimy.

LONDYN (PAP). W kołach dobrze

poinformowanych wskazuje się, że przyczyną obecnego twardego stanowiska Ameryki wobec W. Brytanii należy szukać nie tyle w dziedzinie gospodarczej, ile raczej na polu politycznym.

nie chce popierać „brytyjskiego socjalizmu”.

LONDYN (PAP). Do Londynu przybył z Waszyngtonu szef brytyjskiej misji finansowej Sir Wilfred Eady.

LONDYN (PAP) — „News Chronicle” donosi, że program rządowy w sprawie kryzysu będzie przedyskutowany przez rozpoczynający w poniedziałek swe obrady kongres związków zawodowych.

LONDYN (PAP) — „Reynolds News” ostro krytykuje obecną politykę W. Brytanii, która — zdaniem pisma — uzależnia Anglię od Stanów Zjednoczonych.

CANBERRA (PAP) — Australijski minister handlu, Pollard, poinformo-

wał brytyjskiego ministra spraw domnialnych, lorda Addisona, że Australia dostarczy W. Brytanii żywności, jeżeli W. Brytania przewiezie produkty własnymi statkami.

JOHANNESBURG (PAP) — Rząd Unii Południowej - Afrykańskiej zaproponował W. Brytanii pożyczkę w wysokości od 60 do 80 milionów funtów szterlingów, aby jej przyjąć z pomocą w obecnym kryzysie gospodarczym.

Rząd W. Brytanii przyjął tę propozycję.

WIEŚCI Z KRAJU

STATUT LIGI LOTNICZEJ

Rada Ministrów zatwierdziła Statut Ligi Lotniczej, nadaje jej tym samym osobowość prawną.

DAR PREZYDENTA R. P. DLA GDĄSKA

Prezydent R. P., Bolesław Bierut, po wręczeniu Mu przez delegację gdańską dyplomu honorowego obywatelstwa miasta Gdańska, ofiarował dla

Premiowanie bohaterów górników

Na miesięcznym zebraniu sprawozdawczym i racowników kopalni „Pokój” w Nowym Bytomiu, zostały wręczone nagrody drużynie ratowniczej za bohaterskie ugaszenie pożaru, który powstał w komorze materiałów wybuchowych.

Nagrody zostały wręczone następującym osobom: Janocha Jan, kier. drużyny ratowniczej — zł. 80.000, Lewanowski Jerzy, strygar oddziałowy — zł. 30.000.

Holandia może przegrać sprawę Indonezji

twierdzi „Manchester Guardian”

LONDYN (PAP). „Manchester Guardian” w artykule wstępnym stwierdza, że wznowienie działań wojennych w Indonezji w niczym nie ułatwiło sytuacji politycznej w Holandii.

GOMBONG (PAP). Potężna holenderska kolumna pancerna oczekuje na rozkaz zaatakowania stolicy Indonezji.

HAGA (PAP) — Postępowa prasa holenderska coraz ostrzej krytykuje działalność rządu Beela, domagając się zaprzestania działań wojennych i uregulowania konfliktu w drodze pokojowej.

Ostrzegamy raz jeszcze rząd — kończy „Het Parool” — iż winien niezwłocznie zrzucić machinę wojenną, gdyż w przeciwnym wypadku stoczymy się w przepaść, z której nie będzie wyjścia.

3 września początek roku szkolnego

Początek zajęć szkolnych r. 1947/48 we wszystkich szkołach ogólnokształcących powszechnych i średnich, zakładach kształcenia nauczycieli, szkołach zawodowych i szkołach dla dorosłych — Ministerstwo Oświaty ustala na dzień 3 września.

W dniu rozpoczęcia zajęć szkolnych Minister Oświaty tow. dr. Stanisław Strzeszewski o godz. 11-ej wygłosi przemówienie przez radio.

90 milionów złotych na walkę z kornikiem i pożarami

W wyniku wojennej gospodarki lasy Dolnego Śląska dotknięte zostały inwazją korników, które wywołują masowe zniszczenia w drzewostanach świerkowych i sosnowych.

Min. Leśnictwa zorganizowało planową akcję zwalczania tych owadów, przeznaczając na ten cel kwotę 90 milionów złotych, niezależnie od ogólnych sum prelinowanych w budżecie na ochronę lasów.

Ogółem wycięto i okorowano dotychczas w ciągu niespełna 3 miesięcy ok. 200.000 m. sześć. drewna, w lasach dotkniętych inwazją kornika.

Swoboda wyborów na Węgrzech

BUDAPEST (PAP). Premier węgierski Dinnyes oświadczył na wiecu przedwyborczym, zorganizowanym przez partię drobnych rolników w Miskolcu, iż rząd węgierski uczynił wszystko, co leżało w jego mocy, by zapewnić pełną swobodę wyborów.

Włoscy socjaliści w CKW PPS

Przebywająca w Warszawie grupa socjalistów włoskich z tow. Giorgio Veronesi na czele, odwiedziła CKW - PPS.

W imieniu władz partyjnych serdecznie powitał gości przewodniczący CKW, tow. Kazimierz Rusinek, po czym informację o działalności PPS w Polsce udzielił sekretarz CKW — tow. Ćwik.

W odpowiedzi tow. Veronesi stwierdził, że we Włoszech informacja o życiu w Polsce jest niedostateczna, przy czym wiadomości — przechodząc przez źródła burżuazyjne — ulegają niejednokrotnie zniekształceniu.

Socjaliści czescy w Polsce

Z Morawskiej Ostrawy przybyła do Warszawy grupa członków Towarzystwa Przyjaźni Polsko-Czechosłowackiej z p. Kraleem na czele. Przybyli należą do partii Socjal-Demokratycznej i są gośćmi PPS. Zwiadili oni w Warszawie i obecnie wybierają się do Łodzi i Krakowa.

Polska zdobyła Grand Prix

Międzynarodowa Wystawa Urbanistki i Mieszkalnictwa w Paryżu, zamknęła swe podwoje w dn. 17 bm. Wystawę, w której udział wzięło 12 państw, zwiedził w czasie jej trwania Prezydent Francji, którego w stoisku polskim przyjmował Ambasador RP. Putrament, w towarzystwie komisarza Sekcji Polskiej arch. Z. Karpińskiego.

Międzynarodowe Jury przyznało Polsce najwyższe odznaczenie — Grand Prix za całokształt pokazu.

szkół gdańskich 1000 ławek. Ławki te Prezydent kazał zakupić z własnych funduszy.

PROFESOROWIE AMERYKAŃSCY W CUP-ie

Bawiący w Polsce profesorowie uniwersytetów i średnich szkół amerykańskich, odwiedzili w dn. 25 bm. CUP, gdzie wysłuchali referatu na temat gospodarki Polski i zwiedzili Wystawę Planu Gospodarczego.

Informacji o sytuacji gospodarczej państwa udzielił wiceprezes CUP — tow. Sokolowski i dyr. dep. CUP, tow. dr. prof. Drewnowski.

ZAKUPY SEKTORA PRYWATNEGO

Sektor prywatny dokonał w ostatnich miesiącach szeregu transakcji importowych, zakupując za granicą m. in. opony samochodowe i dębki, kauczuk, różne specyfiki farmaceutyczne, liczne surowce dla przemysłu szczołkarskiego.

Część tych transakcji dokonana została z dewiz przydzielonych sektorowi prywatnemu, względnie w drodze clearingu. Najważniejsze znaczenie z tych zakupów ma sprowadzenie z Francji 16 tys. m. kw. skóry gumowej.

STAŁY KORESPONDENT BBC

Przed kilkoma dniami przybył do Warszawy, w charakterze stałego korespondenta BBC w Polsce, red. Bernard Forbes, który ostatnio był przedstawicielem BBC w Belgradzie.

ZAWODOWE SZKOLENIE INWALIDÓW

Inwalidzi wojenni, pragnący uczyć się zawodowo w Państwach Zakładach Szkoleniowych, winni niezwłocznie przysłać do poszczególnych dyrekcji inwalidzkich — podania, wianorecznie napisany życiorys i poświadczanie odpisu dokumentu inwalidzkiego.

Zakłady Szkoleniowe znajdują się w Poznaniu przy ul. Wawrzyniaka 45, we Wrocławiu przy ul. Włbrzyńskiej 44-38 i w Krakowie przy ul. św. Stanisława 12.

Nauka obejmuje szkolenie w zawodach, szewskim, krawieckim, cholewkarskim, rymarskim, koszykarskim, stolarskim, ogrodniczym, sadowniczym, szkółkarskim, pszczałkarskim, kwiatciarskim oraz w mechanice, stusarstwie, tokarstwie i radiotechnice.

UKARANIE ROZRZUTNEGO KIEROWNIKA

Min. Aproprowizacji skierowało do prokuratora Sądu Okręgowego w Warszawie wniosek o pociągnięcie do odpowiedzialności karnej kierownika Pow. Referatu Aproprowizacji w Skierniewicach oraz jego zastępcę za niegodne z prawem wydawanie indywidualnych przydziałów pracownikom Starostwa oraz innych instytucji.

Wymienieni wydawali w okresie od 1 stycznia do 30 czerwca rb. indywidualne depulaty, czym narazili Skarb Państwa na straty w sumie 3.516.800 złotych.

2.323.957 KG. RYB

Ogólny wynik połowów bałtyckich w lipcu br. wynosi 2.323.957 kg. ryby, wartości 60.199.182 zł.

W rejonie szczyecińskim znacznie wzrosły połowy węgorka. Największe łowiska ryb znajdowały się w zatoce gdańskiej, w odległości 30 mil od Władysławowa i 15 — 25 mil od cyplu Helskiego.

Na wodach dalekomorskich złowiono ogółem w lipcu 107.000 kg ryb, wartości 2.430.957 zł.

Z ostatniej chwili

SZIGETTI MISTRZEM TENISOWYM POLSKI

W dniu dzisiejszym został rozegrany finał międzynarodowych tenisowych mistrzostw Polski w grze pojedynczej między Węgrem Szigetim i Czechosłowakiem Smolinym. Tytuł mistrzowski zdobył po zaciętej i ciężkiej walce Sziget, wygrywając 6:4, 1:6, 9:7, 6:2.

Dokończenie finału gry podwójnej mężczyzn między parą Smolinscy, Krejci i parą Vrba, Kończak przyniosło zwycięstwo parze czeskiej w stosunku 6:4, 3:6, 7:5, 2:6, 6:3.

Po rozgrywkach nastąpiło rozdanie nagród zawodnikom.

WIN-owski Instytut Galupa badał nastroje wśród członków organizacji

(Dokończenie ze str. 1-ej) śniając ten oryginalny „Instytut Galupa” WIN-u, osk. tłumaczy, że chodziło o zorientowanie się w nastrojach.

136 mil. zł. wynoszą grzywny Komisji Specjalnej

Biuro Wykonawcze Komisji Specjalnej komunikuje, że w związku z wykonaniem ustawy z dnia 2 czerwca br. o zwalczaniu drożyzny i nadmiernych zysków w obrocie handlowym, Komplet Orzekające Komisji Specjalnej z Delegaturami orzekły w okresie od 1-go do 15-go sierpnia kary grzywny na łączną kwotę około 45.000.000 — zł.

Od wejścia w życie wspomianej ustawy do dnia 15-go sierpnia, wymierzone grzywny przez Komisję Specjalną wynoszą około 136.000.000 zł.

20 osób spaliło się podczas pożaru pociągu w Berlinie

BERLIN. — W sobotę wydarzyła się w Berlinie wstrząsająca katastrofa kolejowa. Pociąg podmiejski, wiozący powracających z pracy robotników, przejeżdżając przez miasto, stanął nagle w płomieniach. W wagonach wybuchła panika, ludzie tłoczyli się do wyjść i wyskakowali z okien. W

ogólnym zamieszaniu 20 osób zostało zabitych (w tym dwadzieścia spaliło się), a 47 odniosło rany.

Przyczyną pożaru był niedopałek palenosa, rzucony w pobliżu banki z benzyny. Od wybuchu zapaliła się również paczka z taśmami filmowymi, co wzmogło natężenie pożaru.

OGŁOSZENIA do całej prasy w kraju przyjmuje

CENTRALNE BIURO OGŁOSZENI I REKLAMY „WIEDZA” SPOŁDZIELNI WYDAWNICZEJ

CENTRALA — Warszawa ul. Daszyńskiego 18 tel. 87-313
ODDZIAŁ WARSZAWSKI — Al. Jerozolimskie 121 tel. 88-505
oraz agentury miejskie
Al. Jerozolimskie 18 — „IMPET”
Marszałkowska 1 — J. URBANOWICZ



# Pływać na morzu to walczyć i pracować

**P**ŁYWAĆ NA MORZU to znaczy „walczyć i pracować”. W walce walczyć i pracy pracować. Właściwie to nie chodzi o morze, ale o ludzi, którzy walczą i pracują. Właściwie to nie chodzi o morze, ale o ludzi, którzy walczą i pracują. Właściwie to nie chodzi o morze, ale o ludzi, którzy walczą i pracują.

Właściwie to nie chodzi o morze, ale o ludzi, którzy walczą i pracują. Właściwie to nie chodzi o morze, ale o ludzi, którzy walczą i pracują. Właściwie to nie chodzi o morze, ale o ludzi, którzy walczą i pracują.

Właściwie to nie chodzi o morze, ale o ludzi, którzy walczą i pracują. Właściwie to nie chodzi o morze, ale o ludzi, którzy walczą i pracują. Właściwie to nie chodzi o morze, ale o ludzi, którzy walczą i pracują.

Właściwie to nie chodzi o morze, ale o ludzi, którzy walczą i pracują. Właściwie to nie chodzi o morze, ale o ludzi, którzy walczą i pracują. Właściwie to nie chodzi o morze, ale o ludzi, którzy walczą i pracują.

## Interes obcych pośredników

Właściwie to nie chodzi o morze, ale o ludzi, którzy walczą i pracują. Właściwie to nie chodzi o morze, ale o ludzi, którzy walczą i pracują. Właściwie to nie chodzi o morze, ale o ludzi, którzy walczą i pracują.

## Licytacja... stoczni

Właściwie to nie chodzi o morze, ale o ludzi, którzy walczą i pracują. Właściwie to nie chodzi o morze, ale o ludzi, którzy walczą i pracują. Właściwie to nie chodzi o morze, ale o ludzi, którzy walczą i pracują.

## »Samozapalny« węgiel

Właściwie to nie chodzi o morze, ale o ludzi, którzy walczą i pracują. Właściwie to nie chodzi o morze, ale o ludzi, którzy walczą i pracują. Właściwie to nie chodzi o morze, ale o ludzi, którzy walczą i pracują.

## Podważanie zaufania

Właściwie to nie chodzi o morze, ale o ludzi, którzy walczą i pracują. Właściwie to nie chodzi o morze, ale o ludzi, którzy walczą i pracują. Właściwie to nie chodzi o morze, ale o ludzi, którzy walczą i pracują.

# Okręgi morskie przodują

## Spółdzielczość na Ziemiach Odzyskanych

Organizacja spółdzielczej wymiany gospodarczej na Ziemiach Dawnych nie była szczególnie trudna. Mieliśmy opracowane przedwojenne wzory i placówki spółdzielcze i pozostała nam z hitlerowskiej rzezi niemała rzesza działaczy terenowych. Ale organizowanie sieci spółdzielni na Ziemiach Odzyskanych trzeba było zaczynać od podstaw i na tym właśnie polegało doniosłe znaczenie osiągniętej spółdzielczości. Cyfra 1,13 miliona spółdzielców zrzeszonych w 1803 spółdzielniach na Ziemiach Odzyskanych obrazuje wielkość dokonanej pracy.

Właściwie to nie chodzi o morze, ale o ludzi, którzy walczą i pracują. Właściwie to nie chodzi o morze, ale o ludzi, którzy walczą i pracują. Właściwie to nie chodzi o morze, ale o ludzi, którzy walczą i pracują.



Początek „Spółem” na Targach

Właściwie to nie chodzi o morze, ale o ludzi, którzy walczą i pracują. Właściwie to nie chodzi o morze, ale o ludzi, którzy walczą i pracują. Właściwie to nie chodzi o morze, ale o ludzi, którzy walczą i pracują.

Właściwie to nie chodzi o morze, ale o ludzi, którzy walczą i pracują. Właściwie to nie chodzi o morze, ale o ludzi, którzy walczą i pracują. Właściwie to nie chodzi o morze, ale o ludzi, którzy walczą i pracują.

Właściwie to nie chodzi o morze, ale o ludzi, którzy walczą i pracują. Właściwie to nie chodzi o morze, ale o ludzi, którzy walczą i pracują. Właściwie to nie chodzi o morze, ale o ludzi, którzy walczą i pracują.

# Linie przesyłowe elektryczności połączą Gdańsk ze Szczecinem i Bydgoszczą

Rozwój energetyki wiąże się ściśle z przemianami politycznymi, od nich bowiem zależy kształtowanie się linii przesyłowych i budowa elektrowni. Przykładem różnicowania rozwoju energetyki, spowodowanego sytuacją polityczną, jest teren Zakładów Elektrycznych Wybrzeża, który był rozbity na odrębne systemy energetyczne, a mianowicie: Pomorzanie Zachodnie, ziemie polskie sprzed 1939, b. Wolne miasto Gdańsk, Prusy Wschodnie. W konsekwencji cały system energetyczny Wybrzeża musiał ulec po wojnie głębokim zmianom, do których przyczyniły się również zniszczenia wojenne, wywiezienie szeregu siłowni oraz odcięcie ważnych źródeł zasilających, które pozostały poza granicami kraju.

Właściwie to nie chodzi o morze, ale o ludzi, którzy walczą i pracują. Właściwie to nie chodzi o morze, ale o ludzi, którzy walczą i pracują. Właściwie to nie chodzi o morze, ale o ludzi, którzy walczą i pracują.

Właściwie to nie chodzi o morze, ale o ludzi, którzy walczą i pracują. Właściwie to nie chodzi o morze, ale o ludzi, którzy walczą i pracują. Właściwie to nie chodzi o morze, ale o ludzi, którzy walczą i pracują.

# Praca polskich stoczni zapewni państwu cenne dewizy

Właściwie to nie chodzi o morze, ale o ludzi, którzy walczą i pracują. Właściwie to nie chodzi o morze, ale o ludzi, którzy walczą i pracują. Właściwie to nie chodzi o morze, ale o ludzi, którzy walczą i pracują.

Właściwie to nie chodzi o morze, ale o ludzi, którzy walczą i pracują. Właściwie to nie chodzi o morze, ale o ludzi, którzy walczą i pracują. Właściwie to nie chodzi o morze, ale o ludzi, którzy walczą i pracują.

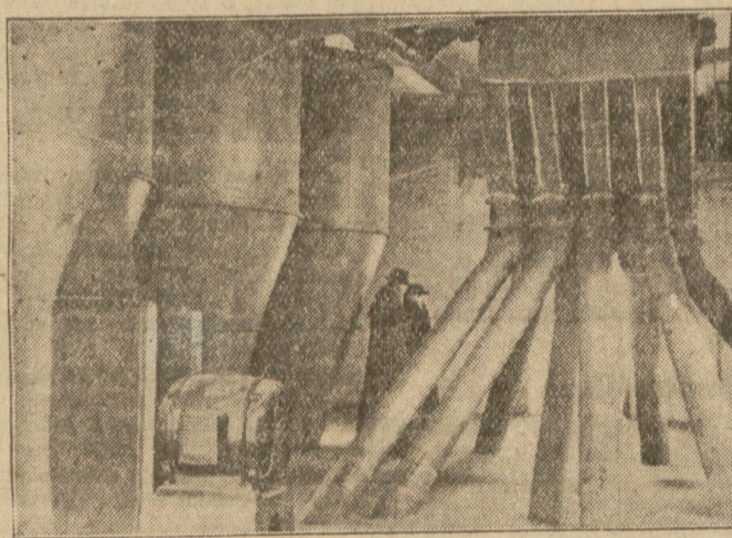
Właściwie to nie chodzi o morze, ale o ludzi, którzy walczą i pracują. Właściwie to nie chodzi o morze, ale o ludzi, którzy walczą i pracują. Właściwie to nie chodzi o morze, ale o ludzi, którzy walczą i pracują.

Zakłady Elektryczne Wybrzeża w pierwszym okresie swojej działalności, tzn. od kwietnia 1945 r. do początku 1946 roku, musiały przede wszystkim jak najszybciej dostarczyć energii dla szybko odradzającego się życia gospodarczego na Wybrzeżu.

Właściwie to nie chodzi o morze, ale o ludzi, którzy walczą i pracują. Właściwie to nie chodzi o morze, ale o ludzi, którzy walczą i pracują. Właściwie to nie chodzi o morze, ale o ludzi, którzy walczą i pracują.

Właściwie to nie chodzi o morze, ale o ludzi, którzy walczą i pracują. Właściwie to nie chodzi o morze, ale o ludzi, którzy walczą i pracują. Właściwie to nie chodzi o morze, ale o ludzi, którzy walczą i pracują.

## Elewatory Gdyni i Gdańska pod opieką »Spółem«



W efekcie dotychczasowej pracy Zakłady Elektryczne Wybrzeża dysponują obecnie 29 czynnymi siłowniami o łącznej mocy 62.550 kW, które produkują przeciętnie 13.000.000 kWh miesięcznie. Sieć przesyłowa i rozdzielcza o łącznej długości 7500 km obsługuje 120.000 abonentów (w tym abonenci 1011 wsi elektryfikowanych).

Właściwie to nie chodzi o morze, ale o ludzi, którzy walczą i pracują. Właściwie to nie chodzi o morze, ale o ludzi, którzy walczą i pracują. Właściwie to nie chodzi o morze, ale o ludzi, którzy walczą i pracują.

Właściwie to nie chodzi o morze, ale o ludzi, którzy walczą i pracują. Właściwie to nie chodzi o morze, ale o ludzi, którzy walczą i pracują. Właściwie to nie chodzi o morze, ale o ludzi, którzy walczą i pracują.

## Statki do 32.000 BRT

Dzisiaj Stocznie zdolne są do wykonania swoich zadań w ramach Planu Gospodarczego Państwa. W szczególności na stoczniach polskich mogą być budowane duże statki handlowe o pojemności do 32.000 BRT.

## Morze to warsztat pracy

Właściwie to nie chodzi o morze, ale o ludzi, którzy walczą i pracują. Właściwie to nie chodzi o morze, ale o ludzi, którzy walczą i pracują. Właściwie to nie chodzi o morze, ale o ludzi, którzy walczą i pracują.

## Produkcja pozaokrętowa

Właściwie to nie chodzi o morze, ale o ludzi, którzy walczą i pracują. Właściwie to nie chodzi o morze, ale o ludzi, którzy walczą i pracują. Właściwie to nie chodzi o morze, ale o ludzi, którzy walczą i pracują.

Właściwie to nie chodzi o morze, ale o ludzi, którzy walczą i pracują. Właściwie to nie chodzi o morze, ale o ludzi, którzy walczą i pracują. Właściwie to nie chodzi o morze, ale o ludzi, którzy walczą i pracują.

Właściwie to nie chodzi o morze, ale o ludzi, którzy walczą i pracują. Właściwie to nie chodzi o morze, ale o ludzi, którzy walczą i pracują. Właściwie to nie chodzi o morze, ale o ludzi, którzy walczą i pracują.

Właściwie to nie chodzi o morze, ale o ludzi, którzy walczą i pracują. Właściwie to nie chodzi o morze, ale o ludzi, którzy walczą i pracują. Właściwie to nie chodzi o morze, ale o ludzi, którzy walczą i pracują.

Właściwie to nie chodzi o morze, ale o ludzi, którzy walczą i pracują. Właściwie to nie chodzi o morze, ale o ludzi, którzy walczą i pracują. Właściwie to nie chodzi o morze, ale o ludzi, którzy walczą i pracują.

Właściwie to nie chodzi o morze, ale o ludzi, którzy walczą i pracują. Właściwie to nie chodzi o morze, ale o ludzi, którzy walczą i pracują. Właściwie to nie chodzi o morze, ale o ludzi, którzy walczą i pracują.

**Ogłoszenia**  
do całej prasy  
Al. Jerozolimskie 18  
»Impet«

# STOCZNIA RYBACKA W GDYNI

Sp. z o. o.

Biuro Zarządu – Gdynia, ul. Hryniewickiego 2

Stocznie:

**GDANSK-STOGL, GDYNIA, KOŁOBRZEG  
USTKA, DARŁOWO, DZIWNOWO,  
SWINUJSCIE**

wykonują oprócz KUTRÓW i ŁODZI RYBACKICH doskonałej konstrukcji JEDNOSTKI SPORTOWE

ZJEDNOCZENIE PRZEMYSŁU

MASZYNOWEGO

## FABRYKA URZĄDZEŃ MASZYNOWYCH

GDANSK-OLIWA, Grunwaldzka 479  
Telefon 526-46, Konto B.G.K. 1037

PRODUKUJE:

WAGONY wąskotorowe, przemysłowe i wózki robocze normalnotorowe

WYWROTKI budowlane

ROZJAZDY, obrotnice i zwrotnice

WÓZKI bagażowe i pocztowe

TACZKI magazynowe i budowlane

WÓZKI kopalniane, dla cukrowni, leśne, ceglarniane i specjalne na zamówienie

RÓŻNE URZĄDZENIA MASZYNOWE

WYKONUJE

Remonty taboru wąskotorowego i wszelkie roboty konstrukcyjne

# CENTRALA RYBNA

Sp. z o. o.  
WARSZAWA, UL. PUŁAWSKA nr 20



Prowadzi eksport, import, skup i sprzedaż ryb i konserw na terenie całej Polski poprzez oddziały, sklepy i kioski własne, a także za pośrednictwem spółdzielni i prywatnych firm rybackich

ODDZIAŁY MORSKIE:

**GDYNIA, UL. ŚWIĘTOJAŃSKA nr 23**  
telefony: dyr. – 217-96, handl. 265-95, trans. - imp. 220-41 i przetw. – 267-00

**SZCZECIN, UL. MATEJKI nr 29 – tel. 426**

ORAZ ODDZIAŁY w Warszawie, Łodzi, Krakowie, Chorzowie, Wrocławiu, Poznaniu, Chojnicach i Elku.

Oficjalni Ekspedytorzy Międzynarodowych Targów Gdańskich

## MIĘDZYNARODOWI EKSPEDYTORZY C. HARTWIG S. A.

Przeładunki morskie, ekspedycja, tranzyt, cienie auto-transport, składowanie, ubezpieczenie, inkaso

ZARZĄD GŁÓWNY: WARSZAWA, Marszałkowska 95

ODDZIAŁY MORSKIE:

Gdańsk – Nowy Port ul. Oliwska 53, tel. 422-02

Gdynia – Port ul. Rotterdamska 3, tel. 214-46

Szczecin

Elbląg

ul. Deszczowa 6/7, tel. 31-91

Plac Grunwaldzki 4/5 tel 74

ODDZIAŁY LĄDOWE:

w Bydgoszczy, Gdańsku-Wrzeszczu, Gdyni, Gliwicach, Jeleniej Górze, Katowicach, Krakowie, Łodzi, Poznaniu, Szczecinie, Wrocławiu, Warszawie i Zebrydowicach

Oddziały wsiel. placówki zagraniczne we wszystkich stolicach europejskich

## NA WYBRZEŻU OGŁOSZENIA

przyjmuje do wszystkich czasopism wszelkie kampanie reklamowo-propagandowe przeprowadza

Centralne Biuro Ogłoszeń i Reklamy

Spółdzielnia Wydawnicza „WIEDZA”

Oddział „WYBRZEŻE” – ul. 22 Lipca 12

AGENTURY MIEJSKIE:

- Gdynia** Księgarnia Spółdz. Wyd. „WIEDZA” Skwer Kościuszki 16 Księgarnia „RUCH” ul. Świętojańska 56 tel. 2.69-15
- Sopot** Księgarnia Spółdz. Wyd. „WIEDZA” ul. Grunwaldzka 8 – tel. 5.17-46 Dom Książki przy Polskim Związku Zachodnim ul. Maras. Rokossowskiego nr 26 – tel. 5.16-27 Księgarnia Społeczna ul. Stalina 774 – tel. 5.20-74
- Oliwa** Księgarnia Haliny Misiólek, ul. Armii Czerwonej 17 – tel. 5.16-45
- Gdańsk-Wrzeszcz** Kolektura Loterii Państwowej F. Kropielnickiego, Grunwaldzka 78, tel. 4.20-40

## DO NABYCIA WSZĘDZIE



TYGODNIK POŚWIĘCONY SPRAWOM MIĘDZYNARODOWYM

Cena numeru zł. 15.-

Przenumerata kwartalna zł. 150.-

Konto P. K. O. I-4490

REDAKCJA I ADMINISTRACJA:

Warszawa, ul. Daszyńskiego 18

Tel. 65-645, w. 24

NAJTAŃSZY HOTEL W SOPOCIE

## „MEWA”

dostępny dla ludzi pracy

ul. Puławskiego nr 15/20

KUCHNIA PIERWSZORZĘDNA

## Ogłoszenia

do całej prasy  
Al. Jerozolimskie 18  
»Impet«

Towarzyszu prenumeruj „ROBOTNIKA”

# MORSKA CENTRALA ZAOPATRZENIA

Skrót telegraficzny „CENTROMOR”

Centrala: Warszawa, Filtrów 57

Oddziały: Gdańsk, Gdynskich Kosynierów 5 tel. 31-767, 31-776

Szczecin, Małopolska 58 tel. 31-85

zakupuje:

instytucje podległe Ministerstwu Żeglugi

w artykuły:

włókiennicze, skórzane chemiczne elektrotechniczne, papiernicze

poszukuje:

źródeł dostaw wszelkich artykułów

Oferty na dostawy kierować do Centrali w Warszawie

## GDANSKA SPÓŁDZIELNIA SPOŻYWCÓW

CENTRALA: Wrzeszcz, ul. Konopnickiej 7, tel. 410-85

BIZNES HANDLOWY I MAGAZYN: ul. Gołębia, tel. 418-81, 418-84

Założona 1 lipca 1945 r.

4000 członków z 25.000 udziałami – 248 pracowników

30 sklepów w Gdańsku Wrzeszczu, Oruni, Nowym Porcie i Siedlcach

3 piekarnie o zdolności wypieku 30.000 kg. dziennie, 2 masarnie, 1 młyn.

Obroty w roku 1945 zł. 15.870.000.-

„ „ „ 1946 „ 449.300.000.-

„ w 7 mies. 1947 „ 490.800.000.-

Tabor: 10 samochodów ciężarowych, 6 platform konnych

Powszechna Spółdzielnia Handlowa

## „ZGODA”

z odpowiedzialnością udziałami W GDYNI

ul. 1 Armii Wojska Polskiego Nr 37

Założona 15 kwietnia 1945 r.

6485 członków – 284 pracowników  
30 sklepów spożywczych i art. gospod. domowego,  
4 sklepy włókiennicze

Własne magazyny i garaże przy ul. Władysława IV-go Nr 26

Tabor: 6 samochodów i 4 platformy konne

OBROTY w 1945 roku zł. 15.773.000.-

„ 1946 „ 287.731.000.-

„ 1947 „ 208.000.000.-

PRZEDSIĘBIORSTWO „ELEKTROPRACA”

ELEKTROTECHNICZNE KLEMENS MACIEJEWSKI

GDYNIA, Świętojańska 23 – Telefon 214-13

wykonuje instalacje siły i światła

poleca artykuły elektrotechniczne, lampy, żyrandole

GINNA SPÓŁDZIELNIA „SAMOPOMOC CHŁOPIKA”

w SOPOCIE, ul. Marszałka Stalina 782, tel. 517-76

Zakup i sprzedaż: ziemiopłodów, nasion, narzędzi ogrodniczych i rolniczych, produktów spożywczych i monopolowych, oraz rozdział artykułów kontyngentowych. Spółdzielnia posiada 8 sklepów i piekarnię.

## POWSZECHNA SPÓŁDZIELNIA SPOŻYWCÓW

w OLIWIE, Al. Grunwaldzka nr 494, tel. 526-23

złożona 27 kwietnia 1945 r.

zrzesza 1350 członków na 18.000 mieszkańców Oliwy

OBROTY WYNIOSŁY:

w roku 1945 zł. 4.018.877.-

„ „ 1946 „ 64.497.517.-

za I półrocze 1947 „ 66.997.274.-

Spółdzielnia posiada 11 sklepów branżowych, piekarnię, i organizuje nowe 3 sklepy

PRZEZ SPÓŁDZIELCZOŚĆ DO DOBROBYTU

## SPÓŁDZIELNIA PRACY STOLARZY

z odp. udz.

w SOPOCIE ul. Marsz. Stalina 733-a tel. 5-16-15

Wykonuje wszelkie roboty uchodzące w zakres stolarstwa budowlanej

urządzenia sklepowe, mieszkalne, biurowe i t. p.

Specjalność meble biurowe

## Centrala Handlowa Przemysłu Drzewnego

ODDZIAŁ POMORSKI W GDYNI

ZAWIADAMIA że z dniem 1-go września b. r. przenosi swoje biuro

na ul. Świętojańską Nr 120

Poleca po cenach ścisłe urzędowych MEBLE biurowe, KOMPLETY mieszkaniowe, STOLARKĘ budowlaną (drzwi okna i t. p.), SKRZYŃNIE i opakowania wszelkiego rodzaju, BECZKI dębowe, świerkowe, sosnowe oraz inne wyroby drzewne produkcji fabryk państwowych.

## PRZETARG

POLSKI BANK KOMUNALNY S. A. Warszawa, pl. Napoleona 7. – ogłasza przetarg nieograniczony na odbudowę gmachu mieszkalnego przy ul. Raszyńskiej 32/44 o kubaturze około 9.000 mtr.<sup>3</sup>.

Ślepe kosztorysy (za zwrotem kosztu 150 zł.), oraz bliższe informacje otrzymać można w Oddziale Banku (W-wa) Plac Napoleona 7, codziennie od 9 do 14.

Oferty opieczętowane z napisem na kopercie: „oferta na budowę gmachu mieszkalnego” należy składać w referacie administracyjnym Banku w terminie do dnia 4 września 1947 r. do godz. 11-ej.

Przetarg odbędzie się w tymże dniu o godz. 12-ej.

Do oferty należy dołączyć kwit na złożone w Banku wadium w wysokości 2% oferowanej kwoty.

Podaje się do wiadomości, iż wykonanie budowy gmachu tego przewidziane jest etapowo.

Dyrekcja zastrzega sobie wybór oferenta bez względu na oferowaną sumę, unieważnienie częściowe lub całkowite przetargu oraz zmniejszenie lub zwiększenie ilości robót bez podania przyczyn i bez prawa jakiegokolwiek roszczenia ze strony oferenta.

# Kurjer Morski

ORGAN P. P. S.  
WIELKI DZIENNIK INFORMACYJNY  
POŚWIĘCONY ŻYCIU WYBRZEŻA

# Kurjer Morski

— informuje szybko i dokładnie  
— przynosi ciekawe reportaże i korespondencje z kraju i zagranicą  
— jest okiem i uchem świata pracy wybrzeża

Czytatele

Czytatele

# Kurjer Morski

Wydawnictwo Spółdzielni Wydawniczej „WIEDZA”

## SPÓŁDZIELNIA WYDAWNICZA

# „WIEDZA”

POSIADA

NA WYBRZEŻU KSIĘGARNIE:

GDYNIA – Skwer Kościuszki Nr 16

SOPOT – Grunwaldzka Nr 8.

SZCZECIN – Al. Wojska Polskiego 29

PRZEDSIĘBIORSTWO  
POŁOWÓW DALEKOMORSKICH

„DALMOR”

SPOŁKA Z OGR. ODP.

Gdynia, ul. Hryniewickiego Nr 14

TELEFONK: Dyrekcji: 219-22, 269-41, 273-40  
Biura: 214-31, 269-39, 269-45

Własna flotyła dalekomorska  
Połowy śledzi i ryb morskich

na Bałtyku,  
morzu Północnym,  
Atlantyku,  
morzu Barentsa  
i morzu Białym

Zaopatrywanie rynku krajowego  
w ryby morskie,  
świeże i zasolone  
z własnych połowów

**BAŁTYCKA SPÓŁKA RYBNA**

Spółka z ograniczoną odpowiedzialnością  
GDYNIA, Port Rybacki

Telefony: 223-80 i 268 76

Śledzie, ryby świeże i wędzone

EKSPORT WŁASNE POŁOWY IMPORT

„Jedność Rybacka”

Gdynia, ul. Śledziowa Nr 3,  
TELEFON 265-45

Każda Spółdzielnia - stolówka robotnicza  
winna nabywać ryby morskie świeże i  
przerobione tylko w naszej Spółdzielni,  
otrzymując wzamian towar dobry i po  
cenach niższych w każdej ilości  
z WYSYŁKĄ DROBNICOWĄ, WAGONAMI  
CHŁODNIAMI I SAMOCHODAMI

Popierajcie więc ruch spółdzielczy  
„JEDNOŚĆ RYBACKĄ”

SPÓŁDZIELNIA RYBACKO - PRZETWORCZA

prajmniej zamówienia na dostawy hurtowe  
oraz dokonuje detaliczne przesyłki za za-  
liczeniem pocztowym wszelkiego rodzaju ryb  
wędzonych z własnych wędzarni po najniż-  
szych cenach dnia

„RYBAK”

SOPOT, ul. Rokossowskiego 6-a

»INDIE« Sp. z o. o.

SOPOT, Rokossowskiego 39/41 Tel. 519-86

KAWA • HERBATA • KAKAO  
Specjalny sklep sprzedaży z reklamową pielnia  
ELEKTRYCZNA PALARNIA KAWY

**Łuszczarnia Ryżu S.K.**

pod Zarządem Państwowym Ministerstwa Żeglugi  
GDYNIA - PORT

UL. CELNA Nr 2

TELEFONY: Dyrekcji 221-77, Centrali 265-68

**KUPUJE**

każdą ilość żyta, pszenicy i jęczmienia po  
cenach giełdowych oraz przyjmuje do  
przemiału wszelkie ilości.

ZDOLNOŚĆ przemiałowa wynosi przy  
jęczmień 100 ton, oraz przy życie  
i pszenicy 50 ton na dobę.

PRZEDSIĘBIORSTWO podejmuje  
się łuszczenia surowca ryżu, powierzone-  
go przez kraje zagraniczne.

ŁUSZCZARNIA MA MOŻLIWOŚCI BEZPOŚREDNIE-  
GO ZAŁADUNKU I WYŁADUNKU ZE STATKÓW

„Baltica”

Bałtycka Agencja Morska

Sp. z o. o.

MAKLERZY OKRĘTOWI

BALTIC SHIPPING AGENCY Ltd.  
SHIPBROKERS - CHARTERING AGENTS

**GDYNIA**

UL. PORTOWA Nr 13

Biura portowe: GDYNIA - GDAŃSK - USTKA

Oddziały: SZCZECIN, ul. Jacka Malczewskiego 8  
SZTOKHOLM, »POLBALTICA«  
Smaalangsgatan 12

Morska Spółka Ekspedycyjno Transportowa

„MORSPED”

Spółka z ograniczoną odpowiedzialnością  
MIĘDZYNARODOWA EKSPEDYCJA MORSKA I ŁA-  
DOWA. — KONCESJONOWANI AGENCI CELNI  
CENTRALA:  
Gdynia Port, ul. Polska róg Celnej. Telefony 210-80 i 220-80  
ODDZIAŁY:  
Gdańsk, Nowy Port, ul. Wilków Morskich 17. Telefon 424-94  
Szczecin, Aleja Wojska Polskiego Nr 125, — Telefon 33-21

SPÓŁDZIELNIA SPEDYCYJNO - PRZEŁADUNKOWA

„BAŁTYK”

Z odpowiedzialnością udziałami

GDYNIA, plac Kaszubski Nr 11  
Telefony: 270-80, 215-34, 268-31, 221-19

ODDZIAŁY: WARSZAWA, ul. Smolna 18. GDAŃSK Nowy  
Port, ul. Starowińska 3a, tel. 423-87. SZCZECIN, Aleja Jedności Na-  
rodowej 17 tel. 988. KATOWICE-ZEBRZYDOWICE, ul. Krasiń-  
skiego 5 tel. 344-46 i 322-90.

PRZEDSTAWICIELSTWA zagranicą w większych portach i miastach  
REPREZENTACJA na Polskę F-my „DANZAS” w Szwajcarii.

PRZEŁADUNKI morskie i lądowe, spe-  
dycja, cenie asekuracja, składowanie,  
przewozy samochodami.

SPECJALNOŚĆ: Przeładunek bawełny i sztuk ciężkich.

FIRMA posiada koncesje: celną, samochodową i dewizową.

„BALSPED”

Bałtycka Spółka dla Międzynarodowego Transportu  
Spółka z ograniczoną odpowiedzialnością

— Koncesjonowani Agenci Celni —

CENTRALA GDYNIA ul. I Armii Wojska Polskiego Nr 47.

ODDZIAŁ GDAŃSK ul. Wielka 5

Wielkość, de Pielco 31

Oddziały:

Katowice - Gliwice - Przemyśl - Terespol - Zebrydowice  
TRANSPORTY MORSKIE I LĄDOWE — UBEZPIECZENIA

Rok założenia 1899 Rok założenia 1899  
SKŁADY TOWAROWE

„WARRANT” Spółka Akcyjna

Centrala w Łodzi, ul. Piotrkowska 56

Tel. 222-76 i 203-96

ODDZIAŁ w GDYNI - Plac Kaszubski Nr. 13

Magazynowanie - Ekspedycja - Cienie - Ubezpieczenie -  
Inkaso

Fachowy Wydział Kontroli i ekspedycji bawełny i wełny

Warszawskie Towarzystwo Transportowe

Adres telegraficzny „WARTRANS”

GDYNIA, ul. Polska Nr. 25. Telefony: 266-91, 224-03

GDAŃSK - WRZESZCZ, ke. Miszewskiego 18. Telefon 411-65

KATOWICE, Pierackiego 2 m. 4. Telefon 342-34

SZCZECIN, Subietawa 1. Telefon 23-32

ZEBRZYDOWICE, willa „Chmiele”. Telefon 14

Przeładunki morskie i lądowe, magazynowanie, cienie,  
ekspedycja kolejowa, wagony zbiorowe  
SPECJALNOŚĆ: manipulacja i ekspedycja bawełny,  
wełny i juty, wszelkie towary masowe

ZJEDNOCZENIE

PRZEMYSŁU DRZEWNEGO

Okręgu Pomorskiego

SOPOT, ul. Marszałka Stalina Nr 694

Telefony Dyrekcji 520-9

Wydział ogólny 517-51

Meble i wyroby stolarskie  
wszelkiego rodzaju

Urządzenia sklepowe i hotelowe, beczki  
kadzie, pojazdy, przyczepy samocho-  
dowe, klepka, płyty parkietowe, skrzynki

ZAKŁAD LECZNICZO-KĄPIELOWY

UZDROWISKA M. SOPOTU

czynny codziennie od godz. 10 do 18-tej  
wydaje następujące zabiegi lecznicze:

Kąpiele borowinowe pełne, częściowe, opakowania  
borowinowe, borow. nasiadowe i dopochwowe, kwaso-  
węglowe, tlenowe, solankowe ciechocińskie, siarczane,  
morskie ogrzewane, piankowe szwedzkie, zabiegi hydro-  
patyczne oraz kąpiele oczyszczające i łaźnia parowa.

WSKAZANIA LECZNICZE: przewlekłe schorzenia reuma-  
tyczne mięśni, stawów, schorzenia kobiece na tle zapal-  
nym stany pooperacyjne, schorzenia mięśnia sercowego,  
nadciśnienia, nerwice naczyń i zaburzenia na tle  
nerwowym.

Wszyscy zrzeszeni w Związkach Zaw. uprawnieni są do korzystania ze zniżek

KOMUNALNA KASA OSZCZĘDNOŚCI

m. SOPOTU

w służbie społeczeństwa

PEWNA LOKATA

SZYBKA WYPŁATA

Wkłady oszczędnościowe - Rachunki bieżące

udziela kredyty

Skuteczna wszelkie przekazy w obrocie bezgotówko-  
wym na wszystkie miejscowości w kraju

KOMUNALNA KASA OSZCZĘDNOŚCI

m. GDAŃSKA

CENTRALA: Gdańsk, ul. Bojowców Nr 5

Telefony: Ogólny 311-76, Dyrekcji 315-03

Oddział we Wrzeszczu

ul. Jaskowa Dolina Nr 1, telefon 412-04

Udziela kredytu dla rzemiosła, drobnego przemysłu i  
handlu, załatwia wszelkie czynności bankowe

GRAND-HOTEL SOPOT

Tel. 5-16-52

NAJWIĘKSZY HOTEL NA WYBRZEŻU

POŁOŻONY NAD SAMYM MORZEM

POKOJE Z LAZIENKAMI

woda bieżąca, zimna i ciepła

RESTAURACJA - SALA KONCERTOWA

COCTAIL - BAR

Codziennie po południu i wieczorami DANCING

z występami artystycznymi.

Pierwsza Placówka Gastronomiczna

Spółdzielnia Pracy na Wybrzeżu

HOTEL NADMORSKI

Pokoje od skromnych do najwy-  
kwintniejszych - Widok na morze

Restauracja - Dancing

Coctail Bar - Atrakeje

Kuchnia wyborowa

SOPOT, ul. Grunwaldzka Nr 12-16. Telefon 5.17.95

**BALTONA LTD.**

SHIPCHANDLERS  
FOOD AND TECHNICAL ARTICLES

OFFICES:

GDYNIA

NABRZEŻE FRANCUSKIE  
PHONE: 267-21, 267-22, 262-88

GDAŃSK

UL. ZAMKNIĘTA 39/30  
PHONE: 421-87

CABLE: BALTONA - GDYNIA

**BALTONA**

zaopatruje  
żeglugę  
w artykuły  
żywnościowe  
i techniczne

**BALTONA**

Vi ufrusdar fartyg med livs-  
medel och tekniska artiklar



### Ostatnia droga tow. J. Drzewieckiego zasłużonego działacza PPS

Warszawska organizacja PPS odprawia dziś do grobu ciało swego długoletniego wypróbowanego działacza, tow. Józefa Drzewieckiego. Od przeszło 40 lat pracujący w Partii, wieloletni przewodniczący Dzielnic PPS - Grochów, był tow. Drzewiecki jednym z pierwszych, którzy zaczęli po wojnie budować i rozszerzać stołeczną organizację Polskiej Partii Socjalistycznej. Był głównym organizatorem Dzielnic PPS-Śródmieście, której był honorowym przewodniczącym.

spółdzielczej i był jednym z aktywniejszych działaczy samorządowych. Uroczystości pogrzebowe, które odbyły się na cmentarzu bródnowskim, zgromadziły delegacje wszystkich dzielnic warszawskich ze sztafardami, przedstawicielami Stołecznego Komitetu PPS i PPR oraz liczne organizacje samorządowe i spółdzielcze. W imieniu Stołecznego Komitetu PPS przemawiał tow. Zaleski, w imieniu Dzielnic PPS-Śródmieście — tow. Śet, z ramienia Zarządu Miejskiego — tow. Pruss.

### Szkolenie socjalistyczne tematem obrad kierowników wojew. szkół partyjnych PPS

W dn. 28 b. m. o godz. 10-ej odbędzie się w CKW PPS odprawa wojewódzkich kierowników wydziałów polityczno-propagandowych i kierowników

wojewódzkich szkół partyjnych PPS.

Głównym tematem odprawy będą sprawy szkolenia socjalistycznego. Uczestnicy odprawy winni przywieźć ze sobą sprawozdania z pracy na swoim terenie.

### 30 km. w Kielcach konferencja PPS i PPR

W dniu 30 km. odbędzie się w Kielcach wspólna konferencja aktywów wojewódzkich PPS i PPR dla omówienia uchwał Rady Naczelnej i spraw współpracy w terenie. Z ramienia PPS referat wygłosi tow. wiceminister Dietrich.

### Rejestracja PPS-owców Żoliborza

Rejestracja członków PPS, zamieszkających na terenie Dzielnic Żoliborz trwać będzie bez przerwy do 31 bm. Rejestrować się należy w Sekretariacie Dzielnic (ul. Koszaka 10) codziennie w godzinach 16—20.

### Zebrania Dzielnic i Kół

**DZIELNICA POWISLE**  
Dnia 27 bm. o godz. 15.15 w hallu Elektrycznym Warszawa-Śródmieście odbędzie się ogólne zebranie Kół PPS i PPR Dzielnic Powisle.

**DZIELNICA MOKOTÓW**  
Dnia 28 bm. (czwartek) o godz. 18 w lokalu Dzielnic PPR przy ul. Wilkowej nr 8-10, odbędzie się zebranie aktywów PPS i PPR Dzielnic Mokotów.  
Obecność tow. tow. delegatów i członków prezydium Kół fabrycznych obowiązkowa.  
Dnia 27 bm. (środa) o godz. 16 w lokalu III Oddz. Drog. Mokotów przy ul. Madalińskiego Nr 7 odbędzie się zebranie członków PPS i PPR z referatem tow. inż. Darowskiego.

**DZIELNICA PRAGA CENTRALNA**  
Zebranie aktywów PPS i PPR Kół Fabrycznych na terenie Dzielnic Praga Centralna odbędzie się w nast. terminach: 26 bm., g. 15 — Straż Ogniowa, 27 bm., g. 15 — Spółem Kawczyńska, 28 bm., g. 15 — Szpital P. P., 30 bm., g. 13 — Schicht.

**DZIELNICA OCHOTA**  
W środę dnia 27 sierpnia br. o godz. 18.30 punktualnie w lokalu Dzielnic PPS Ochota, odbędzie się posiedzenie członków Komitetu.

**KOŁO KOLEJARZY PPS DWORZEC GŁÓWNY**  
W środę dnia 27 sierpnia br. o godz. 15 przy ul. Towarowej 1, odbędzie się zebranie Kół PPS Kolejarzy (Dworzec Główny) z referatem tow. prof. Wiesławy Winnickiego na temat „Uchwały Rady Naczelnej PPS”.

**KOMITET KOLEJARZY PPS W-WA WSCHÓD**  
W dniu 28 bm. (czwartek) o godz. 16 odbędzie się na st. Warszawa-Wschód zebranie Komitetu Kolejarzy PPS W-Wa Wschód wraz z przedstawicielami Kół Kolejowych PPS. Obecność przewodniczących i sekretarzy Kół obowiązkowa.

### Z życia terenu

**PPS i PPR PRZY BANKU ROLNYM BĘDĄ PROWADZIĆ WSPÓLNE SZKOLENIE**  
W dniu 30 bm. odbyło się wspólne posiedzenie aktywów Kół PPS i PPR w Państwowym Banku Rolnym. Po wyczerpującej dyskusji postanowiono zrealizować dzisiejsze spotkanie obu Kół przez powołanie wspólnej komisji, mającej na celu szkolenie członków Kół w zakresie pogłębiania wiedzy i zasad idej socjalistycznych oraz szerzenia wśród członków znajomości programu społecznego i gospodarczego Polski Ludowej.

### Uwaga PPS-owcy radni St. R. N.

Plenarne posiedzenie klubu radnych PPS. Stoł. Rady Narod. odbędzie się 28 bm. (czwartek) w ratuszu. Obecność obowiązkowa.

## Komisja Weryfikacyjno - Kwalifikacyjna daje prawo wstępu na wyższe uczelnie

### po złożeniu egzaminów i wypełnieniu warunków

W Warszawie, przy ul. Myśliwieckiej 6 mieści się Komisja Weryfikacyjna dla kandydatów na wyższe uczelnie. Budynek Komisji jest od paru tygodni obleżony przez pielgrzymki młodzieży, pragnącej się dostać do którejś z wyższych szkół warszawskich.

Droga na rozpoczynający się rok t. zw. zerowy (wstępny) prowadzi nieodwołalnie przez ulicę Myśliwiecką. Kandydaci na rok pierwszy, którzy z niezależnych od siebie przyczyn nie mają obowiązującego świadectwa dojrzałości również muszą przejść przez ręce Komisji jeżeli chcą dostać się na którąś z wyższych uczelni na prawach słuchacza rzeczywistego.

Komisja, po sprawdzającym egzaminie, może wydać upragniony dokument, ale jego otrzymanie nie jest sprawą prostą o czym przekonują się ci wszyscy którzy Komisję chcą uważać jedynie za wygodną drogę, prowadzącą prosto na studia bez obowiązującego cenzusu.

### TYLKO W WYJĄTKOWYCH WYPADKACH

Egzaminy uproszczone są tylko dla tych, którzy z rzeczywistych przyczyn nie mogli kształcić się normalnie. Jest to koncesja zrobiona na rzecz młodzieży pracującej oraz tych wszystkich, którym wojna rzeczywiste uniemożliwiła zdobycie metry.

Komisje Weryfikacyjno - Kwalifikacyjne mogą kwalifikować na wstępny rok studiów jedynie kandydatów którzy albo już pracują produktywnie w gospodarce narodowej albo braли czynny udział lub współdziałałi w walce o wolność i demokrację, przebywali w więzieniach, obozach i wykazują się odpowiednimi zaletami charakteru i poziomem ideowym. Przy kwalifikowaniu kandydatów należy odpowiednio uwzględnić opinie Związków Społecznych, zawodowych i organizacji młodzieżowych. Nie mogą być zakwalifikowane oso-

by, które po wojnie ukończyły gimnazjum i mają możliwość kształcenia się w liceum normalnym albo w liceum dla dorosłych.

### UPROSZCZONY EGZAMIN

Składając podanie o dopuszczenie do egzaminów trzeba złożyć: życiorys, uwzględniający przebieg nauki szkolnej i pracy samokształceniowej, metrykę urodzenia, zaświadczenie o nienagannym prowadzeniu. W życiorysie należy podać kierunek obranych studiów. Dołącz tu trzeba, że Komisja rozpatruje tylko podania kandydatów w wieku 18 — 30 lat. Młodszy i starsi od tych granic uzyskać muszą „dyspensę” Ministerstwa Oświaty.

Najbliższy egzamin odbędzie się między 10 — 30 września. Kandydaci na wstępny rok muszą zdawać egzamin z trzech przedmiotów (w zakresie programu gimnazjalnego) piśmienny: z polskiego, matematyki oraz ustny: z polskiego (z nauką o Polsce współczesnej), matematyki i historii z geografii. Złożenie egzaminu jest równoznaczne z dostaniem się na rok wstępny, który w przyszłości (w wypadku ukończenia) daje przywilej pierwszeństwa na pierwszym roku studiów.

Uproszczony egzamin, dający pra-

### Dzisiaj występy artystów ZSRR

We wtorek 26 bm. o g. 19 wystąpią w Teatrze Polskim z nowym programem artyści radzieccy, laureaci Międzynarodowego Festiwalu w Prawdzie.

Udział weźmą: (śpiew) I. Maslennikowa, W. Borysenko, L. Maslennikowa, I. Pietrow. (Muzyka) T. Nikołajewa, I. Bezdrodny, M. Rostropowicz. (Balet) A. Szest, R. Struczkowa, A. Lapauri, G. Farmanianc.

Akompagnament: A. Śak, L. Epstein i W. Jampolski.  
Sprzedaż biletów w dniu koncertu w kasie Teatru Polskiego od godz. 10.  
Członkom Tow. Przyjaźni Polako-Radzieckiej przysługują za okazaniem legitymacji 20 proc. zniżki.

### KUPIMY GUMY

**DO SAMOCHODÓW CIĘŻAROWYCH, OSOBOWYCH I CIĄGNIKÓW.**  
Pożądane rozmiary dętki: 11,25 x 24, 12,00 x 20, 13,50 x 20, 13,50 x 28, 15,00 x 16, 5,25 x 16, 5,50 x 16, 6,00 x 16, 1,90 x 18, 2,10 x 18, 6,00 x 20, 6,50 x 20, 7,00 x 20, 7,25 x 20, 7,50 x 20, 2,70 x 20.  
Stan przynajmniej 40% użyteczności.  
Oferty z podaniem cen, składaj do dnia 31 sierpnia r. b. pod adresem: Wojskowe Przedsiębiorstwo Budowlane — Wydział Transportów — Warszawa, Al. Wyzwolenia 39, dawniej 6-go sierpnia.

### OGŁOSZENIE

**ZJEDNOCZENIE PRZEMYSŁU MASZYN ELEKTRYCZNYCH, Fabryka M i w Żychlinie, dawniej Rohn - Zieliński Sp. Akc.**  
poszukuje:  
1. inżyniera elektryka do działu obliczeń maszyn prądu zmiennego i stałego;  
2. inżyniera elektryka na stację prób;  
3. „ ” do działu obliczeń transformatorów;  
1 technika mechanika do działu konstrukcji maszyn;  
1 technika mechanika do działu konstrukcji transformatorów;  
1 technika mechanika do biura fabrykacji;  
1 technika elektryka do biura fabrykacji.  
Warunki do omówienia na miejscu względnie prosimy podać w ofercie. Zgłoszenia kierować do Wydziału Personalnego Fabryki M i w Żychlinie, pow. Kutno. 10478

### Przetarg nieograniczony

Państwowa Centrala Handlowa, Oddział Wojewódzki w Gdańsku ogłasza przetarg nieograniczony na wykonanie następujących robót remontowo - budowlanych:

- 1) Wykonanie robót remontowo - budowlanych, instalacji elektrycznej, wodociągowej - kanalizacyjnej oraz centralnego ogrzewania w lokalu handlowym Agencji P. C. H. w Słupsku, przy ul. pl. Zwycięstwa Nr. 11.
- 2) Wykonanie robót remontowo-budowlanych, instalacji elektrycznej, wodociągowej - kanalizacyjnych, stolarskich, ślusarsko - kowalskich, murarskich i szklarskich w lokalu handlowym Agencji P. C. H. w Łęborku, przy ul. 10 Marca Nr. 6.
- 3) Wykonanie robót remontowo - budowlanych, ciesielskich, dekar- skich, szklarskich, ślusarsko - blacharskich, oraz instalacji elektrycznej, w magazynie P. C. H. znajdujących się na terenie Rzeźni Miejskiej w Tczewie.
- 4) Wykonanie robót rozbiórkowych, murarskich, tynkarskich, ślusarskich, elektrotechnicznych, szklarskich, malarskich, wodociągowej - kanalizacyjnych, zdunskich w lokalu P. C. H. w Tczewie przy ul. Lipowej Nr. 5/6.
- 5) Wykonanie robót budowlanych i rozbiórkowych związanych z budową wjazdu, przy ul. Elżbietąńskiej 11 w Gdańsku.
- 5) Wykonanie robót budowlanych i rozbiórkowych związanych z roboty murarskiej i posadzkowej, w budynku P. C. H. przy ul. Elżbietąńskiej Nr. 11 w Gdańsku.

Słupki kosztorysu oraz warunki przetargowe za zwrotem kosztów otrzymane można w P. C. H. we Wrzeszczu, ul. Grunwaldzka Nr. 70 w godz. 9 — 13 w Dziale Gospodarczym I p.  
Oferty w zalakowanych kopertach składaj nałozę do dnia 4.IX.47 r. godz. 10.30, otwarcie ofert nastąpi tego dnia godz. 11-ta.  
Wadium w wysokości 2% sumy oferowanej i winno być wpłacone w kasie P. C. H. we Wrzeszczu.  
Do oferty należy dołączyć kwit na wpłacone wadium i odpis urzędowego dowodu rejestracyjnego na prawo wykonywania zawodu.  
Załączanie do oferty weksli, czeków i t. p. jest niedopuszczalne. P.C.H. zastrzega sobie prawo na częściowe zlecenie robót oraz wyboru oferenta bez względu na wysokość oferty i uznania, że przetarg nie dał wyniku dodatniego.

## Specjalne ośrodki leczenia chorób zawodowych

Staraniem Min. Zdrowia został zorganizowany i otwarty Ośrodek Badawczo-Leczniczy dla chorób wewnętrznych, będących wynikiem specyficznych warunków pracy.

Ośrodek mieści się przy szpitalu Dzieciątka Jezus (ul. Nowogrodzka 39) i kieruje nim docent Uniwersytetu Warszawskiego dr. Biernacki.

Jednocześnie pod kierownictwem doc. dr. Mierzęckiego została otwarta Poradnia Badawczo-Lecznicza dla chorób skórnych, powstała na tle zawodowym. Znajduje się ona przy Ośrodku Zdrowia ul. Daszyńskiego 18. (Rem)

## Do Ludności Stolicy! Odezwa Stołecznej Rady Narodowej

Przed ósmiu laty w złowrogich dniach wrześniowych 1939 r. niemiecki najeźdźca rozpoczął dzieło zniszczenia Warszawy. We wrześniu 1944 r. w tragicznych dniach dogorywającego Powstania, hitlerowski faszyzm zakończył to dzieło bezprzykładnego barbarzyństwa i nienawiści do Narodu Polskiego.

Powstająca z popiołów i gruzów do nowego życia Stolica czyniła w września — miesiąca klęsk minionych — miesiąc mobilizacji sił i środków całego Narodu dla odbudowy nieśmiertelnej Stolicy.

Na przestrzeni dwóch pierwszych lat ludność Warszawy społeczna pracą i ofiarnością oczyściła z gruzów place i ulice miasta przyspieszając wydanie dzieła odbudowy.

W tym zbiorowym obywatelskim wysiłku robotników, pracowników, kobiet i młodzieży lud Stolicy zademonstrował swój hart równie niezłomnie w odbudowie, jak w minionych smaganiach s okupantem.

Obywatele Warszawskie! Rada Narodowa używa was do ponownego powstającego wysiłku w miesiącu odbudowy Stolicy we wrześniu 1947 r. W trosce o dzieci Warszawy pozostawione normalnych warunków wypoczynku i zabawy rozpoczynamy skoję budowy ogródków dziecięcych „społeczna prac ludu Warszawy pod hasłem”: „Warszawa — swoim dzieciom”.

Dzień 31 sierpnia, niedzielę, ogłaszamy pierwszym dniem pracy obywateli Stolicy na wykonanych przez Dzielnicowe Rady Narodowe terenach pod ogródkami dla dzieci Warszawy. W ciągu następujących dni września wychodźcie zbiorowo z miejsc pracy i domów mieszkalnych, w miarę możliwości z własnymi narzędziami na najbliższe wyznaczone tereny. Niechaj nikt nie szczepi czasu i trudu! Dzieci Warszawy czekają na Was!

### OGŁOSZENIE

**KURATORIUM OKRĘGU SZKOLNEGO OLSZTYŃSKIEGO**  
zastrudni zaraz:  
1 inż. mechanika na stanowisko dyrektora gimnazjum mechanicznego;  
1 inż. mechanika na stanowisko kierownika licealnego wydziału mechanicznego;  
1 inż. mechanika samochodowego kierownika licealnego wydziału samochodowego;  
1 inż. architekta na stanowisko kierownika licealnego wydziału budowlanego;  
1 nauczyciela fizyki na stanowisko dla liceum mechanicznego;  
1 nauczyciela matematyki na stanowisko dla liceum mechanicznego;  
2 nauczycieli księgowości dla liceum handlowego i spółdzielczego;  
1 nauczyciela specjalistę spółdzielcę dla liceum spółdzielczego.  
Zgłoszenia z odpisami świadectw i pracy prosię kierować do Wydziału Szkół Zawodowych Kuratorium Okręgu Szkolnego Olsztyńskiego w Olsztynie ul. Kościuszki 23.  
Naczelnik Wydziału  
L. M. BERNACKI

### OGŁOSZENIA DROBNE

**UNIWAŻNIAM** skradzioną mi na dworcu kolejowym w Poznaniu legitymację członkowską PPS, wydaną przez Komitet Stołeczny w Warszawie za nr 375.435 oraz legitymację Rady Prawnego CKW-PPS za nr 314, wystawioną przez CKW-PPS i legitymację Adwokacką, wystawioną przez Radę Adwokacką w Warszawie. Dr. Maurycy Karniok.  
Towarzysze! Proszę o pomoc w odnalezieniu i zwrocie. Nowogrodzka 19 m. 9 Śródmieście, Warszawa. Prosię z wyprzedzeniem, 10683  
**UNIWAŻNIAM** zagubione dokumenty: legitymację służbową, dowód osobisty i kartę rejestracyjną RUK Radom, metrykę urodzenia, odcinek zameldowania i papiery z niewoli niemieckiej, Michowski Tomasz. Ogrodowa 26-ma m. 8. 10462  
**KAPLUSZE** kapeliny, stołki — hurtowa sprzedaż J. Nutkiewicz 1-Ska, Łódź, ul. Piotrkowska 16 w podwórzu. 10585  
**UNIWAŻNIAM** skradziony akt ślubu i kartę rozpoznawczą, Masłowska Apollonia. 10480  
**WARSZTATY** Rejonowe — Techniczna Obsługa Rolnictwa poszukuje frezera, tokarza, ślusarza maszynowych i specjalistów maszyn rolniczych. Warunki do omówienia. Łębork, ulica Gdańska 36, województwo Gdańskie.  
**WARSZAWSKA Szkoła KOSMETYKI** KASPERSKIEJ, kurs 6-miesięczny. Łódź, Narutowicza 87. Wielostronna praktyka. Początek września. 10394  
**UNIWAŻNIAM** kartę rejestracyjną RUK Olsztyn, dowód osobisty na nazwisko Edward Stwocki, Koprywnica, 11 Listopada 44. 10472

**CENA OGŁOSZEŃ:** Ogłoszenia drobne: ogólnie poszukiwania rodzin, zguby po zł 20 za wyraz. Handlowe po zł 25 za wyraz. Poszukiwanie pracy po zł 10 za wyraz. W tekście redakcyjnym do 100 mm z 80. od 101 — 300 mm z 110. powyżej 300 mm z 130 za 1 mm szerokości jednej spacji. Za tekstem do 100 mm z 80. od 101 — 300 mm z 110. powyżej 300 mm z 130 za 1 mm szerokości jednej spacji. Nekrologi do 50 mm z 80. 51 — 100 mm z 110. 101 — 150 mm z 130 za 1 mm szerokości jednej spacji. Za terminowy druk ogłoszeń Administracja nie odpowiada.

**PRENUMERATA MIESIĘCZNA 70 ZŁ.**

**OGŁOSZENIA PRZYJMUJĄ:** Centr. Biuro Ogł. i Rekl. Sp. Wyd. „Wiedza” Oddział w Warszawie, Al. Jerozolimski 18 — „Impet” Kolektorski, Marszałkowska 1 — i „Informacja” sklep z mat. piśm.; w Polsce: Polska Agencja Prasowa — Centrala ul. Miodowa 78, Warszawa, ul. Piłsudskiego 3-5, Poznańskie St. Targowa 67. „Wolność” Warszawa, Marszałkowska 45; Sp. Agencja „Kolejowy Głos” ul. Ślaska 4, Targowa 59.

