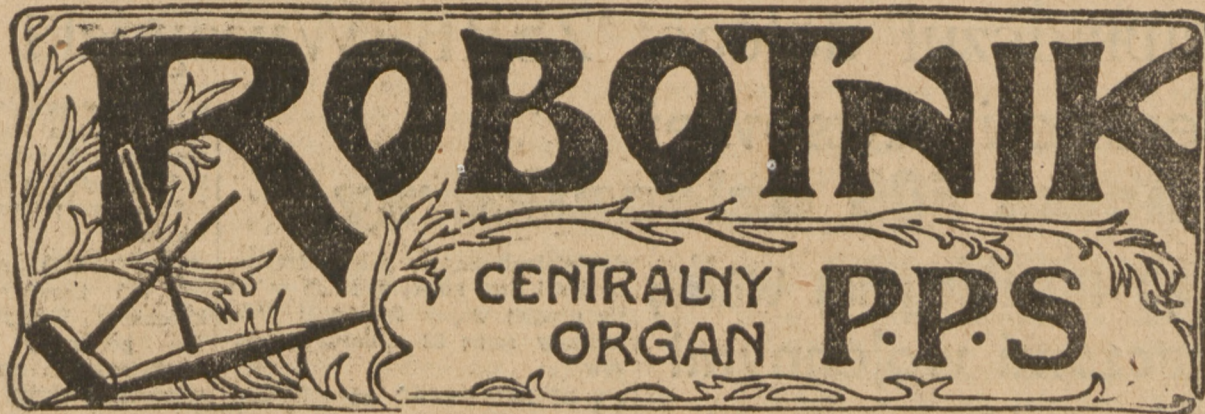


**NIECH ŻYJE RZĄD  
ROBOTNICZY  
i WŁOŚCIAŃSKI**

**REDAKCJA**  
SEKRETARZ REDAKCJI PRZYJMUJE  
INTERESANTÓW OD GODZINY 12 DO 14

**ADMINISTRACJA**  
CZYNNA OD GODZINY 8-ej DO 15-ej  
KONTO W BANKU SPOŁEM  
ODDZIAŁ W WARSZAWIE Nr 195  
KONTO W P.K.O. Nr I-980



**PROLETARJUSZE WSZYSTKICH KRAJÓW ŁĄCZCIE SIĘ!**

**Wydawca: Rada Naczelna P. P. S.**

**NIECH ŻYJE  
SOCJALIZM!**

**REDAKCJA i ADMINISTRACJA  
WARSZAWA  
Al. Jerozolimskie 121**

**TELEFONY:**  
SEKRETARIAT RED. NACZ. 8.85-01  
SEKRETARZ REDAKCJI 8.85-02  
ADMINISTRACJA WYDAWNICTWA 8.35-04  
DZIAŁ OGŁOSZEŃ 8.85-05  
DRUKARNIA 8.79-61

## 28 września 1947 r. Dzień Spółdzielczości

## MANIFEST Międzynarodowego Związku Spółdzielczego

**OBYWATELE!**  
Po raz trzeci w Polsce Ludowej obchodzimy **DZIEŃ SPÓŁDZIELCZOŚCI**.

Obchodzimy go pod hasłem: **„SPÓŁDZIELCZOŚĆ REALIZUJE GOSPODARKE PLANOWANĄ”**.

Spółdzielczość jest częścią składową obozu demokratycznego. Bierze czynny i poważny udział w ogólnym trzyletnim planie odbudowy.

**OŚIĄGNIĘCIA NASZE SĄ ZNACZNE.**

Ruch spółdzielczy zjednoczył 3 i pół miliona rodzin.

Zorganizował wielki aparat handlowy.

Odbudował i uruchomił fabryki przemysłu spożywczego i drobne wytwórnie w miastach.

Przejął i prowadzi tysiące drobnych zakładów przemysłu rolnego. Zaopatruje ludność pracującą miast i wsi w artykuły pierwszej potrzeby.

Walczy skutecznie ze spekulacją.

Dostarcza chłopom artykuły przemysłowe. Prowadzi skup ziemioplodów.

Przyczynia się do mechanizacji pracy na roli. Podnosi gospodarkę hodowlaną. Uprzemysławia rolnictwo.

Wszystko to jest rezultatem świadomego wysiłku spółdzielczego ludności pracującej Polski — przy wydatnej pomocy Państwa Ludowego — w ścisłej współpracy z całym obozem demokratycznym.

Zadania ruchu spółdzielczego na okres najbliższy są ogromne.

Musimy ująć w swe ręce wyminę towarów między wsią i miastem. Wylimitować zbędne prywatne pośrednictwo. Zdążyć do objęcia całkowitego rozdania artykułów pierwszej potrzeby. Rozbudować produkcję spółdzielczą. Organizować spółdzielnie robotnicze. Uspółdzielczyć rzemiosło. Dać masom pracującym tanią i pożyteczną książkę. Dostarczyć higienicznych mieszkań. Współpracować w odbudowie i rozbudowie kraju. Zdążyć do dalszego rozwoju gospodarki hodowlanej, do dalszego uprzemysłowienia rolnictwa.

Dokonać tego możemy w oparciu o szerokie masy — przez zwiększenie udziału chłopów i robotników w pracy spółdzielczej. Zapisujcie się na człon-

ków spółdzielni. Twórcie sami placówki, zapewniające Wam wpływ na gospodarkę narodową.

**NIECH ŻYJE POLSKA LUDOWA!**

**NIECH ŻYJE SPÓŁDZIELCZOŚĆ!**

**NIECH ŻYJE SPRAWIEDLIWOŚĆ SPOŁECZNA!**

**NIECH ŻYJE POKÓJ MIĘDZY NARODAMI!**

**CENTRALNY KOMITET  
OBCHODU DNIA  
SPÓŁDZIELCZOŚCI**

**DOPIERO PEŁNE ZWYCIĘSTWO PROGRAMU  
POLSKI LUDOWEJ, DOPIERO PEŁNE ZWYCIĘSTWO  
POLITYCZNE STRONNICTW DEMOKRATYCZNYCH,  
— TYLKO UMIEJETNOŚĆ I WOLA UTRZYMANIA  
I UTRWALENIA WŁADZY STRONNICTW DEMOKRA-  
TYCZNYCH — UMOŻLIWI SPÓŁDZIELCZOŚCI ODE-  
GRANIE TAKIEJ ROLI, OGROMNEJ ROLI, JAKA MIE-  
SICI SIĘ W PROGRAMIE TYCH STRONNICTW, JA-  
KA ODPOWIADA WYSOKIM WALOROM MORALNO-  
WYCHOWAWCZYM IDEI SPÓŁDZIELCZEJ.**

**JÓZEF CYRANKIEWICZ  
Prezes Rady Ministrów**

**Stanisław Szwalbe**

## Spółdzielcy wszystkich krajów łączcie się w imię pokoju i postępu ludzkości

Międzynarodowy Związek Spółdzielczy polecił obchodzić tegoroczne święto spółdzielczości pod hasłem „pokoju i postępu ludzkości”.

Któż bardziej, niż polscy spółdzielcy, solidaryzuje się z hasłami „pokoju i postępu ludzkości”?

Wykonując zlecenie przez rząd czynności w zakresie aprowizacyjnym, spółdzielczość nasza przyczynia się do odbudowy kraju, idącej drogą postępu. Skupiając i wychowując milionowe zastępy członków na podstawie idei wzajemnej pomocy wszystkim ludzi pracy, spółdzielczość polska pracuje na rzecz jedności świata pracy; na rzecz tej jedności, która jest najlepszą gwarancją pokoju w świecie.

Gdy Międzynarodowy Związek Spółdzielczy w swej odezwie z okazji tegorocznego — jubileuszowego, bo 25-letniego — obchodu święta spółdzielczego stwierdza, że O.N.Z. potrzebuje pełnego poparcia ludów świata, oraz deklaruje w swym imieniu, jako największą dobrowolną organizacją ludową, gotowość udzielenia tego poparcia bez zastrzeżeń — to spółdzielczość polska w pełni przyłącza się do tej deklaracji, świadoma, że tego rodzaju stanowisko nie tylko odpowiada interesom Polski i polskiej spółdzielczości, ale że jest ono jednocześnie praktycznie reprezentowane i realizowane przez nasz rząd.

Na tym przykładzie i na innych widoczna jest tożsamość interesów państwa ludowego i spółdzielczości oraz identyczność zasadniczych stanowisk trzech podstawowych ruchów społecznych mas pracujących: politycznego, zawodowego i spółdzielczego.

Spółdzielczość polska, chociaż świadoma swych błędów i usterek, może o sobie z dumą powiedzieć, że wniosła po-

ważny wkład w dzieło odbudowy kraju, aprowizacji rzesz pracowniczych, zagospodarowania Ziemi Odzyskanych i masowego gospodarczego przeszkolenia dziesiątków tysięcy aktywistów społecznych.

W dniu święta spółdzielczego roku 1947 spółdzielczość polska podsumuje w całym kraju wyniki swej dotychczasowej działalności i zmobilizuje członków swych do zwiększonej aktywności organizacyjnej i finansowej, swych pracowników i aktyw kierowniczy do dalszego usprawnienia pracy, a najszerze masy narodu polskiego do stałego popierania wysiłków spółdzielczości w ramach państwowych planów gospodarczych.

Socjaliści polscy mają długoletnią tradycję pracy spółdzielczej. Gdy w roku 1918 zakładaliśmy Związek Robotniczych Spółdzielni Spożywców, to ramię przy ramieniu pracowali wówczas członkowie P.P.S., P.P.S.-Lewicy, S.D.K. P. i L. oraz Bundu. Przez wiele lat wewnętrznych walk i dyskusji na temat ideologii ruchu spółdzielczego wewnątrz „Spółem” — socjaliści dźwierzili kierownictwo lewicowego bloku spółdzielczego, zorganizowanego w Sekcji Spółdzielczej T.U.R. Nie zerwała się ta nić i przez czas okupacji.

W Polsce Odrodzonej socjaliści z całą energią wzięli się do pracy nad odrodzeniem i rozbudową spółdzielczości w Polsce.

Ostatnie wybory do samorządu spółdzielczego w całej Polsce, przeprowadzone w porozumieniu ze wszystkimi ugrupowaniami bloku demokratycznego, wykazały, jak dodatnio ocenia spółdzielczą pracę socjalistów ogół spółdzielców zrzeszonych w „Spółem”. Tradycja pracy i znajomość rzeczy — zobowiązują do dalszych wysiłków.

Taki wniosek odnośnie swojej dalszej pracy w roku gospodarczym 1947/48 wyciągają PPS-owcy — spółdzielcy.

**Jan Żerkowski**

## Bez spółdzielczości nie może być nowego, sprawiedliwego ustroju

Rokrocznie, choć nie w jednym terminie, cały świat obchodzi Dzień Spółdzielczości. Spółdzielczość ogarnęła już 100 milionów członków.

W rodzinie narodów krajów słowiańskich szczytą się najbardziej rozwiniętym ruchem spółdzielczym. Pierwsze miejsce zajmują Związek Radziecki ze swymi 30.000 spółdzielni i prawie 40 milionami członków. Polska wysunęła się liczbą członków i wagą gospodarczą na trzecie miejsce i idzie tuż zaraz za Wielką Brytanią, Czechosłowacją, Jugosławią, Bułgarią urządzając swoją gospodarkę rolną, handlową i drobno-przemysłową według wzorów spółdzielczych.

Tak wielki rozwój ruchu spółdzielczego w państwach słowiańskich nie jest przypadkiem. W całej Europie wschodniej i południowo-wschodniej dominuje

**ZEK PAŃSTW. POTRZEBUJE PEŁNEGO POPARCIA LUDÓW ŚWIATA. MIĘDZYNARODOWY ZWIĄZEK SPÓŁDZIELCZY, JAKO NAJWIĘKSZA DOBROWOLNA ORGANIZACJA LUDOWA, PONAWIA SWOJE PRZYRZECZENIE I GOTOWOŚĆ UDZIELENIA TEGO POPARCIA BEZ ZASTRZEŻEŃ.**

Międzynarodowy Związek Spółdzielczy od pierwszych chwil swego istnienia był przekonany, że warunkiem zapewnienia trwałego pokoju jest możliwość swobodnego rozwoju stosunków międzynarodowych NA PODSTAWACH SPRAWIEDLIWOŚCI. W ostatnim ówczesiecu swojej działalności Międzynarodowy Związek Spółdzielczy w dążeniu do celu zastąpienia systemu międzynarodowej rywalizacji handlowej przez system międzynarodowej współpracy, uporczywie przeciwstawiał się stosowaniu wszelkich restrykcji i tendencjom monopolistycznym. W tym celu zostały powołane do życia: Międzynarodowa Spółdzielcza Agencja Handlowa oraz Międzynarodowe Spółdzielcze Zrzeszenie Naftowe.

Międzynarodowy Związek Spółdzielczy apeluje do wszystkich krajowych organizacji spółdzielczych o okazanie pełnego poparcia tym nowym instytucjom spółdzielczym.

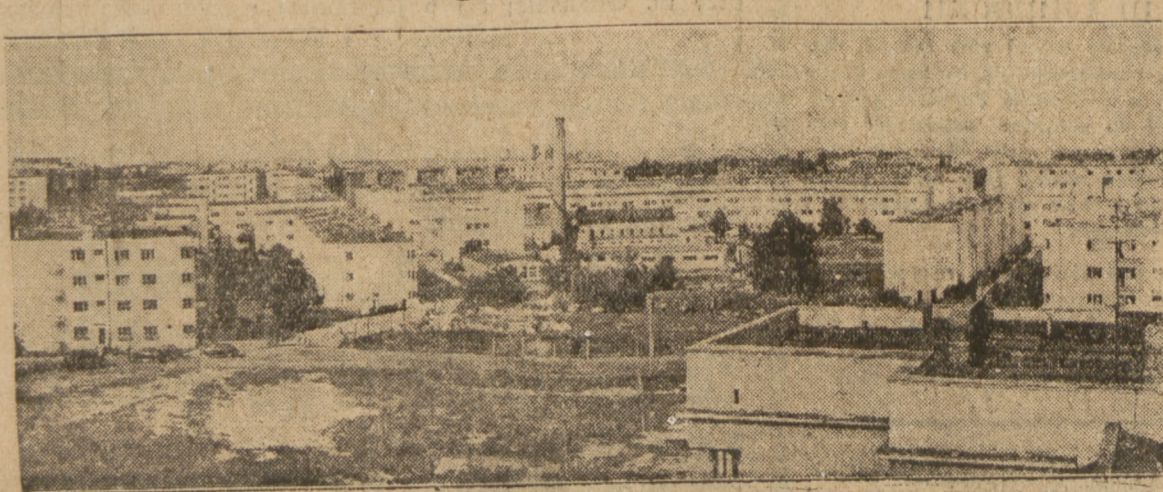
W obecnym stanie napięcia politycznego, braku równowagi gospodarczej i niepokojów społecznych, **RUCH SPÓŁDZIELCZY MUSI DAĆ ŚWIATU PRZYKŁAD JEDNOŚCI.**

Dlatego Międzynarodowy Związek Spółdzielczy apeluje do wszystkich kobiet i mężczyzn dobrej woli, którzy jeszcze nie są członkami ruchu, o wstąpienie do szeregów spółdzielczych; do spółdzielców — o skupienie się w swych stowarzyszeniach; do spółdzielni — o popieranie swych związków krajowych; do związków we wszystkich krajach — o okazanie pełnej solidarności z Międzynarodowym Związkiem Spółdzielczym.

**SPÓŁDZIELCY WSZYSTKICH KRAJÓW, ŁĄCZCIE SIĘ W IMIĘ POKOJU I POSTĘPU LUDZKOŚCI!**

**Dziś  
PPS-owcy  
odbudowują  
Warszawę!**

## Widok osiedla żoliborskiego Warszawskiej Spółdzielni Mieszkaniowej



współem — spółdzielczość staje się poważnym wkładem w budowanie nowego ustroju społecznego. W miarę po-

głębiania się ustroju gospodarki uspołecznionej, wkład spółdzielczości w życie gospodarcze nie tylko się nie zmniejsza, lecz rośnie. Tak w Związku Radzieckim, chwilowo usuniętą z miast, spółdzielczość wraca do ośrodków robotniczych i odgrywa pierwszorzędną rolę. Prasa ostatnio doniosła, że znaczne obniżenie kosztów utrzymania ludności Związek Radziecki zawdzięcza ruchowi spółdzielczemu.

Demokratyzacja życia gospodarczego w Polsce w poważnym stopniu zależy od rozwoju ruchu spółdzielczego. Wielkie wysiłki rządu i społeczeństwa w kierunku normalizacji handlu mogą przynieść trwałe owoce tylko wówczas, kiedy społeczny aparat rozdzielczy i drobno-przemysłowy będzie na tyle silny, że będzie mógł nakazać posłuch (Dokończenie na str. 2)







**SPÓŁDZIELNIA  
PSZCZELARSKA  
W WARSZAWIE**

Z ODP. UDZIAŁAMI

UL. CZERWONEGO KRZYŻA 12

**POSIADA SKLEPY:**

ul. CZERWONEGO KRZYŻA 12

BAR MIODOWY ul. ŻELAZNA 16, róg Al. Jeroz.

ul. RASZYŃSKA 3

ODDZIAŁ w GDAŃSKU

ul. ELBLĄSKA 86

KONTO Nr 573 w BANKU

GOSPOD. SPÓŁDZIELCZEGO

Odnaczone dyplomem i brązowym medalem na Wystawie Przemysłu, Rzemiosła i Handlu Bydgoszcz — 1946 r.

III nagroda za pomoce naukowe na Ogólnopolskiej Wystawie Spółdzielczości Ogrodniczej w Łodzi 1946 r.

**URZĄDZA**

PASIEKI SZKOLNE SPÓŁDZIELCZE W OŚRODKACH KULTURY ROLNEJ I INNE WEDŁUG NAJNOWSZYCH WYMOGÓW GOSPODARCZYCH

**BUDUJE**

PAWILONY STEBNIKI

**PRODUKUJE**

ULE I SPRZĘT PSZCZELARSKI WĘŻE I ŚWIECE KOŚCIELNE

**NA YWA I ZBYWA**

WOSK I MIÓD ORAZ ICH PRZEROBY

**POLECA**

POMOCE NAUKOWE I TABLICE DYDAKTYCZNE Z PSZCZELARSTWA

**ORGANIZUJE**

KONKURSY — WYCIECZKI, KURSY I POKAZY PRAKTYCZNE

**UDZIELA**

PORAD FACHOWYCH

**Centrala Gospodarcza  
»SOLIDARNOŚĆ«**

Spółdz. z ogr. odpow.

Warszawa, ul. Sienna 60  
Telef. 865-82

**ODDZIAŁY:**

- KATOWICE, ul. Pocztowa 11
- ŁÓDŹ, ul. Jaracza 6
- WROCLAW, ul. Ratusz-Rynek 11/12
- SZCZECIN, Al. Wojska Polskiego 26

Centrala Gospodarcza „Solidarność” obejmuje pełny cykl działalności spółdzielczej: od centralnie zorganizowanego zaopatrzenia w surowiec poprzez uspołecznioną produkcję do spółdzielczej organizacji zbytu artykułów.

REPREZENTUJE: wytwórczość 200 spółdzielni pracy i 5000 członków.

POSIADA: bogaty asortyment produkcji: materiały włókiennicze, konfekcje damską, męską, koldry watowe, kapelusze, wyroby dziane, obuwie, galanterię skórzaną, wyroby metalowe, maszyny młyńskie, artykuły szczotkarskie i in.

PRZYJMUJE: zamówienia na wyroby w w/w zakresie z rynku zorganizowanego i wolnego.

ZAOPATRUJE: zbiorowo i indywidualnie organizacje oraz rzesze pracujących w gatunkowo dobre, solidnie wykonane artykuły przemysłowe, po cenach znacznie niższych od wolnorynkowych, w następujących sklepach:

- |   |                                   |
|---|-----------------------------------|
| WARSZAWA, ul. Zgoda 18                            | SOSNOWIEC, ul. Modrzejska 13      |
| WARSZAWA, ul. Marszałkowska 106                   | ZABRZE, ul. Wolności 297          |
| WARSZAWA, ul. Marszałkowska 39-a (pl. Zbawiciela) | WROCLAW, ul. Rynek, róg Olawskiej |
| ŁÓDŹ, ul. Piotrkowska 80                          | WALBRZYCH, ul. Kościuszki 5       |
| KATOWICE, ul. Pocztowa 11                         | SZCZECIN, ul. Wojska Polskiego 26 |
| BYTOM, ul. Piekarska 24                           | LEGNICA, ul. Grodzka 18           |
| CHORZÓW, ul. Wolności 23                          | GDYNIA, ul. Świętojańska 55       |
|   | KRAKÓW, ul. Floriańska 36         |
|   | GLIWICE, ul. Zwycięzów 1-b        |

CZŁONKOWIE ZWIĄZKÓW ZAWODOWYCH KORZYSTAJĄ Z 10% RABATU

Centrala Gospodarcza „Solidarność” bierze czynny udział w ogólnopństwowej akcji zwalczania wysokich cen. 12121

**K. S. S. K.**

Krajowa Spółdzielnia Spożywców Kolejarzy zał. w 1919 r.

ZAOPATRUJE swoich członków w artykuły pierwszej potrzeby oraz w artykuły, trudne do uzyskania na wolnym rynku.

Dział w WARSZAWIE, RADOMIU, LUBLINIE, CHELMIE, GDYNI, ZAMOSCIU, SIEDLCACH, KIELCACH, SKARZYSKU KAM., ŁODZI KARSZNICACH.

PROWADZI 120 sklepów i 11 wytwórni.

W 1946 r. rozdzieliła dla 250 tysięcy pracowników komunikacyjnych 28 milionów kg towarów kontyngentowych.

OBROTY za półrocze 1947 r. przekroczyły MILIARD złotych.

WSTĘPUJECIE DO GROMADY SPÓŁDZIELCÓW KOLEJARZY — BUDUJECIE Z NAMI przyszły ustrój gospodarczy Polski Ludowej.

KAZDY KOLEJARZ ZWIĄZKOWIEC — CZŁONKIEM K. S. S. K.

Zapisy przyjmują wszystkie nasze sklepy i biura obwodów.

**SPB SPOŁECZNE PRZEDSIĘBIORSTWO BUDOWLANE**

Centrala Gospodarcza Spółdzielni Budowlanych R. P.

Szerzy idee spółdzielczości Organizuje spółdzielczość budowlaną

współpracuje w odbudowę miast i wsi, prowadzi wytwórnie materiałów budowlanych, prowadzi biura studiów i zakłady związane z usprawnieniem pracy

CENTRALA, Warszawa, Al. Stalina Nr 37.

**Spółdzielczy Bank Pracy**

Z ODP. UDZ. W WARSZAWIE, UL. BRACKA Nr 18  
Przyjmuje wkłady oszczędnościowe i lokaty funduszy  
Otwiera rachunki bieżące i czekowe  
Wykonuje czynności inkasowe i zlecenia przekazowe  
Udziały swym członkom pożyczek

*Spółem*  
**ZWIĄZEK  
GOSPODARCZY SPÓŁDZIELNI  
R. P.**

**liczy posiada**

- |  |                          |
|--|--------------------------|
| 14 delegatur Zarządu (na obszar województwa) | 111 zakładów wytwórczych |
| 82 placówek okręgowych                       |                          |
| 33 placówek specjalnych                      |                          |
| 289 placówek powiatowych                     | 279 m i l y n ó w        |

**zaopatruje**

- 12.311 spółdzielni
- 3.350.000 członków
- 17.141 sklepów

**w artykuły pierwszej potrzeby**

**CENTRALA GOSPODARCZA  
Spółdzielni Pracy Wytwórczej**

Spółdzielnia z od. udział.

ZARZĄD — WARSZAWA — ul. Frascati 2 — tel. 88531 — 87087

- ODDZIAŁY — WARSZAWA — ul. Frascati 2
- ŁÓDŹ — Piotrkowska 6
  - KATOWICE — Mickiewicza 14
  - KRAKÓW — Potockiego 18
  - POZNAŃ — Mickiewicza 36
  - KIELCE — Sienkiewicza 69
  - GDANSK — SOPOT — Bieruta 42
  - JELENIA GÓRA — 1-go Maja 430
  - SZCZECIN — Z. Felczaka 14

**PRZEDSTAWICIELSTWA:**

- LUBLIN — ul. Zamojskiego 21 m. 15
- TORUŃ — ul. Mostowa 11 m. 4
- WROCLAW — ul. Ofiar Oświecimskich 41 43
- OLSZTYN — ul. Kopernika 13

**EKSPOZYTURY:**

- ZAKOPANE — ul. Krupówki 632
- RZESZÓW — ul. Jagiellońska 8a

**ZAOPATRUJE W SUROWCE I PÓLFABRYKATY:**

spółdzielnie pracy wytwórczej branży włókienniczo konfekcyjnej, skórzanej, drzewnej, metalowo - elektrotechnicznej, chemicznej i wyrobów przemysłu ludowego i artystycznego.

**PROWADZI SPRZEDAŻ HURTOWĄ WYROBÓW SPÓŁDZIELNI PRACY**

**PRZYJMUJE ZAMÓWIENIA**

na wyroby spółdzielni pracy z rynku zorganizowanego i wolnego.

**PANSTWONE  
ZAKŁADY  
HODOWLI ROSLIN  
NA SIEWY JESIENNE**

polecają:

- |          |  |
|----------|--|
| ZYTO     | Ludowe<br>Zeelandzkie<br>Gólskie<br>Mikulickie<br>Dylewskie<br>Północne  |
| PSZENICĘ | Komorowska<br>Biała Kleszczewska<br>Markowicka<br>Sobótka 22<br>Północna<br>Osika Mikulicka<br>Osika Złotokłosa<br>Triumph Mikulicki<br>Słaska II<br>Słaska IV |
| RZEPAK   | Ozimy<br>Sobótka<br>Wolyński<br>Skrzeszowicki<br>Słaski  |

**ROLNICY**

Siejcie kwalifikowane zboże „P. Z. H. R.”

Do nabycia we wszystkich Spółdzielniach Rolniczo Handlowych

**„Konstruktor”**

Spółdzielcze Zakłady Przemysłowe Zjednoczonych Techników z o.o.

W-wa, Al. Waszyngtona 20  
Telefon 10.52-22

**Roboty:**

mostowe, kolejowe drogowe, żelbetowe budowlane i t. p.

**KONSTRUKCJE STALOWE**

**HURTOWA SPRZEDAŻ  
MATERIAŁÓW PIŚMIENNYCH  
I WYROBÓW PAPIEROWYCH**

H. Sobański i Wł. Kudlikowski

Warszawa, ul. Marszałkowska 74

**„SPÓLNOTA”**

SPÓŁDZIELNIA PRACY I UŻYTKOWNIKÓW

z odp. udz. w Warszawie

CENTRALA, BRACKA 16. TEL. 873-55

**ODDZIAŁY:**

1. BIAŁA — BIELSKO, ul. Ratuszowa 3 — Tekstylnia — Papier.
2. BIAŁYSTOK, ul. Pałacowa 8 — Tekstylnia — Papier i Towary z remanentów poniemieckich. Ośrodek nakładczy i szkoleniowy tkanin lnianych.
3. BYDGOSZCZ, ul. Batorego — Tekstylnia.
4. BYTOM, ul. Gliwicka 18 — Tekstylnia — Metalowe — Chemikalia.
5. GDANSK - WRZESZCZ, ul. Niędziakowskiego 4 — Dom Towarowy.
6. GDYNIA, ul. Świętojańska 68 — Dom Towarowy.
7. GLIWICE, ul. Rynek 21 — Chemikalia. Warsztaty Tkacko - Kilimarskie. — Ośrodek szkoleniowy i produkcyjny.
8. KRAKÓW, ul. Dietłowska 37. — Tekstylnia.
9. ŁÓDŹ, ul. Traugutia 4. — Tekstylnia — Meble — Towary z remanentów poniemieckich. Warsztaty przetwórcze — papiernicze.
10. POZNAŃ, ul. Sieroca 4. — Tekstylnia.
11. RADOM, ul. 3-go Maja 5. — Tekstylnia — Porcelana i Towary z remanentów poniemieckich.
12. SZCZECIN, ul. Al. Wojska Polskiego 20. — Tekstylnia.
13. WARSZAWA, ul. Warecka 11. — Tekstylnia — Papier — Porcelana — Szkło — Towary z remanentów poniemieckich.
14. WŁOCHY k/Warszawy. — Ośrodek nakładczy — Wyrób włosiński.
15. WROCLAW, ul. Rejtana 5/7. — Tekstylnia i Towary z remanentów poniemieckich. Warsztaty Tkacko - Kilimarskie. Ośrodek szkoleniowy i produkcyjny.

## Zjednoczone Centrale Aprowizacyjne

PRZEDSIĘBIORSTWO PAŃSTWOWE

WARSZAWA, ALEJA STALINA nr 30  
oraz wchodzące w ich skład

## Rejonowe Centrale Aprowizacyjne

z siedzibą w każdym mieście wojewódzkim

Rozbudowują Spółdzielczość zamkniętą i apro-  
widują 4.000.000 robotników i ich rodzin,  
przemysłów państwowych oraz komunikacji

## Powszechna Spółdzielnia Spożyców Warszawa-Zachód

Siedziba: Wolska 82 m. 44. Garaże: Dworska 50

Prowadzi 25 sklepów: w tym 17 spożywczych,  
1 mięsny, 3 mydlarskie, 2 włókiennicze i 2 mono-  
polowe oraz największą w Warszawie piekarnię  
mechaniczną przy ul. Staszica 7 o zdolności  
produkcyjnej 24.000 kg. pieczywa na dobę.

ZATRUDNIA 215 PRACOWNIKÓW  
MA 9.300 CZŁONKÓW

## Powszechna Spółdzielnia Spożyców „Warszawa- Śródmieście”

WARSZAWA, UL. CHOCIMSKA Nr 20. TEL. 8-81-22

Prowadzi 55 sklepów następujących branż:  
spożywczej, tekstylnej, gospodarstwa domowe-  
go, mydlarskiej, nabiałowej, monopolowej

oraz

ROZDZIELNIĘ DZIELNICOWĄ I BOCZNICĘ KOLEJOWĄ  
5.000 CZŁONKÓW. ZŁ. 180.000.000.— OBROTU MIESIĘCZNIE.

## POWSZECHNA SPÓŁDZIELNIA SPOŻYWCÓW „WYZWOLENIE”

PRAGA-POLUDNIE Z ODP. UDZ., UL. GROCHOWSKA Nr 224.

TELEFONY: Zarząd 48-32, Wydz. Handlowy 48-62, Wydz. Prod. 48-22,  
Rozdzielnia Dzieln. 50-22, Buchalteria 45-16, Sklep Nr 1 65-32.

Jako organizacja gospodarza szerokich mas pracujących Spółdzielnia zrzesza:  
PONAD 10.000 CZŁONKÓW.

Dla należytego zaopatrzenia członków i skutecznej walki ze spekulacją  
Spółdzielnia prowadzi:

32 sklepy spożywcze, 4 — włókiennicze, 2 — mięsne, 4 — mydlar-  
skie, 1 — gosp. dom., 4 — monopolowe, 1 — rybny, 1 — z art. piśm.  
Celem zapewnienia zrzeszonym członkom jak najlepszych produktów co-  
dziennej potrzeby, Spółdzielnia prowadzi własną piekarnię mechaniczną, ma-  
sarnię mechaniczną oraz wytwórnię wód gazowych.

Każdy człowiek pracy Dzieln. Praga-Połudn. winien być członkiem Spółdzielni

MYDŁA  
do prania  
**ROMA**  
toaletowe  
lekkie  
**ŚWIECE**



**SPÓŁDZIELNIA PRACY  
Tapicerów - Dekoratorów**  
z odp. udz. w Warszawie, wykonuje wszelkie roboty tanio, solidnie  
Tapczany Amerykanki Fotele Materace  
CENTRALA, ZGODA 4. MAGAZYN: NOWOGRODZKA 23

**Spółdzielnia Pracy  
ZIARNO**  
Rok założenia 1928  
WARSZAWA UL. PUŁAWSKA Nr 31

**ZAKŁAD POWROZNICZY B-cia PACUSCY**  
WARSZAWA, KROLEWSKA 49, Tel. 658-55.  
R-k bieżący w Banku Gosp. Spółd. Warszawa, Warecka 11-a Nr 297  
POLECAJĄ — liny konopne, sznury, postronki  
POSZUKUJĄ — konopli i lina oraz pakul konopnych i linańnych

**FARBY**  
artystyczne, szkolne guzikowe, olejne i akwarelowe wyrobu  
**FABR. CHEM. M. LESZCZYŃSKI i S-ka**  
WARSZAWA, UL. OGRODOWA 32  
UKAZA SIĘ WKRÓTCIE W SPRZEDAŻY

**Stero-Radio** Warszawa, Bracka 16  
Rok założenia 1925  
Sprzedaż i naprawa radioodbiorników

**„Gudronit”** Izolacje budowlane, wodoodporne,  
środki grzybobójcze, papa, juta, le-  
pliki. Masy drogowe, kablone i t. p.  
WARSZAWA, ul. Handlowa 9 **Preparaty chemiczne**

Wody mineralne stolowe i lecznicze, sole  
ciechocińskie i iwonickie, okłady borowinowe

poleca:  
**LUDOWA HURTOWNIA  
„ZDRÓJ”**  
WARSZAWA, POLNA 28,  
drugie piętro, klatka A. Tel. 885-80

UWAGA! Kiosk, ul. Marszałkowska, róg Wspólnej

**FEDERACJA  
Warszawskich Powszechnych  
Spółdzielni Spożyców**

prowadzi:

SPRZEDAŻ ARTYKUŁÓW WŁOKIENNICZYCH I FUTER,  
SKLEP WIELOBRANZOWY, Krakowskie Przedmieście 42/44  
ROZLEWNIĘ WIN, Krakowskie Przedmieście 54  
RESTAURACJĘ I KAWIARNIĘ „POLONIA”

ZRZESZONE W FEDERACJI  
WARSZAWSKIE SPÓŁDZIELNIE POWSZECHNE  
prowadzą 250 sklepów spożywczych i branżowych, oraz wytwórnie:  
piekarnie, masarnie i inne.

**CENTRALNE BIURO  
OGŁOSZEŃ I REKLAMY  
Spółdzielni Wydawniczej „WIEDZA”**

Warszawa, ul. Daszyńskiego 18,  
oficyna I piętro, tel. 8-73-13

oraz

ODDZIAŁY:  
Warszawski — Warszawa, Al. Jerozolimskie 121  
Górnośląski — Katowice, ul. Jana 10  
Dolnośląski — Wrocław, ul. Wierzbowa 30  
Wielkopolski — Poznań, ul. Sw. Marcina 21  
Łódzki — Łódź, ul. Piotrkowska 70  
Pomorski — Toruń, ul. Sw. Katarzyny 4  
Krakowski — Kraków, ul. Rynek Główny 30  
Wybrzeże — Sopot, ul. 22 Lipca Nr 12

przyjmują ogłoszenia i reklamy do całej prasy.

**SPÓŁDZIELNIA PRACY  
„RADIATOR”**  
Warszawa, ul. Dobra 2

wykonuje instalacje kanalizacyjno-wodociągowe  
i gazowe oraz centralnego ogrzewania, pralnie,  
kuchnie i suszarnie.

**SPÓŁDZIELNIA ROBÓT INŻYNIERYJNO-BUDOWLANYCH  
„DŹWIGNIA”**  
z odpowiedzialnością udziałami  
WARSZAWA, SASKA KĘPA UL. JAKUBOWSKA 14  
Wszelkie roboty budowlane inżynierskie i remonty

**Zrzeszenie  
Narzędziowców**  
SPÓŁDZIELNIA PRACY I UŻYTKOWNIKÓW z. o. u.  
WARSZAWA CHMIELNA 20

poleca ze składu  
**NARZĘDZIA** warsztatowe dla rzemiosła i przemysłu  
oraz po cenach fabrycznych

**Wentylatory i kuźnie przenośne „WULKAN”**

Założona w roku 1947  
SPÓŁDZIELNIA PRACY WYTWÓRCZEJ **„SŁAW”**  
OBUWIA I CHOLEWEK z odp. udz.  
CENTRALA: Sklep Nr 3, ul. Strzelecka Nr 10a.  
FILIE: Sklep Nr 1, Radzymińska Nr 63. Sklep Nr 2, Skolimowska Nr 6.  
Sklep Nr 4, Żąbkowska Nr 54.

Spółdzielnia prowadzi przy każdym sklepie produkcję obuwia me-  
skiego, damskiego i dziecięcego oraz na własne potrzeby wytwórnię cholewek  
CZŁONKOWIE ZWIĄZKÓW ZAW. KORZYSTAJĄ Z 10 PROC. RABATU

**HURTOWA SPRZEDAŻ TOWARÓW APTECZNYCH  
„PHARMOCHEM”**  
Sp. z ogr. odp. 10317  
WARSZAWA, MARSZAŁKOWSKA 72

**„PAGED”** Polska  
**Agencja Drzewna**

Sp. z o. o. w Warszawie  
CENTRALA W WARSZAWIE, PL. TRZECH KRZYŻY 18  
Tel. 854-20 (21) 22

**Oddziały i Delegatury:**  
BIAŁYSTOK, ul. Sienkiewicza 14 | POZNAŃ, ul. Matejki 3  
BYDGOSZCZ, ul. Dworcowa 86 | Gdynia, ul. Świętojeńska 44  
GDYNIA, ul. Świętojeńska 44 | GORZÓW, ul. Mieszka I 42  
KATOWICE, ul. Ligonia 22 | KIELCE, ul. Markowskiego 17  
KRAKÓW, Al. Mickiewicza 41 | LUBLIN, ul. Fabryczna 26  
ŁÓDŹ, ul. Narutowicza 47 | OLSZTYN, ul. Warmińska 6

PROWADZI SPRZEDAŻ materiałów i wyrobów drzewnych produkcji Las-  
sów Państwowych w partiach wagonowych, jak również detalnie  
przez sieć składów na terenie całego państwa; dostarcza do każ-  
dego punktu w kraju różne gatunki i wszystkie wymiary materiałów  
produkowanych przez Lasy Państwowe.

**POWSZECHNA SPÓŁDZIELNIA  
Warszawa-Południe**  
z odp. udz.

**Zarząd i biuro**  
Al. Niepodległości 130 tel. 8-88-78  
MAGAZYN — ul. Kielecka 18

TEREN DZIAŁALNOŚCI: Mokotów, Czerniaków, Okęcie, Służew.  
ZRZESZA 5.600 członków.

PROWADZI własną masarnię oraz 34 sklepów spożywczych, 1 wedli-  
niarsko-mięsny, 1 nabiałowy, 4 włókiennicze, 2 mydlarskie.

KAZDY MIESZKANIEC MOKOTOWA  
WINIEN BYĆ CZŁONKIEM SPÓŁDZIELNI

**SPÓŁDZIELNIA PRACY  
FOTOCHEMIGRAFÓW  
„Atlas”**  
z odp. udz.  
Warszawa, Chmielna 61  
Konto B. G. S. 837

**WYKONUJE**  
Klisy siatkowe i kreskowe  
do dzienników,  
tygodników  
i dzieł naukowych

**ZAKŁADY ELEKTRO I RADIOTECHNICZNE  
„SIŁA I DŹWIĘK”**  
SPÓŁDZIELNIA PRACY z o. u.  
Warszawa, Nowy Świat 5

SPECJALNOSC WZMACNIACZE MOCY I MEGAFONY

REPERUJE: aparaty kinowe, wzmacniacze i odbiorniki wszelkich typów.  
Stroje superów generatorami.

WYKONUJE: instalacje megalonowe, antenowe, urządzenia i instalacje siły  
i światła.

WYPOŻYCZA: patefony, płyty, wzmacniacze, mikrofony na zabawy i uro-  
czystości.

Ładowanie akumulatorów.  
WLASNE LABORATORIUM. SALON DEMONSTRACYJNY.

**PASTA DO OBUWIA  
Stomar**

FABRYKA CHEMICZNA  
Stomar  
31M-SWATEK WARSZAWA-WOJÓW TEL. 9

**BATERIE**  
wysyła za zaliczeniem

Fabryka  
**CARBOCHEMIA**

W-wa, Srebrna 16 tel. 8-77-24

**Spółdzielnia Pracy  
„RZEMIOSŁO  
i SZTUKA”**  
Warszawa, Wilcza 8  
Istniejąca od 1938 r.  
wznowiła swoją działalność

Wykonuje wszelkie prace  
wchodzące w zakres wnętrz  
dekoracji i reklamy

PRACOWNIA KRAWIECKA  
**Władysław TKACZYK**  
dawniej Ziota 42  
obecnie ŚRODKOWA 11

PRACOWNIA KAPEŁUSZY  
MĘSKICH I DAMSKICH  
**JAN CEGŁOWSKI**  
ul. Jagiellońska 14  
Wykonuje NAJNOWSZE FASONY

**POWSZECHNA  
SPÓŁDZIELNIA SPOŻYWCÓW**

WARSZAWA - POŁNOĆ

z odpowiedzialnością udziałami

WARSZAWA ŻOLIBÓRZ, ul. Toeplitza 2 Tel. 873-85  
B. G. S. Konto Nr 3 Oddział Żoliborz

**Posiada:**

20 sklepów spożywczych 3500 członków  
3 sklepy galant.-tekstylne 21.000 zarejestrowanych  
2 sklepy monopolowe konsumentów  
1 Owocarnie  
Piekarnię mechaniczną Obroty za rok 1946:  
Wytwórnię wód gazowych 201.457.000 zł.

Zaopatruje członków i zarejestrowanych konsumentów w artykuły spożywcze pierwszej potrzeby, warzywa i tekstylia po cenach interwencyjnych.

Zapisy na członków przyjmuje każdy sklep spółdzielczy.

**MIKROSKOPY**

LABORATORYJNE, SZKOLNE, METALOGRAFICZNE, LUPY, WAGI  
ODWAŻNIKI, POMOCY NAUKOWE  
Okulary DWUOGNISKOWE — Naprawa aparatów fotograficznych.  
szlifowanie obiektywów DUTO

Zjednoczeni Mechanicy i Optycy Precyzyjni „Wick-Mar”

Warszawa, Nowy - Świat 1 Sklep fabr. Fabryka: Tarchomińska 10.

**SIEĆ KSIĘGARSKA**

SPÓŁDZIELNIA WYDAWNICZEJ „WIEDZA”

CENTRALA HURTOWNIA  
WARSZAWA, ul. Lwowska 5

**KSIĘGARNIE:**

BEDZIN, ul. Malachowskiego 2  
CHORZÓW, ul. Sienkiewicza 1  
GDYNIA, Skwer Kościuszki 16  
GLIWICE, ul. Zwycięstwa 43  
GRUDZIĄDZ, ul. Malogroblowa 2  
JELENIA GÓRA, ul. 1 Maja 10  
KATOWICE, ul. Jana 5  
KRAKÓW, Rynek Główny 30  
ŁÓDŹ, ul. Piotrkowska 70  
ŁÓDŹ, ul. Piotrkowska 45  
PIOTRKÓW, ul. Słowackiego 4  
POZNAN, ul. Sw. Marcina 21  
SOPÓT, ul. Grunwaldzka 8  
SZCZECIN, Rynek 18  
SZCZECIN, Al. Wojska Polskiego 29  
WAŁBRZYCH, Plac 3 Maja 4  
WAŁBRZYCH, ul. Gdańska 3  
WARSZAWA, ul. Marszałkowska 89  
WROCLAW, Rynek 14

Księgarnie w miastach wojewódzkich prowadzą oprócz sortymentu hurtową sprzedaż wydawnictw zarówno własnych, jak i obcych, znajdujących się na składzie głównym.

**Centrala Gospodarcza  
Spółdz. Pracy Wytwórczej**

Spółdzielnia z odp. udz. w Warszawie

**ODDZIAŁY:**

WARSZAWA, ul. Frascati 2  
ŁÓDŹ, ul. Piotrkowska 6  
KATOWICE, ul. Dworcowa 9  
POZNAN, ul. Mickiewicza 36  
KRAKÓW, ul. Potockiego 18  
ZAKOPANE, ul. Krupówki 632  
KIELCE, ul. Sienkiewicza 69  
GDANSK-WRZESZCZ, ul. Piękna 16  
JELENIA GÓRA, ul. Kolejowa 43-c  
SZCZECIN, ul. Pionierów 14  
RZESZÓW, ul. Jagiellońska 8-a

**PRZEDSTAWICIELSTWA:**

LUBLIN, ul. Zamojska 21, m. 15  
TORUN, ul. Mostowa 11, m. 4

**ZAOPATRUJĄ** spółdzielnie pracy wytwórczej w surowce i półfabrykaty.  
**PROWADZĄ** sprzedaż hurtową wyrobów spółdzielni pracy.  
**PRZYJMUJĄ** zamówienia na wyroby spółdzielni pracy z rynku zorganizowanego i wolnego.  
**REPREZENTUJĄ** wytwórczość spółdzielni pracy branż: włókienniczo-konfekcyjnej, metalowej, skórzanej, drzewnej, chemicznej i wyrobów przemysłu ludowego i artystycznego. 8289

**POLSKIE TOWARZYSTWO  
dla HANDLU WĘGLEM „WĘGLOBLOK”**

Spółka Akcyjna

Oddział w Warszawie

WARSZAWA, ULICA ORDYNACKA 11

**„BLOCK — BRUN”**

Przedstawiciel inż. Aleksander Borman  
SKLEP UL. MARSZAŁKOWSKA Nr 68  
Maszyny i artykuły biurowe, powielanie. Kursy pisania na maszynie  
REMONTY MASZYN BIUROWYCH  
KUPNO — SPRZEDAŻ 10318

SPÓŁDZIELNIA PRACY PRZEMYSŁU SKÓRZANEGO  
**„TECHNIK”**

z odpowiedz. udziałami

w Warszawie — ul. Żąbkowska 46

Wykonuje: obuwie luksusowe po cenach komercyjnych dla członków Związków Zawodowych. —

**CENTRALNE BIURO OGŁOSZEN I REKLAMY**  
Spółdzielni Wydawniczej „WIEDZA”

Oddział Warszawski Al. Jerozolimskie 121  
telefon 8-85-05

AGENTURA „IMPET”  
Al. Jerozolimskie 18

PRZYJMUJĄ OGŁOSZENIA DO CAŁEJ PRASY



**SPÓŁDZIELNIA WYTWÓRCÓW  
WARSZAWA-STALOWA-39  
KOSMETYKI**  
Wodny Kwiatowy

**Spółdzielnia Przemysłowo - Budowlana  
„Współpraca”**  
Warszawa, Sienkiewicza 4 m. 8  
ROBOTY BUDOWLANE — DACHY LUKOWE SYST. „STEFANA”

**Spółdzielnia Krawiecka  
„IGLA”**  
WARSZAWA, UL. STALOWA 65  
Przyjmuje zamówienia na konfekcję męską, damską i bieliznaną.

**Spółdzielnia Komunikacyjno-Przewozowa  
AUTO-TRANSPORT**  
Warszawa, ul. Krochmalna 87

**Rozkład jazdy autobusów:**

Do Siedlec	6.00, 6.30, 14.30, 15.30 i 16.30
Do Białej Podlaskiej	6.30 i 14.30
Do Łukowa i Radzyna	15.30
Do Łosic	6.00 i 16.30
Do Płońska	6.30, 15.50 i 16.30
Do Sierpca	6.30 i 16.20

Autobusy z Warszawy odchodzi z Placu Żelaznej Bramy (dojazd tramwajami Nr 16 i 18)

**Spółdzielnia Zarobkowa  
Inwalidów Wojennych Rzeczypospolitej Polskiej**  
z odpowiedzialnością udziałami  
CENTRALA: W WARSZAWIE, AL. SIKORSKIEGO 24

**Oddziały:**  
Łódź — Piotrkowska 51, Wrocław — Kościuszki 32, Katowice — Pl. Dr Rostka 2, Kraków — Biskupia 18, Szczecin — Kaszubska 20.  
Przedsiębiorstwa Wytwórcze, Rękodzielnicze, Tekstylia, Zbiórka Odpadków i Złomu.

**Polska YMCA**  
OGNISKO WARSZAWSKIE  
WARSZAWA, UL. KONOPNICKIEJ 6. TEL. 8-60-97  
organizuje w roku szkolnym 1947/48

**KURSY**  
języków: angielskiego, francuskiego, rosyjskiego i czeskiego.  
Księgowości. Stenografii. Korespondencji handlowej i arytmetyki handlowej. Pisowni polskiej.  
Informacje i zapisy w godzinach od 15 — 18 do dnia 30 września rb. w Sekretariacie. Początek kursów 1 października rb.

**MECHANICZNA  
OBRÓBKA DRZEWA**  
Stefan KOWALSKI i S-ka  
Warszawa, ul. Jagiellońska 4/6

**ROBOTNICZA  
SPÓŁDZIELNIA  
GRAFICZNA**  
WARSZAWA  
TARGOWA 80  
TELEFON 10-61-72  
KONTO CZEKOWE 197  
BANK GOSPODARSTWA  
SPÓŁDZIELCZEGO

Wykonuje wszelkie roboty — w zakresie — drukarstwa i inroligatorstwa wchodzące

**GELATERIA VENEZIANA  
GIUSEPPE  
CRAVAGNA**  
Warszawa, Marszałkowska 67

**SPÓŁDZIELNIA PRACY „ŚWIT”**  
z odpowiedz. udziałami  
WARSZAWA, UL. STALOWA 39-41  
Sklep przy ul. Zurawiej 24-a  
SPRZEDAŻ KOSMETYKÓW, WÓD KWIATOWYCH I MYDŁA TOALETOWE, DZIEGCIOWE I DO PRANIA „ROMOR”  
Ceny konkurencyjne

**SPÓŁDZIELNIA PRACY ELEKTRYKÓW**  
Firma koncesjonowana. Rok założenia 1937  
WARSZAWA, ul. PIUSA XI Nr 3. Tel. 866-57. Adres telegr. SPE  
Bank Gospodarstwa Spółdzielczego, oddz. Woj. Warszawskie  
Konto Nr 145

Wykonuje roboty elektroinstalacyjne, silno- i słabo-prądowe, linie napowietrzne, roboty kablów, urządzenia bezpieczeństwa ruchu pociągów, montaż centrall telefonicznych, instalacje sygnalizacyjne itp.

**S. I. B.**  
SPÓŁDZIELNIA INŻYNIERYJNO - BUDOWLANA  
Warszawa, ul. M. Konopnickiej 5, tel. 8-86-47.

Wykonuje roboty budowlane drogowe, elektryczne, urządzeń sanitarnych i ogrzewniczych oraz posiada własne warsztaty mechaniczne.

**POMOC SZKOLNA**  
**Spółdzielnia Pracy  
Urządzeń Szkolnych i Biurowych**  
W WARSZAWIE, UL. NOWOGRODZKA 58  
R/k bieżący w B.G.S. Nr 304  
Przyjmuje zlecenia na kompletne wyposażenie w sprzęty i pomoce SZKÓŁ, PRZEDSZKÓŁ, INTERNATÓW, PRACOWNI SZKOLNYCH I BIUR

**Spółdzielnia Farmaceutyczna  
„UNIA”**  
Warszawa, ul. Brukowa 31 tel. 73-13

Dostarcza hurtowo:  
leki, chemikalia farmaceutyczne, zioła i opatrunki  
apteką publiczną i apteką zorganizowanego lecznictwa.

**Powszechna Spółdzielnia Spożywców  
PRAGA-POŁNOĆ**  
z odpowiedzialnością udziałami  
Warszawa ul. Tarchomińska Nr 12  
tel. 44-23.

**POSIADA:**  
Własną bocznice kolejową przy ul. Markowskiej Nr 1.  
15 sklepów spożywczych  
6 „ wókienniczych  
3 „ sprzętu gospod. domowego  
2 sklepy monopolowe  
1 sklep rybny  
1 „ materiałów piśmiennych  
1 „ mleczarski  
1 „ perfumeryjno mydlarski

oraz Rozdzielnię artykułów kontyngentowych przy ul. Wiosennej Nr 18.

**SPÓŁDZIELNIE:** mleczarskie, jajczarskie, pszczelarzkie, ogrodnicze, przemysłu rybnego i Samopomocy Chłopskiej  
proszona są o zgłaszanie propozycji stałych dostaw towarów.

**BUDOWLANO - INSTALACYJNA SPÓŁDZIELNIA PRACY  
„POZIOM”**  
z odpowiedzialnością udziałami  
Warszawa, Piusa XI 38. Tel. 885-88

PRZEDSIĘBIORSTWO BUDOWLANE  
INSTALACJE KANALIZACYJNO - WODOCIĄGOWE  
INSTALACJE GAZOWE  
CENTRALNE OGRZEWANIE  
WENTYLACJE WSZELKIEGO RODZAJU  
WŁASNE WARSZTATY MECHANICZNE

**SPÓŁDZIELCY  
walczą z plagą szczurów  
używając tylko trutki p. n.**

**„Na szczury zagłada”**  
Rejestr Ministerstwa Zdrowia Tr/4

Całkowicie gotowa do użycia  
**TANIA — WYDAJNA**  
Żądać we wszystkich spółdzielniach

**„ŁOWIECTWO”**  
podręcznik dla myśliwych  
PROF. W. KRAWCZYŃSKIEGO

Monumentalne dzieło, zawierające całokształt wiedzy łowieckiej i liczne oryginalne ilustracje zwierzyzny łownej, ukaże się z druku w październiku 1947, nakładem Spółdzielni „LAS”

Zamówienia przyjmuje  
**Spółdzielnia „LAS”**  
WARSZAWA, ASFALTOWA 9, WYDZIAŁ WYDAWNICZY

**SPÓŁDZIELNIA PRACY STOLARZY**  
W WARSZAWIE LITEWSKA 3  
SPÓŁDZIELNIA Z ODPOWIEDZIALNOŚCIĄ UDZIAŁAMI  
PRZYMUJE WSZELKIE ROBOTY STOLARSKIE  
jako to meble we wszystkich stylach, roboty budowlane, kościelne, urządzenia wewnątrz sklepów

# CENTRALA ŻELAZA I STALI

## PRZEDSIĘBIORSTWO PAŃSTWOWE

KATOWICE, ulica Ligonia Nr 7 — Telefon Nr 329-61

zawiadamia, że na podstawie zarządzenia Ministerstwa Przemysłu i Handlu, Departament Obrotu Towarowego z dnia 28 maja 1947 r. Nr DOT/E. Sz./4465/41845, wprowadziła z dniem 9 czerwca 1947 r.

### JEDNOLITY CENNIK SKŁADOWY NA WYROBY HUTNICZE

obowiązujący przy sprzedażach w placówkach dystrybucyjnych CENTROSTALI, a mianowicie: w Głównych Składach Żelaza, w Składach Stali Szlachetnej, w Składach Państwowego Przedsiębiorstwa Składów Żelaza, w Spółdzielczych Składach Uznanych podległych „SPOŁEM”

Jednolite ceny składowe dla zasadniczych i typowych wyrobów hutniczych przedstawiają się następująco:

żelazo okrągłe	zł. 12.54 za 1 kg.	żelazo obřeczowe	zł. 12,85 za 1 kg.
żelazo kwadratowe	„ 12.34 „ 1 „	żelazo kątowe	„ 12,34 „ 1 „
żelazo płaskie	„ 12.34 „ 1 „	żelazo na drut (walcówka)	„ 17,08 „ 1 „
blachy czarne	grub. 0,5 mm. zł. 39.16 za 1 kg.		
blachy czarne	„ 1,— „ „ 31.93 „ 1 „		
blachy ocynkowane	„ 0,5 „ „ 63.04 „ 1 „		
blachy cynkowe	„ 0,5 „ „ 51.04 „ 1 „		

Podane ceny rozumieją się loco skład znajdujący się w miejscowości położonej przy stacji kolejowej i obowiązują na terenie całego kraju. W pozostałych miejscowościach składowy — do końcowej sumy faktury mogą doliczać dodatkowo koszty transportu nie przekraczające 3% wartości dostawy.

Placówki dystrybucyjne obowiązane są na życzenie odbiorcy umożliwić mu przy zakupie wgląd do jednolitego cennika. — Pobieranie za wyroby hutnicze cen wyższych niż wykazane w cenniku jest niedopuszczalne.

#### SPOŁDZIELNIA „SOWA”

TEKSTYLNO-BIELIZNIARSKA  
z odp. udziałem w Warszawie  
ul. Polna nr 40 — Telefon 8-72-33  
przyjmuje roboty wchodzące w zakres konfekcji  
DAMSKIEJ i MĘSKIEJ

SZYBY kryształowe, wystawowe, okienne, gęte, wypukłe do zegarów i samochodów (reflektory)  
=LUSTRA=  
różne wymiary

SZLIPIERNIA SZKŁA I PODLEWIA LUSTER  
Szklenie samochodów, roboty szklarskie. Diamenty i kółka zapasowe do cięcia szyb, oraz naprawa diamentów

#### ANDRZEJ BIESIEDNY

WARSZAWA — PRAGA, TARGOWA Nr 56 w podwórzu, tel. 10-76-08



#### Kasa Targowa w Warszawie

Sp. z o. o.  
Warszawa, Sierakowskiego 4  
telefon Praga 10-56-43

ODDZIAŁ w BYTOMIU  
ul. Chrzanowskiego 10, tel. 50-01

#### przeprowadza:

Finansowanie i operacje komisowe w stosunku do żywcza rzeźnego i mięsa, eksploatuje bocznicę kolejową Rzeźni Miejskiej w Warszawie, finansuje dostawców mięsa dla Funduszu Apropowizacyjnego Ministerstwa Apropowizacji i Handlu, administruje targowiskiem zwierzęcym w Bytomiu oraz prowadzi notowanie cen we własnym zakresie

KINO  
APARATY  
ZDJĘCIOWE,  
PROJEKCYJNE  
PRZYBORY,  
FILMY  
WĄSKOTAŚMOWE,  
EPIDIASKOPI,  
RZUTNIKI,  
LAMPY PROJEKCYJNE

Instalowanie kin wąskotaśmowych niemych i dźwiękowych dla świetlic, szkół, instytucji i t. p.

sprzedaż — zamiana — kupno

#### Epidia

Warszawa, Bracka 13

PRACOWNIA GRAWERSKO - ZDOBNICZA

#### Władysław Miecznik

Przyjmuje zamówienia.  
Ordery, Odznaki, Sygnety, Obrączki, Srebra, Brązy, Gwoździe do sztandaru, Monogramy (Miniatury pomników), Fascymille itp.  
Rycie Herbów w Kamieniach. Nagrody Sportowe.  
WARSZAWA, MARSZAŁKOWSKA 108

#### Krajowa Spółka Rolniczo - Handlowa

Sp. z ogr. odp.  
Warszawa-Praga, GROCHOWSKA 346  
Prostowanie belek żelaznych i spawanie

Pełne zadowolenie

#### JAN JAWORSKI

Warszawa, Chmielna Nr 26 — Telefon 88-330

Pracownia Ortopedyczna

#### Piotr LEWANDOWSKI

Warszawa, Wielka 11

Warszawska Spółdzielnia Ogrodnicza Rok założenia 1932 z odpow. udziałami (dawniej — WARSZAWSKA SPOŁDZIELNIA WARZYWNIKÓW) CENTRALA — WARSZAWA, AL. JEROZOLIMSKIE 49. Tel. 865-96  
ODDZIAŁY: Katowice, Gdańsk, Gdynia  
Skrót teleg. „W A R S W A R”  
HURT, POLHURT, DETAL, WARZYWA, OWOCE, NASIONA  
DRZEWKA — KRZEWY

FIRMA

#### Stefan Domański i S-ka

SKŁADY PIWA i WYTWÓRNIA WÓD OWOCOWYCH w Warszawie ul. Waleców 11  
egzystuje od r. 1897  
REPREZENTUJE BROWARY PAŃSTWOWE i poleca:  
znakomite PIWA ŁÓDZKIE  
zdrowotne PIWO GRODZISKIE  
specjalne odżywcze PIWO POŁCZYN-ZDRÓJ

PIECE, KUCHNIE SZAMOTOWE

#### CZ. GARCZAREK

UL. WIELKA 28

#### Kopalniana Spółka Opałowa

Spółka z ogr. odp.  
WARSZAWA, UL. WILCZA 31  
telef. 8-51-00

BOCZNICE WŁASNE I SKŁADY

1) ul. Niemcewicza 34 (W-wa Gł. Towarowa)  
2) ul. Białostocka 1 (W-wa Wileńska)

Firma istnieje od 1935 roku.

NAJTANIEJ i NAJSZYBCIEJ PRZĘDZIE WEŁNĘ

Spółdzielnia Pracy Przędzielniczej

#### „PRZĄDKA”

Warszawa, ul. Jagiellońska 4/6  
ZAKUPI KAŻDĄ IŁOŚĆ SUROWCA WEŁNIANEGO

SZYBY LUSTRA KIT  
samochodów, wystawowe, okienne, prasowane, matowe, mrożone  
kryształowe, krajowe, do puderniczek, szkła do mebli różnej grubości  
połostowy, minio-wy: -:

#### Krzysztof Boliślaw Kur

WARSZAWA, ul. ZĄBKOWSKA 19 — TEL. 40.06

#### Wymiana i Regeneracja Opon Samochodowych

Państwowe Zakłady Samochodowe w Bolechowiu (k. Poznania) przyjmują opony samochodowe, nadające się do reperatury i nakładania protektorów. Opony mogą być również za dopłatą wymieniane na już regenerowane. Opony do protektorowania powinny mieć „płótno” zasadniczo zdrowe i nieuszkodzone, dopuszcza się przebiecia od 30 do 40 mm. Opony winny być dostarczone do Państw. Zakł. Samoch. Nr 9 w Bolechowiu (k. Poznania).

#### B. Rzyszkievicz NARZĘDZIA TNĄCE

BAGNO 6, SKLEP 24

PUDELKA TEKSTUROWE  
WYTWÓRNIA OPAKOWAŃ TEKSTUROWYCH  
Br. LEWANDOWSKI  
Warszawa-Praga, Targowa 56





# Powszechna Spółdzielnia Spożywców W Łodzi

106 tysięcy członków, 400 sklepów, 350 tysięcy spożywców, 700 milionów obrotu miesięcznie, własne magazyny, wytwórnie, działy: artykułów spożywczych, składy opałów, składy włókiennicze, składy materiałów budowlanych, składy szkła, porcelany i naczyń emaliowanych, dział warzyw, młyny motorowe, piekarnie mechaniczne, ciastkarnia, wytwórnie wód gazowych, kwaszarnie kapusty i ogórków, szwalnie, palarnie kawy i cykorii, warsztaty naprawy.

**Powszechna Spółdzielnia Spożywców daje najlepsze gwarancje prędkiej, solidnej obsługi i dobrego towaru.**

**Zarząd: Łódź, ul. Piotrkowska nr 31. Telefon 111-49**

Wydział Handlowy telefon 139-50  
Sekretariat „ 221-70

Kasa Główna telefon 158-67  
Wydział Społeczno-Wychowawczy „ 141-62

**MAGAZYNY: UL. OGRODOWA NR 74 TELEFON 276-75**

## CENTRALA HANDLOWA PRZEMYSŁU ELEKTROTECHNICZNEGO

podaje do wiadomości, że zapotrzebowanie na I-sze półrocze 1948 r. na podlegające reglamentacji

### ŻARÓWKI

należy załatwiać w sposób następujący:

Institucje i Urzędy Państwowe oraz Przemysł Państwowy —  
— przez swoje władze nadrzędne,

Przemysł i Handel Prywatny —  
— przez Izby Przemysłowo-Handlowe,

Rzemiosła —  
— przez Izby Rzemieślnicze,

Spółdzielnie —  
— przez Związki Gospodarcze Spółdzielni R.P. „Spo-  
tem”,

Ludność pracująca miast —  
— przez właściwe Związki Zawodowe,

Ludność pracująca wsi —  
— przez Państwową Centralę Handlową i „Społem”.

Przydział żarówek reglamentowanych będzie przeprowadzony przez C. H. P. E. wyłącznie na podstawie rozdziałników w/w organów centralnych; wszelkie zapotrzebowania indywidualne nie będą uwzględniane.

DYREKCJA C. H. P. E.  
Warszawa,  
ul. Puławska 29, tel. 406-90 i 406-91

Już można wpłacać prenumeratę za I okres od 1.IX do 31.IX rb., w którym ukaże się po 8 numerów dwutygodników:

**Iskierki**  
dla dzieci najmłodszych

**Płomyczek**  
dla dzieci młodszych  
CENA NUMERU ZŁ 12 — PRENUMERATA za 8 numerów zł 86,40

**Płomyk**  
dla dzieci starszych

**Płomień**  
dla uczniów szkół średnich

**Młody Zawodowiec**  
dla uczniów szkół zawodowych  
CENA NUMERU 20 ZŁ — PRENUMERATA za 8 numerów zł 144

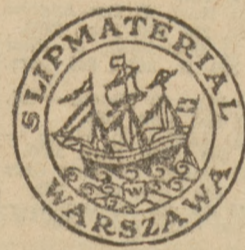
**Instytut Wydawniczy „NASZA KSIĘGARNIA”**  
Warszawa, ul. Smulikowskiego 4. Tel. 893-40. Konto PKO I 128

Polecamy zatwierdzone przez Ministerstwo Oświaty podręczniki dla szkół podstawowych, średnich ogólnokształcących i średnich zawodowych, literaturę dziecięcą, książki dla nauczycieli i rodziców.

Spółdzielnia Pracy Przewozowo-Transportowa

## „STER”

z odp. udz.  
WARSZAWA, UL. GROJECKA 73  
Przewóz towarów w komunikacji międzymiastowej.  
CLENIA MAGAZYNOWANIE



## NARZĘDZIA

dla Przemysłu i Rzemiosła  
MATERIAŁY SZLIFIERSKIE

„SLIP MATERIAL”  
Spółka z ograniczoną odpowiedzialnością  
WARSZAWA  
Al. Jerozolimskie 43, tel. 8-64-85

PAPIEROSNICE, PUDERNICZKI, GALANTERIA SREBRNA  
WYTWÓRNIA WYROBÓW SREBRNYCH

## S. A. Kulesza i S-ka

Warszawa, ul. Twarda 6  
Sprzedaż tylko hurtowa  
Wykonanie artystyczne, duży wybór. Zakup złomu srebrnego. Wy-  
miana towaru na złom srebrny.

WYTWÓRNIA KITU  
WARSZAWA, UL. WIELKA 22, W PODWÓRZU

## R. WAWRZYŃIAK

**TUBY** metalowe z nadrukiem i bez  
poleca  
„STANNOGRAF”  
Warszawa Śniadeckich 10

MVDŁA  
do prania  
**ROMA**  
toaletowe  
lekkie  
ŚWIECE



BIURO SPRZEDAŻY:  
WARSZAWA, ŻURAWIA 24-a  
Tel. 892-15

### ZAKŁADY GRAFICZNE

## „GRYF”

UL. SREBRNA 16  
DRUKARNIA, LITOGRAFIA, INTROLIGATORNIA

FIRMA EGZYSTUJE OD 1903 R.

## SZYBY J. DUDAŁO LUSTRA

ROZNE  
Warszawa, ul. Widok 26 (Marszałkowska 104)  
SZLIFIERNIA SZKŁA, PODLEWNIA LUSTER, DIAMENTY,  
KIT. WARSZTAT SZKLARSKI

### OGÓLNOPOLSKIE ZRZESZENIE

## Prywatnego Zrzeszenia Farmaceutycznego

w Warszawie, ul. Złota 9

### SPÓŁDZIELNIA PRACY ŚLUSARSKIEJ

## „SKARBIEC” Z O. U.

Warszawa, ul. Grzybowska 13

WYRABIA I REPARUJE:

Kasy pancerne, stalowe i do wmurowania \* Szafy stalowe \* Skarbcy \* Kasetki \* Kufry stalowe \* Drzwi pancerne \* Zamki \* Kłucze \* Specjalne otwieranie, konserwacja i transporty Kas, oraz wszelkie roboty wchodzące w zakres ślusarstwa.

### DOM TOWAROWY

## B-cia Jabłkowski Sp. Akc.

Poleca  
Warszawa, ul. Bracka 25.

działy: Konfekcji męskiej i damskiej, sportowej, włókienniczej, bielizny i trykotaży damskich, galanterii drobnej, obuwia, książek, papeterii, zabawek, artykułów gospodarstwa domowego i cukierniczy

### MEYŃSKIE

MASZYNY I ARTYKUŁY

poleca firma

EUGENIUSZ PALASZEWSKI

Warszawa Sklep

Biuro Poznańska 33 Pankiewicza 4

Telefon 888-87 12270

### St. KOZŁOWSKI

WARSZTATY

ELEKTROTECHNICZNE

Warszawa, ul. Nowogrodzka 49

DYKTA, LISTWY, FORNIERY

ceny najniższe

## A. SZWANTNEROWA

plac Grzybowski 14

WYTWÓRNIA PRZYRZĄDÓW TKACKICH  
i PRECYZYJNA WALCOWNIA DRUTU

## MIECZYŚLAW LISIK

WARSZAWA, UL. PL. GRZYBOWSKI 10

WYTWÓRNIA ELEKTROTECHNICZNA

## K. PUSTOŁA

Warszawa, ul. Jagiellońska 4-6. Telefon 10-70-81.  
MASZYNY ELEKTRYCZNE W WYKONANIU SPECYJALNYM.

BRONIKÓWSKI, GRODZKI i WASILEWSKI  
Spółka Akcyjna

## MASZYNY i NARZĘDZIA ROLNICZE

WARSZAWA, ul. WALICÓW 26/28.

## Centralna Spółka Chemiczna

WARSZAWA, UL. TOWAROWA 14

POLECA: terpentynę, kałafonie, farby, pokosty, woski, barwniki, ani-  
linowe, minerały itp. Kupno wszelkich chemikali.

### CENTRALNE BIURO ZAMÓWIEN

## Brunzy Motoryzacyjnej

Sp. z o. o. AL. JEROZOLIMSKIE 45

WYTWÓRNIA CHEMICZNA

## „LIBAR” Sp. z o. o.

Warszawa, ul. Chmielna Nr 52a, telefon 886-31

Produkuje artykuły biurowe i szkolne: jak wszelkiego rodzaju atramenty, tusze rysunkowe i do stempli w 5-ciu kolorach, kleje różne, werniki korekturowy i t. p.

SOLIDNIE, TANIO, FUNKTUALNIE  
wykonujemy wszystkie roboty w zakresie stolarnstwa budowlanego i meblowego

### STOLARNIA MECHANICZNA

## A. WIEPRZKOWICZ

St. OŁTARZEWSKI

ul. K. R. N. (Twarda) 3

### Świece nagrobkowe

poleca z własnych i powierzonych surowców

### WYTWÓRNIA WOSKÓW I WRZY

## Jan PAWLIKOWSKI

Warszawa, ul. Złota 59a

### Biuro Techn.-Handlowe

## S. Dąbrowski

Warszawa, Królewska 16

Materiały Instalacyjne, Wodociągowe, Kanalizacyjne i Centr. Ogrzewania

### MASZYNY DO PISANIA

LICZENIA

KSIEGOWE

REMONTY — KONSERWACJE

## Leonard BAZYLICZUK

mistrz dypl.

Warszawa - Praga, Brukowa 22

### »Farmacja Polska«

Organ oficjalny

Naczelnej Izby Aptekarskiej

Redakcja i Administracja

Warszawa, Złota 9

OLEJKI — PRZYPRAWY do CIAST  
CUKIER wanilinowy — BUDYNIE

produkuje

SPÓŁDZIELNIA WYTWÓRCZA

## „RADOŚĆ”

W-wa, ul. Marszałkowska 117

SKŁAD DRZEWA

Inż. T. KŁOSOWIAK i S-ka

DRZEWO BUDOWLANE

I STOLARKA SUCHA: tanio  
W-WA, ul. CIEPŁA 7



