



Hist. powsz. pol. 789

1. £ 50 x r.

1888. IV. 219.



6567



CHRONOLOGIA

PRZEZ PYTANIA I ODPOWIEDZI

Od
JCHMSCIOW PANOW

KAWALEROW

Collegii Nobilium Warszawskiego Societatis IESU

ROZTRZĄSNIONA



Chronologia albo czasopisarska nauka, jest wyrachowanie czasu od stworzenia świata do czasów naszych, ma sobie właściwe wyraży albo terminy, à te są znaczniejszy: Wiek, czas pięcioletni, (*Lustrum*) Olimpiada, Rok, Miesiąc, Tydzień, Dzień, Era, Epocha, Egira, Okrąg, abo obbieg pewnego czasu (*Cyclus*) Kalendarz, Epakta, Peryod, Anachronism, abo omyłka w rachowaniu czasu. Wiek jest czas stoletni, *Lustrum*, jest czas pięcioletni, Olym-

Olympiada iest czas czteroletni, rok iest czas z dwunastu mieſięcy złożony, inny iest ſłoneczny, inny Xieżycowy, inny Astronomiczny, inny polityczny; Słoneczny polityczny; inny poſpolity, inny przestępny, Xieżycowy Astronomiczny, z mieſięcy Synodycznych, inny z Peryodycznych, poſpolity, inny przybyſzowy.

12. Mieſięcy Xieżycowych imiona biorą ſię od mieſięcy ſłonecznych; Niektóre Narody używają Roku ſłonecznego, inne Xieżycowego. Sławnieyſze w Chronologii roki ſą: Etyopſki, Perſki tak Iezdegierdzki, iako Galaleńſki, Chińſki, dawny Grecki, Zydowſki poſpolity, cywilny i Kościelny, ſzabaſowy i Jubileuſzowy, Jubileuſzowy Chrzeſciańſki, Turcki, inſzego co rok dnia zaczynający ſię, Tatarſki, Klimakteryczny, Planetowy, Platonowy; początek roku u różnych Narodow był, a u niektórych iest ieſzcze różny, iako to u Anglikow, Francuzow, Grekow, w Kancellaryi Rzymſkiey &c. Mieſiąc inny iest ſłoneczny, inny Xieżycowy, przybyſzowy, Wielkonoćny, mieſiące Rzymſkie znaczą pobor Niemiecki. Dzień inny iest przyrodzony, inny miſterny, inny polityczny podług woli różnych narodow ułożony, u Rzymian były dni nazwa-

nazwane *Fasti, nefasti, intercesi, Senatorii, comitiales, praeliaries, atrii, iusti, comperendini*; dni zaś święte zwały się *feriae*, i były troiakiego rodzaju; Rzymianie przeciwny naszemu liczenia dni miesięcznych mieli sposob, dzielili każdy miesiąc na dni troiakiego rodzaju to iest, na *Kalendas, Nonas, i Idus*. Sposob łączny do zrównania liczby Rzymickiej z naszym liczenia sposobem. Dni krytyczne u dawnych Lekarzow sławne, a od teraznieyszych odrzucone. Ery nazwiko zkąd pochodzi? Ery sławne w dawney Chronologii są: Potop świata roku świata 1656. Era Troianka przed Erą Chrześcijańską 1184. Era Olimpiacka 776, Era Rzymska 754. Era Babilońska albo Nabonassara 747. Era Seleucydow 312. Era Hiszpańska 38, Era Akcyacka 30. Prawdziwe Narodzenie Chrystufa Pana 4. Era Chrześcijańska roku świata 4004. W nowey Chronologii sławnieysze Ery są: Era Męczennikow 284. Era Turecka abo Egira 622. Era Iezdegijska. 632, Era Galaleńska 1079, Era Chrześcijańska wynaleziona iest od Dyonizego Opata Rzymskiego roku 527. z prawdziwym jednak CHRYSTUSA Pana Narodzeniem niezgadza się, w naznaczeniu ktorego uczeni ludzie wielką

(a)

maią

ią trudność, która pochodzi z niepewności śmierci Heroda W. z niejednostajności liczenia lat Augusta, i Tyberyusza Cesarzow, z różnych popisów świata, i dla tego w oznaczeniu prawdziwego roku Narodzenia CHRYSTUSA Pana różnią się Authorowie 7 albo 8. rokami od założenia Rzymu iako Kepler, Petawiusz, Baroniusz, Woffyusz, Skaliger, Salian, Dyonizy mały, Jerzy Harvath. Większa jest trudność w oznaczeniu czasu, który wypłynął od stworzenia świata do Narodzenia Chrystusa Pana, z kąd pochodzi tak wielka różność, że jedni za drugich więcej liczą lat 3,368. iako to Alfons Król, Onufry Panvini, Suidas Jzaak Woffyusz, y Grecy, Text 70. tłumaczow ordynaryiny, Euzebiusz, Metrador, Jan Riccioli, Spondus, Text Samarytański podług Euzebiusza, Uffer, Petawiusz, Lipoman &c. Ta różność liczenia lat pochodzi z różności textow, Samarytańskiego, Żydowskiego, i Greckiego 70. Tłumaczow, ktore w Chronologii wielce się z sobą niezgadzaia. Text Hebrejski zdaie się być nayprawdziwszym.

Epocha iest czas pewny znacznym iakim przy-

przypadkiem zalecony, do którego inne przypadki stosują się, różni się od Ery. Epochy zaś inne są Historii Świętej, a inne historii politycznej, Epochy Historii Świętej znaczniejsze są: Stworzenie świata, Potop onego, Powołanie Abrahama, wyjście cudowne Żydów z Egiptu, Poświęcenie kościoła Salomonowego, Uwolnienie Żydów z niewoli Egypckiej, Era Seleucydów: Historii politycznej Epochy znaczniejsze są Era Olimpiacka: Założenie Rzymu &c.

Okrag (*Cyclus*) jest wieloraki Xieżycowy, słoneczny, Kościelny, albo Poczet Rzymski, Wielkonocny, Turecki, Tatarski, Chiński, &c. Xieżycowy okrag wynaleziony od Metona jest czas lat 19, tego okręgu używanie, i sposób znalezienia onego na każdy rok; Okrag słoneczny jest złożony z rokov 28. Sposób onego znalezienia na każdy rok; W. Kalendarzu Grzegorzowym trzeba lat 400. aby też same litery powracały do znaczenia Niedziel. Pocztu Rzymskiego przeciąg, ustanowienie i na każdy rok wynalezienie. Epa:
kty

kty opisanie, na każdy rok wynalezienie, i
używanie do znalezienia dni Xieżyca i usta-
nowienie Wielkiej nocy, w czym iednak omy-
lić się można. Po naprawie Kalendarza iuż
zdarzyło, się że Wielkanoc przypadła nie w
pierwszą, lecz w drugą Niedzielę po pełni po
porównaniu dnia z nocą i podług rachunkow
Astronomicznych ieszcze to się trafi razy dwa
w tym wieku. Okrąg Wielkonocny składa się
z okręgu słonecznego i Xieżycowego i iest po-
trzebny w Kalendarzu dawnym Juliuszowym.
Okrąg Tatarski iest obbieg 12. rokov Xieży-
cowych. Okrąg Chiński iest czas lat 60. po-
czątek onego według Pifarzow Chińskich, nie
zgadza się z Chronologią świętą: Peryod Ju-
liuszowy iest okrąg lat 7,980. Stworzenia
świata przypada na r. 709. tego Peryodu, a pier-
wszy rok Ery Chrześcianańskiej na rok 4,714.
iest pewnym i stałym Chronologii prawidłem.
Kalendarz iest rozłożenie roku na dni, tygo-
dnie &c. Jny iest dawny, inny nowy, da-
wny Rzymski od Romula ułożony, pierwicy od
Numy Pompiliusza, potym że omyłkom podle-
gał, od Juliusza Cesara przez Sosigenesa Ma-
tematyka był naprawiony, własne ma imie,
nie był iednak Juliuszowy Kalendarz wydo-
sko-

skonalony, dla tego musiał podlegać odmianie, która się stała za Grzegorza XIII. i to jest Kalendarz nowy nie tak iednak doskonały, aby był nieomylny. Kalendarz ustawiczny składa się z 35. Kalendarzow.

Według Warrona cały czas od Stworzenia świata do tych czas dzieli się, na czas grubą niewiadomością pokryty, czas baieczny, i czas historyczny, który zaczyna się od pierwszey Olimpiady roku 776. przed Erą Chrześciańką, Anachronism iest omyłka w Chronologii &c.&c.

Odpowiedzą na te Kwestye Jchmść Panowie.

ALEXANDER SKUMIN, TYSZKIEWICZ Ciwun

Wileński,

JAKOB MŁOCKI Staroscic Zakroczymski,

KAROL SIERAKOWSKI Oboźnic Koronny,

LUDWIK Skumin TYSZKIEWICZ Kafztelanic

Mścisławski.

MICHAŁ GŁĘBOCKI Kafztelanic Kruświcki.

PIOTR JUNDZILL Podkomorzyc Grodzieński.

RAFAŁ CHOŁONIEWSKI Podkomorzyc Bełzki.

STANISŁAW KARCZEWSKI Podkomorzyc Czer-
fki

TADEUSZ MŁOCKI Staroscic Zakroczymski.

WILHELM ORSETY Łowczyc Podlaski.

Dnia Miesiąca Lipca roku MDCCLXIII.

Handwritten text, likely bleed-through from the reverse side of the page. The text is mostly illegible due to fading and bleed-through.

Handwritten text, likely bleed-through from the reverse side of the page. The text is mostly illegible due to fading and bleed-through.

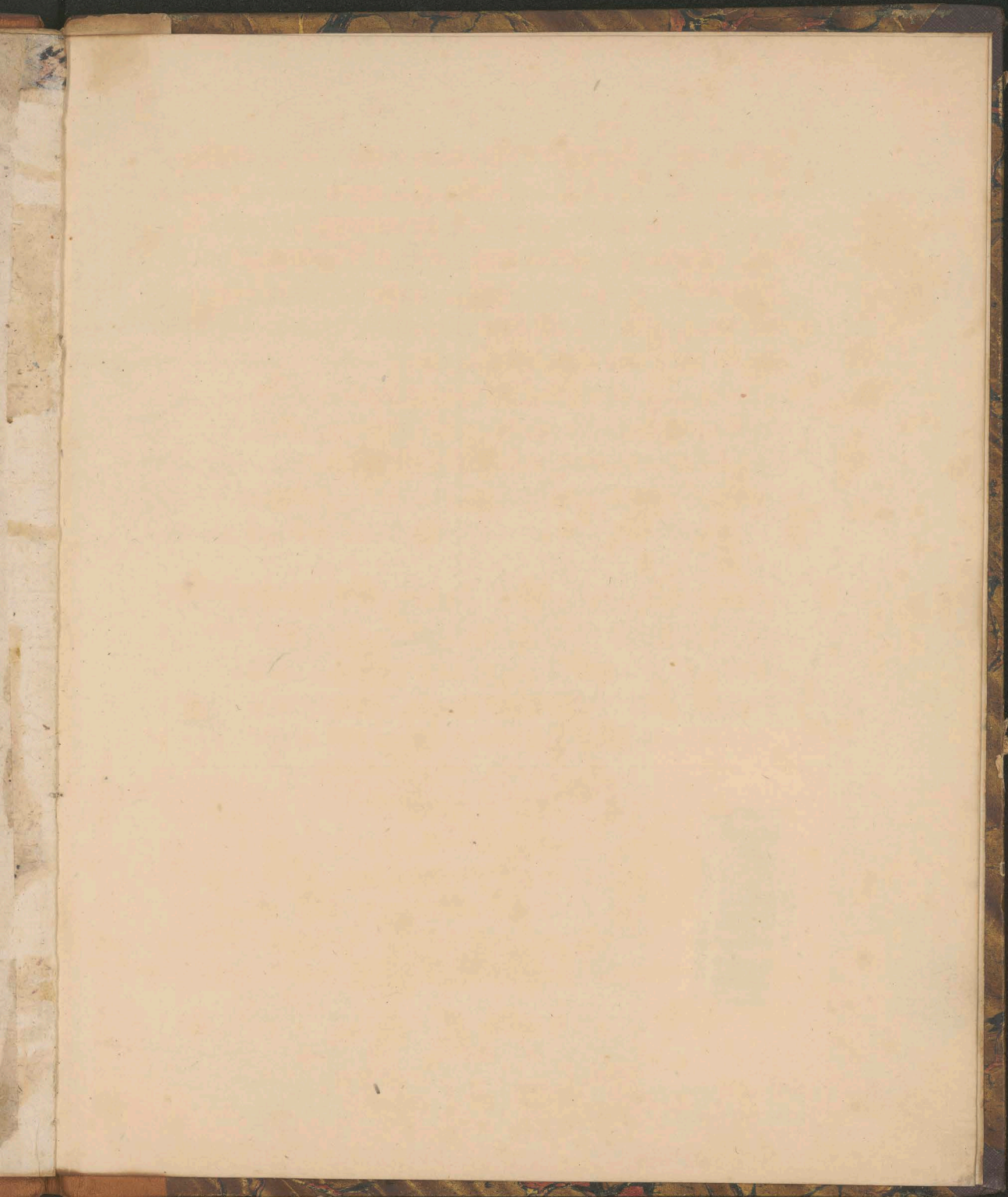
WILHELM
LUDWIG STAMM
KAROL STERHOVSKY
JANOR MEDICAL SCHOOL

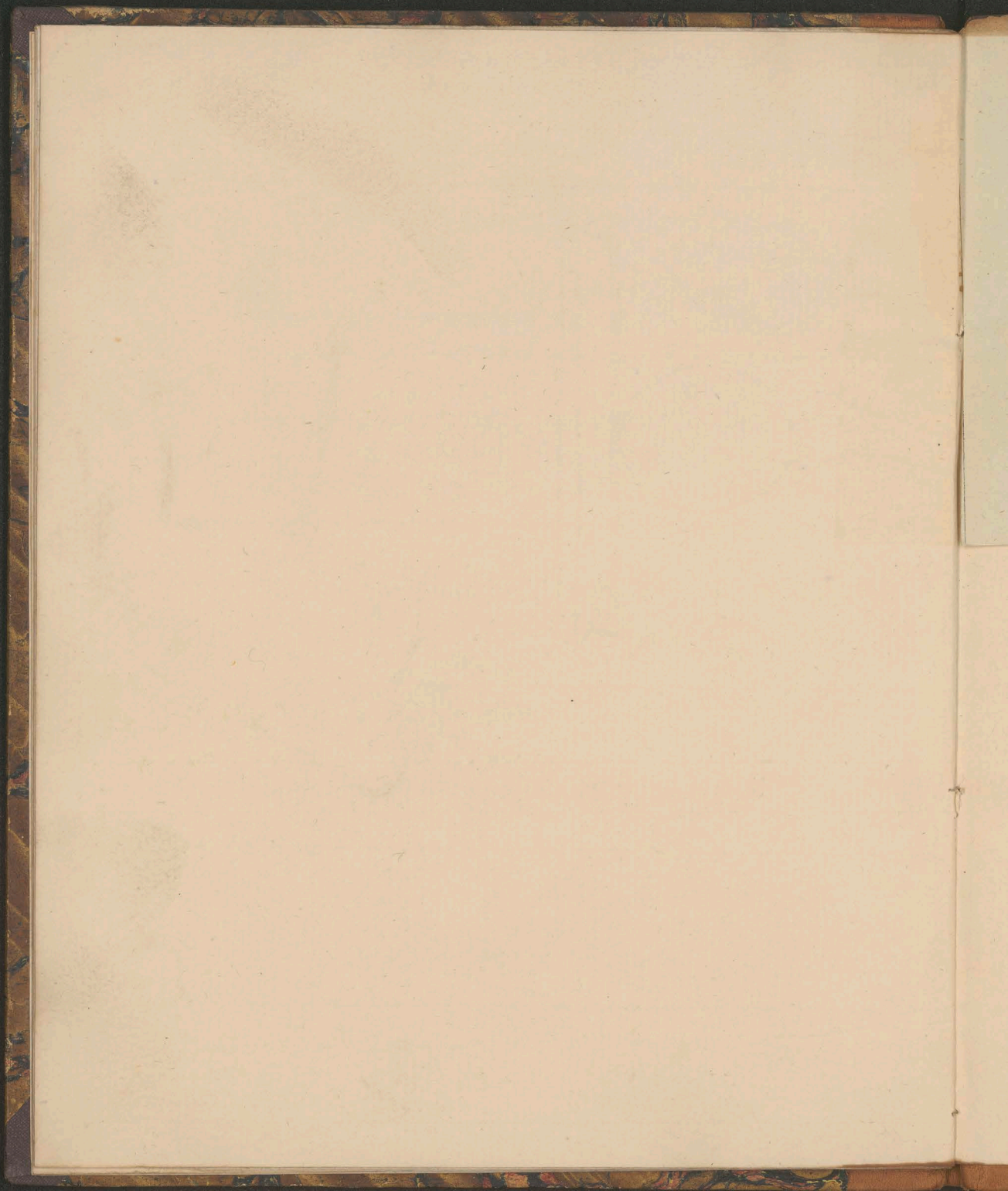


MICHAŁ GŁĘBOKI
PIOTR JUNDZIEL
RANEK CHOLEWICKI
STANISŁAW KARCZEWSKI

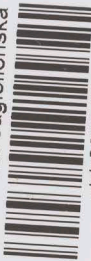
TABEZA MIŁCZKI
WILHELM ORSETTY

Handwritten text at the bottom of the page, possibly a date or signature. The text is mostly illegible due to fading and bleed-through.





Biblioteka Jagiellońska



stdr0025497

