



POLSKA ILUSTROWANA

2-gi dubl

NR. 3

Warszawa, 23 Sierpnia 1944

ROK II



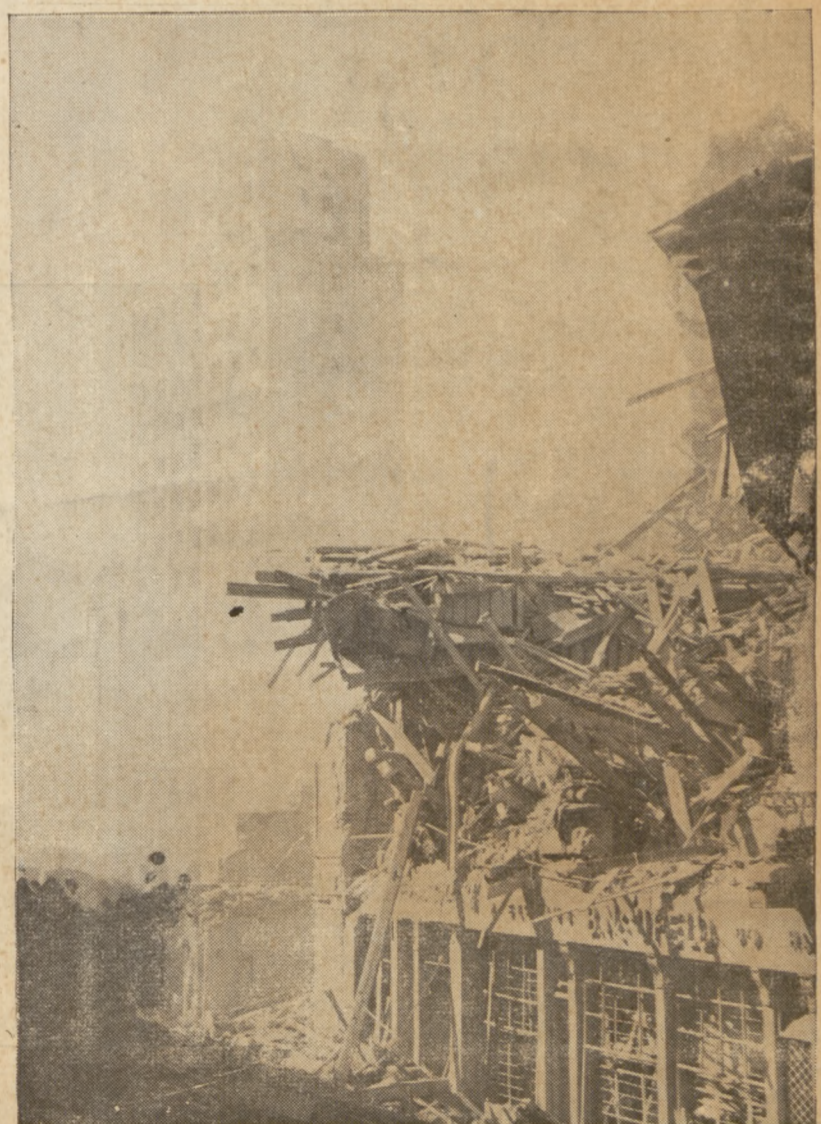
Niemiecki samochód pancerny zdobyty i uruchomiony przez żołnierzy A. K. w nocy z dn. 13/14 b. m. na Powiślu.

Foto PSW Kris.



Wszyscy budują barykady.

Foto PSW Kozłowski.



Bomby niemieckie mogą zburzyć dom, ale nie mogą złamać powstania i pozbawić nas zwycięstwa.

Foto PSW Wik.



Symbol Walczącej Warszawy, barykady na ul. Szpitalnej.
Foto PSW Lubicz.



Na barykadzie.

Foto PSW Czema.

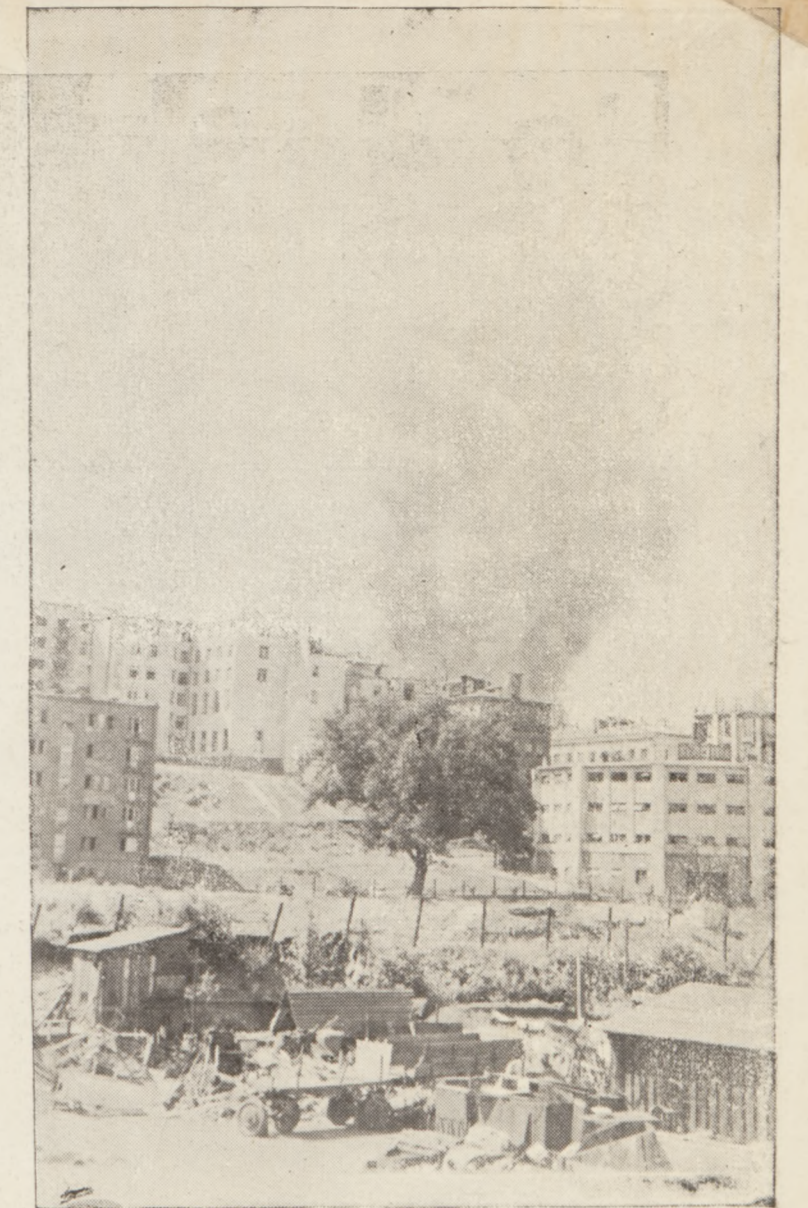


Prezydent Rzeczypospolitej Wł. Raczkiewicz, Nacz. Wódz gen. Broni Kazim. Sosnkowski, Szef angielskiego Sztabu Imperialnego gen. Allan Brocke.



Moździerz polski w akcji.

Foto PSW Giza.



Pożar na Krak Przedmieściu. Widok z Powiśla.
Foto PSW Topór I.



Powstańcza broń pancerna. Jeden z czołgów zdobyty w walkach na ulicach Warszawy.

Foto PSW Kier.



Warszawa zrzuca piętno okupacji niemieckiej. Flaga polska na gmachu PKO w drugim dniu walki.

Foto PSW Czema.



Jeńcy niemieccy na Pocztę Główną.

Foto PSW Wacek.



Pomoc żołnierzowi przy pracy. Feżetki dożywają żołnierzy z pierwszej linii.

Foto PSW Robak.



Polska dywizja pancerna walczy we Francji. Jeden z czołgów polskich.



„Zrzutki”. Moździerz angielski. Zaopatrzenie walczącej Woli.

Foto PSW Grześ.



Dar z nieba. Angielska broń przeciwpancerna w rękach żołnierzy AK.
Foto PSW Giza.



Odwet. Trupy Niemców na Placu Napoleona.
Foto PSW Zdziś.



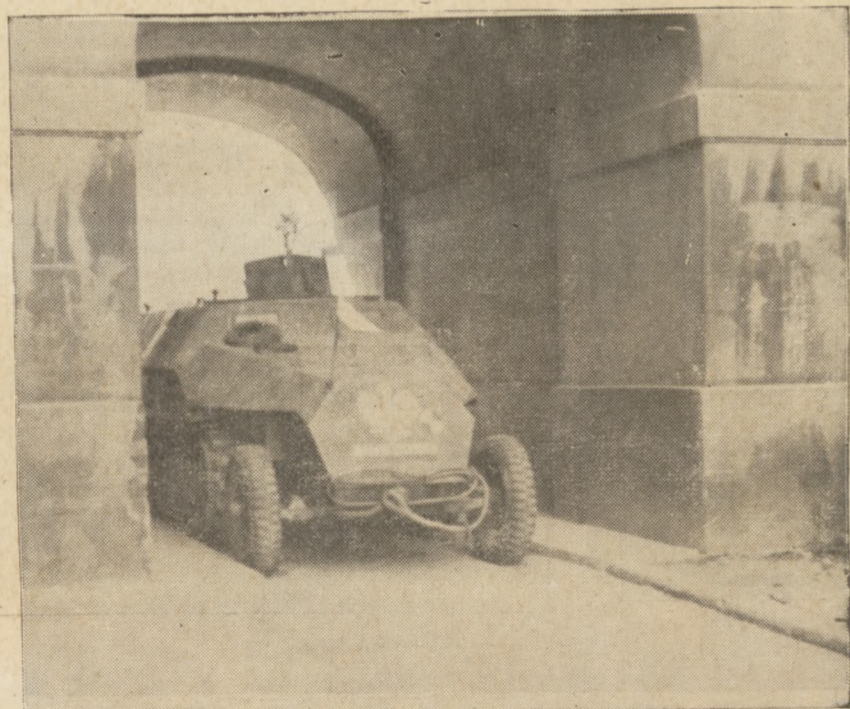
Zrzuty broni. Angielskie miotacze przeciwpancerne.
Foto PSW Giza.



Elektrownia walczy, pracuje i czuwa. Stanowisko c. k. m.
Foto PSW Malgosia.



Nocne zrzuty na płonącą Warszawę. Na spadochronach „lądują” skrzynie z angielskim sprzętem dla walczącego miasta.
Foto PSW Grzegorz.



Dozbrajamy się w walce. Niemiecki samochód pancerny [zdobyty na Starym Mieście].
Foto PSW Lubicz.

