



4631

BIBLIOTHECA
UNIVERSITATIS
CRACOVENSIS

MUSICALIA



Z REPERTUARU TADEUSZA LELIWY

BETTINELLI. Tęsknota. (Lontananza)	40
BILIŃSKI Z. <u>Rozmowa</u> . . . (Mezzo-Sopran)	50
— Siwy koniu	30
LEONCAVALLO R. Barkarola-Nokturn	50
— Pajace. Arioso	30
— Pójdź skarbie mój. (Veux-tu?)	45
MASCAGNI P. Rycerskość wieśniacza. Siciliana	40
MINCHEJMER A. Mazepa. Serenada Mazepy	40
— „ Dumka Mazepy	50
MONIUSZKO ST. Krakowiaczek	30
OREFICE G. Duet z opery Chopin	50
TOSTI P. Pieśń pożegnania. (Chanson de l'adieu)	35
SCHUMANN R. Do... (Widmung)	50
— Noc wiosenna	40

MOSKWA,
J. H. Zimmermann.

PETERSBURG,
A. Johansen.

WILNO,
W. Makowski.

WARSZAWA,
GEBETHNER i WOLFF
FILJA W LUBLINIE.

KIJÓW,
L. Idzikowski.

ODESSA,
E. Ostrowski.

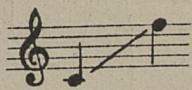
WILNO,
J. Zawadzki.

4631

III Mms

2

Genjalnemu wykonawcy Tadeuszowi Leliwie poświęca autor.



Rozmowa.

(BARYTON LUB MEZZO-SOPRAN.)

Słowa A. Mickiewicza.

Z. BILIŃSKI.

Allegro.

ŚPIEW.

Allegro.

FORTEPIAN.

ff

Ko - chan - ko mo - ja

f *p* *mf*

Ad. *Ad.* *simile*

na co nam roz - mo - wa? Cze - mu chcą z to - bą u -

cresc. *f*

G. 5085 W.



K. 1953 m 554

czu - cia po-dzie - lać, Nie mo - gę du - szy

dim. *f*

pro - stowdu - szę prze - lać. Za co ją trze - ba roz -

rall. *a tempo* *a tempo*

dim. *rall.* *mf*

ped. * *ped.* * *ped.* * *ped.* *

- dra - biać na sło - wa? Któ - re nim słuch twój i

ped. * *simile* *cresc.* *f*

ser - ce do - ści - gną Wu - stach wie - trze - ją

ped.

Sibl. Jag.

na po-wie - trzu sty - - gna.

f *cresc.*
Ped. * Ped.

Con fuoco.

Ko - - cham, ach! ko - cham po sto ra - zy wo - - lam,

ff
Ped. simile

A ty się smu - - cisz i za - czy.nasz gnie - - wać,

Affretuoso
affretuoso
Ped. *

Ze ja ko.cha - - nia - mo - je - - go nie zdo - - lam

rit. *dim.*
rit. *dim.*
Ped. Ped. *

Do - syc wy - mo - wie, wy - ra - zic, wy - sple - wać.

p *rall.*

p *rall.*

Ped. * *Ped.* * *Ped.* * *Ped.* *

Cantabile.

p a tempo *cresc.*

Ped. * *Ped.* * *Ped.* * *Ped.* *

I jak w le - tar - gu nie wi - dzie spo - so - bu,

p *cresc.*

v Ped. *v Ped.* *v simile* *v*

Wy - dać znak ży - cia bym u - ni - knał gro - bu,

f *p*

Stru - dzi - łem u - sta - da - re - mnem u - ży - ciem.

molto cresc. Te - raz je - z - t - we - mi - chę

sto - pić u - sta - mi I chę - roz - ma - wiąć

tyl - ko ser - ca bi - ciem I west - chnia - mi.

misteriosamente con fuoco

i ca - lo - wa - nia - mi, I tak roz - ma - wiać go -

pp

ped. * *ped.* * *ped.* * *ped.* *

- dzi - ny, dni, la - ta, Do kń - ca świa - ta

p *f*

ped. * *ped.* * *ped.* * *ped.* *

poco rall. **Allegro molto.**

i po koń - cu świa -

ff

poco rall. **Allegro molto.**

ped. * *ped.* * *ped.* *

- ta.

ped. *

