

21331 *kal. kom. 2*

III

Mag. St. Dr.

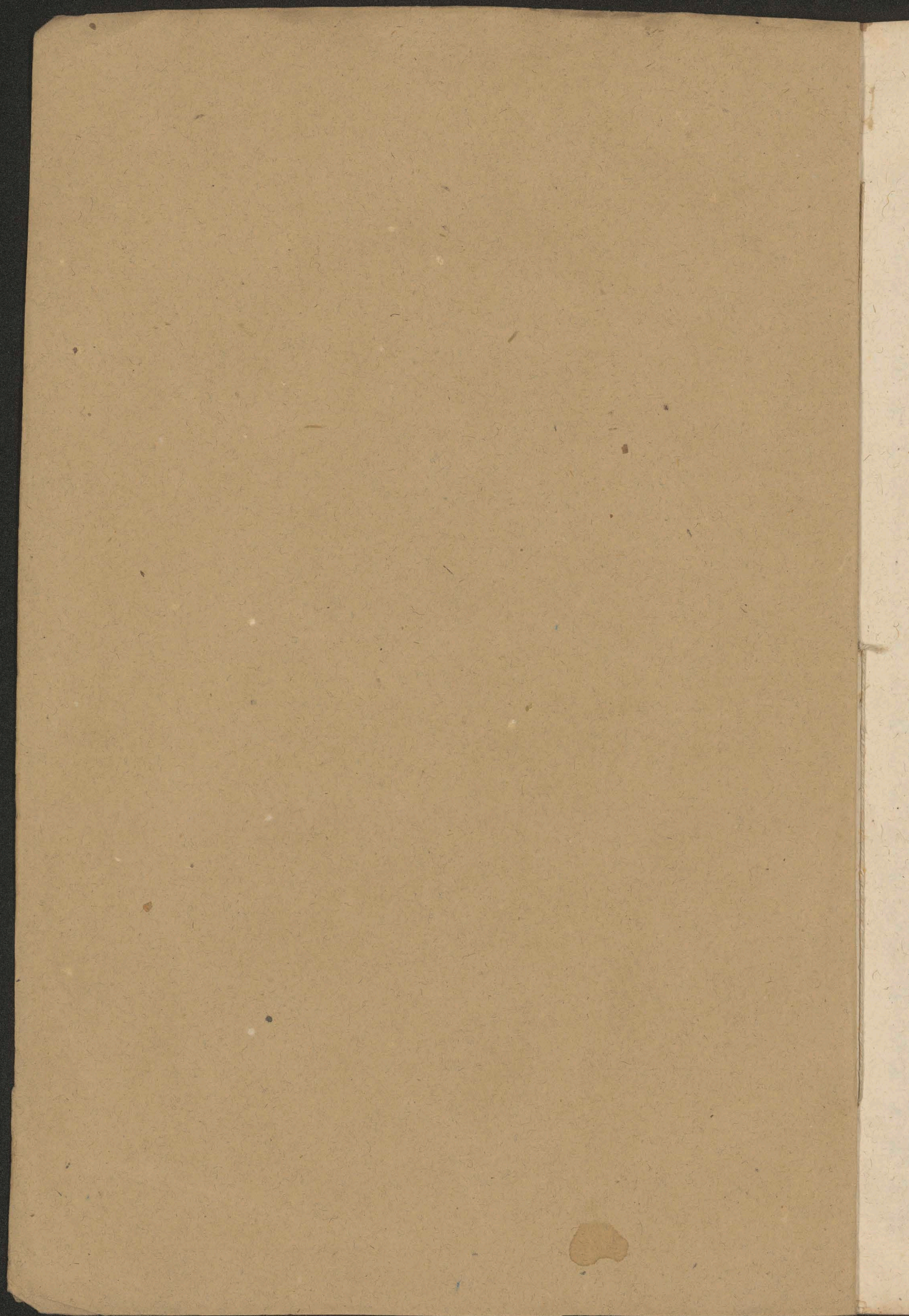
P

*Lelwa herbowna na nowiu Czernca w Przemysłowych
pagórkach na krzyż formowanych Præmonstraten-
skich w nowo powstanej świątyni przybierającej*

PANEG. et VITAE

Polon. Fol.

№ 1185.



LELIWA
HERBOWNA

Ná Nowiu Czerwca,
W Przeswietnych Pagorkách ná Krzyż Formowánych
PRÆMONSTRATENSKICH,
W Nowo pozorna Swiátlość przybieráíaca sie.

To iest
IET MOSC PANNA
ZVZANNA SCIERSKA,
Iedná ze Czterech Nowa Oblubienicá
Chrystusowá

Kleynot Herbowny zá Słota Regule AVGVSTYNA Swieter-
go/ a śnieżny Candor NORBERTA Błogostawionego/
w Klastorze W. W. Pánien Zwierzynieckich
przemieniáíaca.

Zá Szczęśliwego Przełożénstwa
W. O. IACKA BRZYSZKIEWICA,
Zakonu Præmonstráteńskiego Kánoniká, Kon-
wentu Chebdowskiego Professa, Proboszczá
Zwierzynieckiego.

Y
Przewielebney w Chrystusie Miłosciwey Panny/
IET MOSCI PANNY
ANNY ZAPOLSKIEY,
XIENI ZWIERZYNIECKIEY.

KTOREY
Tá oświádczenie pobożnie zyczliwego áffectu/
Zakonny, w Chrystusie Pánu Bráterski Candor winsuiaz
Applaudowal.

Roku Pánstkiego/ 1667. Dniá 22. Máiá.

WKRAKOWIE, v SCHEDLOW, J. K. M. Typogr.

BIBLIOTH. UNIV.



LELIWA HERBOWNA,
NA NOWIV CZERWCA,
W Nowo pozorną światłość, przybierá-
iaca się.

P Owiedz nam Wieści predkolotna; czemu?
Mieściac ku Nowiu, skwápia się swoiemu?
Czy, áby śliczney Iunonie oddány
Czerwiec nazwány.

Oddał powinney, prezenty, wdzięczności,
Offiaruiac iey kwieciste wonności:
Przynależyte, Lilij osobliwie,

Oney prawdziwie.

Y nie ináczey namby się to zdáło,
Ponieważ czyste, ślicznościá, przybráło;
Swoich przymiotow, Pánięstwo, ZVZANNE,
Wstydliva Pánne.

Ktorey y sámo Imie, pachniácego
Liliej Kwiátu, y Rożey wdzięcznego
Zapáchu, w sobie ma wyrozumienie,

Y wyrażenie.

Aby

Aby tak Snieżnym Kándorem przybrána,
Przez rece krewnych swych offiarowana
BOGV w osługe; Miesiąca na Wschodzie,

W ślicznym Ogrodzie,
PRÆMONSTRATENSKIM wścżepiona; MARYEY
Bogárodzicy Pánnie; Kwiat Liliey
Oddála w prezent; y swoich Cnot wonie,
A nie Iunonie.

Aleć innego coś, wyraża znácznie
Now Czerwcá; iáko wyrozumieć iácznie
Zda sie káżdemu; gdy Kleynot Herbowy,
SCIERSKICH Domowy.

Weźmie przed oczy; LELIWA názwany,
Gdzie Gwiazdę widzieć, Miesiac zformowany
Iákby na Nowiu; ktory ślicznie wśchodzi,
Kiedy dziś wchodzi,
ZUZANNA ŚCIERSKA; w Págorcki Prześwietne
PRÆMONSTRATENSKIE; ktorey sa pámietne,
Ze w Krzyż zostáia kśtaltnie formowane,
Figurowane.

Gdzie słodki IEZVS na Krzyżu wiśacy,
Siedmia promieni świetnych iásnieiacy:
PRÆMONSTRATENSOM wdziała iásności,
Z dobroczynności.
Tám w NORBERTANSKI Cándor ozdobiona,
Miłościá Stworce swoiego zrániona:
Zá Oblubieńcá, słodkiego IEZVSA,
Bierze Chrystusá.

A wiedzac dobrze, iż świátá próżności,
Y márne iego wśelkie wielmożności:
Niemáia z Bogiem przymierza żadnego;
Y najmnieyszego.

Przeto odważnie wśpániále Honory,
Domu Zacnego, y iego splendory
W pogárde dawśy; Kleynotu innego,
Szuka złotego.

To iest; swoy Mieściac z Gwiazdą szczerozłoty,
Ktory odmiennie Swiatowe obroty,
Slawnemi zawsze zdobily dárámi,

Y faworámi,

W Zamiáne dáie, Złota AVGVSTYNA
Wiecey Regule wázac, także Syná
MARYEY, Cándor NORBERTA Swietego,
Oycá Nászego.

Záprawde madrzes postapilá sobie,
Oblubienico Nowa; Gdy Osobie
Twey, należytse obrátás splendory,

Boskie fawory.

Albowiem Słońce Przedwieczne, káždego
Ktory w swiátłósci chodzi, przyjaciąnego
Sobie oświadcza; Sedzia spráwiedliwy,

Y dobrotliwy.

Skwápliwyy zawsze Cnoty nam nágradzác,
Łáski promieniem ná droge wprowadzác
Zbáwienie; ktory y Ciebie z miłósci,

Do spoleczności,

Orsaku Pánien NORBERTA Swietego,
Wezwal; Klastoru bys Zwierzynieckiego
Cora zostawšy; Iák Mieściac iásniálá,

Y wydawálá.

Promienie Swietych Cnot; doskonálosti;
Zakonných Slubow; z Mieściacá śliczności,
Modly pokorne: Aby tak Herbowy,

Kleynot Domowy.

Nie cále zágásł; Lecz szczerozłotemi
Vstáwy swietey, promieniami czystemi
Y zamyslami, będąc ozdobiony;

Iák odnowiony,

Swiecił w Zakonie Swietym NORBERTANSKIM,
Vpodobawšy, potym sie zás Páńskim
Oczom; przeniesion został w Empireyskie,
Mieyscá Niebieskie.



Fragment of a decorative border or text from the adjacent page, featuring repeating ornate patterns.



BIBLIOTEKA JAGELIŃSKA



SI010021864

