

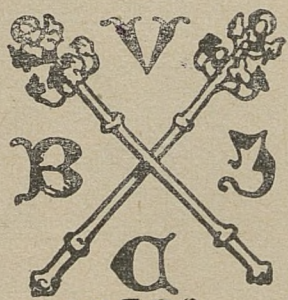


10733

1

musicalia

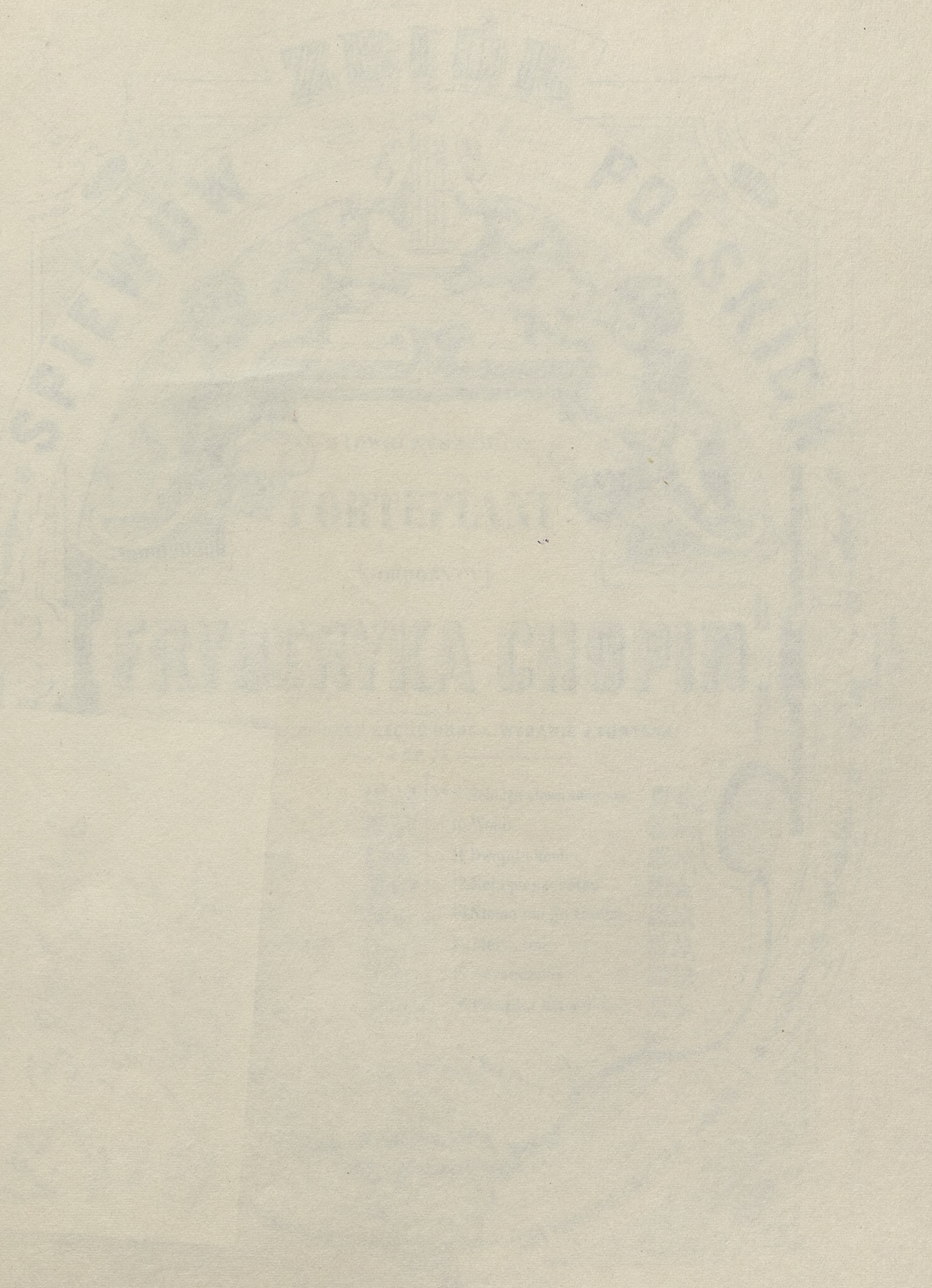


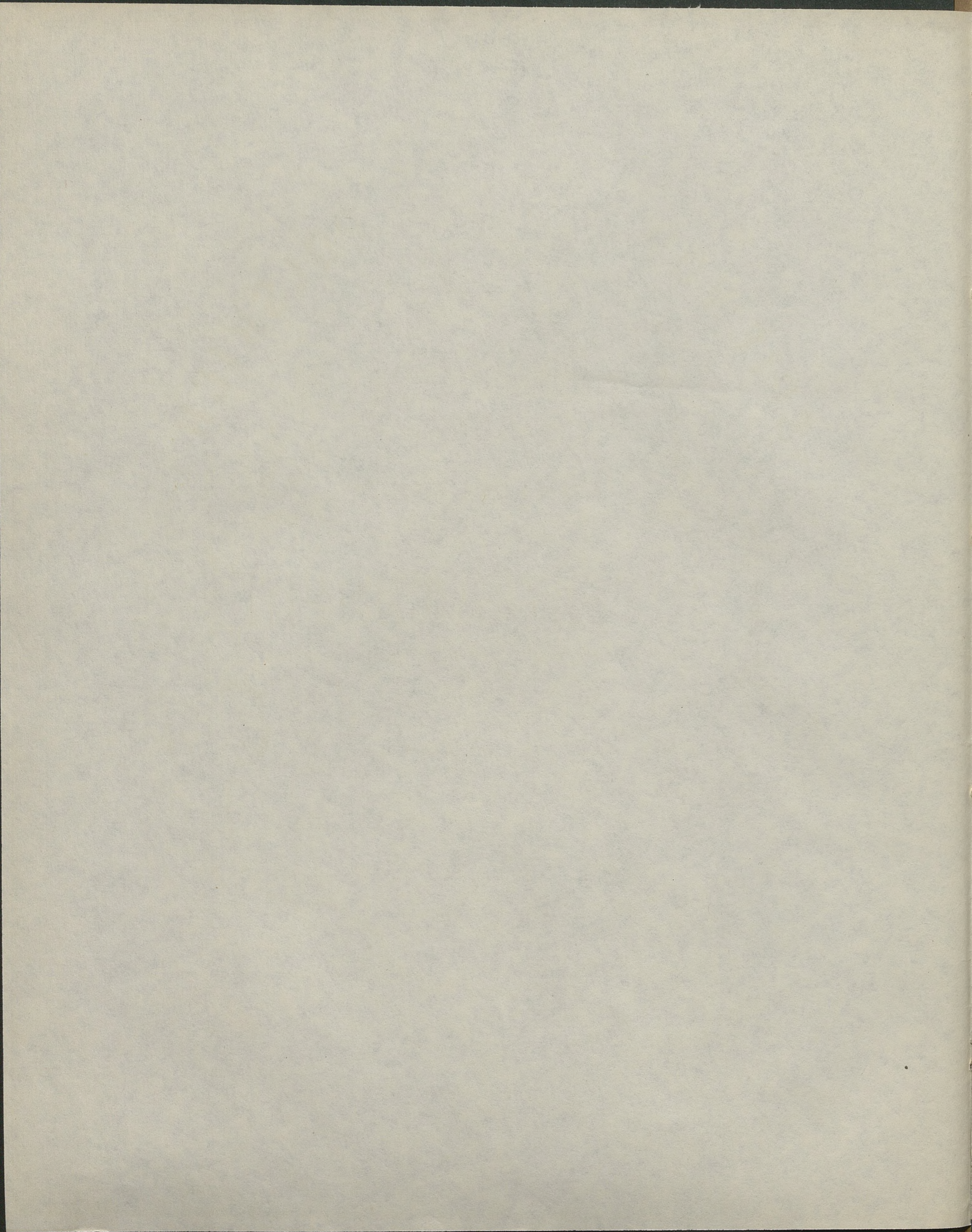


10733



müsicalia





ZBIÓR

SPIEWOW

POLSKICH

z towarzyszeniem

FORTEPIANU

kompozycji

FRYDERYKA CHOPIN

DZIEŁ POŚMIERTNYCH CZĘŚĆ DRUGA. WYDANIE J. FONTANA.

&lt; OP. 74. &gt;

№ 1. Życzenie.

ZŁP. 1 ½  
KOP. 22 ½

- 2. Wiosna.

ZŁP. 1 ½  
KOP. 22 ½

- 3. Smutna rzeka.

ZŁP. 2.  
KOP. 30.

- 4. Hulanka.

ZŁP. 1 ½  
KOP. 22 ½

- 5. Gdzie lubi.

ZŁP. 1.  
KOP. 15.

- 6. Precz z moich oczu.

ZŁP. 1 ½  
KOP. 22 ½

- 7. Poseł.

ZŁP. 2.  
KOP. 30.

- 8. Sliczny chłopiec.

ZŁP. 1 ½  
KOP. 22 ½

№ 9. Melodya, słowa Anonima.

ZŁP. 1 ½  
KOP. 22 ½

- 10. Wojak.

ZŁP. 1 ½  
KOP. 22 ½

- 11. Dwojaki koniec.

ZŁP. 1 ½  
KOP. 22 ½

- 12. Moja pieszczotka.

ZŁP. 2.  
KOP. 30.

- 13. Niema czego trzeba.

ZŁP. 1 ½  
KOP. 22 ½

- 14. Pierścień.

ZŁP. 1 ½  
KOP. 22 ½

- 15. Naręczony.

ZŁP. 1 ½  
KOP. 22 ½

- 16. Piosnka litewska.

ZŁP. 2.  
KOP. 30.

Cena kompletu

Złp. 15.

Rs. 2 k. 25.

WARSZAWA.

NAKŁAD I WŁASNOŚĆ

GEBETHNERA I WOLFFA.

Berlin w A. M.

Schlesingera.

wZakł. Lit. M. Gotz 481.

G. 84-99. W.

KSIĘCZARNIA: STANISŁAW  
GUSTAWA

10733

III mms  
1



*Handwritten signature or scribble, possibly reading 'H. H. H. H.' or similar, written in dark ink.*

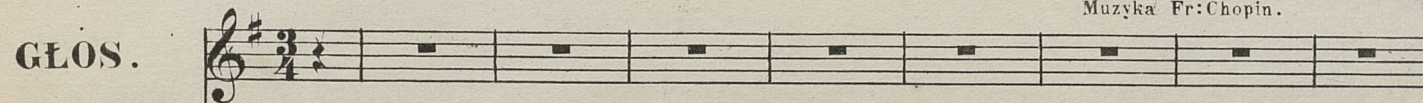
1.

# ŻYCZENIE.

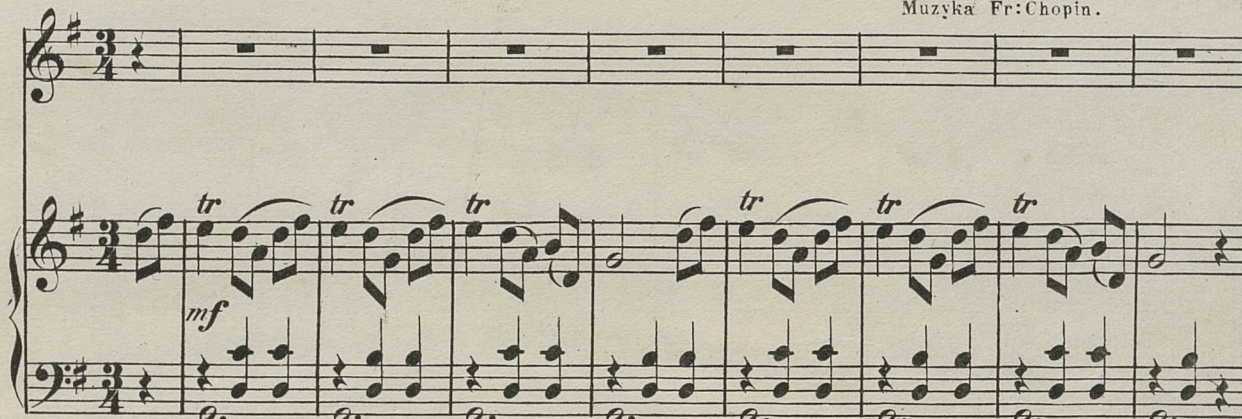
Allegro ma non troppo. M.M. ♩ = 112.

Piosnka Sielska Stef: Witwickiego.  
Muzyka Fr: Chopin.

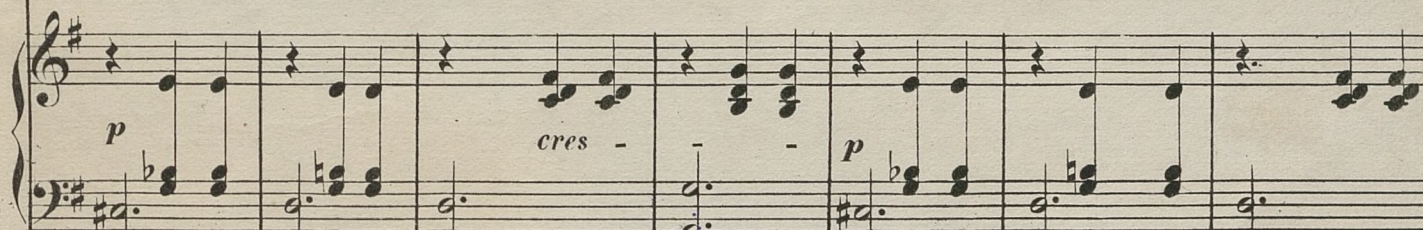
GŁOS.



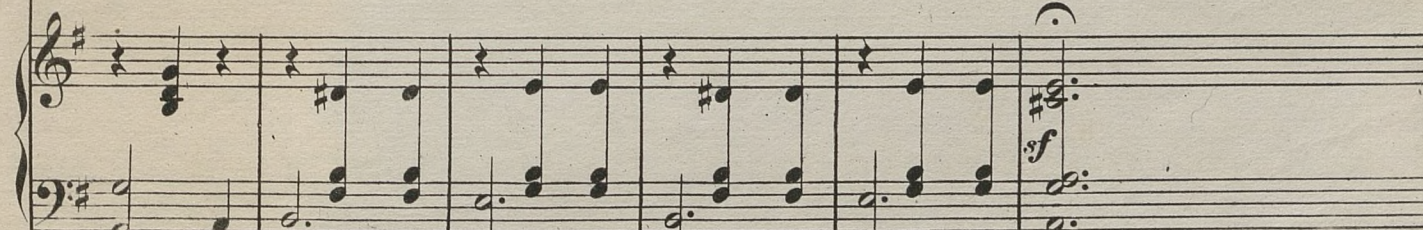
PIANO.



ped. \* ped. \* ped. \* ped. \* ped. \* ped. \* ped. \* ped. \*



ped. \* ped. \* ped. \* ped. \* ped. \* ped. \* ped. \*



marcato ped. \* ped. \* ped. \* ped. \*

Wzkładzie sztycharskim Gebethnera i Wolffa.

G 84 W

3

śp. JAG.

*cres - - p*

Pod twém o - kienkiem i tyl - ko dla cie - bie Gdybym w słońecz - ko mogła zmienić sie - bie.

*p* *cres - - p*

*Ad.* \*

*tr* *mf*

*Ad.* \* *Ad.* \* *Ad.* \* *Ad.* \* *Ad.* \* *Ad.* \* *Ad.* \* *Ad.* \*

*cres - - p*

Gdybym ja by - ła ptaszkiem z te - go ga - ju Ni - gdziebym, w zad - nym nie śpiewa - ła

*cres - - p*

*Ad.* \* *Ad.* \* *Ad.* \* *Ad.* \* *Ad.* \* *Ad.* \* *Ad.* \*



kraju A - ni na wo - dy A - ni na la - sy A - le przez wszystkie cza - sy

*marcato*

*f*

ped. \* ped. \* ped. \* ped. \* ped. \*

Pod twém o - kienkiem, i tylko dla cie - bie Czemuż nie mo - gę wptaszka zmienić sie-bie!

*p*

*cres -*

ped. \* ped. \* ped. \*

*mf*

*tr*

ped. \* ped. \* ped. \* ped. \* ped. \* ped. \* ped. \* ped. \*

260



