

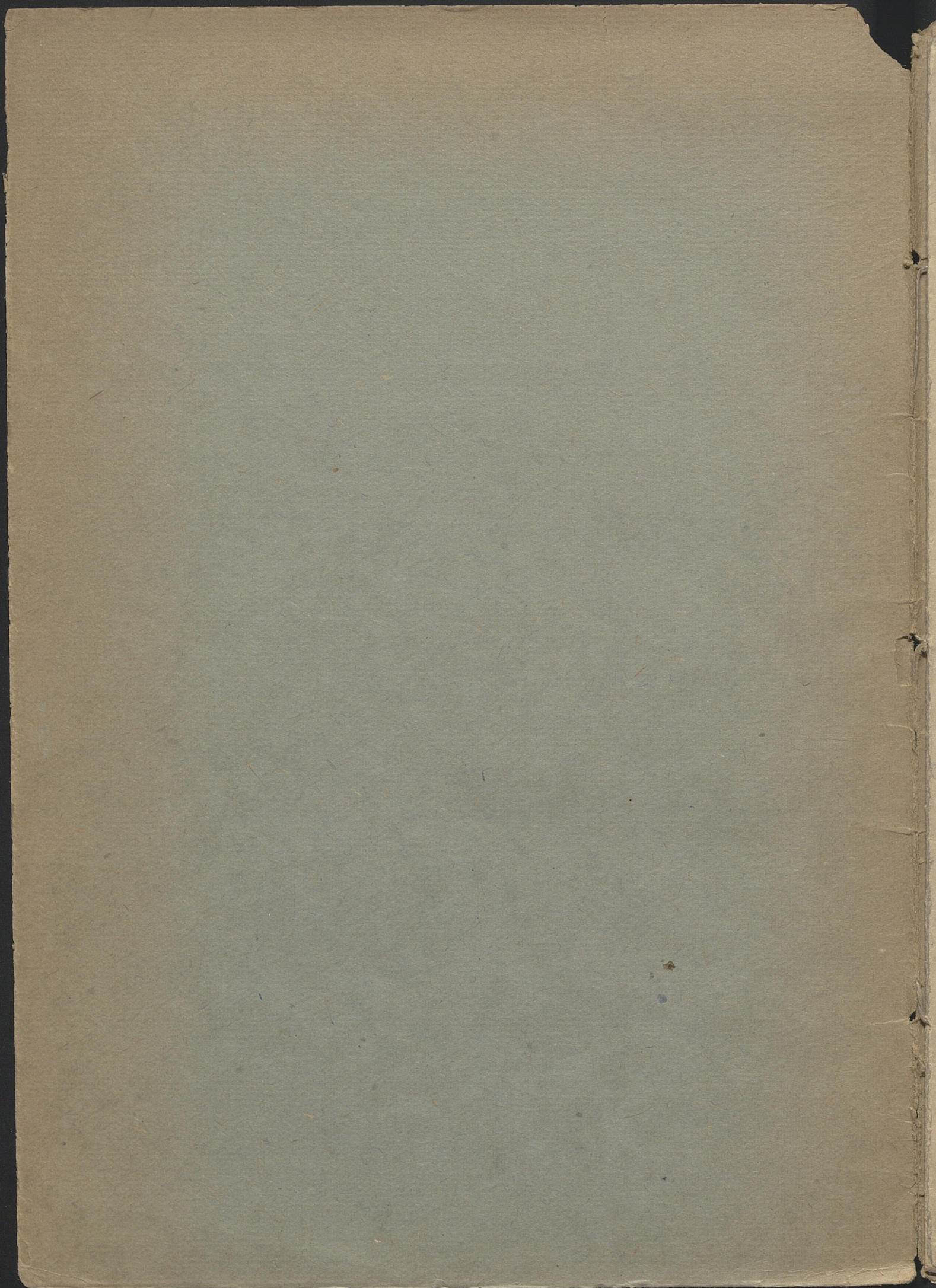


15735

musicale

III







515735 III

musicale

GALICYJSKIEMU TOWARZYSTWU MUZYCZNEMU WE LWOWIE.

„NIECH UDERZĄ PIĘŚNI WIEŠCZE  
W SERCA JAKO W DZWON.”

WERSZ MARYI KONOPNICKIEJ  
NA CHÓR MIESZANY, SOLO SOPRANOWE I ORKIESTRĘ.

UTWORZYŁ

JAN GALL.

Partytura i głosy K. 2. 50  
Głosy pojedyncze po 20h

WYCIĄG FORTEPIANOWY Z TEKSTEM.

Nakład i własność wydawców

KRAKÓW

A. PIWARSKI I SKA

Księgarnia, skład i wydawnictwo nut.

UWAGA: Rozpisywanie głosów, jakoteż przedruk  
prawnie zabronione.



15735

III

Mus.



D 1952 nr 130



# „Niech uderzą pieśni wieszczce w serca jako w dzwon.“

Wiersz  
MARYI KONOPNICKIEJ.

Muzyka  
JANA GALLA.

Andantino.

Corni.

Fortepian.

Musical score for Fortepian and Corni. The Fortepian part is in the lower register, and the Corni part is in the upper register. The key signature is three flats (B-flat, E-flat, A-flat) and the time signature is 3/4. The music features a mix of eighth and sixteenth notes, with some rests.

Musical score for Fortepian. This section continues the piano accompaniment from the previous system, featuring a steady eighth-note pattern in the right hand and a more complex bass line in the left hand.

Sopr.

Alt.

Ten.

Bas.

Nie sko-wron - kom, nie sło-wi - kom Ty! co stwarzasz maj!

Musical score for vocal parts (Soprano, Alto, Tenor, Bass) and piano accompaniment. The vocal parts are in the upper register, and the piano accompaniment is in the lower register. The key signature is three flats and the time signature is 3/4. The lyrics are: "Nie sko-wron - kom, nie sło-wi - kom Ty! co stwarzasz maj!"

Lecz śpie-wa-kom i lir-ni-kom si - łą pie - śni daj! Sta-rych mi - strzów

Musical score for vocal parts and piano accompaniment. This section continues the vocal and piano parts from the previous system. The lyrics are: "Lecz śpie-wa-kom i lir-ni-kom si - łą pie - śni daj! Sta-rych mi - strzów".



zy-we zdro-je Le - dwo starca już By u - ga - - sić

nie-po-ko-je go re - ja - cych dusz! Wio - sny, wio-sny nam dla pie - śni,

nie-chaj wsta - nie wieszcz Niech - nam pierś o trząśnie zple-śni wiel - kich

wra - - żeń dreszcz Niech się li - ra na - ro - do - wa zbu - dzi z śmier - ci



snu Niech roz - dźwięk - - nie wieszczę sło - wa niech na - bie - - rze

tchu! Więc skrzysz o Bo - - ze błys - ka - wi - cę Pło - dnych wio - sny

burz! Od - ro - dze - nia ta - jem ni - cę w pie - - śni na - szej

złóż — Niechaj spa - dna bry - lan - to - we u - ro - dzajne dżdże!

u - - ro - dzajne



Niech za-pło-dnią pie-śni no-we, Niechorzeń wią o - rzeźwią je! —

Sopran Solo.

Dziś gdy da - jesz po-słu - cha - nie

najędz niej - szej ztraw, — Czy wy - zu - - jesz du - cha Pa-nie zod-ro-dze - nia

praw? Za-słu - cha - - - na w pieśń przyro - dy czu - ję łyzy i ból,



Pie ją pta - - cy szu mia wo - dy a gdzie jest ich król?

*ff*  
Czy się wszyst-kie skry wy-tli ły pio-ru-no wych

*ff*

drgnień? Co jes teś-my? Mar-twe bryty? Co jes teś-my? cień?



Pa - nielzi przed To bą sto - je, Dzie - cię zie - mi tej!

Zlej Ty na nia, świa - tła zdro - je, zdro - je si - - ły zlej!

My - sli na - sze i pra - gnie - nia ja - ko stru - ny zwiąż

aż zna - sze - go po - ko - le - nia wsta - nie lir - - nik lir - nik maż!



Do - strój wy - - - żej wy - żej je - - - szcze du - chów na - - - szych

ton! Niech u - de - - rza, pie - - sni wie - - szcze

wser - ca ja - - ko wdzwon!

*ff*





Księgarnia, skład i wydawnictwo nut  
**A. PIWARSKIEGO i SKI**  
**W KRAKOWIE**

poleca:

**SPIEWY NA CHÓRY.**

	K.	h.
„Bory litewskie“. Śpiew solo i chór z towarzyszeniem fortepianu i harmonium . . . . .	1	20
<b>Bursa St.</b> — „Gondoliera“ na chór męski à Capella:		
Partytura . . . . .	1	—
Partytura i głosy . . . . .	1	50
Głosy pojedyncze po . . . . .	—	15
— „Pieśni adwentowe“ na chór mieszany: 1. „Archanioł Boży Gabriel“ — 2. „Grzechem Adama“ — 3. „Spuściecie nam“ — 4. „Po upadku człowieka“ — 5. „Niebiosa roś“ — 6. „Zdrowaś bądź Marya“:		
Partytura . . . . .	1	—
Partytura i głosy . . . . .	1	50
Głosy osobno . . . . .	—	60
<b>Dec W.</b> — „Missa in honorem B. Mariae Virginis Immaculatae“ ex antiquis canticis polonicis in memoriam Anni Jubilaei eiusdem Immaculatae:		
Partytura . . . . .	3	—
Partytura i głosy . . . . .	5	—
Komplet głosów osobno . . . . .	2	—
<b>Flasza T.</b> — „50 najużywanych kolęd“ na 4 głosy męskie.		
Partytura i głosy . . . . .	6	—
Głosy pojedyncze po . . . . .	—	80
<b>Gall Jan</b> — „Do pieśni“. Kantata na chór męski z tow. instrumentów blaszanych lub fortepianu.		
Partytura . . . . .	2	—
Głosy choralne . . . . .	—	50
Głosy na instrumenty blaszane . . . . .	—	50
— „Dwanaście pieśni kościelnych“ na chór męski.		
Partytura i głosy . . . . .	4	—
Głosy pojedyncze po . . . . .	—	50
— „Serenada“ na chór męski i tenor solo.		
Partytura i głosy . . . . .	2	40
Głosy pojedyncze po . . . . .	—	20
<b>Sierosławski J.</b> — „Dopokąd polskiej pieśni ton“. Polonez na czterogłosowy chór męski. Partytura . . . . .	1	—
— „Gdy nam koledzy sprzyja pogoda“. Marsz na chór męski z towarzyszeniem fortepianu. Partytura . . . . .	—	50
— „Za moich młodych lat“, na chór męski. Partytura . . . . .	1	—
<b>Śpiewnik akademicki.</b> Dwadzieścia pięć pieśni na chór męski, wydanych staraniem i nakładem krakowskiego chóru akademickiego . . . . .	3	—



„Niech uderzą pieśni wieszcz  
w serca jako w dzwon.“

4

Odpisywanie głosów  
prawnie zabronione.

Wiersz  
MARYI KONOPNICKIEJ.

Sopran.

Muzyka  
JANA GALLA.

Andantino.

8  
Nie sko-wron-kom, nie sło-wi-kom Ty! co stwa-rzasz  
maj! — Lecz śpie-wa-kom i lir-ni - kom Si - łę pie - śni daj! —  
Sta-rych mi - strzów ży-we zdro-je Le-dwo starczą już, By u - ga - sić  
nie-po-ko-je Go - re - ja-cych dusz! Wio - sny, wiosny nam dla pieśni  
nie-chaj wsta-nie wieszcz Niech nam pierś otrząśnie z pleśni wielkich wra - żeń  
dreszcz Niech się li - ra na - ro - do-wa z bu-dzi z śmier-ci snu Niech roz-  
dźwięk - nie wieszcz sło-wa niech na-bie - rze tchu! Więc skrziesz o Bo - że  
błys-ka-wi-cę. Płodnych wiosny burz! — Od-ro-dze-nia ta-jem-ni-cę  
w pie - śni na-szej złóż. Niechaj spa-dną bry-lan-to-we U - rodzaj-ne  
dźdze! Niech zapłodnią pieśni nowe Niecho-rze-zwią, o - rzeż-wią je!



## Sopran.

Solo.

2

Dziś gdy da-jesz po-słu-cha-nie Naj-nędz niej - szej z traw,  
 Czy wy-zu - jesz du - cha Pa-nie Zod-ro-dze - nia praw? Za-słu-  
 cha - na w pieśń przy-ro-dy Czu - ję ły i ból, — Pie-ja, pta - cy  
 szu-mią wo - dy A gdzie jest ich król? Czy się wszyst-kie  
 skry wy-tli - ły Pio-ru-no - wych drgnień? Co je-steś-my? Mar-twe bryły?  
 Co je-steśmy? cień? Pa - nie! dziś przed Tobą stoję.  
 Dzie-cię zie-mi tej! — Zlej Ty na nią światła zdroje, Zdro-je si - ły —  
 zlej! — My - śli na-sze i pragnie-nia Ja - ko stru-ny zwiąż  
 Aż z na-sze-go po-ko-le-nia wsta-nie lir - nik lir nik mąż!  
 Do-strój wy - ziej wy-ziej je - szcze Du-chów na - szych ton —  
 Niech u-de - rzą pie-śni wieszcze Wserca ja - ko w dzwon! —

3

5

7



# „Niech uderzą pieśni wieszcze w serca jako w dzwon.“

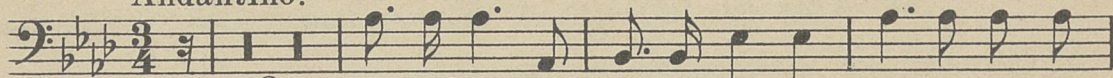
Odpisywanie głosów  
prawnie zabronione.

Wiersz  
MARYI KONOPNICKIEJ.

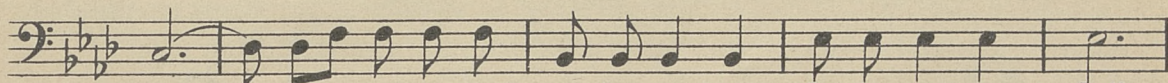
**Bas.**

Muzyka  
JANA GALLA.

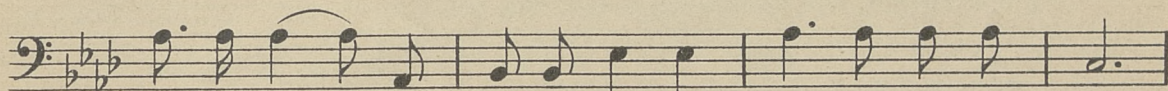
Andantino.



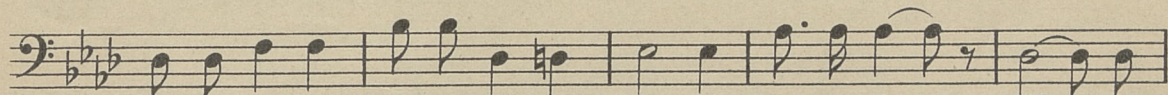
8 Nie skowronkom, nie sło-wi-kom Ty! co stwarzasz



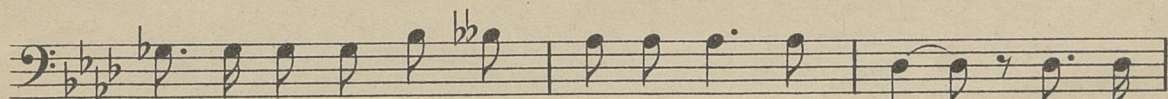
maj! Lecz śpiewa-kom i lir-ni-kom Si-łę pie-śni daj!



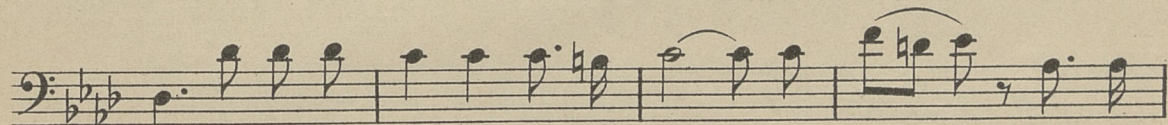
Sta-rych mi - strzów ży-we zdro-je Le - dwo star-cza, już,



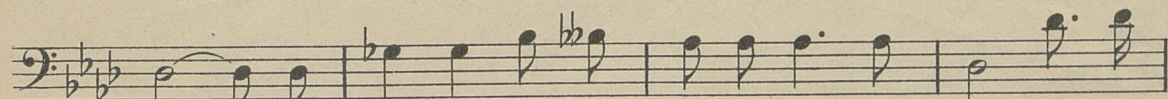
By u - ga-sić nie-po-ko-je Go-re - ja-cych dusz! Wio - sny



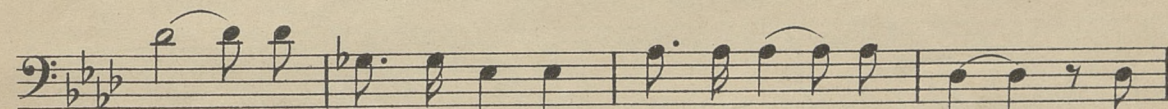
wio - sny nam dla pie - śni Nie chajwsta - nie wieszcz Niech nam



pierś o-trząśnie zple-śni Wiel-kich wra - żeń dreszcz. Niech się

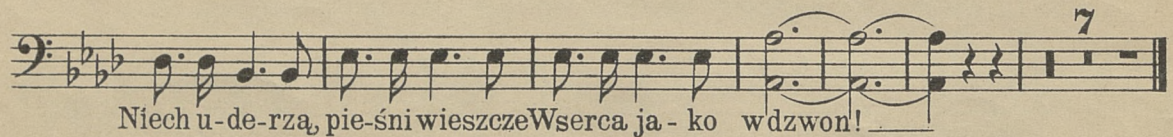
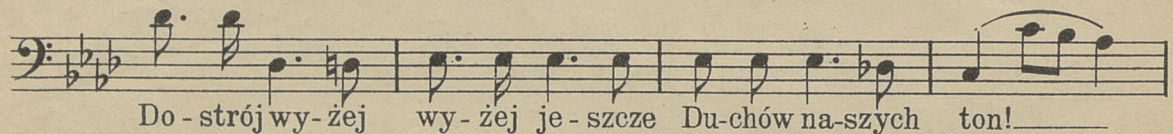
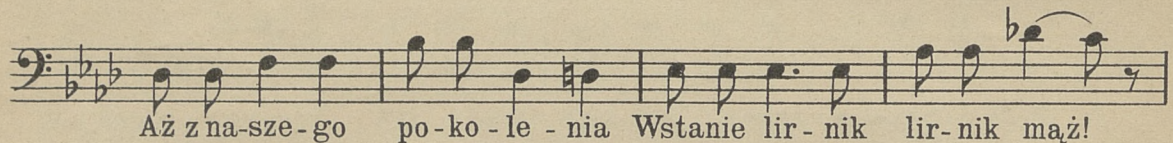
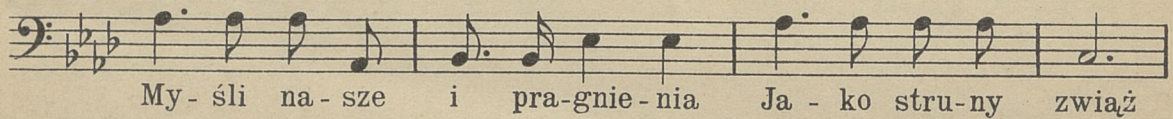
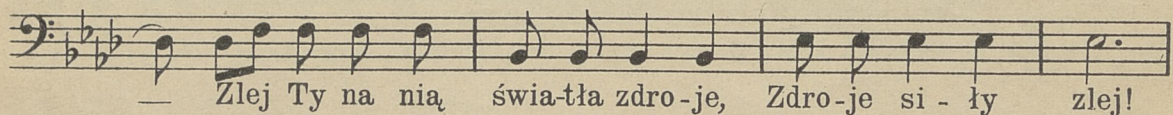
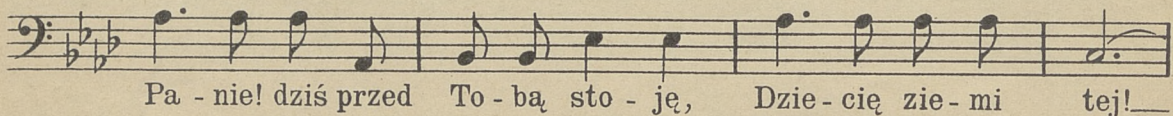
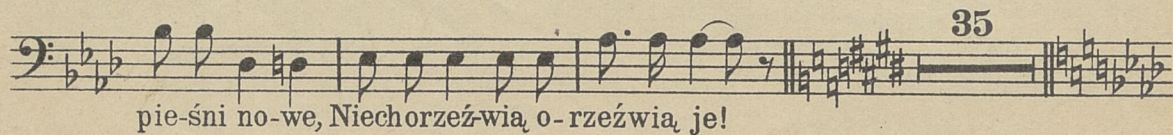
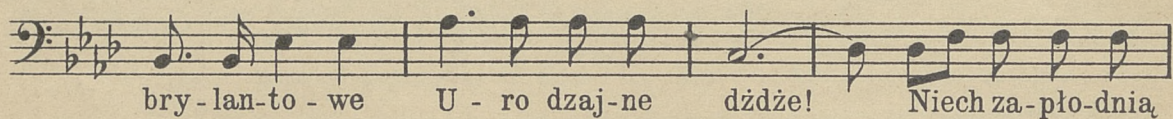
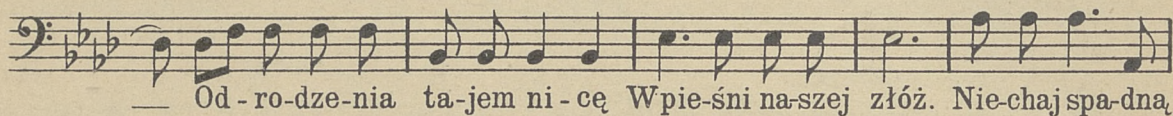
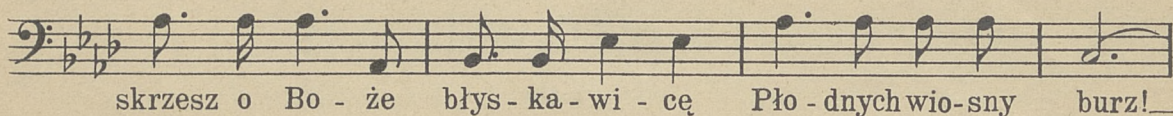


li - - ra na - ro - do - wa Zbu-dzi zśmier-ci snu Niech roz-



dźwięk-nie wiesz-cze sło-wa Niech na-bie - rze tchu! Więc







# „Niech uderzą pieśni wieszczce w serca jako w dzwon.“

Odpisywanie głosów  
prawnie zabronione.

Wiersz  
MARYI KONOPNICKIEJ.

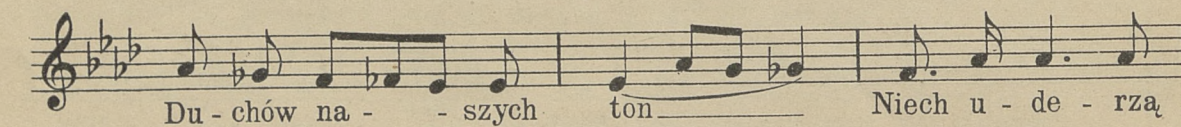
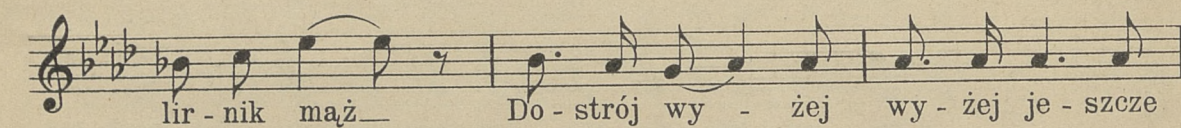
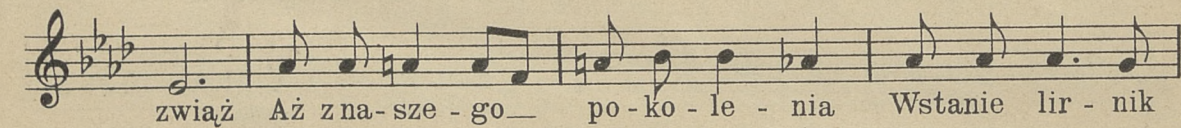
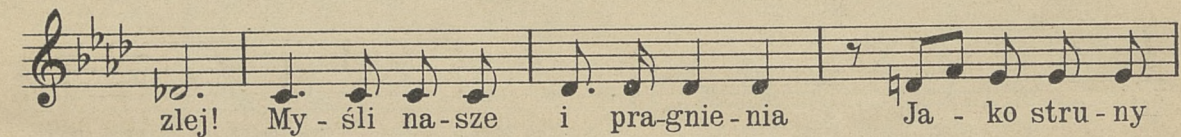
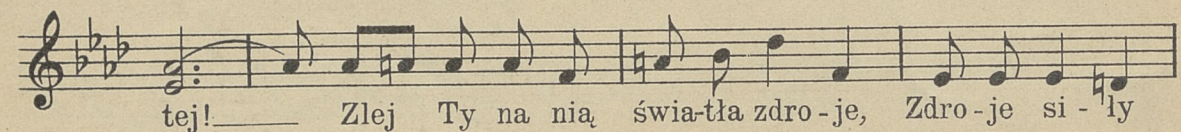
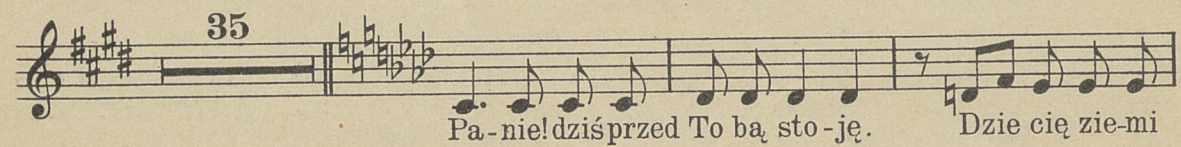
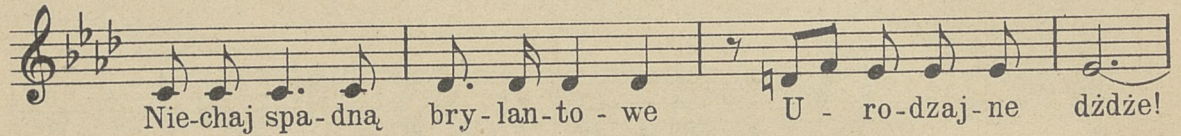
Alt.

Muzyka  
JANA GALLA.

Andantino.

8 Nie skowronkom, nie sło-wi-kom Ty! co stwarzasz  
maj! — Lecz śpie-wa-kom i lir-ni-kom Si-łę pie-śni daj!  
Sta-rych mi - strzów ży-we zdro-je Le-dwo star-cza, już  
By u - ga - sić nie-po-ko-je Go - re - ją-cych dusz! Wio - sny,  
wio-sny nam dla pie-śni Nie chaj wsta-nie wieszcz Niech nam  
piers o-trząśnie zple-śni Wiel-kich wra - - żeń dreszcz Niech się  
li - - ra na - ro - do - wa Zbu-dzi zśmier-ci snu Niech roz-  
dźwięk-nie wieszczce sło - wa Niech na - bie - - rze tchu! Wiec  
skrzysz o Bo - że błys-ka-wi-cę Pło-dnych wio-sny burz!







„Niech uderzą pieśni wieszcz  
w serca jako wdzwon.“

1

Odpisywanie głosów  
prawnie zabronione.

Wiersz  
MARYI KONOPNICKIEJ.

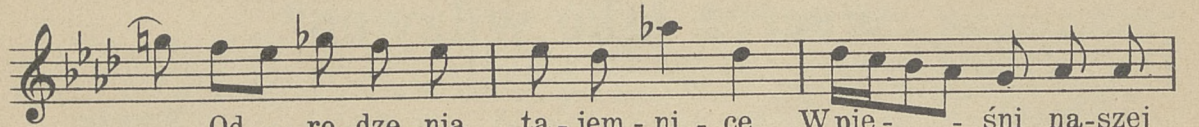
**Tenor.**

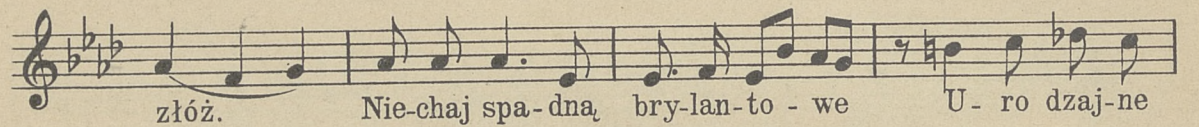
Muzyka  
JANA GALLA.

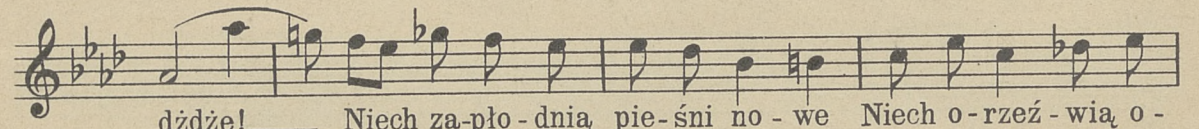
Andantino.


8 Nie skowronkom, nie sło-wi - kom Ty! co stwarzasz  
maj! — Lecz śpie-wa-kom i lir-ni - kom Si - ła pie - śni  
daj! — Sta-rych mi - strzów ży-we zdro-je — Le-dwo starczą  
już — By u - ga - sić nie-po-ko - je Go - - re -  
ją-cych dusz! Wio - sny wio-snym dla pie-śni, Nie chaj wsta - nie  
wieszcz Niech nam pierś o - trząś-nie z ple-śni Wiel-kich wra - żeń  
dreszcz Niech się li - ra na - ro - do - wa Zbu-dzi zśmier - ci  
snu Niech roz - dźwięk - nie wieszce sło - wa Niech na - bie - rze  
tchu! Więc skrziesz Bo-że błyska-wi - cę Pło-dnych wiosny burz! —




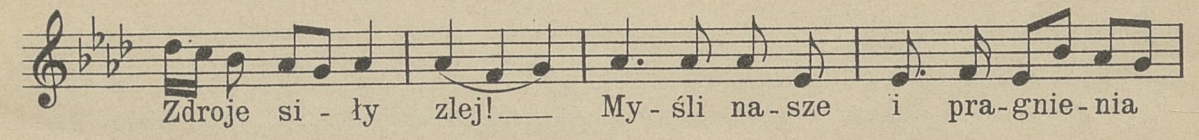

 Od - ro-dze-nia ta-jem-ni-cę Wpie- - śni na-szej



 złoś. Nie-chaj spa-dną bry-lan-to - we U - ro dzaj-ne

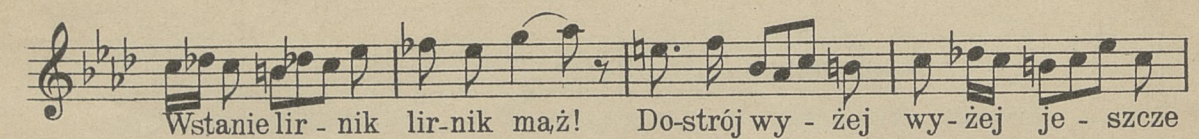

 dźdze! Niech za-pło-dnią pie-śni no - we Niech o-rzeż-wią o -



 rzeżwią, je! Pa-nie! dziś przed To-bą sto - je,

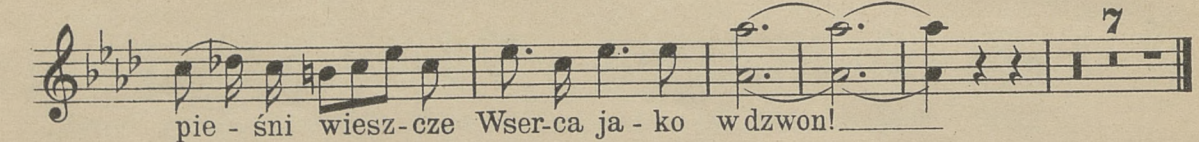

 Dzie-cię zie-mi tej! Zlej Ty na nią, świa-tła zdro - je,


 Zdroje si - ły zlej! My - śli na-sze i pra-gnie-nia


 Ja - ko stru-ny zwiąż Aż z na-sze - go po - ko - le - nia


 Wstanie lir - nik lir-nik maż! Do-strój wy - żej wy-żej je - szcze


 Du - chów na - - - szych ton! Niech u - de - - rza,


 pie - śni wiesz-cze Wser-ca ja - ko wdzwon!







