

# Zwei Lieder

Nº 1. Zwiegesang von Robert Reinick  
Nº 2. Frühling und Liebe von Hoffmann von Fallersleben

für  
drei Frauenstimmen

mit Begleitung des Pianoforte

componirt von

## JAN GALL

Op. 3.

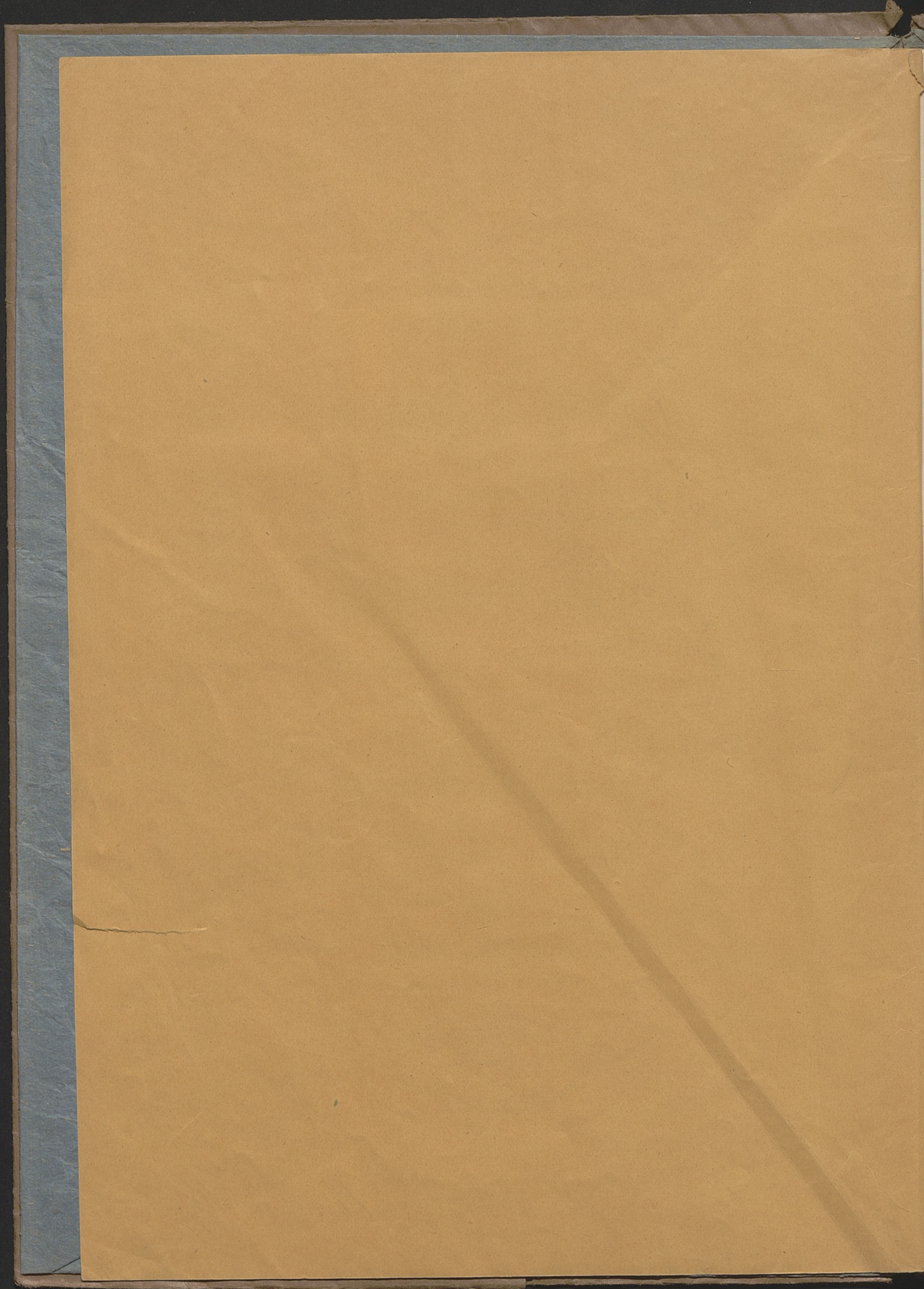
Clavier-Partitur Pr. M 1, 80.

Singstimmen (à 30 Pf) „ — 90.

Eigenthum des Verlegers.

LEIPZIG, Verlag von F. E. C. LEUCKART  
(Constantin Sander).





# Zwei Lieder

Nº 1. Zwiegesang von Robert Reinick  
Nº 2. Frühling und Liebe von Hoffmann von Fallersleben

für  
drei Frauenstimmen

mit Begleitung des Pianoforte

componirt von

## JAN GALL

Op. 3.

Clavier-Partitur Pr. M 1, 80.

Singstimmen (à 30 Pf) „ — 90.

Eigenthum des Verlegers.

LEIPZIG, Verlag von F. E. C. LEUCKART

(Constantin Sander).



16918

III

Mus.



K 1960 m 279

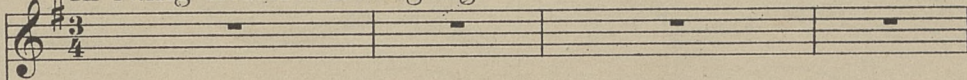
# I. Zwiegefäng.

(Robert Reinick.)

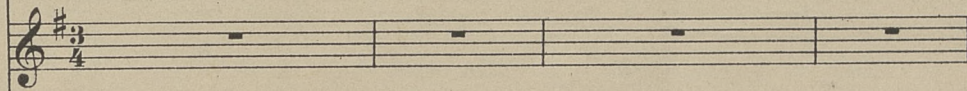
Jan Gall, Op. 3. N<sup>o</sup> 1.

In ruhig heiterer Bewegung.

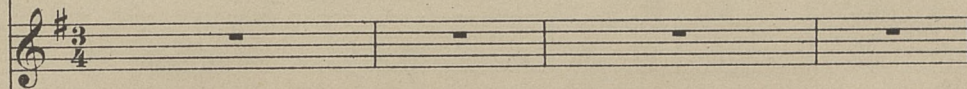
1. Stimme.



2. Stimme.

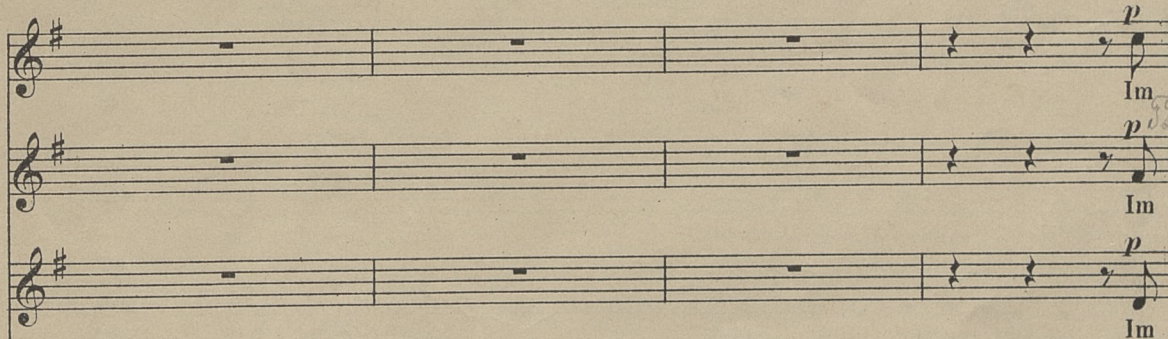


3. Stimme.



In ruhig heiterer Bewegung.

PIANO.



Flie-der-busch ein Vög-lein sass in der schönen, stil-len Mai-en-  
*siy na siadl wyl - ty - stary busz*

Flie-der-busch ein Vög-lein sass in der schönen, stil-len Mai-en-  
*siy na siadl wyl - ty - stary busz*

Flie-der-busch ein Vög-lein sass in der schönen, stil-len Mai-en-  
*siy na siadl wyl - ty - stary busz*

*p*

*ped.* \* *ped.* \* *ped.* \*

*noct,* *A die - wieszka mała pod krusznicą, Fryderyk*

nacht, da - run - ter ein Mägdlein im ho - hen Gras in der  
*noct,* da - run - ter ein Mägdlein im ho - hen Gras in der  
 nacht, da - run - ter ein Mägdlein im ho - hen Gras in der

*p*

*ped.* \* *ped.* \*

*u - ro - wu majora noc.* *Sto wieśka głoś noc - to -*

schönen, stil-len Mai-en - nacht ; sang Mägd - lein, so hielt das  
 schönen, stil-len Mai-en - nacht ; sang Mägd - lein, so hielt das  
 schönen, stil-len Mai-en - nacht ; so hielt das

*p*

*ped.* \*



*Prichka ei-ly ma-jom no,*

Durch die schöne, stil-le Maien - nacht ,  
 Durch die schöne, stil-le Maien - nacht ,  
*dolce*  
 sang das Vög-lein im Ge - zweig ? Was sang doch wohl das Mägdlein  
*siy ma shi-ta-da Bo-gu chisig* *Shi-i-wichin pragyie chroty*

*Prichka ei-ly ma-jom no,*  
 durch die schöne, stille Maien - nacht durch die schöne, stil-le  
 durch die schöne, stille Maien - nacht , durch die schöne, stil-le  
 gleich ? Was sang das Vög-lein im Ge - zweig durch die  
*niisig* *Shu-say-an-shi-ta-da Bo-gu chisig* *Shi-cha*

Mai - - - en - - - nacht ?  
 Mai - - - en - - - nacht ?  
 schö-ne, stil-le Mai-en - - - nacht ? Was sang das Vöglein im Ge -  
*po-godny mnyo-mu nov!* *Shu-say-an-shi-ta-da Bo-gu*



*Pravny na stvudu Dvorya eschit* *Liina eska peragnia chvata*

Was sang das Vöglein im Ge - zweig? Was sang doch wohl das Mägdlein

Was sang das Vöglein im Ge - zweig? Was sang doch wohl das Mägdlein

zweig durch die schö - ne, stil - le Mai - en - nacht? Was

*Pravny na stvudu Dvorya eschit* *Liina eska peragnia chvata*

ped. \* ped. \* ped. \* ped. \*

*niesie* *Pravny na stvudu Dvorya eschit* *Liina eska peragnia chvata*

gleich in der schö - nen, stil - len Mai - - - en -

gleich in der schö - nen, stil - len Mai - - - en -

sang doch wohl das Mägd - lein gleich in der schö - nen, stil - len Mai - en -

*Pravny na stvudu Dvorya eschit* *Liina eska peragnia chvata*

ped. \* ped. \* ped. \* ped. \* ped. \* ped. \*

*no!* *Pravny na stvudu Dvorya eschit* *Liina eska peragnia chvata*

nacht, in der schö - nen, stil - len Mai - en - nacht, in - der

nacht, in der schö - nen, stil - len Mai - en - nacht, in - der

nacht, in der schö - nen, stil - len Mai - en - nacht, in der

*no!* *Pravny na stvudu Dvorya eschit* *Liina eska peragnia chvata*

mf ped. \* ped. \* ped. \* ped. \*

F. E. C. L. 3536

*120 - - godny noc!* *Sviat' stakii jiu - kuz na die - ja taru* *A 3 gnu =*

schö - nen Maien - nacht ? Von Lie - bes - won - ne das Mäg - de - lein in der  
 schö - nen Maien - nacht ? Von Lie - bes - won - ne das Mäg - de - lein in der  
 schö - nen Maien - nacht ? Von Lie - bes - won - ne das Mäg - de - lein in der

*p* *Red.* \*

*skazki - mruca i stozhie man,* *skazki i pda - ukom goscu*

schönen, stil - len Mai - en - nacht, von Früh - lings - son - - ne das  
 schönen, stil - len Mai - en - nacht, von Früh - lings - son - - ne das  
 schönen, stil - len Mai - en - nacht, von Früh - lings - son - ne das

*Red.* \*

*Posky noc,* *Spickno pr - godny anajony noc,*

Vö - ge - lein in der schönen, stil - len Mai - en - nacht, von  
 Vö - ge - lein in der schönen, stil - len Mai - en - nacht, von  
 Vö - ge - lein in der schönen, stil - len Mai - en - nacht,

*Posky noc,* *Spickno pr - godny anajony noc,*

*Red.* \*

*дівити йому не 3* *ich* *ты не вдаль* *Миз-сауає го-3* *2 400-*

Lie-bes-won - ne das Mäg-de - lein, von Frühlingsson - ne das

Lie-bes-won - ne das Mäg-de - lein, von Frühlingsson - ne das

von Lie-bes - won - ne, von Frühlings -

*дівити йому не 3* *ты не вдаль* *2 400-*

*p*

*шуми фахі* *Mf* *si via -* *ny serca kwiat* *2 400-*

Vö - ge - lein ; wie der Ge - sang zum Her - zen klang, ver -

Vö - ge - lein ; wie der Ge - sang zum Her - zen klang, ver -

son - ne ; wie der Ge - sang zum Her - zen klang, ver -

*шуми фахі*

*mf* *p*

*Led.* \* *Led.* \* *Led.* \*

*Led.* *оно стоп чо вдаль ти свит!* *poco ritard.*

gess'ich nie mein Leben lang.

*poco ritard.*

gess'ich nie mein Leben lang.

*poco ritard.*

gess'ich nie mein Leben lang.

*poco ritard.* *p a tempo*

*Led.* \* *Led.* \* *Led.* \* *Led.* \*

2.

# Frühling und Liebe.

(Hoffmann v. Fallersleben.)

Jan Gall, Op. 3. N<sup>o</sup> 2.

Mässig bewegt.

1. Stimme. *p*

2. Stimme. *p*

3. Stimme.

Im Ro-sen - busch, im  
*Im Rosenbusch im*

Im  
*Im*

Mässig bewegt.

PIANO. *pp*

*ped.* \* *ped.* \* *ped.*

Ro-sen - busch, im Ro-sen - busch die Lie-be schief, der Früh-ling kam, der  
*Rosenbusch im Rosenbusch die Liebe schief, der Frühling kam, der*

Ro-sen - busch, im Ro-sen - busch die Lie-be schief, der Früh-ling kam, der  
*Rosenbusch im Rosenbusch die Liebe schief, der Frühling kam, der*

Im Ro-sen - busch die Lie-be schief, der Früh-ling kam, der  
*Im Rosenbusch die Liebe schief, der Frühling kam, der*

\* *ped.* \* *ped.* \* *ped.* \* *ped.* \*

Frühling rief, die Lie-be hörts, die Lieb er- wacht, schaut aus der Knosp' her -  
*mutu sus tu facit so abachito p* *na tuncy mu ha*

Früh-ling rief, die Lie-be hörts, die Lieb er- wacht, schaut  
*ha*

Früh-ling rief, die Lie-be hörts, die Lieb er- wacht,

ped. \* ped. \* ped. \* ped. \* ped.

vor und lacht und denkt, zu zei-tig möcht's halt sein, und  
*so groß imisch* *misch* *so hures ba-ty*

aus der Knosp' und denkt, zu zei-tig möcht's halt sein, und  
*so groß imisch* *misch*

und denkt, zu zei-tig möcht's halt sein, und  
*so* *misch*

mf

\* ped. \* ped. \* ped. \*

schläft dann ru - hig wie - der ein, schläft ru - hig wie - der ein.  
*so p* *knosp* *guk-ty ois p* *so p* *so p* *so p*

schläft dann ru - hig wie - der ein, schläft ru - hig wie - der ein.  
*p*

schläft dann ru - hig wie - der ein, schläft ru - hig wie - der ein.

p

ped. \* ped. \* ped. \* ped. \* ped.





*pp*

früh bis spat, er kost, erkost mit ihr von früh bis spat, von  
 früh bis spat, er kost mit ihr von früh bis spat, von  
 früh bis spat, er kost mit ihr von früh bis spat, von

*pp* *cresc.*

led. \* led. \* led. \* led. \* led. \* led. \*

früh bis spat, von früh bis spat, bis sie ihr Herz ge -  
 früh bis spat, von früh bis spat, bis sie ihr Herz ge -  
 früh bis spat, von früh bis spat, bis sie ihr Herz ge -

*f* *ff*

led. \* led. \*

*p*

öff - - net hat, ihr Herz ge - öff - net, hat, und  
 öff - - net hat, ihr Herz ge - öff - net hat,  
 öff - - net hat, ihr Herz ge - öff - net hat,

*p*

led. \*



*p*

sei-ne hei - sse Sehnsucht stillt, und sei-ne hei-sse Sehnsucht stillt, und  
*Trursay man zu in grot amich so mych ee an niches baday*

und sei-ne hei - sse, sei-ne hei-sse Sehnsucht stillt, und  
*ha - i - grot amich so mych ee an niches baday*

und sei-ne hei-sse Sehnsucht stillt, und  
*ee - mych ee an niches baday*

*pp*

\* Ped. \* Ped. \* Ped. \* Ped. \*

*p*

je - den Son - nen - blick ver - gilt, je - den Son - nen - blick ver -  
*jeu pie sus ne jati - b - sse p - sa - se - jeun fait - bay*

je - den Son - nen - blick ver - gilt, je - den Son - nen - blick ver -

je - den Son - nen - blick ver - gilt, je - den Son - nen - blick ver -

Ped. \* Ped. \* Ped. \*

gilt. |  
*mi*

gilt.

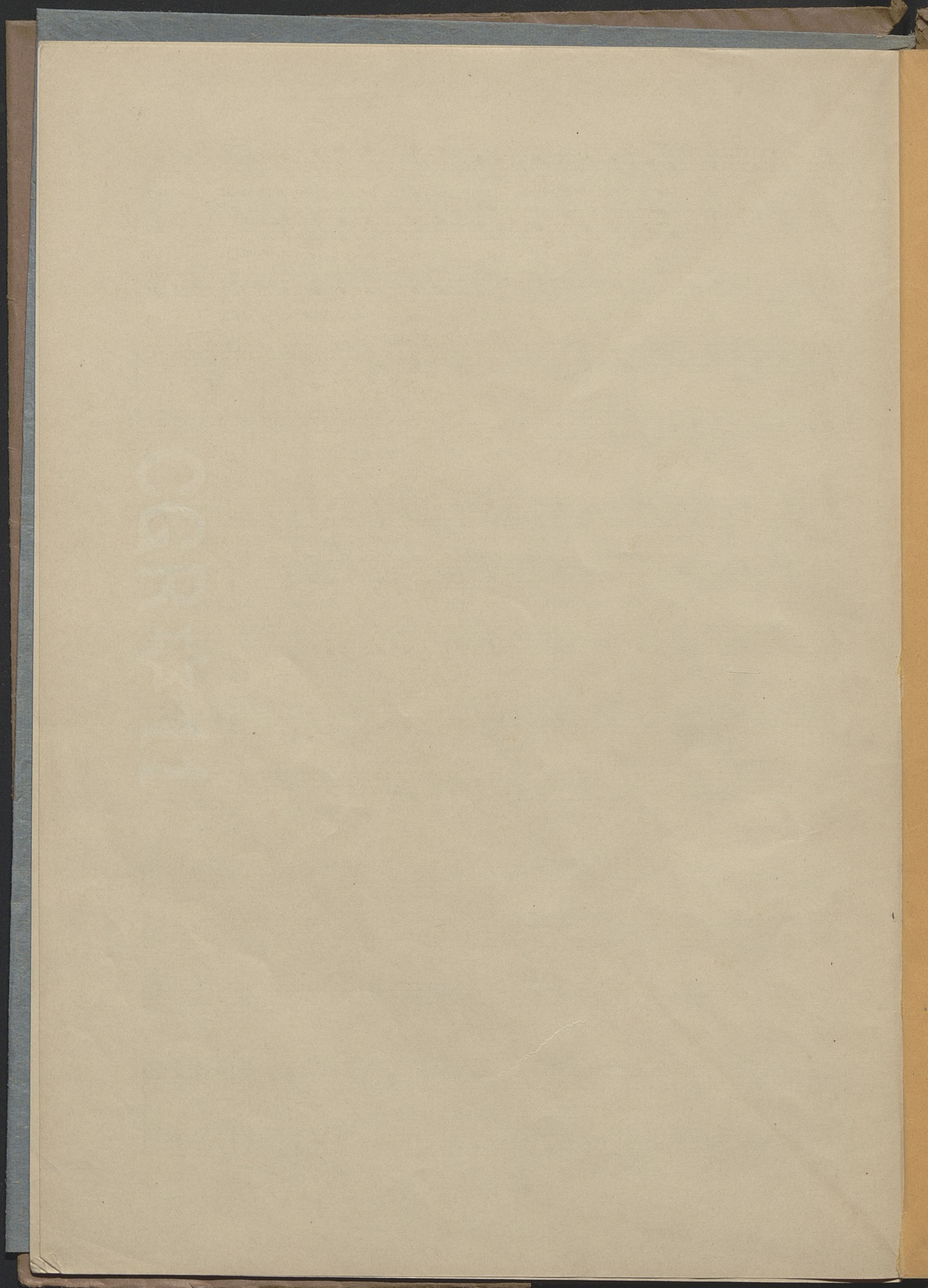
gilt.

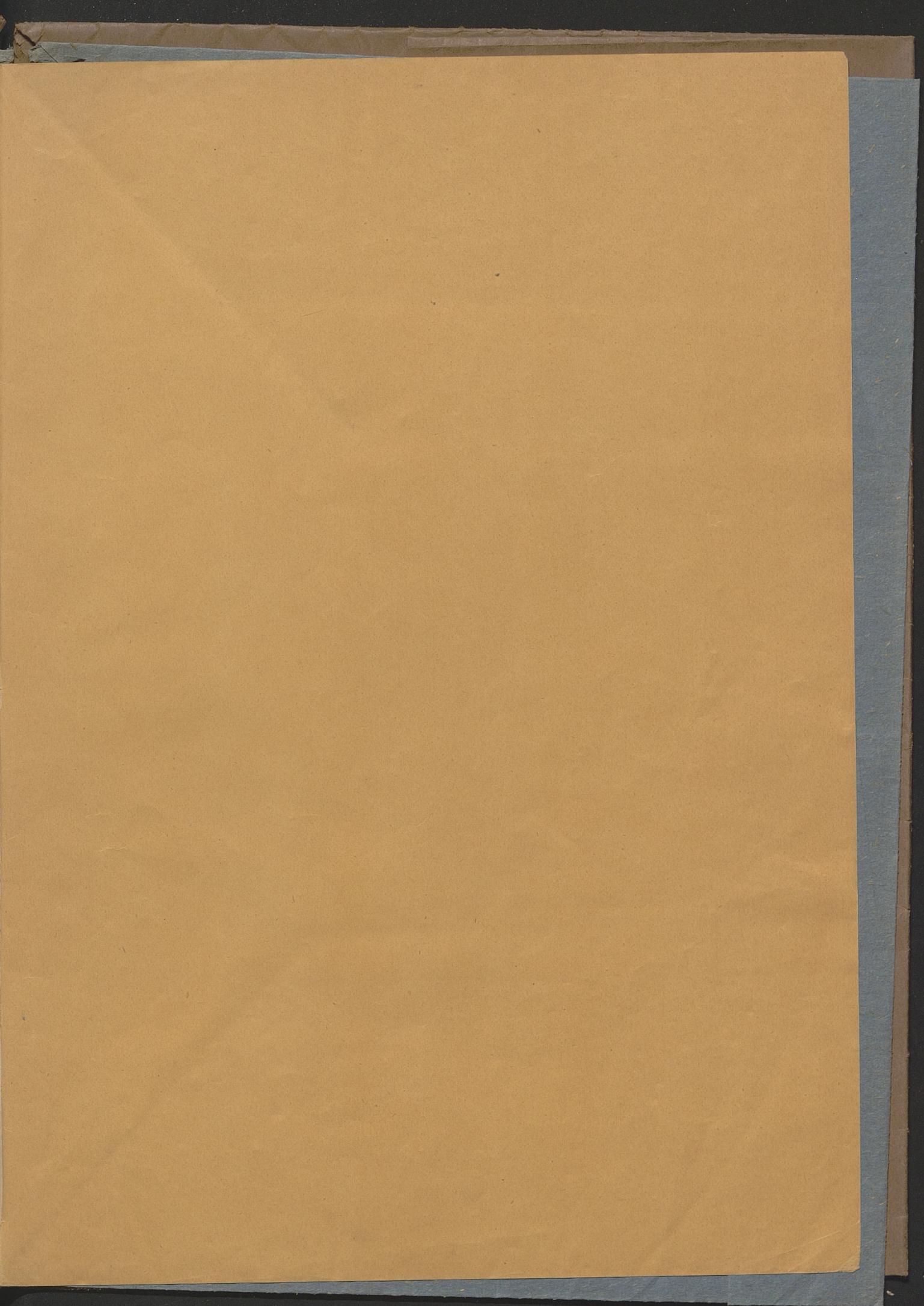
*pp*

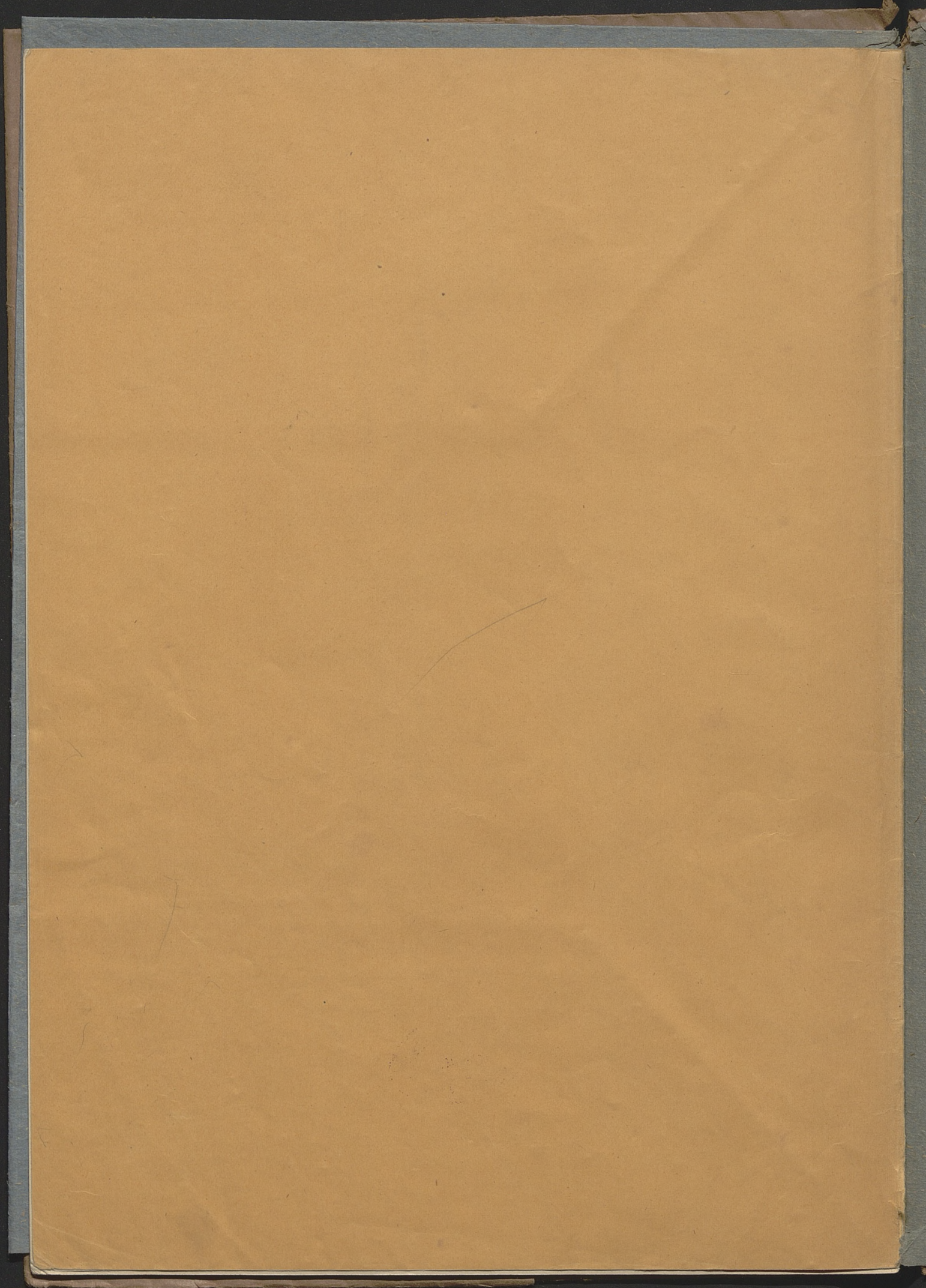
Ped. \* Ped. \* Ped. \* Ped. \*

F.E.C.L. 3536

BIBLIOTHECA  
 VNIV. IAGELL.  
 CRACOVIENSIS







DANES PICTA .COM

Grey Scale #13

R G B WH GR BL

C M Y K

A 1 2 3 4 5 6 M 8 9 10 11 12 13 14 15 B 17 18 19

DANES PICTA .COM

Colour Chart #13

Blue Cyan Green Yellow Red Magenta White 3/Color Black

Inches

Centimetres

Lith. Anst. v. C. G. Röder, Leipzig.

*Wesendonck*

S. A. KRZYŻAK  
W KRAKOWIE  
Księgarnia i S.

Op. 3.  
artitur Pr.  
nen (à 30 Pf.)  
hum des Verleg  
ag von F. E. C.  
nstantin Sander

ang von Rob  
ebe von Hoffm  
für  
aurenst  
tung de  
mponirt vo