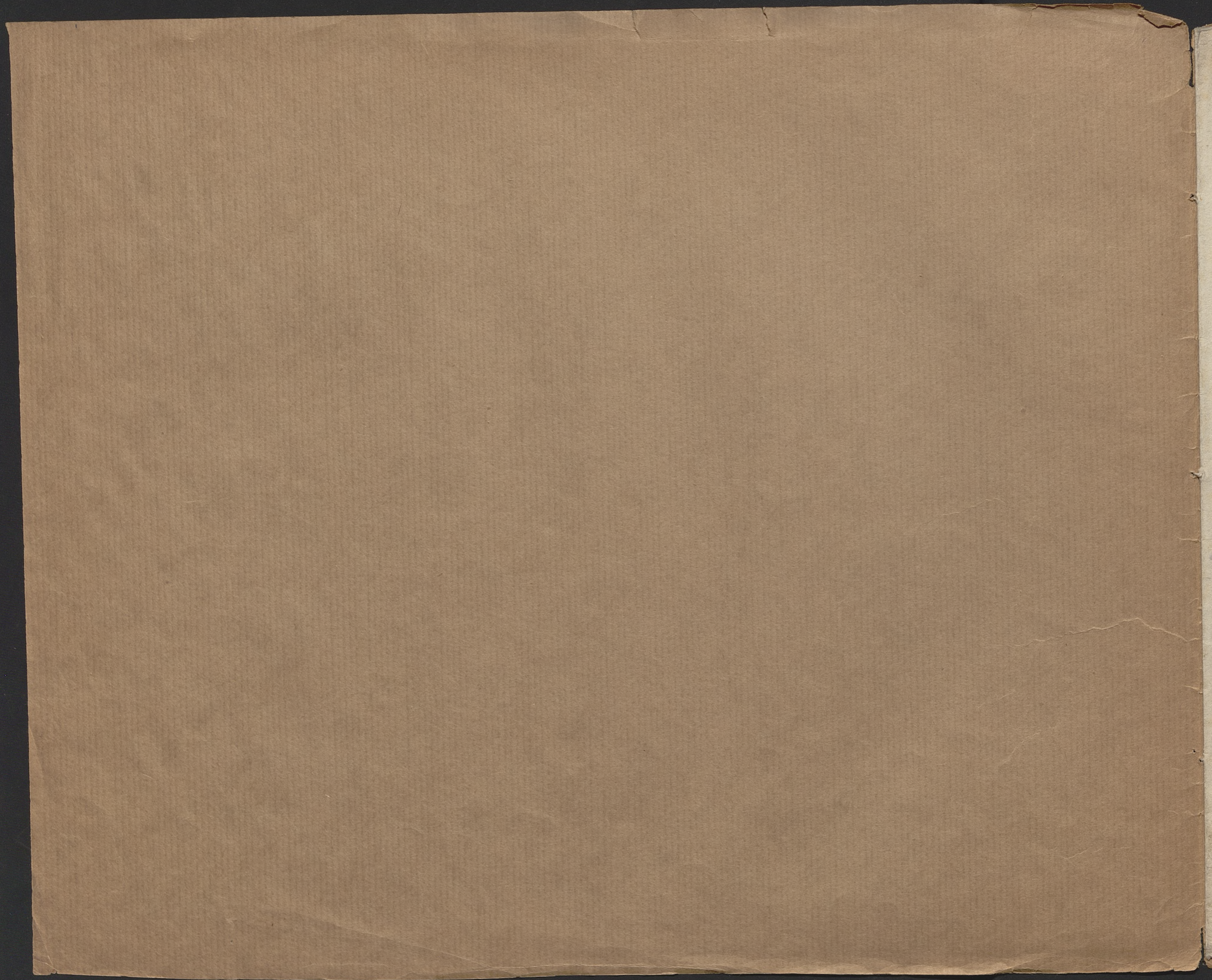




Muz. 18373

BIBLIOTHECA  
UNIV. JAGELL.  
CRACOVENSIS

III



**POLOWANIE**  
*Syrew Łolski*

Z TOWARZYSZENIEM FORTEPIANU

*skomponowany i Opiewany*

W<sup>ni</sup>LUDWIKOWI ADAMOWI

**DMUS ZEW SKIEMU**

*Dyrektorowi Teatru Narodowego  
Członkowi Rady Szpitalnej W<sup>ni</sup> Marowieckiego  
p r a w a*

**W. KRATZERA**

*W Warszawie w Składzie Muzycznym Fr. Klukowskiego*

*N<sup>o</sup> 331  
1828  
B.P.*

# Puch Czasu Zwawy Polowanie

Da by do hnie  
Da by do hnie  
Da by do hnie

du by go ra... sie Dziś sie zbu dzi... tar za... wie Dzie: wi... ca Al forte niem ko... na  
niści za gramin... gi Nioch kate dy bie... ore swo psy na swo... ry Bron o stro na... bic  
Socz sowa ore wprzo... dy No chan ko pa... kacz troy wozrak w ro... cry Czy li nemo sacre... one  
y di bray mo chro... ay Nioch kate dy by... dzie we sol o ho... cry choro scie dris mel... me

przy piozo od glo... sie Garmi o... ko... ca Garmi o... ko... ca  
te zwierz jest sro... gi a sone... lec sko... ry a sone... lec sko... ry  
wy wro... ay... dy... Nie... bis... kie... o... cry... nie... bis... kie... o... cry  
do sie nam mie... ay... Nie... bis... kie... o... cry... nie... bis... kie... o... cry

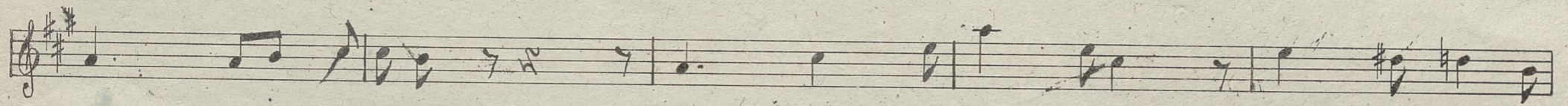
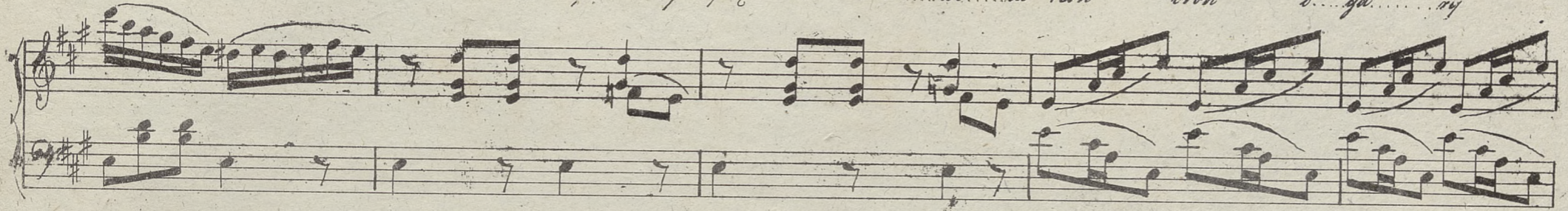
Muz. 18373 III

156. av. 27/28

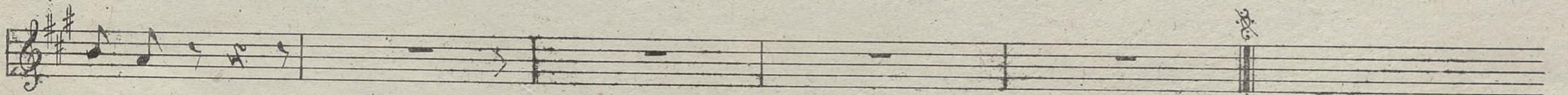
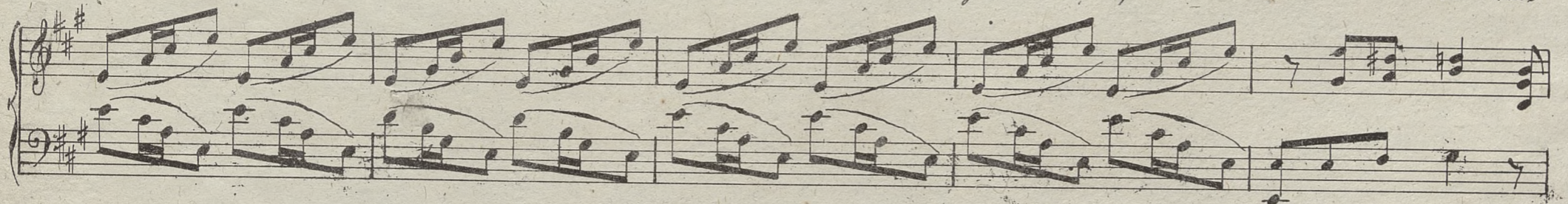




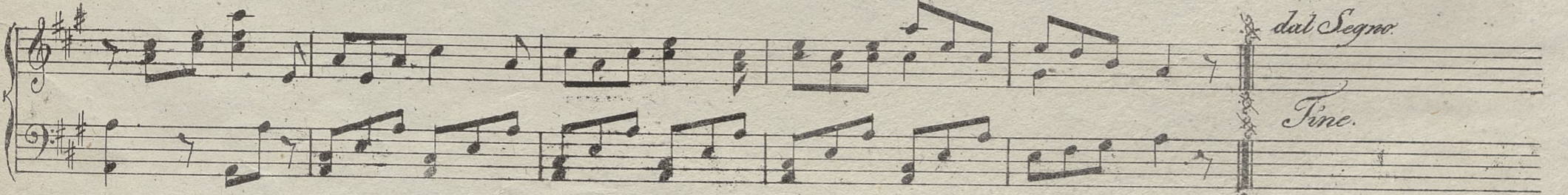
*Ma stem est sacra... signa pie... hinc dicit... ut... ca non bron o... ga... ry*



*mo... ia ru sivi ca hinc bron o... ga... ry mo in rivi*



*... sivi ca*



*ad Segno*

*Fine*

