

Należytość pocztową
opłacono ryczałtem.

Wychodzi
co tydzień.

Zawiera wiadomości

Kraków

Biblioteka Jagiellońska.

braku, braki
w zapodanych szczegó-
łach i t. p.

Tygodnik dostaw

Pismo fachowe poświęcone polskiemu dostawnictwu
i odbudowie.

Warszawa - Poznań - Lwów - Kraków - Wilno - Łódź - Bydgoszcz - Toruń - Białystok.

Główna Redakcja
i Administracja:

Lwów, ul. Potockiego 26.
Telefon Nr. 259.

Konta bankowe: P. K. O. w Warszawie Nr. 142.600 i w Polskim Banku
Przemysłowym we Lwowie.

Ekspedycja:

Lwów, ul. Potockiego 38.
Adres telegraficzny:
Tygodnik dostaw Lwów.

Taryfę inseratów prze-
syła Administracja na
żądanie.

Przy częstszym inero-
waniu odpowiedni
opust.

Przedpłata za regularną
wysyłkę pisma wynosi
50000— Mkp. rocznie,
30000— Mkp. półrocznie.

Rok XV.

Lwów, 11 kwietnia 1923.

Nr. 14.

Na pytania skierowane do Redakcji odpowiada
się tylko za przysłaniem marki listowej.

Przedruk dozwolony tylko z podaniem źródła.

Obwieszczenia państwowe.

128. Dostawa rur płomiennych i żarowych dla Centralnego Biura Zakupów K. P. w Warszawie.

Centralne Biuro Zakupów
Kolei Państwowych zawrze umo-
wy na roczne dostawy:

- 1). Rur płomiennych i żarowych wagi około 1 600 tonn;
- 2). Obręczy wagonowych, parowozowych i tendrowych od średn 670 do 2.000 mm, wagi około 4.500 tonn.

Oferty na całą lub część do-
stawy w zalakowanych pieczęcią
firmy kopertach, należy składać
do C. B. Z. w Warszawie, Al.
Jerozolimskie Nr. 48:

a) z napisem na kopercie
„Zgłoszenie na dostawę rur pło-
miennych i żarowych“ na dzień
18 kwietnia r. b.;

b) z napisem na kopercie
„Zgłoszenie na dostawę obręczy“
na dzień 11 kwietnia r. b.

Otwarcie ofert nastąpi dnia
następnego.

Zakup może nastąpić wy-
łącznie w walucie polskiej.

Warunki techniczne oraz do-
stawy wydaje C. B. Z., w go-
dzinach od 12-tej do 2-giej p. p.,
lub wysła pocztą po nadesłaniu
znaczków pocztowych.

129. Sprzedaż karpiny ze strony Państw. Nadleśnictwa Różankowskiego.

Państwowe Nadleśn. Różan-
kowskie (adres m. Szczuczyn
w powiecie Lidzkim), drogą
przetargu sprzedaje poniżej wy-
szczególnioną karpinę celem eks-
ploatacji.

1. Leśnictwo Różankowskie
uroczysko Bór Dąbrowa, karpina
sosnowa, 427 ha, 8 540 m. p.
Odległość od linii kolejowej 1
km, a od stacji 10 klm. Termin
eksploatacji 6 lat.

2. Leśnictwo Różankowskie,
uroczysko Bór Dąbrowa, karpina
sosnowa, 515 ha, 10.300 m.
p. Odległość od linii kolejowej

5 klm, a od stacji 10 klm. Ko-
nieczność wybudowania na te-
renie Nadleśnictwa terpentyniarni,
która po upływie terminu eks-
ploatacji winna przejść na wła-
sność skarbu bez odszkodowa-
wania.

Pisemne oferty opłacono
znaczkiem stempowym 400 Mk.,
w zalakowanych kopertach z na-
pisem: „Przetarg“, z podaniem
ceny w pełnych markach (w cy-
frach i słowach), sposobu opła-
cenia — naturą, wyprodukowaną
terpentyną i smołą lub gotówką
od metra przestrzennego kar-
piny, oraz z zaznaczeniem, że
oferent godzi się na warunki
sprzedaży bez zastrzeżeń, winny
być przesłane do Nadleśnictwa
dnia 20 kwietnia 1923 r., do
godziny 11-ej przed południem.
Otwarcie ofert nastąpi tego sa-
mego dnia o godz. 11-ej i pół
przedpołudniem.

Nieznaczne różnice w ma-
sie karpiny zastrzega sobie na-
dleśnictwo, a zatwierdzenie ofert
Z. O. L. P. w Wilnie.

130. Licytacja na zaległe przesyłki zagraniczne ze strony Warsz. Dyr. Kolei Państw.

Warszawska Dyrekcja Kolei
Państwowych ogłasza, że w dniu
23 kwietnia r. b., o godz. 11
przedpoł. w magazynach Kole-
jowo-Celnych na st. Warszawa
Gd. odbędzie się drogą ustnego
przetargu licytacja in plus zale-
głych przesyłek zagranicznych.

Szczegółowe wykazy towa-
rów są do obejrzenia w Ajencji
Celnej na st. Warszawa Gd.
w godzinach biurowych.

131. Licytacja na sprzedaż kłoców z ramienia Z. O. L. P. w Radomiu.

Zarząd Okręgowy Lasów
Państwowych w Radomiu po-
daje do wiadomości, że dnia 26
kwietnia 1923 r., o godzinie 12
w południe, w lokalu Z. O. L.
P. w Radomiu ul. Lubelska 53.
odbędzie się licytacja drogą prze-

Torfowisko Karaska!

Zarząd Okręgowy lasów Państwowych w Siedlcach wzywa
Osoby, Spółki i Firmy do składania ofert w sprawie eksploatacji
torfowiska Karaska Torfowisko to znajduje się w powiecie Ostro-
łęckim w odległości 35 km od stacji kolejowej Ostrołęka i w odle-
głości 4 km. od kolejki dojazdowej (Myszyniec—Ostrołęka). Obszar
torfowiska wynosi około 1000 ha (tysiąca), przy grubości pokładów
od 0.75 do 5.20 metrów; przypuszczalna masa torfu wynosi około
20.000.000 (dwudziestu milionów) metrów sześciennych. Szczegółowe
dane co do zawartości torfowiska, prowizoryczne plany niwelacyjne,
projekt długoletniej dzierżawy i inne szczegóły są do przejrzania
w Zarządzie Okręgowym Lasów Państwowych w Siedlcach.

Rozprawa ofertowa na tereny te odbędzie się w dniu
22-go maja bieżącego roku o godzinie 12-tej w południe, w lo-
kalu Zarządu Okręgowego Lasów Państwowych w Siedlcach. Oferty
winny być poparte wadium, złożone w pożyczce złotej na sumę
50.000 tysięcy (pięćdziesiąt tysięcy) złotych polskich i 50.000.000 (pięć-
dziesiąt milionów) marek polskich. Listy gwarancyjne przyjmowane
nie będą.

Zarząd Okręgowy Lasów Państwowych
w Siedlcach.

2882—2

Rozpisanie przetargu na dostawę słupów telegraficznych.

Dyrekcja kolei państw. w Gdańsku zamierza oddać
2635 słupów telegraficznych, a mianowicie:

- | | |
|---------------------------|----------------------------|
| 60 sztuk po 5 m. dług., | 240 sztuk po 7 m. dług., |
| 360 sztuk po 7.5 m dług., | 1080 sztuk po 8.5 m dług., |
| 600 sztuk po 10 m dług., | 125 sztuk po 11 m dług. i |
| | 170 sztuk po 12 m dług. |

Oferenci ubiegający się o dostawę całej rozpisanej
ilości w jaknajkrótszym terminie, otrzymać mogą w Dy-
rekcji kolei państw. w Gdańsku, pokój 352, warunki tech-
niczne i warunki dostawy za opłatą 1000 Mp.

Oferty wypełnione i zgodnie z przepisami podpisane,
zaopatrzone napisem: „Oferty na słupy telegraficzne“ na-
leży nadesłać w zamkniętych frankowanych kopertach pod
adresem Dyrekcji kol. państw. w Gdańsku pokój 311.

Otwarcie ofert nastąpi 5-go maja 1923 w pokoju 311
o godz. 11-ej, przyczem obecni mogą być oferenci.

2987

Dyrekcja kol. państw.

„Demat“ sprzedaje:

Zbiorniki, kotły i paleniska z blachy żelaznej, kotły parowe, autoklaw,
okucia do łożek polowych, koryta i kotły miedziane, drut, żelazo,
samochody i motocykle . . . w Warszawie, ul. Królewska 23.
Urządzenie fabryki makaronu, urządzenie młyna drzewnego, parniki
do konserw, lokomobile, zbiornik, urządzenie do palenia kawy,
kabel elektryczny, samochody, odpadki sukna, silniki, obrabiarki,
materiał kolejowy w Krakowie, ul. Grodzka 65.

2982

Szczegóły patrz

„Demobil“ № 63-ci.

Termin składania ofert 26 kwietnia 1923 r.

Ogłoszenie na sprzedaż budulcu jodłowego.

Łagowskie Nadleśnictwo ogłasza, że dnia 30 kwietnia 1923 r. o godz. 12-ej w południe odbędzie się w kancelarii Nadleśnictwa w Woli Łagowskiej (gm. Łagów, powiat Opatowski) publiczna licytacja na sprzedaż budulcu jodłowego z lasów tutejszego Nadleśnictwa według poniżej wyszczególnionego wykazu.

Licytacja odbędzie się ustna oraz przyjmowane będą deklaracje piśmienne w zapieczętowanych kopertach z napisem: „Deklaracja do licytacji w dniu 30 kwietnia 1923 r.”, które muszą być przedłożone przed rozpoczęciem ustnego przetargu.

Deklaracja piśmienna ma być opłacona stemplem za 200 Mp., do niej dołączona kaucja w gotówce lub papierach państwowych w wysokości 10%, również 10% kaucji składają interesenci przy ustnej licytacji.

Szczegółowe warunki będzie można przejrzeć w biurze Nadleśnictwa, budulec na żądanie wskaże służba leśna — każdy zrąb będzie oddzielnie licytowany.

Wykaz materiałów przeznaczonych na sprzedaż przez licytację, na każdy zrąb oddzielnie.

Nr. partii	Miejsce gdzie się materiał znajduje	Przedmiot sprzedaży							Wartość wywoławcza partii	Koszty	
		Nr. sztuk	Ilość kłoców	metrów sześciennych						Marek	wyróbki
				j o d ł a							
				do 20 cm.	21—30	31—40	ponad 40 cm.	Razem			
1.	Leśnictwo Makoszyn obręb Małocentów zrąb 1922/23 r.	1—483	483	15·63	139·58	307·43	204·78	667·42	81,814.000	533.936	4,090.700
2.	Leśnictwo Makoszyn obręb Paprociec zrąb 1922/23 r.	1—252	252	0·41	37·29	287·90	159·50	485·10	61,350.024	388.080	3,067.501
	Razem		735	16·04	176·87	595·33	364·28	1.152·52	143,164.024	922.016	7,158.201

UWAGA: Zręby jeden od drugiego 3 km., od stacji Ostrowiec 35 km., $\frac{3}{4}$ polską drogą, $\frac{1}{4}$ szosą, do Kielc taki sam dystans, $\frac{1}{2}$ szosą.

2979

Nadleśniczy: **Borajkiewicz.**

targu ustnego i deklaracji pisemnych na sprzedaż 1461.21 m³ kłoców sosnowych i 32.67 m³ kłoców jodłowych z Nadleśnictwa Kielce, leśnictwo Chodcze, oddalonych od miasta Kielc od 6—15 klm.

Blizszych informacji udziela Z. O. L. P. w Radomiu, oraz Nadleśnictwo Kielce, gdzie też można obejrzeć materiał, przeznaczony do licytacji.

132. Sprzedaż materiałów tartych w Z. O. L. P. w Białowieży.

Dnia 19 kwietnia 1923 r. w Białowieży w lokalu Zarządu Okręg. Lasów Państwowych odbędzie się licytacja w drodze przetargów ustnych oraz przyjmowania ofert w kopertach zapieczętowanych na sprzedaż ca. 1000 m³ materiałów tartych sosnowych z tartaku „Gródek” razem 4 jednostek licytacyjnych.

Szczegółowe dane o wyznaczonych na licytację obiektach umieszczone w ogłoszeniach w Monitorze Polskim i Kurjerze Warszawskim z dnia 4—14.4 r. b., które, jak również warunki licytacji, wzory ofert pisemnych i umowy, są do przejrzania w Departamencie Leśnictwa M. R. i D. P. Warszawa, ul. Senatorska 15 i w Zarządzie Okręgowym L. P. w Białowieży.

133. Sprzedaż odpadków z ramienia Kier. Rej. Intendencji w Stanisławowie.

Kierownictwo Rejonu Intendencji Stanisławów sprzeda

PRZETARG.

W dniu 24-go kwietnia 1923 roku o godzinie dwunastej w południe, w lokalu Zarządu Okręg. Lasów Państw. w Siedlcach odbędzie się przetarg ustny i zapomocą ofert pisemnych na sprzedaż materiałów tartych, papierówki, drewna użytkowego dębowego i sosnowego w stanie wyrobionym, oraz drewna osikowego opałowego.

Szczegółowe warunki przetargu, dokładny wykaz jednostek przetargowych, oraz wyszczególnienie wymaganego wadium, są do przejrzania w lokalu tutejszego Zarządu.

2996

Zarząd Okręgowy Lasów Państwowych w Siedlcach.

Kierownictwo Rejonu Inżynieryjnego Wybrzeża Morskiego w Wejherowie ogłasza

KONKURS

na wykonanie robót budowlanych w Gdyni.

przy budowie domu dla biur Dowództwa Floty. Plany budynku i przedmiar robót, oraz ogólne warunki obowiązujące przedsiębiorców przy wykonywaniu budowli, są do przejrzania w biurze Kierownictwa Rejonu Inżynieryjnego Wybrzeża Morskiego w Wejherowie, ul. 3 Maja 1. 1, w dniach od 10-go do 17-go kwietnia 1923 r.

Oferty w zapieczętowanych kopertach opatrzonych napisem: „Oferta na roboty w Gdyni”, mają być złożone w Kierownictwie Rejonu Inż. W. M. w Wejherowie, najpóźniej do dnia 23 kwietnia 1923 godz. 12. Do oferty dołączyć należy:

1. oświadczenie oferenta, że znane mu są plany i przedmiar robót oraz ogólne warunki obowiązujące przedsiębiorców przy wykonywaniu robót budowlanych dla Wojskowości,

2. kwit na wadium w wysokości 5% (pięć procent) od ogólnej ceny oferowanych robót, złożone w Komisji Gospodarczej Portu Wojennego w Pucku.

Otwarcie ofert nastąpi w dniu 23 kwietnia 1923 o godz. 13-tej w biurze Kierownictwa Rejonu Inż. W. M. w Wejherowie.

Tym oferentom, których oferty nie zostaną uwzględnione, będzie wadium zwrócone do siedmiu dni od daty otwarcia ofert.

Oferty, które komisja przetargowa uzna jako nadające się do przyjęcia, będą przesłane do M. S. Wojsk. Dep. V. inż. i Sap. do zatwierdzenia, o czym odnośni oferenci zostaną powiadomieni.

Roboty zostaną rozpoczęte z początkiem maja 1923.

2991

L. 492/23. Kier. Rej. Inż. W. M.

Z własnych przedsiębiorstw

kamień biały, kamień granitowy twardy do konserwacji dróg i budowy, kamień wapienny, piasek biały ostry, wapno pierwszej jakości i wszelkie wyroby z kamienia na zamówienia i rysunki dostarcza i wykonuje

Eksploatacja Kamieniołomów Starzysko

Brzeżany, ul. Rogatyńsko 38.

2990—2

w drodze publicznej licytacji 17.000 kg. szmat półpapierowych i białostockich, 1.500 kg. szmat papierowych, 8000 kg. odpadków skórzanych, 500 kg. odpadków metalowych, 2.000 kg. szmat płóciennych, znajdujące się w magazynie Rejonowego Zakładu Gospodarczego w Stanisławowie.

Oferty zalakowane i ostemplowane wraz z poświadczeniem złożonego w kasie skarbowej wadium w wysokości 1 proc. od oferowanej kwoty, należy składać w Rej. Zakładzie Gospodarczym w Stanisławowie, ul. Kamińskiego 1. 15, do dnia 27 kwietnia 1923 r. godz. 10-ta.

Komisyjne otwarcie ofert i przetarg ustny nastąpi dnia 27 kwietnia godz. 10-ta.

Blizszych informacji, oraz próbek udziela R. Z. G. Stanisławów.

134. Licytacja na sprzedaż drzewostanu ze strony Nadleśnictwa Różańskiego.

Niniejszem Nadleśnictwo Różańskie ogłasza, że na dzień 17 kwietnia 1923 r. o godz. 12 tej w południe, w lokalu Nctwa Różańskiego w Różaniu odbędzie się licytacja ustna, oraz przyjmowanie ofert w zapieczętowanych kopertach na sprzedaż materiałów drzewnych wyrobionych i wywiezionych do stacji Jeziornica a mianowicie:

409 m. p. szczap sosnowych,

145 m. p. szczap brzozywych,

141 m. p. kopalniaków,

60 m³ drzewa użytkowego,

79 szt. podkładów kolejowych, typ rosyjski,

22 szt. podkładów kolejowych, typ niemiecki.

Przyczem szczegółowe informacje o warunkach konkursu jak również wzory ofert znajdują się w kancelarii N-ctwa Różańskiego.

135. Sprzedaż budulcu w Z. O. L. P. w Radomiu.

Zarząd Okręgowy Lasów Państwowych w Radomiu podaje do wiadomości, że dnia 19 kwietnia 1923 r. w lokalu Z. O. L. P. w Radomiu, ul. Lubelska l. 53, o godz. 12 w południe odbędzie się licytacja drogą przetargu ustnego i deklaracji pisemnych na sprzedaż 1467.44 m³ budulcu sosnowego z N-wa Włoszczowa leśnictwa Motyczno oddalonych od stacji kol. Żeliszewice o 15 klm., od kolejki o 3 klm. Bliższych informacji w sprawie powyższej sprzedaży udziela Z. O. L. P. w Radomiu oraz Nadleśnictwo Włoszczowa, gdzie też można obejrzeć materiał przeznaczony do licytacji.

136. Konkurs na zbiorke drutu kolczastego ze strony Dematu we Lwowie.

Ekspozytura Oddz. Likw. Demob. Wojsk. „Demat“ we Lwowie ogłasza konkurs na zbiorke drutu kolczastego pozostałego z okopów i umocnień polowych w około 50 powiatach na terenie Województwa Lwowskiego, Stanisławowskiego i Tarnopolskiego. Oferty na zbiorke drutu w poszczególnych powiatach należy wnosić do Ekspozytury „Demat“ we Lwowie, ul. Wałowa 9, w terminie do dnia 18 kwietnia b. r.

137. Przetarg ofertowy na sprzedaż desek i brusów dębowych z ramienia Państw. Zakładów obróbki drzewa Lwów-Persenkówka.

Państwowe Zakłady obróbki drzewa Lwów-Persenkówka rozpisują przetarg ofertowy i ustny na sprzedaż pięciuset (500) metrów sześć. obrzynanych desek i brusów dębowych jakości I, II i III klasy o długości od 1 m do 5 m, szerokości od 9 cm do 40 cm, grubości od 26 mm do 52 mm, znajdujących się na placu na Persenkówce.

Należycie ostemplowane i opieczetowane oferty składać należy do dnia 19 kwietnia b. r. godzina 12-ta w południe na ręce Dyrektora Zakładów przy dołączeniu kwitu na złożone w Kasie Zakładów na Persenkówce wadium w wysokości 5% oferowanej kwoty.

Otwarcie ofert nastąpi dnia 19 kwietnia 1923 r. o godzinie 12-tej w poł., poczem bezpośrednio odbędzie się przetarg ustny.

Warunki licytacyjne oglądać można w Dyrekcji Zakładów na Persenkówce ad Lwów, gdzie też wydawane będą codziennie między godz. 10-tą a 2-gą zezwolenia oględzin.

Galicyjskie-Karpackie Nafkowe Tow. Akcyjne dawniej Bergheim & Garvey

zawiadamia niniejszem, że z dniem 1. marca b. r. otworzyło we Lwowie plac Marjacki 8

Biuro sprzedaży

wyrobów własnych Fabryk maszyn i narzędzi wiertniczych w Gliniku Marjampolskim i w Borysławiu-Tustanowicach.

Dostarczamy z własnej produkcji:

Kompletne urządzenia wiertnicze wszelkich systemów.

Urządzenia rafineryjne, Pompy parowe, Krany (suwnice i dźwigi), Urządzenia do opalu płynnego i gazowego, Kuźnie polowe, Ogniska kuzienne, Imadła równoległe, Zbiorniki żelazne, Konstrukcje żelazne, Odlewy surowe żeliwne, Odlewy surowe mosiężne, — Wszelkie wyroby kute, — **Beczki** żelazne, czarne lub pocynkowane.

Szczegółowe kosztorysy na żądanie darmo.

2908-5

Obwieszczenia prywatne.

6. Sprzedaż stolarni maszynowej wraz z urządzeniem firmy „Piła“ w Turce (Małopolska).

Dnia 21 kwietnia 1923 r. o godz. 9 rano odbędzie się w kancelarii stolarni maszynowej „Piła“ w Turce dobrowolna sprzedaż licytacyjna tejże stolarni wraz z urządzeniem. Wadium 40,000 000 Mk gotówką należy złożyć w Zarządzie „Piły“ najpóźniej dzień przed licytacją. Bliższe informacje udziela Zarząd „Piły“ ustnie, pisemnie za nade-

slaniem 700 Mk znaczków pocztowych.

Doniesienia.

115. Stała ekspozytura Targów Wschodnich w Warszawie.

Rozwój działalności Targów Wschodnich, wzrost ich agend i bezustanny napływ spraw, wymagających nieraz ze względu na doniosłe znaczenie, jakie instytucja ta w gospodarzem życiu polskiem sobie zdobyła, bezpośredniego i doraźnego załatwienia w stolicy państwa, nasunął konieczność utworzenia w Warszawie poza czasowemi agentu-

Przedsiębiorstwo Budowy Dróg Żelaznych i Dostaw dla Kolejnictwa

Juliusz Weiss

Biuro główne: Lwów, ul. Potockiego l. 26. Tel. 259.

Magazyny: Lwów, Potockiego 38 i Na Bajkach 3 i 5.

Oddział: Wiedeń I. Graben 29 a. Tel. 65353 i 12480.

Konta bankowe: P. K. K. P. we Lwowie, Polski Bank Przemysłowy we Lwowie i P. K. O. Nr. 141.613.

Rok założenia 1898.

Firma zajmuje się trasowaniem i budową dróg żelaznych wszelkiego rodzaju. Specjalność wążkotorowe koleje leśne, polne i fabryczne oraz normalne bocznicie kolejowe. Zakładanie kolei leśnych i pochylni hamulczych. Dostawa szyn, śrub, lasz, haków szynowych, podkładów drewnianych i żelaznych, zwrotnic, tarcz obrotowych, wózków kolebkowych, pomostowych, etażowych dla cegielni, trucków dla dłuźyc, taczek, wózków cysternowych, wózków wszelkiego typu, wózków motorowych, benzynówek, drezyn kolejowych, posuwaczy wagonów, klinów hamulczych do zatrzymywania wagonów, oraz części składowych wózków wążkotorowych i wagonów normalnych, jak kół, osi, łożysk itp., parowozów, lokomotyw elektrycznych i t. d.

Kosztorysy, rysunki itp. rozsyła się darmo i opłatnie. Obszerne katalogi za przesłaniem Mp. 2.000 w znaczkach listowych. Odwiedziny inżynierów na żądanie.

rami, które zajmują się wyłącznie akwizycją wystawców, ekspozytury o charakterze stałym.

Kierownictwo tego biura objął znany zaszczytnie jako redaktor ekonomicznego wydawnictwa p. t. „Odrodzenie Przemysłu i Handlu Polskiego“, publicysta, p. Aleksander Jackowski.

Otwarcie stałe i przez cały rok urzędującej Ekspozytury w chwili, gdy prace przygotowawcze nad zorganizowaniem tegorocznych Targów Wschodnich już się rozpoczęły i w pełnym są toku, ułatwi Targom znacznie kontakt z klientelą interesentów z b. Królestwa, którzy w ten sposób będą mieli możliwość zasięgnięcia informacji na miejscu.

Oddział mieści się przy ul. Marszałkowskiej 38. m. 25. Tel. 15-13, a kierownik przyjmować będzie interesentów w godzinach od 4—6-tej popoł.

116. Książka na czasie.

Żyjemy w okresie ciągle jeszcze odbywającej się przemiany wartości. Nic dziwnego zatem, że wzmogło się w Polsce powszechne zainteresowanie sprawami gospodarczymi. Przewodnikiem-informatorem na polu przemysłu polskiego jest wydawnictwo „Spółki Akcyjne w Polsce“, którego 11-gi rocznik 1923 jako bardzo okazały tom ukazał się w tych dniach nakładem Towarzystwa Akcyjnego „Par“ w Poznaniu.

W nowym roczniku spostrzegamy duże zmiany. Wszelkie informacje obejmują w nowym roczniku szerszy zakres, niż w poprzednim.

W szczególności podane są o każdej spółce akcyjnej następujące dane: 1). Siedziba, 2). Oddziały, 3). Rok założenia, 4). Cel, 5). Kapitał akcyjny, 6). Ostatni bilans roczny, 7). Dywidendy za ostatnie trzecie, 8). Notowania giełdowe w poszczególnych miesiącach 1922 (kurs najniższy i najwyższy), 9). Ilość zatrudnionych pracowników, 10). Nazwiska członków Rady Nadzorczej, 11). Nazwiska członków Zarządu. Dwa skorowidze alfabetyczne i podług miejscowości ułatwiają odnalezienie każdej spółki, a zamieszczony na końcu spis rzeczy z podziałem na poszczególne działy gospodarcze, handlowe i t. d., ułatwia orjentację w wszelkiej innej mierze.

Wydawcy należy się słowo uznania, że w dzisiejszych trudnych warunkach podjął tak pożyteczne wydawnictwo i zamierza je prowadzić nadal w formie stałego rocznika. W słowie wstępnym p. Prezydenta miasta Poznania p. C. Ratajskiego czytamy: „Wydawnictwo Spółki Akcyjne w Polsce winno się znaleźć na stole każdego przemysłowca, kupca, bankiera, ekonomisty jako niewyczerpane źródło informacji o twórczej sile narodu polskiego“. Zdanie to podpisujemy najzupełniej, życząc książce w całej mierze rozpowszechnienia, na które ona zasługuje.

Rocznik 11. ukazał się pod redakcją pp. Romana Urbana i Dr. Bronisława Wietrzychow-

Z okazji

III-go

Targu

Poznań-

skiego

wyją

3

reprezen-

tacyjne

numery

Tygodnika

dostaw.

Ogłoszenia

do tych

numerów

przyjmu-

jemy

po cenach

naszej

normalnej

taryfy.

skiego. Do nabycia jest w każdej księgarni oraz w wszystkich oddziałach „Para”.

117. Zwiększone kary za zwłokę wypłaty należności skarbowych.

Ministerstwo skarbu podaje do powszechnej wiadomości, że uchwalona już przez ciała prawodawcze ustawa o karach za zwłokę oraz o kosztach egzekucyjnych będzie w najbliższych dniach ogłoszona w Dzienniku Ustaw Rzeczypospolitej Polskiej. Najważniejsze postanowienia tej ustawy są następujące: 1). Nieuiszczone z winy płatnika w terminach płatności podatki wraz z dodatkami państwowymi, opłaty stemplowe i alienacyjne, oraz dodatki do tych podatków i opłat, pobierane przez kasy skarbowe na rzecz niepaństwowych związków prawa publicznego, uważa się za zaległości; 2). Od zaległości pod 1) wymienionych pobiera się karę za zwłokę w wysokości 10 proc. miesięcznie, począwszy od 15 dnia po upływie terminu płatności tychże zaległości; 3). Przy obliczaniu kar za zwłokę, miesiąc zaczęty liczy się za cały; 4). Na pokrycie kosztów, spowodowanych przymusowym ściąganiem zaległości pobiera się na rzecz skarbu państwa od płatników następujące osobne opłaty: a) opłatę za pisemne wezwanie (upomnienie) płatnika do zapłaty zaległości, wynoszącą 1 proc. sumy zaległej; b) opłatę za każdą czynność organu egzekucyjnego, dokonaną u płatnika w celu przymusowego ściągania zaległości, wynoszącą 5 proc. sumy zaległej, najmniej jednak 1.000 mk. Podstawę do obliczenia tej opłaty stanowi zaległość wraz z karami za zwłokę i narosłymi kosztami egzekucyjnymi; c) koszty przeniesienia, zabezpieczenia, przechowania i przymusowej sprzedaży ruchomości, zajętych u płatnika w wysokości kwot, rzeczywiście wyłożonych.

Ponieważ ustawa wspomniana wchodzi w życie w cztery tygodnie po jej ogłoszeniu, przeto ministerstwo skarbu wzywa wszystkich płatników, zalegających z opłatą jakiegokolwiek rodzaju podatków lub opłat skarbowych, aby korzystając z czasu przejściowego, przez który ta ustawa jeszcze nie obowiązuje, wpłacili jaknajrychlej do kas skarbowych wszystkie zaległości i w ten sposób uchronili się od dotkliwych kar za zwłokę oraz od podwyższonych znacznie kosztów przymusowego ściągania zaległości przez organa egzekucyjne.

118. Podwyższenie agia (mnożnika) przy opłatach celnych.

Rozporządzeniem Ministrów Skarbu oraz Przemysłu i Handlu z dnia 23 marca b. r. Dz. Ust. Nr. 31 została podwyższona wysokość dopłaty celnej normalnej (mnożnika celn. normalnego) z 290.900% (mnożnik 3.000) na 599.900% (mnożnik 6.000).

Wysokość dopłaty celnej zmniejszonej ogólnie ulgowej (mnożnik celny 2.000) została podwyższona na 399.000% (mnożnik 4.000). Rozporządzenie powyższe wchodzi w życie z dniem 1 kwietnia b. r.

119. Zwolnienie węgla zagranicznego od podatku.

Rozporządzeniem Min. Skarbu z dnia 3 marca b. r. został wszelki węgiel kamienny, sortowany lub niesortowany przywożony z zagranicy na obszar Rzeczypospolitej Polskiej zwolniony aż do odwołania od 40% podatku od węgla. Powyższe rozporządzenie weszło w życie z dniem 20 b. m.

120. Pocztowa komunikacja lotnicza.

Ministerstwo poczt i telegrafów komunikuje: Pocztowa komunikacja lotnicza Warszawa — Praga — Strassburg — Paryż oraz Warszawa — Praga — Wiedeń — Budapeszt, odbywać się będzie od 1 kwietnia codziennie z wyjątkiem dni świątecznych, w których pocztowe urzędy są nieczynne.

121. Nowa taryfa pocztowa.

Z dniem 1 kwietnia obowiązuje nowa taryfa pocztowa, która przedstawia się następująco:

Listy zwykłe: a) obrót miejscowy: do wagi 250 gramów 500 mk; b) obrót zamiejscowy: do wagi 20 gramów 500 mk, ponad 20 gr. do 250 gr. 1000 mk. Kartki pocztowe: pojedyncze 300 mk, z odpowiedzią 600 mk. Kartki widokowe i świąteczne, zawierające pozdrowienia lub inne formy grzeczności ujęte najwyżej w pięciu wyrazach 100 mk. Druki zwykłe: do wagi 50 gr. 100 mk, do wagi 100 gr. 200 mk, do wagi 250 gr. 500 mk, do wagi 500 gr. 800 mk, do wagi 1.000 gr. 1.000 mk. Papiery handlowe: (także manuskrypty bez korekty) do wagi 250 gr. 500 mk, do wagi 500 gr. 800 mk, do wagi 1.000 gr. 1.000 mk. Próbkki towarów i przesyłki mieszane: do wagi 250 gr. 500 mk, do wagi 500 gr. 800 mk, do wagi 1.000 gr. 1.000 mk.

Przekazy: a) należność manipulacyjna od każdego przyjętego przekazu bez względu na wysokość kwoty 300 mk; b) od każdego przyjętego 10.000 mk, 50 mk; c) opłata za przekazy telegraficzne składa się z opłaty manipulacyjnej za sporządzenie osobnego telegramu przekazowego na każdy poszczególny przekaz teleg. 200 mk, ponadto z opłaty za blankiet telegraficzny, z opłaty za telegram przekazowy i ewentualnie prywatne doniesienie pisemne nadawcy zależnie od ilości słów ewent. opłaty za pospieszne doręczenie. Najwyższa dopuszczalna kwota przekazu zwykłego lub telegraficzne-

go 500.000. Listy wartościowe: Za listy wartościowe zamknięte opieczetowane przez nadawcę: a) należność za list zwykły do 20 gramów 500 mk, należność za list zwykły do 250 gramów 1.000 mk, ponad 20 gr. do 2.000 gr. 1.000 mk; b) należność za polecenie 1.000 mk; c) należność od deklarowanej wartości za każde 10.000 mk, lub część tychże 50.

Paczki do wagi 1 kg 1.000 mk, 5 kg 5.000 mk, 10 kg 10.000 mk, do wagi 15 kg 15.000 mk, do 20 kg 25.000 mk. Polecenie przesyłek pocztowych 1.000 mk. Za doręczenie pospieszne (przez umyślnego posłańca) przesyłek listowych oraz dokumentów oddawczych (dowodów odbioru) na nadeszłe listy wartościowe przekazy i paczki 2.000 mk. Za doręczenie w miejscowym okręgu doręczeń listów wartościowych, przekazów pocztowych oraz przekazów P. K. O. z pieniędzmi: a) do 100 tysięcy mk 250 mk, b) ponad 100 tysięcy mk do 300.000 mk 1000 mk ponad 300 tys. do 500 tys. mk 2 tys. mk; paczek do 5 kg 800 mk, do 10 kg 1200 mk, do 15 kg 1.600 mk, do 20 kg 2.000 mk. Za skrytki lub

II-gi Numer

Tygodnika

dostaw

poświęcony

Przemysłowi

budowlanemu

wyjdzie dnia 17 kwietnia b. r.

przejródki (zastrzeżenie odbierania na pocztę) miesięcznie a) dla przesyłek listowych i gazet 10.000 mk., b) dla przesyłek pod a) i listów wartościowych oraz przekazów 20.000 mk., c) dla paczek wyłącznie 50.000 mk. Składowe za paczki za każdy dzień zwłoki i za każdą paczkę 300 najwyżej za jedną paczkę 8.000 marek. Należność za wniesioną reklamację od każdej przesyłki 500 marek.

Zagraniczna taryfa pocztowa. Listy zwykłe: do Czechosłowacji, Rumunii i Węgier: do wagi 20 gramów 800 mk. za każde dalsze 20 gramów 500 mk, do innych krajów: do wagi 20 gramów 1000 mk. za każde dalsze 20 gramów 500 mk. Kartki pocztowe: do Czechosłowacji, Rumunii i Węgier: za kartkę pojedynczą lub za każdą z obu części kartki z opłaconą odpowiedzią 450 mk., do innych krajów za kartkę pojedynczą lub za każdą z obu części kartki z opłaconą odpowiedzią 600 mk. Papiery handlowe: Za każde 50 gr. 200 mk. najmniej jednak 1000 mk. Próbkki towarów: za każde 50 gramów 200 mk. najmniej jednak

PASY Z SIERŚCI WIELBŁĄDZIEJ

posiada stale na składzie fabrycznym

firma „DYNAMO“, Kraków, Wolska 20, telefon 31-29.
Firmy dla komisowej sprzedaży poszukiwane.

2938-20

800 mk. Polecenie przesyłek listowych 1.000 mk. Reklamacja przesyłek zwykłych lub polecenych 2.000 mk.

122. Wykaz członków Stowarzyszenia Techników w Warszawie, ul. Czackiego Nr. 3/5. (Litera R—S).

Rotherth Adolf, Warszawa, Grzybowska 28.
Rotherth Aleksander inż. mech., Warszawa, Mokotowska 37 m. 3.
Rotherth Alfred, Warszawa, Mokotowska 37 m. 6.
Rotherth Kazimierz inż., Warszawa, Mokotowska 37 m. 6.
Rotwand Andrzej inż. kom., Warszawa, Królewska 16.
Rozen Alfons, Warszawa, Jagiellońska 36 m. 20.
Rozmanit Józef inż. techn., Warszawa, Kredytowa 3.
Rozmanit Łucjan inż. techn., Warszawa, Jerozolimska 115.
Rożyński Feliks technik leśny, Warszawa, Czackiego 19 m. 12.
Różański Adam inż., Warszawa, Jerozolimska 70 l. p.
Rubiński Konstanty inż. techn., Warszawa, Krucza 16 m. 7.
Rudnicki Czesław inż. techn., Warszawa, Żórawia 12 m. 5.
Rudnicki Stanisław inż. wojsk., Warszawa, Bracka 10 m. 7.
Rudowski Włodzimierz dypl. inż. techn., Warszawa, Czerniakowska 199.
Rudowski Juljan inż. kom., Zgierz.
Rudowski Szymon inż. techn., p. Sosnowiec, Rurkownia.
Rudowski Tadeusz inż. mech., Warszawa, Nowogrodzka 56.
Rudowski Wiktor technik, Warszawa-Praga, Sprzeczna 3.
Rukójżo Henryk, Warszawa, Krucza 3.
Rumel Antoni.
Rupiewicz Ignacy, Warszawa, Wielka 17.

Rupniewski Władysław, Warszawa, Wilcza 62 m. 3.
Ruszkowski Pobóg Marjan inż. arch., Warszawa, Al. Róż 5.
Ruśkiewicz Łucjan inż. mech.
Ruśkiewicz Tomasz inż. elektr., Warszawa, Smolna 23.
Rutkowski Stanisław inż. techn., Warszawa, Warszawa 2 m. 6.
Rutkowski Tadeusz chemik, Warszawa, Kopernika 10.
Rybicki Jan arch., Warszawa, Wilcza 52 m. 3.
Rybiewski Bolesław, Toruń, DREWITZA 9.
Rybiński Adam inż. arch., Warszawa, Piękna 18 m. 7.
Rybiński Czesław inż. wojsk., Warszawa, Piękna 52 m. 4.
Rychłowski Aleksander inż., Warszawa, Żórawia 1 m. 16.
Rychłowski Bolesław hydr., Warszawa, Hoża 41.
Rychter Tadeusz, Warszawa, Złota 6 m. 3.
Ryczkowski Zdzisław, Warszawa, Jerozolimska 51.
Ryczyński Stanisław inż. techn., p. Lublin, Zielna m. 4.
Rydzewski Mieczysław, Częstochowa, Aleje 31.
Rykowski Stanisław inż. mech., Warszawa, Jerozolimska 15.
Ryntfleisz Zygmunt inż. techn., Warszawa, Wolska 55 m. 13.
Rytel Zygmunt inż. techn., Warszawa, Złota 35 m. 24.
Rzepecki Stanisław inż., Warszawa, Leszno 5.
Rzepkiewicz Wład. Ant. inż. bud. dróg i mostów, Warszawa, Wilcza 42 m. 4.

Rzepnicki Jan inż., Warszawa, Mamka 44. m. 2.
Rzedkiewicz Jerzy inż. mech. i elektr., Warszawa, Kłonowa 20 u p. Sosnowskiego.
Rzuchowski Jan inż. chem., Warszawa, Nowowiejska 50.
Sadkowski Aleksander inż. Warszawa, Wilcza 6 m.
Sadkowski Witold inż. kom., Warszawa, Piękna 21 m. 39.
Sagatowski Walens inż. techn., Warszawa, Służewski 4 m. 9.
Sakowicz Władysław inż. elektr., Warszawa, Zielna 31 m. 4.
Samborski Adrjan inż. elektr., Warszawa, Sądowa 10 m. 113.
Samek Franciszek inż., Warszawa, Hoża 64 m. 11.
Sanecki Juliusz inż. kom., Warszawa, Wilcza 26 m. 1.
Sanecki Juliusz inż. kom., Warszawa, Wilcza 26 m. 2.
Sanecki Władysław inż. mech., Warszawa, Wspólna 44.
Sarre Jan inż., Pruszków, Ołówkowa dom Domaniewskiego.
Saski Kazimierz, Warszawa, Nowy Świat 9.
Sawicki Kazimierz inż. miern., Warszawa, Bednarska 10 m. 34.
Sączewski Władysław inż. elektr., Radom, Dyr. Kolei.
Sągajło Witold p. Dąbrowa, kop. „Kazimierz“.
Scheller Waclaw, Bor, na Helu, Pomorze.
Scheuer Edmund inż. mech., Lublin, Chmielna 1.
Schiele Aleksander arch., Warszawa, Al. Róż 5.
Schiele Zygmunt arch., Warszawa, Grzybowska 60.
Schmitzek Antoni inż. górn., Kraków, Rynek 17.

Schmidt Zygmunt inż. techn., Warszawa, Mazowiecka 3 m. 2.
Scholtze Stanisław inż. chemik, Warszawa, Ceglana 3 m. 10.
Schrame Waclaw inż. techn., Warszawa, Krucza 6 m. 5.
Seget Edward inż. techn., Warszawa, Żórawia 15 m. 8.
Seidemann Ludwik, Zawiercie, Przędzalnia.
Seifert Mieczysław inż., Kraków, Gazownia.
Seifert Waclaw inż., Warszawa, Szopena 16 m. 15.
Sejdeman Konarski Herman Warszawa, Warecka 9 m. 60.
Sender Waclaw Warszawa, Smolna 2 m, 17.
Sergej Roman inż. elektr., Warszawa, Okolnik 7a m. 17.
Serkowski Jan technik, Warszawa, Nowolipie 76.
Sączykowski Stanisław inż. techn., Brześć nad Bugiem, Zygmuntowska 47.
Sieczkowski Waclaw Warszawa, Wspólna 33.
Siedlanowski Marcei inż. mech., p. Wierzbnik, Starachowice.
Siedlecki Mieczysław bud., Warszawa, Chmielna 106.
Siekłucki Jan inż. techn. Warszawa, Wilcza 61 m. 11.
Siemaszko Stefan inż. techn. Warszawa, Kopernika 12 m. 5.
Sierzputowski Włodzimierz inż. techn. Warszawa, Zaokopowa 5 za Belwederem.
Sikorski Mieczysław inż. elektr. Warszawa, Natolińska 6.
Sikorski Stefan Flawian inż. chem. Warszawa, Wołyńska 11 m. 16.
Sima Wojciech buchal. Warszawa, Wspólna 10 m. 29.
Siudecki Stanisław inż. miern. Warszawa, Marszałkowska 11 m. 7.
Siwecki Stanisław, Warszawa, Krak. Przedm. 61.
Siwecki Władysław inż. elektr. Warszawa, Zgoda 8 m. 12.
Skaczkowski Antoni arch. Warszawa, Mazowiecka 11 V. p.
Skarbiński Stanisław inż. mech. Warszawa, Mazowiecka 4.
Skarbiński Stanisław Marjan inż. p. Sosnowiec, Cem. „Grodzice“.
Skarżyński Wiktor dr. chemii Warszawa, Widok 22.
Skawiński Stanisław inż. kom. Warszawa, Hoża 70 m. 12.

C. d. n.

Stalownia Krosno-Polanka

w Polance-Karol ad Krosno

uruchomiła własną odlewnię żeliwa i wykonuje wszelkie odlewy surowe i obrobione dla przemysłu naftowego, cegielń, tartaków i t. p.

3002

„POLTHAP“

Polskie Towarzystwo Techniczne dla Handlu i Przemysłu

Spółka z ogr. odp.

Inżynierowie Tadeusz Blauth i Konrad Fangor

Warszawa, Chmielna 27.

Telefony: 111-13 i 209-27.

Telegr.: Polthap-Warszawa.

Sklep i lokal wystawowy: Aleje Jerozolimskie 44. Tel. 258-98.

Stale ze składu i r.a zamówienie:

Wszelkie obrabiarki do metalu i drzewa, metale, wyroby szmerglowe i aparaty.

Tokarki, Strugarki, Frezerki, Wiertarki, Piły cyrk. taśmowe, Aparaty podziałowe, Uchwyty i t. d. Cyna angielska, Miedź elektrolit, Antymon, Ołów miękki i hutn., Metale tożyskowe, Cynk, Bronzy i mosiądze i t. d. Tarcze

szmerglowe, Proszek, Papiery i płótna szmerglowe, Aparaty do samorodnego cięcia i spawania metali, Injektory, Lubrikatory, Pompy smarownicze, — Zasuwy szlamowe i t. p. —

2998-5

Towarzystwo dla Przemysłu Rolnego

S-ka z ogr. odp.

Warszawa, Galeria Luxemburga.

Telefony: 247-54, 221-44, 215-62.

Adres telegr.: EMROT WARSZAWA.

BUDOWA GORZELNI, KROCHMALNI, POTASOWNI, SYROPIARNI, SUSZARNI i t. d.

Stale na składzie w dużym wyborze:

- W DZIALE PRZEMYSŁU ROLNEGO: aparaty gorzelnicze, rektyfikacyjne miedziane i żelazne lane, kotły i maszyny parowe, pompy, młynki do mielenia zboża dla gospodarstw rolnych.
- W DZIALE ZBIORNIKÓW I BECZEK: zbiorniki żelazne dla przemysłu naftowego i spirytusowego od kilku do kilkudziesięciu wagonów pojemności; BECZKI ŻELAZNE czarne i ocynkowane.
- W DZIALE MOTORÓW: motory Christoph'a na ropę, naftę, benzynę, benzol, spirytus etc. w sile 3—65 KM.
- CYSTERNY i WAGONY kolejowe normalnotorowe.
- Blacha żelazna i ocynkowana, RURY kotłowe i gazowe, rury miedziane bez szwu, Armatura.

2582-26

Pasy skórzane wiedeńskie
Pasy z sierści wielbłądziej
Pasy konopne
Węże parciane 2973
Węże gumowe
Obręcze gumowe do wózków dzieciennych
Płyty uszczelniające
Szczeliwa asbestowe i gumowe
Telefon 818.

„SOL“
Spółka z ogr. odp.
dla zbytu artykułów technicznych
i elektrycznych
dawniej Glück i Hermann
Lwów, Gródecka 11.
oraz wszelkie inne wyroby gumowe i artykuły techniczne.

Piłły gatrowe Remscheidowskie
Piły cyrkularne Remscheidowskie
Toczki szmirglowe „Hirschkäfer“
Narzędzia rzemieślnicze
Urządzenia kowalskie
Kompozycje o zagwarantowanych za-
Wszelkie pompy Garvensa [wartościach
Armatury parowe i wodne
Adr. tel.: „Sol“.

„METAL“

FABRYKA WYROBÓW META-
LOWYCH i AKUMULATORÓW

Dyrekcja: Lwów, ul. Zacharzewicza 1 5.
Nr. P. K. O. 141.672. Nr. telefonu 344.

ODDZIAŁ A. Mutry, śruby, nity.
ODDZIAŁ B. Rury ołowiane,
plomby ołowiane.

Dr. inż. St. Bienkowski i tow.
Adres telegr.: AKUMETAL

Posiadamy do natychmiastowej okazjinej sprzedaży
loco nasza fabryka w Wrocławiu — Breslau — Schmiedefeld:
3 lokomotywy bezdymne 40—50 HP dla toru 600 mm;
2 lokomotywy parowe normalnotorowe ok. 150 HP;
1 lokomotywa parowa normalnotorowa 80 HP.
1 lokomotywa parowa normalnotorowa 50 HP.
SMOSCHEWER & CO. KATOWICE,
Jagiellońska 11. — — Telefon Nr. 1438.

Zawiadomienie.

W nowo wybudowanej fabryce ogniw galwanicznych i akumulatorów
pod firmą „DERS“, Spółka z ogr. odp. **we Lwowie, przy ul. Kur-
kowej 44 — Leśna 3** wykonuje się ogniwa galwaniczne:
suche, półsuche, mokre woreczkowe (Beutelement),
baterijki do laterek kieszonekowych; 2742—10

AKUMULATORY:

stacyjne, przenośne do oświetlania wagonów kolejowych, automobilowe,
do laterek ręcznych i kieszonekowych i t. p.

NAPRAWĘ AKUMULATORÓW różnych systemów uskutecznia się
w najkrótszym czasie.

Okazyjnie bardzo tanio do oddania

Gater

(trak) system Blumwe szerokość ram 800 mm z dolnym zapędem
z wózkami kompl. przereparowany fabrycznie z pełną gwarancją
z natychmiastową dostawą.

Fabryka motorów i maszyn.
dawniej **A. Reeke, T. z o. odp.**
Bydgoszcz, Dworcowa 4.

3000—2

Sprzedamy czopownicę „Kieslinga“
i partję oskardów.

Adres: **„Remontaż“**
Warszawa, Hortensja 3 m 41.
2925—2

Walce

oraz wszelkie maszyny, tudzież szwajcar-
ską gazy, gurty, pasy i siatki dostarcza
natychmiast ze składu firma:

Riesel, Schieber i Friedländer, Lwów,
ul. Brajerowska 11 a, II p.
2997—3

Nożyce o napędzie mechanicznym

nowe lub używane w dobrym stanie
do cięcia żelaza 3/4" i przebijania
otworów o średnicy do 17 mm,
w żelazie grubości do 16 mm, kupi
Syndykat Rolniczy Warszawski
Warszawa, ul. Kopernika 30.

2995

ca. 1000 — 1200 mtr. toru normalnego
do bocznicy

z przynależnościami jak i jedną zwrotnicę
z odgałęzieniem na lewo za natychmiastową
gotówkę poszukiwane.

Oferty prosimy przesłać pod: „138“ do
Rudolf Mosse, Bydgoszcz. 2911-3

Artystyczne zarysy dla solidnych mebli i projektowania
ogólnych architektycznych, wybudowań wewnętrznych,
jak tarce, urządzenia bankowe, pergole dla zakładów
ogrodniczych i mebli ogrodowych z zawodowymi szcze-
gółami ewentualnie z perspektywami zostaną szybko
pod umiarkowanym honorarium wykonane u firmy.

Strunz i Ska Architekt
i Budowniczy
„Dział wybudowań architektury wewnętrznej“
Białsko — Małopolska.

2988—3

Miejskie Zakłady Ceramiczne

Kraków, ul. Lwowska 2.

polecają na sezon wiosenny

Wapno skaliste

do bielienia, do budowy, przemysłu, na-
wozu i dezynfekcji oraz wszelkie inne
materiały budowlane.

2992—2

Motor ropny

angielski cztero-taktowy
25 do 30 H. P. w bardzo
dobrym stanie sprzeda
natychmiast firma:

Riesel, Schieber i Friedländer,
Lwów, ul. Brajerowska 11 a II. p.
2997—2

Kosy

oryginalne styryjskie **Schroeckenfuxa,**

ze znakiem: **„mała kosa“**

osełki „N. P. W.“ ze znakiem **„Kosiarz“**
młotki i babki do kos.

pierścienie szerokie i wąskie,

sierpy oryginalne angielskie i wiedeńskie
fasonu zwykłego i Charkowskiego

polecają w dużych ilościach, ze składu:

Krzysztof Brun i Syn
w Warszawie, plac Teatralny.

2981



Budowlarka „Pax“

prawnie chroniona

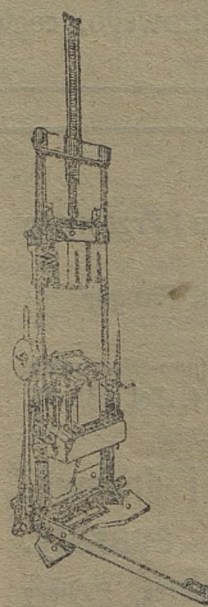
do wykonywania wszelkiego rodzaju
pustaków i pełnych
kamieni z betonu
w sposób fabryczny lub bezpośrednio na
miejscu budowy.

Blizsze szczegóły podaje

firma **Juliusz Weiss**
we Lwowie, ul. Połockiego 26.

Telefon 259. — Adr. telegr.: Railweiss Lwów.

Dostawa zaraz ze składu.



Premiowana na wszystkich wystawach.

„SOENECKEN“ „MERCEDES“ „ROTAFIX“
 maszyny do kopjowania maszyny do pisania maszyny do powielania
Generalna reprezentacja:
Dom dla nowoczesnych urządzeń biurowych
NORBERT EHRLICH
 WE LWOWIE, ul. Kopernika 5. Telef. Nr. 859.
 Taśmy, kalki i wszystkie inne przybory do maszyn biurowych.
 Warsztaty mechaniczne. 2909-5

Rok założenia 1876. Rok założenia 1876.
WŁADYSŁAW CHUDZIKOWSKI
 fabryka kas ogniotrwałych
 LWÓW, ul. na Błonie 1. 22. 2313-20
 (przedtem W. KOSIBA & W. CHUDZIKOWSKI)
 WYKONUJE: Skarbcze pancerne i kasy opancerzone, kasy ogniotrwałe różnej wielkości, szafy żelazne na dokumenty, szafy ogniotrwałe na księgi, kasety i skrzynie żelazne podręczne, kasy i skrytki do wmurowania, zamki i zabezpieczenia nowoczesne.
 Wykonanie staranne. Ceny przystępne.

Biuro Inżynierskie
Austr. Fabryki Dynamomaszyn
 Kraków, Wolska 20. — Telefon 31-29.
 dostarcza natychmiast ze składu w Krakowie po cenach przystępnych
motory elektryczne i dynamomaszyny
 wszystkich napięć i wydajności, jak również **liczniki**
 nowe i używane na prąd stały i zmienny.
 2988-2

Ważne dla młynów i fabryk.
 Dynama do oświetlania wraz z urządzeniem,
 Motory elektr. wszystkich napięć
 2348-20 zawsze na składzie u firmy
Henryk Sonnenschein
 Lwów, ul. Sienkiewicza 1. 8.

Karol Bartos, Handel Drzewa
 Lubliniec Górny Śląsk.
Drzewo kopalniane,
 w stemplach od 2—7 m. dł. 13—20 cm. w cienkim końcu,
 w kapach od 4 m. dług. i 10 cm. w cienkim końcu grube,
 i w całych długościach od 4 m. dług. 10 cm. w cienkim końcu
 grube, oraz inne drzewa każdej kategorii kupuje wyżej wy-
 mieniona firma dla państw. kopaln. na Pol. Górn. Śląsku.
 2758

PRZEDSIĘBIORSTWO BUDOW FABRYCZNYCH
 S-ka z ogr. por. w KRAKOWIE, ul. Straszewskiego 11.
 Adres dla telegr. ELSNER, Kraków, Straszewskiego 11.
 Właściciele: Budow. ELSNER i GRODZKI, b. współpr. firm w Niemczech
 wykonuje:
 Projekty i budowy wapienników, cegieł, fabryk, dachówek, materiałów szta-
 motowych itd. kominów fabrycznych. — **Podwyższenie i naprawy kominów**
 fabrycznych bez przerwy w ruchu. — **Obmurowanie kotłów parowych i desty-**
 lacyjnych. — **Budowy generatorów i wszelkich zakładów przemysłowych.**
 2818

Biuro Techniczno-Handlowe i Skład maszyn i narzędzi
BE-TE-HA
 Lwów, Gródecka 2. Telegramy BETEHA - Lwów.
 Inż. Marjan Klimko i S-ka
 Centrala: Warszawa. — Filje: Łódź, Lwów. — Ekspozytura: Borystaw.
 Dostarczamy z własnych składów w krótkich
 terminach po cenach umiarkowanych:
 Obrabiarki do metali i drzewa jakoteż i części składowe do nich. —
 Prasy i silniki, turbiny, pompy wodne, wentylatory, kompletne
 urządzenia tartaków, młynów, cegielni, olejarni i t. p. — **Maszyny**
 i narzędzia rolnicze, artykuły techniczne 1-ej jakości. — **Tygle** 1-ej
 jakości w wielkim wyborze. — **Żelazo, metale** w blachach i szta-
 bach. — **Aparaty** do samorodnego spawania. — **Lokomobile.** — **Ma-**
 szyny specjalne dla wszelkich gałęzi przemysłu i rzemiosł. — **Liczne**
 zastępstwa fabryk zagranicznych i krajowych. — **Porada techni-**
 czna bezpłatna. — **Oferaty** bez zobowiązania. — **Przyjmujemy** komis.
 2437-10

POMORSKIE
ZAKŁADY CERAMICZNE
TOWAKC
 (DAWNIEJ MAX FALCK I SKA)
w GRUDZIĄDZU
 CEGIELNIA PAROWA
 DACHOWCZARNIA

Specjalność:
wyrób dachówek.
 Polecamy naturalno-
 czerw. koloru dachówkę:
karpiową,
żłobioną
i rzymską
 zupełnie trwałą i odporną
 na wszelkie wpływy
 atmosferyczne.

W. KUCHARSKI Spółka Akcyjna
Fabryka drutu i wyrobów drucianych
 przedtem J. Gorecki, W. Kucharski i S-ka Towarzystwo Akcyjne
KRAKÓW - PODGÓRZE, Romanowicza 5.
 Masowa produkcja drutu i wyrobów drucianych

Więszą ilość
dachówek
 niemiecko-górnośląskich
 — pierwszej jakości —
do oddania.
 Zgłoszenia pisemne pod:
Strunz i Ska
 Budowniczy — Bielsko.
 2897-3

I. Druty
 Żelazne, twarde i żarzone, pocynkowane, miedziane
 Drut sprężynowy twarde galwanizowany
 Drut dla telegrafów i telefonów
 Druty kołczaste zwykłe i pocynkowane.—

II. Wyroby druciane
 Druciane siatki plecione do wszelkich ogrodzeń. Siatkowe ochrony pasów transmisyjnych, maszyn, schodów,
 okien dachowych i t. p.
 Druciane rały (siatkowe) do żwiru, węgla, kamienia, wycieraczk siatkowe i t. p.
 Druciane tkaniny
 Druciane materace do łóżek z siatki sprężynowej w ramach żelaznych.—

III. Wyroby żelazne
 Kompletne ogrodzenia placów, parków, gazonów
 Bramy i bramki żel—blaszane, siatkowe i t. p. 2113
 Żelazne wiązania dachowe, okna fabryczne, inspektowe i t. p.
 Meble żelazne zwyczajne dla: szpitali, koszar, baraków i t. p.

Fachowe porady, kosztorysy i t. p. bezpłatnie.—

Biuro Handlowe
LUCJAN STRASBURGER
 kupuje i sprzedaje.
Kotły, Maszyny parowe,
Lokomobile, Gatry, Kolej-
ki, Lokomotywy.
 Warszawa, Wspólna 39. 2405-21
 Tel. 92-22, 206-46 i 22-10.

Mam natychmiast do oddania:

- 2 podwójne postawy walcowe 300 × 500, fabrykat Petzold — Berlin,
- 1 para walcy resorowych,
- 1 ekshaustor,
- 3 szafy aspiracyjne z filtrami,
- 1 planszter cztero-działowy stojący z gazą, fabr. Amme-Giesecke, Braunschweig,
- 2 odsiewacze do mąki z gazą,
- 2 przedosiewacze,
- 1 czyszczarka, fabrykat Seck Dresden,
- 1 aparat magesowy,
- 2 tryery.

Wszystkie maszyny są używane, lecz jeszcze w dobrym stanie i w biegu do obejrzenia. Pośpiech konieczny.

A. Kurzyński,
Młyn zbożowy Lidzbark (Pom).
2971—2

Robotnicze obuwie

poleca

Hurtownia Obuwia „Hera”

S-ka z ogr. odp.

Lwów, Rynek 34.

2919—4

**Polskie Towarzystwo
Handlowe S. A.**

Kraków, Sławkowska 1.

Dostarczy natychmiast ze składu hurtownie i detalicznie dla kółek rolniczych szkło okienne po cenach konkurencyjnych.

2975—2

TELEFONY

centrale, przełączniki, urządzenia sygnałowe, materiał techniczny i elektro-techniczny.

„DYNAMO”

stale na składzie

Skład maszyn i przyborów technicznych
Kraków, Wolska 20.

Telefon 31-29. 2822-5

Pożądane kupno nadzwyczajnie ogniotrwałej gliny dla muffli cynkowej (Zinkmuffeln).

Prosi się o podanie dokładnych ofert do Śląskiego Tow. Akc. dla Górnictwa i Hut Cynkowych, Lipiny (G. Śląsk).

2886—3

S. Szajer

Biuro techniczne i elektrotechniczne
Kraków, pl. W. W. Świętych 8. Telefon Nr. 4154.

Dostarcza ze składu po cenach hurtownych: Płyty gumowe, płyty uszczelniające oryginalne „Klingerit” węże parciane, węże gumowe, płyty fibrowe, sznury asbestowe, mikę oryginalną i t. p., poleca wyłącznie po cenach hurtownych.

2953

Departament VI. Wydział Wojskowych Samochodowych potrzebuje

surowców (druć, blacha, żelazo, cyna, cynk, miedź, aluminium itp.)

w ilościach, jakościach i terminach, które otrzymają zainteresowani w godzinach urzędowych w Departamencie VI. Warszawa, Franciszkańska Nr. 2, pokój Nr. 21-b, do dnia 23 IV. b. r.

2984

Dach żelazny okazji!

Całkowite wiązanie żelazne w 4 fermach na rozpiętość 20×22 metry światła. Tylko w połowie do przewozu rozmontowane. Profile teowe i kątowe od N. 18—V. Ogólna waga 13.900 kg. Dostawa do st. kol. (blisko Warszawy).

Zgłoszenia z zaoferowaną ceną pod „Fermę” do „Reklamy Polskiej” Warszawa, Jasna 10.

2985

Fabryka pilników
H. Mączyńskiego
Lwów, Wołyńska 25.

2624

Przyjmuje pilniki zużyte do nasiekania pod gwarancją za trwałość oraz — zamówienia na nowe pilniki. —



Józef Procko
Lwów
Tercjarska 10.

Konstrukcje żel.
Roboty artystyczno-
budowlane.

Meble ogrodowe.
Artykuły masowe,
kute i szlancowane.

Dla p.p. Kupców
odpowiedni rabat.



2926—10

Dostawa odpadków bawełnianych

różn. szmat dezynfekowanych do czyszczenia maszyn, motorów i td.

wojłoków, filców, specjalnie filców do szajb.

E. LESZCZYŃSKI

Warszawa, Leszno Nr. 60 — telefon 221—34.

2986—20

Suchedniowska Fabryka Odlewów S. A.

Reprezentacja:

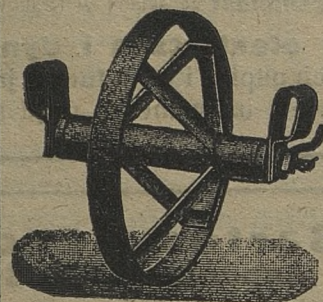
Stanisław Felzenhard
Lwów, ul. Jabłonowskich 40.

Zakupuje wszelkie ilości starego żelaza (fragment lany, kuty, palony), w ładunkach wagonowych płaci najwyższe ceny.

6592—3

Antoni Dymnicki

Fabryka wyrobów żelaznych w Jarosławiu.



Taczki całożelazne,
lekkie, silne nie-
wywrotne;

Kółka do tacek,

patent. żelazne,
samoczynnie się
smarujące z pa-
nawkami do wy-
miany.

Wyroby nieprze-
ścignione w kon-
strukcji i trwało-
ści. Krótki termin
dostawy.

2915-10

Ważne dla cegielni!

**Berneńska maszyna do wyrobu
cegiel** (marka I-ma fabryka maszyn
w Bernie) o dziennej produkcji około
30.000 cegieł wprost z cegielni tanio do
sprzedania. Listy pod „rzadka sposobność”

do Biura Ogłoszeń Sokołowskiego
we Lwowie, ul. Jagiellońska 1. 7.

2994

Dachówki azbestowo- cementowe „Wiek”

najlepsze pokrycie dachowe.

Wyłączne zastępstwo na całą Małopolskę

A. Żerykier

Sprzedaż materiałów budowlanych
Kraków, ul. Rajska 24.

(Wejście od Dolnych Młynów). — Tel. 41 — 72.
Oferty na żądanie.

2947—5

Dachówkę - Karpiówkę

w b. dobrym gatunku ze składu w Poznaniu.

Wapno budowlane

w b. dobrym gat. fabrykowane w Wielkopolsce,

dostarcza: Tow. Akc.

**„Materiał Budowlany”
w Poznaniu.**

Adres telegraficzny: „Mabu”
ulica S. Mielżyńskiego 1. 23.
Telefony: 3874 i 2976.

2924—5

Winda do tartaku

do wyciągania drzewa, do sprzedania

Biuro Techniczne

J. Jarecki i A. Buki
Warszawa, ul. Złota 65, tel. 405-25.

2770—2

WORKI jutowe pierwszej jakości

dla wszelkich celów, sprzedaje ze swego
składu po cenach fabrycznych

firma „DYNAMO”, Kraków, Wolska 20,
telefon 31-29.

Wprowadzeni zastępcy poszukiwani.

2938—20

Do sprzedania

2 wagony brusów dębowych

0-08 ctm grubych, szerokości
różnej, długości od 3-50 w górę.

Bilższa wiadomość:

Arch. Michał Mikoś w Tarnowie.
2932—2

BANK MAŁOPOLSKI S. A. W KRAKOWIE

zawiadamia niniejszem, że na zasadzie uchwały Nadzwyczajnego Walnego Zgromadzenia Akcjonariuszy z dnia 18 listopada 1922 r., zatwierdzonej postanowieniem Ministerstwa Skarbu w porozumieniu z Ministerstwem Przemysłu i Handlu z dnia 8 marca 1923 r. L. D. K. 1300/III, przystępuje do podwyższenia kapitału akcyjnego z sumy

Mp. 500,500.000 na Mp. 1.000,020.000

czyli o Mp. 499,520.000 przez emisję nowych na okaziciela opiewających sztuk 1,784.000 akcji po Mp. 280 imiennej wartości na następujących warunkach:

1) **Dotychczasowym akcjonariuszom** przyznaje się prawo poboru nowych akcji w ten sposób, że **za każdą jedną dawną akcją pobrać mogą jedną nową.**

2) Przy korzystaniu z prawa poboru należy przedłożyć dawne akcje, względnie odnośnie do emisji 1922 r. listy przydziałowe, które zostaną zaraz zwrócone po uwidocznieniu na nich wykonania prawa poboru.

3) Prawo poboru wykonane być może najpóźniej **do dnia 23 kwietnia 1923** pod rygorem utraty tego prawa.

4) Kurs emisyjny nowych akcji wynosi **dla dotychczasowych akcjonariuszy**, wykonujących prawo poboru **Mp. 1000** z doliczeniem **Mp. 150** tytułem kosztów konfekcji, oraz należności emisyjnej i stempowej, z których Mp. 280 będzie wliczone do kapitału zakładowego, reszta zaś po strąceniu kosztów emisji do kapitału rezerwowego.

5) **Nowe akcje uczestniczą w zyskach Banku począwszy od dnia 1 lipca 1923.**

6) Przy zgłoszeniu uiszczyć należy gotówką całą cenę kupną, a od wpłaconych na poczet kapitału akcyjnego kwot zabonifikuje Bank 8% tytułem odsetek od dnia wpłaty do dnia 30 czerwca 1923.

7) Akcje nie pobrane przez dotychczasowych akcjonariuszy pozostają do rozporządzenia władz Banku, jednak na warunkach nie niższych jak cena ustanowiona dla prawa poboru.

8) Nowe akcje wydane będą akcjonariuszom w swoim czasie po skonfekcjonowaniu tychże za zwrotem potwierdzenia kasowego i listu przydziałowego.

[Zgłoszenia na akcje nowej emisji przyjmują:

w Krakowie: Bank Małopolski, Rynek główny 25.

w Warszawie: Bank Małopolski, ul. Marszałkowska 154.

w Lwowie: Bank Małopolski, ul. Trzeciego Maja 10.

w Łodzi: Bank Małopolski, ul. Moniuszki 4.

w Tarnowie: Bank Małopolski, ul. Krakowska 8.

w Jaśle: Bank Małopolski, ul. Trzeciego Maja.

w Rzeszowie: Bank Małopolski, ul. Jagiellońska 3.

w Stanisławowie: Bank Małopolski, ul. Sapieżyńska 10.

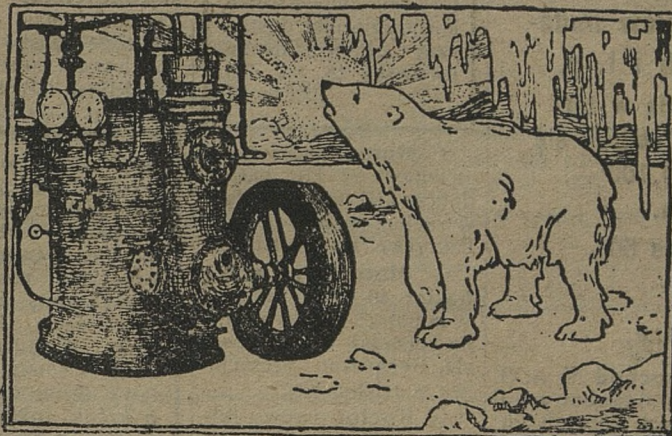
w Bielsku: Bank Małopolski, ul. Kolejowa 8.

w Zakopanem: Bank Małopolski, ul. Krupówki 38.

w Wiedniu: Powszechny Austr. Zakład Kredytowy Ziemi, Austr. Zakład Kredytowy dla handlu i przemysłu. 2980-2

Nowoczesne maszyny oziębujące

dla chłodzenia ubikacji, fabrykacji lodu, mrożenia, chłodzenia płynów.



fabrykat firmy

„Roessemann & Kühnemann T. A.“

Wielka prostota konstrukcji, łatwa obsługa, szczupłe zajęcie miejsca. Największa sprawność chłodzenia. Najmniejsze koszty ruchu.

Urządzenia mogą być dostarczone z fabryki w stanie zmontowanym i w przeciągu kilku godzin uruchomione na miejscu użycia. — Nasze maszyny oziębujące budujemy w różnych wielkościach a mianowicie o sprawności od 2000 kal. do 15000 kal. produkują one przytem około 200—2500 kg. lodu lub ochładzają powierzchnie od 8—75 m².

Specjalne katalogi, kosztorysy i bliższe szczegóły udziela firma

Juliusz Weiss we Lwowie

ul. Potockiego 26.

Przewody elektryczne

ZAGRANICZNE I KRAJOWE

Na składzie wszystkie przekroje od 1 do 120 kw. różnego typu. Hackethal. Druty motorowe. Plecionki. Kabelki do lamp przenośnych i wiertarek.

Linki miedziane i druty elektrolityczne
różne przekroje

KABLE ZIEMNE

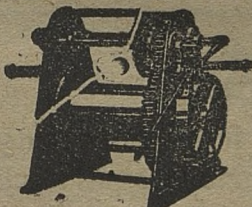
Linki żelazne i stalowe. Druć żelazny pocynkowany. Artykuły elektrotechniczne.

DŹWIGNIKI

1837

Generalna reprezentacja na Polskę specjalnych fabryk Dźwigników i Łańcuchów C F. Martin marka „CEFMA“
Hannover—Praga—Budapeszt—Wiedeń.

Na składzie: **Wciagi:** śrubowe i różniczkowe



Dźwigi: korbowe, w drewnianej oprawie, śrubowe trójnożne, śrubowe lane z kutym wrzeźlonem, śrubowe na sanlach, korbowe z płaszczem stalowym, automobilowe i hydrauliczne.

Dźwigarki: kozłowe z przekładnią pojedynczą i podwójną, kopalniane.

Wielokrążki. Łańcuchy kalibrowe. Żorawie przesuwane. Legary patentowane do ładowania drzewa i rur wiertniczych i kanalizacyjnych.

BRACIA

STEFAN i PIOTR BERGMAN

INŻYNIEROWIE

WARSZAWA, ul. Żorawia Nr. 33
(dom własny) tel. 272-74.

Oddział: KRAKÓW, ul. Starowiślna 8,
tel. 2131.



BIURO TECHNICZNE, SKŁAD MASZYN I NARZĘDZI

„BETENA“ INŻ. M. KLIMKO I S-KA
Warszawa Miodowa 2.

FILIE: ŁÓDŹ — Krótka 5. LWÓW, — Gródecka 2.

EKSPozyTURY: Borysław — Krosno — Toruń.

DOSTAWA WSZELKICH MASZYN, NARZĘDZI I ART. TECHN.

ze składów własnych, oraz fabrycznych w kraju i zagranicą.

Kosztorysy i maszynowanie fabryk i warsztatów.

CENY KONKURENCYJNE.

ŻĄDAĆ OFERT!

WYTWÓRNIĄ MASZYN NARZĘDZIOWYCH

„EM-KA“ INŻ. M. KLIMKO I S-KA
Kantor: Miodowa 2.
FABRYKA: Czarniakowska 160.

BUDOWA MASZYN Z WŁASNYCH I POWIERZONYCH MODELI
KAPITAŁNY REMONT WSZELKIEGO RODZAJU MASZYN, LOKO-
MObILI, GATRÓW, MOTORÓW, ETC. ETC.

1860

Adres dla pism: WARSZAWA — Miodowa 2.

„ telegraf.: EMKA—WARSZAWA.

„ telefon.: WARSZAWA 189-45, 7-48.

Skorowidz ofiarowanych i poszukiwanych nowych i używanych maszyn, narzędzi, materiałów budowlanych i t. p.
Ogłoszenia w tej rubryce oblicza się po Mp. 1.100— za słowo.
(W ramce 50% drożej).

Ofiarowano:

1. Samochód N. A. G. 8/24 P. S. 6-osobowy o 6 kompletnych dobrych gumach w bardzo dobrym stanie, gotowy do jazdy, korzystnie do nabycia. J. Kwiatkowski, Ostrów — Wrocławska 11. Tel. 142.

2. Pług motorowy Stocka z biegiem naprzód i wstecz i automatyczną zmianą głębokości, zremontowany gotowy do użytku korzystnie na sprzedaż. Paweł Seler — Poznań ul. Przemysłowa 28. Telefon 2480.

3. Oleje i smary techniczne, armatury swego wyrobu dostarcza: „Pion“, Zakłady Przemysłowe, Lwów, Lwowska 48.
(2858—12)

4. 1 parowa maszyna leżąca 50 PS ef. z ekspansyjnym suwakiem Riedera fabryki T-wa Akc. Kuhn, w dobrym stanie, 2 kotły parowe Kornwall po 25 m. kw., 2 pompy Worthingtona 3"×2"×3" przeworu rurowe — do sprzedania. Inż. J. Brokman, Lipowa 4 Kallsz 2999

5. Heblarka fabrykat niemiecki „Saksonja“ całkiem nowa, 500 m/m strugu do sprzedania. Władomość Architekt Jan Noworyta, Lwów, ul. Żmiorowicza 17 między 3—4 popoł.

6. Pompy wszelkich wielkości i systemów stałe na składzie. Urządzenia wodociągów i centr. ogrzewań, jakoteż suszni wykonuje Kunz Antoni, Sp. z o. o. Lwów L. Sapiehy 57, tel. 196. 2517-26

7. Lokomobile, motory, maszyny parowe, kotły, zbiorniki dostarcza: „Pion“, Lwów, Lwowska 48, tel. 476.
(2857—12)

8. Motor ropny marki „Climax“ 22 HP. bardzo dobrze utrzymany, będący w ruchu, sprzeda I. Gal. Fabryka KtzeselBolechów.

9. Motorowy pług traktor 40 koni, fabrykat Wendling, 5-skibowy zaraz na sprzedaż — Szczepański, Bydgoszcz, Szczecińska 9, telefon 867.

10. Kocioł parowy rurowy, z kompletną armaturą i 10 m komina do sprzedania. Zgłoszenia do Brodmana w Grybowie Małop.

11. Maszyny do obróbki drzewa i metali. „Dynamo“ Kraków, Wolska 20, telef. 31-29. 2892-5

12. Lokomobile Badenia 40/47/55 KM. z kotłem wysuwalnym na parę przegrzaną, 11 atm., budow. w 1910 roku, 1 lokomobile Garret Smit 28/34/40 KM. przewoźna, z kotłem lokomotywowym, z roku 1900, 1 lokomobile stała bliźniacza fabr. Ruston Proctor z r. 1908 45/54/67 KM., 8 atm., 1 lokomobile fabr. Förster Nr. 797, 22/27/32 KM., 8 atm., z r. 1907, 1 motor na ropę naftową 10 KM. używany, 1 motor samochodowy z piłą taśmową i rąbalką do drzewa opałowego oraz gątry i wszelkie maszyny do obróbki drzewa sprzedajemy natychmiast ze składu Biuro techniczne i skład maszyn Bracia Goldlust, Łódź, Al. Kościuski 32, telef. 994. 2867-3

13. Automobil ciężarowy 5-cio tonowy, marki „Bussing“ prawie nieużywany, na nowych pełnych gumach — do sprzedania. Wiadomość w firmie „Repar“, Kraków, ul. Kościuski 37.

14. Całkowite urządzenie fabryki cegły piaskowapiennej (fabrykat Connick), mało używane, położone blisko dworca kolejowego, zaraz na sprzedaż Klessa i Błaszczyski T. z o. p. Czarnków Wkp.

15. Motory ropne 50 konny Diesel „Deutz“ nowy, 30 konny ropny Marswerke używany, 15 konny ropny Reformwerke nowy, 10 konny ropny Reformwerke nowy, 3 konny ropny Bolinder używany, 3 konny benzynowy Deutz używany, 6 sztuk tokarń pociągowych do obróbki metalu od 1 m do 3 m długości toku, 5 wiertarek słupowych, 3 heblarki do metali, 6 wind stalowych od 5000 do 15000 kg. uźdźwigu, 1 pompa turbinowa na 500 litrów na minutę, 5 rąbalek do rąbania drzewa oraz szereg motorów i dynamomaszyn elektrycznych sprzedaje natychmiast ze składu we Lwowie firma „Technika“ Lenartowicza, L. 12.

Ofert pisemnych nie składa się, gdyż maszyny są na składzie do obejrzenia. 2838-40

16. Silniki Diesla, benzynowe, elektryczne, lokomobile i przybory techniczne i elektrotechniczne. „Dynamo“ Kraków, Wolska 20, telef. 3129. 2892-5

17. Dynama elektryczne różnej wielkości, okazujące w wielkim wyborze poleca konces. przedsiębiorstwo elektryczne, Lwów, Chorażczyzna 10 Leśniakowski. 2923-10.

18. Lokomobile 24 koni syst. Güttler w bardzo dobrym stanie, do obejrzenia w ruchu, natychmiast do

przedania. — Kazimierz Metzler, tartak parowy, Kaszczor — pow. Wołoszyn.

19. Motor benzynowo-naftowy 20 HP. tanio do sprzedania. Wiadomość: Młyn Olszanica za Wołą Jnstowską.

20. 2 lokomobile parowe po 16 HP. 12 beczkowszy blaszane ma do sprzedania „Kuznica“ Fabryka maszyn w Rzeszowie

21. 50 m³ desek suchych stolarskich dębowych od 1/2" do 5" grub., 60 m³ desek suchych stolarskich sosnowych od 3/4" do 4" grub., 60 m³ desek suchych stolarskich jodłowych od 3/4" do 3" grub., 20 m³ desek suchych stolarskich olchowych od 3/4" do 2" grub., 180 m² dykty 6—8—12 m/m grub., 200 m² parkiet 1-ma jesionowych 50×8 cm., 85 cm² parkiet dębowych 25×8 cm, 500 kg. kleju stolarskiego, 1800 garniturów okuć do łożek patentowanych prima, 8000 szt. rygielków do szaf większych, 6000 szt. rygielków do szaf mniejszych, 6100 szt. narożników do okien, 200 kg. haków żelaznych kutech do wieszadeł, 6150 szt. blaszek żelaznych kutech do wieszadeł, okucie budowlane — klamki, zawiasy, zamki i t. p. — do sprzedania. Łaskawe oferty z podaniem oferowanych cen adresować „Pebede“ Krosno. 2989-2

22. Gniotowniki — mieszkarki patentowane do ciasta, kłtu, past, chemikalji, najnowszej konstrukcji dostarcza: „Pion“, Lwów, Lwowska 48, tel. 476
(2857—12)

23. 2 nowe kosłarki tanio do sprzedania. — Schreyer, Lwów, Głowińskiego 23. 2906-3

24. Lokomobile o sile 30 HP. fabrykat Umrath & Co do sprzedania lub na wymianę za dopłatą na lokomobile lub maszynę parową o sile minimalnej 50 HP. Motor elektryczny 13 HP. mało uży-

wany do sprzedania. Inż. E. Okoń i M. Mikoś w Tarnowie. 3001-2

10. Wentylatory kołwalskie nowe sprzeda: Biuro techniczne Henryk Spira, Kraków, Zwierzyńska 23. (2860—5)

Poszukiwano:

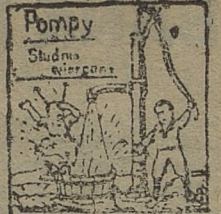
1. Młot sprężynowy „Ajax“ lub t. p. ca 50 konny z natychmiastową dostawą kupimy. Oferty Fa Lesiecki i Rosiński, — Katowice, Skrytka 415. 2965-2.

2. Około 2.000 kg. drutu pocynkowanego 2,5, 2,8, 0,1 (j) kupię natychmiast. Spieszne oferty upr. się pod adr.: Ślusarnia, Inowrocław, Toruńska 10.

3. Trak walcowy dobrze utrzymany kupi F. Wichert jun. młyn wodny i elektrownia, Starogard, (Pomorze).

4. Maszynę parową używaną w dobrym stanie bez kondensacji o sile 80/100 koni, najchętniej wentylówkę kupię. A. I. Kuklański, Białystok, ul. Jurowiecka 20. 2885-3

5. Urządzenie kompletnej gorzelni z dziennej produkcją 7 Hkł. lub pojedyncze aparaty w zupełnie dobrym stanie kupimy. — Nieustająca wystawa maszyn, — Lwów, Sapiehy 8. (2957-2)



Inż. Franciszek Dominik
Lwów, Listopada 37.

ca 1600—1800 mtr. szyn

dla celów budowlanych do tego około 6—8 lokrek wywrotowych do transportowania piasku jak i 4 zwrotnice natychmiast poszukiwane. Oferty prosimy przesiać pod: 140 do Rudolf Mosse, Bydgoszcz. 2910-3

Kto chce:

a) dobrze sprzedać posiadane maszyny parowe, kotły, motory, szyny, materiały budowlane, narzędzia i t. p.,

b) zaopatrzyć się w urządzenia tartaczne, ceglownicze lub innych gałęzi przemysłu,

c) nabywać materiały drzewne z pierwszego źródła i t. p.

niech się ogłasza

w Skorowidzu „Tygodnika dostaw“.

Zakłady techniczne

Inżynierowie Mund i Horniker Ska z ogr. odp.
Lwów, ulica Jagiellońska I. 17.

2714-10

Telefon Nr. 665

Dostawy maszyn i artykułów techn. dla tartaków, stolarń etc. — Na składzie: pasy transmis. skórzane, balata, z sierści, uszczelnienia, piły, sąpiny, noże, kleszcze do rozwodzenia zębów pił, cyna, kompozycja, maszyny stolarskie. — Fachowa i sumienna obsługa. —

Rok założenia 1888.

Spółka Akcyjna

Rok założenia 1888.

EMIL KUŹNICKI

Fabryka tektury dachowej, produktów chemicznych i asfaltu.
OŚWIĘCIM (Wojew. Krakowskie).

Dostarcza w gatunkach przedwojennych: 2654-24

Terową papę dachową piaskową. Specjalną papę asfaltową „Koriolit“ niewymagającą przez szereg lat konserwacji. Smołę kamiennie-węglową de stylowaną (lakier dachowy). Karbolineum do impregnowania drzewa. Masę lepłą (cement drzewny). Wykonuje we własnym zarządzie pokrycie dachów, asfaltowanie ulic, chodników itp. fachowo wyszkolonymi siłami

„TEROLIT“

Trzebińska fabryka tektury smołowcowej

Sp. z ogr. por.

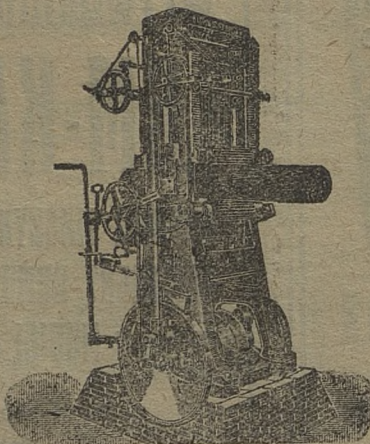
Kraków, ul. Poselska 18.

poleca: 2843—10

Papę dachową i izolacyjną pierwszorzędnej jakości z najlepszych surowców.

Ceny konkurencyjne. — Dostawa natychmiastowa. Oferty i wzory na żądanie.

Tel. 550. — Telegr.: „Terolit“ Kraków.



TRAKI

oraz wszelkiego rodzaju inne maszyny do obróbki drzewa, własnej konstrukcji

2801-0

dostarcza

„UNJA“

Zjednoczone Fabryki Maszyn, Tow. Akc. Oddział obrabiarek drzewnych

dawniej C. Blumwe i Syn Bydgoszcz—Wilczak.