

Zależytość pocztową
o płacono ryczałtem.

Wychodzi
co tydzień.

Zawiera wiadomości

Kraków

Biblioteka Jagiellońska

muje odpowiedzialności
za pomyłki druku, braki
w zapodanych szczegó-
łach i t. p.

Tygodnik dostaw

Pismo fachowe poświęcone polskiemu dostawnictwu
i odbudowie.

Warszawa - Poznań - Lwów - Kraków - Wilno - Łódź - Bydgoszcz - Toruń - Białystok.

Główna Redakcja
i Administracja:

Lwów, ul. Potockiego 26.

Telefon Nr. 259.

Konta bankowe: P. K. O. w Warszawie Nr. 142.600 i w Polskim Banku
Przemysłowym we Lwowie.

Ekspedycja:

Lwów, ul. Potockiego 38.

Adres telegraficzny:

Tygodnik dostaw Lwów.

Taryfę inseratów prze-
syła Administracja na
żądanie.

Przy częstszym inero-
waniu odpowiedni
opust.

Przedpłata za regularną
wysyłkę pisma wynosi
50000— Mkp. rocznie,
30000— Mkp. półrocznie.

Rok XV.

Lwów, 18 kwietnia 1923.

Nr. 15.

Na pytania skierowane do Redakcji odpowiada
się tylko za przysłaniem marki listowej.

Przedruk dozwolony tylko z podaniem źródła.

Obwieszczenia państwowe.

138. Rozpisanie przetargu na dostawę słupów telegraficznych.

Dyrekcja kolei państwowych
w Gdańsku zamierza oddać 2635
słupów telegraficznych, a miano-
wicie:

60 sztuk	po 5 m długości
360	7.5
600	10
240	7
1080	8.5
125	11
170	12

Oferenci ubiegający się o do-
stawę całej rozpisanej ilości w jak-
najkrótszym terminie, otrzymać
mogą w Dyrekcji kolei państw.
w Gdańsku, pokój 352, warunki
techniczne i warunki dostawy za
opłatą 1000 Mp.

Oferety wypełnione i zgodnie
z przepisami podpisane, zaopa-
trzone napisem: „Oferety na słupy
telegraficzne” należy nadesłać
w zamkniętych frankowanych ko-
pertach pod adresem Dyrekcji
kolei państwowych w Gdańsku
pokój 311.

Otwarcie ofert nastąpi 5-go
maja 1923 w pokoju 311 o godz.
11-ej, przyczem obecni mogą być
oferenci.

139. Sprzedaż drzewa z ramienia O. U. Z. w Poznaniu.

Okręgowy Urząd Ziemski
w Poznaniu sprzeda drogą pu-
blicznego przetargu za gotówkę
najwięcej dającemu w dniu 26
kwietnia o godzinie 10 rano na
sali p. Zenchnera w Stęszewie
powiat Poznań-Zachód następu-
jące ilości drzewa:

około 180 m ³	budulcu pierw- szej jakości z lasu Dębno,
„ 40 „	budulcu pierw- szej jakości z lasu Wielkowieś,
„ 450 mp.	szczapowego przyschniętego z lasu Dębno,
„ 200 „	karpiny (pnia- kowce)

około 650 mp. szczapowego
z lasu Wielkowieś
„ 350 „ wałków i karpiny
z lasu Wielkowieś
i większe ilości gałęzi opałowych.

140. Licytacja różnych artykułów z ramienia O. Z. G. Nr. V. w Krakowie.

O. Z. G. Nr. V. w Krako-
wie podaje do wiadomości, iż
dnia 2 maja b. r. w Spichlerzu
O. Z. G. Nr. V. przy ul. Bosac-
kiej odbędzie się licytacja drogą
przetargu ofertowego (wzgl. ust-
nego) na sól przemysłową, de-
naturowaną, masol, pranol, kawę
surogat, próżne beczki, faski etc.

Reflektanci zgłoszą się naj-
dalej do dnia 1 maja godz. 12-ej
rano u Kierownika Spichlerzy, ce-
lem złożenia oferty, wadium, oraz
podpisania warunków obowiąz-
ujących przy niniejszej licytacji.

141. Przetarg ofertowy celem oddania w przedsiębiorstwo dostawy kamienia i wykonania robót regulacyjnych kamiennych ze strony Dyr. Okr. Regulacji Rzek w Krakowie.

Dyrekcja Okręgu Regulacji
Rzek Żeglownych w Krakowie
podaje do wiadomości, że dnia
24 kwietnia 1923 r. o godz. 12
w biurze Państwowego Zarządu
rzeki Wisły w Krakowie przy ul.
Andrzeja Potockiego 1. 3, odbę-
dzie się pisemny przetarg ofer-
towy, celem oddania w przedsię-
biorstwo dostawy kamienia i wy-
konania robót regulacyjnych w r.
1923, na poniżej wymienionych
przebiegach rzeki Wisły w ilo-
ściach następujących:

1) 7.000 m³ kamienia łama-
nego dla przestrzeni Broszko-
wice Ujście Skawy km. 0—23
z kamieniołomów w Jeleniu lub
Chelmku;

2) 7.000 m³ kamienia z łama-
nego dla przestrzeni Ujście Ska-
wy-Wołowice km 23—55, z ka-

Warszawskie Towarzystwo „ŻELAZO” Warszawa, Sienna 45. Telefony: 142-58, 507-30 i 98-93.

Sprzedaż żelaza, blachy i stali,
Narzędzia dla obrabiania metali,
Węgiel krajowy i górnośląski.

3016

Własne składy: Warszawa, Złota 77 a.

WAPNO skaliste, palone, nielasowane do dostawy zaraz polecają PIERWSZE WAPIENNIKI W CZELADZI BORUCHOWSKI i LEMKOWICZ Sosnowiec, ul. 3-go Maja 5.

3028

NOWY DWUGATROWY TARTAK PAROWY obok toru kolejowego w CHORÓSNICY (linia Przemysł Lwów) przyjmuje do przetarcia na dogodnych warun- kach większe przydziały kłoców. Tarcie fachowe.

Zgłoszenia pod adresem:

3009-3

Związek przemysłowy i handlowy w Przemyślu,
(Małopolska).

OGŁOSZENIE.

Dyrekcja Wileńska P. K. P. (Wilno, ul. Słowackiego Nr. 2)
ogłasza konkurencję na pomalowanie żelaznych konstrukcji
mostów kolejowych, leżących na liniach: w obrębie Wileńskiego
Oddziału Dyrekcji w ilości 1.400 tonn, Wołkowyskiego Oddziału —
2.800 tonn, Białostockiego 2.300 tonn, oraz Brzeskiego — 2.300 tonn,
a w obrębie całej Dyrekcji ogólnej wagi około 8.890 tonn.

Roboty mogą być oddane do wykonania również i częściowo,
z tem wszakże, aby oferta uwzględniała wykonanie robót na terenie
przynajmniej jednego Oddziału Dyrekcji.

Warunki oddania przedsiębiorstwa można oglądać w Wydziale
Drogowym Dyrekcji w Wilnie, oraz w Wydziałach Drogowych wyżej
wymienionych Oddziałów Dyrekcji (w Wilnie, Wołkowysku, Białym-
stoku i Brześciu), jak również i w Ekspozyturze Dyrekcji w War-
szawie przy ul. Marszałkowskiej d. Nr. 51. m. 17 od dnia 10-go
kwietnia r. b.

Termin składania ofert, jak również i próbek farby i pokostu
Dyrekcji w Wilnie do godz. 12-ej dnia 25-go kwietnia r. b.

Deklaracje powinny być złożone w kopertach zapieczętowa-
nych z napisem: WYDZIAŁ DROGOWY „Oferta na malowanie że-
laznych mostów”.

3022

DYREKCJA WILEŃSKA P. K. P.

Lokale biurowe w Katowicach G. Śląsk składające się z 3 pokoi
z kompletnym urządzeniem, sklep kolonialny
z kompletnym urządzeniem od 1 maja b. r. — do sprzedania.
Zgłoszenia przyjmuje p. nr. 9431: Wielkopolska Agencja Reklamy
Poznań, św. Marcin 40. Telefon 3924.

3026

mieniołomów w Podłężu lub Ratowie ad Kamień;

3) 2.000 m³ kamienia łamanego dla przestrzeni Wołowice-Bielany km 55—68, z kamieniołomów w Grodzisku ad Tynec.

4) 2.000 m³ kamienia łamanego dla przestrzeni Bielany-Zwierzyniec km. 68—74, z kamieniołomów w Pychowicach-Przegorzałach-Bodzowie;

5) 3.000 m³ kamienia łamanego dla przestrzeni pod Krakowem km. 74—80, z kamieniołomów w Pychowicach-Przegorzałach-Bodzowie;

6) 2.000 m³ kamienia łamanego dla przestrzeni Kraków-Niepołomice km. 82—103, z kamieniołomów w Pychowicach-Przegorzałach-Bodzowie;

7) 4.000 m³ kamienia łamanego dla przestrzeni Niepołomice-Ujście Raby km. 103—135,

8) 4.000 m³ kamienia łamanego dla przestrzeni Ujście Raby-Ujście Dunajca km. 135—160/500, z kamieniołomów w Pychowicach-Przegorzałach-Bodzowie.

Każda z pozycji, wymienionych o 1 do 8, stanowi dla siebie oddzielny przedmiot przetargu, wobec tego należy na każdą z nich wnieść osobną ofertę.

Oferty mają być wnoszone w zamkniętych i opieczętowanych kopertach, z napisem: „Oferta na dostawę kamienia do regulacji Wisły od km. . . . do km. . . . przyczem kilometry mają być zgodne z podanymi wyżej w pozycjach 1—8.

Do każdej z ofert należy dołączyć dowód złożenia w którejkolwiek Kasie Skarkowej wadium w wysokości 50.000 mk. lub też złożyć tę kwotę w gotówce razem z ofertą.

Nie będą uwzględniane oferty oddane po terminie lub w innym urzędzie, albo nie zaopatrzone w wadium lub też zawierające dopiski, albo też nie sporządzone według przepisanej wzoru.

Co do zatrzymania lub zwrotu wadów obowiązuje postanowienia § 4 ogólnych warunków dostawy.

Zabezpieczenie należyłości umownych przed wahaniami waluty polskiej normuje § 1 warunków szczegółowych dostaw kamienia.

Blizsze warunki dostawy, tudzież wzór oferty można przejrzeć w godzinach urzędowych w biurze Państwowego Zarządu Wisły w Krakowie.

Wzór.

O F E R T A,

mocą której podpisany obowiązuję się dostarczyć kamień łamany z łomów w ilości m³

1) złożonego w stosach loco plac składowy nad Wisłą (Przemszą) po cenie (cyframi) mk., słownie mk. za 1 m³ kamienia;

2) loco galar z dostawa do budowy regulacyjnych i wykonaniem narzutu na rzece Wisłę w przestrzeni: od km. do km. po cenie (cyframi) mk., słownie mk. za 1 m³

Warunki przetargu znam dokładnie i poddaję się im bez jakichkolwiek zastrzeżeń.

Jako wadium składam

W Krakowie, dnia 1923 r.
Imię i nazwisko i dokładny adres oferenta).

142. Licytacja na sprzedaż kłoców z ramienia Z. O. L. P. w Radomiu.

Zarząd Okręgowy Lasów Państwowych w Radomiu podaje do wiadomości, że dnia 26 kwietnia 1923 r., o godzinie 12 w południe, w lokalu Z. O. L. P. w Radomiu, ul. Lubelska 53, odbędzie się licytacja drogą przetargu ustnego i deklaracji pisemnych na sprzedaż 1461.21 m³ kłoców sosnowych i 32.67 m³ kłoców jodłowych z Nadleśnictwa Kielce, leśnictwo Chodcze, oddalonych od miasta Kielc od 6—15 km.

Blizszych informacji udziela Z. O. L. P. w Radomiu, oraz Nadleśnictwo Kielce, gdzie też można obejrzeć materiał, przeznaczony do licytacji.

143. Dostawa kilkuset całkowitych ubrań lotniczych dla Dep. IV Żegluga Powietrznej M. S. W. w Warszawie.

Departament IV Żegluga Powietrznej M. S. Wojsk. w Warszawie zamierza oddać w drodze nieograniczonego przetargu publicznego wykonanie i dostawę kilkuset całkowitych ubrań lotniczych, składających się z kasków korkowych, kominarek skórzanych, kombinozonów futrzanych i bez futra, kurtek i rękawic skórzanych oraz futrzanych butów.

Przed wniesieniem oferty należy zgłosić się w Dep. IV. Z. P. M. S. Wojsk. w Warszawie, ul. Puławska, Mokotów-Lotnisko celem zasięgnięcia dokładnych informacji i obejrzenia wzorów.

Termin wnoszenia ofert upływa dnia 30 kwietnia 1923 r.

144. Sprzedaż nowych ubrań cywilnych ze strony Okr. Zakładu Mundurowego Nr. V. w Krakowie.

Okręgowy Zakład Mundurowy Nr. V. w Krakowie przy ul. Szlak, sprzeda w drodze publicznego przetargu 1249 garniturów ubrań cywilnych nowych, składających się z marynarki, spodni i kamizelki, które są zrobione na sposób fabryczny z materiału szewiowego z podszewką alpaka, bawełnianą i bawełniano-płócienną.

Ubrania mogą być oglądane w dniach 17, 20, 23 i 27 kwietnia 1923 r.

Licytacja odbędzie się dnia 7. maja 1923 r. o godzinie 9-tej rano.

W licytacji mogą brać udział kupcy, którzy złożą 10% wadium od ceny wywoławczej, która wynosi 122,550 000 Mkp.

PRZETARG.

W dniu 24-go kwietnia 1923 roku o godzinie dwunastej w południe, w lokalu Zarządu Okręgu Lasów Państw. w Siedlcach odbędzie się przetarg ustny i zapomocą ofert pisemnych na sprzedaż materiałów tartych, papierówki, drewna użytkowego dębowego i sosnowego w stanie wyrobionym, oraz drewna osikowego opałowego.

Szczegółowe warunki przetargu, dokładny wykaz jednostek przetargowych, oraz wyszczególnienie wymaganego wadium, są do przejrzania w lokalu tutejszego Zarządu.

2996

Zarząd Okręgowy Lasów Państwowych w Siedlcach.

Licytacja

ustna i zapomocą ofert pisemnych na sprzedaż około 5000 m³ drewna świerkowego i jodłowego na pniu w Toustem Leśnictwo Huta, odbędzie się dnia 25 kwietnia 1923 w Dyrekcji lasów i dóbr skolskich w Demni Wyżnej.

Blizszych informacji o warunkach sprzedaży udzieli na żądanie wymieniona Dyrekcja poczta Skole. 3008

KOPALNIE DOLOMITU

Zagnańsk-Doly Sp. z ogr. odp.

Polecają dolomit do pieców Martynowskich w najlepszym gatunku łamany w wielkich kawałach zamiast cegły na fundamenty i do budowy gospodarczych (90% oszczędności), jako szaber na betony i dla Sejmików na szosy.

Zarząd: Radom, ul. Piłsudskiego Nr. 10.

Adres telegraficzny: Dolomit Radom.

2716-2

Własna bocznica kolejowa przy stacji Zagnańsk, Ziemi Kieleckiej.

Kominy buduje

ZŁOTY
MEDAL

Inż. - Cer. JÓZEF CIESZEWSKI

Biuro Techniczne dla Przemysłu Ceramicznego

Warszawa, Krakowskie 7, tel. 749.

2737

Budowa cegielni.

Omurowanie kotłów.

Dostawa maszyn.

„ELEKTROPOL”

Spółka z ogr. odp.

Lwów, pl. Bilczewskiego 4.

poleca stale na składzie motory, dynamomaszyny, świeczniki i wszelkie materiały elektrotechniczne. —

Generalna Reprezentacja na Polskę

fabryki gazomierzy (G. Kromschöder)

obecnie

2967

Danziger Gassmesserfabrik T. A.

„HAPOLDOM”

Polska Spółka Udziałowa dla Handlu i Przemysłu

Sp. z ogr. odp.

Warszawa, Wspólna 26.

Adres telegr.: „Hapoldom Warszawa”. — Telefony: 115—81 i 104-84.

Dział maszynowy i kosztorysów.

Urządzanie gorzelni, krochmalni, obmurowywanie kotłów parowych, wykonywanie projektów instalacyjnych, dozór techniczny. Sprzedaż: kotłów, rezerwoarów, maszyn, lokomobil, żelaza, belek, szyn kolejowych.

Dział artykułów technicznych, elektrotechnicz. i budowlanych.

Motory elektryczne, benzynowe i naftowe, materiały instalacyjne, przewodniki, bezpieczniki, kontakty, komutatory mosiężne, żarówki, elementy, elektryczne żelazka, kuchenki, piecyki, czajniki, pasy, smary, uszczelnienia, farby olejne, emalie, lakiery angielskie, pokost, cement, wapno, cegła, papa, kafle.

Hurt — Detal.

2871-2

Kupujący musi się zobowiązać do uiszczenia całkowitej należności w 3-ch ratach w przeciągu 2 tygodni, zaś zapłata musi być zabezpieczona gwarancją banku.

Warunki licytacyjne można przejrzeć przy oglądaniu ubrań, prócz tego będą ogłoszone licytantom przed rozpoczęciem licytacji.

Obwieszczenia prywatne.

7. Rozpisanie ofertowe na roboty murarskie przy budowie Gmachu Akademii Górniczej w Krakowie.

Kierownictwo budowy gmachu Akademii Górniczej w Krakowie zaprasza PT. interesowanych do złożenia ofert na roboty murarskie bez materiału.

Warunki, formularze i plany przejrzeć można między 9—12 i 3—4 w biurze na placu budowy Aleja Mickiewicza.

Termin wnoszenia zamkniętych ofert tamże co dnia 25 kwietnia 1923 r. do 12 w południe.

Otwarcie ofert nastąpi na posiedzeniu Komitetu tamże dnia 26 kwietnia br. o 12 w poł.

Doniesienia.

123. Wystawa katalogów i plakatów reklamowych w biurach Redakcji Tygodnika dostaw.

W biurach Redakcji Tygodnika dostaw urządzamy stałą wystawę katalogów, plakatów reklamowych, fotografii fabryk itp. polskich przedsiębiorstw przemysłowych i handlowych. Wystawa ta ze względu na znaczną frekwencję interesantów z kół przemysłowych w biurach naszych stanowić będzie nader skuteczną reklamę, zaś udział w tej wystawie dla prenumeratorów i inwentów Tygodnika dostaw jest zupełnie bezpłatny.

Plakaty, fotografie fabryk (możliwie w ramach oszklone), katalogi etc. należy przysyłać opłatnie i adresować odnośnie posyłki: „Wystawa Tygodnika dostaw” we Lwowie, ul. Potockiego 26.

124. Zagraniczne firmy dostarczające maszyn, urządzeń i materiałów dla przemysłu budowlanego, cegielni, kamieniołomów i t. d.

1. „Demag”, Pressluftanlagen für Steinbrüche, Duisburg (Niemcy).

2. „Rheinmetall” Verkaufsgemeinschaft Rheinischer Maschinenfabriken, G. m. b. H., Düsseldorf (Niemcy).

3. A. G. der Maschinenfabrik von Theodor Bell & C. ie, Wasserturbinen, Kriens - Luzern (Szwajcaria).

4. „Flottmann” Spezialwerke für vollständige Gesteinbohranlagen, Bochum (Westfalja).

5. „Humboldt” Zerkleinerungsmaschinen, Köln - Kalk (Niemcy).

6. Simplon - Werke Albert Baumann, Steimetzwerkzeuge, Aue, Erzgebirge.

7. Friedrich Krupp A. G., Schotteranlagen, „Grusonwerk”, Magdeburg.

8. Ernst Winter & Sohn, Fabrik für Steinsägen, Hamburg - Uk.

9. Steinbearbeitungsmaschinen Carl Meyer, Marktredwitz (Bawaria).

10. Berger & Co, G. m. b. H., Hartzerkleinerungsmaschinen, Berg Gladbach bei Köln.

12. Carstens & Fabian, Drattseilbahnen, Magdeburg.

12. Sprengluft - Gesellschaft m. b. H. Berlin, W. 10, Königin Augustastrasse 43.

13. Dr. Gaspary & Co, Steinbrecher, Markranstädt bei Leipzig.

14. Dynamit - Aktien - Gesellschaft vorm. Alfred Nobel & Co, Hamburg.

15. „Kleemann”, Steinbrecherfabrik, Obertürkheim, Württ.

16. Aktiengesellschaft „Lignose”, Sprengstoffe, Berlin N. W. 40, Moltkestr. 1 (Lignosehaus).

17. I. Pohlig A. G., Transport- und Verladeanlagen für die Ziegel- und Steinindustrie, Köln (Niemcy).

18. Alfred Wirth & Co, Kommanditgesellschaft, Schürfbohrmaschinen, Erkelenz (Niemcy).

19. Maschinenfabrik Esslingen, Kompressoren u. Gesteinsbohranlagen, Esslingen (Niemcy).

20. G. Polysius, Eisengieserei u. Steinbrecherfabrik, Dessau (Niemcy).

21. P. Hoffman & Städen, Steinbrecherfabrik Komm. - Ges. Mannheim (Deutschl.).

22. Deutsche Gehrdrig A. G., Dohag — Pressluft — Bohrhämmer, Sürth bei Köln.

23. Kasp. Winkler & Co, fabrikation Chem. Bautechn. Präparate, Altstetten - Zürich (Szwajcaria).

24. Robert Aebi & Co, Zementstein Maschinen, Zürich (Szwajcaria).

25. I. Brun & C. ie, Steinbrecher, Nebikon (Luzern).

26. Jul. Wolff & Co, Krane- und Verladeanlagen für Steinbrüche, Heilbronn a. N. (Niemcy).

27. I. A. John, Akt. Ges. Dachfensterfabrik, Erfurt - Ilversgehofen.

28. Ambi - Werke, Dachziegelmaschinen, Berlin S. W. 68, Kochstr. 18.

125. Budowa Kominów.

Inż. Cer. Józef. Cieszkowski Biuro techn. dla Przemysłu Ceramicznego, Warszawa, Krakowskie 7, tel. 749, adr. telegr. „Cerament”. Jako specjalny dział firma buduje kominy i omuruje kotły parowe. Za swe prace nagrodzona została firmą złotym medalem.

„Popęd”

Pierwsza krajowa fabryka lin konopnych, drucianych oraz wszelkich wyrobów powroźniczych

JÓZEFA WALKOWIŃSKIEGO

fabryka: Kraków—Dębni, Rynek 16; sklep: pl. Marjacki 7.

wyrabia specjalnie:

Liny do popędu maszynowego
Liny budowlane
Liny kopalniane
Liny gospodarskie

Pasy konopne popędowe
Pasy młyńskie
Pasy rymarskie
Taśmy tapicerskie

3015

UWAGA: Z pracownią przy ul. Lelewela o tym samym nazwisku niema nic wspólnego moja fabryka.

Ogłasza się konkurs na dostawę dla Warsztatów Marynarki Wojennej w Pińsku (Pińsk, ul. Słobodzka Port) desek i kłoców w ilościach poniższych:

1. Desek sosnowych skantowanych	0,025 (1") × 0,25 × 6 = 15 m ³
2. " " "	0,050 (2") × 0,25 × 6 = 20 "
3. " " "	0,062 (2,5") × 0,25 × 6 = 50 "
4. " " "	0,027 (1,5") × 0,25 × 6 = 15 "
5. " dębowych	0,025 (1") × 0,25 × 6 = 5 "
6. " " "	0,050 (2") × 0,25 × 6 = 10 "
7. Kłoców sosnowych	15 × 15 × 900 cm. = 150 szt.
8. " " "	20 × 20 × 900 cm. = 150 szt.

Oferty winne być nadesłane do dnia 25./IV. 1923 roku.

Zamówienie nastąpi dnia 28./IV. 1923 r., dostawa zaś uskutecznioma w terminie dwutygodniowym po zamówieniu.

Kierownik Warsztatów:

(—) Inż. Szulc kpt. por.

3019

Wapno kieleckie

wyborowe z własnych zakładów wapiennych „Wietrznia”.

Miał wapienny

do celów rolniczych i dezynfekcyjnych.

Cement

portlandzki najlepszych gatunków.

Gips

sztukatorski modelowy z reprezentowanej fabryki „Lubi-cha” w Jędrzejowie.

Papę dachową

(prima).

Smole

preparowaną, gwarantowaną bezwodną.

Karbolineum

w najlepszym gatunku.

Pak

do fabryk papy dachowej.

Cegły

ogniotrwałą zwyczajną i maszynową.

Roks

kowalski górnośląski i gazowy.

poleca w ładunkach wagonowych i ze składu w Warszawie

Dom Handlowy Mieczysław Zagajski

Centrala w Warszawie, Sienna 25, tel. 297-53 i 297-47.

Oddziały: BIAŁYSTOK, ul. Kolejowa 20. Tel. 296. — CIESZYN, ul. Hausnera 5. Tel. 5. — KIELCE, ul. Hipoteczna 12. Tel. 5. — PIŃSK, ul. Kościuszki 7.

Adres telegr. do centrali i oddziałów „ZAGA”.

3017

Ceny ściśle fabryczne.

Dostawa natychmiastowa

Taśmy miernicze, Pryzmaty, Metrówki etc.

3037

najtaniej u Firmy

SCHALL i EICHLER Lwów, Plac Marjacki 7.

pod Kawiarnią de la Paix. — Wejście przez bramę.

Towarzystwo dla Przemysłu Rolnego

S-ka z ogr. odp.

Warszawa, Galeria Luxemburga.

Telefony: 247-54, 221-44, 215-62.

Adres telegr.: EMROT WARSZAWA.

BUDOWA GORZELNI, KROCHMALNI, POTASOWNI, SYROPIARNI, SUSZARNI i t. d.

Stale na składzie w dużym wyborze:

- W DZIALE PRZEMYSŁU ROLNEGO: aparaty gorzelnicze, rektyfikacyjne miedziane i żelazne lane, kotły i maszyny parowe, pompy, młynki do mielenia zboża dla gospodarstw rolnych.
- W DZIALE ZBIORNIKÓW I BECZEK: zbiorniki żelazne dla przemysłu naftowego i spirytusowego od kilku do kilkudziesięciu wagonów pojemności; BECZKI ŻELAZNE czarne i ocynkowane.
- W DZIALE MOTORÓW: motory Christoph'a na ropę, naftę, benzynę, benzol, spirytus etc. w sile 3—65 KM.
- CYSTERNY i WAGONY kolejowe normalnotorowe.
- Blacha żelazna i ocynkowana, RURY kotłowe i gazowe, rury miedziane bez szwu, Armatura.

2582-26

III TARG POZNAŃSKI od 29/IV do 5/V 1923 R.

3034-2

126. Kaweczyńskie Zakłady Cegielniane T. A. „Kazimierza Granzowa”.

Kaweczyńskie Zakłady Cegielniane T. A. „Kazimierza Granzowa”, Zarząd w Warszawie, ul. Kredytowa 16., wyrabiają rury kamionkowe (szteingutowe) kanalizacyjne.

Ich cechy i właściwości stwierdziło Warszawskie Miejskie Laboratorium chemiczne i określiło następująco:

Cechy zewnętrzne.

- 1) Obrobienie staranne, 2) Forma prawidłowa, 3) Skład materiału ślisty i jednolity, 4) Glazura równomierna względnie gładka, 5) Barwa polewy ciemnobrązowa, 6) Materiał wewnętrzny jednolity.

Pochłanianie wody.

Po dwa kawałki wysuszonego materiału z każdej rury zanurzone stopniowo do wody i przetrzymywane w niej w ciągu 120 godzin wykazały średni przyrost wagi od 1.68% do 2.13%.

Handel żelaza

M. KIERSKI

Lwów, Pasaż Mikołasza i ul. Sienkiewicza 11.

Tarnopol, Hotel Punczerta

poleca:

PIECE szamotowe
KUCHNIE angielskie
PARNIKI do parzenia karmy dla bydła
WAGI decymalne, balansowe, na bydło
LATARNIE stajenne
PIŁY, siekiery, pilniki
OKUCIA budowlane
KOMPLETNE urządzenia kuźni 2367-10
PODKOWY i ocyle
NARZĘDZIA stalowe oraz wszelkie narzędzia techniczne i gospodarskie.

Ciężar gatunkowy wykazał od 2.106 do 2.126.

Sole rozpuszczalne.

Przy badaniu materiału rur ustalono procentową zawartość soli rozpuszczalnych w postaci gipsu w ilości od 0% do 0.005%.

Utrata wagi rur.

Przy nagrzewaniu materiału rur wysuszonego przy 110°, od 0.008% do 0.54%.

Badanie glazury.

Glazura poddana 14 dniowemu działaniu 25% kwasu siarczanego zarówno wewnątrz jak i zewnątrz nie wykazała ani żadnych zmian w kolorze ani jakichkolwiek śladów działania kwasów.

Analiza chemiczna płynu, działającego na polewę, nie wykazała w roztworze nawet śladów składników polewy.

Glazura składa się: z żelaza, gipsu, krzemianu oraz nieznacznej ilości ołowiu.

Wytrzymałość na ciśnienie wewnętrzne.

Rury poddane wewnętrznemu hydraulicznemu ciśnieniu wytrzymały bez jakichkolwiek uszkodzeń i przesączania się wody przez grubość ścianek a nawet pocenia się — od 5 do 8 atmosfer.

Opinia.

Na podstawie otrzymanych rezultatów badań, Laboratorium wyraża opinię, że dostarczone rury szteingutowe ze względu na wszystkie swe zalety winny być zaliczone do najbardziej wydokonanych wytworów produkcji ceramicznej. 2731

127. Nowe ceny żelaza.

Związek Polskich Hut Żelaznych ustalił począwszy od dn. 15 kwietnia r. b. aż do odwołania następujące ceny zasadnicze na wyroby walcowane:

1. żelazo handlowe 2.500 Mk. przy zamówieniach od 50 tonn, przy zamówieniach mniejszych cena wyższa o 2%.

2. bednarka zimno walcowana 4.900 Mk., gorąco walcowana 2.840 Mk.,

3. drut 3.230 Mk.

4. blachy 3.330 Mk.

5. żelazo uniwersalne 3.330 Mk. wszystkie ceny za 1 kg. loco huta wysyłająca przy zamówieniach pełnowagonowych.

Do powyższych cen zasadniczych doliczane są dopłaty obowiązujące w dniu wysyłki.

Ceny podane w poprzednim okólniku nie obowiązują od dnia 15 kwietnia r. b.



Budowlarka „Pax”

prawnie chroniona

do wykonywania wszelkiego rodzaju

pustaków i pełnych kamieni z betonu

w sposób fabryczny lub bezpośrednio na miejscu budowy.

Blizsze szczegóły podaje

firma Juliusz Weiss

we Lwowie, ul. Potockiego 26.

Telefon 259. — Adr. telegr.: Railweiss Lwów.

Dostawa zaraz ze składu.



Premiowana na wszystkich wystawach.

Z okazji

III-go Targu Poznańskiego

wyjdą

3

reprezentacyjne numery

Tygodnika dostaw

Ogłoszenia do tych numerów przyjmujemy po cenach naszej normalnej taryfy.

„POLTHAP”

Polskie Towarzystwo Techniczne dla Handlu i Przemysłu
Spółka z ogr. odp.

Inżynierowie Tadeusz Blauth i Konrad Fangor
Warszawa, Chmielna 27.

Telefony: 111-13 i 209-27.

Telegr.: Polthap-Warszawa.

Sklep i lokal wystawowy: Aleje Jerozolimskie 44. Tel. 258-98.

Stale ze składu i na zamówienie:

Wszelkie obrabiarki do metalu i drzewa, metale, wyroby szmerglowe i aparaty.

Tokarki, Strugarki, Frezerki, Wiertarki, Piły cyrk. taśmowe, Aparaty podziałowe, Uchwyty i t. d. Cyna angielska, Miedź elektrolit, Antymon, Ołów miękki i hutn., Metale łożyskowe, Cynk, Bronzy i mosiądze i t. d. Tarcze

szmerglowe, Proszek, Papiery i płótna szmerglowe, Aparaty do samorodnego cięcia i spawania metali, Injektory, Lubrikatory, Pompy smarownicze, — Zasuwy szlamowe i t. p. —

2998—5

Fabryka Braci Schein w Będzinie

(Województwo Kieleckie)

poleca:

Gwoździe kwadratowe i okrągłe.

Drut żelazny blankowy, żarzony galwanizowany i kalibrowany,

Śruby żelazne i mosiężne do drzewa i metalu,

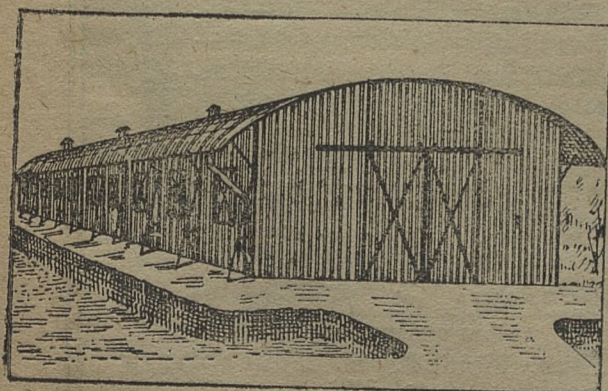
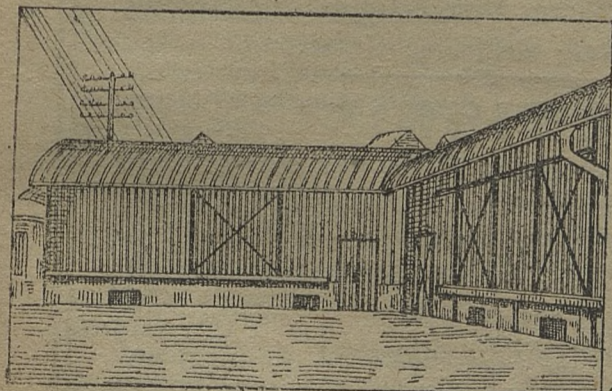
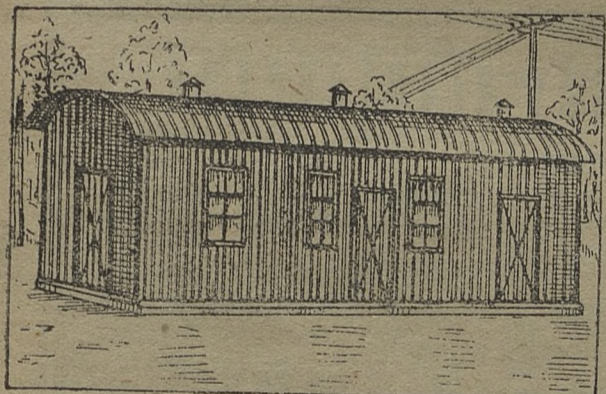
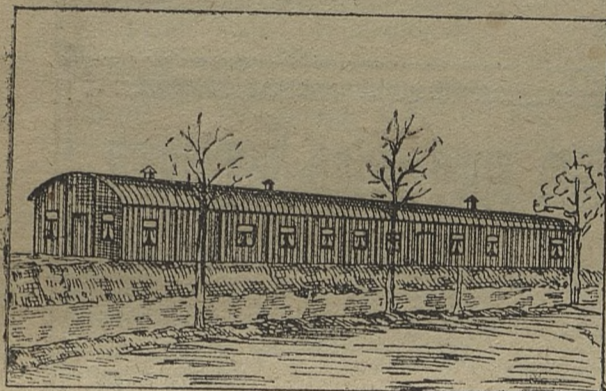
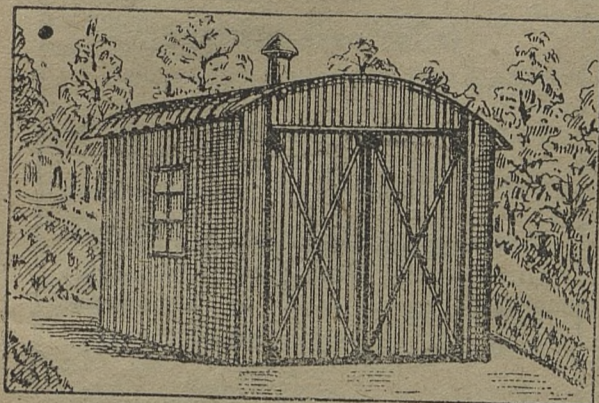
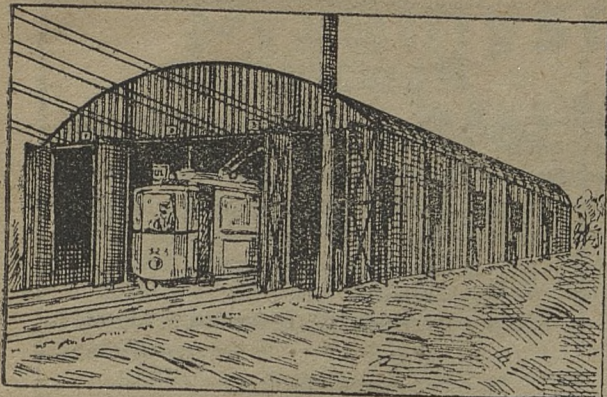
Zatyczki (szplinty),

Sztyfty szewskie, podkówki (do obcasów) etc.

3035-3

„HALA”

**Specjalne budynki z blachy falistej
.. i nowoczesnych konstrukcji żelaznych. ..**



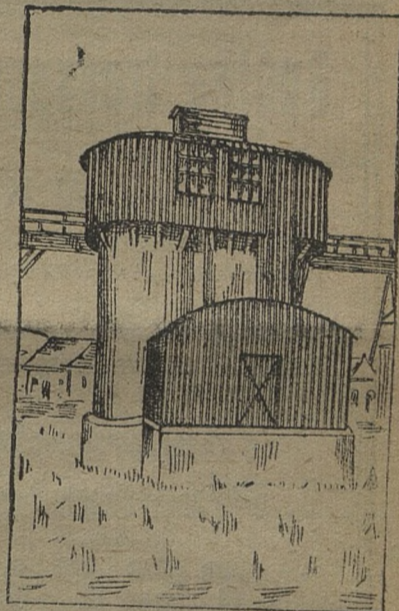
Kryte magazyny, otwarte składownie, ładownie i rampy ładownicze.
Garaże pojedyncze i zbiorowe, parki automobilowe, remizy, budynki.
Hale, remizy, hangary dla aeroplanów, tramwaji, lokomotyw, wagonów.
Poczekalnie, budynki publiczne dla miast, gmin, kolei, poczt i t. p.
Kantyny, jadalnie, kantory fabryczne, poczekalnie placowe, i t. p.
Budynki dla central fabrycznych, elektrowni, kolejek dojazdowych i t. p.
Spichlerze i składownie na zboże, owoce, materiały, węgiel, surowce i t. p.
Magazyny na materiały palne, wybuchowe, benzynę, oleje i t. p.
Wieże wodne i transformatorowe, odczyszczacze wody i t. p.
Pomieszczenia dla pracowników przy budowlach dróg, kolei, fabryk, kolonji wakacyjnych, chronisk, stacji wskaźnikowych i t. p.
Hale targowe, wystawowe, areny i trybuny dla placów wyścigowych sportowych i t. p.
Teatry i kina letnie, wozy mieszkalne i transportowe i t. p.
Baraki i budynki mieszkalne, gospodarcze, suszarnie, ogrodzenia i t. p.
Krycie dachów fabrycznych, hal, magazynów, składów i t. p. o każdej rozpiętości, wolnowiszące.
Olbrzymia oszczędność na konstrukcjach żelaznych.

**Oddamy zastępstwa
na poszczególne rejony !**

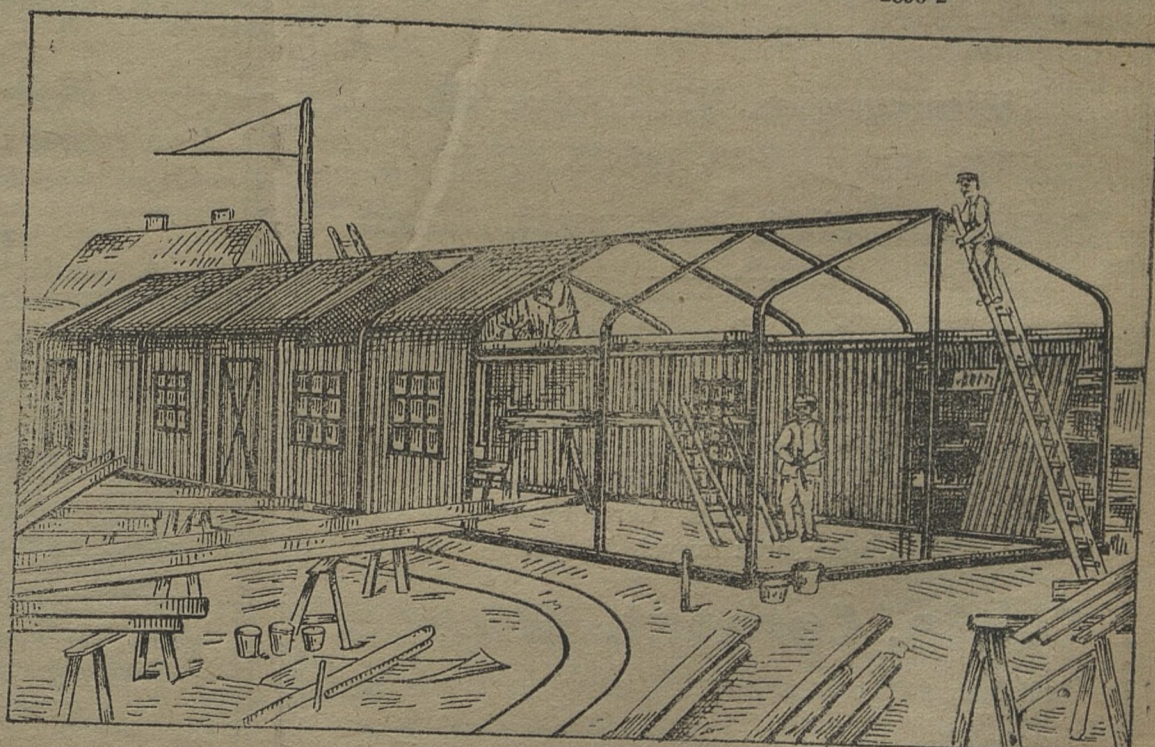
Zalety:

Szybka dostawa i montaż.
Tańsze od innych budynków.
Bezpieczeństwo od ognia i kradzieży.
Konstrukcja lekka i bardzo trwała.
Łatwy i szybki montaż i ustawienie.
Możliwość rozbiórki budynku i przeniesienie w dowolne miejsce bez uszkodzenia.
Tanie ufundamentowanie.
Ochrona przed plagą robactwa, szczurów i t. p.

**Żądacie prospektów !
Kartka pocztowa wystarczy !**



2856-2



Oferty, prospekty bezpłatnie wysyła :

PION Zakłady Przemysłowe
.. Lwów — Lwowska 48. ..
TELEGRAMY: PION — LWÓW. TELEFON 4-7-6.

Zjednoczone Zakłady wapienne „Wapnorud” w Rudnikach — Spółka Akcyjna —

Polecają swoje znane z wysokich zalet i wydajności: wapno pa-
lone, kamień wapienny, do
budowy, dla hut żelaznych i szkła-
— nych, oraz dla cukrowni. —

Produkcja masowa,
przebieg bez konkurencji.
Własne bocznice.

Adres telegraficzny:
Wapnorud, Rudniki.

Adres pocztowy:
Wapnorud, Rudniki-Rędziny,

Adres Zarządu:
Warszawa, Trębacka 15.

2855—2

E. Kosiński Biuro Budowlane Dąbrowa Górnicza

ulica Sienkiewicza Nr. 11.

Adres telegraficzny: Kosiński — Dąbrowa.
Telefon Nr. 32.

Rachunek przekazowy Nr. 642
w Polskiej Krajowej Kasie Pożyczkowej.

Rachunek Pocztowej Kasy Oszczęd. Nr. 100-068.

Wszelkie roboty budowlane i ziemne.
Budowa fabryk i domów mieszkalnych.

Roboty żelazobetonowe i betonowe.

Obmurowywanie kotłów parowych.
Budowa kolei żelaznych i szos.

Przygotowywanie projektów i kosztorysów.
2681—2

Powszechna Spółka Handlowa A. RUTOWSKI & CO Spółka z o. o. Lwów, ul. Mickiewicza 10.

Dział drzewny:

Specjalność: drzwi i okna z własnej
świeżo otwartej fabryki we Lwowie.

2022-2 M e b l e.

Dział ceramiczny:

Kafle szamotowe ogniotrwałe.

Pieca i kuchnie przenośne — kaflowe.

Polery (glazury).

Przedstawicielstwo na Mało-
polskę zakładów ceramicz-
nych „Janówek” w Warsza-
wie (ul. Czerniakowska 203).

Wszelkimi wyjaśnieniami i kosztorysami
służymy na żądanie odwrotnie.

Spółka transportowa „CRACOVIA” Dom spedycyjno-komisowy

Spółka z ogr. por.

W KRAKOWIE, UL. GRODZKA L. 60 — Telefon 270.

Filje: Warszawa, Widok 6. Lwów, ul. Halicka 20. Tarnów plac Sienkiewicza 6. Wiedeń I, Schönlaterngasse 7a — Tel. 15407. Łódź, Piotrkowska 57.
Wysyłka towarów w kraju i zagranicą. — Przesyłki zbiorowe ze wszystkich i do wszystkich większych miast. — Ocenienia towarów
Magazynowanie i finansowanie towarów. 2593—12

Towarzystwo Handlowo- Przemysłowo-Techniczne „TECHPOM” Sp. Akc.

Warszawa, Warecka 10

Telefony: 143-23, 101-96, 257-50.

Oddziały: Łódź, Bydgoszcz, Wilno.

Artykuły Budowlane:

Dachówki karpiówka,
żłobiona
rzymska i in.

T-wa Akc. Pomorskich Zakł. Ceramicznych w Gru-
dziądzu oraz innych fabryk.

Cegła, Cement, Wapno

Gwoździe, papa, drenaż, siatki murarskie etc.

Narzędzia Techniczne:

Młoty, miotki, kowadła, imadła,
gwintownice, klucze francuskie i inne.

Siatki „Rabica” i na ogrodzenia.

2749-2

Przewody elektryczne

ZAGRANICZNE i KRAJOWE

Na składzie wszystkie przekroje od 1 do 120 kw.
różnego typu. Hackethal. Druty motorowe. Plecionki.
Kabelki do lamp przenośnych i wiertarek.

Linki miedziane i druty elektrolityczne
różne przekroje

KABLE ZIEMNE

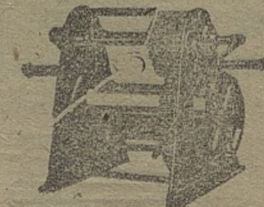
Linki żelazne i stalowe. Drut żelazny pocynkowany.
Artykuły elektrotechniczne.

DŹWIGNIKI

1837

Generalna reprezentacja na Polskę specjalnych fabryk
Dźwigników i Łańcuchów C. F. Martyn marka „CEFMA”
Hannover—Praga—Budapeszt—Wiedeń.

Na składzie: Wciągi: śrubowe i różniczkowe



Dźwigi: korbowe w drewnianej
oprawie, śrubowe trójnożne, śrubowe
lane z kutym wrzecionem, śrubowe na
sanach, korbowe z płaszczem stalowym,
automobilowe i hydrauliczne.

Dźwigarki: kołowe z przekła-
dnia pojedynczą i podwójną, kopalinne.

Wielokrążki. Łańcuchy kalibrowe. Żorawie przesuwne.
Legary patentowane do ładowania drzewa i rur
wiertniczych i kanalizacyjnych

BRACIA



STEFAN i PIOTR BERGMAN
INŻYNIEROWIE

WARSZAWA, ul. Żorawia Nr. 33
(dom własny) tel. 272-74.

Oddział: KRAKÓW, ul. Starowiślna 8,
tel. 2131.

Przemysł budowlany w Polsce.

II. Kamieniołomy, Wapienniki i Fabryki cementu.

- Berl Aberbach, kamieniołom, Horodnica koło Horodenki, Młp.
Kl. Angermann, Wapienniki, Boguchwała koło Rzeszowa.
Czesław Anteki, kopalnie kamienia szydłowick., Szydłowiec ziemia Kielecka.
„Basiówka”, Wapienniki, Ska z o. o., Lwów, pl. Halicki 10.
„Berta” łom kamienia wapiennego, Rudniki p. Będziny, woj. Kieleckie.
Białoborski i Konopiński Ska z o. o., wapienniki i kamieniołom, Zarząd Lwów, Legionów 1.
„Biel”, Two kamieniołomy i piece wapienne, Biel p. Opoczno woj. Kieleckie.
Biuro fabr. portland-cementu, „Grodziec”, Warszawa, Traugutta 2.
Biuro Zakładów Przem. „Chęciny” inż. Hempla, wapienniki, Warszawa, Sienkiewicza 4.
Biuro Zjednoczonych Fabryk Cementu, Kraków, Garbarska 4.
Józef Blitz, kamieniołom, Turka n/Stryjem, Małop.
„Bołęciny”, kamieniołomy dolomitu, A. Chwalibóg, Bołęcim pta Trzebinia.
Boruchowski & Lemkowicz, wapienniki, Sosnowiec, Aleja 3-go Maja.
Inż. Wł. Braun i S-ka, łomy bazaltu, zarząd Kraków-Dębni Powroźnicza 6.
J. Broch, wapienniki, Krzeszowice Małop.
St. Buczkowski i S-ka, wł. wapiennika, Lwów, Chodorowskiego 11.
„Bukowno”, kopalnia dolomitu, Olkusz.
Kurt Cichy, piec wapienny i wytwórnia szabru, Goleszów, Śląsk Cieszyński.
„Chęciny” łomy kamienia wapienn. i wapienniki, Chęciny woj. Kieleckie.
Antoni Chorąża, wapienniki, Huta nowa koło Buczacza.
Marjan bar. Czecz, wapienniki i łom wapna, Kozy koło Biełska.
„Czeladź”, łom kam. wap., E. Boruchowski i Lemkowicz, Czeladź p. Sosnowiec.
Dudziński, Potuczny i Rajski wapienniki i kamienioł., Szafłary, pta Nowy Targ.
N. Dobrański, wł. wapiennika Strzemieszyce.
Elster i Gottlieb, fabryka wapna, Glinna Nawarja Małop.
„Emilia”, łom kamienia wapiennego, Zawoda p. Częstochowa.
Jakób Felsen, kamieniołom, Grochowce koło Przemyśla.
„Firlej”, Tow. Akc. Lubelskiej fabr. Portland-cementu, Morawin pta Rejowiec, woj. Lubelskie.
Spadkobiercy Freudenheima, Bor. Taubenschl, kamieniołomy, Starzawa koło Dobromila, Małop.
Izak Geller i Ska, piec wapienny, Słobódka pta Tłumacz, Małop.
Karol Geradis i Ska, kamieniołom, Sanok Małop.
Gogoliński - Gorądzewskie Wapienniki, fabryka cementu, Piechcin pod Rakością, Pomorze.
Abracham Goldberg, piec wapienny, Weryń p. Mikołajów n/Dniestrem, Małop.
Goleszowska Fabryka Portland Cementu T. A., Goleszów Śląsk Cieszyński.
„Górka” T-two Akc. Fabr. cementu, Siersza Małop.
Zacharj. Graubart i J. Weitzner, fabryka wapna, Rozwadów p. Mikołajów n/Dniestrem Małop.
Z. hr. Grocholski, wapienniki „Kłodno”, Kłodno pta Zbaraż Małop.
„Grodziec” Fabryka Portland-Cementu, Stan. Ciechanowski, Grodziec pta Będzin.
Bracia Groedel, kamieniołom, Skole Małop.
Moses Grünfeld i Ska, piec wapienny, Smolin pta Niemirów Małop.
„Hartsteinwerke Barcin” Tow. z o. p., Barcin woj. Poznańskie.
Wolf Hauser, kamieniołom, Lublin wielki koło Lwowa.
Horszowski i Ska, wapienka, Lwów, Boularda 3.
„Jan” łom kamienia wapiennego, Jana Karnickiego Jan pta Zabkowice woj. Kieleckie.
„Jaworzna” łom kamienia wapiennego, K. Gajslar, Jaworzna pta Kielce.
L. i G. Kaden, Tow. Akc. fabr. wapna i kamieniołomy, Kraków, Dunajewskiego 6.
„Kadzielnia”, łom kamienia wapiennego, Kadzielnia pta Kielce.
„Kalkmergelwerke”, Tow. z o. p. fabr. wapna rolniczego, Nowe miasto Pomorze.
Ludwik Kametz, kamieniołom, Cieszyn.
Kamieniołom gminny, Ruzdzwany koło Tarnopola.
Kamieniołomy miejskie, Podgórze k. Krakowa.
Kamieniołomy miast Małop., Ska z o. o., Kraków, Grodzka 40/II p.
Kamieniołomy Trembowelskie, Ska z o. o., Lwów, Trzeciego Maja 5.
Kamieniołomy wapienn. i dolomitu, Tow. Akc. Portland-Cementu, Szczakowa.
Kamieniołomy wapienne w Zabkowicach, T. z o., Zabkowice woj. Kieleckie.
Bracia Kamsler, Mydlinicka fabr. wapna i kamieniołomy, Kraków, Zielona 4.
Bracia Kamsler, łom i wapielnia, Mydlniki pta Łobzów.
W. Kanigowski, kopalnia kam. wapiennego, Rudniki pow. Kielecki.
M. Katz, kopalnia kamienia, biuro sprzedaży Warszawa, Gęsia 67.
Kieleckie Kamieniołomy Rządowe, Zagnańsk pta Kielce.
„Kijewo”, łom kamienia wapienn. Grodzieckiego, Tow. Węgla i Zakł. Przem., Grodziec pta Będzin.
Szymon Klingsberg, piec wapienny, Smolin pta Niemirów Małop.
„Klucze”, Tow. akc. fabr. Portland-Cementu, Klucze pta Olkusz.
Józef Koralewicz, wapienniki, Płaszów koło Cieszanowa Małop.
Izydor Kormus, kamieniołom, Gródek Jagielloński Małop.
Szymon Korn, piec wapienny, Inwałd p. Andrychów, Małopolska.
Jogi Korpus, kamieniołom, Gródek Jagielloński, Małopolska.
Krakowskie Miejskie Zakłady Ceramiczne w Krakowie, kamieniołomy, Kraków - XXII, Lwowska 2.
Jan Krzemiński, wapienniki, Huta Nowa koło Buczacza, Małopolska.
Bartłomiej Krzyszkowski, wapienniki, Huta Stara koło Buczacza, Małopolska.
Ludwik Kurdziel, Kamieniołom, Płaszko woj. Krakowskie.
L. Lewański, Zarząd kopalni czerwonego piaskowca, Kielce, Czysia 14.
Michał Lewy, piec wapienny i biuro budowl., Inowrocław, Dworcowa 59.
Liban i Ehrenpreis, łom wapna i wapienia, Podgórze k. Krakowa.
Łada i Kociszewski, wapienniki, Zabkowice, b. Kongresówka.
J. Łazarski, kamieniołom, Tatarów, Małopolska.
„Łazy” kopalnia kamienia wapiennego, Łazy woj. Kieleckie.
„Łazy” Tow. Fabr. Portland Cementu, zarząd Warszawa, Przeskok 4.
„Łośnice” kopalnia kamienia wapiennego, Łośnice p. Zawiercie.
Al. i M. Łozińscy, wapienniki, Łozina k. Gródka Jagiellońskiego, Małopolska.
„Marmury kieleckie”, S-ka Akc. Eksploatacja marmurów kraj, Kielce, 3-go Maja 28.
„Marylin” kopalnia kamienia wapiennego, Marylin pta Radom.
„Marywil” zakłady wapienne, Śniadków gmina Kowala koło Radomia.
I. Meitlis właśc. wapiennika, Częstochowa.
„Meitlis” łom kamienia wapiennego, Zawodzie pta Częstochowa.
Zakłady wapienne „Międzygłowie”, Kielce.
„Międzygórze” łom kamienia wapiennego, Opatów woj. Kieleckie.
„Mirów” łom kamienia, Mirów pta Rudniki-Rędziny woj. Kieleckie.
M. Münz, wapienniki, Rzeszów.
Ignacy Mydłowski, wapienniki, Huta nowa p. Buczacza, Małopolska.
M. Nadel, wapienniki, Płaszów koło Cieszanowa, Małopolska.
B. W. Neubauer, wapienniki, Szczercz.
Dr. F. Niemczewski i S-ka, kamieniołomy, Trzebinia, Małopolska.
„Ogrodzieniec” T. A. Fabr. Portland Cementu, zarząd Warszawa, Zielna 46.
Oleszowska fabryka wapna, Sussman i S-ka, Stanisławów, Kaźmierzowska 30.
Opoczno” Tow. Akc. Fabr. Portland Cementu, Opoczno woj. Kieleckie.
Józef Pasek, piece wapienne, Biała Błotna pta Pradla koło Myszkowa.
A. Peysert i S-ka, fabr. cementu, Pleszew, Poznańska 48, Wielkopolska.
„Pereświt” kopalnie kamienia wapiennego, Sulejów woj. Kieleckie.
„Pezet” S. A., kamieniołomy, Jaremcze.
„Pezet” Tow. Zakł. Budowl. S. A., wapienniki, Lwów, Akademicka 23.
Piece wapienne w Nizynowie. „Pezet” Pow. Zakł. budowl. Ekspozytura, Stanisławów.
Pierwsza gal. fabr. sody amoniakalnej. (Zakłady Solvaya), kamieniołom, Podgórze koło Krakowa.
Zygmunt hr. Plater, piec wapienny, Białaczew pta Opoczno, woj. Kieleckie.
„Pluto” Fabr. wapna i gipsu, J. Balsambaum, zarząd Lwów, Sykstuska 43.
Wapienniki „Płomień”, Strzemieszyce.
„Pod Średnią”, łom kamienia wapiennego, Średnia pta Sosnowiec.
Pogórzyckie wapienniki, Ska z ogr. odp, Pogorzycy pta Chrzanów.
Polskie Tow. Budowlane, S-ka Akc., kamieniołomy, Suchedniów.
Poznańska fabryka wapna, Tow. z ogr. por., Miasteczko woj. Poznańskie.
A. Reinisch, wapienka, Kamionka wielka koło Kołomyj.
G. Rosenblatt, wypalanie wapna i łomy kamienia wapienn., Opoczno woj. Kieleckie.
„Rudniki” Tow. Akc. Fabr. Cementu, zarząd Warszawa, Wilcza 10.
N. Rychter, wł. wapiennika, Chęciny, koło Kielc.
Antoni Rzeszowski, kopalnie kamienia szydłowickiego, Szydłowiec woj. Kieleckie.
Sandomierskie Kierownictwo dróg wodnych w Sandomierzu, kamieniołom kwarcytu, Zagórz, p. Sandomierz.
„Saturn”, łom kamienia wap., Zawadzkie pta Częstochowa.
S. Schäffer, wapienka, Bratkowce koło Przemyśla.
Natan Schapira, kamieniołom, Czechów koło Buczacza, Małopolska.
M. Schorr, kamieniołom, Halicz koło Stanisławowa.
Józef Schwarz, piec wapienny, Zabłocie, koło Żywca.
„Sielce” łom kamienia T-wa Gór. Przemysł „hr. Renard”. Siedlce, p. Sosnowiec.
„Sitkówka”, kopalnia kamienia wapiennego, Sitkówka p. Kielce.

M. A. Spierer, kamieniołom, Siemiakowiec koło Horodenki, Małopolska.

S-ka dla wyłomu porfirów w Regulicach, Kraków, Torowska 10.

„Średnia”, łom kamienia wapiennego, J. Meyerholda, Średnia p-ta Sosnowiec.

„Środula”, łom kamienia wapiennego, Inż. Szpikowskiego, Środula p-ta Sosnowiec.

Roman i St. Oksza-Strzeleccy, piece wapienne „Oksza”, Zaklików, woj. Lubelskie.

I. Szarfhar, kopalnia kamienia, Szydłowiec woj. Kieleckie.

Bracia L. i A. Szczęśliwi, kopalnia kam. Szydłowieckiego, Szydłowiec woj. Kieleckie.

Kl. hr. Szembekowa, fabr. wapna hydrauliczn., Węgierka p-ta Pruchnik, Małopolska.

Bracia Tapkowscy, kamieniołomy, Tarnopol.

Dawid Teich, wapiennik, Przemyśl.

Thaller i Kittner, kamieniołom, Mikuliczyn, Małopolska.

„Tokarnia” kamieniołomy i piece wapienne, I-my Richter i Förster, Tokarnia p-ta Chęciny.

Tow. Eksploatacji Kamieniołomów w Polsce, Ska z ogr. ogp. Berestowiec, st. kolei Lubomirsko woj. Wołyńskie.

Lewek Urbach, piec wapienny, Działoszyn, koło Radomska woj. Łódzkie.

Benjamin Vogel, piece wapienne, Płazów p-ta loco woj. Lwowskie.

„Wapiennik” II, łom kamienia wapiennego, I-my A. Wekselmann, Wapiennik II p-ta Będzin.

Wapiennik Płaza, Płaza p-ta Chrzanów.

Wapienniki i kamieniołomy miejskie, Podgórze k. Krakowa.

Wapniarka w Dylach, Biłgorajskiego Sejmiku pow. Biłgoraj.

„Wapno Strzemieszyckie” dawniej S. Łada i Dobrzański, Strzemieszyce woj. Łódzkie.

Wejnerowskie Fabr. Portland Cementu S. A., Wejnerowo, Pomorze.

Izaak Wenig i S-ka, kamieniołom, Krościenko koło Dobromila, Małopolska.

„Wermozski”, zakłady wapienne, Częstochowa.

„Wezuwiusz”, łom kamienia wap., Zawodzie, p-ta Częstochowa.

„Wiek” Tow. Akc. Fabryka Portland Cementu, Ogrodzieniec p-ta Zawlercie.

„Wietrzni”, łom kamienia wap. I-my A. Zagajski, Wietrzni, p-ta Kielce.

„Wituln” Tow. Akc., Kamieniołomy, Doły biskupie, Starostwo Opatów, woj. Kieleckie.

Józef Wolgner, kamieniołom i wapiennik Komarówka koło Buczacza.

„Wołyń” A. T. Fabr. Portland Cementu, Rosja, kolej Podros. woj. Białostockie.

„Wołyń” T. A. Fabr. Portland Cementu, Zdobunowo, Wołyń.

Kamieniołomy „Woydal”, Woydal pod Pakością, Wielkopolska.

B. Woźnicki i Leon Chamiec Tow. Zakł. wapiennych, Sulejów.

„Wrzosowa”, Fabr. Portland Cementu, Wrzosowa p-ta Częstochowa.

„Wulkan”, wapienniki, Opoczno woj. Kieleckie.

„Wosoka”, łom kamienia wapiennego, Tow. Akc. Fabryk Portland-Cementu „Wysoka”, Wysoka p-ta Łazy.

„Ząbkowice”, kopalnia dolomitu, Adam Piwowar, Ząbkowice woj. Kieleckie.

N. Zagajski, wł. wapienników, Kielce.

„Zagnańsk-Doły” S. z o. o. kopalnie dolomitu, Radom, Piłsudskiego 10.

Zakłady Wapienne Ordynacji Zamojskiej, Bukownia k. Zwierzynca, koło Zamościa.

Zarząd fabr. Portland-Cementu „Wrzosowa”, Warszawa, Leszno 44.

Zarząd kamieniołomów państwowych, Kielce, Seminaryjska 16.

Zarząd pieca wapiennego „Sitkówka”, I Zabokrzecki i Ska, Warszawa, Czackiego 9.

Zarząd Pogorzyckich wapienników, Kraków, Pańska 6.

Zarząd Ski Akc. „Kadzielnia”, zakłady wapienne, Warszawa, Boduena 1.

Zarząd Tow. Akc. Fabr. cementu „Górka”, Kraków, Rynek 17.

Zarząd Tow. Akc. Fabr. Portland-cementu „Wołyń”, Warszawa, Mazowiecka 9.

Zarząd Tow. Akc. Lubelskiej fabr. Portland-cementu, „Firlej”, Warszawa, Długa 31.

Zarząd T-wa Eksploatacji Kamieniołomów w Polsce, Ska z o. o., Warszawa, Marszałkowska 22 m. 4.

Zarząd T-wa Portland-cementu „Wysoka” Sp. Akc., Warszawa, Mazowiecka 7.

Zarząd wapiennika w Inwałdzie koło Wadowic, Małopolska.

Zarząd wapiennika w Niżniowie koło Stanisławowa.

Zarząd wapiennika w Oleszowie koło Stanisławowa.

Kaz. Zawadzki, kamieniołomy, Sucha Małopolska.

Zygmunt Zawadzki, kamieniołomy, Gromnik Małopolska.

Zjednoczone fabryki cementu Kraków, Garbarska 4.

Jan Zieliński, piec wapienny i cegielnia, Andrychów Małopolska.

Stanisław Żółkiewicz i Ska, wapienniki i kamieniołomy, Czudec Małopolska.

Związek wapienników, Lwów 3-go Maja 17.

III. Fabryki wyrobów cementowych i betonowych, cegły piaskowej, sztucznego kamienia, kafli, porcelany, fajansu, łupku azbestowego, wyrobów szamotowych, kopalnie glinki ogniotrwałej, siarki, gipsu i t. p.

Albert Adasek, fabryka kafli, Rawicz, woj. Poznańskie.

„Alabaster” fabryka gipsu, Inż. Plebiński, Warszawa, Czerwikowska 156.

„Alba” Zjedn. Fabr. dla Przem. Budowl. Ska z ogr. odp., Zarząd Lwów, Fredry 9.

Bazyli Andrzejewski, fabryka kafli, Łowicz woj. Warszawskie.

Edwarg Angiewicz, zakłady kamieniarskie „Edwardów”, Edwardów, p. Szydłowiec.

Annaburger Steingutfabrik A. G., Chodzież woj. Poznańskie.

Michał Arend, wyr. dren cementowych, Zimne p. Uniejów k. Łęczycy woj. Łódzkie.

„Asbit” Ska z ogr. odp., fabryka łupku azbestowego i cementu, Kraków, Starowiślna 55.

Kaspar Bajowski, wyrób dachówek cementowych, Munina p. Jarosław.

Br. Bechcicki, fabr. naczyń glinianych, Boryszew p-ta Sochaczew woj. Warszawskie.

Władysław Bechciński, fabryka dachówek cementowych, Kalisz woj. Łódzkie.

Ludwik Beck, fabryka wyrobów betonowych, Kołomyja na Kosaczowie.

D. Berkowicz, fabr. art. dla odlewni, Częstochowa, Kościuszki 45.

Herman Berkowicz, fabryka kredy szlamowanej, Tarnopol, Hirsza 27.

„Beton” fabr. wyrobów cement., H. Łaszczewski i I. Strzałkowski, Sosnowiec, Swobodna 6.

„Britania” fabr. wyr. ceram. S. A. Warszawa, Moskiewska 17.

L. Beyer, fabryka kafli „Machory”, Machory p-ta Ruda Maleniecka woj. Kieleckie.

Bischofswerder & Co, fabr. wyr. cementowych, Wągrowice woj. Poznańskie.

Biuro Krakowskich Zakładów Ceram. fabryki wyr. beton., Kraków, Zwierzyniecka 40.

Biuro sprzedaży Pols. fabr. fajansów „Pacyków”, Lwów, pl. Marjacki 10.

Domaradz. woj. Lwowskie, Łukasz Bober, fabr. wyr. cementowych.

„Borownia” fabryka polew i dachówek, Borownia p-ta Ożarów woj. Warszawskie.

C. Bradtke, fabryka kamienia sztucznego, Bydgoszcz, Dworcowa 52.

I. Brand i E. Botwin, fabr. kamieni młyńskich, Brusno p-ta Brusno nowe.

Gniezno, Władysław Ryszkiewicz, fabr. wyr. glinianych.

„Chodzież”, fabryka porcelany, Chodzież, woj. Poznańskie.

Wacław Choroszyński, fabryka kafli, Ćmielów, woj. Kieleckie.

„Chołcza”, kopalnia gipsu, S. Szymański, Chołcze p-ta Lipsko woj. Kieleckie.

„Ceramika”, fabryka kafli, Bydgoszcz, Jagiellońska.

„Ceramika”, fabryka wyrob. ceram., Łódź, Piotrkowska 121.

„Ćmielów”, fabr. porcelany i wyr. cer. S. A., Ćmielów woj. Kieleckie.

S. Cohn, Włocławska fabr. wyrobów cementowych, Włocławek, Stodolna 54.

„Ceramika” Ska z ogr. odp., zarząd Przemyśl, Rynek 22.

Bracia Ciok, fabryka wyr. ceram., Siedlce długa 49.

Cwenarski, Wolak i Hewak, fabryka kafli, Lwów, L. Sapiehy 81.

Leon Czamański i Ska, fabryka fajansów, Włocławek woj. Warszawskie.

Witold X. Czartoryski, zakłady ceramiczne, Szówsko p. Jarosław.

B-cia Czerniejewscy, fabryka kafli, Kalisz, Staszycy 29, woj. Łódzkie.

Lipa Dawidmann, fabryka kafli, Stryj Małopolska.

„Dębienko”, Tow. Akc. wyrobów cementowych, Dębienko p-ta Stęszew, Pozn.

Mechel Dick, fabryka gipsu, Zaleszczyki koło Buczacza, Małopolska.

Fryderyk Doebeling, fabr. wyr. cementowych, Czarnków woj. Poznańskie.

M. Józ. Dominik, fabr. wyr. betonowych, Lwów, Blacharska 28.

Józef Draheim, fabryka wyr. cement., zarząd Inowrocław.

Julia Duda, fabryka kafli, Jarosław.

Jan Durnicki, fabr. wyr. cementowych, Kępno woj. Poznańskie.

Jan Dużniak, kamieniarstwo budowlane, Nowy Sącz, Długosza 21.

Dziewulski i Lange, fabr. wyr. ceramicznych, Opoczno woj. Kieleckie.

A. Dziuba, wytwórnia kafli, Zamość.

Izrael Eichmann, fabr. wyr. betonowych, Vorderberg p-ta Gródek Jagielloński koło Lwowa.

„Eternit” S. A. dawn. Bracia Tylscy, fabr. dachówek cementowych, zarząd Warszawa, Mońiuszki 2 a.

Fabryka dachówek A. hr. Gołuchowskiego, Zalesie p-ta Janów koło Lwowa.

Fabryka gipsu, Łagiewniki koło Krakowa.

Fabryka gipsu i wyr. cer. dawn. J. Franz i Ska, Ska Akc. Lwów, 29 Listopada 97.

Fabryka kamienia sztucznego i dachówek Two z o. p., Lwów, Janowska 134.

Fabryka wyr. cementowych Strzelno woj. Poznańskie.

Fabr. wyr. cementowych, Kocent i Gozdziwicz, Malta pod Poznaniem.

Fabryka wyr. piasko-wapiennych, Nakło woj. Poznańskie.

S. Feinkind, fabr. wyr. cementowych, Łódź, Zagajnikowa 3.

Jan Fedorowicz, zakład kamieniarski, Warszawa, Dzika 61 a.

„Fidor” kopalnia ochry, Kofskie woj. Kieleckie.

Wawrzyniec Filawski, fabryka kafli, Olkusz, ul. Wolbromska.

Fieletz & Meckel, fabryka kafli, Bydgoszcz, Jagiellońska 3.

Paweł Fiwek, fabryka kafli, Radomsk, Brzeznicza woj. Łódzkie.

„Flora”, fabryka pieców kaflowych, Tarnów, Noworabska 33.

A. Freudenreich, zakłady ceramiczne, Koło woj. Łódzkie.

- H. Fränkel i Dr. A. Ehrenpreiss, Ska Akc. fabr. wyr. szamotowych, Skawina.
- Ludwik Frankowski, przeds. budowy i fabryka wyr. cement., Bydgoszcz, ul. Gdańska 53.
- Dr. Friedman, fabryka gipsu, Czerkasy, Małopolska.
- K. Gagatnicki, fabryka wyrobów betonowych, Warszawa, Sienna 94.
- H. Gajzner, fabryka kafli, Warszawa, Płocka 55—57.
- Gallas i Ska, zakłady zdunisko-ceram., Warszawa, Nowy Świat 62.
- Joel Gendzel i Ska, fabr. dachówek i rur cement., Sokółowice, p-ta Koszyce koło Działoszyce woj. Kieleckie.
- „Glina“, fabryka cegły ogniotrwałej, Grzybów p. Kartuzy, Pomorze.
- Dawid Goldszajn, fabryka kafli „Dzwon“, Będzin.
- Th. Golnisch, fabryka wyr. betonowych, Rawicz woj. Poznańskie.
- „Grafos“ Ska z ogr. odp., fabryka tygli grafit., Bielsko-Biała, Śląsk Cieszyński, Hosięstr. 21.
- „Granit“ Tow. Akc. Wielkopolska fabr. wyr. kamien., Poznań, Zwierzyniecka 56.
- Józef Gross, wyr. dachówek cement., Mościska.
- Izaak Grünberg, fabr. wyr. cement., Kołomyja.
- Mechel Grünberg, fabr. wyr. cement., Nadwórna, Małopolska.
- „Grzembienice“, Kopalnia gliny białej, A. Jankowski, Ruda Maleniecka.
- Maurycy Gutter, fabryka sztucznych kamieni, Kraków, Bernardyńska 16.
- Hacbeck i Ska, Tow. kom. wyrobów szmerglowych, Grodzisk, woj. Warszawskie.
- „Halis“ I. Kulesza i Ska, Zakłady ceram., Warszawa, Warecka 14.
- Anna Halpern, fabryka wyr. beton., Przemyśl.
- Iwan Hanas, wyr. cementowe i betonowe, Wiązownica, woj. Lwowskie.
- Paweł Hanliczek, wyr. cement. i beton., Przemyśl.
- F. Hebdziński, zakład kamieniarsko-rzeźbiarski, Radom, Nowy Świat 17.
- Teofil Hebdziński, zakład kamieniarski, Szydłowiec woj. Kieleckie.
- St. Helman i Zylber, Częst. zakłady ceram., Częstochowa.
- Jan Hławacz, wyrób dachówek i rur cement., Solec p-ta Drohobycz.
- Judel Hochmann, fabryka kafli, Bielsk, Z. Grodzieńska woj. Białostockie.
- Hochstein i Ska, Zakład Przemysł. Kamieniarski, Kraków, Starowiślna 10.
- St. Horoszkiewicz, fabryka pieców kaflowych, Stanisławów.
- Grzegorz Hrycak, fabr. wyr. betonowych, Lwów, Pijarów 54-a.
- Piotr Hrycak, fabr. wyr. betonowych, Mościska.
- C. Hust, fabr. wyr. cementowych, Gniezno, ul. Witkowska.
- W. Jabłoński i Bieńkowski, przeds. robót kamien., Lwów, Sykstuska 50.
- Jan Jack i Ska, fabr. dachówek asbest-cement., Ogródzie-p-ta Zawiercie.
- O. Janke, fabryka kafli, Łódź, Wodna 12.
- Jan Jędrzejowicz, fabr. dachówek cement., Staromieście p-ta Rzeszów.
- Waldemar Jenisch, fabr. wyr. cement. wapien., Bydgoszcz, ul. św. Trójcy 26.
- „Kalk, Sand u. Kunststein-fabrik“, fabr. cegły piaskowo-wapiennej, Wieleń woj. Poznańskie.
- Jan Kamiński, fabryka wyr. marmurowych, Wąbrzeźno, Pomorze.
- Józef Karcowski, zakład kamieniarski, Piotrków woj. Łódzkie, Trybunalska.
- „Keramos“, fabryka cegły piaskowej, Ska z ogr. odp., Kiepin p-ta Kartuzy, Pomorze.
- Herman Kerth, fabryka kafli, Olkusz.
- Efroim Klarmann, fabryka wyr. cementowych, Kołomyja.
- Józef Klepacki, fabryka wyr. betonowych, Przemyśl, Dworskiego 68.
- Dr. Adolf Klęski, fabryka rur betonowych, Werbiąż niżny woj. Stanisławowskie.
- Otto Knaak, fabryka kafli, Gniezno.
- Kocent i Goździewicz, fabr. wyr. cementowych i żelbetonowych „Kantor“, Poznań, Sew. Mielżyńskiego 25.
- Leib Kolber, fabryka wyr. betonowych, Sanok, Małopolska.
- Józef Korupczyński, fabryka kafli, Radom, Lubelska 85.
- Fr. Kozłowski, fabryka kafli, Radom, Szpitalna 9.
- Bernard Królik, fabr. wyr. marmurowych, Lwów, Bema 8.
- Andrzej Krukierek, fabryka wyr. betonowych, Krosno.
- Józef Krywult, fabryka pieców kaflowych, Biała, Małopolska.
- Fr. Kubiń, fabryka pieców kaflowych, Mykietyńce, p-ta Stanisławów.
- Bracia Kurzbach, fabryka kafli, Ostrów woj. Poznańskie.
- St. Kuźnicki, fabryka pieców kaflowych, Warszawa, Oboźna 9.
- Wł. Lewandowski, Tczewska fabryka wyr. cement., Tczew, ul. Skrzyszewska 19/20.
- A. L. Lewin, fabryka ceramiczna, Końskie woj. Kieleckie.
- Józef Lewiński, fabryka kamieni młyńskich, Włocławek, skrzyn. poczt. 48.
- Izaak Lewita, fabryka dachówek cem., Kalusz, Małopolska.
- Juliusz Liban, fabryka cegły piaskowej, Borek Fałęcki p-ta Podgórze koło Krakowa.
- Juda Liebshard, fabryka wyr. cementowych, Przemyśl.
- „Lithos“, wyroby z kamienia sztucznego Ska z ogr. por., Bielsko, Śląsk, Zennenberg 10.
- Stanisław Ladnowski, fabryka wyr. cementowych, Piotrków, Legionów 14.
- „Łagiewniki“, eksploatacja podkładów gipsu Ska z ogr. por., Łagiewniki p-ta Podgórze koło Krakowa.
- Wilhelm Mac, fabr. wyr. betonowych, Doły p-ta Radogosz, szosa Brzezińska 3, woj. Łódzkie.
- „Marynin“ Ska Akc., fabryka wyr. betonowo-melioracyjnych, Warszawa 8-a.
- „Marywil“ Tow. Akc., fabr. płytek ceram., Radom.
- A. Michalik, Z. Zaorski i Ska, 1-sza Siedlecka fabryka kafli, Siedlce, Florjańska 58.
- O. Mikuszewski, fabr. pieców kaflowych, Żywiec, Małopolska.
- „Mroczków“ zakłady gór., kopalnie glinek ogniotrw., Łucjan Rusinowicz, Opoczno.
- „Niekłań“, kopalnia gliny białej, K. Wosiński, Końskie woj. Kieleckie.
- „Nieśwn“, kopalnia gliny białej, I. Poks, Końskie woj. Kieleckie.
- „Nowa Góra“ kopalnia gliny białej, Opoczno woj. Kieleckie.
- Jarosław Nowak, fabryka kamieniarska, Lublin, Krak. Przedmieście 82.
- Abraham Offenberger, fabryka gipsu, Horodenka, Małopolska.
- „Ogródzieniec“ kopalnia gliny białej, Tow. Akc., Zawiercie woj. Kieleckie.
- Fr. Olas, 1-sza Włociańska fabryka wyr. ceram., Krzeszowice.
- „Pacyków“, Polska fabryka fajansu, Pacyków p-ta Stanisławów.
- „Parszów“, kopalnia gliny białej, E. Dowbór, Skarżysko woj. Kieleckie.
- K. Patrizio i B. Korewa, fabryka wyr. betonowych, Warszawa, Wola, ul. Syreny 7.
- Bracia Pitschmann, wyr. kamieni sztucznych, Chełm, Kolejowa 72.
- Wł. Plikiewicz, fabryka kafli, Sierpc, Ziemia Płocka.
- Paweł Plecki, zakłady kamieniarskie, Warszawa, Dzika 55.
- Max Prietz, fabr. wyr. cementowych, Wieluń, Kościuszki 32, (Poznańskie).
- „Przysucha“, kopalnia ochry, Przysucha pow. Opoczyński woj. Kieleckie.
- Gustaw Quand, fabryka wyr. cement., Nakło woj. Poznańskie.
- Stefan Radulski, fabryka kafli, Sandomierz.
- I. A. Richter, fabryka kafli, Łódź, Lipowa 68.
- Jan Rigall, fabryka wyr. cementowych, Rogowo woj. Poznańskie.
- „Rogalin“, zakłady ceramiczne, Wierzbnik woj. Kieleckie.
- Bertold Rothfeld, fabr. wyr. betonowych, Jarosław.
- Abraham Rottenberg, fabryka przyborów fajansowych, Radom, Mleczna 8.
- „Rozwady“, kopalnia gliny białej, Zdz. Thieme i Stef. Piasecki, Opoczno woj. Kieleckie.
- „Ruda Pabjanicka“ S. A. Zakłady Przemysłowe, fabryka wyr. cementowych, Ruda Pabjanicka p-ta Łódź.
- Jan Rudnicki, zakład kamieniarski, Warszawa, Dzika 69.
- Bernard Rzeszewski, zakłady kamieniarskie, Poznań, Małe Garbary 7.
- Zygmunt Tapkowski, fabryka wyr. cementowych, Tarnopol.
- Leopold Taubmann, łom i wypalanie gipsu, Staszów p-ta Podgórze koło Krakowa.
- Jadwiga Tauchert, cegielnia wapienno-piaskowa, Gostynin koło Kutna.
- „Terrabona“, fabr. sztucznych kamienia. S. z ogr. odp., Krzeszowice, Małopolska.
- Tremessener Cement-Waren-fabrik. (Fabryka wyrobów cementowych), Freihof p-ta Trzemeszno (Pozn.).
- Jarosław Dal-Trozzo, fabryka wyr. cementowych, Nowe Biskupice. st. kol. Jasienice woj. Warszawskie.
- Stefan Trzeciecki, fabr. wyr. betonowych, Dynowskie Przedmieście p-ta Dynów, Małopolska.
- A. Tylman, fabryka toczaków i oselek, Skarżysko woj. Kieleckie.
- Ludwik Tyrowicz, zakład kamieniarski, Lwów, Piekarska 95.
- B. Samolewski, fabryka wyr. cementowych, Września woj. Poznańskie.
- Bracia Schanzer, fabryka dachówek i wyrob. cementowych, Kęty, ul. Kolejowa, Małopolska.
- I. Schein, fabryka wyrobów z gliny ogniotrwałej, Myszków woj. Łódzkie.
- Rudolf Schelz, fabryka pieców, Łódź, Wodna 35.
- Amandes Schwarz, fabryka wyr. cementowych, Woydał powiat Inowrocławski.
- Karol Schwarz, fabryka wyr. betonowych, Podgórze, Lwowska 42.
- „Sędziejowice“ kopalnia gipsu, O. Plaeschke, Sędziejowice p-ta Pinczów woj. Kieleckie.
- „Sielec“ Kopalnia gliny ogniotrwałej, T. Głowacki i Klepacki, Sielec p-ta Żarnów woj. Kieleckie.
- Jan Siemianowicz, fabryka kafli, Mikołajów woj. Stanisławowski.
- Andrzej Sienicki, fabr. wyr. cementowych, Ostrowo p. Iwicz pow. Tucholski, Wielkopolska.
- „Skoki“ Tow. z ogr. por., fabryka wyr. cementowych, Skoki p. Wągrowiec, Poznań.
- I. Sojka, fabryka cegły ogniotrwałej, Myszków woj. Łódzkie.
- Dawid Somm, fabryka wyr. betonowych, Sambor.
- Henryk hr. Starzeński, fabr. wyr. cement., Hnińdyczów p. Kochawina, Małopolska.
- „Stawiany“, kopalnia gipsu, I. Dudało i A. Kujawski, Stawiany p-ta Pinczów, ziemia Kielecka.
- Kaz. Stępiński, fabr. pieców kaflowych, Łagiewniki koło Krakowa.
- Joachim Sternbach, roboty betonowe, Drohobycz, Mickiewicza 11-a.
- Bracia Strehlan, fabr. wyr. cementowych, Fordoń woj. Poznańskie.
- Aba Samuel Stupp, Buczac.
- Michał Święcicki, fabryka kafli, Grojec woj. Warszawskie.
- Emil Szuster, fabryka kafli, Lwów, Leszczyńskiego 7.
- Jan Szwedowski, fabr. wyr. cement., Radomsk, ul. Brzeżnicka 10.
- M. Szydłowski, fabryka wyrobów cement., Osieczna koło Lipna Nowego woj. Poznańskie.
- Herman Wajner, fabr. wyr. cement., Przemyśl, Niecała 6.
- Bracia Wajnsztejn, fabryka kafli, Orla p-ta Bielsk woj. Białostockie.

Wapnoer Gipsbergwerke, Tow. Akc., Wapno pow. Wągrowiec, Wielkopolska.

I. Wexstein, Łowicka fabryka naczyń kuchennych, zarząd Warszawy, Nowogrodzka 36.

A. Wędrychowski, Minkowski i Ska „Suchedniowska Ceramika”, Suchedniów woj. Kieleckie.

H. Weinheber, zakłady mienia marmuru, Krzeszowice koło Krakowa.

Sz. i H. Weinheberowie, eksploatacja gliny ogniotrwałej, Krzeszowice koło Krakowa.

Ch. Weithorn, zakład kaflarski, Lwów, Gródecka 41.

Maksymilian Winkler, fabryka pieców kaflowych, Glińsko koło Rawy Ruskiej, Małopolska.

Włocławskie Zakłady Przem. dawn. Teichfeld i Asterblum, fabryka fajansu, Włocławek woj. Warszawskie.

Godel Wolmann, fabryka wyr. cementowych, Skotuszów p-ta Radymno, Małopolska.

August Wydra, warsztat kamieniarski, Stryj, Cementowa 10.

I. Zabokrzecki i Ska, wytwórnia wyr. piaskowo-cementowych, Warszawa, Czackiego 9.

Al. Zagórski, zakład kamieniarski, Lwów, Piekarska 89.

Zarząd fabryki sztucznego kamienia i dachówek, Ska z ogr. odp., Lwów, Gmach Banku hi poteczny.

Zarząd fabryki porcelany „Keramos” Tow. Akc., Poznań, R. Szymanowskiego 4.

Zarząd Sanockiej Fabryki dachówek i betonów, Iwonice.

Zarząd Ski Akc. „Złotoglin”, zakłady ceramiczne, Warszawa, Marszałkowska 154.

Wł. Zbroniecki, zakłady sztukatorsko-budowlane, Warszawa, Jerozolimka 61.

Karol Zielke, cegielnia piaskowo-wapienna, Tuchola, Pomorze.

Karol Zirpel, fabryka wyr. cementowych, Janowiec, woj. Poznańskie.

„Złotoglin” Ska Akc., zakłady ceramiczne, Parszów p-ta Skarżysko woj. Kieleckie.

Giovanni Zuliani i Syn i-sza kraj. fabr. wyrobów cementowych, Lwów, ul. św. Piotra i Pawła 9.

Związek producentów gipsu Wschodn. Małop., Lwów ul. 3-Maja 12.

Tadeusz Żebracki, fabryka gipsu, Czerkasy pod Lwowem.

„Alba” Zjednoczone fabryki dla przemysłu budowlanego S-ka z ogr. odp. Biuro Lwów, ul. Fredry 1. 9.

Fabryka gipsu i wyrobów gipsowych oraz cementowych w Szczercu koło Lwowa. Produkcja 800 wagonów gipsu budowlanego i sztukatorskiego. Wyrób dyl i pustaków gipsowych oraz dachówek cementowych i rur betonowych. 2732-2

Przedsiębiorstwo Kopalń Kamieni Szydlowieckich B-cia L. i A. Sześciłwi w Szydłowcu, ziemi Radom. Skrzynka poczt. 2. Tel. 14. 2939-2

Inż. Piotr Jakubowski Przedsiębiorstwo robót budowlanych. Grudziądz, Plac 23-Stycznia 4-5. Tel. 341. 2834-2

Spółka Inżynierska „Unia Budowlana” Grudziądz, Plac 23-Stycznia 4-5. Tel. 162 i 341. Wykonanie wszelkich robót inżynierskich i budowlanych. 2834-2

Inż. Adolf Peltyn, Kielce, ul. Bazarowa Nr. 5. Tel. międzymiastowy Nr. 116, skrzynka pocztowa Nr. 16. Dostarcza: Kamień łamany budowlany, z pokładów marmurowych formacji dewońskiej; tłuczeń do robót betonowych; tłuczeń drobny do robót żelbetowych; tłuczeń gruby niesortowany do robót szosowych; marmury różnobarwne mozaikowe; piaskowce żółte i czerwone nieobrobione, a także szpat wapienny, szpat ciężki i inne minerały. Adres telegraficzny: „Apel Kielce”.

Schmorak i Luft fabryka wapna w Pustomylach posiada piec kręgowy oraz 3 piece polne. Łączna produkcja 800 wagon. wapna rocznie. Biuro Lwów Fredry 9. 2732-2

Cegielnia motorowo-elektryczna M. Frankego w Nisku (Małopolska) poczta i stacja kolejowa w Nisku.

Produkuje cegłę, dachówkę. Hoczona — ciągnioną oraz gąsior. — Roczna produkcja cegły 4.000.000 sztuk, dachówki 3.000.000 sztuk.

2850-2

Maków: piaskowiec bardzo twardy kwarcowy nadaje się specjalnie jako kamień łamany dla regulacji rzek, budowy mostów i dróg. Kamieniołom połączony jest torami przemysłowymi. Bystra: piaskowiec drobnoziarnisty nadający się na wszelkie roboty architektoniczne, jak również proste; graniczniki, brusy, krawężniki i t. p. Biuro zamówień: Bracia Trembecki, Kraków, ul. Rakowicka 1. 9.

2712-2

PRZEDSIĘBIORSTWO BUDOW FABRYCZNYCH

S-ka z ogr. por. w KRAKOWIE, ul. Straszewskiego 11.

Adres dla telegr. ELSNER, Kraków, Straszewskiego 11.

Właściciele: Budow. ELSNER i GRODZKI, b. współpr. firm w Niemczech wykonuje:

Projekty i budowy wapienników, cegieł, fabryk, dachówek, materiałów szamotowych itd. kominów fabrycznych. — Podwyższenie i naprawy kominów fabrycznych bez przerwy w ruchu. — Obmurowanie kotłów parowych i destylacyjnych. — Budowy generatorów i wszelkich zakładów przemysłowych. 2618

Karol Bartos, Handel Drzewa Lubliniec Górny Śląsk.

Drzewo kopalniane,

w stemplach od 2-7 m. dł. 13-20 cm. w cienkim końcu, w kapach od 4 m. dług. i 10 cm. w cienkim końcu grube, i w całych długościach od 4 m. dług. 10 cm. w cienkim końcu grube, oraz inne drzewa każdej kategorii kupuje wyżej wymieniona firma dla państw. kopaln. na Pol. Górn. Śląsku. 2758

Skład żelaza i metali

S. HONIG

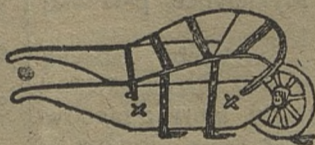
3011-4

Lwów, ul. Gródecka 7.

poleca po najniższych cenach różne części maszynowe oraz materiały okrągłe i w sztabach; równocześnie kupuje hurtownie i detalicznie stare żelazo i metale po cenach konkurencyjnych.

TACZKI

z drzewa bukowego, style do łopat, kilofów i t. p. poleca po cenach bardzo przystępnych.



Natan Gruber, Fabryka wyrobów z drzewa Maków, Małopolska. 2839-2

Pokost Iniany

pod gwarancją czysty bez domieszek oferuje Pierwsza Miechowska fabryka olejów „Tłuszcz”

Skład na Małopolskę:

KOERBEL & GOTTLIEB, 3013 Kraków, Meiselsa 11.

W. KUCHARSKI Spółka Akcyjna

Fabryka drutu i wyrobów drucianych

przedtem J. Gorecki, W. Kucharski i S-ka Towarzystwo Akcyjne

KRAKÓW - PODGÓRZE, Romanowicza 5.

Masowa produkcja drutu i wyrobów drucianych

I. Druty

Żelazne, twarde i żarzone, pocynkowane, miedziane
Drut sprężynowy twardy galwanizowany
Drut dla telegrafów i telefonów
Druty kolczaste zwykłe i pocynkowane.

II. Wyroby druciane

Druciane siatki plecione do wszelkich ogrodzeń. Siatkowe ochrony pasów transmisyjnych, maszyn, schodów, okien dachowych i t. p.
Druciane rądy (siatkowe) do żwiru, węgla, kamienia, wycieraczki siatkowe i t. p.
Druciane tkaniny
Druciane materace do łóżek z siatki sprężynowej w ramach żelaznych.

III. Wyroby żelazne

Kompletne ogrodzenia placów, parków, gazonów
Bramy i bramki żel.-blaszane, siatkowe i t. p.
Żelazne wiązania dachowe, okna fabryczne, inspektowe i t. p.
Meble żelazne zwyczajne dla: szpitali, koszar, baraków i t. p.

Fachowe porady, kosztorysy i t. p. bezpłatnie.

2113

GANZ

Zakłady Elektryczne i Mechaniczne w Polsce

Spółka Akcyjna.

Oddział we Lwowie.

ul. Legionów 3 II p.]

Maszyny elektryczne.

Walce młyńskie.

Leobersdorfskie Motory

Diesla.

2870-20

Biuro Handlowe

LUCJAN STRASBURGER

kupuje i sprzedaje.

Kotły, Maszyny parowe,

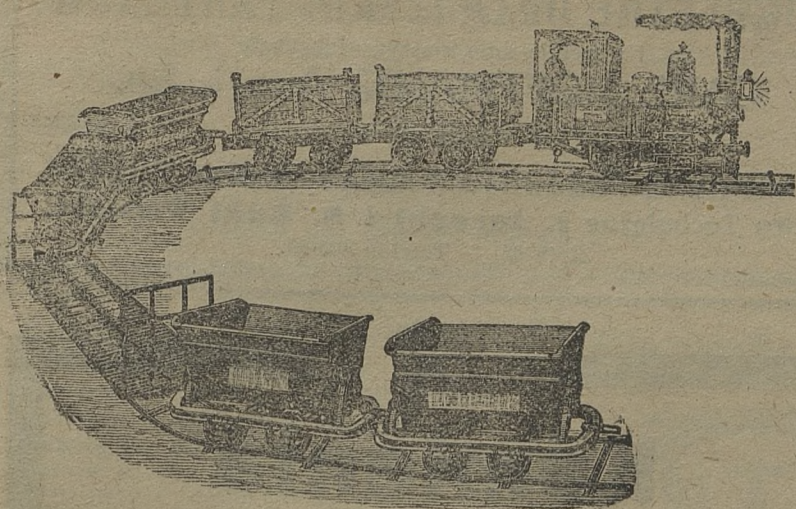
Lokomobile, Gatry, Kolej-

ki, Lokomotywy.

Warszawa, Wspólna 39.

Tel. 92-22, 206-46 i 22-10.

2405-21



Firma Juliusz Weiss

Biuro główne: Lwów, ul. Potockiego I. 26. Telef. 259.
Telegr.: „Railweiss Lwów“.

Magazyny: Lwów, ul. Potockiego I. 38.

Oddział: Wiedeń, I. Graben 29 a. Tel. 65353 i 12480.
Telegr.: Weiss, Wiedeń Trattnerhof.

Magazyny: Wiedeń I. Biberstrasse 9.

Koleje polne, leśne, fabryczne i bocznic kolejowe.
Parowozy. Kolejki linewkowe. Pochylnie hamulcze.

Zapasy materiałów kolejowych dla wąskotorówek i normalnych bocznic kolejowych itp.

Szyny i tory dla wąskotorówek.

- 2000 m b. **szyn luźnych** 65 mm/6—7 kg, z laszami, śrubami i hakami,
- 1000 m b. **toru** z szyn 65 mm/6—7 kg, zmontowanych na stalowych podkładach, rozpiętości 600 m/m,
- 6000 m b. **szyn luźnych** 70 mm/9.5 kg, z laszami, śrubami i hakami,
- 5200 m b. **szyn luźnych** 80 mm/12 kg, z laszami, śrubami i hakami,
- 1500 m b. **szyn luźnych** 85 mm/14 kg, z laszami, śrubami i hakami,

Części zapasowe do torów, jak lasze, śruby każdego kalibru, haki szynowe, żabki, podkłady stalowe itp. w znacznych ilościach zawsze na składzie.

Szyny dla normalnotorowych bocznic.

- 5 km **toru** z szyn 115 mm profilu, szerokość stopy 100 mm, szer. główki 52 mm, długość po 8 m, waga ok. 28 kg na m b. szyny, z laszami, śrubami i hakami.

Obrotnice wąskotorowe.

- 8 **kutych łarcz obrotowych** dla toru 500 mm, udźwigu 1500 kg,
- 2 **lane łarcze obrotowe** dla toru 500 mm, udźwigu 2000 kg,
- 85 **kutych łarcz obrotowych** dla toru 600 mm, udźwigu 2000 kg.

Obrotnice normalnotorowe.

- 1 **obrotnica normalnotorowa**, 6.2 m średnicy, udźwigu 30 tonn, typu Nr. 135 austr. kolei państw.,

Zwrotnice (rozjazdy) wąskotorowe.

- 40 **zwrotnic** z szyn 65 mm/7 kg, zmontowanych na stalowych podkładach, rozpiętości toru 600 mm, dług. 5 m,

- 10 **zwrotnic** z szyn 80 mm/12 kg do ułożenia na drewnianych podkładach, dowolnej rozpiętości toru.

Zwrotnice (rozjazdy) normalnotorowe.

- 4 **zwrotnice kolejowe normalne** dla bocznic, z szyn formy 6 b pruskich kolei państwowych, kąt skrzyżowania 1:9, długość budowlana 26,916 m, kompletne wraz z przyborami,
- 2 **zwrotnice kolejowe normalne** dla bocznic, z szyn formy Xa, austr. kolei państwowych, kąt skrzyżowania 6°, kompletne wraz z przyborami,
- 2 **zwrotnice kolejowe normalne** dla bocznic, z szyn formy XXIVa, austr. kolei państw., kąt skrzyżowania 6°, kompletne wraz z przyborami.

Wozy wąskotorowe.

- 15 **stalowych wózków kolebkowych** (wywrotek), $\frac{1}{2}$ m³ × 500 mm, blacha 2 mm, średnica taczni kół 300 mm, grubość osi 45 mm, podwozia z U-żelaza, bez hamulców,
- 60 **stalowych wózków kolebkowych** (wywrotek), $\frac{3}{4}$ m³ × 600 mm, blacha ok. 2—3 mm, średnica taczni kół 300—350 mm, grubość osi 45 mm, podwozia z U-żelaza, bez hamulców,
- 10 **wózków platformowych**, na tor 600 mm, pomost drewniany, bardzo silne wykonanie,
- 40 **wózków ełazowych** dla cegieł, dachówek lub toru, na tor 500 mm, waga 1 wózka ok. 230 kg,
- 28 **wozów skrzyniowych** $1\frac{1}{4}$ m³ × 760 mm, wywrotnych, do przewozu kamienia i ziemi, w części z hamulcami,
- 15 par **wózków leśnych (truków)** do przewozu dłużyc, udźwigu 4 tonn, dla ruchu konnego lub parowego, każda para złożona z 1 wózka bez hamulca, 1 z hamulcem, wraz z kołowrotami i kłonicami, całe z żelaza i stali, średnica kół 300—350 mm, grubość osi 45 mm, łożyska uszczelnione.
- 50 par **wózków leśnych (truków)** do przewozu dłużyc, udźwigu 10—12 tonn, specjalnie silnej konstrukcji, dla ruchu parowego, na tor

- 700, 750, 760, 800 lub 900 mm, każda para złożona z 1 wózka bez hamulca, 1 z hamulcem, wraz z kołowrotami i kłonicami, całe z żelaza i stali, średnica kół 500 mm, grubość osi 70 mm, łożyska na resorach,

Luźne **złożenia osiowe** na tor 500, 600, 750 i 760 mm, koła, łożyska, bufory, metal łożyskowy i t. p. w znacznych ilościach zawsze na składzie.

Wozy normalnotorowe.

- 25 **wozów cysternowych**, fabrykat „Simmering“, 18 m kub., r. bud. 1920/21,
- 36 **złóżeń osiowych** bardzo silnego typu na tor 1435 mm, do sporządzenia normalnotorowych platform roboczych.

Parowozy.

- 1 **parowóz** o sile 40 koni, na tor 600 mm, fabrykat „Krauss & Co“, dwuosłowy, palenisko miedziane,
- 15 **parowozów** o sile 60 koni, typu „D“, na tor 600 mm, 4-osłowe, z tych 1 oś ruchoma, paleniska żelazne,
- 1 **parowóz normalnotorowy** o sile 120 koni, fabrykat „Vulkan“, dwuosłowy, palenisko miedziane.

Różne.

- 100 **klinów hamulczych** do zatrzymywania wagonów,
- 40 **posuwaczy wagonów**,
- 1 **rower kolejowy** (drezyna) normalnotorowy,
- 120 **łatek żelaznych** 50-litrowych, solidnej konstrukcji,
- 2 **beloniarzki** angielskie „Ransome“ sprawności 40 i 60 m³ dziennie, do popędu motorowego,
- 19 **dźwigników** (l. w. r. o. w.) 10, 15 i 20 tonowych,
- 800 **młotków stalowych** do kamienia, waga 1 sztuki 4—4½ kg,
- 300 **kół stalowych**.

Szczegółowe zaofiarowania na żądanie odwrotnie. Obszerne katalogi ilustrowane za nadesłaniem Mkp. 2.000 w znaczkach pocztowych.

Własny oddział dla trasowania i budowy kolei wąskotorowych i normalnotorowych bocznic kolejowych.

Betoniarki (Mieszadła do betonu) systemu sześciennego Maszyny do wyrobu pustaków z betonu żwirowego i żużlowego

poleca

2789-2

Fabryka Maszyn **Rzewuski i S-ka**
Warszawa, ul. Ordynacka 7, tel. 28-95.

40-50% oszczędności na kosztach budowy.

KOMPLETNE URZĄDZENIA TARTAKÓW

i wszelkie inne maszyny fabrykatu

CARL HOFFMANN, Aue i. Sa.

dostarcza

2858-3

GENERALNE PRZEDSTAWICIELSTWO na POLSKĘ
Biuro Techniczne **J. Jarecki i A. Buki** Warszawa,
Złota 65. — Telefon 405-25.



POMORSKIE
ZAKŁADY CERAMICZNE
TOW. AKC.
(DAWNIEJ MAX FALCK I SKA)
w **GRUDZIĄDZU**
CEGIELNIA PAROWA
DACHOWCZARNIA

Specjalność:
wyrób dachówek.
Polecamy naturalno-
czerw. koloru dachówkę:
karpiową,
żłobioną
i rzymską
zupełnie trwałą i odporną
na wszelkie wpływy
atmosferyczne.

Kamienia wapiennego

wapna budowlanego i nawozowego dostarcza
w każdej ilości wagonowo z Górnego Śląska
Górnośląskie Przedsiębiorstwo Węglowe
Poznań, Wały Zygmunta Augusta Nr. 3.

Tel. 1296 i 3871. Adr. dla telegr. Węglesłaskie.
2900-2

ZAKŁADY PRZEMYSŁOWO-BUDOWLANE „WESTRICH”

Spółka Akcyjna

Zarząd: Warszawa, Nowowiejska 9. — Telefon Nr. 239-38.

—: Zakłady w Nowym Dworze Ziemi Warszawskiej. —:

Adres telegraficzny: „WESTRICHSKA”, Warszawa.

Własne warsztaty mechaniczne stolarsko-ciesielskie i tartak parowy — Przyjmuje
wszelkie roboty w zakres budownictwa.

Przyjmują zamówienia: na poszczególne roboty stolarskie np. na drzwi, okna i t. p. oraz na gotowe
wyroby stolarskie, jak krzesła, stoły, ławki szkolne i t. d. również na meble biurowe.

Utrzymują stale na składach: materiały budowlane jak: belki, bale, deski, łąty i t. d., oraz deski
szpuntowane, szalówkę i inne półwyroby z maszyn.

Zakupują: znaczniejsze drzewostany rębne oraz drzewo materiałowe w kłocach.

2827-2

Klingerit

oryginalny, płyty gumo-
we, azbestowe, blachy
ołowiane, uszczelnienia
azbestowe, węże gumo-
we etc.

poleca ze składu

„TECHEBU”

Kraków,

Florjańska 7.

2976-3

Dachówkę - Karpiówkę

w b. dobrym gatunku ze składu w Poznaniu.

Wapno budowlane

w b. dobrym gat. fabrykowane w Wielkopolsce,

dostarcza: Tow. Akc.

„Materiał Budowlany”
w Poznaniu.

Adres telegraficzny: „Mabu”
ulica **S. Mielżyńskiego I. 23.**
Telefony: 3874 i 2976.

2924-5

Gontów, dachówek palonych

i azbestowo-cementowych
„Eternit”, cementu, gipsu,
wapna, papy dachowej itp.
materiałów budowlanych

dostarcza natychmiast
po cenach fabrycznych

Horszowski i S-ka

Skład materiałów budowlanych

Lwów, ul. Bourlarda I. 3.

2869-2

General Engineering Company (Powszechna Spółka Inżynierów).

Warszawa, Wilcza 33, tel. 137-94

Telegr: Geencompany, Warszawa.

Budownictwo przemysłowo-fabryczne, tartaki,
młyny, gorzelnie, beczkarnie, urządzenia techn.

Reprezentacje: Międzynarodowej
Kompanji Pneumatycznych
i Elektrycznych Narzędzi.

Elektromotorów i dynamomaszyn.

Kreślenia, projekty, kosztorysy, montaże.

2895-2

Cegłę prasowaną, ręczną, półogniotrwałą
oraz

Dachówkę tłoczoną

poleca z własnych cegielni

Towarzystwo Handlowo-Przemysłowe

== **„Lasmet” Spółka Akcyjna.** ==

Oddział w **Garwolicie z. Lubelskiej.**

Własna fabryka mechaniczna Budowlano-Stolarska

przyjmuje zamówienia na wszelkie roboty stolarskie
jak okna, drzwi, podłogi, sufity, szalowania domów i t. p.

Własna fabryka mebli. — Umeblowania biurowe,
—: szkolne, sklepowe, oraz mieszkań prywatnych. —:

2815-2

Rok założenia 1888.

Spółka Akcyjna

Rok założenia 1888.

Emil Kuźnicki

Fabryka tektury dachowej, produktów
chemicznych i asfaltu.

Oświęcim (Wojew. Krakowskie).

Dostarcza w gatunkach przedwojennych:

Terową papę dachową piaskową. Specjalną papę asfaltową
„Koriolit” niewymagającą przez szereg lat konserwacji
Smół kamiennie-węglową destylowaną (lakier dachowy).
Karbolineum do impregnowania drzewa. Masę lepiącą
(cement drzewny). — Wykonuje we własnym zarządzie
pokrycie dachów, asfaltowanie ulic, chodników i t. p.
fachowo wyszkolonymi siłami.

2792-2

Ważne dla młynów i fabryk.

Dynama do oświetlania wraz z urządzeniem,
Motory elektr. wszystkich napięć

2348—20

zawsze na składzie u firmy

Henryk Sonnenschein

Lwów, ul. Sienkiewicza 1. 8.

Rok założenia 1876.

Rok założenia 1876.

WŁADYSŁAW CHUDZIKOWSKI

fabryka kas ogniotrwałych

LWÓW, ul. na Błonie 1. 22.

2313—20

(przedtem W. KOSIBA & W. CHUDZIKOWSKI)

WYKONUJE: Skarby pancerne i kasy opancerzone, kasy ogniotrwałe różnej wielkości, szafy żelazne na dokumenty, szafy ogniotrwałe na księgi, kasety i skrzynie żelazne podręczne, kasy i skrytki do wmurowania, zamki i zabezpieczenia nowoczesne.

Wykonanie staranne.

Ceny przystępne.

Fabryczny skład „Lenko“

H. Finkelstein

Kraków, ul. Wielopole 22. Telef. 4229.

dostarcza natychmiast po cenach fabrycznych:

Szpagaty konopne i papierowe
Konopie, sznury, postronki i liny do transmisji,
pasy parciane, płótna jutowe, sienniki, taśmy
tapicerskie, oraz wszelkie wyroby w zakres
powroźnictwa wchodzące.

3006

Dla cegieł, wapienników, dachówkarni,
polecam mój system zegarów kontrolu-
jących palaczy, mój sposób uruchomie-
nia pieców bez ścian płomiennych (Brand-
mauern) rusztów i palenisk z 60% oszczę-
dnością opału, mój sposób ręcznego wy-
robu dachówek holenderki i mnichów
bez ramek. Projektuję suszarnie sztuczne,
piece gazowe. Dla dworów i spółek pie-
cyki małe, tanie, oszczędne i wydajne.
Budowa kominów, bandażowanie, pod-
wyższanie. Zakładanie fabryk emalii, gla-
zur, posadzki, wapna, garncarń i ognio-
trwałych wyrobów.

K. Tokarz b. rządowy instruktor ceramik
Lublin, ul. Foksalna 8.

3003-3

Suchedniowska Fabryka Odlewów S.A.

Reprezentacja:

Stanisław Felzenhard

Lwów, ul. Jabłonowskich 40.

Zakupuje wszelkie ilości starego żelaza
(fragment lany, kuty, palony), w ładun-
kach wagonowych płaci najwyższe ceny.

6592—3

Z własnych przedsiębiorstw

kamień biały, kamień grani-
towy twardy do konserwacji
dróg i budowy, kamień wa-
pienny, piasek biały ostry, wa-
pno pierwszej jakości i wszel-
kie wyroby z kamienia na za-
mówienia i rysunki dostarcza
i wykonuje

Eksploatacja**Kamieniołomów Starzysko**

Brzeżany, ul. Rogatyńsko 38.

2990—2

**Garbarnia i parowa Cegielnia
wap. piaskowa**

w ruchu będące z kompl. nowoczesnym urzą-
dzeniem, wraz z wiałą o 10 pokojach, 17 mórg ziemi
i ogrodu owocowego **sprzedam** najlepiej dają-
cemu. — Przegląd w ruchu dozwolony. Oferty są
do 25/IV., najpóźniej do 1/V. 1923 do nadesłania.

**Paweł Szalski, Więcbork,
Kościelna 10. (Pomorz).**

3036—5

Spółka Stolarzy

3012

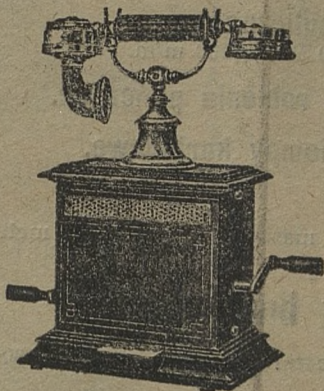
meblowych i budowlanych

Spółka z ogr. odp.

w Krakowie ul. Długa 80-a. — Tel. 1590.

Tartak parowy we Florynce.

Poczta i stacja kolejowa: Grybów

Skład mebli: ul. św. Tomasza 31.**Bazar Polski ul. Wielopole 1, I. p.****Aparaty telefoniczne**

wszelkich ty-
pów, centrale,
przełączniki,
kompletne u-
rządzenia te-
lefoniczne,
dzwonkowe i
sygnałowe
dostarcza
natychmiast
firma

8 4006

„DYNAMO“Skład maszyn i przyborów technicznych
Kraków, Wolska 20. Tel. 42-30 i 31-29.**Wiercenie studzien**wykonuje firma: **F. Sękowski**

Lwów, ul. Lwowskich dzieci 37.



Józef Procko
Lwów
Tercjarska 10.

Konstrukcje żel.
Roboty artystyczno-
budowlane.

Mebłe ogrodowe.
Artykuły masowe,
kute i szlancowane.

Dla p.p. Kupców
odpowiedni rabat.



2926—10

Dostawa 3,022.000 sztuk

worków jutowych

na sól do oddania.

Oferty do 4-go maja 1923.

Blizszych informacji udziela:

**Zarząd żupy solnej
w Wieliczce.**

3939

**L. Lewański****Kopalnie Czerwonego Piaskowca**

Konto w P. K. O. w Warszawie Nr. 100636.

Adres: Kielce, ul. Seminaryjska 1. 22.

Kamieniołomy:

„Tumlin“

„Zagaje“

„Doty“

„Gałęzice“

„Rejów“

3038

Piaskowiec:

Czerwony, Żółty, Biały,

Błoki i płyty wymiarowe.

Oblicówki do mostów,

Krawężniki,

Płyty trotuarowe,

Stopnie i t. p.

Kamień łamany-murowy

Tłuczeń do żelazo-betonu.

Kadzidła dla kwasów

siarczanego i solnego.

„Silicit“ ogniotrwały
do izolacji pieców kopułowatych, tyglowych
przygrzewaczy i t. p.

Toczaki szlifierskie czerwone
i żółte gatunek najwyższy.

Składy:

w Zagnańsku, Tumlinie i Kunowie.

(Traki) Gatry

z dolnym napędem, szer. ramy
620, 650 i 800 m/m i wszelkie ma-
szyny do obróbki drzewa, firmy

KIRCHNER i Ska

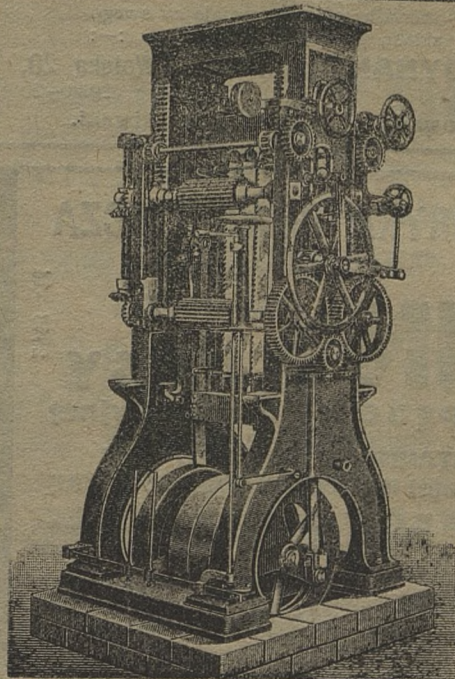
do sprzedania natychmiast ze składu

Biuro Techniczne i Skład Maszyn

Bracia Goldlust,**Łódź, Al. Kościuszki 32.**

Telefon 9-94.

2867-3



„TEROLIT”

Trzebińska fabryka tektury smołowcowej

Sp. z ogr. por.

Kraków, ul. Poselska 18.

poleca: 2843-10

**Papę dachową i izolacyjną
pierwszorzędnej jakości
z najlepszych surowców.**

Ceny konkurencyjne. — Dostawa natychmiastowa. — Oferty i wzory na żądanie.

Tel. 550. — Telegr.: „Terolit” Kraków.

Siewniki

rzędowe 15, 17 i 21 rząd. i szerokorzutne wyrobu Wichterle & Kovařík dostarcza niżej cen fabrycznych 3031-3

S. Putter & Synowie

Lwów, pl. Bilczewskiego 3.

Dachówki azbestowo-cementowe „Wiek”

najlepsze pokrycie dachowe.

Wylądne zastępstwo na całą Małopolskę

A. Żerykier

Sprzedaż materiałów budowlanych
Kraków, ul. Rajska 24.

(Wejście od Dolnych Młynów). — Tel. 41 — 72.

Oferty na żądanie.

2947-5

Cegielnia na rozbiór

do cegły wapiennej w tem: **maszyna parowa**, 36 HP, Röhrig & König, rok budowy 1908. **2 kotły parowe** do parowania cegły 8 atm. rok budowy 1908, grubość ścian 17 m/m, 8 1/2 m długie i 2 1/2 m szerokie. **Prasa rewolwerowa** do cegły z tarczami. **Młyn kulkowy**, podawacz ślimakowy skrzydłowy, dźwignia (Flaschenzug), obrotnice i inne rzeczy. **Samochód ciężarowy**, 50 HP, „Bergmana 4 tonnowy” sprzedaje:

3025 **J. Poralla, — Rawicz.**

Antoni Dymnicki

Fabryka wyrobów żelaznych
w Jarosławiu.

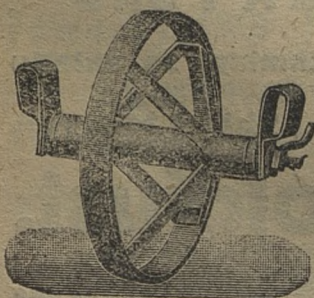


Taczki całozelazne,
lekkie, silne niewyrotne;

Kółka do tacek,
patent. żelazne,
samoczynnie się
smarujące z pa-
newkami do wy-
miany.

Wyroby nieprze-
ścignione w kon-
strukcji i trwało-
ści. Krótki termin
dostawy.

2915-10



- 1) **Motory Diesla**
nowe, fabrykat Dinglera i Deutza — i używane od 8 do 200 KM.
- 2) **Maszyny do obróbki metali**,
pionowe (Stossmaschinen). Mkp. 24 Milion.
- 3) **Wiertarka stołowa.**
- 4) **Pompa centryfugalna**
3.000 l. na min., słup 50 m. 1.450 obrot. na minutę, Mkp. 70 Milionów.
i inne.
- 5) **Motory i wózki dla kolejek wąz-
kotorowych.**
- 6) **Prasa hydrauliczna**
588.000 kg, 300 atm., 1500 m/m.
- 7) **Maszyny do robienia pończoch.**
- 8) **Kopalniane lampy karbidowe.**
- 9) **Lokomobile**
i wszystkie maszyny do obróbki metali i drzewa.
- 10) **Maszyny budowlane.**

dostarcza firma

3005

„Dynamo”

Kraków, ul. Wolska 20.

Tel. 4320-3129.

Artystyczne zarysy dla solidnych mebli i projektowania ogólnych architektonicznych wybudowań wewnętrznych, jak tarcice, urządzenia bankowe, pergole dla zakładów ogrodnictwa i mebli ogrodowych z zawołanymi szczegółami ewentualnie z perspektywami zostaną szybko pod umiarkowanym honorarjum wykończone u firmy

Strunz i Ska **Architekt i Budowniczy**

„Dział wybudowań architektury wewnętrznej”

Bielsko — Małopolska.

2988-3

Zakłady Mechaniczne

„FERRAMUS” 3018

Sp. z ogr. odp.

Warszawa, ul. Śto-Krzyska 11.

Tel. 128-75.

Różne maszyny do obróbki metalu. No-
życe do cięcia blach i żelaza płaskiego.
Imadła równoległe. Szlifierki. Formy
dla hut szklanych. Obróbka metalu. (Ro-
boty tokarskie, gryzarskie, heblarskie). Remont
wszelkiego rodzaju maszyn. Wykonywa-
nie w terminach krótkich po cenach niskich.

WORKI **jutowe**
pierwszej
jakości

dla wszelkich celów, sprzedaje ze swego
—: składu po cenach fabrycznych —:

firma „DYNAMO”, Kraków, Wolska 20,
telefon 31-29. 2938-20

Wprowadzeni zastępcy poszukiwani.

FABRYKA POWROŻNICZA

specjalność:

LINY i PASY

POPĘDOWE (transmisyjne)

STANISŁAW WAŁKOWIŃSKI

(dawniej KAZIMIERZ WAŁKOWIŃSKI)

KRAKÓW-ZWIERZYŃCIEC

ul. Leleweła I. 11.

UWAGA! Z firmą tego samego nazwiska i skle-
pem nie mam nic wspólnego — a znajduje się
jedynie tylko pod powyższym adresem.

Gonty, dachówki palone

i asbestowo-cementowe „Eternit”, ce-
ment, gips, wapno, papę dachową i t. p.
materiały budowlane poleca z natych-
miastową dostawą po cenach fabrycznych
firma 3007-3

Horszowski i Ska

Skład materiałów budowlanych

Lwów, Bourlarda 3.



**Prima wapno
palone w kawałach**

dostarcza wagonowo z polskiej
części Górnego Śląska

Górnośląskie 2942-2

Przedsiębiorstwo Węglowe

Poznań, Wały Zygmunta Augusta Nr. 3.

Tel. 1296 i 3871. Adr. dla telegr. Węgelskie.

**Papę dachową z materiałów
Roboty asfaltowe przedwojennej
jakości**

poleca

„Safat” Spółka Akc. (dawniej
Bcia Rotmil i S-wie.)
Warszawa, Al. 3-Maja 22/24, tel. 444.
3030

Walce

oraz wszelkie maszyny, tudzież szwajcar-
ską gazę, gurdy, pasy i siatki dostarcza
natychmiast ze składu firma:

Riesel, Schieber i Friedländer, Lwów,
ul. Brajerowska 11 a, II p.
2997-3

Miejskie Zakłady Ceramiczne

Kraków, ul. Lwowska 2.

polecają na sezon wiosenny

Wapno skaliste

do bielenia, do budowy, przemysłu, na-
wozu i dezynfekcji oraz wszelkie inne
materiały budowlane.

2992-2

Motor ropny

angielski cztero-taktowy
25 do 30 H. P. w bardzo
dobrym stanie sprzeda
natychmiast firma:

Riesel, Schieber i Friedländer,
Lwów, ul. Brajerowska 11 a II. p.
2997-2

Robotnicze

obuwie

poleca

Hurtownia Obuwia „Hera”

S-ka z ogr. odp.

Lwów, Rynek 34.

2919-4

Zawiadomienie.

W nowo wybudowanej fabryce ogni galwanicznych i akumulatorów pod firmą „**DERS**“, Spółka z ogr. odp. **we Lwowie, przy ul. Kurkowej 44 — Leśna 3** wykonuje się ogniwa galwaniczne:

suche, półsuche, mokre woreczkowe (Beutelement),

baterijki do latarek kieszonkowych;

2742—10

AKUMULATORY:

stacyjne, przenośne do oświetlania wagonów kolejowych, automobilowe, do latarek ręcznych i kieszonkowych i t. p.

NAPRAWĘ AKUMULATORÓW różnych systemów uskutecznia się w najkrótszym czasie.

Okazyjnie bardzo tanio do oddania

Gater

(trak) system Blumwe szerokość ram 800 mm z dolnym zapędem z wózkami kompl. przereparowany fabrycznie z pełną gwarancją z natychmiastową dostawą.

Fabryka motorów i maszyn.

dawniej **A. Reeke, T. z o. odp.**

Bydgoszcz, Dworcowa 4.

3000—2

Cegielnia Parowa M. Ingster i Ska w Łazach.

Dostarcza cegłę ręczną i maszynową oraz wszelkie wyroby szamotowe.

Cegły spustowe dla odlewni stali i żelaza.

Cegła szamotowa normalna stale na składzie.

293

Odpadki bawełniane

do czyszczenia maszyn

poleca

Dom handlowy

2463

„TEXTYL“

Łódź, ul. Krótka Nr. 2.

Wapno budowlane o gwarantow. wydajności 25 m³

Wapna gaszone oraz nawozowe dostarcza

z własnego wapiennika w Niżniowie

„**Pezet**“

Powszechne Zakłady Budowlane S. A.

we Lwowie, ul. Akademicka 23, tel. 55

i Ekspozytura w Stanisławowie, pl. Gostawskiego 17, tel. 158.

3020

„Starkstrom“

Spółka z ogr. por.

**Wielkie Hajduki. Telef. Nr. 68,
Królewska Huta.**

Fabrykacja transformatorów prądu zmiennego dla światła i siły.

Reparacja i przebudowa elektrycznych maszyn,
transformatorów

i aparatów.

Fabrykacja kolektorów.

3023

„ŻEGLUGA POLSKA“ S. A. w Krakowie, Rynek główny 19.

Dział „Żwir“

Dostawa wagonami i furmankami po cenach najniższych do celów budowlanych, robót betonowych i budowy dróg i kolei

a) z **Krakowa**

piasek wiślany,
społa (piasek ze szutrem) wiślana
żwir wiślany

3014

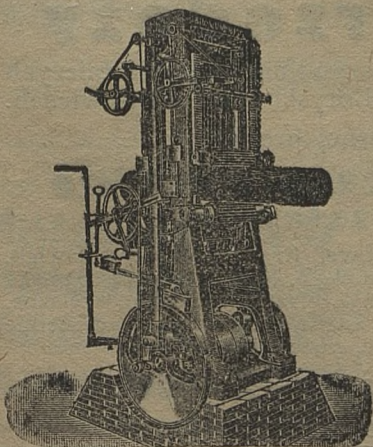
b) z **własnej szutrowni w Bogumiłowicach**

twardy szuter z Dunajca składający się z granitu, gnajsu z domieszką płaskowca
społa (gruby piasek ze szutrem).

Dostawa szybka.

Na żądanie szczegółowe oferty i próbki.

TRAKI pionowe i horyzontalne oraz wszelkie pomocnicze maszyny tartaczne



WŁASNEJ KONSTRUKCJI

DOSTARCZA

„UNIA“

Zjednoczone Fabryki Maszyn T. A.

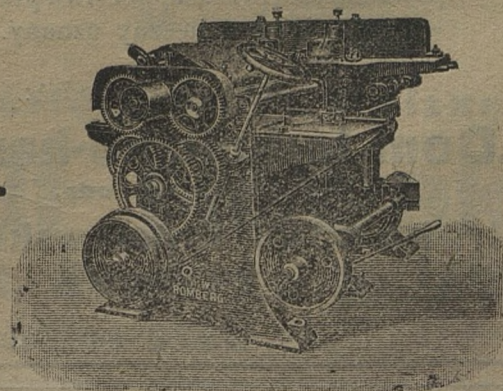
daw. C. Blumwe i Syn

Bydgoszcz-Wilczak

3027—0

Wystawiamy na III. Targu Poznańskim
w Wieży Górnoląskiej.

STRUGARKI WALCOWE, wyrówniarki, wiertarki, gryzarki, piły taśmowe i tarczowe, tokarki, ostrzarki



Skorowidz ofiarowanych i poszukiwanych nowych i używanych maszyn, narzędzi, materiałów budowlanych i t. p.

Ogłoszenia w tej rubryce oblicza się po Mp. 1.100—za słowo.

(W ramce 50% drożej).

Ofiarowano:

1. 1 maszyna leżąca 2-cylindrowa o sile 26HP, 1 maszyna parowa stojąca o sile 25 HP, 1 motor ssąco-gazowy z generatorem firmy Langen-Wolf o sile 50 HP kompl. prawie nowy wagi 20.000 kg. 1 prasa drożdżowa używana może być do parafiny z 11 płytami z żelaza lanego, 1 pompa parowa Whortingtona średnica 125 m/m wagi 1200 kg., 1 pompa wodna „Garwensa“ 5-cylindrowa (I) 3", 1 piła taśmowa z ruchomym stołem żelaznym (I) kół 750 m/m wagi 950 kg, oraz wszelkiego rodzaju inne maszyny jak: Sieczkarnie, młynki do zboża większe i mniejsze, Gniotowniki do oleju, Prasę i śruby, oraz wszelkie odlewy żelazne i metalowe, Ruszta kotłowe dostarcza i poleca Fabryka Maszyn i Odlewów żelaza i metalu Bracia Biskupscy S. A. Kołomyja. 3024-2

2. Oleje i smary techniczne, armatury swego wyrobu dostarcza: „Pion“, Zakłady Przemysłowe, Lwów, Lwowska 48. (2858—12)

3. Silniki Diesla, benzynowe, elektryczne, lokomobile i przybory techniczne i elektrotechniczne.

„Dynamo“ Kraków, Wolska 20, telef. 3129.

2892-5

4. 1 pompa skrzydłowa Nr. 11 dla popędu maszynowego około 300 l. na minutę okazynie do nabycia „Zakłady Techniczne“ Lwów, Jagiellońska 17 telefon Nr. 665. 3029

5. Motory ropne 50 konny Diesel „Deutz“ nowy. 30 konny ropny Marswerke używany, 15 konny ropny Reformwerke nowy, 10 konny ropny Reformwerke nowy, 3 konny ropny Bolinder używany, 3 konny benzynowy Deutz używany, 6 sztuk tokarni pociągowych do obróbki metalu od 1 m do 3 m długości toku, 5 wiertarek słupowych, 3 heblarki do metalu, 6 wind stalowych od 5000 do 15000 kg. uźdźwigu, 1 pompa turbinowa na 500 litrów na minutę, 5 rąbalek do rąbania drzewa oraz szereg motorów i dynamomaszyn elektrycznych sprzedaje natychmiast ze składu we Lwowie firma „Technika“ Lenartowicza, L. 12.

Ofert pisemnych nie składa się, gdyż maszyny są na składzie do obejrzenia. 2838-40

6. Dynama elektryczne różnej wielkości, okazynie w wielkim wyborze poleca konces. przedsiębiorstwo elektryczne, Lwów, Chorażczyzna 10 Lesniakowski. 2923-10.

7. Kamienie dzikie (polne) większą ilość sprzedam. Zgłoszenia do Tygodnika dostaw we Lwowie sub Kamienie. 3010-3

8. 50 m³ desek suchych stolarskich dębowych od 1/2" do 5" grub., 60 m³ desek suchych stolarskich sosnowych od 1/2" do 4" grub., 60 m³ desek suchych stolarskich jodłowych od 1/2" do 3"

grub., 20 m³ desek suchych stolarskich olchowych od 1/2" do 2" grub., 180 m³ dykty 6—8—12 m/m grub., 200 m³ parkiet 1-ma jesionowych 50×8 cm., 85 cm² parkiet dębowych 25×8 cm, 500 kg. kleju stolarskiego, 1800 garniturów okuć do łóżek patentowanych prima, 8000 szt. rygielków do szaf wleczących, 6000 szt. rygielków do szaf mniejszych, 6100 szt. narożników do okien, 200 kg. haków żelaznych kutych do wieszadeł, 6150 szt. blaszek żelaznych kutych do wieszadeł, okucie budowlane — klamki, zawiasy, zamki i t. p. — do sprzedania. Łaskawe oferty z podaniem oferowanych cen adresować „Bepede“ Krosno. 2989-2

9. Lokomobile fabrykat Bobey & Co. Lincoln Anglia 4 atm. dobrze utrzymana zaraz do sprzedania. H. Durski, Rawicz, Wlkp. ul. Paderewskiego 180. Telefon Nr. 5.

10. 2 mocne żelazne siła 150×400 cm. pochodzące z browaru i 2 drzwi żelaznych mniej więcej 65×164 cm. z żelaznymi ramami i inne stare żelastwo sprzedaje tanio Wielkopolska Hurtownia Szkła Tow. Akc. Poznań ulica Półwiejska 5.

11. Lokomobile, motory, maszyny parowe, kotły, zbiorniki dostarcza: „Pion“, Lwów, Lwowska 48. tel. 476. (2857—12)

12. Maszyny do obróbki drzewa i metalu. „Dynamo“ Kraków, Wolska 20, telef. 31-29. 2892-5

13. Lokomobile o sile 30 HP. fabrykat Umrath & Co do sprzedania lub na wymiarze za dopłatą na lokomobile lub maszynę parową o sile minimalnej 50 HP. Motor elektryczny 13 HP. mało używany do sprzedania. Inż. E. Okoń i M. Mikoś w Tarnowie. 3001-2

14. Wentylatory kołalskie nowe sprzedaje: Biuro techniczne Henryk Spira, Kraków, Zwierzyńska 23. (2860—5)

15. Gniotowniki—mieszarki patentowane do ciasta, kitu, past, chemikalii, najnowszej konstrukcji dostarcza: „Pion“, Lwów, Lwowska 48, tel. 476. (2857—12)

16. Kocioł parowy nowy, boilerowy, o powierzchni 48 mkw., 6 1/2 atm. rob. ciśnienia z kompletną armaturą, wagi około 7,800 kilo, okazynie do sprzedania. Wiadomość: Towarzystwo dla Handlu i Przemysłu Wettler i Makarczyk Warszawa, Hoża 48, tel. 233-33.

17. Lokomobile „Lanz“ 1907. 10 atm. około 40 HP do sprzedania. Zarząd dóbr Brzeźnica.

18. 1 motor leżący na gaz ssany Deutza 50 K. M. w najlepszym stanie jest do sprzedania. Bliższych informacji udziela inż. Rodewald pod adresem: Weikert i Braun, Łódź, Nawrot 20.

19. Pompy wszelkich wielkości i systemów stałe na składzie. Urządzenia wodociągów i centr. ogrzewań, jakoteż suszni wykonuje Kunz Antoni, Sp. z o. o. Lwów L. Sapiehy 57, tel. 196. 2517-26

20. Całkowite urządzenie fabryki cegły piskowapiennej (fabrykat Comnick), mało używane, położone blisko dworca kolejowego, zaraz na sprzedaż Klessa i Błaszczynski T. z o. p. Czarńków Wkp.

21. Heblarka fabrykat niemiecki „Saksonja“ całkiem nowa, 500 m/m strugi do sprzedania. Wiadomość Architekt Jan Noworyta, Lwów, ul. Zimorowicza 17 między 3—4 popoł.

Poszukiwano:

1. Maszyna do cięcia papieru dla introligatorni format 63/95 potrzebna. Zgłoszenia do Tygodnika dostaw we Lwowie pod „Introligatornia“.

2. Maszyny do wyrobu szpilek na nici maszynowe oraz maszyny do wyrobu pudełek aptekarskich

na waselinę lub inne maści kupi Ignacy Potkański w Suchedniowie.

3. Gorzelnia aparat destylacyjny ciągły 7 hl do gorzelni, stabilkę 12—15 HP., pompy, rury miedziane, kadzle fermentacyjne i aparat mierniczy, wszystko w dobrym stanie kupi Zarząd dóbr Koropiec poczta w miejscu. 3032—2

4. Żłom żelazny kuty i lany. Uprasza się cegielnię, fabryki maszyn, przedsiębiorstwa budowlane i t. p. dysponujące żłomem żelaznym o zapodanie swoich adresów do Tygodnika dostaw we Lwowie pod „Żłom“. Zakup po najwyższych cenach dla Hut żelaza.

5. Lokomobile 60—80 koni, oraz kocioł parowy ok. 100 m. 7—10 atm., używ. lecz w dobrym stanie kupię. Marcelli Zoch Poznań, Przecznicza 9.

6. Motor leżący, ropny lub benzynowo-gazowy 12—25 HP. kupię. Oferty podające stan i cenę: Męciński, adwokat, Gorlice.

7. Maszynę do tłuczenia kamieni dobrze utrzymaną, nadającą się także do tłuczenia węgla kupimy. H. A. Winkelhausen Starogard (Pomorze).

8. Lokomobile parową o sile 18 do 25 HP. w dobrym stanie oraz transmisję do 30 m. z konsolami kupię. Fr. Kaczmarczyk, Kraków, Zwierzyńska 9.

9. Trak walcowy dobrze utrzymany kupi F. Wichert jun. młyn wodny i elektrownia, Starogard (Pomorze).

Parowe maszyny, kotły, pralnie, pompy, urządzenia cukrowni i kopalni, lokomobile i lokomotywy poleca i kupuje B. Bartkiewicz, Toruń, Żeglarska 31. 2864-4

Hurtownia „Zenit“ Kraków, Szpitalna 7, dostarcza po niższych cenach: pasy skórzane i wielbłądzie, szczeliwa, węże, kompozycje etc. Wielkie zapasy! 2916—4

„TECHEG“ Ska z ogr. odp. Kraków, Miodowa 9 2938 dostarcza chemikalia techniczne, farby ziemne.

Kto chce:

a) dobrze sprzedać posiadane maszyny parowe, kotły, motory, szyny, materiały budowlane, narzędzia i t. p.,

b) zaopatrzyć się w urządzenia tartaczne, cegielnicze lub innych gałęzi przemysłu,

c) nabywać materiały drzewne z pierwszego źródła i t. p.

niech się ogłasza w Skorowidzu „Tygodnika dostaw“.

PASY Z SIERŚCI WIELBŁĄDZIEJ

posiada stale na składzie fabrycznym

firma „DYNAMO“, Kraków, Wolska 20, telefon 31-29.

Firmy dla komisowej sprzedaży poszukiwane.

2933-20

Prenumerujcie

„Tygodnik dostaw“

rocznie 50.000 Mp.
półrocznie 30.000 Mp.

ANTIKRUSTIN

środek zapobiegający tworzeniu się kamienia w kotłach parowych jest wynalazkiem epokowym przez najważniejsze przedsiębiorstwa przemysłowe — — — jako skuteczny uznany. — — —

Wyłączna sprzedaż:

„Dom techniczno-handlowy“

Ska z ogr. odp.

Kraków, ul. Straszewskiego L. 2.

2805-4

Telefon 376.

Galicyjskie-Karpackie Naftowe Tow. Akcyjne dawniej Bergheim & Garvey

zawiadamia niniejszem, że z dniem 1. marca b. r. otworzyło we Lwowie plac Marjacki 8

Biuro sprzedaży

wyrobów własnych Fabryk maszyn i narzędzi wiertniczych w Gliniku Marjampolskim i w Boryslawiu-Tustanowicach.

Dostarczamy z własnej produkcji:

Kompletne urządzenia wiertnicze wszelkich systemów.

Urządzenia rafinerijne, Pompy parowe, Krany (suwnice i dźwigi), Urządzenia do opalu płynnego i gazowego, Kuźnie polowe, Ogniska kuzienne, Imadła równoległe, Zbiorniki żelazne, Konstrukcje żelazne, Odlewy surowe żeliwne, Odlewy surowe mosiężne, — Wszelkie wyroby kute, — Beczki żelazne, czarne lub pocynkowane.

Szczegółowe kosztorysy na żądanie darmo.