

Należytosć pocztową
opłacono ryczałtem.

Wychodzi
co tydzień.

Zawiera

Tygodnik dostaw

Pismo fachowe poświęcone polskiemu dostawnictwu
i odbudowie.

Warszawa - Poznań - Lwów - Kraków - Wilno - Łódź - Bydgoszcz - Toruń - Białystok.

Główna Redakcja i Admin.:

Lwów, ul. Potockiego 26. Lwów, ul. Potockiego 38.
Telefon Nr. 2-59. Telefon Nr. 10-92.

Adres telegraficzny: Tygodnik dostaw Lwów.

Konta bankowe: P. K. O. w Warszawie Nr. 142.600 i w Polskim Banku
Przemysłowym we Lwowie.

Taryfę inseratów prze-
syła Administracja na
żądanie.

Przy częstszym inero-
waniu odpowiedni
opust.

Przedpłata za regularną
wysyłkę pisma wynosi
750.000 Mkp. rocznie,
400.000 Mkp. półrocznie.

Rok XV.

Lwów, 25 października 1923.

Nr. 40.

Na pytania skierowane do Redakcji odpowiada
się tylko za przysłaniem marki listowej.

Przedruk dozwolony tylko z podaniem źródła.

Obwieszczenia państwowe.

**379. Sprzedaż gum
pełnych, opon etc.
z ramienia Państw.
Zakładów Graficznych
w Warszawie.**

Państwowe Zakłady Grafi-
czne podają do wiadomości, że
posiadają do sprzedania różnych
firm i różnych wyrobów, czę-
ściowo zużytych: gum pełnych
(masyw) 25 sztuk, opon 6, jedna
nowa i dętek (kiszek) samocho-
dowych 8 sztuk (nowe).

Reflektanci mogą obejrzeć
powyższe gumy i dętki w skła-
dzie głównym Państwowych Za-
kładów Graficznych w/m., Aleje
Jerozolimskie Nr. 91 i otrzymać
wyszczególnienie takowych, oraz
złożyć pisemne oferty należycie
ostemplowane pod powyższym
adresem do Wydziału Gospo-
darczego P. Z. G. do dnia 30-go
października r. b. Tel. 130-08
i 146-15.

**380. Przetarg na
sprzedaż materiałów
drzewnych ze strony
Z. O. L. P. w Wilnie.**

Zarząd okręgowy lasów pań-
stwowych w Wilnie niniejszem
ogłasza przetarg ustny i pisemny

na materiały drzewne w stanie
wyrobionym: budulec, kopalnia-
ki, papierówkę, osikę zapalczaną,
tymbry, podkłady kolejowe, słupy
telegraficzne, klepkę memelską,
sleepery, słupy graniczne i t. d.,
w nadleśnictwach: świrskim,
podbrodzkiem, trabskim, olkie-
nickim, święciańskim, jezior-

skim, brasławskim, rudnic-
kiem, dziśnieńskim, bakszań-
skim, smorgońskim i ława-
ryskim.

Przetarg odbędzie się dnia
30 b. m., o godz. 11-ej przed
południem, w lokalu Z. O. L. P.
w Wilnie, ul. W. Pohulanka 24,
pokój 13.

Jest do sprzedania maszyna parowa

jako łom żelazny, wagi około 85.000 kg.

Oferty należy składać do

Zakładów Przemysłu Włókienniczego „C. G. Schön“
Spółki Akcyjnej w Sosnowcu.

3714-3

„Demat“ sprzedaje:

Lokomobile, kosiarki, prasy do siana, narzędzia rolnicze,
różne wagi, motory samochodowe, dynamomaszyny, samochód
osobowy, maszyny do splatania lin drucianych, gwinciarki, becz-
kowszy, walce drogowe, windy, lewary, rury żelazne, szyny,
wózki kolejkowe, zbiorniki, kotły, pompy, łózka żelazne, plugi
motorowe, traktory, pralnie mechaniczne.

w Lwowie, ul. Wałowa 9.

Młocarnie, sieczkarnie, gater, beczkę żelazną, platformę,
fortepian, wirówki, kosiarki, baby kafarowe, zbiorniki, ławki
szkolne, lampy naftowe.

w Wilnie, ul. Mickiewicza 24.

Turbinę wodną, bormaszyny, ramy i futryny do okien.

w Łucku, ul. Dominikańska 7.

Szczegóły
patrz: „Demobil“ Zeszyt 71-szy.

Termin składania ofert dnia 23 października 1923 r.

3731

Pisemne oferty z napisem:
„Oferta do licytacji z dnia 30. X.
1923 r.“, należy składać w za-
pieczętowanych kopertach z za-
łączeniem kwitu kasy skarbowej
na wadium w wysokości 10% od
oferowanej sumy.

Szczegółowy wykaz wysta-
wionych na sprzedaż materiałów
oraz warunki licytacyjne są do-
przejrzania w oddziale gospo-
darczo-technicznym Z. O. L. P.
(pokój 5); informacje zaś co do
samych materiałów udzielają na
miejscu odnośne nadleśnictwa.

**381. Rozpisanie ofertowe
na sprzedaż drzewa
opałowego z ramienia
Dyr. Kolei Państw.
w Radomiu.**

Wydział Zasobów Dyrekcji
P. K. P. w Radomiu podaje do
publicznej wiadomości, że dnia
14-go listopada 1923 r., o godz.
12, odbędzie się konkurencja
drogą składania pisemnych za-
krytych ofert, na sprzedaż drze-
wa opałowego, znajdującego się
na kresach wschodnich, w niżej
wyszczególnionych miejscowo-
ściach, w następującej ilości:

1) Przy st. Dobryń-Mosty
39 klm. Antonowieckiej wążko-
torówki około 8,691 m³; 2) Na
przeźszeniu 53 klm. Antonowiec-
kiej wążkotórówki około 3,622
m³; 3) Na przeźszeniu 54 klm.

Płachty (Plandeki) nieprzemakalne

Namioty różnych typów.

Płótna na budy samochodowe, gwarantowanej jakości.

POLECA:

Fabryka **N. Zemsz i S-wie w Warszawie**

Telefony Nr. 35-88 i 29-86.

ul. Chłodna Nr. 38.

Adres telegr.: Brezent-Warszawa.

Rok założenia 1893.

Zamiana!

Posiadamy okrągły zbiornik z blachy stalowej grubości ścian 1,0 cm, wysokości 3,00 m i średnicy 1,60 m, który chcemy zamienić na 50 mb. rur żelazno-lanych do wodociągu z ciśnieniem albo kanciasty zbiornik żelazny wielkości 2×2×2 m.

Zgłoszenia uprasza Dyrekcja Wrzesińskiej Kolejki Powiatowej Września. 3736-2

Antonow. wążkotorówki około 2,810 m³; 4) Na przestrzeni 55 klm. Antonowieckiej wążkotorówki około 1,600 m³; 5) Przy stacji Borowa 57 klm. Antonowieckiej wążkotorówki około 430 m³; 6) Przy st. Kuchocka Wola 71 klm. Antonowieckiej wążkotorówki około 2,643 m³; 7) Przy st. Zależnica 74 klm. Antonowieckiej wążkotorówki około 4,648 m³; 8) W lasach Stepańskich w odległości od 5 do 12 klm. od st. Niemowicze normalnotorowej około 4,230 m³; 9) Przy wążkotorowej konnej kolejce w majątku Kisorycze w odległości 14 klm. od st. normalnotorowej Rokitno, odległej o 4 klm. od wążkotorowej kolejki Kisorycze około 9,136 m³; 10) Przy bocznicy nad rzeką Słucz między stacjami Sarny i Klesowo około 736 m³. — Ogółem około 38,555 m³.

Osoby i firmy, reflektujące na kupno drzewa opałowego, winny złożyć pod adresem Wydziału Zasobów oferty w zapieczętowanych kopertach z napisem: „Oferta na kupno drzewa opałowego“. Oferty należy składać do skrzynki dla składania ofert, znajdującej się w gmachu Dyrekcji przy ul. Piłsudskiego Nr. 8.

W ofercie należy podać, na jakie z wyszczególnionych wyżej obiektów reflektuje firma, ze wskazaniem ilości drzewa i ofiarowanej ceny za metr sześcienny, loco plac, na którym to drzewo się znajduje, oraz wnieść do Kasy Głównej Dyrekcji Kolejowej w Radomiu wadium w wysokości 5% ogólnej oferowanej sumy i kwit Kasy dołączyć do oferty.

Osoby i firmy, którym Dyrekcja przyzna kupno drzewa, po zatwierdzeniu przez Ministerstwo Kolei Żelaznych, winni w ciągu 7 dni od otrzymania zawiadomienia, wnieść do Kasy Kolejowej przypadającą należ-

ność, z uwzględnieniem spadku marki, obliczonego na zasadzie kursu franka szwajcarskiego, w czasie od 14 listopada 1923 r. do dnia wpłaty według notowania na giełdzie warszawskiej, poczem Dyrekcja Kolejowa wyda zarządzenie w celu wydania drzewa.

Dyrekcja Kolejowa zastrzega sobie wybór oferenta.

Oferty otrzymane po wyżej wymienionym terminie, rozpatrywane nie będą.

Bliższych informacji, dotyczących tej sprzedaży, udziela Wydział Zasobów, Radom, Rynek 12.

382. Licytacja na sprzedaż dębiny ze stanu Z. O. L. P. w Radomiu.

Zarząd Okręgowy Lasów Państwowych w Radomiu podaje do wiadomości, że dnia 5 listopada 1923 r., w lokalu Z. O. L. P. w Radomiu, ul. Lubelska 53, o godz. 12-tej w południe, odbędzie się licytacja na sprzedaż 1053,18 m³ dębiny i 163,93 m³ brzozy użytkowej z N-wa Przedbórz. Bliższych informacji w sprawie powyższej sprzedaży udziela Z. O. L. P. w Radomiu oraz w Nadleśnictwie Przedbórz, gdzie też można obejrzeć materiał przeznaczony do licytacji.

383. Przetarg publiczny na dostawę odlewów żeliwnych dla Dyrekcji kolei państwowych w Krakowie.

Dyrekcja K. P. w Krakowie zamierza oddać w drodze przetargu publicznego dostawę odlewów żeliwnych na czas od 1 stycznia do 31 grudnia 1924 r.

Z powodu zwinienia przedsiębiorstwa budowy sprzedam razem lub osobno:

- I betoniarkę** motorową systemu ameryk. Smith - Milwaukee, na około 60 m³ betonu dziennie, wraz z wyciągiem i 9 HP motorem Benza, przewoźną. 3727-2
- I betoniarkę** ręczną.
- I prasę** do wyrobu cementowych płyt chodnikowych o stole rotacyjnym fabr. Lucke-Eulenburg dla popędu ręcznego lub motorowego. Wszystkie maszyny bardzo mało używane, do oglądnięcia we Lwowie.

Inż. Pohoryles, Lwów, Batorego 32.

Bliższe szczegóły co do ilości i gatunku materiału odlewów powziąć można z warunków ogólnych i szczegółowych, jakoteż z formularzy ofertowych, które są do nabycia w Wydziale mechanicznym Dyrekcji bezpośrednio lub pocztą, za nadesłaniem należytości na porto. Termin wnoszenia ofert do 5 listopada b. r., godz. 12-ta w południe. Otwarcie ofert nastąpi dnia 6 listopada br., o godz. 10 rano.

Oferty wniesione po terminie, uwzględniane nie będą.

Wszelkich wyjaśnień udziela Wydział mechaniczny Dyrekcji w godzinach urzędowych.

384. Licytacja na sprzedaż podkładów szeroko- i wążkotorowych z ramienia Z. O. L. P. w Radomiu.

Zarząd Okręgowy Lasów Państwowych w Radomiu podaje do wiadomości, że dnia 31 października 1923 r., w lokalu Z. O. L. P. w Radomiu, Lubelska 53, o godz. 12-tej w południe, odbędzie się licytacja na sprzedaż 8960 szt. podkładów szeroko- i wążkotorowych i 123 slipry z Nadleśnictwa Biłgoraj. Bliższych informacji w sprawie powyższej sprzedaży udziela Z. O. L. P. w Radomiu oraz N-wo Biłgoraj, gdzie też można obejrzeć materiał przeznaczony do licytacji.

385. Licytacja na sprzedaż kłoców ze strony Z. O. L. P. w Radomiu.

Zarząd Okręgowy Lasów Państwowych w Radomiu podaje do wiadomości, że dnia 7 listo-

pada w lokalu Magiaturu Tomaszowa Mazowieckiego, o godz. 12 tej w południe, odbędzie się licytacja na sprzedaż 1127,64 m³ kłoców olchowych i brzozowych z Nadleśnictwa Brudzewice. Bliższych informacji w sprawie powyższej sprzedaży udziela Z. O. L. P. w Radomiu oraz Nadleśnictwo Brudzewice, gdzie też można obejrzeć materiał przeznaczony do licytacji.

386. Przetarg ofertowy na remont magazynu ze strony Kier. Rej. Inż. i Sap. w Łomży.

Kierownictwo Rej. Inż. i Sap. podaje do wiadomości zainteresowanym przedsiębiorcom i firmom, że dnia 29. 10. 23 r. o godz. 12-tej w południe w Szef. Inż. i Sap. DOK. I odbędzie się przetarg ofertowy na remont magazynu. Kadry Szew. zap. 2 p. ul. w koszarach im. Bema w Białymstoku. Kaucję w wysokości 3% od zadeklarowanej sumy oferty składają należy w Oddz. Buch. Kas. Kier. Inż. i Sap. Łomża lub w kasie skarbowej Nr. I w Warszawie na konto Oddz. Buch. Kas. Warszawa—Miasto.

Oferty należy składać w kopertach dobrze zalakowanych i dołączyć do takowych kwit na złożone wadium. Przed złożeniem oferty każdy przedsiębiorca winien zapoznać się z warunkami, planami, wymiarami i opisem robót, które to dokumenty leżą w tym celu do przejrzania w Referacie Budowlanym Szef. Inż. i Sap. DOK. I, oraz podpisać jeden egzemplarz ogólnych warunków prowadzenia budowy.

Roboty muszą być wykonane w ciągu 3 ch tygodni od daty otrzymania polecenia; przy czem w pierwszym tygodniu winno być wykonane 30 proc.,

Budowa młynów!

Młyn jest dzisiaj dobrym i pewnym interesem.

Bez młynu kraj nie potrafi istnieć. Być dobrym młynarzem stanowi najpewniejszą egzystencję, najlepszy interes i swobodną pracę.

Kto potrzebuje stołów walcowych każdego rodzaju, planzychtrów, zychtmaszyn, tak samo artykułów młyńskich, kamieni francuskich, gazy szwajcarskiej i kompletnego urządzenia młyńskiego niech się zwróci do nas z zaufaniem.

My dostarczamy kompletne urządzenia młyńskie z własnym zmontowaniem i wszelkie maszyny pojedynczo i t. d. Gazy szwajcarskie są u nas natychmiast do nabycia. Mamy na składzie maszyny rolnicze wszelkiego rodzaju. Wszelkie maszyny pochodzą z fabryki pierwszorzędnej i są po cenach bezkonkurencyjnych do nabycia.

3740-2

Budowa Młynów — Maszyny i Narzędzia Rolnicze

Telefon Nr. 1112.

Mysłowice G. Ś.

Plac Wolności 7.

w następnych zaś 2-ch tygodniach 70 proc. robót. Ilość robót określa się według cen robocizny.

387. Ogłoszenie rozprawy ofertowej na wydzierżawienie parcel budowlanych z ramienia Z. O. L. P. we Lwowie.

Zarząd Okręgowy Lasów Państwowych we Lwowie wydzierżawia parcele budowlane l. k. 809 i 810 i parcele gruntowa l. kat. 963 położone w gminie katastralnej Kuty miasto razem z siłą wodną na młynówce skarbowej par. l. k. 1165/1 w gminie Kuty miasto na lat 15 z obowiązkiem wybudowania na tych parcelach zakładu przemysłowego z wyjątkiem tartaku.

Blizsze warunki są do przejrzenia w Zarządzie Okręgowym Lasów Państwowych we Lwowie, Chorążczyzna 17 i w Nadleśnictwie w Kutach.

Otwarcie ofert nastąpi dnia 8 listopada 1923 w Zarządzie Okręgowym Lasów Państwowych w Biurze Naczelnika.

Oferty wnosić należy do Zarządu Okręgowego w godzinach urzędowych do godziny 3-ciej dnia poprzedzającego ich otwarcie.

388. Przetarg na remont kapitalny budynków z ramienia Kier. Rej. Inż. i Sap. w Kowlu.

Kierownictwo Rejonu Inżynierji i Saperów w Kowlu ogłasza przetarg ofertowy na remont kapitalny bud. Nr 27 (mieszkalny koszary Kościuszki), Nr. 69 (stajnia koszary Sobieskiego), Nr. 7 (gospodarczy koszary Jagiełły) w Włodzimierzu, Nr. 4/329 (piekarnia) w koszarach w Łucku, tudzież na ogrodzenia koszar w Kowlu na Gorce.

Oferty należy ostatecznie w kopertach zapieczętowanych należy składać w biurze Kierownictwa Rejonu Inżynierji i Saperów w Kowlu, ul. Łucka Nr. 210 do godz. 12-ej, dnia 3 listopada 1923 r. poczem nastąpi komisyjne otwarcie kopert. Do ofert dołączyć:

1) Kwit na wpłacone do Kasy Skarbowej, lub oddziału Kasowo-buchalteryjnego Kierownictwa Rejonu Inżynierji i Saperów w Kowlu wadium w wysokości 3 proc. ofertowej sumy.

2) Deklarację, iż warunki ogólne i szczegółowe wykonywania robót są oferentowi znane.

Kierownictwo zastrzega sobie prawo przeprowadzenia do datkowego ustnego przetargu, oraz dowolnego wyboru oferenta

Blizsze informacje, oraz ślepe kosztorysy za zwrotem kosztów można otrzymać w godzinach urzędowych codziennie w biurze Kierownictwa Rejonu Inżynierji i Saperów w Kowlu.

października 1923 L. 7794, Int. odbędzie się w dniu 5 listopada br. o godzinie 12 ej za pomocą ustnej licytacji in plus sprzedaż z wywołaniem ceny szacunkowej następujących przedmiotów:

Około 8.500 sztuk skrzyń rozmaitych wymiarów po 500 mk. za kg.

Około 400 sztuk beczek rozmaitych wymiarów po 1000 mk. za kg.

Około 3600 sztuk worków starych po 3000 mk. za sztukę.

Około 4000 kg. puszek blaszanych od konserw po 200 mk. za 1 kg. ew. 20 mk. za sztukę.

Około 5000 kg. szmat rozmaitych po 1000 mk. za 1 kg.

Około 2000 kg. żelazta

dać można codziennie od godz. 9-ej do 3-ej zgłoszyszy się przedtem w Komisarjacie Obozu. Reflektanci w dniu licytacji winni złożyć przed rozpoczęciem przetargu do Kasy Komisarjatu Obozu jako wadium 10 proc. wartości od ceny szacunkowej przedmiotów, na które reflektują.

390. Przetarg na roboty budowlane ze strony Szef. Inż. i Sap. D. O. K. I. w Warszawie.

Szefostwo Inż. i Sap. DOK. Nr. I. w Warszawie ogłasza na dzień 5 listopada br. na godz. 12 przetarg na roboty budowlane przy budowie Magazynu w Jabłonie. Wszelkie blizsze wyjaśnienia, dotyczące warunków ogólnych i technicznych można otrzymać w Szef. Inż. i Sap. D. O. K. Nr. 1 Galeria Luxemburga, pokój Nr. 218 codziennie od godziny 12—14 z wyjątkiem dni świątecznych.

Do oferty dołączyć kwit wraz z odpisem na złożone wadium w wysokości 50.000.000 mk. w Kasie Skarbowej na rachunek Oddziału Bud. Kas. Kierown. Rej. Inż. i Sap. Warszawa-Podmiejska. Wadium wymagane może być również złożone w papierach państwowych względnie w formie listu gwarancyjnego Banku akceptowanego przez Ministerstwo Skarbu, lub weksli solidnie żyrowanych i z terminem płatności do dnia 15 listopada b. r. Oferty należy ostatecznie w kopertach zapieczętowanych i zalakowanych przed godz. 12 tą dnia 5. XI 1923 r. w Szefostwie Inż. i Sap. w Galerii Luxemburga pokój Nr. 218.

Oferty nie odpowiadające wszystkim powyższym warunkom nie będą uwzględnione.

391. Przetarg na roboty budowlane ze strony Szef. Inż. i Sap. D. O. K. III. w Wilnie.

Szefostwo Inżynierji Saperów D. O. K. III. ogłasza na dzień 29 października 1923 r., przetarg

Dla normalnotorowych bocznic kolejowych:

szyny,
akcesorja, zwrotnice
normalnotorowe, obrotnice,
posuwacze wagonów, kliny
hamulcze do zatrzymywania
wagonów etc. poleca
firma

Juliusz Weiss
we Lwowie

Biura: **Potockiego 26.**

Składy: **Bajki 3—5.**

Telefony 2-59, 10-91, 10-92.

Telegramy: **Railweiss Lwów.**

389. Licytacja na sprzedaż skrzyń, beczek, worków, starego żelazta etc. ze strony Zarządu Obozu Internowanych w Strzałkowie.

Zarząd Obozu Internowanych w Strzałkowie podaje do publicznej wiadomości, że na skutek polecenia Ministerstwa Spraw Wewnętrznych z dnia 13

starego (szmelcu) po 3000 mk. za 1 kg.

Około 20 kg. skóry konskiej po 15.000 mk. za kg.

1 starej lokomobili parowej bez niektórych części składowych za 5.000.000 mk.

12 sztuk świń po 3.000.000 mk. za sztukę.

10 szt. prosiąt większych po 1.000.000 mk. za szt.

13 szt. prosiąt mniejszych po 500.000 za szt.

Powyższe przedmioty ogła-

Oddziały: Gdańsk, Hundegasse Nr. 46.
Lwów, ul. Kołłątaja Nr. 8.
Warszawa, ul. Świętokrzyska Nr. 27.
Łódź, ul. Ewangelicka Nr. 7.

Ekspozytury: Poznań, Wilno, Białystok.

Kapitał akcyjny 264.000.000

Adres dla telegramów: „Tohan“.

Polskie Towarzystwo Handlowe Spółka Akcyjna

Zarząd Główny: Kraków, ul. Sławkowska 1.

Działy:

Spożywczy: towary kolonialne, tłuszcze jadalne i techniczne (tłuszcze dla przemysłu mydlarskiego, garbarskiego, tekstylnego), manufaktury, obuwie, nasiona i pasze i t. d. **Maszyn rolniczych:** maszyny i narzędzia rolnicze. **Żelaza i stali:** wszelkie narzędzia rzemieślnicze, rolnicze, różne łańcuchy, sierpy, łopaty, widły do nawozu i siana, gwoździe, stal resorowa, maszynowa, narzędzia transmisyjne we wszelkich rozmiarach i t. d. **Drzewny:** materiały budowlane, kopalniane, opałowe i t. d. **Budowlane:** cement, dachówki, cegły i t. d. **Węglowy:** węgiel krajowy i górnośląski, koks, brykiety.

na następujące roboty budowlane:

1. Budowę składów na parceli budowlanej „Trynopol w Wilnie”.

2. Budowę 2-ch działalni w obrębie koszar ks. Józefa Poniałowskiego w Wilnie.

Plany i kosztorysy można otrzymać w godzinach urzędowych w Kierownictwie Rejonowym Inż. i Sap. Wilno, ul. Arsenalska Nr. 5.

Oferenci winni złożyć w oznaczonym dniu do godziny 12-ej, w przepisanej formie i należycie ostateczne oferty z zaznaczeniem u góry rodzaju oferowanych robót oraz złożyć przepisane wadium w wysokości 3% od oferowanej sumy.

Przy przetargu winien być obecny oferent, względnie jego prawny zastępca i wykazać się przed Komisją dokumentami, że tego rodzaju roboty już przeprowadził, oraz posiada koncesję na prowadzenie w powyższym zakresie robót.

Szefostwo Inżynierji i Sape-rów zastrzega sobie wybór oferenta.

Otwarcie ofert nastąpi w dniu 29 października 1923 r., o godzinie 12-ej w południe, w Kierownictwie Rejonowym Inż. i Sap, Wilno, ul. Arsenalska Nr. 5, pokój Nr. 3, gdzie odbędzie się również przetarg.

Doniesienia.

294. Nowe ceny żelaza.

Związek Polskich Hut Żelaznych ustalił począwszy od dn. 21 października br. aż do odwołania następujące ceny zasadnicze na wyroby walcowane:

1. żelazo handlowe 47.500 Mk. przy zamówieniach od 60 tonn, przy zamówieniach mniejszych cena wyższa o 2%,

2. bednarka zimno walcowana 98.000 Mk., gorąco walcowana 55.300 Mk.

3. drut 59.500 Mk.

4. blachy 68.500 Mk.

5. żelazo uniwersalne 57.400 Mk. wszystkie ceny za 1 kg. loco huta wysyłająca przy zamówieniach pełnowagonowych.

Do powyższych cen zasadniczych doliczane są dopłaty, obowiązujące w dniu wysyłki.

Ceny podane w okólniku z dnia 13 października br. nie obowiązują od dnia 21. października.

295. Wykładnik wzrostu cen hurtownych.

Ukazało się rozporządzenie ministra skarbu, ustalające wykładnik wzrostu przeciętnych cen

hurtownych, miarodajny przy określaniu wszystkich kwot, oznaczonych w ustawie o państwowym podatku przemysłowym. Wykładnik ten ustalił pan minister na rok podatkowy 1924 w wysokości 268.

296. Zmiana mnożników celnych.

Wysokość dopłaty waluty normalnej określono nowym zarządzeniem na 20 milj. 990 tys., 900% agio, czyli mnożnik 210 tys., zaś niższy na 10 milj. 999 tys., 900%, czyli mnożnik 160 tys. Rozporządzenie to wchodzi w życie z dniem 23. października 1923 r.

stali tyglowej, jako to: pilniki płaskie, okrągłe, półokrągłe, jęczminkowe, nożowe, owalne, trój i czworo graniaste pilniki do pił tartakowych z 1 trzcionkiem, pilniki do piłek trójkątne tarniki (raszple) do drzewa i kucia koni. Własna kuźnia z młotem sprężynowym, do kucia pilników.

Solidarnością swoich wyrobów oraz terminową dostawą tychże zaskarbiła sobie powyższą firmą uznanie i zaufanie szerokiego ogółu przemysłowców i kupców branży żelaznej.

298. „Zenit” — Kraków.

Firma: Hurtownia pasów, szczeliw, węży etc. Biuro techniczne i elektrotechniczne, „Zenit”, Sp. z ogr. odp. Kraków,

we wszystkich wymiarach, elektromierze wszelkiego typu, narzędzia, metale, asbest, preszpan, mika etc. 3687

299. „Cyclecar” lekkie pojazdy motorowe Spka z. o. p. Lwów Jagiellońska 8.

Przedstawicielstwo największej na świecie fabryki amerykańskiej motocykli „INDIAN.”

Zastępstwo Tow. „Omnium Automobili Warszawa samochodów największej francuskiej fabryki Renault.

Zastępstwa motocykletek amerykańskich z oświetleniem elektrycznym „Evans”.

Zastępstwo Zakładów przemysłowych i młotowni Inż. T. Horoch — Warszawa. Pierwsza polska wytwórnia przyborów samochodowych. Lampy karbitowe i elektryczne generatory, windy, pompy. Pierwsze polskie świece automobilowe „Jola”.

Zastępstwo Tow. „Beldam” Werke, Norimbergja oświetlenie elektryczne do samochodów i motocykli, wszelkie aparaty elektro-magnetyczne.

Zastępstwo czasopisma „Auto” jedyne w Polsce fachowe czasopismo samochodowe. Firma ta propaguje nowoczesne, lekkie szybkie a przytem najbardziej ekonomiczne środki lokomocji, od których pewności i szybkości tak dzisiaj nieraz dużo zależy. Nowoczesna technika postawiła motocykl w ostatnich kilku latach na bardzo wysokiej stopie. Hałaśliwa, dymiąca, dusząca i ciągle psująca się maszyna stała się wykwintnym pojazdem zaopatrzoną w kompletną małą elektrownię, która wprawiona w ruch jednym pociśnięciem rusza z miejsca jak samochód.

Wyroby fabryki „Renault”, której motory w czołgach i aeroplanach sojuszników przeważały w części szale zwycięstwa francuskiego, zbyt dobrze są znane aby wymagały jakiegokolwiek opisu. Zapoznanie tych fabrykatów z szerszym ogółem publiczności jest dążnością i staraniem firmy „Cyclecar”.

300. Nowe konsensy budowlane w Krakowie.

1. Nadbudowa II. piętra przy ul. św. Krzyża 1, właśc. Roman Gawlikowski, projekt. inż. S. Manber.

2. Budowa parterowego magazynu przy ul. Straszewskiego 5, właśc. Wolf Schreiber, projekt. inż. R. Weindling.

3. Nadbudowa III. piętra przy ul. Siemiradzkiego 31, właśc.

Parowóz na tor 900 m/m

uży-
wany lecz
w stanie bez za-
rzutu, rok bud. 1919,
powierzchnia ogrzewalna
34.6 m², o sile 120 koni masz.,
ciężar służbowy 16.4 tonn, palenisko
żelazne, prężność pary 12 atmosfer,
średn. cylindra 280 m/m, skok tłoka
430 m/m, średn. kół 800 m/m,
rozstaw kół 1800 m/m,
okazyjnie natych-
miast do sprze-
dania po-
siada

Juliusz Weiss we Lwowie

Biura: Potockiego 26.

Składy: Bajki 3—5.

Telefony: 2-59, 10-91, 10-92. — Telegramy: Railweiss Lwów.

297. Fabryka pilników Henryka Maczyńskiego we Lwowie ul. Wołyńska 25. — Nowej Rzeźni 16. Stacja kolejowa Lwów — Podzamcze. — Założona w roku 1907.

Po przeprowadzeniu gruntownej rekonstrukcji i zaopatrzeniu się w maszyny najnowszego systemu pędzone siłą elektryczną przystąpiła do wyrobu nowych pilników i tarników (raszpli) wszelkiego rodzaju z najlepszej

ul. Szpitalna 7, przez swą ekspansję na wszystkie rynki krajowe, stanęła w rzędzie najpoważniejszych firm technicznych i jako taka zaopatruje największe w kraju centra fabryczne, jako to: kopalnie węgla, nafty, gorzelnie, browary cukrownie, młyny, tartaki etc. etc. w doskonałe i tanie artykuły.

Specjalnościami firmy są pasy skórzane, wielbłądzie, Balata etc., szczeliwa wszelkiego typu, zagr. płyty na wysokie ciśnienie oryg. „Hight steamed”, węże gumowe, wodne, z drucianą spiralą, parcie etc., liny stalowe

„FREMA”

3189-29

W BIELSKU. Śląsk Cieszyński.

Oddział Lwów, Gródecka 10.

Specjalność:

Maszyny do Obróbki

METALI i DRZEWA



Kompletne przybory do samochodów, Latarnie elektryczne i karbitowe, Kompletne okucia do karoserji.

Benzynowe rurki miedziane, wszelkie sygnały elektr. do samochodów, Łożyska kulkowe wszelkich wymiarów,

Akumulatory do samochodów, Blacha aluminiowa i płyty gumowe do obicia stopni

Pneumatyki wszelkich wymiarów

poleca firma

3732-4

Auto-Szawe Kraków, plac Szczepański 8.

Komitet opieki nad dziewczętami, projekt. arch. Stryeński i Maczyński.

4. Wykończenie budowy przy ul. Wielopole 3, właśc. Maurycy Fragner, projekt. inż. Rudolf Hand.

5. Budowa garażu przy ul. publicz 2-6, właśc. Wiktor Gold, Projekt. inż. H. Lamensdorf.

6. Budowa magazynu na żelazo przy ul. Bocheńskiej 8, właśc. Stefan Korngold, projekt. arch. S. Jonkler.

7. Budowa domu III-piętrowego przy ul. Słonecznej, właśc. Tow. Bud. mniejszych mieszk., Sp. z ogr. por.

Budowa domu II-piętrowego przy ul. Tatarskiej 1, właśc. Paweł i Anastazja Podgórcy, proj. arch. Józef Wilczyński.

301. N. V. Handelmaatschappij Menten & Stark. Centrala w Amsterdamie (Holandia) Oddział we Lwowie, ul. Batorego 34.

Jedna z najstarszych i poważnych firm holenderskich. Przed wojną wprowadzona na rynkach światowych, prowadziła między innymi handel z Rosją. Z chwilą powstania Państwa Polskiego, założyła w Gdańsku główną swoją filię, za pośrednictwem której importuje do Polski wszelkie towary kolonialne, tłuszcze, owoce południowe i t. d.

Oddział we Lwowie utrzymuje komisowy skład importowanych towarów tejże firmy — który zaopatruje Pp. Hurtowników, Kooperatywy i Konsumy w Polsce.

Firma zakupiła większy kompleks lasów w Karpatach, celem eksploatacji. Spodziewać się należy, że w najbliższym czasie ukażą się oferty na drzewo budowlane i opałowe, na eksport i potrzeby krajowe.

302. Bydgoska Fabryka Kas Pancernych Bracia Lubomscy Bydgoszcz, Jagiellońska 32.

Do szeregu bydgoskich specjalnych przedsiębiorstw działu metalurgicznego należy również

Kto nie chce być złodziejem dla własnej kieszeni ten zaopatruje się w maszyny do pisania i przybory do tychże u firmy:

Ludwik Aksman
Kraków. — Telefon 32-88.

Kwas solny 19/22 Bme, techn., Kwas siarkowy 66 Bme, techn., Kwas azotowy 36 i 40 Bme, techn., Kwas octowy 80% chem. czysty, Sól glauberska, kalcynowana i krystaliczna, Sól gorzką techn. i apteczną, Salmiak proszk. 98/100%, Salmiak subl. w kawałkach, Naftalinę w łuskach, Octan ołowiu kryst. (Bleizucker), Alun chromowy kryst., Alun potasowy w kawałkach, Antychlor krystal. i perełkowy, Siarczan miedzi i żelaza, Chlorek wapna 110/115°, Sódę bicarbonat, Minjum ołow., Litophon 30% i 32%, Szelak orange TN. i rubin, Klej kostny „Strem“, Farby ziemne i chemiczne, Potaż kalcynowany 36/98%, Potaż kaustyczny 88/92% — poleca do natychmiastowej dostawy firma:

Józef Jacobsohn — Kraków, Wrzesińska 3 — Telefon 3065.
Telegramy: „Józef Jacobsohn, Kraków“.



6399-0

**Przedsiębiorstwo
budów fabrycznych**

S-ka z ogr. por.

w Krakowie, ul. Straszewskiego 11.

Adres dla telegr. ELSNER, Kraków, Straszewskiego 11.
Telefon Nr. 4396.

Właściciel: Budow. **ELSNER i GRODZKI**
b. współpr. firm w Niemczech

wykonuje:

Projekty i budowy wapienników, cegieł, fabryk, dachówek, materiałów szamotowych itd. kominów fabrycznych. — Podwyższenie i naprawy kominów fabrycznych bez przerwy w ruchu. — Obmurowanie kotłów parowych i destylacyjnych. Budowy generatorów i wszelkich zakładów przemysłowych.

2618



fabryka Kas Pancernych Braci Lubomskich, która wyrabia kompletne urządzenia bankowe, drzwi tresorowe, szafy betonowane i ogniotrwałe, schowki, szafy do efektów, kasety i t. d. Biorąc pod uwagę, że w ostatnim zwłaszcza czasie odpowiednio do wpływającej potrzeby rynku krajowego musiano się posługiwać wyrobami zagranicznymi, należy powitać z zadowoleniem, iż zbliżamy się do samostarczalności, uniezależniając się na tem polu od zagranicy. Ponieważ wyroby firmy „Bracia Lubomscy“ stoją pod względem wykonania, jako też do konstrukcji i użytego materiału na równie wysokim poziomie jak zagraniczne, winny zainteresowane nasze sfery przemysłowe i w ogóle gospodarcze w pierwszym rzędzie korzystać z rodzimych wytworów. Bydgoska Fabryka Kas Pancernych zasługuje ze wszech stron na usilne poparcie.

Po zamknięciu numeru.

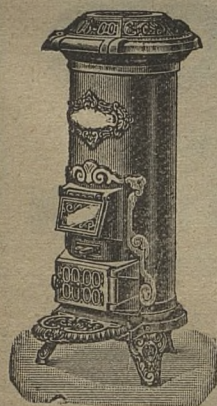
**Obwieszczenia
państwowe.**

392. Przetarg na sprzedaż szmelcu żelaznego, skrzyń i beczek po smarach z ramienia Państwowych Zakładów Graficznych w Warszawie.

Państwowe Zakłady Graficzne podają do wiadomości, że posiadają na sprzedaż: około 12 000 kg. żelaza, szmelcu (stara bednarka, obręcze z beczek, drutu i t. p.), skrzyń drewnianych w dobrym stanie około 500 sztuk, oraz kilkadziesiąt beczek po smarach i barwnikach.

Reflektanci na kupno mogą obejrzeć wymienione żelazo, skrzynie i beczki w składzie głównym Państwowych Zakładów Graficznych w/m. Aleje Jerozolimskie 91 i złożyć pisemne oferty należycie ostateczne pod wyżej podanym adresem do dnia 1 go listopada b. r.

Bliższych informacji udziela Tel. 130-08 i 146-15.



PIECE
SZAMOTOWE

IRYJSKIE w różnych wielkościach

PAPE DACHOWA

hurtownie i detailicznie poleca

M. KIERSKI Handel żelaza
Lwów, Pasaż Mikolascha.
Filie: Tarnopol i Zbaraż.

3729-3

Silniki spalinowe ropne i gazowe
jedno- i wielocylindrowe, dwu- i czterotaktowe do 700 K. M.

Generatory do wytwarzania gazu popelowego i opałowego z węgla
koks, żużli, lignitu, TORFU, TROCIN i ODPADKÓW DRZEWNYCH.
(Wielka wydajność przy minimalnym zużyciu paliwa.)

wyrobu firmy

The CAMPBELL Gas Engine Company Ltd.

HALIFAX, Anglia

3709-10

dostarcza Generalna Reprezentacja:

„ERHA“ **SPOŁKA NAFTOWA** z ogr. por.

tymcz. adres: DROHOBYCZ, ul. Zielona 18. Telefon 208.

Ceny konkurencyjne przy dogodnych warunkach zapłaty.
Szybka dostawa.

CEGLĘ

I. klasy dostarczam wagonowo każdą ilość po cenach rynkowych franko do każdej stacji w Małopolsce **M. ORAŃSKI, POZNAŃ**, ul. Nowa 7. Telefon 2907. 3678-3

Potrzebuję do natychmiastowej dostawy
blochów bukowych

4" i 5" i proszę o podanie
— oferty na takowe. —

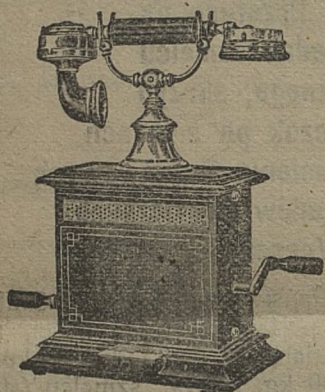
A. WARDZIŃSKI
Fabryka narzędzi stolarskich
Nakło (Wlkp.).

3691-2

Odpadki bawełniane „Końce”
Szmaty dezynfekowane do czyszczenia
maszyn, motorów i t. d.
Filce i wojski, oraz różne ściěrki
posiada stale na składzie

E. Leszczyński, Warszawa
ul. Leszno 60. Telef. 221-34.

UWAGA. Odpadki bawełniane i szmaty
wysyłam od 100 kg. 3533-0

Aparaty telefoniczne

wszelkich
typów, cen-
trale, prze-
łączniki,
wykonuje
montaż te-
lefoniczne,
dzwonkowe
i sygna-
łowe
Firma

3734-2

„DYNAMO”

Tow. dla przemysłu technicznego
i elektrotechnicznego
Kraków, Wojska 20. Tel. 42-30 i 31-29.

Bydgoska

Fabryka Kas Pancernych
Bracia Lubomscy
Bydgoszcz, ul. Jagiellońska 32

Telefon 958

3748-2

Wykonujemy:

Urządzenia bankowe, Drzwi tresorowe,
Szafy betonowane i ogniotrwałe,
Schowki (Seffy), Szafy do efektów, Kasety.

Kieleckie Tow. Akcyjne
Nawozów Sztucznych

uruchomiło oddział fabrykacji

superfosfatu.

Sprzedaż wagonowa w dowolnej ilości.
Ceny konkurencyjne.
Możliwe ulgi kredytowe.

Adres:

3747-0

Kielce „Fabryka Superfosfatów”.

BRONY SPRĘŻYNOWE

systemu Osborna 5-cio, 7-mio i 9-cio zębów,
BECZKI ŻELAZNE
pojemności 300 i 590 litrów czarne i cynkowane
posiada na składzie 3741

Wł. GOSTYŃSKI i Ska Tow. Akc.
w Warszawie, Mokotowska 3, telefon 14-84.
Wyroby pierwszorzędnej jakości.

„KWAST”

Krakowska Wytwórnia aparatów
szklanych i termometrów

Braci Peczenik — Kraków, ul. Grodzka 29.
Konto P. K. O. 152.038. 3720-5

Kompletne urządzenia laboratoriów
chemiczno-fizycznych.

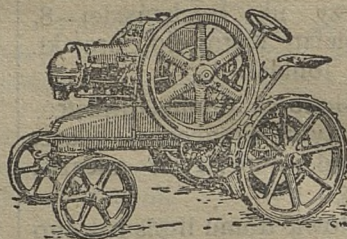
Specjalność: **Aparaty szklane dla wszelkiego**
przemysłu, chemii i fizyki, kurki, szlify,
termometry wysokociśnieniowe.

Olej rycynowy
dla garbarni

tylko hurtownie sprzedaje

Polskie Towarzystwo Handlowe S. A.
Kraków, Sławkowska L. 1. Tel. 2078.

3718-2

**„BULLDOG”**

12 konny motor-traktor ropny.

Najtańsza i najpraktyczniejsza siła za-
pędowa i pociągowa dla rolnictwa.

Dzienny koszt eksploatacji równa się
cenie 1 ctr. węgla.

Bardzo pojedyncza, solidna i trwała
konstrukcja. — Łatwa obsługa.

Traktory-motory „Bulldog” posiadamy zawsze
na składzie i są one w biegu do obejrzenia.

NITSCHKE i Sp.

fabryka maszyn

w Poznaniu, św. Marcin 33.

3692-3

„TEROLIT”

Trzebińska fabryka tektury smołowcowej

Sp. z ogr. por.

Kraków, ul. Poselska 18.

poleca: 3719-5

Papę dachową i izolacyjną
pierwszorzędnej jakości
z najlepszych surowców.

Ceny konkurencyjne. — Dostawa na-
tychmiastowa. — Oferty i wzory na
żądanie.

Tel. 550. — Telegr.: „Terolit” Kraków.

Pierwsza Polska Zbiornica Surowców

Sp. z o. o.

3721-3

w Krakowie, ul. Grzegórzecka I. 24.
Kupno i sprzedaż starego żelaza.

Spis cegielń w Polsce.

Spis cegielń wszystkich dzielnic w Polsce jest do
nabycia w Administracji „Tygodnika dostaw”
za cenę 100.000 Mp. wraz z przesyłką pocztową.

Młyn
odśrodkowy

dla wapna (Kalkschleuder-
mühle) używany, lecz dobrze
utrzymany oraz kilka

Tarcz transmisyjnych

sprzeda firma

P. Schultz

Gostyń (Wielkopolska).

3739

Węgiel
Górnośląski

w ściśle oryginalnej cenie gór-
nośląskich kopaliń, a to
pod bardzo dogodnymi wa-
runkami płatniczymi
dostawa natychmiast (w ciągu
3 dni po otrzymaniu zlecenia).

J. Hollender

Kraków, Dietłowska 95
Telefon Nr. 3265.

3733

Fabryka pilników
H. MACZYŃSKIEGO

Lwów, ul. Wołyńska 25.



3647-2

Przyjmuje pilniki zużyte do nasiekania pod
gwarancją za trwałość oraz zamówienia na
nowe pilniki.

Chemikalie

wszelkiego rodzaju **dostarczamy**

LAVA A. G.

BERLIN
Schöneberg
Eisenacherstr. 44.

Windy (dźwigi) motorowe i ręczne. Dźwigarki, Suwnice (krany) mostowe. Żurawie obrotowe, wciągi (flaszencugi) śrubowe, Wielokrążki linowe i t. p. Łańcuchy windowe i kalibrowane, Liny druciane stalowe — **dostarcza**

Warszawska Fabryka MASZYN WINDOWYCH „S I Ł A”
Warszawa, ul. Chłodna 5.
Telefon 47-78.

Rok założenia 1888.

Spółka Akcyjna

Rok założenia 1888.

EMIL KUŹNICKI

Fabryka tektury dachowej, produktów chemicznych i asfaltu.
OŚWIECIM (Wojew. Krakowskie).

Dostarcza w gatunkach przedwojennych: 2654-24

Terową **papę dachową** piaskową. Specjalną papę asfaltową „Koriolit” niewymagającą przez szereg lat konserwacji. **Smołę kamienno-węglową** destylowaną (lakier dachowy). **Karbolineum** do impregnowania drzewa. **Masę** lepłą (cement drzewny). Wykonuje we własnym zarządzie pokrycie dachów, asfaltowanie ulic, chodników itp. fachowo wyszkolonymi siłami.

Towarzystwo Akc. Fabryk Budowy Pędni, Maszyn i Odlewni Żelaza

J. JOHN w Łodzi

3451—10

dostarcza

PĘDNIE (transmisje)

KOŁA zębate

IMADŁA równoległe o szerokości szerek 100 mm.

TOKARKI pociągowe szybkoobrotowe z wałkiem i śrubą pociąg.

UCHWYTY samocentrujące

KOTŁY Strebela do ogrzewania centr.

Dostawa ze składów lub w terminach krótkich.

Własne Biura Sprzedaży:

W **Warszawie** Jerozolimska 51. **Lwowie** Zybkiewicza 39. **Krakowie** Basztowa 24. **Poznaniu** Zyg. Augusta 2. **Lublinie** Krakowskie Przed. 58.

„TECHEG” Ska z ogr. odp. Kraków, Miodowa 9 I. p.

adres telegraficzny: „TECHEG” Kraków.

poleca do natychmiastowej dostawy następujące chemikalia techniczne i farby:

Ałun chromowy	Chlorek wapna	Kwas solny	Siarczan żelaza
Ałun kryst. w kawałkach	Esencję octową 80 proc.	Kwas szczawiowy	Sodę bicarbonat
Ałun mielony	Farby ziemne i chemiczne	Litophon	Sól Glauberską kryst.
Antychlor perełkowy „Agfa”	Kalafonję francuską	Naftalinę białą w łuskach	Sól gorzką
Antychlor kryst.	Klej kostny „Strem”	Potaż kalcynowany	Szelak TN Orange
Biel cynkową	Klej skórny	Potaż kaustyczny	Ultramarynę „Leverkus”
Biel ołowiu	Kredę szlamowaną	Salmiak 99 proc.	Żelazocjanek potasu
Chlorek siarki	Kwas siarkowy	Siarczan miedzi 99 proc.	

3717

Zastępstwo i fabryczne biuro sprzedaży **WAPNA** z wap. J. Wolgner w Komarówce. Wapno palone i gaszone. Dachówka, pustaki i drewno pierwszorzędного gatunku. Głazaki, szuter i piasek rzeczny, gips budowlany i sztukatorski, cegła szamotowa, posadzki terrakotowe, maty trzcinowe, szyny kolejowe, okucie i żelazo do wyróbki wagonowo i detalicznie ze składu. 3252

Spółka handlowo-przemysłowa Inż. Dunin i Zieliński

Lwów, — biuro: pl. Bernadyński 11.
Skład i sprzedaż: Zamarstynowska 11.

Prenumerujcie „Tygodnik dostaw”

Prenumerata wynosi:

rocznie 750.000 Mp.
półrocznie 400.000 Mp.

Państwowe Zakłady Graficzne ogłaszają konkurs

- na winę towarową elektryczną o nośności 1000—2000 kg., szybkość 1/4 m. na sekundę, wymiar plat formy 1 1/2 do 2 m. 3737
- dźwig elektryczny wynosi 500 kg.
- 20.000 kg. oleju lnianego bez domieszek c. wł. 0,930—0,935.

Reflektanci zaproszeni są o składanie pisemnych należycie ostatecznych ofert do Państwowych Zakładów Graficznych w Warszawie Al. Jerozolimskie 91. Termin składania ofert do dnia 25 b. m. Szczegółowe informacje otrzymać można w Wydziale Gospodarczym P. Z. G. Tel.: 130—26, 130—08, i 146—15.

Pokojuowe Piece Oszczędnościowe

systemu

prof. K. Adamieckiego

40—50% oszczędności w opale.

Dachówkę:

marsylską, ciążnioną i rzymską (mnich i mniszka)

bezkonkurencyjnej wartości

polecają 3744-3

Zakłady Ceramiczne „KORWINÓW”

pod Częstochową

Wyłączny przedstawiciel

Kazimierz Święcicki

Warszawa, ul. Boduena Nr. 3.
Telefon Nr. 270-80.

N. V. Handelmaatschappij

Menten & Stark

Tow. Akc.

Amsterdam (Holandia)

Kaisersgracht 540

Centrala.

o o o

Główna siedziba dla Polski

GDAŃSK Sp. z ogr. odp.

Grosse Wollwebergasse 11.

Oddział we Lwowie

ul. Batorego I. 34.

Import

towarów kolonialnych, tłuszczów jadalnych i technicznych, surowców, cyny, ołowiu, antymonu i t. p.

Eksploatacja

drzewa budow. i opałow. z własnych drzewostanów

Eksport

wszelkich produktów krajowych. 3662—2

Wszelkie informacje i oferty udziela biuro — firmy we Lwowie, ul. Batorego I. 34. —

Instalacje Elektryczne

Inż. **TADEUSZ LESZCZYŃSKI**

Biuro i sklep:
Kraków, ul. Grodzka 65.

Przeprowadza wszelkiego rodzaju instalacje elektryczne, tak w miejscu jak i na prowincji, przeróbki i naprawa istniejących instalacji. Dostawa materiałów elektrotechnicznych i technicznych. 3685-3

Skorowidz ofiarowanych i poszukiwanych nowych i używanych maszyn, narzędzi, materiałów budo- wanych i t. p.

Ogłoszenia w tej
rubryce oblicza się
po Mp. 12.000—
za słowo.

(W ramce 50%
drożej).

Ofiarowano:

1. Lokomobila grun-
townie wyreperowana na
10 H. P. natychmiast na
dogodnych warunkach do
sprzedania Maj. Godzię-
towy p. Doruchów powiat
ostrzeszowski.

2. Motorowy wózek
kolejkowy na rozpiętość
700 m/m. o sile 9/12 HP.

używany systemu „Dion
Bonton”. Lokomobila Lan-
za AP. o sile 20 HP. z r.
1912 mało używana. Auto-
mobil ciężarowy z dwoma
doczepkami używany, wy-
magający remontu sprzeda
firma „Polskie kolejki” Sp.
z o. od Kraków, Gertru-
dy 2, tel. 3421.

3. Lokomobila uży-
wana w najlepszym stanie,
r. bud. 1910, fabrykat
Born & Schütze, z pale-
niskiem żelaznym, pow.
ogrzew. 26-70 m², o sile
ok 50 koni, do sprzedania.
Zgłoszenia reflektantów do
Tygodnika dostaw pod
Nr. 2855 (18/10)

4. Obrotnicę normal-
notorową, średnicy 11 1/2
m, używaną lecz dobrą do
użytku, sprzeda firma Ju-
lusz Weiss, we Lwowie,
Biura: ul. Potockiego 26.
Składy: Bajki 3-5, Tele-
fony: 2-59, 10-91 i 1092.

5. Ryflarki, prasy eks-
centryczne, uniwersal-
ne maszyny do obróbki
blachy sprzeda firma „Dy-
namo” Kraków, Wo-
liska 20. 3743

6. 3 tokarnie na 3-2,
1-50 metra, 1 fryzjerka,

1 wiertarka duża, 1 he-
blarka (Shaping), 1 gwin-
ciarka, 1 heblarka do drze-
wa i piła używane zaraz
do sprzedania Wiadomość
Lener, Kraków, ul.
Sławkowska Nr. 6. 3713-2

7. Gater horyzon-
talny walcowy do
obróbki fornierów, dy-
któw i cienkich desek
60 cm szeroki za 100
milionów Mp.

Cyrkularka walco-
wa, automatyczna, ca-
ła żelazna do wyrobu
desek, drzewa kanto-
wego, brusów, bardzo
masywna za 55 miljo-
nów Mp.

Rezerwoar żelazny
3 m długi 0-75 średni-
cy o wadze 1600 kg.
za 25 milionów Mp.
sprzeda Leon Szufel
Jarosław. Zgłoszenia
tylko osobiste! 3738

8. Lokomobile, mo-
tory, urządzenia tarczowe,
młyńskie, gorzelniarne itp.
kupuje i dostarcza Biuro
Techn. Handl. „Ewoluta”,
Lwów, Ossolińskich 11.

9. Młoty stalowe do
kamienia 4-4 1/2 kg z trzo-

nam, Drugi stalowe
1 1/2 m długie (hamulce) Ki-
lofy stalowe, Podnośni-
ki 10, 15 i 20 tonowe, For-
my do rur betonowych,
Wytłaczarki pustaków
(cegieł) betonowych, Ta-
czki żelazne 50-100 litro-
we, Taczki peronowe
2-kołowe, Wózki pero-
nowe 3-kołowe, Kliny
hamulcze do zatrzymy-
wania wagonów, Posu-
wacze wagonów, Beto-
niarki motorowe, Wo-
zy assenizacyjne z pom-
pami na składzie u firmy:
Juliusz Weiss we Lwo-
wie, Biuro: ul. Potockie-
go 26. Składy: ul. Bajki
3-5. Telefony: 2-59, 10-91
i 10-92. Telegr: Railweiss
Lwów.

10. Lokomobila
przewoźna fabr. Wolf,
rok bud. 1918, 35 HP.
10 atm. z przegrzewa-
czem, kominem, prawie
nowa, we Lwowie do
sprzedania.

Wiad: Inż. Pohory-
les Lwów, Batorego 32.
3727-2

11. Zwrotnice nor-
malnotorowe, wazkotoro-
we dostarczy szybko inż.

Zubko, Jerozolimskie 75
Warszawa. 3703-5

12. Motory ropne 50
konny Diesel „Deutz”
nowy. 30 konny ropny
Marswerke używany,
15 konny Reformwerke
nowy, 8 konny Reform-
werke nowy, 3 konny
ropny Bolinder uży-
wany, 3 konny benzy-
nowy Deutz używany,
6 sztuk tokarni po-
ciągowych od 1 metra
do 3 metrów długości
toku, 3 dynamoma-
szyny o sprawności 30
K. W. prąd stały, 4
windy stalowe od
10.000 do 15.000 klgr.
udźwigu dostarczy na-
tychmiast ze składu we
Lwowie firma „Tech-
nika” Lwów, Lenar-
towicza, L. 12.
2838-40

13. Nowy motor Die-
sla 100 HP. jeszcze w opa-
kowaniu z powodu zmiany
dyspozycji natychmiast
loko Tarnów do sprze-
dania. — Lis, Kraków, ul.
Długa 1. 3746-3

Do sprzedania:
motor gazowy ssący
4 HP, kocioł parowy
1-płomienny Cornwall
13 m² 5 atm., stare
żelazo lane i kute,
kupimy:
kryty zbiornik żela-
zny o pojemności naj-
mniej 50 ton.
Zgłoszenia pod:
Emil Kuźnicki S. A.
Oświęcim. 3715-2

Tanio sprzedam
i zmontuję
2 turbogenerato-
ry na 250 i 500 Km.
przy 550 Volt, 50 okres.
Komplet z rozdzielni-
cami i całym urządze-
niem.
2 kompresory po
2500 m³ sprawności na
godzinę wraz z maszy-
nami parowymi i ca-
łym urządzeniem.
Inż. P. Szaniawski,
Mysłowice, ul. Kacza 2.
3683-5

Zarząd dóbr Kańczudzkich poszukuje

kotła lokomobilowego 60 m² pow. ogrz.
lub kornwalij-
skiego 100 m² pow. ogrz. ew. z rusztem schodkowym na 8-10 Atm.

ma na sprzedaż

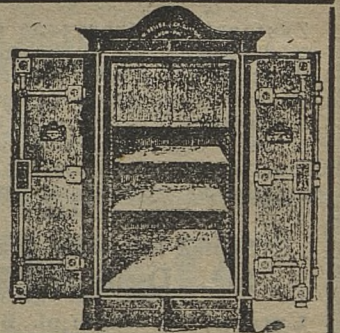
- 1) lokomobile 45 HP Ramsan z r. 1910 do oglądnięcia
w ruchu.
- 2) garnitur młocarniany 12 HP firmy
„Umrath”
3702-3 Praga z r. 1916 z prasą kompletny.

Rok założenia 1876.

Władysław Chudzikowski

fabryka kas ogniotrwałych
LWÓW, ul. na Błonie 1. 22.

WYKONUJE: Skarbcie pancerne, kasy ognio-
trwałe różnej wielkości, szafy żelazne na
dokumenty, kasety i skrzynie żelazne
podręczne, kasy i skrytki do wmurowania.
Ceny przystępne. 3487-10



„CYCLECAR”

LEKKIE POJAZDY MOTOROWE

SP. Z O. O. LWÓW, JAGIELLOŃSKA 8.

Przedstawicielstwo największej na świecie fabryki amerykańskiej mo-
totycki „INDIAN”.

Zastępstwo Tow. „Omnium Automobile” Warszawa, samochodów naj-
większej francuskiej fabryki Renault.

Zastępstwo motocykletek amerykańskich z oświetleniem elektrycznym
„Evans”.

Zastępstwo Zakładów przemysłowych i młotowni Inż. T. Horoch — War-
szawa. Pierwsza polska wytwórnia przyborów samochodowych. LAMPY
karbitowe i elektryczne, generatory, windy, pompy. Pierwsze polskie
świece automobilowe „Jola”.

Zastępstwo Tow. „Beldam”-Werke, Norymbergia. Oświetlenie elektryczne
do samochodów i motocykli, wszelkie aparaty elektromagnetyczne.

Zastępstwo czasopisma „Auto” jedyne w Polsce fachowego czasopisma
samochodowego.

Motory elektryczne

na prąd stały i zmienny,
wszelkich napięć i wydajności

stale na składzie posiada

Biuro Inżynierskie
Austr. Fabryki Dynamomaszyn

w KRAKOWIE

3698-2

ul. Wolska 20. — Telefon 3129 i 4230.

TRAKI pionowe i horyzon-
talne oraz wszelkie
pomocnicze maszyny tartaczne

WŁASNEJ KONSTRUKCJI

DOSTARCZA

„UNIA”

Zjednoczone Fabryki Maszyn T. A.

daw. C. Blumwe i Syn

Bydgoszcz-Wilczak

3027-0

STRUGARKI WALCOWE,
wyrówniarki,
wiertarki, gryzarki, piły taśmowe
i tarczowe, tokarki, ostrzarki

