

Należytość pocztową  
opłacono ryczałtem.

Wychodzi  
co tydzień.

Kraków

Biblioteka Jagiellońska.

nie odpowiada za pomyłki druku, braki  
w zapodanych szczegółach i t. p.

Numer okazowy.

# Tygodnik dostaw

Pismo fachowe poświęcone polskiemu dostawnictwu  
i odbudowie.

Warszawa - Poznań - Lwów - Kraków - Wilno - Łódź - Bydgoszcz - Toruń - Białystok.

Główna Redakcja i Admin.:

Lwów, ul. Potockiego 26. Lwów, ul. Potockiego 38.

Telefon Nr. 2-59.

Telefon Nr. 10-92.

Adres telegraficzny: Tygodnik dostaw Lwów.

Konta bankowe: P. K. O. w Warszawie Nr. 142.600 i w Polskim Banku  
Przemysłowym we Lwowie.

Taryfę inseratów prze-  
syła Administracja na  
żądanie.

Przy częstszym inero-  
waniu odpowiedni  
opust.

Przedpłata za regularną  
wysyłkę pisma wynosi  
1.400.000 Mkp. rocznie,  
850.000 Mkp. półrocznie.

Rok XV.

Lwów, 15 grudnia 1923.

Nr. 45.

Na pytania skierowane do Redakcji odpowiada  
się tylko za przysłaniem marki listowej.

Przedruk dozwolony tylko z podaniem źródła.

## Obwieszczenia państwowe.

### 423. Sprzedaż różnych maszyn z ramienia Kier. Budowy Portu w Gdyni.

Kierownictwo Budowy Portu  
w Gdyni sprzedaje następujące  
przedmioty:

1) Kocioł parowy (Cornwall)  
powierzchnia ogrzewalna 46 mtr.  
kwadr. na ciśnienie 7 atm. ar-  
matura kompletna, stan bardzo  
dobry.

2) Dynamo-maszyna prądu  
stałego, fabryki Siemens-Schuc-  
kert, mocy 100 KW., Voltów 115,  
obrotów 620 na minutę, z roz-  
dzielnicą marmurową i aparatami  
na niej. Maszyna posiada wszy-  
stkie uzwojenia miedziane, znaj-  
duje się w stanie prawie nowym.

3) Dynamo-maszyna prądu  
stałego, fabr. A. E. G., mocy 30  
KW., Voltów 115, obrotów 1000  
na minutę, z rozdzielnicą, stan  
dobry.

4) Motor elektryczny prądu  
stałego, mocy 1 H.P., Voltów 110,  
prawie nowy.

5) Motor elektryczny prądu  
stałego, mocy 5 H.P., Voltów 220,  
obrotów 1373 na min., nowy.

6) Rozrusznik dla motoru  
prądu stałego, fabr. Siemens-  
Schuckert, Voltów 110, Amperów  
50—370, chłodzenie oliwne. Stan  
bardzo dobry.

Powyższe przedmioty znaj-  
dują się w Gdyni. Oferty w za-  
pieczętowanych kopertach należy  
składać do dnia 3 stycznia 1924  
w Kierownictwie Budowy Portu  
w Gdyni. Szczegółowy opis ma-  
szyn i warunki przetargu można  
przejrzeć w Min. Przem. i Handlu  
w Warszawie, Elektralna 2, po-  
kój Nr. 275, lub na miejscu  
w Gdyni.

Dnia 4 stycznia 1924 roku  
o godzinie 12 w południe od-  
będzie się w Gdyni przetarg  
ustny in plus. Do przetargu ofe-  
renci będą dopuszczeni do zło-  
żenia wadium w wysokości 5%  
zaofertowanej sumy. Zastrzega się  
prawo unieważnienia przetargu  
w razie zaofertowania cen zbyt  
niskich.

### 424. Konkurs ofertowy na dostawę kuchni angielskich dla Dep. VIII. Sanitarnego M. S. W. w Warszawie.

Departament VIII Sanitarny  
M. S. Wojsk. w Warszawie, ogła-  
sza niniejszym w drodze prze-  
targu nieograniczonego konkurs  
ofertowy na dostawę 25 kuchni  
angielskich żelaznych.

Szczegóły dostawy, opis tech-  
niczny i rysunki są do przejrze-  
nia w Departamencie VIII Sani-  
tarnym (pokój Nr. 177) codzien-  
nie w godzinach urzędowych do  
dnia 15 grudnia b. r. w Pałacu  
Mostowskim (ul. Przejazd, pokój  
Nr. 177, po dniu 15 grudnia br.  
w Gmachu Ministerstwa Spraw  
Wojskowych, ul. Nowowiejska.

Wyczerpujące oferty, podpi-  
sane z podaniem terminu do-  
stawy w trzech egzemplarzach,  
opieczętowane i zaopatrzone  
w przepisowe znaczki stem-  
plowe w myśl szczegółów do-  
stawy, winny wpłynąć do dnia  
18 grudnia 1923 r. wprost do  
Departamentu Sanitarnego ul. No-  
wowiejska, Referat Zaopatrzenia  
z napisem „Oferta na dostawę  
do L. 21292.23.

Do oferty należy dołączyć  
dowód złożenia wadium w go-  
tówce, papierach wartościowych,  
względnie listy gwarancyjne bez-  
terminowe jednego z banków,  
zabezpieczającego ważność oferty  
w wysokości 5 proc. od sumy  
oferowanej.

Kwotę wadium należy za-  
okrągać na tysiąc marek licząc  
wzwyż.

W razie przyjęcia oferty,  
wadium zostanie zaliczone na  
poczet kaucji, zabezpieczającej  
dotrzymanie wszystkich warun-  
ków dostawy.

Termin ważności ofert musi  
obowiązywać oferentów dni 14,  
licząc od dnia otwarcia kopert  
i winien być wyraźnie zazna-  
czony w ofertach.

Wadium należy składać  
w Centralnej Kasie Państwowej  
w Warszawie — firmy poza-  
miejskowe składają w Kasach  
Skarbowych właściwego okręgu.

Oferty nieodpowiadające wy-  
żej wymienionym wymogom, nie  
będą rozpatrywane przez Komisję  
Zakupów.

Departament VI. M. S. Wojsk. zakupi: 1) większą ilość  
szyn normalnotorowych używanych wraz z potrzebnym  
do nich materiałem łącznikowym, 2) większą ilość narzędzi  
ślusarskich, stolarskich, kowalskich i innych. — Bliższych  
informacji udzielać będzie Dep. VI. M. S. Wojsk. Warszawa  
ul. Franciszkańska 2 pokój II w godzinach urzędowych  
codziennie.

Przetarg odbędzie się dnia 18/XII. 23 r. o godz. 10 rano.  
3855

### Ogłoszenie licytacji na sprzedaż desek.

Dnia 20 grudnia 1923 odbędzie się w Nadleśnictwie  
Państw. w Muszynie (Małopolska) publiczna licytacja za  
pomocą ofert pisemnych na 1935 m<sup>3</sup> desek budowlanych,  
jodłowych i świerkowych loco tartak państw. w Igliczu.  
Bliższe warunki podane są w „Monitorze Polskim”,  
a szczegółowych informacji udziela Nadleśnictwo w Muszy-  
nie.

Nadleśnictwo w Muszynie.

3872

### Ogłoszenie na sprzedaż drzewa.

Wydział powiatowy w Nowym Sączu rozpisuje licytację ofer-  
tową i usną na 491 sztuk drzewa jodłowego i świerkowego w masie  
670·86 m<sup>3</sup> w stanie wyrobionym i okorowanym w lasach gminy  
Piwniczna.

Oferty wnosić najdalej do 20 grudnia 1923 r. godz. 12 w poł.  
poczem przeprowadzona zostanie licytacja usna.

Warunki licytacyjne wyłożone do wglądu w Wydziale powia-  
towym i w Urzędzie gminnym w Piwnicznej. 3865

### Wezwanie do składania ofert na dostawę siana.

Szefostwo Intendentury O. K. III. w Grodnie rozpisuje na dzień  
21 grudnia 1923 r. godz. 10 rano przetarg ofertowy na dostawę 500.000 kg.  
siana prasowanego. Szczegółowe ogłoszenia umieszczone są w „Polsce  
Zbrojnej” i „Monitorze Polskim”, — pozatem szczegółowe informacje można  
otrzymać w Referacie Żywnościowym Szefostwa Intendentury O. K. III.  
w Grodnie ul. Grandzicka 1. 3879

Grodno, dnia 6 grudnia 1923 r.

Szefostwo Intendentury O. K. Nr. III. L. dz. 35130/Int. II.

### Przedsiębiorstwo budów fabrycznych

S-ka z ogr. por.

w Krakowie, ul. Straszewskiego 11.

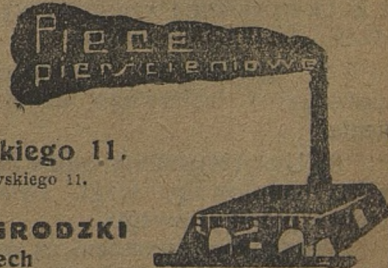
Adres dla teleg. ELSNER, Kraków, Straszewskiego 11.

Telefon Nr. 4396.

Właściciel: Budow. ELSNER i GRODZKI  
b. współpr. firm w Niemczech

wykonuje:

Projekty i budowy wapienników, cegieł, fabryk, dachówek, materiałów sza-  
motowych itd. kominów fabrycznych. — Podwyższenie i naprawy kominów  
fabrycznych bez przerwy w ruchu. — Obmurowanie kotłów parowych i desty-  
lacyjnych. Budowy generatorów i wszelkich zakładów przemysłowych.  
2618





Otwarcie ofert nastąpi w dn. 19 grudnia 1923 r.

Oferenci, którzy nie utrzymają się przy konkursie, będą mogli natychmiast otrzymać zaświadczenie celem odbioru złożonego wadium.

Komisja Zakupów zastrzega sobie prawo zmiany co do ilości zakupu, oraz wyboru oferty.

Dostawa rozumie się loco Centralna Składnica Sanitarna w Warszawie.

#### 425. Przetarg na dostawę oleju cylindrowego dla Centr. Biura Zakupów P. K. P. w Warszawie.

Centralne Biuro Zakupów P. K. P. ogłasza przetarg na dostawę półroczną oleju cylindrowego do pary przegrzanej:

100.000 kg. o punkcie zapłnienia 285° C.

400.000 kg. o punkcie zapłnienia 310° C.

Oferty w kopertach zalakowanych pieczęcią firmy z napisem: „Zgłoszenie na dostawę oleju cylindrowego do pary przegrzanej” należy przesłać na dzień 28 grudnia r. b. do Centr. B. Z. w Warszawie, Al. Jerozolimskie Nr. 48.

#### 426. Przetarg na dostawę siana, słomy etc. dla Kier. Rej. Intendantury w Siedcach.

Kierownictwo Rejonu Intendantury w Siedcach ogłasza niniejszym przetarg na dostawę arendacyjną siana, słomy, ziemniaków, kapusty kiszanej i cebuli świeżej dla Garnizonu Białopodlaska na czas od dnia 25-go grudnia 1923 roku do dnia 30-go września 1924 r. włącznie. Oferty na dostawę dla poszczególnych Oddziałów Garnizonu są dopuszczalne.

Oferty należy ostatecznie i zalakowane w kopertach, wnosić należy do Kier. Rej. Int. Siedlce przy ul. Nadkolejnej 13 (dawny gmach Monopolu) do dnia 20-go grudnia 1923 roku, najpóźniej do godziny 11-ej, po czym nastąpi komisyjne otwarcie ofert. Oferty złożone po upływie wskazanego terminu nie będą rozpatrywane.

Do oferty należy dołączyć:

1. Poświadczenie Kom. Gosp. R. Z. G. na złożone wadium w wysokości 35.000.000 marek.

2. Świadczenie solidności kupieckiej i fachowego uzdolnienia.

3. Uwierzytelniony odpis rejestru handlowego wzgl. świadectwa przemysłowego.

Producenci zwolnieni są od składania zaświadczenia ad pkt. 2 i 3 natomiast składają zaświadczenia Starostwa (gminy), że rzeczywiście są producentami.

W ofercie musi być stwierdzone, że oferentowi znane są następujące przepisy i że ściśle zastosuje się do nich:

a) zestawienie warunków ogólnych przy dostawach wojskowych.

b) przepisy o warunkach obowiązujących przy składaniu ofert.

c) zestawienie warunków ogólnych i specjalnych przy dostawach arendacyjnych.

W ofercie należy podać cenę w cyfrach i słowach, a ilość oznaczyć w kilogramach. Komisja Przetargowa zastrzega sobie w zupełności prawo oceny i wyboru przedłożonych ofert.

Wszelkich informacji odnośnie dostawy udzielać będzie Kier. Rej. Int. reflektantom codziennie w godz. urzędowych.

#### 427. Licytacja na sprzedaż działek sekcyjnych i drzew pojedynczych ze strony Z. O. L. P. w Wilnie.

Dnia 22-go grudnia 1923 r. o godzinie 11-ej rano, w lokalu Zarządu Okręg. Lasów Państwowych w Wilnie (Pohulanka Nr. 24) odbędzie się licytacja ustna oraz za pomocą ofert pisemnych na sprzedaż za gotówkę działek sekcyjnych i drzew pojedynczych z przerebu z lat 1923 roku i 1924 r., w Nadleśnictwach: Olkieniickim, Swirskim, Trabskim, Smorgońskim i Stołpeckim.

Na licytację powyższą zostają wystawione 21 jednostki: z ogólną powierzchnią około 300 ha. i masą drewna (sosny, świerku, osiki, brzozy, dębu, olchy, jesionu, klonu, lipy) użytku około 17200 m.<sup>3</sup> i opał u około 18300 m.<sup>3</sup>, razem około 35500 m.<sup>3</sup>

Szczegółowy wykaz podany zostaje w „Monitorze Polskim”.

Przepisy licytacyjne, wzory ofert i umowy, oraz szczegółowy wykaz wystawionych obiektów, są do przejrzania w Departamencie Leśnictwa M. R. i D. P. w Warszawie (Senatorska Nr. 15) w Z. O. L. P. w Wilnie i odnośnych N-ctwach.

Przeznaczone do sprzedaży jednostki licytacyjne można oglądać na miejscu za zezwoleniem Nadleśnictwa.

#### 428. Licytacja na drewno kopalniane

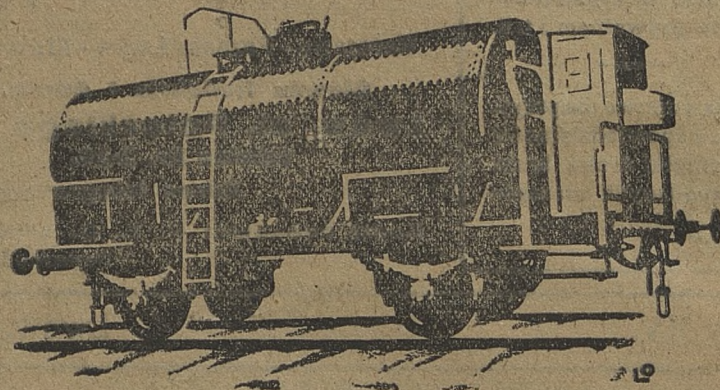
odbędzie się 22 grudnia br. w biurze Nadleśnictwa w Międzychodzie poczynawszy od godz. 10.

Sprzedawane będą z zrębów 1923 roku.

340 59 m<sup>3</sup> kopalniaków dłużyc.  
260 37 „ „ stempli I kl.  
179 49 „ „ „ II kl.  
39 6 „ „ „ III kl.

Zakupione drewno musi być dostarczone kopalniom na polskim Górnym Śląsku. Warunki sprzedaży zostaną przed licytacją ogłoszone, poprzednio można je przejrzeć w biurze Nadleśnictwa. Zatwierdzenie ofert zastrzega sobie Dyrekcja Lasów Państwowych w Poznaniu.

## Wagony cysternowe normalnotorowe



Ilość	Stan	Pojemn.	Miejsce postoju
10	now.	19.2 m <sup>3</sup>	w Niemczech
3	„	17 „	„
7	„	15 „	„
23	„	18 „	„ Austrii
15	używ.	19.2 „	„ Niemczech
5	„	18.2 „	„ Austrii
30	„	10.5 „	„
40	„	18-19 „	„ Szwajcarii
4	now.	19 „	„ Gdańsku

zaraz korzystnie do zbycia lub wynajęcia. Oferty na żądanie

### JULIUSZ WEISS

Lwów

ul. Potockiego 1. 26.

Telefony: 2-59, 10-91, 10-92.

Wiedeń

I. Graben 29 a.

Telefony: 65-3-53, 75-0-53.

## Pasy duńskie transmisyjne „Dana”

dla lokomobili, motorów i t. p. niezwyklej wytrzymałości, zastępujące w zupełności skórzane.

Próbki i ceny tylko na żądanie.

## Motory elektryczne, benzynowe, spalinowe, naftowe

materiały elektrotechniczne i budowlane

poleca ze składu:

## „HAPOLDOM” Sp. z o. o.

Warszawa, Wspólna 26.

Telefony nr. 115-81 i 104-84.

3795-5

Okazja!

### Baraki drewniane

odpowiednie na mieszkanie i magazyny itp. o pow. 400 m<sup>2</sup> o ścianach podwójnie szalowanych, kryte papą, z drzwiami i oknami, w Nowym Sączu do sprzedania. Zgłoszenia: Inż. E. OKON, Tarnów, Hotel Polski.

38472

Towarzystwo Akc. Fabryk Budowy Transmisji, Maszyn i Odlewni Żelaza

### J. JOHN w Łodzi

3874-10

dostarcza

**PĘDNIE** (transmisje)

**KOŁA** zębate

**IMADŁA** równoległe o szerokości szerek 100 mm.

**TOKARKI** pociągowe, szybkoobrotowe z wałkiem i śrubą pociąg.

**UCHWYTY** samocentrujące

**KOTŁY** Strebela do ogrzewania centr.

Dostawa ze składów lub w terminach krótkich.

Własne Biura Sprzedaży:

W Warszawie Lwowie Krakowie Poznaniu Lublinie  
Jerozolimska 51 Zybkiewiczza 39. Basztowa 24 Zyg. Augusta 2 Krakowskie Przed. 58.



## Doniesienia.

### 328. Nowe ceny żelaza.

Związek Polskich Hut Żelaznych ustalił począwszy od dn. 3-go grudnia br. aż do odwołania następujące ceny zasadnicze na wyroby walcowane:

1. żelazo handlowe 170.000 Mk. przy zamówieniach od 60 tonn, przy zamówieniach mniejszych cena wyższa o 2%.

2. bednarka zimno walcowana 350.000 Mk., gorąco walcowana 200.000 Mk.

3. drut 215.000 Mk.

4. blachy 225.000 Mk.

5. żelazo uniwersalne 210.000 Mk. wszystkie ceny za 1 kg. loco huta wysyłająca przy zamówieniach pełnowagonowych.

Do powyższych cen zasadniczych doliczane są dopłaty, obowiązujące w dniu wysyłki.

Ceny podane w okólniku z dnia 20-go listopada br. nie obowiązują od dnia 3 grudnia b. r.

### 329. Nowy mnożnik celny.

Z dniem 3. b. m. wchodzi w życie nowe mnożniki celne, a mianowicie wynosi mnożnik normalny 795.000, zaś zniżony 600.000.

### 330. Dozór nad kotłami parowymi.

Bezpośredni dozór nad wszystkimi kotłami poddany nadzorowi władz administracyjnych II. instancji przekazany został z dniem 30 ub. m. w granicach województw:

a) białostockiego, kieleckiego, krakowskiego, lubelskiego, lwowskiego, łódzkiego, nowogrodzkiego, poleskiego, stanisławowskiego, tarnopolskiego, warszawskiego, wołyńskiego, obszaru Ziemi Wileńskiej i m. st. Warszawy, oraz powiatów bielskiego i cieszyńskiego województwa śląskiego — stowarzyszeniu dozoru kotłów w Warszawie;

b) poznańskiego i pomorskiego — stowarzyszeniu dozoru kotłów w Poznaniu.

### 331. Podwyższenie stawki przekazów pocztowych P. K. O.

Od dnia 15-go grudnia br. PKO. podwyższa sumę przekazu czekowego, płatną we wszystkich urzędach pocztowych do 25 milj. mk. na jeden przekaz. Przekaz płatny w urzędach pocztowych, znajdujących się w miejscowościach, posiadających filie KPPK., może opiewać na sumę do 50 milj. Wszystkie oddziały KPPK. wypłacają przekazy czekowe PKO. na sumy bez ograniczenia ich wysokości.

### 332. Przekazy P. K. K. P.

Polska krajowa Kasa pożyczkowa nie ustaje w propagandzie bezgotówkowego obrotu pieniężnego. Jako dalszy etap w tym kierunku należy uważać emito-

wane przez nią przekazy na kwoty 50,000 000 i 100,000.000 Mp.

Ze względu na brak środków płatniczych w wyższych odcinkach banknotów, przekazy powyższe stanowią będą doskonały surogat gotówki, zwłaszcza, że płatne są w pełnych kwotach za okazaniem na całym obszarze państwa we wszystkich oddziałach P. K. K. P., bez opłaty jakiegokolwiek prowizji. Niezawodnie znajdą one szerokie zastosowanie w sferach przemysłowych i handlowych przy wzajemnym wyrównywaniu wysokich należności. Z chwilą tą przewóz banknotów kuframi lub walizkami ustanie, gdyż każdy bezpiecznie może zaopatrzyć się w powyższe przekazy w którymkolwiek z oddziałów P. K. K. P. i wymienić na gotówkę w każdym innym oddziale. Przekazami temi można wyrównywać swoje zobowiązania w bankach lub kasach skarbowych, które będą przyjmowały je narówni z gotówką. Zaoszczędzą sobie przeto pracy kasjerzy, którzy nie będą potrzebowali przeliczać stosów banknotów, a także klienta, posługującego się temi przekazami, nie będzie wyczekiwała w kolejkach na załatwienie.

Przez te przekazy zwolni się wielką ilość banknotów z obiegu w mniejszych odcinkach, które mogą być użyte do wypłat, związanych z poborami i wynagrodzeniami tych sfer pracujących, które potrzebują natychmiastowej gotówki na potrzeby codzienne.

Przekazy są formatu czeków z datą 20 listopada 1923 r., sporządzone na papierze banknotowym, zadrukowanym po jednej stronie na tle błękitnym dla odcinków po 50,000.000 mk. — i na tle różowym dla odcinków po 100,000.000 mk. — i opatrzone oprócz mechanicznych podpisów naczelniej dyrekcji własnoręcznym podpisem kontrolnym jednego z urzędników P. K. K. P.

Przekazy są płatne w każdej chwili, ostateczny termin wypłaty przekazów wyznaczono na dzień 31 marca 1924 r.

### 333. Wpłaty podatków przez P. K. K. P.

Ministerstwo Skarbu ogłosiło okólnik do wszystkich izb skarbowych, w myśl którego wpłaty na podatki i należności skarbowe mogą być uiszczane za pośrednictwem PKKP. i jej oddziałów. Zarządzenie to ma na celu ułatwienie podatnikom wpłaty podatków.

### 334. Ceny druków pocztowych.

Ministerstwo poczt i telegrafów komunikuje: z dniem 1-go stycznia 1924 r. podwyższa się ceną sprzedażną druków płatnych a mianowicie: kart pocztowych pojedynczych (krajowych i zagranicznych) do 5.000 mk. za sztukę, 2) kart podwójnych (krajowych i zagranicznych) do 10.000 za sztukę, 3) przekazy pocztowe (krajowe), przekazy telegraficzne, przekazy międzynarodowe, adresy pomocnicze bez przekazów

## Biuro Inżynierskie Austriackiej Fabryki Dynamomaszyn S. A. Kraków, ul. Wolska 20.

Tel. 3129 i 4230.

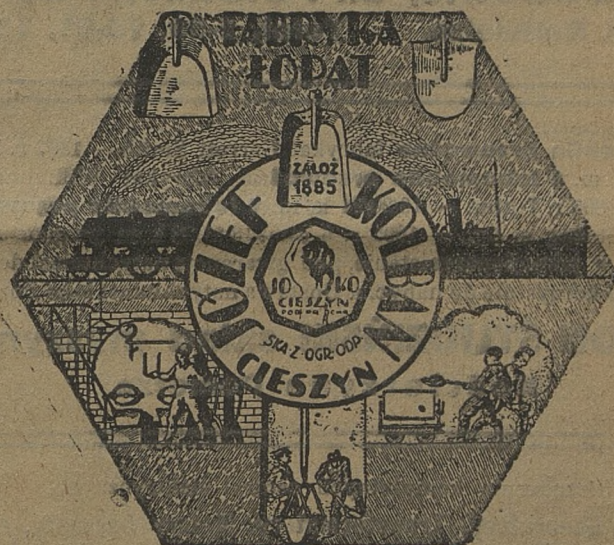
3863—0

**Dostarcza natychmiast ze składu w Krakowie następujące maszyny elektryczne:**

RODZAJ	WYDAT-NOŚĆ	NAPIĘCIE	Ilość obrotów na minutę	Cena komp. maszyny w kor. austr.
Dynamy prądu stałego	1.8 KW.	230 V.	1940 n.	3,500.000 K. a.
	2.2 "	230 V.	1200 n.	5,350.000 K. a.
	2.4 "	115 V.	1690 n.	5,350.000 K. a.
	5.5 "	230 V.	1500 n.	8,500.000 K. a.
Motory prądu stałego	8 "	230 V.	1400 n.	13,000.000 K. a.
	1.8 HP.	220 V.	1700 n.	3,500.000 K. a.
	2 "	220 V.	1550 n.	3,500.000 K. a.
	2 "	220 V.	970 n.	5,350.000 K. a.
Motory prądu zmiennego	3 "	110 V.	1400 n.	5,250.000 K. a.
	3 "	440 V.	1400 n.	5,250.000 K. a.
	4 "	220 V.	1800 n.	5,400.000 K. a.
	4 "	440 V.	1800 n.	5,400.000 K. a.
Motory prądu zmiennego	6 "	220 V.	1290 n.	8,650.000 K. a.
	11 "	220 V.	1200 n.	13,000.000 K. a.
	2 "	125/220 V.	940 n.	4,980.000 K. a.
	3 "	110/190 i 220/380 V.	1430 n.	3,800.000 K. a.
Motory prądu zmiennego	3 "	190/110 i 220/380 V.	1430 n.	4,850.000 K. a.
	4 "	190/110 i 220/380 V.	1430 n.	5,500.000 K. a.
	4.5 "	125/220 V.	940 n.	7,700.000 K. a.
	5 "	190/110 i 220/380 V.	1430 n.	6,330.000 K. a.
Motory prądu zmiennego	6 "	220/125 V.	960 n.	8,750.000 K. a.
	7.2 "	220/380 V.	1400 n.	8,200.000 K. a.
	10.2 "	220/380 V.	1400 n.	9,135.000 K. a.
	15 "	220/380 V.	1400 n.	12,950.000 K. a.

Płatne w markach polskich.

Sprzedaż w międzyczasie zastrzeżona.



## Przemysł Chemiczny w Polsce S. A. w Zgierzu i Kieleckie Two Akc. Sztucznych Nawozów

Przedstawiciel na Małopolskę i Wołyń

**Kazimierz Paszkowski**

we Lwowie, ul. 3-go Maja 16, telefon 421.

Fabryki produkują:

- I. BARWNIKI ANILINOWE** na 1) wełnę; kwasowe i chromowe, 2) bawełnę, sztuczny jedwab, len, konopie, jute; bezpośrednie (krezotynowe), siarkowe i zasadowe, 3) neutralne na półwełnę, 4) barwniki do farbowania skór, papieru, tłuszczu słomy, drzewa, produkcji atramentu i t. p.
- II. KWASY TECHNICZNE:** 1) kwas siarkowy 66° Bé, monohydrat, dymiący (oleum), 20%-25% i 60%-65%, 2) kwas azotowy 36° Bé, 40° Bé, i 48° Bé, 3) Kwas solny 20/22° Bé, 4) kwas octowy 30% i 60%
- III. SOLE: dwusiarczany sodowy** (bisulfat) dwusiarczany sodowy (bisulfit) 30° Bé, tiosarczany sodowy (antychlor), sól Glauberska, octan sodowy, siarczan miedziowy, chlorek cynku, chlorek tytanu i t. d.
- IV. ŚRODKI LECZNICZE:** w pierwszym rzędzie „Neosalutan“ (arsenobenzol) do zastrzyków przy leczeniu przymiotu, tyfusu powrotnego, szkarlatyny, malarji, gnilem zapaleniu płuc, liszaju płaskim, raku wodnym (Noma), zapaleniu wrzodziejącym jamy ustnej (stomatitis ulcerosa) i szeregu innych chorób wywołanych przez krętki. Stosuje się również w weterynarii, szczególnie w zarazie płucnej u koni.
- V. Superfosfat mineralny.**

3882-2



pobraniowych, adresy pomocnicze z przekazami pobraniowymi, adresy pomocnicze zagraniczne, deklaracje celne, blankiety telegraficzne nadawcze — 10.000 mk. za sztukę.

### 335. Specjalne numery Tygodnika dostaw „Na Gwiazdkę i Nowy Rok”.

Specjalne numery Tygodnika dostaw na Gwiazdkę i Nowy Rok będą wielkim przeglądem agitacyjnym Polskiego Przemysłu Fabrycznego Polskiej Bankowości i Polskiego Handlu.

Numery te wyjdą w wielkim nakładzie i rozesłane zostaną, dla agitacji, bezpłatnie po

całej Polsce na podstawie naszego własnego od lat zbieranego i codziennie niestrudzenie uzupełnianego materiału adresowego wszystkim polskim władzom każdej instancji i stopnia, kopalniom, fabrykom i bankom, właścicielom dóbr, inżynierom, kupcom i t. p. Dla Wielkiego Przemysłu, Banków oraz wielkich instytucji handlowych rezerwujemy do tych numerów cało- i półstronicowe ogłoszenia i prosimy o wczesne nadsyłanie odnośnych zleceń.

### 336. Oddział P. K. O. w Krakowie

Oddział pocztowej kasy oszczędności w Krakowie rozpo-

cznie czynności od dnia 1 marca 1924 r. Zapisy na uczestników obrotu czekowego PKO. w Krakowie przyjmowane są obecnie w PKO. w Warszawie.

### 337. „Hapoldom“ sp. z o. o. Warszawa, Wspólna 26, tel. 115-81 i 104-84 poleca:

Pasy duńskie transmisyjne „Dana“ niezwykle wytrzymałości, taniości, najzupełniej zastępujące skórzane.

Tudzież okazyjnie:

Motor benzynowy stojący 4 KM. fabr. niemieckiej,

Motory naftowe stojące 5—6 KM. fabr. amerykańk.

Prasę do siana fabr. Klingera.

### 338. Biuro Techniczne J. Jarecki i A. Buki, Warszawa, Hoża 37 tel. 405/25.

posiada stale na składzie maszyny dla fabryk chemicznych farb, mydła oraz obrabiarki do drzewa, metali, reprezentowanych fabryk zagranicznych.

Niezależnie od maszyn powyższych posiada stale lokomobile, kotły, szyny i wszelkie maszyny dla każdej gałęzi przemysłu.

# Szyny

5000 mb. profilu 55 m/m 3000 mb. profilu 65 m/m  
3000 „ „ 60 „ 4000 „ „ 70 „  
8000 mb. profilu 80 m/m

zaraz ze składu sprzeda

**firma JULJUSZ WEISS**

we Lwowie, ul. Potockiego 26.

Telegr. Railweiss. Telef. 2-59, 10-91, 10-92.

1 lokomobila przewoźna fabrykat Garrett Smith — 1897 r. 7 atm. 18/24/32 k. m. 1 lokomobila przewoźna fabrykat Wilhelmshütte Eulau — 1895 r. 7 atm. — 16/20/24 k. m. 1 lokomobila przewoźna fabrykat Robey u. Co. — 1895 r. 6 atm. 18/21/26 k. m. po generalnym remoncie w jaknajlepszym stanie, pod gwarancją natychmiast do użytku, bardzo korzystnie do nabycia. Dostawa natychmiast loko Pomorze.

**LEON STUDZIŃSKI skład maszyn,  
Kościerzyna Pomorze**

3862-2

Urządzenia kompletnych central elektrycznych.

Dynamo, Generatory, Transformatory, Motory Agregaty, elektr. benz. ropne, Patent. kolby elektr. do lutowania 110 i 120 V., Tablice rozdzielcze, windy elektryczne — wykonują i dostarczają:

**Zakłady elektrotechniczne i mechaniczne „Generator”  
we Lwowie, ul. Romanowicza 1. 11.**

Wartaty mechaniczne dla robót tokarskich i elektrotechnicznych. Nawijanie spalonych dynamo i motorów.

3269—20

## KRAWCZYK i S<sup>KA</sup>

Wytwórnia pędni maszyn i odlewnia żeliwa  
w Zawierciu — (Wojew. Kieleckie)

1723 wykonywa

całkowite urządzenia pędni, koła zębate frezowane, okna żelazne kute, odlewy żeliwne maszynowe i budowlane.

Sprzęgła cienne Hilla'a na składzie.

Przedstawiciele: Na h. KONGRESÓWKE — Inż. I. Myszczyński, Biuro Techniczno-Handlowe Warszawa, Hoża 50, telefon 259-40.

Na WIELKOPOLSKIE i POMORZE: Biuro Inżynierskie St. Grabianowski i S-ka Poznań, plac Wolności 14-a.

Na MAŁOPOLSKIE: Inż. Jan Lombardo, Kraków, Piłarska 19.

## Przewody elektryczne ZAGRANICZNE i KRAJOWE

Na składzie wszystkie przekroje od 1 do 120 kw. różnego typu. Hackethal. Druty motorowe. Plecionki. Kabelki do lamp przenośnych i wiertarek. Linki miedziane i druty elektrolityczne

różne przekroje

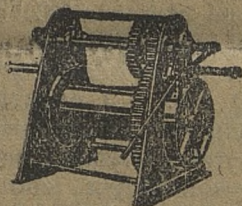
2706

## KABLE ZIEMNE

Linki żelazne i stalowe. Drut żelazny pocynkowany. Artykuły elektrotechniczne.

## DŹWIGNIKI

Generalna reprezentacja na Polskę specjalnych fabryk Dźwigników i Łańcuchów C. F. Martin marki „CEFMA“ Hannover — Praga — Budapeszt — Wiedeń. Na składzie: **Wciągi:** śrubowe i różniczkowe.



**Dźwigi:** korbowe, w drewnianej oprawie, śrubowe trójnożne, śrubowe lane z kutym wrzecionem, śrubowe na saniach, korbowe z płaszczem stalowym, samochodowe i hydrauliczne.

**Dźwigarki:** koźłowe z przekładnią pojedynczą i podwójną, kopalniane.



Wielokrążki. Łańcuchy kalibrowe. Żorawie przesuwane. Legary patentowane do ładowania drzewa i rur wiertniczych i kanalizacyjnych.



**Bracia STEFAN i PIOTR BERGMAN**  
INŻYNIEROWIE

Warszawa, ul. Żorawia Nr. 33

(dom łasny) tel. 272-74.

Oddział: KRAKÓW, Starowiślna 8, tel. 2131.

## Silniki spalinowe ropne i gazowe leżące i stojące, jedno- i wielocylindrowe, dwu- i czterotaktowe do 700 K. M.

**Generatory** do wytwarzania gazu popelowego i opałowego z węgla koks, żużli, lignitu, TORFU, TROCIN i ODPADKÓW DRZEWNYCH. (Wielka wydajność przy minimalnym zużyciu paliwa.)

wyrobu firmy

**The CAMPBELL Gas Engine Company Ltd.**

HALIFAX, Anglia

3709—10

dostarcza Generalna Reprezentacja:

„ERHA“ SPÓŁKA NAFTOWA z ogr. por. tymcz. adres: DROHOBYCZ, ul. Zielona 18. Telefon 208.

**Ceny konkurencyjne** przy dogodnych warunkach zapłaty. **Szybka dostawa.**



**„Ciepło i Woda“**POLSKIE ZAKŁADY DLA OGRZEWANIA  
CENTRALNEGO I WODOCIĄGÓW

Szczakowa, Jagiellońska

Sp. z ogr. odpow.

Urządzenia i instalacje wszelkiego  
rodzaju ogrzewań centralnych,Wykorzystanie ciepła odłotowego  
(Amortyzacja tych urządzeń  
w 2—3 latach).Urządzenia sanitarne — Instalacje  
wodociągów — Instalacje gazowe.

3317-6

**Jest do sprzedania**

całkowite urządzenie małej kopalni.

Zgłoszenia nadsyłać: 3820-3

S. RECHNIC, Sosnowiec, Dekierla 6.

**Spis cegieł w Polsce.**Spis cegieł wszystkich dzielnic w Polsce jest do  
nabycia w Admin. Tygodnika dostaw za cenę 120.000 Mp.  
wraz z przesyłką pocztową.**WĘGIEL**

dąbrowiecki wagonowo

**POLBAL-KRAKÓW**

Lubicz 2. Tel. 2164.

3826-5

**FABRYKA POWROŹNICZA**

specjalność:

**LINY i PASY**

POPEŁDOWE (transmisyjne)

STANISŁAW WAŁKOWIŃSKI  
(dawniej KAZIMIERZ WAŁKOWIŃSKI)**KRAKÓW - Z WIERZYNIEC**

ul. Lelewela 1. 11.

UWAGA! Z firmą tego samego nazwiska i skle-  
pem nie mam nic wspólnego — a znajduję się  
jedynie tylko pod powyższym adresem.

2853-14

**1 maszyna do mielenia** fabr. RichteraCo Berlin z podwójnym czyszczeniem produkująca  
2 wagony zboża dziennie oraz **lokomobila** paro-  
wa 8—10 P. S. do sprzedania za 350 dolarów  
w markach polskich.

Katowice, skrzynka poczt. 259.

(385-4)



**POŻAR**  
najmniejszy przy obecnej dro-  
żynie powodując nieobliczalne str.

**BACZNOŚĆ**

CMINY, FABRYKI, SKŁADY TOW.:  
SIKAWKI, GAŚNICE, NARZĘ-  
DZIE, WĘŻE, HYDRANTY, AR-  
MATURY POŻARNICZE

**DOSTARCZA**  
SKŁAD FABRYCZNY  
**TECHNOLIS**  
KRAKÓW DŁUGA 1

Departament VI Wojsk Technicznych MSWojsk.  
zakupi większą ilość tarcz szmirglowych i pa-  
sów transmisyjnych. Bliższych informacji udzie-  
lać będzie Departament VI. Warszawa, Fran-  
ciszczańska 2., pokój Nr. 20 w godzinach od  
9-ej do 12 ej do dnia 12/XII 1923 roku.

3870

Dyrekcja Tramwajów Miejskich w Warszawie  
ma do sprzedania około 6000 kg szmelcu z dru-  
tów miedzianych z uzwojeń twornikowych.  
Szmelc ten obejrzeć można w magazynie war-  
ształów głównych Tramwajów Miejskich (Mły-  
narska 2). Oferty winny być nadsyłane do Dy-  
rekcji Tramwajów do d. 15-go grudnia r. b.

3868

**Kieleckie Tow. Akcyjne  
Nawozów Sztucznych**

uruchomiło oddział fabrykacji

**superfosfatu.**

Sprzedaż wagonowa w dowolnej ilości.

Ceny konkurencyjne.

Możliwe ulgi kredytowe.

Adres: 3747-0

**Kielce „Fabryka Superfosfatów“****Pierwsza Małopolska****FABRYKA ZWIERCIADEŁ  
I SZLIFIERNIA SZKŁA**

Sp o ogr. odp. 3240—12

poleca lustra i szyby szlifowane do  
mebli, lustra w ramach niklowanych,  
i patentowe na deszczułkach, szyby  
i lustra w każdej wielkości na składzie.

Zamówienia przyjmuje biuro fabryki:

**Kraków, ul. Grodzka 60, I p.**

Telefon 4078.

Telefon fabryki 4225.

**Prenumerata „Tygodnika dostaw“**

wynosi:

rocznie 1,400.000 Mp.

półrocznie 850.000 „

Zastępstwo i fabryczne biuro sprzedaży  
**WAPNA** z wap. J. Wolgner w Komarówce.  
Wapno palone i gaszone. Cement, dachówka,  
pustaki i dreny pierwszorzędного gatunku. Gła-  
zaki, szuter i piasek rzeczny, gips budowlany  
i sztukatorski, cegła szamotowa, posadzki terra-  
kotowe, maty trzcinowe, szyny kolejowe, okucie  
i żelazo budowlane i do wyróbki wagonowo  
i detailicznie ze składu 3252

Spółka handlowo-przemysłowa

**Inż. Dunin i Zieliński****Lwów**, — biuro: pl. Bernadynski 11.  
Skład i sprzedaż: Zamarstynowska 11.**Odpadki bawełniane**

i ściereczki do czyszczenia maszyn

poleca

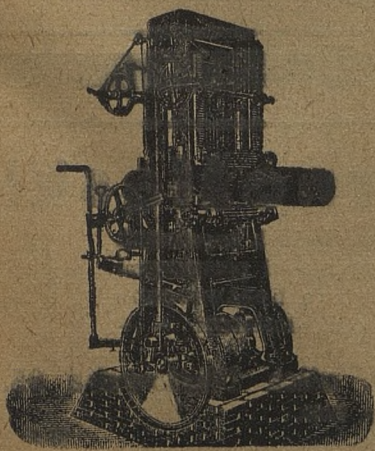
**JAKÓB MONAT**

Sosnowiec, ul. Kowalska 12.

Proszę żądać oferty. (3850-0)

Przy wszystkich zgłoszeniach, zamó-  
wieniach i t. p. prosimy powoływać  
się na „Tygodnik dostaw“.**BETONIARKA MOTOROWA** bardzo mało używana, w najlepszym stanie  
do natychmiastowego użytku, wraz z windą budowlaną, z ok. 3—4 konnym  
motorem, umieszczonym wraz z betoniarką na jednym wozie, fabrykat „Allg.  
Bau-Gesellschaft“, sprawność w 10 godzinach przy 30—40 napełnieniach na  
na godz. ok. 30—40 m³, waga maszyny ok. 2200 kg — zaraz do sprzedania.  
Do obejrzenia na składzie we Lwowie. Zgłoszenia do Tygodnika dostaw we  
Lwowie, sub „Betonarka“.

3880

**Okazyjnie do sprzedania:****Tokarka** do obróbki żelaza, długość 1,3 m, kompletna za 700 frs. Uży-  
wana. — **Wiertarka** pionowa do żelaza ze zmianą na szybkość za  
200 frs. Używana. — **Motor** elektryczny „Ganz“ 12 HP. 3×180—220 Volt  
mało używany, komplet za 500 frs. — **Heblarka i piła taśmowa** o dre-  
wnianych stołach za 150 frs. Używana.**Bracia SCHIELE i Ska, Zakopane, Kasprusie.****TRAKI** pionowe i horyzon-  
talne oraz wszelkie  
pomocnicze maszyny tartaczne

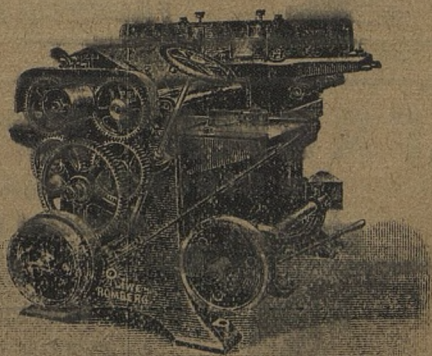
3027-0

**WŁASNEJ KONSTRUKCJI**

DOSTARCZA

**„UNIA“****Zjednoczone Fabryki Maszyn T. A.**

daw. C. Blumwe i Syn

**Bydgoszcz-Wilczak****STRUGARKI** walcowe,  
wyrówniarki,  
wiertarki, gryzarki, piły taśmowe  
i tarczowe, tokarki, ostrzarki



**Skorowidz**  
ofiarowanych  
i poszukiwanych  
nowych  
i używanych  
maszyn, narzędzi,  
materiałów budo-  
wanych i t. p.  
Ogłoszenia w tej  
rubryce oblicza się  
po Mp. 40 000—  
za słowo.  
(W ramce 50%  
drożej).

#### Ofiarowano:

1. **Maszyna** parowa stojąca, dwucylindrowa, 45 HP., Garrett Smith, Magdeburg, 1907, do natychmiastowego uruchomienia, okazynie do sprzedania. Rotax, S-ka z o. o. Warszawa, Niecała 1. 3869-2

2. **Łożyska** kulkowe wszelkich wymiarów, kulki stalowe, ze składu. Ceny konkurencyjne Rotax, S-ka z o. o. Warszawa, Niecała 1. 3869-2

3. **Dynamo Compound** fabr. Westinghouse 7 KW, 56 amp. 125 Volt 1210 obrotów mało używane, w ruchu, sprzedaje M. Soczyński Radomsk, ul. Przedborska 42. 3881-4

4. **Młoty stalowe** do kamienia 4—4½ kg z trzozami, **Drugi stalowe** 1½ m długie (hamulce) **Ki-  
łofy stalowe**, **Podnośni-  
ki** 10, 15 i 20 tonowe, **For-  
my do rur** betonowych,

**Wytłaczarki pustaków** (cegieł) betonowych, **Taczki żelazne** 50-100 litrowe, **Taczki peronowe** 2-kołowe, **Wózki peronowe** 3-kołowe, **Kliny hamulcze** do zatrzymywania wagonów, **Posuwacze wagonów**, **Betonarki motorowe**, **Wozy asenizacyjne** z pompami na składzie u firmy: **Juliusz Weiss we Lwowie**, **Biuro**: ul. Potockiego 26. **Składy**: ul. Bajki 3-5. **Telefony**: 2-59, 10-91 i 10-92. **Telegr.** Railweiss Lwów.

5. **Motor benzynowy** (leżący) fabrykat Lange i Wolfi zmontowany na wozie żelaznym 750 KM w bardzo dobrym stanie (1 rok był w użyciu) z powodu zastąpienia go lokomobilem, zaraz do sprzedania za 200 dolarów. „Tryumf” Fabryka bieżni w Pobitnem Rzeszów. 3871

6. **Langlochbohrmaszyna** z cyrkularką, torkarnia do specjalnie ciężkich robót, wiertarki słupowe, motory naftowe i benzynowe okazynie do sprzedania. Sztance nożycy do blachy, narzędzia, tarcze szmirglowe stale na składzie. Skład maszyn i narzędzi Inż. Gryniiewicz i Ska Lwów, Gródecka 51. 3866-5

7. **Motor benzynowy** 10 HP. w bardzo dobrym stanie do sprzedania. Alojzy Kraus, Komorowice 55, p. Biała.

8. **Przybory** przeciwpożarne, jak sikawki, hydranty, węże, minimaxy, etc. oraz wszelkie pompy dostarcza natychmiast

Centrala fabryczna maszyn Kraków Długa 1. 1. 3814-3

9. **Motor Diesla** leżący, 450/500 PS. przy 178 obrotach na minutę czterocylindrowy, wagi około 60 000 kilo, kompletny ma na sprzedaż S. L. Abramson, Będzin. 3873-2

10. **Tokarnia** 2 mtr., heblarka (Schäping), frezarka, wiertarka 40 mm., gwinciarzka, heblarka do drzewa, piła taśmowa, mało używane zaraz do sprzedania wiadomość Lener Kraków, Sławkowska 6. 3861-3

11. **Zwrotnicę** normalnotorową dostarczę natychmiast ze składu Zubko Jerozolimskie 75 Warszawa. 3824-4

12. **Kocioł parowy** Cornwall o jednej rurze płomiennej około 30 m<sup>2</sup> pow. ogrzew. 8 atm. bez armatury w dobrym stanie loco wagon stacja Małopolska zaraz sprzeda „Tewenro” Lwów, Kościuszki 3. 3884-3

13. **Materiał na bocznicę kolejową** 1. 100 m. toru normalnego pruskiej formy 6 d wraz z laszami i kompletnym drobnym żelaziem, 2. 140 progów dębowych do tego, 3. 1 kompletna nowa zwrotnica tej samej formy, 4. 42 szt. podkładów dębowych, wszystko w używanym, lecz zupełnie dobrym stanie zaraz do sprzedania. Zgłoszenia przyjmuję Tygodnik dostaw we Lwowie, pod Nr. 3149.

14. **Lokomobile** leżącą 28 HP. świeżo remontowaną sprzedam. A. Kłoszewski, Poznań, Stary Rynek 61.

15. **Lokomobile**, kotły, motory dostarcza „Spółka Inżynierów”, Warszawa, Kredytowa 16 tel. 136-52. 3856-2

16. **Motor naftowy** 3—4 HP. i lokomobile stojącą 3—4 HP. 6 atm. w ruchu zamieni na motor ropny 5—8 HP. używany w dobrym stanie. Spółka Tkacka Kuczki p. Radom. 3849-3

17. **Kompletne urządzenie cukrowni** używane zaraz tanio do sprzedania. Wiadomość pod Cukrownia do Tygodnika dostaw, we Lwowie. (3576)

18. **„Lega”** piła z motorkiem do ścinania pni stojących i leżących nadzwyczaj ekonomiczna dla eksploatacji lasów. Fabrykat zagraniczny. Zastępstwo na Polskę. Firma techniczno-handlowa „Ewoluta” Lwów, Ossolińskich 11. 3758-0

19. **Lokomobile** Wolfa fabrycznie nowe 25 i 40 koni okazynie do starczy natychmiast Zubko, Jerozolimskie 75. Warszawa. 3848-3

20. **Płyty uszczelniające „Moorit”** sprzedaje okazynie „Dynamo” Kraków, Wolska 20. 3846-2

21. **Suszarnię** do cykorji, kompletną sprzedaje „Spółka Inżynierów”, Warszawa, Kredytowa 16. tel. 136-52. 3856-2

22. **Motor benzolowy** 8 HP. Deutza, na kołach, jak nowy, motor benzynowy 5/14 HP. stacjonowany, 4 cylindrowy „Protos” w dobrym stanie, z powodu wysprzedaży tego artykułu korzystnie do sprzed. „Garage Inter-

national”, Poznań, Raczyńskich 13/14.

23. **1 nową cysternę** na tor normalny, fabr. „Karwińska Fabryka wagonów” pojemn. 190 hekt. waga 11,170 kg. dług. 4 mtr. kompl. z schodkami.

18 **wózków skrzyniowych**, 2-osiowych, używanych, na tor 600 m/m. o pojemn. 2 cbm. podwozie drewniane, ściany otwierające się na boki, konstrukcja solidna, koła 450×60 m/m.

30 **wózków skrzyniowych**, transportowych, nowych, 4-osiowych nośności 4 tony, na tor 750 m/m. (Deberanwagen), ściany wyciągalne, koła 350×60 m/m.

15 **par leśnych trucków** na tor 600 m/m.

40 **wózków do przewożenia cegieł** na tor 750 m/m. ewent. 600 lub 500 m/m.

1 **maszynę parową** stojącą, ze stawidłem Riedera 70 HP. fabrykat Zudowitzer Werke, budowa w 1904 r.

**Szyny**, nowe i używane, wszelki materiał kolejowy, dostarczy natychmiast Biuro Techn.-Handl. S. L. Abramson, Będzin, Tel. 36. 3852-2

24. **Maszyna parowa** używana o sile 40 K. P. na sprzedaż. Bliższe szczegóły: Zarząd Dóbr Jezioraki, powiat Poznań-Zachód lub St. Chmielowski, Poznań, ulica Kręta Nr. 7. I. p.

25. **Lokomobile**, kotły parowe, motory, urządzenia młynów, tartaków, gorzelni, maszyny rolne itp.

kupuje, sprzedaje i przyjmuje w komis Biuro techniczno-handlowe „Ewoluta”, Lwów, Ossolińskich 11. 3759-0

26. **Ceglarka** o produkcji 1000 cegieł na godzinę, gniatacze, wyzuzacz kamienia patent „Kuhnerta” wagi około 3.500 kg., wyciąg oraz koło nowe 1740×310×110 m.m. do sprzedania. Bracia Skupińscy, Maków Małopolski.

#### Poszukiwano:

1. **Używaną lokomobile** Lanza lub Wolfa 300 HP. w dobrym stanie, oraz urządzenie młynskie, o 4 walcach kupię. Zgłoszenia W. Buchman, Strzyż. 3864

2. **Reserwoar** na okowitę, 100—400 hektol. kupi Gorzelnia Brzezina p. loco.

3. **Wozy Brigadenwagen** na tor 750 m/m cztero-osiowe, nowe lub używane, 5—6 tonn pojemności, kupi każdą ilość S. L. Abramson, Będzin. 3839-2

4. **Kasper oryginalny** mało używany w dobrym stanie kupi natychmiast, Młyn motorowy Bracia Beck Kołomyja. 3878-2

5. **Kilka ram do wyciągania skór pasowych** (transmisyjnych) kupi Sp. Wytw. Polskich Rymarzy i Siodlarzy, Warszawa, Pasaż Simonsa. 3861-2

## Gatry szybkobieżne

i wszelkie maszyny do obróbki drzewa reprezentowanej fabryki CARL HOFMANN, AUE i Sa., oraz maszyny dla celów chemicznych, fabryk farb, mydła etc. etc.

posiada stale na składzie

**Biuro Techniczne J. Jarecki i A. Buki**

Warszawa, Hoża 37, tel. 405-25. (3342)

## Motor benzynowy

przewoźny Akwa 6 P. S., w najlepszym stanie, z dyferencjałem, obecnie w użytku, nadający się dla rolnictwa, lub jako siła popędowa dla mniejszego zakładu przemysłowego, sprzeda za równowartość 200 dolarów, płatnych w markach polskich

**A. Szuba — Grodzisk (Wlkp) — Tel. 22.**

3826-2

# SMAROWNICE

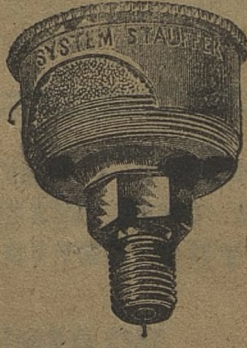
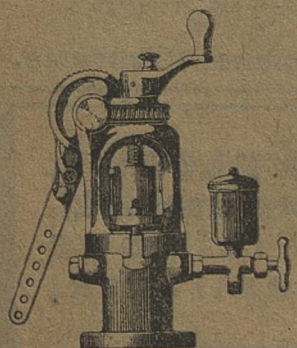
„STAUFFERA” lano-żelazne od nr. 1 do 9. Smarownice knotowe w spiżu i żelazie, smarownice cylindrowe do lokomobil oraz smarownice o działaniu mechanicznym.

wykonujemy masowo

Dostawa szybka z zapasów składowych

**S. SAMULSKI i SPŁ.**

FABRYKA MASZYN · PLESZEW-POZNAŃSK.



**Maszyny elektryczne**  
**Walce młynskie** .. ..  
**Motory Diesla** .. ..

ze składu dostarcza

**GANZ Sp. Akc.**

Oddział we Lwowie  
ul. Legionów 1. 3.

2870

**„FREMA”**

3189-29

**Budowa i sprzedaż maszyn T. z ogr. odpow. w BIELSKU. Śląsk Cieszyński.**

**Oddział Lwów, Gródecka 10.**

**Specjalność:**

**Maszyny do Obróbki**

**METALI i DRZEWA**



## Węgiel górnośląski

niżej cen ogólnych w górnośląskich kopalniach pod bardzo dogodnymi warunkami płatniczymi (za inkaso bankowe) z dostawą bezzwłoczną — po otrzymaniu zleceń, dostarcza —

**J. HOLLENDER, Kraków, ulica Dietlowska 95.**

Telefon Nr. 3265.

3845-2