

Bezpłatny numer okazowy.

Wychodzi

Kraków

Biblioteka
Jagiellońska,

Wydawnictwo nie przyj-
muje odpowiedzialności
za pomyłki druku, braki
w zapożyczonych szczegó-
łach i t. p.

Tygodnik dostaw

Pismo fachowe poświęcone polskiemu dostawnictwu
i odbudowie.

Warszawa - Poznań - Lwów - Kraków - Wilno - Łódź - Katowice - Bydgoszcz - Toruń.

Główna Redakcja i Admin.:

Lwów, ul. Potockiego 26.

Telefon Nr. 2-59.

Ekspedycja:

Lwów, ul. Potockiego 38.

Telefon Nr. 10-92.

Adres telegraficzny: Tygodnik dostaw Lwów.

Konta bankowe: P. K. O. w Warszawie Nr. 142.600 i w Polskim Banku Przemysłowym we Lwowie.

Taryfę inseratów prze-
syła Administracja na
żądanie.

Przy częstszym insero-
waniu odpowiedni
opust.

Przedpłata za regularną
wysyłkę pisma wynosi
rocznie . . . 10 złotych
półrocznie . . . 6
po urzędowym kursie
franka złotego.

Należność pocztową
opłacono gotówką.

Rok XVI.

Lwów, 16 maja 1924.

Nr. 16.

Na pytania skierowane do Redakcji odpowiada
się tylko za przysłaniem marki listowej.

Przedruk dozwolony tylko z podaniem źródła.

Obwieszczenia państwowe.

214. Przetarg na remont obrabiarek.

Kierownictwo Centralnych, Zakła-
dów Lotniczych (w Warszawie, Mo-
kotów—Lotnisko, budynek Nr. 2, tel.
120-26) zamierza oddać w drodze prze-
targu nieograniczonego na podstawie
porównawczego zestawienia kosztory-
sów jeneralny remont około 40-tu obra-
biarek różnych typów i marek (tokar-
nie, wiertarki, frezarki i inne). Refle-
ktanci posiadający odpowiednio przy-
stosowane warsztaty mogą oglądać po-
wyższe maszyny codziennie w godz.
11—13 prócz świąt pod wyżej wska-
zanym adresem.

Kosztorysy w 2-ch egzemplarzach,
w zalakowanych kopertach i napisem
nazewnątr „oferta na jeneralny remont
obrabiaerek” należy składać do dnia 30
maja 1924 r. do godz. 11 rano.

Do oferty (kosztorysu) należy za-
łączyć kwit Centr. Kasy Państwowej
za złożone wadium, wysokość którego
określa się na 3% ogólnej sumy całego
remontu. Kierownictwo C. Z. L. za-
strzega sobie prawo oceny i wyboru
złożonych ofert (kosztorysów).

215. Dostawa płótna lotniczego.

Kierownictwo Centralnych, Zakła-
dów Lotniczych w Warszawie (Moko-
tów—Port Lotniczy, Budynek Nr. 2,
tel. 120-26) zamierza oddać w drodze
przetargu nieograniczonego, na pod-
stawie porównawczego zestawienia pró-
bek i cen, wykonanie i dostawę kilku-
dziesięciu tysięcy metrów (kwadrato-
wych) płótna lotniczego. Wszelkie wy-
jaśnienia, warunki techniczne, oraz
przepisy obowiązujące przy składaniu
ofert na dostawy wojskowe, wyłożone
są dla przejrzania codziennie w godzi-
nach 11—13, prócz świąt pod wyżej
wskazanim adresem. Reflektanci winni
wnieść oferty z odpisami w zalakowa-
nej kopercie z napisem „Konkurs na
fabrykację płótna lotniczego dla K. C.
Z. L.” do dnia 30 maja 1924 r. Kie-
rownictwo zastrzega sobie w zupeł-
ności prawo oceny i wyboru przedło-
żonych ofert.

216. Przetarg na odremontowanie studni.

Kier. Rejonu Inż. i Sap. w Łomży
podaje do wiadomości zainteresowa-
nym przedsiębiorcom i firmom, że dnia
31. V. 24 r. o godzinie 1. w południe
w tut. Kierownictwie odbędzie się
przetarg ofertowy na odremontowanie
jednej studni dla P. 1. A. w Koszar.
Im. Poniat. w Białymstoku. Kaucję
w wysokości 3 proc. od zadeklarowa-
nej sumy ofertowej składać należy
w kopertach dobrze zalakowanych
i dołączyć do takowych kwit na
złożone wadium. Przed złożeniem ofe-
rty każdy przedsiębiorca winien zapo-
znac się z warunkami, planami, wy-
miarami i opisem robót, które to do-
kumenta leżą w tym celu do przejrze-
nia w Refaracie Budowlanym Kier.
Rej. Inż. i Sap. Łomża, oraz podpisać
jeden egzemplarz ogólnych warunków
prowadzenia robót. Jednocześnie Kier.
zaznacza że pierwszeństwo przy je-



II Międzynarodowe Targi Gdańskie od 3.-6. sierpnia 1924

Najlepsza sposobność dla
polskiego przemysłu i han-
dlu hurtowego, przedstawić
produkty polskie kupiectwu
zagranicznemu

Informacje i prospektu rozsyla

Oddział polski Zarządu
Targów Gdańskich.

Odra Trading Comp. Ltd.

Katowice ul. Kościuszki 44.

Telef. 2000. --- Adr. telegr. „Tradeco“.

Poleca wagonowo po najtańszych cenach: destylaty węglowe: pak
z węgla kamiennego, smołę destylowaną, smołę preparowaną, smołę ga-
zową, lepnik (Klebmasse), sztuczne nawozy: amoniak, tomasówkę,
kainit, sole potasowe, chemikalia dla każdego przemysłu.

Poważni zastępcy poszukiwani.

4210-3

KOPALNIE DOLOMITU

ZAGNAŃSK-DOŁY Sp. z ogr. odp.

polecają wagonowo dolomit do pieców Martynowskich, dla SEJMI-
KÓW na SZOSY, łamany w wielkich bryłach zamiast cegły na fun-
damenty, jako szaber na betony.

ZARZĄD Radom ul. Piłsudskiego Nr. 10. Adres telegraficzny
DOLOMIT-RADOM. Własna bocznicą kolejowa przy stacji kol. Za-
gnańsk Ziemi Kieleckiej. 4243-2

dnakowych warunkach ofert mają
przedsiębiorcy którzy tytułem kaucji
złożyli obligacje 10 proc. pożyczki ko-
lejowej.

Roboty muszą być ukończone
w przeciągu 10 dni, przyczem w pierw-
szym tygodniu winno być wykonano
80 proc., w ostatnich trzech dniach
20 proc. robót.

Ilość robót określa się według
cen robocizny.

217. Przetarg na odremontowanie 2-ch studzien.

Kier. Rejonu Inż. i Sap. w Łomży
podaje do wiadomości zainteresowa-
nym przedsiębiorcom i firmom, że dnia
31. V. 24 r. o godz. 12-ej w południe
w tut. Kier. odbędzie się przetarg ofer-
towy na odremontowanie 2 studzien
przy budynkach Nr. 17 i 19 kosz.
im. Sowłńskiego w Białymstoku. Kaucję
w wysokości 3 proc. od zadeklaro-
wanej sumy ofertowej składać należy
w Oddziale Buch. Kier. Kas. Kier. Rej.
Inż. i Sap. w Łomży, oferty należy
składać w kopertach dobrze zalako-
wanych i dołączyć do takowych kwit
na złożone wadium. Przed złożeniem
oferty każdy przedsiębiorca winien za-
poznać się z warunkami, planami, wy-
miarami i opisem robót, które to do-
kumenta leżą w tym celu do przejrze-
nia w Ref. Budow. Kier. Rejonu Inż.
i Sap. w Łomży, oraz podpisać jeden
egzemplarz ogólnych warunków pro-
wadzenia robót. Jednocześnie Kierow.
Rejonu zaznacza że pierwszeństwo przy
jednakowych warunkach ofert mają
przedsiębiorcy którzy tytułem kaucji
złożyli obligacje 10 proc. pożyczki ko-
lejowej.

Roboty winny być ukończone
w przeciągu dwóch tygodni od daty
otrzymania polecenia, przyczem w pier-
wszym tygodniu winno być wykonano
55 proc. w następnych zaś 45 procent
robót.

Ilość robót określa się według
cen robocizny.

218. Przetarg na remont konserwacyjny.

Kier. Rejonu Inż. i Sap. Dęblin
ogłasza powtórny przetarg na remont
konserwacyjny wraz z materiałami
w Garnizonie Garwolin.

Ubiegający się o wykonanie po-
wyższych robót mogą przeglądać akta
dotyczące przedsiębiorstwa oraz otrzy-
mać druki ofertowe za zwrotem koszt-
ów w biurze Kier. Rej. Inż. i Sap.
bud. Nr. 51 w Cytadeli Dęblin, w go-
dzinach od 8-ej do 15-ej.

Każdy oferent musi stwierdzić
własnym podpisem, że warunki prze-
targu czytał i że im się poddaje. Ceny
oferowane muszą być podane na ro-
bociznę i materiały w złotych polskich,
równych frankowi złotemu waloryza-
cyjnemu.

Reflektanci winni dołączyć do
oferty kwit na złożone w P. Krajowej
Kasie Pożyczkowej lub Oddziale Buch.
Kas. Kier. Rej. Inż. i Sap, wadium
w kwocie 100 złp. (pierwszeństwo przy
jednakowych warunkach mają oferenci,
którzy złożą wadium w obligacjach
10% pożyczki kolejowej), którą to kwotę
w razie utrzymania się na przetargu
oferenta, podwyższyć należy do wyso-
kości 200 złp. jako kaucję.

Oferty należyć osteplowane
w zamkniętych kopertach, opatrzonych

pieczęciami lakowymi, należy składać w Kier. Rej. Inż. i Sap. Dęblin do dnia 23. V. 1924 r. do godziny 12-ej.

Otwarcie ofert nastąpi dnia 23. V. 1924 r. o godz. 13-ej. Kierownictwo zastrzega sobie wybór oferenta.

219. Przetarg na remont kapitalny budynków mieszkalnych.

Kierownictwo Rejonu Inż. Sap. Baranowicz ogłasza przetarg nieograniczony z terminem otwarcia ofert w dniu 2 czerwca 1924 r. o godz. 12-ej, na remont kapitalny budynków mieszkalnych, oraz budowę dwóch nowych studzien.

Grupa I. Remont kapitalny budynków Nr. 67, 68, 100a, w koszarach im. Kościuszki w Baranowiczach. Wadium 1800 zł.

Grupa II. Remont kapitalny budynków Nr. 1, 24, 113, w koszarach im. Kościuszki w Baranowiczach. Wadium 1400 zł.

Grupa III. Remont kapitalny budynków Nr. 191, 196, w garnizonie Leśna. Wadium 1200 zł.

Grupa IV. Budowa dwóch nowych studzien w garnizonie Słomim. Wadium 200 zł.

Bliższych informacji co do przetargu, oraz ślepe kosztorysy do wypełnienia, udzielać będzie Kierownictwo Rejonu, poczynając od dnia 16-go maja b. r. Do przetargu dopuszczone będą jedynie zarejestrowane firmy techniczne. Ceny oferowane na materiały i robociznę muszą być stałe, w złotych. Wadium należy złożyć w papierach wartościowych, opiewających na złote, więc: w pożyczce kolejowej, w bonach złotych i t. p., w Kasie Skarbowej, a kwit wraz z odpisem tegoż dołączyć do oferty.

Pierwszeństwo przy jednakowych warunkach mają oferenci, którzy tytułem wadium złożą obligacje pożyczki kolejowej.

220. Rozpisanie ofertowe na wykonanie budynków.

Zarząd Okręgowy Lasów Państwowych w Radomiu podaje do wiadomości, że zamierza w roku bieżącym przystąpić do budowy następujących budynków na terenie Okręgu, a mianowicie:

1. murowanej nadleśniczówki długości 22,85 metr., szerokości 11,50—12,12 m. i wysokości 3,20 m. w świetle, dla nadleśnictwa Małomierzyc w Chwałowicach, powiatu Iłżeckiego;

2. murowanej leśniczówki długości 18 metr., szerokości 11,5 m. i wysokości 3,1 m. w świetle, oraz murowanego budynku gospodarczego długości 20 m. szerokości 8 m. i wysokości 3,15 m. w świetle, dla leśnictwa „Opole”, nadleśnictwa Puławy, położonego w tymże powiecie;

3. ukończenie drewnianej przybudówki dług. 10,5 m. szer. 8,90 m. i wysok. 3,20 m. w świetle dla nadleśnictwa Daleszyce, powiatu Kieleckiego;

4. murowanej leśniczówki dług. 18 m., szer. 11,5 m. i wysok. 3,1 m. w świetle, koło Sorbina w Nadleśnictwie Bliżyn, na granicy powiatu Kieleckiego i Koneckiego;

5. murowanej kancelarii nadleśnictwa dług. 16,8 m., szerok. 11,25 m. i wysok. 3,20 m. w świetle w Błogiem, powiatu Opoczyńskiego;

6. drewnianej leśniczówki, dług. 17 m., szerok. 10,90 m. i wysok. 3,20 m. w świetle, w nadleśnictwie Brudzewice, powiatu Opoczyńskiego. Wszelkie materiały budowlane, potrzebne do owych budowli, dostarczą zainteresowane nadleśnictwa na miejsce robót.

Do przedsiębiorcy należy wykonanie robót zgodnie z opracowanymi planami, które znajdują się do przejrzania w Zarządzie Okręgowym Lasów Państwowych w Radomiu, gdzie również można zasięgnąć bliższych informacji.

Dla każdej z poszczególnych budowli został zestawiony wykaz cen jednostkowych za robociznę, który może otrzymać każdy z przedsiębiorców, ubiegających się o powyższe roboty. Wykazy te każdy z przedsiębiorców uzupełni wstawieniem swych cen kalkulacyjnych w złotych polskich na każde z poszczególnych rodzajów pracy, poczem takowe z podpisem przedsiębiorcy winny być przesłane w zaple-

DOM TECHNICZNO-HANDLOWY
Maruszewski i Pędzich.
INŻYNIEROWIE
SOSNOWIEC ul. 3-go Maja Nr. 24.
WARSZAWA ul. Marszałkowska Nr. 72.

Sosnowiec, d. 31 lipca 1923 r.

Towarzystwo Wydawnicze
Tygodnika Dostaw

W uprzejmej odpowiedzi na list Wpawów z dnia bm. L. arch. 60 LW/J. donosimy, iż przez ogłoszenie w Tygodniku Dostaw weszliśmy w stosunki handlowe z różnymi nowymi odbiorcami.

Z zamieszczonych ogłoszeń jesteśmy zupełnie zadowoleni.

Jednocześnie komunikujemy, że zdajemy się na opublikowanie niniejszego listu i pozostajemy

z poważaniem

Maruszewski i Pędzich
Inżynierowie

podpis. Fr. Maruszewski

czętowanych kopertach do Zarządu Okręgowego Lasów Państwowych w Radomiu w terminie do 20 maja b. r. włącznie.

Nadesłane wykazy, jako oferty, będą przejrzane przez Zarząd Okręgowy Lasów Państwowych i po wybraniu najodpowiedniejszej oferty, Zarząd Okręgowy Lasów Państwowych zawiadomi o tem oferenta w celu przybycia do Radomia i zawarcia odpowiedniego kontraktu.

221. Licytacja na sprzedaż materiałów tartych.

Zarząd Okręgowy Lasów Państwowych w Radomiu podaje do wiadomości, iż dnia 3-go czerwca b. r. w lokalu Z. O. ul. Lubelska 53 o godzinie 12 w południe odbędzie się licytacja drogą przetargu ustnego i deklaracji pisemnych na sprzedaż 754 m³ materiałów tartych dębowych w tem 140 m³ stolarki eksportowej i 75 m³

bali eksportowych w tartaku w Zawadówce N-wa Chełm. Bliższych informacji w sprawie powyższej sprzedaży udziela Z. O. L. P. w Radomiu oraz N-wo Chełm względnie Zarząd tartaku w Zawadówce.

222. Dostawa różnych materiałów.

Dyrekcja Kolei Państwowych w Poznaniu ogłasza na dzień 28 maja b. r. godz. 12 konkurencję na dostawę:

a) 650 m³ desek sosnowych,
60 m³ desek dębowych,
45.000 mb. łat sosnowych,
16 m³ dyli brzoźowych,
14 m³ dyli bukowych,
14 m³ dyli jesionowych,
53 m³ drągów sosn. do zapór drogowych 7 do 15 m dług., prostych gładkich, okorowanych,

600 szt. drągów nieokutych (dzwignie) 3 do 6 m dług.,
600 m³ kantówki sosn.,

Deski, dyle, łaty, kantówka, mostownice winny być czyste, kantowe, obrzynane pod prostym kątem i odpowiadać ściśle wymiarom, które otrzymać można w Dyrekcji. Oferty na mostownice składać należy osobno:

b) 300 m³ mostownic sosn., których wymiary otrzymać można w Dyrekcji.

c) 150 tys. szt. cegły zwyczaj. do murowania dobrze wypalonej form. 25, 12, 6, 5, cm.,
10 tys. szt. cegły czerwonej (licówki) form. 25, 12, 6, 5, cm.,
15 tys. szt. ogniotrwałej zwykłej form. 25, 12, 6, 5, cm., o wytrzymałości 1500 stopni.

Materiał winien być z najlepszej bardzo starannie przerobionej gliny, nie zawierającej wapna, margla lub innych szkodliwych składników.

d) 110 tys. sztuk dachówki zwyczajnej z gliny,
10 tys. szt. dachówki szczytowej (gasiory),
20 tys. szt. dachówki wpustowej (falcowanej),
15 tys. szt. łupku do krycia dachów,

Oferty uprasza się składać oddzielnie na materiały ujęte według poszczególnych liter. Ceny podać należy w złotych loco wagon stacja zakład, stację należy wymienić.

e) saczki (dreny),
300 szt. przekrój (I) 2",
600 szt. przekrój (I) 2 1/2",
500 szt. przekrój (I) 3",
500 szt. przekrój (I) 5",
1.500 szt. przekrój (I) 6",
320 szt. przekrój (I) 8",
15 szt. przekrój (I) 10".

Warunki zapłaty jak poniżej przy dostawie materiałów z drzewa. Termin dostawy ca 2 miesiące. Należy przedłożyć w rz oferowanych materiałów w gmachu Dyrekcji pokój 404.

Obowiązującymi przy dostawie drzewa są zatwierdzone przez Ministerstwo Kolei Żelaznych „Tymczasowe warunki techniczne” oraz „Przepisy o składaniu zarówno dla przyjęcia jak i dla przechowywania” jako też wykazy wymiarów, które przegladają można w dni powszednie w Wydziale Drogowym referat Ra 26, pokój 404, w godzinach służbowych od 12 do 14-ej. Ceny podawać należy w złotych polskich loco wagon stacja załadowania. Stację załadowania wymienić.

Złożenia kaucji Dyrekcja nie wymaga, natomiast w celu utworzenia kaucji zabezpieczającej dokładne wykonanie warunków umowy, potrącać się będzie z każdej wypłaty za dostarczony materiał 5%. Zaliczek wzgl. pożyczek Dyrekcja nie udziela. Pierwszeństwo mieć będą te firmy, które zgodzą się przyjąć pewną część sumy należnej się im tytułem dostawy w obligacjach 10% pożyczki kolejowej, wysokość tej sumy uprasza się podać wzgl. zaznaczyć w ofercie. Czas dostawy 2 do 3 miesięcy.

Dyrekcja zastrzega sobie wolną rękę co do wyboru dostawcy, niezależnie od cen ofiarowanych, oraz zamówienie całej partii u jednej firmy lub częściowo u kilku oferentów.

Oferty zamknięte z odpowiednim napisem, osobne na mostownice, przesyłać należy do Dyrekcji Kolei Państwowych w Poznaniu Wydział Drogowy III/1-Ra 26, pokój 404.

(4247) Przetarg na remont obrabiarek.

Kierownictwo Centralnych Zakładów Lotniczych w Warszawie, Mokotów-Lotnisko, budynek Nr. 2, tel. 120-26, zamierza oddać w drodze przetargu nieograniczonego na podstawie porównawczego zestawienia kosztorysów generalny remont około 40-tu obrabiarek różnych typów i marek (tokarnie, wiertarki, frezarki i inne). Reflektanci posiadający odpowiednio przystosowane warsztaty mogą oglądać powyższe maszyny codziennie w godz. 11—13 prócz świąt pod wyżej wskazanym adresem. Kosztorysy w 2-ech egzemplarzach, w zalakowanych kopertach z napisem nazewną „Oferta na generalny remont obrabiarek” należy składać do dnia 30 maja 1924 r. do godz. 11 rano. Do oferty (kosztorysu) należy załączyć kwit Centr. Kasy Państwowej za złożone wadium, wysokość którego określa się na 3% ogólnej sumy całego remontu. Kierownictwo C. Z. L. zastrzega sobie prawo oceny i wyboru złożonych ofert (kosztorysów).

Wezwanie do składania ofert.

Kierownictwo Centralnych Zakładów Lotniczych w Warszawie (Mokotów-Port Lotniczy, Budynek Nr. 2, tel. 120-26) zamierza oddać w drodze przetargu nieograniczonego na podstawie porównawczego zestawienia próbek i cen, wykonanie i dostawę kilkudziesięciu tysięcy metrów (kwadratowych) płótna lotniczego. Wszelkie wyjaśnienia, warunki techniczne, oraz przepisy obowiązujące przy składaniu ofert na dostawę wojskowe, wyłożone są dla przejrzania codziennie w godzinach 11—13, prócz świąt pod wyżej wskazanym adresem. Reflektanci winni wnieść oferty z odpisami w zalakowanej kopercie z napisem „Konkurs na fabrykację płótna lotniczego dla K. C. Z. L.” do dnia 30 maja 1924 roku. Kierownictwo zastrzega sobie w zupełności prawo oceny i wyboru przedłożonych ofert.

Przetarg na budowę koszar.

Szefostwo Inżynierji i Saperów D. O. K. X w Przemyslu ogłasza przetarg ofertowy na budowę koszar dla 4 p. sap. w Sandomierzu.

Oferty w trzech egzemplarzach z tych jeden należy ostemplowany, w zamkniętych kopertach opatrzonych pieczęciami lakowymi i napisem: „Oferta na budowę koszar 4 p. sap. w Sandomierzu”, należy wnieść do Szefostwa Inż. i Sap. D. O. K. X. w Przemyslu ul. Mickiewicza L. 46 I. p. do dnia 11 czerwca 1924 godz. 12-ta w południe, w którym to dniu nastąpi komisyjne otwarcie ofert w obecności oferujących.

Do oferty należy dołączyć:

1. kwit na złożone wadium w Kasie Skarbowej w Przemyslu w wysokości 12.000 złp. w gotówce lub w państwowych papierach wartościowych (10 proc. pożyczka kolejowa).

2. oświadczenie, że oferentowi znane są ogólne i szczegółowe warunki budowy i że bezspornie im się poddaje.

Szefostwo Inż. i Sap. D. O. K. X. zastrzega sobie prawo firmy.

W razie niemożności stawienia się osobistego oferenta, zastępca ma mieć uwierzytelnione pełnomocnictwo.

Wszelkich informacji udziela referat techniczny Szefostwa Inż. i Sap. w Przemyslu w godzinach urzędowych, tam też można nabyć formularze ofertowe, przejrzeć plany i warunki.

W Warszawie udziela informacji kierownik budowy inżynier Stefan Hupert ul. Chmielna L. 104.

4253—3

Szef Inż. i Sap. D. O. K. X. Homolac pułkownik.

Ożywiony obrót...
Płynność gotówki...
Zbędność płacenia odsetek
za kredyt...

Powyższe korzyści osiągać firmy ogłaszające
się stale w Tygodniku Dostaw.

223. Dostawa stali narzędziowej i konstrukcyjnej, blachy oraz rur stalowych.

Kierownictwo Centralnych Zakładów Lotniczych w Warszawie (Mokotów, Port Lotniczy, Budynek Nr. 2, tel. 120-26) zamierza oddać w drodze nieograniczonego przetargu dostawę większych ilości stali narzędziowej i konstrukcyjnej, blachy stalowej, rur stalowych.

Wszystkie te przedmioty pod względem jakości i wykonania winny odpowiadać warunkom technicznym Kierownictwa.

Reflektanci winni wnieść oferty do dnia 5 czerwca 1924 r., w którym to dniu o godzinie 11 nastąpi otwarcie kopert — i rozprawa ofertowa a jeśli zajdzie potrzeba przetarg ustny. Oferentów obowiązują przepisy zebrane w książeczce „Przepisy o dostawach wojskowych, Część I, Dostawy krajowe 0.10/22.”

Przepisy te, warunki techniczne, rysunki i ewent. wzory, są dla oferentów wyłożone dla przejrzania codziennie w godzinach 11—13 (prócz świąt) w lokalu Kierownictwa, gdzie też udzielane będą wszelkie dodatkowe wyjaśnienia.

Oferty opłacie stemplowej nie podlegają, muszą jednak odpowiadać wszystkim warunkom zebranych w wyżej wspomnianych „Przepisach” i być zabezpieczone wadium, którego wysokość określa się na 3% oferowanej sumy, przyczem pierwszeństwo przy jednakowych cenach dane będzie firmie, która złoży wadium w papierach państwowych, w szczególności w pożyczce kolejowej.

Kierownictwo zastrzega sobie w zupełności prawo oceny i wyboru przedłożonych ofert.

224. Przetarg ofertowy na budowę i wykończenie 15 domków drewnianych.

Komisja dla budowy drewnianych domków oficerskich w Województwach Wschodnich podaje do wiadomości zainteresowanym przedsiębiorcom i firmom, że dnia 26 maja 1924 r. o godzinie 12 w biurze Komisji: Warszawa, ulica Nowowiejska, Departament V. M. S. Wojsk., pokój Nr. 550, odbędzie się przetarg ofertowy na budowę i wykończenie 15 domków drewnianych z bali 12 cm. w D. O. K. II. i w D. O. K. X. Oferty należy składać w kopertach zalakowanych i dołączyć do takowych kwit na złożone wadium w wysokości 3% od zadeklarowanej sumy ofertowej. Przed złożeniem oferty każdy przedsiębiorca winien zapoznać się z warunkami, planami i opisem robót, które to dokumenty leżą w tym celu do przejrzania w biurze Komisji, oraz podpisać jeden egzemplarz ogólnych warunków prowadzenia robót. Komisja zastrzega sobie prawo wyboru oferenta. Zaliczka na kupno materiałów w wysokości 35% może być wpłacona przez Komisję tylko pod gwarancją hipoteczną, którą powinna być przedstawiona nie później jak w tydzień po podpisaniu umowy. Roboty muszą być ukończone w przeciągu trzech miesięcy.

225. Dostawa arimolu i acetonu.

Kierownictwo Centralnych Zakładów Lotniczych w Warszawie (Mokotów, Port Lotniczy, Budynek Nr. 2, tel. 120-26) zamierza oddać w drodze przetargu nieograniczonego dostawę kilku tysięcy kilogramów: Arimolu (płyn do zmywania farb) i Acetonu. Produkty te mają odpowiadać ściśle warunkom zawartym w „Instrukcji dla zakupu materiałów lotniczego”. Ceny podane w ofercie winny być obliczane

Wezwanie do składania ofert

Kierownictwo Centralnych Zakładów Lotniczych w Warszawie (Mokotów, Port Lotniczy, Budynek Nr. 2, tel. 120-26) zamierza oddać w drodze nieograniczonego przetargu dostawę większych ilości stali narzędziowej i konstrukcyjnej, blachy stalowej, rur stalowych, (ciągnionych bez szwu) i linek stalowych. Wszystkie te przedmioty pod względem jakości i wykonania winny odpowiadać warunkom technicznym Kierownictwa. Reflektanci winni wnieść oferty do dnia 5 czerwca 1924 roku w którym to dniu o godzinie 11 nastąpi otwarcie kopert, — i rozprawa ofertowa a jeśli zajdzie potrzeba przetarg ustny. Oferentów obowiązują przepisy zebrane w książeczce „Przepisy o dostawach wojskowych, Część I, Dostawy krajowe 0.10/22”. Przepisy te, warunki techniczne, rysunki i ewentualne wzory są dla oferentów wyłożone dla przejrzania codziennie w godzinach od 11-13 (prócz świąt) w lokalu Kierownictwa, gdzie też udzielane będą wszelkie dodatkowe wyjaśnienia. Oferty stemplowej opłacie nie podlegają — muszą jednak odpowiadać wszystkim warunkom zebranych w wyżej wspomnianych „Przepisach” i być zabezpieczone wadium, którego wysokość określa się na 3% oferowanej sumy z tem, że pierwszeństwo przy jednakowych cenach dane będzie firmie, która złoży wadium w papierach państwowych, w szczególności w pożyczce kolejowej.

Kierownictwo zastrzega sobie w zupełności prawo oceny i wyboru przedłożonych ofert.

Wezwanie do składania ofert.

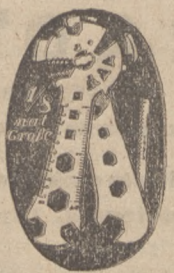
Kierownictwo Centralnych Zakładów Lotniczych w Warszawie (Mokotów Port Lotniczy, Budynek Nr. 2 tel. 120-26) zamierza oddać w drodze przetargu nieograniczonego dostawę kilku tysięcy kilogramów: 1. Arimolu (płyn do zmywania farb) i 2. Acetonu. Produkty te mają odpowiadać ściśle warunkom zawartym w „Instrukcji dla zakupu materiałów lotniczego”. Ceny podane w ofercie winny być obliczane w złotych franco loco magazyny wojskowe, w którym nastąpi odbiór. Oferty mogą być składane do dnia 4 czerwca 1923, w którym to dniu o godzinie 11, rozpocznie się komisyjne otwarcie ofert i rozprawa ofertowa. Oferty złożone po upływie tego terminu nie będą brane pod uwagę. Wysokość wadium ustala się na 3% wartości zaoferowanej dostawy, z tem, że przy jednakowych cenach pierwszeństwo mają oferenci, którzy złoży wadium w papierach państwowych w szczególności w pożyczce kolejowej. Oferentów obowiązują warunki zebrane w książeczce p. t. „Przepisy o dostawach wojskowych 0.10/22, Część I.” w szczególności załączniki L. 1, 3 i 4. Przepisy te nabyć można w księgarni wojskowej, są też one wyłożone do przejrzania w biurze Kierownictwa, pod wskazanym na wstępie adresem codziennie w godzinach 11—13. W tym też czasie udzielane będą wszelkie wyjaśnienia. Dopuszczalne są oferty na poszczególne artykuły.

Kierownictwo zastrzega sobie w zupełności prawo oceny i wyboru przedłożonych ofert. (4257)

„HERKULES”

zastępuje całą skrzynię narzędzi!

Praktyczny w podróży i gospodarstwie domowym!



Niezbędny w interesie handlowym, fabryce i rolnictwie! Stały towarzysz dla rowerzystów, motocyklistów i automobilistów!

Zastępcy poszukiwani!

Towarzystwo „COMMERCE”

Sp. z ogr. odp. 2207-4

Warszawa, Litewska 13., tel. 506-55.

Wagony kolejowe kompletnie zreperowane do sprzedania:

- 30 otwartych wagonów 20-tonowych o drewnianych ścianach bocznych, powierzchnia ładownicza 16.84 m²
cena dolarów 495 za sztukę,
- 35 takich samych wagonów, lecz 15-tonowych pow. ładownicza 17.25 m²,
cena za sztukę 400 dolarów,
- 40 takich samych wagonów, lecz 12.5 tonowych, powierzchnia ładownicza 13.6 m² i 15.12 m²,
cena dolarów 375 za sztukę,
- 34 takich samych wagonów, lecz o żelaznych ścianach, 10-tonowych, powierzchnia ładownicza 11.95 m² i 18 m²,
cena dolarów 360 za sztukę,
- 2 wagony cysternowe, 10 tonowe, pojemności 12 m³,
cena dolarów 480 za sztukę,
- 2 takiesame wagony, lecz 15-tonowe, pojemności 16 m³
cena dolarów 530 za sztukę.

Za wagony z hamulcami podwyższa się cena o 5 procent. Dostawa bezwzględna. Rysunki na żądanie. Zgłoszenia reflektantów przyjmuje Administracja Tygodnika Dostaw we Lwowie pod „B. 4488”

w złotych franco loco magazyny wojskowe w którym nastąpi odbiór. Oferty mogą być składane do dnia 4 czerwca 1924 r. w którym to dniu o godzinie 11 rozpocznie się komisyjne otwarcie ofert i rozprawa ofertowa. Oferty złożone po upływie tego terminu nie będą brane pod uwagę. Wysokość wadium ustala się na 3% wartości zaoferowanej dostawy przyczem przy jednakowych cenach pierwszeństwo mają oferenci, którzy złoży wadium w papierach państwowych w szczególności w pożyczce kolejowej. Oferentów obowiązują warunki zebrane w książeczce p. t. „Przepisy o dostawach Wojskowych 0.10/22 Część I.” w szczególności załączniki L. 1, 3 i 4. Przepisy te nabyć można w księgarni wojskowej, są też one wyłożone dla przejrzania w biurze Kierownictwa, pod wskazanym na wstępie adresem codziennie w godzinach 11-13. W tym też czasie udzielane będą wszelkie wyjaśnienia. Dopuszczalne są oferty na poszczególne artykuły.

Kierownictwo zastrzega sobie w zupełności prawo oceny i wyboru przedłożonych ofert.

226. Przetarg na sprzedaż odpadków.

Kierownictwo Zbrojowni Nr. 2 w Warszawie, Praga, Stalowa 58, sprzeda w drodze przetargu nieograniczonego odpadki skórzane, brezentowe, gumowe, oraz szczeciny i lin konopnych w ogólnej ilości około 2.500 kg.

Oferty w zapieczętowanych i zalakowanych kopertach, zaopatrzonych napisem „Oferta na zakup odpadków” należy składać w Zarządzie Materiałów Zbrojowni Nr. 2 do godz. 12 dnia 2 czerwca 1924 r.

Do ofert winny być dołączone kwity na wpłacone wadium w wysokości 3% przybliżonej wartości odpadków.

Ceny winny być podane za 1 kg. każdego rodzaju odpadków, z zobowiązaniem usunięcia odpadków z terenu Zbrojowni w ciągu 3-ch dni od daty sprzedaży, środkami nabywcy.

Odpadki można oglądać w Zarządzie Materiałów Zbrojowni Nr. 2 codziennie od godziny 13—15-ej.

Kierownictwo Zbrojowni Nr. 2 zastrzega sobie prawo wyboru oferenta.

227. Przetarg na sprzedaż odpadków.

Rejonowy Zakład gospodarczy Tarnopol czas. Złoczów sprzeda w drodze nieograniczonego przetargu publicznego: 13009 kg szmat z materiałów krajowych (koce, bluzy, spodnie, czapki i gwijacze; 14 kg. szmat drelichowych; 323.750 kg. brezentowych; 463.500 kg. jutowych; 483.500 kg. papierowych; 71.000 kg. parczanych; 5.000 kg. odpadków filcowych; 11800 kg. odpadków stali; 1.556.990 kg. odpadków żelaznych; 2.044.090 klg. odpadków blachy żelaznej; 5.000 klg. odpadków blachy żelaznej; 5.000 klg. odpadków mosiężnych.

Oferty w zapieczętowanych i zalakowanych kopertach, zaopatrzonych napisem „Oferta” na zakupno odpadków należy składać w Kierownictwie Rejonowego Zakładu Gospodarczego w Złoczowie do dnia 2 czerwca b. r. włącznie. Przetarg odbędzie się dnia 3 czerwca b. r. o godz. 9.

Do ofert należy dołączyć kwit na wpłacone wadium z Kom. Gosp. powyższego Zakładu w wysokości 5% wartości oferowanej ceny.

Ceny winne być podane za 1 kg. każdego rodzaju szmat lub odpadków z obowiązaniem zabrania tychże w ciągu trzech dni od daty sprzedaży, z równoczesnym wpłaconiem całej należności kupna.

Odpadki oglądać można codziennie w godzinach od 13-15.

Komisja Przetargowa zastrzega sobie prawo wyboru oferenta. Oferty na poszczególne tylko gatunki dopuszczalne.

228. Przetarg na sprzedaż różnych odpadków.

Dnia 27 maja 1924 roku o godz. 10-tej rano odbędzie się w Kierownictwie Marynarki wojennej w Warszawie (ulica Chałubińskiego 3) przetarg na sprzedaż różnych odpadków w tym:

1. Około 1.000 klg. odp. suk. 100%.
 2. „ „ 500 „ „ 70%.
 3. „ „ 500 „ „ 50%.
 4. „ „ 300 „ „ bawełnian
 5. „ „ 1.500 „ „ skórzanych.
 6. „ „ 500 „ „ drelichow.
 7. „ „ 10 „ „ gumowych.
 8. 6 becz. od śledz. (obrzecz. żel.)
 9. Postron. żelaz. łańcuch. 1.490 szt.
 10. Pokost sztuczny 257 kg.
 11. Szkło tłuczone 340 „
 12. Trzonki żarówek 929 szt.
 13. Przepalone żarówki 1.476 „
 14. Żel. pł. 7x20x3.400 mm. 30.000 kg.
 15. Stal samohartuj. długości. 44 mm. 410 mm. 8.000 kg.
 16. Kłódki do łańcuchów 500 szt.
- Wymienione odpady ad punkt 1 do 9 można oglądać w głównym Skł. Mundurowym Marynarki wojen. w Bydgoszczy, zaś ad punkt 10 do 16 w Centralnym Magazynie Technicznym Mar. Wojennej w Modlinie.

Sprzedaż odpadków nastąpi loco główny skład Mundur. Mar. Woj. w Bydgoszczy i loco Centralny Mag. Marynar. Wojennej w Modlinie.

Oferty z podaniem cen należy składać do dnia 27 maja 1924 r. do godziny 10-tej rano w Kier. Mar. Woj. w Warszawie (ul. Chałubińskiego Nr. 3) z napisem na kopercie: „Oferta na odpady”.

Wadium w wysokości 5% oferty sumy składać należy w Służbie Gospodarczej Kier. Mar. Wojskowej w Warszawie ulica Chałubińskiego 3.

Nabywcy winni zabrać zakupiony towar w przeciągu 7 dni od daty zatwierdzenia przetargu przez Szefa Kier. Mar. Woj.

Zwrot wadium w ciągu 48 godz.

Kier. Mar. Woj. może unieważnić przetarg, gdyby ceny oferowane nie odpowiadały rzeczywistej wartości towaru.

Papa dachowa i izolacyjna, okucia budowlane i gwoździe, taczki żelazne i drewniane, wozy gospodarskie i inne artykuły rolnicze, krzesła i leżaki składane, wirówki „Diabolo” i inne artykuły mleczarskie, kasy ogniowate i kasetki, rury gazowe czarne i pocynkowane poleca

M. Kierski
we Lwowie

Pasaż Mikolascha
oddz. ul. Sienkiewicza 11.
Filja Tarnopol i Zbaraż.
Tam też są stale na składzie maszyny rolnicze.
4204-5

229. Przetarg na sprzedaż samochodów, osob. i ciężarowych.

Ministerstwo Robót Publicznych w Warszawie ogłasza w drodze przetargu ustnego sprzedaż 25-ciu samochodów osobowych, 8-ku ciężarowych, dwóch starych powozów, platformy, furgonu, breka, starej karoserji oraz 176 zużytych opon. Przetarg odbędzie się we wtorek dnia 27 maja r. b. o godzinie 11 rano w hali portu Czerniakowskiego przy ul. Czerniakowskiej Nr. 136.

Warunki sprzedaży są do przejrzania codziennie w godzinach biurowych w Departamencie drogowym Min. Rob. Publ., ul. Kredytowa Nr. 9 (7-e piętro), a oglądać samochody można codziennie od 10—11 przed poł. w hali portu Czerniakowskiego przy ul. Czerniakowskiej.

230. Dostawa materiałów sanitarnych.

Departament VIII Sanitarny M. S. Wojskowych w Warszawie (ulica Nowowiejska) zamierza oddać w drodze przetargu nieograniczonego dostawę materiałów sanitarnych:

a) Wyróbów rymarskich, z brezentu i skóry, b) narzędzi i przyrządów laboratoryjnych.

Ilości żądanych artykułów, oraz szczegóły dostawy są do przejrzania w Departamencie Sanitarnym pokój Nr 342 codziennie w godzinach urzędowych.

Ceny podane w ofercie należy obliczyć w złotych polskich loco Centralna Składnica Sanitarna Ministerstwa Spraw Wojskowych w Warszawie.

Wyczerpujące oferty według wzoru podpisane, zapieczętowane na każdy dział oddzielnie w 3-ech egzemplarzach, winny wpłynąć do Departamentu Sanitarnego pokój Nr 357 z napisem „Oferta na dostawę do L. 6757/24” w terminie do dnia 2 czerwca 1924 r.

Do oferty należy dołączyć dowód złożenia wadium w oryginale wraz z odpisem w wysokości 3 procent od sumy oferowanej w gotówce, lub papierach o pupilarnej wartości.

Oferenci, którzy złożą wadium w pożyczce kolejowej 10% przy jednakowych warunkach mają pierwszeństwo w otrzymaniu dostawy.

Składanie ofert na częściową dostawę jest dopuszczalne.

Wadium należy składać w Centralnej Kasie Państwowej w Warszawie, względnie w Kasach Skarbowych właściwego okręgu.

Oferty nieodpowiadające wymienionym wyżej wymogom nie będą rozpatrywane przez Komisję Zakupów.

Otwarcie ofert nastąpi w dniu 3 czerwca b. r. o godzinie 10-tej pp. oferenci zechcą przybyć w oznaczonym terminie w celu wzięcia udziału w niniejszej rozprawie ofertowej.

Dla niniejszego przetargu obowiązują przepisy o dostawach wojskowych 0—10 1922 roku.

Departament VIII Sanitarny zastrzega sobie w zupełności prawo oceny i wyboru przedłożonych ofert, oraz prawo zmiany ilości zakupu materiału.

231. Przetarg ofertowy na dostawę materiału drzewnego.

Dyrekcja Kolei Państwowych w Krakowie ogłasza niniejszym przetarg publiczny na dostawę suchego warsztatowego materiału tartego I klasy miękkiego w ilości około 8.000 m³, a twardego około 800 m³. Szczegółowy wykaz gatunków drzewa wymiarów i ilości poszczególnych wymiarów wydaje Dyrekcja lub przesyła go za nadesłaniem porta pocztowego. Oferty ostemplowane należy nadsyłać w zamkniętych kopertach, zaopatrzonej napisem „Oferta na dostawę tarcicy” do Dyrekcji Kolei Państwowych w Krakowie do 28 maja 1924. Publiczne otwarcie ofert nastąpi w dniu 30 maja 1924 roku o godzinie 10 w biurze Naczelnika Wydziału Mechanicznego, II. piętro, drzwi Nr 160.

Równocześnie z ofertą należy złożyć w Kasie głównej Dyrekcji poręczne w wysokości 5% oferowanej oceny w gotówce lub w papierach procentowych. Oferować można całą ilość każdej pozycji wspomnianego wyżej wykazu lub pewną tylko część. W ofertach, opiewających na złote, należy podać ceny loco wagon stacja załadowca kolei normalno-torowej. Umowy będą zawierane tylko do dnia 1 października 1924 roku i do tego terminu dostawa winna być w całości ukończona. Zaliczki ani pożyczki nie będą udzielane. Dyrekcja zastrzega sobie prawo wolnego wyboru między ofertami bez względu na oferowane ceny. Oferty, nadeszłe po terminie, oraz oferty pośredników nie będą rozpatrywane.

Dyr. Kolei Państw. w Krakowie. (E)

232. Ogłoszenie dostawy

Dyrekcja Kolei Państwowych w Krakowie zakupi style do młotów łopat, siekier, drążki brzożowe, ręczki do pilników; kurków probierczych, zatyczki do maźnic, młotki drewniane i młoty brzożowe. Szczegółowy wykaz i warunki dostawy wydaje do dnia 25 maja Wydział IV-ty Dyrekcji Krakowskiej (II piętro drzwi Nr. 157), lub przesyła za nadesłaniem porta pocztowego.

Blachę

pocynkowaną cieszyńską na pokrycie dachów, oraz białą angielską cynową poleca firma

„PEL-MET”

Przemysłowo-Handlowa S. Akc. dawn. B. H. Seinfeld w Warszawie

Oddział we Lwowie, ul. Grodzickich 6.

Telefon 1374.

Telefon 1375.

4255.



Ważne dla P. T. Lekarzy, Szpitali, Aptek, i Droguerji etc.

Nowo powstały magazyn medyczny przy ul. Łyczakowskiej 24 a, pod nazwą: „CHIRURGOOPATRUNEK” Sp. z o.o.

poleca po cenach konkurencyjnych, hurtowo i detalicznie: instrumenty lekarskie, środki opatrunkowe, artykuły gumowe, szkła chemiczne i laboratoryjne. Dla P. T. Lekarzy ulgi w dogodnych spłatach.

„TERMA” Lwów, Lelewela 5.

dostarcza węgiel górnośląski po następujących cenach za tonnę franco kopalnia:

Gruby, kostka orzech I.	29,60 złotych	Drobny I.	19,75 złotych
Orzech II.	27,30 „	Drobny II.	12,95 „
Groszek	25,45 „	Miał	9,70 „
Niesortowany	25,30 złotych		

Dla właścicieli Ziemi i Przemysłowców kredyt wekslowy.

„P R A D” Przedsiębiorstwo dla wszelkich urządzeń elektrycznych

Lwów, ul. Łyczakowska 112. Telefon nr. 1300.

Instaluje urządzenia elektryczne wszelkiego rodzaju tak w miastach, jak i na prowincji.

Urządza centrale elektryczne dla miast, fabryk, młynów, tartaków itp.

Instalacja telefonów. Wykonanie solidne i gwarantowane.

Porada fachowa.

Kosztorysy na żądanie.

4204-5

Motory Diesla małego typu Leobersdorfskiej Fabryki Maszyn S. A.

bez kompresora najprostszej konstrukcji nie wymagają specjalnie doświadczonej obsługi. Oszczędność paliwa 30 do 40%. Dostawa krótkoterminowa. 4201-10

GANZ S. A. Oddz. Lwów, Legionów 3., tel 763.

Dostarczają również maszyny elektryczne, walce młyńskie i t. d.

„METAL”

FABRYKA WYROBÓW METALOWYCH I AKUMULATORÓW

Dyrekcja: Lwów, ul. Zacharzewicza 1. 5.

Rach. bieg. w Polskim Banku Krajowym we Lwowie. P. K. O. Nr. 141.672. Nr. telefonu 334, 1196.

Dr. inż. St. Bienkowski i tow. S. A. Oddział. A. Naśrubki, śruby, nity, i inne wyroby żelazne prasowane i sztańcowane. Oddział. B. Rury ołowiane, plomby ołowiane (4084-20)

Adres telegr.: AKUMETAL.

Obwieszczenia miejskie.

15. Przetarg na prace malarskie.

Magistrat miasta Leszna ogłasza przetarg na prace malarskie przy zewnętrznej odnowieniu ratusza. Oferty odpowiednio ofrankowane w zamkniętej kopercie należy złożyć najpóźniej do godziny 11 dnia 18. maja 1924 roku w Miejskim Urzędzie Budownictwa w ratuszu pokój Nr. 12, gdzie otrzymać można za opłatą 5 milionów marek wzór oraz warunki przetargu.

Magistrat zastrzega sobie wybór wykonującego z pośród oddających oferty i ewtl. niekorzystanie z podanych ofert.

16. Budowa wodociągu

Dla budowy wodociągu w Szkle zostaną oddane do wykonania następujące roboty: 1. Wydobycie żwiru na gruncie miejskim w Szkle dla żwirowania drogi dojazdowej w ilości 1800m³. 2. Rozwiezienie 1800 m³ żwiru wzdłuż drogi dojazdowej w Szkle. Termin wykonania tych robót w 3 miesiące od zatwierdzenia oferty.

Bliższych informacji zasięgnąć można w Miejskim Zakładzie Wodociagowym we Lwowie.

Oferty należy składać w M. Zakładzie wodociagowym do godz. 12-tej dnia 24. V. 1924 roku.

Do oferty należy dołączyć: 1. Wadium w wysokości 150 zł., złożone w Kasie m. zakładu wodociagowego. 2. Deklarację, że oferent zna warunki ogólne i szczegółowe.

Z miejskiego zakładu wodociagowego we Lwowie.

Obwieszczenia prywatne.

3. Licytacja publiczna inwentarza drukarni.

Jako zarządca masy konkursowej firmy „Drukpol” w Grudziądzu ogłasza licytację publiczną wszelkich rzeczy w skład inwentarza drukarni tej firmy wchodzących a mianowicie:

pospiesznej maszyny drukarskiej, maszyną pospieszną A. G. Heidelberg 1913, Klingharda, pedałowka, w dobrym stanie lekko budowana, bostonka ręczna, Fab. Riese i Pobl. nast., maszyna do szycia drutem, ręczna maszyna do cięcia papieru 40 cm. szeroka, perforówka 25 cm szeroka, do tego Waliki i ramki, stoły i drobne narzędzia, kaszty drukarskie w komplecie, urządzenia biurowe w dobrym stanie na dzień 18. maja 24 r. o godz. 10-tej w Grudziądzu ul. 3. Maja. Przybicie nie zostanie udzielone ofertom niższym od 5.000 złotych.

Do licytacji dopuszczeni będą tylko ci, którzy najdalej na trzy dni przed licytacją złożą na ręce podpisanego względnie do rąk komornika Rostkowskiego w Grudziądzu wadium w kwocie 5.000 złotych względnie gwarancją bankową większych miejscowych banków.

4. Materiały kolejowe okazujnie do sprzedania:

3 nowe wagony kolejowe (węglarki normalnotorowe, udźwigu 15 ton, 20 ton nieużywanych szyn stalowych, 65 mm/7 kg.,

210 nowych kół stalowych do wozów wąskotorowych, średnica 450 mm, waga 1 sztuki 44 kg. dla trakcji parowej,

172 metrów toru kolejowego normalnego z szyn 120 mm/31.7 kg z akcesoriami,

1 prawy rozjazd kolejowy normalnotorowy, austr. systemu XI, wraz z międzytorzem, długość 27 m,

20 stalowych wózków kolebkowych (wywrotek) 3/4 m³ × 600 mm,

1 parowóz 2-osioły „Krauss & Co” 40-konny, 600 mm,

1 parowóz 4-osioły „Borsig” 60-konny 600 mm — poleca Firma: Juliusz Weiss we Lwowie. Biura: ul. Potockiego 26. — Składy: ul. Na Bajkach 3 i 5. — Telefony: 2-59, 10-91, 10-92. — Adres telegr.: Railweiss, Lwów.

Doniesienia.

116. II. Międzynarodowe Targi Gdańskie.

Do wspólnego dzieła zorganizowania II. Międzynarodowych Targów Gdańskich przystąpiły zarówno sfery gdańskie jak i polsko-gdańskie. Do założycieli Spółki Akcyjnej Targów Gdańskich należą pp.: Kierski — prezes Zjednoczenia Polskich Kupców i Przemysłowców w Gdańsku, dyr. Słuszkiewicz oraz Dr. Loewenherz — członek Związku Gdańskich Importerów i Eksportów.

II. Międzynarodowe Targi Gdańskie ulokowane zostaną w budynkach, które służyły w roku 1920 już tym samym celom. Domy targowe składają się z 4 maszynowych zabudowań o powierzchni 10 000 m. kw. oraz z wolnych placów objętości 40 000 m. kw. Zarząd Targów przeznaczył dla polskiego przemysłu i handlu specjalne pomieszczenie w jednym z najnowszych budynków targowych. Koniec zgłoszeń naznaczono na dzień 1-go czerwca. Już teraz zauważyć można niezwykle wielkiego zainteresowanie oraz zamawianie stoisk, tak że Oddział Polski będzie ciekawym przeglądem polskiego przemysłu i handlu. Celem prawidłowego załatwienia wszelkich spraw z eksponentami polskimi oraz gośćmi, utworzony został specjalny Oddział Polski przy Targach Gdańskich. W ramach II. Międzynarodowych Targów Gdańskich odbędzie się Targ przyborów radiotelegraficznych oraz międzynarodowy przegląd samochodów. Wszelkich informacji udziela Oddział Polski, który również przekazuje prospekty.

117. „Technika” Lwów, Lenartowicza 1. 12.

Okazujnie sprzedaż Motorów Diesla nowych od 50 — 300 K. M. Motorów ropnych 3 do 60 K. M. 6 sztuk tokarń pociągowych od 1 do 3 mtr. dł. toku, 6 sztuk wiertarek słupowych od 6 do 40 m/m wiercenia 3 sztuki shapingów do metalu maszynowe i ręczne 6 sztuk maszyn do rżnięcia żelaza na zimno. 3 sztuki szlifierek do pił gatro-

wych i narzędzi. 3 sztuki strugarek do drzewa 3 sztuk frezerek do drzewa 3 sztuk wind stalowych od 5.000 do 15.000 klgr. udźwigu. Motory elektryczne i dynamomaszyny na prąd stały i zmienny, o napięciu 110 i 220 Volt od 1 do 100 K. M. Materiał instalacyjny elektryczny dostarczy natychmiast ze składu.

118. Konsensy budowlane w Krakowie wydane w lutym b. r.

(Dokończenie).

Nadbudowa 3-piętra na części oficyn, przy ul. Podbrzezie 2, właśc. Michał Brand projektujący Edward Skałwiński.

Budowa domu trzy-piętrowego, przy Syrokonili, właśc. Stowarzyszenie drukarzy, „Ognisko” i Stow. „Siła”, projektujący W. Eklowski.

Dobudowa, przy ul. Królewskiej 50, właśc. Józefa Piątkowska projektujący Szczepan Golec.

Nadbudowa 1-piętra, przy ul. Kalwaryjskiej 88, właśc. Mina Sterngart, projektujący S. Feldman.

119. „Terma” Lwów, Lelewela 5,

dostarcza węgiel górnośląski po następujących cenach za tonne, franko kopalnia:

Gruby, kostka, orzech I.	29,60	złoty
Orzech II.	27,30	„
Groszek	25,45	„
Groszek I.	19,75	„
Groszek II.	12,95	„
Miał	9,70	„
Niesortowany	25,30	„

Dla właścicieli ziemskich i Przemysłowców kredyt wekslowy! (4226-3)

120. „Prąd” Przedsiębiorstwo dla wszelkich urządzeń elektrycznych we Lwowie ul. Łyczakowska 112, telef. 1300.

Instaluje urządzenia elektryczne wszelkiego rodzaju tak w miastach, jak i na prowincji, urządza centrale elektryczne dla miast, fabryk, młynów, tartaków i t. p. Instalacja telefonów, wykonanie solidne i gwarantowane. Porada fachowa. Kosztorysy na żądanie. (4204-5)

121. Firma Stanisław Baran Magazyn medyczny, Lwów, Akademicka 26

poleca po znacznie niższych cenach: instrumenta chirurgiczne, meble operacyjne, mikroskopy, artykuły gumowe i t. p. Udziela ulgi w spłatach. (4237)

122. „TEPEHA” Binro techn. przem.-handl. Spka z ogr. odp. we Lwowie, ul. Nowy Świat 8.

poleca manometry firmy „Hübner & Mayer we Wiedniu”, wszelkie artykuły żelazne i stal Huty Poldi, toczki szmirglowe, lakiery i farby, pokost i t. d.

Zastępstwo Wielkopolskiej Fabryki Farb i Przetworów Chemicznych w Poznaniu. 4161-8

123. Firma Bernard Panzer Lwów, Kopernika 17. telefon 1368.

poleca: liczniki elektryczne, telefony, dzwonki, żarówki, motory, dynamo-maszyny, oraz wszelkie materiały i przewody elektr. dla przedsiębiorstw przemysłowych, młynów, tartaków itp. 4124-5

124. Korespondencja kupiecka, II. wydanie, Prof. M. Passakasa.

Drugie Wydanie „Korespondencji Kupieckiej” Prof. M. Passakasa, rozszerzone i uzupełnione, opuściło prasę. Cena księgarska Zł. 6. — Do nabycia w Adm. Tygodnika dostaw we Lwowie.

Betoniarki

(Mieszadła do betonu)
systemu sześciennego

Maszyny

do wyrobu pustaków
z betonu żwirowego
i żużlowego, dachówki
cementowej, rur i t. p.

Windy budowlane

poleca
**Fabryka Maszyn
RZEWUSKI i S-ka**
Warszawa,
ul. Ordynacka 7, tel. 28-95.
40-50% oszczędności na kosztach
budowy. (4259-8)

125. Ważne dla PT. Lekarzy, Szpitali, Aptek i Droguerji etc.

Nowo powstały magazyn medyczny przy ul. Łyczakowskiej 24 a, pod nazwą: Chirurgopatrunek S. z o. o. poleca po cenach konkurencyjnych, hurtowo i detalicznie: instrumenty lekarskie, środki opatrunkowe, artykuły gumowe, szkła chemiczne i laboratoryjne. — Dla P. T. Lekarzy ulgi w dogodnych spłatach. (4236)

126. M Kierski we Lwowie Pasaż Mikolasza, oddział ulica, Sienkiewicza II. filja Tarnopol i Zbaraż

poleca papę dachową i izolacyjną, okucia budowlane, gwoździe, taczki żelazne i drewniane, wozy gospodarskie i lne artykuły rolnicze, krzesła i leżaki, składane, wirówki Diabola i inne artykuły mleczarskie, kasy ogniotrwałe, kasety, rury gazowe czarne i pocynkowane, Maszyny rolnicze są stale na składzie. (4204-5)

Motory

prądu trójfazowego od 2-50 KM. 220 Volt, prądu stałego 220 i 440 Volt oraz generatory prądu trójfazowego 25, 50, 75, 100 K. V. A. 220 Volt sprzedaje ze składu na dogodnych warunkach „Wulkan”, Kraków, 4245-3 Krupnicza 22.

Wiślany piasek, Spółka, Żwir

do natychmiastowej dostawy wagonowo poleca po cenach konkurencyjnych. **Wincenty Jonacki, Kraków, pl. Matejki 7.** 4249-3 Proszę żądać oferty.

Baczność P. T. Młynarze!
Ryflowanie wałków młyńskich
na nowych specjalnych maszynach wykonuje szybko i tanio.

Warsztaty mechaniczne „EKA”
Lwów, ul. Hetm. Tarnowskiego 33.
(boczna ul. Zielonej). 4192-3

Toczki marki Naxos, Szlifierki

Józef Fischer Katowice, ul. Marjańska 19.

(4229-3)

Wełnę drzewną oraz sznury z wełny drzewnej

4244-6

(Holzwolle-Seile) najprzedniejszego gatunku po cenach konkurencyjnych dostarcza

Przemysł Drzewny Herman Schütt
Czersk (Pomorze).

**Bez konkurencji
Kuhlo**

przewody miedziane z płaszczem poło-
wianym, dostarcza szybko
we wszystkich wymiarach
Górnośląskie Towarzystwo Elektryczne
Katowice, Opolska 8. Telef. Nr. 820.
4238-2)

Dajemy dogodny

Kredyt na węgiel

u nas zakupiony.

Spółka Przemysłowo-Górnicza z o. o.
Katowice, ul. Poprzeczna 14.
Telef. 392. Adr. telegr.: Górnik, Katowice.
(4102-56)

**Jedno i dwupłomienne
kotły**

najnowszej konstrukcji

o pow. ogrzew. 35-120 m², 10
i 12 atm. ciśnienia.

do natychmiastowej dostawy

H. Koetz Nachf.

Fabryka Maszyn i Kotłów Parowych
Tow. Akc.

Mikołów, Górny, Śląsk
(4252-3)

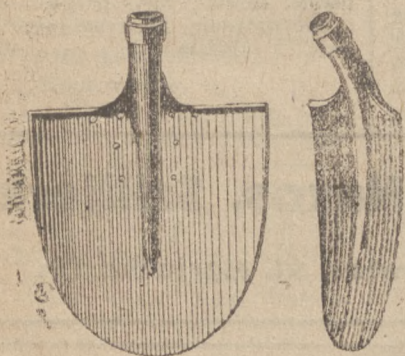
Do sprzedania

z natychmiastową dostawą
ze składów krajowych:

- 1 nowy kocioł sekcyjny „Babcock - Wil-
cox” 150 m², 16 atm.
- 1 nowy kocioł dwupłomienisty 100 m²,
12 atm.
- 2 nowe, stojące kotły rurkowe 12 m²,
8 atm.
- 1 używany kocioł wodno-rurkowy „Dürr”
250 m², 11 atm.
- 1 używana lokomobila „Wolf” 20/28/33 k.
m. 12 atm.
- 1 używana lokomobila „Wolf” 24/34/40 k.
m. 12 atm.
- 1 używana lokomobila „Wolf” 44/70/85 k.
m. 12 atm.
- 1 używana lokomobila „Assmann & Stockder,
Cannstadt” 42/55/65 k. m. 10 atm.
- Nowe wentylatory poddmuchowe różnych
wielkości.

„GEFIA” Gener. Reprez. na Polskę
Kraków, Bracka 6.
Telefon Nr. 2456.

Zastępstwo we Lwowie:
Inż. E. Preiss, ul. Ossolińskich Nr. 12.

**Podkowy**

półfabrykaty, gotowe zimowe i let-
nie (15.000 sztuk dziennie!)

Lopaty stalowe

32 typów, 10.000 kg. dziennie
wyrabia

Kres S. A. Biała (Małopolska)

260 robotników!

Adres telegr.: „KRES” Biała.

4002-12

Spis cegieł w Polsce.

Spis cegieł wszystkich dzielnic Polski jest do
nabycia w Administracji Tygodnika dostaw za cenę 2 zlp.
wraz z przesyłką pocztową.

2 Gatry fabrykatu Hofman Comp. i Kislink
Leipzig, w bardzo dobrym stanie do użytku,
szer. 600 z 700 m/m. kompletnie z pilami i wóz-
kami kłocowymi oraz należącymi szynami do
sprzedania. Oba gatry posiadają napęd dolny.
Cena 1800 dolarów. Zapłata może nastąpić ew.
w ratach. Reflektuję tylko na szybko decydu-
jących się odbiorców. — Młyn parowy Skipiół,
Łąka pow. Pszczyna Polski Górny Śląsk. (4254)

Fabryka olejów roślinnych

urządzona na metodę ekstrakcji benzynowej, nowa,
niedaleko Krakowa

do sprzedania.

Ewentualnie sprzedam urządzenie maszynowe zu-
pełnie nowe na przeróbkę 12.000 kg. na dobę.
Zgłoszenia pod „Olejarnia” do Biura ogłoszeń Fe-
4240 liksa Stattera, Kraków, Rynek 8.

**Znaczna zniżka cen**

instrumentów chirurgicznych,
mebli operacyjnych, mikrosko-
pów, artykułów gumowych

tylko

STANISŁAW BARAN

MAGAZYN MEDYCZNY

obecnie

LWÓW, AKADEMICKA L. 26.

Ugi w spłatach!

4237

Antoni Dymnicki

Fabryka wyrobów żelaznych
w Jarosławiu.



Taczki całozelazne,
niewywrotne;

Łekkie, silne

**Kółka do
taczek**

patent. żelazne,
samoczynnie się
smarujące z pa-
newkami do wy-
miany.

Wyroby nieprze-
ścignione w kon-
strukcji i trwało-
ści. Krótki termin
dostawy.

4041-10

**FABRYKA PILNIKÓW**

H. Mączyński

we Lwowie ul. Wolińska 25.

(stacja kolei Lwów - Podzamcze)

przyjmuje zużyte pilniki do nasiekania,
oraz zamówienia na nowe. (4080-10)

Lokomobila Lanca rok 1912, 19/25/30 KP.
Motor Diesla rok 1912, 35/40 KM.
Maszyna parowa 18/24 KP.

dostarczy natychmiast z własnego składu:

Bałtyckie Tow. Rolniczo-handlowe

Sp. z o. o. 4251

GDANSK, Böttchergr. 23/27.

Adr. telegr. „Balagra”.

Tel. 5614.

**Odpadki
bawełniane**

i ściereczki do czyszczenia maszyn

poleca

JAKOB MONAT

Sosnowiec, ul. Kowalska 12.

Proszę żądać oferty. (3850-3)

**Konkurs na dostawę walca parowego
i kompletu maszyn amerykańskich.**

Wydział Powiatowy Sejmiku Jędrze-
jowskiego rozpisuje konkurs na dostawę:

a) 1 walc parowego 10 ton (komplet
narzędzi)

1 wozu mieszkalnego

1 pompy z węzłem 40 metr.

1 drapacza

b) dla dróg utrzymywanych sposobem
amerykańskim:

1 traktora o sile 60-80 HP.

1 równacza o długości noża 2 m.

1 3'65 m.

1 pługa dla głębokiej orki TR 15

1 brony gwiazdkowej, 1 brony talerzowej

4 szufli kołowych 4 szufli płazowych.

Oferty należy wnieść do Powiatowego

Zarządu Drogowego w Jędrzejowie.

(4241) Przewod. Zawistowski.

Prenumerujcie

„Tygodnik dostaw”

Prenumerata wynosi rocznie . . . 10 złotych
półrocznie . 6 „

„Motory Deutz”

Polska Spółka Ak. Katowice

Centr. Biuro sprzedaży

Lwów, Romanowicza 1.

Filja Borysław (Inż. Frühling)

Filja Kraków. Szewska 4.

dostarczają znane motory firm:

Langen i Wolf, Wiedeń

i fabryki motorów „Deutz” S. A. Kolonia
a mianowicie:

motory benzynowe, naftowe, ropne, ssąco-
gazowe, motory dla popydu gazem ziem-
nym i gazem świetlnym, motory dla po-
pędu podwójnego gazem lub ropą.

Motory Diesla

pracujące bez kompresora.

Specjalne Generatory

zasilane odpadkami drzewnymi, węglem,
torfem i podobnym paliwem.

**Specjalne motory dla ce-
lów przemysłu naftow.,**

naprawa używanych motorów. Właśni
monterzy. (4235-3)

Telef. Lwów 672.

Telegr. Deutzmotor, Lwów.

Wszelkie maszyny dla obróbki drzewa —
4235-3 Firmy E. Kiessling & Co.

Rok założenia 1899.

Juliusz Weiss we Lwowie

Koleje polne, leśne i fabryczne, bocznicie kolejowe i koleje linowe.

Biura: ul. Potockiego 26.

Telefony: 2-39, 10-91, 10-92.

Sklady: ul. na Bajkach 3 i 5.

Adres telegr.: Railweiss, Lwów.



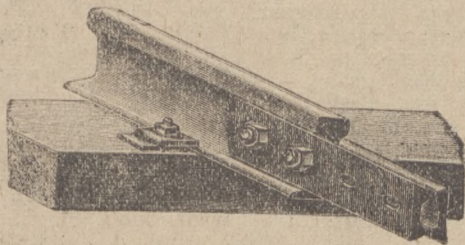
Haki do szyn wymiarów 8×80,
10×100, 9×90, 11×110, 15×160
i. t. p.



Śruby do lasz każdego kalibru.



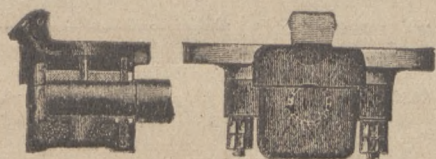
Zabki dla torów zmontowanych na żelaznych podkładach.



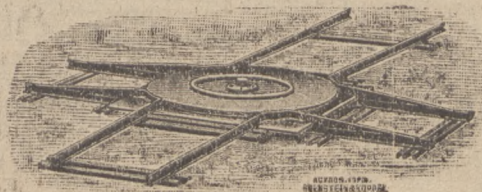
Lasze (lubki) do szyn każdego wymiaru



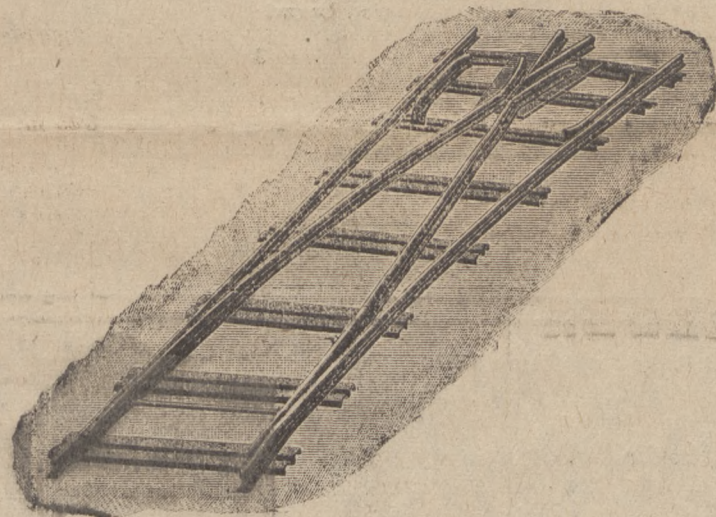
Łożyska rolkowe silnej konstrukcji wykonane z najlepszego materiału.



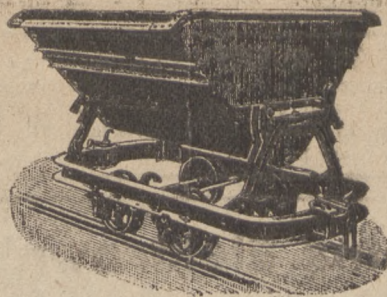
Łożyska panewkowe wylane białym metalem.



Tarcze żelazne kute na każdą rozpiętość toru.



Rozjazdy wąskotorowe, zmontowane na żelaznych podkładach, oraz do zmontowania na drewnianych podkładach.
Rozjazdy normalnotorowe każdego systemu.



Stalowe wózki kołowe (wywrotki) na tor 500 i 600 m/m.

Zaofiarowania na żądanie.

Obszerne katalogi za opłatą 2 złotych.

Dostawa materiałów dla kolejek wąskotorowych i bocznic kolejowych. — Budowa kompletnych kolei wszelkiego rodzaju. Zakładanie kolei linowych.

POMORSKIE
ZAKŁADY CERAMICZNE
TOW. AKC.
(DAWNIE) MAX BAŁCKI SKA
w GRUDZIĄDZU
CEGIELNIA PAROWA
DACHOWCZARNIA

Polecamy naturalno-czerwonego koloru dachówkę **KARPIOWĄ ŻŁOBIONĄ i RZYMSKĄ**, zupełnie trwałą i odporną na wszelkie wpływy atmosferyczne oraz pierwszorzędną czerwoną cegłę maszynową, liśkową i dziurawkę różnych formatów.
Roczna produkcja 15.000.000 sztuk.

Okazyjna sprzedaż!

4170-4

1) **Rury gazowe**, nowe: 850 mtr. pół calowe; 2) 2000 mtr. 1" (i) i 1400 mtr., używanych 3 1/2"; 3) **Motory ropne**, używane, ale w najlepszym stanie: 4, 6 i 20 K. M., leżący „Warchałowski” i benzynowo-gazowe; 6, 12 i 25 K. M., leżące; 4) **1 motor parowy** „Hoimeister” Wiedeń 6 K. M.; 5) **1 pompa wodna** „Enke” 5" (i) rotacyjna, tłoczy 2500 litrów w minutę, metalowe tryby, dwie szajby po 90 ctm.; 6) **2 pompy parowe** „Worthington”, 2 1/2 × 2 1/2" i 1 1/2 × 1 1/2", jak nowe.

Wiadomość u firmy Nałan Silberner, Drohobycz, św. Krzyża.

Rok założenia 1888.

Spółka Akcyjna

Rok założenia 1888.

EMIL KUŹNICKI

Fabryka tektury dachowej, produktów chemicznych i asfaltu.
OŚWIECIM (Wojew. Krakowskie).

Dostarcza w gatunkach przedwojennych: 409 6-0

Terową papę dachową piaskową. Specjalną papę asfaltową „Koriolit” niewymagającą przez szereg lat konserwacji. Smołę kamienno-węglową destylowaną (lakier dachowy). Karbolineum do impregnowania drzewa. Masę lepiącą (cement drzewny). Wykonuje we własnym zarządzie pokrycie dachów, asfaltowanie ulic, chodników itp. fachowo wyszkolonymi siłami.

Skorowidz

ofiarowanych
i poszukiwanych
nowych
i używanych
maszyn, narzędzi,
materiałów
budowlanych itp.

Ogłoszenia w tej
rubryce

po 0-18 złotych za słowo.
(W ramce 50% drożej).

Ofiarowano:

1. Maszynę parową 1 cylindrową ster „Lüde-
ra” o sile 45 koni 9 atm.
nową oraz Trak walco-
wy o przełocie 750 m/m
używany firmy Blumwe-
Bydgoszcz ma natychmiast
do sprzedania F. a Jan Wró-
blewski Brusy (Pomo-
rze). (4221)

2. Kompletny nowy
pomiarz, patent Gehre
typ A¹/₃ (do 0-8 atm.)
z wszystkimi należytymi
ściankami. Wiadomość: Inż.
Danielczyk, Biała ul. Gło-
wna. (4227)

3. Przedsiębiorstwo
techniczno-handlowe,
dobrze prosperujące z du-
żym zapasem towaru, od-
powiednie dla technika,
handlowca lub na filię, z po-
wodu wyjazdu natych-
miast odstąpię za 40.000
złotych. Wiadomość: Lu-
blin, skrytka poczt. 51.
(4228)

4. Gater nowy, Hof-
manna, 750 mm., dolny
ruch, kompletny, leżący
w kraju. Lokomobila
Lanza, marki „GV”, uży-
wana, lecz w doskonałym
stanie, o sile 60-75-90
konii do sprzedania u Inż.
F. Dawidowicza w Cze-
stochowie, Aleja 31. (4233)

5. Motor Deutz, 6-8
K. M. na gaz świetlny le-
żący w dobrym stanie za
200 dolarów. Motor Deutza
2 K. M. za 75 dolarów. Urzą-
dzenie kompletne do fa-
brykacji wody sodowej za
150 dolarów sprzedaje Fa-
bryka gwoździ i okuć bu-
dowlanych, Jan Pujdak
i S-ka, Rybnik G. Śląsk.
(4234)

6. Parowóz Orenstein
Koppel, 45 H. P. ²/₃₁ tor
600 mm w doskonałym sta-
nie sprzedaje Rotax, War-
szawa, Niecała 1. (4239-2)

7. Maszyny dreźdeńskie
do fabrykacji pudełek te-
kturowych, 9 kompletów
używanych maszyn do
przedzenia wełny, firmy
Schimmel i S-ka, syst.
Hartmana, firmy F. Puc-
kert, Werdein, do sprze-
dania. Reflektanci zechcą
zgłaszać się do Zakładów
Żyrardowskich w Żyrardo-
wie w celu obejrzenia ma-
szyn i złożenia oferty.

8. Turbinę wiatrową
(Windrose) fabrykatu Carl
Reinsch, Dreźnie, 17 mtr.
wysoką kompl. z pompą
do wody w pierwszorzę-
dnym stanie sprzedaje ko-
rzytnie S. Basiński, Gnie-
zno, Trzemeszeńska 6.

9. Leżąca maszyna
parowa 65 K. M. z po-
wodu powiększenia przed-
siębiorstwa na sprzedaż.
Maszyna jest jeszcze w bie-
gu, obejrzeć można tylko
krótki czas za poprzed-
nim zgłoszeniem się. —
Sarotti, T. Akc., Gdańsk-
Wrzeszcz, Hauptstr. 65.

10. 2 kompletne mo-
tory, na prąd zmienny po
34 K. M. z miedzianą
kotwicą marki Siemens
Schuckert, automatyczny
wyłącznik, marmurowa

rozdzielnicza etc. mało uży-
wane, pod gwarancją go-
towe do użytku, z powodu
przebudowy przedsiębior-
stwa sprzedam natychmiast
A. Sielmann, Kartuzy Pom.

11. Okazyjna sprze-
daż. Motorów Diesla
nowych od 50 do 300 K.
M. Motorów ropnych
3 — 60 K. M. 6 sztuk
tokark pociągowych
od 1 do 3 mtr. dł. toku,
6 sztuk wiertarek
slupowych od 6 do 40
m/m wiercenia 3 sztu-
ki shapigów do me-
tali maszynowe i ręczne
6 sztuk maszyn do
różniczenia żelaza na zim-
no. 3 sztuki szlifie-
rek do pił gatowych
i narzędzi. 3 sztuki
strugarek do drzewa
3 sztuk frezerek do
drzewa 3 sztuki wy-
równiarki do drzewa
6 sztuk wind stalo-
wych od 5.000 do
15.000 klgr. udźwigu.
Motory elektryczne i
dynamomaszyny na
prąd stały i zmienny,
o napięciu 110 i 220 Volt
od 1 do 100 K. M. Ma-
teriał instalacyjny elek-
tryczny dostarczą na-
tychmiast ze składu fir-
my „Technika”
Lwów, Lenartowicza
1. 12. (4067-18)

12. Traktor motorowy
Hansa-Lloyd 25/SK. z plu-
giem czterokobowym rok
budowy 1918 na sprzedaż
„Mecentra” T. z o. p., Mię-
dzychód (Wkp).

13. 2 kompletne tar-
taki składające się 1) z 1
lokomobili marki „Robey &
Co” 25 KM. oraz 1 traku
marki „Tophan 36” z dol-
nym pociągami. 2) z 1 lo-
komobili marki „Robey &

Co” 35-40 KM., 1 traku
marki „Hoffmann 25” z gór-
nym pociągami oraz 1 cyr-
kularki — wszystko w bar-
dzo dobrym stanie, z na-
tychmiastową dostawą loko-
wag Jarosław. do sprze-
dania. — Zgłoszenia pod:
Adolf Krieger, Jarosław,
Grunwaldzka 15.

14. Automobile „Re-
nault”, Motocykle an-
gielskie, Motocykle
„Rovin”, wszelkie przy-
bory „Cyclecar” Lwów,
Jagiellońska 8.
4222-10

15. Młot sprężynowy,
rewolwerowy dostar-
czy natychmiast Zubko,
Jerozolimskie 75, Warsza-
wa. 4178-5

16. Samochód „Phae-
nomobil” na 2-3 osoby
w dobrym stanie sprze-
dam. I. Czerniak, Poznań,
ulica Półwiejska 11.

17. Dłut kołczasty po-
cynkowy, dwużyłowy,
odległość kołczy 7 cm.
używany, ale nie pordze-
wiał, kawałki 40-300 m.
długie, jaknajstaranniej
maszynowo nawinięte na
szpule, dostarcza w każdej
ilości — tanio Inż. Malisz
i Mięczyński, Kraków,
Szlak 8. 4197-3

18. Prasę do wytłoków
buraczanych, transporter
do wytłoków buraczanych,
2 kotły parowe na 4 ¹/₂ atm.
2 maszyny parowe mają-
na sprzedaż Zakłady Prze-
mysłowe St. i O. Pietruscy
w Kowalewie. — Adres:
Kowalewo 2/— Pomorze.
Telefon: Kowalewo Nr. 1.

19. Przedpalenisko
automatyczne do opala-
nia miałem węglowym dwu-
płomieniowym kotła o po-
wierzchni około 80 m² (i)
w najlepszym stanie oka-

zyjnie do sprzedania Zgło-
szenia do Administracji
Tygodnika dostaw we
Lwowie pod „Przedpale-
nisko”. 4189-3

21. Silnik Diesla 20-to-
konny, 250 obrotów, firmy
Warchałowski, doskonale
utrzymany, obecnie w ru-
chu — do sprzedania na-
tychmiast. Oglądać można
i zgłoszenia: Goldmann &
Fisch, Małopolski Młyn
motorowy, Tarnów.

22. Motor naftowy, siły
14 koni, w dobrym stanie,
okazyjnie do sprzedania.
Adres: Wł. Gembka, Ty-
niec, szosa turecka, poczta
Kalisz.

23. Maszyna do wal-
cowania, duża, do po-
pędu motorowego, dłu-
gość stalowych walców
40 cm, fabrykat Krausego
z Lipska, okazyjnie do
sprzedania Hendel, Lwów,
Skarbkowska 15, III. p.

24. Auto w zupełnie
dobrym stanie marki Benz
z limuzyną, jako zbyt cze-
stnie do sprzedania. Bli-
sza wiadomość u Firmy
Siegfried Silberstein, Ka-
towice, Warszawska 37.

25. Trzy auta cięża-
rowe marki „Fiat”, „Walf-
i”, „Peugeot” do sprzedania.
Wiadomość: „Zespol”,
Kraków, Garncarska 1. 7.

Poszukiwano:

1. Tarczę pasową ze-
lazną silną 120 lub 125 cm
średnicy od 40 — 50 cm.
szeroka, wiercenie 100-115
mm używaną lecz w do-
brym stanie poszukuję
i prosimy nadsyłać oferty
do Administracji Tygodni-
ka dostaw we Lwowie
pod „tarcza pasowa”.
4189-3

2. Dwie lokomobile
równej konstrukcji z kon-

densacją po 500 KM. ka-
żda lub dwa motory Die-
sela tej samej siły po-
trzebne. Zgłoszenia prze-
słać: Częstochowa, skrzy-
nka poczt. 902.

3. Maszyny parowej
o sile 150-200 KM. z od-
powiednim kotłem w do-
brym stanie poszukuje się.
Oferty: Młyn parowy i tar-
tak, Żbąszyń (Wlkp.)

4. Gater do tartaku
używany, w dobrym stanie
kupię. Oferty do Urzędu
parafialn. w Międzybierzu,
Porabka koło Kęt.

5. Motor Diesla na 50
konii siły, jeden Kollergang
mniejszy, dachówkarę,
ucinać do cegieł i zasil-
acz skrzyniowy 3-4 m.
długo kupię. — Dypl. Inż.
W. Robiński, Krotoszyn.
(Wlkp.)

6. Kuźnię polową uży-
waną lecz dobrze utrzy-
maną oraz nożycę do kra-
jania blachy z zapędem
pasowym do 10 mm gru-
bości, używaną lecz do-
brze utrzymaną zaraz ku-
pię. Smoschewer & Co,
Katowice, ulica Jagielloń-
ska nr. 11.

7. Belki żelazne o dłu-
gości ca 5 m i ca 20 cm.
wysokości nowe lub uży-
wane kupię Śląskie Fa-
bryki Tuszczów i Marga-
ryny „Silesia”, S. A., Ruda.

8. Fabryka krajo-
wa cegły ogniotrwa-
łej, szamotu mielonego
i gliny ogniotrwałej —
poszukuję zastępcy na
poszczególne rejonu
Rzeczypospolitej Pol-
skiej. Zgłoszenia pod
B. 4485 do Administ-
Tygodnika dostaw, we
Lwowie.

Na raty!

MOTORY ELEKTRYCZNE

Na raty!

dynamomaszyny o każdym napięciu Volt i siły dostarcza natychmiast na do-
godnych warunkach firma Bernard Panzer, skład materiałów elektrotech-
nicznych Lwów, Kopernika 17. Telef. Nr. 1368. Materiały elektrotechniczne
4124-5 wszelkiego rodzaju po cenach konkurencyjnych.

„TEPEHA” Biuro tech. przem.-handl. Spka z ogr. odp. we Lwowie,
ul. Nowy Świat 8. Poleca manometry firmy „Hübner & Maye” we Wied-
niu” wszelkie artykuły żelazne i stal Huty Poldi, taczki szmirglowe, la-
kiery i farby, pokost i t. d. Zastępstwo Wielkopolskiej Fabryki Farb i Prze-
tworów Chemicznych w Poznaniu. 4161-8

Kompletną Elektrownię

110 volt składającą się z dynamaszyny 110/160 39 amp.
bogatą armaturą opatrzonej, tablicy rozdzielczej i ba-
terji akumulatorów, 63 ogni, 1 rok w użyciu obecnie
jeszcze w ruchu sprzedam okazyjnie. Poszukuję
dynamomaszyny 220 volt 50 amper.

Młyn handlowy A. Niezgodzki, Opalenica,
Poznańskie. 4224

Rok założenia 1876.

Władysław Chudzikowski

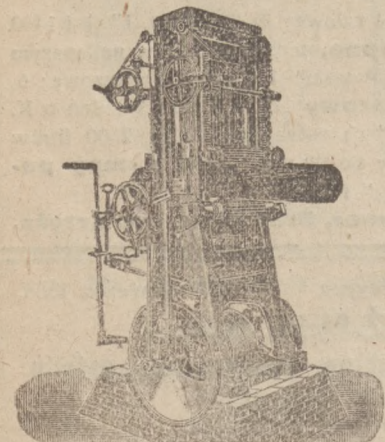
fabryka kas ogniotrwałych

LWÓW, ul. na Błonie 1. 22.

WYKONUJE: Skarbowe pancerne, kasy ognio-
trwałe różnej wielkości, szafy żelazne na
dokumenty, kasety i skrzynie żelazne
podręczne, kasy i skrytki do wmurowania.
Ceny przystępne. (4081-25)



TRAKI pionowe i horyzon-
talne oraz wszelkie
pomocnicze maszyny tartaczne



WŁASNEJ KONSTRUKCJI

DOSTARCZA

„UNIA”

Zjednoczone Fabryki Maszyn T. A.

daw. C. Blumwe i Syn

Bydgoszcz-Wilczak

3027-0

STRUGARKI WALCOWE,
wyrówniarki,
wiertarki, gryzarki, piły taśmowe
i tarczowe, tokarki, ostrzarki

