

Wychodzi
co tydzień.

Kraków

Biblioteka
Jagiellońska

w zapodanych szczegó-
łach i t. p.

Tygodnik dostaw

Pismo fachowe poświęcone polskiemu dostawnictwu
i odbudowie.

Warszawa - Poznań - Lwów - Kraków - Wilno - Łódź - Katowice - Bydgoszcz - Toruń.

Główna Redakcja i Admin.:

Lwów, ul. Pofockiego 26.

Telefon Nr. 2-59.

Adres telegraficzny: Tygodnik dostaw Lwów.

Konta bankowe: P. K. O. w Warszawie Nr. 142,600 i w Polskim Banku Przemysłowym we Lwowie.

Ekspedycja:

Lwów, ul. Pofockiego 38.

Telefon Nr. 10-92.

Taryfę inseratów prze-
słała Administracja na
żądanie.

Przy częstszym insero-
waniu odpowiedni
opust.

Przedpłata za regularną
wysyłkę pisma wynosi
rocznie . . . 10 złotych
półrocznie . . . 6 „

Należność pocztową
opłacono gotówką.

Rok XVI.

Lwów, 2 sierpnia 1924.

Nr. 26.

Na pytania skierowane do Redakcji odpowiada
się tylko za przysłaniem marki listowej.

Przedruk dowolny tylko z podaniem źródła.

Obwieszczenia państwowe.

383. Przetarg na remont budynku koszarowego.

Kierownictwo Rejonu Inżynierji i Saperów Warszawa-Miasto (pałac Mostowski ul. Przejazd 15) ogłasza przetarg nieograniczony na remont budynku koszarowego na Pradze. Termin składania i otwarcia ofert dnia 5 sierpnia godzina 12-ta w poł. Warunki ogólne i kosztorysy ślepe w kancelarji Kierownictwa w godzinach urzędowych

384. Przetarg na sprzedaż starego druku kolczastego.

Kierownictwo Rej. Inż. i Sap. Kielce sprzeda w drodze nieograniczonego przetargu stary zmierzwiony druk kolczasty wagi około 50.000 kg. żelazny i pocynkowy.

Oferty na całkowitą ilość lub część takowego zapieczętowane i zalakowane 5 pieczęciami i napisem: „Oferta na drut kolczasty“ należy wnieść do Kierownictwa Rej. Inż. i Sap. Kielce do godz. 10 dnia 7 sierpnia 1924 r. z podaniem żądanej ilości drutu ceny za 1 kg. oddzielnie na żelazny i oddzielnie za pocynkowy. Do oferty dołączyć kwit Oddziału Kasowo-Buchalt. tut. Kierownictwa na wpłacone wadium w wysokości 3% oferowanej sumy.

Bliższych informacji udziela Kier. Rej. Inż. i Sap. Kielce w godzinach urzędowych oprócz niedziel i świąt, a drut oglądać można na podwórzu baraków wojskowych przy ul. Żelaznej w Kielcach w godzinach od 15 do 17 codziennie.

Zastrzega się przeprowadzenie ustnego przetargu na zwykłą.

Do oferty dołączyć pisemne oświadczenie, że oferentowi są znane szczegółowe warunki, dot. czące przetargu.

385. Przetarg na rozbiórkę wąskotorowych kolejek.

Dyrekcja P. K. P. w Wilnie ogłasza przetarg na rozbiórkę wąskotorowych kolejek znajdujących się w Oddziałach: w Wileńskim w ilości około 30 klm., w Wołkowskim 20. Białostockim 1 klm., i Brzeskim 42 klm.

Jako wynagrodzenie za rozbiórkę kolejek i zwózkę przedsiębiorca otrzyma, od wagi zebranych materiałów pewien procent wybrakowanymi materiałami kolejkowymi. Oferty należy ostatecznie ze wskazaniem żądanej procentowo ilości, należy złożyć do Prezydium Dyrekcji P. K. P. Wilno, ul. Słowackiego 2 w terminie do 12 godz. dnia 1 września. Do ofert dołączyć kwity na 600 zł., wpłaconych jako wadium do depozytu Dyrekcji Wileńskiej: w Warszawie do Banku Polskiego, lub w Wilnie do Kasy Dyrekcji Dyrekcji zastrzega sobie prawo wyznaceni usinego przetargu i do wyboru oferenta

Szczegółowe wyjaśnienia udziela w Wilnie kolejek wąskotorowych w Dyrekcji.

386. Przetarg na roboty tunelarskie.

Przy budowie Zakładu Wodnego na Sołe w Porąbce, oddane zostaną w drodze ofertowego przetargu roboty tunelarskie.

Oferty w opieczętowanych nowych kopertach należy składać najpóźniej do godz. 12, dnia 9 sierpnia 1924 roku, w kancelarji Naczelnego Kierownictwa Budowy w Żywcu, ul. Komorowskich 1 35, gdzie też otrzymać można w godzinach urzędowych bliższych informacji, przejrzenia planów, warunków ogólnych i poszczególnych i t. p. Oferty składać można tylko na formatkach dostarczonych przez Nacz. Kier. Bud.

Dowolny wybór oferenta zastrzega się.

Z napisem oferta na sztolnie Nr. I. II.

387. Przetarg na sprzedaż środków leczniczych.

Centralna Składnica Sanitarna w Warszawie, na Powązkach ogłasza przetarg na sprzedaż w drodze nieograniczonego przetargu publicznego większej ilości środków leczniczych, nie mających zastosowania w W. P.

Reflektanci złożą na życie ostateczną ofertę w zaklejonych i zalakowanych kopertach z napisem: „Oferta na kupno środków leczniczych“ do godz. 10-ej dnia 14 sierpnia b. r., w którym to terminie rozpocznie się rozprawa ofertowa i nastąpi komisyjne otwarcie ofert.

Oferty złożone po upływie tego terminu nie będą wogóle uwzględniane.

W razie negatywnego wyniku przetargu ofertowego odbędzie się przetarg ustny.

Termin rozpoczęcia się przetargu ustnego poda do wiadomości oferentów Komisja przetargowa.

Zawiadomienie o ewentualnym przyjęciu ofert nastąpi bezwzględnie po wyrażeniu decyzji przez Szefa Dep. VIII San. Wysokość wadium ustala się na 5% od cen podanych w ofercie.

Na wypadek przyjęcia oferty, wadium będzie zatrzymane, jako kaucja, aż do ostatecznego terminu pobrania zakupionego towaru co winno nastąpić w przeciągu najpóźniej dni 7 od czasu zawiadomienia oferenta o przyjęciu oferty.

Wadium należy składać do Komisji Gospodarczej Centralnej Składnicy Sanitarnej na Powązkach.

Materiał, przeznaczony do sprzedaży, można oglądać jak również dowiedzieć się o bliższych szczegółach w magazynie Nr. 1 w Centralnej Składnicy Sanitarnej w Warszawie, przy ul. Górczewskiej Nr. 14 codziennie od godz. 10 do 13 z wyjątkiem niedziel i świąt.

Władza wojskowa zastrzega sobie w zupełności prawo oceny i wyboru przedstawionych ofert.

388. Licytacja na sprzedaż desek.

Dnia 14 sierpnia 1924 r. odbędzie się w Nadleśnictwie Państwowym w Muszynie (Małopolska) licytacja na 1935 m³ desek budowlanych jodłowych i świerkowych o grubości 20, 26, 33,

Towarzystwo Handlowe

„MUNDUS“

Spółka akcyjna

Warszawa

Al. Jerozolimskie 35.

telefony:

Wydz. techn. 2-57, 168-38,

179-03.

Dyrekcji 3-58, 178-07,

187-2.

Adres telegraficzny:

„MUNDUS“ Warszawa.

Rach. w P. K. O. 4862.

Armaturę do pary i wody,
Karboryndowe i korundowe tarcze,
Koła pasowe stalowe i drewniane,
Trasmisje i łożyska kulkowe,
Motory spalinowe,
Obrabiarki do metalu i drzewa,
Narzędzia fabryczne,
Pasy transmisyjne,
Piły trakowe, taśmowe i krążkowe,
Pompy,
Gumowe i azbestowe wyroby,
Węże parciane,
Śruby, nity okucia i t. p.,
Smary, 4395-6
Oraz wszelkie artykuły techniczne.

poleca ze składów własnych i reprezentowanych przez się fabryk:

Motory Diesla małego typu Leobersdorfskiej Fabryki Maszyn S. A.

bez kompresora najprostszej konstrukcji nie wymagają specjalnie doświadczonej obsługi. Oszczędność paliwa 30 do 40%.
Dostawa krótkoterminowa. 4201-10

GANZ S. A. Oddz. Lwów, Legionów 3., tel 763.

Dostarczają również maszyny elektryczne, walce młyńskie i t. d.

Towarzystwo Akc. Fabryk Budowy Transmisji, Maszyn i Odlewni Żelaza

J. JOHN w Łodzi

dostarcza

Pędnie (transmisje), **Koła** zębate, **Tokarki** pociągowe szybkozrotące z walkiem i śrubą pociąg. **Kotły** Strebela do ogrzewań centr. **Walce** żeliwne utwardzone młyńskie, hutnicze i inne.

Własne Biura Sprzedaży

W Warszawie Jerozolimska 51 Lwowie Zyblikiewicza 39. Krakowie Basztowa 24. Poznaniu Zyg. Augusta 2. Lublinie Krakowskie Przed. 58.

Dostawa ze składów lub w terminach krótkich. 4339-10

Cegłę zwyczajną i szamotową, wapno, cement, zaprawę kamienną, posadzkę terrakotową i dębową, płytki glazurowane ściennie, kafle krajowe i zagraniczne oraz wszelkie inne materiały budowlane. Poleca ze swych własnych składów w Warszawie i na zamówienie. 4430-4

BIURO TECHNICZNE ALBERT KARP, INŻYNIER

Warszawa, Wilcza 54. tel. Nr. 172-47 i 92-71.

Jeneralna reozerezentacja na Polskę Fabryki specjalnych artykułów elektro-technicznych do budowy sieci nadpowietrznych i urządzeń wewnętrznych „Stolz“ w Mannheimie.

Dostawa ze składów własnych w Warszawie i z Fabryki po cenach ściśle fabrycznych.

Rok założenia 1888. Spółka Akcyjna Rok założenia 1888.

EMIL KUŹNICKI

Fabryka tektury dachowej, produktów chemicznych i asfaltu.
OŚWIĘCIM (Wojew. Krakowskie).

Dostarcza w gatunkach przedwojennych: 4096-0

Terową papę dachową piaskową. Specjalną papę asfaltową „Koriolit“ niewymagającą przez szereg lat konserwacji. Smołę kamienną-węglową destylowaną (lakier dachowy). Karbolinum do impregnowania drzewa. Masę lepłą (cement drzewny). Wykonują we własnym zarządzie pokrycie dachów, asfaltowanie ulic, chodników itp. fachowo wyszkolonemi siłami.

40, 50 i 60 m/m., długości 4, 5 i 6 m., a różnej szerokości loco tartak państwowy w Tyliczu. Przetarg odbędzie się jedynie zapomocą ofert pisemnych, które wnoszą najpóźniej do godziny 10 45 w dniu licytacji.

Oferty wolno wnieść na całą wyżej podaną ilość lub na mniejsze partie desek, lecz najmniej na 100 m³.

Właściciele drobnych gospodarstw wiejskich nabyć mogą potrzebne ilości desek z wolnej ręki na kredyt z zobowiązaniami, dłużniami, poręczonemi przez innych gospodarzy.

W ofertach podać należy dokładnie przedmiot zamierzonego kupna i wysokość ofiarowanej ceny jednostkowej (za 1 m³ desek) według poszczególnych klas grubości, wyrażonej cyframi i słowami w złotych.

Oferty mają być opieczętowane, własnoręcznie podpisane z podaniem miejsca zamieszkania oferenta i mają zawierać wyraźne oświadczenie, że oferent ogładną na miejscu przedmiot sprzedaży, zna wszystkie warunki licytacji i że się tym warunkom bez zastrzeżeń poddaje. Na kopercie należy umieścić napis: „Oferta do licytacji na dzień 14 sierpnia 1924 r. w Nadleśnictwie Muszyna.

Do każdej oferty dołączone być ma poręczne w gotówce lub w papierach wartościowych, bezpieczeństwo pupilarne przedstawiających, w wysokości odpowiadającej 5% zaofiarowanej łącznej ceny kupna, bez uwidocznienia wysokości poręczoności na kopercie. Oferent zrzeka się prawa wycofania swej oferty przez przeciąg sześciu tygodni, licząc od dnia licytacji.

Blizszych informacji udziela Nadleśnictwo.

289. Rozpisanie ofertowe na odbudowę budynku.

Kierownictwo Rejonu Inż. i Sap. Kowel zamierza oddać w drodze nieograniczonego przetargu publicznego odbudowę budynku Nr. 3 (mieszkania ofic.) koszar Kościuszki we Włodzimierzu i budowę domu mieszkalnego oficerskiego Nr. 2 w Kowlu przy szosie Brzeskiej.

Oferty w postaci deklaracji pisemnej na każdy budynek osobno w kopertach opieczętowanych lakiem z napisem: „Oferta na odbudowę budynku Nr. 3, względnie budowę domu Nr. 2 należy składać w Kierownictwie Rejonu Inż. i Sap. Kowel, szosa Brzeska do dnia 7 sierpnia b. r. godz. 10-ej, poczem nastąpi komisyjne otwarcie ofert.

Do ofert dołączyć:

1. Kwit na wpłacone do Kasy Skarbowej w Kowlu na rachunek Kierownictwa wadium w wysokości 3 prc. od oferowanej sumy.

2. Deklarację, iż oferent zna obowiązujące przy wykonywaniu tych robót warunki ogólne i szczegółowe i podporządkowuje się im całkowicie.

Blizszych informacji, oraz wzorów deklaracji udziela Referat Budowlany Kierownictwa w godzinach urzędowych do dnia 7-go sierpnia b. r., gdzie też można przejrzeć plany i kosztorysy zatwierdzone.

Oferty, nieodpowiadające powyższym warunkom, nie będą rozpatrywane.

Kierownictwo zastrzega sobie prawo przeprowadzenia dodatkowego ustnego przetargu i dowolnego wyboru oferenta.

Pierwszeństwo przy jednakowych warunkach oferowania mają firmy, które tytułem wadium złożą obligacje pożyczki kolejowej.

290. Sprzedaż różnych przedmiotów.

Dnia 7 sierpnia 1924 r. o godz. 14-tej w Urzędzie Celnym Poznań-Dworzec Magazyn I odbędzie się licytacja na sprzedaż:

3699 kg skrawek batystowych i jedwabnych cena wywołania 4.500 zł.
3030 kg rur izolacyjnych cena wywołania 3.185 zł.

339 kg tranu rybiego cena wywołania 65 05 zł.

5620 kg linoleum cena wywołania 5.707 80 zł.

752 kg kawy surowej cena wywołania 885 75 zł.

78 kg części do fortepianów cena wywołania 148 05 zł.

363 kg. papryki cena wywołania 539 75 zł.

537 kg. soli ropowej cena wywołania 772 zł.

826 kg. tkanin bawełnianych cena wywołania 4.211 55 zł

893 kg. blachy mosiężnej cena wywołania 803 25 zł.

748 kg. wazonów szklanych cena wywołania 930 40 zł.

2 maszyny do łupania skór cena wywołania 300 zł.

Większa ilość przybor. zegarmistrzowskich cena wywołania 250 zł.

Zbiór niemieckich książek naukowych cena wywołania 127 60 zł.

Oraz różnych innych towarów jak: części do samochodów, przybory pisemne, zabawki dziecięce, odzież, karty do gry i t. d.

Spis wystawionych na licytację towarów rozpatrywać można w specjalnym ogłoszeniu, które będzie wywieszane w Urzędzie Celnym od dnia 27 lipca do 7 sierpnia b. r. Towary obejrzyć można w dniu licytacji.

Urząd Celnym Poznań — Dworzec.

291. Dostawa urządzeń szpitalnych.

Departament VIII Sanitarny MS. Wojsk. w Warszawie (ul. Nowowiejska) zamierza oddać w drodze przetargu nieograniczonego dostawę urządzeń szpitalnych a mianowicie: a) wyrobów z żelaza (łóżka, stoliki i t. d.), b) wyrobów z drewna, c) ceraty na stoły, linoleum, d) ampli szpitalnych, e) wyrobów z białego metalu (łyżki, widelce, noże), f) wyrobów bawełnianych (dymka, płótno, kapy, skarpetki, serwetki i t. d.).

Ilości żądanych artykułów, oraz szczegóły dostawy i wzory są do przejrzania w Departamencie Sanitarnym pokój Nr. 352 codziennie w godzinach urzędowych 9 30 do 11 30).

Dostawa loco C. S. S. na Powązkach w Warszawie.

Wyczerpujące oferty w 3 ch egzemplarzach w/g. wzoru, z podaniem terminów dostawy, zabezpieczone, w myśl szczegółów dostawy winny wpłynąć do Departamentu Sanitarnego pokój Nr. 357 z napisem: „Oferta na dostawę do L. 11861.24” w terminie do dnia 14 sierpnia 1924 r. W ofercie należy podać cenę opakowania wyrobów z żelaza i drewna.

Do oferty należy dołączyć dowód złożenia wadium (w oryginale wraz z odpisem) w wysokości 3% od sumy oferowanej w gotówce, lub papierach państwowych, przyczem oferenci którzy złożą wadium w 10% pożyczce kolejowej, przy jednakowych warunkach, mają pierwszeństwo w otrzymaniu dostawy.

Oferenci nie znani Dep. Sanitarnemu, winni dołączyć zaświadczenia o solidności poświadczone przez odnośną władzę państwową.

Wadium należy składać w Centralnej Kasie Państwowej w Warszawie, względnie w Kasach Skarbowych właściwego Okręgu.

Oferty złożone po upływie terminu i nie odpowiadające wymienionym wyżej wymogom, nie będą rozpatrywane.

Otwarcie ofert nastąpi w dniu 14 sierpnia 1924 r. o godz. 10-ej PP. oferenci zechcą w oznaczonym terminie przybyć w celu wzięcia udziału w niniejszej rozprawie ofertowej.

Dla niniejszego przetargu, obowiązują przepisy o dostawach wojskowych 0—10/1922 r.

Departament VIII Sanitarny zastrzega sobie w zupełności prawo oceny i wyboru przedłożonych ofert, oraz prawo zmiany ilości zakupu materiału.

292. Przetarg na remont dachu i kominów.

Rejon Inżynierji i Saperów Warszawa Podmiejska. Cytadela bud. nr. 6 ogłasza przetargi na remont dachu i kominów w budynku nr 72 w Cytadeli i remont bud. nr. 32 w Gł. Zakł. Inż. i Sap. na Powązkach.

Oferty w kopertach zalakowanych z pieczęcią firmy wraz z kwitem na wpłacone wadium w Kasie Skarbowej w wysokości 3% oferowanej sumy należy składać do kancelarii Rejonu do dnia 9 sierpnia 1924 r. do godz. 10.

Przetarg odbędzie się dnia 9 sierpnia 1924 r. o godz. 10. Słabe kosztorysy otrzymać można w Kancelarii Re-



3 nowe normalotorowe wagony kolejowe (węglarki),

udźwigu 15.750 kg., ładowność po 15.000 kg., 2-osiowe, o powierzchni ład. 18 4 m², rozstępie osi 4 m., długości skrzyń po 6.800 mm, szerokości po 2.800 mm, wysokości po 600 mm, długości resor 1.100 mm, po 10 pór w resorze, maźnice typu D. W. V., miejsce postojowe w Radomiu, korzystnie do sprzedania.

Juljusz Weiss we Lwowie

Biura: ul. Potockiego 26.

Składy: ul. Na Bajkach 3-5.

Telef.: 2-59, 10-91, 10-92.

Adres telegr.: Railweiss Lwów.

Państwowe Zakłady Graficzne Ministerstwa Skarbu

ogłaszają konkurs na nabycie 150.000 klg. szmat papierniczych płóciennych drogą zamiany na posiadane szmaty bieliźniano-bawełniane, drelichowe i obcinki bawełniano-papiernicze.

Oferty w opieczętowanych kopertach z napisem: „Na przetarg szmat” należy adresować do Dyrekcji P. Z. Graficznych w Warszawie, Al. Jerozolimskie 91, oraz złożyć w Kasie P. Z. Gr. wadium w wysokości zł. 3.000 do dnia 20-go sierpnia r. b. włącznie.

P. Z. Graficzne zastrzegają sobie przytem prawo przeprowadzenia w razie potrzeby przetargu ustnego na wymienione szmaty.

Data przetargu ustnego ustala się na dzień 28 sierpnia o godz. 11-ej rano.

Blizszych informacji udzieli Wydział Gospodarczy P. Z. Graficznych tel. 130-26 i 146-15. 4443-2

Wezwanie do składania ofert.

Dnia 5 sierpnia 1924 r. w Kierownictwie Rejonu Inżynierji i Saperów w Toruniu odbędzie się przetarg nieograniczony na następujące roboty budowlane w Toruniu.

poz. 1. Budynek nr. ew. 419 kapitalny remont pieców Piekarni Garnizonowej przy ul. Dąbrowskiego.

poz. 2. Budynki Nr. ew. 139, 145, 151, 152, koszary Poniatowskiego przy ul. Reja, kapitalny remont.

poz. 3. Budynek nr. ew. 376 przy ul. Jerzego, remont kapitalny.

poz. 4 Budynek nr. ew. 399 przy ul. Wola Zamkowa na p. II remont konserwacyjny mieszkania na parterze. Oferty w kopertach zaklejonych pięcioma pieczęciami z napisem: „Oferta na roboty bud. nr. ew. (jak poz. 1, 2, 3 i 4) należy składać w kancelarii Kierownictwa Rejonu Inż. i Sap. Toruń, ul. Łazarza Nr. 4 do godziny 10 dnia 5 sierpnia b. r. poczem nastąpi komisyjne otwarcie ofert.

Oferty są d puszczalne li tylko na każdą pozycję z osobna oraz każdą pozycję wyżej wymienioną w całości. Oferty mogą być składane li tylko na drukach pobranych w ref. budowlanym Kierownictwa Rejonu Inż. i Sap. w godzinach urzędowych dla stron za zwrotem kosztów.

Do oferty należy dołączyć: 1. kwit z odpisem na włożone do Kas. Buch. odd. Kier. Rej. wadium w gotówce lub papierach pupilarnych w wysokości 3% oferowanej sumy.

Deklarację, że warunki umowy, warunki ogólne, warunki techniczne oraz ze wszystkimi odnośniami dodatkami są oferentowi znane i oferent takowym podporządkowuje się Oferty nieodpowiadające powyższym warunkom nie będą rozpatrywane przez komisję przetargową.

Kierownictwo zastrzega sobie prawo przeprowadzenia dodatkowego ustnego przetargu i dowolnego wyboru oferenta.

Wszelkich blizszych informacji (przejrzanie planów, kosztorysów, warunków ogólnych i szczegółowych) udziela Kierownictwo Rejonu Inż. i Sap. Toruń, ul. Łazarza 4 codziennie od godz. 12—14-ej

4469 Kierownictwo Rejonu Inż. i Sap. w Toruniu.

OKAZJA!

Z powodu powiększenia i przebudowy naszych obiektów fabrycznych sprzedajemy wszelkie na naszym składzie znajdujące się wyroby celem szybkiego opróżnienia magazynów o 20% niżej normalnych cen fabrycznych. 4445-5

Na składzie posiadamy:

Około 86 sztuk sztanec i noży do blachy różnych wielkości częściowo do popędu ręcznego w części do popędu pasowego.

Około 10 sztuk młotów pneumatycznych różnych wielkości.

„ 10 „ maszyn do wyrobu gwoździ różnych wielkości.

„ 3 „ „ „ „ teksów szwskich.

„ 3 „ „ „ „ szyćtów do papy dachowej.

„ 2 „ bębnow do czyszczenia gwoździ 700 i 1000 m/m.

„ 1 „ ciagarka do drutu 600 m/m (I) bębna.

„ 5 „ różnych maszyn do wyrobu i n konopich.

„ 10 „ „ „ „ kapeluszy.

Również celem szybkiego opróżnienia magazynów sprzedajemy nasz oddział handlowy po cenach nadzwyczaj okazjnych następujące maszyny używane, lecz pod gwarancją zdolne do natychmiastowego użytku i po generalnym remoncie: 1 tokarnia pociągowa 3500 m/m dług. toczenia z przedłużeniem do 8000 m/m; 1 tokarnia pociągowa 2500 m/m dług. toczenia; 2 tokarnie pociągowe 1500 m/m dług. toczenia (t. z. Schroppbanke) fabryki Löwe, Berlin, prawie nowe; 1 horyzontalna wiertarka i frezarka 680 × 880; 1 pionowa frezarka 260 × 850 m/m; 1 hor zontalna szrajka 240 × 520 m/m; 1 horyzontalna frezarka 185 × 500 m/m; 1 frezarka do nut klinowych 220 × 300 m/m, Fabryki Maszyn Tow. Akc. RICHARD HERZ, Wiedeń XVI. Generalne zastępstwo: Inżynier Gryniowicz i Willer Lwów, Gródecka 51. Składy fabryczne z stajonych fabryk maszyn, narzędzi i artykułów techn.

jonu w godz. od 9 do 12 za zwrotem kosztów przepisywania.

Rejon zastrzega sobie prawo wyboru firmy.

293. Licytacja na sprzedaż starzyny.

Dnia 1-go września 1924 r. o godzinie 10-ej rano odbędzie się w Komendzie Policji Państw. IX. Okręgu w Tarnopolu publiczna licytacja starzych sort mundurowych, obuwia, ekwipunku, bielizny i odpadków krawieckich w większej ilości.

Rzeczy przeznaczone na sprzedaż można oglądać w budynku Komendy Okręgowej począwszy od dnia 25 sierpnia b. r.

O warunkach przystąpienia do licytacji dowiedzieć się można w dziale II. Okręgowej Komendy w czasie od 25 sierpnia do dnia licytacji.

294. Przetarg na roboty budowlane.

Kierownictwo Rejonu Inż. i Sap. Tarnopol ogłasza przetarg nieograniczony na wykonanie następujących robót:

1. Odbudowa spalonego budynku na pomieszczenie urzędów wojskowych w Tarnopolu.

2. Budowa trzech komór gazowych w Tarnopolu, w Brzeżanach i w Złoczowie.

3. Budowa szopy na wozy w koszarach art. w Złoczowie.

Termin składania i otwarcia ofert 5 sierpnia b. r. godz. 12-ta w kancelarii Kierownictwa Rejonu w Tarnopolu.

Obowiązują zatwierdzone warunki ogólne przy przetargach wojskowych.

Słabe kosztorysy otrzymać można za zwrotem kosztów w Kierownictwie. Tarnopol, dnia 20 lipca 1924 r.

295. Sprzedaż drewna i eksploatacja karpiny.

Nadleśnictwo Słonimskie sprzedaje w drodze przetargów usnych oraz ofert zapieczętowanych następujące jednostki:

1) Sprzedaż 1218 mp. drewna opałowego szczapowego w stanie wyrobionym przeważnie sosnowego w Obrębie Dobry-Bór. Wymagane wadium 150 złotych.

2) Eksploatacja karpiny sosnowej w ciągu 6 lat w uroczysku Pieredziel w oddziałach N-rów 1-12 obrębu Dobroborskiego na powierzchni 600 ha ze spodziewaną ilością karpiny 400 mp. rocznie. Wadium 150 złotych.

3) Eksploatacja karpiny sosnowej

Tygodnik dostaw na IV. Targach Wschodnich 5-15 IX. 1924.

→ **I. II. i III. Targi Wschodnie wykazały w jak wysokim stopniu propaguje Tygodnik dostaw swój dział inseratowy.**

Zamieszczanie ogłoszeń w Tygodniku dostaw, którego 3 numery specjalne ukazały się w okresie Targów, jest dla Wystawców nieodzownym.

Firmy, które na Targach nie wystawiają winny tem bardziej reklamować się w tych specjalnych numerach Tygodnika dostaw.

Zlecenia inseratowe do powyższych numerów przyjmuje Tygodnik dostaw po cenach swej normalnej taryfy.

w oddziałach 13-29 obrębu Dobroborskiego na powierzchni 1800 ha ze spodziewaną rocznie ilością 800 mp. Wadium 300 zł.

4) Eksploatacja karpiny sosnowej w obrębie Słonimskim na powierzchni 3000 ha ze spodziewaną rocznie ilością karpiny 800 mp. Wadium 300 zł.

Przetarg odbędzie się dnia 11 sierpnia 1924 r. o godz. 12 w biurze Nadleśnictwa Słonimskiego w Słonimie

przy ul. Zamkowej 15 i rozpocznie się in plus na drewno opałowe od cen taksy obowiązującej z dodatkiem kosztów wyrobów zaś karpinę od cen taksy obowiązującej na karpinę przemysłową.

Bliższych informacji Nadleśnictwo udziela codziennie w godzinach urzędowych.

296. Dostawa siana, słomy etc.

Kierownictwo Rejonu Intendentury w Częstochowie ogłasza nieograniczony przetarg na arendacyjną dostawę dla garnizonu Częstochowa, Piotrków i Lubliniec od 1 października b. r. do 1 października 1925 r. wyszczególnionych artykułów miesięcznie:

Dla garnizonu Częstochowa: 1. siana około 90.000 kg., 2. słomy około 50.000 kg., 3. ziemniaków około 80.000 kg., 4. kapusty kiszonej około 8.000 kg., 5. cebuli około 1.000 kg.

Dla garnizonu Piotrków: 1. siana około 10.000 kg., 2. słomy około 7.000 kg., 3. ziemniaków około 35.000 kg., 4. kapusty kiszonej około 3.500 kg., 5. cebuli około 450 kg.

Dla garnizonu Lubliniec: 1. siana około 8.000 kg., 2. słomy około 6.000 kg., 3. ziemniaków około 30.000 kg., 4. kapusty kiszonej około 3.000 kg., 5. cebuli około 400 kg.

Jakość artykułów jak w zestawieniu warunków przy dostawach arendacyjnych.

Dostawca powinien posiadać w każdym z wymienionych garnizonów stację wydawczą, skąd oddziały będą pobierać artykuły.

Do oferty dołączyć: 1. świadectwo solidności kupieckiej, 2. rejestr handlowy, 3. dowód złożenia wadium w wysokości 5% miesięcznej dostawy oferowanych artykułów.

Producenci wadium nie składają, natomiast dołączają do oferty świadectwo produkcji.

Oferty na poszczególne garnizony i poszczególne artykuły spoż. są dopuszczalne.

Oferty wypełnione według przepisane wzoru muszą wpłynąć do Kier. Rej. Int. w Częstochowie, ul. Piotrkowska 1, 3 do dnia 27 sierpnia br. godz. 10 ej, w którym to czasie nastąpi komisyjne otwarcie ofert. Bliższych informacji udziela Kier. Rej. Int. Częstochowa codziennie w godzinach urzędowych, gdzie można również na być obowiązujący wzór oferty.

Doniesienia.

219. Biuro techniczne
Albert Karp, inżynier
Warszawa, Wilcza 54,
Telefon 172-47 i 92-71.

poleca ze swych własnych składów w Warszawie i na zamówienia: cegłę zwyczajną i szamotową, wapno,

Fabryka surowej tektury, papieru i papy dachowej.

Destylacja smoły.

M. DROSTE

Tczew-Pomorze

ul. Skarszewska Nr. 19/20.

Telefony: Nr. 240 i 241.

Wyrabia:

surową tekturę, tekturę twardą, papier opakunkowy, papę dachową smolowaną, smołę do dachów, lepnik, karbolineum, benzol, naftalinę i t. d.

Dostawy przyjmuje się w kraju i na eksport za granicę.

4173-3

Budowę i konserwację studzien artezyjskich.

Poszukiwania na węgiel, rudę etc.

Wykonywa z gwarancją

Przedsiębiorstwo Wiertnicze

Stefan Ostafowski

Sosnowiec, ul. Sławkows'a 3.

4114-4

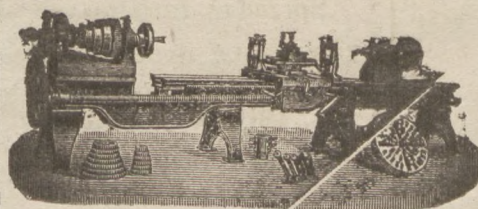
„KRAJ” Sp. akc.

WARSZAWA,
Chmielna 26.

polecamy do natychmiastowej dostawy: 4313-2

tokarki do obr. met.
200 × 1500, 2000 — 2500,
205 × 1500, 2500 — 3000.

tokarki tarczowe,
1000 m/m średnicy.



cement, zaprawę kamienną, posadzkę trirakotową i dębową, płytki glazurwane ścienne, kafle krajowe i zagraniczne oraz wszelkie inne materiały budowlane.

Generalna reprezentacja na Polskę Fabryki specjalnych artykułów elektro-technicznych do budowy sieci napowietrznych i urządzeń wewnętrznych „Stotz“ w Mannheimie.

Dostawa ze składów własnych w Warszawie i z Fabryki po cenach ściśle fabrycznych. (4403-4)

220. Biuro

**Techniczno Handlowe
Techno-Metal wł. Feliks Zenftmann**
Biuro: ul. Przeskok Nr. 4,
róg Zgoda, składy: Chłodna Nr. 27,
telefony: 96-18, 244-78

poleca ze składu obrabiarki do metali i drzewa; jak: tokarnie pociągowe najrozmaitszych konstrukcji zwyżajnej oraz bardzo precyzyjnej z śrubą pociągową i wałkiem ślimakowym, ze skrzynką biegów oraz urządzeniem Nortona do naclnania wszelkiego rodzaju gwintów od 800 do 4000 mm długości toczenia w kłach, strugarki poprzeczne (shapingi) do 800 mm skoku, gryzark zwykle i uniwersalne z aparatem podziałkowym różnicowym, wiertarki szybkoobrotowe bardzo dokładne od 3 mm śred. wiercenia do 50 mm.

Narzędzia ślusarskie, ichta do tokarń i wiertarek, wiertła spiralne oraz ze sztołkami Morsa, pilniki, pilki do metali i t. p.

Maszyny i kotły parowe, silniki spalinoe, silniki elektryczne, metale surowce: ołów, miedź, spłż, aluminium i t. p., odlewnia metali lekkosplawnych. 4415-4

221. Sprzedaż różnych maszyn i narzędzi.

Z powodu powiększenia i przebudowy naszych obiektów fabrycznych sprzedajemy wszelkie na naszym składzie znajdujące się wyroby celem szybkiego opróżnienia magazynów o 20% niżej normalnych cen fabrycznych. Na składzie posiadamy:

Okolo 86 sztuk sztanec i nozyc do blachy różnej wielkości częściowo do popędu ręcznego w części do popędu pasowego.

Okolo 10 sztuk młotów pneumatycznych różnej wielkości.

Okolo 10 sztuk maszyn do wyrobu gwoździ różnej wielkości.

Okolo 3 sztuk maszyn do wyrobu teksów szewskich.

Okolo 3 sztuk maszyn do wyrobu sztyftów do papy dachowej.

2 sztuki bębnow do czyszczenia gwoździ 700 i 1000 m/m.

1 sztuka ciągarka do drutu 600 m/m (l) bębna.

Okolo 5 sztuk różnej maszyn do wyrobu lin konopich.

Okolo 10 sztuk różnej maszyn do wyrobu kapeluszy.

Również celem szybkiego opróżnienia magazynów sprzedaje nasz oddział handlowy po cenach nadzwyczaj okazjnych następujące maszyny używane, lecz pod gwarancją zdolne do natychmiastowego użytku i po generalnym remoncie: 1 tokarnia pociągowa 3500 m/m dług. toczenia z przedłużeniem do 8000 m/m; 1 tokarnia pociągowa 2500 m/m dług. toczenia; 2 tokarnie pociągowe 1500 m/m dług. toczenia (t. z. Schroppbanke) fabryki Löwe, Berlin, prawie nowe; 1 horyzontalna wiertarka i frezarka 680×880; 1 pionowa frezarka 260×850 m/m; 1 horyzontalna frezarka 240×520 m/m; 1 horyzontalna frezarka 185×500 m/m; 1 frezarka do nut klinowych 220×300 m/m, Fabryki Maszyn Tow. Akc. Richard Herz, Wiedeń XVI. Generalne zastępstwo: Inżynier Gryniiewicz i Wiler Lwów, Gródecka 51. Składy fabryczne zastąpionych fabryk maszyn, narzędzi i artykułów techn 4445

222. Nowa gałąź wielkiego przemysłu polskiego.

Znany ogólnie i ceniony w Polsce przemysłowiec p. Maksymilian Droste, właściciel fabryk papierosów i tytoniu

Założona w 1898 r.

Gdańska Fabryka Wagonów

Tow. Akc.

Gdańsk

Dostawca polskiego Ministerstwa Kolei
Żelaznych

**Normalnotorowe wagony towarowe,
bagażowe i osobowe.**

**Normalnotorowe wagony specjalne.
jak: cysterny, chłodnie i t. p.**

**Wagony wszelkich typów kolejek
wazkotorowych, polowych i leśnych.**

**Kute części zapasowe dla wszelkiego
rodzaju wagonów.**

Wszelkie przedmioty kute w formach.

**Kute części do narzędzi rolniczych:
odkładnie, płozy.**

**Wszelkiego rodzaju reperacje
wagonów. — Narzędzia.**

4443-3

We Lwowie od 5 do 15 września 1924 r.

VI. TARGI WSCHODNIE

I. Wystawa Polskiego Komitetu Wystaw Rolniczych

Doroczny zjazd kupców, przemysłowców
i rolników z kraju i zagranicy.

**Ekspozycje, wzory i próbki ze
wszystkich gałęzi produkcji w 32
grupach na 40.000 m. kw. po-
wierzchni.**

Specjalne sekcje zbiorowe, francuskich, austriackich,
szwajcarskich i angielskich wystawców.

Targ surowców

Dział nasiennictwa
i sztucznych nawozów.

Dział maszyn
i narzędzi rolniczych

Targ hodowlany

4454-2

Sprzedaż zarodkowych okazów rasowego inwentarza.

Zgłoszenia, prospekty, formularze i wyjaśnienia w biurze

„Targów Wschodnich“, Lwów, Jagiellońska 1,
lub: Ekspozytura „T. W.“ Warszawa, Marszałkowska 33
tel. 15-13 i „Reklama Polska“ ul. Jasna 10, tel 229-43.

pod firmą „Dubec“ z Poznania, nabył dnia 8 lipca b. r. w drodze kupna od firmy Władysław Lewandowski Spółka z ogr. por. w Tezewie, fabryki surowej tektury, papy i destylarnię smoły. Oficjalne przejęcie fabryk już nastąpiło, których kierownictwo objął znany inżynier z Gdańska p. Dyrektor Stanisław Preyss.

Fabryki będą z początkiem sierpnia uruchomione, a specjalnie fabryka surowej tektury, twardej tektury intro-ligatorskiej i papieru opakunkowego.

Urządzenia fabryczne są najnowszego systemu, dostarczone przez firmę Linke-Hofmann-Lauchhammer, Warmbrunn na Śląsku, tak że towar będzie fabrykowany w najlepszych gatunkach i da możliwość konkurencji z rynkami zagranicznymi, których zdobycie leży w interesie podniesienia eksportu przemysłu polskiego.

Nowa firma dysponuje odpowiednimi kapitałami, co jest gwarancją dla pomyślnego rozwoju całego przedsiębiorstwa.

Produkcja fabryki na dobę wynosi około trzech wagonów gotowego towaru.

Jest projektowane znaczne powiększenie fabryk, przez co przemysł papierniczy w Polsce znacznie się rozwinie.

Miasto Tezew zyskuje wiele, gdyż przejęcie i uruchomienie fabryk przez p. M. Droste podniesie przemysł tu-tejszy, a także da możliwość pracy dla około 170 ludzi. (4473)

Odpadki bawełniane i ścieraczki do czyszczenia maszyn

poleca 4125

Jakób Monat

Sosnowiec,

ul. Kowalska 12.

Proszę żądać oferty.

223 Akcja werbunkowa IV. Targów Wschodnich.

O rozległości i napłęciu tego-różnej propagandy Targów Wschodnich dać może pewne wyobrażenie liczba prospektów i afiszów rozesyłanych w kraju i zagranicą. Prospekty, wydrukowane w dziewięciu językach a to w języku polskim, francuskim, niemieckim, angielskim, czeskim, węgierskim, jugosłowiańskim, rumuńskim i rosyjskim, rozeszły się w ostatnich czasach w ilości 100.000 egzemplarzy po wszystkich handlowych i przemysłowych środowiskach europejskich. Afisze odbite litograficznie wedle pomysłu i rysunku p. Tadeusza Granowskiego, zaszczytnie znanego artysty malarza i współpracownika firmy „Plakat“ w Warszawie, rozlepione zostały w 20 państwach zagranicznych w nakładzie 50.000 egzemplarzy. Przy rozsyłce druków propagandowych tego-różnej kampanji Targów, korzystano z pomocy konsularnych placówek polskich i własnych zastępców.

224. Od wydawnictwa Tygodnika dostaw.

Regularnie z początkiem każdego tygodnia otrzymują „Tygodnik dostaw“ tylko stali prenumerujący, zaś firmy i instytucje nie prenumerujące czasopisma otrzymują „Tygodnik dostaw“ tylko sporadycznie z przesyłanych bezustannie w tysiącach egzemplarzy numerów agitacyjnych. Komu więc zależy na regularnym otrzymywaniu „Tygodnika dostaw“ — niechaj co rychlej pismo zaprenumeruje. Prenumerata wynosi rocznie Złp. 10 — półrocznie Złp. 6 —.



**Okolo 400 q starego zelaza
sprzeda Zarzad zupy solnej
w Wieliczce.**

Oferty najdalej do 21 sierpnia 1924 Blizsze wiadomosci w Zarzadzie zupy solnej. 4466

**Do sprzedania 10 km.
toru dla kolejki konnej.**

Profil 6.5 mm, rozpietosc 600 mm, na stalowych podkladach z kompletna iloscia lasz, zmontowane w przelachach 5-cio i 6-cio metrowej dlugosci.

Nabyc mozna cala partje lub czesciowo. Oferty zglaszac nalezy do Administracji „Tygodnika dostaw we Lwowie, pod Wydzial 4468”. 4468-3

„METAL”

FABRYKA WYROBOW METALOWYCH I AKUMULATOROW
Dr. Inz. Stanislav Bienkowski S. A.
Dyrekcja: Lwow, ul. Zacharjewicza 1. 5.
Fabryka: Lwow — Lewandowka.

Rach. biezn.: Polski Bank Handlowy Oddzial we Lwowie. Bank Gospodarstwa Krajowego we Lwowie. — P.K.O. Warszawa: konto Nr. 141.672. Telefonu Nr. 3-34, 11-96 11-97. — — — Adres telegraficzny: „Acumetal”.
Oddzial. A. Nasrubki, sruby, nity, podkladki etc. — Oddzial. B. Rury, ganice i plomby otwiane. (4084 - 20)

Rok zalozenia 1876.
Wladyslaw Chudzikowski
fabryka kas ogniotrwalych
LWOW, ul. na Blonie 1. 22.



WYKONUJE: Skarbcze pancerne, kasy ogniotrwaloscie roznej wielkosc, szafy zelazne na dokumenty, kasety i skrzynki zelazne podręczne, kasy i skrytki do wmurowania. Ceny przystepne. (4081-25)

**250 m³ buczyny w okraglym stanie i
250 m³ desek bukowych**

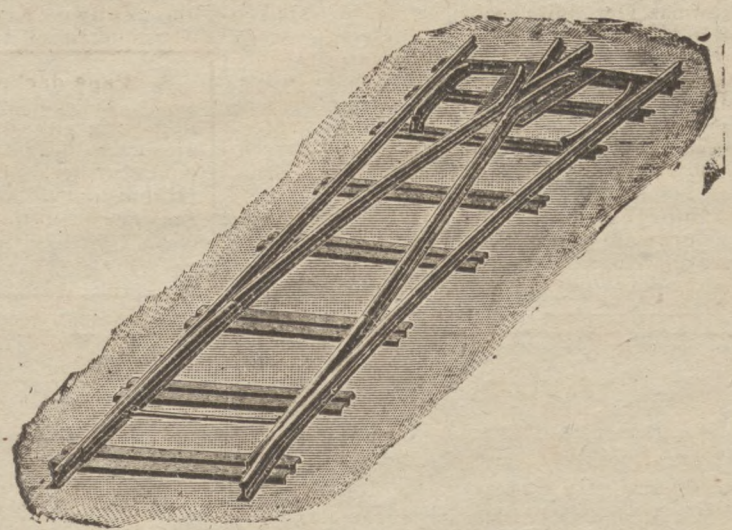
dobrorowej jakosci w roznych wymiarach sprzedaz z natychmiastowa dostawa loco wagon Dobromil po dostepnej cenie Samuel Lichtman, Tartak parowy w Dobromilu. Telef. 11. 4471

Rok zalozenia 1899.

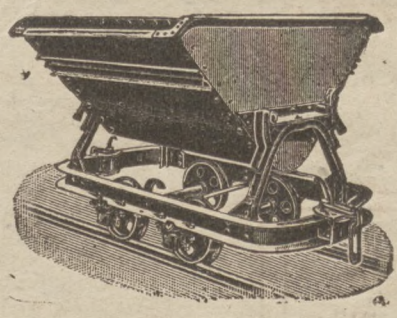
Juljusz Weiss we Lwowie
Koleje polne lezne i fabryczne

Biura: ul. Potockiego 26.
Składy: ul. Na Bajkach 3-5.
Telefony: 2-59, 10-91, 10-92.
Telegramy: Railweiss, Lwów.

**Kolejki dla cegieln, wapiennikow,
kamieniołomow etc.**



**Szyny, tory zmontowane, rozjazdy,
obrotnice, wozy wszelkich typow,
parowozy etc.**



Zaoilowania na ządanie.
Obszerne katalogi za oplata 2 zlotych.

„ТЕРЕНА” Biuro tech. przem.-handl. Spka z ogr. odp. we Lwowie, ul. Nowy Swiat 8. Poleca manometry firmy „Hübner & Mayer” we Wiedniu” wszelkie artykuły zelazne i stal Huty Poldi, tocarki szmirglowe, lakiery i farby, pokost i t. d. Zastępstwo Wielkopolskiej Fabryki Farb i Przetworow Chemicznych w Poznaniu. 4161-8

Czestochowska Fabryka Mebli „Zawodzie” w Czestochowie

Gornoslaska Fabryka Mebli w Krolewskiej Hucie

urzedzone wedlug najnowszych wymagan techniki, posiadaja najlepsze sily fachowe, wykonuja wszelkiego rodzaju zamowienia wchodzace w zakres przemyslu drzewnego. Dostarczamy meble, urzadzenia biurowe, bankowe, szkolne, koszarowe wraz z wewnetrzną architekture. Przyjmujemy roboty budowlane. Wobec nadzwyczajnych urzadzen roboty wykonujemy solidnie i tanio.

Zarzad
Krolewska Huta
Krzyzowa Nr. 12, tel. 1392.
Czestochowa
Olszynska Nr. 1, tel. 426.
4470-4

1 lokomobila Wolfa o sile 8 KM. 1 elektromotor o sile 10 KM. 220 Volt na prad staty. 1 pompa centryfugalna fabrykatu Njedlich Wroclaw do tego 23 1/3 m. b. rur o sredn. 120 mm i 2 kolanka do sprzedania. — Zgloszenia do Tygodnika dostaw we Lwowie, pod. P. S. 4449. 4449-2

1 pompa parowa „Simplex” wydajnosc 40 l/min. 1 pompa dwutokowa, stojaca, do popedu motorowego wydajnosc 95 l/min. 1 ekshaustor (Hochdruckexhaustor) otwor wydmuchowy 400 m/m okazujnie, bardzo tanio do sprzedania. Maszyny sa uzywane lecz w bardzo dobrym stanie. Laskawe zgloszenia pod „Bezposrednio 4446” do Tygodnika dostaw we Lwowie. 4446-2

Lokomobile i obrabiarki do metali i drzewa.
Metale: olow, miedz, aluminium, poleca ze skladu
TECHNO-METAL
wlasn. Feliks Zenftmann
WARSZAWA 4415-4
Przeskok 4 rog Zgoda. Tel. 96-18, 244-78.

Skorowidz

**ofiarowanych
i poszukiwanych
nowych
i używanych
maszyn, narzędzi,
materjałów
budowlanych itp.**
Ogłoszenia w tej
rubryce
po 0-18 złotych za słowo.
(W ramce 50% drożej).

Ofiarowano:

1. **Lokomobila Lanza** 80/100 KM. 10 atm. dwucylindrowa z kondensacją.
Lokomobila Wolta 25 K. M. 12 atm. stan najlepszy sprzedawca fabryka maszyn Szturmak, Ogródowa 11. Białystok. Tel. 298.

2. **Kompletne garnitury plugów parowych** Fowlera i Ventzkiego sprzedawca Marjan Kraszkowski Ostrów, Wielkopolska. 4465-2

3. **11 morgungów pola** wraz z prawem wodnym oraz placem pomylne, dla budowy młyna

lub innego przedsiębiorstwa o popędzie rzeką Prądnik. Siła woda, o spadzie cca 2 m² okazynie pod Krakowem sprzedamy. Informacji z grzecznością indziej „Zelw”. Kraków, Zwierzyniecka 33. 4460

4. **Heblarkę nową**, 4 stronną, 600 mm szerokość i inne, **Młot** powietrzny, używany, „Béché” 50 kg. wagi baby. **Dłutownice** używane, 300 i 150 mm. skoku poleca ze składu Tow. H. P. „Technopol” Sp. z o. p. Warszawa, Jerozolimska 35, tel. 270-27 i 216-51. 4430-3

5. **Aparat destylacyjny** kompletnie urządzony, nadający się do wszelkiej destylacji esencji, wody także do palenia sliwicy i spirytusu. Najnowszy typ. Wielkość 150 litr., jeszcze nieużywany jest do sprzedania. Cena 100 złotych. Jan Konfor, Bielsko, Zamkowa 2.

6. **Gater** kompletny Blumwego, 80 cm., rozpiętości z dolnym zapędem, zdemontowany przy

stacji kolej, w dobrym stanie do sprzedania. „Przemysł drzewny” w Ropczycach.

7. **1 nowa lokomotywka** 60 KM 600 m/m rozpiętości toru, i także sama lecz używana lokomotywka, — cca 7 kilometr szyn 600 m/m, — i **Diesel** 120 KM kompletny. — i **przewoźnik lokomobila** Clayton 16/20/25 KM. mało używana, i **maszyna parowa** Compaund z kondensacją, 45/60 KM. wraz z kotłem, 6 **nowych motorów elektrycznych** trójfazowych prądu zmiennego 110/220 V. od 4 do 24 KM. — i **motor benzynowy**, „Excelsior” 35/40 KM. nadający się do auta ciężarowego i t. p. okazynie do sprzedania ze składów Firmy „Zelw”, Kraków, Zwierzyniecka 33. 4457

8. **Papę dachową**, smołę, kalle piecowe, dachówkę, piec, farby olejne, emalie, lakiery, pokost, poleca Tow. „Hapoldom” Warszawa, Wesoła 26 tel. 115-81 i 104-84. (4330-8)

9. **Okazyjna sprzedaż. Motorów Diesla** nowych od 50 do 300 K. M. **Motorów ropnych** 3 — 60 K. M. 6 sztuk **tokarni** pociągowych od 1 do 3 mtr. dl. toku. 6 sztuk **wiertarek** słupowych od 6 do 40 m/m wiercenia 3 sztuki **shapingów** do metalu maszynowe i ręczne 6 sztuk **maszyn** do rżnięcia żelaza na zimno. 3 sztuki **szlifierki** do pił gatowych i narzędzi. 3 sztuki **strugarek** do drzewa 3 sztuk **frezerek** do drzewa 3 sztuki **wyrówniarek** do drzewa 6 sztuk **wind stałowych** od 5.000 do 15.000 kgr. udźwigu. Motory elektryczne i dynamomaszyny na prąd stały i zmienny, o napięciu 110/220 Volt od 1 do 100 K. M. Materiał instalacyjny elektryczny dostarczy natychmiast ze składu firmy „Technika” Lwów, Lenartowicza 1. 12. (4067-18)

10. **Parowóz** używany, 3-osiowy, tank zbudowany

w „Uniongiesserei” w Królewcu, palenisko z miedzi, naprawiony w warsztatach państw., gotowy do użytku sprzedawca Magistrat w Toruniu.

11. **Młocarnia** szeroko-młotna używana w zupełności dobrym stanie do sprzedania. Zarząd dóbr Kryspinów p. Liszki.

12. **Tartak** wodny kompletny, do przeniesienia, i gater nowy pełny z piłami, cyrkularka z transmisią i kołem wodnym 3 mtr., o sile 25-30 koni, z nowymi pasami zaraz do sprzedania. Marcin Pindel, Jeleśnia, Żywiec.

13. **Maszynę** parową, 4 konie mech. z kotłem, sprzedawca za 900 zł. B. Święcicki, Sosnowiec, ul. Leszno Nr. 6.

Poszukiwano:

1. **20 wózków** 600 m/m rozp. toru, do transportu ziemiołódów, otwarte, 1 **lokomobilę** 100/150 KM. i **ssąco-gazowy motor** 50/60 KM. okazynie kupimy natychmiast. „Zelw”, Kraków, Zwierzyniecka 33. 4457

2. **Kocioł parowy** stojący, 6-8 m powierzchni ogrzewalnej, 5-6 atm. mało używany kupię. Ofer, ty z podaniem ceny i adresem: „Rohlan” — Poznań, Działyńskich 3.

Kupimy

1 **prądnicę** stałego prądu (bocznikową) 60-70 KW, 230 Volt, obrotów nie wyżej 750, z regulatorem. Pożądanym jest fabrykat Siemens Schuckert. Zgłoszenia do „Par” Poznań, ul. Fr. Ratajczaka 8 pod Nr. 53,511.

Roboty ołowiane

wszelkiego rodzaju wykonuje sumiennie **Jan Mann** Rozdziesz G. S. ul. Targowa 1. 4444 3

Avizo.

Departament VIII Sanitarny M. S. Wojsk w Warszawie ogłosił „Wezwanie do składania ofert” za L. 10836/24 w Polsce Zbrojnej Nr 181 i Monitorze Polskim Nr. 152 na leki, opatrunki, jedwab chirurgiczny, bibułę do filtrowania itd. Termin składania ofert upływa 9 września 1924 r. 4462

Dajemy dogodny

Kredyt na węgiel

u nas zakupiony.
Spółka Przemysłowo-Górnicza z o. o. Katowice, ul. Poprzeczna 14. Telef. 392. Adr. telegr.: Górnik, Katowice. (4102-56)

Poszukuję zaraz

2 (Holzwollenmaschine) **maszyna do wyrabiania drzewnej wełny** z stojącymi 4 nożowymi wałkami nowe lub używane w dobrym stanie.

1 **Dynamo** 20/30 Amp. 220 Volt.

Zgłoszenia do „PAR”, Poznań, Fr. Ratajczaka 8, pod nr. 30159. 4458-2

Butle stalowe z tlenem,

nowe pojemności 40 litrów, 150/225 Atm nacisku i 6 qm. tlenu, kompletne z zaworami miesięcznymi i podstawą, wysła po cenie 135 zł. za szt. **Biuro techniczne i skład maszyn „Jap”** Poznań, ul. św. Marcina 13. 4467-3

Okazyjnie do sprzedania!

Kompl. urządzenie fabryki wyrobów żelaznych a w szczególności następujące maszyny:

Prasa ekscentryczna, Wybijarki dziur, Motor elektryczny, Tokarnia, Wiertarki, Transmisje

i wiele maszyn i narzędzi, wszystko w dobrym stanie. Zgłoszenia do Biura ogłoszeń Feliksa Stattera, Kraków, Rynek gl. 8. 4456-2

Mięksisz, dnia 18. XI. 1923.

P. T. „KRES” S. A. Fabryka Wyrobów Żelaznych Biała.

...W końcu donosimy, że podkowy nadesłane nam są solidnie wykonane i zasługują na zupełne uznanie. Nawiązując do uwag odnośnie do typów uważamy, że typ „LPF” jest najbardziej odpowiedni. Typ ten daje możliwość indywidualnego zastosowania Ponadto...

ZAKŁAD DÓBR „MIĘKISZ MAŁY” poczta Jarosław.

Lwów, dnia 18 stycznia 1924 r.

P. T. „KRES” S. A. Fabryka Wyrobów Żelaznych Biała.

W odpowiedzi na szac. pismo z dnia 14 stycznia stwierdzamy z przyjemnością, że z dostarczonych nam podków byliśmy zupełnie zadowoleni. Wykonanie ich jest solidne a materiał trwały.

LWOWSKIE TOWARZYSTWO AKCYJNE BROWARÓW Lwów, ul. Kleparowska 1. 18.

Spis cegieł w Polsce.

Spis cegieł wszystkich dzielnic Polski jest do nabycia w Administracji Tygodnika dostaw za cenę 2 złp. wraz z przesyłką pocztową.

Pierwsza Małopolska

FABRYKA ZWIERCIADEŁ I SZLIFIERNIA SZKŁA

Sp o ogr. odp. 4384-6

poleca lustra i szyby szlifowane do mebli, lustra w ramkach niklowanych, i patentowe na deszczułkach, szyby i lustra każdej wielkości na składzie.

Zamówienia przyjmuje biuro fabryki:

Kraków, ul. Grodzka 60, I p.

Telefon 4078. Telefon fabryki 4225.

Avizo.

Departament VIII. Sanitarny M. S. Wojsk w Warszawie ogłosił „Wezwanie do składania ofert” za L. 11861/24 w Polsce Zbrojnej Nr. 421 i Monitorze Polskim Nr. 168 na wyroby: z drzewa, żelaza, emalii, białego metalu, ceraty, linoleum, wyroby bawełniane, ampie szpitalne.

Termin składania ofert upływa w dniu 14 sierpnia 1924 r. 4461

VII. Wiedeńskie Targi Międzynarodowe

7 do 14 września 1924.

Wielkie Targi Techniczne

Maszyny Narzędzia
dla wszelkich gałęzi przemysłu

Nowości Techniczne

Ceny konkurencyjne.

Informacje: 4404-3

Wiener Messe, VII.,

oraz austriackie przedstawicielstwa zagranicą i honorowi przedstawiciele Targów Wiedeńskich we wszystkich większych miejscowościach.

Tanio Solidnie Szybko

Warszawskie Biuro Budowy Dróg
inż. Stetawa Zamojskiego
Studia. Projekty. Budowy.
Materiały budowlane. :::

Telefon
126-56.

Warszawa, Koszykowa 45.

4472