

Tygodnik dostaw

Pismo fachowe poświęcone polskiemu dostawnictwu i odbudowie.

Warszawa - Poznań - Lwów - Kraków - Wilno - Łódź - Katowice - Bydgoszcz - Toruń.

Główna Redakcja i Admin.:

Lwów, ul. Połockiego 26.

Telefon Nr. 2-59.

Ekspedycja:

Lwów, ul. Połockiego 38.

Telefon Nr. 10-92.

Adres telegraficzny: Tygodnik dostaw Lwów.

Konta bankowe: P. K. O. w Warszawie Nr. 142.600 i w Polskim Banku Przemysłowym we Lwowie.

Taryfę inseratów przesyła Administracja na żądanie.

Przy częstszym inserowaniu odpowiedni opust.

Przedpłata za regularną wysyłkę pisma wynosi rocznie . . . 10 złotych półrocznie . . . 6 "

Należność pocztową opłacono gotówką.

Rok XVI.

Lwów, 17 października 1924.

Nr. 36.

Na pytania skierowane do Redakcji odpowiada się tylko za przysłaniem marki listowej.

Przedruk dowolny tylko z podaniem źródła.

Obwieszczenia powiatowe.

518. Sprzedaż używanych motorów elektrycznych.

Drukarnia Państwowa w Warszawie, Miodowa 22, ogłasza niniejszym przetarg na sprzedaż używanych motorów elektrycznych (pierścieniowych) a mianowicie:

Motor koni 2, obr. 1400, fab. 177826, firmy A. E. G.; motor koni 2, obr. 1400, firmy A. E. G.; motor koni 2, obr. 1440, firmy Siemens, Nr. 103247; motor koni 1,5, obr. 940, firmy Siemens Nr. 137379; motor koni 1,5, obr. 940, firmy Siemens, Nr. 708154.

Wymienione obiekty oglądać można w Drukarni Państwowej w Warszawie, Miodowa 22, po odebraniu przepuszczenia w biurze Drukarni, w godzinach między 10 rano, a 3 popoł.

Oferty należy składać w formie pisemnej, z podaniem cen, w biurze Drukarni Państwowej, lub nadsyłać listem poleconym do dnia 10 listopada r. b., godz. 11-ej rano, w kopertach zapieczętowanych, z napisem: "Oferta na kupno motorów". Do tejże daty wnieść być nadstany Drukarni Państwowej w Warszawie dowód na złożone w Centralnej Kasie Państwowej, na r/k depozytowy Drukarni Państwowej w Warszawie, wadium w wysokości 10% oferowanej sumy w gotówiznie, lub pożyczkach państwowych.

Otwarcie ofert nastąpi w biurze Dyrektora Drukarni Państwowej w Warszawie, w dniu 11 listopada r. b. o godz. 11 rano, poczem nieuczestniczącym się przy przetargu wadja zostaną w ciągu dni trzech zwrócone. Nabywcy winni zabrać zakupione obiekty na koszt własny w przeciągu 7-miu dni od zatwierdzenia przetargu, wpłacając z góry całą należność.

Drukarnia Państwowa w Warszawie może odrzucić wszystkie oferty, gdyby ceny oferowane jej nie odpowiadały, jak również zastrzega sobie prawo wyboru osoby nabywcy.

519. Dostawa leków etc.

Departament VIII w Warszawie (ul. Nowowiejska) zamierza w drodze przetargu nieograniczonego powierzyć dostawę:

a) leków, b) zastrzyków podskórnych, c) ligniny i gąbki greckiej, d) narzędzi chirurgicznych, e) wyrobów: z drzewa, blachy, aluminium, f) szkła, g) papieru parafinowego, h) ciepłomierzy, i) wyrobów gumowych, j) noszy, wózków do wozienia chorych i podstaw do noszy, z terminem dostawy do dnia 15-go grudnia 1924 r.

Szczegóły dostawy, oraz ilości są do przejrzania w Departamencie Sanitarnym pokój Nr. 357, codziennie w godzinach urzędowych.

Ceny w ofertach należy podać w złotych loco Składnica M. S. Wojsk w Warszawie.

Wyczerpujące oferty w dwóch egzemplarzach zapieczętowane z napisem "Oferta na dostawę do L. 16492.24" winny wpłynąć do Departamentu pokój Nr. 357 w terminie do dnia 23-go października r. b.

De oferty należy dołączyć dowód złożonego wadium w wysokości 2 proc. od sumy podanej w ofercie.

Oferty złożone po upływie tego terminu i nieodpowiadające wyżej wymienionym wymogom nie będą rozpatrywane.

Otwarcie kopert nastąpi w dniu 24 października b. r. o godzinie 10-tej przed połud, ofrenci zechcą w tym dniu przybyć, celem wzięcia udziału w rozprawie ofertowej

Dla niniejszego przetargu obowiązują przepisy o dostawach wojskowych 0-10, 1922 r.

Departament Sanitarny zastrzega sobie w zupełności prawo oceny i wyboru oferty, oraz zmiany ilości zakupu.

520. Przetarg na więźbę dachu (robocizna z materiałem).

Kierownictwo Budowy gmachów Sądu okręgowego w Tarnowie, ogłasza przetarg na więźbę dachu (robocizna z materiałem) w budynku więziennym Sądu Okręgowego.

Plany i rysunki do przejrzania w biurze Kierownictwa na placu budowy przy ul. św. Marcina w Tarnowie, codziennie (z wyjątkiem niedziel i świąt) od godziny 8-mej rano do 5-tej popołudniu.

Oferty z dołączeniem wadium w wysokości 600 zł. w gotówce lub papierach państwowych — składać należy w biurze Państwowego Zarządu Drogowego w Tarnowie, ul. Chyszowska 11, najpóźniej do dnia 27 października b. r. do godziny 12-tej przedpołudniem.

521. Wezwanie do składania ofert na dostawę węgla.

M. S. Wojsk. Dep. VII. Int. ogłasza przetarg na dostawę węgla kaniennego dla potrzeb wojska w czasie od 1-go stycznia do 30 kwietnia 1925 r.

Ilość i jakość dostarczyć się mającego węgla, z rozdziałem na miesięczne partje dostaw, oraz szczegółowe i specjalne warunki, obowiązujące dla niniejszego przetargu zawarte są w „Zestawieniu warunków specjalnych, obowiązujących przy dostawach węgla dla wojska“.

Do niniejszego przetargu obowiązujące są dalej następujące przepisy:

1) Zestawienie warunków ogólnych, obowiązujących przy dostawach wojskowych (załącznik 1 do przepisów „0-10 z 1922 r.“).

2) urzędowy wzór oferty (załącznik 3. do przepisów „0-10 z 1922 r.“).

3) przepis o warunkach, obowiązujących przy składaniu ofert na dostawę wojskowe, oraz zbiór innych przeznaczonych dla oferentów wyjaśnień (załącznik do przepisów „0-104. z 1922 r.“).

Druki te będą wyłożone do wglądu oferentów w godzinach urzędowych w Referacie Opalowym Wydziału Kwaterunkowego Dep. VII. Int. M. S. Wojsk., jako też w Szefostwach Intendentur wszystkich D. O. K. oraz w Kierownictwie Rejonu Intendentury, Katowice w Mysłowicach.

Towarzystwo Akc. Fabryk Budowy Transmisji, Maszyn i Odlewni Żelaza

J. JOHN w Łodzi

dostarcza

Pędnie (transmisje), **Koła** zębate, **Tokarki** pociągowe szybokotnące z wałkiem i śrubą pociąg. **Kotły** Strebela do ogrzewań centr. **Walce** żeliwne utwardzone młynskie, hutnicze i inne.

Własne Biura Sprzedaży

W Warszawie Jerozolimska 51 Lwowie Zyblikiewicza 39. Krakowie Basztowa 24 Poznań Zygm. Augusta 2 Lublin Krakowskie Przed. 58.

Dostawa ze składów lub w terminach krótkich. 4339-10

Poszukujemy 6-10 wagonów desek i blochów bukowych i jesionowych,

zdrowych i suchych w grubościach od 1-4". Oferty z podaniem dostawy i ceny franco wagon Poznań upraszamy. 4682

Bartoszewicz i Kubica

Tartaki parowe, Murowana-Goślina (Pozn).

Ustępujemy z naszego składu z dawniejszych zapasów po cenach znacznie niższych:

Pasy z sierści wielbłądziej 40, 60, 75, 90, 110, 120, 140 i 160 m/m szer.

Weże konopne 1", 1 1/2" i 2" (1).

Płótno szmerglowe białe i niebieskie od Nr. 00-5. 4684-3

Płyty gumowe z przekładką i bez.

Azbestowe płyty i pakunki.

Biuro Techniczno Handlowe

NOCZYŃSKI, Sp. z ogr. por. Katowice, Marjacka 18a. Skrzynka Poczтовая 414. Telefon 520.

Towarzystwo Akcyjne Fabryki Maszyn Bracia Geisler, Okolski i Patschke Warszawa, ul. Leszno 128.

Telefon Nr. 1-18. Adres telegraficzny: „BRAGOP Warszawa“.

Dział I. **Fabryka Maszyn**, wyrabiająca maszyny do budowy i konserwacji dróg i specjalnie walce parowe i motorowe, **gazownie** dla silników i do celów przemysłowych, **kompresory** i **pompy** powietrzne. Dział II. **Odlewnia**, wykonująca odlewy żeliwne wszelkiego rodzaju, z własnych lub nadesłanych modeli. Dział III. **Kotłarnia**, której wyrobami są zbiorniki do wody, nafty, powietrza i gazów, kotły parowe specjalnie typów ogrzewalnych, konstrukcje żelazne i t. d. 4683 6

Do sprzedania

na bardzo dogodnych warunkach nowo wybudowany, kompl. 2 **gatrowy tartak** z fabryką dyktów, 1/2 kilometra od stacji kolejowej, przy rzece wpadającej do Wisły. Łaskawe oferty skierować do Admin. Tygodnika dostaw we Lwowie dla „Pol. 4689“.

Rok założenia 1888. Spółka Akcyjna Rok założenia 1888.

EMIL KUŹNICKI

Fabryka tektury dachowej, produktów chemicznych i asfaltu. OŚWIĘCIM (Wojew. Krakowskie).

Dostarcza w gatunkach przedwojennych: 409 6-0

Terową **papę dachową** piaskową. Specjalną papę asfaltową „**Korielit**“ niewymagającą przez szereg lat konserwacji. **Smotę kamienno-węglową** destylowaną (lakier dachowy). **Karbolineum** do impregnowania drzewa. **Masę** lepłą (cement drzewny). Wykonuje we własnym zarządzie pokrycie dachów, asfaltowanie ulic, chodników itp. fachowo wyszkolonymi siłami.

Dostarczamy dla przemysłu **na dogodnych warunkach** **WĘGIEL JAWORZNICKI** 6.283 kalorii, orzech I i II, poniżej cen kopalniowych. „**Dynamo**“ Tow. dla przem. Techn. i Elektrotechn. w Krakowie ul. Wolska 20., telef. 42-30 i 31-29. 4642-0

Przepisy „0-10“ można zakupić w Głównej Księgarni Wojskowej w Warszawie, ul. Nowy Świat 69.

Oferenci winni z tymi warunkami dokładnie się zaznajomić, albowiem muszą w ofercie, a następnie w umowie, stwierdzić, że przepisy te są im dokładnie znane i że im podporządkują, uznając je za integralną część oferty względnie umowy.

Do przetargu wzywa się wyłącznie bezpośrednich producentów lub ich przedstawicieli. Pośrednicy są wykluczeni.

Oferty mogą być składane na całkowitą dostawę lub na jej część.

Oferty sporządzone na przepisnym formularzu i należycie osteplowane wraz z dowodem złożenia w Kasie Skarbowej wadium w wysokości 3% wartości zaofiarowanej dostawy muszą wpłynąć do Dep. VII. Int. M. S. Wojsk. w zalakowanych kopertach najpóźniej do dnia 17 listopada 1924 r. do godziny 10-ej rano, w którym to terminie rozpocznie się rozprawa ofertowa i nastąpi komisyjne otwarcie ofert.

Zalakowane koperty mają być zaopatrzone adresem oferenta i napisem: „Oferta na dostawę węgla“.

Ważność ofert winna oplewać na 14 dni.

Oferty złożone po wyznaczonym terminie, względnie nadesłaną drogą telegraficzną lub telefoniczną nie będą uwzględnione. Nie będą również uwzględnione oferty, nie odpowiadające przepisom oraz te, w których oferent nie podporządkowuje się powyżej wyszczególnionym instrukcjom.

W ofertach należy wskazać: 1) rozmiar proponowanej dostawy 2) wymiar sortymentów, 3) wykaz kopalń, z których dostawa będzie uskuteczniwana, ze wskazaniem ilości i sortymentu dostawy z poszczególnej kopalni, 4) cenę za tonnę węgla loco wagou kopalnia w cenach stałych.

Do oferty musi być dołączone urzędowe świadectwo chemicznej analizy laboratoryjnej państwowego, stwierdzające wartość cieplną oferowanego gatunku, marki węgla (kopalni i pochodzenia względnie klasy i kopalni).

W razie negatywnego wyniku przetargu ofertowego odbędzie się przetarg ustny, którego termin odbycia się poda do wiadomości oferentów przewodniczący komisji przetargowej.

M. S. Wojsk. zastrzega sobie prawo wyboru dostawców, podziału dostawy według swego uznania oraz ewentualnego zmniejszenia, przetargowej ilości.

Ewentualnych dodatkowych informacji zasięgnąć można codziennie, z wyjątkiem niedziel i świąt, w godzinach od 9 do 11 w Referacie Opalowym Wydziału Kwaterunkowego Dep. VII. Int. M. S. Wojsk., ul. Nowowiejska, pokój Nr. 108.

Departament VII. Int. M. S. Wojsk.
L. 46001.24 (W. Kwat.) III.

522. Przetarg na sprzedaż zrębu.

W dniu 23 października 1924 r. odbędzie się w Zarządzie państwowym Dóbr orawskich w Zubrzycu Górnej na Orawie przetarg na sprzedaż zrębu z ilością około 2.000 m³ drzewa świerkowego na pniu. Bliższe informacje na miejscu.

523. Dostawa żyta, owsa etc.

Szeffostwo Intendentury O. K. IV w Łodzi zamierza oddać w drodze nieograniczonego przetargu publicznego dostawę wagonową żyta, owsa, pszenicy, mąki pszennej 60% z dostawą franco loco magazynu O. Z. G. Nr IV w Łodzi, R. Z. G., Częstochowa, i P. Z. G., Sklerniewice.

Oferty na części dostawy są dopuszczalne.

Oferty zalakowane w kopertach wraz z kwitem na złożone wadium wpłynąć muszą do Szef. Intend. O. K. IV w Łodzi, ul. Al. Kościuszki 4, najpóźniej do dnia 23 października 1924 r., w którym to terminie rozpocznie się rozprawa ofertowa i nastąpi komisyjne otwarcie ofert.

W razie negatywnego przetargu ofertowego odbędzie się przetarg ustny, termin którego poda do wiadomości oferentów Komisja Przetargowa.

Wysokość wadium ustala się na 3% wartości zaofiarowanej dostawy. Do

ofert należy dołączyć: 1) dowód złożenia wadium; 2) świadectwo przemysłowe; 3) świadectwo fachowego uzdolnienia i solidności kupieckiej; 4) rejestr handlowy (firmy o charakterze spółki); 5) producenci są od dołączenia powyższych dokumentów zwolnieni, w miejsce których muszą przedstawić świadectwa produkcji.

Dla niniejszego przetargu obowiązują następujące przepisy: 1) Zestawienie warunków ogólnych i specjalnych, obowiązujących przy dostawach wojskowych; 2) urzędowy wzór oferty; 3) przepisy o warunkach, obowiązujących przy składaniu ofert na dostawę wojskowe; 4) instrukcja o odbiorze zboża.

Ewentualnych dodatkowych informacji zasięgnąć można w Szefostwie Intendentury O. K. IV w Łodzi, jak również w Kier. Int., Częstochowa i Sklerniewice.

Władza wojskowa zastrzega sobie w zupełności prawo oceny i wyboru przedłożonych ofert, jak również sposobu przeprowadzenia przetargu ustnego.

(Wzór oferty można nabyć po cenie kosztu w Szef. Int. O. K. IV).

524. Dostawa sprzętów kwaterunkowych.

Szeffostwo Intend. O. K. IV w Łodzi ogłasza nieograniczonego przetarg publiczny na dostawę większej ilości sprzętu kwaterunkowego (stoły, szafy, kotły itp.) i remont wag połączony z cechowaniem i przeróbką na system dziesiętny. Ceny loca O. Z. M. Nr. IV Łódź (bocznicą kolejową). Termin wnoszenia ofert do dnia 27 października 1924 r. do godziny 10 rano, poczem nastąpi rozprawa ofertowa ewentualnie ustna. Do oferty należy dołączyć dowód na złożenie wadium w wysokości 3 proc. oferowanej kwoty. Przepisy o dostawach wojskowych część I. O.-10 922, jakoteż wzory i opisy techniczne sprzętu kwaterunkowego, wydane przez M. S. Wojsk. Depart. VII Intendentury są do przejrzania w Szefostwach Intendentur Okręgów Korpusów, gdzie można przejrzeć również oryginalne wezwania do składania ofert wraz ze szczegółowym wykazem ilości poszczególnych przedmiotów.

525. Przetarg na sprzedaż odpadków.

Szeffostwo Intendentury O. K. Nr. IV w Łodzi sprzed. w drodze nieograniczonego przetargu publicznego w całości, względnie w całej ilości danych gatunków, następujące przedmioty:

229 000 kg. różnych gatunków szmat, 91 500 kg. różnych ściników włókienniczych, 56 891 kg. odpadków skórzanych, 952 kg. odpadków ze starych kożuchów, 15 743 kg. meszek, 516 kg. odpadków gumowych, 10 490 kg. odpadków blaszanych, 3 616 kg. tomu żelaznego, 511 kg. odpadków miedzianych, 383 kg. odpadków mosiężnych, 10 536 kg. odpadków drzewnych, 419 kg. odpadków emaljowanych, 125 kg. odpadków szklanych, fajansowych itp., 1 828 szpilek drewnianych od nici 115 kg. szczeciń, 306 kg. sierści bydłowej, 3 703 kg. pakuł, 1 116 kg. wełny owczej, 14 000 kg. odpadków tkanin papierowych, 5 350 kg. makulatury papierowej, 1 739 par trzewików nowych małych rozmiarów, oraz różne sprzęty użytku domowego i gospodarczego, nowe i używane.

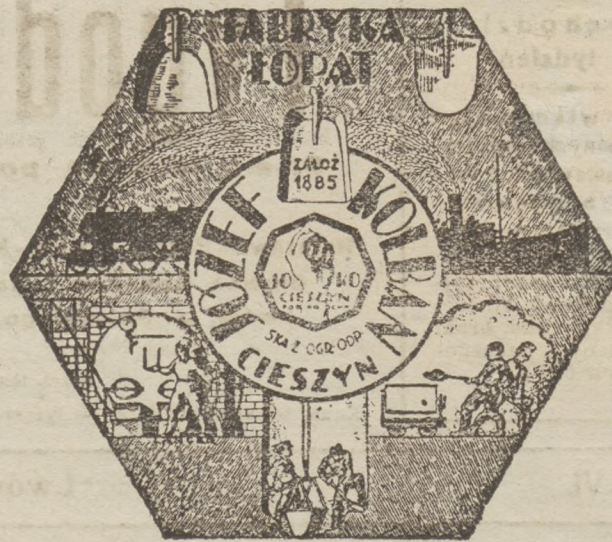
Oferty w zaplaczętowanych i zalakowanych kopertach, zaopatrzonych napisem „Oferta na zakup starzyny“ względnie „sprzętów“, należy składać w Szefostwie Intendentury O. K. Nr. IV, Łódź (Aleje Kościuszki Nr. 4, pokój Nr. 6), najpóźniej do dnia 28 października 1924 r. do godziny 10 rano, w którym to terminie odbędzie się komisyjne otwarcie ofert, poczem nastąpi przetarg ofertowy, ewentualnie ustny.

Wadium w wysokości 3 procent oferowanej sumy należy składać w kasach skarbowych, zaś dowód złożenia dołączyć do oferty.

Ceny winny być podane za 1 kg. z wyjątkiem sprzętów i obudwia, obliczanych według sztuki i jakości.

Oferenci nieznanzi Szefostwu Intendentury winni przedstawić świadectwo handlowe i świadectwo solidności kupieckiej.

Bliższych informacji można zasięgnąć w Szefostwie Intendentury O.



Miejska Kasa Oszczędności we Lwowie, ul. Wałowa 1. 9. Gmach własny.

Telefon Nr. 275. Konto Poczł. Kasy Oszczędn. 59.914.

przyjmuje wkładki oszczędności na 12 proc. rocznie.

Za wkładki i ich oprocentowanie ręczy gmina miasta Lwowa.

Wszelkiego rodzaju odzież ochronną

(garnitury robocze, płaszcze ochronne, rękawice górnicze, fartuchy, bieliznę roboczą itp.) — wyrabia

„ELLEN“

Ska z o. o.

Lwów, Chorążczyzna 11 a.

Zast. na Śląsk i Zagł. Dąbr.: Bank Ziemiań S. A. Oddział Katowice, ul. Jana 14.

4586-2

Poszukujemy do natychmiastowej dostawy:

4664-2

większą ilość dębów fornierowych jasnych, miękkich (Krauteiche), kłoców możliwie wyrzynanych od 2 - 4.00 metrów długości.

Zgłoszenia do „Par“, Poznań, Fr. Rajtarczaka 8, pod nr. 40,219.

Tartak

fabryka mebli i obróbki drzewa

Sp. Akc. we Wrześni

będąca jeszcze w ruchu jest do sprzedania w całości wraz z zapasami drzewa tartego i fabrykatami.

Oferty uprasza się składać do dnia 20 października 1924 r. Do przedsiębiorstwa należą: 4 1/2 morgi mg. oparkanionego placu, gmach fabr., komin 24 mtr wysoki, budynek na binra — murowane, odpow. szopy pod papą, lokomob. leżąca ca 35 HP, dynamo 30 HP i trak płon., wszystkie masz. do obrób. drzewa, śrutownik (przemiał na godz. 8 do 10 ctr) 25 warszt. stolarskich z kompl. narzędz. Przedsiębiorstwo fabr. masowo meble kuch. i trumny i ma zapewn. odbiorców. Szczegół spis inwent. jest do przejrzania w godz. biur od 8—19-tej w tartaku.

(4674)

„Tartak“ Sp. Akc. w likwidacji Września.

K. Nr. IV, Łódź, Aleje Kościuski Nr. 4, codziennie, z wyjątkiem świąt od godz. 9 do 12-ej. Szczegółowy wykaz sprzedawanych przedmiotów można obejrzeć we wszystkich Szefostwach Intendentur Okręgów Korpusów oraz Urzędów Wojewódzkich.

Sprzedawane przedmioty można obejrzeć w magazynach Okręgowego Zakładu Mundurowego Nr. IV za przepustką kierownika O. Z. M., Nr. IV, (Aleje Kościuski Nr. 19).

Przy przetargu niniejszym obowiązują przepisy o dostawach wojсковych.

Szefostwo Intendentury O. K. Nr. IV zastrzega sobie prawo przetargu ustnego oraz wyboru i oceny ofert.

Skład komisowy

na Lwów i Wsch. Małop.

towarów masowych

wzgl. zastępstwo wyłączne poważnej firmy — przyjmie rytynowany kupiec. Pierwszorządne referencje na żądanie. Zgłoszenia do Tygodnika dostaw we Lwowie.

526. Przetarg na sprzedaż szmelcu.

Rejon Inżynierji i Saperów Warszawa — Podmiejska, Cytadela bud. Nr. 6 ogłasza przetarg na sprzedaż w Cytadeli:

- 1) szmelcu cynkowego około 30.000 klg.
- 2) szmelcu szklanego około 2.000 klg.

Oferty w kopertach zalakowanych pieczęcią firmy wraz z kwitem na wpłacone wadium w Kasie Skarbowej w wysokości 3% oferowanej sumy i podaniem ceny za 1 klg. szmelcu, należy składać do kancelarji Rejonu do dnia 22 października 1924 r. do godz. 10-tej.

Przetarg odbędzie się w dniu 22. X. o godz. 10-tej.

527. Przetarg na sprzedaż odpadków żywnościowych.

Dnia 21 października 1924 roku o godz. 9-ej rano odbędzie się w Okręgowym Zakładzie Gospodarczym Nr. 1 Warszawa—Praga, Jagiellońska Nr. 52 w lokalu „Teatr Żołnierza Polskiego“ przetarg nieograniczony na sprzedaż licytacyjną różnych odpadków żywnościowych i paszy, poza tem otrąb, mączki jęczmiennej, mąki pszennej, kawy surogatu, cykorji, pieprzu, skór końskich, fasek drewn., beczek żelaznych, kotłów żelaznych, pokryw, blachy i żelaza, worków papierowych, szmat brezentowych, płóciennych, jutowych i papierowych, smaru do wozów i innych drobniaków.

Dokładny wykaz przeznaczonego na sprzedaż licytacyjną towaru znajduje się w kancelarji O. Z. G. Nr. 1, a towar oglądać można do 20 października włącznie w godzinach urzędowych.

Reflektanci winni złożyć do skrzynki ofertowej w kancelarji O. Z. G. Nr. 1 należyte osteplowane oferty z napisem „Oferta w myśl ogłoszenia przetargu L. dz. 6990/24.“

Do ofert należy dołączyć dowód złożenia wpłaconego do Kasy Skarbowej Nr. 1 Rymarska 12 wadium na rachunek depozytu Szefa Intendentury O. K. Nr. 1 w wysokości 10 proc. oferowanej sumy.

Oferty wpłynąć muszą najpóźniej dnia 21 października br. do godz. 9-ej rano, w którym to czasie rozpocznie się przetarg.

W razie nieprzyjęcia oferty, wadium zwrócone zostanie w przeciągu 48 godzin.

Zakupione materiały muszą być zabrane z magazynu w ciągu 10 dni od daty zawiadomienia pisemnego o zatwierdzeniu przetargu przez Szefa Int. O. K. Nr. 1. Po tym terminie za niezabrany materiał O. Z. G. Nr. 1 policzy koszt magazynowania w wysokości taryfy kolejowej.

Okręgowy Zakład Gospodarczy Nr. 1 zastrzega sobie prawo dowolnego wyboru ofert oraz przeprowadzenia przetargu ustnego.

Obwieszczenia zagraniczne.

1. Konkurs na dostawę węgla kamiennego.

Magistrat m. Dynaburga, Rzeczpospolita Łotewska, ogłasza konkurs pisemny na dostawę 1.500 tonn węgla kamiennego dla ogrzewania kotłów parowych elektrowni miejskiej o ciepłotwórczości na 7.500 kalorii.

Dostawa węgla będzie trwała rok jeden od dnia podpisania umowy. Pisemne warunki dostawy można obejrzeć w biurze elektrowni Krastu Iela Nr. 2, codziennie od 9 do 2 pp., z wyjątkiem niedziel i świąt, jak również mogą być one wysłane pocztą według życzenia reflektantów. Przedsiębiorstwa i osoby, chcące wziąć udział w konkursie, powinny do dnia 1-go listopada złożyć lub nadesłać do Wydziału Przedsiębiorstwa Magistratu zapieczętowane oferty, zaopatrzone napisem: „Na konkurs 1-go listopada 1924 roku“, oraz złożyć do kasy miejskiej 500 latów kaucji. Po konkursie przedsiębiorstwo lub osoba, której będzie przyznana dostawa, powinni powiększyć kaucję do sumy 3.000 latów.

Doniesienia.

316. Kolej elektryczna Dąbrowa-Olkusz-Kraków.

Minister kolei nadał Towarzystwu Przemysłu węglowego w Polsce, spółce akcyjnej w Warszawie, ul. Składowa 4, upoważnienie celem czynienia w obrębie Województwa kieleckiego i krakowskiego przedwstępnych poszukiwań dla budowy normalnotorowej elektrycznej linii kolejowej z Dąbrowy przez Olkusz do Krakowa. Długość projektowanej linii wyniesie około 65 klm.

317. Kary podatkowe.

Ministerstwo Skarbu wydało w tych dniach okólnik zawierający następujące wskazówki i wyjaśnienia dotyczące pobierania kar za zwłokę, odsetek za odroczenie oraz kosztów egzekucyjnych od zależności we wszystkich podatkach bezpośrednich, nie wyłączając podatku majątkowego oraz należności stemplowych zgodnie z ustawą z dnia 31 lipca r. b. drukowaną w Nr. 73 Dziennika Ustaw.

Odsetki za odroczenie zamiast kar za zwłokę pobiera się tylko wówczas, gdy właściwa władza skarbowa wydała orzeczenie o odroczeniu lub rozłożeniu na raty należności.

Zarządzenie o wstrzymaniu kroków egzekucyjnych nie uzasadnia samo przez się pobierania odsetek zamiast kar za zwłokę.

Władze skarbowe I i II Instancji wydają orzeczenia o odroczeniu na raty zgodnie z odnośnymi ustawami, rozporządzeniami, tylko na wskutek należyte opłaconego i wniesionego w terminie podania. Za wniesione w terminie należy uważać te podania, które są złożone przed upływem terminu płatności. Podania winny być składane do tej władzy skarbowej, która wystawiła nakaz płatniczy.

Przy pobieraniu kar i odsetek za odroczenie oblicza się czas zwłoki według miesięcy w zrozumieniu ustaw cywilnych tj. od dnia do dnia (np. od 15 sierpnia do 14 września włącznie liczy się jako jeden miesiąc), przyczem miesiąc zaczęty liczy się jako cały.

Udzielanie odroczenia względnie rozłożenia na raty należności na skutek podania wniesionego po terminie nie pociąga za sobą zastosowania postanowień części ostatniej art. 7 ustawy tj. zwrotu bądź zaliczenia ewentualnych kosztów egzekucyjnych.

Opłaty spowodowane przymusowym ściąganiem, które może być wdrożone bezpośrednio po upływie płatności wpływają albo na rzecz Skarbu, albo na rzecz związków komunalnych zależnie od tego, czy egzekucję przeprowadzają organy skarbowe, czy komunalne. Wystosowanie pisemnego wezwania (upomnienia) nie jest nieodzownym krokiem egzekucyjnym.

Kary za zwłokę i odsetki za odroczenie od zależnych rat podatku dochodowego na rok 1924 mają być obliczone, począwszy od 15 dnia po upływie terminu płatności t. j. zgodnie z ustawą z dnia 31-go lipca r. b. od 8-go września r. b.

318. Inwestycje m. Lwowa.

Rada miejska uchwaliła:

- 1) budowę baru dla delożowanych za kwotę 44.000 zł,
- 2) niezbędne naprawy w budynku m. Ochronki pod. I. 1 przy ul. Bema kosztem 1179 zł,
- 3) oddanie dostawy lokomobili i pomp dla nowego wodociągu w Szkole firmie Stocznia Gdańska z warunkiem dostarczenia org. lokomobili Lanza za cenę ofertową 214.000 zł,
- 4) wykonanie remontu łazienek szkoły im. ks. Kordeckiego kosztem 10.300 zł.

319. Od wydawnictwa Tygodnika dostaw.

W najbliższym czasie wyjdzie obszerny numer „Tygodnika dostaw“, zawierający monografie firm z zakresu Wielkiego Przemysłu i Handlu całego Państwa ze szczególnem uwzględnieniem wystawców na IV Targach Wschodnich we Lwowie. Zlecenia na zamieszczenie monografji, ogłoszeń i t. p. do tegoż numeru przyjmuje Administracja Tygodnika dostaw we Lwowie, oraz wszystkie Binra ogłoszeń w całym Państwie.

Licytacja na sprzedaż drewna użytkowego.

Starostwo w Lisku podaje do wiadomości, iż dnia 30 października 1924 r. o godz. 11-tej przed południem odbędzie się w powyższym urzędzie licytacja ofertowa na sprzedaż 496 m³ drewna użytkowego jodłowego z lasów dworskich w Olszanie koło Ustrzyk.

Jako cenę najniższej oferty ustanawia się kwotę 9.79 zł. za 1 m³. Pisemne oferty należyce osteplowane i oplewające na gotówkę płatną zaraz należy wnieść przed terminem licytacji lub w dniu 30-go października 1924 r. do godz. 11-tej przed południem do Starostwa w Lisku, gdzie też można otrzymać bliższe informacje o licytacji.

4676

Starosta: podpis nieczytelny.

Dostawa owsa

Szefostwo Intendentury O. K. III. w Grodnie zakupi w drodze przetargu nieograniczonego około 500 wagonów owsa i 50 wagonów żyta odpowiadającego warunkom podanym w „Instrukcji o odbiorze zboża“.

Dostawa rozumie się loco franco magazynu Z. G. w Grodnie, Wilnie, Białymstoku, Suwałkach i Lidzie.

Oferty na części dostawy są dopuszczalne.

Oferty w zalakowanych kopertach wpłynąć muszą do Szef. Int. O. K. III. w Grodnie najpóźniej do dnia 20 października b. r. godz. 10-ta.

Szczegóły przetargu można przeglądać w Szef. Intend. wszystkich Okręgów Korpusów.

4697

Szefostwo Intendentury O. K. III.
L. dz. 27639/Żywn. z dnia 10 X 1924 r.

Licytacja na sprzedaż drewna użytkowego.

Starostwo w Lisku podaje do wiadomości, iż dnia 31 października 1924 r. o godz. 11-tej przed południem odbędzie się w powyższym urzędzie licytacja ofertowa na sprzedaż 800 m³ drewna użytkowego jodłowego na pniu z lasów dworskich w Leszczowat.

Jako cenę najniższej oferty ustanawia się kwotę 5.44 zł. za 1 m³.

Pisemne oferty należyce osteplowane i oplewające na gotówkę płatną zaraz, należy wnieść przed terminem licytacji lub w dniu 31-go października br. do godziny 11-tej przed południem do Starostwa w Lisku, gdzie też można otrzymać bliższe informacje o licytacji.

4677

Starosta: podpis nieczytelny.

Państwowe Zakłady Graficzne Ministerstwa Skarbu ogłaszają konkurs na sprzedaż:

około 8.000 kg. papieru różnych gatunków o wymiarach nie handlowych;

około 15.000 kg. auszusu różnych gatunków papieru, przeważnie kancelaryjnego i drukowego.

Oferty w zapieczętowanych kopertach z napisem „Na przetarg papieru“ należy klerować do Dyrekcji P. Z. G. w Warszawie, Al. Jerozolimskie 91 oraz złożyć w kasie P. Z. G. do dnia 16 października b. r. włącznie wadium w wysokości od zł. 50 do zł. 500, zależnie od ilości papieru, na którą nabywca reflektuje.

P. Z. Graficzne zastrzegają sobie przy tem prawo przeprowadzenia w razie potrzeby przetargu ustnego, którego data ustala się na dzień 17-go października b. r.

Próbki papieru oraz bliższe informacje otrzymać można w wydziale Gospodarczym P. Z. G. tel. 130-26 i 146-15.

4673-3

„WYWIAD“

Biurowo Kredytowo-Informacyjne i Wydawnicze
Założone przez Polskie Instytucje Finansowe.

Ska z ogr. odpow.

we Lwowie, ul. Mickiewicza L. 3.

udziela szybko wyczerpujących i dokładnych informacji o stosunkach majątkowych i zdolności kredytowej przedsiębiorstw handlowych i przemysłowych, oraz osób prywatnych. Przyjmuje zlecenia pojedyncze, jak i w abonamencie, po cenach niższych. (Z)

Wyciąg z nowej taryfy celnej.

(Ciąg dalszy).

<p>Wyroby koszykarskie i plecione z materiałów roślinnych:</p> <p>4. wyroby szrotkarskie z roślin jako to: z korzenia ryżowego, piasawy, fibru i t. p. w drewnie i żelazie:</p> <p>a) niepoliturowane i nielakierowane 45 —</p> <p>b) politurowane lub lakierowane 65 —</p> <p>5. rogoże łykowe i worki z rogoży 10 —</p> <p>UWAGA 1: Wyroby z różg i plecionki bronzowane, srebrzone i złoczone opłacają cło z dodatkiem 23%.</p> <p>UWAGA 2: Wyroby z ozdobami: metalowymi, posrebrzonymi, pozłanymi, z jedwabiu, aksamitu, szenili i innych kosztownych materiałów opłacają cło według poz. 215 (oprócz wymienionych w uwadze do p. 3 niniejszej pozycji).</p> <p>Materiały budowlane i wyroby ceramiczne.</p> <p>Materiały budowlane:</p> <p>1. gliny: porcelanowa, (kaolin) i inne, oprócz osobno wymienionych, palone, mielone lub szlamowane; bauxyt, tom ceglany i szamotowy bez cła</p> <p>2. kreda w kawałkach, nieoczyszczona i niepalona bez cła</p> <p>3. gips rodzimy i alabaster w kawałkach niepalony — 20</p> <p>4. wapno gryzące (niehydrauliczne), dolomit palony, kreda w kawałkach palona 1 —</p> <p>5. materiały hydrauliczne spajające, mielone i niemielone; cementy wszelkich nazw oprócz osobno wymienionych, (portlandski, naturalny i sztuczny, romański, mieszany, żużlowy i inne); hydrauliczne domieszki: puzzolano, marmatwa wulkaniczna (trass), ziemia sanatoryjna, żużel żarnisty 2, 50</p> <p>6. klinkier cementowy niemielony; wapno hydrauliczne; gips i alabaster mielony, niepalony oraz palony 2 —</p> <p>Kamienie nieobrobione i na wpół obrobione:</p> <p>1. Kamienie polne i skalne w stanie naturalnym; kostki do brukowania ulic w kształcie konicznym, w formie równoległościątów; krzemień, granit, bazalt, kwarc i szpat polny; piasek naturalny, ziemia wymoczkowa (okrzymkowa) i inne, osobno niewymienione kamienie i ziemie, używane w przemyśle fabrycznym nieobrobione, nierozdrobnione, chociażby wypalone; dolomit surowy bez cła</p> <p>2. kamienie sztucznie rozdrobione i filtry z węgla:</p> <p>a) kamienie tłuczone i miazdżone — 50</p> <p>b) kamienie mielone 1 20</p> <p>c) filtry z węgla — 90</p> <p>3. kamienie budowlane, oprócz osobno wymienionych:</p> <p>a) nieobrobione, chociaż zgruba obtłuczone, w kształcie brył i płyt bez obrobienia powierzchni (obciosania, opitowania) — 40</p> <p>b) kamienie, bryły i płyty, grubości powyżej 15 cm., opitowane lub obciosane w całości lub tylko częściowo; stopnie na schody, płyty na chodniki i bortnice przy chodnikach — 90</p> <p>c) płyty grubości 15 cm. i mniej z powierzchniami opitowanymi lub obciosanymi 3 40</p> <p>4. kamienie rodzime do ostrzenia, szlifowania i polerowania:</p> <p>a) w kształcie płyt, chociażby obrobionych 1 —</p> <p>b) toczalniczkami i osetkami z kamienia naturalnego i sztuczne tylko piaskowcowe 2 50</p>	<p>5. marmury, alabaster budowlany, żmijowiec, t. zw. granit flandryjski (marmur belgijski), z powierzchniami opitowanymi lub oszlifowanymi, lecz niepolerowanymi:</p> <p>a) w kształcie brył, kawałków i płyt, grubości powyżej 15 cm. 2 —</p> <p>b) w kształcie płyt, grubości 15 cm. i mniej 7 —</p> <p>c) marmury białe karraryjskie, w kształcie brył i płyt, opitowane lecz niepolerowane i nieszlifowane, grubości:</p> <p>I. powyżej 15 cm. — 60</p> <p>II. 15 cm. i mniej 1 25</p> <p>6. płyty łupkowe piłowane, również szlifowane 6 —</p> <p>7. tabliczki szlifowe, rysiki do użytku szkolnego 15 —</p> <p>8. płyty łupkowe, łupane, nieobrobione 1 25</p> <p>9. kamienie litograficzne — 75</p> <p>10. kamienie młyńskie, piaskowcowe z jednej sztuki naturalnego kamienia 3 30</p> <p>11. kamienie młyńskie, gotowe, złożone z oddzielnych sztuk kamienia naturalnego (kwarcu i krzemu) 12 —</p> <p>12. kamienie młyńskie ze sztucznej jednolitej masy krzemiennej, kwarcowej; kamienie młyńskie karborundowe i t. p. (w obręczach żelaznych, zaopatrzone w dolnej części w nakładkę piaskowcową lub cementową) 20 —</p> <p>13. mika:</p> <p>a) w kawałkach i arkuszach, nieprawidłowej formy i niejednostajnej grubości bez cła</p> <p>b) w arkuszach prostokątnej lub innej formy prawidłowej; mika w proszku 25 —</p> <p>c) mikanit (płytki łączone szellakiem pod ciśnieniem) i wyroby z niego 35 —</p> <p>Kamienie szlachetne; kamienie do ozdoby prawdziwe i sztuczne</p> <p>1. kamienie szlachetne (brylanty, diamenty, rubiny, szafiry, szmaragdy); perły prawdziwe 1000000</p> <p>2. inne kamienie do ozdoby, prawdziwe i sztuczne; korale prawdziwe, również na sznurkach, w wążkach i rzeźbione 6.500</p> <p>UWAGA 1: Kamienie w oprawie ze szlachetnych metali opłacają cło według poz. 148.</p> <p>UWAGA 2: Kamienie szlachetne do celów technicznych w oprawie stalowej lub bez oprawy za pozwoleniem Ministerstwa Skarbu bez cła</p>	<p>Gagat (dżet), perłowa masa, sztydkret, bursztyn, pianka morska, kość słoniowa i mamutowa, celulooid, galalit, emalja, glazura, mozaika i muszle:</p> <p>1. gagat (dżet), czyli czarny bursztyn, perłowa masa, sztydkret, pianka morska, kość słoniowa i mamutowa, nieobrobione 43 — bez cła</p> <p>2. bursztyn (również topiony)</p> <p>3. celulooid wszelkiego koloru w nieobrobionych kawałkach, arkuszach, płytach, rurach, sztabach, chociażby szlifowanych lub polerowanych 21 —</p> <p>4. celulooid w arkuszach z tkaniną 80 —</p> <p>5. galalit, bakelit, juwelit, rezynit i t. p. w kawałkach, arkuszach, płytach, sztabach, chociażby szlifowanych lub polerowanych 60 —</p> <p>6. emalja, czyli szmelc, w kawałkach lub proszku; glazura; mozaika i sztuczne składowe części mozaiki 25 —</p> <p>7. muszle morskie i rzeczne, nieszlifowane, chociażby myte bez cła</p> <p>Azbest i masy izolacyjne:</p> <p>1. w kawałkach bez cła</p> <p>2. w proszku i włóknach bez cła</p> <p>3. biały prasowany w arkusze, bez dodatków z gumy i innych materiałów 16 —</p> <p>4. przędza azbestowa 41 —</p> <p>5. wyroby z azbestu, również z dodatkami z innych materiałów (drutu, tkanin, blaszek metalowych i t. p.); sznury azbestowe 100 —</p> <p>6. masy izolacyjne (głina, ziemia okrzymkowa i t. p.) z domieszką włókien azbestu lub innych zwyczajnych materiałów, jako to: włosia, trocin, konopi i t. p. 3 —</p> <p>Wyroby z kamieni wszelkiego gatunku, oprócz szlachetnych i mniej szlachetnych; wyroby z gipsu, alabastru i kompozycji, imitujących kamienie:</p> <p>1. snycerskie, rzeźbiarskie, sztukatorskie i tokarskie, również polerowane, — o wadze sztuki:</p> <p>a) 50 kg. i mniej 82 —</p> <p>b) powyżej 50 kg. 50 —</p> <p>2. zwyczajne kamieniarskie bez rzeźby i ozdób snycerskich, również z wypukłymi powierzchniami:</p> <p>a) polerowanymi w całości lub części 25 —</p>	<p>b) gładko obłupanymi i obciosanymi, lecz niepolerowanymi 16 —</p> <p>3. walce i kamienie obrobione do celów przemysłowych, oprócz osobno wymienionych:</p> <p>a) polerowane 14 —</p> <p>b) niepolerowane 8 —</p> <p>UWAGA 1: Wyroby z łupku naturalnego, oprócz osobno wymienionych, cła się według poz. 66 p. 6.</p> <p>UWAGA 2: Do tej pozycji należą wyroby z kamieni z dodatkami metalowymi, o ile dodatki nie stanowią głównej wartości wyrobu, jak również z dodatkami z innych materiałów, o ile w tym wypadku nie podlegają opłacie cła według poz. 215. Jeżeli zaś dodatki metalowe stanowią główną wartość przedmiotu, to od takich wyrobów pobiera się cło, ustanowione dla wyrobów z metali za 50% wagi, pozostałe 50% placą według p. 1. poz. 70.</p> <p>Materiały do szlifowania, polerowania i hartowania; wyroby z węgla dla elektrotechniki:</p> <p>1. szmerglę, korund, elektrit, alund, karborund, pumeks, trypla i grafit, w kawałkach i odłamkach bez cła</p> <p>2. materiały, wymienione w punkcie 1 niniejszej pozycji, zmielone, zespolone w grudki lub zamienione mechanicznie w bryłki; granaty pod postacią piasku lub mielone; materiały osobno niewymienione do szlifowania i polerowania, również mielone szkło sproszkowane (drobno tłuczone lub mielone) 7 50</p> <p>3. materiały do szlifowania i polerowania:</p> <p>a) na papierze 31 —</p> <p>b) na płótnie 100 —</p> <p>4. sztuczne krążki do ostrzenia, osetki, płytki i pilniki, wszystko ze szmerglu, korundu, krzemienia, granatu i innych materiałów, oprócz osobno wymienionych; bębny do łuszczenia 81 —</p> <p>5. wyroby prasowane z węgla dla elektrotechniki, jako to: świece, płytki, cylindry, węgle do elementów itp. o wadze sztuki:</p> <p>a) 3 kg. i mniej 100 —</p> <p>b) powyżej 3 kg. 12 50</p> <p>6. koszulki żarowe gotowe od sztuki — 15</p> <p>7. mieszalniny do hartowania z różnych pospolitych materiałów, jako to: rogu piłowanego, salmiaku, skóry mielonej i t. p. 30 —</p> <p>Kamienie budowlane sztuczne i wyroby ogniotrwałe:</p> <p>1. cegły budowlane nieogniotrwałe ze zwykłej porcelanowej masy ceglanej:</p> <p>a) zwyczajne niepolewane — 20</p> <p>b) modelowe, dziurawki, niepolewane — 70</p> <p>c) wymienione pod lit. a) i b) polewane 1 60</p> <p>2. kamienie, cegły i płyty z wapna z piaskiem, cementu, gipsu i sztuczne, osobno niewymienione 2 10</p> <p>3. cegły i płyty z łupku sztucznego 10 —</p> <p>4. cegły i płyty z gliny szamotowej:</p> <p>a) prostokątne 1 60</p> <p>b) klinowe 2 —</p> <p>5. kształtki i wyroby z gliny szamotowej, oprócz osobno wymienionych 2 40</p> <p>6. cegły, kształtki i płyty z kwarcu, dynasu, klinkieru brukowego i innej masy ceglanej, stopionej lub napółstopionej 1 —</p> <p>7. cegły i płyty z magnezytu — 60</p> <p style="text-align: right;">(Ciąg dalszy nastąpi).</p>
---	---	--	--

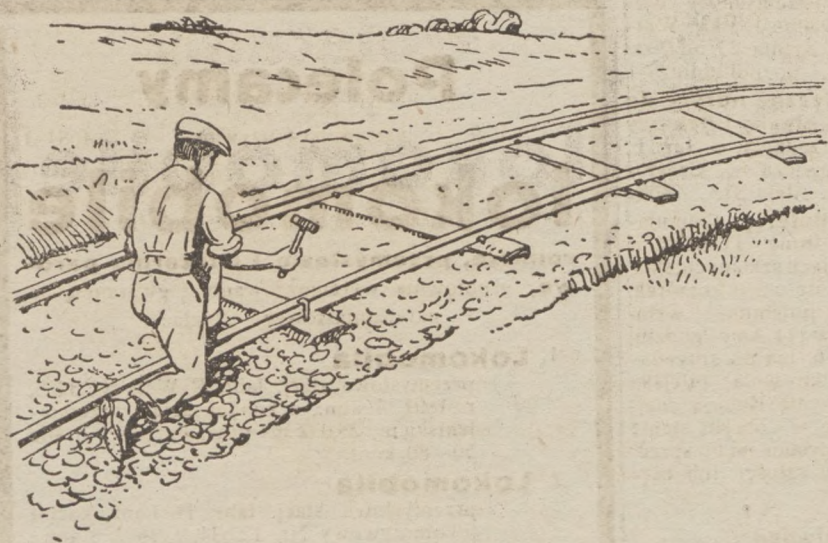
Nawet największe przedsiębiorstwo

posiada zawsze warunki dalszego rozwoju. Zdobyć nowych odbiorców i zachowanie dawnych, oto tajemnica skutecznej działalności kupieckiej. Reklamy dla swojego przedsiębiorstwa nie należy przeto uważać za sprawę ubocznego znaczenia, lecz jako fundament dalszego rozwoju. Czy korzystał Pan często z łamów Tygodnika dostaw dla zareklamowania swoich wyrobów? Czy wie Pan, że Tygodnik dostaw dysponuje własnym archiwum adresowym, obejmującym wszystkie osobistości z dziedziny przemysłu handlu i rolnictwa, oraz wszystkie Wiadze, do których pismo to stale dociera? Proszę nie odpowiadając, że reklama jest Panu zbyt kosztowna. Choćby bieg maszyny był zupełnie bez zarzutu, to jednak zasilanie węglem jest konieczne, by utrzymać maszynę w ciągłym ruchu. Tak się też

dzieje z kupiecką propagandą. Wiele przedsiębiorstw upadło już z tego powodu, że nie zrozumiano w właściwej chwili potrzeby korzystania z reklamy i propagandy kupieckiej, lecz łudząc się t. zw. dobrym „biegiem interesów“ z tego środka zrezygnowano. Obecna chwila wymaga właśnie pozyskania i zachowania odbiorców. Kto posiada odbiorców do tego przyszłość należy. Fakt, że setki najpoważniejszych firm stale w Tygodniku dostaw się ogłaszają i że każda z tych firm wyraża Wydawnictwu temu przy każdej sposobności swoje uznanie i podziękę za skuteczność tych ogłoszeń, przemawia za szeregiem korzystaniem z tego środka reklamy, do czego Wydawnictwo Pana zaprasza. Zlecenia, klisze etc adresować należy do Adm. Tygodnika dostaw we Lwowie, ul. Potockiego 26, tel. 259.

Telefony: 2-59, 10-91, 12-92.
Adres teleg.: Railweiss, Lwów.

Rok założenia 1898.



„Juliusz Weiss“

Koleje polne, leśne i fabryczne, normalnotorowe bocznic. Koleje linowe. Parowozy.

**Biura we Lwowie: ul. Potockiego 26.
Składy we Lwowie: ul. Na Bajkach 3-5.**

Rachunek żyrowy w Banku Polskim.
Rachunek przekazowy we Lwowie P. K. O.
w Warszawie l. 141.613.

Własny Oddział Trasowania i Budowy Kolei Wązkotorowych i Bocznic Kolejowych.

Wykaz zapasów materiałów kolejowych:

A. Materiał wązkotorowy.

Szyny i tory.

28 kilometrów toru, zmontowanego na żelaznych podkładach, szer. 600 m/m, z szyn 65 m/m 7 kg, używ., w dobrym stanie.

80 ton szyn luźnych 65 m/m 7 kg z łubkami, używ. w bardzo dobrym stanie.

80 ton szyn luźnych 70 m/m 10 kg z łubkami, używ. w bardzo dobrym stanie.

10 ton szyn luźnych 80 m/m 12 kg z łubkami, używ., w bardzo dobrym stanie.

20 kilometrów toru do ułożenia na drewnianych podkładach, z szyn 60 m/m 5 kg, używanych w bardzo dobrym stanie.

Akcesoria dla szyn i torów: łubki o wszelkich wymiarach, śruby łącznikowe, luźne podkłady stalowe 105 i 128 m/m szer., żabki przyciskowe, śruby uniwersalne.

Rozjazdy i obrotnice.
55 rozjazdów, (zwrotnic) na żelaznych pod-

kładach, rozpiętość toru 600 m/m, z szyn 65 m/m 7 kg.

20 rozjazdów, do ułożenia na drewnianych podkładach, dowolnej rozpiętości toru, z szyn 70 m/m 10 kg.

25 rozjazdów, do ułożenia na drewnianych podkładach, dowolnej rozpiętości toru, z szyn 80 m/m, 12 kg.

28 obrotnic z kutego żelaza, na rolkach, dla 500 m/m.

2 obrotnice z lanego żelaza z torem krzyżowym, 500 m/m szerokości.

86 obrotnic z kutego żelaza, na rolkach, dla toru 600 m/m.

40 garniturów okuć żelaznych do sporządzenia obrotnic z drzewa, dla torów dowolnej rozpiętości, (typu używanego specjalnie w tartakach).

Wózki.

30 wózków etażowych do transportu wilgotnych cegieł w ceglarniach, dla toru 500 i 600 m/m szerokości.

10 stalowych wózków kolebkowych (wywrotek), dla toru 500 m/m

szerokości, pojemności 1/4 do 3/4 m³, silnej konstrukcji, blacha 2 m/m koła 300 m/m, osie 45 m/m, łożyska szczelne, podwozia z U-żelaza, owalne bez hamulców.

90 stalowych wózków kolebkowych (wywrotek) używanych, lecz w bardzo dobrym stanie, dla toru 600 m/m, pojemności 3/4—1 m³, silnej konstrukcji, blacha 2 1/2 m/m, koła 300 m/m, osie 45 m/m łożyska szczelne, podwozia z U-żelaza. owalne, bez hamulców.

40 drewnianych wózków platformowych, używanych, lecz w bardzo dobrym stanie, dla toru 600 m/m, silnej konstrukcji, koła 300 m/m, osie 45 m/m, łożyska szczelne, podwozia silnie okute, z silnym hamulcem krębowym.

28 drewnianych wózków skrzyniowych, wywrotnych, używanych, w dobrym stanie, pojemności skrzyni 1 1/4 m³, dla toru 760 m/m, koła 450 m/m (I), osie 60 m/m (I), podwozia drewniane, silnie okute, do przewozu kamienia, ziemi i t. p.

20 par żelaznych trucków leśnych, do przewozu długiego drzewa, używ., lecz w bardzo dobrym stanie, całe z żelaza i stali, dla toru 600 m/m,

wraz z kłonicami, podporami etc, u dźwigu 3—4 ton na parę.

55 par żelaznych trucków leśnych, do przewozu długiego drzewa, zupełnie nieużywanych, całe z żelaza i stali, dla toru 750/760 m/m, wraz z kłonicami, podporami etc, u dźwigu 10 ton na parę.

100 sztuk złożów osiowych dla toru 600 m/m, koła 300 m/m (I), osie 45 m/m, dla łożysk zewnętrznych.

60 sztuk złożów osiowych dla toru 600 m/m, koła 350 m/m, osie 50 mm, dla łożysk zewnętrznych.

140 sztuk złożów osiowych dla toru 750/760 m/m, koła 350 m/m, osie 50 m/m, dla łożysk zewnętrznych.

250 sztuk luźnych kół, stalowych 300, 350 m/m i 390 m/m itp. średnicy.

210 sztuk luźnych kół, stalowych 450 m/m śred.

1200 sztuk łożysk wszelkich systemów i kalibrów.

45 sztuk stalowych buforów talerzowych dla wozów wązkotorowych.

Parowozy.

1 parowóz Kraussa, używany, lecz w bardzo dobrym stanie, 40-konny,

2-osioły, dla toru 600 m/m, palenisko miedziane.

1 parowóz, Borsiga, używany, lecz w bardzo dobrym stanie, 60-konny, 4-osioły, dla toru 600 m/m, palenisko stalowe.

1 parowóz, Maffeja, prawie nieużywany, 55-konny, 3-osioły, dla toru 760 m/m, palenisko miedziane.

1 parowóz, Kraussa, używany, lecz w dobrym stanie, 75-konny, dla toru 760 m/m, palenisko miedziane.

B. Materiał normalnotorowy.

Szyny.

1 kilometr toru kolejowego, używanego, dla bocznic z szyn około 126 do 128 m/m wysokich, w sztukach á 7 m, wagi na bm. około 31—32 kg, kompletny, z łubkami, śrubami i hakami, wszystko w bardzo dobrym stanie.

300 bm szyn kolejowych, używanych, dla bocznic, 120 m/m wysokich, w sztukach á 7 1/2 m, wagi na bm. około 31 kg, wraz z łącznikami.

20 kilometrów szyn kolejowych, dla kolei lokalnych, pruskiej formy

6 d, w sztukach po 7 do 7 1/2 m, z łącznikami.

560 m szyn kolejowych, używanych, dla bocznic, 105 m/m wysokich, w sztukach á 6 m, wagi na bm. około 26 kg, wraz z łącznikami.

Rozjazdy.

1 prawy rozjazd kolejowy, formy austr. XI, używany, lecz w dobrym stanie, na żelaznych podkładach.

Wozy.

1 wóz cysternowy, normalnotorowy, 3-osioły używany, lecz w bardzo dobrym stanie, pojemności około 12.000 l.

20 złożów osiowych, normalnotorowych, używanych, lecz w bardzo dobrym stanie, do sporządzania wózków platformowych, wraz z łożyskami.

Lokomotywy.

2 parowozy normalnotorowe, Kraussa, nowe, 2-osiołe, paleniska miedziane, do przetaczania wagonów.

1 lokomotywa motoryowa, normalnotorowa, Deutza, używana, lecz w bardzo dobrym stanie, 35-konna, 2-osioła, dla benzyny lub benzolu, do przetaczania wagonów.

Zaofiarowania bezpłatnie. Katalogi ilustrowane za nadesłaniem 1 Zł. w znaczkach pocztowych.

314. Przepisy o obrocie uszlachetniającym i reparacyjnym.

(Ciąg dalszy).

Nr. patentu 472. Antoine France, Liège i Paul Habets, Montegnée (Belgia). Osadnik prądowy do sortowania węgla lub t. p. z wieloma przedziałami dla podnoszących się strumieni.

Nr. patentu 473. Antoine France, Liège i Paul Habets, Montegnée (Belgia). Zespół osadników prądowych z przyrządami do podnoszącym się strumieniu przyłączonymi w szereg do jednego żłobu.

Nr. patentu 474. Antoine France, Liège i Paul Habets, Montegnée (Belgia). Sposób mycia węgla wszelkich wielkości, które zwykle były poddawane operacji mycia przy pomocy aparatów prądowych, zastosowanych wyłącznie jako aparaty przemysłowe.

Nr. patentu 475. Antoine France, Liège i Paul Habets, Montegnée (Belgia). Żłób ściekowy do ustawionych w szereg przyrządów prądowych.

Nr. patentu 476. Lucien Malécot,

Grand-Croix (Francja). Płoczek strumieniowa dla rud i węgla.

Nr. patentu 454. Deutsche Erdöl-Aktiengesellschaft, Berlin (Niemcy). Rozdzielacz ropy od piasku ropnego.

Nr. patentu 453. Reinhold Laudien, Bochum (Niemcy). Przyrząd do odpylania rudy, drobnego węgla i t. p.

Nr. patentu 459. Elektro-Osmose, Aktiengesellschaft (Graj Schwerin Gesellschaft), Berlin (Niemcy). Sposób obrabiania rud.

Nr. patentu 452. Gunnar Sigge Andreas Appelquist i Einar Olof Engen Tydén, Sockholm (Szwecja). Sposób i przyrząd do czyszczenia rudy i t. p.

Nr. patentu 456. Beer, Sondheimer & Co., Frankfurt n/M (Niemcy). Sposób i przyrząd do czyszczenia rudy przez pławienie zapomocą oleju.

Nr. patentu 458. Beer, Sondheimer & Co., Frankfurt n/M (Niemcy). Sposób i przyrząd do czyszczenia rudy zapomocą pławieniem olejem.

Nr. patentu 460. Elektro-Osmose, Aktiengesellschaft (Graj Schwerin Gesellschaft), Berlin (Niemcy). Urządzenie do czyszczenia rud sposobem zanurzenia w pianie. C. d. n.

Ogłoszenie.

Kierownictwo Rejonu Inżynierji i Saperów w Toruniu ogłasza przetarg:

1) na sprzedaż szmelcu (20 tonn drutu kolczastego i 38,5 tonn starej blachy żelaznej),

2) sprzedaż szopy bud. nr. ew. 815 na terenie byłej ceglarni fortecznej w Podgórzu przy ul. Kościuszkowskiej na rozbiórkę,

3) sprzedaż budynków i umocnień przyczółka mostowego w Janikowie (Amsee),

4) sprzedaż budynków nr. ew. 366, 367, 368, 369 i części dobudowanej przy bud. nr. ew. 370, obora dla bydła przy ul. św. Jerzego w Toruniu, na rozbiórkę.

Bliższe szczegóły ogłoszone zostaną w najbliższym numerze „Polki Zbrojnej” w Warszawie.

Kierownictwo Rejonu Inżynierji i Saperów Toruń. Ldz. 8862 24. Bud.

4691

Okolo 26 ton rusztów o zmiennym przekroju 10, 11 12" dł.
" 15 " rusztowników wielokrątnych 600 i 700 mm. dł.
" 400 kg. rusztowników ościowych 500 mm. dł.
" 500 " rusztowników palcowych 600 mm. dł.

może oddać o wiele niżej od cen dziennych

Firma M. KOETZ następcą, Tow. Akc. Mikołów G. Śląsk.

4694-3

**Skorowidz
ofiarowanych
i poszukiwanych
nowych
i używanych
maszyn, narzędzi,
materiałów
budowlanych itp.**

Ogłoszenia w tej
rubryce
po 18 groszy za słowo.
(W ramce 50% drożej).

Oflarowano:

1. **Maszyna parowa generator.** Związek Koksowni sp. z o. p., Katowice, ul. Zamkowa 3, ma do odstąpienia ze swej fabryki w Hajdukach Wielkich jedną maszynę parową leżącą, jednocylindrową, z wydmuchem, ze sta widłami wentylowymi o mocy 220 HP, wykonana w fabryce Schlichtermann & Kremer w Dortmund. Z maszyną tą zapomocą przeniesienia pasowego jest połączony generator Siemens-Schuckerta, dla prądu stałego, o napięciu 220 Volt, o mocy 129 KW. typy G. M. 302. Obydwie maszyny są gotowe do natychmiastowego użytku i są do nabycia pojedynczo lub razem. 468

2. **Zbiorniki,** 2 sztuki po 7270x2285 mm., 2 sztuki po 4870x2300 mm., 1 sztuka 6000x5250 mm., 1 sztuka 5050x4250 mm., grubość blachy od 5 do 8 mm. sprzedaje Wolf Fischer, Łódź, Gdańska 31a. 4688

3. **Tokarnia pociągowa** 1 m. około 450 kg., tokarnia pociągowa 1 m.

około 1.000 kg., tokarnia pociągowa 2 1/2 m. około 1.500 kg., tokarnia wałek i śruba pociągowa, przymowa około 2.000 kg. Wszystkie maszyny bardzo mało używane korzystnie do nabycia. Inż. Z. i J. Kloc, Bydgoszcz, Grodzka 30. (4678)

4. **Motor benzynowy** 6-konny, lokomobila parowa 8-konna, 11 motorów elektrycznych od 2,5-10 k. m., 4 wielokrążki większe i 8 mniejszych, 1 duża maszyna do cięcia żelaza, do sprzedania. Bliższe dane w Administracji Tygodnika Dostaw, we Lwowie, ul. Połockiego 26. (3X)

5. **12 kompletnych form dla rur betonowych** od 15-90 cm. wraz z kręgałkami etc. w używanym lecz bardzo dobrym stanie okazują się do sprzedania. Zgłoszenie reflektantów pod „Rury betonowe” do Adm. Tygodnika Dostaw, we Lwowie.

6. **Lokomobila** rucho ma na żeżaznych kołach 10 Atm., 30 P. S. z roku 1915. 16,40 m² płaszczyny ogrzewania. Fabryki Ateliers de Constructum de Cailor Ferate Regale Ungare Budapesta, długość kotła 2244 m/m, długość Feuerbuxy 780 m/m, szerokość 780 m/m i 1030 m/m nad rusztami, 32 rur kotłowych, 54 m/m (I) i 2190 m/m długości między ścianami. Tłok (I) 50 m/m lub 80-140 obrtów na minutę nadająca się dla tartaków, mlyna i t. p. polecają za 8000 złotych Kujawski & Zak, Fabryka Maszen Toruń. 4675-2

7. **Motor gazowy** „Körtinga” z gazownią i nozami częściami rezerw.

zi. 5 500. Motor gotów do ustawienia 3 osiewacze i przedosiewacze do brze utrzymane zi. 2.400, z powodu powiększenia sprzedamy zaraz. Młyn Motorowy, Nowawies ks., poczta Bralin, Pozn.

8. **Heblarka-wyrówniarka** o stole 60 cm szerokim precezyjnie na kulowych łożyskach wykonana, prawie zupełnie nowa, oraz 1 szpundownica służąca do obróbki desek na pióro i wypust, oraz profilowania desek i listew, okazują się w pierwszej ręce do sprzedania. Zgłoszenia do Administracji Tygodnika dostaw we Lwowie pod „obrabiarka do drzewa 4638”. 4638-5

9. **Elektromotor** prądu stałego „Wolfa” nowy 110 volt, 23 H. P., 1440 obrtów za 2.000 złotych sprzedany. Zakłady Elektryczne W. Borsukiewicz, Warszawa, Krucza 2. 4630-3

10. **Retorty.** Mlejski Zakład Gazowy w Lublinie sprzedaje 8 sztuk nowych retort leżących, prof. N. wyrob. fabryki Cmielowskiej. Warunki i cena do omówienia bezpośrednio.

11. **Maszyna parowa** bez kondensacji z rozdzielaczem pary wentylowym fabryki Richard Pohle w Rydze, oraz 2 kotły parowe, buljerowe z paleniskami Tenbrincka, jeden o powierzchni ogrzewalnej 40 metrów, drugi 80 metrów, w dobrym stanie, z powodu przejścia na siłę elektryczną tanio do odstąpienia wiadomość: Za-

klady Przemysłowe Weber, Dähne i Ska Warszawa, Żytnia 23 od 9 rano do 4 po południu.

12. **Ręczne nożyce do cięcia blachy i dektry** do sprzedania u Inż. F. Dawidowicza w Częstochowie, Aleja 31. 4692

13. **Baterję akumulacyjną** firmy TUDOR w naczyniach szklanych, składającą się z 280 komórek, 560 V., pojemność wyładowania 111 Amp./godzin, typ JS 6, ma do sprzedania Elektrownia Miejska w Cieszynie. Baterja znajduje się w dobrym stanie i jest natychmiast do sprzedania w całości lub częściowo.

Poszukiwano:

1. **2 wagony szyn** używanych 80 m/m 12 kg. z laszami! kupi Przedsiębiorstwo Leśne Oferty do „Tygodnika dostaw” we Lwowie pod Nr. 2990.

2. **Aparat wiertniczy** płuczkowy (używany) na roboty maszynowe kupię. Oferty pod Filus, Częstochowa, Jasna 2.

3. **Szyny i wózki** dla kolejk wąskotorowej, używane, poszukuje do kupna Inż. Augenblick, Lwów, Bernsteina 9.



TELEFON Nr 18-05.

Przedstawicielstwo.

Długoletni dobrze wprowadzony fachowiec, posiadając w śródmieściu Warszawy (ul. Marszałkowska) biuro i duże składy towarowe przyjmie reprezentację pierwszorzędną fabryk lub firm artykułów b. anży metalowej i narzędzi rolniczych ze składem konsygnacyjnym, ewentualnie przystąpię do spółki. Oferty dla „Nr. 260/4686” do Tygodnika Dostaw we Lwowie. 4686-3

Dajemy dogodny

Kredyt na węgiel

u nas zakupiony.

Spółka Przemysłowo-Górnicza z o. o. Katowice, ul. Poprzeczna 14. Telef. 392. Adr. telegr.: Górnik, Katowice. (4102-56)

Przetarg.

Kierownictwo Rejonu Intendentury Tarnopol sprzedaje w drodze nieograniczonego przetargu;

- 1) Szmata z płaszczy i koców i t. d. około 20 712 kg.
- 2) Szmata drelchowych około 1.218 kg.
- 3) Szmata brezentowych około 417 kg.
- 4) Szmata parcianych około 189 kg.
- 5) Szmata jutowych około 1.287 kg.
- 6) Szmata papierowych około 2.557 kg.
- 7) Odpadki z kołder około 23 kg.
- 8) Odpadki gumowe około 4 kg.
- 9) Odpadki mosiężne około 5 kg.
- 10) Odpadki stali około 11 kg.
- 11) Odpadki blachy około 2.764 kg.
- 12) Odpadki żelaza około 1.792 kg.
- 13) Odpadki blachy cynkowej około 1.193 kg.
- 14) Odpadki skórzane z obuwia około 7.552 kg. znajdujących się w Rejonowym Zakładzie Gospodarczym w Złoczowie.

Oferty należy wnieść do R. Z. G. Złoczów do dnia 21/XI. 1924. do godziny 12-tej w tymże dniu o godz. 12-tej odbędzie się przetarg.

Wadium w wysokości 3% od oferowanej ceny składać do Komisji R. Z. G. w Złoczowie względnie w Kasach Skarbowych, a dowód złożenia wadium dołączyć do oferty. Ceny podać za 1 kg.

Władza wojskowa zastrzega sobie prawo dodatkowego przetargu przy równych warunkach prawo wyboru oferenta.

St ryznę można oglądać w R. Z. G. Złoczów w dnach powszednich godziny od 11-te do 12-tej.

Kierownictwo Rejonu intendentury Tarnopol. L. 5633/M, 24.

Z powodu przebudowania

natychmiast do sprzedania:

1. **parowa maszyna 300 KM.** leżąca, compound z kondensacją, używana kompletna

1. **parowa maszyna 40 KM.** leżąca, używana kompletna 4693-2

1. **motor elektryczny (Dynamo)** na prąd stały, 110 Volt, 400 Ampère, kompletny z rozrusznikiem, szynami i t. d.

1. **pompe centryfugalną** z przekładnią pasową na jednej płycie, rura ssąca (I) 3 cale, używana, wagi ok. 170 kg.

1. **pompa parowa (Simplex)** wyrób firmy Klein, Schanzlin & Becker, Frankenthal, wydajność 45 l/min. używana

1. **pompa dwutłokowa,** wolno-stojąca dla popędu motorowego z przekładnią kół zębatych 1:3, ssąca rura (I) 2 cale, wagi ok. 470 kg, używana.

1. **ekshaustor (Hochdruckexhaustor)** rura wydmuchowa (I) 440 m/m używany.

Wszelkie maszyny w bardzo dobrym stanie, pod gwarancją zdatne do ruchu. Łask. zgłoszenia pod „Bezpośrednio 4693” do Adm. Tygodnika dostaw we Lwowie.

Polecamy

następujące używane 4681-3

Lokomobile

rolnicze, przemysłowe i młocarnie parowe, gruntownie wyremontowane, z gwarancją do natychmiastowego użycia:

1. Lokomobila

przemysłowa staj. fabr. R. Wolf, Nr. 3205, r. 1891, 7 atm., z kondensacją i przedpaleniskiem, 28,032 m² pow. ogrzew., o sile 50-80 koni

2. Lokomobila

przemysłowa staj. fabr. H. Lanz, kocioł lokomotywowo Nr. 12,634, r. 1902, 8 atm., 25,59 m² pow. ogrzew. 30-45 koni sily.

3. Lokomobila

przemysł. staj. fabr. Güttler, r. 1908, 8 atm., 16,562 m² pow. ogrzew., o sile ca 30-40 koni.

4. Lokomobila

przemysł. staj. fabr. H. Lanz, z kondensacją i rezerwowym systemem rurowym, Nr. 35,134, r. 1914, 12 atm., z przegrzewaczem, ca 60 koni sily.

5. Lokomobila

przemysł. przewoźna, fabr. H. Lanz, Nr. 10017, r. 1900, 7 atm., ca 30 koni sily.

6. Lokomobila

przemysł. przewoźna, fabr. R. Wolf, Nr. 6197, r. 1898, 7 atm., 21,35 m² pow. ogrz., ca 30 45 koni sily.

7. Lokomobila

rolnicza, przewoźna, fabr. H. Lanz, Nr. 3358, r. 1891, 6 atm., 12,014 m² pow. ogrzew., ca 8 koni sily.

8. Lokomobila

roln., przewoźna, fabr. R. Wolf, marki A. H. F. 3, Nr. 18732, r. 1917., 10 atm., z przegrzewaczem, 8,89 m² pow. ogrzew. ca 21 koni sily,

9. Lokomobila

roln. przewoźna, fabr. R. Wolf, Nr. 8989, r. 1882, 7 atm., 12,60 m² pow. ogrzew., ca 10 koni sily.

10. Lokomobila

roln., przewoźna, fabr. Paetzold, Londyn, Nr. 403, r. 1895, 6 atm., ca 10-12 koni.

11. Lokomobila

roln., przewoźna, fabr. Steinhard, Waren Nr. 2274, r. 1900, 7 atm., 14,55 m² pow., ca 10 koni sily.

12. Lokomobila

roln. przewoźna, fabr. Flöthera, Nr. 106, r. 1889, 6 atm., 16,12 m² pow. ogrzew., ca 10 koni sily.

13. Młocarnia

parowa ang. Hornsby & Sohn, Nr. 4748, bęben 60x24, łożyska samosmarowe

14. Młocarnia

par. ang. Ramsomes, Nr. 16249 z samowkładaczem, bęben 66x24, łoża samosmarowe.

15. Młocarnia

par. H. Lanz, Nr. 3713, bęben 60x24 na łożach kulkowych.

16. Młocarnia

par. ang. Marshall z bębniem 60x22, z łożami samosmar.

17. Młocarnia

par. ang. Nalder, Nr. 1457, z bębn. 60x24.

18. Młocarnia

par. fabr. Badenia, z samowkładaczem, Nr. 3337, z bębniem 66x24 łoża samosm.

Pozatem posiadamy na składzie:

kilka kotłów parowych
różnych wielkości

kilka maszyn parowych
25 do 100 koni

2 plugi motor. „Stocka”

1 plug parowy, 7 pras do słomy
różnych fabrykatów i t. d.

Nitsche i S-ka

Fabryka Maszyn

**w Poznaniu, Św. Marcin 33
filja w Warszawie, ul. Złota 30.**