

tygodnik dostaw

mo fachowe poświęcone polskiemu dostawnictwu i odbudowie.

na - Poznań - Lwów - Kraków - Wilno - Łódź - Katowice - Bydgoszcz - Toruń.

Główna Redakcja i Admin.:
Lwów, ul. Potockiego 26.
Telefon Nr. 2-59.

Ekspedycja:
Lwów, ul. Potockiego 38.
Telefon Nr. 10-92.

Adres telegraficzny: Tygodnik dostaw Lwów.

Konto bankowe: P. K. O. w Warszawie Nr. 142.600 i w Polskim Banku Przemysłowym we Lwowie.

Rok XVII.

Lwów, 17 czerwca 1925.

Nr. 23.

Na pytania skierowane do Redakcji odpowiada się tylko za przesłaniem marki listowej.

Przedruk dozwolony tylko z podaniem źródła.

Obwieszczenia państwowe.

372. Dostawa krat żelaznych.

Kierownictwo Inżynierji i. Warszawy Miasto ogłasza przetarg publiczny na dostawę krat żelaznych okiennych, na obicie drzwi pojedynczych blachą żelazną grub. 2 i pół mm. z obu stron i zaopatrzenie takowych zamkami kasowymi i zawiasami.

Przetarg odbędzie się w dniu 26. VI o godz. 12-tej.

Wadium w wysokości 3 procent oferowanej sumy składać należy w Kasie Skarbowej Nr. 1 (gotówką) na rachunek Kierownictwa, lub też w Banku Polskim na konto Nr. 51 (w papierach wartościowych).

W Oddz. Buch. Kas Kierownictwa wadium przyjmowane bezwzględnie nie będzie.

Słabe oferty oraz wszelkie informacje w kancelarji tut. Kierownictwa od godz. 11-ej do 13-ej.

373. Sprzedaż szmelcu i różnych odpadków.

W dniu 26 i 27 czerwca 1925 r. o godz. 8 rano w Składach Tab. O. K. Przemysł — Bakończyce (koszary 10 Dyonu Taborów) zostanie sprzedane przez licytację:

około 85 pojazdów zupełnie zniszczonych (szmelc),
około 13 wozów tab. (złom),
około 54 dwukółek (szmelc)
około 14 sanic (szmelc)
około 1200 kłgr. odpadków szmat,
około 2500 kłgr. odpadków par-

clanych,
około 1200 kłgr. złomu blaszanego,
około 500 kłgr. odpadków skórzanych.

Wszelkich informacji o warunkach licytacji udziela kancelarja Tab. O. K. X.

374. Przetarg na remont budowlany.

Kierownictwo Rejonu Inż. i Sap. w Kobryniu rozpisuje niniejszem publiczny przetarg ofertowy na remont kapitalny bud. Nr. 3, 4, 11, 2-ch szop drewn. i 1 studni artezyjskiej z pompą w Berezie-Kartuzkiej oraz na rem. kap. bud. Nr. 126 w Prużanie.

Termin otwarcia ofert dnia 26-go czerwca 1925 r. o godz. 12 w Kier. Rej. Inż. i Sap. w Kobryniu.

Blizszych informacji udziela Ref. Budowl. Druki ofertowe można nabyć w kanc. Kier. Rej.

Propaganda u Władz!

Patrz doniesienie Nr. 160 na str. 5.

Wadium 5% oferowanej kwoty należy złożyć w Kasie Skarbowej, a kwit złożenia wadium dołączyć do oferty. Tylko tego rodzaju oferty będą brane pod uwagę.

375. Dostawa półfabrykatów samochodowych.

Departament VI M. S. Wojsk. w Warszawie ogłasza nieograniczony konkurs V 25 Sam. na dostawę półfabrykatów (części kutek):

1. Do samochodów marek: „Dodge”, „Ford”, „Cadillac”, „Packard”, „Pierce Arrow”, „U. S. A.”, „Fiat”, „White”, „G. M. C.” i „Berliet” — w ogólnej ilości około 68.000 kg.

2. Do „czołgów” „Renault” w ogólnej ilości około 70.000 kg.

Szczegółowy wykaz potrzebnych części kutek wraz z wezwaniem do składania ofert, instrukcją, oraz rysunkami jest do przejrzania w Wydziale Wojsk Samochodowych Dep. VI M. S. Wojsk. w Warszawie ul. Nowolipie 3-5 — pokój Nr. 416, od g. 9-30 do 11-30 codziennie, za wyjątkiem niedziel i świąt.

Termin składania ofert upływa dnia 15 lipca b. r. o g. 12-tej.

376. Przetarg na roboty konserwacyjno-remontowe.

Kierownictwo Rejonu Inżynierji Nr. III Modlin ogłasza przetarg nieograniczony na roboty konserwacyjno-remontowe w budynkach wojskowych Rejonu Modlin, a to na garnizony:

1. Modlin z Nowym Dworem i Kazuntem Polskim.

2. Płock.

3. Ciechanów.

4. Pułtusk.

Ubiegający winien złożyć w dniu 4 lipca 25 r. do kancelarji Kier. Rej. Inż. III Modlin, ul. Davouta bud. Nr. 465 do godz. 10-tej ofertę w zapieczętowanej laski kopercie z napisem „Oferta na roboty konserwacyjno-remontowe budynków garnizonu Modlin” i t. d.

Przedłożenie ofert na poszczególne garnizony dowolne. Oferty powinny zawierać ceny in minus od „Urocznego Położenia” wg. cen robocizny i materiałów ogłaszanych miesięcznie przez komisję cennikową przy odpowiednich starostwach, a to na następujące roboty:

murarskie procent in minus
stolarskie procent in minus
ciesielskie procent in minus
ślusarskie procent in minus
kowskie procent in minus
malarskie procent in minus
dekarne procent in minus
szklarskie procent in minus
zduńskie procent in minus
brukarskie procent in minus
ziemne procent in minus.

Kanalizacyjno-wodociągowe wg. cennika robót kanal wodoc. Związku przedsiębiorstw urządzeń zdrowotnych za I półrocze 1925 r.

Wadium wynosi od oferty na garnizon: Modlin 1.000 zł., na garnizon: Płock, Ciechanów, Pułtusk po 500 zł. i musi być złożone ściśle według instrukcji przetargowej.

Blizsze szczegóły oraz warunki można otrzymać w Kierownictwie Rej. Inż. III w Referacie Budowlanym.

377. Przetarg budowlany.

Kierownictwo Rejonu Inż. i Sap. w Kielcach rozpisuje przetarg ofertowy na budowę głównego korpusu mieszkań oficerskich garnizonu Staszów.

Wszelkich informacji co do ogólnych warunków wykonywania robót udziela Kierownik budowy Inż. Arch. W. Borowiecki, Kielce, Bazarowa 30, w godzinach od 10-11, tamże są do przegladnięcia ogólne i szczegółowe warunki wykonywania robót, wzór umowy, plany, zaś druki ofertowe do nabycia za zwrotem kosztów.

Każdy oferent musi stwierdzić podpisem, że czytał te warunki i że bez żadnych zastrzeżeń poddaje się im.

Wadium w wysokości 3 procent oferowanej kwoty należy składać w Oddz. Kasy Buch. Kier. Rej. Inż. i Sap. w Kielcach z tem, że po zatwierdzeniu oferty musi ono być uzupełnione do dni siedmiu do 7 procent.

Do oferty należy dołączyć: 1. dowód, że przedsiębiorca ma prawo wykonywania robót publicznych. 2. kwit na złożone wadium. Kierownictwo Rej. Inż. i Sap. zastrzega sobie prawo dowolnego powiększenia lub pomniejszenia robót.

Druki ofertowe w dwóch egzemplarzach, z tych jeden ostemplowany na dwa złote, w zamkniętych kopertach, opatrzonych pieczęciami lakowymi i napisem „Oferta na budowę głównego korpusu mieszkań oficerskich

Taryfę inseratów przesyła Administracja na żądanie.

Przy częstszym inserowaniu odpowiedni opust.

Przedpłata za regularną wysyłkę pisma wynosi rocznie . . . 10 złotych półrocznie . . . 6 „

Należność pocztową opłacono gotówką.

garnizonu Staszów” należy składać w Kier. Rej. Inż. i Sap. w Kielcach do dnia 30 czerwca 1925 roku godz. 12, poczem tamże 1 lipca 1925 r. o godz. 9 rano nastąpi komisyjne otwarcie tychże.

Inaczej sporządzone i bez załączników nie będą rozpatrywane.

Kierownictwo zastrzega sobie dowolny wybór oferenta oraz prawo przeprowadzenia dodatkowego przetargu ustnego.

378. Przetarg na sprzedaż działek etatowych.

Dyrekcja Lasów Państwowych w Wilnie podaje do wiadomości, iż w dniu 26 czerwca 1925 r. o godzinie 12-tej w lokalu Dyrekcji Lasów (W. Pchulanka 24) odbędzie się przetarg ustny i za pomocą ofert pisemnych na sprzedaż działek etatowych, według obliczenia powierzchniowego, oraz drzew wycechowanych na pniu (nasienników) i materiałów drzewnych w stanie wyrobionym w Nadleśnictwach: Brasławskiem, Rudnickim, Międzyrzeczkim, Świeciańskiem, Uszańskiem, Mostowskim, Rożankowskim, Olkieniickim, Trabskim, Lidzkim, Stołpeckim, Niemencyńskiem, Bakszańskiem, Ławaryskim, Trocklem i Podbrodzkiem.

Objekty, wystawione na przetarg, oglądać można na miejscu, po uprzednim zgłoszeniu się u odnośnych pp. Nadleśniczych lub pp. Leśniczych. Wykaz jednostek sprzedażnych, warunki przetargowe, szematy umów i ofert są do przejrzania w godzinach urzędowych w D. L. P. w Wilnie.

Objekty, wystawione na przetarg, oglądać można na miejscu, po uprzednim zgłoszeniu się u odnośnych pp. Nadleśniczych lub pp. Leśniczych.

Wykaz jednostek sprzedażnych, warunki przetargowe, szematy umów i ofert są do przejrzania w godzinach urzędowych w D. L. P. w Wilnie.

379. Dostawa toreb narzędziowych, różnych pokrowców, rękawic skórzanych, etc.

Departament V Inż. i Sap. M. S. Wojsk. w Warszawie, ogłasza nieograniczony przetarg na wykonanie i dostawę 200 szt. toreb narzędziowych, 302 szt. pokrowców do zapalarek, 700 szt. pokrowców do łopat saperskich z paskiem naramiennym, 600 szt. pokrowców do oskardów z paskiem naramiennym, 775 par rękawic skórzanych, 90 par nakolenników, 90 par ochraniaczy łokciowych, 60 par kapucy brezentowych, 1200 szt. woreczków do gwoździ.

Powyższe przedmioty winny ściśle odpowiadać opisom i warunkom technicznym, które wraz z rysunkami można oglądać w Dep. V Inż. i Sap. ul. Nowowiejska 5 (pokój Nr. 509) codziennie od godziny 9-11-tej poranną od dnia 16 b. m.

Przepisowe oferty w trzech egzemplarzach opatrzone opłatą stemplową

Kominy fabryczne, Obmurowanie kotłów,

Generatory i piece dla zakładów przemysłowych, Posadzki ksyolitolite (Holzzement), Projektowanie i budowa cegielni, wapienników, fabryk dachówek, materiałów szamotowych.

TOWARZYSTWO DLA BUDOWLI PRZEMYSŁOWYCH
Schleyen i Ska w Krakowie, Potockiego 3.

Oddział we Lwowie, Pańska 14. 5262-10

Wskutek elektryfikacji naszych zakładów mamy na sprzedaż jedną stałą lokomobilę (syst. Lanz Mannheim) z urządzeniem ewaporatorowem (Evaporatorfeuerung) i przegrzewaczem (Überhitzer) do 12 Atm. około 150 KM. — Maszyna bardzo dobrze utrzymana.

Rybnicka Fabryka Maszyn, Sp. z ogr. por. — Rybnik, G. Śl. 5258-3

Stowarzyszenie Mechaników Polskich z Ameryki S. A.

Warszawa, Marszałkowska 46.

Tel. 106-99, 106-06, 106-22, 106-13.

Poleca ze składu własnego wyrobu:

Obrabiarki do metali i drzewa:

tokarki, wiertarki, heblarki, gwinciarki, frezarki, dłutownice, szlifierki, ryflarki, traki i piły taśmowe.

Narzędzia do metali: wiertła spiralne,

gryzy, rozwiertaki różnego rodzaju, gwintowniki i t. p.

Przyrządy do fryzowania i szlifowania na tokarkach, imadła równoległe maszynowe i warsztatowe.

Maszyny rolnicze.

Odlewy żeliwne: maszynowe, rury kanalizacyjne i wodociągowe, naczynia kuchenne emaljowane, odlewy sanitarne emaljowane.

Oferty na żądanie.

5250-2

w zapieczętowanych laskach kopertach z napisem: „Oferta na dostawę“ (wymienić nazwę zaofiarowanych przedmiotów), należy składać pod wyżej wskazanym adresem do dnia 30 czerwca r. b. do godziny 10-tej, w którym to dniu o godz. 12-tej nastąpi komisyjne otwarcie ofert.

W ofertach sporządzonych podług urzędowego wzoru winny być podane ceny stałe w złotych loco franco Główne Składy Służby Lądowej Warszawa—Powązki; oraz stwierdzenie, że oferent dokładnie jest zaznajomiony z przepisami o dostawach wojskowych 0—10.1922 i że się tym przepisem dobrowolnie poddaje.

Do ofert należy dołączyć:

1. świadectwo solidności kupieckiej, wystawione przez Izby Przemysłowe lub władzę polityczną 1-szej instancji;

2. urzędowy wyciąg z rejestru handlowego, wystawiony przez właściwy Sąd Handlowy;

3. dowód z odpisami złożenia wadium w wysokości 3 proc. oferowanej ceny dostawy, zabezpieczającego ważność ofert. Wadium w gotówce lub państwowych papierach procentowych winno być złożone w Centralnej Kasie Państwowej w Warszawie, lub w Kasie Skarbowej właściwego okręgu.

Termin ważności ofert obowiązuje oferentów 14 dni, licząc od daty przetargu.

W razie przyjęcia oferty wadium zostanie zaliczone jako kaucja.

380. Przetarg na przebudowanie mostu sklepionego.

Wojewódzki Urząd Budownictwa w Cieszynie ogłasza niniejszym przetarg na przebudowanie istniejącego obecnie sklepionego mostu kamiennego nad potokiem Świętoszówka w gminie Świętoszówka w km 46.592 drogi wojewódzkiej Cieszyn—Bielsko, o rozpiętości w świetle 5.00 m.

Należy oSTEMPLOWANE oferty należy wnieść do Wojewódzkiego Urzędu Budownictwa w Cieszynie w zamkniętych kopertach, zaopatrzonej pieczęciami lakowymi i napisem „Przetarg na przebudowę sklepionego mostu kamiennego w Świętoszówce“ do dnia 25 czerwca 1925 r. godziny 10-tej przedpołudniem.

Do oferty należy dołączyć:

1. kwit na złożone wadium w wysokości 5% od sumy oferowanej w gotówce lub w papierach wartościowych albo też bankowy list gwarancyjny.

2. oświadczenie, iż oferentowi są znane ogólne i szczegółowe warunki budowy i że poddaje się tymże bezspornie.

3. wypełniony kosztorys ofertowy. Publiczne otwarcie ofert nastąpi w tym samym dniu o godzinie 10-tej 30 min. przedpołudniem.

Śląski Urząd Wojewódzki w Katowicach zastrzega sobie prawo wyboru przedsiębiorcy niezależnie od złożonej oferty.

Wszelkich informacji udziela Wojewódzki Urząd Budownictwa w Cieszynie w godzinach urzędowych, gdzie można także nabyć podkładki ofertowe i plany mostu za cenę 15 zł.

Natychmiast tanio do sprzedania:

**1709 sztuk latarek ręcznych olejowych,
40 „ latarni do zwrotnic,**

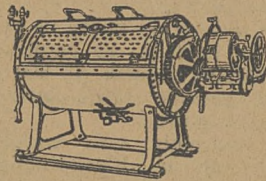
wszystko I-a fabrykat. — Łask. zgłoszenia do firmy

ŚLĄSKA WYTWÓRNIA CZĘŚCI DO KOTŁÓW PAROWYCH
Sp. z ogr. odp.

KATOWICE, UL. WITA-STWOSZA 1.

5307

JOHNA MASZyny DO PRANIA



dla wojsk, szpitali, hoteli i t. p.

WIRÓWKI do suszenia i odwadniania — **SUSZARNIE — MAGLE.**

ODDZIAŁ NA POLSKĘ **J. A. JOHN**
TWO AKC.

ZIEDNOCZONE SKŁADY MASZYN

WARSZAWA, ul. MOKOTOWSKA 18. — — — — TEL. 205-70.

5296-5

Poszukuje się do natychmiastowej dostawy ca. 30—40.000 mp. drzewa sosnowego celulozowego i w mniejszych partjach.

Drzewo powinno być zdrowe, korowane w długościach 1, 1'5 i 2 m i grubości od 8 cm zwyż.

Łaskawe oferty uprasza:

Karol Bartos, tartak parowy, Lubliniec, G. Śl.

5256-3

DRZEWNE MATERJAŁY budowlane i stolarskie

poleca po cenach konkurencyjnych:

Józef Słonki i S-ka (Sp. z ogr.) Lwów, pl. Marjacki 4

(Hotel Europejski)
(5278—5)

Telefony: 19-88 i 10-51.

Rok założenia 1888.

Spółka Akcyjna

Rok założenia 1888.

EMIL KUŹNICKI

Fabryka tektury dachowej, produktów chemicznych i asfaltu.

OŚWIĘCIM (Wojew. Krakowskie).

Dostarcza w gatunkach przedwojennych: 4905

Terową papę dachową piaskową. Specjalną papę asfaltową „Koriolit“ niewymagającą przez szereg lat konserwacji. Smołę kamiennie-węglową destylowaną (lakier dachowy). Karbolineum do impregnowania drzewa. Masę lepłą (cement drzewny). Wykonuje we własnym zarządzie pokrycie dachów, asfaltowanie ulic, chodników itp. fachowo wyszkolonemi siłami.

Wyłączne zastępstwo na Polskę szwajcarskich i włoskich kopalń asfaltu firmy „The Neuchatel Asphalte Company Ltd.“

Przy wszystkich zgłoszeniach, zamówieniach itp. prosimy powoływać się na „Tygodnik dostaw“.

381. Budowa domów.

Powiatowy Komitet Budowy Domów urzędniczych w Kostopolu, Województwa Wołyńskiego, ogłasza niniejszym przetarg publiczny, na budowę dwóch domów dla kolonji urzędniczej w Kostopolu na dzień 29-go czerwca 1925 r. godz. 12 w poł. na ogólną sumę około 350 tys złotych. Oferty w zapieczętowanych kopertach z napisem „Budowa domów dla kolonji urzędniczej w Kostopolu“ winny być składane w starostwie kostopolskim do dnia 29-go czerwca r. b. godz. 9 rano włącznie wraz z wadium wynoszącym 3 proc. od sumy oferowanej, złożonym w gotówce lub w papierach pupilarnych, przyjmowanych po kursie 80 proc. ceny giełdowej. Wadium złożone być winno w kasie Skarbowej w Kostopolu na rachunek Pow. Kom. Bud. przyczem kwit Kasy Skarbowej dołączony być winien do oferty. Plany i kosztorysy są do przejrzania w starostwie kostopolskim od dnia 15 do 24 czerwca r. b. Bliższych wyjaśnień dotyczących budowy udziela architekt p. Słemiakowski w Równem, ul. Hallera 39, oraz kierownik budowy architekt Z. Tarasin w Warszawie, ul. Poznańska 16, tel. 106-81. Komitet zastrzega sobie prawo wyboru firmy bez względu na oferowaną cenę. Budowa rozpocznie się natychmiast po zatwierdzeniu umowy przez Główne Kierownictwo budowy domów urzędniczych w Brześciu n/B.

382. Przetarg na urządzenie instalacji centralnego ogrzewania.

Kierownictwo Rejonu Inżynierji i Saperów w Toruniu ogłasza na dzień 30 czerwca 1925 r. przetarg nieograniczony na urządzenie instalacji centralnego ogrzewania w nowym bloku koszarowym 4-go pułku lotniczego w Toruniu.

Oferty w kopertach zalakowanych z odpowiednim napisem należy składać w kancelarji Kier. Rej. Inż. i Sap. do godz. 11 dnia 30. VI. 25 r., poczem nastąpi komisyjne otwarcie ofert. Oferty można wnosić tylko na drukach, które dostarcza Kier. Rej. Inż. i Sap. po cenie 7 zł. Do oferty należy dołączyć:

1. Kwit z odpisem na wpłacone do kasy Kier. Rej. Inż. i Sap. wadium w wysokości 3 proc. oferowanej sumy, w myśl okólnika Min. Skarbu L. 327. D. B. 3, z dn. 21. IV. 25 r.

2. Świadectwo urzędu budowlanego w sprawie prowadzenia robót inst. centr. ogrz. dla poszczególnego przedsiębiorcy, o ile zaś firma, to uwierzytelnione zaświadczenie o zarejestrowaniu firmy.

3. Świadectwo o solidności przedsiębiorcy lub firmy wystawione przez wiarogodne czynniki albo władze miarodajne.

4. Podpisaną deklarację, że warunki umowy, warunki ogólne i techniczne z wszystkimi dodatkami są oferentowi znane i oferent takowym podporządkuje się.

Oferty nie odpowiadające powyższym warunkom oraz warunkom ogólnym i przetargowym nie będą

rozpatrywane. Kier. Rej. Inż. i Sap. zastrzega sobie prawo przeprowadzenia dodatkowego usnego przetargu i dowolnego wyboru oferenta. Wszelkich informacji, przejrzania planów i wymienionych warunków udziela Kier. Rej. Inż. i Sap. Toruń, ul. Łazarska 4, pok. 20. codziennie od godz. 12-14.

383. Sprzedaż różnego rodzaju sprzętów kwaterunkowych i sort mundurowych.

VII. Okręgowe Szefostwo Intendantury w Poznaniu sprzedaje w dniu 6 lipca 1925 r. o godz. 9-tej drogą nieograniczonego przetargu pisemnego najwięcej dającemu z magazynów Okręgowego Zakładu Mundurowego w Poznaniu przy ul. Patrona Jackowskiego 22.

a) różnego rodzaju sprzęty kwaterunkowe, niezdatne na cele wojskowe, jak: naczynia kuchenne z emalii, fajansu, szkła i porcelany, 12407 szczonek do rąk, 18984 łapek na myszy i szczury, 2614 kloszy do lamp gaz. i naft., 12274 szkieł do lamp gaz. i naft., 14651 pończoszek do lamp okowic, 8616 mtr. knotu, 3050 różnych butelek, 351 ramiążek do ubrań i t. p., razem 90 różnych rodzajów przedmiotów.

b) różnego rodzaju sorty mundurowe nieprzeplisowe dla wojska, względnie zużyte, jak: 26427 kg. trzewików zużytych; 15343 p. ochraniaczy stóp, 5169 mufek wataowanych, 18980 daszków do czapek, 2741 różnych czapek, 112797 różnych guzików, 75797 guzików do bielizny, 29750 par podków, 928 par butów gumow., 147 bluz cyw. 60800 kg. odpadków skóry spodniej nowej, 40306 kg. skóry wierzchniej nowej, 883 kg. skóry starej, 1059 par półfuterek do butów, 1910 kg. odpadków kozuchowych, 13788 kg. szmat sukiennych, 3460 kg. szmat igliczk., 10375 kg. makulatury i t. p. razem 43 różnych rodzajów przedmiotów.

Dokładne wyszczególnienie rodzajów i ilości sprzedawanego materiału, oraz ogólne warunki przetargu są do przegladnięcia, po za 7 Okr. Szef. Int. i O. Z. Mund. w Poznaniu, gdzie sprzedawane przedmioty można nadto obejrzeć i wszelkich bliższych informacji zasięgnąć, we wszystkich Szefostwach Intendantur i Okręgowych Zakładach Mundurowych oraz w Izbach Przem.-Handl. w miejscowościach tychże Szefostw Int.

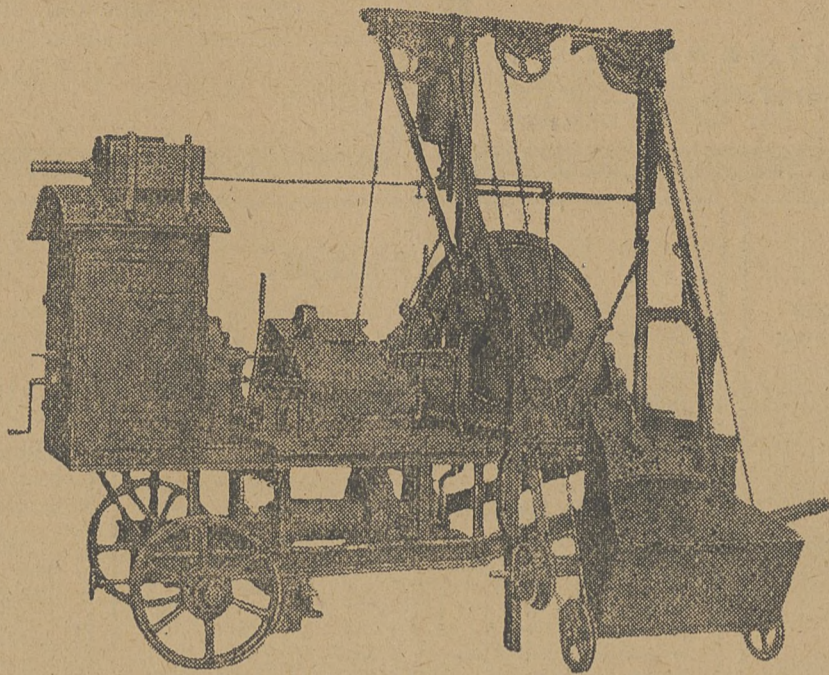
Oferty na całość lub części przedmiotów wraz z kwitem na złożone wadium w wysokości 3 procent oferowanych cen, składać należy do dnia 6 lipca 1925 r. godz. 8 w kancelarii O. Z. Mund. Poznań, Patrona Jackowskiego 22.

384. Dostawa łóżek żelaznych etc.

Kierownictwo Centralnych Zakładów Lotniczych w Warszawie, (Mokotów, Port Lotniczy, budynek Nr. 2, tel. 120-26) zamierza oddać w drodze nieograniczonego przetargu na podstawie porównawczego zestawienia cen i wzorów dostawę dla Oficerskiej Szkoły Lotniczej w Dęblinie: łóżek żel., materaców do łóżek, poduszek, kocy, podpiniek pod koce, prześcieradeł, poszewek na poduszki. Wszystkie te przedmioty winny być wytworzone w kraju, z materiałów krajowych, co oferenci dokumentami muszą udowodnić.

Reflektanci winni wnieść oferty z odpisami w zalakowanych kopertach z napisem nazewnątr „Oferta na urządzenia wewnętrzne Oficerskiej Szkoły Lotniczej w Dęblinie“ do dnia 13 lipca 1925 r., w którym to dniu o godz.

Betoniarka motorowa



bardzo mało używana, jak nowa, słynnego fabrykatu „Dreiswerke“, systemu „Smith Milwauke“, sprawności dziennie 80-100 m³, napętnienie bębna 250 l., z motorem około 8 K. M., na wozie zmontowana.

zaraz do sprzedania.

Wyciąg materiałowy i winda na beton znajdują się przy maszynie.

Juliusz Weiss

Biura: we Lwowie, ul. Potockiego 26.

Składy: we Lwowie, ul. Na Bajkach 3-5.

Telefony: 2-59, 10-91, 10-92, 34-27. — Adres telegr.: Railweiss, Lwów.

Obejrzenie betoniarki we Lwowie w każdej chwili możliwe.

11 nastąpi komisyjne otwarcie ofert i rozprawa ofertowa. Ceny należy podać loco Składy Centr. Zakł. Lotniczych w Dęblinie.

Do ofert należy załączyć wzór, oraz oświadczenie, że przepisy o dostawach wojskowych są oferentowi dostatecznie znane. oraz kwit Kasy Skarbowej na złożone wadium w wysokości 3 procent ogólnej sumy oferty. Wadium wekslowe przyjmowane nie będzie. Wszelkich dodatkowych informacji udzielać będzie Wydział Zakupów Kierownictwa Centr. Zakł. Lotn. pokój Nr. 14 w godz. 11-13.

Kierownictwo zastrzega sobie prawo oceny i wyboru przedłożonych ofert.

Obwieszczenia miejskie

52. Przetarg na budowę domu III piętrowego.

Elektrownia miejska w Krakowie rozpisuje niniejszem na podstawie ogólnych warunków ofertowych, obowiązujących przy wykonaniu robót i dostaw dla elektrowni miejskiej w Krakowie, oraz warunków dotyczących robót murarskich, ciesielskich, stolarskich i różnych dla Elektrowni miejskiej w Krakowie przetarg na

budowę domu III-piętrowego przy ul. Bocheńskiej l. 8. Plany i kosztorysy są do obejrzenia w Elektrowni miejskiej przy ulicy Dajwór.

Celem zabezpieczenia warunków dostawy, należy złożyć w kasie elektrowni miejskiej wadium w kwocie 5 proc. oferowanej sumy.

Termin wnoszenia ofert do dyrekcji Elektrowni miejskiej do 24 czerwca b. r. do godz. 10 przedpołudniem. Otwarcie ofert nastąpi 24 czerwca b. r. o g. 12 w południe w sali obrad Magistratu.

53. Sprzedaż różnych maszyn.

Lokomobila Lanza nieużywana o mocy 220/260-300 K. M. na przegrzaną parę z kondensacją, rustem schodkowym, żelaznym kominkiem.

1 dynamomaszyna prądu stałego 220 volt 175 amp.
1 dynamomaszyna prądu stałego 220 volt 140 amp.
1 dynamomaszyna prądu stałego 220 volt 50 amp.
1 dynamomaszyna prądu stałego 220 volt 48 amp.

1 motor benzynowy 16 K. M.
3 wozy żelazne na resorach z agregatów benzynowych, wszystko w dobrym stanie do nabycia. Dynamomaszyny jeszcze w ruchu. Zgłoszenia przyjmuje Zarząd Elektrowni Miejskiej w Kołomyji.

Wyniki ofert.

21. Dostawa kłóców sosnowych dla Radomskiej Dyrekcji Kolei Państwowych

(Patrz Tyg. dostaw Nr. 20 obw. p. 298)

Komunikujemy, że zgłoszenia na dostawę kłóców sosnowych złożyły firmy: B. Bernstein i Ferster w Warszawie, Rysia Nr. 1 i „Karpina“, dawniej M. Frankowski w Warszawie, Marszałkowska 140 m. 11 po cenach następujących:

za kłocę o średn. od 25 do 30 cm. dług., Bernstein i Ferster 38'50 zł. — „Karpina“ 40'00 zł.

za kłocę o średn. od 25 do 30 cm., dług. 8 i 9 mtr., Bernstein i Ferster 43'50 zł. — „Karpina“ 46'50 zł.

za kłocę o średn. od 25 do 30 cm., dług. 10 i 11 mtr., Bernstein i Ferster 46'50 zł. — „Karpina“ 46'50 zł.

za kłocę o średn. od 25 do 35 cm., dług. 12 mtr., Bernstein i Ferster 46'50 złotych, — „Karpina“ 46'50 zł.

loco wagon stacja Kowel lub Skarżysko.

Firma Bernstein i Ferster podjęła się dostawy kłóców w ilości 1000 m³, zaś firma „Karpina“ całkowitej ilości objętej przetargiem, tj. 2,000 m³.

Wydanie zamówienia zostało wstrzymane do czasu otrzymania cen na kłocę od miejscowej Dyrekcji Okręgowej Lasów Państwowych.

22. Przetarg na budowę mostu drewnianego z ramienia Urzędu Wojew. (O. D. R. P.). w Białymstoku.

(Patrz Tyg. dost. Nr. 18 obw. p. 281).

Do rozprawy ofertowej na budowę mostu drewnianego systemu inż. Rechniowski, odbytej dnia 22.V. 1925 przystąpiły następujące firmy:

1. Dom handlowo-techniczny Józef Jabłoński. Adr. Brześć n/Bugiem.
2. Inż. Antoni Kiełbasiński, biuro budowlane. Adr.: Warszawa, ul. Złota Nr. 30.

3. Chmielewski i Rupp, towarzystwo komandytowe. Adr. Ostrów (Wlkp.) Fabryczna Nr. 13 b.

4. Polska Spółka kresowa robót budowlanych i mostowych „Budmost“. Adr.: Wilno, ul. A. Mickiewicza Nr. 22/7.

5. Towarzystwo Fabryki machin i odlewów K. Rudzki i S-ka. Adr.: Warszawa, ul. Fabryczna Nr. 3.

6. Inżynierowie Bobrowski i S-ka. Adr.: Warszawa, ul. Rakowiecka Nr. 9.

7. Spółka Techniczno-Budowlana „Estebe“. Adr.: Lublin, ul. Namiestnikowska Nr. 41.

8. Fabryka Budowy mostów na Pelcowiznie. Adr.: Warszawa, ul. Żórawia Nr. 12.

9. Inżynierowie K. Stronczyński, R. Czarnota-Bojarski i S-ka. Adr.: Warszawa, ul. Wilcza Nr. 2.

Zadeklarowane przez powyższe firmy koszty budowy powyższego mostu o dług. 218 m. z materiału drzewnego dostawionego przez Urząd Wojewódzki przedstawia się następująco:

pod 1. zł.	363.353'40
2. „	305 000'00
3. „	198.041'60
4. „	268'589'64
5. „	181.832'91
6. „	290'177'17
7. „	191.719'38
8. „	242'204'34
9. „	263.501'40

Roboty oddano firmie wymienionej pod 3. ze względu na prowadzenie w pobliżu Zelwian przez tę firmę budowy mostu podobnego systemu w Łunem, po obniżeniu oferowanej ceny podanej przez firmę pod 5.

Małopolska
fabryka żarówek
ŻAREG
Ska z ogr. odp.

Naprawa żarówek
regeneruje (naprawia) przepalone żarówki elektryczne.

Ceny do 50% niższe
Trwałość i zużycie prądu wedle świadectw urzędowych ta sama co u pierwszorzędnych żarówek zagranicznych.

LWÓW
ul. Lwowskich Dzieci 25.
Telefon 640.

Sprzedaj tylko za zwrotem żarówek przepalonych. Na żądanie szczegółowe prospekty i wyjaśnienia. (E)

TŁOCZNIE (prasy)

do owoców i jagód od 10 litr. pojemn. do największych
— — rozmiarów, ręczne i hydrauliczne poleca — —

Fabryka Maszyn A. HORSTMANN S. z o. p
Starogard (Pomorze).

5313-2

Ogłoszenie.

Zakupimy kilka tysięcy metrów sześciennych kamieni narzutowych o średnicy około 20 - 30 cm, potrzebnych do budowli wodnych.

Oferty z podaniem ceny, oraz jak najkrótszym terminem dostawy należy skierować bezzwłocznie do naszego Biura technicznego.

Rada Portu i Dróg Wodnych
w Gdańsku.

(5314—2)

Ogłoszenie.

Dyrekcja P. K. w Wilnie ogłasza niniejszym przetarg na budowę 3 ch domów murowanych w Brześciu i 1 domu na stacji Turmonty z materiałami przedsiębiorcy.

Warunki oddania robót i projekty oglądać można w Wydziale Drogowym Dyrekcji K. P. w Wilnie, ul. Słowackiego 2, pokój Nr. 13.

Do oferty winien być dołączony kwit Kasy Dyrekcyjnej względnie stacyjnej o wniesieniu wadium w wysokości 2.000 zł na każdy dom.

Termin wykonania robót 1 grudnia 1925 roku.

Termin składania deklaracji 20 czerwca 1925 roku, godz. 12 w południe.

Roboty mogą być oddane jednemu lub kilku przedsiębiorcom, przyczem żadne zaliczki wydawane nie będą.

Zapieczone i zalakowane oferty z napisem „Wydział Drogowy — oferta na budowę domów” winny być składane do specjalnej skrzynki, znajdującej się w Prezydium Dyrekcji K. P. w Wilnie, ul. Słowackiego 2.

UWAGA: Dyrekcja K. P. w Wilnie zaznacza jednocześnie, że poprzednio wyznaczony przetarg na 5 czerwca, stosownie do umieszczonych ogłoszeń w Kurjerze Warszawskim i Warszawiance w dniach 26 i 29 maja, niniejszym przynosi się na dzień 20. VI. z tem, że złożone na dzień 5 czerwca oferty będą przyjęte pod uwagę i będą otwarte w dniu 20 czerwca, o ile firmy nie wycofają do tego czasu swych ofert.

Dyrekcja K. P. w Wilnie.

5302

Ogłoszenie.

Kierownictwo Budowy gmachów Sądu Okręgowego w Tarnowie ogłasza przetarg nieograniczony na wykonanie w gmachu więziennym mającym mieścić 400 osób następujących urządzeń mechanicznych:

- kuchnia parowa,
- piekarnia parowa,
- pralnia wraz z suszarnią i dezynfektorem,
- wyciąg ciężarowy z popędem elektrycznym.

Na każdy z wymienionych pod a, b, c i d obiektów należy nadsyłać oferty oddzielne z dołączonym wadium w wysokości 3% od sumy oferowanej w gotówce lub papierach państwowych najpóźniej do dnia 6 lipca 1925 r. do godz. 12-tej w południe pod adresem: Państwowy Zarząd drogowy, Tarnów, ul. Chyszowska 11, Dom Kasy Chorych.

O informacje, kosztorysy ofertowe, warunki ogólne i szczegółowe zwracać się należy do biura kierownictwa budowy na placu budowy przy ul. Konarskiego, codziennie z wyjątkiem niedziel i świąt.

Kierownik budowy:

Inż. Jan Müller
aut. arch. cyw.

5308

Nr. dz. III|33698|1925.

Ogłoszenie rozprawy ofertowej.

Dyrekcja Kolei Państwowych w Krakowie rozda w drodze publicznego przetargu wykonanie budowy koszar konduktorskich w Nowym Sączu.

Roboty mają być ukończone do dnia 30 lipca 1926 r. zaś pod dach wprowadzone i dachem nakryte do dnia 30 listopada 1925 r.

Bliższe postanowienia o wnoszeniu ofert, szczegółowe kosztorysy, warunki wykonania budowy, plany, formularze ofertowe itd. można przeglądać a formularze ofertowe i kosztorysowe nabywać w Wydziale III (Drogowym) w wymienionej Dyrekcji Kolei Państwowych.

Oдноśne oferty, które można sporządzić tylko na przepisany formularz, należy wnosić odpowiednio ostemplowane i zapieczone z napisem: „Oferta na budowę koszar konduktorskich w Nowym Sączu” najpóźniej do dnia 26 czerwca 1925, godziny 12-tej w południe, do Dyrekcji Kolei Państwowych w Krakowie.

Otwarcie ofert nastąpi tego samego dnia o godzinie trzynastej.

Oferta obowiązuje oferenta do dnia 20 lipca 1925 r.

Poręczne (wadium), które należy złożyć w Kasie Dyrekcji Kolei Państwowych równocześnie z wniesieniem oferty, wynosi zł. 1.500 i ma stanowić kaucję w razie przyjęcia oferty.

Jeżeli oferent nie podpisał wszystkich załączników, albo nie złożył poręcznego w czasie, przepisany do wnoszenia ofert, to ofertę jego należy uważać jako nieistniejącą, jak również nie uwzględniać ofert, w których warunki w jakikolwiek sposób zmieniono.

Kraków w czerwcu 1925 r.

Dyrekcja Kolei Państwowych
w Krakowie.

5303

L. Nr. dz. III - 37967 ex 1925.

Ogłoszenie rozprawy ofertowej.

Dyrekcja Kolei Państwowych w Krakowie rozda w drodze publicznego przetargu wykonanie poczekalni na przystanku Węgrzce Wielkie.

Roboty mają być ukończone dnia 30 listopada 1925 r. Bliższe postanowienia o wnoszeniu ofert, szczegółowe kosztorysy, warunki wykonania budowy, plany, formularze ofertowe i t. d. można przeglądać a formularze ofertowe i kosztorysowe nabywać w Oddziale III (Drogowym) w wymienionej Dyrekcji Kolei Państwowych.

Oдноśne oferty, które można sporządzić tylko na przepisany formularz, należy wnosić odpowiednio ostemplowane i zapieczone, z napisem „Oferta na budowę poczekalni na przystanku Węgrzce Wielkie” najpóźniej do dnia 30 czerwca 1925 r. godz. 12-tej w południe do Dyrekcji Kolei Państwowych w Krakowie.

Otwarcie ofert nastąpi tego samego dnia o godzinie trzynastej. Oferta obowiązuje oferenta do dnia 20 lipca 1925 r. Poręczne (wadium), które należy złożyć w Kasie Dyrekcji Kolei Państwowych równocześnie z wniesieniem oferty, wynosi zł. 100 i ma stanowić w razie przyjęcia oferty — kaucję.

Jeżeli oferent nie podpisał wszystkich wskazanych i do przeglądu wyłożonych załączników, albo nie złożył poręcznego w czasie, przepisany do wnoszenia ofert, to ofertę jego należy uważać jako nieistniejącą, jak również nie uwzględniać ofert, w których warunki w jakikolwiek sposób zmieniono.

Kraków, w czerwcu 1925.

Dyrekcja Kolei Państwowych w Krakowie.
5295

PIERWSZA WSCHODNIO-MAŁOPOLSKA
FABRYKA SIATEK DRUCIANYCH I OGRODZEŃ
WARSTAT ŚLUSARSKO - MECHANICZNY

MICHAŁ SCHUHART

we Lwowie, ulica Zielona 61.

5300-2

Do L. 921/B ex 1925.

Ogłoszenie przetargu.

Podaje się do wiadomości, że dnia 30-go czerwca 1925 r. o godzinie 12-tej w południe będzie przeprowadzony w biurze Wydziału Górnej Wisły Warszawskiej Dyrekcji Dróg Wodnych w Krakowie (Rynek Krzysztofory III. piętro)

publiczny przetarg ofertowy

na zabezpieczenie dla robót regulacyjnych w obrębie Zarządu Dróg Wodnych w Krakowie, dostawy w latach 1925, 1926 i 1927, o zapotrzebowaniu kamienia łamanego z wykonaniem narzutu a to: na przestrzeni:

- rzeki Przemszy od Jezora km. 23.6 do ujścia do Wisły km. 0 w ilości rocznie 1.500 m³ kamienia.
 - rzeki Wisły od ujścia Przemszy km. 0 do ujścia Skawy km. 24 w ilości rocznie 1.500 m³ kamienia.
 - rzeki Wisły od Chrzastowic km. 40 do ujścia Skawinki km. 60.5 w ilości rocznie 1.000 m³ kamienia.
 - rzeki Wisły od ujścia Skawinki km. 60.5 do Krakowa km. 78 w ilości rocznie 1.000 m³ kamienia.
 - rzeki Wisły od Grabia km. 98 do ujścia Raby km. 134 w ilości rocznie 2.000 m³.
 - rzeki Wisły od ujścia Raby km. 134 do ujścia Dunajca km. 160.5 w ilości rocznie 2.000 m³.
- Oferenci mogą podać dwójakie ceny: za 1 m³ narzutu przy holowaniu próżnych galarów statkiem rządowym z placów budowy do kamieniołomów względnie przy holowaniu próżnych galarów własnymi środkami przedsiębiorstwa.

Dla każdej z wymienionych pod pozycjami 1 do 6 przestrzeni mają być przedłożone osobne oferty.

Oferty ostemplowane znacznikiem stempowym na 2 złote mają być wnoszone w zamkniętych i opieczętowanych kopertach z napisem „Oferta na dostawę kamienia do robót regulacyjnych” do godz. 12-tej w południe w dniu przetargu.

Do każdej z ofert należy dołączyć dowód złożenia w Kasie skarbowej wadium w wysokości 1% od wartości oferowanej trzyletniej dostawy.

Nie będą uwzględniane oferty oddane po terminie lub w innym urzędzie albo niezapatrzone w wadium lub też zawierające dopiski lub niesporządzone według przepisanej wzoru.

Bliższe warunki dostawy można przejrzeć w godzinach urzędowych w biurze Wydziału Górnej Wisły i podjąć blankiety ofert.

Kraków, dnia 30 maja 1925 r.

5294

Z Wydziału Górnej Wisły
Warszawskiej Dyrekcji Dróg Wodnych.

Posadzki ksylolitowe, roboty teraszowe i schody z kamienia sztucznego wykonuje firma

KAMIENIE SZTUCZNE

Spółka z ogr. odp.

w Krakowie, ul. Studencka 8.

5298-6

Oferuję franco cegielnia w Hucie Dobrej Nadzieji albo cegielnia w Bujakowie, każdą ilość cegły zwykłej po cenie 30 — złotych za 1000 sztuk. Wielki zapas w ceglach dziurkowanych i pokładowych.

JAN RYGOL

GLIWICE, UL. PREISWITZER 16.

5200-6

„PAPA” Fabryka papy dachowej i asfaltu, Sp. z o.o. Lwów, ul. Panińska 33, tel. 24-23.

Fabrykuje: najlepszej jakości papę dachową, izolacyjną, asfalt. Wykonuje: krycie dachów papą i cementem drzewnym i wszelkie roboty asfaltowe. — Dostarcza wszystkie artykuły smołcowe.

5253-4

2-gatowy tartak, z trakami 650 i 800 cm, kompletnie urządzony, w pobliżu Gdańska na Pomorzu, położony przy stacji kolejowej, przyjmie do przetarcia większe ilości budulcu sosnowego lub dębowego.

Łaskawe oferty do Administracji Tygodnika dostaw we Lwowie pod „Drzewo 5225”.

(5225)

Doniesienia.

160. Propaganda u Władz.

Z początkiem lipca b. r. ukażą się 2 nadzwyczajne wydania „Tygodnika dostaw“, które na podstawie własnego archiwum adresowego masowo kolportowane będą we wszystkich urzędach technicznych, instytucjach państwowych, wojskowych, samorządowych, gminnych i prywatnych.

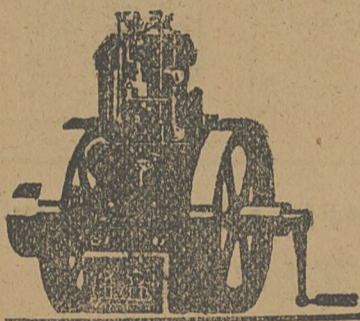
Ze względu na wysoki nakład i bezpłatny kolportaż, wydania te posiadają wybitną wartość propagandową.

Ogłoszenia, opisy fabrycznych zakładów, wkładki, notatki reklamowe itp. przyjmuje nasza główna Administracja we Lwowie, ul. Potockiego 26. Telefon 2-59, 10-92, nasi zastępcy oraz wszystkie biura ogłoszeń w Polsce.

161. Zapotrzebowanie lokomobil.

Wydział powiatowy Sejmiku Włocławskiego poszukuje do kupna lokomobil na ropę o mocy 6 K. M. dla celów pompowania wody ze studzien do zbiornika i napędu dynamomaszyny do oświetlenia elektrycznego.

MOTORY COLO-DIESEL



od 5 do 32 koni mocy. Bez kompresora! Prosta obsługa, niezawodny ruch, minimalne zużycie paliwa. Ceny bardzo niskie, warunki spłaty dogodne, dostawa natychmiast. Również polecamy normalne motory Diesla każdej mocy. Kosztorysy, fachowa porada bezpłatnie.

Generalne zastępstwo na Rzeczpospolitą Polską: Polska Spółka dla Handlu i Przemysłu „WULKAN“ Sp. z ogr. odp. Lwów, Pas. Mikolascha. Tel. 1-15.

Zastępstwa: na Zach. Małopolskę: Biuro Techn. „STANDARD“ Kraków, Grodzka 25. Tel. 4472 — na rejon naftowy: Biuro Techn. MERMELSTEIN & SCHREIER Borysław. Tel. 286 — na Pokucie: Fabryka Maszyn BRACIA BISKUPSCY Sp. Akc. Kołomyja. 5179-10

162. Stowarzyszenie Mechaników Polskich z Ameryki S. A.

Warszawa, Marszałkowska 46. tel. 106-99, 106-06, 106-22, 106-13

poleca ze składu własnego wyrobu: Obrabialki do metali i drzewa: tokarki, wiertarki, heblarki, gwinciarzki, frezarki, dłutownice, szlifierki, ryflarki, traki i piły taśmowe.

Narzędzia do metali: wiertła spiralne, gryzy, rozwiertaki różnego rodzaju, gwintowniki itp.

Przyrządy do frezowania i szlifowania na tokarkach, imadła równoległe maszynowe i warsztatowe.

Maszyny rolnicze.

Odlewy żeliwne: maszynowe, rury kanalizacyjne i wodociągowe, naczynia kuchenne emalowane, odlewy sanitarne emalowane.

Oferty na żądanie. 5250-2

163. Budowa szpitala.

Wydział powiatowy w Wrześni (Wlkp.) buduje w b. r. szpital na 130 łóżek.

164. Konkurs na urządzenie instalacji oświetlenia elektrycznego szkoły rolniczej w Włocławku.

Wydział powiatowy w Włocławku ogłasza konkurs na urządzenie instalacji oświetlenia elektrycznego szkoły rolniczej, do czego są potrzebne:

1. Prądnicą prądu stałego o mocy 5 KW. na 110 V. napięcia z regulatorem bocznikowym.
2. baterja akumulatorów z 60 elementów na wyładowanie 90 amp. w ciągu 3 godzin,
3. tablica rozdzielcza z aparatami do ładowania akumulatorów,
4. ok. 500 mt. przewodników głównych (zewnątrznych),
5. Instalacja oświetlenia ok. 150 punktów świetlnych.

165. Roboty budowlane w powiecie Sochaczewskim.

Wydział powiatowy w Sochaczewie przewiduje w r. b. następujące roboty inwestycyjne:

1. Budowę gmachu na pomieszczenie 8 kl. gimnazjum,
2. Budowę pawilonu dla chorych zakaźnych oraz kapliczki przy szpitalu powiatowym,
3. Budowę mostu na rzece Bzurze (135 m. bież.) konstrukcji drewnianej.

166. Roboty budowlane w powiecie Środzkim (Wlkp.).

Wydział w Środzie w budżecie na rok 1925 projektuje: położenie 16.000 m. b. nowych powłók szosowych, wykończenie szosy Nekla-Czerniejewo długości 4.000 m. b.

Na prace te oraz na konserwację dróg z przynależnymi urządzeniami drogowymi i na administrację preliminowano 165.000 zł.

Pozatem powiat buduje obecnie nową odnogę kolei powiatowej o prześwicie 1000 mm., długości 9 584 mtr. toru, z własnych funduszy.

167. Nowe konsensy budowlane w Krakowie.

Nadbudowa I piętra i mansardu, Pawia 26, właśc. Hamster Nycz, projektodawca Aram Czuczko.

Budynek piętrowy z poddaszem, Działka 37, właśc. Oficerska Spółdzielnia mieszkaniowa, projektodawca Spółnia budowlana Stryjeński-Maczyński.

Nadbudowa I p. i mansardu, Jasna 6, właśc. Henryk Meisels, projektodawca Izidor Goldberger.

Nadbudowa III p., Dietla 48, właśc. Salomon Kempler, projektodawca S. Jankler.

Parterowy budynek z poddaszem, Działka 32, właśc. Oficerska Spółdzielnia mieszk., projektodawca Alfred Kramarski.

Nadbudowa I p., Królewska 50, właśc. Józefa Piątkowska, projektodawca Alfred Kramarski.

Dom parterowy z piętrem, Działka 51, właśc. Oficerska Spółdz. mieszk. projektodawca Alfred Kramarski.

Dom piętrowy z poddaszem Działka 62, właśc. Oficerska Spółdzielnia mieszk., projektodawca Spółnia bud. Stryjeński-Maczyński.

Dom parterowy z piętrem Działka 77, właśc. Oficerska Spółdzielnia mieszk., projektodawca Spółnia bud. Stryjeński-Maczyński.

Dom administr., 2 oranżerie, skryżynie hol, właśc. Gmina m. Krakowa, projektodawca Budown. m. oddz. A.

Przyjemny dom parcela lk. 567, ul. Piaszowska, właśc. Szymon Szurgot projektodawca Aleksander Sołtys.

Dom przyjemny ze stajnią i wozownią, Gólikówka, Mały Piaszów, właśc. Marja Wierzbanova (spadkob. śp. Włodarczyka), projektodawca Ludwik Struzik.

Dobudowa I p. bud. administr. Dąbrowskiego 15, właśc. Fabryka bielizny i trykotaży, projektodawca S. Manber.

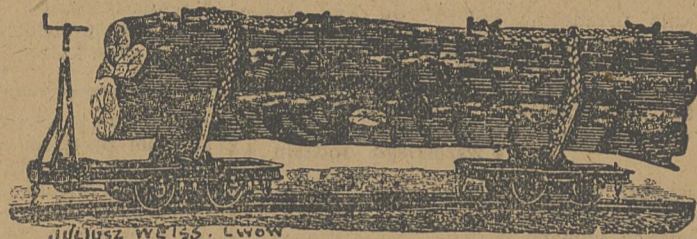
Nadbudowa II. p. Salinarna 15, właśc. Alter Friedenfeld, projektodawca Antoni Dostal

Wykaz zapasów przyborów do kolejek wązkotorowych

firmy

JULJUSZ WEISS WE LWOWIE.

Biura: ul. Potockiego 26. Składy: ul. Na Bajkach 3-5. Telefon: 2-59, 10-91, 10-92, 34-27. Telegr.: „RAILWEISS“ — Lwów.



- | | |
|----------------------------------------------------------------------------------------------------------------------------------------------------------------------|------------------------------------------------------------------------------------|
| 250 sztuk nowych kompletów kół dla wózków wywrotkowych dla toru 600 mm, złożone z 2-ch kół stalowych 300 mm (I), 1 osi stalowej, 45 mm (I), dla łożysk zewnętrznych, | 9×9×90 mm, 10×10×100 mm, |
| 1000 sztuk nowych łożysk rolkowych, wraz z rolkami, smarownicami, pierścieniami uszczelniającymi etc., | 80.000 sztuk nowych śrub do lasz 10×40 mm. |
| 10.000 sztuk nowych rolek rezerwowych do powyższych łożysk, z ciągnionej stali, | 12.000 sztuk nowych podkładów stalowych dla szerok. toru 600 mm. 105 mm szerokich, |
| 200 sztuk nowych luźnych kół stalowych, 300 mm (I), wierconych na czop osi 40 mm, | 8.000 sztuk nowych podkładów stalowych dla szerok. toru 600 mm. 128 mm szerokich, |
| 18.500 kg. nowych haków szynowych o wymiarach: 8×8×80 mm, | 20.000 sztuk nowych żabek przyciskowych do powyższych podkładów, |
| | 20.000 sztuk nowych śrub uniwersalnych, do powyższych podkładów, |
| | 4.000 kg. smaru specjalnego „Rotyn“ do łożysk rolkowych (w beczkach à 100—150 kg), |

LITOPON

(biel kryjąca)

poleca najtaniej

Dr. ROMUALD F. ROSSBERGER KRAKÓW, UL. LWOWSKA 17.

Zastępca

„GÓRNOŚLĄSKIEJ FABRYKI FARB“ w Ligocie Pszczyńskiej.

Adres telegraficzny: CHEMROS, Kraków. — — Telefon Nr. 2595. 5284-0

Lokomotywy motorowe

„Oberursel“ 2-osiove na tor 600 mm. o sile 16 K. M. „Oberursel“ 2-osiove na tor 600 mm. o sile 16 K. M. były tylko w trzechmiesięcznym użyciu, z pełną gwarancją za całość i pierwszorzędne funkcjonowanie odda za bezcen **L. Stenzel, Bydgoszcz, Al. Mickiewicza Nr. 15.** Telefon 1674. 5309—2

Prenumerujcie „Tygodnik dostaw“!

Prenumerata wynosi: rocznie 10 zł, półrocznie 6 zł.

Skorowidz

ofiarowanych i poszukiwanych nowych i używanych maszyn, narzędzi, materiałów budowlanych itp. Ogłoszenia w tej rubryce po 18 groszy za słowo. (W ramce 50% drożej).

Ofiarowano:

1. **Maszyna parowa**, kocioł i całe urządzenie maszynowe cegielni (Rau-pach), używane ale w dobrym stanie do nabycia. Wiadomość: Nadinżynier Basch, Kraków, Bonerowska 12.

2. **Automobil ciężarowy** 5-tonowy, marki Gräf-Stift, na pełnych gumach, w bardzo dobrym stanie zaraz do sprzedania. Wiadomość: Zarząd dóbr Ol-sza, p. Kraków. Tel. 1178.

3. **Maszyna parowa**, 20 K. M. z kotłem stojącym o pow. 18 m² oraz motor parowy 4 K. M. po gruntownym remoncie w doskonałym stanie, zaraz do użycia, okazynie do sprzedania. Zgłoszenia J. Kłosiński i Syn, Kęty, Małopolska.

4. **Maszyny piekarskie i masarskie** dostarcza szybko Hugo Paland Ska z ogr. por. Biała obok Bielska. (5049-0)

5. **Walce młynskie** firmy Hörde 500 x 30 sprzedam zaraz. Młyn walcowy w w Kobiernicach, p. Kęty.

6. **Zakład Blacharski** Józefa Więckowskiego w Warszawie, Plac Trzech Krzyży Nr. 7. Reperacje i krycie dachów, oraz wszelkie roboty blacharskie. 5246-0

7. **Całkowite urządzenie dla browaru** zaraz do sprzedania. Wiadomość do Tyg. dostaw we Lwowie pod „Browar 5316“.

8. **Maszyny blacharskie** oraz pompy wszelkiego rodzaju i różnych systemów posiada na składzie i dostarcza po cenach konkurencyjnych firma Antoni KUNZ, Sp. z ogr. odp. we Lwowie, ul. Króla Leszczyńskiego Nr. 41. 5237-6

9. **Komb. heblarkę** 600 mm. szerokości firmy Kirchner-Leipzig, cyrkularę, wiertarkę, szliarnię wszystko z transmisjami i pasami oraz 1 motor elektryczny 5 K., 22 Volt firmy Siemens Schuckert, sprzedam lub zamienię na

drzewo tarte, K. Kallszewski, Września. Telefon 455. Skrzynka pocztowa Nr. 9.

10. **Podsufitkę** (plecionka druczana ze wstawkami z gliny palonej) poleca z własnych składów, Biuro techniczne Albert Karp inżynier. Warszawa, Wilcza 54, telef. 172-47 i 92-71. 4947-10

11. **Wielokrażki**, windy i krany oryginalne Lüdersa oraz łańcuchy kalibrowane sprzedaje ze składu „Universum“ Lwów, Grodecka 47. 5310-5

12. **Lokomobilę** Wolfa 35-konną — posiada do sprzedania Zarząd dóbr Lelechówka. 5311-2

13. **1 trak pionowy** 800 mm przejście, system Blumwego, sprzedamy korzystnie na dogodnych warunkach. Takowy obejrzeć można w ruchu. Seweryn Pendowski, Tow. Akc., Poznań-Komandorja. Telefon 5058.

14. **Lokomobilę przemysłową** 150—178—195 K. M. z kondensacją, compound używana, lecz w doskonałym stanie, dotychczas w ruchu do sprzedania natychmiast z powodu wstawienia większej. Oglądać można codziennie. Młyn w Głównej „Cerealia“, Sp. Akc. Poznań, Sew.

Mielżyńskiego 23. Telefon 34-86, 39-16.

15. **Piec odlewniczy** „IDEAL“ wyrobu St. Weigt i S-ka w Łodzi, w dobrym stanie, wagi ca 2200 kg., długość 1.6 m. o średnicy zewnętrznej 1 m., a wewnętrznej 0.6 m., do sprzedania. Zgłoszenia i informacje „Pocisk“ Warszawa, Przejazd 5, Wydział Sprzedaży tel. 8-61 do 8-66.

Poszukiwano:

1. **Ca 300 cbm. bocznymi** desek sosnowych grubości 20 mm. i 26 mm., przeciętej szerokości 17 cm. długości od 3—7 m. i ca 100 cbm. brusów stolarskich sosnowych ciętych z odziomków od 30 cm. w czubie, grubości 50 mm i 52 mm, długości od 3—7 m. zakupimy za gotówkę. Oferty z podaniem ilości, stacji załadowania i ceny za 1 cbm. franco wagon prosimy skierować pod adresem: L. Spiss i E. Wasung Kraków, Sławkowska 11.

2. **Diesel 100 KM.** potrzebny mało używany, podać markę, system leżący czy stojący, ilość cylindra i siłę obrotu, rok budowy, ostateczną cenę. Wiadomość: Warszawa, Koszykowa 73 m 1.

3. **Zegar wieżowy.** Oferty na zegar wieżowy wraz z ustawieniem uprasza się przesłać pod adresem Dozór kościelny Baszków, pow. krotoszyński.

4. **2 transmisje linowe** używane kupię. Paul Seiler, Poznań, ul. Przemysłowa 23. Telefon 248.

5. **Lokomotywę dwuosiową** normalnotorową, bez tendra, siły około 100 HP. zakupią zaraz Zakłady Przemysłowe „Chęciny“ Sp. Akc. Chęciny, woj. Kieleckie. 5315-2

6. **Gater poziomy** — kupię używany, nawet poputy lub jego części składowe. Zgłoszenia Jan Jurasz, Lipnik Nr. 298, powiat Biała.

7. **Mączka drzewna** (Holzmehl) służąca do wyrobu masy drzewno-kamiiennej, potrzebna. Zgłoszenia do Tygodnika dostaw we Lwowie pod l. 5298.

8. **Wozy** do zaprzęgu konnego, służące do wozu śmieci, hermetycznie kryte z odpowiednimi naczyniami potrzebne. — Zgłoszenia do Tygodnika dostaw we Lwowie pod „Biała“.

9. **Kocioł kornwalijski** nowy (mało używany) ze świadectwem 40 m. p. ogrzew. od 6—8 atm. potrzebny zaraz. Gorzelnia Wola Siennieńska, poczta Siemno Kieleckie. 5293-3

10. **Inżynier budowy** z kilkuletnią praktyką żel.-betonową i budowlaną zagraniczną poszukuje jakiegokolwiek zajęcia. Łaska we zgłoszenia do Tygodnika dostaw we Lwowie pod l. 5299. 5299

Zakład blacharski W. Kulikowski i S. Waszczuk, Warszawa, ul. Wilcza 14a. Tel. 116-63.

Wykonują: krycie dachów, kościołów i wież blachą miedzianą, cynkową, żelazną, tekturą asfaltową w Warszawie i na prowincji. Reparacja i malowanie dachów, konserwacje, wszelkiego rodzaju ornamenta, samochodowe latarnie, skrzydła, chłodnice, maski i t. p. 5268-6

Pompy skrzydłowe oryginal. Knausta, tłokowe oryg. Janus, blonowe orygln. Hamelrata etc. poleca Biuro techn.-handlowe

Mieczysław Poznański, Warszawa, skrzynka poczt. 61, Marszałkowska 72. 4913-0

**TACZKI**

uniwersalne, dla wszelkich celów, silnie okute, wyrobu własnej fabryki poleca

„LIGNOSA“

Sp. Akc. dla Przemysłu drzewnego (5277—10) **we Lwowie**

Stacja kolejowa Lwów — Łyczaków. — — — — — Telefon 15-96. Adres na listy „Lignosa“ Lwów 14.

Polska Fabryka farb i lakierów**EDWARD LUTZ S-KA Z OGR. POR.**

KRAKÓW XXII, Kalwaryjska 66

wyrabia farbę przeciwdziałającą rdzy, Japońską emalję, jakoteż wszelkie farby i lakiery pierwszorzędnej jakości.

Cegielnie w Polsce

Spis wszystkich cegielni w Polsce, (przeszło 800 adresów) zestawiony dokładnie na podstawie naszego własnego archiwum adresowego, pisany maszyną na arkuszach w ten sposób, że każdy adres po wycięciu z arkusza można nakleić bezpośrednio na kopertach, opakach i t. p. po cenie zł. 30.— dostarcza

Administracja Tygodnika dostaw we Lwowie. — — — — —

Nr. dz. II/38207/1925.

OGŁOSZENIE PRZETARGU.

Dyrekcja Kolei Państwowych w Krakowie sprzedaje loco Warsztaty Gł. w Tarnowie różne odpadki starych materiałów (gumy, szkła, papieru, skóry itp.) Bliższe dane, co do ilości i rodzaju odpadków, tudzież wymaganego wadium, formularze ofertowe i warunki sprzedaży wydaje wzgl. wysyła za zwrotem opłaty pocztowej Wydz. IV. drzwi Nr. 166. Termin wnoszenia ofert do 27 czerwca br. godz. 12.

Dyrekcja Kolei Państwowych w Krakowie. 5291-2

OGŁOSZENIE.

Dnia 6 lipca 1925 r. o godzinie 12-tej w południe w lokalu Dyrekcji Lasów Państwowych w Radomiu przy ul. Lubelskiej 53 odbędzie się licytacja na sprzedaż z Nadleśnictwa Kozienice 225.93 m³ drewna użytkowego dębowego i 742.25 m³ drewna użytkowego sosnowego

Informacji udziela D. L. P. w Radomiu, oraz Nadleśnictwo Kozienice, gdzie też można obejrzeć materiały przeznaczone do przetargu.

Dyrekcja Lasów Państwowych w Radomiu. 5312

PASY SKÓRZANE

pojedyncze i podwójne z zagranicznej skóry poleca po najniższych cenach 5233-5

Fabryka pasów WURM i Ska

KRAKÓW, Krowoderska 37. Tel. 2284. — Rok zał. 1840.

FARBY-LAKIERY POKOST

5269-4

poleca na mosty, żelaza.

„FARBA“ Fabryka farb KRAKÓW, ul. Bonarka 7.

Pokost Iniany

FABRYKA OLEJÓW ROŚLINNYCH JÓZEF BINCER — BIELSKO

Adr. teleg. „Pokost-Bielsko“.

5240-5

FRANZENSBAD

Pierwsze Uzdrowisko Borowinowe świata o najsilniejszym nowowywierconym źródle soli Glauberskiej.

Brozurę o skuteczności kuracji chronicznego zatwardzenia stolca, chorób sercowych, kobiecych, bezdziejności, chorób krwi, gichtu i reumatyzmu, Zarząd Uzdrowiska (Kurverwaltung) Franzensbad, Czechosłowacja, wysyła bezpłatnie i udziela wszelkich informacji. Cena pokoju wraz z utrzymaniem od Kč. 48.— wwyż. (g.)