

wacn i budowach,  
o zapotrzebowaniu prywatnem i t. d.

Wydawnictwo nie przyjmuje odpowiedzialności za pomyłki druku, braki w zapodanych szczegółach i t. p.

# Tygodnik dostaw

Pismo fachowe poświęcone polskiemu dostawnictwu i odbudowie.

Warszawa - Poznań - Lwów - Kraków - Wilno - Łódź - Katowice - Bydgoszcz - Toruń.

Główna Redakcja i Admin.:  
Lwów, ul. Połockiego 26.

Telefon Nr. 2-59.

Ekspedycja:

Lwów, ul. Połockiego 38.

Telefon Nr. 10-92.

Adres telegraficzny: Tygodnik dostaw Lwów.

Konto bankowe: P. K. O. w Warszawie Nr. 142.600 i w Polskim Banku Przemysłowym we Lwowie.

Taryfę inseratów przesyła Administracja na żądanie.

Przy częstszym inserowaniu odpowiedni opust.

Przedpłata za regularną wysyłkę pisma wynosi rocznie . . . 20 złotych półrocznie . . . 14

Należność pocztową opłacono gotówką.

Rok XIX.

Lwów, 10 sierpnia 1927.

Nr. 23.

Na pytania skierowane do Redakcji odpowiada się tylko za przesłaniem marki listowej.

Przedruk dozwolony tylko za podaniem źródła.

We wrześniu i październiku b. r. ukażą się następujące

## Nadzwyczajne Numery „Tygodnika dostaw”

od 4—15 września br. dwa Nadzwyczajne Numery na Targi Wschodnie we Lwowie,

od 16—18 września br. jeden Nadzwyczajny Numer na Zjazd Polskich Techników zrzeszonych — we Lwowie,

od 23—25 września br. jeden Nadzwyczajny Numer na Zjazd Inżynierów kolejowych — w Krakowie.

od 15—20 października br. jeden Nadzwyczajny Numer na Zjazd Przedsiębiorstw Komunikacyjnych w Polsce — w Warszawie.

Wszystkie te numery będą kolportowane w wielkim nakładzie w całej Polsce, a nadto otrzyma je każdy uczestnik Targów Wschodnich i Zjazdów.

### Obwieszczenia państwowe.

#### 451. Sprzedaż drewna użytkowego.

Przetarg na sprzedaż 3447,86 m<sup>3</sup> drewna użytkowego jodłowego, 144,79 m<sup>3</sup> drewna użytkowego sosnowego i 15,54 m<sup>3</sup> świerkowego i bukowego z Nadleśnictwa Łągów, odbędzie się dnia 15 sierpnia 1927 r. o godzinie 14 w lokalu D. L. P., Radom, ul. Lubelska 53.

Informacji udziela Dyrekcja L. P. w Radomiu oraz Nadleśnictwo Łągów.

#### 452. Sprzedaż szczap opałowych.

Dnia 17 sierpnia br. odbędzie się w Państw. Nadleśnictwie w Muszynie (pow. Nowy Sącz) pierwszy, ewentualnie dnia 23 sierpnia drugi, ewentualnie dnia 26 sierpnia br. trzeci publiczny przetarg ofertowy na 2.083 mp. szczap opałowych bukowych i 161 mp. krągłaków bukowych.

Bliższych informacji udzieli Nadleśnictwo.

#### 453. Budowa wieży wodnej.

Dyrekcja Kolei Państwowych w Katowicach rozpisuje przetarg publiczny na budowę wieży wodnej na stacji „Strumień”.

Oferty należy złożyć do dnia 24 sierpnia b. r. do godz. 10. rano do skrzynki ofertowej w Dyrekcji, gdzie komisyjne otwarcie ofert nastąpi w tymże dniu o godzinie 12-tej w południe w pokoju Nr. 301.

Bliższych wyjaśnień dotyczących warunków ofertowych udziela Dyrekcja Kolei Państw. w pokoju Nr. 301. w godzinach urzędowych od 10—13.

#### 454. Eksploatacja kolejek.

Dyrekcja Lasów Państwowych w Siedlcach niniejszym podaje do wiadomości, iż w dniu 23-cim sierpnia

1927 r. o godzinie 14-tej w lokalu Dyrekcji — Florjańska 10. odbędzie się rozprawa ofertowa na oddanie do eksploatacji kolejek trakcji parowej w Nadleśnictwie Zambrów (st. kol. Czerwony Bór) w celu przewiezienia około 100 000 mp. opatu oraz innych sortymentów drzewnych.

Oferty winny być przesyłane w specjalnych drukach, które można nabyć w Dyrekcji, oraz przyjmowane będą do godziny 14-tej.

Szczegółowe warunki przeprowadzenia rozprawy ofertowej, oraz projekt umowy są do przejrzania w Dyrekcji lub w Nadleśnictwie Zambrów i Nowogród (w Jednoczewie) w godzinach urzędowania.

#### 455. Licytacja materiałów drzewnych.

Dyrekcja Lasów Państwowych w Łucku ogłasza, że w dniu 22. sierpnia 1927 r., o godzinie 11-tej przed południem, w lokalu Dyrekcji, przy ul. Ks. Józefa Poniatowskiego Nr. 1. odbędzie się licytacja na sprzedaż materiałów drzewnych wyrobionych, podzielonych na 27 jednostek licytacyjnych, znajdujących się w Nadleśnictwach Kostopol, Podłużne, Łuck i Strzersk, obejmujących około 273 kopy klepki memelskiej, 1023 lag bindry dębowej, 14 m<sup>3</sup> rundów dębowych, 175 m<sup>3</sup> bloków dębowych, 315 m<sup>3</sup> kłoców dębowych, 841 m<sup>3</sup> kłoców sosnowych 3,88 kłoców sosnowych, 3,88 kłoców brzoistowych, 832 sztuki podkładów dębowych, 42 sztuki śliprów sosnowych, 1808 tramwajek sosnowych, 118 m<sup>3</sup> kantówki sosnowej 69 m<sup>3</sup> kopalniaków sosnowych.

Warunki przetargu i projekt umowy są do przejrzania w Dyrekcji w Łucku, przeznaczone zaś do sprzedaży materiały, można oglądać w wyżej wymienionych Nadleśnictwach.

#### 456. Licytacja na sprzedaż drzewa.

W Dyrekcji Lasów Państwowych we Lwowie przy ul. Chorążczyzna nr. 17. odbędzie się w dniu 3. września 1927 r. o godzinie 11-tej przed południem publiczna licytacja zapomocą

ofert pisemnych, w celu sprzedaży na pniu drzewa przeznaczonego do wyrębu na rzecz Skarbu Państwa w rewirach Rozwadów, Rzeczyca i Jastkowice (dobra Jerzego i Felicji Lubomirskich w Rozwadowie) tudzież tartaków, kolejki leśnej i budynków administracyjnych.

Oferty należy wnieść najpóźniej do godziny 15-tej dnia 2. września 1927 r. w Dyrekcji Lasów Państwowych we Lwowie

Bliższe warunki są do przejrzania w Dyrekcji Lasów Państwowych we Lwowie lub w Państwowych Zakładach Drzewnych w Kępie koło Rozwadowa, gdzie przedmiot sprzedaży może również być obejrany. Nr. 20790 ex 1927.

#### 457. Przetarg na budowę murowanej parowozowni.

Dyrekcja K. P. w Wilnie ogłasza niniejszym powtórnie nieograniczony przetarg na budowę murowanej parowozowni na st. Białystok.

Przy wyborze uwzględniane będą jedynie oferty firm budowlanych zarejestrowanych, które wykażą się wykonaniem większymi budowlami, przy czym Dyrekcja K. P. w Wilnie zastrzeżę sobie prawo wyboru oferenta.

Wadium w sumie 3000 zł. należy składać w sposób, przewidziany rozporządzeniem Ministerstwa Skarbu Nr. 872-DB-3-017624 z dnia 21. 4. 1925 r. w Wydziale Rachunkowym Dyrekcji K. P. lub przekazać na rachunek Dyrekcji przez P. K. O., zaś kwit o wpłaceniu wadium winien być dołączony do oferty, która musi być złożona do godz. 12 dnia 27 sierpnia 1927 r. do specjalnej skrzyni, znajdującej się w Prezydium Dyrekcji.

Projekty, warunki przetargu i warunki techniczne otrzymywać można od dnia niniejszego ogłoszenia w dniu oświedzenia między 11 a 13 godziną w Wydziale Drogowym Dyrekcji K. P. w Wilnie, ul. Słowackiego 2 — II piętro, pokój Nr. 3 — za opłatą 10 złotych.

Firmy obowiązują przepisy Ministerstwa Komunikacji z dnia 3. II 1927 Nr. 1-2380-2127 o oddawaniu dostaw i robót na P. K. P., które wyszczególnione są w warunkach przetargu.

#### 458. Przetarg na wykonanie centralnego ogrzewania, wodociągów i kanalizacji.

3 Okręgowe Szefostwo Budownictwa w Grodnie ogłasza na dzień 16 sierpnia 1927 r. na godzinę 10 rano, przetarg nieograniczony na wykonanie centralnego ogrzewania, wentylacji, wodociągów i kanalizacji dla oddziału ocnego Szpitala Wojsk. Kliniki Ocznej Uniwersytetu „Stefana Batorego“ w Wilnie

Oferty na przepisowych wzorach w zalakowanych kopertach należy składać do dnia 16 sierpnia 1927 r. do godz. 10 rano w Kancelarii 3 Okr. Szef. Budownictwa w Grodnie, ul. 3 Maja Nr. 6.

Konkurującym firmom wolno prócz ofert podług ślepego kosztorysu przedłożyć dokładne projekty z obliczeniami i oferty na wykonanie powyższych robót podług własnego opracowania.

Wadium w wysokości 3% oferowanej sumy winno być wpłacone w gotówce lub państwowych papierach wartościowych według ustalonego obwieszczeniem Min. Skarbu do Kasy Skarbowej, a dowód wpłacenia dołączony do oferty.

Oferenci winni na miejscu zaznaczyć się z rodzajem robót, warunkami przetargu i przepisami obowiązującymi przy składaniu ofert. Rozpatrywane będą tylko oferty firm techniczne i finansowo uzdolnionych.

Przedmiary robót, sposób wykonania tychże, warunki ogólne i szczegółowe otrzymać można za zwrotem kosztów w godzinach urzędowych w 3 Okr. Szef. Bud. gdzie również udziela się wszelkich informacji dotyczących przetargu.

Zastrzeżę się prawo wyboru oferenta.

#### 459 Przetarg na wykonanie budowli faszynowych.

Dyrekcja Dróg Wodnych w Warszawie ogłasza przetarg publiczny na wykonanie w roku 1927 od terminu do 15 listopada budowli faszynowych na rzece Bugu z materiałów własnych przedsiębiorcy w ilości:

1. Tam faszynowych ok. 4.50 m<sup>3</sup>.
2. Materacy faszynowych z kamienia około 1.440 m<sup>3</sup>.



3. Brzegostonów około 2.100 m<sup>3</sup>.  
Zastrzeżona zostaje możliwość zwiększenia lub zmniejszenia poszczególnych robót o 20%.

Roboty wykonane być mają w miejscowościach Krzemień (179 klm.), Gąsiorowo (145 klm.), Kiełczewo (127 klm.).

Oferty według ustalonego wzoru w zamkniętych i opieczętowanych kopertach, oraz kwit Kasy Skarbowej na wniesione wadium w wysokości 5% oferowanej wartości wykonania robót, składać należy do dnia 26 sierpnia br. do godz. 12 w południe w Dyrekcji Dróg Wodnych w Warszawie, Jasna 10, tego samego dnia o godzinie 12 nastąpi w Dyrekcji otwarcie kopert, przyczem Dyrekcja zastrzega sobie wybór oferty, niezależnie od oferowanych cen.

Ogólne i techniczne warunki oraz wzór oferty są do rozpatrzenia w Dyrekcji codziennie z wyjątkiem świąt, od godz. 11 do 13.

#### 460. Sprzedaż materiałów tartych.

W dniu 23 go sierpnia 1927 roku o godzinie 12-tej w lokalu Dyrekcji Lasów Państwowych w Siedlcach odbędzie się przetarg ustny i za pomocą ofert pisemnych na sprzedaż materiałów tartych, drewna użytkowego w stanie wyrobionym, papierówki oraz drewna opałowego.

Szczegółowe warunki przetargu, dokładny wykaz jednostek licytacyjnych oraz wyszczególnienie wadium są do przejrzania w lokalu tutejszej Dyrekcji.

#### 461. Przetarg budowlany.

Dyrekcja K. P. w Wilnie ogłasza niniejszem nieograniczony przetarg na budowę magazynów towarowych o powierzchni 70 m<sup>2</sup> na stacji Głębokie, Dukszy i Lachowicze i o powierzchni 240 m<sup>2</sup> wraz z 120 m<sup>2</sup> rampą krytą na stacji Stonim.

Przy wyborze uwzględnione będą oferty firm budowlanych.

Wadium w sumie 400 zł. na magazyn 70 m<sup>2</sup> i 1500 zł. na magazyn i rampę w Stonimie należy składać w sposób przewidziany rozporządzeniem Ministerstwa Skarbu Nr. 872/DB/017624 z dnia 21. 4. 1925 r. w Wydziale Rachunkowym Dyrekcji K. P. w Wilnie lub przekazać na rachunek Dyrekcji przez P. K. O., zaś kwit o wpłaceniu wadium winien być dołączony do oferty, która musi być złożona do godziny 12 dnia 24 sierpnia 1927 r. do specjalnej skrzyni, znajdującej się w Prezydium Dyrekcji.

Projekty, warunki techniczne i warunki przetargu otrzymywać można od dnia 24 lipca 1927 r. w dniu powszednie między 11 a 13 godz. w Wydziale Drogowym Dyrekcji K. P. w Wilnie, ul. Słowackiego 2, II piętro, pokój Nr. 3, za opłatą 10 złotych od każdego typu magazynu.

Firmy obowiązują przepisy M. K. Nr. 1-2380/2127 z dnia 3. II. 1927 r. o oddawaniu robót i dostaw na P. K. P., które wyszczególnione są w warunkach przetargu.

## ŚLĄSKI URZĄD WOJEWÓDZKI W KATOWICACH

rozpisuje

### przetarg

ofertowy na wykonanie robót przy regulacji rzeki Wisły pod Dziedzicami-Goczałkowicami km. 1,800 do 3,020.

Rozpatrywane będą jedynie oferty wniesione na formularzach, które są do nabycia w Wydziale Komunikacji i Robót Publicznych śląskiego Urzędu Wojewódzkiego w Katowicach. Przedkładać je należy do dnia 16 sierpnia godzina 12-ta w kopertach zalakowanych z napisem: „Oferta na wykonanie robót regulacyjnych na Wiśle pod Dziedzicami-Goczałkowicami“.

Otwarcie ofert nastąpi dnia 16 VIII. 1926 r. o godz. 12-tej. Jako wadium wymagana jest kwota 5% oferowanej ceny. Szczegóły we formularzach ofertowych.

Za Wojewodę Inż. Zawadowski mp.  
w z. Naczelnika Wydziału K. R.

6404

## Przetarg ofertowy.

Urząd Wojewódzki (Okręgowa Dyrekcja Robót Publicznych) w Lublinie, ogłasza niniejszem przetarg publiczny na budowę gmachu Urzędu Pośrednictwa Pracy w Lublinie, a w szczególności na roboty: ziemne, murarskie, dostarczenie i osadzenie belek żelaznych, ciesielskie i blacharskie, oraz część stolarskich.

Oferty należy wnieść w terminie do dnia 16 sierpnia 1927 do godz. 12-tej w południe do Okręgowej Dyrekcji Robót Publicznych w Lublinie, Plac Litewski Nr. 5 tel. 72 w zapieczętowanych kopertach, zaopatrzonych napisem:

„Oferta na budowę gmachu Urzędu Pośrednictwa Pracy w Lublinie“.

Otwarcie ofert nastąpi w tym samym dniu o godz. 12-tej w południe.

Cena przetargowa ma być oferowana według t. zw. ślepego kosztorysu (wykazu robót).

Do oferty należy dołączyć pokwitowanie Kasy Skarbowej na złożone wadium w wysokości 5% oferowanej sumy, jako depozyt dla Urzędu Wojewódzkiego w Lublinie. Oferent winien zaznaczyć w składanej ofercie, że znane mu są „Przepisy Tymczasowe“ o oddawaniu państwowych dostaw i robót w zakresie działania Ministerstwa Robót Publicznych L. III-393/26, które oferenta obowiązują.

Urząd Wojewódzki zastrzega sobie dowolny wybór oferenta, oraz prawo przeprowadzenia dodatkowego przetargu.

Wszelkich informacji udziela Okręgowa Dyrekcja Robót Publicznych w godzinach urzędowych, gdzie są do przejrzania i otrzymania ślepe kosztorysy, warunki techniczne i plany.

6402

zna otrzymać osobiście lub pocztą, za nadaniem znaczków na porto, formularze ofertowe do każdego z przetargów.

Otwarcie ofert nastąpi w dniu 16 sierpnia, 22 sierpnia i 26 sierpnia br., o godz. 12, przyczem oferenci mogą być obecni.

Wadium w wysokości 5% wartości zaofiarowanych materiałów należy złożyć w tutejszej kasie Dyrekcyjnej przed otwarciem ofert, a kwit odnośny należy załączyć do oferty.

Wadium będzie zwrócone po zakończeniu rozprawy ofertowej w razie nieprzyjęcia oferty, będzie zatrzymane tytułem kaucji dla zabezpieczenia warunków umowy w razie przyjęcia oferty. Nieubezpieczone oferty zasadniczo rozpatrywane nie będą.

Oferent może oferować całkowitą lub częściową dostawę wszystkich zaopatrywanych artykułów lub tylko niektórych z nich. W razie cofnięcia oferty w czasie rozprawy ofertowej lub po otwarciu ofert oraz w wypadku odmowy jawienia się do podpisania umowy, złożone wadium przepada na korzyść Skarbu kolejowego.

Dyrekcji Kolei Państwowych przysługuje prawo swobodnego wyboru wniesionych ofert w całości lub w części, według własnego uznania, oraz prawo dowolnego podziału dostawy między oferentów i unieważnienia przetargu bez podania powodów.

Oferent jest związany ofertą przez przeciąg 6 tygodni od otwarcia ofert.

Nieuwzględnione oferty pozostaną bez odpowiedzi.

#### 463. Przetarg budowlany.

Dyrekcja Kolei Państwowych we Lwowie zamierza przystąpić do budowy dwupiętrowego budynku koszarowego na dworcu głównym we Lwowie i w tym celu rozpisuje publiczny przetarg ofertowy na wykonanie tej budowy. Roboty oddane będą na podstawie planów wyłożonych w Wydziale Drogowym Dyrekcji Kolei Państwowych we Lwowie do przejrzania, oraz przedmiaru warunków szczegółowych i ogólnych dla rozdania i wykonania budowli nadtorowych, według cen jednostkowych. Budowa powyższa ma być wyprowadzona pod dach wraz z przykryciem do dnia 30 listopada 1927, a ukończona do dnia 1 września 1928.

Oferty, sporządzone wyłącznie na przepisanych do tego celu formularzach i przedmiarach, z dołączeniem kwitu na złożone wadium w wysokości 3500 zł., wnosić należy do dnia 22 sierpnia 1927, godzina 12 do Sekretariatu Prezydium Dyrekcji Kolei Państwowych we Lwowie (I piętro, drzwi 105), lub też przesać pocztą tak, ażeby przed upływem podanego terminu tam nadeszły. Wadium w nieoprocentowanej gotówce lub też w innej ustalonej formie według obowiązujących rozporządzeń Ministerstwa Skarbu wpłacić należy do kasy Dyrekcji Kolei Państwowych we Lwowie przed wniesieniem oferty. Wadium podlega utracie w razie cofnięcia oferty w czasie rozprawy ofertowej, jak również w wypadku odmowy podpisania umowy po przyjęciu oferty.

### Ostrożność z kredytem!!!

Zanim udzielisz kredytu nie omieszkaj we własnym interesie zasięgnąć w pierw informacji w dobrze poleconem biurze informacyjnem:

## „OBSERVER“

Biuro

Kredytowo-Informacyjno-Handlowe sp. z ogr. odp.  
L w ó w, ul. Wałowa 11a.  
Telefon 19-06.

Udziela szybko i dokładnie wszelkich wywiadów handlowych o stosunkach majątkowych i zdolności kredytowej firm kupieckich w całej Polsce zagranicą. Przeprowadza również inkasa należności z weksli zaprotestowanych i rachunków otwartych. Pierwszorządne referencje.

Warunki przystępne.

## Łańcuchy

Rolkowe marki Wippermann i Brampton,

Rozdzielcze t. zw. bezszelne,

Gall'a przegubowe,

Ewart'a żeliwne pociągowe,

Fiever'a stalowe na nitach.

Do samochodów, motocykli, rusztów automat, traków, transporteurów, elewatorów, maszyny włókienniczych itp. itp.

Jedyny w Polsce skład specjalny:

„ROTAX“  
WARSZAWA  
NIECAŁA 1 + TEL: 454-87

#### 462. Dostawa śrub, nitów, podkładek itp.

Dyrekcja Kolei Państwowych we Lwowie, rozpisuje przetargi publiczne na dostawę w okresie od 1 września 1927 r. do 31 sierpnia 1928 r. w ilości, jaka będzie rzeczywiście potrzebna w wymienionym okresie dla potrzeb tutejszej Dyrekcji, jak następuje  
na dzień 15 sierpnia rb. na śruby żelazne i nakrętki,  
na dzień 20 sierpnia rb. na wkręty do drzewa i metali,  
na dzień 25 sierpnia rb. na nity, podkładki pod naśrubki i zatyczki żelazne.

Przybliżone roczne zapotrzebowanie wynosi bez zobowiązań około  
1. śrub żelaznych różnych 34.000 kg.  
2. nakrętek żelaznych 25.000 kg.  
3. wkrętów do drzewa i metali 18.000 paczek á 100 sztuk.

4. nitów jaszczkowych i kotłowych 44.300 kg.

5. nitów blacharskich i bednarskich 10.000 paczek á 100 sztuk.

6. podkładek pod naśrubki 9.000 kg.

7. zatyczek 8.500 paczek á 100 szt.

Dostawa artykułów ma być uskuteczniiona partjami, na poszczególne zlecenia Dyrekcji Kolei Państwowych. Ceny mają być zgłoszone za 1 kg., 1 sztukę, względnie paczkę, zależnie od zaofiarowanego materiału, netto loco wagon stacja Lwów wraz z opakowaniem.

Oferty należy nadsyłać do Sekretariatu Prezydium Dyrekcji Kolei Państwowych we Lwowie, ul. Zygmuntowska 3, odpowiednio do materiału, w terminie do 10 sierpnia, 20 sierpnia i 25 sierpnia br. na formularzach ofertowych.

Blizszych informacji udziela w godzinach urzędowych Wydział Zasobów wymienionej Dyrekcji, gdzie też mo-



Dokładniejsze warunki oferowania, oraz odnośne wskazówki zawarte są w formularzu ofertowym, oraz w przedmiarze i opisie budowy, które to załączniki można otrzymać po cenie 15 zł. w Wydziale III Dyrekcji Kolei Państwowych, III piętro, drzwi 330. Komisyjne otwarcie ofert nastąpi dnia 22 sierpnia 1927, o godz. 13, przyczem oferenci mogą być obecni. Oferenci związani są ofertą przez sześć tygodni od dnia otwarcia ofert.

Oferty, nieodpowiadające warunkom rozpisania, albo wniesione po upływie terminu, nie będą uwzględnione. Dyrekcji Kolei Państwowych przysługuje prawo swobodnego wyboru ofert, względnie odrzucenia ich, bez podania przyczyn. Oferty nieuwzględnione, pozostaną bez odpowiedzi.

#### 464. Dostawa farb.

D. K. P. w Poznaniu zakupi około: 25.000 kg. pokostu czysto lnianego, 12.000 kg. farby grafitowej szarej olejnej gotowej do mostów, 8 000 kg. farby czerwonej olejnej gotowej, 1 000 kg. farby czarnej olejnej gotowej, 1.500 kg. farby czarnej olejnej w proszku.

Ofertę na całą lub częściową dostawę z podaniem ceny za kg. netto, łącznie opakowania, franco wagon stacja załadowania oraz terminu dostawy należy w opieczętowanej kopercie firmowej z napisem wskazującym zawartość włożyć do koperty bez firmy i nieprzejrzywej, zabezpieczonej i nadesłać do Dyrekcji lub złożyć do skrzynki ofertowej w przedśionku gmachu Dyrekcji najpóźniej do dnia 26. VIII. 1927 r. godzina 12-ta, gdyż w tymże dniu o godz. 13-iej nastąpi otwarcie ofert w gmachu Dyrekcji pokój 412.

Koperta bez firmy winna być zaopatrzona w napis: „Zgłoszenie na dostawę pokostu i farb.“

Cena winna być wypisana w złotych obiegowych cyfrowo i słownie.

Warunki techniczne na pokost odebrać można w gmachu Dyrekcji pok. 412, a na farby należy nadesłać opieczętowane wzory.

Do oferty należy dołączyć kwit którejkolwiek Główniej kasy kolejowej lub Państwowej na złożone wadium w wysokości 2 proc. wartości oferowanego materiału.

Nienadesłanie wadium powoduje bezwzględnie odrzucenie oferty. W razie nieuwzględnienia oferty wadium podlega natychmiastowemu zwrotowi.

Oferta winna obowiązywać co najmniej 12 dni po dniu otwarcia ofert. O ile oferent tego terminu nie może akceptować, to należy termin ważności oferty, dokładnie ustalić.

W razie cofnięcia oferty w czasie rozprawy, jak również w wypadku odmowy wykonania zamówienia po przyjęciu przez Dyrekcję oferty w terminie przewidzianym przetargiem, wadium przepada na rzecz Skarbu Państwa.

W razie przyjęcia oferty przez Dyrekcję, złożone wadium winno być przy zawarciu umowy uzupełnione do 5 proc. kaucji.

Dyrekcja Kolei Państwowych zastrzega sobie prawo unieważnienia przetargu bez podania powodów, zamówienia materiałów częściowo u kilku oferentów oraz prawo wyboru dostawcy bez względu na cenę.

Nieuwzględnione oferty pozostaną bez odpowiedzi.

#### 465. Submisja na budulec sosnowy.

Państwowe Nadleśnictwo Lipusz p. l. Pomorze urządza dnia 20. sierpnia b. r. (sobota) o 10-tej rano w kancelarii Nadleśnictwa submisję ofertową na oferowane budulce sosnowe z pułapek cięć 1927 oraz jeden los buczyny stelmacharskiej.

Los 1. Leśn. Dunajki po cał. lesie 202 sztuk = 179,33 m.<sup>3</sup>, 6,34 I kl., 78,93 II. kl., 80,74 III kl. 13,32 IV kl.

Los 2. Leśn. Borsztal po cał. lesie 48 sztuk = 85,51 m.<sup>3</sup>, 7,24 I kl., 26,96 II kl., 29,34 III kl., 21,97 IV kl.

Los 3. Leśn. Dywan po całym lesie — 101 sztuk = 58,94 m.<sup>3</sup>, 4,64 I kl. 14,63 II kl., 16,66 III kl., 23 01 IV kl.

Los 4. Leśn. Płociczno po całym lesie — 440 szt. = 493,93 m.<sup>3</sup>, 26,49

Do L. 1518/R. ex 1927.

## Ogłoszenie przetargu.

W biurze Zarządu Dróg Wodnych w Sandomierzu ul. Długosza L. 5, odbędzie się dnia 18 sierpnia 1927 r. o godzinie 11-tej przetarg ofertowy na dostawę materiałów faszynowych w zamian za porost wiklinowy na pniu w kępach państwowych niżej wymienionych przeznaczonych do wyřębu w czasie od 1 grudnia 1927 do 31 marca 1928 r. po poprzednim dokonaniu dostawy zaoferowanej ilości faszyn lasowych do budowy regulacyjnych:

#### A) Na Wiśle do budowy:

1. pod Masnikiem na brzegu lewym od km. 214 do km. 215 w zamian za kępę trzyletnią na Wiśle pod Marjaszowem na brzegu lewym w zřębie Nr. 2. w pasach rębnych od km. 230 do km. 233 oznaczonych Nr. 2/a, Nr. 2/b, Nr. 2/e, Nr. 2/f, o łącznej powierzchni około 11 ha
2. pod Rybitwami na brzegu lewym od km. 217—218 w zamian za trzyletnią kępę na Wiśle pod Przykopem na brzegu prawym w zřębie Nr. 2. w pasach rębnych od km. 234 do km. 237, Nr. 2/II, 2/III, 2/V i 2/VI oznaczonych o łącznej powierzchni około 14 ha.

#### B) Na Sanie do budowy:

1. pod Kuryłówką Łazowem na brzegu prawym od km. 73 do km. 72 w zamian za kępę na Sanie pod Dębem na brzegu lewym w km. 89 i 88 czteroletnią i w km. 86 jednoroczną o łącznej powierzchni około 7 ha, — oraz pod Rzuchohem na brzegu prawym w km. 85 dwuletnią o powierzchni 3 ha.
2. pod Niskiem na brzegu lewym w km. 37 w zamian za kępę dwuletnią nad Sanem pod Zarzeczem na brzegu prawym w km. 39 o powierzchni 8 ha.
3. pod Pławem na brzegu prawym w km. 29 w zamian za kępę jednoroczną na Sanie pod Jastkowicami na brzegu prawym w km. 27 o powierzchni 5 ha.

Dla każdego z wymienionych odcinków rzeki należy przedłożyć osobną ofertę, ostemplowaną znaczkiem stemplowym na 3 zł. w zamkniętej i opieczętowanej kopercie, z napisem:

Oferta do przetargu na zamienną dostawę faszyn w dniu 18 sierpnia 1927 w Sandomierzu odbyć się mającego dla rzeki . . . . . od km. . . . . do km. . . . .

Do każdej oferty ma być dołączony dowód złożenia w Kasie Skarbowej wadium w wysokości 5% od oferowanej dostawy.

Oferty wniesione po godzinie 11-tej danego dnia lub do innego urzędu, albo niezaopatrzone w znaczek stemplowy, bez wadium lub nie sporządzone według przepisane go wzoru i zawierające nieuzasadnione dopiski nie będą uwzględnione.

Szczegółowych informacji dotyczących jakości i czasu dostawy, szczegółowych i ogólnych warunków dostawy i eksploatacji, wzoru oferty, oraz wskazówek dotyczących kęp przeznaczonych do eksploatacji, które można oglądać na miejscu, udzielać będzie w godzinach urzędowych Zarząd Dróg Wodnych w Sandomierzu.

Sandomierz, dnia 2 sierpnia 1927.

Naczelnik Zarządu:  
Inż. Nowakowski (—)

6405

I kl., 328 56 II kl., 124,02 III kl., 14,86 IV kl.

Los 5. Leśn. Płociczno oddz. 135 — 4 buki IV kl. = 2 13 m.<sup>3</sup>.

Los 6. Leśn. Płacice po całym lesie — 203 sztuk = 64,72 m.<sup>3</sup>, 1,06 I kl., 6,45 II kl., 57,21 III kl.

Los 7. Leśn. Zdroje po całym lesie — 271 sztuk = 140,33 m.<sup>3</sup>, 3,37 I kl., 74 49 II. kl., 62,47 III. kl.

Kolej Lipusz, Dziemiłany odległa od rewirów 1 1/2 — 4 — 8 klm. Oferty w zalakowanych kopertach z napisem: „Submisja“ z zapodaniem słownie i liczbowo ceny kupna w złotych za 1 m.<sup>3</sup>. oświadczeniem, że oferent zna najnowsze warunki sprzedaży w lasach państw. którym bez zastrzeżeń się poddaje, nadsyłać do godz. 10 rano — dnia 20. sierpnia b. r. do Nadleśn. Ponadto kupujący ponoszą w całości pełne opłaty stemplowe oraz odnośne koszty ogłoszeń prasowych. Nadleśnictwo za-

strzega sobie drobne różnice co do masy. Przez złożenie oferty, kupiec tem samem zaznacza znajomość jakości towaru. Informacje w odnośnych Leśnictwach i Nadleśnictwie. Kupno zatwierdza Dyr. Las. Państw. Toruń.

#### 466. Dostawa materiałów piśmiennych

Dyrekcja Kolei Państwowych w Katowicach rozpisuje przetarg publiczny na dostawę następujących materiałów piśmiennych:

- 1.000. butelek po 30 gr. atramentu różnych gatunków
- 730 butelek po 1 litr. atramentu różnych gatunków
- 40 000 arkuszy kalki do ołówka „Solali Nr. 710 C“.
- 120 karton kalki do maszyn „Solali“ Nr. 72 F i 33 K.

200 szt. kart hekfograficznych foljo 500 kłębów po 100 gr. nici do szycia aktów

400 notesów mały oktav 204 gros ołówek różnych gatunków

144.000 arkuszy papieru kancel. i concept. 70 gr. m.<sup>2</sup> różnych formatów

45 paczek papieru maszynowego i przebitkowego

8.000 akrkuszy papieru litograficznego 33 × 42 cm. najlepszej jakości.

1.600 arkuszy papieru litograficznego 63 × 95 cm. najlepszej jakości

800 arkuszy papieru białkowego Nr. 503 — 50 × 65 cm.

120 zwol papieru światłoczułego 100 × 1000 cm. 110 gr. m.<sup>2</sup>

185 rolek taśm do maszyn w różnych wymiarach

207 gros piórek w różnych gatunkach

90 paczek gumy po 400 gr. do wycierania ołówka i atramentu

51.200 kopert różnych gatunków i wielkości

250 paczek po 100 szt. plusklewek najlepszej jakości.

Ceny należy podać stałe w złotych loco magazyn Zasobów Katowice, łącznie z opakowaniem. Termin wykonania dostawy do dnia 30. września 1927 r. Termin składania ofert upływa z dniem 30. sierpnia 1927 r. o godzinie 11-tej. Wraz z ofertą należy przedłożyć kwit na uiszczenie wadium w wysokości 3 proc. wartości oferowanych materiałów. Oferty należy przesać w zabezpieczonej i zalakowanej kopercie z napisem: „Oferta na dostawę materiałów piśmiennych na dzień 30. sierpnia 1927 r.“ do Dyr. Kol. Państw. lub składać je do skrzynki ofertowej umieszczonej w westybulu Dyrekcji. Wzory i próbki nadesłać należy w terminie przetargowym w przesyłkach zabezpieczonych. Otwarcie ofert nastąpi dnia 30. sierpnia 1927 r., o godzinie 12-tej. Warunki dostawy zawierające bliższe szczegóły wydaje Wydział Zasobów Dyr. Kol. Państw. w Katowicach bezpośrednio, lub pocztą za złożeniem 1 zł. w gotówce za druki, oraz za nadesłaniem opłaty pocztowej.

#### 467. Pomiar.

Państwowy Bank Rolny ma do oddania dokonanie pomiarów w związku z przeprowadzoną parcelacją dóbr Krotoszyńskich i Odolanowskich o ogólnym obszarze ca 11.000 ha.

Odpowiednio wykwalifikowane osoby i instytucje, mogące podjąć się wykonania w całości lub w części wymienionych pomiarów winny zwrócić się w godzinach urzędowych do Wydziału Parcelacyjnego Instytucji Centralnej Państwowego Banku Rolnego w Warszawie, ul. Mazowiecka Nr. 6, tel. 298-34, lub do Oddziału Państwowego w Poznaniu, Kantaka 10.

#### 468. Dostawa drzewa stolarskiego.

Centralne Warsztaty Samochodowe w Warszawie ul. Terespolska 34-36 na Pradze nabędą w drodze nieograniczonego przetargu publicznego następujące ilości drzewa tartego stolarskiego, suchego, zdrowego.

13 m.<sup>3</sup> desek dębowych 2 cale dług.

6 mtr. szer. 250 — 325 mm.,

10 m.<sup>3</sup> desek dębowych 1 cal dług.

5 mtr. szer. 200 — 240 mm.,

38 m.<sup>3</sup> bali dębowych 90 mm dług.

2,10 mtr. lub 4,20 mtr. szer. 250 — 300 mm.,

36 m.<sup>3</sup> bali dębowych 90 mm.,

dług. 4 mtr. szer. 180 mm.,

30 m.<sup>3</sup> desek sosnowych 45 mm. dług. 6 mtr. szer. 200 — 300 mm.,

20 m.<sup>3</sup> desek sosnowych 50 mm. dług. 4 mtr. szer. 200 — 300 mm.

Ceny za wymienione ilości desek i bali sosnowych i dębowych należy podać w złotych obiegowych za 1 m.<sup>3</sup> franco wagon z wymienieniem nazwy stacji załadawczej.

Oferty w zalakowanej kopercie z napisem na kopercie „Oferta na dostawę drzewa tartego“ muszą wpłynąć do Sekretariatu Centralnych Warsztatów Samochodowych najdalej do dnia 16. sierpnia 1927 r. do godziny 13, w którym to terminie rozpocznie się rozprawa ofertowa i nastąpi komisyjne otwarcie ofert.

Wysokość wadium ustala się na 3 proc. wartości oferowanej dostawy



licząc według cen podanych w ofercie. Wadium należy wpłacić do Kasy Centralnych Warsztatów Samochodowych przed rozpoczęciem rozprawy ofertowej.

Do niniejszego przetargu obowiązują przepisy o dostawach wojskowych (O-1922), jako zasady prawne.

Warunki techniczne przejrzeć można i ewentualnych informacji zasięgnąć w dni powszednie od godziny 8 — 15 w C. W. S. telefon 522-81.

Centralne Warsztaty Samochodowe zastrzegają sobie prawo oceny i wyboru przedłożonych ofert niezależnie od wyniku przetargu.

#### 469. Przetarg na remont instalacji elektrycznej.

7 Okręgowe Szefostwo Budown. O. K. VII w Poznaniu, Plac Wolności Nr. 16, II p. ogłasza na dzień 20. VIII. 1927 r. godz. 13.30 publiczny przetarg na remont instalacji elektr. oświetlenia w koszarach 17 p. a. p. w Gnieźnie.

Warunki przetargu i blankiety ofertowe otrzymać można w tut. Szefostwie pokój Nr. 25 za opłatą kosztów w. w. oferty.

Oferty składać należy w zalakowanych kopertach z napisem: „Oferta na remont instalacji elektr. oświetlenia w koszarach 17 p. a. p. w Gnieźnie“.

Termin otwarcia ofert wyznacza się na dzień 20 sierpnia 1927 r. godz. 10.30 w 7 Okr. Szef. Bud. O. K. VII, gdzie oferenci winni się wykazać kwitem na wpłacone wadium w wysokości 3% sumy ofertowej.

7 Okr. Szef. Bud. O. K. VII zastrzega sobie prawo dowolnego wyboru oferenta.

#### 470. Dostawa i ustawienie pieców.

8 Okręgowe Szefostwo Budownictwa w Toruniu odda w drodze przetargu nieograniczonego dostawę i ustawienie około 100—200 sztuk pieców opancerzonych, w budynkach wojskowych w Grudziądzu, Bydgoszczy i Starogardzie, oraz wykonanie przedstawienia większej ilości pieców kaflowych w budynkach wojskowych na terenie Dowództwa Okręgu Korpusu Nr. VIII.

Oferty w kopertach zalakowanych z napisem: „Oferta na dostawę pieców“ należy składać w kancelarii 8 Okręgowego Szefostwa Budownictwa w Toruniu, ul. Łazienna 11, w terminie do dnia 20 sierpnia 1927 r., godz. 10, poczem nastąpi komisyjne otwarcie ofert.

Oferty można składać na całość robót lub też oddzielnie na piece opancerzone, albo przedstawienie pieców kaflowych.

Do oferty należy dołączyć: kwit na wpłacone do Kasy Skarbowej wadium w gotówce lub papierach pupilarnych, na dostawę pieców opancerzonych 1000 zł, oraz na przedstawienie pieców kaflowych po 200 zł. dla każdego garnizonu, zaś dla całości 600 zł. i deklarację, że ogólne i szczegółowe warunki dla budowy wojskowych są oferentowi znane i że oferent takowym się podporządkowuje.

8 Okręg. Szef. Budow. zastrzega sobie prawo przeprowadzenia dodatkowego ustnego przetargu i dowolnego wyboru oferenta.

Załączniki ofertowe można pobrać w 8 Okręgowym Szefostwie Budownictwa Toruń, ul. Łazienna 11 za zwrotem kosztów.

#### Obwieszczenia powiatowe

##### 24. Przetarg na założenie gromochronów.

Rada Szkolna Powiatowa w Ostrowie (Wlkp.) rozpisuje niniejszym przetarg publiczny na założenie gromochronów na budynkach szkolnych powiatu ostrowskiego.

Termin składania szczegółowych kosztorysów do Inspektoratu Szkolnego w Ostrowie (Wlkp.) Gimnazjalna 2 upływa dniami 20 sierpnia rb.

Blizszych informacji udziela Inspektorat Szkolny w Ostrowie (Wlkp.) Gimnazjalna 2.

Rada Szkolna Powiatowa w Ostrowie nie przyjmuje na siebie żadnych

## Szyny używane dla bocznic kolejowych normalnotorowych.

8 kilometrów szyn kolejowych używanych w bardzo dobrym stanie, wysokość profilu 120 mm, waga 1 m. bież. 30.24 kg. wraz z akcesorjami okazynie do sprzedania — także częściowo.

Zgłoszenia pod „Eksplatacja drzewna“ do Adm. Tygodnika dostaw we Lwowie.

(3 x)

zobowiązań z tytułu ogłoszonego powyżej przetargu, a przedewszystkiem co do zwrotu wydatków za sporządzone kosztorysy.

#### 25. Budowa mostu.

Wydział powiatowy wrzesiński ogłasza przetarg ofertowy na budowę mostu żelbetowego rozp. 13. b. m. na Strudze pod Bierzglińkiem w pow. wrzesińskim, na szosie Września — Słupca, kilometr 249,4.

Ubiegający się o wykonanie budowy zapoznać się może z warunkami budowy i projektem w biurze budowlanej powiatu wrzesińskiego we Wrześni w godzinach urzędowych; może też tam takowe na żądanie nabyć w cenie 12 zł. Słupy kosztorys z warunkami szczegółowymi i ogólnymi wysyła się za 3 zł.

Składane zamknięte oferty winny być należycie opieczętowane i oddane względnie przysłane do Wydziału Powiatowego we Wrześni, urząd budowlany. Otwarcie ofert nastąpi w urzędzie budowlanym dnia 16-go sierpnia r. b. o godzinie 12-tej w południe.

#### Obwieszczenia miejskie.

##### 71. Dostawa słupów telegraficznych.

Magistrat król. woln. m. Sanoka zakupi słupy telegraficzne w ilości 370 sztuk nieimpregnowanych, 10 m. długości i 18 sztuk impregnowanych, 12 m. długości, o średnicy 18 cm. w cieńszym końcu. Materiał ma być sosnowy ewentualnie jodłowy, zimowego cięcia,

dostawa musi być skuteczniejsza w najkrótszym czasie.

Reflektanci z chęcią nadsyłać swe oferty do Magistratu w Sanoku z podaniem ceny za 1 m<sup>3</sup> loco stacja kolejowa Sanok.

Wypłata należności nastąpi gotówką w miarę odbioru dostarczonego materiału.

#### 72. Budowa hali targowej.

Gmina Krynica Zdrój odda w przedsiębiorstwo budowę Hali Targowej przy Alei Lipowej w Krynicy Zdroju.

Plany, przedmiary i warunki są do przejrzania w Urzędzie gminnym. Plany i przedmiary można nabyć za poprzednim uiszczeniem zwrotu kosztów 30 zł.

Wadium 2% ceny oferowanej w gotówce lub papierach wartościowych.

Oferty wnosić do dnia 16 sierpnia br. włącznie. Otwarcie ofert 17 bm. o godzinie 5 popołudniu.

#### 73. Przetarg na założenie kanału.

Zarząd gminy Chropaczów rozpisuje przetarg publiczny na założenie kanału wzgl. zmianę już istniejącego na ulicy Kościelnej w Chropaczowie.

Oferty należy złożyć do dnia 16 bm. do godziny 10 rano w urzędzie gminnym, pokój Nr. 1.

Blizszych wyjaśnień oraz warunków ofertowych udziela się w godzinach urzędowych od godziny 8—13 w pokoju 1.

#### 74. Konkurs na wykonanie pomiarów.

Magistrat m. Białegostoku ogłasza konkurs na wykonanie pomiarów oraz sporządzenie planu miasta, które mają być wykonane z przestrzeganiem odpowiednich przepisów obowiązujących, wydanych przez M. R. P.

Teren m. wielkiego Białegostoku do pomiarów składa się z powierzchni gęsto zabudowanej około ha. 1000 powierzchni, zabudowanej luźno około ha. 1500 powierzchni, niezabudowanej około ha. 2000 powierzchni, razem około ha. 4500.

Termin wykonania całokształtu robót ma podać oferent w swojej ofercie.

Wzór umowy jest do przejrzania w Wydziale Technicznym Magistratu w godzinach urzędowych od dnia 1 sierpnia do dnia 15 sierpnia 1927.

Pisemne oferty zapieczętowane, zalakowane i zaopatrzone napisem: „Oferta na wykonanie pomiarów i planów pomiarowych miasta Białegostoku“, zaadresowane na ręce Prezydenta Miasta należy składać do dnia 15 listopada 1927 r. do godz. 12. W dniu tym nastąpi publiczne otwarcie złożonych ofert. Do każdej oferty winien być dołączony kwit Kasy Miejskiej o złożeniu wadium w gotówce lub równowartościowych papierach procentowych w wysokości 1000 zł.

Magistrat zastrzega sobie prawo wyboru oferty bez względu na wysokość zadeklarowanej kwoty.

Do przetargu dopuszczeni będą tylko osoby i firmy, upoważnione do wykonywania robót pomiarowych.

#### 75. Dostawa maszyn dla elektrowni.

Magistrat miasta Sierakowa n. W. rozpisuje niniejszym przetarg na dostawę dla Elektrowni Miejskiej najdalej do 15 września rb.

a) 1 silnika lub motoru na ropę o mocy 60 k. m. wzgl. 1 silnika lub motoru o mocy 75 k. m,

b) 1 prądownicy wzgl. dynamo na prąd stały o mocy 40 k. w. 2 razy 230 volt.

Oferty z podaniem warunków dostawy włącznie montażu oraz kredytu składać należy najdalej w przeciągu tygodnia od dnia niniejszego ogłoszenia.

Magistrat zastrzega sobie dowolny wybór oferenta.

Rok założenia 1888.



znak fabryczny

Telefon Nr. 62.

## SPÓŁKA AKCYJNA EMIL KUŹNICKI

Fabryka Tektury Dachowej, Produktów Chemicznych i Asfaltu OŚWIECIM (Wojew. Krakowskie)

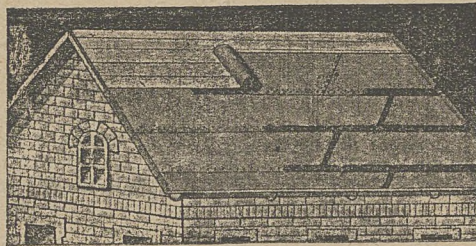
FABRYKA FILJALNA W SOSNOWCU, przy ulicy Sobieskiego 7. (tel. Nr. 474)

poleca znane z pierwszorzędnej jakości wyroby, a mianowicie:

**Papa** dachowa smołowcowa płaskowana i niepłaskowana,  
**Papa** asfaltowa izolacyjna posypana trocinami, żwirem lub korkiem,  
**Płyty** izolacyjne specjalne z wkładką filcu angielskiego,  
**Smola** kamiennie-węglowa preparowana (lakier dachowy),  
**Karbolinum** do impregnowania drzewa,  
**Lepnik** (cement drzewny) t. zw. klebemasa,  
**Lakier** do żelaza zwyczajny i szybkoschnący,  
**Lakiery** kolorowe do malowania dachów papowych,  
**Masa** koriolitowa do konserwowania dachów krytych papą specjalną,  
**Asfalt** rodzimy (mastix) i sztuczny w bryłach,  
**Goudron** naturalny „Trinidad“ i inne bitumy zagraniczne,  
**Goudron** smołowcowy i asfalt do izolowania ścian,  
**Christol** „A“ do smarowania dachów papowych tylko co 5 lat,  
**Christol** „D“ kit włóknisty do uszczelnienia starych popękanych dachów papowych,

oraz wszelkie przybory do pokryć dachowych.

„Koriolit“ specjalna papa asfaltowa, wolna od smoły i bezwonna, niewymagająca konserwacji (smołowania) ani po sporządzeniu pokrycia ani też przez szereg lat. Z tego powodu zastosowanie tego materiału korzystnie się kalkuluje od papy płaskowanej. „KORIOLIT“ jest trwały, nieprzemakalny i odporny na ogień przenośny.



Wykonujemy przez fachowo wyszkolone siły:

**Krycie** dachów papą smołowcową i specjalną „KORIOLIT“ na gładko, na listwach trójkątnych, t. zw. podwójnie klejone i przez wprasowanie żwirku.

**Asfaltowanie** ulic, chodników, peronów, podworców i t. p.  
**Izolacje** mostów, wladuktów, przepustów, piwnic, murów fundamentowych, ścian wilgotnych i t. p.

**Obijanie** ścian i sufitów.

Nasze papy zostały urzędowo zbadane i jako ogniochronne uznane Towarzystwa Asekuracyjne przy ubezpieczeniach od ognia stosują premię ustaloną dla materiałów twardych

Oferty i próbki na żądanie.

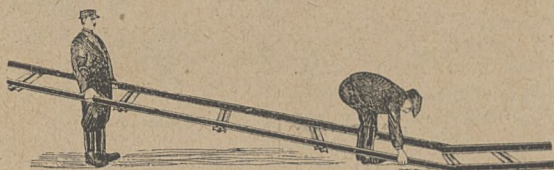
6150-0



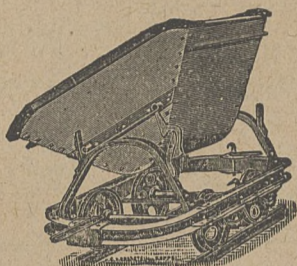
# JULJUSZ WEISS we Lwowie

## Koleje Polne, Leśne i Fabryczne

Biura: Potockiego 26.  
Telef.: 2-59, 10-91, 10-92, 34-27.  
Telegr.: Railweiss Lwów.



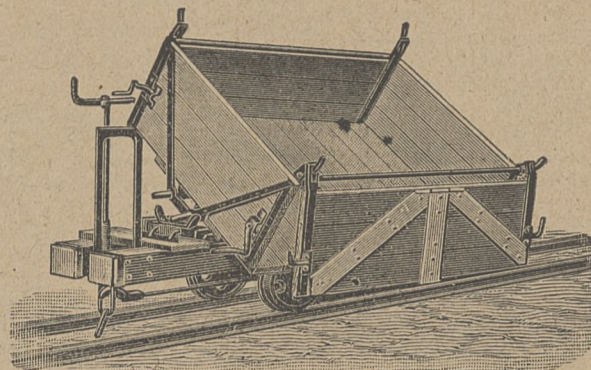
Szynw luźne i zmontowane w przęsła, rozjazdy, tarcze obrotowe, wagoniki kolebkowe, platformy etc.



**Kolejki robocze dla budowy dróg, robót wodnych, eksploatacji kamieniołomów, dla zwózki buraków, drzewa etc.**

**Parowozy**  
słynnej marki  
Krauss & Comp.

Zaofiarowania  
bezpłatnie.



Wszelkie akcesoria torów i wagoników, łubki, śruby każdego kalibru, żabki, luźne podkłady żelazne, haki szynowe, siodełka, luźne koła stalowe, złożenia osłowe, łożyska (maźnice) każdego typu, bandaże dla kół parowozów, hamulce, części parowozowe.

### Wyniki ofert.

26. Sprzedaż drzewostanu z ramienia Dyr. Lasów Państw. Łuck.

(Patrz Tyg. dost. Nr. 18, obwp. 321.)

Za jednostkę Nr. 1 uzyskano 117% za jednostkę Nr. 2 uzyskano 109% nadwyżki ponad cenę wywołania.

### Doniesienia.

107. Program II Zjazdu Polskich Techników zrzeszonych i uroczystości jubileuszowej Pol. Tow. Politechnicz.

W dniach 16—19. września 1927 r. odbędzie się we Lwowie II. Zjazd Polskich Techników Zrzeszonych i Uroczystość Jubileuszowa Polskiego Towarzystwa Politechnicznego. Ze względu na konieczność zespolenia wysiłków wszystkich Techników ku opracowaniu wspólnego programu pracy gospodarczej — tak niezbędnej dla podniesienia wydajności i skoordynowania prac różnych dziedzin życia gospodarczego, związanego z techniką, — pożądany jest jak najliczniejszy udział w Zjeździe.

Kierownictwo Zjazdu czyni starania o przyznanie wszystkim uczestnikom Zjazdu zniżki kolejowej w roz-

miarze 1/3 normalnej taryfy, a to na podstawie uczestnictwa w Zjeździe.

Piątek 16. września 1927.

Godz. 10-ta. Nabożeństwo w Bazylice obrz. rzym. kat.

Godz. 11-ta do 14-tej. Uroczystość jubileuszowa:

Powitanie Rektora Politechniki Lwowskiej, jako gospodarza,

Zagajenie Uroczystości jubileuszowej i otwarcie Zjazdu przez Prezesa P. T. P.

Wybór Prezydium Honorowego, Przemówienie — Reprezentantów Władz i Instytucji,

Referat o historii Polskiego Towarzystwa Politechnicznego,

Uczczenie najstarszych Członków P. T. P.

Godz. 16 do 17. Ogólny referat Zjazdu.

Godz. 17 do 19 Posiedzenie sekcyjne.

Godz. 19. Przedstawienie w Teatrze.

Sobota 17. września 1927.

Godz 9—11.30 Posiedzenie sekcyjne. Godz. 11.30. Wycieczki do zakładów przemysłowych we Lwowie.

Godz. 15.30—19. Posiedzenia sekcyjne. Godzina 21. Wspólny bankiet z fakultywnym udziałem członków Zjazdu.

Niedziela 18. września 1927.

Od godziny 8 mej Zwiedzanie miasta Lwowa, jako zabytków artystycznych i miejskich zakładów technicznych.

Godz. 11—13. Posiedzenia sekcyjne Godz. 16—19. Plenarne posiedzenie, uchwały, zamknięcie Zjazdu. Godz. 21. Ewentualny raut miasta Lwowa.

Poniedziałek 19. września 1927.

Wycieczka zbiorowa:

1) do Borysławia i Drohobycza  
2) na linię kolejową Stanisławów—Woronienka

3) ewentualnie (zależnie od liczby uczestników) do zakładów koncentracyjnych T. E. S. P. w Kałuszu

Koszt uczestnictwa w zjeździe wyości dla członków 15 zł, dla osób towarzyszących 10 zł, nadto udział w bankiecie 15 zł.

108. Tygodnik dostaw na Zjeździe Przedsiębiorstw Komunikacyjnych w Polsce.

Związek Przedsiębiorstw Komunikacyjnych w Polsce, jednoczący wszystkie krajowe przedsiębiorstwa tramwajowe i większość prywatnych kolei dojazdowych, organizuje w Warsza-

wie w październiku rb. Zjazd, mający na celu rozpatrzenie zagadnień technicznych i gospodarczych, oraz omówienie sprawy zaspakajania potrzeb przedsiębiorstw komunikacyjnych przez przemysł krajowy.

Nie przytaczając szczegółowego programu obrad Zjazdu, nadmieniamy, że pożądane są między innymi referaty na temat:

„Możliwości zaspakajania potrzeb przedsiębiorstw komunikacyjnych przez przemysł krajowy. „Ulepszenia i wynalazki“.

Sądzymy, że członkowie Polskiego Związku Przemysłowców Metalowych zainteresują się tym tematem i zgłoszą odpowiednie referaty.

Wszelkich informacji, dotyczących zarówno programu Zjazdu, jak i zakresu referatów, udziela dyrekcja Związku Przedsiębiorstw Komunikacyjnych w Polsce, Warszawa, ul. Kopernika 8, tel 141-75.

Na Zjazd ten przygotowuje Wydawnictwo „Tygodnik dostaw“ nadzwyczajny numer, przeznaczony do bezpłatnego rozdania między uczestników Zjazdu.

Złecenia odnośnie do ogłoszeń, opisów etc, w związku z wydawnictwem tego nadzwyczajnego numeru — przyjmuje Adm. „Tygodnika dostaw“ od dzis.

### Przetarg.

D. K. P. w Poznaniu zwraca uwagę na mający się odbyć w dniu 26 8 1927 r. przetarg publiczny na dostawę **pokostu i farb.**

Szczegóły przetargu ogłoszone w „Monitorze Polskim“ Nr. 172 30/VII i w „Epoce“ Nr. 206 29/VII rb.

Prezes Dyrekcji Kolei Państwowych. 6403

### Ogłoszenie przetargu.

Dnia 18. sierpnia br. odbędzie się w Państw. Nadleśnictwie w Muszynie (Powiat Nowy Sącz) pierwszy ewentualnie dnia 22 sierpnia drugi, ewent. dnia 25 sierpnia br. trzeci publiczny przetarg ofertowy na około 1252 m<sup>3</sup> drewna świerkowego jodłowego, użytkowego (przeważnie cienkiego na pniu z trzebieży i przeswieleń.

Bliższych wyjaśnień udzieli Nadleśnictwo.

Nadleśnictwo Muszyna.

6409

### ZAWIADOMIENIE O PRZETARGU.

Zawiadamia się, że przetarg na dostawę narzędzi i skrzyń rozpisany przez Departament Artylerji M. S. Wojsk. ogłoszony został w „Monitorze Polskim“ Nr. 170 z dnia 28. VII. 1927 r. i „Polsce Zbrojnej“ Nr. 203 z dnia 27. VII 1927 r.

Departament Artylerji M. S. Wojsk.  
L. dz 9098/Zaop.

(6399)

### Przetarg ofertowy.

Dyrekcja kolei państwowych we Lwowie ogłasza w „Monitorze“ Nr. 169 z dnia 27 lipca 1927 i w „Epoce“ Nr. 203 z dnia 26 lipca 1927 publiczny przetarg ofertowy na budowę dwupiętrowego budynku koszarowego na dworcu głównym we Lwowie. Bliższych informacji udziela Wydział III Dyrekcji kolei państwowych we Lwowie, 3 piętro, drzwi Nr. 330.

Prezes Dyrekcji kolei państwowych we Lwowie.

6394-2

### AWIZO

Departament Inżynierji M. S. Wojsk. powiadamia, że w Nr. 204 „Polski Zbrojnej“ z dnia 28. VII. b. r. i w Nr. 180 „Monitora Polskiego“ z dnia 28 VI b. r. został ogłoszony przetarg nieograniczony na dostawę aparatów telefonicznych wyrobu krajowego.

6408

### OGŁOSZENIE.

Magistrat m. Częstochowy zakupi w drodze przetargu ofertowego: 1) 300 ton kostki brukowej, prima 9×11×11 (granitu, bazaltu, porfiru, andezytu it. p.), 2) 1700 ton tłuczni szosowego 3—5 cm średnic. (granitu, bazaltu, andezytu, porfiru i t. p.)

Dostawa stopniowa w miarę zapotrzebowania. Termin ukończenia dostawy 15 września 1927 r. Oferty z próbkami kamienia oraz podaniem ceny loco stacja Częstochowa, należy nadsyłać w terminie do dnia 15 sierpnia 1927 r. Dowolny wybór oferty zastrzega się.

Kierownik Tym. Zarządu Miejskiego  
(—) Paweł Gettel

6406



**Skorowidz ofiarowanych i poszukiwanych nowych i używanych maszyn, narzędzi materiałów budowlanych itp.**

**Ofiarowano:**

Silnik Deutz 35 i 40 konny na koks, nowoczesny w doskonałym stanie jeszcze w biegu sprzedaż. Cz. Gottschalk, Poznań, Spokojna Nr. 12, Tel. 6258.

Maszyny piekarskie i masarskie dostarcza szybko Hugo Paland Ska z ogr. por. Biała obok Bielska. (5625-0)

Maszynę do wyrobu wełny drzewnej pozioma, podwójna w stanie natychmiastowej używalności, oraz prasa do pa-

kowania beł, sprzeda Tow. Przem. Drzewnego „Silvars“, Sp. z ogr. odp., Łódź, ul. Srebrzyńska 2/4.

Dachowczarki z podkładkami do wyrobu dachówek cementowych — sprzeda okazjnie Kleinman i Jassy, Mielec. (6391-4)

Motor benzynowy trzy konny, okazjnie sprzeda Gertler, Kraków, Wiślna 6.

2 grabarki, brona talerzowa, 2 kosiarki, 2 pługi ośmioskibowe, 1 żniwiarkę, 1 wiązalkę, 1 rozstrząsacz siana, 1 siewnik skombinowany, 1 pług motorowy Praga, 2 brony ławkowe, 2 kultywatory ma na sprzedaż Zarząd dóbr Przewoziec, poczta Wojniów, stacja Kałusz.

Kocioł miedziany Vacuum, kilka tysięcy kg od-cinków tektury, worki używane, beczki żelazne pojemności 180 litrów — sprzeda fabryka ciałki cukrów, Stanisław Gurgul, Jarosław.

**Poszukiwano:**

Elewator na słomę używany, wagę na wóz towarowy i przenośną pompę kanalizacyjną kupię M. Methner, Fabryka Maszyn, Bojanowo p. Rawicz.

1 Motor Diesla stojący 10—15 KM. używany lecz w dobrym stanie, poszukiwany. — Elekrownia miejska Gniewkowo. — Spieszne oferty kierować należy do Magistratu Gniewkowa.

Motoraki prądu stałego 110 Volt, 7 do 10 Amp. z rozrusznikiem i szynami używane lecz pod gwarancją w dobrym stanie poszukiwane. Zgłoszenia do Administracji Tygodnika dostaw pod „Motoraki 6387“.

120—150 km Lokomobili lub maszyny parowej z kotłem najnowszej konstrukcji, poszukujemy celem kupna Bracia Gończ, Brodnica (Pomorze).

Walec szosowy używany motorowy lub parowy ok. 10-tonowy poszukiwany na 2—3 mies do wypożyczenia. Zgłoszenia pod „Kierown. budowy drogi“ do Adm. Tygodnika dostaw we Lwowie.

1 walec do gięcia blachy grubości do 6 m/m i szerokości ca 2 1/2 mtr., poszukiwany. Reflektuję na przyrząd tylko w dobrym stanie o trwałej i praktycznej konstrukcji. M. Kornobis, Gostyń, Fabryka maszyn.

  
**WIERCENIE STUDZIEN  
ARTEZYJSKICH  
WYKONUJE FIRMA  
FELIKS SĘKOWSKI  
LWÓW  
UL. LWOWSKICH DZIECI 37**

do L. 2382-IV ex 1927.

### Przetarg publiczny.

Okręgowa Dyrekcja Robót Publicznych w Krakowie, Rynek, Krzysztofory, rozpisuje przetarg publiczny na budowę 2 przyczółków i filara mostu na Skawince w Skawinie.

Termin składania ofert do Oddziału Drogowego Dyrekcji Robót Publicznych upływa we czwartek dnia 25 sierpnia 1927 godz. 11-ta, poczem nastąpi otwarcie ofert.

Szczegółowe plany, warunki budowy i przepisy o ofertach przeglądając można w Oddziale Drogowym Okr. Dyrekcji Robót Publicznych Krzysztofory II piętro w godzinach urzędowych, tam też będzie można otrzymać ślepy kosztorys i inne załączniki ze zwrotem kosztów własnych.

Zupełny i autentyczny tekst niniejszego ogłoszenia, znajduje się w Dzienniku Urzędowym Wojewódzkim i w Monitorze Polskim.

W Krakowie, 5 sierpnia 1927.

Za Wojewodę:

Inż. Jarosławiecki w. r.  
w. z. Dyrektora Okręg.  
Dyr. Robót Publicznych.

6407

**Szyn do kolejki, wyrotek, wagonetów brygadowych i parowozów**  
**poszukuje się do kupna.**

Reflektuję tylko na materiał bez zarzutu.

Inż. M. AUGENBLICK  
Lwów, Bernsteina 9.

PRZEDSIĘBIORSTWO KAMIENIOŁOMÓW  
GRANITOWYCH I BAZALTOWYCH

**„GRANIT“**  
Sp. z o. o.

**W SARNACH**  
dostarcza

szuter, kamień łamany, kostkę brukową, krawężniki, stopnie schodowe, brukowiec, bloki mostowe, fundamentowe, pomnikowe i inne wyroby z granitu **po cenach konkurencyjnych.**

6389-10

### ZAWIADOMIENIE O PRZETARGU.

Zawiadamia się, że przetarg na dostawę postronków artyleryjskich francuskich rozpisany przez Departament Artylerji M. S. Wojsk. w Warszawie został ogłoszony w „Monitorze Polskim“ Nr 170 z dnia 28 VII. rb. i „Polsce Zbrojnej“ Nr. 203 z dnia 27. VII. rb.

Departament Artylerji M. S. Wojsk.  
Licz. dz. 9100/Zaop.

6400

L. Kr. I. — 26/128.

Śląski Urząd Wojewódzki  
rozpisuje ofertowy pisemny

**Przetarg publiczny**  
na roboty stolarskie, ślusarskie, kamieniarskie i wyprawy fasad w sztucznym kamieniu przy budowie gmachu Województwa i Sejmu Śląskiego w Katowicach z terminem składania ofert do dnia 18 sierpnia 1927 r. godz. 10 po południu.

Blizsze szczegóły przetargu podane są w Gazecie Urzędowej Nr. 23.

Za Wojewodę

Inż. Zawadowski m. p.  
w z. Naczelnika Wydziału Kr.  
6410

### TARGI WIEDENSKIE

4—11 września 1927 r.

### WIEKIE TARGI TECHNICZNE

**Maszyny Narzędzia**  
**dia wszystkich gałęzi przemysłu.**

Prasy hydrauliczne, urządzenia przewozu, ogrzewalnie i suszarnie etc.

„Techniczne nowości i wynalazki“.  
Targi napędu.

Znaczna niżka kosztów przejazdu kolejami krajowymi i zagranicznymi, na Dunaju i komunikacją powietrzną. Wiza paszportowa zbędna. Z legitymacją Targów i paszportem wolne przejście granicy austriackiej.

Informacje wszelkiego rodzaju oraz legitymacje (à zł. 7) otrzymać można przez

**WIENER-MESSE A. G., Wien VII.**

przez austriackie przedstawicielstwa zagranicą, jak również przez honorowych przedstawicieli Wiedeńskich Targów we wszystkich większych miejscowościach.

6411-2

## Kupna okazyjne:

**LOKOMOBILE**  
rolnicze, przewoźne,  
gruntownie wyremontowane z gwarancją do natychmiastowego użytku:

1. R. Wolf, Magdeburg, 10 atm., ca 13,79 m<sup>2</sup> pow. ogrz., 12 KM. nom.
2. Baenia, nr. 4888, 10 atm., r. 1918, ca 12 KM. nom.
3. Dehne, Halberstadt, nr. 1271, 8 atm., r. 1908, ca 12—14 KM. nom.
4. Marshall, nr. 41175, 7 atm., r. 1904, ca 10-konna.
5. Garreth Smith, nr. 4917, 7 atm., r. 1900, ca 10-konna.
6. Marshall, nr. 39061, 7 atm., r. 1903, ca 10-konna.
7. Mögelin, Poznań, nr. 465, 6 atm., r. 1904, ca 10 konna.
8. Epple Buxbaum, nr. 79, 6 atm., r. 1897, ca 8-konna.
9. R. Wolf, nr. 989, r. 1882, 7 atm., ca 10-konna.
10. Ramsones, nr. 18219, 7 atm., r. 1906, ca 12 KM. nom.

**Przewoźne**

**lokomobile rolnicze, bez remontu:**

11. Turner, nr. 1016, 5 atm., r. 1882, ca 6 KM. nom.
12. Garreth Smith, nr. 3597, 7 atm., r. 1897, ca 10 K M. nom.
13. Förster, Lincoln, nr. 1194, 5 atm., r. 1884, ca 10 KM. nom.
14. Garreth, Magdeburg, nr. 664, 2-cylindrowa, 4 atm., r. 1874, 15,86 m<sup>2</sup> pow. ogrzew.
15. Robey, Lincoln, nr. 7854, r. 1883, ca 10 KM. nom.
16. Clayton, Shüttleworth, nr. 20982, r. 1883 4 atm., ca 10 KM. nom.

**Lokomobile stacjonowane, wyremontowane z gwarancją do natychmiastowego użytku:**

17. R. Wolf, Magdeburg; nr. 3863, 7 atm., r. 1892, ca 30—40 KM.
  18. Güttler & Co., nr. 279, 6,7 atm., rok bud. 1899, ca 35—45 KM.
- Lokomobile stacjonowane bez remontu:**
19. Fabr. Garreth Smith, nr. 3059, o dwóch cylindrach, 7 1/2 atm., r. 1894, ca 40-konna.
  20. R. Wolf, Magdeburg, nr. 286, 6 atm., r. 1879, ca 20—30 KM.

**Prasy do słomy:**

21. 1 „Welgera“, na sznurek.
22. 1 „Klinger“, nr. 1132 na drut.
23. „Klinger“, nr. 1030, na drut.
24. „Klinger“, nr. 3577, na drut.
25. „Badenia“, Weinheim, na sznurek.
26. „Welgera“, na sznurek.

**Młocarnie parowe i motorowe gruntownie wyremontowane:**

1. Motorowa, sztyftowa, Bruns, Prinzenau, bęben 22, z część. czyszczeniem.
2. motor, Hofherr & Schrantz, L. 15966, 28 x 18, czyszczeniem.
3. parowa „Standard“, 9, ca, 58 x 22.
4. parowe „Richter Reindrusch“ 5, 63 x 22, łoża kulkowe.
5. parowa fabr. Floether, Gassen, O. A. 3, 60 x 23, łoża kulkowe.
6. parowa Dehne, Halberstadt 58 x 22.
7. parowa, Marshall, nr. 23807, 60 x 24, łoża kulkowe i samosmary.
8. parowa, Robey, Lincoln, żelazna rama, nr. 3078, 58 x 22, łoża kulkowe.
9. parowa, Robey, Lincoln, żelazna rama, ca 58 x 22, łoża kulkowe przy bębnie. (6382-6)



**Nitsche i Ska**

**Fabryka Maszyn**  
w Poznaniu

ul. Kolejowa 1-3.

Filja w Warszawie,  
ulica Złota 30.

**Prenumerujcie „Tygodnik dostaw“**  
rocznie 20 zł. — — półrocznie 14 zł.