

W -  
Tygodnik dostaw we Lwowie.  
Kraków.  
Biblioteka Jagiellońska

# Tygodnik dostaw

smo fachowe poświęcone polskiemu dostawnictwu  
i odbudowie.

awa - Poznań - Lwów - Kraków - Wilno - Łódź - Katowice - Bydgoszcz - Toruń.

wna Redakcja i Admin.:

rów, ul. Połockiego 26.

Telefon Nr. 2-59.

Ekspedycja:

Lwów, ul. Połockiego 38.

Telefon Nr. 10-92.

Adres telegraficzny: Tygodnik dostaw Lwów.

Konto bankowe: P.K.O. w Warszawie Nr. 142.600 i w Polskim Banku Przemysłowym we Lwowie.

Taryfę inseratów prze-  
syła Administracja na  
żądanie.

Przy częstszym insero-  
waniu odpowiedni  
opust.

Przedpłata za regularną  
wysyłkę pisma wynosi  
rocznie . . . 20 złotych  
półrocznie . . 14 .

Należność pocztową  
opłacono gotówką.

Rok XIX.

Lwów, 14 listopada 1927.

Nr. 32.

Na pytania skierowane do Redakcji odpowiada  
się tylko za przesłaniem marki listowej.

Przedruk dozwolony tylko za podaniem źródła.

## Obwieszczenia państwowe.

### 635. Sprzedaż samochodów.

9 Dyon Samochodowy w Brześciu  
n/B sprzeda w drodze nieograniczo-  
nego przetargu ustnego 4 samochody  
osobowe, 5 samochodów ciężarowych,  
1 motocykl, oraz około 3.000 kg. tomu  
gumowego, z opon.

Przetarg odbędzie się dnia 24 li-  
stopada br. o godz. 10 rano w kance-  
larji D-twa 9 Dyonu Samoch.

Bliższych informacji udzielać bę-  
dzie kancelarja Dyon. Zakładu Samoch.  
Twierdza bud. 105, do dnia 11 listo-  
pada br. w godz. od 14 do 15:30.

### 636. Sprzedaż szmelcu.

Dnia 20 listopada br. o godz. 10  
rano, Intendentura Politechniki War-  
szawskiej sprzeda przez publiczną licy-  
tację ustną i za pomocą ofert:

1. Staré żelazo, jak: rury, mufki,  
kotły itp.

2. Lampy elektryczne do oświetle-  
nia ulic, żyrandol mosiężny, oprawki,  
wiele innych.

3. Blachy cynkowej 4500 kg.  
Warunki licytacji można przeglą-  
dać w Intendenturze.

Oferty zapieczętowane należy skła-  
dać do Sekretariatu Politechniki.

### 637. Sprzedaż drewna użytkowego.

Dnia 25 listopada br., o godz. 11,  
w lokalu Nadleśnictwa Swisłockiego  
w Browsku, odbędzie się przetarg na  
sprzedaż około:

1660 m<sup>3</sup> drewna użytkowego w sta-  
nie wyrobionym, z cięć etatowych, a  
mianowicie: kłoców dębowych 137 m<sup>3</sup>,  
sosnowych 725 m<sup>3</sup>, brzożowych 74 m<sup>3</sup>,  
olszowych 118 m<sup>3</sup>, osikowych 19 m<sup>3</sup>,  
jesionowych 109 m<sup>3</sup>, klonowych 74 m<sup>3</sup>,  
grabowych 10 m<sup>3</sup>, świerkowych 397 m<sup>3</sup>.

15585 mp. drewna opałowego  
szczapowego, w tem około 10% sosny,  
reszta gatunki liściaste i 3188 mp.  
opatu w dłużycach, w tem 95% sosny,  
5% gatunków liściastych.

Informacji udziela Dyrekcja Lasów  
Państwowych w Białowieży oraz Nad-  
leśnictwo Swisłockie w Browsku.

### 638. Dostawa karoserji samochodowych.

Departament Inżynierji M. S. Wojsk.  
Wydział Wojsk Łączności przy ul. No-  
wowiejskiej 3/5 (pokój 410) zamierza  
oddać w drodze przetargu nieogranic-  
zonego dostawę:

10 kompletów po 3 szt. karoserji  
samochodowych na podwoziach Re-  
nault z terminem dostawy 1. III 1928.

Rozprawa ofertowa odbędzie się  
dnia 28 listopada o godz. 10, do któ-  
rego to terminu należy składać oferty  
w zalakowanych kopertach z napisem  
„Oferta do przetargu nr. 16/27 Łącz.“,  
pod wyżej wskazanym adresem.

L. KR. I. — 28/155.

## ŚLĄSKI URZĄD WOJEWÓDZKI

**rozpisuje niniejszem ofertowy pisemny prze-  
targ publiczny na dostarczenie i ułożenie po-  
sadek dębowych na budowie gmachu Wo-  
jewództwa i Sejmu Śląskiego w Katowicach.**

Oferty wraz z ogólnymi technicznymi warunkami,  
które będą stanowiły integralną część kontraktu, pod-  
pisane przez oferentów, należy wnieść do Śląskiego  
Urzędu Wojewódzkiego, Wydział KR. w Katowicach na  
oryginalnych formularzach, w opieczetowanych i zala-  
kowanych kopertach z napisem: „Przetarg na dostar-  
czenie i ułożenie posadek dębowych na budowie  
Gmachu Województwa w Katowicach na dzień 21 listo-  
pada 1927 r.“, do dnia 21 listopada br. godz. 10-tej,  
w którym to dniu nastąpi otwarcie przez Komisję  
przetargową.

Przy otwarciu ofert mogą być obecni oferenci lub  
upoważnieni zastępcy.

Data wniesienia oferty do dziennika podawczego  
będzie podstawą do oceny, czy wniesiona została w na-  
leżytym terminie.

Przyjęcie oferty przy przetargu nie pociąga za sobą  
żadnych zobowiązań dla Skarbu Śląskiego aż do chwili  
podpisania umowy. Śląski Urząd Wojewódzki zastrzega  
sobie prawo wolnego wyboru oferenta, niezależnie od  
wysokości oferty, względnie prawo unieważnienia prze-  
targu w całości lub częściowo i bez podania powodów.

Oferent, któremu przydzielono wykonanie roboty,  
a który wzbrania się podpisać umowę w oznaczonym  
później terminie, traci złożone wadium na rzecz Skarbu  
Śląskiego.

Do ofert należy dołączyć zaświadczenie Kasy Skar-  
bowej o wpłaceniu wadium w wysokości 5% oferowa-  
nej kwoty, względnie list gwarancyjny jednego z ban-  
ków wymienionych w okólniku Ministerstwa Skarbu  
z dnia 21. IV. 1925 r. L. 872/DD/3.

Warunki przetargu oraz potrzebne druki można  
nabyć w godzinach od 8—15 w kancelarji Wydziału  
Komunikacji i Robót Publicznych za opłatą 5 zł.

Oferty wniesione po oznaczonym terminie, nie na  
oryginalnych formularzach, uzupełnione jakimikolwiek  
dopiskami, lub poprawiane, bez wadłów, bez dołącze-  
nia warunków ogólnych i szczegółowych, należycie  
podpisanych, nie będą rozpatrywane.

Za Wojewodę: Inż. Zawadowski m. p.  
w z. Naczelnika Wydziału KR.

6529-2

Warunki techniczne i szczegółowe  
obowiązujące dostawców przy składa-  
niu ofert są wyłożone do wglądu od  
dnia 11. XI. 1927 od godz. 10 do 11  
oprócz niedziel i świąt.

Oferty nieodpowiadające wymaga-  
nym warunkom nie będą rozpatrywane.

### 639. Sprzedaż odpadków sukienniczych.

Okręgowy Zakład Mundurowy,  
Łódź, Kopernika 67, sprzeda w drodze  
nieograniczonego przetargu publicz-  
nego, dnia 29 listopada br., godz. 10,  
około:

9.126 kg. odpadków sukienniczych  
kaki i szarych,

3.676 kg. odpadków bawełn.,  
332 płaszczy cywilnych,

5.500 kg. odpadków skóry wierz-  
chniej,

580 par trzewików kauczukowych  
i wiele innych.

Wykaz sprzedaży podlegających  
przedmiotów i obowiązujące przepisy  
przy przetargach do przejrzenia we  
wszystkich Okr. Szeł. Int.

Sprzedawane przedmioty do obej-  
rzenia i wszelkie informacje w OZM-  
Łódź, w godzinach urzędowych.

Do oferty dołączyć kwit Kasy  
Skarbowej na wadium 5% oferowanej  
sumy.

### 640. Dostawa pakuł.

9 Okręgowa Składnica Uzbrojenia  
w Brześciu n/B. zamierza oddać w  
drodze nieograniczonego przetargu pu-  
blicznego na podstawie zestawienia  
porównawczego próbek i cen dostawy  
około 3.000 kg. pakuł lnianych czy-  
stych z dostawą loco franco magazyny  
teżje.

Oferty wraz z próbkami należy  
składać w zalakowanych kopertach, z  
napisem „Oferta na pakuły“ do 9 Okrę-  
gowej Składnicy Uzbrojenia w Brze-  
ściu nad Bugiem do dnia 24 listopada  
1927 r., godz. 10 rano.

Bliższych informacji w sprawie  
niniejszego przetargu można zasięgnąć  
w 9 Okręgowej Składnicy Uzbrojenia  
w Brześciu nad Bugiem, Twierdza bu-  
dynek 242, jak również we wszystkich  
Okręgowych Szefostwach Artylerji  
i w Województwach.

### 641. Przetarg na wykonanie robót instalacyjnych.

5 Okr. Szefostwo Budownictwa  
w Krakowie ogłasza przetarg na wy-  
konanie robót instalacyjnych w Gar-  
nizonie Krakowskim.

Termin składania ofert generalnych  
dnia 25 listopada br. godz. 10.

Bliższe informacje, oraz druki ofer-  
towe otrzymać można w 5 Okr. Szeł.  
Budownictwa, Kraków, plac św. Ma-  
gdaleny 2, III p., pokój 77, w godzi-  
nach urzędowych.

Oferty należy składać w kopertach  
zalakowanych w 5 Okr. Szeł. Budo-  
wnictwa.

Wadium 50 zł.

### 642. Sprzedaż kantówek i desek sosnowych.

W lokalu Dyrekcji L. P. w Rado-  
miu, ul. Lubelska 53, odbędzie się  
dnia 30 listopada b. r., przetarg na  
sprzedaż 144-25 m<sup>3</sup> kantówki sosnowej  
i 36-40 m<sup>3</sup> desek sosnowych z tartaku  
Państwowego w Garbatce.

Informacji udziela Dyrekcja Lasów  
Państwowych w Radomiu i Nadleśnic-  
two Garbatka.

### 643. Sprzedaż nieużytecznego materiału taborowego.

Dnia 25 listopada br., o godz. 9,  
odbędzie się w drodze publicznej licy-  
tacji sprzedaż nie nadającego się do  
użytku wojskowego materiału taboro-  
wego, jak: wozy taborowe, szmelc  
parclany, wełniane i skórzane.

Miejsce licytacji: 8 Okręgowa  
Składnica Taborowa, — Toruń, obok  
dworca kolejowego Toruń-Miasto.



## 644. Dostawa pakuł.

1 Okręgowa Składnica Uzbrojenia w Modlinie potrzebuje dla celów wojskowych około 10.000 kg. pakuł.

Przetarg odbędzie się dnia 1 grudnia br. o godz. 11 w kancelarii Kierownika 1 Okręgowej Składnicy Uzbrojenia w Modlinie Reduta Nr. 3.

Należy ostemplowane oferty wraz z wzorami pakuł oraz wadium w wysokości 10% oferowanej wartości zakupu należy wnieść najpóźniej do wyżej wymienionej daty do Kierownictwa Składnicy.

Później wpływające oferty rozpatrywane nie będą.

Kierownictwo Składnicy zastrzega sobie prawo wyboru oferentów.

Warunki dostawy można oglądać w kancelarii Kierownictwa Składnicy.

## 645. Sprzedaż zbędnych materiałów budowlanych.

1 Okręgowe Szefostwo Budownictwa, Warszawa, ul. Przejazd 15, ogłasza na dzień 24 listopada br. o godz. 12 przetarg nieograniczony na sprzedaż zbędnych materiałów budowlanych, znajdujących się w magazynie 1 Okr. Szef. Bud. w Warszawie.

Oferty należy zapieczętowane i zalakowane, wraz z kwitami Kasy Skarbowej na wpłacone wadium w wysokości, określonej w warunkach szczegółowych do przetargu i deklaracją, stwierdzającą znajomość warunków szczegółowych, należy składać w kancelarii 1 Okr. Szef. Bud. do dnia 24 listopada br. godz. 12.

Szczegółowe warunki przetargu, ślepe oferty i wykaz sprzedawanych materiałów są do przejrzania i nabycia w 1 Okr. Szef. Bud. w godz. 11-13, za wyjątkiem środy i soboty.

Obejrzenie materiałów przeznaczonych na sprzedaż po uprzednim zgłoszeniu się w 1 Okr. Szef. Bud. pokój Nr. 169.

## 646. Sprzedaż działek etatowych.

Dyrekcja Lasów Państwowych w Wilnie podaje do wiadomości, iż w dniu 21 listopada br. o godz. 12, w lokalu Dyrekcji Lasów (ul. Wielka 66) odbędzie się przetarg ustny i za pomocą ofert pisemnych na sprzedaż działek etatowych, według obliczenia powierzchniowego, poszczególnych drzew na pniu i materiałów drzewnych w stanie wyrobionym w Nadleśnictwach: Trab- skiem, Duniłowickim, Mostowskim, Wileńskim, Stołpeckim, Smorgoń- skiem, Rudnickim, Międzyrzeczkim, Wilejskim, Bakszańskim i innych.

Wykaz jednostek licytacyjnych, warunki przetargowe, szematy umów i ofert są do przejrzania w godzinach urzędowych w D. L. P. w Wilnie, pokój Nr. 7.

## 647. Dostawa lnianych tkanin namiotowych.

Departament Intendentury M. S. Wojsk. zamierza oddać w drodze nieograniczonego przetargu publicznego

## Tczewskie Wodociągi miejskie

mają do sprzedania:

## 2 dobrze utrzymane leżące podwójnie działające pompy

dla napędu pasowego, o godzinnej wydajności 60 kbm. wody przy ssącej głębokości do 9-ciu metrów i wysokości ciśnienia do 65 mtr.

## 1 transmisja z trzema kołami pasowymi i trzema skórzanymi pasami napędowymi.

## 1 motor elektr. trzyfazowy o mocy 54 koni mechanicznych, 550 obrotów na minutę, 380 volt, fabrykatu Siemens, łącznie z rozrusznikiem i przełącznikiem prądu maksymalnego, wolnym sprzęgiem i magnesem do samoczynnego wyłączania, gdy napięcie spada do zera.

Urządzenie pompowe jest w każdym czasie podczas ruchu do obejrzenia, a sprzedaje się z powodu powiększenia wodociągów.

Oferty należy składać do Wodociągów Miejskich w Tczewie ul. Kołtāja 5.

6533-2

dostawę 400 000 m. lnianej tkaniny namiotowej, szer. 92 cm. odpowiadającej ściśle obowiązującemu wzorowi, opisanemu w instrukcji, dotyczącej dostaw włókienniczych z dnia 23. I. 1925.

Oferty w kopertach opieczetowanych powinny wpłynąć do Departamentu Intendentury do dnia 22 listopada br.

Rozprawa ofertowa odbędzie się dnia 23 listopada br. o godzinie 11.

Dostawa loco magazynu wojskowego najbliższego DOK.

W ofercie należy podać ilość zaoferowanej dostawy, oraz cenę za 1 mb. Do przetargu obowiązują:

1) przepisy o dostawach wojskowych O-10-1922,

2) instrukcja, dotycząca dostaw materiałów włókienniczych z dnia 23. I. 1925 r.,

3) wadium w wysokości 3% wartości oferowanej dostawy,

Rok założenia 1888.



znak fabryczny

SPÓŁKA AKCYJNA  
EMIL KUŹNICKI

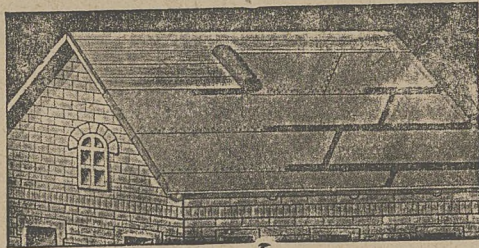
Fabryka Tektury Dachowej, Produktów Chemicznych i Asfaltu  
OŚWIECIM (Wojew. Krakowskie)

FABRYKA FILJALNA W SOSNOWCU, przy ulicy Sobieskiego 7. (tel. Nr. 474)

poleca znane z pierwszorzędnej jakości wyroby, a mianowicie:  
**Papa** dachowa smołowcowa płaskowana i niepłaskowana,  
**Papa** asfaltowa izolacyjna posypana trocinami, żwirem lub korkiem,  
**Płyty** izolacyjne specjalne z wkładką filcu angielskiego,  
**Smola** kamiennie-węglowa preparowana (lakier dachowy),  
**Karbolineum** do impregnowania drzewa,  
**Lepnik** (cement drzewny) t. zw. klebemasa,  
**Lakier** do żelaza zwyczajny i szybko schnący,  
**Lakier** kolorowy do malowania dachów papowych,  
**Masa** koriołitowa do konserwowania dachów krytych papą specjalną,  
**Asfalt** rodzimy (mastix) i sztuczny w bryłach,  
**Goudron** naturalny „Trinidad” i inne bitumy zagraniczne,  
**Goudron** smołowcowy i asfalt do izolowania ścian,  
**Christol** „A” do smarowania dachów papowych tylko co 5 lat,  
**Christol** „D” kit włóknisty do uszczelnienia starych popękanych dachów papowych,

oraz wszelkie przybory do pokryć dachowych.

„Korolit” specjalna papa asfaltowa, wolna od smoły i bezwonna, niewymagająca konserwacji (smołowania) ani po sporządzeniu pokrycia ani też przez szereg lat. Z tego powodu zastosowanie tego materiału korzystniej się kalkuluje od papy piaskowanej. „KORILIT” jest trwały, nieprzemakalny i odporny na ogień przenośny.



Wykonany przez achowo wyszkolone sły:

**Krycie** dachów papą smołowcową i specjalną „KORILIT” na gładko, na listwach trójkątnych, t. zw. podwójnie klejone i przez wprasowanie żwiru.

**Asfaltowanie** ulic, chodników, peronów, podworców i t. p.  
**Izolacje** mostów, waduktów, przepustów, piwnic, murów fundamentowych, ścian wilgotnych i t. p.

**Obijanie** ścian i sufitów.

Nasze papy zostały urzędowo zbadane i jako ogniochronne uznane. Towarzystwa Asekuracyjne przy ubezpieczeniach od ognia stosują premię ustaloną dla materiałów twardych

Oferty i próbki na żądanie.

6150-0

4) zaświadczenie inspektora pracy, stwierdzające, że fabryka jest obecnie czynna,

Term'n wykonania dostawy do 31 maja 1928 r.

Na poczet przyznanej dostawy może być udzielona 35% zaliczka.

Ewentualnych dodatkowych informacji zasięgnąć można codziennie od godz. 9 do 11<sup>1/2</sup> w Departamencie Intendentury (pokój 130) oraz w Okręgowych Szefostwach Intendentur.

Departament Intendentury zastrzega sobie prawo zmiany podanej ilości oraz oceny i wyboru przedłożonych ofert.

## 648. Dostawa szpagatu, postronków, sznurów, reduktorów etc.

Kierownictwo Centralnego Zakładu Balonowego w Jabłonie zamierza oddać w drodze nieograniczonego przetargu publicznego dostawę:

1) szpagatu, postronków i sznurów o ogólnej wadze około 1500 kg. w szczegółowych ilościach i jakościach według specyfikacji C. Z. Balon.

2) 200 zaworów tlenowych „Pocisk.”

866 zaworów wodorowych „Pocisk.”

3) 716 reduktorów kutych według rys. C. Z. Balon.

1000 kołpaków kuto-lanych według rys. C. Z. Balon.

4) 500 kg. trzciny koszykarskiej, 150 kg. wikliny.

Oferty z napisem na zalakowanej kopercie „Oferta na przetarg” wpłynąć powinny do Kierownictwa Centr. Zakł. Balon. w Jabłonie do dnia 18. XI. 1927 r. godz. 9 rano. O godzinie 10 rozpocznie się rozprawa ofertowa i komisyjna, otwarcie ofert. Ceny należy podać w złotych z dostawą loco C. Z. Balon.

Do oferty należy dołączyć kwit Kasy Skarbowej na złożone wadium w wysokości 3% ogólnej sumy oferty.

Warunków technicznych i informacji udziela biuro techniczne C. Z. Balon. w godz. 10-11 i 14-16

Kierownictwo Centr. Zakł. Balon. zastrzega sobie prawo oceny i wyboru przedłożonych ofert oraz przeprowadzenia przetargu ustnego.

Oferty należy składać osobno oddzielnie pozycji 1, 2, 3 i 4.

## 649. Sprzedaż drewna.

Dyrekcja Lasów Państwowych w Łucku ogłasza, że w dniach 22 i 23 listopada br. o godzinie 11 przed południem, odbędzie się w lokalu Dyrekcji—Łuck, ul. Ks. Józefa Poniatowskiego 1, sprzedaż, w drodze licytacji ustnej i ofertowej, drewna na pniu według powierzchni zrębów, podzielonego na 145 jednostek licytacyjnych, a znajdujące się w Nadleśnictwach: Lubomiskiem, Uściługiskiem, Zamozańskiem, Opalińskiem, Krymniańskiem, Trojanowieckim, Smidyn-Wyżwowskim, Zabłockim, Hubińskiem, Rafałowieckim, Styryńskiem, Strzelskim, Klewańskiem i Suskim.

## SPÓŁKA

## DZIERŻAWNA

Zakładów dla przemysłu  
budowlanego

dawniej J. Lewiński

Lwów, ul. Połockiego 58.  
Telefon 560

wykonuje:

Roboty stolarskie, ślusarskie, ciesielskie, przemysłu budowlanego, piece i kuchnie kalfowe, stopnie, płytki i fasady sztucznego kamienia, schody dębowe i miękkie. Sztukaterie. Skrzynie wszelkiego rodzaju.

6296-12

LANCUCCHY

Gall'a  
Ewart'a  
Fleyer'a  
Roikowe i  
Rozdzielcze

do samochodów, motocykli, motorówek, traków itp.

SKŁAD SPECJALNY:

„ROTAX”

WARSZAWA  
NIECAŁA 1 ÷ TEL 154-87



Licytanci, przystępujący do przetargu ofertowego, nie mają prawa stać do licytacji ustnej i odwrotnie — na te same jednostki licytacyjne.

Wykaz jednostek licytacyjnych, szczegóły sprzedaży, warunki przetargu i wzór umowy kupna-sprzedaży są do przejrzania w Dyrekcji, przeznaczone zaś do sprzedaży obiekty można oglądać na miejscu, po uprzednim zgłoszeniu się w odnośnym Nadleśnictwie.

Równocześnie zaznacza się, że licytacja na wszystkie jednostki licytacyjne, niesprzedane w dniach 22 i 23 listopada br., odbędzie się powtórnie w lokalu Dyrekcji, dnia 1 grudnia br., o godz. 11 przed południem, bez rozsyłania specjalnych obwieszczeń.

#### 650. Sprzedaż drewna w roku gosp. 1927/28 ze strony Dyrekcji Lasów Państwowych w Toruniu.

Dyrekcja L. P. w Toruniu ogłasza, że w roku gosp. 1927/28 posiadać będzie następujące ilości drewna w stanie wyrobionym do hurtowej sprzedaży w drodze publicznych przetargów: Długość: sosnowe około 128.590 m<sup>3</sup>, świerkowe 2040 m<sup>3</sup>, dębowe 8950 m<sup>3</sup>, bukowe 15.460 m<sup>3</sup>, osikowe 95 m<sup>3</sup>, olszowe 170 m<sup>3</sup>, brzoźowe 870 m<sup>3</sup>.

Szczapy i wałki użytkowe: sosnowe około 3.500 mp, świerkowe 100 mp, dębowe 460 mp, bukowe 670.

Szczapy i wałki opałowe: sosnowe około 8 670 mp, dębowe 620 mp, bukowe 1.280 mp.

Kopalniaki sosn. około 22.100 m<sup>3</sup>. Drewno to znajdować się będzie na zrębach poszczególnych nadleśnictw.

Przetargi na powyższe materiały drzewne odbywać się będą w nadleśnictwach w miesiącach od listopada do marca, co ogłaszane będzie w czasopiśmie.

Równocześnie zwraca się uwagę, że w myśl nowych przepisów w sprawie gatunkowania, pomiaru i oznaczenia wartości drewna (Monitor Polski Nr. 220 p.z. 562) uskuteczniła się od 1 października br. pomiar drewna bez kory, sortowanie zaś drewna iglastego jak i liściastego według klas grubości (a nie miąższości). I tak przy dłuższych i kłodach pozyskanych ze słabszych gatunków drzew liściastych, jak dąb, jesion, klon, jawor i wierzba odróżniać należy następujące klasy grubości, o średnicy zrównanej, mierzonej w środku długości:

- I kl. od 51 cm. w górę,
- II kl. od 41 do 50 cm.,
- III kl. od 31 do 40 cm.,
- IV kl. od 31 do 30 cm.,
- V kl. do 20 cm.

Gatunki pozostałych drzew liściastych i wszelkie gatunki drzew iglastych tworzą 4 następujące główne klasy grubości, o średnicy zrównanej, mierzonej w środku długości, a mianowicie:

- I kl. od 41 cm. w górę,
- II kl. od 31 do 40 cm.,
- III kl. od 21 do 30 cm.,
- IV kl. do 20 cm.

Firmom drzewnym, interesującym się temi przetargami, prześle Dyrekcja na życzenie po nadesłaniu ofrankowanej koperty szczegółowy plan sprzedaży według poszczególnych nadleśnictw oraz ogólne warunki sprzedaży w drodze pisemnego przetargu obowiązujące w Dyrekcji L. P. w Toruniu.

#### 651. Dostawa różnych materiałów.

Warszawska Dyrekcja Kolei Państwowych ogłasza przetarg na 24 listopada 1927 roku, na dostawę 300 szt. trąbek sygnałowych z blachy białej wykonanych w/g warunków PKP., 300 szt. gniazd porcel. bezpieczn. 1-o bieg., z bolcami, 250 szt. śrubek kontaktowych 10 amp. i 150 szt. 20 amp., 200 szt. fajek porcel. z mufkami 11 mm, 1.200 szt. pudełek obołow. do rur Bergmana 11 mm z przykr., 8.000 szt. skobli do rur 11 mm., 200 szt. wieszaków izolac. z gwintem, 100 szt. gniazd porcel. wtyk. 2-bieg., 200 szt. odbłyśków na armatury porcelanowe z otwor. 85 mm., 1.500 kg. przędzy wełnianej do zaprawiania mażnik amerykań. 2.500 kg. krajki włókien. do owijania wagonów. przew. parow., 6.000 kg. drutu żel. ocynk.

L. KR. I. — 2181.

### ŚLĄSKI URZĄD WOJEWÓDZKI

#### rozpisuje niniejszem pisemny przetarg publiczny na wykonanie wyprawy wewnętrznej na budowie gmachu Województwa i Sejmu Śląskiego w Katowicach.

Oferty wraz z ogólnymi technicznymi warunkami, które będą stanowiły integralną część kontraktu, podpisane przez oferentów, należy wnieść do Śląskiego Urzędu Wojewódzkiego, Wydział KR. w Katowicach na oryginalnych formularzach w opieczetowanych i zalakowanych kopertach z napisem: „Przetarg na wykonanie wyprawy wewnętrznej na budowie gmachu Województwa w Katowicach na dzień 21 listopada 1927 r.”, do dnia 21 listopada br. godz. 10-tej, w którym to dniu nastąpi otwarcie przez Komisję Przetargową.

Przy otwarciu ofert mogą być obecni oferenci lub upoważnieni zastępcy.

Data wniesienia oferty do dziennika podawczego będzie podstawą do oceny, czy wniesiona została w należyty terminie. Przyjęcie oferty przy przetargu nie pociąga za sobą żadnych zobowiązań dla Skarbu Śląskiego, aż do chwili podpisania umowy. Śląski Urząd Wojewódzki zastrzega sobie prawo wolnego wyboru oferenta, niezależnie od wysokości oferty, względnie prawo unieważnienia przetargu w całości lub częściowo i bez podania powodów.

Oferent, któremu przydzielono wykonanie roboty, a który wzbrania się podpisać umowę w oznaczonym później terminie, traci złożone wadium na rzecz Skarbu Śląskiego.

Do ofert należy dołączyć zaświadczenie Kasy Skarbowej o wpłaceniu wadium w wysokości 5% oferowanej kwoty, względnie list gwarancyjny jednego z banków wymienionych w okólniku Ministerstwa Skarbu z dnia 21. IV. 1925 L. 872/DD/3.

Warunki przetargu oraz potrzebne druki można nabyć w godzinach od 8—15 w kancelarii Wydziału Komunikacji i Robót Publicznych za opłatą 6,00 zł.

Oferty wniesione po oznaczonym terminie nie na oryginalnych formularzach uzupełnienie jakimikolwiek dopiskami lub poprawianiem, bez wadłów, bez dołączenia warunków ogólnych i szczegółowych należyście podpisanych nie będą rozpatrywane.

Za Wojewodę: Inż. Zawadowski m. p.  
w z. Naczelnika Wydziału KR.

telegr. linjow. o średn. 4 mm, w/g warunków techn. MK, 2.000 kg. takiegoż drutu, lecz o średn. 5 mm. 7000-20000 kg. drutu stalow. ocynk. o średn. 4 mm. w/g warunków techn. MK. wytrzym. na zerwanie co najmniej 110 kg. na 1 mm.<sup>2</sup> — ciągliwość nie powinna przekraczać 1,25%, 8.400 kg. gwoździ żel. drut. kwadr. 4” Nr. 20, 20.000 kg. terpentyny malarsk. w gatunku p/g warunków techn. kol.

Oferty składać do godz. 15-ej do dn. 24 listopada 1927 r. do skrzynki, znajdującej się w korytarzu biura Wydziału Zasobów, w zapieczętowanej kopercie firmowej, z napisem, wskazującym zawartość włożoną do koperty bez firmy, nieprzejrzystej i zapieczętowanej. Na zewnętrznej czystej kopercie bez firmy należy zaadresować: Dyrekcja Kolejowa, Warszawa, Wydział Zasobów Al. Jerozol. Nr. 1/3 i napisać: „Oferta na przetarg 24-go listopada 1927 r.”

Ofertę można wysłać na wskazany termin również pocztą. W taki sam sposób należy składać oferty na cofnięcie lub uzupełnienie.

Do oferty ma być dołączony kwit na złożone w Kasie Głównej Kolejowej wadium w wysokości 3% wartości deklarowanego obiektu, nie mniej jednakże 30 zł. jeżeliby 3% stanowiło niżej tej sumy. Dyrekcja zastrzega sobie wybór firm i podział dostawy na części jak również zwiększenie lub zmniejszenie ilości.

Pożądane jest zaznaczenie, na jaki okres są ważne zaoferowane ilości.

Warunki, obowiązujące przy składaniu ofert, są zamieszczone w wydanych przez Ministerstwo Komunikacji przepisach z dnia 3 lutego 1927 roku, o oddawaniu dostaw i robót na PKP., które są do nabycia w Wydziale Zasobów, pokój Nr. 10, po 1 zł. egzemplarz.

#### 652. Dostawa drutu.

Ministerstwo Poczty i Telegrafów ogłasza niniejszem przetarg publiczny na dostawę:

100.000 kg. drutu krzemobronzowego linjowego o średnicy 1,5 mm.

30.000 kg. drutu krzemobronzowego linjowego o średnicy 2 mm.

370.000 kg. drutu krzemobronzowego linjowego o średnicy 3 mm.

100.000 sztuk złączek rurkowych miedzianych do drutu o średnicy 1,5 mm.

30.000 sztuk złączek rurkowych miedzianych do drutu o średnicy 2 mm.

110.000 sztuk złączek rurkowych miedzianych do drutu o średnicy 3 mm.

20.000 sztuk złączek rurkowych miedzianych do drutu o średnicy 4 mm.

Drut i złączki winny odpowiadać warunkom technicznym Ministerstwa Poczty i Telegrafów.

Ceny winny być podane za 1 kg. drutu i za 100 sztuk złączek franco Gł. Skład materiałów techn. M. P. i T. w Warszawie (ul. Szwedzka 2/4) wraz z opakowaniem.

W ofertach na wyżej wymienione przedmioty pochodzenia zagranicznego ceny należy podać franco wyżej podany skład lecz bez cła.

W ofercie należy podać obowiązujący termin dostawy. Zauważa się, iż w razie opóźnienia terminu dostawy będzie potrącana kara konwencjonalna w stosunku 1/2% za każdy tydzień opóźnienia, przyczem tydzień rozpoczęty liczy się za cały.

Ofertę w kopercie zapieczętowanej i zalakowanej z napisem na kopercie: „Oferta na dostawę drutu brzoźowego, względnie złączek” należy nadesłać do Ministerstwa Poczty i Telegrafów, Wydział XI, do dnia 20 listopada 1927 r. włącznie.

Do oferty należy dołączyć kwit na wpłacone wadium w wysokości 1% od wartości zaoferowanych artykułów.

Wadium w papierach wartościowych należy wpłacać do Centralnej Kasy Państwowej w Warszawie lub Kas Skarbowych na rachunek depozytowy Ministerstwa Poczty i Telegrafów, zaś wadium w gotówce do P. K. O. na konto czekowe Nr. 30027 Ministerstwa Poczty i Telegrafów.

Oferent cofający się przed ukończeniem rozprawy ofertowej traci złożone wadium.

Przy zawieraniu umowy na dostawę będzie wymagana kaucja w wysokości 5% od wartości zamówionych przedmiotów.

Oferty, nieodpowiadające wyżej wyszczególnionym warunkom, nie będą rozpatrywane.

Ministerstwo P. i T. zastrzega sobie prawo podziału zamówienia między kilkoma firmami, prawo zwiększenia zmniejszenia podanych ilości, prawo wyboru oferty niezależnie od wysokości oferowanej ceny oraz prawo unieważnienia całego przetargu.

Wszelkie informacje, oraz warunki techniczne można otrzymać w Wydziale XI Ministerstwa Poczty i Telegrafów w Warszawie, Plac Napoleona 8, pokój Nr. 25, na II piętrze, w dni powszednie od godz. 11-tej do 13-ej.

#### 653. Dostawa pendzli i szczotek.

Dyrekcja Kolei Państwowych w Poznaniu zakupi szczotki i pendle w/g zestawienia.

Zestawienie zapotrzebowania do przetargu IX/2 Z 12.

Pendzle pierścieniowe dla farb olejnych — 1500 szt. według szkicu fig. 8 i Nr. 1.

Pendzle pierścieniowe dla farb olejnych — 1500 szt. według szkicu fig. 8 i Nr. 2.

Pendzle pierścieniowe dla farb olejnych — 1000 szt. według szkicu fig. 8 i Nr. 3.

Pendzle malarskie do bielenia sufitów — 304 szt. według szkicu fig. 8 i Nr. 8.

Pendzle okrągłe do opisów — 100 szt. według szkicu fig. 9 i Nr. 1.

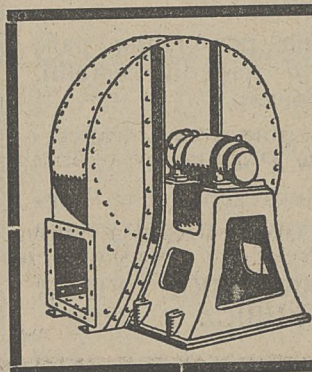
Pendzle okrągłe do opisów — 50 szt. według szkicu fig. 9 i Nr. 2.

Pendzle okrągłe do opisów — 100 szt. według szkicu fig. 9 i Nr. 3.

Pendzle płaskie okute blachą — 150 szt. według szkicu fig. 5.

Pendzle płaskie okute blachą (blachowce) — 200 szt. według szkicu fig. 5 i Nr. 22.

Pendzle okrągłe okute z długim trzonkiem wielkości pod fig. 5 — 150 szt. Pendzle do kleju większe — 150 szt. Pendzle dla malarzy — 130 szt. Szczotki do smolenia dachów — 150 szt.



## Wentylatory

na każde ciśnienie i każdą wydajność  
dostarcza jako specjalność

**Fabryka Maszyn Górniczych**

Tow. z o. p.

**Katowice III.**

Kosztorysy i porady techniczne bezpłatnie.

6521-0



## Ogłoszenie

Wydział Powiatowy w Lublinie ogłasza przetarg na dostawę w terminie od 15. XII. 1927 r. do 1. IV. 1928 r.

**8.000 (ośm tysięcy) ton kamienia łamanego na bruki.**

**6.000 (sześć tysięcy) ton tłucznia.**

Warunki dostawy można przeglądać codziennie w godzinach od 11-ej do 13-ej w biurze Wydziału Powiatowego w Lublinie, Wieniawska 12 m. 4 II piętro.

Oferty w zapieczętowanych kopertach z napisem: „Oferta do przetargu na kamień i tłuczeń w dniu 1 grudnia 1927 r. odbyć się mającego“ z załączonym kwitem Kasy Wydziału Powiatowego w Lublinie na wpłacone wadium w wysokości 5% oferowanej sumy wnosić należy do biura Zarządu Drogowego do dnia 1 grudnia 1927 r. godz. 12.

Otwarcie ofert nastąpi w dniu 1 grudnia 1927 r. o godzinie 12-ej w lokalu Wydziału Powiatowego w Lublinie.

Kierownik  
Pow. Zarządu Drogowego  
(—) Inż. Jerzy Wasilewski.

Przewodniczący Wydziału:  
(—) J. Łabudzki  
Starosta.

6536

## Przetarg.

Zarząd Wodociągu miejskiego w Borystawiu ogłasza niniejszem piśmienny przetarg ofertowy na sprzedaż urządzenia tłoczni wodnej, a to: jednego kompl. motoru Diesla 50 HP. N. 410 na fundamencie betonowym, oraz 2 pomp transmisyjnych kompl. 3 cylindr. każda o wydajności 300 l/min.

Wszystkie części składowe w stanie zupełnie dobrym i wypróbowanym w ruchu.

Przetarg odbędzie się w dniu 16 listopada 1927 r. o godzinie 10 rano w biurze Wodociągu miejskiego w Borystawiu ul. Kościuszki.

Piśmienne oferty wraz z pokwitowaniem na złożone wadium w wysokości zł. 800. winny być wniesione do dnia 14 listopada 1927 r. do godziny 12 w południe w biurze Wodociągu miejskiego w Borystawiu (budynek Magistratu).

Wykaz inwentarza i warunki przetargu znajdują się w biurze Wodociągu miejskiego do przejrzenia w godz. od 10—12.

Zarząd Wodociągu miejskiego zastrzega sobie, w razie nieosiągnięcia przez przetarg piśmienny ceny szacunkowej, prawo urządzenia przetargu ustnego w tymże dniu po otwarciu ofert, ewentualnie zupełnego zaniechania sprzedaży.

Oferty niewniesione w oznaczonym terminie, lub niepoparte ustalonym wadium rozpatrywane nie będą.

Przedmioty sprzedawane się mające oglądać można za poprzedniem zgłoszeniem się w biurze Wodociągu miejskiego w godz. od 9—12.

Zarząd Wodociągu miejskiego.  
(—) Kazimierz Mościcki (—) Klinghoffer

6518-2

Szczotki z włosia na kij do zamiatania — 1250 szt.

Szczotki z włosia ręczne z długim trzonkiem — 500 szt.

Szczotki z włosia ręczne z krótkim trzonkiem — 800 szt.

Szczotki z włosia ręczne do mycia okien wagonowych — 100 szt.

Szczotki do czyszczenia szkieł — 1500 szt. — (500 szczotek większych, 1000 szczotek średnich).

Szczotki do kłozetu z długim trzonkiem — 400 szt.

Szczotki do kłozetu z krótkim trzonkiem — 600 szt.

Szczotki do szurowania na kij — 1000 szt.

Szczotki do szurowania ręczne — 500 szt.

Szczotki do zwrotnic płaskie w/g naszego szkicu — 1500 szt.

Szczotki do czyszczenia kanap — 120 szt.

Szczotki z piasawy do zamiatania ulic — 1000 szt.

Pendzle pierścieniowe Nr. 15 — 550 szt.

Nadesłanie wzorów oferowanych szczotek i pendzli konieczne. Brak wzorów spowoduje odrzucenie oferty.

Dokładne szkice szczotek i pendzli otrzymać można w Wydziale Zasobów D. K. P. pokój Nr. 409.

Dostawę szczotek i pendzli należy rozpocząć jaknajwcześniej. Ofertę na całą lub częściową dostawę z podaniem ceny za sztukę franko wagon stacja P. K. P. normalnotorowa (stację konieczną wymienić) należy w zapieczętowanej jednej kopercie firmowej z napisem wskazującym zawartość, włożyć do koperty bez firmy i nieprzejrzystej, zapieczętować i nadesłać do Dyrekcji lub złożyć do skrzynki ofertowej w przedsiönku gmachu Dyrekcji, najpóźniej do dnia 22 listopada 27 r. godzina 12, gdyż w tym dniu o godzinie 13 nastąpi otwarcie ofert w gmachu Dyrekcji pokój 409. Koperta bez firmy winna być zaopatrzona w napis: „Zgłoszenia na przetarg Nr. 3“.

Cena winna być wypisana w złotych obiegowych, cyfrowo i słownie.

Do oferty należy dołączyć kwit, którejkolwiek Główniej Kasy Kolejowej lub Państwowej na złożone wadium w wysokości 2 proc. wartości oferowanego materiału. Nienadesłanie wadium spowoduje bezwzględne odrzucenie oferty. Po nieuwzględnieniu oferty, wadium podlega natychmiastowemu zwrotowi.

Oferta winna obowiązywać co najmniej 15 dni od daty otwarcia ofert. O ile oferent tego terminu nie może akceptować, to należy termin ważności ustalić.

W razie cofnięcia oferty w czasie rozprawy ofertowej jak również w wypadku odmowy wykonania zamówienia po przejściu przez Dyrekcję oferty, w terminie przewidzianym przetargiem, wadium przepada na rzecz Skarbu Państwa.

W razie przyjęcia oferty przez Dyrekcję, złożone wadium winno być przy-

zawarcu umowy uzupełnione do 5 procentowej kaucji.

Dyrekcja Kolei Państwowych zastrzega sobie prawo unieważnienia przetargu bez podania powodów, zamówienia szczotek wzgl. pendzli częściowo u kilku oferentów, oraz prawo wyboru dostawcy bez względu na cenę.

Nieuwzględnione oferty pozostają bez odpowiedzi.

### 654. Licytacja ofertowa na drewno.

Podaje się do publicznej wiadomości, że w dniu 30 listopada br. o godz. 12, odbędzie się w Urzędzie

Wojewódzkim w Warszawie, Aleje Ujazdowskie 5, licytacja ofertowa drewna, z poniższych obiektów leśnych, w następującej ilości i cenie ofertowej:

1. Powiat błoński, obiekt leśny Guzów-Bolimów, własność Antoniego Sobańskiego, dębu 1000 m<sup>3</sup>, cena 30.330 zł, sosny 2000 m<sup>3</sup>, cena 36 500 złotych.

2. Powiat błoński, obiekt leśny Rusice-Olesin, własność Marji Radziwiłłowej, brzozy 100 m<sup>3</sup>, cena 1.771 zł.

3. Powiat błoński, obiekt leśny Zbiroża, własność Teodorji Ciałkowskiej, sosny 15 m<sup>3</sup>, cena 261 zł.

4. Powiat gostyniński, obiekt leśny Wólka Wysoka i Nizka, własność

Stowarzyszenia im. Walerjana Kalinki sosny 1539 m<sup>3</sup>, cena 26 010.

5. Powiat grójecki, obiekt leśny Chojnów, własność Ksawerego Brannickiego, dębu 2000 m<sup>3</sup>, cena 60660 zł, olchy 1000 m<sup>3</sup>, cena 17.710 zł, osiki 500 m<sup>3</sup>, cena 8.700 zł.

6. Powiat grójecki, obiekt leśny Laski, własność Brunona Suskiego, sosny 200 m<sup>3</sup>, cena 3.480 zł.

7. Powiat grójecki, obiekt leśny Potycz, własność Tadeusza Plewińskiego, sosny 526 m<sup>3</sup>, cena 9.048 zł.

8. Powiat grójecki, obiekt Promna, Olszany, Opaszki własność Bronisława Jackowskiego, sosny 70 m<sup>3</sup>, cena 1.190 zł.

9. Powiat lipnowski, obiekt leśny Karnkowo, własność Ignacego Karnkowskiego, sosny 200 m<sup>3</sup>, cena 3.640 zł.

10. Powiat lipnowski, obiekt leśny Lasy Osowieckie, własność Witolda Świącickiego, sosny 2200 m<sup>3</sup>, cena 40.216 zł.

11. Powiat lipnowski, obiekt leśny Świętosław, własność Kirsztajn i Icek Kowalski, dębu 110 m<sup>3</sup>, cena 3465 zł.

12. Powiat nieszawski, obiekt leśny Wierzbje, własność Jana Krzymuskiego, olchy 192 m<sup>3</sup>, cena 2470 zł.

13. Powiat płoński, obiekt leśny Srebrna, własność Marji Zielińskiej, dębu 100 m<sup>3</sup>, cena 2.853 zł, grabu 100 m<sup>3</sup>, cena 1.034 zł, sosny 50 m<sup>3</sup>, cena 1 426 zł.

14. Powiat przasnyski, obiekt leśny Międzyłasy, własność Zygmunta Trejdowskiego, sosny 146 m<sup>3</sup>, dębu 73 m<sup>3</sup>, cena 3.083 zł.

15. Powiat przasnyski, obiekt leśny Puszcza Płodowicka, własność Karola Dłużewskiego, sosny 500 m<sup>3</sup>, cena 7.290 zł.

16. Powiat pułtuski, obiekt leśny Gładczyn, własność Marjana Modzelewskiego, sosny 120 m<sup>3</sup>, cena 1.900 zł.

17. Powiat pułtuski, obiekt leśny Kręgi, własność Władysława Leskiego, brzozy 75 m<sup>3</sup>, cena 1.160 zł.

18. Powiat pułtuski, obiekt leśny Somianka, własność Władysława Müllera, sosny 300 m<sup>3</sup>, cena 4.749 zł.

19. Powiat radzyński, obiekt leśny Radzyminek, własność Stanisława Klawego, sosny 375 m<sup>3</sup>, cena 5.250 zł.

20. Powiat radzyński, obiekt leśny Ręczaje A., własność Heleny Nesfeter, brzozy 17,53 m<sup>3</sup>, cena 215 zł.

Licytacja odbędzie się pod warunkami wyszczególnionymi w obwieszczeniu z dnia 8. VIII. 1927 r. L. AD. 2155/I-32, zamieszczonem w Monitorze Polskim z 17. VIII. r. b. Nr. 186, Epocy z 20. VIII. r. b. Nr. 227, Kurjerze Warszawskim z 12. VIII. r. b. Nr. 220.

Blizszych informacji udziela do dnia poprzedzającego licytację Wydział Administracyjny Urzędu Wojewódzkiego w Warszawie, dokąd w tymże samym czasie wnosić należy oferty w zamkniętych kopertach z napisem:

Oferta na nabycie drewna daninowego w ilości m<sup>3</sup> . . . . z lasu . . . .

## HENSCHEL & SOHN CASSEL

Największa w Europie Fabryka Lokomobil,  
Lokomotyw, Walców Szosowych

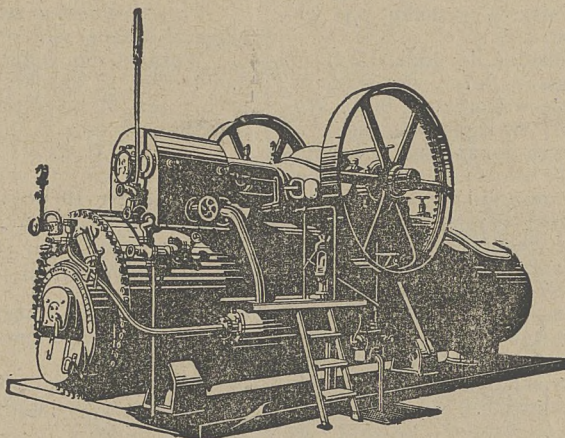
Rok założenia 1810

zatrudnia około 12.000 robotników.

GENERALNA REPREZENTACJA NA POLSKĘ

SEWERYN GOLDBAUM

Warszawa, Królewska 29, tel.: 130-27 i 283-32.



Stała jednocylin্দrowa lokomobila na przegrzaną parę z wyciąganym rurkowym kotłem do napędu cegielni, młynów, tartaków, papierni.

Poszukiwani zdolni i poważni reprezentanci we wszystkich miastach województw Polski.

Oferty nadsyłać do biura Generalnej Reprezentacji w Warszawie. Oferty bez poważnych referencyj rozpatrywane nie będą.

REPREZENTACJA NA WOJ. KRAKOWSKIE FIRMA  
F. LORD, KRAKÓW, UL. LUBICZ 1.

6439



## Obwieszczenia miejskie.

### 98. Wykonanie prac ziemnych, murarskich i ciesielskich.

Magistrat stołecznego miasta Poznania zamierza wydać w drodze publicznego przetargu wykonanie prac ziemnych, murarskich i ciesielskich oraz dostawę materiałów dla budowy domu mieszkalnego przy ul. Grunwaldzkiej w Poznaniu.

Oferty należy składać w zapieczętowanych kopertach z napisem „Oferta na prace dla budowy domu mieszkalnego przy ul. Grunwaldzkiej w Poznaniu” najpóźniej do godz. 12 dnia 21 listopada br. w pokoju 11 naszego biura.

Wzory ofert wydaje się za opłatą, w pokoju 12.

Magistrat zastrzega sobie prawo swobodnego wyboru oferenta, podziału prac pomiędzy kilku oferentów lub też nieuwzględnienie żadnej oferty.

Bliższych informacji udziela się w pokoju 19 naszego biura.

## Obwieszczenia prywatne.

### 34. Sprzedaż różnych maszyn.

Fabryka kamienno-węglowych brykietów w Dziedzicach, sprzedaje swe maszynowe urządzenia, a to:

3 prasy Coniflnhala dla brykietów 3 kg. z gniotownikami etc., wydajność każdej 6 ton w godzinie,

3 prasy z fabryki w Zeitz dla brykietów 700 gram. i 5 kg. z gniotownikami etc., wydajność każdej 6 ton w godzinie,

1 zupełnie nową prasę do brykietów w formie jajowej, syst. Köppern, dla brykietów 100 gr., wydajność 12 ton w godzinie. Różne elewatory, przenośniki ślimakowe, młynki rzutowe (dezyntegratory),

1 maszynę bliźniaczą 450 HP, n=125, sterowidło Lentza,

5 kotłów kornwalijskich o 100 m<sup>2</sup> powierzchni ogrzewanej z paleniskami ewaporatorowymi i ekonomizerami, na 10 atm. nadciśnienia,

1 generator trójfazowy SSW. 280 kw., 220 volt

1 przechyłacz do wagonów, 1 przesuwница, 1 urządzenie do przetaczania, 1 przenośnik koszurowy, 2 wagi wagonowe, 1 waga dla furmanek,

Różne maszyny marszatkowe, silniki trójfazowe na 220 volt, 50 prądów,

1 kompletna odzieżarnia o 30 m<sup>3</sup> wydajności na godzinę.

Wszystkie maszyny i aparaty są w doskonałym stanie, do użytku natychmiastowego.

Bliższych wyjaśnień udziela Dyrekcja Kopalń Księcia Pszczyńskiego w Katowicach.

## Doniesienia.

### 132. Konsensy budowlane we Lwowie.

Uchwalono udzielić konsensów na następujące budowy:

Willa parter. z poddaszem przy ul. Wuleckiej bocznej, właśc. Zenon Rutkowski.

Dom parter. z poddaszem, przy ul. Kłuszyńskiej, właśc. Józef Windisz.

Dom parter. na Krasuczynie, właściciel Leon Wolanin.

Nadbud. III p. w realności przy ul. Kleparowskiej, właśc. Schwar.

Dom I p. przy ul. Chrobrego, właśc. Michał Tessler.

Dobudowa oficyny parter. przy ul. Żółkiewskiej 96, właśc. Mania Katz.

Bud. I p. oficyny przy ul. Wołyńskiej, właśc. Genowefa Jasińska.

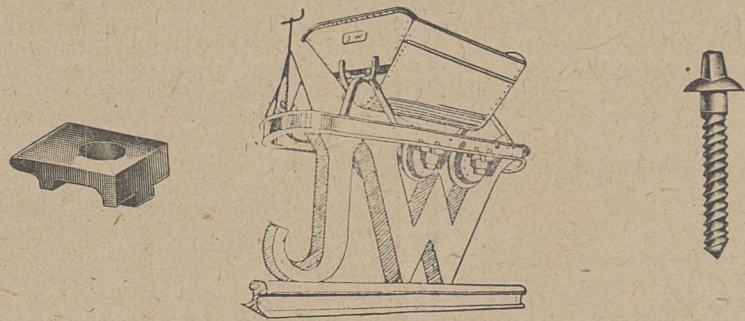
Dom I p. przy ul. Wyspiańskiego, właśc. Michał Grab-ki.

Bud. 4 domów parter. z mieszkaniem na poddaszu przy ul. Warneńczyka

Dom I p. przy ul. Częstochowskiej, właśc. Berezański.

Dom I p. przy ul. Sobieskiego, właśc. Samuel Hammer.

Dom I p. przy ul. Łyczakowskiej, właśc. Anna Kassern.



## Juliusz Weiss, Lwów Koleje Polne, Leśne i Fabryczne

### Biura:

ul. Potockiego 26.

### Składy:

ul. Na Bajkach 3-5.

### Telef.:

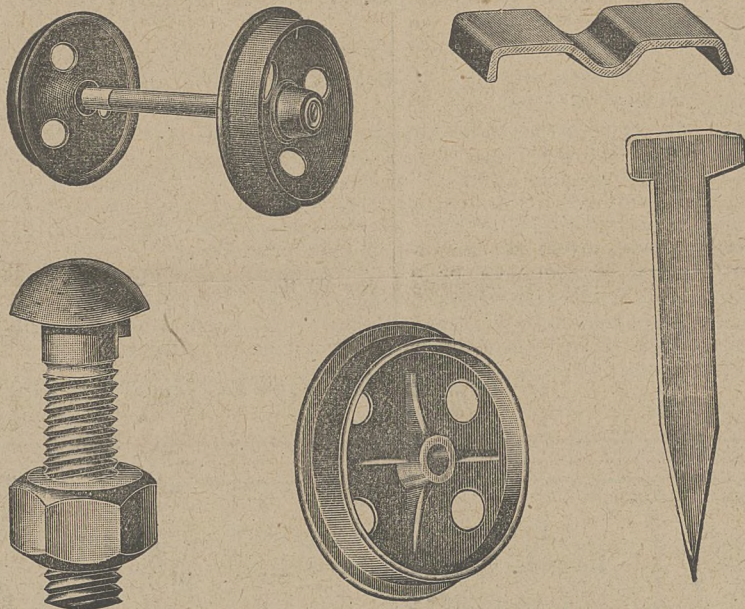
Biuro sprzedaży . . . 2-59  
Gabinet Szefa . . . 10-92  
Mieszkanie Szefa . . . 10-91  
Mieszkanie Inż. Kier. . 34-27

### Telegr.:

RAILWEISS LWÓW.

### Konta bankowe:

P. K. O. Warszawa Nr. 141.613.  
Powszechny Bank Związkowy  
w Polsce S. A. Lwów.



## Akcesoria i części zapasowe kolejek wąskotorowych polnych, leśnych i fabrycznych



Zaofiarowania, odwiedźni inżynierów, rysunki, prospekty, porady techniczne itp. bezpłatnie.

Wyłączna Sprzedaż na Polskę  
**PAROWOZÓW FABRYKI LOKOMOTYW KRAUSS et Comp.**  
w Linciu n. Dunajem.

Prospekty i kwestionariusze na żądanie.

Dom II p. przy ul. Paulinów, właśc. Bron. Nowicki.

Dom III p. przy ul. Dwernickiego, właśc. Berezański.

### 133. O wadja, kauce i załączki.

Minister Skarbu wydał ostatnio nowy okólnik, regulujący ważne te sprawy.

Okólnik ten zawiera szereg przepisów, z których najważniejsze zawiera § 1. Mówi on:

„Wadja winna być pobierana przy przetargach w wysokości od 1% do 5% ceny ofertowej i mogą być składane:

1) w gotowiznie;

2) w płatnych okazicielowi książeczkach wkładowych lub asygnatach kasowych, wydanych przez instytucje, uprawnione do tego na podstawie § 20 rozporządzenia Prezydenta Rzeczypospolitej z dnia 27 grudnia 1924 roku (Dz. U. R. P. Nr 114, poz. 1.018);

3) w papierach państwowych i akcjach Banku Polskiego, obliczanych po kursie ogłaszanym przez Ministerstwo Skarbu;

4) w innych papierach pupilarnych w 75% przeciętnej ceny giełdowej z ostatniego dnia notowań;

5) w akcjach, dopuszczonych do obrotów i notowań giełdowych na jednej co najmniej z giełd krajowych, obliczanych najwyżej w 50% przeciętnej ceny giełdowej z ostatniego dnia notowań, przyczem nie mogą być przyjęte akcje nienotowane w ciągu 15 dni przed dniem złożenia na wadium; akcje, budzące jakąkolwiek wątpliwość co do ich wartości lub łatwości zrealizowania, mogą być przyjmowane tylko z wyjątkową ostrożnością, według ceny zniżonej według uznania odnośnej władzy lub urzędu poniżej 50% giełdowej wartości tych akcji;

6) w listach gwarancyjnych (dokumentach poręki) instytucji kredytowych, z zastrzeżeniem, że listy takie zostaną przychylnie zaopiniowane przez Ministerstwo Skarbu (Departament Obrotu Pieniężnego) z punktu widzenia stanu interesów odnośnych instytucji kredytowych;

7) w wekslach z dwoma lub więcej podpisami (dwu lub więcej osób) firm (wekslowo zobowiązanych).

Opini o zdolności kredytowej osób (firm), które mają być wekslowo zobowiązane, o ile ich odnośna władza lud urzad nie posiada, należy zasięgać w Ministerstwie Skarbu (Dep. Obr. Pieniężnego).

Norma, w jakiej wadium ma zabezpieczyć cenę ofertową (1% do 5%), zależna jest od uznania władzy lub urzędu przyjmującego wadium, z zastrzeżeniem, że od osób (firm) poważnych i dobrze znanych instytucji, przyjmującej wadium, może być ono pobrane w stosunku niższym, w innych zaś wypadkach — w stosunku wyższym, ewentualnie aż do wysokości 5% ceny ofertowej.

Pobieranie wadów w formie przewidzianej w §§ 6 i 7 może nastąpić tylko wyjątkowo, jeżeli nie można uzyskać innych wartości, przyczem wadja w wekslach mogą być pobierane tylko od osób (firm) akredytowanych w Banku Polskim lub wogóle dobrze znanych z pomyślnego stanu interesów i z wywiązania się z przyjętych zobowiązań bez zarzutu pod względem etyki kupieckiej.

### 134. Adresy starannie zebrane i sprawdzone z zakresu przemysłu i rolnictwa w Polsce dla celów propagandy handlowej.

Cegielnie 1000 adresów Zł. 25.—, Wapienniki, kamieniołomy, fabryk.

gipsu i cementu 400 adresów Zł. 15.—.

Przedsiębiorstwa budowlane 450 adresów Zł. 16.—.

Tartaki 1400 adresów Zł. 30.—.

Handel drzewem 400 adresów Zł. 15.—.

Inżynierowie, Architekci, Budowniczości 1000 adresów Zł. 25.—.

Biura tech. i handl. przem. 1250 adresów Zł. 25.—.

Fabryki maszyn i większe warsztaty mechaniczne 1550 adresów Zł. 30.—.

Kopalnie węgla, Huty żelaza, Żupy solne etc. 500 adresów Zł. 17.—.

Zarządy dóbr 2000 adres. Zł. 45.—.

Młyny 160 adresów Zł. 10.—.

Huty szklane 120 adresów Zł. 8.—.

Nadleśnictwa 420 adresów Zł. 15.—.

Domy handlowe 400 adres. Zł. 15.—.

Chemiczny Przemysł 250 adresów Zł. 12.—.

Kopalnie i Rafinerje Nafty 350 adresów Zł. 14.—.

Przedsiębiorstwa elektrotechniczne 300 adresów Zł. 12.—.

Urzędy i Instytucje Robót Publicznych 350 adresów Zł. 14.—.

Urzędy Miejskie i Magistraty 650 adresów Zł. 20.—.

Garbarnie 150 adresów Zł. 10.—.

Powyższe adresy pisane są maszyną na specjalnych arkuszach w ten sposób, że każdy adres po wycięciu z arkusza można nakleić bezpośrednio na kopertach, opaskach i t. p.

Zamówienia przyjmuje: Administracja Tygodnika dostaw we Lwowie, ul. Potockiego 26. Tel. 10-92 i 2-59.



## Skorowidz ofiarowanych i poszukiwanych nowych i używanych maszyn, narzędzi materiałów budowlanych itp.

Ogłoszenia w tej  
rubryce  
po 25 groszy za słowo.  
(W ramce 50% drożej.)

### Ofiarowano:

**Motor** ropny Perkun 60 KM. mało używany na chodzie za 700 dolarów sprzedaje Zarząd Dób Zassów o p. loco, st. Kol. Czarna (Małop.).

**Młocarnia** Hofherra Claytona w ruchu, z poczwórnym czyszczeniem, na samosmarach, mało używana, długość cepa 900 mm, tanio sprzedam. Depołowicz, Tarnopol, Matejki 14.

**Kocioł parowy** lankaszyński firmy Fitzner i Gamper z 1903 r. 100 m<sup>3</sup> pow. ogrz. 12 atm. ciśnienia z przegrzewaczem o 35 m<sup>3</sup>; **Maszyna parowa** leżąca Compound budowy Görlitzer Maschinenbau-Anstalt z 1903 r. na parę przegrzaną 250° 12 atm., 280 HP. indykowanych; **Kocioł zamachowy** (/) 3570 mm z ośmioma rowkami do lin 50 mm; **Dźwig wózkowy** szer. 7150 mm, siła nośna 3000 kg. z dwoma wózkami po 1500 kg.; **Pompa parowa** „Lech“ o działaniu bezpośrednim do chłodni; **Komplet rur** parowych, wodnych, do chłodni oraz jeden inżektor. Dźwig może być sprzedany tylko razem z maszyną.

Tow. Akc.

R. KINDLER A,  
Pabjanice pod Łodzią.  
6535

**Lokomobila** prawie nowa Wolfa 1917 roku, 100 KM., 12 atmosfer, para przegrzana, kondensacja, komin 20 metrów — sprzedaje Inż. Klotz — Bydgoszcz — Grodzka 30, także do sprzedania lokomobila przemysłowa „Lanz“ para przegrzana, 10 Atmosfer, 25 KM.

6534-2

**Maszyny piekarskie i masarskie** dostarcza szybko Hugo Paland Ska z ogr. por. Biała obok Bielska. (5625-0)

**Dachowczarki z podkładkami** do wyrobu dachówek cementowych, model odpowiedni, sprzedaje okazjnie Kleinman i Jassy Mielec. 6527-4

**Łuszczarka „Rex“** nowa, Nr. 2 i motor benzynowy 8 KM. z powodu przebudowy do sprzedania. Młyn nowy w Tarnobrzegu.

**Maszyna parowa** używana, 120 KM. n. sprzedaje. Zgłoszenia: Friedrich, Młyn pod Orlem, Skórcz, Pomorze.

**Lokomobila**, firmy „Wolf“ z 1909 roku, o sile 90/100/115 koni, 12 atm. kompaund z kondensacją. **Lokomobila**, firmy Lantz o sile 75/87/100 koni, z 1912 roku, na przegrzaną parę, kompaund z kondensacją, 12 atm. **Lokomobila**, firmy Lantz, z 1916 roku, o sile 45 koni na przegrzaną parę, wentylowa. **Lokomobila** Lantz, o sile 22/26 koni, na przegrz. parę, wentylowa, z 1912 roku, sprzedaje firma Wolf Fiszler Łódź, ul. Zakątna 13. 6538

### Poszukiwano:

**Dachówkę** karpinową oraz pustą jak i też cegłę ogniotrwałą poszukuje do kupna A. Chorus, Uściąg, pow. Włodzimirski.

**2 elektromotory** używane, 440 volt, prąd stały o niewielkiej ilości obrotów na 1/2 KM. i na 2 KM. będące w dobrym stanie kupię. Zgłoszenia z podaniem ceny: Karol Bendet, Wadowice.

**Agentów miejscowych i zamiejscowych** dla sprzedaży maszyn stolarskich, masarskich, introligatorskich, blacharskich, ślusarskich i motorów ropnych, poszukujemy. Zgłoszenia: „STEYR-PEZET“, Lwów, Akademicka 23.

**Koleby do wywrotek** 3/4 m<sup>3</sup> pojemn., używane, w dobrym stanie, nie łatanie — kupi: Budown. Augenblick, Lwów, Bernsteina 9. (3 x)

**Waga pomostowa**, 40-tonowa, długość około 9 m., poszukiwana natychmiast. Oferty pod: Henryk Gross, Drohobycz, ul. Sobieskiego 116.

**Motor** gazowy na koks lub drzewo, około 30 KM. i generator trójfazowy około 20 KW., 230 volt, kupię. A. Fomejster, Lublin, Plac Bychawski 7.

**Maszynę** do krochmalenia osnów (Schlichtmaschine), kupimy. Oferty Częstochowa, ul. Ogrodowa 26,

**Tokarnię** używaną, kupię. M. Graczyk, Pleszew, ul. Kaliska.

**Lokomobilę** około 100 KM. w stanie zupełnie dobrym, zakupimy. Oferty nadsyłać do firmy Michał Ader, fabryka mebli giętych w Jazowsku, st. kol. Stary Sącz.

## BEDNARKE

zimnowalcowaną  
do pakowania

dostarcza zawsze  
korzystnie zeskładu:

**J.B. GRUNDMAN**  
Będzin, Skrz. poczt. 3.



WIERCENI STUDZIEN  
ARTEZYJSKICH  
WYKONUJE FIRMA  
FELIKS SĘKOWSKI  
LWÓW

ul. LWÓWSKICH DZIECI 37

### 135. Wykaz konsensów budowlanych wydanych w Krakowie.

Nadbud. III p., Grodzka 43, właśc. Wilhelm Mikuszewski, projekt R. Bandurski.

Nadbud. III p. przebud. internatu, św. Filipa 17, właśc. Zgromadzenie Misjonarzy, projekt. St. Piwowarczyk.

Nadbud. III p., Dietłowska 48, właśc. Salomon Kempfer, projekt. S. Jonkler.

Nadbud. I p. parter oficyny, plac Wolnica 6 i św. Wawrzyńca 1, właśc. Regina Zucker i Dora Infeld, projekt. W. Stupnicki.

IV p. dom z ofic., Starowiślna 54, właśc. Hirsch Sybirska, projekt. A. Dostal.

Dom III p. Starowiślna 1k. 370/16, właśc. Józef Lewkowicz, projekt. M. Sarnecki.

### Dyrekcja Kolei Państwowych w Krakowie rozpisuje przetarg publiczny na dostawę blachy cynkowej i białej w roku 1928 w ilości około 16 500 kg. do L. IX/75612/27.

Termin składania ofert do dnia 9 grudnia 1927, do godziny 12-tej w południe.

Publiczne otwarcie ofert nastąpi dnia 9 grudnia br. o godzinie 13-tej. Przy składaniu ofert należy złożyć poręczne (wadjum) w wysokości 5% wartości oferowanej dostawy, zaś w razie otrzymania dostawy, kaucję w wysokości 5 do 10% wartości otrzymanej dostawy, w obu wypadkach w gotówce, w akcjach Banku Polskiego, w państwowych papierach wartościowych, lub innych papierach pupilarnych.

Bliższe szczegóły przetargu, jak również warunki dostawy otrzymać można w Wydziale Zasobów Dyrekcji Kolei Państwowych w Krakowie bezpośrednio za złożeniem 1 zł. za formularze, wzgl. pocztą za nadesłaniem opłaty pocztowej 20 groszy i 1 zł. za formularze.

Dyrekcja Kolei Państwowych w Krakowie.

### Obwieszczenia państwowe.

#### Sprzedaż maszyn i szmelcu.

Dnia 22 listopada br. o godz. 12 odbędzie się w lokalu Dyrekcji Lasów Państwowych w Siedlcach, ul. Florjańska 10, przetarg ustny i ofertowy na sprzedaż lokomobili „Lanz“ 120 HP., zapasowego kotła parowego z częściami zdemontowanej maszyny, części rozebranego traku, różnych odlewów żeliwnych oraz obrabiarek i narzędzi dla cieślni i stolarni, podzielonych na cztery jednostki przetargowe.

Wymienione wyżej maszyny i szmelc znajdują się w Łomży, w obrębie tartaku „Krzywe-Koło“.

Szczegółowych informacji udziela ustnie lub pisemnie D. L. P. w Siedlcach.

Maszyny i szmelc obejrzeć można po uprzednim zgłoszeniu się w biurze Nadleśnictwa Łomża (osada Jednaczewo, gm. Kupiski, pow. Łomżyński).

### Awizo.

Departament Inżynierji M. S. Wojsk. powiadamia, że w Nr. 247 Monitora Polskiego i Nr. 294 Polski Zbrojnej z 27. X. br. został ogłoszony przetarg nieograniczony na dostawę 42 szt. radjostacyj polowych wyrobu krajowego.

6526

### Zawiadomienie o przetargu.

Przetarg na dostawę 2000 szt. klocków jasionowych na szprychy do kół dla Zbrojowni Nr. 4 w Krakowie został ogłoszony w „Polska Zbrojna“ Nr. 294 w dniu 27. X. br.

6531

## Sposobem

## „TORKRETA“

naprawia pęknięte filary i przyczółki mostów, przejazdów i wiaduktów tudzież porysowane ściany z kamienia, cegieł lub betonu

## „RIKA“

**Bud. Tow. Akc. Bydgoszcz**  
ul. Marcinkowskiego 9, tel. 172.

6528

### Dyrekcja kolei państwowych we Lwowie ogłasza nieograniczony przetarg na dostawę:

- 1) Desek i brusów dębowych warsztatowych 1.230 m<sup>3</sup>
- 2) Desek i brusów sosnowych warsztatowych 5.505 m<sup>3</sup>,
- 3) Desek świerkowych warsztatowych 1.470 m<sup>3</sup>,
- 4) Desek i brusów z drzew liściastych 635 m<sup>3</sup>,
- 5) Desek i brusów dębowych budowlanych 375 m<sup>3</sup>,
- 6) Desek i brusów sosnowych budowlanych 2.435 m<sup>3</sup>,
- 7) Kantówek ciosanych lub rżniętych dębowych budowl. 150 m<sup>3</sup>,
- 8) Kantówek ciosanych lub rżniętych sosnowych 808 m<sup>3</sup>,
- 9) Drzew okrągłych miękkich 112 m<sup>3</sup>,
- 10) Łat okrągłych miękkich 116.000 m<sup>3</sup>,
- 11) Łat rżniętych miękkich 137.000 m<sup>3</sup>,
- 12) Słupów dębowych do parka-ków 30 m<sup>3</sup>.

Termin wniesienia ofert upływa z dniem 15 listopada 1927 r. godz. 12-ta.

Szczegółowe warunki przetargu umieszczone są w „Monitorze Polskim“ Nr. 241 z dnia 20/X 1927 r.

6516-2

### PRZETARG.

D. K. P. w Poznaniu zwraca uwagę na mający się odbyć w dniu 22 listopada 1927 r. przetarg publiczny na dostawę szczotek i pendzli.

Szczegóły przetargu ogłoszono w Monitorze Polskim Nr. 254 z d. 5 listopada i w Epoce Nr. 304 z d. 5 listopada r. b.

Prezes Dyrekcji Kolei Państwowych.

### Firma „RIKA“ Bud. Tow. Akc. w Bydgoszczy

poleca się do wykonania wszelkich robót budowlanych, mianowicie:

Do budowy domów mieszkalnych i wil, gmachów fabrycznych i handlowych z cegieł, betonu z materiałów własnych lub powierzonych. Do budowy mostów drewnianych, betonowych i żelbetowych, dróg bitych i kolei, wykonanie fundacji własnymi kafarami parowymi, naprawę pękniętych murów i mostów sposobem „Torkreta“ własnym aparatem. Posiada własny tartak parowy z różnemi — obrabiarkami i stolarnią mechaniczną. — Bezpłatne porady inżynierskie z wykonaniem projektów, rysunków i kosztorysów. Referencje pochlebne. — Ceny umiarkowane. 6505-3

### Kupię:

**Maszynę parową** stałą o sile 250-300 KM. **Kocioł parowy** nowszego typu 160 m<sup>3</sup> pow. ogrzewalnej, lub dwa kotły po 120 m<sup>3</sup> p. ogrz.

Dotyczące maszyny mogą być używane, lecz w dobrym stanie, zdolne do użytku.

Oferty z dokładnymi opisami nadsyłać:  
**Przedsiębiorstwo Elektrotechniczne**  
**JÓZEF ROWIŃSKI, Stanisławów.**

6537-2