

**Wychodzi
co tydzień.**

Zawiera wiadomości
o publicznych dostawach i budowach,
o zapotrzebowaniu prywatnym i t. d.

Wydawnictwo nie przyjmuje odpowiedzialności
za domyślny druk, druk
i p.

Tygodnik dostaw

**Pismo fachowe poświęcone polskiemu dostawnictwu
i odbudowie.**

Warszawa - Poznań - Lwów - Kraków - Wilno - Łódź - Katowice - Bydgoszcz - Toruń.

Główna Redakcja i Admin.:
Lwów, ul. Połockiego 26.

Telefon Nr. 2-59.

Ekspedycja:
Lwów, ul. Połockiego 38.

Telefon Nr. 10-92.

Adres telegraficzny: Tygodnik dostaw Lwów.

Konto bankowe: P. K. O. w Warszawie Nr. 142.600 i w Polskim Banku Przemysłowym we Lwowie.

Taryfę inseratów przesyła
Administrcja na żądanie.

Przy częstszym inserowaniu
odpowiedni opust.

Przedpłata za regularną
wysyłkę pisma wynosi
rocznie . . . 20 złotych
półrocznie . 14 .

Należność pocztową
opłacone gotówką.

Rok XX.

Lwów, 3 stycznia 1928.

Nr. 1.

Na pytania skierowane do Redakcji odpowiada
się tylko za przesłaniem marki listowej.

Przedruk dozwolony tylko za podaniem źródła.

**XX rok
Wydawnictwa
Tygodnika dostaw!**

Z dniem dzisiejszym rozpoczynamy
XX rok istnienia naszego, w r. 1908
założonego Wydawnictwa.

„Tygodnik dostaw“, spełniając konsekwentnie od tego długiego szeregu lat zadanie informowania sfer przemysłowych i budowlanych, dawniej w byłej dzielnicy austr., a obecnie w całym Państwie, o ruchu dostawniczym i budowlanym, cieszy się uznaniem i poparciem tak Władz, rozpisujących dostawy, budowę itp., jakoteż interesowanych kół fabrycznych, handlowych, bankowych etc., i temu poparciu zawdzięcza w głównej mierze swój rozwój.

Tym wszystkim składamy niniejszym nasze serdeczne podziękowanie, zaznaczając, że staraniem naszym będzie pismo nasze ciągle udoskonalać i powiększać, aby mogło ono coraz lepiej spełniać swoje zadanie.

REDAKCJA

Obwieszczenia państwowe.

1. Konkurs na dostawę autobusu.

Dyrekcja Poczty i Telegrafów w Lublinie niniejszym rozpisuje konkurs na dostawę jednego kompletnego autobusu pocztowo pasażerskiego na podwoziu marki „Ford“ siły nośnej 1 1/2 tony, z tym, że nadwozie musi być wybudowane w kraju. Podwozie musi być najnowszego typu marki Ford.

Termin składania ofert do dnia 15 stycznia 1928 r.

Termin dostawy nieprzekraczalny 15 kwietnia 1928 r.

Bliższe szczegóły udziela Oddział komunikacyjny Dyrekcji Poczty i Telegrafów w Lublinie, ul. Szopenia 9, II p.

2. Sprzedaż drewna.

Dnia 10 stycznia 1928 r. o godz. 12 w południe odbędzie się w lokalu Dyrekcji Lasów Państwowych w Siedlcach, ul. Florjańska 10 przetarg ustny i za pomocą ofert pisemnych na sprzedaż materiałów tartych, drewna na pniu i w stanie wyrobionym, papierówki i opał.

Szczegółowe warunki przeprowadzenia przetargu, oraz dokładny wykaz jednostek przetargowych są do przejrzania w tutejszej Dyrekcji.

3. Budowa pompowni kolejowej.

Dyrekcja Kolei Państwowych w Katowicach rozpisuje przetarg publiczny na wykonanie budowy pompowni na stacji Strumięń.

Bliższe postanowienia o wnoszeniu ofert, warunki wykonania budowy, plany, formularze ofertowe itd. można przeglądać, a formularze ofertowe i kosztorysowe nabywać w Wydziale Drogowym w pokoju Nr. 303 w wymienionej Dyrekcji Kolei Państwowych, w godzinach urzędowych od 10-13.

Odnośne oferty, które można sporządzić tylko na przepisany formularz, należy złożyć odpowiednio ostateczowane i zapieczętowane z napisem:

WYDZIAŁ POWIATOWY SEJMIKU BIAŁSKIEGO WOJEWÓDZTWA LUBELSKIEGO

ogłasza niniejszym przetarg ofertowy pisemny na dostawę 12.000 tonn twardego kamienia łamanego, lub gładzi polnego o średnicy nie większej nad 30 cm. i nie mniejszej 16 cm. na bruk do budowy nawierzchni drogi wojewódzkiej Wisznice - Rossosz - Biała, loco wagon stacja kolejowa Biała Podl. lub loco miejsce budowy od 18 do 27 klm. od Białej (po istniejącej szosie).

Oferty w zalakowanych kopertach z napisem „oferta na dostawę kamienia do budowy drogi Biała-Wisznice“ winny być składane w Wydziale Powiatowym w Białej do godziny 12-iej dnia 20 stycznia 1928 r.

Do oferty muszą być dołączone: kwit Kasy Skarbowej na złożone wadium w wysokości 3% oferowanej sumy i opieczetowane próbki kamienia oferowanego.

Oferty winny zawierać: nazwisko i dokładny adres oferenta, oświadczenie, że oferent zapoznał się z warunkami przetargu i dostawy, że warunkom tym całkowicie się poddaje.

Treść i forma oferty winna być ściśle zastosowana do przepisów Ministerstwa Robót Publicznych z dnia 31 lipca 1926 roku L. III-396/26 w przedmiocie oddawania robót i dostaw w zakresie działania Ministerstwa Robót Publicznych.

Oferty nadesłane po terminie, oferty bez wadium, oferty bez oświadczenia że oferent zna warunki przetargu i całkowicie im się poddaje, oraz oferty nie odpowiadające jakimkolwiek warunkom przetargu — nie będą rozpatrywane.

Wydział Powiatowy zastrzege sobie prawo wyboru oferty niezależnie od oferowanej ceny, oraz prawo unieważnienia przetargu.

Złożone do przetargu wadium w zależności od decyzji Komisji przetargowej może być zatrzymane do ostatecznego rozstrzygnięcia przetargu przez Wydział Powiatowy.

Szczegółowe informacje o warunkach przetargu i słupe kosztorysy można otrzymać w biurze Wydziału Powiatowego w Białej Podlaskiej.

Kierownik Powiatowego Zarządu Drogowego
Inżynier drogowy
(—) Stanisław Tomaszewski

Przewodniczący Wydziału
Starosta
(—) I. Bobek

6581-2

„Oferta na budowę pompowni na stacji Strumięń“, najpóźniej do dnia 10 stycznia 1928 r. do godziny 10, do skrzynki ofertowej w Dyrekcji.

Otwarcie ofert nastąpi tego samego dnia o godzinie 11:30 w pokoju Nr. 302.

4. Przetarg publiczny na wykonanie dachu.

Dyrekcja Kolei Państwowych w Katowicach rozpisuje przetarg publiczny na wykonanie wymiany dachu na parowozowni w Lublińcu.

Bliższe postanowienia o wnoszeniu ofert, warunki wykonania budowy, plany, formularze ofertowe itd. można przeglądać, a formularze ofertowe i kosztorysowe nabywać w Wydziale Drogowym w pokoju Nr. 303 w wymienionej Dyrekcji Kolei Państwowych, w godzinach urzędowych od 10-13.

Odnośne oferty, które można sporządzić tylko na przepisany formularz, należy złożyć odpowiednio ostateczowane i zapieczętowane z napisem: „Oferta na wymianę dachu parowozowni w Lublińcu“ najpóźniej do dnia 10 stycznia 1928 r. do godziny 10, do skrzynki ofertowej w Dyrekcji.

Otwarcie ofert nastąpi tego samego dnia o godzinie 11, w pokoju Nr. 302.

5. Sprzedaż drzewostanu.

Dnia 11 stycznia 1928 o godz. 11 odbędzie się w kancelarii Nadleśnictwa Grobla, powiat Bochnia, Województwo Krakowskie, przetarg ustny i za pomocą ofert pisemnych na sprzedaż w zrębach z roku 1927/28 kłód dębowych w stanie wyrobionym loco las o przybliżonej masie w oddziale lasu 5 w ilości około 320 m³, w oddziale lasu 27

w ilości około 30 m³, w oddziale lasu 37 w ilości około 230 m³.

Odległość zrębów od stacji kolejowej w Niepołomicach 13-15 km.

Oferty należy złożyć ostateczowane z zapodaniem ceny za 1 m³ loco las z kwitem na złożone wadium, przyjmuje do godziny 11 dnia 11 stycznia 1928 Nadleśnictwo w Grobli, gdzie są do przejrzania także bliższe warunki sprzedaży.

6. Konkurs na dostawę wozów.

Dyrekcja Poczty i Telegrafów w Krakowie rozpisuje konkurs na dostawę 5 jednokonnnych wozów typu „d2“ (karjolka), służących do przewozu poczty.

Wozy te mają być wykonane solidnie z pierwszorzędnego materiału, na zwyczajnych osiach z długoletnią gwarancją co do trwałości. Lakierowanie wozów ma być emaljowe w przepisany kolorze państwowym.

Termin wykonania wozów do ośm tygodni od daty konkursu.

Równocześnie z ofertą należy złożyć wadium w wysokości 3% ceny ofertowej.

Szczegółowych informacji udzieli Oddział Gospodarczy Dyrekcji Poczty i Telegrafów w Krakowie, ul. Warszawska 1. 3/III.

Oferty wnosić należy w zalakowanych kopertach do dnia 14 stycznia 1928, godz. 12, w którym to dniu o godz. 13 nastąpi publiczne otwarcie ofert.

Dyrekcja P. i T. zastrzege sobie prawo swobodnego wyboru oferentów, bez względu na cenę, zmniejszenia zamówienia, podział zamówienia między kilka firm, ewent. nawet nieuwzględnienie żadnej oferty.

7. Dostawa brukowca granitowego.

Dyrekcja Kolei Państwowych w Katowicach ogłasza przetarg publiczny na dostawę 153 m³ brukowca granitowego 10x10x10 cm.

Oferty należy złożyć z cenami stalami w złotych z 1 m³ brukowca loco wagon stacja naładowania normalnotorowa do dnia 18 stycznia 1928 roku godz. 11 w podwójnej zapieczętowanej i zalakowanej kopercie z napisem: „Oferta do przetargu na dostawę brukowca granitowego na dzień 18. I. 1928 r.“

Otwarcie ofert nastąpi tego samego dnia o godzinie 11:30 w pokoju 311 D. K. P.

Do oferty należy dołączyć pokwitowanie Kasy Głównej D. K. P. na wpłacone wadium w wysokości 3% wartości zaoferowanego materiału.

Próbki nadesłać należy w terminie przetargowym w przesyłkach zapieczętowanych.

Oferty bez wadium i bez nadesłanych próbek rozpatrywane nie będą.

Warunki dostawy zawierające bliższe szczegóły wyłaje Wydział Zasobów D. K. P. w Katowicach (pokój 311) bezpośrednio lub pocztą za nadesłaniem opłaty pocztowej i złożeniu 2 zł. za druki.

Atc. Nr. 1005



8. Sprzedaż starej miedzi.

Ministerstwo Komunikacji sprzedaje w drodze przetargu, w całości lub częściowo 100 ton starej miedzi pochodzącej z rozbiórki parowozów.

Miedź powyższa znajduje się w Magazynach następujących Dyrekcji K. P.:

Lwów	10 ton
Kraków	10 „
Stanisławów	20 „
Poznań	10 „
Gdańsk (Bydgoszcz) 50 „	

Miedź ta może być oglądana za przepustkami, które będą wydawać wymienione Dyrekcje K. P. przy powołaniu się na niniejsze ogłoszenie.

Warunki obowiązujące przy przetargu:

1) W zgłoszeniu należy wskazać ceny (wymienić cyframi i słowami) za 1 tonę loco miejsce znajdowania się.

2) Zgłoszenie obowiązuje firmę w ciągu 3 tygodni, licząc od daty przetargu.

3) Zgłoszenie i załączniki, w zapieczętowanej firmowej kopercie ze wskazaniem na niej zawartości, należy włożyć do drugiej nieprzejrzywej koperty, niemającej nazwy firmy. Kopertę tą należy zapieczętować i opatrzyć napisem: „Zgłoszenie na zakup starej miedzi.“

4) Otwarcie zgłoszeń odbędzie się w Wydziale Zasobów M. K. pokój 169 dnia 13 stycznia 1928 r. o godz. 11.

5) Zgłoszenia należy składać do terminu wyznaczonego na ich otwarcie, do skrzynki znajdującej się w kancelarii Departamentu VI M. K. (Warszawa, ul. Nowy Świat 14, pokój Nr. 129) lub nadesłać pocztą pod powyższym adresem.

6) Zgłoszenia nadesłane po wskazanym terminie nie będą rozpatrywane.

7) Firma przyjmująca udział w przetargu winna złożyć w Kasie Głównej najbliższej Dyrekcji kolejowej wadium w wysokości 3% ogólnej wartości nabywanych, metali, a kwit dołączyć do zgłoszenia. Wadja winna być składana według wymagań Ministerstwa Skarbu. W razie nieprzyjęcia oferty, wadium zostanie zwrócone najpóźniej w ciągu 3 tygodni od daty przetargu. W razie cofnięcia zgłoszenia podczas i po rozprawie ofertowej, wadium przechodzi na rzecz Skarbu. W razie zaakceptowania oferty, wadium winno być uzupełnione do 5% i stanowić będzie kaucję podlegającą zwrotowi po wypełnieniu warunków kupna miedzi.

8) Zastrzeżenie się prawo unieważnienia przetargu w całości lub częściowo, podziału miedzi między kilku reflektantów oraz wyboru nabywcy bez względu na cenę.

9) Nieuwzględnione zgłoszenia pozostaną bez odpowiedzi.

10) Wprowadzenie jakichkolwiek zmian w zgłoszeniach przy ich otwarciu oraz dalszy przetarg ustny, nie są dopuszczalne.

9. Dostawa różnych materiałów.

Dyrekcja Kolei Państwowych w Warszawie ogłasza przetarg na 12-go stycznia 1928 r. na dostawę:

15.000 kg. siarczynu miedzi do elementów w gatunkach według warunków technicznych kolejowych,

20 uchwytów do tokarni 3-szczękowych z dwoma parami szczęk w płaszczyźnie jednolitym średn. 8", 10" i 12",

200 oselek pomeksowych Nr. 2-II, I Nr. 3-II,

35 kg. szmerglu w proszku Nr. 0 i Nr. 000,

Przetarg

na dostawę słupów telegraficznych.

Dyrekcja Poczty i Telegrafów w Lublinie ogłasza przetarg ofert na dostawę słupów telegraficznych surowych sosnowych wzgl. dębowych w ilości 4901/7, 3475/8, 515/9, 70/10, 39/11 oraz impregnowanych w ilości: 1270/7, 6667/8, 755/9, 178/10 i 130/11 ewentualnie 18.000 sztuk słupów surowych.

Należy oferować słupy tylko cięcia zimowego roku gosp. 27/28, odziomkowe o grubości w czubie (/) minimum 14 cm. dla 7 mtr., 15 cm. dla 8 i 9 mtr. i 16 cm. dla 10 i 11 mtr

Blizszych szczegółów udzieli Wydział Telegraficzno-Telefoniczny Dyrekcji oraz podległe Urzędy pocztowo-telegr.

Oferty należy przysłać w 2 kopertach z których wewnętrzna z napisem: „Oferta na słupy dla Dyrekcji P. i T. w Lublinie“ powinna być zalakowana, a oprócz oferty powinna zawierać kwit na złożone wadium w kasie skarbowej wzgl. Urzędzie pocztowym w wysokości 3% oferowanej dostawy.

W ofercie należy wykazać ilość słupów w poszczególnych długościach rodzaj drzewa, miejsce składowe, oraz warunki płatności za 1 m³ zaś dla słupów impregnowanych ponadto należy podać rodzaj impregnacji, cenę oddzielnie za słupy impregnowane i oddzielnie za samą impregnację 1 m³ drzewa

Termin składania ofert upływa 1 lutego 1928 r. o godz. 11. Dowolny wybór ofert jak i ilość słupów zastrzega się.

6592-3

80 śrubunków do trąbek sygnałowych z głosem i ustnikiem,

35 śrubunków do trąbek sygnałowych z ustnikiem bez głosu,

270 m² dychty pierwszej jakości 5 i 6 mm.,

50 szt. taśm do piłek ślusarskich dwustronnych 12",

11 szt. tarcz szlifierskich różnych wielkości,

9.000 kg. szczelwa konopno-grafitowego różnych średnic o składnikach: czystych włókien konopnych od 55 do 45%, czystego łożu zwierzęcego od 19 do 23%, czystego grafitu z talkiem od 26 do 32a,

4 kuźnie połowe, stół 600x600 mm. wysok. 700 mm. z wentylatorem do ruchu ręcznego, skrzydełko 9",

200 szt. krążków miedziano-azbestowych, średn. 66 mm,

5 sztuk obsad do stogów żłobaków z 3 śrubami do nastawiania,

ceraty wagonowej w gatunkach ustalonych wzorów kolejowych, szerokości 120 cm.: 60 m² czarnej Nr. 1, 1500 m² białej Nr. 2, 1200 m² wzorzystej jasnej Nr. 3, 500 m² wzorzystej ciemnej Nr. 4, 1500 m² malinowej Nr. 5, 100 m² mozaiki białej Nr. 6.

Wyżej podane ilości ceraty w metrach kwadratowych oznaczają przybliżone kwartalne potrzeby Dyrekcji przy zakupie mogą być zwiększone lub zmniejszone o 25%.

1.150.000 sztuk znaczków (żabek) do cechowania podkładów z cyfrą „28“ według rysunku, znajdującego się w Wydziale Zasobów.

Oferty należy składać do godz. 15 dnia 12 stycznia 1928 roku do skrzynki znajdującej się w korytarzu biura Wydziału Zasobów w Warszawie, Al. Jerozolimskie Nr. 1/3.

10. Przetarg na dostawę etykiet.

Dyrekcja Polskiego Monopoli Tytoniowego w Warszawie, Nowy Świat Nr. 4, ogłasza zapotrzebowanie następujących ilości jednokolorowych etykiet do pakowania tytoni krajanych w paczki po 25 gr., oraz dwukolorowych etykiet do pakowania tytoniu „Najprzedniejszy Macedoński“ à 50 gr., a mianowicie:

1) 11.000.000 sztuk etykiet do tytoniu „Najprzedniejszy Turecki.“

2) 27.000.000 sztuk etykiet do tytoniu „Przedni Turecki.“

3) 22.000.000 sztuk etykiet do tytoniu „Średni Turecki.“

4) 1.500.000 sztuk etykiet do tytoniu „Najprzedniejszy Macedoński“

Etykiety winny być wykonane pod względem litograficznym ściśle wedle dotychczasowych wzorów — ad 1, 2 i 3 — wyłączenie na papierze t. zw. „Drukowy zwykły tytoniowy“, wagi 53 gr. na m², pochodzenia Papierni Państwowych Zakładów Graficznych w Warszawie, ad 4 — na papierze klejonym (piśmiennym) wagi 60 gr. na m².

Wymiary etykiet do tytoni „Najprzedniejszy, Przedni i Średni Turecki“ à 25 gr. wynosi 210x120 mm, zaś wymiar etykiety „Najprzedniejszy Macedoński“ à 50 gr. — 120x142 mm.

Wzory etykiet można przejrzeć w Wydziale VI Dyrekcji Polskiego Monopoli Tytoniowego w Warszawie, ul. Nowy Świat 4, w godz. od 12 do 14, pokój Nr. 53.

Oferty wolne od stempla winny zawierać:

a) Ilość i rodzaj oferowanych etykiet.

b) Cenę za 1000 sztuk etykiet, łącznie z papierem, pocięciem i opakowaniem, franco loco stacja kolejowa załadowca.

c) Termin rozpoczęcia i ukończenia dostawy.

d) Termin ważności ofert winien być obowiązujący do dnia 20 stycznia 1928 r.

Oferty należy nadsyłać do Dyrekcji Polskiego Monopoli Tytoniowego w Warszawie, ul. Nowy Świat 4, pocztą w podwójnych zapieczętowanych kopertach, na kopercie zewnętrznej ma być uwidoczniony tylko adres Dyrekcji

Polskiego Monopoli Tytoniowego, wewnątrz zaś ma być oferta w osobnej należącej opieczetowanej kopercie z adresem firmy i napisem: „Oferta na dostawę etykiet.“

Termin składania ofert upływa w dniu 15 stycznia 1928 r.

Kaucja ofertowa (wadium) w wysokości 5% sumy wartości oferowanych etykiet, winna być złożona w Centralnej Kasie Państwowej w Warszawie, ul. Rymarska 5, na rachunek sum depozytowych do dyspozycji Dyrekcji Polskiego Monopoli Tytoniowego, a poświadczenie złożenia wadium winno być dołączone do oferty.

Wadium może być złożone w gotówce lub w papierach wartościowych mających pupilarne bezpieczeństwo, opiewających na okaziciela lub też nazwisko, a emitowanych i płatnych na terytorium Rzeczypospolitej Polskiej.

Wadium w razie przyjęcia oferty, będzie zatrzymane na poczet kaucji umownej

Wadja złożone przy ofertach niezaakceptowanych zostaną zwrócone w ciągu 7 dni następujących po odrzuceniu oferty.

Dyrekcji Polskiego Monopoli Tytoniowego przysługuje prawo swobodnego wyboru ofert mających być zatwierdzonymi, podziału dostawy między kilku oferentów, jak również unieważnienia całego przetargu.

Oferty nieodpowiadające warunkom niniejszego przetargu nie będą uwzględniane.

W razie przyjęcia oferty zostanie z utrzymującymi się przy dostawie oferentami spisana formalna umowa; o nieprzyjęciu oferty zostaną oferenci powiadomieni pisemnie.

11. Przetarg na sprzedaż złomu i starego żelaza.

Ministerstwo Komunikacji sprzedaje w drodze przetargu, w całości lub częściowo 12.620 tonn złomu, oraz szyn starożytecznych i starego żelaza w następujących ilościach i gatunkach:

a) Złom

1. Wióry i opiłki z żelaza i stali kutej 500 tonn

2. Blacha żelazna do 5 mm 500 „

3. Szyny o wszelkich długościach 2.000 „

4. Obręcz wagonowej parowozowej 1.000 „

5. Stal resortowa 300 „

6. „ sprężynowa 400 „

7. „ narzędziowa 50 „

8. „ różna kuta 1.000 „

9. Koła t. zw. Griffina (żeliwne z utwardzoną powierzchnią) 800 „

10. Druć żelazny i stalowy 50 „

11. Żelazo lane spalone 400 „

12. Żelazo mostowe (wymagające pocięcia przed naładowaniem) 340 „

b) Stare żelazo kształtowe, uzyskane z rozbiórki wagonów i szyn starożyteczne.

13. Żelazo korytkowe, profil 24, w sztabach od 3,60 do 10,30 m. dł. 210 tonn

14. Żelazo dwutowe, profil 24, w sztabach od 5,00 do 10,00 m. dł. 70 „

15. Stare szyny, zdane na bocznicę i celów budowlanych 3.000 „

Złom żelaza mostowego, oraz żelaza kształtowego (poz. 12, 13 i 14) znajduje się tylko w Dyrekcji Stanisławowskiej, a druć żelazny i stalowy

TOWARZYSTWO AKCYJNE

BUDOWY TRANSMISJI, MASZYN I ODLEWNI ŻELAZA
J. JOHN W ŁODZI

Własne biuro sprzedaży:

w Warszawie we Lwowie w Poznaniu w Krakowie w Katowicach w Lublinie

Al. Jerozolimskie 51 Zybkiewicza 39 Cieszkowskiego 8 Basztowa I. 24 Ks. Damrota 6 Krak.-Przemieście 58

Adres telegraficzny: „TRANSMISJA“

PĘDNI (transmisje). **KOLA** zębate. **TOKARKI** pociągowe, szybkoobrotowe z wałkiem i śrubą pociągową. **WIERTARKI** kolumnowe dla wiercenia otworów do 32 i 40 mm. **KOTŁY** Strebela, oryginalne do ogrzewania centralnych. **WALCE** młyńskie i inne przedmioty żeliwne utwardzone. **WSZELKIE CZĘŚCI** nadające się do masowej fabryki.

Dostawa ze składów lub w terminach krótkich.

6398-10

11 motor pr. st. 440 w. 1.- P. S.

„ „ „ 440 „ 4.- „

obydwa „A.E.G.“ po 1700 obrotów,

mało używane, kompletne,

sprzeda okazjnie firma

HENRYK SONNENSCHNEIN, LWÓW

ul. Sienkiewicza 1 8. — — — Tel. 44-90.

6577-0

(poz. 11) tylko w Dyrekcji Warszawskiej. Pozostałe materiały posiadają wszystkie Dyrekcje K. P. Materiały powyższe mogą być oglądane za przepustkami, które będą wydawać poszczególne Dyrekcje K. P. przy powołaniu się na niniejsze ogłoszenie.

Nadmienia się, że ewentualny koszt pocięcia złomu mostowego (poz. 12) obciążać będzie nabywcę. Warunki obowiązujące przy przetargu.

1. W zgłoszeniu należy wskazać ceny (cyframi i słownie) za 1 tonnę loco miejsce znajdowania się.

Nadmienia się że materiały wyszczególnione pod pozycjami 3, 4, 8, 9, 15, będą sprzedawane tylko w ilościach nie mniejszych jak po 100 tonn, a pozostałe po 50 tonn.

Naładunek materiałów będzie dokonywany siłami Dyrekcji K. P. na koszt nabywcy.

2. Zgłoszenia obowiązują firmę w ciągu 3 tygodni, licząc od daty przetargu.

3. Zgłoszenie i załączniki w zapieczętowanej firmowej kopercie ze wskazaniem na niej zawartości, należy włożyć do drugiej nieprzejrzystej koperty, nie mającej nazwy firmy. Kopertę tę należy zapieczętować i opatrzyć napisem: „Zgłoszenie na zakup złomu”.

4. Otwarcie zgłoszeń odbędzie się w Wydziale Zasobów M. K. pokój Nr. 169, dnia 17 stycznia 1928 roku o godzinie 11-tej.

5. Zgłoszenie należy składać do terminu wyznaczonego na ich otwarcie do skrzynki, znajdującej się w kancelarii Departamentu VI. M. K. (Warszawa, ul. Nowy Świat l. 14, pokój Nr. 129), lub nadsyłać pocztą pod powyższym adresem.

6. Zgłoszenia nadesłane po wskazanym terminie nie będą rozpatrywane.

7. Firma przyjmująca udział w przetargu winna, powołując się na niniejsze ogłoszenie, złożyć w Kasie Głównej najbliższej Dyrekcji kolejowej wadium w wysokości 3% ogólnej wartości nabywanego złomu, a kwit dołączyć do zgłoszenia. Wadja winna być składana według wymagań Ministerstwa Skarbu. W razie nieprzyjęcia oferty, wadium zostanie zwrócone w ciągu 3 tygodni od daty przetargu. W razie conięcia zgłoszenia podczas i po rozprawie ofertowej, wadium przechodzi na rzecz Skarbu. W razie zaakceptowania oferty, wadium winno być uzupełnione do 5% i stanowić będzie kaucję, podlegającą zwrotowi po wypełnieniu warunków kupna złomu.

8. Zastrzega się prawo unieważnienia przetargu w całości lub częściowo, podziału złomu pomiędzy kilku reflektantów, oraz wyboru nabywcy bez względu na cenę.

9. Nieuwzględnione zgłoszenia pozostaną bez odpowiedzi.

10. Wprowadzenie jakichkolwiek zmian w zgłoszeniach przy ich otwarciu, oraz dalszy przetarg ustny, są niedopuszczalne.

12. Przetarg na dostawę drzewa opałowego do Klinkierni Państwowej w Budach.

Powiatowy Zarząd Drogowy w Tomaszowie Lubelskim ogłasza niniejszym przetarg ofertowy pisemny na dostawę 3.000 metrów przestrzennych (trzy tysiące) drzewa opałowego do Klinkierni Państwowej w Budach, położonej przy szosie Lwowskiej w odległości 22 klm. od Zamościa i 13 klm. od Tomaszowa.

Drzewo winno być zdrowe w łupach 1 m. dł., w 80% twarde (buk, grab, brzoza), 20% może być sosny, winno być dostarczone na plac klinkierni i ułożone w stosy (szeregi) 2 m. wysokości, dobrej miary.

Termin dostawy do 1 maja 1928 r.

Oferty w zalakowanych kopertach z napisem: „Oferta do przetargu na dostawę drzewa opałowego do Klinkierni w Budach w dniu 9 stycznia 1928 roku odbyć się mającego” należy składać w biurze Powiatowego Zarządu Drogowego w Tomaszowie Lubelskim (gmach Sejmiku), do godz. 12 dnia 9 stycznia 1928 r. Otwarcie ofert nastąpi także o godz. 13. Do oferty należy dołączyć kwit Kasy Skarbowej na złożone wadium w wysokości 5% oferowanej sumy, lub wadium to złożyć w gotówce w dniu przetargu do rąk Przewodniczącego Komisji Przetargowej. W ofercie należy podać cenę

Do L. IV — 3707/27.

Ogłoszenie przetargu.

Urząd Wojewódzki Okręgowa Dyrekcja Robót Publicznych w Krakowie rozpisuje publiczny przetarg ofertowy na dostawę szutru w roku 1928/29 dla dróg państwowych pozostających w administracji Państwowych Zarządów Drogowych.

Przetarg odbędzie się:

- 1) dnia 16 stycznia 1928 r. w Białej dla dostaw na drogach tamtejszego Państwowego Zarządu Drogowego,
- 2) dnia 19 stycznia 1928 w Nowym Sączu, dla dostaw na drogach tamtejszego Państwowego Zarządu Drogowego,
- 3) dnia 23 stycznia 1928 r. w Jaśle dla dostaw na drogach tamt. Państw. Zarządu Drogowego,
- 4) dnia 26 stycznia 1928 r. w Nowym Targu, dla dostaw na drogach tamt. Państwowego Zarządu Drogowego,
- 5) dnia 30 stycznia 1928 r. w Krakowie, dla dostaw na drogach tamt. Państwowego Zarządu Drogowego,
- 6) dnia 3 lutego 1928 r. w Tarnowie, dla dostaw na drogach tamt. Państwowego Zarządu Drogowego.

Każdego dnia jak wymieniono od 1—6 o godzinie 11 przedpołudniem w lokalach urzędowych Państwowych Zarządów Drogowych.

Oferty pisemne sporządzone ściśle według wymogów określonych w Przepisach Tymczasowych o oddawaniu państwowych dostaw według rozporządzenia Ministerstwa Robót Publicznych z 31. VII. 1926 L. III-396/26 (wolne od stempla) i zaopatrzone w dowód złożenia przez oferenta w Kasie skarbowej wadium w wysokości 5% (pięć procent) oferowanej dostawy, należy składać lub przysyłać pocztą na ręce Naczelnika tego Państwowego Zarządu Drogowego, w którym oferent zamierza objąć dostawę w zapieczętowanych kopertach z napisem: „Oferta do przetargu na dostawę szutru dla Państwowego Zarządu Drogowego w”

Informacji dotyczących warunków dostawy, oraz ustalonego na rok 1928/29 planu dostawy szutru dla dróg Państwowych Zarządów Drogowych, mogą reflektanci zasięgać w Biurach tychże Zarządów w godzinach urzędowych od dnia 1 stycznia 1928 r. począwszy.

Termin składania ofert upływa w dniu wyznaczonym na odbycie przetargu dla odnośnego Państwowego Zarządu Drogowego o godzinie 11 przedpołudniem, bezpośrednio przed rozpoczęciem rozprawy ofertowej przez Przewodniczącego Komisji przetargowej.

Okręgowa Dyrekcja Robót Publ. zastrzega sobie możliwość przeprowadzenia licytacji ustnej bezpośrednio po otwarciu i rozpatrzeniu ofert pisemnych.

Oferty nieodpowiadające warunkom zawartym w wyż. powołanym rozporządzeniu Ministerstwa Robót Publicznych lub złożone po terminie nie będą rozpatrywane.

W Krakowie dnia 22 grudnia 1927.

Za Wojewodę:

Inż. Zinkiewicz w. r.

wz. Dyrektora Okręg. Dyrekcji Rob. Publ.

6585

KONKURS.

Zarząd Powiatowej Kasy Chorych w Częstochowie ogłasza niniejszym konkurs na wykonanie robót budowlanych, związanych z wykończeniem gmachu będącego pod dachem i w stanie surowym. Roboty te obejmują:

- a) roboty murarskie to jest wyprawa zewnętrzna,
- b) posadzki,
- c) wyłożenie ścian filizami zagranicznymi,
- d) roboty stolarskie t. j. posadzki,
- e) roboty malarskie i inne.

Termin wnoszenia ofert ustanawia się na dzień 25 stycznia 1928 r. Ślepy kosztorys za zwrotem kosztów i bliższych informacji udziela Dyrektor Kasy Chorych, począwszy od 2 stycznia w godzinach od 11 do 13 za wyjątkiem niedziel i świąt.

Zarząd Kasy Chorych zastrzega sobie prawo wyboru oferenta bez względu na wynik konkursu, jakoteż powierzenie prac wedle specjalności.

Dyrektor:

(—) W. Miłkowski

Przewodniczący Zarządu:

(—) E. Wichura

6589

za 1 mp. drzewa twardego i sosnowego z dostawą na plac Klinkierni, również zaznaczyć, że „przepisy tymczasowe” o oddawaniu państwowych dostaw i robót w zakresie działania M. R. P. z dnia 31 lipca 1926 roku Nr. III — 396/26 są oferentowi znane, ich postanowieniom oferent poddaje się bez zastrzeżeń. Z oferentem, który utrzyma się przy przetargu, spisana zostanie osobna umowa, która obowiązywać będzie strony dopiero po zatwierdzeniu jej przez Okręgową Dyrekcję Robót Publicznych w Lublinie. Złożone wadium zatrzymane będzie tytułem kaucji do wykonania umowy. Zastrzega się ocenę i wybór oferty nie tylko w zależności od oferowanej sumy, lecz i od gwarancji, jakie zdaniem Komisji Przetargowej będzie przedstawiał oferent co do należytego i terminowego wykonania dostawy, jak również zastrzega się prawo nieprzyjęcia żadnej z przedstawionych ofert i unieważnienia przetargu. Szczegółowe informacje o warunkach przetargu i dostawy zasięgać można w Zarządzie drogowym w Tomaszowie Lubelskim.

Obwieszczenia miejskie.

1. Przetarg na naprawę baterji akumulatorów.

Elektrownia miejska we Wrześni zamierza przystąpić do gruntownej naprawy baterji akumulatorowej systemu „Tudor” przez wymianą płyt dodatnich w 112 ogniwach typu J 28 i do tego przynależnych materiałów.

Szczegółowe oferty z podaniem warunków płatności należy składać do Magistratu we Wrześni najpóźniej do dnia 10 stycznia 1928 r.

Obwieszczenia prywatne.

1. Sprzedaż różnych maszyn i t. p.

Zakłady Chemiczne T. A., Poznań, Głównia, tel. 1868-5412, z powodu likwidacji sprzedadzą natychmiast korzystnie i na dogodnych warunkach:

Urządzenie światła elektrycznego. Prądnica na prąd stały 120 V. 225 amp. z kołem pasowym. Baterja akumulatorów 60 ogniw na 151 amp. godz. tabl. marm. rozdzielcze komplet.

5 młynków do proszków, mydl., lub innych twardych przedmiotów.

4 napełniaczki automatyczne ze ściślością do 1 gr. do wszelkich drog. i kol. artykułów.

4 zbiorniki żel. 2.7×1.8×1.2 grb. bl. 8 m/m 2×1×1.2 grb. bl. 6 m/m 2 okrągłe o średn. 1.8 wys. 1.3 grb. bl. 15 m/m.

8 kotłów do nagrzewania parą o pojemności od 100 do 1.500 klg. z kompl. przewodami rurowymi i postem drewn.

Transmisje około 100 m śred. od 50 do 90 m/m z ramionami i łożyskami komplet.

100 stołów, 400 krzeseł, konie, wozy, urządzenie biura, szafy żelazne, biurka, szafy drewn., maszyny do pisania etc.

5.000 klg. wosku Orokieryt, wosk ziemny, 1.000 klg. wosku montan.

100.000 puszek blaszanych do pasty na obuwie, znaczone, pod nazwą Koniczynka z patentem i receptem.

3 wciągi wielokrężne nośność do 500 klg. z ramionami i łańcuchami.

Wyniki ofert.

1. Sprzedaż maszyn i szmelcu ze strony Dyr. Lasów Państw. Siedlce.

(Patrz „Tygodnik Dostaw” Nr. 32).

Wykaz sprzedanych materiałów z licytacji, odbytej w dniu 22 listopada 1927 roku.

1. Lokomobila firmy „H. Lanz” bud. 1907 r. Nr. 19136 mocy około 120 K M. przy 10 atm. ciśn. ze smarownicą, z wentylem Maferupa, częściowo rozebrana, przygotowana dla rewizji i próby kotła parowego. Cena

23.750 złotych. Nabywca: Towarzystwo Eksploatacji Lasów „Tel”, Warszawa, Wilcza Nr. 35.

2. Kocioł parowy, używany od lokomobili firmy „Ortwajn - Karasiński”, bez armatury, składający się z następujących oddzielnych części: płyty podstawowej pod maszynę, wału korbowego z 1 kołem pasowym i z 1 kołem do regulatora, z 2 mimośrodami, koło pasowe, koło linowe, koło rozpedowe, cylinder z bagnetem bez tłoka i pokrywy, z 2 łożyskami do wału korbowego, z 4 rurami wybuchowymi — ogólnej długości mtr. 17,4, z 1 platformą, 3 części komina ogólnej długości mtr. 22,6, siatki kominowej i 4 szyn kolejowych. Cena 4.100 złotych. Nabywca: Motel Biały, Łomża, Dworna 22.

3. Część traku rozebranego, część wind ręcznych, śruby frykcyjne z murtami, odlewów żelaznych różnych. Cena za kg. 0,22 złotych. Nabywca: Abram Juda, Warszawa, Kupiecka 6.

4. Ciesielnia. Wyrówniarka „A.O. 5” z przyrządem ochronnym szerokości 500 m/m, z przyrządem żłobkowym i przystawką, piła taśmowa „R. R. S. K. II.” średnicy 900 m/m, piła waha dłowa „P. K.” 50% użytku, obrzynarka szybka „Z. S. K.” z przystawką niemontowana, cyrkularka szybka „K. A.” z przystawką, obrzynaczki „K. U. S.” z przystawką, wpuszczarka „N. S. M.” z przystawką niemontowaną, heblarka pociągowa nożowa 500 m/m z przystawką, heblarka pociągowa „J. Bochnau” z 2 przystawkami, Gryzarka bez przystawki zużyta zdemontowana. Cena 7.270 złotych. Nabywca: Abram Juda, Warszawa, Kupiecka 6.

5. Stolarnia i narzędzia. Heblarka walcowa „H. E. 6” z przystawką do niej, heblarka walcowa „H. E. 4” szerokości 400 m/m z przyrządem do żłobkowania i przystawką, ostrzarka „G. G. M.” dla noży i pił, cyrkularka stolarska „R. S.” z przyrządem ochronnym i przystawką do niej, piła taśmowa „S. R. I.” średnicy 800 m/m, piła taśmowa „B. A. C.” średnicy 700 m/m, gryzarka z przystawką „F. I.”, gryzarka z przystawką „F. III.”, ostrzarka do ostrzenia pił taśmowych „B. S. P.”, ostrzarka „S. I.”, piła tarczowa „K. S.” z przystawką, wpuszczarka „M. S. M.”, wyrówniarka „J. Kirchnera” 600 m/m, gryzarka fabryki „Kirchnera” z przystawką i ramieniem wahadłowym do czopów, wiertarka pozioma z dółtem i przystawką, wyrówniarka „A. O.” 500 m/m z przystawką. Cena 11.040 złotych. Nabywca: Szkoła Rzemiosł, Łomża.

Obwieszczenia państwowe.

13. Dostawa naboju, kajdan, kłódek itp.

Komenda Główna Policji Państwowej ogłasza przetarg nieograniczony na dostawę kajdan i naboju rewolwerowych, w następujących ilościach:

- 1) 500.000 sztuk naboju do pistoletów automatycznych kal. 7,65 mm.
 - 2) 20.000 sztuk naboju do pistoletów automatycznych kal. 6,35 mm.
 - 3) 35.000 sztuk naboju do pistoletów automatycznych Mauser kal. 7,63 mm.
 - 4) 2.000 sztuk naboju do pistoletów automatycznych Mauser kal. 9 mm.
 - 5) 40.000 sztuk naboju do pistoletów automatycznych Steyer kal. 9 mm.
 - 6) 20.000 sztuk naboju do pistoletów automatycznych Steyer kal. 8 mm.
 - 7) 200.000 sztuk naboju do rewolwerów Nagan.
 - 8) 35.000 sztuk naboju do rewolwerów Gasser kal. 8 mm.
 - 9) 5.000 sztuk naboju do rewolwerów Lebell kal. 8 mm.
 - 10) 5.000 sztuk kajdan łańcuszkowych.
 - 11) 5.000 sztuk kłódek do kajdan.
- Dostawa do dnia 15 marca 1928 roku.

Oferty na powyższą dostawę należy składać do Komendy Głównej Policji Państwowej w Warszawie, ul. Nowy Świat Nr. 67, w kopertach zabezpieczonych z napisem: „Oferta na naboju do rewolwerów” w terminie do dnia 13 stycznia 1928 roku, do godziny 9-tej.

W ofercie należy podać pochodzenie oferowanych naboju i rok produkcji, a także dołączyć po 25 sztuk naboju każdego oferowanego rodzaju.

OGŁOSZENIE.

Magistrat m. Lublina ogłasza niniejszym przetarg na dostawę kostki granitowej drobnoziarnistej w ilości 160 ton.

Termin ukończenia wysyłki d. 1 marca 1928 r. Oferty w zabezpieczonych kopertach z napisem „Oferta do przetargu na dostawę kostki granitowej” należy składać do dnia 10 stycznia 1928 r. do godz. 12 w południe w lokalu Wydziału Budownictwa Magistratu. Termin rozprawy ofertowej wyznacza się na dzień 10 stycznia 1928 r. w lokalu Wydziału Budownictwa.

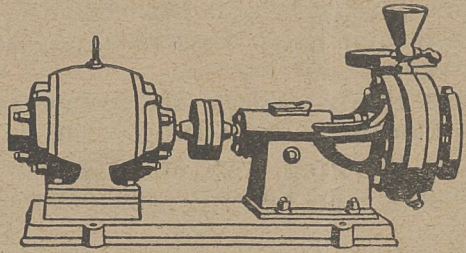
Bliższe warunki dostawy można przejrzeć w Wydziale Budownictwa codziennie od godz. 10 do 13 ej.

Do oferty należy dołączyć kwit z Kasy Miejskiej na złożone wadium w wysokości 5% oferowanej sumy.

Magistrat zastrzega sobie ocenę i wybór oferty. Lublin, dnia 17 grudnia 1927 r.

Prezydent miasta (podpis nieczytelny)
Naczelnik Wydziału

6579-2



POMPY ODSRODKOWE

dostarcza dla każdego celu jako specjalność

Fabryka Maszyn Górniczych
Tow. z o. p.
Katowice III.

6521-0

Kupimy używany, jednak w dobrym stanie z certyfikatem Kocioł parowy (Cornvall) 8 do 10 atm., o powierzchni ogrzew. 60 m².

Zgłoszenia: ISKRA i KARMAŃSKI, Kraków.



znak fabryczny

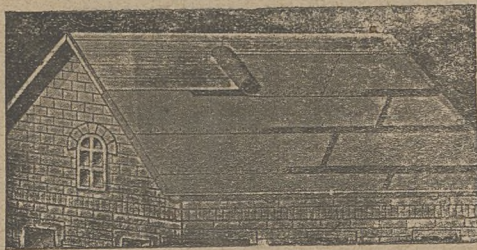
SPÓŁKA AKCYJNA EMIL KUŹNICKI

Fabryka Tektury Dachowej, Produktów Chemicznych i Asfaltu
OŚWIĘCIM (Wojew. Krakowskie)

FABRYKA FILJALNA W SOSNOWCU, przy ulicy Sobieskiego 7. (tel. Nr. 474)

poleca znane z pierwszorzędnej jakości wyroby, a mianowicie:
Papa dachowa smołowcowa piaskowana i niepiaskowana,
Papa asfaltowa izolacyjna posypana trocinami, żwirem lub korkiem,
Płyty izolacyjne specjalne z wkładką filcu angielskiego,
Smoła kamienno-węglowa preparowana (lakier dachowy),
Karbolineum do impregnowania drzewa,
Lepnik (cement drzewny) t. zw. klebemasa,
Lakier do żelaza zwyczajny i szybko schnący,
Lakiery kolorowe do malowania dachów papowych,
Masa korolitowa do konserwowania dachów krytych papą specjalną,
Asfalt rodzimy (mastix) i sztuczny w bryłach,
Goudron naturalny „Trinidad” i inne bitumy zagraniczne,
Goudron smołowcowy i asfalt do izolowania ścian,
Christol do smarowania dachów papowych tylko co 5 lat,
Kit włóknisty do uszczelnienia starych popękanych dachów papowych,
oraz wszelkie przybory do pokryć dachowych.

„Koriolit” specjalna papa asfaltowa, wolna od smoły i bezwonna, niewymagająca konserwacji (smołowania), ani po ukończeniu pokrycia, ani naprawy przez długie lata.



Koriolit nadaje się do krycia budynków wszelkiego rodzaju, także s'arogontowych. Koriolit jest trwały, nieprzemakalny i odporny na ogień przenośny.

Wykonany przez fachowo wyszkolone siły:

Krycie dachów papą smołowcową i specjalną „KORIOLIT” na gładko, na listwach trójkątnych, t. zw. podwójnie klejone i przez wprasowanie żwirku.

Asfaltowanie ulic, chodników, peronów, podworców i t. p.
Izolacje mostów, wia ductów, przepustów, piwnic, murów fundamentowych, ścian wilgotnych i t. p.

Obijanie ścian i sufitów.

Nasze papy zostały urzędowo zbadane i jako ogniochronne uznane. Towarzystwa Asekuracyjne przy ubezpieczeniach od ognia stosują premię ustaloną dla materiałów twardych.

Oferty i próbki na żądanie.

6150-0

Ceny należy podać w złotych, loco magazyn Komendy Głównej Policji Państwowej w Warszawie.

Do oferty dołączyć należy kwit na złożone w Centralnej Kasie Państwowej w Warszawie wadium w wysokości 3% wartości oferowanej dostawy.

Oferty na poszczególne partie oddanych do przetargu przedmiotów są dopuszczalne.

Otwarcie ofert nastąpi dnia 13 stycznia 1928 r., o godzinie 10-tej, w Wydziale II Komendy Głównej Policji Państwowej w Warszawie, ul. Nowy Świat Nr. 67.

Wszelkich informacji udziela Wydział II Komendy Głównej Policji Państwowej w godzinach urzędowych.

Komenda Główna PP. zastrzega sobie prawo dowolnego wyboru oferenta i zmiany ilości naboju, oddanych do przetargu bez podania motywów.

14. Dostawa peleryn gumowych.

Komenda Główna Policji Państwowej ogłasza przetarg nieograniczony na dostawę w terminie do dnia 15. III. 1928 r. 5.000 peleryn z tkaniny gumowanej podwójnej według opisu technicznego i wzorów zatwierdzonych przez Komendanta Głównego P. P. oraz 200 peleryn z tkaniny pojedynczej gumowanej z zewnątrz według zatwierzonego wzoru.

Oferty na powyższą dostawę należy składać do Komendy Głównej Policji Państwowej w Warszawie ul. Nowy Świat Nr. 67, w kopertach zabezpieczonych z napisem: „Oferta na peleryny”.

Termin składania ofert do dnia 11 stycznia 1928 r. godz. 9.

Do oferty należy dołączyć kwit na złożone w Centralnej Kasie Państwowej wadium w wysokości 3 proc. wartości oferowanej dostawy i zaświadczenie inspektora pracy, że fabryka oferenta jest czynna.

Ceny należy podawać loco magazyn Komendy Głównej Policji Państwowej w Warszawie.

Oferty na część dostawy są dopuszczalne.

Otwarcie oferty nastąpi w dniu 11 stycznia 1928 r. o godzinie 10-tej w Wydziale II Komendy Głównej Policji Państwowej w Warszawie ul. Nowy Świat Nr. 67.

Wszelkich informacji udziela Wydział II Komendy Głównej Policji Państwowej w godzinach urzędowych, gdzie również można nabyć opis techniczny i obejrzeć wzory.

Komenda Główna Policji Państwowej zastrzega sobie prawo dowolnego wyboru oferentów i zmiany ilości peleryn oddanych do przetargu bez podania motywów.

15. Przetarg budowlany.

Urząd Wojewódzki — Okr. Dyrekcja Robót Publicznych w Białymstoku ogłasza niniejszym przetarg publiczny na budowę pawilonu warsztatowego przy Państwowej Szkole Przemysłowo-Leśnej w Łomży.

Oferty z dołączeniem pokwitowania Kasy Skarbowej na złożone wadium w wysokości 11.000 zł, tytułem depozytu do dyspozycji Urzędu Wojewódzkiego w Białymstoku, należy wnieść do Urzędu Wojewódzkiego Okr. Dyrekcji Robót Publicznych — Oddział budowlany w Białymstoku w zabezpieczonych kopertach, zaopatrzonych napisem: „Oferta na budowę pawilonu warsztatowego w Łomży” najpóźniej o godzinie 12-tej dnia 16 stycznia 1928 roku.

Publiczne otwarcie oferty nastąpi w tym samym dniu o godzinie 13-tej w Okręgu Dyrekcji Rob. Publ.

Urząd Wojewódzki O. D. R. P. zastrzega sobie prawo dowolnego wyboru oferenta, oraz ewentualnego przeprowadzenia dodatkowego przetargu ustnego.

Koszty bez cen (ślepe) otrzymać można po uprzednim podpisaniu warunków za opłatą 15 zł. (piętnaście) w Okręgowej Dyrekcji Robót Publicznych — Oddział budowlany.

Oferenci są związani swymi ofertami do dnia 15 lutego 1928 roku.

16. Przetarg ofertowy na dostawę mostownic i podrozdnic normalnotorowych.

Dyrekcja Kolei Państwowych w Radomiu rozpisuje przetarg ofertowy na dostawę na rok 1928:

a) mostownice sosn.: 20 x 25 cm. długość 2.70 m. b. 540 mtr.³, 20 x 25 cm. długość 4.00 m. b. 500 mtr.³, razem 940 mtr.³

b) podrozdnic normalnotorowych sosnowych i dębowych typu RI — 175 doborów po 175.90 m. b. w każdym doborze, typu RIII — 180 doborów po 185.00 m. b. w każdym doborze, typu CIV. — 70 doborów po 139.10 m. b. w każdym doborze, typu Xa — 160 doborów po 137.80 m. b. w każdym doborze, typu 6d — 100 doborów po 157.20 m. b. w każdym doborze, typu 8d — 20 doborów po 150.40 m. b. w każdym doborze o skosie 1/3, typu 8a — 30 doborów po 172.70 m. b. w każdym doborze o skosie 1/10. Razem 735 doborów w/g warunków technicznych zatwierdzonych przez Ministerstwo Komunikacji z dnia 22. XII. 1923 roku.

Ilość dębowych podrozdnic nie może przekraczać 50% całej dostawy.

2) Wymienione materiały winne być dostarczone mniej więcej w równych partiach miesięcznych, począwszy najpóźniej od dnia 1. I. 1928 r. z tem, by cała ilość była dostarczona najdalej do dnia 1-go lipca 1928 roku, na podstawie obowiązujących warunków technicznych i przepisów o nabywaniu materiałów, oraz pod rygorem kary konwencjonalnej w wysokości 1% za każdy miesiąc opóźnienia od sumy należnej za dostarczoną z opóźnieniem ilość materiałów

3) W ofercie winny być podane:

a) ilość poszczególnych materiałów, oraz cena stała w złotych obiegowych za jednostkę miarową każdego materiału z określeniem ceny loco wagon stacja załadowania normalnego toru, jak również sumy ogólnej.

b) Termin dostawy z wyszczególnieniem ilości zaoferowanych materiałów do dostawy, względnie podać podział całkowitej ilości zaoferowanych materiałów na partje i terminy dostawy każdej partji. W ofercie winien być wskazany termin jej ważności, który nie może być krótszym od 6 ciu tygodni, licząc od dnia przetargu.

4) Wszystkie załączniki do kwestjonariusza firma przy złożeniu swojej oferty winna zwracać wraz z ofertą.

5) Do oferty winien być dołączony kwit o wpłaceniu do Kasy Kolejowej lub Kasy Skarbowej, wadium w wysokości 2% wartości oferowanej dostawy.

Wadium może być składane: a) w gotówkę lub czekach z załączeniem listu banku, stwierdzającego, że pokrycie czeku zostanie zatrzymane przez cały czas aż do chwili zwrotu bankowi czeku, b) w książeczkach składowych lub asygnatach kasowych, płatnych okazicielowi, wydanych przez banki lub kasy oszczędności, uprawnione do ich wydawania, c) w papierach procentowych, obliczonych po kursie, ogłoszonym przez Ministerstwo Skarbu, d) w innych papierach pupilarnych po kursie 80% ceny giełdowej, e) w akcjach dopuszczonych do urzędowego obrotu na jednej conajmniej z giełd krajowych, obliczonych po kursie równym 50% kursu giełdowego, f) w listach gwarancyjnych banków upoważnionych przez Ministerstwo Skarbu do wydawania gwarancji, oraz w listach gwarancyjnych innych banków, z załączeniem przychylniej opinji Ministerstwa Skarbu, g) w wekslach z dwoma lub więcej podpisami z załączeniem przychylniej opinji Ministerstwa Skarbu, h) w sola wekslach firm akredytowanych w Banku Polskim powyżej 100.000 zł.

Wadium podlega zwrotowi po zakończeniu rozprawy ofertowej, o ile oferta firmy nie została przyjęta, w przeciwnym razie przy podpisaniu umowy oferent dopełnia wadium do wysokości 5% sumy zamówionego materiału gotówką, lub też papierami wartościowymi, jak wyżej wskazano.

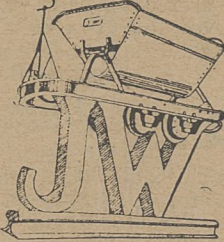
W razie cofnięcia złożonej oferty w czasie rozprawy ofertowej, jak również w wypadku odmowy stawienia się do podpisania umowy po przyjęciu przez Dyрекcję złożonej oferty, firma traci wadium, które przechodzi na własność Dyрекcji Kolei Państwowych. Dotyczy to również kaucji w wypadku niewykonania dostawy.

6) Oferty należy składać w opiecowanej kopercie firmy z napisem, wskazującym zawartość. Kopertę tę należy włożyć do drugiej koperty bez

Rok założenia 1899.

BIURA:
ul. Potockiego 26.

Telefony:
2-59, 10-91, 10-92, 34-27.



Rok założenia 1899.

SKŁADY:
ul. Na Bajkach 3-5


Telegramy:
RAILWEISS Lwów

„JULJUSZ WEISS“
KOLEJE POLNE LEŚNE I FABRYCZNE
L W Ó W

Konta bankowe: P. K. O. w Warszawie, Pow. Bank Związkowy, Lwów. Polski Bank Przemysłowy, Lwów.

Koleje linowe. Bagry. Betoniaraki. Własne biuro techniczne dla trasowania kolejek wąskotorowych i bocznic normalnych.

DZIAŁ I.
KOLEJE POLNE, LEŚNE I FABRYCZNE.




Szyny ze składu i bezpośrednio z hut w profilach 50, 60, 70, 80, 90, 100, 115, 120, 130, 134, 135 m/m etc. Łubki, śruby wszelkiego kalibru, haki szynowe, podkłady żelazne i drewniane.

Tarcze obrotowe każdego udźwigu i dla każdej rozpiętości toru całożelazne, kute lub lane, okucia dla tarcz drewnianych etc.

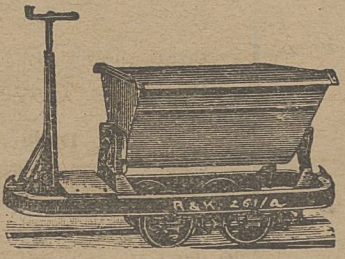
Rozjazdy wązko- i normalnotorowe na podkładach żelaznych i drewnianych z szyn każdego profilu, o każdym żądanym skosie.

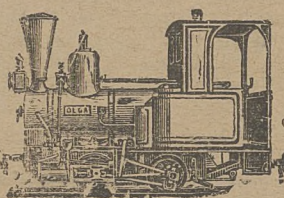
Wagonety i wagony. Wywrotki do przewozu ziemi, kamienia i węgla, wagoniki platformowe dla torfu, suchych cegieł, drzewa opałowego, wagoniki skrzyniowe do buraków i innych płodów roln., do kamieni, ziemi etc., trucki leśne do przewozu dłużyc, węglarki, wagony zamknięte etc.



Parowozy słynnego fabrykatu **KRAUSS et COMP.** w Linciu n/D:

na składzie gotowe do natychmiastowej dostawy o sile: 20, 30/35' 50, 55/60, 70, 80, 90 i 100 koni mech., dla rozp. toru 600, 700, 750' 760 m/m etc., parowozy normalnotorowe przetokowe, parowozy dla kolei państwowych i t. p.







Dział II.

Bagry wodne i lądowe. Pogłębiarki wszelkich typów czerpakowe i łyżkowe, do kopania gliny etc. o napędzie parowym, motorowym i ręcznym, poruszających się na szynach lub czołgach. Pogłębiarki studienne.

Dział III.

Koleje linowe i nowoczesne urządzenia transportowe.

Wydział Powiatowy Sejmiku — Zarząd Drogowy Miechów zakupi jeden łamacz do kamieni ruchomy (przewoźny) o napędzie motorem ropnym lub benzynowym.

Wymaganem jest żeby tłuczarka o własnym napędzie mogła przesuwac się z miejsca na miejsce wzdłuż drogi.

Proszę o nadesłanie oferty wraz z rysunkiem, podaniem wydajności i siły motoru (ropny czy benzynowy) terminem dostawy i warunkami płatności. Wymagane jest podanie cen części składowych, jak: motoru, tłuczarki, sita etc.

Przewodniczący — Starosta: Podpis nieczytelny.

firmy, opieczetować i nadesłać do skrzynki w Dyrekcji Kolei Państw. w Radomiu, ul. Piłsudskiego 8, z napisem na kopercie zewnętrznej: „Oferta na dostawę mostownic i podrozdnic“.

Otwarcie ofert nastąpi w powyższym miejscu w dniu 25 stycznia 1928 r., o godzinie 12-tej.

7) Oferty, nadesłane po terminie oferty bez wadium, oraz nieodpowiadające ściśle jakimkolwiek z podanych warunków, będą wyłączone z przetargu i nie będą rozpatrywane.

8) Dyrekcja K. P. zastrzega sobie prawo wyboru firm i podziału całej dostawy pomiędzy firmami, jeżeli w zgłoszeniach nie będzie specjalnego zastrzeżenia, jak również unieważnienia całego przetargu w razie niekorzystnego wyniku. Ponadto Dyrekcji K. P. przysługuje prawo zwłknięcia lub zmniejszenia rozmiaru dostawy do 20% wymienionej w przetargu ogólnej ilości.

9) Odbiór jakościowy, względnie jakościowy i ilościowy, odbywać się będzie w miejscach, podanych w umowie na zasadzie oferty, przyczem na żądanie dostawcy wyznaczają się w miarę możliwości place na stacjach i przystankach normalnotorowych, otwartych dla eksploatacji towarowej w obrębie Dyrekcji K. P. w Radomiu.

10) Nieuwzględnione oferty pozostają bez odpowiedzi.

11) Zaliczki nie mające być dostarczone materiały zasadniczo nie są wydawane.

12) Przy otwarciu ofert dopuszcza się obecność upoważnionych przedstawicieli firm konkurujących po jednym od każdej firmy. Przetargi ustne oraz wprowadzenie jakichkolwiek zmian przez konkurujące firmy w złożonych ofertach przy ich otwarciu nie są dopuszczane.

Uwaga: Warunki techniczne oraz rysunki typów mostownic i podrozdnic można otrzymać pocztą za dołączeniem do podania marki stemplowej w wysokości 3 zł.

17. Sprzedaż dłużyc sosnowych.

Na sprzedaż 1942.29 m³ sosnowych dłużyc i 5 07 m³ świerkowych dłużyc z Nadleśnictwa Przedbórz odbędzie się dnia 17 stycznia 1928 roku, o godzinie 12-iej w lokalu Dyrekcji Lasów Państwowych w Radomiu, przy ul. Lubelskiej 53.

Informacji udziela Dyrekcja L. P. w Radomiu oraz Nadleśnictwo Przedbórz.

18. Sprzedaż drewna użytkowego.

Na sprzedaż 1506 m³ drewna użytkowego sosnowego, 574-94 m³ drewna użytkowego jodłowego i 193-93 m³ drewna użytkowego dębowego z N-twa Kielce odbędzie się przetarg dnia 16 stycznia br. o godz. 12 w lokalu Dyrekcji Lasów Państwowych w Radomiu przy ul. Lubelskiej 53.

Drewno położone na zrębach odległych od st. kol. Kielce 4—12 km.

Informacji udziela Dyrekcja L. P. w Radomiu oraz Nadleśnictwo Kielce.

Obwieszczenia miejskie.

2. Dostawa cementu.

Wydział III. Magistratu król. stoł. miasta Lwowa ogłasza przetarg ofertowy na dostawę cementu portlandzkiego dla robót miejskich i potrzeb betoniarzni miejskiej na Bodnarówce w ilości po 40. (czterdzieści) wagonów miesięcznie w czasie od 1 marca do końca maja 1928 r. Dostawa ma następować kolejno i nieprzerwanie i rozpoczyna się od dnia 1 marca 1928 r.

Bliższe warunki dostawy są do przejrzenia w Oddziale Drogowym Magistratu, III p., drzwi Nr. 95, codziennie w godzinach urzędowych względnie na żądanie przesłane będą pocztą za nadesłaniem kwoty 1 zł. w znaczkach pocztowych.

Oferty pisemne w zamkniętych kopertach z napisem „Oferta na cement“ z podaniem ceny w złotych za jeden wagon normalny t. j. 10.000 kg. loco wagon stacji Persenkówka, wraz z dowodem złożenia w Kasie miejskiej wadium w wysokości 5% (pięciu procent) oferowanej kwoty za całą dostawę należy wnosić pocztą lub osobiście do dnia 12 stycznia 1928 r., godzina

Skorowidz ofiarowanych i poszukiwanych nowych i używanych maszyn, narzędzi materiałów budowlanych itp.

Ogłoszenia w tej rubryce po 25 groszy za słowo. (W ramce 50% drożej.)

Oflarowano:

Maszyny piekarskie i masarskie dostarcza szybko Hugo Palandzka z ogr. por. Biała obok Bielska. (5625-0)

Lokomobila Wolfa 28/36/50 K. M. Naftowy motor Komnik 10 K. M. Dynamo na prąd stały 110 V. 150 Amp Pity wstęp. o 700 m/m średnicy. Maszyna do obróbki drzewa i szlifierka. 20 łożysk na prąd stały 220 V. 3 A. do sprzedania. Epp. Görlich & Co, Stutthof-Danzig.

1 używaną prasę do cegły, 1 prawie nową prasę-dachówczarkę, 1 parę walców (Felnwalzwerk) i 1 parę walców do wydzielania kamieni spręda krzystalnie z powodu powiększenia cegielni W. Sosnowski, Poznań, ulica Towarowa 20 III.

Trak (gater) wielkości ramy 700 mm, używany,

lecz w dobrym stanie i plansichter 4-dzielny, wolnobieżący jak nowy, w dobrym stanie na sprzedaż Wielewski, wł. młyna, Rolbik p. Chelmy Małe, (Pomorze).

3 TRAKI

o rozpięt. 60 cm fabr. Pinni & Kay, Wien, o rozpięt. 75 cm fabr. Gebr. Karohl, Berlin, o rozpięt. 95 cm fabr. Gebr. Karohl, Berlin z dolnym zapędem, używane, w dobrym stanie, natychmiast tania do sprzedania. Józef Małowaniec, Tartak Kiwerce (Wołyń). 6549-4

1 wpustnicę i nitownicę, 1 wylączarkę pil g-

trowych, 1 rozwiernicę — 1 szlifierkę pilową, 1 łuparkę do drzewa, 1 wentylator ca 125 m³ powietrza na minutę, bardzo tania sprzedają: Br. Schlieper — Bydgoszcz.

Lokomobila 25 KM, na chodzie w bardzo dobrym stanie do sprzedania. Józef Stanisławski, Prokocim, Szutry Nr. 115, pod Krakowem.

Motor i młyn do sprzedania; motor ropny „Climax“ 27 KM. prawie nowy, w ruchu za 300 dolarów; młyn z jednym kamieniem szmerglowym, z przyrządem na pytel za 150 dolarów. Oglądać można w tartaku przy stacji Iwonicz.

Poszukiwano:

1 prasę ekscentryczną większą, 1 borbank o średnicy planszeiby 1 mtr. używany w dobrym stanie, kupię. Zgłoszenia z podaniem ceny: St. Olszański, Tarnopol, Małopolska.

Koleby do wyrotek 3/4 m³ pojemn., używane, w dobrym stanie, nie łatanie — kupi: Budown. Augenblick, Lwów, Bernsteina 9.

Lokomobilę 35 — 45 KM kupi Bronieł Stanisław, Jodłówka ad Wałki, p. Tarnów.

Zbiornik żelazny do wody na 1500 ltr. kupię. Wł. Lompa, Śrem. Tel. 23.

Prasę do wyrobu dren i dachówek oraz aparat (wózek) do ucinania cegieł — nowe lub używane, kupimy lecz w dobrym stanie. — Zgłoszenia wraz z opisem i podaniem ceny nadsyłać: Cegielnia Kroskowo, woj. poznańskie.



12 w południe do rąk Dyrektora Wydziału III. Magistratu, III p., drzwi Nr. 120, poczem nastąpi komisyjne otwarcie ofert i ewentualny przetarg ustny.

Magistrat zastrzega sobie prawo dowolnego wyboru oferenta bez podania powodów.

3. Przetarg na budowę elektrowni.

Magistrat m. Krzemieńca na Wołyniu ogłasza przetarg na budowę elektrowni miejskiej.

Przetarg ogłasza się w dwóch częściach, z których jedna obejmuje urządzenie elektrowni, druga zaś urządzenie sieci przewodów zasilających, rozdzielczych i oświetlenia publicznego.

Oferty firm stających do przetargu winny być opracowane na zasadzie szczegółowego projektu i warunków, jakie są do rozpatrzenia w Magistracie miasta Krzemieńca.

Do ofert należy dołączyć wadium w wysokości 9.000 zł. odnośnie ubiegających się o wewnętrzne urządzenie elektrowni, oraz 6.000 zł. odnośnie urządzenia sieci zasilającej. Wadium należy wpłacać bądź gotówką do Kasy Magistratu, bądź też w formie gwarancji Banku Polskiego, Banku Gospodarstwa Krajowego lub też Banku Handlowego w Warszawie.

Starannie zebrane i sprawdzone

Adresy

z zakresu przemysłu i rolnictwa w Polsce dla celów propagandy handlowej:

Branża	Przybliżona ilość	Cena i zbioru
Cegielnie	1000	adresów Zł. 25—
Wapienniki, kamieniołomy, fabryki gipsu i cementu	450	„ „ 16—
Przedsiębiorstwa budowlane	1450	„ „ 32—
Tartaki	3000	„ „ 60—
Handel drzewem	400	„ „ 15—
Inżynierowie, Architekci, Budowniczości	1000	„ „ 25—
Biura tech. handl. przem.	1250	„ „ 25—
Większe warsztaty mechaniczne i fabryki maszyn	1500	„ „ 35—
Kopalnie węgla, Huty żelaza, Żupy solne etc.	500	„ „ 17—
Zarządy dóbr	2000	„ „ 45—
Młyny	160	„ „ 10—
Huty szklane	120	„ „ 8—
Nadlesnictwa	420	„ „ 15—
Domy handlowe	400	„ „ 15—
Chemiczny Przemysł	250	„ „ 12—
Kopalnie i Rafinerie Nafty	350	„ „ 14—
Przedsiębiorstwa elektrotechniczne	300	„ „ 12—
Urzędy i Instytucje Robót Publicznych	350	„ „ 14—
Urzędy Miejskie i Magistraty	650	„ „ 20—
Garbarnie	150	„ „ 10—

Powyższe adresy pisane są maszyną na specjalnych arkuszach w ten sposób, że każdy adres po wycięciu z arkusza można nakleić bezpośrednio na kopertach, opaskach i t. p.

Zamówienia przyjmuje:
ADMINISTRACJA TYGODNIKA DOSTAW
We Lwowie, ul. Potockiego 26. Tel. 10-921 2-59

Magistrat zastrzega sobie wolny wybór oferentów w całości lub części, niezależnie od wysokości ofiarowanej sumy.

Termin składania ofert zamyka się z dniem 15 lutego 1928 r. o godz. 12.

Doniesienia.

1. Zaliczki i zaliczenia.

Wobec zniesienia ograniczeń dewizowych, dewizowych, wprowadza się z dnia 1 stycznia 1928 r. obciążenia zaliczeniami i zaliczkami przesyłek w między narodowych komunikacjach bezpośrednich z udziałem Polski jako kraju nadania lub przeznaczenia, a mianowicie: w komunikacji lądowej z Austrią, Czechosłowacją, Królestwem SHS., Niemcami, Rumunją, Węgrami, Włochami oraz Związkiem Socjalistycznym Republik Rad wprowadza się obciążenie przesyłek wyłącznie zaliczeniami, w komunikacji zaś związkowej z Rumunją oraz w komunikacji lądowej z Belgią, Bułgarią, Danją, Francją, Holandją, Norwegią, Szwecją i Luksemburgiem wprowadza się obciążenie przesyłek tak zaliczeniami, jakoteż i zaliczkami.

Zaliczki i zaliczenia dopuszczalne są tylko w walucie kraju nadania.

AWIZO!

Magistrat miasta Mysłowic zamierza dla nowo budującej się Centralnej Targowicy zakupić nową lub używaną **lokomotywę parową elektryczną**, benzynową i t. p. i uprasza o złożenie ofert do dnia 15 I. 1928 r.

Bliższych informacji udziela Urząd Budowlany.

6582

PRZETARG.

Powiatowa Kasa Chorych w Częstochowie odda w drodze przetargu całoroczną dostawę druków i materiałów piśmiennych, wynoszących wartość każde z osobna w stosunku rocznym o około 15.000 zł. Bliższych wyjaśnień udziela Dyrektor Kasy od dnia 2. I. 1928 r. w godzinach od 11 do 13-ej, za wyjątkiem niedziel i świąt, u którego też można dostać wykazy druków i materiałów piśmiennych.

Termin wnoszenia ofert do dnia 15. I. 1928 r.

Dyrektor:
W. Miłkowski

Przewodniczący Zarządu:
E. Wichura

6590

Przetarg Publiczny.

Dyrekcja Kolei Państwowych w Krakowie ogłasza niniejszym przetarg publiczny na dostawę w roku 1928:

około 1554 m³ podrozdnic dębowych,
około 175 m³ drzewa dębowego na popielnice,
około 500 m³ mostownic dębowych.

Termin składania ofert upływa dnia 30 stycznia 1928 r. o godzinie 9-tej rano.

Bliższe warunki niniejszego przetargu nabyć można w godzinach urzędowych w Wydziale Zasobów Dyrekcji Kolei Państwowych w Krakowie, za uprzednim złożeniem w Kasie Głównej należności w wysokości Zł. 2.

6583-2

Przetarg Publiczny.

Dyrekcja Kolei Państwowych w Krakowie ogłasza niniejszym przetarg publiczny na dostawę w roku 1928. myln:

około 23.000 m³ tłucznia,
około 40 000 m³ żwiru rzeczno-sianego,
około 3.000 m³ żwiru do robót betonowych,
około 3.800 m³ piasku pojedynczo sianego (budowlanego),
około 1.600 m³ piasku podwójnie sianego.

Termin składania ofert upływa dnia 26 stycznia 1928 r. o godzinie 10-tej. Oferty należy składać w Sekretarjacie Prezydium Dyrekcji Kolei Państwowych.

Bliższe szczegóły niniejszego przetargu nabyć można w Wydziale Zasobów Dyrekcji Kolei Państwowych w Krakowie, bezpośrednio za poprzednim złożeniem w Kasie Głównej Dyrekcji Kolei Państwowych lub też po nadesłaniu pocztą należności w kwocie Zł. 2.

6584-2

PRZETARG.

Ministerstwo Komunikacji zawiadamia o przetargu ofertowym, który odbędzie się dnia 13 stycznia 1928 r. o godz. 11-ej, na sprzedaż 100 ton starej miedzi, pochodzącej z rozbiórki parowozów. Szczegółowe ogłoszenia zamieszczone są w Monitorze Polskim Nr. 292 z dnia 22/XII 1927 i Epoce Nr. 350 z dnia 21/XII 1927.

6588

PRZETARG.

Ministerstwo Komunikacji zawiadamia o przetargu ofertowym, który odbędzie się dnia 17 stycznia 1928 roku o godzinie 11-ej na sprzedaż 12620 ton złomu żelaznego, starych szyn i starego żelaza kształtowego. Szczegółowe ogłoszenia zamieszczone są w Monitorze Polskim Nr. 292 z dnia 22/XII 1927 i Epoce Nr. 351 z dnia 22 grudnia 1927.

6590

Piła tarczowa do rob drzewa kantowego o średnicy 1203 mm z wozem do przymoc. kloca i 14 m b' specjal. toru wagi około 8000 kg. okazjnie do sprzedania za zł. 2 200. **1 motor elektryczny** na prąd zmienny zupełnie nowy o sile 75 HP z rozrusznikiem, płytą marm. z ampermierzem i heblem okazjnie do nabycia za zł. 5.200 — wiadomość TARTAK K. KARWATA, Kraków Mogińska 78.

6590

Prenumerujcie „TYGODNIK DOSTAW“
rocznie 20 zł. — — — półrocznie 14 zł.