

Wychodzi
Tygodnik dostaw we Lwowie.
Kraków
Biblioteka Jagiellońska

Tygodnik dostaw

ismo fachowe poświęcone polskiemu dostawnictwu i odbudowie.

Warszawa - Poznań - Lwów - Kraków - Wilno - Łódź - Katowice - Bydgoszcz - Toruń.

Główna Redakcja i Admin.:
Lwów, ul. Potockiego 26.

Telefon Nr. 2-59.

Ekspedycja:
Lwów, ul. Potockiego 38.

Telefon Nr. 10-92.

Adres telegraficzny: Tygodnik dostaw Lwów.

Konto bankowe: P. K. O. w Warszawie Nr. 142.600 i w Polskim Banku Przemysłowym we Lwowie.

Taryfę inseratów prze-
syła Administracja na
żądanie.

Przy częstszym insero-
waniu odpowiedni
zniżka.

Przedpłata za regularną
wysyłkę pisma wynosi
rocznie . . . 20 złotych
półrocznie . 14 .

Należytość pocztową
opłacono gotówką.

Rok XX.

Lwów, 23 stycznia 1928.

Nr. 3.

Na pytania skierowane do Redakcji odpowiada
się tylko za przesłaniem marki listowej.

Przedruk dozwolony tylko za podaniem źródła.

Obwieszczenia państwowe.

36. Dostawa materiałów elektrotechnicznych.

I. Okręgowe Szefostwo Budowni-
ctwa ogłasza przetarg nieograniczony
na dostawę materiałów elektrotechni-
cznych dla celów konserwacji dla
oddziałów wojskowych w czasie do
dnia 1-go kwietnia 1928 r.

Termin składania ofert upływa dnia
14-go lutego 1928 r. o godzinie 12-tej
w poł., w którym to dniu i godzinie
nastąpi komisyjne otwarcie ofert.

Szczegółowe informacje udzielane
będą w I. Okr. Szef. Budown. Przejazd
15, w godzinach od 11 — 13-tej pokój
nr. 178 codziennie za wyjątkiem środy
i soboty, gdzie również wydawane będą
formularze do składania ofert za wzro-
tem kosztów druku.

37. Sprzedaż drewna użytkowego.

Przetarg na sprzedaż 2.850 m³
drewna użytk. jodł., 259.85 m³ sosn.,
172.63 m³ buk. i 10.01 m³ dęb. z Nad-
leśnictwa Łągów odbędzie się dnia
9 lutego 1928 r. o godzinie 12 w lo-
kalu Dyrekcji Lasów Państwowych
w Radomiu, przy ul. Lubelskiej nr. 53.

Informacji udziela Dyrekcja Lasów
Państwowych w Radomiu, oraz Nadle-
śnictwo Łągów.

38. Przetarg na sprzedaż łożu maszynowego.

Państwowa Fabryka wyrobów ty-
toniowych Poznań - Jeżyce, ul. Staszica
1. 15. ogłasza niniejszym przetarg ofer-
towy na sprzedaż:

około 12.000 kg. łożu maszyno-
wego,

około 1000 kg. walcowanej blachy
(stare kotły),

około 50 kg. odpadków blachy,

„ 500 „ prętów żelaznych,

„ 500 „ ołowiu (zużytych płyt
akumulatorowych),

około 400 kg. szlamu ołowianego,

„ 3500 „ obręczówki,

oraz 20 starych maszyn (głziarki, szli-
fierki, maszyny drukarskie i kartona-
żowe), wagi i piece żelazne.

Reflektanci winni nadesłać do
godziny 12-tej dnia 7. lutego 1928 r.
swe oferty w zamkniętej kopercie
z napisem: „Oferta na łożo maszynowy“
pod adresem Państwowej Fabryki wy-
robów tytoniowych w Poznaniu —
Jeżyce, ul. Staszica 1., oraz złożyć do

Magistrat miasta Grodziska ma na sprzedaż:

1) **Maszynę parową leżącą** jednocylin-drową z skro-
placzem, rozrząd pary zaworowej systemu Collmanna,
fabrykatu Niederlausitzer Maschinenfabrik, 85 K. M. 90
obrotów na minutę, skok tłoku 360, średnica cylindra
370 obrotów.

2) **Kocioł parowy leżący** dwupłomienicowy fabrykatu
W. Fitzner Laurahütte, powierzchni 50,2 m², powierz-
chnia rusztów 1,56 m², naciśnienie robocze 8,5 atmo-
sfer z stosowną pompą do zasilania kotła.

3) **Prądnica 6 biegunowa** fabrykatu A. E. G., 240
wolt, 250 amper, 620 obrotów i do tego zapasowy
twornik.

Cena całego garnituru 3.000 — dolarów.

6601

Kasy Skarbowej w Poznaniu do dy-
spozycji Państwowej Fabryki wyrobów
tytoniowych w Poznaniu—Jeżyce wad-
jum w wysokości około 3% ceny ofer-
towej; kwit wadjalny należy dołączyć
do oferty.

Oferent najkorzystniejszy winien
w terminie dni 14 od daty zawiado-
mienia Fabryki o przyjęciu jego oferty
uiścić cenę ofertową, oraz zabrać za-
kupiony łożo, a to pod rygorem utraty
wadjum.

Łożo wspomniany winien oferent
oglądać w Państwowej Fabryce wyro-
bów tytoniowych w Poznaniu—Jeżyce,
ul. Staszica 15. w godzinach urzędo-
wych od dnia 16. stycznia 1928 r., gdyż
Skarb nie ręczy ani za ilość, ani za
jakość łożu.

39. Przetarg na sprzedaż drewna użytkowego.

Przetarg na sprzedaż 145.22³ dę-
biny użytkowej, 78.88 m³ buczyny użyt-
kowej, 177.62 m³ brzozy użytkowej,
548.15 sosny użytkowej, 843.63 m³ jo-
dły użytkowej i 71.01 m³ osiki użyt-
kowej z Nadleśnictwa Suchedniów odbę-
dzie się dnia 8 lutego 1928 r. o g 12.
w lokalu Dyrekcji Lasów Państwowych
w Radomiu, ul. Lubelska 53.

Drewno położone w zrębach odle-
głych o 3 do 6 km. od stacji kolejowej
Skarżysko i Suchedniów.

Informacji udziela Dyrekcja Lasów
Państwowych w Radomiu, oraz Nadle-
śnictwo Suchedniów.

40. Sprzedaż różnych materiałów.

Dyrekcja Kolei Państwowych w Ka-
towicach ogłasza przetarg publiczny
na sprzedaż:

1) 26.241 szt. drążków węglowych
do lamp łukowych (o różnych wymia-
rach);

2) 53.000 szt. pudełek kartonowych
wraz z nożkami z siatek żarowych P. 2
i P. 3;

3) 100 szt. starych beczek dREW-
nianych z różnych smarów;

4) 3.250 kg. wodoru węglowego
(produkt uboczny z wytwarzania gazu);

5) 35.000 kg. złomu szkła;

6) 54.800 kg. odpadków metali
półszlachetnych (różne);

7) 2.500 szt. starych ogniwi galwa-
nicznych.

Termin składania ofert upływa
z dniem 4-go lutego 1928 r. o godzinie
11-tej.

Do oferty winien być dołączony
kwit na złożone wadium w wysokości
3% od ogólnej oferowanej kwoty.

Oferty należy przesłać w zapie-
czętowanej kopercie z napisem: „Oferta
na zakup różnych materiałów na dzień
4. lutego 1928 r.“ do Dyrekcji Kolei
Państwowych w Katowicach, lub skła-
dać je do skrzynki ofertowej, umiesz-
czonej w westybulu Dyrekcji.

Otwarcie ofert nastąpi dnia 4-go
lutego 1928 r. o godzinie 12-tej, w po-
łudnie w Dyrekcji Kolei, pokój Nr. 311.

Oferty winny obowiązywać do dnia
1. marca 1928 r.

Warunki sprzedaży, zawierające
bliższe szczegóły, wydaje Wydział

Zasobów D. K. P. w Katowicach bez-
pośrednio lub pocztą, za nadesłaniem
opłaty pocztowej, oraz za złożeniem
1 złotego w gotówce za druki.

41. Dostawa szczotek i narzędzi rygarsko-siodlarskich.

Korpus Ochrony Pogranicza odda
w drodze przetargu nieograniczonego
ofertowego dostawę około 4.000 szt.
szczotek do czyszczenia koni oraz
44 kompletów narzędzi rygarsko-sio-
dlarskich.

Szczotki i narzędzia winne ściśle
odpowiadać warunkom technicznym,
ustalonym przez D-two KOP.

Oferty wraz z wzorami i wadium
w wysokości 3 proc. oferowanej sumy
w zalakowanych kopertach firmowych
z napisem: „Oferta na dostawę szczot-
tek do czyszczenia koni lub narzędzi
rygarsko-siodlarskich do L. 27896-27
z dnia 13. stycznia 1928 r.“ składać
należy w kancelarii D-twa KOP, ul.
Nowy Świat 69, pokój nr. 131 naj-
później do dnia 7-go lutego 1928 r.
godzina 10-1a.

D-two KOP. zastrzega sobie do-
wolny wybór oferenta, jakoteż zmiany
w ilościach zakupowanego materiału.

Przetarg odbędzie się dnia 7-go
lutego 1928 r., o godzinie 11-tej
w D-twie KOP., pokój nr. 134.

42. Submisja na drewno użytkowe.

Państwowe Nadleśnictwo Leszno
w Zegrowie, poczta Śmigiel, stacja ko-
lejowa Bojanowo-Stare powiat Śmigiel
sprzeda na ogólnych warunkach sprze-
daży drewna wyrobionego, obowiąz-
ujących w Dyrekcji Lasów Państwowych
w Poznaniu, następujące drewno użyt-
kowe z roku gospodarczego 1928.

LOS 1. w leśnictwie Wyderewo,
oddział 15b, 1.015 sztuk dłużyc sosnowych
o masie 943,40 m³, w tem I kl. 24,20,
II kl. 297,37, i z krzyżem (+) 24,17,
III kl. 526,12, i z krzyżem (+) 31,12,
IV. kl. 39,19 i z krzyżem 1,23 m³. Odle-
głość od stacji kolejowej Lipno Nowe
9 klm.

LOS 2. W leśnictwie Błotkowo,
oddział 17, 992 sztuk dłużyc sosnowych
o masie 734,30 m³, w tem I kl. 14,65,
i z krzyżem (+) 3,81, II kl. 140,82,
i z krzyżem (+) 57,50, III kl. 334,35,
i z krzyżem (+) 142,86, IV kl. 29,65,
i z krzyżem (+) 10,66 m³. Odległość
od stacji kolejowej Lipno Nowe 10,5
klm.

Pisemne oferty z napisem „Sub-
misja na drewno użytkowe“ należy
nadesłać do Nadleśnictwa do dnia 31.
stycznia 1928 r. do godziny 10-tej,
poczem nastąpi otwarcie ofert o godz.
10,30.

Tow. Akcyjne

Przemysłu Metalurgicznego w Polsce — Radomsko

Adres telegraf. „Metal“ — — — — — Telefon nr. 22

Wyrabia: Drut żelazny i stalowy ciągniony, drut miedziowany, drut kołczasty. **Gwoździe** wszelk. rodzaju, sprężyny meblowe, nity żelazne i miedziane. **Liny z drutu stalowego o wysokiej wytrzymałości do wszelkiego użytku.** **Śruby** i wkrętki do mebli, podkładki wkrętki do drzewa żel. i mosiężne, wkrętki kute, śruby jasne do metali. **Łopaty** i szpadle wszelkich kształtów i gatunków z trzonkami lub bez. **Widły** stalowe. **Konstrukcje żelazne**, jako to: dachy, mosty, zbiorniki, pomosty, kolejki przenośne, zwrotnice kolejowe, rozjazdy i zwrotnice tramwajowe, wagoniki, kolejki napowietrzne, dźwigi i krany, szkielety wież kościelnych, taczki żelazne i t. d.

6006-0

Blizszych wyjaśnień ustnie i pisemnie udziela zgłaszającym słu nadleśnictwo.

43. Przetarg na dostawę różnych materiałów.

Dyrekcja Kolei Państwowych w Katowicach ogłasza 4 przetargi publiczne na dostawę:

I. przetarg na dzień 9-go lutego 1928 r.

Klocki hamulcowe 575.000 kg.

II. przetarg na dzień 10-go lutego 1928 r.

Łączniki do rur, rury gazowe i tulejowe, drut odżarzany, siatka ogrodowa ocynkowana, blacha angielska biała, stal narzędziowa (krajowa).

III. przetarg na dzień 11-go lutego 1928 r.

Różne części do wagonów kute i lane obrobione.

IV. przetarg na dzień 13-go lutego 1928 r.

Części do pras smarnych i pomp wodnych.

Ceny należy podać stale w złotych franco Magazyn Zasobów i Katowice. Terminy dostawy są bliżej określone w warunkach dostawy (partiami miesięcznie).

Termin składania ośnośnych ofert dla każdego przetargu oddzielnie upływa z dniem 9, 10, 11 i 13 lutego 1928 r. do godz. 11 tej.

Wraz z każdą ofertą należy przedłożyć kwit na wpłacone wadium w wysokości 3 proc. wartości oferowanych materiałów.

Oferty należy przesyłać pocztą, lub składać je do skrzynki ofertowej, mieszczącej się w westybulu D. K. P. Katowice, w podwójnej zapieczętowanej i zalakowanej kopercie z napisem u góry: „Oferta do przetargu na dzień 9-go (wzgl. 10, 11, 13. lutego 1928 r.) niżej podać adres: Do Dyrekcji K. P. Wydział Zasobów Katowice.

Otwarcie ofert nastąpi w dniach jak podano wyżej o godzinie 12 tej.

Warunki dostawy, zawierające bliższe szczegóły wydaje Wydz. IX D. K. P. w Katowicach bezpośrednio, lub pocztą za nadesłaniem opłaty pocztowej, oraz 1 zł za druk do każdego przetargu.

44. Dostawa szlifierki samoczynnej.

Kierownictwo Zbrojowni Nr. 2 w Warszawie zamierza oddać w drodze przetargu nieograniczonego dostawę 1 szlifierki samoczynnej do szlifowania wałków o następującej charakterystyce:

1) max. długość szlifowania — 2.500 mm.

2) max. średnica szlifowania z lunetami — 150 mm.

3) max. średnica szlifowania bez lunet — 300—350 mm.

4) dokładn. szlif. na średn. min. — 0.01 mm.

5) dokładn. na dług. 2.500 mm. min. — 0.01 mm.

6) średnica tarczy szlifierskiej — 500 mm.

6) napęd indywidualny (bez przystawki) na prąd zmienny trójfazowy 220 v. 50 okr.-sek.

Wszystkie ruchy robocze (obrót tarczy posuwu: podłużny i poprzeczny stołu, obrót przedmiotu obrabianego i napęd pompy wodnej) od jednego silnika elektrycznego.

Oferty w zapieczętowanych i zalakowanych firmowych kopertach, zaopatrzonych w napis „Oferta na szlifierkę do przetargu na dz. 31 stycznia 1928 r.” należy składać w Biurze Rach.-Mat. Zbrojowni Nr. 2, Praga, Stalowa 1. 58, do godziny 10 dnia 31 stycznia 1928 r. Nadto do dnia 27 stycznia 1928 r. winni oferenci nadesłać szczegółowe opisy, rysunki, fotografie i t. p. maszyny, które mają zamiar zaoferować.

Wadium w wysokości 5% (pięć) wartości oferowanej maszyny należy składać w Kasie Skarbowej Nr. 1 w Warszawie, a otrzymany kwit wraz z odpisem dołączyć do oferty (wewnątrz zapieczętowanej koperty).

Dla niniejszej dostawy obowiązują:

1) Zestawienie warunków ogólnych, obowiązujących przy dostawach wojsk. (Zał. L. 1 przepisów O-10-22).

2) Przepis o składaniu ofert na dostawę wojskowe (Zał. L. 4 przepisów O-10-22).

Zarząd Dróg Samorządowych w Krakowie.

L. 10/28.

Ogłoszenie przetargu.

Okręgowy Zarząd Dróg Samorządowych w Krakowie ogłasza niniejszem publiczny przetarg ofertowy na dostawę szutru konserwacyjnego na drogi wojewódzkie w r. 1928/9.

Program oraz szczegółowe warunki dostawy do wglądu w biurze wymienionego Zarządu (Kraków—Starowiślna 13 III p.) codziennie między godziną 10-tą a 13-tą.

Zaznacza się, że:

1) Wpłata przypadającej należytości za wykonaną dostawę może nastąpić dopiero w ciągu następnego roku budżetowego po dniu 1 kwietnia 1928.

2) Zaliczki na dostawę szutru nie będą udzielane w okresie do dnia 31 marca 1928.

3) Dostawa może być w czasie wykonania o 50% zwiększoną lub zmniejszoną.

Oferty pisemne, sporządzone ściśle według wymogów określonych w Tymczasowych Przepisach o oddawaniu państwowych dostaw według Min. Rob. Publ. z dnia 31. VII. 1926 L. III 396/26, nieostemplowane, a zaopatrzone w dowód złożenia przez oferenta w Kasie Skarbowej wadium w wysokości 5% (pięć procent) oferowanej dostawy, należy składać lub przysyłać na ręce kierownika Zarządu Drogowego w kopertach opieczętowanych z napisami: „oferta na dostawę szutru w r. 1928” w terminie do dnia 8 lutego 1928 godz. 10-tą, w którymto dniu i godzinie nastąpi publiczne otwarcie złożonych ofert.

Oferty nieodpowiadające warunkom zawartym w wyżej powołanym rozporządzeniu Min. Rob. Publ. lub złożone po terminie, nie będą rozpatrywane.

Zarząd Drogowy zastrzega sobie prawo oceny i wyboru ofert w zależności od zaoferowanej ceny, jakości szutru oraz gwarancji co do należytego terminowego wykonania dostawy.

W Krakowie dn. 14 lutego 1928.

Kierownik Zarządu Drogowego:

Inż. A. Kozłowski.

6607

Wydział Powiatowy

Sejmiku Bialskiego w Białej Podlaskiej

Województwa Lubelskiego

ogłasza niniejszem przetarg ofertowy pisemny **na budowę nawierzchni brukowanej na drodze wojewódzkiej Łomży-Rossosz-Wisznica** na odcinku w powiecie Bialskim o ogólnej powierzchni bruku około 27.670 m² na odcinku długości 5.980 m. b. Wyszczególnienie i ilość robót do wykonania są ujęte w ślepe kosztorysy. Zakup i dostawa materiału kamiennego należy do przedsiębiorcy. Nawierzchnia ma być wykonaną jako bruk z kamienia łamanego, twardego, lub polnego o wysokości 15—18 cm. ogólnej powierzchni płaskiej. Całkowite wykonanie budowy nawierzchni winno być ukończone do dnia 1 lipca 1928 roku.

Ogólna ilość robót i dostawy może być zwiększoną lub zmniejszoną o 25%.

Oferty w zalakowanych kopertach z napisem „oferta na budowę nawierzchni drogowej Łomży—Rossosz—Wisznica” winne być składane w Wydziale Powiatowym w Białej Podlaskiej do godziny 12-tej, dnia 10 lutego 1928 r.

Do oferty muszą być dołączone: kwit Kasy Skarbowej na złożone wadium w wysokości 4% oferowanej sumy i opieczętowana próbka kamienia, z którego ma być wykonana nawierzchnia.

Oferty winne zawierać: nazwisko i dokładny adres oferenta, oświadczenie, że oferent zapoznał się z warunkami przetargu i dostawy i, że warunkom tym całkowicie się poddaje.

Treść i forma oferty winna być ściśle zastosowaną do przepisów Ministerstwa Robót Publicznych z dnia 31 lipca 1926 r. L. III-396/26 w przedmiocie oddawania robót i dostaw w zakresie działania Min. R. P.

Oferty nadesłane po terminie, oferty bez wadium, oferty bez oświadczenia, że oferent zna warunki przetargu — nie będą rozpatrywane. Wydział Powiatowy zastrzega sobie prawo wyboru oferty, niezależnie od oferowanej ceny, oraz prawo unieważnienia przetargu.

Złożone do przetargu wadium w zależności od decyzji Komisji przetargowej może być zatrzymane do ostatecznego rozstrzygnięcia przetargu przez Wydział Powiatowy.

Szczegółowe informacje o warunkach przetargu i ślepe kosztorysy otrzymać można w biurze Wydziału Powiatowego w Białej Podlaskiej.

Przewodniczący Wydziału Powiat.

Starosta

Inżynier Drogowy

(—) Stanisław Tomaszewski

(—) Ignacy Bobek

6600-2

3) Urzędowy wzór oferty.

4) Warunki niniejszego wezwania.

Dodatkowa informacja, oraz urzędowy wzór oferty otrzymać można w Biurze Rach.-Mat. Zbrojowni w poniedziałki, środy i piątki od godz. 13 do godz. 15, gdzie równocześnie można przejrzeć przepisy wymienione pod 1) i 2).

Oferty nieodpowiadające warunkom niniejszego wezwania uwzględniane nie będą.

Kierownik two Zbrojowni zastrzega sobie prawo oceny i swobodnego wyboru ofert.

45. Konkurs na dostarczenie i ułożenie posadzki ksylolitowej.

Komitet Rozbudowy Gmachu Sejmowego ogłasza przetarg na dostarczenie i ułożenie posadzki ksylolitowej w sali Zgromadzenia Narodowego przestrzeni około 1.200 m².

Warunki przetargu można otrzymać w Biurze Pozbudowy Gmachu Sejmowego (ul. Wiejska 4-6-8) w godzinach urzędowych.

Termin składania ofert do dnia 1 lutego br., godz. 10 ej rano, w Biurze Sejmu.

46. Sprzedaż lokomobili parowej wraz z młocarnią.

W dniu 6 lutego 1928 r. o godzinie 10-ej, odbędzie się w Rejonowym Kierownictwie Intendentury Grudziądz nieograniczony przetarg ofertowy na sprzedaż lokomobili parowej wraz z młocarnią.

Oferty winny wpłynąć do wyżej oznaczonego czasu do Rej. Kier. Int. Grudziądz.

W razie niedojścia do skutku przetargu ofertowego odbędzie się przetarg ustny, którego termin poda do wiadomości komisja przetargowa.

Wadium wynosi 3% oferowanej ceny.

Bliższe szczegóły w „Ogłoszeniu przetargu”, który przeglądając można we wszystkich Okręgowych Szefostwach Intendentur i Rejonowych Kierownictwach Intendentur.

47. Dostawa różnych materiałów.

Dyrekcja Kolei Państwowych w Warszawie ogłasza przetarg w dniu 6 lutego 1928 r. na dostawę około:

40.000 kg. węgla drzewnego,

300 kg. tuszu do aparatów telegraficznych w blaszankach: 200 kg. po 1 kg. i 100 kg. po 1/2 kg.,

1.500 kg. oliwy kostnej do zegarów i aparatów telegr.,

1.000 kg. kleju malarskiego, koszt-

neg,

150 kg szellaku,

250 kg. soli kuchennej,

2 kg. soli glauberskiej,

3.000 kg. wełny drzewnej,

10 sztuk uchwytów do świderów

od 0—13 mm.,

20 taśm do pił stolarskich, dług.

800 mm,

20 szt. marmurków stolarskich el-

szejnów,

35 szt. kluczy pojedynczych sta-

wych kuto-prasowanych, hartowanych

i kalibrowanych, o wymiarach 5/8",

13/8", 13/4" i 17/8",

65 szt kluczy, jak wyżej, lecz po-

dwójnych, o wymiarach 1/4" × 1/2",

11/8" × 11/4" i 11/2" × 13/8",

29.500 100.000 kg. drutu żelazn.

ocynkowanego telegraf. linowego, o

średnicy 4 mm. według warunków te-

chnicznych M. K.,

ceraty wagonowej na podkładce

plóciennej szerokości 120 cm., 300 mb.

czarnej na stoliki, 3-500 mb. białej su-

fitowej, 3.000 mb. wzorzystej jasnej na

ściany w przedziałach, 1.500 mb. mo-

zajki ciemnej na ściany w korytarzach,

1.000 mb. wiśniowej na obłogi ścian

wagonowych,

2.500 mb. sznura bawelnianego ko-

loru bordo do okracania siatek w wa-

gonach osobowych,

8.400 kg. gwóźdź żel. drutowych,

kwadratowych 4".

Oferty należy składać do godziny

15 dnia 6 lutego br. do skrzynki znaj-

dującej się w korytarzu biura Wydziału

Zasobów, Warszawa, Al. Jerozolimskie

Nr. 1/3.

48. Przetarg na dostawę kamienia łamanego na dziki bruk w powiecie lubartowskim.

Wydział Powiatowy Sejmiku w Lubartowie ogłasza niniejszym przetarg ofertowy pisemny na dostawę 28 000 t. kamienia łamanego na dziki bruk. Kamień tylko twardego gatunku o wysokości pieńków 12 — 18 cm., o górnej powierzchni płaskiej, może być oferowany loco wagon stacja załadowcza, albo loco wagon stacja Lubartów.

Całkowite wykonanie dostawy winno być ukończony do dnia 1 października 1928 r.

Ogólna ilość dostawy może być zwiększona lub zmniejszona o 25%.

Oferty w zalakowanych kopertach z napisem: „Oferta na dostawę kamienia”, winny być składane w Wydziale Powiatowym w Lubartowie do godziny 12 dnia 15 lutego 1928 r.

Do oferty muszą być dołączone: kwit Kasy Sejmiku na złożone wadium w wysokości 4% oferowanej sumy i opieczetowana próbka kamienia, który ma być dostarczony.

Oferty winny zawierać: nazwisko i dokładny adres oferenta, oświadczenie, że oferent zapoznał się z warunkami przetargu i dostawy i że warunkom tym całkowicie się poddaje.

Treść i forma ofert winna być ściśle zastosowana do przepisów Ministerstwa Robót Publicznych z dnia 31 lipca 1926 r. L. III 396/26 w przedmiocie oddawania robót i dostaw.

Złożone do przetargu wadium w zależności od decyzji Komisji przetargowej, może być zatrzymane do ostatecznego rozstrzygnięcia przetargu przez władzę przełożoną.

Wydział Powiatowy zastrzega sobie prawo wyboru oferty, niezależnie od oferowanej ceny, oraz prawo unieważnienia przetargu.

Oferty nadesłane po terminie, oferty bez oświadczenia, że oferent zna warunki przetargu i całkowicie im się poddaje, oraz oferty nieodpowiadające jakimkolwiek warunkom przetargu — nie będą rozpatrywane.

Szczegółowe informacje o warunkach przetargu przejrzyć można w biurze Wydziału Powiatowego Sejmiku w Lubartowie.

Starannie zebrane i sprawdzone

Adresy

z zakresu przemysłu i rolnictwa w Polsce dla celów propagandy handlowej:

Branża	Przybliżona ilość adresów	Cena -1 zbioru
Cegielnie	1000	Zł. 25.—
Wapienniki, kamieniołomy, fabryki gipsu i cementu	450	16.—
Przedsiębiorstwa budowlane	1750	35.—
Tartaki	3000	60.—
Handel drzewem	400	15.—
Inżynierowie, Architekci, Budowniczy	1000	25.—
Biura tech. handl. przem.	1250	25.—
Większe warsztaty mechaniczne i fabryki maszyn	1500	35.—
Kopalnie węgla, Huty żelaza, Żupy solne etc.	500	17.—
Zarządy dóbr	2000	45.—
Młyny	160	10.—
Huty szklane	120	8.—
Nadleśnictwa	420	15.—
Domy handlowe	400	15.—
Chemiczny Przemysł	250	12.—
Kopalnie i Rafinerie Nafty	350	14.—
Przedsiębiorstwa elektrotechniczne	300	12.—
Urzędy i Instytucje Robót Publicznych	350	14.—
Urzędy Miejskie i Magistraty	650	20.—
Garbarnie	150	10.—

Powyższe adresy pisane są maszyną na specjalnych arkuszach w ten sposób, że każdy adres po wycięciu z arkusza można nakleić bezpośrednio na kopertach, opaskach i t. p.

Zamówienia przyjmuje:

ADMINISTRACJA TYGODNIKA DOSTAW
We Lwowie, ul. Potockiego 26. Tel. 10-92 i 2-59

49. Budowa mostu stałego.

Starostwo Krajowe w Poznaniu w drodze pisemnego przetargu odda budowę stałego mostu przez potok

Średzki, w kilometrze 78 33 szosy państwowej Nr. 16/3, w pobliżu Środy.

Most projektowano żelbetowy w świetle 10 m. na betonowych przyczółkach.

Dyrekcja Kolei Państwowych w Stanisławowie rozpi-sała publiczny przetarg na dostawę 30.000 m³ żwiru tłuczonego i 15.000 m³ żwiru rzeczno, rafowanego, dla celów nawierzchni, na rok 1928

Termin wnoszenia ofert ustalono na dzień 16 lutego 1928.

Bliższych informacji udziela Wydział Zasobów Dyrekcji, gdzie też otrzymać można formularze ofertowe, a to bezpośrednio, lub pocztą, za nadesłaniem znaczków na opłatę pocztową.

6614

Projekt oraz warunki wykonania budowy można przeglądać w godzinach od 9—15 w Starostwie Krajowym w Poznaniu (Al. Marcinkowskiego 29) pokój 7. Kopię projektu, warunki oraz ślepy kosztorys wydaje się lub wysyła się za 10 zł.

Wypełniony przetargowy kosztorys oraz podpisane warunki należy nadesłać do Starostwa Krajowego w Poznaniu do godz. 10 dnia 3 lutego br.

Kaucja w wysokości 2.000 zł powinna być wpłacona do 14 dni po przyznaniu roboty.

Otwarcie ofert nastąpi o godzinie 10.15 dnia 3 lutego 1928 r. w Starostwie Krajowym, parter, pokój 7.

50. Przetarg na budowę budynku.

Dyrekcja Kolei Państwowych w Katowicach rozpisuje przetarg publiczny na wykonanie budynku noclegowego w Tarnowskich-Górach.

Bliższe postanowienia o wnoszeniu ofert, warunki wykonania budowy, plany, formularze ofertowe i t. d. można przeglądać, a formularze ofertowe i kosztorysowe nabywać począwszy od dnia 9 stycznia 1928 r. w Wydziale Drogowym w pokoju Nr. 303 w wymienionej Dyrekcji Kolei Państwowych w godzinach urzędnych od 10 do 13.

Odnosne oferty, które można sporządzić tylko na przepisany formularz, należy złożyć odpowiednio ostemplowane i zapieczętowane z napisem: „Oferta na budowę budynku noclegowego w Tarnowskich Górach” najpóźniej do dnia 3. lutego 1928 r. do godziny 10-ej do skrzynki ofertowej w Dyrekcji.

Otwarcie ofert nastąpi tego samego dnia o godzinie 11-ej w pokoju Nr. 302.

51. Przetarg na dostawę piasku rzeczno i żwiru.

Dyrekcja Kolei Państw. we Lwowie rozpisuje na dzień 5 lutego 1928 roku przetarg publiczny na dostawę piasku kopalnego, rzeczno i żwirowego i na

Dyrekcja Kolei Państwowych w Krakowie rozpisuje przetarg publiczny na dostawę materiałów uszczelniających w roku 1928 do L. IX-1242/28.

Termin składania ofert do dnia 6 lutego 1928 r. do godziny 12-ej w południe.

Publiczne otwarcie ofert nastąpi dnia 7 lutego 1928 r. o godzinie 10-ej.

Przy składaniu ofert należy złożyć poręczne (wadium) w wysokości 5% wartości oferowanej dostawy. W razie otrzymania dostawy obowiązuje kaucja w wysokości od 5-ciu do 10% wartości otrzymanej dostawy, zależnie od uznania Dyrekcji Kolei Państwowych.

Wadium i kaucja mogą być składane w gotówce, w akcjach Banku Polskiego, w państwowych papierach wartościowych lub innych papierach pupilarnych.

Bliższe szczegóły przetargu, jak również szczegółowe warunki dostawy otrzymać można w Wydziale Zasobów Dyrekcji Kolei Państwowych w Krakowie po wpłaceniu bezpośrednio do Kasy Dyrekcyjnej kwoty Zł. 1.— za warunki dostawy, lub pocztą po nadesłaniu powyższej kwoty i znaczków pocztowych w wysokości 25 gr. na porto.

6612

Towarzystwo Fabryki Motorów

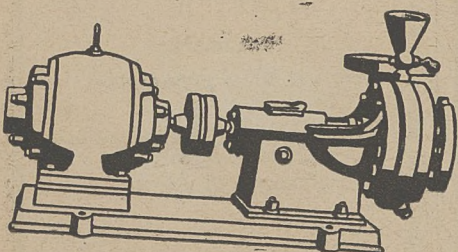
„PERKUN” Sp. Akc.

Warszawa, ul. Grochowska Nr. 46, tel. 84-40,

ma do odstąpienia następujące obrabiarki:

- 1) **Wyłaczarka do cylindrów** do 400 milimetrów średnicy toczenia, czyli tak zwana pozioma maszyna do frezowania i wiercenia, o nieruchomym stojaku wiertniczym z wysuwany wrzecionem o średnicy 100 milimetrów i stołem roboczym 1 metr na 0,8 metra o automatycznym ruchu podłużnym i poprzecznym, firmy Zimmermanna w Chemnitz, wagi 6.000 kg. Używana w dobrym stanie.
- 2) **Tokarnia pociągowa** — z głębokiem wykorbie-niem do 750 milimetrów. Wysokość kłów 325 milimetrów, rozstawienie kłów 2 metry, firmy Schuchardt & Schutte w Be-łinie, wagi 3200 kg. Używana w dobrym stanie
- 3) **Strugarka poprzeczna** — „Schaping” o skoku 320 mm., wagi 1300 kg. Używana w dobrym stanie.
- 4) **Ciężka frezarka** pionowa do żłobków w wałach, do szerokości 50 mm. i do innych robót frezarskich, firmy Hartmanna w Chemnitz, wagi 3400 kg. Używana w dobrym stanie.

6615



POMPY ODŚRODKOWE

dostarcza dla każdego celu jako specjalność

Fabryka Maszyn Górniczych
Tow. z o. p.

Katowice III.

6521-0

Kołodziejni

mechanicznej kompletne urządzenie

do masowego wyrobu kół do powozek wojskowych, do wozów gospodarczych i t. p.

okazyjnie do sprzedania.

Wiadomość:

Warszawa, ul. Srebrna 16, Tow. Akc. Bormann, Szwede & Ska

6605-2

dzień 10 lutego na dostawę żwiru rzecznego raflowanego i tłuczonego, jakoteż bazaltowego i gatunków pokrewnych na okres czasu od 1 kwietnia 1928 r. do 31 marca 1929 r. w ilościach poniżej wymienionych, które na żądanie Dyrekcji mogą być o 25% zmniejszone lub zwiększone.

Przybliżone roczne zapotrzebowanie wynosi:

1. Piasku kopalnego ok. 8.000 m³,
„ rzeczny „ 800 „
„ żwirowego „ 400 „

2. Żwiru rzecznego raflowanego o wymiarach 3-7 cm. około 40.000 m³.

Żwiru rzecznego tłuczonego o wymiarach 4-6 cm. 16.000 m³.

Żwiru tłuczonego bazaltowego o wymiarach 4-6 cm. 20.000 m³ — i gatunków pokrewnych.

Dostawa powyższych materiałów ma być uskuteczniiona partiami, począwszy od 1 kwietnia r. z ostatecznym terminem całej dostawy do 31 października br. z tem, że połowa dostawy musi być uskuteczniiona do 31 lipca 1928 r.

Szczegółowe warunki techniczne będą zapodane w formularzach ofertowych.

Ceny mają być zgłoszone za 1 m³ loco wagon stacja lub na szlaku wraz z załadowaniem.

Oferty należy nadsyłać do Sekretariatu Prezydium Dyrekcji K. P. we Lwowie, ul. Zygmuntowska 1, w terminach powyżej wskazanych na formularzach dyrekcyjnych.

Bliższych informacji udziela w godzinach urzędowych Wydział Zasobów Wymienionej Dyrekcji, gdzie też można otrzymać osobiście lub przez pocztę, za nadesłaniem znaczków na porto, formularze ofertowe do każdego z przetargów.

Otwarcie ofert nastąpi w terminach:

dla dostawy piasku dnia 6 lutego 1928 r.,

dla dostawy żwiru dnia 11 lutego 1928 r. każdorazowo o godzinie 12-tej, przyczem oferenci mogą być obecni

Wadium w wysokości 5% wartości zaofiarowanych materiałów należy złożyć w tut. Kasie Dyrekcyjnej przed otwarciem ofert, a kwit odnośny należy załączyć do oferty.

Wadium będzie zwrócone oferentowi po zakończeniu rozprawy ofertowej, w razie nieprzyjęcia oferty, wzgl. w wypadku przyjęcia oferty będzie zatrzymane tytułem kaucji dla zabezpieczenia warunków umowy.

Oferty bez dowodu złożenia wadium rozpatrywane nie będą.

Oferent może oferować całkowitą lub częściową dostawę wszystkich zaopatrzanych materiałów lub tylko niektórych z nich.

W razie cofnięcia oferty w czasie rozprawy ofertowej lub po otwarciu ofert, oraz w wypadku odmowy w podpisaniu umowy, złożone wadium przepada na korzyść Skarbu Kolejowego.

Dyrekcji K. P. przysługuje prawo przyjęcia wniesionych ofert w całości lub w części w/g własnego uznania, oraz prawo dowolnego podziału dostawy między oferentów i nieważności przetargów bez podania powodów.

Dyrekcja K. P. zastrzega sobie prawo wyboru oferty, niezależnie od zgłoszonych cen.

BECZKI

z miękkiego drzewa do pakowania

różnych produktów chemicznych jak n. p. parafiny, smoły twardej, cementu, gipsu, farby, nawozu sztucznego, oraz śrub i nitów itp.

we wymiarach:

- około 73 cm długość klepek
- „ 165 cm obwód beczki
- „ 43 cm średnica dna i pokrywy
- „ 11 mm grubość klepek
- „ 13 mm „ dna i pokrywy

dostarcza firma

Bracia Landau,

Przemysł drzewny i hurtowny skład materiałów budowlanych

Biała obok Bielska.

6174-0

Przetarg

na dostawę słupów telegraficznych.

Dyrekcja Pocz i Telegrafów w Lublinie ogłasza przetarg ofert na dostawę słupów telegraficznych surowych sosnowych wzgl. dębowych w ilości 4901/7, 3475/8, 515/9, 70/10, 39/11, oraz impregnowanych w ilości 1270/7, 6667/8, 755/9, 178/10 i 130/11 ewentualnie 18.000 sztuk słupów surowych.

Należy oferować słupy tylko cięcia zimowego roku gosp. 27/28, odłomkowe o grubości w czubie (/) minimum 14 cm. dla 4 mtr., 15 cm. dla 8 i 9 mtr. i 16 cm. dla 10 i 11 mtr.

Bliższych szczegółów udzieli Wydział Telegraficzno-Telefoniczny Dyrekcji oraz podległe Urzędy pocztowo-telegr.

Oferty należy przysyłać w 2 kopertach, z których wewnętrzna z napisem: „Oferta na słupy dla Dyrekcji P. i T. w Lublinie“ powinna być zalakowana, a oprócz oferty powinna zawierać kwit na złożone wadium w kasie skarbowej wzgl. Urzędzie pocztowym w wysokości 3% oferowanej dostawy.

W ofercie należy wykazać ilość słupów w poszczególnych długościach, rodzaj drzewa, miejsce składowe, oraz warunki płatności za 1 m³ zaś dla słupów impregnowanych ponadto należy podać rodzaj impregnacji, cenę oddzielnie za słupy impregnowane i oddzielnie za samą impregnację 1 m³ drzewa.

Termin składania ofert upływa 1 lutego 1928 r. o godz. 11.

Dowolny wybór ofert jak i ilość słupów zastrzega się.

6592-3

Rok założenia 1888.



Telefon Nr. 62.

SPÓŁKA AKCYJNA EMIL KUŹNICKI

Fabryka Tektury Dachowej, Produktów Chemicznych i Asfaltu
OŚWIECIM (Wojew. Krakowskie)

FABRYKA FILJALNA W SOSNOWCU, przy ulicy Sobieskiego 7. (tel. Nr. 474)

poleca znane z pierwszorzędnej jakości wyroby, a mianowicie:

Papa dachowa smołowcowa płaskowana i niepłaskowana,

Papa asfaltowa izolacyjna posypana trocinami, żwirem lub korkiem,

Płyty izolacyjne specjalne z wkładką filcu angielskiego,

Smola kamiennie-węglowa preparowana (lakier dachowy),

Karbolineum do impregnowania drzewa,

Lepnik (cement drzewny) t. zw. klebemasa,

Lakier do żelaza zwyczajny i szybko schnący,

Lakiery kolorowe do malowania dachów papowych,

Masa korolitowa do konserwowania dachów krytych papą specjalną,

Asfalt rodzimy (mastix) i sztuczny w bryłach,

Goudron naturalny „Trinidad“ i inne bitumy zagraniczne,

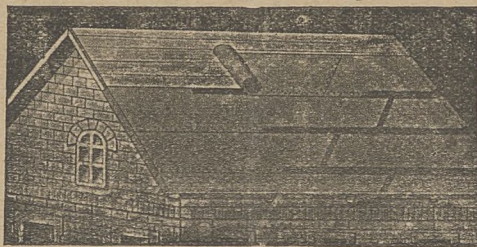
Goudron smołowcowy i asfalt do izolowania ścian,

Chistol do smarowania dachów papowych tylko co 5 lat,

Kit włóknisty do uszczelnienia starych popękanych dachów papowych,

oraz wszelkie przybory do pokryć dachowych.

„Koriolit“ specjalna papa asfaltowa, wolna od smoły i bezwonna, niewymagająca konserwacji (smołowania), ani po ukończeniu pokrycia, ani naprawy przez długie lata.



Koriolit nadaje się do krycia budynków wszelkiego rodzaju, także starogontowych. Koriolit jest trwały, nieprzemakalny i odporny na ogień przenośny.

Wykonany przez fachowo wyszkolone siły:

Krycie dachów papą smołowcową i specjalną „KORIOLIT“ na gładko, na listwach trójkątnych, t. zw. podwójnie klejone i przez wprasowanie żwiru.

Asfaltowanie ulic, chodników, peronów, podworców i t. p.

Izolację mostów, wiaduktów, przepustów, piwnic, murów fundamentowych, ścian wilgotnych i t. p.

Obijanie ścian i sufitów.

Nasze papy zostały urzędowo zbadane i jako ogniochronne uznane. Towarzystwa Asekuracyjne przy ubezpieczeniach od ognia stosują premię ustaloną dla materiałów twardych.

Oferty i próbki na żądanie.

6150-0

Oferent jest związany ofertą przez przeciąg 6 ciu tygodni od dnia otwarcia ofert.

Nieuwzględnione oferty pozostaną bez odpowiedzi.

52. Submisja na drewno użytkowe.

Państwowe Nadleśnictwo Wanda, poczta Mikstat, stacja kolej. i powiat Ostrzeszów, sprzedaje na ogólnych warunkach sprzedaży drewna wyrobionego, obowiązuje w Dyrekcji Lasów Państwowych w Poznaniu, następujące drewno użytkowe z roku gosp. 1927/28.

Los 1. W leśn. Wanda, oddz. 40 b, 4 sztuk dłużyc sosnowych I kl. o masie 5,76 m³.

Los 2. W leśn. Wanda, oddz. 40 b, 33 sztuk dłużyc sosnowych II kl. o masie 36,30 m³.

Los 3. W leśn. Wanda, oddz. 40 b, 253 sztuk dłużyc sosnowych III kl. o masie 147,50 m³.

Los 4. W leśn. Wanda, oddz. 40 b, 217 sztuk dłużyc sosnowych IV kl. o masie 52,89 m³.

Losy od Nr. 1—4 odległe od stacji kolejowej 10 klm.

Los 5. W leśn. Kamola, oddz. 70 c, 67 sztuk dłużyc sosnowych II kl. o masie 78,49 m³.

Los 6. W leśn. Kamola, oddz. 70 c, 434 sztuk dłużyc sosnowych III kl. o masie 303,93 m³.

Los 7. W leśn. Kamola, oddz. 70 c, 79 sztuk dłużyc sosnowych IV kl. o masie 27,86 m³.

Losy od Nr. 5—7 odległe od stacji kolejowej 6 klm.

Los 8. W leśn. Pieczysko, oddział 113a, 45 sztuk dłużyc sosnowych III kl. o masie 12,49 m³.

Odległość od stacji kolejowej 4 klm.

Los 9. W leśn. Marydół, oddz. 173b, 12 sztuk dłużyc sosnowych II kl. o masie 6,56 m³.

Los 10. W leśn. Marydół, oddział 173b, 244 sztuk dłużyc sosnowych III kl. o masie 80,76 m³.

Los 11. W leśn. Marydół, oddział 173b, 345 sztuk dłużyc sosnowych IV kl. o masie 68,81 m³.

Losy Nr. 9 — 11 odległe od stacji kolejowej 6 klm.

Drewno mierzone bez kory. Pisemne oferty z napisem „Submisja na drewno użytkowe“ należy nadesłać do Nadleśnictwa do 3 lutego 1928 r. godziny 11 przedpołudniem, poczem nastąpi otwarcie ofert. Cenę należy podać za 1 m³ za każdy los osobno. — Oferenci powinni złożyć wadium 5% ofiarowanej sumy.

Bliższych wyjaśnień ustnie i pisemnie udziela zgłaszającym się Nadleśnictwo.

Obwieszczenia miejskie.

10. Przetarg na urządzenie betoniarni miejskiej.

Magistrat m. Częstochowy odda w drodze przetargu ofertowego urządzenie betoniarni miejskiej, celem wyrobu płyt chodnikowych o formacie

Kto pragnie uzyskać dostawę i budowę rządowe

miejskie
powiatowe i t. p.

winien prenumerować

„Tygodnik dostaw“

pismo fachowe, poświęcone dostawnictwu i odbudowie, kolportowane w całej Rzeczypospolitej.

Prenumerata:

rocznie zł. 20, — półrocznie zł. 14.

Główna Redakcja i Administracja we Lwowie,

ul. Potockiego 26.

Tel. 10-92 i 2-59.

40/40 lub 50/50 grub. 6 maszynowo pod ciśnieniem hydraulicznym w budynku na to przeznaczonym.

Przez urządzenie rozumieć należy dostarczenie maszyn potrzebnych wraz z ich instalacją.

Oferty ostateczne wnoszą do Wydziału Technicznego Magistratu m. Częstochowy do dnia 31 stycznia r. b. godz. 13 wraz z kwitem na złożone wadium zł. 500.

Wyjaśnienia udziela biuro techniczne-drogowe w godzinach urzędowych. Magistrat zastrzega sobie dowolny wybór oferty.

11. Konkurs budowlany.

Zwierzchność gminna w Rożniatowie, pow. Dolina, woj. Stanisławów, zamierza przystąpić do odbudowy zniszczonego budynku szkolnego 7-klasowego szkoły powszechnej w Rożniatowie.

W tym celu rozpisuje konkurs wnoszenia pisemnych ofert na przeprowadzenie odbudowy.

Plaży wraz z kosztorysami i podaniem warunków należy wnieść najdalej do 28 lutego 1927 r. do Zwierzchności gminnej.

Rada gminna zastrzega sobie prawo wyboru przyjęcia i odrzucenia ofert bez względu na warunki, wedle swobodnego uznania.

Celem oglądnięcia mającej się wykonać odbudowy mogą oferenci zgłaszać się do kancelarii gminnej w godzinach urzędowych.

12 Konkurs na budowę elektrowni.

Zwierzchność gminna w Rożniatowie, pow. Dolina, woj. Stanisławów, zamierza przystąpić do budowy elektrowni i zaprowadzenia światła elektrycznego w Rożniatowie.

W tym celu rozpisuje konkurs na wnoszenie pisemnych ofert na to przedsięwzięcie.

Oferty mogą brzmieć bądźto na wybudowanie elektrowni i przyjęcie całego przedsiębiorstwa przez oferenta na pewny przeciąg czasu bądźto na sumę tylko wybudowania i uruchomienia elektrowni na rachunek gminy.

Oferty pisemne wnoszą do Zwierzchności gminnej najdalej do dn. 29 lutego 1928 r.

Rada gminna zastrzega sobie prawo wyboru przyjęcia lub odrzucenia ofert bez względu na warunki wedle swobodnego uznania.

13. Dostawa cementu

Magistrat miasta Torunia rozpisuje przetarg publiczny na dostawę 3,500 beczek cementu portlandzkiego, oraz 150 ton wapna palonego.

Oferty nadysłać należy do Magistratu miasta Torunia — ratusz — pokój 44 do dnia 28-go stycznia 1928 roku, godziny 13-tej, w którym to dniu i godzinie nastąpi otwarcie ofert.

Do ofert należy dołączyć analizę urzędową oferowanego materiału, sporządzoną przez jedną ze stacji doświadczalnych.

Dostawa ma nastąpić począwszy od dnia 15-go lutego 1928 r. loco plac budowy Toruń, Plac Teatralny.

14 Przetarg na wykonanie centralnego ogrzewania, kanalizacji i wodociągów.

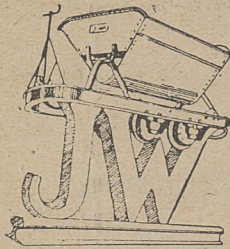
Magistrat miasta Rawicza odda w drodze publicznego przetargu wykonanie robót:

a) wykonanie centralnego ogrzewania

b) wykonanie kanalizacji i wodociągów dla budowy domu szkolnego Korpusu Kadetów nr 3 w Rawiczu.

Oferty należy składać w Magistracie do dnia 31-go stycznia 1928 r. do godziny 11-tej w zapieczętowanych kopertach z napisem: „Oferta na wykonanie centralnego ogrzewania, względnie wykonanie kanalizacji i wodociągów”.

Wzór ofert wydaje się za opłatą 15 — zł. w Magistracie pokój nr. 9. Tamże wyłożone są warunki i plany do przejrzenia w godzinach urzędowych.



Juliusz Weiss, Lwów Koleje Polne, Leśne i Fabryczne

Biura:

ul. Potockiego 26.

Telef.:

Biurowo sprzedaży . . . 2-59
Gabinet Szefa . . . 10-92
Mieszkanie Szefa . . . 10-91
Mieszkanie Inż. Kier. 34-27

Składy:

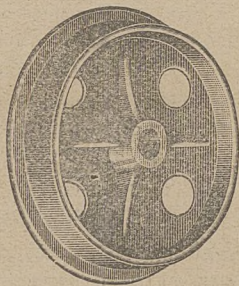
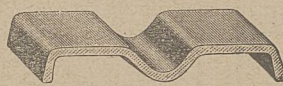
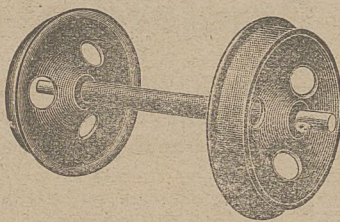
ul. Na Bajkach 3-5.

Telegr.:

RAILWEISS LWÓW.

Konto bankowe:

P.K.O. Warszawa Nr. 141.613.
Powszechny Bank Związkowy
w Polsce S. A. Lwów.



Akcesoria i części zapasowe kolejek wąskotorowych polnych, leśnych i fabrycznych



Zaofiarowania, odwiedźiny inżynierów, rysunki, prospekty, porady, techniczne itp. bezpłatnie

Wyłączna Sprzedaż na Polskę
PAROWOZÓW FABRYKI LOKOMOTYW KRAUSS et Comp.
w Linzu n. Dunajem.

Prospekty i kwestionariusze na żądanie.

Pokwitowanie za złożone wadium i to 5% sumy oferowanej, złożone w tutejszej Miejskiej Kasie Oszczędności należy złożyć przed otwarciem ofert przewodniczącemu Komisji Przetargowej.

Otwarcie ofert nastąpi dnia 31-go stycznia 1928 r. godzinie 11-tej w Magistracie pokój 4.

Magistrat zastrzega sobie prawo swobodnego wyboru oferenta, podziału prac pomiędzy kilku oferentów, względnie nie uwzględnienie żadnej oferty bez podania powodów.

Obwieszczenia państwowe

53. Budowa mostu.

Dyrekcja Kolei Państwowych w Radomiu ogłasza niniejszym przetarg publiczny na odbudowę mostu przez rzekę Styr pod Różyszczami na klm. 287 linii Dęblin—Kowel—Mohylany i wzywa do składania ofert.

Odbudowa mostu obejmuje dostarczenie i ustawienie na oporach jednej nowej kratownicy o rozp. teor. 66.39 m. (waga kratownicy 258 tonn, waga łożysk 12 tonn), rozebranie górnej części oporu toru prawego (75 m³), wykonanie 8 żel-

betowych ciosów podporowych (8 m³), wykonanie powierzchni zlewowej, oraz nadbudowę ścianki żwirowej i skrzydeł (45 m³), przesunięcie istniejącej kratownicy z drugiego przęsła toru prawego na lewe przęsło toru lewego, rozebranie istniejącej konstrukcji prowizorycznej w pierwszych przęsłach obydwóch mostów, wybudowanie nowej konstrukcji prowizorycznej w pierwszym przęsle toru prawego, oraz wykonanie wszelkich rusztowań i szereg innych drobnych robót.

Szczegółowe warunki, oraz rysunek szczegółowy (Nr. 667) można otrzymać w Wydziale Drogowym w Radomiu za opłatą 5 zł.

Do oferty należy dołączyć kwit Kasy Głównej Kolejowej na złożone wadium w wysokości 5% (pięć) od oferowanej ceny ryczałtowej za całą budowę. Wadium to będzie zwrócone po zakończeniu rozprawy ofertowej, względnie przeliczone na kaucję przy zawarciu umowy. W razie cofnięcia złożonej oferty w czasie rozprawy ofertowej, jak również w wypadku odmowy stawienia się do podpisania umowy po przyjęciu przez Dyrekcję złożonej oferty, wadium przelewa się na rzecz Skarbu Państwa.

Termin złożenia oferty do dnia 8 lutego 1928 r. do godziny 12 w południe. Otwarcie ofert nastąpi o godzinie 12 w tymże dniu.

Oferty, nadesłane później, rozpatrywane nie będą.

Zawarcie umowy nastąpi nie później 1 marca 1928 r.

Termin ukończenia robót do dnia 1 grudnia 1928 r. (oprócz pomalowania) pod rygorem kary konwencjonalnej w wysokości 100 zł. za każdy dzień opóźnienia w ukończeniu robót.

Dyrekcja zastrzega sobie prawo unieważnienia przetargu bez podania powodów, oraz prawo wyboru dostawcy bez względu na cenę.

W ofercie należy wskazać cyframi i słowami ceny jednostkowe dla każdej roboty, a pozatem cenę ryczałtową dla całości.

Nie uwzględnione oferty pozostaną bez odpowiedzi.

Podział roboty na części pomiędzy kilkoma przedsiębiorstwami nie będzie dopuszczony, wobec czego oferty, obejmujące nie całość robót, a tylko część ich, nie będą rozpatrywane.

Oferta i załączniki, zaopatrzone znaczkami stemplowymi w wysokości, wymaganej odnośnemi przepisami ustawy stemplowej, należy w zapieczętowanej jedziej kopercie firmowej, z napisem, wskazującym zawartość, włożyć do koperty bez firmy i nieprzejrzystej, zapieczętować i nadesłać pod adresem Radom, Dyrekcja Kolejowa, ul. Piłsudskiego 8. Na zewnętrznej czystej kopercie bez firmy należy położyć tylko napis: „Oferta na budowę kratownicy mostu na Styrcie, na linii Dęblin—Kowel—Mohylany”.

54. Przetarg na wykonanie robót konserwacyjnych.

5 Okręgowe Szefostwo Budownictwa w Krakowie ogłasza przetarg na wykonywanie robót konserwacyjnych w Garnizonach O. K. V.

Oferty generalne ostateczne, w zamkniętych kopertach wnoszą zgodnie z warunkami wnoszenia ofert w terminach następujących:

do 5 Okr. Szef. Budownictwa Kraków, Pl. Św. Magdaleny L. 2, III p. na Garnizon Kraków, Grupa I do dnia 14 II. 1928 r. na Grupę III i IV i na Garnizon Administracji Koszar Nowy Targ i Będzin do dnia 15. II. 1928 r.

do Garnizonowej Administracji Koszar Katowice do dnia 16. II. 1928 r.,

do Garnizonowej Administracji Koszar Bielsko do dnia 17. II. 1928 r.,

do Garnizonowej Administracji Koszar Tarnów do dnia 18. II. 1928 r.

W każdym dniu do godziny 10-ej, poczem nastąpi otwarcie ofert.

Warunki wnoszenia wyłożone są w 5 Okr. Szefostwie Budownictwa. Administracji Koszar. Druki otrzymać można w 5 Okr. Szefostwie Budownictwa.

Przy wszystkich zgłoszeniach, zamówieniach i t. p. prosimy powoływać się na Tygodnik dostaw.

Skorowidz
afiarowanych
poszukiwanych
owych
używanych
maszyn, narzędzi
materjałów
budowlanych itp.
Ogłoszenia w tej
ubryce
po 25 groszy za słowo.
W ramce 50% drożej.)

Afiarowano:

Prasa do wyrabiania cegły do sprzedania. Oferty: Robert Adamicki, Młyńska 1. 20, Katowice.

Przedpalenisko, ruszt schodowy Thosia (Thostsche Treppenrost-Vorfeuerung) używany od lokomobili 60 m² powierzchni ogrzew. w dobrym stanie do sprzedania. Przemysł

Drzewny Dziełnany, Poznania, ul. Fredry 8.

Maszyny piekarskie i masarskie dostarcza szybko Hugo Paland Ska z ogr. por. Biała obok Bielska. (5625-0)

Ca 250 m² 160-letnich dłużyć sosn., ca 200 m² 80-letn. budulcu sosn., ca 100 m² kłocy brzozywych z zrębu r. 1927/28, ca 7 1/2 km. od stacji kol. Jarocin, ma na sprzedaż Nadleśnictwo Tarce, p. Jarocin.

Heblarkę tarczową do obrabiania kantów klepek bączek cementowych (Scheibenfuge-Maschine) w nienagannym stanie — sprzedaje firma Józef Ader, Kraków, ul. Studencka 5. 6609-3

Lokomobila Wolf 40 KM., stacjonowana, przedpalenisko schodk., 20 m²

powierzchni ogrzewalnej, 10 atmosfer. — **Lokomobila Lanz**, stacjonowana, 25 KM., para przegrzana. Sprzeda Inż. Klotz — Bydgoszcz — Grodzka 30. 6611-2

Poszukiwano:

Pilę (Bandsäge) używaną mniejszą kupię. — Zgłoszenia do firmy R. Horowitz, Cieszyń.

Tokarnie, prasy, iako też inne obrabiarki kupię, Wettreich, Kraków, Syrokomli 9.

Agregator 60 koni — Łamacze kamieni (gryzaki) w dobrym stanie kupię. Oferty: „Sitkowska”, Warszawa, ul. Kopernika Nr. 30.

Lokomobilę 30 — 40 KM. w dobrym stanie, którą możnaby oglądać w ruchu, kupimy. Oferty prosimy nadsyłać: Zarząd tartaku parowego w Targowiskach.

Bębny po karbidzie

używane kupię

ZAKŁADY
PRZEMYSŁOWE

„CHĘCINY“

poczta Chęciny 2.
6608-3



**WIERCENI STUDZIEN
ARTEZYJSKICH
WYKONUJE FIRMA
FELIKS SEKOWSKI
LWÓW**

UL. LWOWSKICH DZIELIC 37

Dyrekcja K. P. we Lwowie rozpisuje na dzień 5 lutego 1928 r. przetarg publiczny na dostawę: piasku kopalnego, rzeczno i żwirowego i na dzień 10 lutego 1928 r. na dostawę żwiru rzeczno: rafowanego i tłoczonego, jakotoż bazaltowego i gatunków pokrewnych na okres czasu od 1 kwietnia 1928 r. do 31 marca 1929 r. w ilościach wymienionych w Monitorze Polskim, które na żądanie Dyrekcji mogą być o 25% zmniejszone lub zwiększone.

Bliższych informacji udziela w godzinach urzędowych Wydział Zasadów wymienionej Dyrekcji, gdzie też można otrzymać osobiście lub przez pocztę, za nadesłaniem znaczków na porto, formularze ofertowe do każdego z przetargów. Obszerne ogłoszenie umieszczone jest w Nr. 14 Monitora Polskiego z dnia 18/1 1928 r.

6613

Przetarg publiczny.

Dyrekcja Kolei Państwowych w Radomiu ogłasza przetarg na odbudowę mostu przez rz. Styr pod Różyszczami na km. 287 linii Dęblin—Kowel—Mohylany.

Termin składania ofert upływa dnia 8-go lutego 1928 r. o godzinie 12-ej.

Bliższe warunki przetargu podane w Monitorze Polskim Nr. 8 z dnia 11/1 rb. Szczegółowe warunki oraz ogólny rysunek Nr. 667 można otrzymać w Wydziale Drogowym w Radomiu za opłatą 5 zł.

6603

**Żarówki „Osram“ i „Philipsa“
Dynamy, motory elektryczne
Materiał do urządzeń elektr.**

po cenach hurtownych poleca firma

**HENRYK SONNENSCHNEIN,
Lwów**

ul. Sienkiewicza 8. (róg Lindego)

Telefon 44-90.

Rok założenia 1907.

6577-0

Pila tarczowa do rob. drzewa kantowego o średnicy 1200 mm z wozem do przymoc. kłosa i 14 m. b. specjal. toru wagi około 8000 kg. okazynie do sprzedania za zł. 2200. **1 motor elektryczny** na prąd zmienny zupełnie nowy o sile 75 HP z rozrusznikiem, płytą marm. z ampermierzem i heblem okazynie do nabycia za zł. 5.200 — wiadomość TARTAK K. KARWATA, Kraków Mogilska 78. 6605-3

Inż. N. ELTZ

WYTWÓRNIĄ APARATÓW RADJOWYCH

**RADIONE
WE WIEDNIU.**

Senzacyjna nowość.
Najnowsze, najlepsze aparaty radiowe.
Części składowe.

Generalne zastępstwo na całą Polskę
(z wyj. woj. Śląskiego)

„GEKAEM” S. z o. o.
**PRZEDSIĘBIORSTWO DLA HANDLU
KRAJ. I ZAGR.**

LWÓW, PL. MARJACKI 8.

6597-6

MAGISTRAT KRÓL. STOŁ. MIASTA LWOWA

Do L. M. 145.603, 27.

Przetarg ofertowy

Wydział III Magistratu Król. Stoł. Miasta Lwowa, ogłasza przetarg ofertowy na przewóz materiałów budowlanych dla robót miejskich drogowych, kanałowych i budowlanych na okres jedno-roczy od 1 kwietnia 1928 r.

Bliższe opisanie rodzajów przewozu, jakotoż warunki wykonania i oferowania są do przejrzenia codziennie w godzinach urzędowych w Oddziale drogowym Magistratu, III. piętro drzwi 95, względnie na żądanie mogą być przesłane pocztą za nadesłaniem kwoty 3 zł. w znaczkach pocztowych.

Oferty pisemne, sporządzone na urzędowych formularzach, przez wpisanie odnośnych cen oferowanych cyfrą i słowami, bez żadnych zmian w tekście wraz z dowodem złożenia w Kasie miejskiej wadium w kwocie 3.000 zł. i dowodem uprawnienia przemysłowego i wykupienia patentu na rok 1928, należy wnieść pocztą lub osobiście **do dnia 28 stycznia 1928** godzina 12-ta w południe do rąk Dyrektora Wydziału III Magistratu, III p. drzwi Nr. 120 — poczem nastąpi komisyjne otwarcie ofert i ewentualny przetarg ustny.

Magistrat zastrzega sobie prawo do wolnego wyboru oferty bez podania powodów i dowolny przydział dostawy tak co do osób jak i ilości materiału przewożonego i czasu przewozu.

Zarazem zastrzega sobie możność nieprzyjęcia żadnej z ofert wniesionych i to bez regresu odszkodowania na rzecz oferentów.

We Lwowie dnia 3. stycznia 1928 r.

JAN STRZELECKI w. r.

Komisarz Rządu

p. o. Prezydenta Miasta

6610

Przetarg publiczny.

Dyrekcja Kolei Państwowych w Radomiu ogłasza przetarg na odbudowę mostu przez rzekę Wisłę pod Dęblinem na klm. 5-ym linii Dęblin—Strzemieszyce.

Termin składania ofert upływa dnia 8-go lutego 1928 r. o godzinie 12-tej.

Bliższe warunki przetargu podane w Monitorze Polskim Nr. 10 z dnia 13 stycznia rb. Szczegółowe warunki oraz ogólny rysunek Nr. 668 można otrzymać w Wydziale Drogowym w Radomiu za opłatą 8 zł.

6606

Powiatowy Zarząd Drogowy w Białej Podlaskiej, potrzebuje zaraz około **30 klm. kolejki polowej konnej, lub mechanicznej wraz z całym taborem.** Oferty zgłaszać pod adresem — Biała Podlaska Wydział Powiatowy Sejmiku.

Kierownik
Pow. Zarządu Drogow.
Inżynier

Przewodniczący
Wydziału Pow.
Starosta

(—) Stanisław Tomaszewski (—) Ignacy Bobek

6600-3

**S. A. Fabryki Wagonów
„WAGON”
w Ostrowie (Pozn.)**

posiada na sprzedaż

ca. 150 to. śrub czarnych, nitów, wkrętek do drzewa i metalu,

różnych wymiarów, po cenach wyjątkowo korzystnych — znacznie niższych od cen fabrycznych.

6604