

Wychodzi
co tydzień
we Lwowie.

Tygodnik
Kraków
Biblioteka Jagiellońska

Tygodnik dostaw

mo fachowe poświęcone polskiemu dostawnictwu
i odbudowie.

Warszawa - Poznań - Lwów - Kraków - Wilno - Łódź - Katowice - Bydgoszcz - Toruń.

Główna Redakcja i Admin.:
Lwów, ul. Połockiego 26.

Telefon Nr. 2-59.

Ekspedycja:

Lwów, ul. Połockiego 38.

Telefon Nr. 10-92.

Adres telegraficzny: Tygodnik dostaw Lwów.

Konto bankowe: P. K. O. w Warszawie Nr. 142.600 i w Polskim Banku Przemysłowym we Lwowie.

Taryfę inseratów prze-
sła Administracja na
żądanie.

Przy częstszym inero-
waniu od p o w i e d n i
opust.

Przedpłata za regularną
wysyłkę pisma wynosi
rocznie . . . 20 złotych
półrocznie . 14

Należność pocztową
opłacono gotówką.

Rok XX.

Lwów, 3 lutego 1928.

Nr. 4.

Na pytania skierowane do Redakcji odpowiada
się tylko za przesłaniem marki listowej.

Przedruk dozwolony tylko za podaniem źródła.

Obwieszczenia państwowe.

55. Przetarg na wykonanie robót przy budowie kranów.

Oddział drogowy w Lublinie Dy-
rekcji Kol. Państwowych w Radomiu
ogłasza przetarg publiczny na budowę
kranów do pojenia trzody na st. Dęblin
osobowy.

Termin składania ofert upływa dnia
23. lutego 1928 r., o godz. 12-iej rano.
Szczegółowe warunki można otrzy-
mać w Oddziale Drogowym w Lublinie.

56. Sprzedaż aut.

Pocztowa Kasa Oszczędności ogła-
sza przetarg ofertowy na sprzedaż
auta osobowego „Ford” i auta cięża-
rowego „Indiana”.

Autą powyższe można oglądać
w garażu P. K. O. przy ul. Bugaj 5.
w godzinach od 10-tej do 13-tej.

Oferty w zalakowanych kopertach
z podaniem zaofiarowanej ceny, składać
należy do dnia 10-go lutego 1928 r. do
Wydziału Administracyjnego P. K. O.
Jasna 9.

P. K. O. zastrzega sobie prawo
unieważnienia przetargu i wyznaczenia
następnego.

57. Przetarg na wykonanie robót przy budowie kranów.

Oddział Drogowy w Lublinie Dy-
rekcji Kol. Państwowych w Radomiu
ogłasza przetarg publiczny na budowę
kranów do pojenia trzody na st. Lublin.

Termin składania ofert upływa dnia
23. lutego 1928 r., o godz. 12-iej rano.
Szczegółowe warunki można otrzy-
mać w Oddziale Drogowym w Lublinie.

58. Sprzedaż drewna.

Sprzedaż 1.709,2 m³ drewna użyt-
kowego sosnowego 310,82 m³ drewna
użytkowego jodłowego, 662,24 m³
drewna użytkowego dębowego, 41,87
m³ drewna użytkowego olszowego
z Nadleśnictwa Busk odbędzie się dnia
20-go lutego 1928 r. o godzinie 12-tej
w lokalu Dyrekcji Lasów Państwowych
w Radomiu ul. Lubelska 53.

Drewno położone na zrębach od-
ległych o 1 do 6 klm. od st. kol. wą-
skotorowej Drugnia, Potok i Raków.
Informacji udziela Dyrekcja Lasów
Państwowych w Radomiu oraz Nadle-
śnictwo Busk.

59. Sprzedaż drewna użytkowego.

Przetarg na sprzedaż 2.663,07 m³
drewna użytkowego sosnowego i 628,28
m³ drewna użytkowego dębowego z nad-
leśnictwa Puławy odbędzie się dnia
14 lutego 1928 roku, o godzinie 12-iej,
w lokalu Dyrekcji Lasów Państwowych
w Radomiu, przy ulicy Lubelskiej
Nr. 53.

Informacji udziela Dyrekcja Lasów
Państwowych w Radomiu oraz Nad-
leśnictwo Puławy.

Wydział Powiatowy

Sejmiku Białskiego w Białej Podlaskiej

Województwa Lubelskiego

ogłasza niniejszem przetarg ofertowy pisemny **na budowę na-
wierzchni brukowanej na drodze wojewódzkiej Łomszy-
Rossosz-Wisznica** na odcinku w powiecie Białskim o ogólnej po-
wierzchni bruku około 27.670 m² na odcinku długości 5.980 m. b.
Wyszczególnienie i ilość robót do wykonania są ujęte w ślepe kosztory-
sy. Zakup i dostawa materiału kamiennego należy do przedsiębiorcy.
Nawierzchnia ma być wykonaną jako bruk z kamienia łamanego,
twardego, lub polnego o wysokości 15—18 cm. ogólnej powierzchni
płaskiej. Całkowite wykonanie budowy nawierzchni winno być ukoń-
czone do dnia 1 lipca 1928 roku.

Ogólna ilość robót i dostawy może być zwiększoną lub zmniejszoną o 25%.

Oferty w zalakowanych kopertach z napisem „oferta na budowę
nawierzchni drogowej Łomszy—Rossosz—Wisznica” winne być skła-
dane w Wydziale Powiatowym w Białej Podlaskiej do godziny 12-tej,
dnia 10 lutego 1928 r.

Do oferty muszą być dołączone: kwit Kasy Skarbowej na zło-
żone wadium w wysokości 4% oferowanej sumy i opieczętowana
próbka kamienia, z którego ma być wykonaną nawierzchnia.

Oferty winne zawierać: nazwisko i dokładny adres oferenta,
oświadczenie, że oferent zapoznał się z warunkami przetargu i do-
stawy i, że warunkom tym całkowicie się poddaje.

Treść i forma oferty winna być ściśle zastosowaną do przepi-
sów Ministerstwa Robót Publicznych z dnia 31 lipca 1926 r. L. III-396/26
w przedmiocie oddawania robót i dostaw w zakresie działania
Min. R. P.

Oferty nadesłane po terminie, oferty bez wadium, oferty bez
oświadczenia, że oferent zna warunki przetargu — nie będą rozpa-
trywane. Wydział Powiatowy zastrzega sobie prawo wyboru oferty,
niezależnie od oferowanej ceny, oraz prawo unieważnienia przetargu.

Złożone do przetargu wadium w zależności od decyzji Komisji
przetargowej może być zatrzymane do ostatecznego rozstrzygnięcia
przetargu przez Wydział Powiatowy.

Szczegółowe informacje o warunkach przetargu i ślepe koszty-
rysy otrzymać można w biurze Wydziału Powiatowego w Białej
Podlaskiej.

Przewodniczący Wydziału Powiat.

Starosta

Inżynier Drogowy

(—) Stanisław Tomaszewski

(—) Ignacy Bobek

6600-2

60. Sprzedaż lokomobili.

Okręgowy Zakład Mundurowy
Łódź, ul. Kopernika Nr. 67, sprzeda
w drodze nieograniczonego przetargu
publicznego w dniu 21-go lutego b. r.
godzina 10-ta jedną lokomobilę w do-
brym stanie firmy M. Kir Allamva-
sutak Gepgyara 1896 — Budapest —
1898, sz. 6 atm. i inne przedmioty
kwaterunkowe.

Wykaz przedmiotów, podlegających
sprzedaży i obowiązujące przepisy
przy przetargach do przejrzania we
wszystkich Okr. Szeł. Int. Sprzedawane
przedmioty do obejrzenia w Zakładzie
Mund. Łódź w godzinach urzędowych.
Do oferty dołączyć kwit kasy skarbo-
wej na wadium 5 procent oferowanej
sumy.

61. Przetarg na sprzedaż drewna użytkowego.

Przetarg na sprzedaż 2,398,72 m³
drewna użytkowego sosnowego i 41,94
m³ drewna użytkowego, jodłowego
i świerkowego z Nadleśnictwa Rado-

zyce odbędzie się dnia 13 lutego 1928
roku, o godzinie 12-iej, w lokalu Dy-
rekcji Lasów Państwowych w Radomiu,
przy ul. Lubelskiej 53.

Drewno położone na zrębach od-
ległych od st. kol. Końskie od 12 do
20 klm.

Informacji udziela Dyrekcja L. P. w
Radomiu oraz Nadleśnictwo Radoszyce.

62. Konkurs na dostawę papieru.

Główny Urząd Statystyczny ogła-
sza konkurs na dostawę w kwietniu
b. r. 40 000 kg. papieru specjalnego
(satynowanego kolorowego 174 gramo-
wego) w rolach szerokości 270 mm. do
wyrobu kart do maszyn systemu Po-
wers'a.

Szczegółowe informacje, tyczące
się warunków konkursu i wzory pa-
pieru otrzymać można w Oddziale
Rachunkowym Urzędu.

Oferty wraz z dołączonym kwitem
na złożone wadium w Centralnej Ka-

sie Państwowej w wysokości 3 proc.
oferowanej sumy należy przesyłać pod
adresem Urzędu (Warszawa, Al. Jero-
zolimskie 32) w kopertach zapieczeto-
wanych z napisem „Oferta na dostawę
papieru maszynowego” w terminie do
dnia 20 lutego br.

63. Dostawa szkła wodnego.

Ministerstwo Robót Publicznych
rozpisuje publiczny przetarg ofertowy
na dostawę szkła wodnego w ilości
około 3900 ton, do utrwalenia na-
wierzchni dróg bitych. Termin do-
stawy od 15. kwietnia do 1 września
1928 r.

Do przetargu mogą stanąć tylko
osoby i firmy, wytwarzające szkło
wodne.

Oferty należy wnieść do Depart-
amentu Drogowego Ministerstwa Robót
Publicznych (ul. Kredytowa 9) do dnia
13. lutego 1928 r. do godz. 11. rano.
Tamże można otrzymać wzór oferty,
warunki przetargu, oraz szczegółowe
informacje. Wadium, wynoszące 4%
od sumy oferowanej dostawy należy
składać do kasy podręcznej M. R. P.
(ul. Kredytowa Nr. 9) do dnia 13. lu-
tego 1928 r.

Otwarcie ofert w dniu 13. lutego
1928 r., o godzinie 12-iej w południe
w Departamencie Drogowym M. R. P.

Dostawca może podjąć się całko-
witej dostawy lub jej części.

64. Sprzedaż działek etatowych.

Dyrekcja Lasów Państwowych w
Wilnie podaje do wiadomości, iż w dniu
14. lutego 1928 r., o godz. 12-iej w lo-
kalu Dyrekcji Lasów (ul. Wielka 66)
odbędzie się przetarg ustny i za po-
mocą ofert pisemnych na sprzedaż dzia-
łek etatowych według obliczenia po-
wierzchni, poszczególnych drzew
na pniu i materiałów w stanie wyro-
bionym w Nadleśnictwach: Podbrodz-
kiem, Druskienickim, Bersztowskim,
Trockiem, Mostowskim, Stołpeckim,
Trabskiem, Różankowskim, Wileńskim,
Smorgońskim, Uszańskim, Bakszań-
skim, Ławaryjskim, Olkienickim i in-
nych.

Wykaz jednostek licytacyjnych, wa-
runki przetargowe, szematy umów i ofert
są do przejrzania w godzinach urzędo-
wych w D. L. P. w Wilnie pokój Nr. 7.

65 Sprzedaż drewna użytkowego sosnowego.

W Nadleśnictwie Państwowym w
Niepołomicach, p. w miejscu, powiat
Bochnia, odbędzie się dnia 10 lutego
1928 r. o godzinie 11, przetarg pu-
bliczny z pomocą ofert pisemnych na
sprzedaż około 2.200 m³ drewna użyt-
kowego sosnowego w stanie wyrobie-
nym Odległość zrębu od stacji Klaj
7 i pół klm.

Blizsze warunki do przejrzania
w Nadleśnictwie.

66. Sprzedaż drewna.

Dyrekcja Lasów Państwowych w Łucku ogłasza, że w dniu 14. lutego r. b. o godzinie 11. przed południem, odbędzie się w lokalu Dyrekcji — Łuck, ul. Ks. Józefa Poniatowskiego Nr. 1 — sprzedaż, w drodze licytacji ustnej i ofertowej wyrobionych materiałów drzewnych, znajdujących się w Nadleśnictwie Kiwerceckim, przy st. kol. Kiwerce, w ilości około 233,25 m³ bloków sosnowych I. klasy i około 51,55 m³ bloków sosnowych II. klasy; w Nadleśnictwie Trościanickim, przy st. kol. Kiwerce, w ilości około 172,93 m³ bloków dębowych, 103,31 m³ kłoców dębowych tartacznych, 102,58 m³ kłoców olchowych fornierowych, 136,71 m³ kłoców olchowych tartacznych I. klasy i około 10,11 m³ plansonów; w Nadleśnictwie Klewiańskim na zrebie w odległości 8 klm. od st. kol. Klewań, w ilości około 770,43 m³ dużych sosnowych; w Nadleśnictwie Łuckim przy stacji kol. Łuck, w ilości około 220 m³ bloków dębowych fornierów, 665 m³ kłoców dębowych tartacznych I. klasy, 200 m³ kłoców dębowych tartacznych II. klasy i około 71 m³ kłoców dębowych tartacznych III. klasy, oraz około 180 m³ bloków dębowych fornierowych przy stacji kol. Wojnica.

Wykaz jednostek licytacyjnych, szczegóły sprzedaży, warunki przetargu, wzór umowy kupna-sprzedaży — są do przejrzania w Dyrekcji, przeznaczony zaś do sprzedaży materiały można oglądać na miejscu, po uprzednim zgłoszeniu się w odnośnym Nadleśnictwie.

67. Konkurs na dostawę podrozdnic i mostownic.

Dyrekcja Kolei Państwowych w Poznaniu zakupi:

55865 m. b. podrozdnic sosnowych o wymiarach

26×16 cm i długości 280 do 7,20 m.
20930 m. b. podrozdnic dębowych o wymiarach i długości, jak wyżej,

111 m³ mostownic sosnowych, oraz 42^m mostownic dębowych o rozmaitych wymiarach i długościach.

Dokładne warunki techniczne i odbioru oraz specyfikację materiałów otrzymać można w Wydziale Zasobów D. K. P. Poznań pokój Nr. 409. Termin ukończenia dostawy 3 do 4 miesięcy od dnia otrzymania zamówienia. Ofertę na całą lub częściową dostawę z podaniem ceny za 1 metr bieżący podrozdnic względnie za 1 m³ mostownic franco wagon stacja P. K. P. normalnotorowa (stację koniecznie wymienić) należy w zapieczętowanej kopercie firmowej z napisem wskazującym zawartość włożyć do koperty bez firmy i nieprzejrzystej, zapieczętować i nadesłać do Dyrekcji lub złożyć do skrzynki ofertowej w przedsiomku gmachu Dyrekcji najpóźniej do dnia 14. lutego 1928 r. godzina 12, gdyż w tym dniu o godzinie 12 nastąpi otwarcie ofert w gmachu Dyrekcji, pokój 409. Koperta bez firmy winna być zaopatrzona w napis: „Zgłoszenie na przetarg Nr. 13“.

Cena winna być wypisana w złotych obiegowych, cyfrowo i słownie.

Do oferty należy dołączyć kwit którejkolwiek Głównej Kasy Kolejowej lub Państwowej na złożone wadium w wysokości 2 proc. wartości oferowanego materiału. Nienadesłane wadium spowoduje bezwzględnie odrzucenie oferty. Po nieuwzględnieniu oferty, wadium podlega natychmiastowemu zwrotowi.

Oferta winna obowiązywać co najmniej 21 dni od daty otwarcia. O ile

oferent tego terminu nie może akceptować, to należy termin ważności oferty ustalić.

W razie cofnięcia oferty w czasie rozprawy ofertowej, jak również w wypadku odmowy wykonania zamówienia

po przyjęciu przez Dyrekcję oferty, w terminie przewidzianym przetargiem, wadium przepada na rzecz Skarbu Państwa.

W razie przyjęcia oferty przez Dyrekcję, złożone wadium winno być

L. II—6.

W Krakowie, dnia 25 stycznia 1928 r.

Obwieszczenie.

Urząd Wojewódzki Okręgowa Dyrekcja Robót Publ. w Krakowie ogłasza publiczny przetarg na wykonanie następujących robót przy budowie progę na Sole w Bielanych pod Kętami:

1. 70 mb. zabicie ścianki szczelnej żelaznej systemu Larssena prof. II. z elementów o długości 5 mb.

2. Cementowania wglębno do głębokości średnio 45 m. zapomocą zastrzykiwania pod ciśnieniem 2 atm. mleka cement. w 65 otworach, z tego 40 powyżej i poniżej ścianki, a 25 pod tamą kierującą do młynówki, do każdego otworu po 1.000 kg. cementu.

Potrzebną ilość elementów ścianki, oraz kafar parowy dostarczy Państw. Zarząd Wodny w Żywcu.

Przetarg względnie otwarcie ofert odbędzie się dnia **17 lutego 1928 r. o godzinie 11-tej** w lokalu urzędowym Państw. Zarządu Wodnego w Żywcu.

Warunki dostawy poda reflektantom wymieniony Zarząd na którego ręce należy wnieść oferty pisemnie wraz z wadium w wysokości 5% wartości oferty w zapieczętowanych kopertach z napisem: „Oferta do przetargu na roboty przy progę na Sole pod Bielanami“.

Za Wojewodę:

Inż. Jarostawiecki

wz. Dyrektora Okr. Dyr. Rob. Publ.

Zakup dreźny motorowej.

Dyrekcja Kolei Państwowych w Radomiu zakupi jedną dreźnę motorową do normalnego toru, 6-cio osobową o podwójnej lub potrójnej szybkości, jednakowej wprzód i wstecz z pokryciem górnem i bocznem z płótna żaglowego i szkłem ochronnem.

Dostawa loco wagon st. Radom w terminie do 20 marca b. r. Termin skadania ofert upływa 22 lutego b. r. o godzinie 12-ej.

Żąda się: wadium do przetargu — 2% oferowanej sumy i kaucję przy potwierdzeniu zamówienia — 5% sumy zamówienia.

Szczegółowsze warunki można otrzymać w Wydziale Drogowym Dyrekcji.

6631-2

Okręgowy Zarząd Dróg Samorządowych w Rohatynie, rozpisuje publiczny przetarg na dostawę brusów sosnowych o wymiarach długości od 2 m 40 cm w zwyż w odstępach po 80 cm, szerokości od 20 cm w zwyż i grubości 10 cm w ilości 60 m kubicznych loco stacja Krechowice-Roźniatów.

Interesowani zechcą należycie wygotowane, ostemplowane i opieczetowane oferty na całą ilość materiału wnieść do Okr. Zarz. Dróg Samorząd. w Rohatynie do dnia 12 lutego 1928.

Termin dostawy do dni 14-tu od otrzymania zawiadomienia o przyjęciu oferty.

6624

przy zawarciu umowy uzupełnione do 5-procentowej kaucji.

Dyrekcja Kolei Państwowych zastrzega sobie prawo unieważnienia przetargu bez podania powodów, zamówienia materiałów częściowo u kilku oferentów, oraz prawo wyboru dostawcy bez względu na cenę.

Nieuwzględnione oferty pozostaną bez odpowiedzi.

68. Sprzedaż materiałów nawierzchni stalowej i żelaznej.

Warszawska Dyrekcja Kolei Państwowych sprzedaje: materiałów nawierzchni stalowej i żelaznej, znajdujących się na składzie w Rogowie:

1) szyn różnych używanych typu konnego około 50 ton.

2) toru w przesłach na podkładach typu konnego około 60 ton.

3) materiałów nawierzchni żelaznej niezdatnych do ułożenia w tory (złomu) około 260 ton.

4) używanych części wywrotek jako to: koleb, ram, wózków i t. p. około 150 ton.

5) zestawów kołowych około 130 ton.

6) zestawów kołowych niezdatnych do użytku (złomu) około 22 ton.

Wszystko loco miejsce ich znajdowania się.

Szczegółowe wykazy wymienionych materiałów znajdują się do przejrzania w Wydziale Kolei Wąskotorowych w Warszawie, ul. Aleje Jerozolimskie 48, (pokój Nr. 5, referat Zasobów) w dniu powszednie od 9 do 15 ej.

Zgłoszenie na kupno materiałów należy kierować w zapieczętowanej kopercie do Wydziału Zasobów w Warszawie, ul. Bracka 14, lub złożyć do skrzynki w korytarzu tegoż działu najpóźniej do 17 lutego r. b., zaopatrując ją napisem: „Zgłoszenie na kupno materiałów nawierzchni żelaznej wąskotorowej w Rogowie“.

Do zgłoszenia należy dołączyć kwit na złożone w Kasie Głównej Dyrekcji wadium w wysokości 3 proc. sumy zgłoszenia, przyczem nabywcy przysługuje prawo złożenia oferty na kupno całości materiałów nawierzchni lub części takowych.

Firma, która utrzyma się przy przetargu, obowiązana będzie uzupełnić wadium do wysokości 5 proc. sumy kupna — jako kaucji i uiścić całkowitą należność w terminie 7-dniowym po zawiadomieniu przez Dyrekcję o utrzymaniu się jej przy przetargu.

Dyrekcja zastrzega sobie prawo wyboru firmy i podziału sprzedawanych materiałów między kilku reflektantów, jak również zmniejszenia ilości, względnie zupełnego wycofania tych materiałów, jakie uzna za stosowne.

Nabywca materiałów winien te materiały usunąć z terenu Kolei w terminie jednomiesięcznym, licząc od daty kupna materiałów pod rygorem przejścia na własność Skarbu złożonej kaucji.

69. Dostawa sztru.

Urząd Wojewódzki Okręgowa Dyrekcja Robót Publicznych w Stanisławowie, ogłasza publiczny przetarg ofertowy na dostawę sztru na drogi państwowe w roku administracyjnym 1928/29

Przetarg odbywać się będzie dla materiałów z sztruwisk dalszych sprowadzanych koleją w Okręgowej Dyrekcji Robót Publicznych w Stanisławowie, Oddział drogowy (Gmach Sądu Okręgowego III. p.) a to dla

TOWARZYSTWO AKCYJNE**BUDOWY TRANSMISJI, MASZYN I ODLEWNI ŻELAZA****J. JOHN w ŁODZI**

Własne biuro sprzedaży:

w Warszawie we Lwowie w Poznaniu w Krakowie w Katowicach w Lublinie

Al. Jerozolimskie 51 Żybkiewicza 39 Cieszkowskiego 8 Basztowa 1. 24 Ks. Dąbrotka 6 Krak.-Przemiescie 58

Adres telegraficzny: „TRANSMISJA“

PĘDNIE (transmisje). **KOLA** zębate. **TOKARKI** pociągowe, szybkoobrotowe z wałkiem i śrubą pociagową. **WIERTARKI** kolumnowe dla wiercenia otworów do 32 i 40 mm. **KOTŁY** Strebela, oryginalne do ogrzewań centralnych. **WALCE** młyńskie i inne przedmioty żelwne utwardzone. **WSZELKIE CZĘŚCI** nadające się do masowej fabryk.

Dostawa ze składów lub w terminach krótkich.

6622-10

Powiatowy Zarząd Drogowy w Białej Podlaskiej, potrzebuje zaraz około **30 klm. kolejki polowej konnej, lub mechanicznej wraz z całym taborem.** Oferty zgłaszać pod adresem — Biała Podlaska Wydział Powiatowy Sejmiku.

Kierownik Pow. Zarządu Drogow. Inżynier Przewodniczący Wydziału Pow. Starosta

(—) Stanisław Tomaszewski (—) Ignacy Bobek

6600-3

dostaw na drogi państwowe należące do Państwowego Zarządu drogowego w Stanisławowie, w Kołomyji i Stryju, dnia 9 lutego 1928 dla dostaw szutru z łomów względnie szutrowisk położonych w obrębie danego zarządu drogowego przetarg odbędzie się w Państwowym Zarządzie drogowym, a to dla dróg:

1. Państwowego Zarządu drogowego w Stanisławowie, 10-go lutego 1928 r.
2. Państwowego Zarządu drogowego w Kołomyji, 14-go lutego 1928 roku.

3 Państwowego Zarządu drogowego w Stryju, 13-go lutego 1928 r.

4. Państwowego Zarządu drogowego w Turce, n/Str., 16-go lutego br.

Program oraz warunki dostawy, jako też wszelkie informacje dotyczące dostawy otrzymać mogą reflektanci w Okręgowej Dyrekcji Robót Publicznych, Oddział drogowy względnie w Państwowych Zarządach drogowych od dnia 27 stycznia 1928.

Oferty pisemne sporządzone na przepisanych drukach, ściśle według wymogów określonych w tymczasowych przepisach o oddawaniu Pań-

stwowych dostaw, według rozporządzenia Ministerstwa Robót Publicznych z dnia 31-go lipca 1926, L. III-396/26, nieostemplowane, a zaopatrzone w dowód złożenia przez oferenta w Kasie Skarbowej lub w Kierownictwie Kancelarii Okręgowej Dyrekcji Robót Publicznych w wysokości 5% (pięć procent) oferowanej sumy należy składać lub przysłać do Okręgowej Dyrekcji Robót Publicznych o ile dotyczą dostawy materiałów sprowadzanych kolejami z szutrowisk lub łomów znajdujących się poza obrębem powiatów danego Zarządu, zaś w razie ofe-

rowania na szuter z obrębu danego Zarządu do odpowiednich Państwowych Zarządów drogowych.

Oferty mają być wniesione w kopertach opieczętowanych z napisem: „Oferta na dostawę szutru w roku 1928/29, w terminach wyżej wymienionych do godziny 10-ej, w których to dniach nastąpi publiczne otwarcie złożonych ofert o godz. 10 ej.

Oferty nie odpowiadające warunkom zawartym w powołanym rozporządzeniu Ministerstwa Robót Publicznych lub złożone po terminie, nie będą rozpatrywane.

Ogłoszenie przetargu.

Urząd Wojewódzki — Okręgowa Dyrekcja Robót Publicznych w Lublinie rozpisuje publiczny przetarg ofertowy na dostawę materiałów kamiennych w formie tłuczni (szabru), kamienia łamanego oraz szlaki wielkopieczowej do konserwacji dróg państwowych na terenie Województwa Lubelskiego.

Przetarg odbędzie się w lokalu Okręgowej Dyrekcji Robót Publicznych w Lublinie o godz. 12 w dniu 14 lutego 1928 r. Oferty pisemne sporządzone ściśle według wymogów określonych w Przepisach Tymczasowych o oddawaniu państwowych dostaw według rozporządzenia Ministerstwa Robót Publicznych z dnia 31. VII 1926 r. L. III-396/26 (wolne od stempla) i zaopatrzone w dowód złożenia przez oferenta w Kasie Skarbowej wadium w wysokości 5% (pięć procent) wartości oferowanej dostawy należy składać lub przysłać pocztą do Okręgowej Dyrekcji Robót Publicznych w Lublinie w zapieczętowanych kopertach z napisem: „Oferta do przetargu na dostawę materiałów kamiennych odbyć się mającego w dniu 14 lutego 1928 r.“

Informacje dotyczące warunków dostawy oraz ustalonego na rok 1928/9 planu dostawy materiałów kamiennych będą reflektantom udzielane w Okręgowej Dyrekcji Robót Publicznych (Oddział Drogowy, pokój 31) w Lublinie w godzinach urzędowych począwszy od dnia 25 stycznia 1928 r.

Termin składania ofert upływa w dniu wyznaczonym na odbycie przetargu o godzinie 1-ej bezpośrednio przed rozpoczęciem rozprawy ofertowej przez Przewodniczącego Komisji przetargowej.

Okręgowa Dyrekcja Robót Publicznych zastrzega sobie możliwość przeprowadzenia licytacji ustnej bezpośrednio po otwarciu i rozpatrzeniu ofert pisemnych.

Oferty nieodpowiadające warunkom zawartym w wyżej powołanym rozporządzeniu Ministerstwa Robót Publicznych, lub złożone po terminie nie będą rozpatrywane.

Lublin w styczniu 1928 r.

6620

Przetarg ofertowy na dostawę drzewa.

Dyrekcja Dróg Wodnych w Toruniu zamierza oddać w drodze publicznego przetargu ofertowego dostawę:

- 1) 150 m³ desek sosnowych grub. 1·3 — 4·5 cm., dł. 4 — 8 m.
- 2) 100 m³ bali sosnowych grub. 5·2 — 7·8 cm., dł. 4 — 16 m.
- 3) 20 m³ bali dębowych grub. 5·2 — 10·4 cm., dł. 1 — 8 m.
- 4) 1000 sztuk tyczek o średn. 8 cm., dł. 6 — 8 m.
- 5) 150 sztuk słupów o średn. 10 — 12 cm., dł. 6 m.

Materiał pierwszorzędnej jakości i suchy ma być dostarczony dla Zarządu Dróg Wodnych w Toruniu, Chełmnie i Tczewie najpóźniej do dnia 10 marca 1928 roku loco wagon kolejowy st. Toruń-Nadbrzezie, Przechow i Tczew.

Co do ilości i jakości potrzebnego materiału dla poszczególnych Zarządów można się poinformować w biurach Dyrekcji w Toruniu, względnie w Zarządach w Toruniu, Chełmnie i Tczewie.

Oferty opieczętowane z napisem: „Oferta na dostawę drzewa“, w których należy podać ceny dla każdej stacji osobno, należy złożyć najpóźniej do godziny 12-tej w dniu 11 lutego 1928 r w wyżej wymienionym Urzędzie (Toruń, ul. Bydgoska 22), gdzie o godzinie 12-tej nastąpi otwarcie ofert, przyczem mogą być obecni oferenci.

Do oferty ostemplowanej winno być dołączone wadium w wysokości 5% wartości dostawy.

Dyrekcja zastrzega sobie swobodny wybór ofert.

L: III-225/28

Toruń, dnia 20/1 1928 r.

Dyrekcja Dróg Wodnych w Toruniu.

6632

Wojewoda Lubelski
L. 14289/Adm.

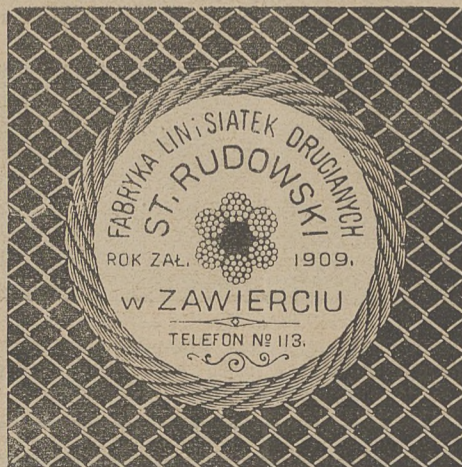
Lublin, dnia 30 stycznia 1928 r.

Ogłoszenie.

W dniu 16 lutego 1928 r. o godz. 10-ej odbędzie się w lokalu Urzędu Wojewódzkiego w Lublinie w sali konferencyjnej na Placu Litewskim N. 3 (I piętro) przetarg za pomocą ofert pisemnych na sprzedaż drewna użytkowego z daniny lasowej z lasów, których właściciele oddali wymiary daniny w naturze.

Wykaz tych lasów na terenie Województwa Lubelskiego z wyszczególnieniem jakości i ilości drzewa do sprzedania oraz ceny ofertowej, został ogłoszony w „Dzienniku Urzędowym“ Województwa Lubelskiego N. 2 z d. 16. I. 1928 r. Egzemplarze tego Dziennika Urzędowego można nabyć w księgarni Gebethnera i Wolfa w Lublinie po cenie 75 groszy. Nadto w najbliższych dniach ukaże się to ogłoszenie w Monitorze Polskim i w Ziemi Lubelskiej.

Wojewoda Lubelski
w/z
(—) Karasiński.



FABRYKĄ WYRABIA:

LINY DRUCIANE stalowe wszelkich wytrzymałości i konstrukcji dla **Górnictwa, Przemysłu i Rolnictwa.**

SIATKI DRUCIANE do ogrodzeń parków, ogrodów, skwerów, szkółek ogrodnich, zwierzyńców, ptasiarni, placów tenisowych, do ochrony okien, do zabezpieczenia maszyn i t. p.

Wykonanie solidne, dostawa terminowa.

Ceny konkurencyjne. Oferty na żądanie.

6635-12

Wojewoda Lubelski L. 14289/Adm.

Komunikat prasowy.

Urząd Wojewódzki w Lublinie ogłosił w następujących dziennikach: 1. w „Kurjerze Porannym“ w Warszawie, 2. w „Kurjerze Warszawskim“ w Warszawie, 3. w „Placówce“ w Siedlcach, 4 w „Monitorze Polskim“, 5. w Ziemi Lubelskiej“ w Lublinie, 6. w „Expresie Lubelskim“ w Lublinie, 7. w „Tygodniku dostaw“ we Lwowie, przetarg ofertowy na drewno użytkowe daniny lasowej. W ogłoszeniu ad 4 i 5 zamieszczony został nadto wykaz lasów, w których drzewo to znajduje się do sprzedaży. Szczegółowe warunki licytacji są umieszczone w Dzienniku Urzędowym Woj. Lubelskiego Nr. 2 z dn. 16. I. 28 r. poz. 2.

Wojewoda Lubelski (—) Remiszewski

WAPNO nawozowe mielone, piechcińskie

WAPNO piechcińskie budowl. marmurowe, znane z wydajności.

CEMENT portlandzki, GIPS „Scipio“, **SZAMOTY** „Klepacki“, **CEGLA**, **DACHÓWKA**, **ETERNIT**, **LEPNIK** posadzkowy izolacyjny „Duroxyl“, **POSADZKA** dębowa, **TERRAKOTA**, **KAFLE**, **TRZCINA**, **MATY**. Wszelkie **MATERIAŁY BUDOWLANE** z fabryk kraj. reprez. lub ze składów **DOSTARCZA:**

Hurt: **INŻ JAN PĘDZICH**
Warszawa, Zielna 30, Telefon 108-70.

Detal.: **ANTONI KRYSIŃSKI**
Warszawa, Al. Jerozolimskie 95.
Telefon 5-97 i 305-97. (6637-10)

Dyrekcja Kolei Państwowych w Krakowie rozpisuje przetarg publiczny na dostawę węży parcianych w roku 1928 do Nr. IX/2367/28.

Termin składania ofert upływa dnia 6 lutego 1928 o godzinie 12-tej w południe.

Publiczne otwarcie ofert nastąpi dnia 7-go lutego 1928 r. o godzinie 10-tej

Przy składaniu ofert należy złożyć poręczne (wadjum) w wysokości 5% wartości oferowanej dostawy. W razie otrzymania dostawy oferent składa kaucję w wysokości 5 do 10% wartości z otrzymanej dostawy, zależnie od uznania Dyrekcyj K. P. Wadjum i kaucja mogą być składane tylko w gotówce, w akcjach Banku Polskiego, w państwowych papierach wartościowych lub innych papierach pupilarnych.

Blizsze szczegóły przetargu jak również szczegółowe warunki dostawy i warunki techniczne otrzymać można osobiście w Wydziale Zasobów Dyrekcyj K. P. w Krakowie, po wpłaceniu w Kasie Głównej kwoty 1 Zł. za formularz, lub pocztą po nadesłaniu powyższej kwoty i znaczków pocztowych na porto.

6617

Przetarg ofertowy.

Magistrat miasta Parczewa rozpisuje przetarg publiczny pisemny na dostawę 1.000 tonn twardego kamienia połowego brukowca o średnicy od 12 do 20 cm., kamień ma być zdrowy i równy. Cena kamienia ma być podana od 1 tonny loco wagon stacja wyładowcza Parczew, z równoczesnym podaniem nazwy stacji załadowczej i odległość od st. Parczew. W razie uzyskania zniżki kolejowej na przewóz kamienia — cena automatycznie zostanie zmniejszona w tymże stosunku. Dostawa może być zwiększona lub zmniejszona do 25%. Publiczne otwarcie ofert odbędzie się 14 lutego o godz. 12. Magistrat zastrzega sobie prawo wyboru dowolnej oferty.

Szczegółowe warunki powyższego przetargu rozpatrywać można w lokalu Magistratu w dniu i godziny urzędowania.

Burmistrz (—) W. Maliszewski.

6636

Okręgowa Dyrekcja Robót Publicznych zastrzega sobie prawo oceny i wyboru ofert, bez względu na oferowaną cenę, jako też w razie uznania za stosowne przez Komisję przetargową, przeprowadzić dodatkowy ustny przetarg pomiędzy wybranymi przez siebie oferentami.

71. Dostawa szutru.

Urząd Wojewódzki, Okręgowa Dyrekcja Robót Publicznych we Lwowie, rozpisuje publiczny przetarg ofertowy na dostawę szutru (kamienia) za rok budżetowy 1928/29 dla dróg państwowych w administracji Państwowych Zarządów Drogowych na terenie Województwa Lwowskiego.

Przetarg na dostawę tych materiałów dla dróg odnośnego Państwowego Zarządu Drogowego odbędzie się w lokalach urzędowych tychże Zarządów o godzinie 11-ej przedpołudniem.

- 1) dn. 10 lutego 1928 r. w Państw. Zarządzie Drogowym w Krośnie.
- 2) dn. 13 lutego 1928 r. w Państw. Zarządzie Drogowym we Lwowie,
- 3) dn. 14 lutego 1928 r. w Państw. Zarządzie Drogowym w Żółkwi.
- 4) dn. 15 lutego 1928 r. w Państw. Zarządzie Drogowym w Samborze.
- 5) dn. 16 lutego 1928 r. w Państw. Zarządzie Drogowym w Jarosławiu.
- 6) dn. 17. lutego 1928 r. w Państw. Zarządzie Drogowym w Przemyślu.

Oferty pisemne sporządzone na przepisanych formularzach ściśle według wymogów określonych w „Przepisach Tymczasowych dostaw“ wedle rozporządzenia M. P. R. z dn. 31. VII. 1926. L. III. 3926 (wolne od stempla) i zaopatrzone w próbki materiału oraz dowód złożenia przez oferenta wadium w wysokości 5 proc. oferowanej dostawy, należy składać lub przesyłać pocztą na ręce Kierownika odnośnego Państwowego Zarządu Drogowego

w zapieczętowanych kopertach z napisem: „Oferta do przetargu na dostawę szutru dla Państwowego Zarządu Drogowego w“.

Szczegółowe warunki dostawy oraz ogólny plan dostawy dla wszystkich odcinków dróg państwowych w wyżej wymienionych Państwowych Zarządach

Drogowych, jak również w Oddziale Drogowym Okręgowej Dyrekcyj Robót Publicznych we Lwowie, Gmach Województwa III p.

Warunki dostawy oraz urzędowe blankiety ofertowe, są do nabycia w wyżej wymienionych Urzędach za zwrotem kosztów własnych.

Rok założenia 1888.



znak fabryczny

Telefon Nr. 62.

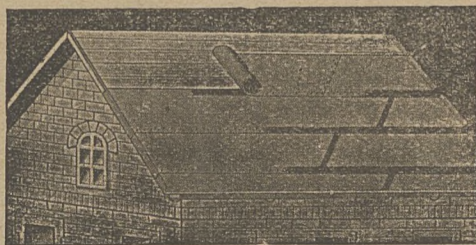
SPÓŁKA AKCYJNA EMIL KUŹNICKI

Fabryka Tektury Dachowej, Produktów Chemicznych i Asfaltu
OŚWIĘCIM (Wojew. Krakowskie)

FABRYKA FILJALNA W SOSNOWCU, przy ulicy Sobieskiego 7. (tel. Nr. 474)

poleca znane z pierwszorzędnej jakości wyroby, a mianowicie:
Papa dachowa smołowcowa płaskowana i niepłaskowana,
Papa asfaltowa izolacyjna posypana trocinami, żwirem lub korkiem,
Płyty izolacyjne specjalne z wkładką filcu angielskiego,
Smola kamiennie-węglowa preparowana (lakier dachowy),
Karbolineum do impregnowania drzewa,
Lepnik (cement drzewny) t. zw. klebemasa,
Lakier do żelaza zwyczajny i szybko schnący,
Lakiery kolorowe do malowania dachów papowych,
Masa koriolitowa do konserwowania dachów krytych papą specjalną,
Asfalt rodzimy (mastix) i sztuczny w bryłach,
Goudron naturalny „Trinidad“ i inne bitumy zagraniczne,
Goudron smołowcowy i asfalt do izolowania ścian,
Christol do smarowania dachów papowych tylko co 5 lat,
Kit włóknisty do uszczelnienia starych popękanych dachów papowych,
 oraz wszelkie przybory do pokryć dachowych.

„Koriolit“ specjalna papa asfaltowa, wolna od smoły i bezwonna, niewymagająca konserwacji (smołowania), ani po ukończeniu pokrycia, ani naprawy przez długie lata.



Koriolit nadaje się do krycia budynków wszelkiego rodzaju, także starogontowych. Koriolit jest trwały, nieprzemakalny i odporny na ogień przenośny.

Wykonujemy przez fachowo wyszkolone siły:

Krycie dachów papą smołowcowa i specjalną „KORIOLIT“ na gładko, na listwach trójkątnych, t. zw. podwójnie klejone i przez wprasowanie żwirku.

Asfaltowanie ulic, chodników, peronów, podworców i t. p.
Izolację mostów, właduktów, przepustów, piwnic, murów fundamentowych, ścian wilgotnych i t. p.

Oblanie ścian i sufitów.

Nasze papy zostały urzędowo zbadane i jako ogniochronne uznane. Towarzystwa Asekuracyjne przy ubezpieczeniach od ognia stosują premję ustaloną dla materiałów twardych.

Oferty i próbki na żądanie.

6150-0

ŁAŃCUCHY

Gall'a
Ewart'a
Fleyer'a
Rolkowe i
Rozdzielcze

do samochodów, motocykli, motorówek, traków itp.

SKŁAD SPECJALNY:

„ROTAX“
WARSZAWA
NIECAŁA 1 ÷ TEL: 154-87

SPÓŁKA DZIERŻAWNA ZAKŁADÓW DLA PRZEMYSŁU BUDOWLANEGO

dawniej J. Lewiński

Lwów, ul. Potockiego 58.
Telefon 560

wykonuje:

Roboty stolarskie, ślusarskie, ciesielskie, przemysłu budowlanego, piece i kuchnie kalflowe, stopnie, płytki i fasady sztucznego kamienia, schody dębowe i miękkie. Sztukaterje. Skrzynie wszelkiego rodzaju.

6296-12

76. Sprzedaż silnika na gaz ssany oraz prądnicy

Urząd Marynarki Handlowej na wybrzeżu Pomorskim w Gdyni ogłasza niniejszym przetarg ofertowy na sprzedaż loco Elektrownia portu Gdynia zespołu składającego się:

1) silnika na gaz ssany systemu Otto Deutz dwucylindrowy o mocy 150 K. M. rok budowy 1914, Nr. fabryczny 76347-48, czterotaktowy, wraz z należącymi do niego skrubberem, oddzielaczem smoły, generatorem do gazu z rurami do gazu pędnego i wydechowego, tłumikiem i t. p.

2) Prądnicy na prąd zmienny 3-fazowy fabr. Bergmanna, Typ DD 90/1000 Nr. 371372 z umocowaną na jej wale wzbudnicą prądu stałego Typ M. 6 Nr. 223156 tejże formy, z opornikiem bocznikowym do tej wzbudnicy N. V. 1236 Nr. 243/16 dla 220 V. 15. Moc. prądnicy 90 KW., V. 380/220, Amp. 137 przy 50 okresach i 1000 obrotach na minutę.

Przedmioty wyżej wymienione są do przejścia w Elektrowni Portu Gdynia, w godzinach i dniach urzędowych.

Reflektanci powinni przesłać do tut. Urzędu do 15-go lutego 1928 r. pisemne oferty w zabezpieczonych kopertach wraz z kwitem Kasy Skarbowej na wpłacone wadium w wysokości 3 proc. ceny zaofertowanej z napisem na kopercie „na kupno Otto-Deutz”.

Otwarcie ofert nastąpi dnia 16 go lutego 1928 r. o godzinie 12-tej w gmachu Urzędu w Gdyni.

Oferty nie zawierające dowodu wpłacenia wadium, rozpatrywane nie będą.

77. Sprzedaż łodzi motorowej

Pomorska Izba Skarbowa sprzedaje w drodze publicznego przetargu łódź motorową w stanie zdatym do użytku.

Łódź, którą dysponuje Inspektorat gran. kontr. skarb. w Tczewie można oglądać codziennie w godzinach urzędowych, po poprzednim zgłoszeniu się w Komisariacie, który również udzieli wszelkich informacji.

Reflektanci zechcą złożyć pod adresem Prezesa Pom. Izby Skarbowej w Głównym Urzędzie oferty w zabezpieczonych kopercie z napisem: „oferta na kupno łodzi motorowej”. Do oferty należy dołączyć pokwitowanie, stwierdzające wpłacenie do Kasy Skarbowej wadium w wysokości 2 proc. od oferowanej kwoty.

Termin składania ofert upływa z dniem 15 go lutego 1928 r.

Izba Skarbowa zastrzega sobie przy równych ofertach prawo swobodnego wyboru oferenta oraz ewent. wstrzymania sprzedaży bez względu na ilość złożonych ofert.

Publiczne otwarcie ofert nastąpi dnia 17-go lutego 1928 r. o godzinie 12-tej w południe w Oddziale Gospodarczym Wydz. I. Izby Skarbowej w Głównym Urzędzie.

Obwieszczenia powiatowe

1. Przetarg na dostawę tuczni na cele szosowe.

Wydział powiatowy w Pszczynie rozpisuje nieograniczony przetarg ofertowy na dostawę około 5.000 m³ dobrego tuczni na cele szosowe na rok bieżący.

Oferowany tuczeń nie może przekraczać wymiarów 4-6 cm. Zamiast tuczni może być oferowany w odpowiedniej ilości także kamień w bryłach. Oferty w zalakowanych kopertach na całą ilość lub część, niemniej jednak

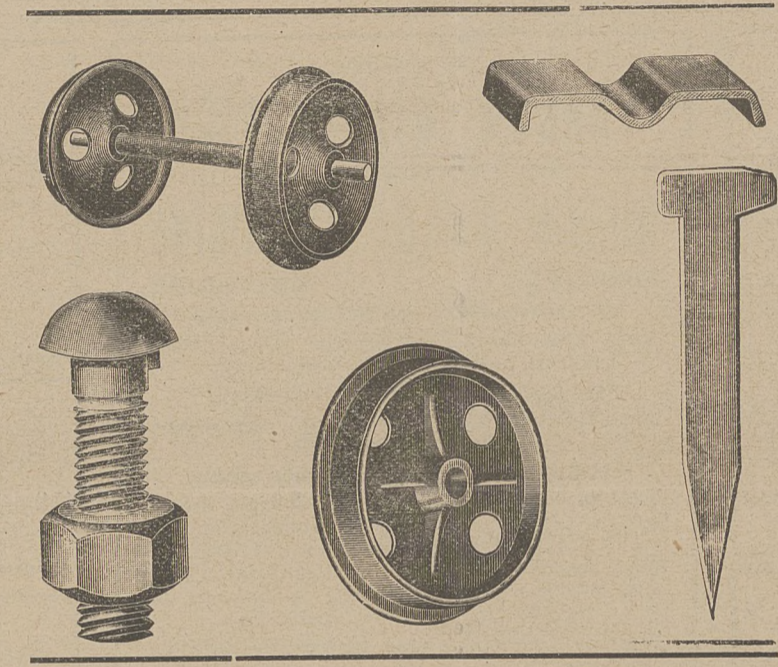


Juliusz Weiss, Lwów
Koleje Polne, Leśne i Fabryczne

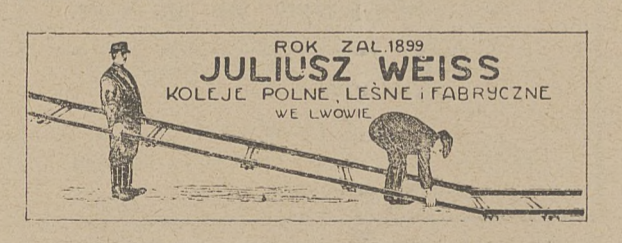
Biura: ul. Potockiego 26.
Składy: ul. Na Bajkach 3-5.

Telef.:
Biuro sprzedaży . . . 2-59
Gabinet Szefa . . . 10-92
Mieszkanie Szefa . . . 10-91
Mieszkanie Inż. Kier. . . 34 27

Telegr.: RAILWEISS LWÓW.
Konto bankowe: P.K.O. Warszawa Nr. 141.613. Powszechny Bank Związkowy w Polsce S. A. Lwów.



Akcesoria i części zapasowe kolejek wąskotorowych polnych, leśnych i fabrycznych



Zaofiarowania, odwiedziny inżynierów, rysunki, prospekty, porady, techniczne itp. bezpłatnie.

Wyłączna Sprzedaż na Polskę
PAROWOZÓW FABRYKI LOKOMOTYW KRAUSS et Comp.
w Linciu n. Dunajem.
Prospekty i kwestjonariusze na żądanie.

niż 1000 m³ należy składać w kancelarii Wydziału do dnia 22. lutego 1928 r., godz. 12-ta, poczem nastąpi ich otwarcie, przy którym oferenci, względnie ich zastępcy mają być obecni.

Do oferty należy dołączyć:
1) próbkę oferowanego tuczni wraz z atestem urzędowej stacji doświadczalnej.

2) kwit na złożone w Powiatowej Kasie Komunalnej w Pszczynie wadium w wysokości 5 1/2% oferowanej ceny w gotówce, papierach wartościowych lub liście gwarancyjnym

Oferty bez wadium nie będą rozpatrywane.

Wydział Powiatowy zastrzega sobie prawo wolnego wyboru oferenta, bez względu na wysokość oferowanej ceny, oraz unieważnienia przetargu bez podania powodów.

Obwieszczenia miejskie.

15. Sprzedaż szmelcu żelaznego itd.

Dyrekcja Tramwajów Miejskich w Warszawie zawiadamia, iż posiada do sprzedaży szmelc, a mianowicie:

- 1) ok. 400 tonn szyn rowkowych;
- 2) „ 70 „ żelaza kutego;
- 3) „ 30 „ żelaza lanego;
- 4) „ 15 „ żelaznych otoczek;
- 5) „ 30 „ stali lanej;
- 6) „ 40 „ obręczy z kół wagonowych.

Szmelc ten jest do obejrzenia w magazynach:

- a) Warsztatów Głównych — Młynarska 2;
- b) Wydziału Linji — Karolkowa 27.
- c) Elektrowni — Przyokopowa 28;
- d) Głównym — Sferakowska 7.

Oferty z podaniem cen loco plac Tramwajów winny być składane w biurze Tramwajów (Młynarska 2), najpóźniej do dnia 10. lutego r. b. w kopertach zamkniętych z napisem: „Oferta na kupno szmelcu”.

16. Dostawa różnych samochodów.

Magistrat król. stol. miasta Lwowa zamierza zakupić większą ilość samochodów użytkowych dla Zakładu czyszczenia miasta, a to: do wywożenia śmiecia, skrapiania i zmiatania ulic i w tym celu zaprasza reprezentacje firm krajowych i zagranicznych do wnoszenia ofert pod adresem IV. Wydziału Magistratu we Lwowie.

Bliższych informacji udzieli Zarząd Miejskiego Zakładu czyszczenia miasta we Lwowie, ul. św. Marcina 1. 18.

17. Wykonanie prac konstrukcji żelbetowej.

Magistrat miasta Bydgoszczy zamierza wydać w drodze przetargu publicznego wykonanie prac konstrukcji żelbetowej przy budowie krytych trybun oraz toru kolarskiego na terenie stadionu miejskiego w Bydgoszczy.

Słabe kosztorysy otrzymać można w Urzędzie Budownictwa Nadziemnego, ul. Jana Kazimierza 3, za opłatą 5 zł, oraz tamże zapoznać się z planami.

Oferty należy złożyć w zamkniętej kopercie i zaopatrzyć odpowiednim napisem do wtorku, dnia 15. lutego r. b., godz. 10-iej przed południem w wyżej podanym Urzędzie.

O tej samej godzinie nastąpi otwarcie ofert

Magistrat zastrzega sobie prawo wydania kosztorysu tylko firmom, zajmującym się specjalnie wykonaniem robót żelbetowych, oraz prawo swobodnego wyboru pomiędzy oferentami.



Wentylatory
na każde ciśnienie i każdą wydajność dostarcza jako specjalność
Fabryka Maszyn Górniczych
Tow. z p.
Katowice III.
Kosztorysy i porady techniczne bezpłatnie.
6521-0

Kołodziejni
mechanicznej kompletne urządzenie
do masowego wyrobu kół do powozek wojskowych, do wozów gospodarczych i t. p.
okazyjnie do sprzedania.
Wiadomość:
Warszawa, ul. Srebrna 16, Tow. Akc. Bormann, Szwede & Ska.
6605-2

Skorowidz ofiarowanych i poszukiwanych nowych i używanych maszyn, narzędzi materiałów budowlanych itp.

Ogłoszenia w tej rubryce po 25 groszy za słowo. (W ramce 50% drożej.)

Ofiarowano:

Dachówczarki z podkładkami do wyrobu dachówek cementowych, model odpowiedni, sprzedaje okazynie Kleinman i Jassy Mielec. 6621-4

Maszynę 350 KM wentylową, Compound z przegrzewaczem, kondensatorem i kotłem Langbesterskim 120 m., 10 atm., napęd linowy — okazynie sprzedam. Maszyna i kotłowiec w dobrym stanie. Łask. oferty pod adresem: Dr. Martin, Warszawa, Ś-to Krzyska 35.

Maszyny piekarskie i masarskie dostarcza szybko Hugo Paland Ska z ogr. por. Biała obok Bielska. (5625-0)

Komplet maszyn do wyrabiania najróżniejszych trzonków, natychmiast tania na sprzedaż. Tartak parowy, Fr. Schneider, Toruń, Lubicka szosa 60

Heblarkę tarczową do obrabiania kantów klepek beczek cementowych (Scheibenfüge-Maschine) w nienagannym stanie — sprzedaje firma Józef Ader, Kraków, ul. Studencka 5. 6609-3

Lokomobilę Kovarika przewoźną 18 KM. 10 atm. w dobrym stanie natychmiast do użytku, sprzedaje Zarząd Dóbr Płaza, p. Chrzanów.

Całkowite urządzenie wytwórni wiader cynkowniczych — korzystnie sprzedaje M. Lesiński, Włocławek. 6627-3

Lokomobilę Wolf 40 KM., stacjonowana, przed-

palenisko schodk., 20 m² powierzchni ogrzewalnej, 10 atmosfer. — Lokomobilę Lanz, stacjonowaną, 25 KM., para przegrzana. Sprzeda Inż. Klotz — Bydgoszcz — Grodzka 30. 6611

Plug parowy Wolffa, nowy, okazynie do sprzedania. Inż. Zygmunt Klebniec, Warszawa, Sienna 45.

Korzystnie do sprzedania: 1) parowa Maszyna wentylowa o sile 200 KM. Fabrykat Schichtelman i Krömer Dortmund, (/) cylindra 450, skok 900, 100 obr., budowana na 10 atm. 2) gniolownik (Kollergang), (/) kół 1600 x 400 mm, waży około 15 ton cały żelazny. 3) haspel parowy o sile 50 K. M. 4) lokomobilę firmy Garreth na kołach, o sile 25 K. M., 7 atm. 5) 20 szt beczek żelaznych 400 i 700 litrowe. Wiadomość: D Pradelski, Dąbrowa Górnicza, ul. Szopena 26. 6626-2

Lokomobilę 30/40 KM. ciśnienie rob. 7 atm. pow.

ogrzew. 20.4 m², bardzo dobrze utrzymaną, za cenę przystępną sprzedaje natychmiast z powodu powiększenia przedsiębiorstwa Cegielnia Parowa Rozstępniewo, właściciel Antoni Andreé, poczta Miejska Górka (powiat rawicki).

Turbina bliźniacza o osi poziomej, fabr. Vaigt'a, 70 HP., mało używana dla 750—1500 litrów wody i 3—4 m. spadu, korzystnie do sprzedania. Inż. Wójcik, Nadwórna. 6625-2

Lokomobilę R. Wolfa, na przegrz. parę, compound z kondens. o sile 90/105/116 koni, ciśnienie rob. 12 atm. rok bud. 1910. Lokomobilę Lanza, na przegrz. parę, z 1916 roku, o sile 35/46 koni, ciśnienia rob. 10 atm. Motor na gaz ssany, firmy Hasen & Campf, Ruhr, o sile 60/65 koni, z 1913 roku. Motor na gaz ssany firmy Deutz, o sile 40 koni, z 1912 roku. Motor na gaz ssany firmy Wintertur, o

sile 25 koni, z 1913 roku, sprzedaje firma Wolf Fiszler, w Łodzi, Zakątna 13. 6623

Poszukiwano:

Narzędzi (obcegi, młotki, piły itp.) oraz pokupne artykuły techniczne, poszukuję dla mojego technicznego zakładu za gotówkę. Łaskawe oferty w języku niemieckim do Technisches Büro, S. Berens, Danzig (Gdańsk) Hundegasse 62.

Motor na ropę, system „Diesel'a“, stojący, mało używany, w dobrym stanie, 15—20 KM. — kupię. Zgłoszenia z podaniem ceny kierować: A. Grobelny, Wieruszów, pow. Wieluń, woj. łódzkie.

Tokarkę używaną, do 2 m. w kłach, kupię. Oferty wraz z ceną nadsyłać: H. Eisen, Kraków, Starowiska 39.

Lokomobilę albo kotła z maszyną na 60 W. koni mocy — poszukuję. Ewentualnie w zamian lokomobilę firmy Garrett

Smith & Co, r. bud. 1896, 23—36 KM. Andrzej Degórski, Pniewy (Poznańskie).

Bębny po karbidzie

używane kupią

ZAKŁADY PRZEMYSŁOWE

„CHĘCINY“

poczta Chęciny 2. 6608-3



WIERCENI STUDZIEN ARTYZYSKICH WYKONUJE FIRMA FELIKS SEKOWSKI LWÓW ul. LWOWSKICH DZIECI 37

PRZETARG.

D. K. P. w Poznaniu zwraca uwagę na mający się odbyć w dniu 14 lutego 1928, przetarg publiczny na dostawę szpagatów, siatek bagażowych, nici siodlarskich, poduszek maźnicznych, drelichu, płótna żaglowego, oponowego, workowego i innych, knota bawełnianego, odpadków bawełnianych, pilśni prasowanego i miękkiego i ścierek do mycia podłóg i czyszczenia okien.

Szczegóły przetargu ogłoszono w Monitorze Polskim Nr. 19 z d. 24. I. r. b. i w Epoce Nr. 22 z 22. I. r. b.

Prezes Dyrekcji Kolei Państwowych.

6629

Dyrekcja Kolei Państwowych w Radomiu ogłasza przetarg na odbudowę mostu przez rzekę Stochód Wielki pod Perespą na km. 268 linii Dęblin-Kowel-Mohylany.

Termin składania ofert upływa dnia 15 lutego 1928 roku o godzinie 12-tej.

Bliższe warunki przetargu podane w Monitorze Polskim Nr. 15 z dnia 19 stycznia b. r.

Szczegółowe warunki można otrzymać w Wydziale Drogowym w Radomiu za opłatą 3 zł.

6628

Inż. N. ELTZ

WYTWÓRNA APARATÓW RADJOWYCH

RADIONE

WE WIEDNIU.

Senzacyjna nowość.

Najnowsze, najlepsze aparaty radiowe.

Części składowe.

Generalne zastępstwo na całą Polskę (z wyj. woj. Śląskiego).

„GEKAEM” S. z o. o.

PRZEDSIĘBIORSTWO DLA HANDLU KRAJ. I ZAGR.

LWÓW, PL. MARJACKI 8.

6597-6

W ramach

TARGÓW WIEDENSKICH

11 — 18 marca 1928

WIELKIE TARGI TECHNICZNE

Maszyny Narzędzia

dla wszystkich gałęzi przemysłu

Prasy hydrauliczne, urządzenia transportowe, instalacje do ogrzewania i osuszania etc

„Nowości i wynalazki techniczne“.

Międzynarodowa wystawa samochodów i motocykli.

Targ budowlany i budowy dróg.

Znaczne zniżki przejazdowe na kolejach krajowych i zagranicznych, na parostatkach, krążących po Dunaju, oraz na liniach lotniczych. Wizy paszportowe zbyteczne! Legitymacja Targów oraz paszport zagraniczny wystarczają do przekroczenia granicy austriackiej.

Wszelkie informacje oraz legitymacje (w cenie zł. 7.—) otrzymać można w Zarządzie Targów **WIENER MESSE — A. G., WIEN VII.**

w przedstawicielstwach austriackich zagranicą oraz u honorowych przedstawicieli Targów Wschodnich we wszystkich większych miejscowościach. (6634)

1 lokomobilę „Wolf“ 75—105 K. M.

z kondensacją, 2 koła zamachowe w dobrym stanie poszukuję. — Oferty wyczerpujące proszę skierować do

F. KUJAWSKI

Fabryka Maszyn & Odlewnia Żelaza

Toruń.

6630-2

Materiały budowlane.

Cegłę pełną, detą, ogniotrwałą, Dachówkę, Cement, Wapno, Gips, Kafele, Glazurę ścienną, Terrakotę, Ściółkę tofiową (Suagnum), Trzcinę, Tekturę smołowcową w większych partjach do bezzwłocznej dostawy polecają:

E. DUTLINGER i A. BOROWIK,

WARSZAWA,

Biuro: Bracka 4. — Telefon 260-55, 24-65.

Składy: Srebrna 4. — Telefon 5-12.

Adres telegr.: „Dutbor“.

6596-5

Prenumerujcie

„TYGODNIK DOSTAW“

rocznie 20 zł. — — — półrocznie 14 zł.

PRZETARG.

D. K. P. w Poznaniu zwraca uwagę na mający się odbyć w dniu 17. II. 1928 r. przetarg publiczny na dostawę pokostu lnianego w ilości 40 tysięcy kg.

Szczegóły przetargu ogłoszono w Monitorze Polskim Nr. 18 z d. 23 stycznia r. b. i w Epoce Nr. 21 z d. 21. I. r. b.

Prezes Dyrekcji Kolei Państwowych.

6619

Ministr. Poczty i Telegr. ogłosiło przetarg na dostawę kopert z terminem składania ofert na dzień 16 lutego 1928 r.

Warunki dostawy i wykonania kopert podane zostały w Monitorze Polskim Nr. 18 z dnia 23. I. r. b.

6618

Dyrekcja Poczty i Telegrafów we Lwowie.

L. 700/3. Lwów, dnia 24. stycznia 1928.

Ogłoszenie o sprzedaży makulatury.

Dyrekcja Poczty i Telegrafów we Lwowie rozpisuje niniejszym rozprawą ofertową na sprzedaż około 30.000 kg. makulatury przeznaczonej do przetarcia w fabryce papieru pod nadzorem organu pocztowego.

Termin wnoszenia ofert wyznacza się na dzień 16-go lutego 1928.

Bliższe warunki sprzedaży poda interesowanym Ekonomat Dyrekcji Poczty i Telegrafów we Lwowie, pl. Smolki L. 3.

Prezes: POPOWICZ m. p.

6616

Żarówki „Osram“ i „Philipsa“ Dynama, motory elektryczne Materiał do urządzeń elektr.

po cenach hurtownych poleca firma

HENRYK SONNENSCHNEIN, LWÓW

ul. Sienkiewicza 8. (róg Lindego)

Telefon 44-90.

Rok założenia 1907.

6577-0