

Wychodzi
co tydzień.

Tygodnik dostaw we Lwowie.

Kraków
Biblioteka Jagiellońska

Małe odpowiedzialności
za pomyłki druku, braki
w zapodanych szczegó-
łach i t. p.

Tygodnik dostaw

fachowe poświęcone polskiemu dostawnictwu
i odbudowie.

Poznań - Lwów - Kraków - Wilno - Łódź - Katowice - Bydgoszcz - Toruń.

Główna Redakcja i Admin.:
Lwów, ul. Połockiego 26.
Telefon Nr. 2-59.

Ekspedycja:
Lwów, ul. Połockiego 38.
Telefon Nr. 10-92.

Adres telegraficzny: Tygodnik dostaw Lwów.

Konto bankowe: P. K. O. w Warszawie Nr. 142.600 i w Polskim Banku Przemysłowym we Lwowie.

Taryfę inseratów prze-
syła Administracja na
żądanie.

Przy częstszym inero-
nie odpowiadni
opust.

Przedpłata za regularną
wysyłkę pisma wynosi
rocznie . . . 20 złotych
półrocznie . 14

Należność pocztową
opłacono gotówką.

Rok XX.

Lwów, 23 lutego 1928.

Nr. 6.

Na pytania skierowane do Redakcji odpowiada
się tylko za przesłaniem marki listowej.

Przedruk dozwolony tylko za podaniem źródła.

Obwieszczenia państwowe.

92. Sprzedaż samochodów ciężarowych itp.

2-gi Dyon Samochodowy w Lublinie sprzeda w drodze ustnego przetargu publicznego pewną ilość samochodów osobowych, ciężarowych, półciężarowych, motocykli, rowerów, przyrządów, traktorów rolniczych oraz opony i książki różnych wymiarów.

Informacyj w sprawie sprzedaży udziela por. Buniewicz w Lublinie, ul. Fabryczna 20 w godzinach urzędowych do dnia 1-go marca 1928 r.

Przetarg odbędzie się dnia 15-go marca 1928 r. o godz. 10-iej w D-twie 2-go Dyonu Samochodowego w Lublinie, ul. Fabryczna 20.

Pragnący wziąć udział w przetargu winni uprzednio wpłacić u płatnika Dyonu kaucję w wysokości 50 zł.

93. Dostawa żarówek próżniowych i gazowych oraz remont instalacji elektr.

1 Okr. Szef. Bud. ogłasza przetarg nieograniczony na dostawę żarówek próżniowych i gazowych w roku 1928 na potrzeby oddziałów i instytucji wojskowych, zakwaterowanych na terenie D. O. K. Nr. 1. na dzień 15. III. 1928 r., oraz na roboty remontu instalacji elektrycznej na dzień 16 marca 1928 r. na godz. 12.

Szczegółowe dane o przetargu, warunki techniczne są do przejrzania i pobrania za zwrotem kosztów druku w 1 Okr. Szefostwie Budownictwa, ul. Przejazd 15, pokój 178, codziennie w godz. 11-13 za wyjątkiem środy i soboty.

94. Sprzedaż nieużytków materiału taborowego.

Dnia 9 marca 1928 r. odbędzie się w Centralnej Składnicy Taborowej w Warszawie przy ul. Solec nr. 63 ustny przetarg na sprzedaż nieużytków materiału taborowego.

Informacyj w sprawach przetargu udziela kancelarja C. S. Tab. w dn. od 1 do 8 marca 1928 r. w godzinach od 9 do 15.

95. Sprzedaż zużytych materiałów telegraficznych itp.

Dyrekcja Poczty i Telegrafów w Poznaniu sprzeda drogą publicznego przetargu stare zużyte materiały telegraficzne, a to: 7 059 kg. żelaza lane-go, 16 856 kg. żelaza kutego, 2 103 kg. blachy żelaznej, 2 600 kg. gódek różnego rodzaju, 997 kg. linki stalowej, 136 kg. mosiądzu, 62 kg. ołowiu, 2 045 kg. cynku, 348 kg. osadu miedzi, 232 kg. mułu miedzianego, 849 kg. odpad-

ków ołowiu, 3 173 kg. ogniw dużych, 423 kg. ogniw małych, 3 003 kg. drutu brązowego, 302 kg. blachy cynkowej, 210 kg. płyt ołowianych, 75 kg. celulojdu, 994 kg. narzędzi, 30 922 kg. drutu żelaznego, 1 004 kg. plecionki, 1 004 kg. drutu miedzianego, 74 kg. ebonitu, 273 kg. płaszczy gumowych, 46 kg. węży gumowych, 239 kg. szmał, 7 062 sztuk biegunów węglowych, 892 sztuk kondensatorów 0,25-1 mF, 3 184 sztuk kondensatorów 2 mF, 45 sztuk zwoji kablowych, 1 600 kg. odpadków porcelanowych, 600 kg. odpadków szkła, 2 manometry.

Przetarg odbędzie się dnia 15. III. 1928 r., o godz. 10-iej, w Składnicy Materiałów Telegraf. Dyr. P. i T. w Poznaniu, ul. Odkosk, gdzie można obejrzeć wykazane materiały w godzinach urzędowych, to znaczy od 8-mej do 15-tej.

96. Przetarg na sprzedaż pralni amerykańskiej.

10 Okr. Szefostwo Budownictwa w Przemysłu, ul. Mickiewicza 46, ogłasza nieograniczony przetarg publiczny ofertowy na sprzedaż pralni typu amerykańskiego składającej się z 1-go traktora parowego (lokomotywa drogowa) oraz urządzenia pralni zmontowanego na 4 transportowych żelaznych ciężkich podwoziach.

Oferty w dwóch egzemplarzach, z tych jeden osteplowany na 3 zł., w zamkniętych kopertach, zaopatrzonych pieczęciami lakowymi i napisem: „Oferta na kupno pralni amerykańskiej“ należy składać w 10 Okr. Szefostwie Budownictwa w Przemysłu, ul. Mickiewicza 46 do dnia 12. III 1928 r. godz. 10-ta, po czym nastąpi komisyjne otwarcie tychże.

Do oferty należy dołączyć dowód wpłacenia do referatu rach. budżetow. 10 Okr. Szef. Bud. w Przemysłu wadium w wysokości 500 zł. (pięćset złotych w gotówce lub papierach wartościowych i pisemne zobowiązanie się zabrania zakupionych przedmiotów w terminie do 3 tygodni od dnia zatwierdzenia oferty.

10 Okręgowe Szefostwo Budownictwa w Przemysłu zastrzega sobie prawo dowolnego wyboru oferenta, jak również przeprowadzenia przetargu ustnego, bezpośrednio po przetargu ofertowym.

Bliższych informacji udziela referat materiałowy do dnia 8. III. r. b. w godzinach urzędowych.

97. Przetarg budowlany.

Dyrekcja K. P. w Wilnie niniejszem ogłasza przetarg nieograniczony na budowę magazynu towarowego o powierzchni 140 m² wraz z rampą o długości 50 m. b. na st. Raczki.

Warunki przetargu rysunki i warunki techniczne na wykonanie robót można otrzymać w Wydziale Drogowym Dyrekcji K. P. w Wilnie, ul. Słowackiego Nr. 2, II piętro, pokój Nr. 3, w dni powszednie w godzinach od 9-tej do 12-tej za opłatą 10 zł. za komplet.

Oferty winny być nadesłane lub złożone do specjalnej skrzynki znajdującej się w Prezydium Dyrekcji K. P. w Wilnie, ul. Słowackiego Nr. 2, II p. do godz. 12-tej dnia 7 marca 1928 r.

Wadium w wysokości 1 500 zł. winno być złożone w sposób ustalony przez M-stwo Skarbu okólnikiem L. DOP. 5284/III z dnia 10 września 1927 r. w Kasie Głównej Dyrekcji K. P. w Wilnie lub przekazać do P. K. O. na rachunek Dyrekcji.

Deklaracja o potrąceniu wadium z rachunków przedsiębiorcy, jak również oferty, w których oferent postawi swoje dodatkowe warunki, nie będą przez Dyrekcję uwzględniane i oferty takie, jak również oferty nie odpowiadające innym warunkom przetargu, będą unieważnione.

98. Przetarg na dostawę żwiru lub piasku gruboziarnistego.

Dyrekcja Kolei Państwowych w Radomiu ogłasza przetarg publiczny na dostawę żwiru lub piasku gruboziarnistego dla uzupełnienia podtorza w liniach kolejowych.

Żwirownia, z której przedsiębiorca zamierzałby dostarczać żwir powinna być położona w granicach Dyrekcji Radomskiej na wschód od Dębina w odległości nie dalej 10 kilometrów od linii kolejowej, do której przedsiębiorca przeprowadził bocznicę kosztem własnym. Nawierzchnia dla budowy bocznicy może być wydzierżawiona przez Dyrekcję.

Termin składania ofert upływa dn. 14 marca 1928 r. o godz. 12-iej

Żąda się: wadium do przetargu — 2 proc. sumy oferowanego żwiru lub gruboziarnistego piasku i kaucję przy podpisaniu umowy — 5 proc. sumy ogólnej rocznej dostawy.

Szczegółowe warunki można otrzymać w Wydziale Drogowym Dyrekcji.

99. Dostawa cegły itp.

Dyrekcja Kolei Państwowych w Poznaniu zakupi:

200000 sztuk cegły łowej,
200000 sztuk cegły licówki,
100000 sztuk cegły klinkieru,
15000 sztuk cegły dachówki szczytowej (gąsiorów),
50000 sztuk cegły dachówki wpu-
stowej (falcowanej),
150000 sztuk cegły dachówki zwy-
czajnej (karpiołki),

1000 sztuk sączków glinianych o przekroju 3",
2000 sztuk sączków glinianych o przekroju 4",
1000 sztuk sączków glinianych o przekroju 5".

Dostawę materiałów należy rozpocząć 1. IV. 1928, a ukończyć 30. IX. 1928 równomiernymi partjami. Ofertę na całą lub częściową dostawę z podaniem ceny za tysiąc sztuk franko wagon stacja P. K. P. normalnotorowa (stację konieczną wymienić) należy w zapieczętowanej jednej kopercie firmowej z napisem, wskazującym zawartość, włożyć do koperty bez firmy i nie przejrzystej, zapieczętować i nadesłać do Dyrekcji, lub złożyć do skrzynki ofertowej w przedsiönku gmachu Dyrekcji najpóźniej do dnia 9 III 1928 godzina 12, gdyż w tym dniu o godzinie 13-iej nastąpi otwarcie ofert w gmachu Dyrekcji, pokój 409. Koper-ta bez firmy winna być zaopatrzona w napis: „Zgłoszenie na przetarg Nr. 16“.

Cena winna być wypisana w złotych obiegowych, cyfrowo i słownie.

Do oferty należy dołączyć kwit którejkolwiek Głównej Kasy Kolejowej lub Państwowej na złożone wadium w wysokości 2 proc. wartości oferowanego materiału. Nienadesłanie wadium spowoduje bezwzględne odrzucenie oferty. Po nieuwzględnieniu oferty wadium podlega natychmiastowemu zwrotowi.

Oferta winna obowiązywać co najmniej 20 dni od daty otwarcia ofert. O ile oferent tego terminu nie może akceptować, to należy termin ważności oferty ustalić.

W razie cofnięcia oferty w czasie rozprawy ofertowej jak również w wypadku odmowy wykonania zamówienia po przejściu przez Dyrekcję oferty w terminie przewidzianym przetargiem, wadium przepada na rzecz Skarbu Państwa.

W razie przyjęcia oferty przez Dyrekcję, złożone wadium winno być przy zawarciu umowy uzupełnione do 5-proc. kaucji.

Dyrekcja Kolei Państwowych zastrzega sobie prawo unieważnienia przetargu bez podania powodów zamówienia materiałów częściowo u kilku oferentów, oraz prawo wyboru dostawcy bez względu na cenę.

Nieuwzględnione oferty pozostają bez odpowiedzi.

100. Dostawa lakierów, farb, karbolineum itp.

Dyrekcja Kolei Państw. w Poznaniu zakupi lakiery: czarny przeciw rdzy, kopalowy i biały, farby olejne gotowe i w proszku, terpentynę, karbolineum, sykatywę, ksylol, szpachlówkę gotową, mydło smarowane i biel ołowianą.

Tow. Akcyjne Przemysłu Metalurgicznego w Polsce — Radomsko

Adres telegraf. „Metal“ — — — — — Telefon nr. 22

Wyrabia: Druk żelazny i stalowy ciągniony, druk miedzianowy, druk kolczasty. **Gwoździe** wszelk. rodzaju, sprężyny meblowe, nity żelazne i miedziane. **Liny z drutu stalowego o wysokiej wytrzymałości do wszelkiego użytku.** **Śruby** i wkrętki do mebli, podkładki wkrętki do drzewa żel. i mosiężne, wkrętki kute, śruby jasne do metali. **Łopaty** i szpadle wszelkich kształtów i gatunków z trzonkami lub bez. **Widły** stalowe. **Konstrukcje żelazne**, jako to: dachy, mosty, zbiorniki, pomosty, kolejki przenośne, zwrotnice kolejowe, rozjazdy i zwrotnice tramwajowe, wagoniki, kolejki napowietrzne, dźwigi i krany, szkielety wież kościelnych, taczki żelazne i t. d.

6006-0

Dokładne specyfikacje materiałów zakupywanych otrzymać można w Wydziale Zasobów D. K. P., pokój Nr. 409.

Dostawę materiałów należy rozpocząć jak najwcześniej. Ofertę na całą lub częściową dostawę z podaniem ceny za kilo netto z opakowaniem lub bez opakowania franko wagon stacja P. K. P. normalnotorowa (stację konieczną wymienić) należy w zapieczętowanej jednej kopercie firmowej z napisem wskazującym zawartość, włożyć do koperty bez firmy i nieprzejrzystej, zapieczętować i nadesłać do Dyrekcji lub złożyć do skrzynki ofertowej w przedsiönku gmachu Dyrekcji, najpóźniej do dnia 9 marca 1928 r. godzina 12, gdyż w tym dniu o godzinie 13 nastąpi otwarcie ofert w gmachu Dyrekcji pokój 409. Koperta bez firmy winna być zaopatrzona w napis: „Zgłoszenie na przetarg Nr 15”.

Cena winna być wypisana w złotych obiegowych, cyfrowo i słownie.

Do oferty należy dołączyć kwit którejkolwiek Głównej Kasy Kolejowej lub Państwowej na złożone wadium w wysokości 2 proc. wartości oferowanego materiału. Nienadesłane wadium spowoduje bezwzględne odrzucenie oferty. Po nieuwzględnieniu oferty, wadium podlega natychmiastowemu zwrotowi.

Oferta winna obowiązywać co najmniej 25 dni od daty otwarcia ofert. O ile oferent tego terminu nie może akceptować, to należy termin ważności oferty ustalić.

W razie cofnięcia oferty w czasie rozprawy ofertowej jak również w wypadku odmowy wykonania zamówienia po przyjęciu przez Dyrekcję oferty, w terminie przewidzianym przetargiem, wadium przepada na rzecz Skarbu Państwa.

W razie przyjęcia oferty przez Dyrekcję, złożone wadium winno być przy zawarciu umowy uzupełnione do 5-procentowej kaucji.

Dyrekcja Kolei Państwowych zastrzega sobie prawo unieważnienia przetargu bez podania powodów, zamówienia materiałów częściowo u kilku oferentów, oraz prawo wyboru dostawcy bez względu na cenę.

Nieuwzględnione oferty pozostają bez odpowiedzi.

101. Przetarg na sprzedaż drewna użytkowego.

Przetarg na sprzedaż 1.042,56 m³ drewna użytkowego sosnowego z Nadleśnictwa Krasnystaw odbędzie się dn. 1 marca 1928 r. o godzinie 12-ej w lokalu Dyrekcji Lasów Państwowych w Radomiu przy ul. Lubelskiej 53.

Drewno położone na zrębach odległych od stacji kol. Krasnystaw o 8 klm., szosa Lublin—Zamość.

Informacji udziela Dyrekcja L. P. w Radomiu oraz Nadleśnictwo Krasnystaw.

102. Przetarg na sprzedaż różnych starych materiałów.

Dyrekcja Kolei Państw. w Poznaniu sprzedaje w drodze przetargu stare materiały:

- węże gumowe z płótn. około 20 tonn;
- odpadki z cynku około 3 tonn;
- odpadki jutowe (stare węże parciane) około 1 tonny;
- odpadki szkła białego szybowego około 25 tonn;
- szumowiny giserskie ze stopów białego metalu około 5 tonn;
- czyste wióry miedziane około 25 tonn;
- żużel spiszowy około 0,3 tonn;
- wióry mieszanne (spisz, biały metal i mosiądz) około 10 tonn;
- popiół z odlewni białego metalu około 7 tonn;
- popiół z cynku około 0,5 tonn;
- starą tokarkę pociągową wymiaru 250/3000;
- miedzi w blokach, pochodzącej z przetopionych wiórów miedzianych 75 tonn;
- 13.045 sztuk starych biegunów węglowych;
- 16 396 sztuk starych ogniów suchych i suchomokrych;
- 3.858 sztuk węgla starych od biegunów z ogniów woreczkowych;
- używaną tokarkę rozmiaru 220/2500 firmy Butler Halifax jeszcze w dobrym stanie.

Materiały te można oglądać w Poznaniu, informacji udzieli Dyrekcja — pokój 409 między 12—13.

Przetarg.

Dyrekcja Kolei Państwowych w Poznaniu zwraca uwagę na mający się odbyć w dniu 13-go marca 1928 r. przetarg publiczny na sprzedaż starych materiałów.

Szczegóły przetargu ogłoszono w „Monitorze Polskim” Nr. 35 z d. 13. II. i w „Epoce” Nr. 42 z d. 11. II. r. b.

Prezes Dyrekcji Kolei Państwowych.
6668

OGŁOSZENIE.

Okręgowy Zarząd dróg samorządowych w Rohatynie ogłasza publiczny przetarg ofertowy na dostawę szutru na drogi samorządowe w roku administracyjnym 1928/29.

Przetarg odbędzie się w Okręgowym Zarządzie dróg samorządowych w Rohatynie dnia 1-go marca 1928 r. o godzinie 12-ej.

Informacje dotyczące warunków dostawy oraz ustalonego na rok 1928/29 planu dostawy materiałów konserwacyjnych mogą reflektanci otrzymać w biurze Okręg. Zarządu dróg samorządowych w godzinach urzędowych począwszy od dnia 17 lutego b. m.

Oferty pisemne sporządzone na przepisanych formularzach ściśle wedle wymogów określonych w tymczasowych przepisach o oddawaniu Państwowych dostaw, według rozporządzenia Ministerstwa Robót Publicznych z dnia 31 lipca 1926 L. III. 396/26 nieostemplowane a zaopatrzone w dowód złożenia przez oferenta w kasie skarbowej lub w Okręg. Zarządzie dróg samorządowych w Rohatynie wadium w wysokości 5 proc. oferowanej sumy należy składać lub przesyłać do Okręg. Zarządu dróg samorządowych w Rohatynie.

Oferty mają być wniesione w kopertach opieczętowanych z napisem „Oferta na dostawę szutru w r. 1928/29”, mają być wniesione do dnia 1-go marca godzina 12-ta o której to godzinie nastaje ich otwarcie.

Zarząd drogowy zastrzega sobie możliwość przeprowadzenia licytacji ustnej bezpośrednio po otwarciu i rozpatrzeniu ofert pisemnych.

Oferty nie odpowiadające warunkom zawartym w wyżej powołanym rozporządzeniu Ministerstwa Robót Publicznych lub złożone po terminie nie będą rozpatrywane.

Rohatyn, dnia 16 lutego 1928.

Kierownik Zarządu: (—) Podpis nieczytelny.

(6665)

Urząd Wojewódzki Okręgowa Dyrekcja Robót Publicznych w Stanisławowie rozpisuje na dzień 27. lutego ponowny publiczny przetarg ofertowy na dostawę szutru na drogi państwowe.

Oferty sporządzone ściśle wedle przepisów o oddawaniu dostaw państwowych należy wnieść przy dołączeniu próbek do Okręgowej Dyrekcji Robót Publicznych — Oddział drogowy do dnia 27. lutego 1928 do godziny 10 rano.

Program oraz warunki jakoteż wszelkie informacje otrzymać mogą reflektanci w Dyrekcji Robót Publicznych, lub w Państwowych Zarządach drogowych w Stanisławowie, Kołomyży i w Stryju.

Dyrektor Inż. E. Ważny.

6664

Ofertę na całe lub częściowe kupno z podaniem ceny należy w zapieczętowanej jednej kopercie firmowej z napisem wskazującym zawartość, włożyć do koperty bez firmy i nieprzejrzystej, zapieczętować i nadesłać do Dyrekcji lub złożyć do skrzynki ofertowej w przedsiönku gmachu Dyrekcji, najpóźniej do dnia 13 marca 1928, godzina 13-ej, gdyż w tym dniu o godzinie 13-ej nastąpi otwarcie ofert w gmachu Dyrekcji, pokój 409. Koperta bez firmy winna być zaopatrzona w napis: „Oferta na kupno starych materiałów do przetargu Nr. 14”. Cena winna być wpisana w złotych obiegowych cyfrowo i słownie.

Do oferty należy dołączyć kwit którejkolwiek Głównej Kasy Kolejowej na złożone wadium w wysokości 5% oferowanej sumy, oraz oświadczenie oferenta, że wyżej wymienione mater-

jały oglądał, lub stan ich jest mu wiadomy.

Nienadesłanie wadium spowoduje bezwzględne odrzucenie oferty. Po nieuwzględnieniu oferty, wadium podlega natychmiastowemu zwrotowi.

Oferta winna obowiązywać co najmniej 20 dni od daty otwarcia ofert. O ile oferent tego terminu nie może akceptować, to należy termin ważności ofert ustalić.

W razie cofnięcia oferty w czasie rozprawy ofertowej, oraz w terminie przewidzianym przetargiem, wadium przepada na rzecz Skarbu Państwa.

Dyrekcja Kolei Państwowych zastrzega sobie prawo unieważnienia przetargu bez podania powodów.

Nieuwzględnione oferty pozostają bez odpowiedzi.

103. Ogłoszenie przetargu na dostawę materiałów budowlanych.

Zarząd Dróg Wodnych w Tarnowie ogłasza przetargi ofertowe dla regulacji Wisły i Dunajca, które odbędą się w czasie od 1-go kwietnia 1928 do 31 marca 1929 w biurze Zarządu D. W.:

1) dnia 28 lutego 1928 o 11 h na dostawę:

4.500 m³ kamienia dla Dunajca km 71—39,

5.000 m³ kamienia dla Dunajca km 39—10.

2) dnia 29 lutego 1928 o 11 h na dostawę:

20.000 m³ faszyn lasowych i 7.300 kóp kołków dla Wisły km 160—185;

10.000 m³ faszyn lasowych i 2.000 kóp kołków dla Dunajca km 185—210;

8.000 m³ faszyn lasowych i 2.200 kóp kołków dla Dunajca km 71—39;

10.000 m³ faszyn lasowych i 3.500 kóp kołków dla Dunajca km 39—0;

3) dnia 2 marca 1928 o 11 h na wykonanie spustu kamienia z galarów z łomu nad Wisłą w Ratowej (km 35) i narzutów na tamy faszynowe:

4.000 m³ kamienia na Wiśle od km 160—185,

2.000 m³ kamienia na Wiśle od km 185—210,

1.000 m³ kamienia na Dunajcu od km 0—10.

Szczegółowych informacji, dotyczących jakości, ilości i czasu dostaw, ogólnych i szczegółowych warunków dostawy, wzoru ofert i umowy udzielać będzie w godzinach urzędowych Zarząd Dróg Wodnych w Tarnowie.

104. Przetarg na sprzedaż nowoczesnych maszyn drukarskich.

1) Dwie nieużywane maszyny, do rotograviury na wym pap. 994×1.100 mm do największego formatu druku 974×1.005 mm z kompletnym urządzeniem pomocniczym, z aparatem reprodukcyjnym, kompletem płaszczy miedzianych.

2) Jedna nowego typu mało używana, maszyna drukarska rotacyjna, 2-kolorowa firmy „König i Bauer” na wym. pap. 85 cm przy podłużnym cięciu 102 cm łącznie z motorem i kompletem obrabiarek do wyrobu stereotypów.

Maszyny drukarskie płaskie:

3) 6 szt. jednokolorowych f-my „König-Bauer” typu Sturmvoegel na duży wym. papieru.

4) 4 szt. jednokolorowych f-my „König-Bauer” typu Rollrenner i Kreisroller.

5) 2 szt. jednokolor. f-my „Kaiser Söhne Medling”.

6) 1 maszyna litograficzna „Faber Schleicher Offenbach”.

7) 3 maszyny litograficzne f-my „Schmiers Werner Leipziger”.

Wszystkie maszyny z motorami.

8) Maszyna do przesiewania farb w komplecie.

9) Giloty na f-my „Krause” z motorem elektr. (szer. cięcia 99 cm).

10) Materiały Dz. Elektrotechnicznego.

11) 5 szt. młynków o 3-ch wałkach porfirowych f-my „Lehmann”, zostały wyznaczone do sprzedaży przez Komisję Likwidacyjną Państwowych Zakładów Graficznych Min. Skarbu — Warszawa, Al. Jerozolimska 91.

Oferty w zalakowanych kopertach z napisem „Komisja Likwidacyjna P. Z. G. — Warszawa, Al. Jerozolimska 91”, należy składać do dn. 13 marca r. b.

Do oferty winien być dołączony kwit na złożone w Kasie P. Z. G. ewent. w P. K. O. na konto P. Z. G. Nr. 30357 wadium w wysokości 10 proc. oferowanej sumy.

Wszelkich bliższych informacji udziela Wydział Gospodarczy codziennie w godzinach 13—17, tel. 130-26 i 146-15.

105. Przetarg na sprzedaż łomu akumulatorowego.

Dyrekcja Kolei Państwowych we Lwowie rozpisuje niniejszym przetarg publiczny na sprzedaż około 9.000 kg łomu z płyt akumulatorowych zdeponowanego w Magazynie Zasobów w Stryju.

Reflektanci zechcą wnieść do dnia 6 marca 1928 godz. 12 do Prezydium Dyrekcji ofertę w podwójnych zalakowanych kopertach, z napisem: „Oferta na łom akumulatorowy”.

Oferta powinna opiewać na 1 kg w stanie załadowanym do krytego wagonu, bez dalszego opakowania, loco stacja Stryj, z obowiązkiem odebrania całego zapasu, wynoszącego 9.000 kg. Do oferty dołączyć należy kwit na złożone w Głównej Kasie Dyrekcji Kolei Państwowych we Lwowie wadium w wysokości 5 proc. ceny oferowanej.

Otwarcie ofert odbędzie się dnia 6 marca 1928 o godz. 12:30 w biurze Nr. 206 w gm. chu Dyrekcji Kolei Państwowych.

Oferta wiąże oferenta przez czas 4 tygodni, licząc od dnia otwarcia ofert.

Odebranie tomu winno nastąpić najpóźniej 14 dni po rozstrzygnięciu przetargu, t. j. po zawiadomieniu o przyjęciu oferty. Dla stwierdzenia należyłości miarodajnej będzie urzędowe ważenie wagonu przez stację Stryj. Należyłość uiszczona ma być dnia następnego po urzędowym ważeniu w Głównej Kasie Dyrekcji Kolei Państwowych we Lwowie. Po uiszczeniu należyłości, toż oddany będzie do dyspozycji kupującego.

Wadium podlega utracie w razie cofnięcia oferty w czasie rozprawy ofertowej, jak również w wypadku odmowy stawienia się do podpisania umowy po przyjęciu złożonej oferty.

Dyrekcja Kolei Państwowych zastrzega sobie dowolny wybór oferenta, niezależnie od oferowanej ceny, lub prawo do unieważnienia przetargu.

Oferty nieuwzględnione pozostaną bez odpowiedzi.

106. Dostawa różnych materiałów.

Dyrekcja Kolei Państwowych w Warszawie ogłasza przetarg w dniu

Państwowy Zarząd Dróg Wodnych w Krakowie.

Do L. Z. 2657/R. ex 1927.

Ogłoszenie przetargu!

Podaje się do wiadomości, że dnia 27 lutego 1928 r. o godzinie 12-tej będzie przeprowadzony w biurze Zarządu Dróg Wodnych w Krakowie — Dębniaki ul. Rybacka 15, publiczny przetarg ofertowy na zabezpieczenie dostawy loco stacja kolejowa Kraków:

1) 90 m³ drzewa świerkowego

2) 200 m³ drzewa jodłowego

w stanie okrągłym, okorowanego, I klasy na budowę galarów.

Bliższe objaśnienia oraz wymiary drzewa podane są w warunkach ogólnych i szczegółowych, które można przeglądać w powyższym Zarządzie w godzinach urzędowych.

Jako wadium należy złożyć 5% wartości oferowanego drzewa.

Termin dostawy po jednym wagonie co drugi dzień, pierwszy transport w tydzień po zatwierdzeniu oferty.

Oferta ostepmowana znaczkiem na 3.— Zł. zaopatrzona w przepisane wadium ma być wniesiona w zamkniętej i opieczętowanej kopercie z napisem „Oferta na dostawę drzewa na galary“ w powyższym biurze najdalej do dnia 27 lutego 1928 godziny 12 tej. Oferty wniesione po tym terminie lub niezaopatrzone w wadium nie będą uwzględnione.

Kraków, dnia 1 lutego 1928.

Naczelnik Zarządu:

(-) Inż. Fächer.

6649

5 marca 1928 r. na dostawę 20.000 m³ brukowca granitowego, 13.000 kg. mialu wapiennego (do dezynfekcji), 15.000 kg. gipsu sztukatorsk. (palonego), 35 000 szt. cegły ogniotrwałej, 10 000 kg. gliny ogniotr., 20.000 szt. dachówki marsylskiej, 100.000 szt. dachówki karpiówki, 30.000 szt. kafli piecowych kwadrateli polewan. środk., 12 000 szt. tychże lecz narożnych, 2.200 szt. karnesów polewanych środkowych, 600 szt. tychże lecz narożnych, 300 szt. fryz lub gzymsów polewanych środkowych, 500 szt. tychże lecz narożnych, 15.000 szt. kwadrateli niepolewanych środkowych, 5.500 szt. tychże lecz narożnych, 1.200 szt. karnesów niepolew. środk., 600 szt. tychże lecz narożnych, 200 szt. fryz lub gzymsów niepolew. środkow., 100 szt. tychże lecz narożnych, 1.000 szt. kafli berlińsk. polewan. środk., 200 szt. tychże lecz narożnych, 1 500 pęczków trzciny, 2.000 m² mat trzciniowych, 3.000 szt. sączków glinianych o średnicy 3", 1.000 szt. o średn. 4", 500 szt. o średnicy 6", 500 szt. o średnicy 8", 4.500 kg. gwoździ żel. papowych 1", 4.500 kg. tychże 1 1/8", 3.000 kg. gwoździ żel. drutowych kwadratowych 2" Nr. 16, 4 000 kg. — 2 1/2", Nr. 17, 6 000 kg. 3" Nr. 18, 5 000 kg. 3 1/2" Nr. 19, 10 000 kg. 4" Nr. 20, 5 000 kg. 5" Nr. 21, 5 000 kg. 6" Nr. 22 (dostawa gwoździ winna być dokonana w 2 ch równych częściach do dnia 1/IV i 1/VI — 1928 r.). Obsad do wiórników: wyrówniaków o szerok. otworu do żelaza 45 mm szt. 10, 48" — szt. 15, obsad podwójnych o szerok. otworu do żelaza 42 mm — 10 szt., 45 mm — 20 szt., 48 mm — 15 szt., wyglądników o szerok. otworu do żelaza 45 mm — 10 szt., 48 mm — 20 szt., gładyszy o szerok. otworu do żelaza 54 mm — 20 sztuk, gładyszy o

5. Okręgowa Składnica Uzbrojenia w Krakowie.

Przetarg.

5. Okręgowa Składnica Uzbrojenia w Krakowie ogłasza przetarg nieograniczony na podstawie porównawczego zestawienia cen i próbek na około 20.000 klg. szmat do konserwacji broni i amunicji, odpowiadających następującym warunkom:

- 1) szmaty lniane lub bawełniane,
- 2) czyste bez kurzu, wyprane,
- 3) przeddezynfekowane,
- 4) nadające się w zupełności do konserwacji broni i amunicji.

Ceny należy podać loco Kraków, magazyn 5. Okręgowej Składnicy Uzbrojenia, ul. Lubicz, Bastjon V.

Dostawa nastąpić winna wzgl. ukończona być musi przed upływem 24. marca 1928 r. w balach opakowanych netto á 100 ewentualnie 50 kg.

Przetarg odbędzie się w dniu 5. marca 1928 r. o godz. 9-tej w 5. Okręgowej Składnicy Uzbrojenia w Krakowie ulica Bosacka (Rejonowy Zakład Gospodarczy) budynek Nr. 9. I. piętro, drzwi Nr. 51, biuro rachunkowo-materiałowe.

Oferty wraz z próbkami w zalakowanych kopertach z napisem zewnątrz „Oferta na dostawę szmat“ należy nadsyłać do powyższego terminu, z powołaniem się na niniejsze ogłoszenie. Oferty wpływające po oznaczonym terminie nie będą rozpatrywane. Wysokość wadium ustala się na 5% wartości zaofiarowanej dostawy i winno być złożone do Kasy Skarbowej 2. w Krakowie, a kwit dołączony do oferty. Do powyższego przetargu obowiązują: 1) znajomość warunków ogólnych obowiązujących przy dostawach wojskowych, 2) urzędowy wzór oferty, 3) znajomość przepisów obowiązujących przy składaniu ofert na dostawę wojskowe. Druki ad 1), 2) i 3), są do przeglądu w 5. Okręgowej Składnicy Uzbrojenia w Krakowie, biuro rach.-materiałowe, gdzie można zasięgnąć ewentualnych bliższych informacji w dni powszednie w godzinach urzędowych od 10-tej do 13-tej. Kierownictwo 5. Okręgowej Składnicy Uzbrojenia zastrzega sobie w zupełności prawo oceny i wyboru przedłożonych ofert, albo unieważnienie przetargu.

Kraków, dnia 20 lutego 1928 r.

Kier. 5. Okr. Skł. Uzbr.: w zast. (-) DYGON kapitan.

TOWARZYSTWO AKCYJNE

BUDOWY TRANSMISJI, MASZYN I ODLEWNI ZELAZA J. JOHN W ŁODZI

Własne biuro sprzedaży:

w Warszawie we Lwowie w Poznaniu w Krakowie w Katowicach w Lublinie
Al. Jerozolimskie 51 Zyblikiewicza 39 Cieszkowskiego 8 Basztowa 1. 24 Ks. Damrota 6 Krak.-Przemieście 58
Adres telegraficzny: „TRANSMISJA“

PĘDNIE (transmisje). **KOLA** zębate. **TOKARKI** pociągowe, szybkoobrotowe z wałkiem i śrubą pociągową. **WIERTARKI** kolumnowe dla wiercenia otworów do 32 i 40 mm. **KOTŁY** Strebela, oryginalne do ogrzewania centralnych. **WALCE** młyńskie i inne przedmioty żeliwne utwardzone. **WSZELKIE CZĘŚCI** nadające się do masowej fabryk.

Dostawa ze składów lub w terminach krótkich.

6622-10

Żarówki „Osram“ i „Philipsa“ Dynamy, motory elektryczne Materiał do urządzeń elektr.

po cenach hurtownych poleca firma

HENRYK SONNENSCHNEIN,
Lwów

ul. Sienkiewicza 8. (róg Lindego)

Telefon 44-90.

Rok założenia 1907.

6577-0

Ważne dla Zarządów Gmin

Mamy na składzie do natychmiastowej dostawy

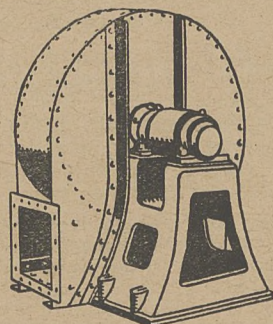
50.000 sztuk twardych kostek kwarcytowych
(pełnych 18 cm. × 18 cm. × 18 cm.)

Cena i warunki przystępne.

BRACIA MUND LWÓW UL. SYKSTUSKA 23.

Wytwórnia materiałów budowlanych.

6642-3



Wentylatory

na każde ciśnienie i każdą wydajność
dostarcza jako specjalność

Fabryka Maszyn Górniczych
Tow. z o. p.

Katowice III.

Kosztorysy i porady techniczne bezpłatnie.

6521-0

szerok. otworu do żelaza 54 mm — 10 sztuk i 57 mm — 20 sztuk.

Oferty należy składać do godziny 15-ej dnia 5 marca b. r. do skrzynki znajdującej się w korytarzu biura Wydziału Zasobów, Aleje Jerozolimskie Nr. 1/3.

107. Przetarg na wykonanie budowy kamiennych filarów.

Ministerstwo Robót Publicznych ogłasza niniejszym przetarg publiczny na wykonanie budowy trzech kamiennych filarów na kesonowych fundamentach mostu drogowego na Niemnie pod Zelwianami na drodze państwowej Wołpa—Planty—Mosty. Szczegółowe projekty filarów i kesonów, zestawienia ilości projektowanych robót (ślepe kosztorysy), warunki techniczne i sanitarne, obowiązujące przy robotach kesonowych, projekt umowy oraz obowiązujące „Przepisy tymczasowe M. R. P. o oddawaniu państwowych dostaw i robót” są do przejrzania w Ministerstwie Robót Publicznych, Wydział Mostowy, Pl. Dąbrowskiego Nr. 8, VII piętro, pokój Nr. 157, codziennie w godzinach (11—13).

Otwarcie ofert nastąpi w dniu 28 lutego 1928 r. w Min. Rob. Publicz. w Wydziale mostowym o g. 11. rano.

Oferty w zapieczętowanych lakową pieczęcią kopertach z napisem „Oferta na budowę kesonowych filarów mostu na Niemnie pod Zelwianami” wraz z dowodem na złożone do Kasy pod ręcznej M. R. P. (ul. Kredytowa Nr. 9) wadium w wysokości 5% od sumy oferowanej, należy wnieść do Kancelarii Wydziału Mostowego najpóźniej do godziny 10 przed południem w dniu 28 lutego 1928 r.

Oferent, cofający po przetargu swą ofertę, lub odmawiający podpisania umowy w oznaczonym mu terminie lub nie stający w tym terminie, traci złożone wadium na rzecz Skarbu Państwa.

Ministerstwo Robót Publicznych zastrzega sobie prawo wyboru oferenta bez względu na wysokość oferowanej kwoty, względnie niewykorzystania żadnej z wniesionych ofert.

Obwieszczenia miejskie.

24. Sprzedaż chłodni.

Z powodu powiększenia rzeźni miejskiej, sprzedaż Magistrat miasta Święcin nad Wisłą następujące maszyny: 1 leżąca maszyna parowa 1-cylindrowa (10 KM.) i kompletna chłodnia maszynowa, składająca się z 1 kompresora leżącego systemu Riedinger Augsburg (26.000 kal. gosz.) i przynależnymi aparatami.

Chłodnia była czynna przez całe lato bez zarzutu i może być obejrzana w ruchu aż do 10 marca 1928 roku. Oferty przyjmuje się do 29 lutego r. b.

25. Przetarg budowlany.

Kasa Chorych miasta Lwowa ogłasza przetarg publiczny na wykonanie robót budowlanych i rzemieślniczych (z wyłączeniem instalacji) przy budowie Sanatorium dla chorych gruźliczych przy ul. Kurkowej l. 31 we Lwowie

LANCUCZY
Gall'a
Ewart'a
Fleyer'a
Rolkowe i
Rozdzielcze

do samochodów, motocykli, motorówek, traków itp.

SKŁAD SPECJALNY:

„ROTAX”
WARSZAWA
NIECAŁA 1 — TEL: 154-87.

Do sprzedania:

MASZYNA PAROWA leżąca tandem, wentylowa, z kondensacją powierzchniową o mocy 450 KM. firmy B-cia Sulzer, Winterthur, rok budowy 1900, o następujących danych: obrotów 110/min., skok 1100 mm., ciśnienie 12 atm. pary nadsyczonej, średnica cylindra wysokiego ciśnienia 375 mm., średnica cylindra niskiego ciśnienia 650 mm., z kołem rozpędowym 4800×500×380 mm. wagi ogólnej około 58100 kg., oraz osadzona na wspólnym wale.

PRĄDNICA BOCZNICOWA o mocy 350 kw. prądu stałego o napięciu 550 Volt, firmy Brown, Boveri i S-ka w Badenie, rok budowy 1900.

Cały zespół jest w bardzo dobrym stanie i znajduje się dotąd w ruchu. Maszyna parowa nadaje się do przeobrażenia do celów fabrycznych i może być sprzedana bez prądnicy.

KOCIOŁ PAROWY dwupłomienicowy „Lancashire”, zbudowany w roku 1910 przez firmę Fitzner i Gamper w Sosnowcu, z dwoma podgrzewaczami wody (buljerami) w ciągu górnym powierzchnia ogrzewalna 91 m², ciśnienie robocze 12 atm.

Reflektanci zechcą zwrócić się piśmiennie do Biura Ogłoszeń S. Fuchs w Łodzi, ul. Piotrkowska 50, pod lit. „K. E.”

6659-3

Blachę falistą pocynkowaną 170 arkuszy, łukowo wygiętą 2 mm grubości blachy, 1 metr szerokości, o wadze c/a 100 kg. jeden arkusz oddaje bardzo tanio F. KUJAWSKI, Fabryka Maszyn Odtwlnia Żelaza i Metali, Toruń Pomorze.

Rok założenia 1888.



Telefon Nr. 62.

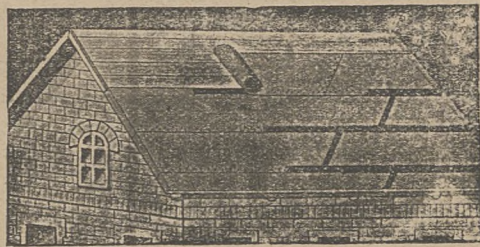
znak fabryczny
**SPÓŁKA AKCYJNA
EMIL KUŹNICKI**

Fabryka Tektury Dachowej, Produktów Chemicznych i Asfaltu
OŚWIĘCIM (Wojew. Krakowskie)

FABRYKA FILJALNA W SOSNOWCU, przy ulicy Sobieskiego 7. (tel. Nr. 474)

polecane znane z pierwszorzędnej jakości wyroby, a mianowicie:
Papa dachowa smołowcowa piaskowana i niepiaskowana,
Papa asfaltowa izolacyjna posypana trocinami, żwirem lub korkiem,
Płyty izolacyjne specjalne z wkładką filcu angielskiego,
Smola kamiennie-węglowa preparowana (lakier dachowy),
Karbolineum do impregnowania drzewa,
Lepnik (cement drzewny) t. zw. klebemasa,
Lakier do żelaza zwyczajny i szybkoschnący,
Lakiery kolorowe do malowania dachów papowych,
Masa koriolitowa do konserwowania dachów krytych papą specjalną,
Asfalt rodzimy (mastix) i sztuczny w bryłach,
Goudron naturalny „Trinidad” i inne bitumy zagraniczne,
Goudron smołowcowy i asfalt do izolowania ścian,
Christol do smarowania dachów papowych tylko co 5 lat,
Kit włóknisty do uszczelnienia starych popękanych dachów papowych, oraz wszelkie przybory do pokryć dachowych.

„Koriolit” specjalna papa asfaltowa, wolna od smoły i bezwonna, niewymagająca konserwacji (smołowania), ani po ukończeniu pokrycia, ani naprawy przez długie lata.



Koriolit nadaje się do krycia budynków wszelkiego rodzaju, także starogontowych. Koriolit jest trwały, nieprzemakalny i odporny na ogień przenośny.

Wykonujemy przez fachowo wyszkolone siły:

Krycie dachów papą smołowcową i specjalną „KORIOLIT” na gładko, na listwach trójkątnych, t. zw. podwójnie klejone i przez wprasowanie żwirku.

Asfaltowanie ulic, chodników, peronów, podworców i t. p.

Izolacje mostów, wiaduktów, przepustów, piwnic, murów fundamentowych, ścian wilgotnych i t. p.

Obijanie ścian i sufitów

Nasze papy zostały urzędowo zbadane i jako ogniochronne uznane. Towarzystwa Asekuracyjne przy ubezpieczeniach od ognia stosują premię ustaloną dla materiałów twardych.

Oferty i próbki na żądanie.

6150-0

Plany budowy są do przejrzania w biurze Dyrekcji Kasy Chorych miasta Lwowa, ul. Brajerowska l. 8.

Przedmiary, warunki i opis robót są tam do podjęcia za cenę 50 (pięćdziesięciu) złotych.

Termin otwarcia ofert dnia 20 marca b. r. o godzinie 12 w południe.

Zarząd Kasy Chorych zastrzega sobie prawo swobodnego wyboru oferty.

26. Przetarg na roboty ślusarskie i stolarskie

Magistrat miasta Rawicza wyda w drodze publicznego przetargu wykonanie robót:

- ślusarskich,
- stolarskich

dla budowy domu szkolnego Korpusu Kadetów Nr. 3 w Rawiczu.

Oferty należy składać w Magistracie do dnia 29 lutego 1928 roku do godziny 11 w zapieczętowanych kopertach z napisem: Oferta na roboty „ślusarskie” względnie „stolarskie”.

Wzór ofert wydaje się za opłatą: ślusarskie 10 złotych, stolarskie 15 złotych w Magistracie, pokój nr. 9. Tamże wyłożone są warunki i plany do przejrzania w godzinach urzędowych.

Pokwitowanie na złożone wadium i to 5% sumy oferowanej, złożone w tutejszej Miejskiej Kasie Oszczędności, należy złożyć przed otwarciem ofert przewodniczącemu komisji przetargowej.

Otwarcie ofert nastąpi dnia 29 lutego 1928 roku o godzinie 11 w Magistracie, pokój nr. 4.

Magistrat zastrzega sobie prawo swobodnego wyboru oferenta, podziału prac pomiędzy kilku oferentów, względnie nieuwzględnienie żadnej oferty bez podania powodów.

27. Ogłoszenie.

Magistrat miasta Bydgoszczy przystępuje do budowy lecznicy miejskiej i zamierza przy tej budowie zużyć najnowsze urządzenia i wynalazki.

Wobec tego wzywa się niniejszym zainteresowane firmy do złożenia ofert wzgl. adresów i wzorów.

Bydgoszcz, dnia 18 lutego 1928 r.

Magistrat — Urząd Budownictwa
Nazlemnego

(—) Inż. arch. Raczkowski
Radca budownictwa.

6671

28. Konkurs na wykonanie pomiarów.

Magistrat miasta Mogilnicy, województwa Warszawskiego, ogłasza konkurs na wykonanie pomiarów i sporządzenie planu regulacyjnego według instrukcji pomiarowej Ministerstwa Robót Publicznych, ogłoszonej w „Monitorze” Nr. 65 z r. 1900 i rozporządzenia z dnia 29 listopada 1916 roku (rozporządzenie Nr. 58). Powierzchnia gruntów m. Mogilnicy wynosi około 75 ha, w tem gęsto zabudowanych 75 ha.

Osoby, posiadające prawo wykonywania prac pomiarowych — zechcą do dnia 20 marca 1928 roku złożyć oferty do Magistratu m. Mogilnicy z podaniem:

BECZKI

z miękkiego drzewa do pakowania

różnych produktów chemicznych jak n. p. parafiny, smoły twardej, cementu, gipsu, farby, nawozu sztucznego, oraz śrub i nitów itp.

we wymiarach:

około 73 cm długość klepek
„ 165 cm obwód beczki
„ 43 cm średnica dna i pokrywy
„ 11 mm grubość klepek
„ 13 mm „ dna i pokrywy

dostarcza firma

Bracia Landau,

Przemysł drzewny i hurtowny skład materiałów budowlanych

Biała obok Bielska.
6174-0

- 1) termin rozpoczęcia i ewentualnego zakończenia prac.
 - 2) ceny jednorazowej za hektar powierzchni zabudowanej i niezabudowanej,
 - 3) dokł. adresu ubiegającego się.
- Blizsze szczegóły będą spisane w umowie zawrzeć się mającej przez Magistrat z mierniczym przysięgłym.
- Magistrat zastrzega sobie prawo wyboru oferenta bez względu na cenę za pracę pomiarową.

Obwieszczenia prywatne.

5. Budowa gmachu.

Bank Zaliczkowy w Złoczowie odda w przedsiębiorstwo budowę dwupiętrowego gmachu w Złoczowie na podstawie publicznego oferowania.

Otwarcie ofert nastąpi w dniu 3 marca 1928 roku o godzinie 4 po południu w lokalu Banku.

Slepe kosztorysy potrzebne do oferowania, wydaje się między go dziną 11 a 13 od dnia 20 lutego 1928 roku, w biurze Banku za zwrotem kosztów w kwocie zł. 5.—.

Bank zastrzega sobie prawo do wolnego wyboru oferenta bez podania powodu.

P. T. Oferenci nie mogą żądać odszkodowania z tytułu kosztów z oferowaniem połączonych.

Wadium w kwocie zł. 5.000 winno być złożone wraz z ofertą.

Oferty muszą być wypełnione na drukach przez Bank wydanych, w przeciwnym razie nie będą uwzględnione.

6. Sprzedaż różnych maszyn.

Urządzenie maszynowe cukrowni Tomczyn z powodu likwidacji jest do nabycia:

- 1) baterja dyfuzyjna, składająca się z 12 dyfuzorów o pojemności 21,52 hl. każdy, z dolnem wyładowaniem, z ogrzewaczami po 7 m² pow. ogrz. każdy, z łapaczem do miazgi i 2 ma miernikami do soku dyfuz.
- 2) stacja wyparna, składająca się z 6 wyparnic stojących 46 m² pow. ogrz., 180 m², 55,7 m², 90 m², 83 m², 69,7 m².
- 3) warnik do I cukrzycy o pow. ogrz. 50 m², zawartej w 9-ciu węzłach żelaznych,
- 4) dwa mieszadła do cukrzycy po 200 hl. każde i 6 mieszadeł po 180 hl.,
- 5) 1 silnik parowy bagnet. 75 KM, n=90 z pompą gazową firmy Orthwein, Karasiński i S ka,
- 6) 1 silnik parowy bagnet. 75 KM., n=70 z pompą powietrzną suchą,
- 7) dwa dwubuljerowe kotły parowe po 70 m² pow. ogrz. na 4 atm. ciśnienia z rusztami schodkowemi o pow. 2,32 m²,
- 8) poza tem: błotniarki, transmisje, zbiorniki, cedziki i kaninowe i t. p.

Wiadomość w Dyrekcji Fabryki cukru i rafinerji Dobrzelin p. Żychlin.

Doniesienia.

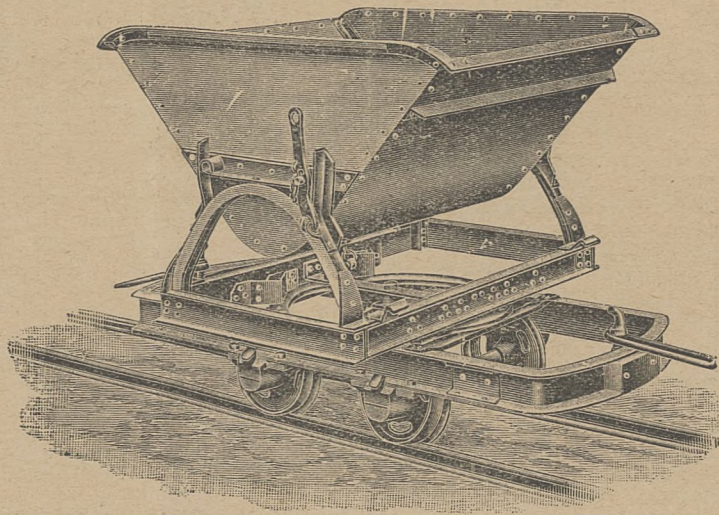
7. Przekazywanie podatków przez P. K. O.

Płatnikom podatków, przekazującym należności podatkowe za pośrednictwem Pocztywnej Kasy Oszczędności, zwraca się uwagę na to, że P. K. O. pobiera od opłat w obrocie czekowym następujące opłaty manipulacyjne i pocztowe: do 49 95 zł. 0.05 zł., do 99.90 zł. 0.10 zł., do 499.80 zł. 0.20 zł., do 996.50 zł. 0.50 zł., do 4.999 zł. 1.00 zł., ponad 4.999 zł. za każde rozpoczęte dalsze 1.000 zł. — 0.25 zł

8. XIV Wiosenne Targi Wiedeńskie.

które odbędą się w dniach od 11 do 18 marca 1928 roku mają już swoją ustaloną tradycję dowodem tego jest, że podczas Targów jesiennych 1927 r. zarejestrowano 25.000, odwiedzających kupców z wszystkich państw kontynentu. Obecne wiosenne Targi Wiedeńskie zapowiadają się niemięniej interesująco dla naszego kupiectwa, wystawia bowiem 14 państw europejskich i Japonja. Atrakcją zaś na Targach wiosennych będzie specjalna impreza w pokazie działu automobilowego — u której Ameryka najwybitniejszy udział

Kolejki wązkotorowe dla cegielń, lasów, eksploatacji kamienia, wapieni-ków etc.



Trasowanie kolejek wązkotorowych i kompletna budowa. Kolejki linowe i wszelkie inne nowoczesne urządzenia transportowe.

JULJUSZ WEISS
KOLEJE POLNE, LEŚNE I FABRYCZNE
Lwów

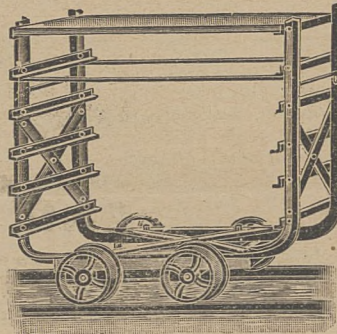
Biura: ul. Potockiego 26.

Składy: ul. Na Bajkach 3-5.

Szyny, Tory zmontowane na żelaznych podkładach, Akcesoria jako to Łubki, Śruby wszelkiego kalibru, Haki szynowe, Żabki przyciskowe, Podkłady stalowe luźne, Rozjazdy przenośne i stałe, Tarcze obrotowe kute i lane oraz Okucia tarcz obrotowych, wykonanych z drzewa.

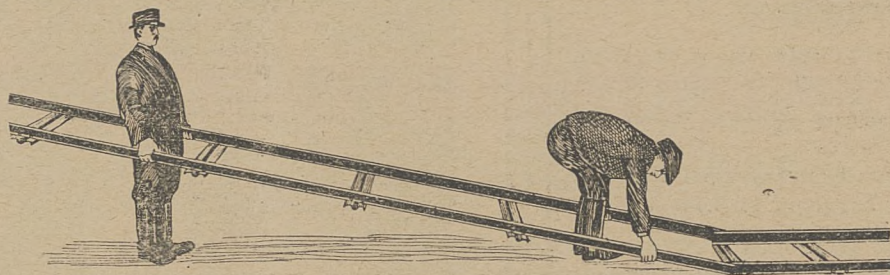
Wagoniki:

platformowe, skrzyniowe, etażerkowe, kolebkowe, truki itp.



Lokomotywy:

motorowe i parowe każdej żądanej sprawności i dla każdej rozpiętości toru. Bagry (czerpaki) dla cegielni.



Zaofiarowania szczegółowe, opisy, katalogi, rysunki, wzory — na każde żądanie zupełnie bezpłatnie.

zapowiedziały. Zbiorowe wycieczki zapowiedziały: Belgja i Francja. Kupiectwo nasze winno korzystać z nadarzającej się sposobności, bo nie tylko ma możność poczynić tanie zakupy, lecz także uzyskać długoterminowe kredyty i zapoznać się zarazem z inowacjami na polu przemysłu i handlu.

Legitymacja w cenle 7 złotych, zastępuje wizę paszportową austriacką i czechosłowacką, jakoteż uprawnia do ulg kolejowych w Polsce, Czechosłowacji i Austrii, oraz służy jako stały wolny wstęp na Targi.

Informacji udzielają: Honorowy zastępca Targów, radca komercyjny, Oskar Fabiań, Lwów, ul. Legionów 5. oraz wszystkie placówki, upoważnione do sprzedawania kart legitymacyjnych na Targi Wiedeńskie.

9. Wysokość waloryzacji ceł.

Waloryzacja ceł ogłoszona w „Dzienniku Ustaw” przedstawia się następująco:

Waloryzacja 72-procentowa:

Dla towarów, objętych taryfą przywozową, wyszczególnionych w liście A — waloryzacja wynosi 72% Lista A obejmuje następujące towary:

Warzywa i okopowe: świeże ziemniaki, przywożone w okresie od 15 lutego do 25 lipca: kapusta gło-

wiasta, przywożona w okresie od 1-go czerwca do 15 lipca.

Owoce i jagody: jabłka, pomarańcze i mandarynki, winogrona świeże, ananasy świeże, suszone i suche owoce i jagody, wszystko nleukrzzone, kapary, oliwki zielone i czarne, chleb świętojański, orzechy, paszety i przyprawy, grzyby, korzenie, wyroby cukiernicze oraz przetwory z owoców i jagód (z pewnemi wyjątkami), arak, rum, koniak, śliwowica i inne wódki spirytus (spiritus veni) surowy i oczyszczony; wszelkie mocy likiery i nalewki, ekstrakty, esencje i etery owocowe z domieszką alkoholu, w opakowaniu wszelkiego rodzaju, łącznie z wagą bezpośredniego opakowania, wina winogronowe, owocowe i jagodowe, sery, ryby i kawior. ostrygi, raki, homary, krewetki, ślimaki i t. p.

Futra, obuwia skórzane, lakierowane, rękawiczki skórzane wszelkiego rodzaju, wyroby kaletnicze i galanteryjne, jako to: torebki, worebki, portmonetki, portycgary, portfele notesy i t.p.

Rośliny żyjące: kwiaty liście i wyroby z nich.

Kamienie szlachetne: kamienie do ozdoby prawdziwy i sztuczne.

Wyroby porcelanowe.

Szyby lustrzane, lustra, szkło tafelowe grubości powyżej 5 mm.

Kwas salicylowy

Sulfokwasy związków.

Wody aromatyczne bez spirytusu, kosmetyki i pachnidła; mydła toaletowe i lecznicze i t. d.

Organiczne związki barwiące syntetyczne i t. d.

Wyroby ze złota i platyny i t. d., wyroby ze srebra i t. d.

Wyroby nożownicze, broń ręczna.

Lampki katodowe (radjotechniczne) Aparaty do radjostacyj. Instrumenty muzyczne, wozy, karty do gry. Jedwabne: tkaniny, fułary jedwabne, półjedwabne: chustki tkane, kaszmiry, dywany, Materje i wyroby dziane, plecione i szmukierskie. Koronki i hafty. Damskie i dzieciinne: kapelusze, czapeczki i inne ubrania na głowę. Parasole, parasolki i laski i laski z parasolami — kryte tkaniną jedwabną i półjedwabną, kryte innymi tkaninami — z pokryciem przybranem. Guziki i spinki. Pióra ozdobne i sztuczne kwiaty. Sieczka szklana. Wyroby galanteryjne i toaletowe, w całości lub rozebrane; zabawki dzieciinne.

Towary wolne od waloryzacji.

Towary wyszczególnione listą B, oraz wszystkie towary objęte listą wywozową, zachowują dotychczasową wysokość stawek. Lista B, obejmuje następujące towary:

Ryż, mąka żytnia, kasza słód, groch polerowany, żołądźle suszone, cykorja, zboże, żołądźle palone; inne surogaty kawy w kawałkach i ziarnkach, palona w ziarnkach lub mielona, surogaty kawy

Skorowidz ofiarowanych i poszukiwanych nowych i używanych maszyn, narzędzi materiałów budowlanych itp.

Ogłoszenia w tej rubryce po 25 groszy za słowo. (W ramce 50% drożej.)

Ofiarowano:

Traki Fleka na kółkach żołądkach używane, lecz w pierwszorzędnym stanie do sprzedania. Zgłoszenia do Administracji Tygodnika dostaw we Lwowie pod „Traki Fleka. 6647.“ 6647-3.

Dachówczarki z podkładkami do wyrobu dachówek cementowych, model odpowiedni, sprzeda okazjnie Kleinman i Jassy Mielec. 6621-4

Parowozy czteroosiowe 60-konne dla toru 600 m/m zupełnie nieużywane zdolne do natychmiastowego ruchu, nadające się nawet do lekkich szyn, b. korzystnie do sprzedania. Juliusz Weiss, Koleje Polne, Leśne i Fabryczne we Lwowie. Biura, ul. Potockiego 26. Tel. 2-59, 10-91, 10-92, 34-27. Teleg. Reilweiss Lwów. (3 X).

„Motor ropowy Wegnera 16-20 K. M. nowszej konstrukcji, silnej budowy, bardzo ekonomiczny, z wszelkimi przyborami i zapasowymi częściami, mało używany, niewymagający remontu, do natychmiastowego uruchomienia, sprzeda tanio wskutek zainstalowania parówki. Fabryka mebli, Radomsko, ul. Brzeźnicka l. 25.“ 6661-3

Całkowite urządzenie wytwórni wiader ocykrowanych — korzystnie sprzeda M. Lesiński, Włocławek. 6627-3

Kocioł parowy korwalijski 37 kw. metr. powierzchni ogrzewalnej 8 atmosfer sprzedam. Oferty do Admin. Tygodnika Dostaw we Lwowie pod „S. 6662.“ (6662).

Cegielniane maszyny używane w dobrym stanie kompletne sprzedam S. Weltreich. Kraków Syromki L. 8.

Lokomobila parowa przewoźna Clayton & Suttleworth 20-konna, prawie nowa, kompletna, papiery kotłowe w najlepszym porządku, — zaraz do sprzedania. Zgłoszenia pisemne: Z. Kowalczyk, Lwów, ul. na Bajkach 3.

Maszyny piekarskie i masarskie dostarcza szybko Hugo Paland Ska z ogr. por. Biała obok Bielska. (5625-0)

Motor przewoźny Kowarika 6-konny, z daszkiem, prawie nowy w komplecie, — do sprzedania. Zgłoszenia pisemne: Z. Kowalczyk, Lwów, ul. Na Bajkach 3.

Maszyną parową leżącą, systemu Borsiga 80 KM. w dobrym stanie, nadającą się do młyna, tartaku, cegielni — oraz kompressor Borsiga o wydajności 100.000 kalorii na godzinę przy 10 atm., wraz z wszystkimi częściami należącymi do całkowitego urządzenia chłodni sprzedam. Wiadomość: Antoni Piltz, Częstochowa ulica Krakowska Nr 55.

Maszyny parowe wentylowe, pompy sokowe i wodne, wirówki Westona, Fesca oraz Rudolfa — wszystko w dobrym stanie, do sprzedania. Cukrownia Środa (Wlkp.).

Lokomobila z fabryki Wolfa w Magdeburgu, 6 atm., około 40 KM., rok budowy 1890, która dotychczas była w ruchu, z powodu kupienia większej — za 10.000 zł. do sprzedania. J. Nehlpp, cegielnia parowa, Przechowo pow. Świecie, Pomorze.

Lokomobilę 8 K.M. starszego typu w dobrym stanie sprzeda okazjnie Zarząd dóbr Dobrzany — p. Gródek Jagielloński.

Trak fabrykatu firmy C. Blumwe i Syn, Bydgoszcz, dolny walcowy ze szpindlem na trybach do podkręcania, cały żelazny w bardzo dobrym stanie. Szerokość 80 cm., wysokość 180 cm., obrotów 200, wózki do przykręcania drzewa z kluczem, szpindel z głową, do tego 28 pił, 18 kłup, 16 metrów szyn i 18 kłup zapasowych do rozbiórki na sprzedaż. Młyn Parowy Edmund Foltynowicz, Gniewkowo, Poznańskie.

Motor benzynowy nowy 10-12 KM. 2-cylindrowy, wentyl., nowy model, sprzeda zaraz firma W Sonnenberg, Nowawieś, pow. Bydgoszcz, telefon 14.

Poszukiwano:

Sikawkę dwukonną — czterokonną na 300 m. wy ciśnienia wody, na 30 m. ssącą, poszukujemy. Oferty podać do Urzędu gminnego Chyżne, na Orawie.

Lokomobilę Wolfa 80-120 K. M., z kondensacją dobrze utrzymaną, o ile możliwość nowszy system kupi Cegielnia Parowa Fr. Wiebusch, Rudak pow. Toruń.

Prasę ceglarską o wydajności do 2000 sztuk cegieł na godzinę używaną, ale w dobrym stanie kupimy. Zgłoszenia do Adm. Tyg. Dostaw we Lwowie pod „Ceglarka 6666“.

Ca 20.000 sztuk cegły szamotowej normalnej, możliwie używanej, poszukuje J. WITT, Cegielnia par. GLINICA, pow. Lubliniec. 5470.

Prasę do wyrobu cegły w zupełnym komplecie używaną w dobrym stanie kupię zaraz. Zgłoszenia pisemne: Wojciech Zagóra w Czernichowie ad Kraków.

Lokomobilę używaną o sile 50-70 koni do użycia w tartaku z paleniskiem na trociny kupię. Oferty wnosić: Błażej Wiśniowski, Kołomyja, Tarnowskich l. 44.

Kadzie drewniane pojemności 7-10.000 litrów zakupią Zakłady Chemiczne J. M. Wendisch Suke. Toruń, Stary Rynek 33.

Nurnikowej pompy odciekowej, jedno, lub dwucylindrowej, stojącej lub ściennej poszukujemy, ostatniej damy pierwszeństwo, średnica nurnika 150 mm. — Cukrownia w Żninie t. z o. p.

Maszyny do mieszania betonu o pojemności przynajmniej 250 litrów ewentualnie z motorem benzynowym — poszukujemy. Zgłoszenia: Balckie i Ska, Katowice, 3-go Maja 25.

Lokomobilę przemysłową sily 30-50 K.M. poszukuje zaraz. Śmiełczaw, Dorochów, Poznańskie.

Formy do wyrobu betonów o świetle 20/100, 30/100, 40/100, 50/100, 80/100, kupię. Jakób Faber, Radłów.

Lokomobilę 50 — 70 K.M. i gater od 800 m/m szerokości w zupełnie dobrym stanie kupię za gotówkę. Oferty wraz z ceną nadesłać: Brodman, tartak parowy Śmietnica p. Grybów.

Zbiornik na 10.000 q melasy, około 12 m średnicy i 6 m. wysok poszukiwany. Łaskawe zgłoszenie z podaniem ceny pod adresem Cukrowni Pelpin (Pomorze).

Inżynier Handlowy dobrą prezencją przyjmie do załatwiania sprawy firm prowincjonalnych nie posiadających własnego biura w Warszawie. Oferty sub: „Energiczny“ kierować do Centralnego Biura Ogłoszeń L. Metzl i Ska, Warszawa, Jasna 17.

mielone i prasowane, łącznie z wagą bezpośredniego opakowania. Kakao w ziarnach i łupinki kakaowe. Herbata. Cukier: cukier lodowaty (kandys), melis (kryształ rafinowany): ulep rafinadowy; syrop rafinadowy; mace, pumpernikiel i inne t. p. specjalne pieczywa bez cukru.

Mięso, tłuszcze zwierzęce jadalne,

oprócz osobno wymienionych, wędliny i szynki; słonina, smalec, słonina paprykowana, wędzona, wędliny, bekony, boczek, szynki

Zwierzyna i ptactwo bite; masło krowie i owcze, artykuły spożywcze i pasza dla zwierząt; jaja.

Nawozy, kości surowe i przyrządzone.

Rudy metaliczne i mineralne, rudy żelazne, żużle i szlamy, oprócz pyrytów i wypałów pyrytowych, o zawartości żelaza 50 proc. i mniej, surowiec żelaza (surówka), żelaziwo i stal.

Waloryzacja 30 procentowa.

Wszystkie inne towary, niewymienione w listach A i B otrzymują waloryzację 30 proc. Jest to najobszer-

niejsza kategoria towarów, posiadająca największe znaczenie gospodarcze. Faktycznie więc, o ile chodzi o ochronę celną naszego przemysłu, to wzmocnienie tej ochrony wyraża się cyfrą 30 proc. Waloryzacja wchodzi w życie w 20-tym dniu po ogłoszeniu.

Przetarg

D. K. P. w Poznaniu zwraca uwagę na mający się odbyć w dniu 9-go marca 1928 r. przetarg publiczny na dostawę cegieł, dachówek i sączków.

Szczegóły przetargu ogłoszono w „Monitorze Polskim“ Nr. 37 z d. 15. II. i w „Epoce“ Nr. 45 z d. 14. II. r. b.

Prezes Dyrekcji Kolei Państwowych.

6669

Przetarg.

D. K. P. w Poznaniu zwraca uwagę na mający się odbyć w dniu 9 marca 1928 r. przetarg publiczny na dostawę lakierów, farb, terpentyny, karbolineum, sykatywy, ksylolu, szpachłówki i mydła smarownego.

Szczegóły przetargu ogłoszono w „Monitorze Polskim“ Nr. 36 z d. 14. II. i w „Epoce“ Nr. 43 z d. 12. II. r. b.

Prezes Dyrekcji Kolei Państwowych.

6667

Materiały budowlane.

Cegłę pełną, detą, ogniotrwałą, Dachówkę, Cement, Wapno, Gips, Kafle, Glazurę ścienną, Terrakotę, Ściółkę torfową (Suagnum), Trzcinę, Tekturę smołowcową w większych partjach do bezzwłocznej dostawy polecają:

E. DUTLINGER i A. BOROWIK,

WARSZAWA,

Biuro: Bracka 4. — Telefon 260-55, 24-65.

Składy: Srebrna 4. — Telefon 5-12.

Adres teleg.: „Dutbor“.

6596-5



FABRYKA WYRABIA:

LINIE DRUCIANE stalowe wszelkich wytrzymałości i konstrukcji dla **Górnictwa, Przemysłu i Rolnictwa.**

SIATKI DRUCIANE do ogrodzeń parków, ogrodów, skwerów, szkółek ogrodnich, zwierzyńców, pasiarni, placów tenisowych, do ochrony okien, do zabezpieczenia maszyn i t. p.

Wykonanie solidne, dostawa terminowa.

Ceny konkurencyjne. Oferty na żądanie.

6635-12

Prenumerujcie

„TYGODNIK DOSTAW“

rocznie 20 zł. — — — półrocznie 14 zł.

DOM HANDLOWY

DANIEL KRAUSHAR, Sp. Akc.

egzystuje od 1889 r.

POLECA:

Smołę gazową, amonjak, karbolineum, oleje impregnacyjne, naftalinę oraz inne produkty suchej destylacji węgla. Terpentynę, kalafonję, biel cynkową i siarczan miedzi.

Cyna, ołów hutniczy stale na składzie.

CENY FABRYCZNE.

KATOWICE WARSZAWA GDAŃSK

Młyńska 5 Żórawia 22 Breitegasse 69/70

6660-10

Inż. N. ELTZ

WYTWÓRNIA APARATÓW RADJOWYCH

RADIONE

WE WIEDNIU.

Senzacyjna nowość.

Najnowsze, najlepsze aparaty radiowe.

Części składowe.

Generalne zastępstwo na całą Polskę (z wyj. woj. Śląskiego)

„GEKAEM“ S. z o. o.

PRZEDSIĘBIORSTWO DLA HANDLU KRAJ. I ZAGR.

LWÓW, PL. MARJACKI 8.

6597-6