

Wychodzi  
co tydzień.

Zawiera wiadomości  
o publicznych dostawach  
i usługach,  
o zapotrzebowaniu  
watkem

Tygodnik dostaw we Lwowie.

Kraków  
Biblioteka Jagiellońska

# Tygodnik dostaw

Pismo fachowe poświęcone polskiemu dostawnictwu  
i odbudowie.

Wydawca - Poznań - Lwów - Kraków - Wilno - Łódź - Katowice - Bydgoszcz - Toruń.

Główna Redakcja i Admin.:

Lwów, ul. Połockiego 26.

Telefon Nr. 2-59.

Ekspedycja:

Lwów, ul. Połockiego 38.

Telefon Nr. 10-92.

Adres telegraficzny: Tygodnik dostaw Lwów.

Konto bankowe: P. K. O. w Warszawie Nr. 142.600 i w Polskim Banku Przemysłowym we Lwowie.

Taryfę inseratów prze-  
słała Administracja na  
żądanie.

Przy częstszym insero-  
waniu odpowiedni  
opust.

Przedpłata za regularną  
wysyłkę pisma wynosi  
rocznie . . . 20 złotych  
półrocznie . . . 14 .

Należność pocztową  
opłacono gotówką.

Rok XX.

Lwów, 3 kwietnia 1928.

Nr. 10.

Na pytania skierowane do Redakcji odpowiada  
się tylko za przesłaniem marki listowej.

Przedruk dozwolony tylko za podaniem źródła.

## Obwieszczenia państwowe.

### 184. Konkurs architektoniczny.

Fundusz Kwaterunku Wojskowego  
ogłasza niniejszym konkurs otwarty:

1) na wykonanie szkiców domu  
mieszkalnego dla oficerów w Bielsku  
(Śląsk Cieszyński). Nagrody: I—2,500  
złotych, II—1,500 zł., III—1,000 zł.

2) na wykonanie szkicowego planu  
budowy domów mieszkalnych w Kra-  
kowie. Nagrody: I—4,000 zł., II—3,000  
złotych, zakupy po 1,000 zł. Warunki  
konkursu wraz z planami terenów można  
otrzymać w kancelarii Dyrekcji F. K. W.  
Warszawa Żolibórz Oficerski, ulica  
Śmiała 31.

### 185. Dostawa podkładów.

Dyrekcja Koleji Państwowych w Ka-  
towicach ogłasza przetarg publiczny na  
dostawę:

2.000 szt. podkładów dęb. dla wą-  
skotorówki, o dług. 1.50 m. przekroju  
typu V;

1.500 szt. podkładów dęb. dla wą-  
skotorówki o dług. 1.60 m. przekroju  
typu V;

6.000 szt. podkładów sosn. dla wą-  
skotorówki o dług. 1.60 m. przekroju  
typu III;

9.500 szt. podkładów sosn. dla wą-  
skotorówki o dług. 1.50 m. przekroju  
typu VI.

Oferty należy złożyć z cenami sta-  
łymi w złotych za 1 sztukę odnośnego  
typu loco wagen stacja załadowania  
P. K. P. do dnia 14 kwietnia 1928 r.,  
godz. 11-tej, w podwójnej zapieczęto-  
wanej i zalakowanej kopercie, z na-  
pisem: Oferta do przetargu na dostawę  
podkładów na dzień 14/IV 1928 r.

Otwarcie ofert nastąpi tego samego  
dnia o godz. 12-tej w pokoju 311 D. K. P.

Do oferty należy dołączyć pokwi-  
towanie Kasy Głównej D. K. P. na  
wplacone wadium w wysokości 3%  
wartości zaofertowanego materiału.  
Oferty bez wadium rozpatrywane nie  
będą.

Warunki dostawy, zawierające bliż-  
sze szczegóły, wydaje Wydział Zaso-  
bów D. K. P. Katowice (pokój 311)  
bezpośrednio lub pocztą za nadesłaniem  
opłaty pocztowej i złożeniem 2 zł. za  
druki.

### 186. Dostawa mialu i węgla.

Zarząd Państwowego Zakładu zdro-  
jowego w Krynicy, zaprasza niniejszym  
do wnoszenia ofert na dostawę mialu  
i węgla na rok budżetowy 1928/1929  
dla utrzymania w ruchu łazienek, a mia-  
nowicie około 3.500 tonn najlepszego  
mialu z górnośląskich kopalń koksują-  
cego (silnie spiekającego się), —

## Przetarg.

Zarząd Powiatowej Kasy Chorych w Częstochowie odda w drodze  
pisemnego przetargu dostawę mebli na umeblowanie biur i na ume-  
blowanie gabinetów lekarskich, w ogólnej liczbie dla 100 ubikacji.

Przetarg nie obejmuje gabinetów rentgenowskich i wszystkich  
aparatów elektroterapeutycznych.

Termin składania ofert ustanawia się na dzień 15 kwietnia  
1928 r.

Bliższych informacji zasięgnąć można u Dyrektora Kasy Cho-  
rych, począwszy od dnia 1 kwietnia 1928 r. w godzinach od 11-ej  
do 1-ej, za wyjątkiem niedziel i świąt i tam też można otrzymać ślepy  
kosztorys.

Dyrektor:

(—) W. Miłkowski

Przewodniczący Zarządu:

(—) E. Wichura

6733

300 tonn węgla kostkowego I również  
z górnośląskich kopalń.

Dostawa w ciągu całego roku ma  
być uskuteczniwana ściśle w terminach  
podanych przez Zarząd Zdrojowy.

Oferty zaopatrzone w urzędową  
analizę chemiczną, wydaną albo przez  
jedną z Politechnik lub przez Akademię  
Górnictwa, należy wnieść do Zarządu  
zdrojowego najdalej do 10 kwietnia br.

Szczegółowe warunki dostawy  
poda Zarząd zdrojowy przy zawie-  
raniu umowy.

Zarząd zdrojowy zastrzega sobie  
dowolny wybór ofert niezależnie od  
wysokości oferowanej ceny.

### 187. Budowa dworców.

Dyrekcja Koleji Państwowych w  
Gdańsku, rozpisuje przetarg publiczny  
na budowę dworców kolei w Kacku  
Małym i Wielkiej Wsi.

Termin składania ofert upływa  
dnia 26 kwietnia br., o godz. 12-tej  
w południe.

Publiczne otwarcie ofert nastąpi  
dnia 27 kwietnia br., o godz. 11-tej.

Przy składaniu ofert należy złożyć  
wadium w wysokości 5% wartości ofe-  
rowanej kwoty.

Bliższe szczegóły przetargu, jak  
również szczegółowe warunki budowy  
można otrzymać osobiście w Wydziale  
Drogowym D. K. P. w Gdańsku, pok.  
243, po wplaceniu do kasy Dyrekcyjnej  
kwoty 8.— zł. za plany, warunki bu-  
dowy i ślepe kosztorysy, lub pocztą  
po nadesłaniu powyższej kwoty i znacz-  
ków pocztowych w wysokości 50 gr.  
na porto.

### 188. Sprzedaż drzewostanu.

Starostwo w Lisku podaje do  
wiadomości, że dnia 12 (dwunastego)  
kwietnia 1928, o godz. 10-tej przed-  
południem przeprowadzoną zostanie

w biurze Nr. III, publiczna licytacja  
celem sprzedaży 3716 m<sup>3</sup> jodły, 719 m<sup>3</sup>  
buka materiałowego i 24 m<sup>3</sup> jawora  
oddanych do dyspozycji Starostwa  
przez p. Felicję Skarbkową, tytułem  
daniny lasowej wymierzonej od lasów  
wymienionej w Jabłonkach, powiat  
Lisko.

Las ten odległy jest od stacji ko-  
lejowej w Łukawicy około 30 klm.,  
a od drogi publicznej około 3 klm.

Cena wywołania wynosi za 1 m<sup>3</sup>  
jodły 5 zł. 10 gr., za 1 m<sup>3</sup> buka ma-  
teriałowego 4 zł. 70 gr., za 1 m<sup>3</sup> jawora  
9 zł. 50 gr., i poniżej tej ceny nie  
zostanie sprzedane.

Sprzedane będą pnie (dłużyce) aż  
do grubości 16 cm, w cieńszym końcu  
bez gałęzi.

Oferty należy wnieść w zaklejo-  
nych kopertach z napisem: „Oferta na  
kupno drzewostanu Felicji Skarbkó-  
wej w Jabłonkach“ do biura prezydj-  
alnego Starostwa w Lisku, najpóźniej do  
dnia 12 kwietnia 1928 r., godziny 9-tej.

Do oferty należy dołączyć wadium  
w wysokości 5% ofertowanej kwoty.  
Po otwarciu ofert nastąpi licytacja  
ustna.

Wynik licytacji ważny po zatwier-  
dzeniu przez Województwo.

Bliższe szczegóły, dotyczące licy-  
tacji, można otrzymać w Starostwie  
w Lipsku, biuro Nr. III, w godzinach  
urzędowych.

### 189. Przetarg na budowę domów.

Dyrekcja Koleji Państwowych  
w Warszawie niniejszym ogłasza pu-  
bliczny przetarg pisemny na budowę  
domu administracyjnego na stacji Kutno.

Roboty mają być wykonane z ma-  
teriałów firmy i winny być całkowicie  
ukończone w terminach: a) mury ze-  
wnętrzne i kapitalne z pokryciem da-  
chem do dnia 1 grudnia 1928 r., a) cał-  
kowite wykończenie do dnia 1 lipca

1929 r., pod rygorem kary umownej  
w wysokości 250 zł. za każdy kalen-  
daryzowy dzień opóźnienia, licząc każdy  
termin oddzielnie.

Firma, stającą do tego przetargu,  
winna złożyć w Kasie Głównej Dyrekcji,  
lub jakiegokolwiek kolejowej wadium  
w wysokości 3000 złotych, w formie  
ustalonej przez Ministerstwo Skarbu.

Oferty tylko na całość, a nie na  
część robót, należy składać do godz.  
12-tej dnia 16 kwietnia 1928 r. do  
skrzynki, znajdującej się w korytarzu  
biura Wydziału Zasobów D. K. P.  
w Warszawie, Al. Jerozolimka Nr. 1/3.

Oferty złożone po godzinie 12-tej  
dnia 16 kwietnia r. b., będą pozosta-  
wione bez rozpatrzenia.

Publiczne otwarcie ofert nastąpi  
w Prezydium Dyrekcji dnia 17 kwiet-  
nia r. b., o godzinie 9-tej.

Bliższe szczegóły przetargu i wy-  
konania robót, jak również rysunki,  
można przeglądać w Dziale Budynków  
Wydziału Drogowego D. K. P. w War-  
szawie, Plac Trzech Krzyży Nr. 8, pię-  
tro III-cie, w godzinach urzędowych.  
Tamże będą wydawane szczegółowe  
warunki przetargu, projekt, oraz ślepy  
kosztorys — po wplaceniu 10 zł., stan-  
owiących zwrot kosztów sporządzenia  
tych druków i planów.

### 190. Przetarg budowlany.

Fundusz Kwaterunku Wojskowego  
ogłasza niniejszym przetarg nieogran-  
iczony na następujące roboty:

1) na dokończenie budowy dwóch  
domów mieszkalnych w Skniłowie pod  
Lwowem.

2) wykonanie instalacji wodocią-  
gów i kanalizacji w domach oficerskich  
w Dęblinie.

3) wykonanie instalacji elektrotech-  
nicznej w domach oficerskich w Dę-  
blinie.

4) budowę czterech domów mie-  
szkalnych na terenie koszar 4 pułku p.  
w Kielcach.

5) budowę dwóch domów dla pod-  
oficerów w Grodnie, na terenach 76  
i 81 p. p.

Wadium w wysokości 3 proc. ofe-  
rowanej sumy w gotówce należy skła-  
dać do Banku Gospodarstwa Krajowego  
na konto Nr. 1425, zaś w papierach  
wartościowych do kasy F. K. W.

Roboty zostaną oddane za sumę  
ryczałtową. Kosztorysy, warunki szcze-  
gółowe można otrzymać w kancelarii  
F. K. W. Warszawa, Żolibórz Oficerski,  
ul. Śmiała 31.

Termin składania i otwarcia ofert  
dnia 11 kwietnia 1928 r. o godz. 12-tej  
w południe.

# Międzynarodowe Targi w Poznaniu

## od 29. IV. — 6. V. 1928.

**191. Sprzedaż lokomobili.**

Kierownictwo Centralnej Składnicy Lotniczej w Dęblinie na podstawie rozkazu Dep. Lot. M. S. Wojsk. L. dz. 3588-28. Lotn. Adm. z dnia 1. III. 28 r. oraz w myśl przepisów Gosp. Mat. O 11-22 ogłasza przetarg publiczny na sprzedaż lokomobili stałej firmy „Langfelder“ o sile 9 atmosfer i pow. ogrzew. 45 m kw. Przetarg ofertowy odbędzie się w dniu 20 kwietnia 1928 r. w Centralnej Składnicy Lotniczej w Dęblinie o godz. 12-tej.

Oierty na kupno wymienionej lokomobili należyce ostępowane z dołączonym kwitem na złożone w Kwatermistrzostwie Centr. Składn. Lotn. wadium w wysokości 5 proc. (pięć) ofertowanej sumy, składać należy w zalakowanych kopertach w wyżej podanym terminie w Kwatermistrzostwie C. S. L.

Przeznaczona na sprzedaż lokomobila znajduje się w Centralnej Składnicy Lotniczej w Dęblinie, gdzie ją można oglądać codziennie od godz. 8 do 12-jej za wyjątkiem otrzymaniu przepustki w C. S. L.

Władza wojskowa zastrzega sobie prawo swobodnego wyboru oferenta oraz przeprowadzenia dodatkowego przetargu ustnego.

**192. Sprzedaż drewna tartego.**

Państwowy Zarząd Dóbr b. Komoty Cieszyńskiej w Cieszynie, sprzedaje tartaku państwowego w Ustroniu około 1.200 m<sup>3</sup> gotowych materiałów budowlanych jodłowych oraz dostarczyć może 3.000 m<sup>3</sup> materiałów tartych świerkowych i jodłowych z pod traka wedle żądanych wymiarów, wraz z materiałem bocznym i krociakami.

Szczegółowych informacji wraz z wykazem materiałów gotowych dostarczy na żądanie Państwowy Zarząd.

Oferty wnosić można w terminie do dnia 14 kwietnia 1928 r.

**193. Submisja na drewno użytkowe.**

Państw. Nadleśn. Przymuszewo poczta Lipnica stacja kolej Chojnice pow. Chojnice sprzedaje w drodze pisemnego przetargu (Submisji) w dniu 12 kwietnia 1928 roku drewno użytkowe z cięć roku gospodarczego 1927/28 z drzewostanów nie uszkodzonych przez sówkę chojnowkę.

Nr. losu 1. leśnictwo Przymuszewo — oddział 55c., sosna kłody II kl. sztuk 1 — 0,68 m<sup>3</sup>, sosna kłody III kl. sztuk 24 — 7,61 m<sup>3</sup>, sosna kłody IV kl. sztuk 336 — 45,03 m<sup>3</sup>, sosna dłuż. II kl. sztuk 1 — 1,11 m<sup>3</sup>, sosna dłuż. III kl. sztuk 165 — 82,60 m<sup>3</sup>, sosna dłuż. IV kl. sztuk 409 — 104,87 m<sup>3</sup>. Razem sztuk 936 — 241,90 m<sup>3</sup>.

Nr. losu 2. leśnictwo Przymuszewo — oddział 49 a., sosna kłody II kl. sztuk 4 — 2,04 m<sup>3</sup>, sosna kłody III kl. sztuk 84 — 24,74 m<sup>3</sup>, sosna kłody IV kl. sztuk 252 — 37,63 m<sup>3</sup>, sosna dłuż. II kl. sztuk 9 — 9,99 m<sup>3</sup>, sosna dłuż. III kl. sztuk 244 — 121,64 m<sup>3</sup>, sosna dłuż. IV kl. sztuk 292 — 80,00 m<sup>3</sup>. Razem sztuk 885 — 276,04 m<sup>3</sup>.

Odległość od stacji kolejowej Lubnia 5 klm.

Pisemne oferty z napisem „Submisja“ w zalakowanych kopertach należy nadesłać do Nadleśnictwa do dnia 12-tego kwietnia 1928 r. godz. 11,30 poczem nastąpi otwarcie ofert o godz. 12-tej w obecności ewentualnie przybyłych oferentów. Przetarg odbędzie się na obowiązujących warunkach sprzedaży wyrobionego drewna w drodze pisemnego przetargu „Submisji“ które są do przejrzania w Dyrekcji Lasów Państwowych w Bydgoszczy i w Nadleśnictwie.

Oferty nieodpowiadające warunkom nie będą uwzględnione.

**194. Konkurs Architektoniczny.**

Okręgowa Dyrekcja Robót Publicznych m. st. Warszawy ogłasza publiczny konkurs architektoniczny na wykonanie szkicu gmachu Drukarni Państwowej w Warszawie Konkurs ogłasza się dla architektów Polaków Warunki i program konkursu oraz plan sytuacyjny otrzymać można w Kancelarii Okręgowej Dyrekcji w Warszawie przy ulicy Długiej Nr. 50, II piętro, w godzinach między 11-tą a 1-ą We Lwowie, Krakowie, Poznaniu, Wilnie i w Katowicach otrzymać można wyżej wymienione załączniki w miejscowych Kołach Architektów.

Nr. IX/19442/28.

**Ogłoszenie sprzedaży.**

**Dyrekcja Kolei Państwowych w Krakowie ogłasza niniejszem publiczny przetarg na sprzedaż odpadków metali półszlachetnych w ilości około 85.000 kg.**

Termin składania ofert upływa z dniem 16 kwietnia 1928 roku o godzinie 12-tej. Publiczne otwarcie ofert nastąpi dnia 17 kwietnia 1928 roku o godzinie 10-tej. Przy składaniu ofert obowiązuje poręczne (wadjum) w wysokości 5% oferowanej ceny.

Blizsze szczegóły przetargu, jak również warunki sprzedaży i formularz ofertowy, otrzymać można za osobistym zgłoszeniem w Wydziale Zasobów Dyrekcji Kolei Państwowych w Krakowie, po wpłaceniu do Kasy Dyrekcyjnej kwoty 1 Zł lub pocztą po nadesłaniu powyższej kwoty i znaczków pocztowych na porto.

6735

**Dyrekcja Kolei Państwowych w Krakowie rozpisuje przetarg publiczny na dostawę zatyczek żelaznych czyszczonych w roku 1928 w ilości 800.000 sztuk, do L. IX-19432/28.**

Termin składania ofert do dnia 16. kwietnia 1928 r. do godziny 12-tej. Publiczne otwarcie ofert nastąpi dnia 17 kwietnia 1928 r. o godzinie 10-tej.

Przy składaniu ofert należy złożyć poręczne (wadjum) w wysokości 5% wartości oferowanej dostawy. W razie otrzymania dostawy, należy złożyć kaucję w wysokości od 5—10-ciu % wartości otrzymanej dostawy, zależnie od uznania Dyrekcji.

Wadium i kaucje można składać tylko w gotówce, w akcjach Banku Polskiego, w państwowych papierach wartościowych lub innych papierach pupilarnych.

Blizsze szczegóły przetargu, jak również szczegółowe warunki dostawy otrzymać można za osobistym zgłoszeniem w Wydziale Zasobów D. K. P. w Krakowie, po wpłaceniu w Kasie Dyrekcyjnej kwoty Zł. 1.— za formularze, lub pocztą za nadesłaniem powyższej kwoty i znaczków pocztowych na porto.

6736

Magistrat miasta Tarnopola.

L. 5534/28.

W Tarnopolu dnia 27. marca 1928.

**Ogłoszenie przetargu.**

Magistrat miasta Tarnopola podaje do powszechnej wiadomości, że dnia 18. kwietnia 1928. o godzinie 12-jej w południe odbędzie się w Prezydium Magistratu **rozprawa ofertowa** na dostawę niżej wyszczególnionych przedmiotów oraz wykonanie niżej zapodanych robót dla Miejskiego Zakładu Elektrycznego w Tarnopolu a w szczególności na:

1. **Dostarczenie 2 pomp zasilających, centryfugalnych** o wydajności 8 m<sup>3</sup> wody na godzinę, sprzężonych bezpośrednio z motorem prądu stałego 330 Volt zmontowanych na wspólnej płycie fundamentowej.
2. **Urządzenie chłodnicy dla turbiny parowej 1100 H. P.** z materiałem i robocizną.
3. **Urządzenie stacji cechowniczej dla liczników prądu stałego.**
4. **Obmurowanie kotła parowego wodnorurkowego systemu Fitzner-Gamper** o powierzchni ogzewalnej 176 m<sup>2</sup>.
5. **Wykonanie fundamentu pod turbo-zespół** o mocy 550 kw.
6. **Wykonanie pokrycia dachu nad halą maszynową z blachy cynkowej** — Nr. 9 o powierzchni około 500 m<sup>2</sup>.

Pisemne oferty w podwójnych kopertach z których wewnętrzna zaopatrzona być ma w napis: „Oferta na dostawę dla Miejskiego Zakładu elektrycznego“ wnosić należy do Magistratu miasta Tarnopola w terminie nieprzekraczalnym do dnia 17. kwietnia br.

Na każdy przedmiot dostawy musi być wniesiona osobna oferta. Oferty dotyczące p. 4 i 5 mają zawierać ceny odrębne za materiał i za robociznę. Wadium w wysokości 5 proc. sum, na którą opiewa oferta złożyć należy przed terminem rozprawy ofertowej do Kasy miejskiej w Tarnopolu. Wadium może być uiszczone w gotówce albo w walorach państwowych.

Plany dotyczące robót wyszczególnionych pod p. 4 i 5 niniejszego ogłoszenia można przejrzeć codziennie w godzinach urzędowych od 8—15 w Miejskim Zakładzie elektrycznym w Tarnopolu.

Magistrat zastrzega sobie prawo swobodnego wyboru między ofertami bez względu na ich wysokość jak i prawo przeprowadzenia dodatkowej ustnej licytacji między wybranymi przez siebie oferentami.

Komisarz Rządu miasta:

Wiktor Wielkopolanin Nowakowski.

6745-2

**195. Dostawa tłucznia.**

Dyrekcja Kolei Państwowej w Poznaniu zakupi:

a) 11.600 tonn tłucznia (szaber) w kawałkach ostrokrawędziastych o krawędzi nie mniejszej niż 4 cm. i nie większej niż 8 cm. z materiału twardego (ogniowego gatunku, granit, sienit, porfir, bazalt).

W ofercie należy podać:

I) gatunek i ciężar gatunkowy.

II) ciężar 1 m<sup>3</sup> w kawałkach 4-8 cm.

III) opis składników materiału (chemiczny).

IV) czy materiał jest odporny na wpływy atmosferyczne i czy pod wpływem stałego leżenia nie zmienia swej objętości, jakoteż czy nie zawiera szkodliwych domieszek.

V) możliwości dziennej dostawy w tonnach.

Próby o wadze około 2—3 kg, w kawałkach, mających być dostarczo-nymi, należy nadesłać do D. K. P.

b) 125 tone brukowca granitowego w kostkach 16 × 14 cm.

Dostawę materiałów należy rozpocząć w m. kwietniu. Ofertę na całą, lub częściową dostawę z podaniem ceny za tonnę franko wagon stacja P. K. P. normalno-towarowa (stację koniecznie wymienić), należy w zapieczętowanej jednej kopercie firmowej z napisem wskazującym zawartość włożyć do koperty bez firmy i nieprzejrzystej, zapieczętowanej i nadesłać do Dyrekcji, lub złożyć do skrzynki ofertowej w przedsiönku gmachu Dyrekcji najpóźniej do dnia 17. IV 1928 r., godz. 12, gdyż w tym dniu o godz. 13-jej nastąpi otwarcie ofert w gmachu Dyrekcji, pokój 408. Koperta bez firmy winna być zaopatrzona w napis: „Złożenie na przetarg nr. 24“.

Cena winna być wyplisana w złotych obiegowych, cyfrowo i słownie.

Do oferty należy dołączyć kwit którejkolwiek głównej kasy kolejowej lub państwowej na złożone wadium w wysokości 2% wartości oferowanego materiału. Nie nadesłanie wadium spowoduje bezwzględne odrzucenie oferty.

Po nieuwzględnieniu oferty wadium podlega natychmiastowemu zwrotowi.

Oferta winna obowiązywać conajmniej 21 dni od daty otwarcia ofert.

O ile oferent tego terminu nie może akceptować, to należy termin ważności oferty ustalić.

W razie cofnięcia oferty w czasie rozprawy ofertowej, jak również w wypadku odmowy wykonania zamówienia po przyjęciu przez Dyrekcję oferty w terminie przewidzianym przetargiem, wadium przepada na rzecz Skarbu Państwa. W razie przyjęcia oferty przez Dyrekcję, złożone wadium winno być przy zawarciu umowy uzupełnione do 5%-ej kaucji. Dyrekcja Kolei Państwowych zastrzega sobie prawo unieważnienia przetargu bez podania powodów zamówienia materiału częściowo u kilku oferentów, oraz prawo wyboru dostawcy bez względu na cenę.

Nieuwzględnione oferty pozostaną bez odpowiedzi.

**196. Dostawa łubków przejściowych.**

Dyrekcja Kolei Państwowych we Lwowie rozpisuje przetarg publiczny na dostawę następujących łubków przejściowych: typ 8b na typ Xa garniturów 100, typ XI na typ Xa garniturów 50, typ Xa na typ XXIV garniturów 60, typ S na typ A garniturów 40, typ S na typ Xa garniturów 50.

Całkowita dostawa ma być uskuteczniiona w terminie 4 tygodniowym od daty otrzymania zawiadomienia o przyjęciu oferty. Dyrekcja reflektuje tylko na wyrób krajowy. Obie połowy łubka przejściowego muszą mieć na stronie zewnętrznej wyciśnięty wyraźnie typ, który przedstawiają. Cena oferowana dla każdej kategorii kompletnie gotowej do użytku, ma być podana za 1 sztukę loco wagon stacja załadowca kolei normalnotorowej, z wykluczeniem kolei lokalnych i wąskotorowych. Cena ta jest stała, aż do ukończenia dostawy.

Na poczet dostawy zaliczek się nie udziela. Należytość będzie wypłacona najdalej do 2 tygodni po dokonaniu odbiorze jakościowym i ilościowym. Szczegółowe oferty wraz z kwitem kasy głównej Dyrekcji P. K. P. we Lwowie na złożone wadium należy włożyć do koperty firmowej, z napisem: „Oferta na dostawę 5 kategorii łubków przejściowych“, zapieczętowanej i włożyć następnie do drugiej koperty, nieprzej-

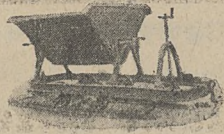
**Fabrycznie nowy parowóz marki Krauss & Co Linc n/D.**

o następującej charakterystyce:  
Moc 60 koni. Rozp. toru 750/760 mm. Ilość osł 3/3. Waga próżnego parowozu około 9.200 kg. Waga służbowa około 11.600 kg. Palenisko i zespórki miedziane. Do opału drzewem lub węglem. Wykonanie ściśle jak przedwojenne.

Na składzie we Lwowie. Dostawa natychmiastowa. Szczegółowa oferta i rysunki na żądanie. Także każdy inny typ parowozu dostarczam krótkoterminowo

**JULIUSZ WEISS**  
**KOLEJE POLNE, LEŚNE I FABRYCZNE.**  
Wyłączna Sprzedaż Parowozów  
Fabryki Lokomotyw Krauss & Co. Linc n/D.

**WE LWOWIE.**  
BIURA: SKŁADY:  
ul. Potockiego 26. ul. Na Bajkach 3-5.  
Telefony: Telegramy:  
2-59, 10-91, 10-92, 34-27. Railweiss Lwów.



**Wagoniki kolebkowe (wywrotki) do robót ziemnych i t. p.**

Szyny każdego profilu, akcesoria do szyn, jako to: łubki, śruby do łubek, haki szynowe, podkłady żelazne, śruby do podkładów oraz żabki, zwrotnice, tarcze obrotowe, wykołajnice, kliny hamulcze.

Wagoniki platformowe, wagoniki etażerkowe, wagoniki kłonicowe leśne, wagoniki skrzyniowe, wagoniki buraczane.

Dostawa bezwzględna ze składu. — Dogodne warunki płatności.

**JULIUSZ WEISS**  
**KOLEJE POLNE, LEŚNE I FABRYCZNE WE LWOWIE.**

BIURA: SKŁADY:  
ul. Potockiego 26. ul. Na Bajkach 3-5.  
Telefony: Telegramy:  
2-59, 10-91, 10-92, 34-27. Railweiss Lwów.

**Betoniarki używane, lecz w bardzo dobrym stanie użytkowym.**

**1 oryginalna Ransome**  
do popędu motorowego na wysokim podwoziu żelaznym, o napełnieniu bębna 300 litrów, sprawność przy 30-40 napełnieniach bębna około 10-12 m<sup>3</sup> na godz.

**1 oryginalna Gauhe-Gockel**  
do popędu motorowego, na wysokim podwoziu żelaznym, o napełnieniu bębna 500 litrów, sprawność przy 25-35 napełnieniach bębna około 18-25 m<sup>3</sup> na godz.

Na składzie we Lwowie. Dostawa natychmiastowa.

**JULIUSZ WEISS**  
**KOLEJE POLNE, LEŚNE I FABRYCZNE WE LWOWIE.**

BIURA: SKŁADY:  
ul. Potockiego 26. ul. Na Bajkach 3-5.  
Telefony: Telegramy:  
2-59, 10-91, 10-92, 34-27. Railweiss Lwów.

rzystej, bez firmy, lecz tylko z napisem: „Oferta na dostawę 5 kategorii łubków przejściowych do Nr. 2489/III ex 1928“, zapieczętowaną i złożoną do dnia 23-go kwietnia 1928, godzina 12 ta, w Sekretariacie Prezydium Dyrekcji Kolei Państwowych we Lwowie, ul. Zygmunto-wska L. 1, drzwi Nr. 105. Otwarcie ofert nastąpi w Wydziale III (drzwi 305) tego samego dnia, o godzinie 12.30, przy którym oferenci mogą być obecni, Dyrekcja Kolei Państwowych zastrzega sobie prawo swobodnego przyjęcia lub odrzucenia oferty bez podania przyczyny. Wykazane ilości łubków przejściowych mogą być podwyższone lub zmniejszone o 25% bez zmiany ceny. Dyrekcja Kolei Państwowych zastrzega sobie prawo podziału dostawy na 2 lub więcej firm. Wysokość wadium wynosi 5% oferowanej ceny i musi być złożone przed wniesieniem oferty.

Wadium ma być składane:  
a) w gotówce, która nie będzie oprocentowana;  
b) w papierach wartościowych, uznanych przez Ministerstwo Skarbu.

Wadium podlega utracie w razie cofnięcia oferty w czasie rozprawy ofertowej lub też w wypadku niepodpisania umowy po przyjęciu oferty.

Po przyjęciu oferty będzie wadium służyło, jako kaucja, która będzie zwrócona po ukończeniu dostawy. Gdyby firma nie uskuteczniła dostawy w przepisany termin, wówczas płaci karę konwencjonalną za każdy dzień opóźnienia w wysokości 0,5% od wartości niedostarczonego materiału. Oprócz tego w razie gdyby przekroczenie terminu dostawy wynosiła więcej, jak 14 dni, Dyrekcji K. P. przysługuje prawo zamówienia gdzieindziej potrzebnych łubków przejściowych na koszt oferenta. Szczegółowe oferty muszą być wypełnione i własnoręcznie podpisane na przeznaczonych do tego celu formularzach. Formularze te można otrzymać w Dyrekcji K. P. we Lwowie, ul. Zygmunto-wska Nr. 1, biuro drzwi Nr. 372, w godzinach urzędowych lub pocztą, za nadesłaniem kwoty 1 zł. Na formularzu ofertowym musi Firma potwierdzić, że są jej znane ogólne warunki dostawy materiałów dla by-

tych c. k. austr. kolei państwowych z roku 1910. Oferenci są związani ofertą przez jeden miesiąc, licząc od dnia otwarcia oferty. Oferty nieuwzględnione pozostaną bez odpowiedzi.

**197. Wykonanie prac scaleniowych.**

Okręgowy Urząd Ziemi w Wilnie odda w r. b. do wykonania prace:  
a) scaleniowe w 117 obiektach o obszarze 30405 ha.

Szczegółowy wykaz obiektów wraz z wzorem oferty i warunkami wykonania prac oraz wynagrodzenia za poszczególne prace jest do przejrzania: w Wydziale Technicznym wszystkich O. U. Z. Z-kich, oraz przesłany do zawodowego zrzeczeń mierniczych.

Oferty, złożone według obowiązującego wzoru z podaniem proponowanych do wykonania prac oraz rodzaju materialnego zabezpieczenia, gwarantującego wykonania zobowiązania, należy nadsyłać do Okręgowego Urzędu Ziemi w Wilnie w terminie do dn. 12 kwietnia 1928 r. włącznie

Okręgowy Urząd Ziemi zastrzega sobie ocenę i wybór ofert w zależności od tych gwarancji, co do należytego i terminowego wykonania pracy, jakie będzie przedstawiał oferent.

**198. Sprzedaż drewna.**

Dnia 24 kwietnia 1928 roku o godzinie 12-iej w południe odbędzie się w lokalu Dyrekcji Lasów Państwowych w Siedlcach ul. Florjańska Nr. 10. przetarg ustny i za pomocą ofert pisemnych na sprzedaż materiałów tartych, drewna na pniu i w stanie wyrobionym, papierówki i opału.

Szczegółowe warunki przeprowadzenia przetargu, oraz dokładny wykaz jednostek przetargowych są do przejrzania w tutejszej Dyrekcji.

**199. Dostawa cegły.**

Wileński Urząd Wojewódzki (Okręgo Dyrekcji Robót Publicznych), ogłasza nieograniczony pisemny przetarg ofertowy na dostawę cegły dla następujących projektowanych budowli:

W Wilnie: 1) Dla budowy Sądu Grodzkiego, przy ul. Mickiewicza 36 — cegieł 800.000 sztuk. 2) Dla budowy Urzędu Skarbowego przy ul. Zawalnej 19 — cegieł 150.000 sztuk. 3) Dla budowy Anatomji Opisowej U. S. B., ul. Zakrętowa 15 — cegieł 900.000 sztuk.

W Świecianach: 1) Dla budowy Sądu Grodzkiego — cegieł 500.000 sztuk. 2) Dla budowy Gimnazjum Państwowego — cegieł 300.000 sztuk.

**Dyrekcja Polskiego Monopoli Tytoniowego ogłasza przetarg na dostawę:**

I. 1.500 m<sup>3</sup> desek sosnowych, jodłowych lub świerkowych na skrzynie a mianowicie:

- a) 175 m<sup>3</sup> o grubości 13 względnie 14 mm.
- b) 1.100 m<sup>3</sup> o grubości 16 mm.
- c) 225 m<sup>3</sup> o grubości 18 względnie 20 mm.

II. 251.800 sztuk kompletów na skrzynie o różnych wymiarach:

Szczegółowe warunki przetargu ogłoszone w Dzienniku Urzędowym Rzeczypospolitej Polskiej „Monitor Polski“ Nr. 68 z dnia 22 marca Nr. 70 z dnia 24 marca i Nr. 72 z dnia 27 marca 1928 r.

W Wilie pow.: 1) Dla budowy Sądu Grodzkiego — cegieł 500.000 sztuk

W Braślaviu: 1) Dla budowy Starostwa na placu Parku — cegieł 700.000 sztuk.

Przetarg odbędzie się w dniu 10 kwietnia 1928 roku o godzinie 10-tej w Okręgowej Dyrekcji Robót Publicznych w Wilnie przy ul. Magdaleny Nr. 2, pokój 78.

Pisemne oferty winne być złożone w tymże dniu do godz. 9-tej i pół w kancelarii Oddziału Budowlanego Dyrekcji, pokój Nr. 92, łącznie z pokwitowaniem Kasy Skarbowej na wpłacone wadium przetargowe w wysokości 5% zaofertowanej sumy.

Oferty winne być składane na każdy obiekt osobno w zalakowanej kopercie z napisem od kogo i na jaką budowę. Oferty mogą być składane i na częściową dostawę do poszczególnych obiektów.

Cegła winna być należycie wypalona, bez męrgla, normalnych wymiarów i odpowiadać technicznym przepisom.

W ofercie winne być wskazane wymiary cegieł oraz podane minimalne terminy i ilości stopniowych dostaw cegły do poszczególnych obiektów.

Urząd Wojewódzki zastrzega sobie prawo wyboru oferenta uzależniając to od fachowych i finansowych zdolności przedsiębiorstwa oraz prawo zredukowania ilości dostawy lub nawet zupełnego jej zaniechania.

**200. Dostawa żwiru.**

Dyrekcja kolei państw. we Lwowie rozpisuje na dzień 13 kwietnia r. 1928 przetarg publiczny na dostawę żwiru rzeczno-rafowanego i tłuczonego na okres czasu od 1 maja 1928 r. do 30 listopada 1928 r. w ilościach poniżej wymienionych, które na żądanie Dyrekcji mogą być o 25% zmniejszone lub zwiększone.

Przybliżone zapotrzebowania wynosi:

- Żwiru rzeczno-rafowanego o wymiarach 3 — 7 cm około 55.000 m<sup>3</sup>.
- Żwiru rzeczno-rafowanego o wymiarach 3 — 6 cm. około 36.500 m<sup>3</sup>.

**TOWARZYSTWO AKCYJNE BUDOWY TRANSMISJI, MASZYN I ODLEWNI ŻELAZA J. JOHN W ŁODZI**

Własne biuro sprzedaży:  
w Warszawie we Lwowie w Poznaniu w Krakowie w Katowicach w Lublinie  
Al. Jerozolimskie 51 Zyblikiewicza 39 Cieszkowskiego 8 Basztowa 1. 24 Ks. Damrota 6 Krak.-Przemieście 58  
Adres telegraficzny: „TRANSMISJA“

**PĘDNIĘ** (transmisje). **KOŁA** zębate. **TOKARKI** pociągowe, szybkoobrotowe z wałkiem i śrubą pociągową. **WIERTARKI** kolumnowe dla wiercenia otworów do 32 i 40 mm. **KOTŁY** Strebela, oryginalne do ogrzewań centralnych. **WALCE** młyńskie i inne przedmioty żeliwne utwardzone. **WSZELKIE CZĘŚCI** nadające się do masowej fabryki.

Dostawa ze składów lub w terminach krótkich. 6622-10

**Materiały budowlane.**

Cegłę pełną, detą, ogniotrwałą, Dachówkę, Cement, Wapno, Gips, Kafle, Glazurę ścienną, Terrakotę, ściótkę torfową (Suagnum), Trzcinę, Tekturę smołowcową w większych partiach do bezwzględnej dostawy polecają:

**E. DUTLINGER i A. BOROWIK,**

WARSZAWA,  
Biuro: Bracka 4. — Telefon 260-55, 24-65.  
Składy: Srebrna 4. — Telefon 5-12.  
Adres telegr.: „Dutbor“.

6596-5

Dostawa powyższych materiałów ma być uskuteczniata partjami, a to po 10.000 m<sup>3</sup> żwiru raflowego i 6.000 m<sup>3</sup> żwiru tłuczonego miesięcznie, począwszy od 25 maja r. b. z ostatecznym terminem ukończenia całej dostawy do 31 października r. b. i z tem, iż połową dostawy musi być uskuteczniata do 31 lipca r. b. Szczegółowe warunki będą zapodane w formularzach ofertowych.

Ceny mają być zgłoszone z 1 m<sup>3</sup> loco wagon stacja lub na szlaku wraz z załadowaniem

Oferty należy nadsyłać do Sekretariatu Prezydium Dyrekcji kolei państwowych we Lwowie, ul. Zygmuntońska 1, w terminie powyżej wskazanym, na formularzu dyrekcyjnym.

Bliższych informacji udziela w godzinach urzędowych Wydziału Zasobów wymienionej Dyrekcji, gdzie też można otrzymać osobiście lub przez pocztę, za nadesłaniem znaczków na porto formularz ofertowy do tego przetargu. Otwarcie ofert nastąpi 13 kwietnia r. b. o godzinie 13, przyczem oferenci mogą być obecni.

Wadium w wysokości 5% wartości zaofiarowanych materiałów należy złożyć w tut. Kasie Dyrekcyjnej przed otwarciem ofert, a kwit odnośny należy załączyć do oferty.

Wadium będzie zwrócone oferentowi po zakończeniu rozprawy ofertowej w razie nieprzyjęcia oferty, względnie, w wypadku przyjęcia oferty, będzie zatrzymane tytułem kaucji, dla zabezpieczenia warunków umowy.

Oferty bez dowodu złożenia wadium, rozpatrywane nie będą.

Oferent może oferować całkowitą lub częściową dostawę wszystkich zażywanych materiałów, lub tylko niektórych z nich.

W razie cofnięcia oferty w czasie rozprawy ofertowej, oraz w wypadku odmowy w podpisaniu umowy, złożone wadium przepada na korzyść Skarbu kolejowego.

Dyrekcji Koleji Państw. przysługuje prawo przyjęcia wniesionych ofert w całości lub w części wedle własnego uznania przez prawo dowolnego podziału dostawy między oferentów i unieważnienia przetargu bez podania powodów.

Dyrekcja kolei państw. zastrzega sobie prawo wyboru oferty, niezależnie od zgłoszonych cen.

Oferent jest związany ofertą przez przeciąg 6 tygodni od dnia otwarcia ofert.

Nieuwzględnione oferty pozostaną bez odpowiedzi.

Prezes  
Dyrekcji kolei państwowych  
we Lwowie.

#### 201. Przetarg publiczny na budowę budynku fabrykacyjno-magazynowego w Radomiu.

Dyrekcja Polskiego Monopoli Tytoniowego w Warszawie, Nowy Świat 4, ogłasza niniejszym publicznym przetarg ofertowy na budowę budynku fabrykacyjno-magazynowego w Radomiu. Plan budynku, którego konstrukcja jest żelazo betonowa, a kubatura wynosi około 70.000 m<sup>3</sup>, oglądać można w Dy-

### Kto pragnie uzyskać dostawy i budowy rządowe miejskie powiatowe i t. p.

winien prenumerować

#### „Tygodnik dostaw”

pismo fachowe, poświęcone dostawnictwu i odbudowie, kolportowane w całej Rzeczypospolitej.

Prenumerata:

rocznie zł. 20, — półrocznie zł. 14.

Główna Redakcja i Administracja  
we Lwowie,

ul. Potockiego 26.

Tel. 10-92 i 2-59.

rekcji Polskiego Monopoli Tytoniowego, pokój Nr. 29, w godzinach urzędowych.

Termin składania ofert na powyższe roboty budowlane upływa z d. 12 kwietnia 1928 r. o godz. 12-iej, poczem nastąpi otwarcie przetargu.

Szczegółowe przepisy i warunki przetargowe, oraz wzory deklaracji, a także ślepe kosztorysy, a których bezwzględnie należy oferować mogą zainteresowane osoby za wrotem włas-

nych kosztów otrzymać w Dyrekcji Polskiego Monopoli Tytoniowego.

Dyrekcja Polskiego Monopoli Tytoniowego zastrzega sobie prawo przyjęcia oferty, bez względu na wysokość ceny.

W końcu nadmieniamy, że osoby biorące udział w przetargu, winny złożyć wadium w wysokości, ustalonej w szczegółowych warunkach przetargowych.



Rok założenia 1888.

Telefon Nr. 62.

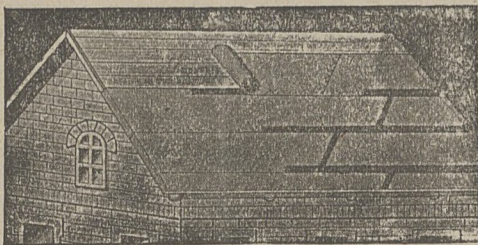
### SPÓŁKA AKCYJNA EMIL KUŹNICKI

Fabryka Tektury Dachowej, Produktów Chemicznych i Asfaltu  
OŚWIĘCIM (Wojew. Krakowskie)

FABRYKA FILJALNA W SOSNOWCU, przy ulicy Sobieskiego 7. (tel. Nr. 474)

poleca znane z pierwszorzędnej jakości wyroby, a mianowicie:  
**Papa** dachowa smołowcowa płaskowana i niepłaskowana,  
**Papa** asfaltowa izolacyjna posypana trocinami, żwirem lub korkiem,  
**Płyty** izolacyjne specjalne z wkładką filcu angielskiego,  
**Smola** kamiennie-węglowa preparowana (lakier dachowy),  
**Karbolineum** do impregnowania drzewa,  
**Lepnik** (cement drzewny) t. zw. klebemasa,  
**Lakier** do żelaza zwyczajny i szybkoschnący,  
**Lakiery** kolorowe do malowania dachów papowych,  
**Masa** koriolitowa do konserwowania dachów krytych papą specjalną,  
**Asfalt** rodzimy (mastix) i sztuczny w bryłach,  
**Goudron** naturalny „Trinidad” i inne bitumy zagraniczne,  
**Goudron** smołowcowy i asfalt do izolowania ścian,  
**Christol** do smarowania dachów papowych tylko co 5 lat,  
**Kit włóknisty** do uszczelnienia starych popękanych dachów papowych, oraz wszelkie przybory do pokryć dachowych.

„Koriolit” specjalna papa asfaltowa, wolna od smoły i bezwonna, niewymagająca konserwacji (smołowania), ani po ukończeniu pokrycia, ani naprawy przez długie lata.



Koriolit nadaje się do krycia budynków wszelkiego rodzaju, także starogontowych. Koriolit jest trwały, nieprzemakalny i odporny na ogień przenośny.

Wykonujemy przez fachowo wyszkolone siły:

**Krycie** dachów papą smołowcową i specjalną „KORIOLIT” na gładko, na listwach trójkątnych, t. zw. podwójnie klejone i przez wprasowanie żwirku.

**Asfaltowanie** ulic, chodników, peronów, podworców i t. p.  
**Izolację** mostów, waduktów, przepustów, piwnic, murów fundamentowych, ścian wilgotnych i t. p.

**Oblanie** ścian i sufitów.

Nasze papy zostały urzędowo zbadane i jako ogniochronne uznane. Towarzystwa Asekuracyjne przy ubezpieczeniach od ognia stosują premję ustaloną dla materiałów twardych.

Oferty i próbki na żądanie.

6150-0

### Obwieszczenia powiatowe.

#### 7. Budowa mostu.

Budowę stałego mostu przez strumyk Ner pod Baranowem w powiecie pleszewskim na drodze wojewódzkiej nr. 13 Dolsk-Pleszew w klm. 58,058 odda Wydział Powiatowy w Pleszewie w drodze nieograniczonego i piśmiennego przetargu.

Most projekt. żelbetowy, w świetle 5 m., na betonowych przyczółkach.

Projekt oraz warunki wykonania budowy można przeglądać w godzinach od 9—11 w biurze Powiatowego Zarządu Drogowego w Pleszewie (Starostwo pokój 4). Kopję projektu, warunki oraz ślepy kosztorys wydaje się lub wysyła za opłatą 10 zł.

Wypełniony przetargowy kosztorys oraz podpisane warunki należy nadesłać do Powiatowego Zarządu Drogowego w Pleszewie do godz. 10.30 dnia 12 kwietnia 1928 r. w kopercie opieczętowanej wraz z kwitem na złożone w Pow. Kasie Oszczędności w Pleszewie wadium przetargowym w wysokości 3% ceny ofertowej.

Otwarcie ofert nastąpi o godz. 11 w dniu 12 kwietnia 1928 r. we wyżej wspomianym biurze Zarz. Drogowego.

Zastrzega się prawo dowolnego wyboru oferenta, jako też odrzucenie wszystkich ofert bez podania powodu.

#### 8. Przetarg na wykonanie podtorza i nawierzchni bocznic.

Dyrekcja Związku Celowego Powiatów dla eksploatacji Śląskich Kamieniołomów w Katowicach, zamierza oddać w drodze publicznego przetargu wykonanie podtorza i nawierzchni bocznic normalno-torowej kolej w miejscowości Klesów — powiat Sarny o długości budowlanej około 35 km, ze stacją w Puchaczu o czterech torach długą 450 m. Plany, kosztorysy, warunki i t. d. można przeglądać w Wydziale Komunikacji i Robót Publicznych Śląskiego Urzędu Wojewódzkiego, Katowice (szkoła Szafranka) pokój 24, w godz. urzędowych od dnia 4 kwietnia b. r.

Oferty w zalakowanych kopertach z napisem „Oferta na budowę bocznic kolejowej” należy nadesłać do Dyrekcji Związku Celowego Powiatów dla eksploatacji Śląskich Kamieniołomów w Katowicach (budynek Starostwa Katowice, pokój Nr. 35) do dnia 11. IV. br., do godz. 12-tej. Przy otwarciu ofert mogą być obecni oferenci lub ich upoważnieni zastępcy. Oddanie robót i zawarcie umowy nastąpi natychmiast. Do oferty należy załączyć kwit na złożone wadium w Powiatowej Kasie Komunalnej, Katowice, ul. Warszawska 45 w wysokości 5% od oferowanej sumy.

Dyrekcja Kamieniołomów zastrzega sobie prawo wolnego wyboru ofert bez względu na wysokość oferowanych cen i oddania robót częściowo.

Termin wykonania robót 2 miesiące.

Znajomość warunków technicznych ogólnych i szczegółowych winna być potwierdzona w przedłożonej ofercie.

Oferty nie przedłożone na odpowiednich drukach, które w biurze Zw. Celowego są do nabycia po 5 IV. br. nie będą rozpatrywane.

### 2 kompletne wyciągi elektryczne

do użytku restauracyjnego, przeznaczone do transportu potraw i naczyń, z wyposażeniem elektrycznym, do prądu trójfazowego 220 V, 50 okresów z powodu zmiany dyspozycji

korzystnie do sprzedania.

Bliższych szczegółów udzieli

A. T. E.

przedtem

Sokolnicki i Wiśniewski,  
Kraków, ul. Dominikańska 3.

6743

# LANCUCUCHY

Gall'a  
Ewart'a  
Fleyer'a  
Rolkowe i  
Rozdzielcze

do samochodów, motocykli, motorówek, traków itp.

SKŁAD SPECJALNY:

„ROTAX”  
WARSZAWA  
NIECAŁA 1 ÷ TEL. 154-87

**9. Sprzedaż samochodu.**

Wydział Powiat. w Lublinie sprzedaje w drodze publicznego przetargu najwięcej dającym za gotówkę samochód 6 osobowy otwarty 9/24 P. S. marki Laurin et Clement w dobrym stanie. — Przetarg odbędzie się w dniu 12 kwietnia 1928 r. o godzinie 10-tej przedpołudniem w gmachu Wydziału Powiatowego.

**10. Przetarg na budowę budynków.**

Wydział Pow. w Żywcu ogłasza niniejszym przetarg publiczny na budowę budynków gospodarczych przy szkole rolniczej żeńskiej w Łodygowicach i na przebudowę budynku szkolnego tej szkoły.

Otwarcie ofert nastąpi w Wydziale powiatowym w Żywcu w dniu 16 kwietnia 1928 r. o godzinie 16-tej po południu, a termin składania ofert upływa w tym dniu o godz. 15-tej po połud.

Warunki przetargu oraz budowy wraz z planami i ślepyimi kosztorysami przeglądać można w godzinach urzędowych w Kancelarii Wydziału powiatowego w Żywcu.

**Obwieszczenia miejskie.**

**36. Urządzenie elektrowni.**

Miasteczko Baligród ogłasza przetarg w drodze ofert:

- a) na urządzenie elektrowni kosztem własnym,
- b) kosztem gminy, bez siły popędowej.

Miasteczko liczy 1600 mieszkańców.

**37. Przetarg na łom żelazny i miedziany.**

Gazownia Miejska w Warszawie ul. Dworka 25 i Ludnej 16 ma do sprzedania łom: około 38 ton żelaza żeliwnego, około 6 ton żelaza żeliwnego palonego, około 14 ton żelaza kutego, 8 ton blachy żelaznej, 3 tony otoczków żelaznych, 1 wał kuty (około 2 tony), 44 kg. łomu blachy miedzianej, 100 kg łomu miedzianego, 550 kg łomu mosiężnego, 670 kg. otoczków mosiężnych, 95 kg. łomu miedzianego elektrolitycznie czystego, drut od 1 do 10 mm. i płaska miedź 6x30 mm.

Wszystkie gatunki łomu będą sprzedane razem jednemu reflektantowi.

Oferty w kopertach zapieczętowanych lakiem z napisem „Oferta na łom“ prosimy składać w Dyrekcji gazowni Miejskiej, Kredytowa 3, najpóźniej do 20 kwietnia br.

**38. Dostawa słoży baterji akumulatorowej.**

Elektrownia Miejska w Szubinie zamierza wydać w drodze przetargu publicznego dostawienie 100 słoży baterji akumulatorowej typu J 14.

Oferty należy składać do 10. IV. rb. w Magistracie, który zastrzega sobie też dowolny wybór oferenta, jakoteż odrzucenie wszystkich ofert bez podania powodu.

**39. Przetarg na dostawę i zmontowanie urządzeń sieci przewodów elektrycznych.**

Gmina m. Krosna, Woj. Lwowskie, odda w drodze pisemnej rozprawy ofertowej dostawę i zmontowanie urządzenia sieci przewodów elektrycznych do celów prywatnych i do oświetlenia publicznego w mieście. Ogólne i szczegółowe warunki ofertowe, jakoteż plany przeglądać można w biurze sekretariatu w godzinach urzędowych.

Oferty w zapieczętowanych kopertach z napisem „Oferta“ wraz z kwitem kasowym na wymagane wadium należy

**Starannie zebrane i sprawdzone**  
**Adresy**  
**z zakresu przemysłu i rolnictwa w Polsce**  
**dla celów propagandy handlowej:**

Branża	Przybliżona ilość adresów	Cena 1 zbioru
Cegielnie	1000	25—
Wapienniki, kamieniołomy, fabryki gipsu i cementu	450	16—
Przedsiębiorstwa budowlane	1750	35—
Tartaki	3000	60—
Handel drzewem	400	15—
Inżynierowie, Architekci, Budowniczy	1000	25—
Biura tech. handl. przem.	1250	25—
Większe warsztaty mechaniczne i fabryki maszyn	1500	35—
Kopalnie węgla, Huty żelaza, Żupy solne etc.	500	17—
Zarządy dóbr	2000	45—
Młyny	160	10—
Huty szklane	120	8—
Nadleśnictwa	420	15—
Domy handlowe	400	15—
Chemiczny Przemysł	250	12—
Kopalnie i Rafinerje Nafty	350	14—
Przedsiębiorstwa elektrotechniczne	300	12—
Urzędy i Instytucje Robót Publicznych	350	14—
Urzędy Miejskie i Magistraty	650	20—
Garbarnie	150	10—

Powyższe adresy pisane są maszyną na specjalnych arkuszach w ten sposób, że każdy adres po wycięciu z arkusza można nakleić bezpośrednio na kopertach, opakach i t. p.

Zamówienia przyjmuje:  
**ADMINISTRACJA TYGODNIKA DOSTAW**  
We Lwowie, ul. Potockiego 26. Tel. 10-92 i 2-59

wnieść najpóźniej do godziny 12-tej dnia 25 kwietnia 1928 r.

Magistrat zastrzega sobie prawo swobodnego wyboru ofert bez względu na wysokość ceny lub nieprzyjęcia żadnej oferty bez podania powodów. Może również pewne części budowy wyłączyć z oferty lub oddać innemu dostawcy, przez co oferujący nie może rościć sobie żadnych pretensyj do Gminy miasta Krosna.

**40. Konkurs na budowę gmachu szkolnego w Wieluniu.**

Magistrat m. Wielunia niniejszym ogłasza przetarg na budowę w m. Wieluniu przy ul. Rudzkiej jednego skrzydła projektowanej powszechnej szkoły bliźniaczej

Gmach murowany z cegły o parterze, dwóch piętrach i pół suterynach.

Kryty blachą ocynkowaną, rozmiarów następujących: długość 37,79 m, szerokości 18,42 m., wysokości pół suteryny 3.50 - 0.35 parteru i dwóch pięter po 3.50 + 0.35 i trzępla 0.85 m.

Przetarg odbędzie się w gmachu Magistratu dnia 18-go kwietnia 1928 r., o godz. 12 przez podanie ofert w zamkniętych kopertach.

Oferty powinny być opatrzone stemplem w wysokości 6 zł.

Przed przystąpieniem do przetargu reflektanci powinni złożyć w kasie miejskiej wadium w wysokości 10.000 zł.

Utrzymujący się przy przetargu i zatwierdzony przez Magistrat obowiązany dopełnić wadium jako kaucję do 5% od ostatecznej przetargowej sumy. Kaucja

zwrócona będzie po rocznym terminie od dnia przyjęcia kompletnie wykonanych robót.

Wadium i kaucja mogą być złożone w gotówce lub papierach procentowych podług stawek na mocy obwieszczenia Min. Skarbu z dnia 19 stycznia 1928 r. (Monitor z dnia 27 stycznia 1928 r.)

Do przetargu będą dopuszczone firmy i przedsiębiorcy, którzy wykażą odpowiednimi dokumentami iż prowadzili roboty budowlane w większym zakresie.

Magistrat zastrzega sobie wybór reflektanta. Zainteres. mogą w dniach i w godzinach urzędowych otrzymać wszelkie informacje, dotyczące się budowy jak również przeglądać plany, kosztorysy ślepe i warunki umowy.

**41. Przetarg na dostawę materiałów kanalizacyjnych wzgl. wykonanie tychże robót.**

Zarząd gminny w Goduli rozpisuje niniejszym ofertowy pisemny przetarg publiczny a) na dostawę

1) 5 sztuk nakryć kanalizacyjnych z lanego żelaza, 600-600 m/m z wiekiem wewnętrznym o wadze 100 kg.

2) 12 sztuk otworów kanalizacyjnych, 450.450 m/m duże, 170 m/m wysokie o wadze 105 kg 1 szt.

3) 75 m. bież. rur cementowych, średnicy 200 m/m. tłoczonych z czystego piasku rzecznoego, dobrze wystających.

4) 250 m. bież. rur cementowych, jak poprzednio, średn. 300 m/m.

5) 100 m. bież. rur cementowych, jak poprzednio, średn. 400 m/m.

6) 100 m. bież. rur cementowych, jak poprzednio, średn. 500 m/m.

7) 2400 szt. płyt betonnych, karbowanych do wyłożenia chodników o wielkości 1,0:0,75 m., grubości 8 cm., tłoczzone z czystego piasku rzecznoego, dobrze wystające, dostawa na miejsce pracy w Goduli w Chebziu.

8) 960 m. bież. krawężników betonowych, o długości 1,0 m., jak poprzednio, z zabezpiecz. brzegów „Princo“; b) na wykonanie prac kanalizacyjnych i prac wyłożenia chodników płytami cementowymi.

Oferty wraz z szczegółowymi warunkami, które będą stanowiły integralną część umowy, podpisane przez oferentów, należy wnieść do Zarządu gminnego w Goduli, pokój 6, na oryginalnych formularzach, w opieczętowanych kopertach z napisem: „Przetarg na dostawę materiałów kanalizacyjnych i chodnikowych wzgl. przetarg na wykonanie robót kanalizacyjnych i chodnikowych“ na dzień 12 kwietnia 1928 r.

Termin wnoszenia ofert upływa dnia 12 kwietnia br. o godz. 10, w którym to dniu i godzinie nastąpi ich otwarcie przez komisję przetargową.

Przy otwarciu ofert mogą być obecni oferenci lub ich zastępcy.

Przyjęcie oferty przy przetargu nie pociąga za sobą żadnych zobowiązań dla Zarządu gminnego aż do chwili podpisania umowy.

Zarząd gminny w Goduli zastrzega sobie prawo wolnego wyboru oferenta i prawo ulęważnienia przetargu bez podania powodu.

Warunki przetargu oraz potrzebne druki można nabyć za opłatą 2 zł. w kancelarii Urzędu gminnego.

**Obwieszczenia prywatne.**

**9. Dostawa materiałów budowlanych:**

Cegły sztuk 50.000, desek ciesielskich półczystych 1 i 1/2 cala m<sup>3</sup> 86, desek ciesielskich półczystych 3/4 cala m<sup>3</sup> 58, desek ciesielskich czysto obrzynanych 1 i 1/2 cala m<sup>3</sup> 82, desek stolarskich 2-calowych m<sup>3</sup> 80, Legarów 9,08x0,12 m, m<sup>3</sup> 35, drzewa na futryny 0,075x0,15 m m<sup>3</sup> 75, kantówki różnietej wymiarowej m<sup>3</sup> 210, kantówki ciosanej wym. 0,14x0,14 m m<sup>3</sup> 60, lat pod dachówkę m<sup>3</sup> 40, desek podłog. szpunt. heblow. 1 i 1/2 cala m<sup>3</sup> 2000, Kafił kwadratowych szt. 27.000, szkła lagrowego 2 mm m<sup>2</sup> 800, gwoździ 2, 3, 4 i 5-calowych kg. 1.200, okucia do 250 okien i 232 drzwi, zakupu Spółdzielni Mieszkaniowa „Siedziba Robotnicza“, Warszawa — ul. Uniwersytecka Nr. 4 m. 10; tel. 404-71.

Oferty prosimy składać na piśmie, podając ceny loco stacja załadowania i loco stacja Warszawa-Gdańska, wzgl. skład dostawcy w Warszawie.

**Wyniki ofert.**

**11. Submisja na drewno użytkowe ze strony Nadl. Państw. Leszno.**

(Patrz Tyg. dost. Nr. 3, obw. p. 42.)

Ceny uzyskane za budulec sosnowy na submisji z dnia 31 I. br.:

Los Nr. I. sosna IV—I kl. 84 zł. za 1 m<sup>3</sup>.

Los Nr. II. sosna IV—I kl. 60-68 zł. za 1 m<sup>3</sup>.

**12. Przetarg na wykonanie robót regulacyjnych ze strony Dyr. Dróg Wodnych w Warszawie.**

(Patrz Tyg. dost. Nr. 5, obw. p. 86.)

Przy powyższej rozprawie utrzymali się następujący przedsiębiorcy: od km. 431 do km. 521 Eugenjusz

**Objekt leśny**

(przeważnie świerk) z prawem wyrębu z dogodną eksploatacją i wywózką poszukuje.

Szczegółowe oferty kierować należy pod adresem firmy  
**D. ORLEAŃSKI, Warszawa, ul. Zielna Nr. 48.**

6720-3

**Wentylatory**

na każde ciśnienie i każdą wydajność dostarcza jako specjalność

**Fabryka Maszyn Górniczych Tow. z o. p.**

**Katowice III.**

Kosztorysy i porady techniczne bezpłatnie.

6521-0

**Kupimy nową lub używaną lokomobile**

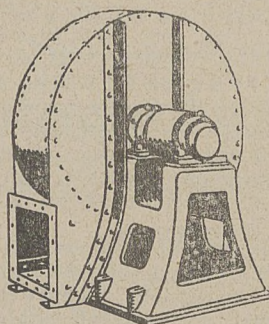
o 15 m<sup>3</sup> powierzchni ogrzewalnej kotła, 8-miu atmosferach ewentualnie

**kociół parowy**

o danych jak wyżej przenośny o podwoziu na kołach.

Zgłoszenia pod „Lokomobila“ 6741 do Adm. Tyg. dostaw we Lwowie.

(6741)



Mieszkowski, od km. 521 do km. 550  
Symche Frydman i od km. 550 do km.  
684 Wiktor Małkowski.

Cennik na poszczególne dostawy  
i roboty na wykazanych odcinkach  
obejmuje ogółem 154 pozycje, w tem  
zasadnicza cena 1 m<sup>3</sup> faszynady waha  
się od 11:06 zł. do 15:26 zł.

**13. Sprzedaż drzewostanu  
z ramienia Wydziału powiatowego  
Kamionki Str.**

(Patrz Tyg. dost. Nr. 5, obw. pow. 5)

W przetargu dnia 22 lutego b. r.  
na sprzedaż drzewostanu wzięło udział  
8 oferentów, a to kupcy drzewni ze  
Lwowa, Złoczowa, Buska, Radziecho-  
wa, i z Kamionki Str.

Najwyższą ofertę na kwotę 56 850 zł.  
podała firma Spatz i Zimand z Pod-  
zamcza i oferta ta została zatwier-  
dzona.

**14. Sprzedaż drewna użytkowego  
sosnowego z ramienia Dyr. Lasów  
Państw. we Lwowie.**

(Patrz Tyg. dost. Nr. 4, obw. p. 65)

Nadleśnictwo Niepołomice sprze-  
dało drewno użytkowe sosnowe, po  
przeciętnej cenie 40:65 zł. za 1 m<sup>3</sup>  
loco las, przy kosztach dowozu do  
stacji kolejowej około 8 zł.

Drewno sosnowe było o przecięt-  
nej grubości 21-30 cm. i zawierało  
do 25% murszu.

**15. Dostawa słupów telefon.  
dla Wydziału powiat.  
w Borszczowie.**

Oferty na dostawę 1200 (nie jak  
mylnie ogłoszono 12000) słupów tele-  
fonicznych wnieśli: Menachim Sonnen-  
klab i Lazar Rosenblatt.

Pierwszy zażądał 26 zł za jeden  
słup a drugi 17 zł.

Żadna z tych ofert nie została je-  
szcze zatwierdzona przez Wydział po-  
wiatowy.

**16. Dostawa szutru dla Państw.  
Zarządu Drogowego Jarosław.**

(Patrz Tyg. dost. Nr. 4, obw. p. 71.)

Przy licytacji 16. II. b. r. zostały  
przyjęte, zaś 8. III. b. r. zatwierdzone  
przez O. D. R. P. następujące oferty  
na dostawę szutru loco droga:

1) Saul Jugwer ze Lwowa do stacji  
wyładowniczych Zbydniów i Rozwadów  
po 27:17 zł. za 1 m<sup>3</sup> dla stacji Nisko  
po 26:95 zł.

2) Kalman Spatz z Leżajska do  
stacji wyładowniczych w Rudniku po  
26 zł., w Sawczyńcu 24:5, w Leżajsku  
24:25 zł. za 1 m<sup>3</sup>.

3) Mejlch Fliegelman z Przewor-  
ska dla stacji w Grodzisku po 26 zł.  
za 1 m<sup>3</sup>.

4) Samuel Ornstein z Jarosławia  
dla stacji Jarosław po 23:5 zł. za 1 m<sup>3</sup>.

5) Samuel Berner z Przemysła dla  
stacji Radymno po 24 zł., dla Rogoźna  
po 26:50, dla Łańcutu po 27:20 zł. za  
1 m<sup>3</sup>.

6) Mojżesz Estlein z Rzeszowa  
dla Rzeszowa po 24:75 zł. za 1 m<sup>3</sup>.

### Obwieszczenia państwowe.

**202. Sprzedaż łusek żelaznych  
miedziowanych.**

Zakład Amunic. Nr. 1 Warszawa-  
Powązki, fort „Bema” ogłasza, że  
w dniu 25 kwietnia r. b. o godz. 10-ej  
odbędzie się w lokalu Zakładu przetarg  
ofertowy, nieograniczony na sprzedaż  
około 15.000 kg. łusek kb. żelaznych  
miedziowanych.

Oferty zalakowane z napisem  
„Oferta przetargowa” należy przesyłać  
pod adresem Zakładu do dnia 25 kwiet-  
nia r. b.

Wadium w wysokości 10 proc.  
oferowanej kwoty winno być wpła-  
conego kasy Zakładu do dnia 25 kwiet-  
nia r. b.

Bliższych informacji udziela się  
w Zakładzie na f. „Bema” tel. 523-83.

**203. Przetarg budowlany.**

Dyrekcja Kolei Państw. w Wilnie  
niniejszym ogłasza przetarg nieogranic-  
zony na wykończenie dworców na st.  
Iwacewicz i Mońki z zabudowaniami  
gospodarczymi.

Warunki przetargu, rysunki i wa-  
runki techniczne oraz bliższe szczegóły

## KONKURS.

**LUBELSKI URZĄD WOJEWODZKI  
poszukuje**

**inżynierów i techników  
obznajomionych z pomiarami dla projektów  
meljoracji podstawowych i szczegółowych.**

Warunki uposażeniowe ustali się w drodze porozu-  
mienia, zależnie od kwalifikacji kandydatów.

Pisemne zgłoszenia z krótkim podaniem życiorysu,  
należy kierować do Urzędu Wojewódzkiego w Lublinie.

6714-3

**Wydział powiatowy w Trembowli podaje do wia-  
domości, że odda w przedsiębiorstwo budowę elek-  
trowni ciepłej w Trembowli.**

Oferty należy wnieść w terminie do 14 kwietnia  
1928 r. do godziny 12-tej w południe. Plany szczegó-  
łowe są do przegłądnięcia w biurze Wydziału powia-  
towego w Trembowli i u W. Pana Profesora Politech-  
niki Lwowskiej Dr. inż. Stanisława Fryzego we Lwowie  
ul. Tarnowskiego L. 96.

Wydział Powiatowy zastrzega sobie prawo swo-  
bodnego wyboru między oferentami.

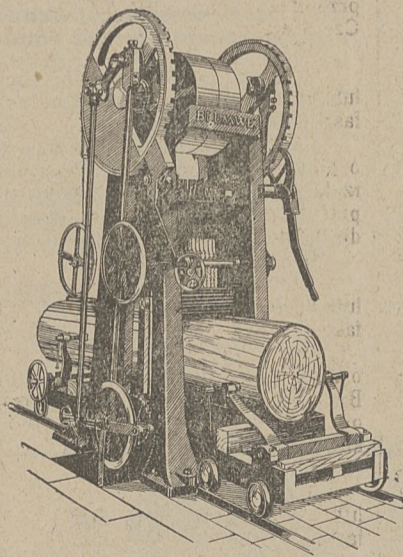
Z Wydziału powiatowego:

Komisarz rządowy:

Starosta: *Rád w. r.*

6737

## ZJEDNOCZONE FABRYKI MASZYN



**UNIA**

ODDZIAŁ  
**C. Blumwe i Syn**  
Tow. Akc.

**BYDGOSZCZ**

**TRAKI**

Największa wydajność!  
Patentowany posuw!

Na oryginalnych szwedz. łożyskach rolkowo-beczulkowych.

Naszą obecną konstrukcją traków z wolną ramą naślada-  
duje siedem fabryk zagranicznych. Stąd dowód pierw-  
szorzędnej konstrukcji.

**KOMPLETNE URZĄDZENIA STOLARNI BUDOWLANYCH  
i MEBLOWYCH.**

**PRZEDSTAWICIELSTWA: Warszawa, Lwów, Poznań,  
Wilno, Kraków, Górny Śląsk, Łódź, W. M. Gdańsk.**

Prospekty i kosztorysy bezpłatnie. Na żądanie wizyty  
inżynierów.

co do części robót pozostałych do wy-  
konania można otrzymać w Wydziale  
Drogowym Dyrekcji K. P. w Wilnie,  
ul. Słowackiego Nr. 2, II piętro, pokój  
Nr. 3 w dniu urzędowe w godzinach  
od 9-tej do 12-tej za opłatą po 10 zł.  
za komplet.

Oferty winny być nadesłane lub  
złożone do specjalnej skrzynki znaj-  
dującej się w Prezydium Dyrekcji do  
godz. 12-tej dnia 24/IV 1928 r.

Wadium na wykończenie dworca  
na st. Iwacewicz w wysokości 2.500 zł.  
i Mońki — 2.000 zł. winny być zło-  
żone w sposób ustalony przez Mini-  
sterstwo Skarbu w Kasie Głównej  
Dyrekcji K. P. O. na rachunek Dyrekcji  
K. P. kwit zaś o złożeniu wadium  
winien być dołączony do oferty.

**204. Sprzedaż materiałów  
drzewnych.**

W dniu 12 kwietnia 1928 r., o go-  
dzinie 12-tej w lokalu Państwowego  
Nadleśnictwa Kołpienickiego w Koł-  
pienicy (5 km. od Baranowicz) odbę-  
dzie się w drodze przetargu ustnego  
i ofert pisemnych, sprzedaż materiałów  
drzewnych cięcia zimowego 1927/28 r.  
wyrobionych przez Nadleśnictwo i do-  
wiezionych na składy przy stacjach  
kolei szerokotorowej w Baranowiczach  
i Horodzieji, oraz przy wąskotorówce  
„Mała Łuki” 15 km. od Baranowicz.

Objekt 1: Kloce świerk. 1028.12 m<sup>3</sup>  
cena wywoławcza 45675 zł.

Objekt 2: Kloce świerkowe 266.59 m<sup>3</sup>  
cena wywoławcza 11950 zł.

Objekt 3: Kloce sosnowe 496 m<sup>3</sup>  
i świerkowe 106.38 m<sup>3</sup>, cena wywo-  
ławcza 4376 zł.

Wysokość wadium 10%

Nadleśnictwo zastrzega sobie prawo  
zmian w niniejszym ogłoszeniu. Projekt  
umowy i warunki licytacyjne są do  
przejrzenia w Dyrekcji Lasów Państwo-  
wych w Białowieży oraz w kancelarii  
Nadleśnictwa w Kołpienicy.

**205. Dostawa strzemion itp.**

Ministerstwo Spraw Wojskowych  
Departament Artylerji Wydział zaopa-  
trzenia odda w drodze nieograniczo-  
nego przetargu ofertowego dostawę  
około 1) 7.645 par strzemion wz. 25,  
2) 8.662 szt. wędzideł wz. 25, 3) 2.645 szt.  
munsztuków wz. 25, 4) 2.645 szt. łań-  
cuszków munsztukowych wz. 25.

Zaoferowane przedmioty winny ści-  
śle odpowiadać warunkom i rysunkom  
technicznym, ustalonym przez Depart-  
ment Artylerji.

Dostawa rozumie się franko loco  
Centralna Składnica Taborowa w War-  
szawie, ul. Solec Nr. 63 w terminie nie  
późniejszym jak 31 stycznia 1929 r.

Przy składaniu ofert obowiązują  
następujące druki i załączniki: 1) prze-  
pisowy wzór oferty, 2) kaucja w wy-  
sokości 3 proc. wartości zaoferowanych  
materiałów w postaci: a) listu gwa-  
rancyjnego banku lub b) kwitu Kasy  
Skarbowej, dołączone do oferty.

Oferty wniesione na nieprze-  
pisowych blankietach nie będą zupełnie  
rozpatrywane.

Oferty na dostawę pojedynczych  
materiałów, wymienionych pod Lp. 1-4  
są dopuszczalne.

Wszystkie rubryki oferty winny być  
dokładnie wypełnione.

Przy podawaniu cen za poszcze-  
gólne materiały należy zachować kolej-  
ność tychże według liczb porządkowych  
ustalonych niniejszym wezwaniem prze-  
ziargowem.

Oferty wraz z załącznikami w za-  
lakowanych kopertach firmowych z na-  
pisem: „Oferta na dostawę strzemion  
i żalaz do ogłowi do L. Dep. Artylerji  
„328-Zaop. z dnia 27 marca 1928 r.”  
składać należy w kancelarii Dep. Art.  
M. S. Wojsk ul. Marszałkowska nr. 26  
pokój 39, dnia 13-go kwietnia 1928 r.  
godz. 12-ta.

Po bliższe informacje dotyczące się  
dostawy należy zwracać się, począwszy  
od dnia 3 kwietnia b. r. do Wydz. Za-  
opatrzenia Dep. Art. M. S. Wojsk. ul.  
Nowomiejska, gmach M. S. Wojsk. par-  
ter pokój 44 w godz. od 9:30 do 11:30,  
gdzie również otrzymać można warunki  
rysunki techniczne materiałów, będą-  
cych w treści rozpisane przetargu  
oraz obowiązujące blankiety ofert.

Informacji pisemnych nie udziela  
się.

Departament Artylerji zastrzega so-  
bie dowolny wybór oferenta, zmiany  
ilościowe materiałów zakupywanych,  
jak również unieważnienie przetargu.

w całości lub na poszczególne przedmioty bez podania motywów.

Komisyjne otwarcie oferty odbędzie się w dniu 14 kwietnia 1928 r. o godzinia 11-tej w Wydz. Zaopatrzenia Dep. Art. M. S. Wojsk. ul. Nowowiejska, gmach M. S. Wojsk., parter pokój nr. 44.

Obecność oferentów względnie ich upoważnionych przedstawicieli pożądana.

**206. Dostawa pokostu lnianego.**

Dyrekcja Kolei Państwowych w Poznaniu zakup:

50 000 kilo pokostu lnianego o jakości, odpowiadającej ustalonym na P. K. P. warunkom technicznym.

Dokładne warunki techniczne i dostawy otrzymać można w Wydziale Zasobów D. K. P., pokój Nr. 408.

Ofertę na całą lub częściową dostawę, z podaniem ceny za kilo netto w beczkach do zwrotu franko wagon stacja P. K. P. normalnotorowa (stację koniecznie wymieni), należy w zapieczętowanej jednej kopercie firmowej, z napisem, wskazującym zawartość, włożyć do koperty bez firmy i nieprzejrzystej, zapieczętować i nadesłać do Dyrekcji lub złożyć do skrzynki ofertowej w przedsiönku gmachu Dyrekcji, pokój 408. Koperta bez firmy winna być zaopatrzona w napis: „Zgłoszenie na przetarg Nr. 19“

Cena winna być wypisana w złotych obiegowych, cyfrowo i słownie.

Do oferty należy dołączyć kwit którejkolwiek Głównej Kasy Kolejowej lub Państwowej na złożone wadium w wysokości 2% wartości oferowanego materiału. Nienadesłanie wadium spowoduje bezwzględne odrzucenie oferty. Po nieuwzględnieniu oferty, wadium podlega natychmiastowemu zwrotowi.

Oferta winna obowiązywać co najmniej 14 dni od daty otwarcia ofert. O ile oferent tego terminu nie może akceptować, to należy termin ważności oferty ustalić.

W razie cofnięcia oferty w czasie rozprawy ofertowej, jak również w wypadku odmowy wykonania zamówienia po przejęciu przez Dyrekcję oferty, w terminie przewidzianym przetargiem, wadium przepada na rzecz Skarbu Państwa.

W razie przyjęcia oferty przez Dyrekcję, złożone wadium winno być przy zawarciu umowy uzupełnione do 5%-wej kaucji.

Dyrekcja Kolei Państwowych zastrzega sobie prawo nieuważnienia przetargu bez podania powodów, zamówienia pokostu lnianego częściowo u kilku oferentów, oraz prawo wyboru dostawcy, bez względu na cenę.

Nieuwzględnione oferty pozostają bez odpowiedzi.

**207. Dostawa materiałów faszynowych.**

Państwowy Zarząd wodny w Stanisławowie rozpisuje publiczne przetargi ofertowe na dostawę materiałów faszynowych, potrzebnych dla regulacji rzek Dniestru, Bystrzycy nadwórniańskiej i sołotwińskiej w czasie do końca marca 1929 r.

Przetargi te przeprowadzone zostaną w Państwowym Zarządzie wodnym w Stanisławowie (Piotra Skargi 5), a mianowicie:

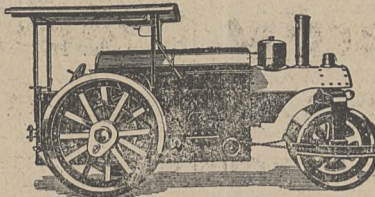
1. 1) dnia 10-go kwietnia 1928 r. o godzinie 9-tej przed południem dla rzeki Dniestru na przestrzeni od Horzylad klm. 219.00 do Jezupola-Pobereża klm. 265.00.

Przedmiot dostawy: 5 000 m. sześć. faszyn lasowych lub wiklowych, 120.000 sztuk kołków faszynowych.

2) dnia 10-go kwietnia 1928 r., o godzinie 10-tej przedpołudniem dla rzeki Dniestru na przestrzeni od Dubowiec klm. 269.00 do Halicza klm. 277.00.

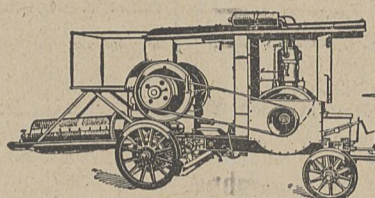
**Walce drogowe motorowe dieslowskie oryg. Kaelble'go**

do popędu ropą, olejem gazowym, parafinowym etc., stynnej konstrukcji, 6, 8, 10, 12, 15 i 18-tonnowe.



**Tłuczki do kamienia motorowe dieslowskie, samojezdne, oryg. Kaelble'go**

do popędu ropą, olejem gazowym, parafinowym etc., stynnej konstrukcji, o wydajności tłucznia typu I 3-4 m<sup>3</sup>, typu II 4-5 m<sup>3</sup>, typu III 6-8 m<sup>3</sup> na godzinę.



**JULIUSZ WEISS  
KOLEJE POLNE, LEŚNE I FABRYCZNE**

**Wyłączna Sprzedaż na Polskę Fabrykatów f-my  
CARL KAEUBLE W BACKNANG.**

**LWÓW**

<b>Biuro:</b>	<b>Składy:</b>	
ul. Potockiego 26.	ul. Na Bajkach 3 5.	
Telefony: 2-59, 10-91, 10-92, 34-27, 51-38.		
Adres telegraficzny: Railweiss Lwów		

---

Przedmiot dostawy: 4 000 m. sześć. faszyn lasowych lub wiklowych i 100.000 sztuk kołków faszynowych.

3) dnia 10-go kwietnia 1928 r., o godzinie 11-tej przedpołudniem dla rzeki Dniestru na przestrzeni od Niemyszyna klm 285.00 do Sobotowa klm. 290.00.

Przedmiot dostawy: 5 000 m. sześć faszyn lasowych lub wiklowych i 70.000 sztuk kołków faszynowych.

4) dnia 10-go kwietnia 1928 r., o godzinie 12-tej w południe dla rzeki Dniestru na przestrzeni od Cwitowej klm. 302.00 do Żurawienka klm. 309.00.

Przedmiot dostawy: 5.000 m. sześć. faszyn lasowych lub wiklowych i 65.000 sztuk kołków faszynowych.

5) dnia 10-go kwietnia 1928 r., o godzinie 13-tej po południu dla rzeki Dniestru na przestrzeni od Żurawna klm. 315.00 do Młynisk klm. 325 00.

Przedmiot dostawy: 5.000 m. sześć. faszyn lasowych lub wiklowych i 50 000 sztuk kołków faszynowych.

6) dnia 11-go kwietnia 1928 r., o godzinie 9-tej przed południem dla rzeki Bystrzycy nadwórniańskiej na przestrzeni od Jezupola klm. 0 00 do Wołczyńca klm. 11.40.

Przedmiot dostawy: 6.600 m. sześć. faszyn lasowych lub wiklowych i 66.000 sztuk kołków faszynowych.

7) dnia 11-go kwietnia 1928 r., o godzinie 10-tej przed południem dla rzeki Bystrzycy nadwórniańskiej na przestrzeni od Uhornik klm. 11.40 do Czerniejowa klm. 31.00.

Przedmiot dostawy: 6.300 m. sześć. faszyn lasowych lub wiklowych i 63.000 sztuk kołków faszynowych.

8) dnia 11-go kwietnia 1928 r., o godzinie 11-tej przedpołudniem dla rzeki Bystrzycy nadwórniańskiej na przestrzeni od Grabowiec klm 31.00 do Nadwórnej klm. 53.000.

Przedmiot dostawy: 6 650 m sześć. faszyn lasowych lub wiklowych i 66.500 sztuk kołków faszynowych.

9) dnia 11-go kwietnia 1928 r., o godzinie 12-tej w południe dla rzeki Bystrzycy sołotwińskiej na przestrzeni od Knihinina klm. 0.000 do Sołotwiny klm 45.000.

Przedmiot dostawy: 6.300 m sześć. faszyn lasowych lub wiklowych i 80 sztuk kołków faszynowych.

Dalsze warunki przetargów jak w rozpisaniu ofertowym O. D. R. P. we Lwowie. (Patrz Tyg. dost. Nr. 9. obw. p. 177).

**208. Przetarg na instalację centralnego ogrzewacza oraz instalację mechanicznej pralni ect.**

Kuratorja Fundacji St. Hr. Skarbka dla ubogich i Sierót we Lwowie, Plac Gołuchowskich l. 1, rozpisuje przetarg

publiczny na wykonanie, w istniejących budynkach Zakładu Sierót w Drohowyżu, następujących robót:

a) Całkowitej instalacji centralnego ogrzewania wodnego.

b) Całkowitej instalacji mechanicznej pralni, suszarni i urządzeń do prasowania białizny.

Termin do składania ofert upływa z dniem 16 kwietnia br. o godzinie 11-tej przed południem. Komisyjne otwarcie ofert bez udziału oferentów nastąpi dnia następnego, zaś zbadanie i porównanie będzie uskutecznione do tygodnia od dnia otwarcia ofert.

Przed złożeniem oferty należy przeczytać i podpisać, ogólne warunki wykonania robót wyłożone do użytku w biurze Kuratorji Fundacji, gdzie oferenci mogą także codziennie w godzinach urzędowych od 9.30 do 2 popoł. przeglądać plany, otrzymać potrzebne do oferty oryginalne formularze i wyjaśnienia co do wykonania się mających robót.

Do oferty winno być dołączone wadium w wysokości 5% całkowitej wartości mających się wykonać robót.

Warunki złożenia wadium podane szczegółowo w ogólnych warunkach.

**Obwieszczenia miejskie.**

**42. Przetarg na budowę targowicy.**

Magistrat m. Siedlec niniejszem ogłasza przetarg na urządzenie Miejskiej Targowicy Zwierzęcej o przestrzeni około 3 ha wraz z betonowym parkanem. Targowica ma być brukowana kamieniem polnym lub tamanym.

Warunki techniczne i ślepe kosztorysy są do nabycia w Wydziale Budownictwa za opłatą 4 zł.

Wszelkich wyjaśnień udziela tenże Wydział.

Oferty z dołączeniem kwiatu Kasp Miejskiej na złożone wadium w wysokości 1.500 zł. (wadium może być złożone w gotówce lub w wartościowych papierach pupilarnych) w zalakowanych kopertach z napisem: „Oferta na budowę Targowicy“, należy składać w Wydziale Budown. do dnia 11 kwietnia godz. 12.

**Wyniki ofert.**

**17. Submisja na drewno użytkowe ze strony Nadleśnictwa Wanda.**

(Patrz T. d. Nr. 3 obwp. 52).

Przy powyższej submisji sprzedano sosnę II kl. 78 m<sup>3</sup> po Zł. 73.30 za 1 m<sup>3</sup>, III kl. 431.40 po Zł. 64.71 za 1 m<sup>3</sup>, IV kl. 80 75 po Zł. 52.21 za 1 m<sup>3</sup>.

**18. Sprzedaż drewna z ramienia Dyr. Lasów Państw. w Łucku.**

(Patrz Tyg. dost. Nr. 4, obw. p. 66.)

Na licytacji przeprowadzonej dnia 14 lutego b. r. uzyskano następujące ceny za 1 m<sup>3</sup> loco skład kolejowy:

Bloki dębowe fornierowe 303—485 zł. Bloki dębowe zwykłe 234 zł. Kloce dębowe tartaczne 205 75 zł. Plansony dębowe 220 zł. Kloce olcho-we fornierowe 89:10 zł. Dłużyce sosnowe 63:40 zł. loco las.

**Doniesienia.**

**16. Budowa elektrowni miejskiej w Lublinie.**

Magistrat w Lublinie zerwał umowę z amer. konsorcjum Ulen & Co w sprawie budwy miejskiej elektrowni w Lublinie z powodu nieporozumienia na tle kosztorysów budowy Magistrat podjął się tej budowy we własnym zarządzie.

**Kocioł używany,**  
leżący albo stojący, ca 8 do 10 atm. 8 atm. ciśnienia, **natychmiast poszukiwany.**

**NITSCHÉ I SKA  
FABRYKA MASZYN  
POZNAŃ, UL. KOLEJOWA 1-3.  
6739**

Towarzystwo dla budowlu przemysł.

**Schleyen i Ska**

Kraków, ul. Mikołajska 6.

Projektuje i buduje cegielnie, dachówczarnie i wszelkie piece dla przemysłu ceramicznego i wapiennego. 6727-5

**Szyny i wagoniki**  
dla kolejki wąskotorowej, używane w dobrym stanie, kupi inż. bud.

**M. AUGENBLICK  
LWÓW, BERNSTEINA 9.**

**Skorowidz ofiarowanych i poszukiwanych nowych i używanych maszyn, narzędzi materiałów budowlanych itp.**  
**Ogłoszenia w tej rubryce po 25 groszy za słowo. (W ramce 50% drożej.)**

**Ofiarowano:**

**Maszyny piekarskie i masarskie** dostarcza szybko Hugo Paland Ska z ogr. por. Biała obok Bielska. (5625-0)

**Lokomobila parowa** przewoźna Clayton & Shuttleworth 20-konna, prawie nowa, kompletna, papiery kotłowe w najlepszym porządku, — zaraz do sprzedania. Zgłoszenia pisemne: Z. Kowalczyk, Lwów, ul. Na Bajkach 3.

**Kocioł parostatkowy**, 30 lat stary, z wszelką armaturą o pow. ogrzew. 63.5 m<sup>2</sup>. Długość 2.450 m. (l) 2.460 m ostatnio pracował przy ciśnieniu 8 atm., sprzedam. Informacji udziela: Wierzbicki, Toruń-Przedmieście.

**Kompletne urządzenie 4-ro hektolitrowej gorzelnii**, urządzenie rafine

rii spirytusu, jakoteż pług motorowy „Praga” — wszystko w bardzo dobrym stanie sprzedamy. Wiadomości udziela Zarząd dóbr Wieprz, poczta Żywiec.

**Prasa torfowa** system „Dolberga” z elewatozem i podwójną ślimaczną do wyrobu prasowanego torfu opałowego, produkująca około 20.000 kg. dziennie, w zupełnie dobrym stanie, do ruchu gotowa, do sprzedania. Informacji udzieli: Młyn parowy w Rzemieniu, p. Rzochów koło Dębicy, Małopolska, wojew. krakowski.

**Motor benzynowy**, leżący, 16 KM. do sprzedania lub zamiany na lokomobilę ponad 20 K. M. ewentualnie za dopłatą. Również do sprzedania kombinowana maszyna stolarska. Wiadomość: K. Nawrocki, Trzebinia.

**Parowoz** czteroosiowy 60-konne dla toru 600 m/m zupełnie nieużywane zdolne do natychmiastowego ruchu, nadające się nawet do lekkich szyn, b. korzystnie do sprzedania Juliusz Weiss, Koleje Polne, Leśne i Fabryczne we Lwowie. Biura, ul. Potockiego 26. Tel. 2-59, 10-91, 10-92, 34-27. Teleg. Railweiss Lwów.

**Lokomobila 8 K M.** starszego typu, w dobrym stanie, sprzedam okazjnie Zarząd dóbr Dobrzany — p. Gródek Jagielloński.

**Lokomobila Wolfa**, 7 atm. ciśnienia, 30-40 KM. pow. ogrzew. 20.4 m<sup>2</sup> w bardzo dobrym stanie i pod gwarancją do natychmiastowego uruchomienia z powodu powiększenia przedsiębiorstwa jest zaraz na sprzedaż. Cegielnia Parowa Rozstępniewo, p. Miejska Górka.

**Lokomobila st.** z kominem Garrett-Smith, 25 KM, cylinder młyński, młewnik 600/400 Kaplera. tarcza transm., do sprzedania. Malczewski, Nako nad Notecią.

**Dachowczarki z podkładkami** do wyrobu dachówek cementowych, model odpowiedni, sprzedam okazjnie Kleinman i Jassy Mielec. 6742-4

**Motor przewoźny Kowarika 6 konny**, z daszkiem, prawie nowy w komplecie — do sprzedania. — Zgłoszenia pisemne: Z. Kowalczyk, Lwów, ul. Na Bajkach 3.

**2 kotły parowe „Lancashire”** z 2 płomienicami z blachy gładkiej, pow. ogrzew. 73 m<sup>2</sup>, ciśnienia 5 atm., 6 garlaczy „Galoweya”, ruszt płaski wewnętrzny o pow. 3 m<sup>2</sup>, połączenie cęg. płomienic pierścieniami Adamsona. Rok budowy 1910,

od r. 1915 do 1920 nieczynne — do sprzedania. Pośrednicy wykluczeni. Zgłoszenia do Sp. Akc. Wyrobów Bawełnianych J. K. Poznańskiego w Łodzi.

**Poszukiwano:**

**1 silnik trójfazowy** 50-80 KM, 500 w. z przynależnościami ewent. używany ca. 1060 tour, jednak zdalny do użytku. poszukujemy do natychmiastowej dostawy. H. Koetz nast., Sp. Akc. Miłokółów.

**Lokomobilę Wolfa**, używaną, w dobrym stanie o sile 50-70 KM. kupię Zgłoszenia Zarząd młyna — tartaku Skrzyżów, p. Tarnów.

**Lokomobili używanej** ok. 80 koni dla tartaku poszukujemy. Zgłoszenia „TERMA”, Lwów, Akademicka Nr. 24. Telet. 33-70. 6738

**Pompę membranową** sprawności 300-500 l. z węzami ssącymi etc. używaną w nienagannym stanie — kupi S. Lisiecki, Wyrzysk (Poznańskie).

**Trak 750 850 mm.** w ramie nowego systemu

kupię; również kompletu maszyn i narzędzi do stolarni mechanicznej, poszukuję. Oferty z opisem maszyn i podaniem cen prosimy przysłać pod adr: Wacław Kamiński, Tartak Parowy w Płocku, ul. Dobrzańska 42.

**Motor gazowy 30 KM.** tylko dobry stan — kupi Homko, Kwilina Sędziszów koło Jędrzejowa. Podać cenę i warunki.

**Frezarkę** używaną, średniej wielkości, zakupimy. Oferty do: Polskie Zakłady Przemysłu Cynkowego S. A. w Będzinie.

**200 m. rur czarnych** 3 lub 4 cale średn., używanych lecz w dobrym stanie kupimy natychmiast. Drygas i Wtorkowski, Cegielnie, Poznań, Pl. Wolności 11.

**Węł żelazną** na wał do tartaku, grubości 150 do 180 mm., 7 m. długo, używaną, w dobrym stanie kupię. Zgłoszenia z podaniem ceny: Andrzej Kułach, Witów, p. Chochółów.

**Urządzenia gorzelnicze** w dobrym stanie na 4 hkt. gorzelnię i komin żelazny 21 m. długo, poszukuję Zarząd dóbr Potok Złoty ad Buczac.

**Lokomobilę od 35-50 KM.** kupi Semczuk, Tarnów, Mała Strusina 18.

**Lokomobila 70-80-konna** przewoźna lub półstała, poszukiwana. Zgłoszenia do Tygodnika dostaw sub Lokomobila 2053.

**Motoru elektrycznego**, nowego lub używanego, marki zagranicznej, 10-12 KM., prąd lwowski, poszukuję. Feder, Lwów, ul. Szpitalna 74. Tel. 40-41.

**Lokomobili o sile 80 KM.** w dobrym stanie, firmy Lanca lub Wolfa, poszukuje Zarząd dóbr Roskich, p. Roś, ziemi Grodzieńskiej.

**MASZYNA PAROWA**

50 KM.

z kotłem Dürra 35 m<sup>2</sup> 8 Atm. w ruchu

do sprzedania.

Adres:

Zakłady Przemysłowe

„CHĘCINY”

poczta Chęciny. 6723 3

**Kwas do akumulatorów**

pod gwarancją chemicznie czysty dostarcza:

„AKFAL” Zakłady Chemiczne, Kraków, ul. Chocimska 17/19. Telef. 42-74. (6706)

**Przetarg.**

D. K. P. w Poznaniu zwraca uwagę na mający się odbyć w dniu 24. 4. 1928 r. przetarg publiczny na dostawę **50.000 kilo pokostu Inianego.**

Szczegóły przetargu ogłoszono w Monitorze Polskim Nr. 70 z dnia 24/III i w Epoce Nr. 83 z dnia 23/III r. b.

Prezes Dyrekcji Kolei Państwowych. 6740

**Zawiadomienie o przetargu**

na dostawę strzemion i żelaz do ogłowi, który został ogłoszony w „Polsce Zbrojnej” Nr. 92 z dnia 31/III 1928 r.

M. S. Wojsk. Dep. Art. L. dz. 6328/Zaop.

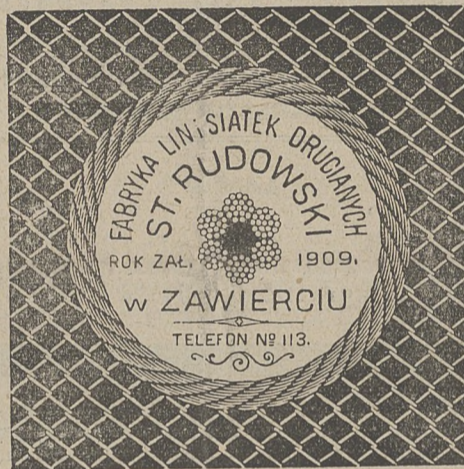
**Drewniane tarcze zapędowe**

we wszystkich rozmiarach oraz **zęby drewniane do kół żelaznych**

po najniższych cenach dostarcza

**Fabryka Narzędzi Stolarskich A. WARDZIŃSKI NAKŁO-NOTEC**

6679-10



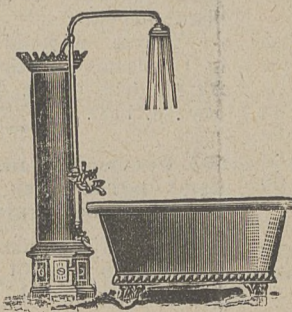
**FABRYKA WYRABIA:**

**LINY DRUCIANE** stalowe wszelkich wytrzymałości i konstrukcji dla **Górnictwa, Przemysłu i Rolnictwa.**

**SIATKI DRUCIANE** do ogrodzeń parków, ogrodów, skwerów, szkółek ogrodnich, zwierzyńców, ptasiarni, placów tenisowych, do ochrony okien, do zabezpieczenia maszyn i t. p.

Wykonanie solidne, dostawa terminowa. Ceny konkurencyjne.  Oferty na żądanie. 6635-12

**A. STANEK**



Specjalna fabryka piecy i wanien kąpielowych wszelk. rodzaju

**Poznań**

ul. Mała Garbary 7 a.

Telefon 33-50. Zał. w r. 1902. Przy zapotrzebowaniu proszę żądać oferty.

**Prenumerujcie „TYGODNIK DOSTAW”**  
**Rocznie 20 zł. Półrocznie 14 zł.**