

Wchodzi

do tydzień...

Tygodnik dostaw we Lwowie.

Kraków

Biblioteka Jagiellońska

Wydawnictwo nie przyjmuje odpowiedzialności za pomyłki druku, braki w zapodanych szczegółach i t. p.

# Tygodnik dostaw

tygodnik fachowe poświęcone polskiemu dostawnictwu i odbudowie.

Wydawca: Warszawa - Poznań - Lwów - Kraków - Wilno - Łódź - Katowice - Bydgoszcz - Toruń.

Główna Redakcja i Admin.:  
Lwów, ul. Połockiego 26.

Telefon Nr. 2-59.

Ekspedycja:

Lwów, ul. Połockiego 38.

Telefon Nr. 10-92.

Adres telegraficzny: Tygodnik dostaw Lwów.

Konto bankowe: P. K. O. w Warszawie Nr. 142.600 i w Polskim Banku Przemysłowym we Lwowie.

Taryfę inseratów przesyła Administracja na żądanie.

Przy częstszym inserowaniu odpowiadni opust.

Przedpłata za regularną wysyłkę pisma wynosi rocznie . . . 20 złotych półrocznie . 14 „

Należność pocztową opłacono gotówką.

Rok XX.

Lwów, 13 kwietnia 1928.

Nr. 11.

Na pytania skierowane do Redakcji odpowiada się tylko za przesłaniem marki listowej.

Przedruk dozwolony tylko za podaniem źródła.

## Obwieszczenia państwowe

### 209. Sprzedaż obrabiarek.

Państwowe Wytwórnice Uzbrojenia w Warszawie ogłaszają przetarg ofertowy na sprzedaż 60 różnych obrabiarek, części maszyn i samochodów oraz 4 samochodów marki: Audi, Anglo-Daimler, Minerva, i Packard. Oferty w podwójnych kopertach, zalakowane z napisem „Przetarg“ wraz z dołączonym kwitem na wpłacone wadium w wysokości 5 proc. zaofiarowanej sumy należy składać w Dyrekcji P. W. U. Powązki ul. Duchnicka 3 do dnia 20 kwietnia godz. 12 w poł. Oferty przesłane po tym terminie nie będą rozpatrywane. Obrabiarki oraz części maszyn i samochodów można oglądać we wtorki i czwartki od godz. 13—15 w Fabryce Karabinów ul. Dworska 29, samochody oglądać można codziennie za wyjątkiem świąt od g. 9—12 w Fabryce Sprawdzianów ul. Duchnicka 3

### 210. Dostawa różnych materiałów żelaznych.

Dyrekcja Kolei Państw. w Gdańsku ogłasza przetarg na dostawę półroczną niżej wyszczególnionych materiałów żelaznych:

56.125 kg. śrub, 16.135 kg. nitów kotłowych, 231.100 szt. nitów blacharskich, 23.710 kg. naśrubków, 759.000 szt. zatyczek, 5.950 kg. krążków pod naśrubki, 350.900 szt. wkretek do metalu, 1.401.800 sztuk wkretek do drzewa, 30.700 kg. rur różnych, 700 kg. łączników do rur, 10.400 kg. drutu żel. do elektr. spawania, 560 kg. drutu stalowego i 1.600 kg. liny stal. ocynk.

Szczotki do podłóg 850 szt., do smołowania dachów 300 szt. druciane 750 szt., mydło smarowne: 12.000 kg. i mydło zwykłe 3.000 kg.

Bliższych szczegółów udziela, oraz kopje warunków dostawy wydaje i wysyła Wydział Zas. D. K. P. w Gdańsku bezpośrednio lub pocztą za złożeniem względnie nadesłaniem do Głównej Kasy D. K. P. w Gdańsku 3 zł. w gotówce.

### 211. Dostawa wapna i cementu.

Dyrekcja Lasów Państw. w Toruniu rozpisuje niniejszym przetarg na dostawę 75.000 kg. wapna palonego i 1.200 beczek cementu za gotówkę loco plac budowy Toruń, ul. Mickiewicza, narożnik ul. Moniuszki.

## Wydział Powiatowy Sejmiku w Janowie Lubelskim ogłasza przetarg publiczny na wykonanie następujących robót i dostawę materiałów do przebudowy drogi państwowej Nr. 9/3. Kraśnik—Stróża od km. 3 do 5.400.

- wykonania robót ziemnych około 35000 m<sup>3</sup>
- budowy mostu żel.-betowego łukowego o św. 22 m.
- „ przepustu żel.-betowego o św. 210 m.
- dostawy kamienia kostki na bruk 12/16 1605 m<sup>3</sup>, względnie szabru krzeszowieckiego 2762 m<sup>3</sup>
- dostawy piasku miejscowego w koryto 1600 m<sup>3</sup>
- wykonanie bruku z kostki 24.300 m<sup>2</sup>, względnie rozsypania w koryto 2762 m<sup>3</sup> szabru i zawałowania tegoż.

Oferty zaopatrzone w wadium 5% składać należy do Wydziału Powiatowego do dnia 30/IV. 1928 r. w Janowie Lubelskim.

Oferty mogą być składane na komplet robót i materiałów wykazanych w ogłoszeniu, lub z osobna na poszczególne roboty i materiały.

O otworzeniu ofert zostaną oferenci powiadomieni.

Kierownik Powiatowego zarządu drogowego: Krzyształowski  
Przewodniczący Wydziału Starosta: w. z. Dr. L. Ościek

6758-2

Termin dostawy winien rozpocząć się najpóźniej od 30 kwietnia 1928 r. Przedsiębiorcy, pragnący uczestniczyć w przetargu, winni złożyć do Dyrekcji Lasów oferty, oraz wadium w wysokości 5% oferowanej sumy, dla zabezpieczenia oferty.

Otwarcie zalakowanych ofert odbędzie się dnia 20 kwietnia br., o godzinie 12, w Dyrekcji Lasów Państw. w Toruniu, gmach Pomorskiego Urzędu Wojewódzkiego, pokój 26.

### 212. Dostawa kantówki i bali dębowych.

Dyrekcja Kolei Państwowych w Katowicach ogłasza przetarg publiczny na dostawę:

Grupa I 172 m<sup>3</sup> kantówki sosnowej.

Grupa II 250 m<sup>3</sup> bali dębowych obrzynanych

Grupa III 1210 szt. drągów do potaczania torów.

18810 szt. różnych stylisk do łopat, wideł, młotów i t. p.

3200 szt. trzonków do pilników i dłut stolarskich.

1700 szt. trzonków do armatur z papieru prasowego.

Oferty należy złożyć:

a) na kantówkę i bale dębowe z cenami stałymi w złotych za 1 m<sup>3</sup> drzewa loco wagon s-acja załadowania,

b) na drągi, styliska i trzonki z cenami stałymi w złotych za 1 szt. loco magazyn zasobów I Katowice do dnia 23 kwietnia 1928 r. godz. 2-iej w podwójnej zapleczonej i zalakowanej koperce z napisem: „Oferta na dostawę

kantówki i bali dębowych względnie na dostawę stylisk na dzień 23 kwietnia 1928 r.“

Otwarcie ofert nastąpi tego samego dnia o godz. 12-tej w pokoju 311 D. K. P.

Do oferty należy dołączyć pokwitowanie Kasy g.ł. D. K. P. na wpłacone wadium w wysokości 3% wartości zaofiarowanego materiału.

Oferty bez wadium rozpatrywane nie będą.

Warunki dostawy zawierające bliższe szczegóły wydaje Wydział zasobów D. K. P. w Katowicach (pokój 311) bezpośrednio lub pocztą za nadesłaniem opłaty pocztowej i złożeniem 2 zł. za druki.

### 213. Wykonanie prac scaleniowych.

Okręgowy Urząd Ziemi w Brześciu n/Bugiem odda w r. b. do wykonania prace scaleniowe w 25 obiektach o obszarze 27.244 ha.

Szczegółowy wykaz obiektów wraz z wzorem oferty i warunkami wykonania prac oraz wynagrodzenia za poszczególne prace jest do przejrzania w Wydziałach Technicznych wszystkich Okręgów Urzędów Ziemi oraz przesłany do zawodowych zrzeszeń mierniczych

Oferty, ułożone według obowiązującego wzoru, z podaniem proponowanych do wykonania prac oraz rodzaju materialnego zabezpieczenia, gwarantującego wykonanie zobowiązania, należy nadsyłać do Okręgu Urzędu Ziemi w Brześciu u/Bugiem w terminie do dnia 25 kwietnia 1928 r. włącznie.

Okręgowy Urząd Ziemi zastrzega sobie ocenę i wybór ofert w zależności od tych gwarancji, co do należytego i terminowego wykonania pracy, jakie będzie przedstawiał oferent.

### 214. Wykonanie skupionego ogrzewania.

Dyrekcja Kolei Państw. w Warszawie niniejszym ogłasza publiczny przetarg pisemny na wykonanie skupionego ogrzewania w budynkach dworców na st. Koło i Konin.

Roboty mają być wykonane z materiałów firmy i winny być całkowicie ukończone do dnia 15 sierpnia 1928 r. pod rygorem kary umownej w wysokości 50 zł. za każdy kalendarzowy opóźnienia

Firma stająca do tego przetargu, winna złożyć w Kasie Głównej Dyr.

## Lokomobila Lanza do popędu elektrowni, tartaku itp.

sprawności przy obciążeniu normalnym 75—82 KM i dykowanych 60 KM. rzeczywistych, z kotłem parowym marki Lanza Nr. 38142 Mar. K. F. w zupełnie dobrym stanie z całkowitem kompletnym uzbrojeniem. Maszyna parowa wydechowa z zaworowym rozrządem pary Lanza na przegrzaną parę w jednym cylindrze wysokiego ciśnienia, średnicy 200 mm, skok 450 mm, ilość obrotów 200 na minutę. Kół rozpędowych ciężkich dwa, wymiary 1750×830 mm. Łożyska samosmary, komin żelazny z blachy 4 mm grub. wys. 20 m, w świetle u dołu 0.60 m u góry 0.52 m. Kocioł zbudowany w fabryce H. Lanz. Mannheim dla ciśnienia roboczego 12 kg/cm<sup>2</sup>, r. bud. 1911, fabr. Nr. 28142. System kotła lokomobilowy z wysuwalnym systemem rurowym. Pow. ogrzew. kotła 26,070 m<sup>2</sup>. System paleniska: wewnętrzne (w płomienicy). Ruszt długości 1200 mm, szer. 700 mm. Przegrzewacz rurowy (ślizgowy). Kocioł posiada książkę rewiz kotła, gdzie figurują ostatnie adnotacje: dnia 12. 12. 1926: dozwolone ciśnienie robocze kotła 12 atm., próba wodna ciśn. 18 atm.; dnia 4. 1. 19 7: dozwol. ciśnienie robocze kotła 12 atm., próba zewn. w stanie nieczynnym, śruby przedniej dennicy zamienić nowymi z żelaza nitowego o średn. mniejszej 1/8. Maszyna dotychczas była w ruchu i z powodu uruchomienia silnika Diesla o większej mocy

jest do sprzedania.

Zgłoszenia z wykluczeniem pośrednictwa, więc tylko ze strony publ. instytucji oraz właścicieli przedsiębiorstw przemysłowych kierować należy do Administracji Tygodnika dostaw we Lwowie pod L. „Arch. 2129“.

lub jakiegokolwiek kolejowej wadjum w wysokości 1500 zł., w formie ustalonej przez Ministerstwo Skarbu.

Oferty należy składać do godz. 12 dnia 19 kwietnia 1928 r. do skrzynki, znajdującej się w korytarzu biura Wydziału Zasobów D. K. P. w Warszawie w Warszawie, Al. Jerozolimską Nr. 1-3.

Oferty złożone po godzinie 12-tej dnia 19 kwietnia r. b., będą pozostawione bez rozpatrzenia.

Publiczne otwarcie ofert nastąpi w Prezydium Dyr. dnia 20 kwietnia r. b., o godzinie 9-tej.

Bliższe szczegóły przetargu i wykonanie robót, jak również rysunki można przeglądać w Dziale Budynków Wydziału Drogowego D. K. P. w Warszawie, Plac Trzech Krzyży Nr. 8 III p. w godzinach urzędowych. Tamże będą wydawane szczegółowe warunki przetargu oraz ślepe kosztorysy — po wpłaceniu 10 zł. stanowiących zwrot kosztów sporządzenia tych druków.

#### 215. Przetarg na zainstalowanie przyborów sanitarnych.

Dyrekcja Kolei Państw. w Warszawie niniejszem ogłasza publiczny przetarg pisemny na zainstalowanie przyborów sanitarnych w budynku administracyjnym Wydziału Mechanicznego na stacji Szczęśliwice.

Roboty mają być wykonane z materiałów firmy i winny być całkowicie ukończone do dnia 15 lipca 1928 roku, pod rygorem kary umownej w wysokości 25 zł., za każdy kalendarzowy dzień opóźnienia.

Firma stająca do przetargu, winna złożyć w Kasie Głównej Dyrekcji lub jakiegokolwiek kolejowej wadjum w wysokości 500 zł. w formie ustalonej przez Ministerstwo Skarbu.

Oferty należy składać do godz. 12 dnia 23 kwietnia 1928 r. do skrzynki, znajdującej się w korytarzu biura Wydziału Zasobów D. K. P. w Warszawie, Al. Jerozolimską Nr. 1-3. Oferty złożone po godz. 12 dnia 23 kwietnia br. będą pozostawione bez rozpatrzenia.

Publiczne otwarcie ofert nastąpi w Prezydium Dyrekcji dnia 24 kwietnia 1928 r. o godzinie 9-tej.

Bliższe szczegóły przetargu i wykonania robót jak również rysunki można przeglądać w Dziale Budynków Wydziału Drogowego D. K. P. w Warszawie, Plac Trzech Krzyży Nr. 8, III p. w godzinach urzędowych. Tamże będą wydawane szczegółowe warunki przetargu oraz ślepe kosztorysy po wpłaceniu 10 zł. stanowiących zwrot kosztów sporządzenia tych druków.

#### 216. Sprzedaż materiałów tartych.

Dyrekcja Lasów Państwowych w Siedlcach ogłasza konkurs ofert na sprzedaż mającej się uzyskać produkcji tartaków państwowych w Czarnej Wsi z przetarcia:

3.000 m<sup>3</sup> kłoców sosnowych i  
3.000 m<sup>3</sup> kłoców świerkowych.

Wymienione tartaki państwowe położone są przy stacji kolejowej normalnotorowej Czarna-Wieś (szlak Białystok-Grodno).

Warunki sprzedaży: Kłocowanie dłużyc wyróbki 27/28 r. i przecieranie kłoców Zarząd tartaków wykona w myśl wskazań nabywcy, któremu jednak nie przysługuje prawo brakowania przeznaczonych do przetarcia dłużyc. Dłużyce Dyrekcja przeznacza wraz z odzinkami. Nabywca gwarantuje 65 proc. wydajności materiałów tartych. Wyróbione materiały tartaki wysztablują jednorazowo z uwzględnieniem wskazówek

### Przetarg

na sprzedaż 663-29 m<sup>3</sup> sosniny użytkowej i 285-25 m<sup>3</sup> dębiny użytkowej z leśnictwa Matcze odbędzie się 19 kwietnia 1928 r. w Kancelarii Nadleśnictwa Hrubieszów w Matczu st. kol. Hrubieszów.

Drewno położone na zrębach odległych od 2½—4 klm. od st. wąskotorowej Matcze i 20—22 klm. od st. szerokotorowej Hrubieszów.

Nadleśnictwo Hrubieszów.

6760

Dnia 30 kwietnia 1928 r. w biurze Wydziału Powiatowego Sejmiku w Zamościu odbędzie się o godz. 12

### Przetarg

na budowę szos powiatowych:

- 1) Zamość—Skierbieszów na dług. około 9 km. wraz z przepustami betonowymi i mostem drewnianym 20,4 m. św.
- 2) Wólka Łabuńska—Komarów dług. 2,414 km. wraz z 5 przepustami betonowymi.

Oferty należy składać na każdą budowę oddzielnie. Przy złożeniu oferty obowiązuje wadium ad 1) Zł. 9000— ad 2) Zł. 2500.—

Termin spisania umowy tygodniowy. Obydwa odcinki szosy brukowane z dzikiej kostki na szerokości jezdni 4 m. Dobór gatunków kamienia dowolny lecz możliwie twardy.

Bliższe szczegóły na miejscu oraz w Dzienniku Urzędowym Województwa Lubelskiego.

Przewodniczący Wydziału Powiatowego  
Starosta Zamojski  
(—) Z. Strzeszewski

6753-2

Magistrat miasta Tarnopola.

L. 5534/28.

W Tarnopolu dnia 27. marca 1928.

### Ogłoszenie przetargu.

Magistrat miasta Tarnopola podaje do powszechnej wiadomości, że dnia 18. kwietnia 1928. o godzinie 12-jej w południe odbędzie się w Prezydium Magistratu rozprawa ofertowa na dostawę niżej wyszczególnionych przedmiotów oraz wykonanie niżej zapodanych robót dla Miejskiego Zakładu Elektrycznego w Tarnopolu a w szczególności na:

1. Dostarczenie 2 pomp zasilających, centryfugalnych o wydajności 8 m<sup>3</sup> wody na godzinę, sprzężonych bezpośrednio z motorem prądu stałego 330 Volt zmontowanych na wspólnej płycie fundamentowej.
2. Urządzenie chłodnicy dla turbiny parowej 1100 H. P. z materiałem i robocizną.
3. Urządzenie stacji cechowniczej dla liczników prądu stałego.
4. Obmurowanie kotła parowego wodnorurkowego systemu Fitzner-Gamper o powierzchni ogrzewalnej 176 m<sup>2</sup>.
5. Wykonanie fundamentu pod turbo-zespół o mocy 550 kw.
6. Wykonanie pokrycia dachu nad halą maszynową z blachy cynkowanej — Nr. 9 o powierzchni około 500 m<sup>2</sup>.

Pisemne oferty w podwójnych kopertach z których wewnętrzna zaopatrzona być ma w napis: „Oferta na dostawę dla Miejskiego Zakładu elektrycznego“ wnieść należy do Magistratu miasta Tarnopola w terminie nieprzekraczalnym do dnia 17. kwietnia br.

Na każdy przedmiot dostawy musi być wniesiona osobna oferta. Oferty dotyczące p. 4 i 5 mają zawierać ceny odrębne za materiał i za robociznę. Wadium w wysokości 5 proc. sum, na którą opiewa oferta złożyć należy przed terminem rozprawy ofertowej do Kasy miejskiej w Tarnopolu. Wadium może być uiszczone w gotówce albo w walorach państwowych.

Plany dotyczące robót wyszczególnionych pod p. 4 i 5 niniejszego ogłoszenia można przejrzeć codziennie w godzinach urzędowych od 8—15 w Miejskim Zakładzie elektrycznym w Tarnopolu.

Magistrat zastrzega sobie prawo swobodnego wyboru między ofertami bez względu na ich wysokość jak i prawo przeprowadzenia dodatkowej ustnej licytacji między wybranymi przez siebie oferentami.

Komisarz Rządu miasta:

6745-2

Wiktor Wielkopolanin Nowakowski.

nabywcy, który obowiązany jest przyjmując je bez prawa brakowania. Wszelkie odpady tartaczne stanowią własność Skarbu Państwa.

Zadeklarowana cena winna być podana za 1 m<sup>3</sup> materiałów tartych loco plac tartaczny oddzielnie za sosnę i świerk.

Warunki płatności podaje oferent. Oferty mogą być składane również tylko na kupno produkcji z przetarcia jednego z wymienionych rodzajów drewna, przyczem reflektantom na kupno produkcji obydwu partii czyli całości przysługuje prawo pierwszeństwa.

Dyrekcja zaprasza zainteresowane firmy i osoby do składania ofert w biurze Dyrekcji (ul. Florjańska Nr. 10) do dnia 20-go kwietnia 1928 roku, do godziny 12-tej.

Do oferty należy dołączyć dowód wpłacenia do Kasy Skarbowej w Siedlcach wadium w wysokości 10.000 zł.

Przeznaczone do przerobu dłużyce są na gruncie wydzielone i obejrzeć je można, po uprzednim zgłoszeniu się w Biurze Zarz. Tartaków w Czarnej Wsi

Bliższych informacji można zasięgnąć w biurze Dyrekcji w godzinach urzędowania.

#### 217. Dostawa węża parcianego.

Departament Budown. MSWojsk. ogłasza nieograniczony przetarg na dostawę około 10.000 m. b. 2“ węża parcianego tłocznego, około 1000 m. b. 2“ węża tłocznego gumowanego i około 200 m. b. węża ssawnego 1 3/4“, 2“, 2 1/2“.

Oferty w zapieczętowanych laskami kopertach, na każdy przedmiot oddzielnie wraz z wzorami i z napisem: „Oferta na dostawę (wymienić nazwę zaferowanego przedmiotu)“ należy składać pod adresem M. S. Wojsk. Dep. Bud. pok. 535 do dnia 15 maja 1928 r. do godz. 10, w którym to dniu o godzinie 12 nastąpi komisyjne otwarcie ofert.

W ofertach winny być podane ceny stałe w złotych za 1 m. b. węża loco franco Składnica Pożarnicza Powązkowska 7, oraz stwierdzenie, że oferent jest dokładnie zaznajomiony z przepisami o dostawach wojsk. O-10-1922 i że się tym przepisom bezspornie podaje.

Do ofert należy dołączyć:

1) Świadczenie o solidności kupieckiej, wystawione przez Izby Przemysłowe lub władzę polityczną i instancji.

2) Urzędowy wyciąg z rejestru handlowego, wystawiony przez właściwy urząd.

3) Dowód z odpisami złożenia wadium w wysokości 3 proc. oferowanej ceny dostawy zabezpieczający ważność ofert. Wadju w gotówce lub państwowych papierach procentowych winno być złożone w Centralnej Kasie Państwowej w Warszawie lub Kasie Skarbowej właściwego okręgu.

Termin ważności ofert obowiązuje oferentów 14 dni licząc od daty przetargu.

W razie przyjęcia oferty, wadium zostanie zaliczone, jako kaucja, na zabezpieczenie dotrzymania wszystkich warunków dostawy.

Oferty nie odpowiadające wyżej wymienionym wymaganiom lub złożone po upływie wskazanego terminu nie będą rozpatrywane.

Departament Bud. zastrzega sobie prawo zmiany ilości przedmiotów dostaw. oraz swobodę w ocenie i wyborze ofert, jak również anulowanie całego przetargu.

### Przetarg.

Izba Skarbowa we Lwowie podaje do publicznej wiadomości, iż dnia 26 kwietnia 1928 o godzinie 11 przedpołudniem odbędzie się w lokalu Ekonomatu Izby pl. Cłowy 1, I. p. w drodze przetargu ustnego sprzedaż urządzeń kolejowych, stanowiących własność Państwa, a znajdujących się w gminie Bobrówka obok stacji kolejowej Bobrówka, na linii kolejowej Jarosław-Rawa Ruska u mieszkanka tej wsi Czubatego.

Bliższe warunki przetargu ogłoszone zostały w Monitorze Polskim z dnia 29/III i 30/III b. r. Nr. 74 i 75.

6754

#### TOWARZYSTWO AKCYJNE

BUDOWY TRANSMISJI, MASZYN I ODLEWNI ŻELAZA

J. JOHN W ŁODZI

Własne biuro sprzedaży:

w Warszawie we Lwowie w Poznaniu w Krakowie w Katowicach w Lublinie

Al. Jerozolimskie 51 Zyblikiewicza 39 Cieszkowskiego 8 Basztowa 1. 24 Ks. Damrota 6 Krak.-Przemieście 58

Adres telegraficzny: „TRANSMISJA“

**PĘDNIE** (transmisje). **KOŁA** zębate. **TOKARKI** pociągowe, szybkoobrotowe z wałkiem i śrubą pociagową. **WIERTARKI** kolumnowe dla wiercenia otworów do 32 i 40 mm. **KOTŁY** Strebela, oryginalne do ogrzewań centralnych. **WALCE** młyńskie i inne przedmioty żeliwne utwardzone. **WSZELKIE CZĘŚCI** nadające się do masowej fabryk.

Dostawa ze składów lub w terminach krótkich.

6622-10

### 218. Dostawa poduszek maźniczych, odpadków bawełnianych, kamieni szamotowych i pasów skórzanych.

Dyrekcja Kolei Państwowych w Poznaniu zakupi:

Do przetargu Nr. 25 na dzień 1-go V. 1928 r.

4.000 sztuk poduszek maźniczych 230×180×220×170×20 mm.

2.250 sztuk poduszek maźniczych 180×140×170×130×20 mm.

25.000 kg. odpadków bawełnianych. Wzory poduszek maźniczych należy koniecznie nadesłać.

Do przetargu Nr. 26 na dzień 4-go V. 1928 r.

Okolo 6 wagonów kamieni szamotowych dla parowozów.

Do przetargu Nr. 27 na dzień 8-go V. 1928 r.

Okolo 2.700 metrów bieżących pasów skórzanych pojedynczych.

Odpadki bawełniane, kamienie szamotowe i pasy skórzane winny jakościowo odpowiadać warunkom technicznemu, obowiązującemu na P. K. P.

Dokładne warunki dostawy i techniczne oraz specyfikacje otrzymać można w Wydziale Zasobów P. K. P. pokój 408.

Dostawę materiałów należy rozpocząć jaknajwcześniej. Ofertę na całą lub częściową dostawę z podaniem ceny za szt. kg. lub m b. z opakowaniem lub bez franco wagon stacja P. K. P. normalnotorowa (stację koniecznie wymienić) należy w zapieczętowanej jednej kopercie firmowej z napisem wskazującym zawartość, włożyć do koperty bez firmy i nieprzejrzystej, zapieczętować i nadesłać do Dyrekcji lub złożyć do skrzynki ofertowej w przedsiönku gmachu Dyrekcji, najpóźniej do dnia 1-go V. 1928 r., 4-go V. 1928 r., 8-go V. 1928 r. godz. 12-ta, gdyż w tym dniu o godz. 13 nastąpi otwarcie ofert w gmachu Dyrekcji pokój 408. Koperta bez firmy powinna być zaopatrzona w napis:

Zgłoszenie na przet. Nr. 25.

Zgłoszenie na przet. Nr. 26.

Zgłoszenie na przet. Nr. 27.

Cena winna być wypisana w złotych obiegowych, cyfrowo i słownie.

Do oferty należy dołączyć kwit którejkolwiek Głównej Kasy Kolejowej lub Państwowej na złożone wadium w wysokości 2% wartości oferowanego materiału.

Nienadesłanie wadium spowoduje bezwzględne odrzucenie oferty. Po nieuwzględnieniu oferty, wadium podlega natychmiastowemu zwrotowi.

Oferta powinna obowiązywać co najmniej 20 dni od daty otwarcia ofert. O ile oferent tego terminu nie może akceptować, to należy termin ważności oferty ustalić.

W razie cofnięcia oferty w czasie rozprawy ofertowej, jak również w wypadku odmowy wykonania zamówienia po przyjęciu przez Dyrekcję oferty, w terminie przewidzianym przetargiem, wadium przepada na rzecz Skarbu Państwa.

W razie przyjęcia oferty przez Dyrekcję, złożone wadium winne być przy zawarciu umowy uzupełnione do 5-procentowej kaucji.

Dyrekcja Kolei Państwowych zastrzega sobie prawo unieważnienia przetargu bez podania powodów, zamówienia materiałów częściowo u kilku oferentów oraz prawo wyboru dostawcy bez względu na cenę.

Nieuwzględnione oferty pozostają bez odpowiedzi.

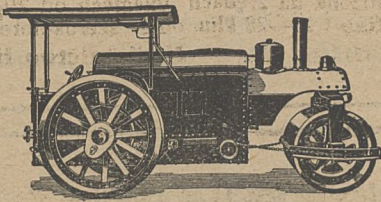
### 219. Dostawa różnych materiałów.

Dyrekcja Kolei Państw. w Poznaniu zakupi z przetargu Nr. 21 w dniu 4 maja 1928: drelich, płótno, filc, siatki bawełniane, szpagaty, nici, ściérki, przędzy siódlarskiej i knot bawełniany. Należy nadesłać wzory.

Z przetargu Nr. 22 w dn. 4. V. 28: 20.000 m<sup>3</sup> papy dach. Nr. 100, 4.000 m<sup>3</sup> 28.000 kg. lepniku w beczkach netto

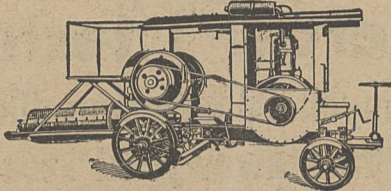
### Walce drogowe motorowe dieslowskie oryg. Kaelble'go

do popędu ropą, olejem gazowym, parafinowym etc., stynnej konstrukcji, 6, 8, 10, 12, 15 i 18-tonnowe.



### Tłuczki do kamienia motorowe dieslowskie, samojezdne, oryg. Kaelble'go

do popędu ropą, olejem gazowym, parafinowym etc., stynnej konstrukcji, o wydajności tłucznia typu I 3-4 m<sup>3</sup>, typu II 4-5 m<sup>3</sup>, typu III 6-8 m<sup>3</sup> na godzinę.



Zaoferowania szczegółowe na każde żądanie. Dostawa franco oclone na miejsce zapotrzebowania w przeciągu 2-3 tygodni, od dnia zamówienia.

JULIUSZ WEISS

KOLEJE POLNE, LEŚNE I FABRYCZNE

Wyłączna Sprzedaż na Polskę Fabrykatów f. m. CARL KAEUBLE W BACKNANG.

LWÓW

Biuro:

ul. Potockiego 26.

Telefony: 2-59, 10-91, 10-92, 34-27, 51-38.

Adres telegraficzny: Railweiss Lwów

Składy:

ul. Na Bajkach 3-5

po cenie brutto za netto, 3.000 kg. smoły węglowej.

Na smołę i papę obowiązują warunki techniczne, na lepnik należy nadesłać próbkę.

Dokładne specyfikacje i warunki techniczne na smołę i papę, otrzymać można w Wydziale Zasobów D. K. P. pokój Nr. 408.

Dostawę materiałów należy rozpocząć jaknajwcześniej. Ofertę na całą lub częściową dostawę z podaniem ceny za kilo, sztuki, m. b. i m<sup>3</sup> franko wagon stacja P. K. P. normalnotorowa (stację koniecznie wymienić) należy w zapieczętowanej jednej kopercie firmowej z napisem wskazującym zawartość, włożyć do koperty bez firmy i nieprzejrzystej, zapieczętować i nadesłać do Dyrekcji lub złożyć do skrzynki ofertowej w przedsiönku gmachu Dyrekcji najpóźniej do dnia 4 maja 28 r. na przetarg Nr. 21 i na 4 maja 28 r. na przetarg Nr. 22, godz. 12 ta gdyż w tym dniu o godzinie 13 tej nastąpi otwarcie ofert w gmachu Dyrekcji pokój 409. Koperta bez firmy winna być zaopatrzona w napis „Zgłoszenia na przetarg Nr. 21 względnie 22.

Cena winna być wypisana w złotych obiegowych, cyfrowo i słownie.

Do oferty należy dołączyć kwit którejkolwiek głównej Kasy Kolejowej lub Państwowej na złożone wadium w wysokości 2% wartości oferowanego materiału. Nie nadesłane wadium spowoduje bezwzględnie odrzucenie oferty.

Po nieuwzględnieniu oferty, wadium podlega natychmiastowemu zwrotowi.

Oferta winna obowiązywać co najmniej 20 dni od daty otwarcia ofert. O ile oferent tego terminu nie może akceptować, to należy termin ważności oferty ustalić.

W razie cofnięcia oferty w czasie rozprawy ofertowej, jak również w wypadku odmowy wykonania zamówienia po przyjęciu przez Dyr. oferty, w terminie przewidzianym przetargiem, wadium przepada na rzecz Skarbu Państwa.

W razie przyjęcia oferty przez Dyrekcję, złożone wadium winne być przy zawarciu umowy uzupełnione do 5% kaucji.

Dyrekcja Kolei Państw. zastrzega sobie prawo unieważnienia przetargu bez podania powodów, zamówienia częściowo u kilku oferentów, oraz prawo wyboru dostawcy bez względu na cenę.

Nieuwzględnione oferty pozostają bez odpowiedzi.

### 220. Dostawa tarcz szlifierskich.

Dyrekcja Kolei Państwowych w Warszawie w dniu 26. kwietnia 1928 roku ogłasza przetarg na dostawę tarcz szlifierskich karborundowych wykonanych według warunków technicznych kolejowych:

16 szt. o wymiar. 200 × 20 × 25

mm. tward. M. ziarno 46 obr. 2300 szlif. ręczne,

12 szt. o wymiar. 300 × 38 × 40 mm. tward. M. ziarno 46 obr. 1600 szlif. ręczne,

4 szt. o wymiar. 400 × 40 × 40 mm. tward. M. ziarno 46 obr. 1200 szlif. ręczne,

6 szt. o wymiar. 500 × 50 × 50 mm. tward. P. ziarno 36 obr. 1000 szlif. ręczne,

12 szt. o wymiar. 550 × 50 × 50 mm. tward. P. ziarno 36 obr. 900 szlif. ręczne,

2 szt. o wymiar. 550 × 50 × 50 mm. tward. K. ziarno 16 obr. 900 szlif. ręczne,

4 szt. o wymiar. 400 × 50 × 50 mm. tward. M. ziarno 24 obr. 2000 szlif. maszynowe,

1 szt. o wymiar. 200 × 25 × 20 mm. twar. „twardy“ ziarno 25 obr. 1200 szlif. noży.

Oferty składać należy do godziny 15 do dnia 26 kwietnia 1928 roku do skrzynki znajdującej się w korytarzu biura Wydziału Zasobów, Al. Jerozolimskie N. 1/3.

### Obwieszczenia powiatowe

#### 11. Konkurs na wykonanie robót przygotowawczych ziemnych.

Wydział Powiatowy Sejmiku Wysoko-Mazowieckiego ogłasza niniejszym konkurs na wykonanie robót przygotowawczych ziemnych i obiektów dla drogi bitej na odcinku Roszki - Wodzki - Płonka - Kościelna - Łapy, dług. 4 km.

Blizsze szczegóły co do wykonania wymienionych robót otrzymać można w Powiatowym Zarządzie Drogowym przy Wydziale Powiatowym w Wysokim Mazowieckim, gdzie również jest do przejrzania projekt budowy szosy.

Oferty wnosić należy na ręce Przewodniczącego Wydziału Powiatowego w Wysokim Mazowieckim do dnia 20 kwietnia 1928 r., w którym to dniu nastąpi otwarcie ofert. Wydział Powiatowy zastrzega sobie w zupełności prawo wyboru przedłożonych ofert.

Wadium w wysokości 5% oferowanej sumy wpłacać należy do P. K. O. na konto czekowe Nr. 50042 i pokwitowanie dołączyć do oferty.

Podany w poprzednim ogłoszeniu dzień 1 kwietnia otwarcia ofert zostaje przesunięty na termin wyżej wymieniony z przyczyn od Wydziału Powiatowego niezależnych.

### Obwieszczenia miejskie.

#### 43. Budowa rzeźni.

Magistrat miasta Pabjanic ogłasza niniejszym konkurs na wykonanie robót budowlanych Rzeźni Miejskiej w Pabjanicach.

Do konkursu zaprasza się firmy polskie, które już wykonały większe budowy i ustroje żelazo-betonowe i wykazać się mogą dostatecznym doświadczeniem budowlanym. Słpe kosztorysy szczegółowo opracowane są do nabycia w Magistracie m. Pabjanic w godzinach urzędowych za opłatą 15 złotych. Tam też można obejrzeć zatwierdzone plany.

Oferty wnosić należy wyłącznie na drukach otrzymanych w Magistracie. Oferty winny być złożone w Magistracie m. Pabjanic w kopertach zapieczętowanych pieczęcią firmy z napisem: „Oferta na budowę rzeźni miejskiej w Pabjanicach“, dnia 20-go kwietnia 1928 roku, do godz. 12-tej. W tym terminie też odbędzie się otwarcie ofert w obecności oferentów.

Oferty złożone w powyższym terminie i nieodpowiadające powyższemu warunkom, nie będą przyjęte.

Przy ofercie dołączony być musi kwit na złożone w Kasie Miejskiej wadium na sumę nie mniejszą, jak 3% od sumy ofertowej.

# Międzynarodowe Targi w Poznaniu

## od 29. IV. — 6. V. 1928.

Wadium powyższe wnosić można w gotówce, w papierach procentowych przyjmowanych przy konkursach rządowych, oraz gwarancje bankowe, które wyszczególnione są w odnośnych rozporządzeniach Ministerstwa Skarbu.

Magistrat miasta Pabjanic zastrzega sobie wybór oferenta niezależnie od oferowanej kwoty.

#### 44. Konkurs na mechaniczne urządzenie dla rzeźni.

Magistrat Miasta Pabjanic ogłasza niniejszym konkurs na kompletne mechaniczne urządzenie dla nowobudowanej się Rzeźni Miejskiej wraz z chłodziwą mechaniczną oraz fabryką lodu w Pabjanicach.

Do konkursu zaprasza się firmy polskie, które podobne urządzenia już wykonały i wykazać się mogą dostatecznym doświadczeniem. Słabe kosztorysy, szczególnie opracowane są do rabcyca w Magistracie m. Pabjanic w godzinach urzędowych za opłatą 10 złotych. Tam też można obejrzeć zatwierdzone plany.

Oferety wnosić należy wyłącznie na drukach otrzymanych w Magistracie.

Oferety winny być złożone w Magistracie m. Pabjanic w kopertach zabezpieczonych pieczęcią firmy, z napisem: „Oferta na mechaniczne urządzenie rzeźni i chłodziwa w Pabjanicach”, dnia 20 kwietnia 1928 roku do godz. 12-tej. W tym terminie też odbędzie się otwarcie ofert w obecności oferentów.

Oferety złożone po tym terminie i nieodpowiadające powyższym warunkom, nie będą przyjęte.

Przy ofercie załączony być musi kwit na złożone w Kasie Miejskiej wadium na sumę nie mniejszą, jak 3% od sumy ofertowej.

Wadium powyższe wnosić można w gotówce, w papierach procentowych, przyjmowanych przy konkursach rządowych, oraz gwarancje bankowe, które wyszczególnione są w odnośnych rozporządzeniach Ministerstwa Skarbu.

Magistrat Miasta Pabjanic zastrzega sobie wybór oferenta niezależnie od oferowanej kwoty.

#### Obwieszczenia prywatne.

##### 10. Wezwanie do składania ofert na dostawę samochodów.

Zarząd Główny Polskiego Czerwonego Krzyża zamierza nabyć większą liczbę wozów samochodowych sanitarnych.

Dla ustalenia typu samochodu najbardziej odpowiadającego zadanemu transportowi sanitarnemu, celem dokonania ewent. zamówienia, Zarząd Główny wzywa zainteresowane firmy do składania ofert z opisem technicznym wyrobionych przez nich wozów z podaniem kalkulacji cen, warunków dostawy i płatności.

Bliższe informacje zainteresowane firmy otrzymywać mogą do dnia 1-go maja br. w biurze Zarządu Głównego Pol. Czerw. Krzyża w Warszawie, ul. Smolna 6, od godz. 11 do 13.

##### 11. Wezwanie do składania ofert na dostawę uprzęży.

Zarząd Główny Polskiego Czerwonego Krzyża zamierza nabyć większą liczbę uprzęży do wozów sanitarnych dwukołowych jednokonnnych z uprzężą dodatkową na konia doprzęgowego, według ustalonego typu.

Celem dokonania ewentualnego zamówienia Zarząd Główny wzywa zainteresowane firmy do składania ofert z podaniem kalkulacji cen, warunków dostawy i płatności.

Bliższe informacje zainteresowane firmy otrzymywać mogą do dnia 1-go maja br. w biurze Zarządu Głównego Pol. Czerw. Krzyża w Warszawie, ul. Smolna 6, od godz. 11 do 13.

##### 12. Wezwanie do składania ofert na dostawę wozów dwukołowych.

Zarząd Główny Polskiego Czerwonego Krzyża zamierza nabyć większą liczbę wozów sanitarnych dwukołowych jednokonnnych, według ustalonego typu.

Celem dokonania ewentualnego zamówienia Zarząd Główny wzywa zainteresowane firmy do składania

## Objekt leśny

(przeważnie świerk) z prawem wyrębu z dogodną eksploatacją i wywózką **poszukiwany.**

Szczegółowe oferty kierować należy pod adresem firmy **D. ORLEAŃSKI, Warszawa, ul. Zielna Nr. 48.**

6720-3

## KONKURS.

**LUBELSKI URZĄD WOJEWÓDZKI** poszukuje

**inżynierów i techników** obznajomionych z pomiarami dla projektów meljoracji podstawowych i szczegółowych.

Warunki uposażeniowe ustali się w drodze porozumienia, zależnie od kwalifikacji kandydatów.

Pisemne zgłoszenia z krótkim podaniem życiorysu, należy kierować do Urzędu Wojewódzkiego w Lublinie.

6714-3

Rok założenia 1888.



znak fabryczny

Telefon Nr. 62.

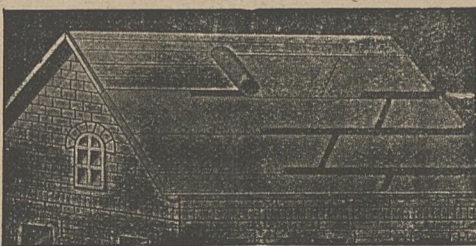
### SPÓŁKA AKCYJNA EMIL KUŹNICKI

Fabryka Tektury Dachowej, Produktów Chemicznych i Asfaltu **OŚWIĘCIM** (Wojew. Krakowskie)

FABRYKA FILJALNA W SOSNOWCU, przy ulicy Sobieskiego 7. (tel. Nr. 474)

poleca znane z pierwszorzędnej jakości wyroby, a mianowicie:  
**Papa** dachowa smołowcowa płaskowana i niepłaskowana,  
**Papa** asfaltowa izolacyjna posypana trocinami, żwirami lub korkiem,  
**Płyty** izolacyjne specjalne z wtkadką filcu angielskiego,  
**Smola** kamienno-węglowa preparowana (lakier dachowy),  
**Karbolineum** do impregnowania drzewa,  
**Lepnik** (cement drzewny) t. zw. klebemasa,  
**Lakier** do żelaza zwyczajny i szybkooschnący,  
**Lakiery** kolorowe do malowania dachów papowych,  
**Masa** koriolitowa do konserwowania dachów krytych papą specjalną,  
**Asfalt** rodzimy (mastix) i sztuczny w bryłach,  
**Goudron** naturalny „Trinidad” i inne bitumy zagraniczne,  
**Goudron** smołowcowy i asfalt do izolowania ścian,  
**Christol** do smarowania dachów papowych tylko co 5 lat,  
**Kit włóknisty** do uszczelnienia starych popękanych dachów papowych,  
 oraz wszelkie przybory do pokryć dachowych.

„Koriolit” specjalna papa asfaltowa, wolna od smoły i bezwonna, niewymagająca konserwacji (smołowania), ani po ukończeniu pokrycia, ani naprawy przez długie lata.



Koriolit nadaje się do krycia budynków wszelkiego rodzaju, także s'arogontowych. Koriolit jest trwały, nieprzemakalny i odporny na ogień przenośny.

Wykonujemy przez fachowo wyszkolone siły:

**Krycie** dachów papą smołowcowa i specjalną „KORIOLIT” na gładko, na listwach trójkątnych, t. zw. podwójnie klejone i przez wprasowanie żwirku.

**Asfaltowanie** ulic, chodników, peronów, podworców i t. p.

**Izolacje** mostów, wiaduktów, przepustów, piwnic, murów fundamentowych, ścian wilgotnych i t. p.

**Obijanie** ścian i sufitów.

Nasze papy zostały urzędowo zbadane i jako ogniochronne uznane. Towarzystwa Asekuracyjne przy ubezpieczeniach od ognia stosują premię ustaloną dla materiałów twardych.

Oferety i próbki na żądanie.

6150-0

ofert z podaniem kalkulacji cen, warunków dostawy i płatności.

Bliższe informacje zainteresowane firmy otrzymywać mogą do dnia 1-go maja br. w biurze Zarządu Głównego Pol. Czerw. Krzyża w Warszawie, ul. Smolna 6, od godz. 11 do 13.

#### Wyniki ofert.

19. Przetarg publiczny na dostawę drewna opałowego dla Zarządu Dróg Wodnych Pińsk. (Patrz T. d. Nr. 8, obwp. 144).

Rozprawa wyników nie dała — oferentów nie było.

20. Dostawa blachy ocynkowanej z ram Willeńskiej O. D. Rob. Publ. (Patrz T. d. Nr. 7, obwp. 134).

Ogłoszony na dzień 10. III. 1928 r. przetarg na dostawę blachy ocynkowanej nie odbył się z powodu braku przepisowej ilości ofert. Złożoną została tylko jedna oferta.

21. Sprzedaż budulcu ze strony Nadleśnictwa Państwowego Leszno.

Cena oferowana przez kupców na submisji dnia 5. III. 1928 za 1 m<sup>3</sup> budulcu wynosi 64.65 zł. Sprzedano ogólną masę 1.733.32 m<sup>3</sup> budulcu sosnowego.

22. Przetarg budowlany z ram. Dyr. K. P. Wilno.

(Patrz Tyg. dostaw Nr. 6 obw. p. 97).

Do przetargu zgłoszona została tylko jedna oferta przez Franciszka Palarczyka, zamieszkałego w Białymstoku przy ul. Botanicznej 10. Cena oferty 52.950 zł.

Przetarg unieważniono.

Wykonanie robót przeprowadza się sposobem gospodarczym.

23. Przetarg na budowę drewnianego ustroju dla O. D. R. P. Lublin.

(Patrz T. d. Nr. 7, obwp. 126).

Wpłynęły do przetargu publicznego na budowę ustroju niosącego systemu Rechniewskiego dla mostów 3 oferty, a mianowicie Firm:

1. inż. Stronczyński-Czernota Bojarski Warszawa.
2. inż. Muszyński Warszawa.
3. inż. Landau Lwów.

Według wyciężenia z wypełnionych przez Firmy kosztorysów oferowała wykonanie budowy 1 m. b. omawianego ustroju niosącego:

1. z firm za kwotę jedn. 2.000 zł. okrągło.
2. z firm za kwotę jedn. 1.060 (1.070) zł.
3. z firm za kwotę jedn. 990 (1.010) zł.

24. Dostawa materiałów budowlanych dla Państw. Zarz. Dróg Wodnych w Oświęcimiu.

(Patrz Tyg. dostaw Nr. 5 str. 5).

1) Przy dostawie materiałów faszynowych utrzymał się P. T. Maurycy Bachner, zamieszkały w Oświęcimiu, ul. Kolejowa l. 154 oferując:

- a) 9790 m<sup>3</sup> faszyn. wikl. po cenie 1.25 zł. za 1 m<sup>3</sup>,
- b) 18680 m<sup>3</sup> faszyn. las. po cenie 2.70 zł. za 1 m<sup>3</sup>,
- c) 284700 kołków po cenie 0.06 zł. za 1 sztukę.

II Przy dostawie kamienia łamanego utrzymali się:

1) Adolf Mehl i Samuel Süßmann zamieszkały (pierwszy) w Chełmku l. 18 oferując:

- a) 1333 m<sup>3</sup> kamienia łam. po cenie 16.50 zł. za 1 m<sup>3</sup>,
- b) 450 m<sup>3</sup> kamienia łam. po cenie 13.50 zł. za 1 m<sup>3</sup>,
- c) 2550 m<sup>3</sup> kamienia łam. po cenie 15.00 zł. za 1 m<sup>3</sup>

2) Paweł Pawliczek ze Ścierni pow. Pszczyzna G. Śląsk oferując:

- a) 720 m<sup>3</sup> kamienia łam. po cenie 17.00 zł. za 1 m<sup>3</sup>,
- b) 780 m<sup>3</sup> kamienia łam. po cenie 14.00 zł. za 1 m<sup>3</sup>.

Ceny powyższe obowiązują dostawców loco miejsce budowy.



### 10. Przetarg na wykonanie centralnego ogrzewania i kanalizacji dla Magistratu Rawicz.

(Patrz T. d. Nr. 3 obwm. 14).

Na powyższe roboty wpłynęły następujące oferty:

a) roboty centralnego ogrzewania,  
1. L. Gałkowski i Podciechowski: Kalsz 101 862'23 zł.

2. Edward Pieczonka, Kraków 96.941'97 zł.

3. Zajązkowski i Ska, Warszawa 104.291'30 zł.

4. A. Rączkowski, Poznań, 89.041'50 złotych.

5. Drzewiecki i Ska, Warszawa 102.746'43 zł.

6. W. i St. Hedinger, Poznań, 98.997'30 zł.

7. Szafranek i Ska, Poznań 104.490'88 zł.

8. Jan Różański, Toruń, 121.086'11 złotych.

b) kanalizacje:

1. Gałkowski i Podciechowski, Kraków 33.360'60 zł.

2. Marciszewski, Rawicz 40.033'40 złotych.

3. Szafranek i Ska, Poznań, 28.163'73 złotych.

4. Bittner, Rawicz, 39.279'40 zł.

5. Edward Pieczonka, Kraków, 35.406'00 zł.

6. Kapczyński, Poznań, 27.467'22 złotych.

7. Zajązkowski i Ska, Warszawa, 39.912'93 zł.

8. W. i St. Hedinger, Poznań, 27.635'50 zł.

### Doniesienia.

#### 17. Nadzwyczajne inwestycje państwowe (Budowa gmachów państwowych).

Według Ustawy z dnia 31 marca b. r. Minister Skarbu upoważniony został do otwierania kredytów na pokrycie kosztów nast. nadzwyczajnych inwestycji państwowych:

Budowa Gmachu drukarni państw. w Warszawie; Gmach województwa w Warszawie; Gmach starostwa w Brastawiu; Gmach starostwa w Postawach; Gmach starostwa w Nowogrodku; Gmach starostwa w Drohiczyźnie; Gmach starostwa w Gdyni.

Budowa domków dla posterunków na granicy zachodniej; Budowa domków dla posterunków na granicy wschodniej; Budowa strażnic, budynków dla półbrigady i pomieszczenie dla bataljonów; Gmach izby skarbowej w Łodzi; Gmach izby skarbowej w Warszawie; Gmachy dla Urzędów skarbowych; Budowa sądu okręgowego w Pińsku; Budowa sądu okręgowego w Nowogrodku; Budowa sądu okręgowego w Białymstoku; Budowa sądu okręgowego w Tarnowie; Budowa sądu okręgowego w Łodzi; Budowa sądów grodzkich na terenie woje-

wództw wschodnich; Budowa sądu powiatowego w Rawie Ruskiej, Gmach szkoły morskiej w Gdyni; Gimnazjum w Łucku; Gimnazjum w Święcianach; Gimnazjum w Lidzie; Gimnazjum IV. we Lwowie; Biblioteka Jagiellońska w Krakowie; Zakład anatomii opisowej Uniwersytetu w Wilnie; Biblioteka Politechniki we Lwowie; Gmach anatomii Uniwersytetu Poznańskiego; Akademia Górnicza w Krakowie; Seminarjum

żeńskie dla nauczycielek szkół zawodowych w Warszawie; Szkoła techniczna w Wilnie; Szkoła górniczo-hutnicza w Dąbrowie Górniczej; Instytut wychowania fizycznego; Budowa domu urzędniczego w Warszawie; Budowa domów w województwach wschodnich dla Korpusu Ochrony Pogranicza etc.

### 18. Adresy starannie zebrane i sprawdzone z zakresu przemysłu i rolnictwa w Polsce dla celów propagandy handlowej

Cegielnie 1000 adresów Zł. 25.—

Wapienniki, kamieniołomy, fabryki gipsu i cementu 450 adresów Zł. 16.—

Przedsiębiorstwa budowlane 1450 adresów Zł. 32.—

Tartaki 3000 adresów Zł. 60.—

Handel drzewem 400 adresów Zł. 15.—

Inżynierowie, Architekci, Budowniczości 1000 adresów Zł. 25.—

Biura tech. i handl. przem. 1250 adresów Zł. 25.—

Fabryki maszyn i większe warsztaty mechaniczne 1500 adresów Zł. 35.—

Kopalnie węgla, Huty żelaza, Żupy solne etc. 500 adresów Zł. 17.—

Zarządy dóbr 2000 adres. Zł. 45.—

Młyny 160 adresów Zł. 10.—

Huty szklane 120 adresów Zł. 8.—

Nadleśnictwa 420 adresów Zł. 15.—

Domy handlowe 400 adres. Zł. 15.—

Chemiczny Przemysł 250 adresów Zł. 12.—

Kopalnie i Rafinerje Nafty 350 adresów Zł. 14.—

Przedsiębiorstwa elektrotechniczne 300 adresów Zł. 12.—

Urzędy i Instytucje Robót Publicznych 350 adresów Zł. 14.—

Urzędy Miejskie i Magistraty 650 adresów Zł. 20.—

Garbarnie 150 adresów Zł. 10.—

Powyższe adresy pisane są maszyną na specjalnych arkuszach w ten sposób, tak że każdy adres po wycięciu z arkusza można nakleić bezpośrednio na kopertach, opaskach i t. p.

Zamówienia przyjmuje: Administracja Tygodnika dostaw we Lwowie ul. Potockiego 26. Tel. 10-92 i 2-59,

### 19. Roboty zamierzone i rozpoczęte względnie prowadzone w dalszym ciągu.

(Roboty publiczne w całym kraju.)

Główny korpus budynku sądowego w Bóbrcu, bud. Okr. Dyr. Robót Publicznych Lwów — Budowa kranów do pojenia trzody na stacjach Lublin i Dęblin osobowy i towarowy, bud. Oddział Drogowy w Lublinie — Budowa wiaty targowej w Jaworowie, bud. Magistrat miasta. — Budowa gmachów szkolnych i mieszkaniowych w Katowicach kosztem  $\frac{3}{4}$  z 6 milj. pożyczki zaciągniętej na poparcie ruchu budowlanego. — Roboty żelbetowe (około 14.000 m<sup>3</sup> fundamentów) i roboty murarskie (około 5 500 m<sup>3</sup> murów i 1.600 m<sup>3</sup> ścianek) przy budowie Katedry w Katowicach, bud. Kierownictwo budowy. — Projekt budowy 2 szkół powszechnych im. Reja

L. IX/22986/1928.

### Dyrekcja Kolei Państwowych w Krakowie rozpisuje przetarg publiczny na dostawę wyrobów powroźniczych na rok 1928

Termin składania ofert upływa dnia 25 kwietnia 1928 o godz. 12-tej w południe. Publiczne otwarcie ofert nastąpi dnia 26 kwietnia 1928 o godzinie 10-tej.

Przy składaniu ofert należy złożyć poręczne (wadjum) w wysokości 5% wartości oferowanej dostawy. W razie otrzymania dostawy składa oferent obowiązkowo kaucję w wysokości 5 do 10% wartości otrzymanej dostawy, zależnie od uznania Dyrekcji Kolei Państwowych. Wadjum i kaucja mogą być składane tylko w gotówce, w akcjach Banku Polskiego, w państwowych papierach wartościowych lub w innych papierach pupilarnych.

Bliższe szczegóły przetargu, jak również szczegółowe warunki dostawy, otrzymać można za osobistym zgłoszeniem się w Wydziale Zasobów Dyrekcji Kolei Państwowych w Krakowie, po wpłaceniu w Kasie Głównej kwoty 1 Zł. za formularze, lub pocztą po nadesłaniu powyższej kwoty i znaczków pocztowych na porto.

6757

### Powiatowa Kasa Chorych w Krośnie ogłasza przetarg ofertowy na budowę domu leczniczego jednopiętrowego, o wymiarach szer. 13.70 m., dług. 22.00 m.

Oferty w cenach jednostkowych należy wnieść do Zarządu Powiatowej Kasy Chorych w Krośnie do dnia 14. kwietnia 1928, godz. 12 w południe w opieczętowanych kopertach z napisem: „Oferta na budowę domu leczniczego Kasy Chorych w Krośnie.”

Zarząd Kasy Chorych zastrzega sobie prawo wyboru oferenta niezależnie od wysokości oferty oraz prawo unieważnienia przetargu bez podania powodów.

Wadjum w wysokości 2% oferowanej kwoty w gotówce lub papierach wartościowych, księżeczkach wkładowych instytucji finansowych według uznania Dyrekcji, należy wpłacić do kasy Powiatowej Kasy Chorych w Krośnie równocześnie ze złożeniem oferty.

Warunki ogólne i techniczne oraz projekt budowy można przeglądać w biurze Dyrekcji Kasy Chorych w godzinach urzędowych do dnia 12. kwietnia 1928 r.

Oferty nieuwzględnione zostaną bez odpowiedzi.

Zarząd Powiatowej Kasy Chorych w Krośnie.

6751

L. IX/22985/28.

### Dyrekcja Kolei Państwowych w Krakowie rozpisuje przetarg publiczny na dostawę czysciwa na rok 1928.

Termin składania ofert upływa dnia 25 kwietnia 1928 o godzinie 12-tej w południe. Publiczne otwarcie ofert nastąpi dnia 26 kwietnia 1928 o godzinie 10-tej.

Przy składaniu ofert należy złożyć poręczne (wadjum) w wysokości 5% wartości oferowanej dostawy. W razie otrzymania dostawy, składa oferent obowiązkowo kaucję w wysokości 5—10% wartości otrzymanej dostawy, zależnie od uznania Dyrekcji Kolei Państwowych. Wadjum i kaucja mogą być składane tylko w gotówce, w akcjach Banku Polskiego, w państwowych papierach wartościowych lub innych papierach pupilarnych.

Bliższe szczegóły przetargu, jak również szczegółowe warunki dostawy, oraz warunki techniczne, otrzymać można za osobistym zgłoszeniem się w Wydziale Zasobów Dyrekcji Kolei Państwowych w Krakowie, po wpłaceniu w Kasie Głównej kwoty 1 zł. za formularze, lub pocztą po nadesłaniu powyższej kwoty i znaczków pocztowych na porto.

6755

L. IX/22981/1928.

### Dyrekcja Kolei Państwowych w Krakowie rozpisuje przetarg publiczny na dostawę odlewów stalowych w roku 1928 w ilości około 75.000 kg.

Termin składania ofert do dnia 25 kwietnia 1928 do godziny 12-tej. Publiczne otwarcie ofert nastąpi dnia 26 kwietnia br. o godz. 10-tej.

Przy składaniu ofert należy złożyć poręczne (wadjum) w wysokości 5% wartości oferowanej dostawy. W razie otrzymania dostawy, składa oferent obowiązkowo kaucję w wysokości 5 do 10% wartości otrzymanej dostawy, zależnie od uznania Dyrekcji Kolei Państwowych. Wadjum i kaucję można składać tylko w gotówce, w akcjach Banku Polskiego, w państwowych papierach wartościowych lub innych papierach pupilarnych.

Bliższe szczegóły przetargu, jak również szczegółowe warunki dostawy otrzymać można za osobistym zgłoszeniem się w Wydziale Zasobów Dyrekcji Kolei Państwowych w Krakowie po wpłaceniu w Kasie Głównej Dyrekcji Kolei Państwowych kwoty 1 Zł. za formularze, lub pocztą za nadesłaniem powyższej kwoty i znaczków pocztowych na porto.

6756

**27 nowych kuf**

(niektóre wcale jeszcze nieużywane) o pojemności do 20 hektolitrow sprzedają

**Browar Marcinkowice, poczta Klęczany.**  
6762

**Łożyska kulkowe**

szytwe i samonastawne, rolkowe i oporowe dla wszelkich gałęzi przemysłu i handlu fabryki



J. Schmid-Roost A.-G. Oerlikon - Zürich

dostarcza natychmiast  
Główny skład na Polskę

„Autotechnika”  
KRAKÓW, Bracka 5.  
Telefon 43-43.

i Szaszkiewiczza na Placu Zbożowym we Lwowie. — Budowa elektrowni w Łowiczu, bud. Magistrat miasta kosztorys 788.000 zł — Urządzenie centralnego ogrzewania ciepłą wodą i wentylacji wyciągowej w szkole powszechnej w Ostrzeszowie, bud. Magistrat miasta. — Budowa nowego ratusza w Piotrkowie mieście, kosztem około pół miliona złotych. — Budowa nali Wystawowej Włokienniczej, P. W. K. Poznań — Instalacja do odpływowa wraz z materiałem, dla domu mieszkalnego w Poznaniu, bud. Magistrat miasta. — Prace elektrotechniczne dla przeładowni śmieci w Poznaniu na Przepadku, bud. Magistrat miasta. Odbudowa zniszczonego budynku 7-io klasowej szkole powszechnej w Różniatowie pow. Dolina, bud. Zwierzchność Gminna. — Centralne ogrzewanie, kanalizacja i wodociągi dla budowy domu szkolnego Korpusu Kadetów nr. 3 w Rawiczu, bud. Magistrat miasta. — Dostarczenie i ułożenie posadzki ksyolitowej w Sali Zgrom. Narodowego Gmachu Sejmowego w Warszawie, bud. Biuro rozbudowy Gmachu Sejmowego — Na budowę nowego gmachu Sejmu w Warszawie asygn. 21.1. 1928 350.000 zł. — Instalacja elektryczna w gmachu szkoły Pielęgniarskiej w Warszawie, bud. Komitet budowy tej szkoły. — Urządzenie centralnego ogrzewania w szklarni i inspektach Państwowej Szkoły Ogrodniczej w Wilnie, bud. Wileński Urząd Woj. Okr. Dyr. Rob. Publ. Budowa pawilonów i wieży przy wejściu na tereny zachodnie P. W. K. Poznań — Ułożenie ślep. podług, podkładów ceglanych, betonowych i żużlowo betonowych oraz posadzek kamionkowych i okładzin majolikowych przy budowie gm. Wojew. i Sejmu Śląskiego w Katowicach, bud. Śląski Urząd Wojew. Budowa wieży ciśnieniowej na stacji Domanów, bud. Dyr. K. P. w Wilnie. — Roboty remontowo-budowlane w posesji przy ul. Uniwersyteckiej 5 w Wilnie, bud. Wileński Urząd Wojewódzki. — Roboty ziemne, malarzkie, ciesielskie i dekarzkie przy budowie sali gimnastycznej Gimnazjum im. Hetmana Zamojskiego w Lublinie, bud. Urząd Wojewódzki Okręg. Dyr. Robót Publicznych w Lublinie.

(Roboty prywatne: Lwów-miasto:)

Budynek parter., Janowska 119, Firma „Terma”; nadbudowa III p., Krasickich 7, Bäckier J.; dom I. p., Wandy, Lang R.; dom z mansardem Pijarów boczna, Multańska M.; nadbudowa III. p., 29-go Listopada 14, Łukasiewicz A.; nasadzenie III. p., ul. Potockiego 10, Szneciak L.; dom II. p., Graniczna, Freidland L.; rekonstrukcja domu I. p. i nadbudowa II. p., Zamarstynowska 8 i Żółkiewska 43, Fisz S.; dom I. p., Grochowska, Jabłoński J. St.; Trzy domy II p., Zielona 76, Krzyżanowscy K.; dom IV. p., Czarnieckiego 6, Susiak A.; dom part., Dunin Borkowskich 19, Rzepecka W.; dom I. p., 22 Stycznia, Skorońska J.; nadbudowa I. p., Błonie Janowskie 27, Zimer F. i A.; dom III. p., H Modrzejewskiej, Szolc W. i E.; dom parter., Droga Wólecka, Dzwiega W.; dom II. p., Panińska 21, Mermelsztajn L.; dom III. p., Zielona 56 róg Sobińskiego, Teinmenbaum J. i Lautner D.; dom part., Pasiekie Łyczakowskie Kalimowicz J.; dom part., Kulparkowska boczna, Bojarski G.; dom II. p., Krasieńskiego 21, Gjalokan Wł.; nadbudowa II. p., Szkarpowa 5, Astman W. i Simon H.; dom parterowy, Częstochowska boczna, Kröll M.; dom II. p., Cechowa, Siber N.; dom part. z mansardem, Nienazwana na Nowym Lwowie, Borsuk A.; dom part. z mansardem, Za torem kolejowym obok Rogatki Wóleckiej, Ottenbreit S.; dom part. z mansardem, Kłuszyńska 1, Kielbusiewicz St.; dom II. p., Łyczakowska 169, Feuerstein Z.; 2 magazyny murowane na skład skór surowych, Na Gabryelówce 11, Wolf I.; dom part.; Zuzra i Kozielniki dziel. 1, Stobiecki J.;

**Dyrekcja Kolei Państwowych w Gdańsku** zwraca uwagę dostawców i wytwórców materiałów dla użytku kolejowego na ogłoszony w Monitorze Polskim Nr. 80 z dnia 5. IV. 1928 roku przetarg publiczny wyznaczony na dzień 1-go maja r. b. na dostawę śrub, nitów, naśrubków, wkrętek, rur żelaznych, drutu, szczotek i mydła.

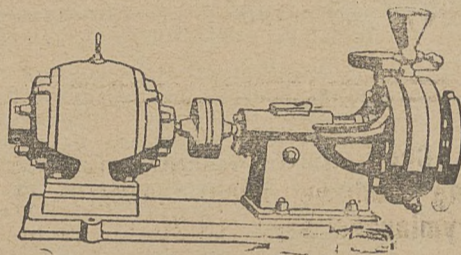
**Magistrat miasta Lwowa, zakupi dla miejskiej Straży pożarnej do sikawek, 500 m. węży wylotowych parcianych, wewnątrz gumowanych, zewnątrz impregnowanych garbnikiem, koloru czerwonego, o wytrzymałości 12 atm. ciśnienia, wielkości Nr. 6, o średnicy wewnętrznej 52 mm.**

Dostawa ma być uskuteczniła zaraz w długościach po 15 m., loco Strażnica pożarna, Lwów, ul. Podwale.

Oferty wraz z próbkami złożyć należy w Naczelnictwie miejskiej Straży Pożarnej — ul. Podwale do dnia 16-go kwietnia 1928 roku godz. 12-iej w południe.

Komisarz Rządowy: **Jan Strzelecki**  
p. o. Prezydenta miasta.

6763



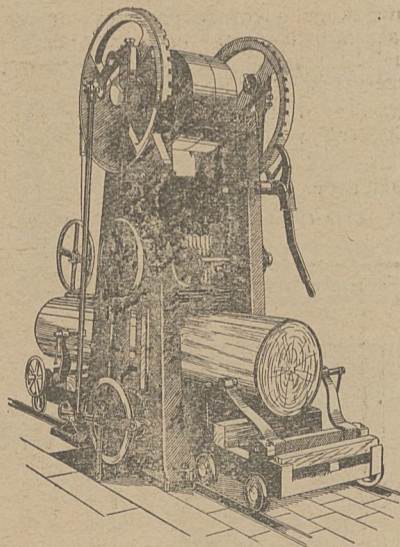
**POMPY OŚRODKOWE**

dostarcza dla każdego celu jako specjalność

**Fabryka Maszyn Górniczych**  
Tow. z o. p.  
Katowice III.  
6521-0

**ZJEDNOCZONE FABRYKI MASZYN**

*długoterminowe spłaty*



**UNIA**

ODDZIAŁ  
**C. Blumwe i Syn**  
Tow. Akc.

**BYDGOSZCZ TRAKI**

Największa wydajność!  
Patentowany posuw!

Na oryginalnych szwedz. łożyskach rolkowo-beczulkowych.

Naszą obecną konstrukcję traków z wolną ramą naśladuje siedem fabryk zagranicznych. Stąd dowód pierwszorzędnej konstrukcji.

**KOMPLETNE URZĄDZENIA STOLARNI BUDOWLANYCH I MEBLOWYCH.**

**PRZEDSTAWICIELSTWA: Warszawa, Lwów, Poznań, Wilno, Kraków, Górny Śląsk, Łódź, W. M. Gdańsk.**

Prospekty i kosztorysy bezpłatnie. Na żądanie wizyty inżynierów.

dom parter., Na Bogdanówce, Słowiński P.; nadbudowa III. p., Zygmuntońska 11 a, Wider H.; dom I. p., Wandy, Omarowski N.  
(„Budowniczy“).

**20. Rozporządzenie o ulgach celnych dla maszyn i aparatów niewyrabianych w kraju.**

Na podstawie art. 7 punkt b. ustawy z dnia 31 lipca 1924 r. w przedmiocie uregulowania stosunków celnych (Dz. U. R. P. Nr. 80, poz. 777), zarządza się, co następuje:

§ 1. Przy przywozie maszyn i aparatów niewyrabianych w kraju, o ile stanowią część składową nowoinstalowanych kompletnych urządzeń oddziałów zakładów przemysłowych, lub mają służyć do obniżenia kosztów względnie zwiększenia produkcji przemysłowej i rolnej, może być stosowane cło ulgowe, wynoszące 20% cła normalnego.

Minister skarbu w porozumieniu z Ministrem Przemysłu i Handlu orzeka, czy ulga celna będzie zastosowana.

O ile chodzi o maszyny i aparaty do których będą stosowane cła maksymalne w myśl rozporządzenia Ministrów: Skarbu, Przemysłu i Handlu oraz Rolnictwa z dnia 25 stycznia br. (Dz. U. R. P. Nr. 9, poz. 66), cło ulgowe będzie wynosiło 20% cła maksymalnego.

§ 2. Prolonguje się do dnia 31 grudnia (włącznie) 1928 r. ważność pozwoleń Ministerstwa Skarbu, wydanych, na podstawie rozporządzenia o ulgach celnych z dnia 22 grudnia 1926 (Dz. U. R. P. Nr. 128, poz. 769) z dnia 22 czerwca 1927 r. (Dz. U. R. P. Nr. 58, poz. 512), jako też ulg, wydanych na podstawie rozporządzenia z dnia 26 września 1927 r. (Dz. U. R. P. Nr. 84, poz. 758).

§ 3. Za towary, które na podstawie niniejszego rozporządzenia mogłyby korzystać z ulg celnych, lecz które zostaną oclone w czasie od dnia 1 kwietnia 1928 r. do dnia 31 grudnia (włącznie) 1928 r., bez zastosowania ulg celnych, może być zwrócona różnica należności między cłem normalnym a ulgowym, o ile tożsamość maszyn i aparatów zostanie stwierdzona przy oceniu i o ile ulga celna na podstawie niniejszego rozporządzenia zostanie przyznana.

§ 4. Rozporządzenie niniejsze wchodzi w życie z dniem 1 kwietnia 1928 roku i obowiązuje do dnia 31 grudnia 1928 roku włącznie.

**21. Od Wydawnictwa.**

Regularnie każdego tygodnia otrzymują „Tygodnik Dostaw” tylko stali prenumeratorzy, zaś firmy i instytucje nie prenumerujące czasopisma otrzymują „Tygodnik Dostaw” tylko sporadycznie z przesyłanych bezustannie w tysiącach egzemplarzy numerów agitacyjnych. Komu więc zależy na regularnym otrzymywaniu „Tygodnika Dostaw” — niechaj co rychlej pismo zaprenumeruje. Prenumerata wynosi rocznie Złp. 20, półrocznie Złp. 14.

**Obwieszczenia państwowe.**

**200. Przetarg budowlany.**

6 Okręgowe Szefostwo Budownictwa Lwów, ogłasza na dzień 25-go kwietnia 1928 przetarg nieograniczony na budowę budynku koszarowego nr. 2 na lotnisku w Skniłowie pod Lwowem (Bud. 2-piętrowy 1820 m. kw. zab. pow.)

Formularze ofertowe plany i warunki są do podjęcia w Kierownictwie budowy w Skniłowie na miejscu.

**201. Przetarg budowlany.**

Śląski Urząd Wojewódzki w Katowicach ogłasza przetarg publiczny na budowę domów robotniczych na terenie Województwa Śląskiego.

**Skorowidz ofiarowanych i poszukiwanych nowych i używanych maszyn, narzędzi materiałów budowlanych itp.**

Ogłoszenia w tej rubryce po 25 groszy za słowo. (W ramce 50% drożej.)

**Ofiarowano:**

**Maszyny piekarskie i masarskie** dostarcza szybko Hugo Paland Ska z ogr. por. Biała obok Bielska. (5625-0)

**Lokomobila parowa** przewoźna Clayton & Shuttleworth 20-konna, prawie nowa, kompletna, papiery kołowe w najlepszym porządku, — zaraz do sprzedania. Zgłoszenia pisemne: Z. Kowalczyk, Lwów, ul. Na Bajkach 3.

**Lokomobila Wolfa** 7 atm. ciśnienia, 30/40 KM pow. ogrzew. 20,4 m<sup>2</sup>

w bardzo dobrym stanie i pod gwarancją do natchmiastowego uruchomienia. Z powodu powiększenia przedsiębiorstwa jest zaraz na sprzedaż. Cegielnia Parowa Rozstępniewo. p. Mlejska Górka.

**Parowozy** czteroosiowe 60-konne dla toru 600 m/m zupełnie nieużywane zdolne do natchmiastowego ruchu, nadające się nawet do lekkich szyn, b. korzystnie do sprzedania Juliusz Weiss, Koleje Polne, Leśne i Fabryczne we Lwowie. Biura, ul. Potockiego 26. Tel. 2-59, 10-91, -10-92, 34-27. Teleg. Railweiss Lwów.

**Maszynę parową** 85 KM jedną stacjonowaną (Ventilsteuerung) z kondensacją, w dobrym stanie, budowaną w roku 1897, oraz jeden kompletny garnitur pługów parowych „Fowlera“ 15 KM starszej budowy, zdolnych do natchmiastowego użytku, sprzedamy. — Zgłoszenia przyjmuje Administracja dóbr Posadowo Telefon Lwówek nr. 2.

**Tartak** z maszynami, kompl., z rąk niemieckich, za 50 tys. zł. przy wpłacie

25 tys. zł. sprzedą Sokołowski i Błaszak, Bydgoszcz, Plac Wolności 2.

**Maszyny parowe** leżące 1) 74 KM, 80 obrotów na minutę, nadciśnienie pary nasyconej 6 atm. 2) 170 KM, 60 obrotów na minutę, nadciśnienie

chówek cementowych, model odpowiedni, sprzedą okazynie Kleinman i Jassy Mielec. 6742-4

**Motor przewoźny** Kovarika 6-konny, z daszkiem, prawie nowy w komplecie — do sprzedania. — Zgłoszenia pi-

Szybkoschnący, specjalny do tynkowania i murowania

**CEMENT KRZEMOWY „CHECINY“**

daje tynk jednolity, koloru jasnoróżowego, naturalnego, pozwala

natchmiast zamieszkać daną budowlę.

**Sprzedaj i informacje:**

Zakłady Przemysłowe „Chęciny“ poczta Chęciny 2, tel. Nr. 5, — Zakłady Przemysłowe „Chęciny“ Warszawa, Sienkiewicza 4, tel. 240-38, — Inż. Marjan Stachórski, Kraków, Rynek Główny 44, tel. 25-15, — Inż. Józef Wojtyga, Nowy Sącz, ul. Matejki 17, tel. 1-92, — „Kooprolna“ Sp. Akc. Katowice, Mickiewicza 10, tel. 326, — Lubelski Syndykat Rolniczy, Lublin, Krakowskie Przedm. 64, tel. 8 i 230. 6747

pary nasyconej 6 atm. z suwakowym rozdzielaczem pary, pracujące na wydmuch — sprzedadzą Modrzejowski Zakłady Górniczo-Hutnicze Sp. Akc. w Sosnowcu.

**Dachówcarki** z podkładkami do wyrobu da-

semne: Z Kowalczyk, Lwów, ul. Na Bajkach 3  
**1 kocioł** lankaszyski 110 m<sup>2</sup> powierzchni ogrzewalnej, używany; 1 generator Siemens-Schuckerta KVA 150, nowy; 2 parowe maszyny: 1 jednocylin-drowa, wentylowa, Hart-

mana 110 KM, 1 dwucylindrowa, Tandem-Raupacha 110 KM — sprzedamy. Powyższe przedmioty są do obejrzenia w dniach roboczych w naszej fabryce w Sosnowcu, Towarzystwo Sosnowieckich Fabryk Rur i Żelaza (dawn. Huldshinski).

**Lokomobila** duża ciężka, na kołach, 50 HP. na 7 atmosfer firmy Lanza w pełnym biegu znajdująca się w Poznańskim, do sprzedania. Cena Zł. 10.000 — Zgłoszenia GROSS, Sosnowiec, ul. Małachowskiego 28, 6759

**Poszukiwano:**

**Kocioł parowy**, stojący w dobrym stanie, płomienno-rurkowy, średnicy około 80 cm., o powierzchni ogrzew. 6-7 m<sup>2</sup> z certyfikatem, jakoteż regulator do maszyny 4 1/2 HP., kupię. Kling, Sambor ul. Szajnochy. 6748

**Błotniarka** ramowa o pojemności około 600 litrów szlamu poszukiwana. Oferty szczegółowe: Spółka Akcyjna „J. D.

Potoka Synowie“, Będzin—Małobądz.

**Lokomobilę** o sile 20 A. P. używaną na korzystnych warunkach kupię. Łaskawe zgłoszenia: Karol Gońka, Dolne Świerklany.

**Lokomobilę Wolfa** używaną, w dobrym stanie o sile 50—70 KM kupię. Zgłoszenia: Zarząd młyna tartaku Skrzyszów pow. Tarnów.

**MASZYNA PAROWA**

50 KM.

z kotłem Dürra 35 m<sup>2</sup> 8 Atm. w ruchu

do sprzedania.

Adres:

Zakłady Przemysłowe

„CHECINY“

poczta Chęciny. 6723 3

Potrzebnych informacji udziela Kierownictwo Budowy Kolonii Robotniczych Śląskiego Urzędu Wojewódzkiego, Szkoła Szafranka, I p, pokój Nr. 16.

Termin składania ofert upływa dnia 25 kwietnia 1928, o godz. 11.

**222. Konkurs na wykonanie pótek żelaznych.**

Komitet Rozbudowy Gmachu Sejmowego ogłasza konkurs na wykonanie pótek żelaznych ruchomych dla archiwum czytelników Sejmu i Senatu.

Oferty należy składać do dnia 30 kwietnia br. do godz. 10 rano w Biu-

rze Sejmu, a wadium w Centralnej Kasie Państwowej.

Warunki techniczne oraz objaśnienia można otrzymać w Biurze Rozbudowy Gmachu Sejmowego (Włajska 4, 6, 8), w godzinach biurowych.

**Obwieszczenia miejskie.**

**45. Konkurs na urbanistyczny plan zabudowy budowiska.**

Magistrat m. Król. Huta ogłasza konkurs na urbanistyczny plan zabudowy budowiska, obejmującego około 43 ha.

Termin nadsyłania drojektów 16 maja br. godz. 15.

Podkłady i program do podjęcia w Miejskim Urzędzie Budowlanym w Król. Hucie, ul. Stawowa 1.

**46. Konkurs na przeprowadzenie instalacji centralnego ogrzewania.**

Magistrat miasta Drohobycza rozpisuje konkurs na przeprowadzenie instalacji centralnego ogrzewania w gmachu nowobudującego się ratusza.

Blizsze warunki, jakoteż przedmiar robót i dotyczące projekty, są do przejrzania w Magistracie w godzinach urzędowych.

Termin wnoszenia ofert do 30 kwietnia br. włącznie.

**47. Konkurs na projekt budowy domu.**

Gmina Knurów rozpisuje niniejszym konkurs na projekt budowy domu gminnego.

Plan sytuacyjny oglądać można w tutejszym urzędzie gminnym w czasie godzin służbowych od 8-mej do 15-ej.

Termin nadsyłania ofert do 30-go maja 19 8 r

Za najlepsze wykonane plany wyznacza się następujące nagrody: I. — 1.000— zł., II. — 500— zł., III. — 300— zł.

Nazwisko projektodawcy winno być w osobnej opieczętowanej kopercie.

**Drewniane tarcze zapędowe**

we wszystkich rozmiarach oraz

**zęby drewniane do kół żelaznych**

po najniższych cenach dostarcza

**Fabryka Narzędzi Stolarskich A. WARDZIŃSKI NAKŁO-NOTEĆ**

6679-10

**Przetarg.**

D. K. P. w Poznaniu zwraca uwagę na mający się odbyć przetarg publiczny na dostawę odpadków bawełnianych, poduszek maźniczych w dniu 1. 5. 28, kamieni szamotowych w dniu 4. 5. 28 i pasów skórzanych pojedynczych w dniu 8. 5. 28.

Szczegóły przetargu ogłoszono w Monitorze Polskim Nr. 81 z d. 6. IV. 28 r. i w Epoce Nr. 95 z d. 5. IV. 28 r.

Prezes Dyrekcji Kolei Państwowych.



**FABRYKA WYRABIA:**

**LINY DRUCIANE** stalowe wszelkich wytrzymałości i konstrukcji dla **Górnictwa, Przemysłu i Rolnictwa.**

**SIATKI DRUCIANE** do ogrodzeń parków, ogrodów, skwerów, szkółek ogrodniczych, zwierzyńców, ptasiarni, placów tenisowych, do ochrony okien, do zabezpieczenia maszyn i t. p.

Wykonanie solidne, dostawa terminowa. Ceny konkurencyjne.  Oferty na żądanie. 6635-12



**RURY ŻEBROWE**

kutożelazne w wszelkich wymiarach i długościach dla suszarni cegly-drzewa i ogrzewań

wytwarza po korzystnych cenach

**FABRYKA WYROBÓW ŻELAZNYCH**

INŻ. R. KOSMALLA

Tel. 12 — Szopienice — Rejtana 39.

6752



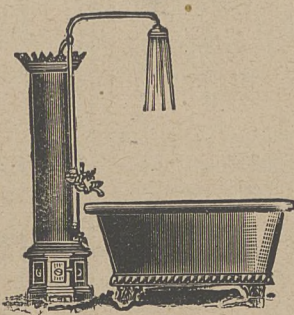
Inż. LORENZ SCHERLAG LWÓW, UL. SAPIĘHY 45. TEL. 6-27.

**KOMINY FABRYCZNE OBMUROWANIA KOTŁÓW PIECE PRZEMYSŁOWE CEGIELNIE - WAPIENNIKI IZOLACJE**

Wieloletnie fachowe doświadczenia!! Pierwszorządne referencje!!

6761-5

**A. STANEK**



Specjalna fabryka piec i wanien kąpielowych wszelk. rodzaju

**Poznań**

ul. Mała Garbary 7 a.

Telefon 33-50.

Zał. w r. 1902.

Przy zapotrzebowaniu proszę żądać oferty.