

Wychodzi  
co tydzień.

Tygodnik dostaw we Lwowie.

Kraków  
Biblioteka Jagiellońska.

za pomyłki druku, druk  
w zapodanych szczegó-  
łach i t. p.

# Tygodnik dostaw

mo fachowe poświęcone polskiemu dostawnictwu  
i odbudowie.

wa - Poznań - Lwów - Kraków - Wilno - Łódź - Katowice - Bydgoszcz - Toruń.

wna Redakcja i Admin.:  
wów, ul. Potockiego 26.

Telefon Nr. 2-59.

Ekspedycja:

Lwów, ul. Potockiego 38.

Telefon Nr. 10-92.

Adres telegraficzny: Tygodnik dostaw Lwów.

Konto bankowe: P. K. O. w Warszawie Nr. 142.600 i w Polskim Banku Przemysłowym we Lwowie.

Taryfę inseratów prze-  
syła Administracja na  
żądanie.

Przy częstszym insero-  
waniu odpowiedni  
opust.

Przedpłata za regularną  
wysyłkę pisma wynosi  
rocznie . . . 20 złotych  
półrocznie . 14 „

Należność pocztową  
opłacono gotówką.

Rok XX.

Lwów, 23 kwietnia 1928.

Nr. 12.

Na pytania skierowane do Redakcji odpowiada  
się tylko za przesłaniem marki listowej.

Przedruk dozwolony tylko za podaniem źródła.

## Obwieszczenia państwowe

### 223. Sprzedaż drewna użytkowego.

Na sprzedaż 422,27 m<sup>3</sup> drewna  
użytkowego sosnowego I klasy gru-  
bości z Nadleśnictwa Małomierzyce  
odbędzie się dnia 30-go kwietnia  
1928 r. o godzinie 12-ej w lokalu Dy-  
rekcji Lasów Państwowych w Radomiu  
przy ul. Lubelskiej 53.

Informacji udziela Dyrekcja Lasów  
Państwowych w Radomiu oraz Nad-  
leśnictwo Małomierzyce.

### 224. Dostawa materiałów kancelaryjnych.

Ministerstwo Spraw Zagranicznych  
ogłasza konkurs na dostawę materia-  
łów kancelaryjnych na rok 1928/28.

Reflektanci proszeni są złożyć  
piśmienne oferty w zapieczętowanych  
kopertach z podaniem cen ew. dołą-  
czeniem próbek ofiarowanych materia-  
łów do Referatu Gospodarczego, ul.  
Pl. Saski Nr. 9 w terminie miesięcz-  
nym.

### 225. Przetarg budowlany.

Dyrekcja Kolei Państwowych w  
Radomiu ogłasza przetarg na budowę:

1) Trzech murowanych domów  
ośmiomieszkaniowych na stacjach:  
Chełm, Kowel, Włodzimierz.

2) Sześciu murowanych domów  
czteromieszkaniowych po jednym na  
stacjach: Regny, Hrubieszów, Izbica,  
Szczebrzeszyn i dwóch na st. Powursk.

3) Siedmiu murowanych półkosza-  
rek na kilometrach: 258, 273 i 270  
(odcinku linii Kowel—Mogilany) na  
83 klm. (linji Zawada—Włodzimierz)  
i klm. 5, 16 i 57 (na odcinku linji  
Brześć—Kowel).

4) Dwóch murowanych koszar  
na klm 165 (na odcinku linji Rejo-  
wicz—Kowel) i 290 klm. (na odcinku  
linji Kowel—Mogilany).

5) Pięciu żelbetowych wież ci-  
śnień na st. Sarny, Włodzimierz, Ostro-  
wicz, Nieświcz, Kraśnik.

6) Dwóch stacji pomp i dwóch  
budynków mieszkalnych dla maszy-  
nistów na st. Kraśnik i Nieświcz.

Termin składania ofert upływa  
dnia 9 maja 1928 r. o godzinie 12-ej.

Szczegółowe warunki oraz rysunki  
ogólnie można otrzymać w Wydziale  
Drogowym w Radomiu (Plac 3 Maja  
Nr. 1) w godzinach urzędowych za  
opłatą po 4 zł. od kompletu na każdy  
typ budynku.

## Wydział Powiatowy we Włodawie ogłasza przetarg

na roboty drogowe, przy budowie drogi bitej Wisznice-Rossosz,  
na przestrzeni 5 klm., do granicy powiatu Bialskiego, a mia-  
nowicie: roboty ziemne w ogólnej ilości około 20.000 mtr.<sup>3</sup>  
(teren płaski) oraz nawierzchnię twardą, częściowo brukowaną,  
częściowo szabrowaną w ogólnej ilości około 20.000 mtr.<sup>3</sup>  
z własnego kamienia przedsiębiorcy.

Oferty w zapieczętowanych kopertach na obydwie roboty razem,  
lub na każdą oddzielnie, należy przysłać do Wydziału Powiatowego  
do dnia 1 maja 1928 r.

Projekt drogi można oglądać w biurze Wydziału Powiatowego  
do dnia 1 maja 1928 r.

Wydział Powiatowy zastrzega sobie wybór oferty bez względu na  
wysokość sumy oferowanej

Sekretarz Sejmiku:

Fr. Komarnicki.

Przewodniczący Wydziału Powiatowego:

Starosta: Wł. Adlőf.

6766

### 226. Montaż żelaznej konstrukcji mostu.

Dyrekcja Kolei Państw. we Lwo-  
wie odda montaż żelaznej konstrukcji  
mostu w głównym otworze mostu nad  
rzeką Bug, w kilometrze 1637/8, szlaku  
Sokal—Włodzimierz, o rozpiętości 526  
m, z jezdnią dołem.

Bliższe warunki ofertowe są do  
przejrzenia w gmachu Dyrekcji Kole-  
jowej we Lwowie, w Wydziale III-im  
drzwi Nr. 327, gdzie za opłatą 5 zło-  
tych można otrzymać dotyczący for-  
mularz ofertowy.

Oferty, odpowiednio adjustowane,  
firmą podpisane, z dołączonym kwi-  
tem na złożone w kasie Dyrekcji Kole-  
jowej we Lwowie, w Wydziale III-im  
drzwi Nr. 327, gdzie za opłatą 5 zło-  
tych można otrzymać dotyczący for-  
mularz ofertowy.

Oferty, odpowiednio adjustowane,  
firmą podpisane, z dołączonym kwi-  
tem na złożone w kasie Dyrekcji Kole-  
jowej we Lwowie, w Wydziale III-im  
drzwi Nr. 327, gdzie za opłatą 5 zło-  
tych można otrzymać dotyczący for-  
mularz ofertowy.

Oferty, odpowiednio adjustowane,  
firmą podpisane, z dołączonym kwi-  
tem na złożone w kasie Dyrekcji Kole-  
jowej we Lwowie, w Wydziale III-im  
drzwi Nr. 327, gdzie za opłatą 5 zło-  
tych można otrzymać dotyczący for-  
mularz ofertowy.

Oferty, odpowiednio adjustowane,  
firmą podpisane, z dołączonym kwi-  
tem na złożone w kasie Dyrekcji Kole-  
jowej we Lwowie, w Wydziale III-im  
drzwi Nr. 327, gdzie za opłatą 5 zło-  
tych można otrzymać dotyczący for-  
mularz ofertowy.

Oferty, odpowiednio adjustowane,  
firmą podpisane, z dołączonym kwi-  
tem na złożone w kasie Dyrekcji Kole-  
jowej we Lwowie, w Wydziale III-im  
drzwi Nr. 327, gdzie za opłatą 5 zło-  
tych można otrzymać dotyczący for-  
mularz ofertowy.

wniesione po upływie przepisane-  
go terminu, nie będą uwzględniane. W ra-  
zie cofnięcia oferty w czasie rozprawy  
ofertowej, jak również w razie odmowy  
stawienia się do podpisania umowy  
po przyjęciu oferty, wadium przepada.

Dyrekcja Kolei Państwowych przy-  
stępuje do podpisania umowy wyboru  
oferty, względnie unieważnienia prze-  
targu bez podania powodu.

Oferty nieuwzględnione pozostają  
bez odpowiedzi.

### 227. Dostawa materiału drzewnego.

Dyrekcja Kolei Państwowych w  
Poznaniu zakupi deski brusy sosnowe  
równolegle obrzynane do kantu pod  
prostym kątem w ilościach 306 m<sup>3</sup>.

Dokładne specyfikacje, wymiary,  
warunki techniczne otrzymać można  
w Wydziale Zasobów D. K. P. pokój  
Nr. 408.

Dostawę materiałów należy rozpo-  
cząć jak najwcześniej.

Ofertę na całą lub częściową do-  
stawę z podaniem ceny za 1 m<sup>3</sup> franko  
wagon stacja P. K. P. normalnotorowa  
(stację konieczną wymienić) należy  
w zapieczętowanej jednej kopercie fir-  
mowej z napisem wskazującym za-  
wartość, włożyć do koperty bez firmy  
i nieprzejrzystej, zapieczętować i na-  
desłać do Dyrekcji lub złożyć do  
skrzynki ofertowej w przedsiönku  
gmachu Dyrekcji najpóźniej do dnia  
4.V.28. godzina 12-ta, gdyż w tym  
dniu o godzinie 13 nastąpi otwarcie  
ofert w gmachu Dyrekcji, pokój 408.  
Koperta bez firmy winna być zaopa-

trzona w napis: „Zgłoszenie na prze-  
targ Nr. 23“.

Cena winna być wypisana w zło-  
tych obiegowych cyfrowo i słownie.

Do oferty należy dołączyć kwit  
któregokolwiek Głównej Kasy Kolejowej  
lub Państwowej na złożone wadium  
w wysokości 3% wartości oferowanego  
materiału. Niesłanie wadium spowo-  
duje bezwzględnie odrzucenie oferty.  
Po nieuwzględnieniu oferty, wadium  
podlega natychmiastowemu zwrotowi.

Oferta winna obowiązywać conaj-  
mniej 21 dni od daty otwarcia ofert.  
O ile oferent terminu nie może akcep-  
tować, to należy termin ważności  
oferty ustalić.

W razie cofnięcia oferty w czasie  
rozprawy ofertowej jak również w wy-  
padku odmowy wykonania zamówienia  
po przyjęciu przez Dyrekcję oferty,  
w terminie przewidzianym przetargiem,  
wadium przepada na rzecz Skarbu  
Państwa.

W razie przyjęcia oferty przez  
Dyrekcję złożone wadium winne być  
przy zawarciu umowy uzupełnione do  
5%-wej kaucji.

Dyrekcja Kolei Państwowych za-  
strzega sobie prawo unieważnienia  
przetargu bez podania powodów, za-  
mówienia materiałów częściowo u kilku  
oferentów, oraz prawo wyboru do-  
stawcy bez względu na cenę.

Nieuwzględnione oferty pozostają  
bez odpowiedzi.

### 228. Dostawa kamienia.

Wydział Drogowy Dyrekcji Kolei  
Państwowych w Radomiu, niniejszem  
ogłasza przetarg na dostawę kamienia  
łamanego gatunków twardych: 15.000  
tonn o grubości od 15 do 40 cm.  
i 8.000 tonn od 15 do 25 cm.

Oferty należy złożyć w terminie  
do godziny 12 ej dnia 9 maja 1928 r.  
do skrzynki ofert w Gmachu Dyrekcji,  
ul. Piłsudskiego Nr. 8, lub nadesłać  
pocztą z takim wyliczeniem, by oferta  
mogła nadejść przed tym terminem.  
Otwarcie ofert nastąpi tegoż dnia o  
godzinie 12 min 30.

Kamień winien być dostarczony  
od 20-go maja 1928 r. do 15 go lipca  
r. b. w równych miesięcznych partjach.  
Przytem Wydział Drogowy zastrzega  
sobie prawo zmniejszania lub zwięks-  
zania zamówionej ilości kamienia o  
25%.

W ofercie należy wskazać gatunek  
kamienia, cenę tonny loco wagon, st.  
załadowania oferowaną ilość, całko-  
wita lub części, względnie ile firma  
może dostarczyć miesięcznie, termin  
ważności oferty, oraz przedstawić do  
Wydziału Drogowego wzór propono-  
wanego kamienia

Do oferty należy dołączyć pokwi-  
towanie Kasy Kolejowej o wpłaceniu  
wadium w wysokości 2% sumy wartości

Tow. Akcyjne

## Przemysłu Metalurgicznego w Polsce — Radomsko

Adres telegraf. „Metal“ — — — — — Telefon nr. 22

Wyrabia: Drut żelazny i stalowy ciągniony, drut miedziowany, drut kalcysty. Gwoździe wszelk. rodzaju, sprężyny meblowe, nity żelazne i miedziane. Liny z drutu stalowego o wysokiej wytrzymałości do wszelkiego użytku. Śruby i wkrętki do mebli, podkładki wkrętki do drzewa żel. i mosiężne, wkrętki kute, śruby jasne do metali. Łopaty i szpadle wszelkich kształtów i gatunków z trzonkami lub bez. Widły stalowe. Konstrukcje żelazne, jako to: dachy, mosty, zbiorniki, pomosty, kolejki przenośne, zwrotnice kolejowe, rozjazdy i zwrotnice tramwajowe, wagoniki, kolejki napowietrzne, dźwigi i krany, szkielety wież kościelnych, taczki żelazne i t. d.

6006-0

proponowanego kamienia. W razie utrzymania się przy przetargu, wadium przemianuje się na kaucję, która winna być uzupełniona przy potwierdzeniu zamówienia do 5% sumy zamówionego kamienia.

Ofertę należy w zapieczętowanej jednej kopercie firmowej z napisem: wskazującym zawartość włożyć do koperty bez firmy i zaadresować: „Dyrekcja Kolejowa, Radom, ul. Piłsudskiego Nr. 8 i dopisać: „Oferta na dostawę kamienia”.

Oferty bez wadium, oraz złożone po terminie rozpatrywane nie będą.

Dyrekcja zastrzega sobie prawo wyboru dostawcy bez względu na cenę, oddania całkowitej ilości lub tylko części ogłoszonego do przetargu kamienia i unieważnienia przetargu bez podania powodów.

## 229. Przetarg na różne roboty.

Państwowa Inspekcja Budowlana Poznań-Miasto, niniejszem ogłasza publiczny przetarg, który obejmuje dla gmachu Anatomji w Poznaniu:

Los 1. Wykonanie instalacji oświetlenia elektrycznego.

Los 2. Roboty stolarskie, dostawa 425 okien.

Los 3. Roboty stolarskie, dostawa 75 dużych okien.

Los 4. Roboty ślusarskie przy oknach.

Dla gmachu Chemji w Poznaniu:  
Los 5. Roboty blacharskie, opierzenie gzymsów.

Los 6. Roboty dekarские, pokrycie gzymsów.

Los 7. Roboty stolarskie, dostawa opierzeń.

Los 8. Dostawa wapna hydraulicznego.

Oferty należy złożyć w biurze niżej podanego urzędu dnia 28 kwietnia 1928 r., do godz. 10 45, w zapieczętowanej kopercie z odnośnym napisem, przy zużyciu podkładek submisyjnych, które wydaje za opłatą 5 zł. za los 1. do 7, a 2 zł. za los 8 Inspekcja, udziela informacji, oraz przedłoży rysunki do wglądu. Oddzielnie należy przedłożyć kwit na wadium i to 5% od sumy oferowanej, złożone w Kasie Skarbowej w Poznaniu w depozyt Dyrekcji Robót Publicznych, lub w walorach uznanych do rąk przewodniczącego komisji przetargowej.

Otwarcie ofert o godzinie 11  
Wybór oferenta, podział niektórych losów, lub udzielenie zlecenia jest zastrzeżone.

Państwowa Inspekcja Budowlana  
Poznań-Miasto,  
ulica Wały Kościuszki 3, suteryny.

## 230. Submisja na drewno użytkowe.

Państw. Nadleśnictwo Boruszynek, poczta Boruszyn, powiat Obornicki, Woj. Poznańskie, sprzeda na ogólnych warunkach sprzedaży drewna wyrobionego, obowiązujących w Dyrekcji Lasów Państw. w Poznaniu, drewno użytkowe sosnowe w roku gospodarczym 1927/28.

Los 1. W leśnictwie Boruszyn (oddz. 17a<sup>2</sup> i a<sup>3</sup>, 18a<sup>1</sup>, 21a, 32a, 33, 34, 35b, 134a<sup>1</sup>, 137) 752 sztuk dłużyc sosnowych o masie 272.61 m<sup>3</sup> w tem II kl. 13.24 m<sup>3</sup>, III kl. 184.76, IV kl. 74.61 m<sup>3</sup>, i 17 sztuk dłużyc świerkowych III kl. o masie 7.81 m<sup>3</sup>. Odległość od stacji kolejowej Kiszewo i rzeki Warty 7 km, za wyjątkiem oddz. 134a<sup>1</sup> i 137 odległych od stacji kolejowej Połajewo 2 km.

Los 2. W leśnictwie Garncarski-bród (oddz. 30a, 39a, 40b, 45b<sup>2</sup>, 45a<sup>2</sup>, 47a, 130b, 132c) 564 sztuk dłużyc so-

## Dnia 30 kwietnia 1928 r. w biurze Wydziału Powiatowego Sejmiku w Zamościu odbędzie się o godz. 12 przetarg na budowę szos powiatowych:

- 1) Zamość—Skierbieszów na dług. około 9 km. wraz z przepustami betonowymi i mostem drewnianym 20,4 m. św
- 2) Wólka Łabuńska Komarów dług. 2,414 km. wraz z 5 przepustami betonowymi.

Oferty należy składać na każdą budowę oddzielnie. Przy złożeniu oferty obowiązuje wadium ad 1) Zł 9000— ad 2) Zł. 2500 — Termin spisania umowy tygodniowy.

Obydwa odcinki szosy brukowane z dzikiej kostki na szerokości jezdni 4 m. Dobór gatunków kamienia dowolny lecz możliwie twardy.

Blizsze szczegóły na miejscu oraz w Dzienniku Urzędowym Województwa Lubelskiego.

Przewodniczący Wydziału Powiatowego  
Starosta Zamojski  
(—) Z. Strzeszewski

6753-2

## Wydział Powiatowy Sejmiku w Janowie Lubelskim ogłasza przetarg publiczny na wykonanie następujących robót i dostawę materiałów do przebudowy drogi państwowej Nr. 9/3. Kraśnik—Stróża od km. 3 do 5.400.

- a) wykonania robót ziemnych około 35000 m.<sup>3</sup>
- b) budowy mostu żel-betowego łukowego o św. 22 m.
- c) „ przepustu żel-betowego o św. 2·10 m.
- d) dostawy kamienia kostki na bruk 12/16 1605 m<sup>3</sup>, względnie szabru krzeszowieckiego 2762 m.<sup>3</sup>
- e) dostawy piasku miejscowego w koryto 1600 m.<sup>3</sup>
- f) wykonanie bruku z kostki 24.300 m<sup>2</sup>, względnie rozsypania w koryto 2762 m<sup>3</sup> szabru i zawałowania tegoż.

Oferty zaopatrzone w wadium 5% składać należy do Wydziału Powiatowego do dnia 30/IV. 1928 r. w Janowie Lubelskim.

Oferty mogą być składane na komplet robót i materiałów wykazanych w ogłoszeniu, lub z osobna na poszczególne roboty i materiały.

O otworzeniu ofert zostaną oferenci powiadomieni.

Kierownik Przewodniczący Wydziału  
powiatowego zarządu drogowego: Starosta:  
Krzyształowski w. z. Dr. L. Ościek

6758-2

snowych o masie 244.72 m<sup>3</sup>, w tem I kl. 7.52 m<sup>3</sup>, II kl. 27.27 m<sup>3</sup>, III kl. 159.72 m<sup>3</sup>, IV kl. 50.21 m<sup>3</sup> i 33 sztuk dłużyc świerk. o masie 19.59 m<sup>3</sup>, o masie 19.59 m<sup>3</sup>, w tem III kl. 14.31 m<sup>3</sup>, IV kl. 5.28 m.<sup>3</sup>

Los 3. W leśnictwie Sarnowiec (oddz. 94a<sup>1</sup>, 112b, 112a<sup>1</sup>, 114a<sup>2</sup>, 116b<sup>1</sup> i b<sup>5</sup>, 123a<sup>2</sup>, 124a<sup>2</sup>) 458 sztuk dłużyc sosnowych o masie 246.48 m<sup>3</sup> w tem I kl. 8.40 m<sup>3</sup>, II kl. 27.14 m<sup>3</sup>, III kl. 164.77 m<sup>3</sup>, IV kl. 46.17 m<sup>3</sup>. Odległość od stacji kolejowej Obrzysko 8—10 km.

Pisemne oferty z napisem „Submisja na drewno użytkowe” należy nadesłać do nadleśnictwa do dnia 30 kwietnia 1928 r. do godz. 12 w poł., poczem nastąpi otwarcie ofert. Oferenci winni złożyć w kasie nadleśnictwa przed otwarciem ofert wadium

w wysokości 1/5 oferowanej sumy za dany los.

Ceny w ofercie należy podać za 1 n.<sup>3</sup> danego losu incl. drewna innego (posówkowego). Blizszych wyjaśnień udziela zgłaszającym się nadleśnictwo. Za jakość drewna posówkowego nadleśnictwo nie odpowiada i zastrzega sobie nieznaczne różnice w masie. Zastwierdzenie ofert nastąpi przez Dyrekcję Lasów Państw. w Poznaniu.

## 231. Dostawa urządzeń zabezpieczających ruch pociągów.

Dyrekcja Kolei Państwowych w Radomiu ogłasza niniejszem przetarg publiczny na dostawę urządzeń zabezpieczających ruch pociągów, a mianowicie:

1) Haków do zamków zwrotnikowych, systemu „N” wedle rys. Nr. 409,3/29, 30, 31, 32, katalogu „Einheit” szt. 50

2) Wykolejnic prawych wedle rys. 220/2 katalogu „Einheit” komp. 25.

3) Detto lewych komp. 25.

4) Semaforów dwuramiennych 8 m. do ustawiania na zewnątrz toru wedle rys. 71 katalogu „Einheit” komp. 24.

5) Napędów pośrednich wedle rys. 300 katalogu „Einheit” komp. 24

6) Kompensatorów semaforowych wedle rys. 122/2 katalogu „Einheit” komp. 60.

7) Zwrotów do p. jedynoczej pędni wedlug rys. 14 katalogu „Einheit” komp. 50.

8) Koziółków stawidłowych 4 dźżkowych ze wzajemnem uzależnieniem komp. 16.

9) Koziółków stawidłowych 2 dźżkowych z wzajemnem uzależnieniem komp. 8.

10) Tarcz ostrzegawczych zewnętrznych według rys. V/83/2/kat. „Einheit” komp. 44.

Oferty należy złożyć do godziny 12 dnia 8 maja b. r. do skrzynki ofert w gmachu Dyrekcji w Radomiu (Piłsudskiego Nr. 8), lub nadesłać pocztą przed terminem wyżej wskazanym.

Ofertę należy w zapieczętowanej kopercie firmowej z napisem, wskazującym zawartość, włożyć do drugiej koperty bez firmy z napisem: „Oferta na dostawę urządzeń zabezpieczających ruch pociągów”, i zaadresować: „Dyrekcja Kolei Państwowych w Radomiu Piłsudskiego Nr. 8.”

W ofercie należy podać oferowaną ilość urządzeń i cenę w złotych za jednostkę loco Magazynu Zasobów w Radomiu, z opakowaniem, oraz termin ważności oferty, który nie może być krótszy od 6 tygodni, licząc od dnia przetargu.

Do oferty należy dołączyć pokwitowanie Kasy Kolejowej Dyr. Radomskiej lub Kasy Skarbowej o wpłaceniu wadium w wysokości 3% wartości zaofertowanej dostawy. Oferty bez wadium oraz złożone po terminie, nie będą rozpatrywane. Wadium winno być złożone w gotówce lub papierach wartościowych, uznanych przez Ministerstwo Skarbu (patrz okólnik M. S. z dnia 10. IX 1927 r., L. DOP. 5184/HI).

Przy otwarciu ofert, które odbędzie się dnia 9 maja r. b., o godz. 12, mogą być obecni dostawcy lub ich upoważnieni zastępcy po jednym od firmy.

Dyrekcja zastrzega sobie prawo wyboru firmy i podziału całej dostawy pomiędzy firmami, jak również unieważnienia przetargu w razie niekorzystnego wyniku.

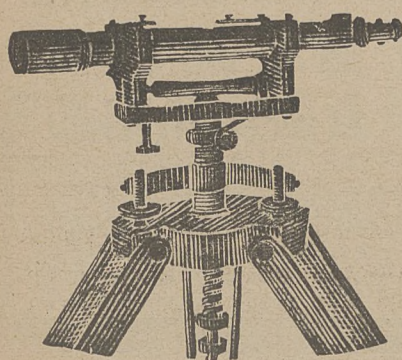
Rysunki można oglądać w godzinach urzędowych w Dziale Zabezpieczenia Ruchu i Sygnalizacji W-łu Elektrotechnicznego Dyrekcji P. K. P. w Radomiu, ul. Marjańska 15

## 232. Przetarg budowlany:

Dyrekcja Robót Publicznych Województwa Warszawskiego ogłasza przetarg na budowę Strażnicy Celnej (bud. mieszkalny i gospodarczy w pobliżu m. Ch. rzele pow. Przasnyskiego).

Oferty w zapieczętowanych i zalakowanych kopertach z napisem: Oferta na budowę Strażnicy w Chorzelaach z załączonym wadium w wysokości 6% sumy oferowanej, należy składać do kancelarii Oddz. Budowl. Dyrekcji (Aleje Uja dowskie 5) w terminie do dnia 4. maja r. b. o godz. 12, o której to godzinie odbędzie się rozprawa ofertowa.

Ślepe kosztorysy (za opłatą 6 zł.) otrzymywać można w Dyrekcji, gdzie



## G. GERLACH - WARSZAWA

OSSOLIŃSKICH 4 — — — TAMKA 4

FABRYKA INSTRUMENTÓW MIERNICZYCH  
I GEODEZYJNYCH

poleca dla Budowy Dróg i Mostów:  
Teodolity, Niwelatory, Kierownice,  
Libele, Łaty, Aparaty do badania  
mostów, Toromierze, Profilografy,  
Urządzenia Kreślarni.

Cenniki bezpłatnie.

6750-3

## Drewniane tarcze zapędowe

we wszystkich rozmiarach oraz

zęby drewniane  
do kół żelaznych

po najniższych cenach dostarcza

Fabryka Narzędzi Stolarskich

A. WARDZIŃSKI

NAKŁO-NOTEC

6679-10

### Fabrycznie nowe parowozy marki Krauss & Co Linc n/D.

2 szt. 20-konne, 2-osiowe dla toru 600 mm.  
9 szt. 30/35-konnych, 2-osiowych dla toru 750/760 mm.  
6 szt. 30/35-konnych, 3-osiowych dla toru 750/760 mm.  
6 szt. 60-konnych, 3-osiowych dla toru 750/760 mm.  
10 szt. 50-konnych, 3-osiowych dla toru 750/760 mm.  
5 szt. 70-konnych, 3-osiowych dla toru 750/760 mm.  
6 szt. 90/100-konnych, 4-osiowych dla toru 750/760 mm. Dostawa bezzwłoczna.

**JULIUSZ WEISS**

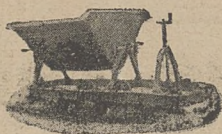
**KOLEJE POLNE, LEŚNE I FABRYCZNE.**

Wyłączna Sprzedaż Parowozów

**Fabryki Lokomotyw Krauss & Co. Linc n/D.**

**WE LWOWIE.**

BIURA: SKŁADY:  
ul. Potockiego 26 ul. Na Bajkach 3-5.  
Telefony: Telegramy:  
2-59, 10-91, 10-92, 34-27. Railweiss Lwów.  
51-38



### Wagoniki kolebkowe (wywrotki) do robót ziemnych i t. p.

Szyny każdego profilu, akcesoria do szyn, jakoto: łubki, śruby do łubek, haki szynowe, podkłady żelazne, śruby do podkładów oraz żabki, zwrotnice, tarcze obrotowe, wykołnice, kliny hamulcze.

Wagoniki platformowe, wagoniki etażerkowe, wagoniki kłonicowe leśne, wagoniki krzyniowe, wagoniki buraczane.

Dostawa bezzwłoczna ze składu. — Dogodne warunki płatności.

**JULIUSZ WEISS**

**KOLEJE POLNE, LEŚNE I FABRYCZNE WE LWOWIE.**

BIURA: SKŁADY:  
ul. Potockiego 26. ul. Na Bajkach 3-5.  
Telefony: Telegramy:  
2-59, 10-91, 10-92, 34-27. Railweiss Lwów.  
51-38

### Betoniarki używane, lecz w bardzo dobrym stanie użytkowym.

**1 oryginalna Ransome**

do popędu motorowego na wysokim podwoziu żelaznym, o napełnieniu bębna 300 litrów, sprawność przy 30-40 napełnieniach bębna ok. 10-12 m<sup>3</sup> na godz.

**1 oryginalna Gauhe-Gockel**

do popędu motorowego, na wysokim podwoziu żelaznym, o napełnieniu bębna 500 litrów, sprawność przy 25-35 napełnieniach bębna około 18-25 m<sup>3</sup> na godz.

Na składzie we Lwowie. Dostawa natychmiastowa.

**JULIUSZ WEISS**

**KOLEJE POLNE, LEŚNE I FABRYCZNE WE LWOWIE.**

BIURA: SKŁADY:  
ul. Potockiego 26 ul. Na Bajkach 3-5.  
Telefony: Telegramy:  
2-59, 10-91, 10-92, 34-27. Railweiss Lwów.  
51-38

również są do obejrzenia wzory umowy, warunków ogólnych i projekt.

Dyrekcja zastrzega sobie dowolny wybór przedsiębiorcy, niezależnie od podanej sumy.

### 233. Dostawa parapetów fotrynowych i t. p.

Dyrekcja Kolei Państwowych w Warszawie w dniu 7-go maja 1928 r. ogłasza przetarg: na dostawę 200 szt. parapetów fotrynowych mosiężn. (frontowa powierzchnia polerowana) do okien wagonowych (bez dziur) według wzoru, 400 szt. oprawek mosiężn. do ram fotrynowych według wzoru, 1200 szt. sprężyn stalowych płaskich do okien według wzoru, 25 szt. ramek mosiężnych polerowanych do tabliczek do kranów regulacyjnych parowego ogrzewania według wzoru, 1000 szt. ruręk plynowskazowych z zatapianiem kantami o wymiarze 320×15 m/m., 300 szt. o wymiarze 350×15 m/m., 700 szt. o wymiarze 380×15 m/m., 1000 szt. o wymiarze 400×15 m/m., tarcz szlifarskich, wykonanych według warunków technicznych kolejowych.

Wzory do obejrzenia w Biurze Wydziału Zasobów (pokój Nr. 4 i 10) w dnie powszednie od godziny 10-12. Bliższe szczegóły tamże.

Oferty składać należy do godziny 15-tej do dnia 7-go maja r. b. do skrzynki, znajdującej się w korytarzu biura Wydziału Zasobów, Al. Jerozolimskiej Nr. 1-3.

### 235. Przetarg na sprzedaż łomu żelaznego, użytkowego.

Ministerstwo Komunikacji sprzeda w drodze przetargu, w całości lub częściowo zapasy złomu żelaznego użytkowego oraz szyn staroużytecznych znajdujące się na składach poszczególnych Dyrekcji K. P. w następujących gałunkach:

a) złom

- 1) Szyny o wszystkich długościach
- 2) Obręcze wagonowe i parowozowe

## PRZETARG.

Fundusz Kwaterunku Wojskowego ogłasza niniejszem przetarg nieograniczony na wykonanie następujących robót:

- 1) założenie instalacji wodociągów i kanalizacji w budynku oficerskim w Sandomierzu,
- 2) założenie instalacji wodociągów i kanalizacji w budynkach F. K. W. (oficerskim i podoficerskim w Radomiu,
- 3) wykonanie instalacji elektrycznej w budynku oficerskim i podoficerskim w Radomiu,
- 4) budowę domu dla podoficerów na terenie 8. p. p. Leg. w Lublinie,
- 5) budowę domu dla podoficerów przy ul. Kochanowskiego, obok ujeżdżalni krytej w Tarnopolu.

Roboty wymienione w p. 4 i 5 zostaną oddane za sumę ryczałtową. Wszystkie roboty zostaną oddane za cenę stałą przez cały czas budowy. Wadium w wysokości 3 proc. sumy oferowanej ma być składane w gotówce do Banku Gospodarstwa Krajowego na konto F. K. W. nr. 1425, zaś w papierach wartościowych w kasie dyrekcji F. K. W. Warunki szczegółowe przetargów wraz z wypożyczeniem planów można otrzymać w dyrekcji F. K. W. Warszawa, Żolibórz, Śmiała 31. Termin składania ofert 30. kwietnia b. r. o godz. 12-tej w poł.

6776

- 3) Stal resorowa
- 4) Stal sprężynowa
- 5) Stal różna kuta
- 6) Osie wagonowe
- 7) Koła t. zw. Griffina (żeliwne z utwardzoną powierzchnią)
- 8) Żelazo lane spalone
- 9) Odpadki rur płomiennych (do 2 mtr.)
- 10) Żelazo korytkowe, profil 24, w sztabach od 3,00 m. do 10,30 m. długości

b) szyny staroużyteczne

- 11) Stare szyny zdatne do celów budowlanych
- 12) Stare szyny zdatne na bocznicę.

Szczegółowy wykaz powyższych materiałów z rozdziałem na poszczególne Dyrekcje K. P. wywieszony jest w poczekalni Wydziału Zasobów i Zakupów Ministerstwa Komunikacji (Warszawa, ul. Nowy Świat Nr. 14)

Materiały przeznaczone na sprzedaż mogą być oglądane w miejscach znajdowania za przepustkami, które będą wydawać poszczególne Dyrekcje

K. P. przy powołaniu się na niniejsze ogłoszenie.

Warunki obowiązujące przy przetargu

1) W ogłoszeniu należy wskazać ceny (cyframi i słownie) za 1 tonę, loco miejsce znajdowania się.

Nadmienia się, że materiały wyszczególnione pod pozycjami 1, 11, 12 będą sprzedawane tylko w ilościach nie mniejszych, jak po 500 ton, a pozostałe — po 100 ton, względnie w całych partjach, znajdujących się w danej Dyrekcji K. P.

Nadużone materiały będzie dokonywany siłami Dyrekcji K. P. na koszt nabywcy.

2) Zgłoszenie obowiązuje firmę w ciągu 3 tygodni, licząc od daty przetargu.

3) Zgłoszenie i załączniki w zapieczętowanej firmowej kopercie ze wskazaniem na niej zawartości, należy włożyć do drugiej nieprzejrzystej koperty, nie mającej nazwy firmy. Kopertę tę należy zapieczętować i opatrzyć napisem: „Zgłoszenie na zakup złomu“.

4) Otwarcie zgłoszeń odbędzie się w Wydziale Zasobów M. K., pokój 169, dnia 15-go maja 1928 r., o godz. 11-tej.

5) Zgłoszenie należy składać do terminu wyznaczonego na ich otwarcie do skrzynki, znajdującej się w kancelarii Departamentu VI M. K. (Warszawa, ul. Nowy Świat 14, pokój Nr. 129), lub nadsyłać pocztą pod powyższym adresem.

6) Zgłoszenia nadesłane po wskazanym terminie nie będą rozpatrywane.

7) Firma przyjmująca udział w przetargu winna, powołując się na niniejsze ogłoszenie, złożyć w Kasie Głównej dowolnej Dyrekcji Kolejowej wadium w wysokości 3 % ogólnej wartości nabywanego złomu, a kwit dołączyć do zgłoszenia. Oferty, do których nie będzie dołączony kwit na złożone wadium w pełnej sumie, nie będą rozpatrywane.

Wadja winna być składane według wymagań Ministerstwa Skarbu. W razie nieprzyjęcia oferty, wadium zostanie zwrócone w ciągu 3 tygodni od daty przetargu. W razie cofnięcia zgłoszenia podczas i po rozprawie ofertowej, wadium przechodzi na rzecz Skarbu. W razie zaakceptowania oferty, firma powinna niezwłocznie złożyć kaucję w wysokości 10 % wartości nabywanego materiału, przy zakupie do 500 ton i 5 % przy zakupie, poczynając od 500 ton. Złożone przy przetargu wadium zatrzymane będzie na poczet kaucji. Kaucja będzie zwrócona firmie po wypełnieniu warunków kupna.

Nadmienia się, że zapłata za nabywane materiały winna być dokonywana przed zabraniem materiału, przy czym przy zakupach do 200 ton w ciągu 6 tygodni, a przy zakupach większych partii, nie mniej jak za 200 ton miesięcznie, wszystko od daty podpisania oddzielnej umowy lub wydania zlecenia M. K.

8) Zastrzega się prawo unieważnienia przetargu w całości lub częściowo, podziału złomu pomiędzy kilku refektantów oraz wyboru nabywcy bez względu na cenę.

9) Nieuwzględnione zgłoszenia zostaną bez odpowiedzi.

### TOWARZYSTWO AKCYJNE

## BUDOWY TRANSMISJI, MASZYN I ODLEWNI ŻELAZA J. JOHN W ŁODZI

Własne biuro sprzedaży:

w Warszawie we Lwowie w Poznaniu w Krakowie w Katowicach w Lublinie  
Al. Jerozolimskie 51 Żybkiewicza 39 Cieszkowskiego 8 Basztowa 1. 24 Ks. Damrota 6 Krak.-Przemyślice 58

Adres telegraficzny: „TRANSMISJA“

**PĘDNIE** (transmisje). **KOŁA** zębate. **TOKARKI** pociągowe, szybkoobrotowe z wałkiem i śrubą pociagową. **WIERTARKI** kolumnowe dla wiercenia otworów do 32 i 40 mm. **KOTŁY** Strebela, oryginalne do ogrzewań centralnych. **WALCE** młyńskie i inne przedmioty żeliwne utwardzone. **WSZELKIE CZĘŚCI** nadające się do masowej fabryki.

Dostawa ze składów lub w terminach krótkich.

6622-10

### Towarzystwo dla budowy przemysł.

## Schleyen i Ska

Kraków, ul. Mikołajska 6.

Projektuje i buduje cegielnię, dachowczarnię i wszelkie piece dla przemysłu ceramicznego i wapiennego.

6727-5

**Szyny i wagoniki** dla kolejki wąskotorowej, używane w dobrym stanie, kup Inż. bud. M. Augenblick, Lwów, Bernsteina 9

# Międzynarodowe Targi w Poznaniu

## od 29. IV. — 6. V. 1928.

10) Wprowadzenie jakichkolwiek zmian w zgłoszeniach przy ich otwarciu oraz dalszy przetarg ustny, nie mogą mieć miejsca.

### 236. Przetarg budowlany.

Dyrekcja Poczt i Telegrafów w Krakowie rozpisuje Przetarg publiczny na adaptację budynku na cele pocztowe w Częstochowie, ul. Strażacka Nr. 15, stanowiącego własność p. Stopnickiego

Termin do składania ofert upływa z dniem 2 maja 1928 roku, o godz. 12-tej. Komisyjne otwarcie ofert przy współudziale oferentów nastąpi tego samego dnia, o godz. 12.30, zaś ich zbadanie i porównanie do tygodnia od dnia otwarcia.

Przed złożeniem oferty należy przeczytać i podpisać. Warunki Przetargu wyłożone do użytku w Oddziale lokalowym Dyrekcji Poczt i Telegrafów w Krakowie, ul. Warszawska 3, I p., gdzie oferenci mogą także codziennie w godzinach od 11 do 13. przeglądać plany, otrzymać potrzebne do oferty oryginalne formularze i wyjaśnienia, odnośnie robót, które mają być wykonane.

Do oferty winno być dołączone wadium w wysokości 5% całkowitej wartości robót.

### 237. Sprzedaż kłoców.

Dyrekcja Lasów Państwowych we Lwowie sprzedaje kłocę dębowe z wolnej ręki loco las w wymiarach i ilościach:

W Nadleśnictwie Drohobycz lepszej jakości 31/40 cm. 6.99 m<sup>3</sup>; 41/50 cm. 96.20 m<sup>3</sup>; powyżej 50 cm. 224.13 m<sup>3</sup>; gorszej jakości 21/30 cm. 34.36 m<sup>3</sup>; 31/40 cm. 170.83 m<sup>3</sup>; 41/50 cm. 268.85 m<sup>3</sup>; powyżej 50 cm. 153.15 m<sup>3</sup>.

W Nadleśnictwie Dobrohość: lepszej jakości 21/30 cm. 0.16 m<sup>3</sup>; 31/40 cm. 66.95 m<sup>3</sup>; 41/50 cm. 78.08 m<sup>3</sup>; powyżej 50 cm. 119.43 m<sup>3</sup>; gorszej jakości do 20 cm. 11.84 m<sup>3</sup>; 21/30 cm. 172.60 m<sup>3</sup>; 31/40 cm. 303.96 m<sup>3</sup>; 41/50 cm. 108.50 m<sup>3</sup>; powyżej 50 cm. 171.65 m<sup>3</sup>.

W Nadleśnictwie Nahujuć: lepszej jakości do 20 cm. 1.04 m<sup>3</sup>; 21/30 cm. 15.60 m<sup>3</sup>; 31/40 cm. 31.12 m<sup>3</sup>; 41/50 cm. 48.24 m<sup>3</sup>; powyżej 50 cm. 64.48 m<sup>3</sup>.

Blizszych informacji udzieli Dyrekcja Lasów Państwowych we Lwowie, ul. Chorażczyzny 17.

### 238. Przetarg na wykonanie i montaż konstrukcji żelaznej dla wiaduktu.

Dyrekcja Kolei Państw. w Warszawie niniejszem ogłasza publiczny przetarg pisemny na wykonanie i montaż częściowo z materiałów firmy, częściowo zaś z materiałów Dyrekcji ok. 178 ton konstrukcji żelaznej dla wiaduktu nad ul. Piłsudskiego w Sosnowcu.

Konstrukcja żelazna winna być wykonana w fabryce i zmontowana na miejscu przeznaczenia do dnia 1 marca 1929 r.

Firma stająca do przetargu winna złożyć w Kasie Głównej Dyrekcji lub jakiegokolwiek kasie kolejowej wadium w wysokości 5000 zł w formie ustalonej przez Ministerstwo Skarbu.

Oferty tylko na całość, a nie na część robót, należy składać do godziny 12 dnia 7 maja 1928 r. do skrzynki, znajdującej się w korytarzu biura Wydziału Zasobów D. K. P. w Warszawie, Al. Jerozolimskie Nr. 1—3

Publiczne otwarcie nastąpi w Prezydium Dyrekcji dnia 8 maja 1928.

Blizsze szczegóły przetargu i wykonania robót, jak również rysunki

konstrukcji żelaznej można przeglądać lub sporządzać z tychże materiałów notatki w Dziale Podtorza i Mostów Wydziału Drogowego D. K. P. w Warszawie Plac Trzech Krzyży Nr. 8 V p. od godziny 12—15 w dni urzędowe.

Tam również można otrzymać „Warunki Przetargu” oraz druki kosztorysu po wpłaceniu 10 zł stanowiących zwrot kosztów sporządzenia tych druków.

### 239. Dostawa narzędzi i przyrządów sanitarnych.

Centralny Zakład Zaopatrzenia Sanitarnego, w Warszawie na Powązkach, zakupi w drodze przetargu nieograniczonego, publicznego, ofertowego:

narzędzia i przyrządy: chirurgiczne, lekarskie, chorób wewnętrznych, neurologiczne, okulistyczne, położniczo-ginekologiczne i uszno-gardlane.

Po bliższe szczegóły co do ilości i obejrzenia wzorów należy zwracać się do Centralnego Zakładu Zaopatrzenia Sanitarnego w godzinach urzędowania

Oferty z napisem „Przetarg nieograniczony L. 3123 28”, opieczątowane i zalakowane, z dołączeniem kwitu Izby Skarbowej z odpisem na złożone 3 proc. wadium od sumy ogólnej oferowanej należy składać w Centralnym Zakładzie Zaopatrzenia Sanitarnego do dnia 22. maja 1928 r. do godziny 10, w którym to dniu i w tymże Zakładzie odbędzie się rozprawa ofertowa.

Oferty bez wadium rozpatrywane nie będą.

### 240. Roboty konserwacyjne wodociągowo-kanalizacyjne.

1 Okręgowe Szefostwo Budownictwa ogłasza przez arg publiczny na roboty konserwacyjne wodociągowo-kanalizacyjne, o az dostawę materiałów wodociągowo-kanalizacyjnych od dnia 1. kwietnia 1928 r. do dnia 31. marca 1929 r. dla garnizonów, położonych na terenie OK. nr. 1.

Wykazy cen jednostkowych na poszczególne roboty, oraz materiały, jak również blankiety oraz warunki przetargowe otrzymać można w Ref. Inst. Mechanicznym i Okręgowego Szefostwa Budownictwa (Warszawa ul. Przejazd 15) w godzinach od 11 do 13, oprócz środy i soboty, za zwrotem kosztów druku. Tamże udzielane będą wszelkie informacje.

Oferty należy złożyć w zalakowanych kopertach w kancelarii 1 Okręgowego Szefostwa Budownictwa do godz. 12 dnia 30 kwietnia b. r., w którym to dniu i godzinie nastąpi publiczna rozprawa ofertowa

### Obwieszczenia powiatowe

#### 12. Przetarg budowlany.

Wydział Powiatowy Sejmiku Rypńskiego ogłasza przetarg na wykonanie wewnętrzne i zewnętrzne; a) gmachu mieszkalnego „Domu Starców” w Rypinie, i b) budynku gospodarczego tamże.

Termin składania ofert na powyższe roboty upływa w dniu 15. maja 1928 r., o godzinie 12-tej, poczem nastąpi otwarcie przetargu.

Szczegółowe warunki przetargowe, oraz ślepe kosztorysy, na których należy roboty oferować, mogą zainteresowane osoby za zwrotem kosztów otrzymywać w biurze Wydziału Powiatowego w Rypinie.

Wydział Powiatowy zastrzega sobie prawo przyjęcia oferty, bez względu na wysokość ceny.

Osoby, biorące udział w przetargu, winny złożyć w Kasie Wydziału Powiatowego w Rypinie wadium w wysokości 5% oferowanej sumy.

Rok założenia 1888.



znak fabryczny

**SPÓŁKA AKCYJNA  
EMIL KUŹNICKI**

**Fabryka Tektury Dachowej, Produktów Chemicznych i Asfaltu  
OŚWIECIM (Wojew. Krakowskie)**

**FABRYKA FILJALNA W SOSNOWCU, przy ulicy Sobieskiego 7. (tel. Nr. 474)**

poleca znane z pierwszorzędnej jakości wyroby, a mianowicie:

**Papa** dachowa smołowcowa piaskowana i niepiaskowana,

**Papa** asfaltowa izolacyjna posypana trocinami, żwirem lub korkiem,

**Płyty** izolacyjne specjalne z wkładką filcu angielskiego,

**Smola** kamiennie-węglowa preparowana (lakier dachowy),

**Karbolineum** do impregnowania drzewa,

**Lepnik** (cement drzewny) t. zw. klebemasa,

**Lakier** do żelaza zwyczajny i szybko schnący,

**Lakiery** kolorowe do malowania dachów papowych,

**Masa** koriołitowa do konserwowania dachów krytych papą specjalną,

**Asfalt** rodzimy (mastix) i sztuczny w bryłach,

**Goudron** naturalny „Trinidad” i inne bitumy zagraniczne,

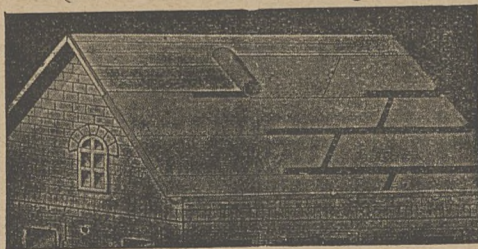
**Goudron** smołowcowa i asfalt do izolowania ścian,

**Christol** do smarowania dachów papowych tylko co 5 lat,

**Kit włóknisty** do uszczelnienia starych popękanych dachów papowych,

oraz wszelkie przybory do pokryć dachowych.

„Koroliolit” specjalna papa asfaltowa, wolna od smoły i bezwonna, niewymagająca konserwacji (smołowania), ani po ukończeniu pokrycia, ani naprawy przez długie lata.



Koroliolit nadaje się do krycia budynków wszelkiego rodzaju, także starogontowych. Koroliolit jest trwały, nieprzemakalny i odporny na ogień przenośny.

Wykonujemy przez fachowo wyszkolone siły:

**Krycie** dachów papą smołowcowa i specjalną „KORIOLOIT” na gładko, na listwach trójkątnych, t. zw. podwójnie klejone i przez wprasowanie żwirku.

**Asfaltowanie** ulic, chodników, peronów, podworców i t. p.

**Izolacje** mostów, wiaduktów, przepustów, piwnic, murów fundamentowych, ścian wilgotnych i t. p.

**Obijanie** ścian i sufitów.

Nasze papy zostały urzędowo zbadane i jako ogniochronne uznane.

Towarzystwa Asekuracyjne przy ubezpieczeniach od ognia stosują premię ustaloną dla materiałów twardych.

Oferty i próbki na żądanie.

6150-0

## Lokomobila

Lanza

**do popędu elektrycznego, tartaku itp.**

sprawności przy obciążeniu normalnym 75 – 82 KM. indykowanych 60 KM. rzeczywistych, z kotłem parowym marki Lanza Nr. 38142 Mar. K. F. w zupełnie dobrym stanie z całkowitem kompletnym uzbrojeniem.

**jest do sprzedania.**

Zgłoszenia z wykluczeniem pośrednictwa, więc tylko ze strony publ. instytucji oraz właścicieli przedsiębiorstw przemysłowych kierować należy do Administracji Tygodnika dostaw we Lwowie pod L. „Arch 2129”.

**Kupimy niezwłocznie nowe** wzgl. w bardzo dobrym stanie:

1. **Prasę ekscentryczną** jedno lub dwuramienną silnej konstrukcji do maksymalnego ciśnienia 50 tonn.
2. **Diutownicę uniwersalną** o skoku około 150 mm.
3. **Cybank** mocnej konstrukcji.

**Fabryka okuć budowlanych i odlewnia metali**

**Inż. K. DOBROWOLSKI i F. HUSKOWSKI**

Spółka z o. o.

**WARSZAWA-PRAGA**

**UL. KROWIA 6/8**

tel. 4-79.

6768

**13. Dostawa drzewa.**

Wydział powiatowy w Sieradzu ma do oddania dostawę drzewa krag-  
lego sosnowego w ogólnej ilości 108,65  
m<sup>3</sup>, do budowy izbic na rzece Warcie  
pod miastem Warta.

Szczegółowy wykaz materiałów  
można przeglądać w Zarządzie drogo-  
wym w Sieradzu, albo też zażądać  
nadesłania odpisu.

Oferty w zapieczętowanych koper-  
tach z dołączeniem wadja w wysoko-  
ści 10%, uprasza składać w Wydziale  
Powiatowym w Sieradzu do godz. 10.  
rano dnia 30 kwietnia 1928 r.

**Obwieszczenia miejskie.****48. Budowa elektrowni.**

Zwierzchność gminna Kleparów —  
powiat Lwów zamierza przystąpić do  
budowy elektrowni względnie zale-  
ktryfikowania całej gminy.

W tym celu rozpisuje konkurs.  
Bliższe wyjaśnienia i plany elektry-  
fikacji ulic są do przejrzania w urzędzie  
gminnym w godzinach urzędowych.

Rada gminna zastrzega sobie pra-  
wo wyboru przyjęcia lub odrzucenia  
ofert bez względu na warunki, wedle  
swego swobodnego uznania.

**49. Wykonanie konstrukcji  
żelbetonowych.**

Ogłasza się przetarg na wykona-  
nie konstrukcji żelbetonowych przy bu-  
dowie nowej elektrowni miejskiej  
w Poznaniu.

Oferty w zapieczętowanych koper-  
tach z napisem: „Oferta i t. d.“ należy  
złożyć do 30. kwietnia 1928 r. godz.  
12. w biurze naszym — Grobla 15 —  
pokój 144, gdzie nastąpi otwarcie  
w obecności przybyłych oferentów.  
Tam również można otrzymać infor-  
macje oraz za opłatą 15,— zł. formu-  
larze i warunki ofertowe.

Zastrzega się udział tylko firm  
budownictwa żelbetonowego, jak rów-  
nież wolny wybór submittenta, podział  
losów na trzy przedsiębiorstwa, lub  
unieważnienie przetargu.

Kierownictwo  
Budowy Elektrowni Miejskiej  
w Poznaniu.

**50. Dostawa rur cementowych.**

Magistrat miasta Rakoniewic zamierza zakupić w drodze submisji  
85 mb. rur cementowych do kana-  
li 0.60 m w świetle.

Oferty na dostawę loco miejsce  
budowy z gwarancją na % zawartości  
cementu odnośnych rur, składać mo-  
żna w zamkniętych kopertach z napi-  
sem „Dostawa rur kanalizacyjnych“  
w Magistracie w Rakoniewicach, naj-  
później do 28 kwietnia 1928.

Oferty nieuwzględnione pozostaną  
bez odpowiedzi.

**51. Przetarg na wykonanie sieci  
kanalizacyjnej i wodociągowej.**

Magistrat miasta Gdyni niniejszem  
rozpisuje przetarg publiczny na wyko-  
nanie:

- 1) Sieci kanalizacyjnej
- 2) Sieci wodociągowej dla ulic  
śródmieścia.

Warunki przetargu jak i bliższe

L. DRP/II/1097 ex 1928 r.

Urząd Wojewódzki — Dyr. Rob. Publ.  
We Lwowie, dnia 6 kwietnia 1928 r.

**Ogłoszenie przetargu.**

Urząd Wojewódzki — Dyrekcja Robót Publicznych we Lwowie,  
rozpisuje publiczne przetargi ofertowe na dostawę materiałów faszynowych,  
potrzebnych dla regulacji rzeki Prutu (sekcja od km. 62.5 do km. 92.0,  
sekcja od km. 92.0, do km. 119.5), Czeremoszu (sekcja od km. 2.0 do  
km. 25.0 i sekcja od km. 25.0 do km. 50.0) i Rybnicy (sekcja od km. 0.0  
do 15.0 i sekcja od km. 15.0 do km. 32.0).

Przetargi te przeprowadzone zostaną w Państwowym Zarządzie  
wodnym w Kołomyji, a mianowicie:

- 1) dnia 25 kwietnia 1928 o godzinie 9-ej dla rzeki Prutu (sekcja  
od km. 62.5 do km. 92.0).

**Przedmiot dostawy:**

- 1.500 m<sup>3</sup> faszyn wiklowych,  
4.500 m<sup>3</sup> faszyn lasowych,  
90.000 sztuk kołków faszynowych,
- 2) dnia 25 kwietnia 1928 o godzinie 11-ej dla rzeki Prutu (sekcja  
od km. 92.0 do km. 119.5).

**Przedmiot dostawy:**

- 800 m<sup>3</sup> faszyn wiklowych,  
2.500 m<sup>3</sup> faszyn lasowych,  
45.000 sztuk kołków faszynowych,
- 3) dnia 25 kwietnia 1928 o godzinie 13 ej dla rzeki Czeremoszu  
(sekcja od km. 2.0 do km. 25.0).

**Przedmiot dostawy:**

- 300 m<sup>3</sup> faszyn wiklowych,  
1.000 m<sup>3</sup> faszyn lasowych,  
20.000 sztuk kołków faszynowych,
- 4) dnia 26 kwietnia 1928 o godzinie 9-ej dla rzeki Czeremoszu  
(sekcja od km. 25.0 do km. 50.0).

**Przedmiot dostawy:**

- 600 m<sup>3</sup> faszyn wiklowych,  
1.600 m<sup>3</sup> faszyn lasowych,  
32.000 sztuk kołków faszynowych,
- 5) dnia 26 kwietnia 1928 o godzinie 11-ej dla rzeki Rybnicy (sek-  
ja od km. 0.0 do km. 15.0).

**Przedmiot dostawy:**

- 400 m<sup>3</sup> faszyn wiklowych,  
1.100 m<sup>3</sup> faszyn lasowych,  
21.000 sztuk kołków faszynowych,
- 6) dnia 26 kwietnia 1928 o godzinie 13-ej dla rzeki Rybnicy sekcja  
od 15.0 do km. 32.0).

**Przedmiot dostawy:**

- 400 m<sup>3</sup> faszyn wiklowych,  
1.200 m<sup>3</sup> faszyn lasowych,  
24.000 sztuk kołków faszynowych.

Wszystkie wyżej podane ilości materiałów mogą być w miarę  
potrzeby zwiększone o 50% (pięćdziesiąt do sta) lub zmniejszone o 20%  
(dwadzieścia do sta) — dostawca jednak nie będzie miał prawa żądać  
wyższej ceny za materiały dostarczone w zwiększonej ilości ani rościć  
jakiegokolwiek pretensji w razie zmniejszenia dostawy.

Oferty pisemne wolne od stempla, sporządzone ściśle wedle wy-  
mogów określonych w przepisach tymczasowych o oddawaniu pań-  
stwowym dostaw według rozp. Ministerstwa Robót Publicznych z dnia  
31 lipca 1926 L. III-396/26 i zaopatrzone w dowód złożenia przez cfe-  
renta w Kasie Skarbowej wadium w wysokości 5% (pięć do sta) ofe-  
rowanej wartości dostawy (które to wadium w razie przyjęcia oferty  
zatrzymane zostanie jako kaucja) — należy składać lub przysyłać pocztą  
na ręce p. Kierownika Państwowego Zarządu wodnego w Kołomyji  
w zapieczętowanych i zalakowanych kopertach z napisem: Oferta do  
przetargu na dostawę materiałów faszynowych dla regulacji rzeki ...  
sekcja od km. ... do km. ... w dniu ... kwietnia 1928 odbyć się  
mającego.

Terminy składania ofert upływają w podanych dniach i godzinach.  
Oferty nie odpowiadające powyższym warunkom lub złożone po upływie  
podanych terminów nie będą rozpatrywane.

Szczegółowe i ogólne warunki dostawy mogą być przejrzane  
w godzinach urzędowych w Państwowym Zarządzie wodnym w Kołomyji,  
gdzie też można otrzymać wzory ofert.

O ile Komisja przetargowa uzna za stosowne, może po spraw-  
dzeniu ofert przeprowadzić dodatkowy przetarg ustny między wybranymi  
przez siebie oferentami.

Urząd Wojewódzki — Dyrekcja Robót Publicznych zastrzega sobie  
dowolny wybór ofert, niezależnie od wysokości oferowanej sumy wzglę-  
dnie nieprzyjęcia żadnej oferty.

Dyrektor D. R. P.  
Inż. Bratro w. r.

6771

szczególności oraz ślepe kosztorysy otrzy-  
mać można w Miejskim Urzędzie Bu-  
dowlanym poczynawszy od dnia 17. bm.  
za przedstawieniem kwitu Głównej  
Kasy Miejskiej na wpłaconą kwotę  
20. — zł. od każdego obiektu.

Oferty należy w kopertach nale-  
życie zapieczętowanych i o tempowa-  
nych, zaopatrzonych w napis „Oferta  
na wykonanie kanalizacji“ (względnie  
wodociągu) śródmieścia Gdyni“ składać  
w Miejskim Urzędzie Budowlanym —

Dział Podziemny, do dnia 30. kwietnia  
1920 r. godz. 12. Otwarcie ofert na-  
stąpi w tymże dniu o godzinie 12.15  
w obecności ewtl. przybyłych oferentów.  
Do oferty należy dołączyć wadium  
w wysokości 2% sumy oferowa-  
wanej.

Magistrat zastrzega sobie prawo  
swobodnego wyboru oferenta, podziału  
prac między kilku oferentów wzgl.  
nieuwzględnienia żadnej oferty.

**52. Dostawa motopomp.**

Komenda Straży Ogniovej ogłasza  
przetarg na dostawę motopomp po-  
żarniczych dla Warszawskiej Straży  
Ogniovej. Zainteresowane firmy mogą  
się zgłaszać do Sztabu Straży Ogniovej  
ul. Nowolipki Nr. 1, w godz. 9—11  
codziennie oprócz świąt, w celu prze-  
jrzenia warunków technicznych rzecz-  
nej dostawy. Opis techniczny i rysunek  
samochodu wydawane będą za zwro-  
tem kosztów.

Oferty należy przysyłać w zapie-  
czętowanych kopertach z nadmienieniem  
na kopercie: „Oferta na dostawę mo-  
topomp“ do dnia 27-go kwietnia 1928.

**53. Konkurs na opracowanie  
projektu budowy wodociągów  
i kanalizacji.**

W r. 1914 przystąpiła Gmina m.  
Rzeszowa na podstawie opracowanych  
planów do budowy wodociągów miej-  
skich, które to prace przerwano z po-  
vodu wybuchu wojny.

Z prac tych oprócz innych przed-  
wstępnych, przeprowadzono wykupno  
gruntów, zakupiono około 50 wagonów  
rur i wybudowano drogę. Budowa  
wodociągów podówczas nie uwzględ-  
niała założenia kanalizacji.

Chcąc obecny czasokres wykorzy-  
stać na wykonanie wszystkich niezbęd-  
nych prac przygotowawczych i przed-  
wstępnych, zamierza Magistrat miasta  
Rzeszowa poprowadzić budowę w dal-  
szym ciągu, z uwzględnieniem kanalizacji  
miasta.

W tym celu mają być poddane  
rewizji:

1. plany i kosztorys budowy wo-  
dociągów, względnie przerobienie ich  
stosownie do warunków obecnych, a to  
łącznie z kwestią ujęcia wody i prze-  
prowadzenia ewentualnych prac uzu-  
pełniających,
2. obliczenie rentowności,
3. zbadanie rur posiadanych przez  
Gminę co do ich używalności.

Oprócz tego mają być przeprowa-  
dzone w dziale kanalizacji wszelkie  
prace przedwstępne, aby na ich pod-  
stawie można kanalizację wykonać.  
Prace w obu kierunkach powinny być  
tak przeprowadzone, aby opracowane  
projekty zostały zatwierdzone przez  
tutejsze Władze.

Czasokres na przeprowadzenie tych  
robót nie powinien przekraczać 8—10  
miesięcy, licząc od chwili zawarcia  
umowy. Nadmieniam się przytem, że na  
podstawie osobnej uchwały Rady  
miejskiej, Gmina w terminie 4—6  
tygodniowym rozpocznie prace około  
zdjęcia i regulacji miasta.

Reflektanci zechcą przedłożyć  
w odpowiedzi program praa z uwzględ-  
nieniem terminów, niezbędnych wedle  
ich zdania, projekt umowy, warunki  
i wysokość honorarium.

Odpowiedzi należy kierować do  
Magistratu miasta Rzeszowa.

**FIRMA****„KAMIEŃ SZTUCZNE“**

Sp. z ogr. odpow.

w Krakowie, ul. Studencka 8. Tel. 46-09.

wykonuje:

**posadzki ksyrolitowe**

Atesty: Województwa w Katowicach, Ban-  
ku Polskiego w Katowicach, Kierownictwa  
Budowy Gmachu Urzędu Skarbowej w Krako-  
wie, Miejskiego Urzędu Budownictwa w Po-  
znaniu, Państw. Wytwórni Amunicji w Skar-  
żysku i in. 6778-6

**Maszynę  
wydobywalną**

(haspel) siły 60 KM.,

parową w ruchu, sprzedamy.

Adres: Zakłady Przemysłowe

„CHĘCINY“

p. Chęciny 2.

**Przetarg**

6. Okręgowe Szefostwo Budowni-  
ctwa ogłasza na dzień 25 kwietnia  
1928 r. przetarg nieograniczony na  
budowę budynku koszarowego Nr. 2  
na lotniku w Skniłowie pod Lwo-  
wem. (Budynek 2-piętrowy 1820 m<sup>2</sup>  
zab. pow.).

Formularze ofertowe, plany  
i warunki są do podjęcia w kierow-  
nictwie budowy w Skniłowie na  
miejscu.

Szef. Bud. O. K. VI.

6770

## Wyniki ofert.

### 11. Przetarg na dostawę żelaza do drewnianego kratowego ustroju z ramienia Okręg. Dyr. Rob. Publ.

(Patrz Tyg. dost. Nr. 8 obwp. 145)

Do rozprawy ofertowej celem dostawy żelaza do drewnianego kratowego mostu syst. już. Rechinewskiego przez kanał rz. Szczary w Słonimie, stawilo się i złożyło oferty dwóch oferentów, dając następujące ceny:

1. — J. Kubnica i P. Melachowleki ze Słonima, Operowa 7, cena 3 zł. za 1 kg.

11. — Ł. Beljin, Słonim, Kościuszki 12 — cena 2 zł. 90 gr. za 1 kg.

Zarządzono następnie ustny przetarg, który dał rezultat 2 zł. 80 gr. za 1 gr. oferowane przez p. Ł. Beljina.

### 12. Przetarg na dostawę tłuczni na cele szosowe dla Wydziału pow. Pszczyna.

(Patrz Tyg. dost. ob. pow. I.)

Przetarg ofertowy na dostawę kamienia odbył się w tut. Oddziale Budowlanym dnia 22.11. br. w którym brały udział firmy następujące:

1. Firma Kowarzyk i Braun, Kraków oferując tłuczeń bazaltowy z Niedzwiedziej Góry po cenie 9.75 zł. i grys po cenie 9.25 zł. za tonę.

2. Firma Kamieniołomy Inż. Drożdż, Kraków, oferując bazalt Regulicki w Bryłach po cenie 6.50 zł. za tonę

3. Firma „Równica“ Ustron, oferując kamień szarogłaz z Ustronia w Bryłach po cenie 8.95 zł. za tonę

4. Firma Materiały Budowlane Liersz i Ska Katowice, Słowackiego 15 oferując dolomit Imieliński tłuczony po cenie 5.50 zł. za tonę.

5. Firma Śląski Przemysł Kamieniny, Katowice Kopernika 3 oferując bazalt i szarogłaz z Reguliciz Rajczy. Gatunek pierwszy tłuczeń po cenie 8.55 zł. zaś w bryłach po cenie 7.00 zł. za tonę. Gatunek drugi tłuczeń po cenie 8.50 zł. zaś w bryłach po cenie 6.70 zł. za tonę. Oprócz tego oferowała firma szlakę wysokopieczową po cenie 4.80 zł. za tonę

6. Firma J. Skrzypczyk Katowice, Wojciechowskiego 46-48, oferując szlakę wysokopieczową po cenie 4.80 zł. za tonę.

7. Firma Vorreiter Orzesze oferując szarogłaz w bryłach z Porąbki po cenie 11.70 zł. za m<sup>3</sup>.

8. Firma Mrozik, Sporysz, oferując szarogłaz z Szporysza w bryłach po cenie 9.83 zł. za m<sup>3</sup>

9. Firma „Montania“ Król. Huta, oferując bazalt Regulicki tłuczony po cenie 7.20 zł. i w bryłach po cenie 5.00 zł. za tonę.

10. Firma B. Olowson Książęce przeds. budowl., Pszczyna oferując szarogłaz z Ustronia w bryłach po cenie 8.00 zł. za tonę.

11. Firma E. Pollak, mater. budowl. Nowy Targ, oferując kamień bazaltowy z Nowego Targu w bryłach po cenie 6.00 zł. za tonę.

Podane ceny wszystkich firm odnoszą się do przesyłek franko wagon stacja załadowcza.

## Ogłoszenie przetargu.

Wydział Powiatowy Sejmiku w Janowie Podlaskim ogłasza niniejszym przetarg na budowę odcinka drogi bielej Konstantynów-Łosice długości 20 kilometrów. Przetargiem objęte są roboty ziemne, budowa obiektów drogowych oraz wykonanie nawierzchni z przygotowanego już materiału kamiennego

Bliższe szczegóły co do wykonania wymienionych robót otrzymać można w Powiatowym Zarządzie Drogowym przy Wydziale Powiatowym w Janowie Podlaskim, gdzie również jest do przejrzania projekt drogi.

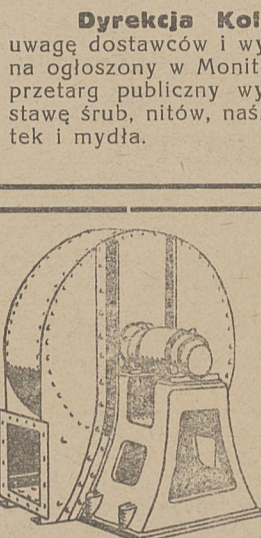
Oferty wnosić należy na ręce Przewodniczącego Wydziału Powiatowego w Janowie Podlaskim do dnia 27-go kwietnia 1928 r., w którym to dniu nastąpi otwarcie ofert. Wydział Powiatowy zastrzega sobie w zupełności prawo wyboru ofert.

Wadium w wysokości 5% oferowanej sumy wpłacać należy do Kasy Wydziału Powiatowego w Janowie Podlaskim i pokwitowanie dołączyć do oferty.

Przewodniczący Wydziału Powiatowego

6774

Starosta (—) Ćwikliński.



## Wentylatory

na każde ciśnienie i każdą wydajność  
dostarcza jako specjalność

**Fabryka Maszyn Górniczych**

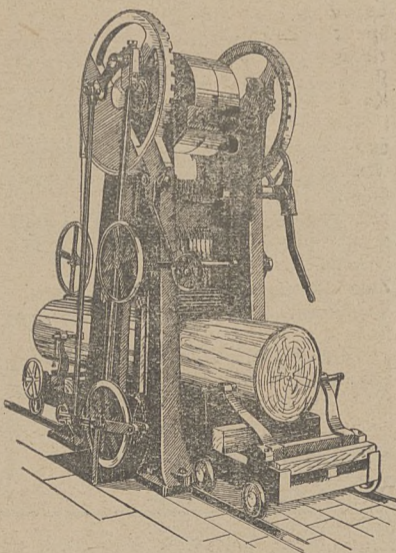
Tow. z o. p

**Katowice III.**

Kosztorysy i porady techniczne bezpłatnie.

6521-0

## ZJEDNOCZONE FABRYKI MASZYN



## UNIA

ODDZIAŁ

**C. Blumwe i Syn**

Tow. Akc.

**BYDGOSZCZ**

## TRAKI

Największa wydajność!  
Patentowany posuw!

Na oryginalnych szwedz. łożyskach rolkowo-beczukowych.

Naszą obecną konstrukcję traków z wolną ramą naśladuje siedem fabryk zagranicznych. Stąd dowód pierwszorzędnej konstrukcji.

**KOMPLETNE URZĄDZENIA STOLARNI BUDOWLANEY  
I MEBLOWYCH.**

**PRZEDSTAWICIELSTWA: Warszawa, Lwów, Poznań,  
Wilno, Kraków, Górny Śląsk, Łódź, W. M. Gdańsk.**

Prospekty i kosztorysy bezpłatnie. Na żądanie wizyty inżynierów.

### 13. Wykonanie prac konstrukcji żelbetowych dla Magistratu m. Bydgoszczy.

(Patrz Tyg. dost. nr. 4. obm. 17).

Podajemy poniżej wynik submisji z dnia 15. 11. b. r. na prace żelbetonowe przy budowie trybun oraz toru kolarskiego na stadionie miejskim w Bydgoszczy.

Trybuny: 1) Unja Budowlana, Warszawa 63.749.75 zł. 2) Suwalski, Bydgoszcz 65.187.10 zł. 3) „Rika“, Bydgoszcz 80.944.20 zł. 4) Heincel Poznań 83.084.40 zł. 5) Bobrowski, i Ska, Warszawa 84.210.11 zł. 6) Bzyl, Poznań 87.141.88 zł. 7) Julian Jaroeki, Bydgoszcz 95.399.39 zł. 8) Jaworski, Bydgoszcz 96.983.11 zł. 9) Żbikowski, Bydgoszcz 97.310.90 zł. 10) Głowacki, Bydgoszcz 101.436.84 zł. 11) Broda, Toruń 133.225.37 zł.

Tor kolarski: 1) Głowacki, Bydgoszcz 113.640.— zł. 2) Job, Bydgoszcz 134.075.— zł. 3) Julian Jaroeki, Bydgoszcz 139.830.— zł. 4) Suwalski, Bydgoszcz 142.600.— zł. 5) Tri i Ska, Bydgoszcz 162.345.— zł. 6) „Rika“, Bydgoszcz 172.545.— zł. 7) Bobrowski i Ska, Warszawa 185.860.— zł. 8) Unja Budowlana, Warszawa 201.062.— zł. 9) Bzyl, Poznań 202.425.— zł. 10) Żbikowski, Bydgoszcz 205.050.— zł. 11) Heincel, Poznań 219.300.— zł. 12) Jaworski, Bydgoszcz 239.150.— zł. 13) Broda, Toruń 314.720.— zł. 14) Jaszewski, Bydgoszcz 320.230.— zł.

### 14. Konkurs na dostawę słupów telegraficznych dla Dyr. Poczty i telegrafów we Lwowie.

(Patrz Tyg. dost. str. 6)

Wpłynęły następujące oferty.

Józef Bürger we Lwowie, Kleparowska 7 a. na 5.000 szt. słupów sosnowych po cenie 57.80 zł. (6-9 m) i 69.36 zł. (10-13 m) za 1 m<sup>3</sup> loco Małyńsk.

2. Haskiel Bürger Gródecka 101. na 6.000 szt. słupów sosnowych po cenie 54.80 (6-9 m) i 63.02 zł. (10-13) za 1 m<sup>3</sup> loco Niemowicz.

3. Zarząd Dóbr Bojanów na 2.000 szt. słupów sosnowych 6-13 m po 15.— zł. za sztukę loco Chmielów.

4. Henryk Beiss Lwów, Łyczakowska na 10.000 szt. 6-13 m sosn. 53.50 zł. za 1 m<sup>3</sup> loco Pokitno i Łuminiec.

5. Leon Schächter i Herman Vogiel Lwów, Mochnackiego 26 na 6.000 szt. 6-13 m sosn. po 58.— zł. za 1 m<sup>3</sup> loco 200 km. od Zadwórze.

6. Ch. Kajzermann Równe Woł. Jagiellońska 16 na 4.000 szt. 6-9 m sosn. po 52.80 zł. loco Rokitno Antonówka i Sarny

7. London-Danziger Holzhandel Warszawa Krak. Przedm. 9 na 20.000 szt. 6-13 sosn. 20 % jodł. i świerk. po 49.50 zł. za 1 m<sup>3</sup> loco Druskiennik, Marcinkowce, Orany, Jezioro, Mosty, tosam loco Zadwórze po 65.50 zł. za 1 m<sup>3</sup>

Kres-Las Lwów pasaż Hausmana 6.20.000 szt. 6-13 m sosn. po 26.— zł. loco Pińsk. I. M. Wajnsztejn Dąbrowa Górnicza Szopena 28 na 2.000 szt. 6-10 m sosn. po 57.50 zł. loco Końskie i Opoczno.

## ŁAŃCUCHY

Gall'a  
Ewart'a  
Fleyer'a  
Rolkowe i  
Rozdzielcze

do samochodów, motocykli, motorówek, traków itp.

SKŁAD SPECJALNY:

**„ROTAX”**  
WARSZAWA  
NIECAŁA 1 ÷ TEL: 154-87.

## BECZKI

**z miękkiego drzewa do pakowania**

różnych produktów chemicznych jak n. p. parafiny, smoły twardej, cementu, gipsu, farby, nawozu sztucznego, oraz śrub i nitów itp.

we wymiarach:

około 73 cm długość klepek  
„ 165 cm obwód beczki  
„ 43 cm średnica dna i pokrywy  
„ 11 mm grubość klepek  
„ 13 mm „ dna i pokrywy

dostarcza firma

**Bracia Landau,**

Przemysł drzewny i hurtowny skład materiałów budowlanych

**Biała obok Bielska.**  
6174-0

## Doniesienia

## 22. Wadja, kaucje i zaliczki.

Min. Skarbu wydało okólnik, który normuje postępowanie przy przyjmowaniu przez władze i urzędy państwowe wadžių przy przetargach, kaucyj na zabezpieczenie umów ze skarbem państwa oraz przy przyjmowaniu zabezpieczeń zaliczek, wydanych na dostawy rządowe, jak również udzielanych przez skarb kredytów celnych, akcyzowych, transportowych i innych. Ze względu na ważność tego okólnika podajemy główne jego zasady.

Wadja winny być pobierane przy przetargach w wysokości od 1 proc. do 5 proc. ceny ofertowej i mogą być składane: 1. w gotówiznie, 2 w płatnych okazicielowi książeczkach wkładowych lub asygnacjach kasowych, 3. w papierach państwowych i akcjach Banku Polskiego według kursu ustalonego przez Min. Skarbu, 4 w innych papierach pupilarnych w 75 proc. przeciętnej ceny giełdowej z ostatniego dnia notowań, 5 w akcjach, dopuszczonych do obrotów i notowań giełdowych, obliczanych najwyżej w 50 proc. przeciętnej ceny giełdowej z ostatniego dnia notowań, przyczem nie mogą być przyjęte akcje, nienotowane w ciągu 15 dni przed dniem złożenia na wadium; 6. w listach gwarancyjnych instytucji kredytowych, z zastrzeżeniem, że listy takie zostaną przychylnie zaopiniowane przez Min. Skarbu z punktu widzenia stanu interesów tych instytucji, 7. w wekslach z dwoma lub więcej podpisami

Norma od 1 proc. do 5 proc. zależną jest od uznania władzy lub urzędu, przyjmującego wadium, z zastrzeżeniem, że od firm poważnych i dobrze znanych instytucji przyjmujących wadium, może ono być pobrane w stosunku niższym, w innych zaś wypadkach w stosunku wyższym.

Pobieranie wadžių w formie wymienionej pod 6 i 7 może nastąpić tylko wyjątkowo, jeżeli nie można uzyskać innych wartości, przyczem wadja w wekslach mogą być pobierane tylko od osób (firm), akredytowanych w Banku Polskim lub wogóle dobrze znanych z pomyślnego stanu interesów i z wywiązania się z przyjętych zobowiązań bez zarzutu pod względem etyki kupieckiej.

Kaucje na zabezpieczenie umów winny być wymagane w wysokości, zależnej od rozmiaru i znaczenia dostawy lub roboty oraz wysokości przewidzianej kary konwencjonalnej, jednak w stosunku nie niższym, niż 5 proc. ceny umownej. Kaucje mogą być składane w formie, przewidzianej dla wadžių.

Na kaucje mogą być przyjmowane zabezpieczenia hipoteczne na nieruchomościach z takim wyliczeniem, aby z poprzeczającami je wpisami hipotecznymi mieściły się w 50 proc. do 75 proc. szacunkowej wartości oddzielnych nieruchomości. Na wadja zabezpieczenia hipoteczne mogą być przyjmowane tylko od osób (firm), będących w stałych stosunkach handlowych z odnośną władzą lub urzędem, Szacunek nieruchomości może być przyjęty: 1 według szacunków instytucji kredytu długoterminowego, przyczem sumy szacunków przedwojennych winny być przerachowane w stosunku 1 zł. = 0,375 rb. = 0,95 kor. austr. węg. 0,81 mk. niem., 2. w razie braku szacunku instytucji kredytu długoterminowego — według szacunku, ustalonego przez władze skarbowe celem wymiaru podatku majątkowego. Wartość budynków o ile nie została uwzględniona w wymienionych szacunkach, przyjmuje się w wysokości szacunku, sporządzonego przez publiczny zakład ubezpieczeń. W braku powyżej wskazanych danych szacunkowych w b. zaborach pruskim i austriackim szacunki mogą być przyjmowane na podstawie oceny zaprzysiężonych znawców sądowych; gdy oszacowanie takie ma charakter szacunku technicznego, to dla ostalenia szabunkowej wartości nieruchomości miarodajnym będzie końcowy wynik cyfrowy ekspertyzy, zmniejszonej o 50 proc.; o ile szacowanie nskuteczne było z punktu widzenia wartości obiegowej szacowanego obiektu, to ostateczny wynik może być przyjęty bez zmian, jako wartość danej nieruchomości.

W razie możliwości przyjęcia szacunku nieruchomości według oceny instytucji kredytu długoterminowego, publicznego zakładu ubezpieczeń (od-

nośnie do budowli) lub w braku wszelkich innych szacunków kompetentnego urzędu państwowego (n p. okręgowe dyrekcje robót publicznych), kaucja może być zabezpieczona w 75 proc. szacunku, a w innych wypadkach tylko w 50 proc.

Przy zabezpieczeniu hipotecznem budynki bezwarunkowo winny być ubezpieczone oraz winna być uczyniona wzmianka, uskuteczniiona przez zakład ubezpieczeń na wniosek ubezpieczającego, że odszkodowanie pogorzelowe nie może być wypłacone bez zgody odnośnego urzędu państwowego.

## 23. Roboty zamierzone i rozpoczęte względnie prowadzone w dalszym ciągu.

(Roboty publiczne w całym kraju:)

Roboty konserwacyjne w Garnizonach O. K. V.: koszary Będzin, Białe i Jędrzejów, Nowy Targ, Tarnów i Katowice oraz wykonanie zabezpieczenia przeciw rekuszetom na Strzelnicy Szkolnej na Woli Justowskiej w Krakowie Remont stropów i fasady w budynku szpitalnym im. Emilji Plater w Tarnowie. Wykonanie odczyszczalni biologicznej i kanalizacji w szpitalu wojskowym w Rajczy. Remont chłodni w 5 Okr. szpitalu w Krakowie buduje 5 Okr. Szefostwo Budownictwa w Krakowie. Roboty ślusarskie i stolarskie, światło elektryczne i dzwonki przy budowie II-go domu czynszowego Z. Ub. Pracowników Umysłowych we Lwowie, bud. Kom. Bud. Przebudowa pensjonatów Jaremcze i Truskawiec, bud. Zakład Pensyjny dla funkcjonariuszy Lwów, Remont zwykły konserwacyjny budynków wojskowych w garnizonach D. O. K. VI na rok 1928-29 garnizon Lwów: roboty murarskie, ciesielskie i ślusarskie, studniarskie,

blacharskie i stolarskie, lakiernicze i elektrotechniczne. Garnizon Stanisławów: na wszystkie roboty. Garnizon Tarnopol: na wszystkie roboty. Bud. VI. Okr. Szef. Budownictwa Lwów, budowa dachu (1520 m<sup>2</sup>) na pałacu Ks. Lubomirskich, bud. zamku w Dubnie, bud. Okr. Dyr. Rob. Publ. Łuck. Roboty stolarskie i zdunskie przy budowie domów dla straży celnej (7 oddzielnych budowli w powiecie lubawskim), bud. Państw. Urząd Budown. Namiennego w Nowemście nad Drwęcą. Wykonanie bieżących prac murarskich, ciesielskich i t. d. w czasie I. VI 1928 do końca marca 1929. Bud. Magistrat Poznań. Przebudowa i wykończenie części budynków b. Sanatorium w Puszczykowie pod Poznaniem na dom mieszkalny dla Dyrekcji Lasów w Poznaniu, bud. Państw. Inspekcja Budowlana Poznań. Roboty ziemne pod Budowę gmachu oddziału P. K. O. w Poznaniu, bud. Poczta Kasa Oszczędności. Roboty ślusarskie i stolarskie przy budowie domu szkolnego Korpusu Kadetów Nr. 3 w Rawiczu, bud. Magistrat miasta. Rozbudowa Szpitala Powiatowego w Sremie bud. Wydział Powiatowy. Budowa baru murowanego na 60 osób dla robotników sezonowych w Państwowym Zakładzie Doświadczalnym Uprawy Tytoniu w Piadykach, bud. Okr. Dyr. Robót Publ. w Stanisławowie (otw. of. 19. III. 1928 Magistrat miasta Warszawy projektuje budowę zakładu kąpielowego kosztem około 2,800.000 zł. przerobienie strychu w Pawilonie środkowym Państwowej Szkoły Budownictwa w Warszawie, bud. Okr. Dyr. Robót Publ. Ministerstwo Sprawiedliwości kw. 12.2 milj. na 11 nowych budowli Sądów Okręgowych n0 Kresach Wschodnich, Miasto Warszawa w bieżącym sezonie przy pomocy kre-

### Starannie zebrane i sprawdzone Adresy z zakresu przemysłu i rolnictwa w Polsce dla celów propagandy handlowej:

Branża	Przybliżona ilość	Cena 1 zbioru
Cegielnie . . . . .	1000 adresów	Żł. 25—
Wapienniki, kamieniołomy, fabryki gipsu i cementu . . . . .	450	„ 16—
Przedsiębiorstwa budowlane . . . . .	1750	„ 35—
Tartaki . . . . .	3000	„ 60—
Handel drzewem . . . . .	400	„ 15—
Inżynierowie, Architekci, Budowniczości . . . . .	1000	„ 25—
Biura tech. handl. przem. . . . .	1250	„ 25—
Większe warsztaty mechaniczne i fabryki maszyn . . . . .	1500	„ 35—
Kopalnie węgla, Huty żelaza, Żupy solne etc. . . . .	500	„ 17—
Zarządy dóbr . . . . .	2000	„ 45—
Młyny . . . . .	160	„ 10—
Huty szklane . . . . .	120	„ 8—
Nadleśnictwa . . . . .	420	„ 15—
Domy handlowe . . . . .	400	„ 15—
Chemiczny Przemysł . . . . .	250	„ 12—
Kopalnie i Rafinerie Nafty . . . . .	350	„ 14—
Przedsiębiorstwa elektrotechniczne . . . . .	300	„ 12—
Urzędy i Instytucje Robót Publicznych . . . . .	350	„ 14—
Urzędy Miejskie i Magistraty . . . . .	650	„ 20—
Garbarnie . . . . .	150	„ 10—

Powyższe adresy pisane są maszyną na specjalnych arkuszach w ten sposób, że każdy adres po wycięciu z arkusza można nakleić bezpośrednio na kopertach, opaskach i t. p.

Zamówienia przyjmuje:  
ADMINISTRACJA TYGODNIKA DOSTAW  
We Lwowie, ul. Potockiego 26. Tel. 10-921 2-59

dytów z funduszów rządowych wybuduje 12 tysięcy izb, nadto osoby prywatne około 8 tysięcy izb. Roboty koserwacyjne w budynkach wojskowych we wszystkich Garnizonach D. O. K. I. w roku 1928, I. Okr. Szefostwo Budownictwa Warszawa. Magazyn towarowy (140 m<sup>2</sup>) wraz z rampą (50 mb) na stacji Raczk, bud. Dyrekcji Kolei Państw. Wilno. Remont dachu i parkanu w gmachu Biblioteki Publicznej w Wilnie, zdemontowanie instalacji centr. ogrzew. itp. urzędów, bud. Okr. Dyr. Rob. Publ. Wilno. Budynki na poczekalnie dla drużyn konduktorskich w trójkącie przy łącznicy skierniewickiej buduje Dyrekcja Kolei Państwowych w Warszawie. Wykonanie okien w robocie stolarskiej i ślusarskiej przy budowie gmachu Akademii Górniczej w Krakowie bud. Okręgowa Dyrekcja Robót Publicznych w Krakowie. Roboty budowlane przy budowie gmachu dworcowego dla urzędu pocztowo-telegraficznego w Lublinie bud. Komitet budowy tegoż gmachu. Roboty remontu konserwacyjnego i głównego budynków Marynarki Wojennej w Gdyni, Pucku, Toruniu i Świeciu, bud. Kierownictwo Rejonu Inżynierji Wybrzeża Morskiego w Gdyni Remont zwykły i konserwacja obiektów wojskowych, remont instalacji elektrycznej, oraz konserwacja studzien w garnizonach: Grodno, Suwałki, Augustów, Sokółka, Białystok, Osowiec, Grajewo, Wołkowysk, Lida, Wilno, Nowa Wilejka, Mołodeczno, Heliwo, krasne i innych, bud. 3 Okr. Szef. Bud. w Grodnie. Roboty kafalarskie w domach miejskich przy ul. Stryjskiej we Lwowie, bud. Magistrat.

Przebudowa budynku b. Kasyna Garnizonowego w Poznaniu, bud. Fundusz Kwat. Wojsk. Kierown. Bud. Poznań, roboty ziemne, murarskie (bez cegły i wapna), stolarskie, dekarские, ślusarskie, blacharskie i szklarskie przy budowie 4 pawilonów na P. W. K. bud. Dyrekcji P. W. K. powtórny przetarg na budowę 2 szkół 7-klasowych bliźniaczych w Suwałkach — Magistrat Miasta, Magistrat Warszawy przeznacza na przebudowę ratusza, rozszerzenie szpitalnictwa, budowę i naprawę domów mieszkalnych, dokończenie stadionu sportowego na Szczęśliwcu, razem około 50 milionów.

Robotę gminne: Lwów-miasto. Budowa domów mieszkalnych (kosztem 4,809.000 zł.), nowych szkół (3,430.000 zł.), gminnych budynków administracyjnych (3,219.000 zł.), hal targowych (2,000.000 zł.), chłodni w reżni miejskiej (300.000 zł.), pawilonu na powszechnej wystawie krajowej w Poznaniu w roku 1929 (300.000 zł.), nowych kanałów (1,155 000 zł.).

Roboty prywatne. Lwów-miasto. II. piętr. dom, Sobieńskiego 8, Karczewski L.; II. p. dom, Tarnowskiego, Domostawska M.; dom part., Gródecka 53, Neuberger i Ska; dom part. Ik. 2100/27, Batuch M.; I. p. dom, Goldmana, Grabski M.; dom part., Boczna Kulparkowskiej, Ochocki M.; II. piętr. dom, Pszczelna, Bieszczanin K.; dom part. Wandy, Sulatycki M.; dom parter., Droga Lubieńska, Prokopen J.; nadbudowa III. piętra, Szopena 8, Blumgarten N. i H.; dom parter., Wuleka, Jarema M.; dom parter., Wulecka, Jarema P.; nadbudowa III. p., W. Pola 9, Theodorowiczowa M.; dom part., Na Bogdanówce, Najda R.; dom I. piętr., Na Bogdanówce, Martyniak J.; nadbudowa II. p., Szeptyckich I. 6, Fersting B. i L.; dom I. piętr., Boczna Snopkowskiej, Zborowska M.; nadbudowa III. p., Nowy Świat 20; Inż. Szczek W.; dom part. z mansardem, Bogdanówka, Opryszko T.; dom I. piętr., Droga Wulecka, Stachoń J.; dom parter., Nowy Lwów, Wegemann J.; dom I. piętr., Droga Wulecka, Cieśla J.; dom parterowy, Bogdanówka, Tow. Teren., Zuzan P.; nadbudowa III. p., Potockiego 10, Schneider L. i O.; dom parter., Droga Lubieńska, Krawczyński K.; II. dom z oficyną, Wandy, Bogdanówka, Rawer P.; nadbudowa II. p., plac Dąbrowskiego 8, Dr. Lintner R.; I. piętr. dom, Kulparowska, Dobrzański Stefan; II. dom, Ponisńskiego róg Wierzbowej, Ziemoniewicz A. I.; nadbudowa III. p., Bonifratrów 8, Napadewicz S.; III. p. dom, Wiśniowieckich, Dr. Szczurkowski St.; part. willa z mansardem, Pasieki Halićkie 27, Mochoń A.; nadbudowa I p; św. Kingi, Słowiński J.

(Budowniczy)

L. RP. I 1053/8.

### Śląski Urząd Wojewódzki rozpisuje ofertowy pisemny przetarg publiczny na dostawę około 111.000 m<sup>2</sup> siatek drucianych oraz 12.000 kg. drutu do budowli regulacyjnych.

Termin wnoszenia ofert upływa z dn. 10 maja 1928 godz. 10 Do ofert należy dołączyć wadium wartości 3% kwoty oferowanej. Bliższe szczegóły podane są w Gazecie Urzędowej Woj. Śląskiego Nr. 13.

Za Wojewodę:

(—) inż. Maryniarczyk

Za Naczelnika Wydziału Robót Publ.

**Skorowidz ofiarowanych i poszukiwanych nowych i używanych maszyn, narzędzi materiałów budowlanych itp.**  
**Ogłoszenia w tej rubryce po 25 groszy za słowo. (W ramce 50% drożej.)**

#### Ofiarowano:

**Lokomobila parowa** przewoźna Clayton & Shuttlesworth 20-konna, prawie nowa, kompletna, papiery kołowe w najlepszym porządku, — zaraz do sprzedania. Zgłoszenia pisemne: Z. Kowalczyk, Lwów, ul. Na Bajkach 3.

**Dachowczarki z podkładkami** do wyrobu dachówek cementowych, model odpowiedni, sprzedaje okazjonalnie Kleinman i Jassy Mielec. 6742-4

**Maszyny piekarskie i masarskie** dostarcza szybko Hugo Paland Ska z ogr. por. Biała obok Biełska. (5625-0)

**Motor Diesla** stojący ropy, 35-10 KM., stan bardzo dobry w ruchu — z dowodu przeniesienia przedsiębiorstwa — sprzedam. Zgłoszenia: Zarząd

miłyna, tartaku Skrzyszów, Tarnów.

**Dynamo** 440 Volt około 200 amp. twornica 2 kolektory motor 250 Volt 13867 obr. sprzedaje Glogier, Poznań, Wielkie Garbary 32. 6767.

**Parowozy** czteroosowe 60-konne dla toru 600 m/m zupełnie nieużywane zdolne do natychmiastowego ruchu, nadające się nawet do lekkich szyn, b. korzystnie do sprzedania. Juliusz Weiss, Koleje Polne, Leśne i Fabryczne we Lwowie. Biura, ul. Potockiego 26. Tel. 2-59, 10-91, 10-92, 34-27. Teleg. Railweiss Lwów.

**Lokomobilę Wolff'a** 10 atm. ciśnienia 30/36 K. M. z pow. ogrzew. 17,8 m<sup>2</sup>. z powodu powiększenia przedsiębiorstwa jest zżaz w ruchu na sprzedaż, „Tartak“ Września — Tel. 455.

**Lokomobilę** 35 K. M. 2 cylindrową obecnie w ruchu — sprzedam za cenę 600 dolarów. Zgłoszenia H. Glicksman, Zawoja, via Maków, Tartak.

**Dynamo** fabrykat Siemens & Halske. 110—150 wolt. 227 amper., 760 obrotów jako motor 30 KM. fabrykat Sachsenwerke 110—150 wolt, 28 amper., 1400 obrotów z tablicą — komplet. Obie maszyny w bardzo dobrym stanie na sprzedaż. Zgłosz. Bracia Jandzińscy, Młyn Parowy, Krotoszyn.

**Motor przewoźny Kovarika** 6-konny, z daszkiem, prawie nowy w komplecie — do sprzedania. — Zgłoszenia pisemne: Z. Kowalczyk, Lwów, ul. Na Bajkach 3.

**Motor Diesla** patent Ledbersdorf 60 KM. wymaga reperacji, sito płaskie wolnobieżące 800/1600 Luthra — nowe 4 działowe, holender Kaspar Nr. 2, 2

szyny do obróbki drzewa z powodu zamiany na maszynę 200 KM okazjonalnie do sprzedania. Reflektanci zechcą się zgłosić w Tartaku parowym w Ottyni.

**150 rur** patentowych używ. 2 złożenia osłowe tor 600, 3 wały na osłach długie 65 cm, 55 i 47, średnicy 22 cm, wózek magazynowy żelazny oraz dźwigar przysięcny cięż-

**Przedpalenisko** do trocin, schodkowe ruszt, średnicy 900-1000 Z (I) używane, w dobrym stanie, kupi okazjonalnie. Tartak w Katowicach, poczta Błaszki. Zgłoszenia z opisem i podaniem ceny kierować pod tym adresem.

**Aparat odpędowy** ciągowy wraz z pompą, do małej gorzelni, najchętniej miedziany, również maszynę zapędową na parę do gorzelni, mogą być używane, lecz w dobrym stanie, kupię. Zgłoszenia z podaniem ceny do maj. Kapina, pow. Wejherowo.

**Lokomobili** 50<sup>170</sup> K M z przedpaleniskiem, lub maszyny parowej z kotłem urządzone do palenia trociną oraz traku 70-80 cm. średn. poszukuje się w celu kupna w dobrym stanie używanego, „Tartak“ Września. — Tel. 455.

**1 krajalnicę**, 1 zagrzewacz do soku surowego, 2 błotniarki (po 1 saturacji) z urządzeniem do wysładzania, 2 wirówki z dolnym wyładowaniem, będące w dobrym stanie i zupełnie zdadne do użycia, kupimy. Oferty z podaniem dokładnych wymiarów i cen poszczególnych przedmiotów prosimy kierować do Cukrowni Sobbowitz, Sp. Akc. Wolne Miasto Gdańsk.

**Trak 750 do 850 mm** w ramie, nowszego systemu w dobrym stanie;

również komplet maszyn i narzędzi do stolarni mechanicznej, kupi Wacław Kamiński — Tartak Parowy w Plocku ul. Dobrzyńska 42.

#### Kto chce:

- dobrze sprzedać posiadane maszyny parowe, kotły, motory, szyny, materiały budowlane, narzędzia i t. p.,
- zaopatrzyć się w urządzenia tartaczne, cegielnicze lub innych gałęzi przemysłu,
- nabywać materiały drzewne z pierwszego źródła i t. p.

#### niech się ogłasza

w Skorowidzu „Tygodnika dostaw“

#### Kupujemy stale trzcinę

pierwszej jakości. Oferty nadsyłać: „POLGERM“ Lwów, Batorego 32.

#### Rozprawa ofertowa

na dostarczenie projektu szczegółowego wasktorowej kolejki parowozowej 760 m/m rozp. toru o długości około 150 km z Ardżu ad Worochta przez Żabie do Uścieryk i wzdłuż Czeremoszu Białego do Jałowiczory wraz z odnogą z Żabiego wzdłuż Czeremoszu Czarnego do klanuzy Łostuń.

Oferty należy wносить do Dyrekcji Lasów Państwowych we Lwowie w zamkniętych i zapieczętowanych kopertach z napisem: „Oferta na projekt kolejki Worochta—Żabie—Czeremosz“, przez Dziennik podawczy najdalej do 5 maja 1928, w którym to dniu nastąpi otwarcie ofert o godzinie 12-tej w południe.

Do każdej oferty winno być dołączone poświadczenie Kasy D. L. P. o złożeniu wadium w kwocie pięć tysięcy (5.000) zł. które w razie zatwierdzenia oferty zatrzymane zostanie na poczet kaucji.

Oferty wносить mogą tylko upoważnieni do tego rodzaju prac technicznych. Dyrekcja zastrzega sobie dowolny wybór między ofertami, lub też odrzucenie całego wyniku rozprawy bez podania powodów.

Blizsze warunki są do przejrzania w godzinach od 11 do 13 godz. w Wydziale Budownictwa D. L. P., gdzie jest także wyłożona do wglądu mapa generalnego sztabu z rysowaną generalną trasą i gdzie otrzymać można druki do wniesienia oferty.

(6772)

Dyrektor.

#### Dom Handlowy Daniel Kraushar

SPÓŁKA AKCYJNA

egzystuje od 1889 r.

POLECA:

Smółę gazową, amonjak, karbolineum, oleje impregnacyjne, naftalinę oraz inne produkty suchej destylacji węgla. Terpentynę, kałafonję, biel cynkową i siarczan miedzi.

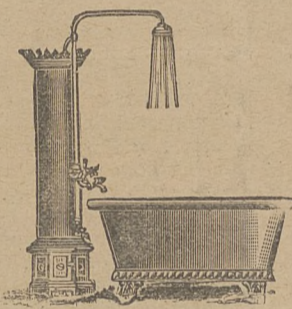
Cyna, ołów hutniczy stale na składzie.

CENY FABRYCZNE.

GDANSK WARSZAWA KATOWICE  
 Breitegasse 69/70 Żórawia 22 Młyńska 5

6660-10

#### A. STANEK



Specjalna fabryka piecy i wanien kąpielowych wszelk. rodzaju

Poznań

ul. Małe Garbary 7 a.

Telefon 33-50.  
 Zał. w r. 1902.  
 Przy zapotrzebowaniu proszę żądać oferty.



FABRYKĄ WYRABIA:

**LINY DRUCIANE** stalowe wszelkich wytrzymałości i konstrukcji dla **Górnictwa, Przemysłu i Rolnictwa.**

**SIATKI DRUCIANE** do ogrodzeń parków, ogrodów, skwerów, szkółek ogrodnich, zwierzyńców, ptasiarni, placów tenisowych, do ochrony okien, do zabezpieczenia maszyn i t. p.

Wykonanie solidne, dostawa terminowa. Ceny konkurencyjne. ☐ Oferty na żądanie.

6635-12

Prenumerujcie „TYGODNIK DOSTAW“!  
 Rocznie 20—zł. — Półrocznie 14—zł.

#### Przetarg.

Ministerstwo Komunikacji zawiadamia, o przetargu ofertowym, który odbędzie się dnia 15. maja 1928 r. o godzinie 11 tej przed południem na sprzedaż złomu żelaznego, starych szyn i starego żelaza kształtowego.

Szczegółowe zgłoszenie zamieszczone są w Monitorze Polskim Nr. 89. z dnia 17. IV. 1928 r. i „Epoce“ Nr. 105 z dnia 17. IV. 1928 r.

6775

#### Przetarg.

D. K. P. w Poznaniu zwraca uwagę na mający się odbyć w dniu 4 maja 1928, przetarg publiczny na dostawę materiałów drzewnych.

Szczegóły przetargu ogłoszono w „Monitorze Polskim“ Nr. 86 z dn. 13. 4. 1928 i w „Epoce“ Nr. 101 z dn. 12. 4. 1928.

PREZES

(6777) Dyrekcji Kolei Państwowych.



Inż. LORENZ  
**SCHERLAG**  
 LWÓW, UL. SAPIEŻY 45.  
 TEL. 6-27.

**KOMINY FABRYCZNE**  
 OBMUROWANIA KOTŁÓW  
 PIECE PRZEMYSŁOWE  
 CEGIELNIE - WAPIENNIKI  
 IZOLACJE

Wieloletnie fachowe doświadczenia!!  
 Pierwszorzędne referencje!!

6761-5