

Wychodzi  
co tydzień.

Zawiera wiadomości

Tygodnik dostaw we Lwowie.

Kraków  
Biblioteka Jagiellońska.

lacz i t. p.

# Tygodnik dostaw

tygodnik fachowe poświęcone polskiemu dostawnictwu  
i odbudowie.

Warszawa - Poznań - Lwów - Kraków - Wilno - Łódź - Katowice - Bydgoszcz - Toruń.

Redakcja i Admin.  
Lwów, ul. Potockiego 26.

Telefon Nr. 2-59.

Ekspedycja:  
Lwów, ul. Potockiego 38.

Telefon Nr. 10-92.

Adres telegraficzny: Tygodnik dostaw Lwów.

Konto bankowe: P. K. O. w Warszawie Nr. 142.600 i w Polskim Banku Przemysłowym we Lwowie.

Taryfę inseratów prze-  
syła Administracja na  
żądanie.

Przy częstszym insero-  
waniu odpowiedni  
opust.

Przedpłata za regularną  
wysyłkę pisma wynosi  
rocznie . . . 20 złotych  
półrocznie . 14 .

Należność pocztową  
opłacono gotówką.

Rok XX.

Lwów, 13 maja 1928.

Nr. 14.

Na pytania skierowane do Redakcji odpowiada  
się tylko za przesłaniem marki listowej.

Przedruk dozwolony tylko za podaniem źródła.

## Obwieszczenia powiatowe

### 269. Sprzedaż różnych maszyn.

4 Dyon Samochodowy sprzeda:  
1 samochód osob. „Benz“, 4 tokarki,  
2 gryzarki, 3 wiertarki, 1 strugarkę  
i 2 aparaty acét. do spawania w dro-  
dze przetargu ustnego publiczn., który  
odbędzie się w dniu 25 maja r.b.

Bliższych informacji udzielać bę-  
dzie Kierownik Warsztatu na miejscu  
w godzinach między 10 a 12. do dnia  
11 maja r.b. w Łodzi, ul. Morska 5-7.

### 270. Przetarg na instalację wodociągową.

(Do L. II. (2 f) 15045/28). Dyrekcja  
Kolei Państwowych w Katowicach roz-  
pisuje przetarg publiczny na instalację  
wodociągową na stacji kolejowej Chor-  
zów.

Bliższe postanowienia o wnosze-  
niu ofert, warunki wykonania budowy,  
plany, formularze ofertowe itd. można  
przeglądać, a formularze ofertowe i ko-  
sztytarysowe nabywać począwszy od  
dnia 1 maja 1928 r. w Wydziale Me-  
chanicznym w pokoju Nr. 108 w wy-  
mienionej Dyrekcji Kolei Państwowych  
w godzinach urzędowych od 10 do 13.

Oдноśne oferty, które można spo-  
rządzić tylko na przepisany formularz,  
należy złożyć odpowiednio ostem-  
powane i zapieczętowane z napisem  
„Oferta na instalację wodociągową na  
stacji kolejowej Chorzów“, najpóźniej  
do dnia 5 czerwca 1928 r. do godziny  
11-tej do skrzynki ofertowej w Dy-  
rekcji.

Otwarcie ofert nastąpi tego same-  
go dnia o godzinie 11-tej w pokoju  
Nr. 108.

### 271. Przetarg budowlany.

Dyrekcja Kolei Państwowych w Ka-  
towicach, rozpisuje przetarg publiczny  
na wykonanie budynku służbowego  
przystanku Szarlej - Piekary.

Bliższe postanowienia o wnoszeniu  
ofert, warunki wykonania budowy, pla-  
ny, formularze ofertowe i t.d. można  
przeglądać, a formularze ofertowe  
i kosztorysowe nabywać, począwszy  
od dnia 5 maja 1928 r. w Wydziale  
Drogowym w pokoju nr. 303 w wy-  
mienionej Dyrekcji Kolei Państwowych  
w godzinach urzędowych od 10-tej  
do 13-tej.

Oдноśne oferty, które można spo-  
rządzić tylko na przepisany formularz,  
należy złożyć odpowiednio ostem-  
powane i zapieczętowane z napisem  
„Oferta na budynek służbowy przystan-  
ku Szarlej - Piekary“ najpóźniej do  
dnia 31 maja 1928 r. do godziny 10-tej  
do skrzynki ofertowej w Dyrekcji.

Otwarcie ofert nastąpi tego same-  
go dnia o godzinie 11-tej w pokoju  
nr. 302.

### 272. Submisja na kopalniaki.

W majątności Mościejewo, pow.  
Międzybóże, jest na sprzedaż 992.57  
m<sup>3</sup> kopalniaków.

Odległość do stacji kolejowej Lu-  
bosz 4 km, do stacji Kwilcz lub przy-  
stanku Wituchowo 3-4 km.

Drzewo jest wyrobione z posów-  
kowych drzewostanów i może być  
każdego czasu w lesie obejrzone za

## Okręgowy Zarząd dróg samorz. w Brzeżanach.

L. 377/IX.

Brzeżany, dnia 10 maja 1928.

### Ogłoszenie przetargu.

Okręgowy Zarząd dróg samorz. w Brzeżanach ogła-  
sza niniejszem publiczny dodatkowy przetarg ofer-  
towy na dostawę tłuczni z łomów skolskich lub  
kulaków delatyńskich na rok 1928/29 dla następu-  
jących dróg:

1. Zagrobela-Rohatyn od km 1-7 w ilości 560 m<sup>3</sup>.
2. Janczyn-Brzeżany od km 1-10 w ilości 520 m<sup>3</sup>.

Szczegółowe warunki oraz program dostawy do  
wglądu w biurze Okręgowego Zarządu dróg samorządo-  
wych w Brzeżanach codziennie między godz. 11 a 13.

Oferty należy oSTEMPLOWANE w zapieczętowa-  
nych kopertach z napisem „Oferta na dostawę szutru“  
przy dołączeniu 3% wadium — należy wnieść do wy-  
żej wymienionego biura w terminie do 25 maja 1928,  
godzina 12-ta w południe — w którym to dniu i go-  
dzinie nastąpi publiczne otwarcie złożonych ofert.

Zarząd drogowy zastrzega sobie w przeprowadze-  
niu rozprawy ofertowej i oddaniu dostawy następujące  
warunki:

1. W myśl rozp. M. R. P. z 31/7 1926 L. III-396/26  
Zarząd drogowy może między zgłoszonymi oferentami  
przeprowadzić przetarg ustny.

2. W myśl powołanego rozp. M. R. P. — tymcza-  
towo Wydział Samorządowy w likwidacji, może bez  
podania powodów przetarg unieważnić względnie wy-  
brać i zatwierdzić ofertę wedle swobodnego wyboru,  
niezależnie od wysokości oferowanej ceny.

3. Dostawa może być o 50% zwiększona lub  
zmniejszona.

Reflektanci na dostawę winni w ofertach oświad-  
czyć się, że powyższe warunki są im znane.

Kierownik Zarządu dróg samorz.:  
Inż. W. WEIGEL.

poprzednim zgłoszeniem w zarządzie  
majątności Mościejewo.

Piśmienne oferty w zamkniętych  
kopertach z napisem „Submisja Mości-  
jewo“ i z podaniem ceny za 1 m<sup>3</sup> loco  
las, należy nadesłać do niżej podpisa-  
nego Wydziału Leśnictwa najpóźniej  
do 21 maja 1928 r. przedpołudniem  
godz. 11-tej.

Otwarcie ofert nastąpi w biurze  
naszem godzinie później.

Wybór kupców i zatwierdzenie  
ofert zastrzega sobie właściciel lasu.

Oferenci są zobowiązani do uzna-  
nia warunków sprzedaży, które na ży-  
czenie wysyłamy za zwrotem 1 — zł.  
kosztów.

Wielkopolska Izba Rolnicza  
Wydział Leśnictwa.

### 273. Przetarg budowlany.

Kierownictwo Rejonu Inżynierji  
Wybrzeża Morskiego w Gdyni (Gdynia)  
niniejszem ogłasza przetarg nieogranic-  
zony na budowę punktu obserwacyj-  
nego na Helu t. j. domu murowanego  
i wyżki obserwacyjnej konstrukcji  
drzewnej.

Oferty na blankietach Kierowni-  
ctwa w zalakowanych kopertach, z za-  
łączeniem kwitu na złożone wadium  
w wysokości 3 proc. oferowanej su-  
my, należy składać w biurze Kierow-  
nictwa Rejonu Gdynia do godziny 12  
do dnia 22 maja b. r.

Rozprawa ofertowa odbędzie się  
tegoż dnia o godzinie 12 min. 15.

Bliższych informacji udziela w go-  
dzinach urzędowych referent budowla-  
ny Kierownictwa.

Zastrzega się dowolny wybór ofer-  
enta, oraz ewentualny ustny przetarg.

### 274. Dostawa paszy dla koni.

Urząd Pocztowy Warszawa I. —  
ogłasza konkurs na dostawę paszy dla  
koni: 4700 kg owsa i 4700 kg siana  
w najlepszych gatunkach.

Termin dostawy: owsa 23 i siana  
25 bm., ceny loco Urząd.

Oferty z podaniem warunków w za-  
pieczętowanych pieczęcią lakową ko-  
pertach, z napisem: „Oferty na dosta-  
wę paszy“ i próbki należy składać na

imię Dyrektora Urzędu, Plac Napoleona  
8, I piętro, pokój Nr. 8 do dnia 21-go  
b. m. do godz. 12-tej.

### 275. Przetarg na wykonanie szaf, stołów etc.

Dyrekcja Kolei Państwowych w War-  
szawie niniejszem ogłasza publiczny  
przetarg pisemny na wykonanie szaf,  
stołów i ław, dla szatni i jadalni,  
w domu administracyjnym Wydziału  
Mechanicznego na post. Szczęśliwice.

Roboty mają być wykonane z ma-  
terjałów firmy i winny być całowicie  
ukończone w terminie do 15 sierpnia  
1928 r., pod rygorem kary umownej  
w wysokości 15 zł. za każdy dzień  
kalendarszy opóźnienia.

Firma stojąca do tego przetargu,  
winna złożyć w Kasie Głównej Dy-  
rekcji lub jakiegokolwiek kolejowej  
wadjum w wysokości 150 zł. w formie  
ustalanej przez Ministerstwo Skarbu.

Oferty tylko na całość, a nie na  
część robót, należy składać do godz.  
15-tej dnia 26 maja 1928 r. do skrzy-  
nki, znajdującej się w korytarzu biura  
Wydziału Zasobów D. K. P. w War-  
szawie, Al. Jerozolimka Nr. 1/3

Oferty złożone po godzinie 15-tej  
dnia 26 maja r. b. będą pozostawione  
bez rozpatrzenia.

Publiczne otwarcie ofert nastąpi  
w Prezydium Dyrekcji dnia 29 maja  
r.b. o godz. 9-tej.

Bliższe szczegóły przetargu i wy-  
konanie robót, jak również rysunki  
można przeglądać w Dziale Budynków  
Wydziału Drogowego D. K. P. w War-  
szawie, Plac Trzech Krzyży Nr. 8, 3-  
piętro w godzinach urzędowych. Tam-  
że będą wydawane szczegółowe wa-  
runki przetargu, projekt oraz ślepy  
kosztorys — po wpłaceniu 5-ciu zło-  
tych, stanowiących zwrot kosztów spo-  
rządzenia tych druków i planów.

### 276. Przetarg budowlany.

Urząd Wojewódzki Dyrekcja Ro-  
bót Publicznych w Kielcach ogłasza  
niniejszem przetarg publiczny na wy-  
konanie budynku administracyjnego  
i budynku odlewni w gmachu War-  
sztatowym Szkoły Górniczo-Hutniczej  
w Dąbrowie Górniczej.

Oferty należy wnieść do Dyrekcji  
Robót Publicznych w Kielcach, ul.  
Sienkiewicza 30, w zapieczętowanych  
kopertach, zaopatrzonych napisem:  
„Oferta na rozbudowę gmachu War-  
sztatowego Szkoły Górniczo-Hutniczej  
w Dąbrowie Górniczej“ do dnia 21  
maja 1928 r., do godz. 11-ej przed  
południem.

Publiczne otwarcie ofert nastąpi  
w tym samym dniu w Dyrekcji Robót  
Publicznych, o godz. 12-ej w południe.

Rozpoczęcie robót w budynku  
administracyjnym nastąpi bezpośred-  
nio po zatwierdzeniu oferty, zaś bu-  
dynek odlewni będzie wykonany w  
czasie późniejszym w zależności od  
otwarcia stosownego kredytu.

Urząd Wojewódzki zastrzega sobie  
wogóle prawo częściowego wykonania  
robót, zależnie od przyznanego kre-  
dytu.

Do oferty należy dołączyć poświad-  
czenie Kasy Skarbowej w Kielcach na  
złożenie wadium w wysokości 5%  
oferowanej kwoty jako depozyt do  
dyspozycji Urzędu Wojewódzkiego w  
Kielcach.

Urząd Wojewódzki zastrzega sobie dowolny wybór oferenta, oraz prawo przeprowadzenia dodatkowego przetargu ustnego.

Wszelkie informacje udziela Dyrekcja Robót Publicznych w godzinach urzędowych; tamże są do przjrzenia warunki oferowania i wykonania budowy, plany, oraz druki. Te ostatnie nabyć można za opłatą 10 złotych

#### 277. Sprzedaż różnych materiałów.

Komisja Likwidacyjna Państwowych Zakładów Graficznych Ministerstwa Skarbu (Warszawa, Al. Jerozolimska 91) ogłasza na dzień 30 maja 1928 r. o godz. 16 ej — przetarg ofertowy i ustny na sprzedaż:

- 1) Stali narzędziowej ca 13000 kg.
- 2) Nitów kotlarskich i saskich różn. wym. 110.000 szt.
- 3) Wkrętów z nakrętkami różnych wym. 14.300 szt.
- 4) Zawiasów 1.800 szt.
- 5) Drzwi żelaznych (nowe).
- 6) Szajb (koła pasowe) 31 szt.
- 7) Beczek żelaznych 64 szt.
- 8) Beczek drewn. większych 86 szt. mniejsz. 100 szt.
- 9) Wag dziesiętnych do 100 kg. 2 szt.
- 10) Szelcu, brązu i miedzi ca 1.000 klg.
- 11) Stopu cynku ca 250 klg.
- 12) Szelcu stali i żelaza ca 2.000 klg.
- 13) Szelcu skóry (stare pasy) szmelcu gumy (stare opony) i ubrania, braki farb suchych drukarskich, szmelcu gutaperki, szmelcu star. pasów Balata i żarówek przepalonych.
- 14) Chemikalij różnych (i braki chemikalij).
- 15) Smarów różnych.
- 16) Fusów żywicznych.

Wyżej wymienione przedmioty wystawione na przetarg oglądać można w Składach P. Z. G. — Al. Jerozolimska 91 w godzinach 8 - 11 rano. Informacje udziela Wydział Gospodarczy P. Z. G. tel. 130-26 i 146-15.

#### 278. Wezwanie do składania ofert na kupno nieużytków wojskowych — działy służby intendenty.

Dowództwo Okr. Korpusu Nr X. w Przemyślu, ogłasza przetarg nieograniczony — publiczny na sprzedaż nieużytków mundurowych i oporządzenia (odpady wełniane, manipulowane, płóciennne drelchowe, brezentowe, sukienne, trykotowe, z obuwia, z kozuchów itp., jak również odpady i nieużytki działu żywościowego i kwaternkowego), znajdujących się w formacjach i zakładach służby intendenty garnizonów OK X. w Jarosławiu, Przemyślu, Rzeszowie, Kielcach, Pińczowie, Sandomierzu, Łańcucie i Sanoku.

Szczegółowy wykaz przedmiotów podlegających sprzedaży i warunki sprzedaży można oglądać we wszystkich Okręgowych Szefostwach Intendenty, we wszystkich Rej. Kier. Intendenty i w formacjach wyżej wymienionych garnizonów.

Nieograniczony przetarg publiczny na sprzedaż nieużytków wojskowych służby intendenty, znajdujących się w formacjach i zakładach intend. garnizonu:

- 1) Przemyśl i Sanok — odbędzie się dnia 21 maja br. w sali przetargowej X. Okr. Szef. Int. Przemyśl, ul. Smolki 13, godz. 10;
- 2) Jarosław — dnia 24 maja b. r. g. 12, w sali Rej. Kier. Intendenty, Jarosław;
- 3) Łańcut i Rzeszów — dn. 29-go maja b. r. godz. 12 w kancelarii Kier. Ekspoz. Magazynów Żywn. w Rzeszowie (Ruska Wieś);
- 4) Sandomierz, Pińczów i Kielce — dnia 4 czerwca br. godz. 9, w kancelarii Rejon. Kierown. Intendenty — Kielce, ul. Kapitulna.

#### Reflektanci:

1) na nieużytki w Przemyślu i Sanoku winni wnieść oferty ostemplowane i opieczetowane, z napisem „Oferta na kupno nieużytków wojskowych“ do Rejon. Kierown. Intendenty, Przemyśl, do dnia 21 maja br. godz. 10;

2) na nieużytki w Jarosławiu — dnia 24 maja b. r. godz. 12 do Rejon. Kier. Intendenty, Jarosław.

#### Zarząd Dróg Samorządowych.

L 279/28.

### Ogłoszenie przetargu.

Okręgowy Zarząd dróg samorządowych w Krakowie ogłasza niniejszem publiczny przetarg ofertowy na dostawę materiałów kamiennych potrzebnych do przebudowy drogi wojewódzkiej Kraków-Chełmsk, na odcinku od km. 0.000 do km. 4.000.

Należy dostawić:

- 1) **Twardy kamień wapienny** (dolomit) w ilości 2.000 m<sup>3</sup>
- 2) **Melafir z kamieniołomu w Regulicach** w ilości 2.000 m<sup>3</sup>

Program oraz szczegółowe warunki dostawy do wglądu w biurze Zarządu (Kraków — Starowiślna 13. III. p.) codziennie między godziną 10-tą a 13-tą.

Pisemne oferty oraz wadium w wysokości 5% oferowanej sumy należy przesyłać na ręce kierownika Zarządu w kopertach opieczetowanych z napisem „Oferta na dostawę szutru“ w terminie do dnia 18 maja 1928, godz. 10-ta, w którym to dniu i godzinie nastąpi publiczne otwarcie złożonych ofert.

Zarząd Drogowy zastrzega sobie prawo oceny i wyboru ofert w zależności od zaoferowanej ceny, jakości szutru oraz gwarancji co do należytego i terminowego wykonania dostawy.

W Krakowie dnia 4 maja 1928.

Kierownik Zarządu Drogowego:  
Inż. A. Kozłowski.

6302

### Przetarg ofertowy na dostawę drzewa.

Dyrekcja Dróg Wodnych w Toruniu zamierza oddać w drodze publicznego przetargu ofertowego dostawę:

- 1) 150 m<sup>3</sup> desek sosnowych grub 13 — 45 cm, dł. 4 — 8 m.
- 2) 100 m<sup>3</sup> bali sosnowych grub. 52 — 7.8 cm, dł. 4 — 16 m.
- 3) 20 m<sup>3</sup> bali dębowych grub. 5.2 — 10.4 cm, dł. 1 — 8 m.
- 4) 1000 sztuk tyczek o średnicy 8 cm, dł. 6—8 m.
- 5) 150 sztuk słupków o średnicy 10 — 12 cm, dł. 6 m.

Materiał pierwszorzędnej jakości i suchy, ma być dostarczony dla Zarządu Dróg Wodnych w Toruniu, Chełmnie i Tczewie najpóźniej do dnia 25-go czerwca 1928, loco wagon kolejowy st. Toruń — Nadbrzezie, Przechowo i Tczew.

Co do ilości i jakości potrzebnego materiału dla poszczególnych Zarządów można się poinformować w biurach Dyrekcji w Toruniu, względnie w Zarządach w Toruniu, Chełmnie i Tczewie.

Oferty opieczetowane z napisem „Oferta na dostawę drzewa“, w których należy podać ceny dla każdej stacji osobno, należy złożyć najpóźniej do godziny 12 w dniu 15 maja 1928 r. w wyżej wymienionej Dyrekcji (Toruń ul. Bydgoska 22), gdzie o godzinie 12-tej nastąpi otwarcie ofert, przyczem mogą być obecni oferenci.

Do oferty ostemplowanej winno być dołączone wadium w wysokości 3 proc. wartości dostawy.

Dyrekcja zastrzega sobie swobodny wybór oferty.  
L III-1350/28

Toruń, dnia 30 kwietnia 1928 r.

DYREKCJA DRÓG WODNYCH  
w Toruniu

6800

3) na nieużytki w Łańcucie, Rzeszowie — do dnia 29 maja br. godz. 12 do Kierownika Ekspoz. Magaz. Żywn. w Rzeszowie (Ruska Wieś);

4) na nieużytki w Sandomierzu, Pińczowie i Kielcach — do dnia 4 czerwca b. r. godz. 9 do Rejon. Kierown. Int. Kielce.

We wskazanych dniach i godzinach nastąpi komisyjne otwarcie ofert.

Do oferty należy dołączyć kwit na złożone do kas formacji wojskowych wadium w wysokości 10% wartości oferowanej kwoty.

Składanie ofert na zakup niektórych tylko materiałów lub odpadków dopuszczalne.

Przy przetargu obowiązują przepisy o dostawach wojskowych O-10-1922.

Władza wojskowa zastrzega sobie prawo oceny i swobodnego wyboru złożonych ofert, jak również prawo przeprowadzenia przetargu ustnego.

#### 279. Urządzenie instalacji wodociągów i kanalizacji

Okręgowy Związek Kas Chorych Województwa Łódzkiego w Łodzi ogłasza niniejszem piśmienny publiczny przetarg ofertowy na urządzenie instalacji, wodociągów i kanalizacji zewnętrznej w budującym się szpitalu Związku, przy ul. Zagajnikowej 22.

Warunki oraz słepe kosztorysy można nabywać w pracowni kierownika budowy arch. W. Lisowskiego w Łodzi, przy ul. Piramowicza 5.

Oferty w zapieczetowanych kopertach, po uprzed. złożeniu w Banku Gospodarstwa Krajowego — Oddział w Łodzi — wadium w gotówce lub papierach wartościowych z bezpieczeństwem pupilarnem w wysokości 5% sumy oferowanej, należy składać do godz. 12-jej dnia 24 maja 1928 roku, w sekretarjacie Związku, przy ul. Pomorskiej 18, bezpośrednio przed rozpoczęciem odnosnej rozprawy.

#### 280. Sprzedaż makulatury.

Dyrekcja Poczty i Telegrafów w Poznaniu sprzedaje w drodze przetargu najwięcej dającym około 20.000 kg makulatury i luźnych odpadków papieru oraz około 800 kg luźnych odpadków szpagału.

Oferty z podaniem ceny za 100 kg jak i pokwitowanie złożenia wadium w wysokości 1% od zaoferowanej sumy na konto 200 529 w P. K. O. i zobowiązanie, iż na żądanie Dyrekcji Poczty i Telegrafów przy zawieraniu umowy wpłacona zostanie kaucja w wysokości 5% ceny umownej, należy w zapieczetowanej kopercie złożyć do 30 maja r. b., godzina 12, w Prezydium Dyrekcji Poczty i Telegrafów.

Dyrekcja Poczty i Telegrafów zastrzega sobie wolny wybór w zgłoszonych ofertach.

#### 281. Dostawa różnych materiałów.

Dyrekcja Kolei Państw. w Warszawie, w dniu 24 maja 1928 r. ogłasza przetarg na dostawę:

130 szt. bolcy mosiężn. bezpieczn. 60 amp., 75 szt. bolcy mosiężn. bez piecz. 100 amp., 300 szt. korków bez piecz. norm 15 amp., 125 szt. śrubek kontakt. 25 amp., 200 szt. gilz porcel. na rurkę 13,5 mm; 100 szt. końcówek mosiężn. do przewodników 25 mm<sup>2</sup>, 100 szt. gniazd wtykowych w puszkach Bergmana ze szkłem szlifow. po tynk 6 amp. 400 m. rurki izol. Bergmana o średn. 9 mm. 15.000 m. o średnicy 11 mm. i 100 m o średnicy 36 mm. 200 szt. pasków bezpieczn. 30 amp., 150 szt. 60 amp i 100 szt. 80 amp., 50 szt. wyłączników obrot. 1-o biegun. 6 amp. i 50 szt 10 amp., 20 szt. przełączników obrot. 6 amp., 15 szt. oprawek ściennych pochyłych, 100 szt. rozetek rozgałęziennych do rurek Bergmana, 2.270 kg rur żelazn. gazowych czarnych bez szwu 2", 10 szt. beczek żelaznych ocynk. z blachy gr. 2 mm. w płaszczu i 2 1/2 mm. w dnach, zaopatrzone każda w 2 obręcze żel. z obrzeżami wzmocnionymi żelazem półokrągłym. Beczki winny być zaopatrzone w korki wlewowe i otwory spustowe z korkami (pojemność każdej beczki 300 litr.), 20 szt. umywańni żelaznych (trójnogów), 10 szt. tek skórzanych składanych do papierów, 20 szt. t czek 2-u kołowych drewn. magazynowych, 18 szt stołów kancelar. sosn. fornierow. dębem o 2 szufladach, z dobrami zamkami cahałt z białem wykonanym z desek sosn. w ramę, krytym ceratą, nogami toczone. masyw dębowymi, 400 szt. wieszadeł mosiężn. polerowanych do ubrań, z otworami do umocow. na śruby w/g wzoru znajdującego się w Wydz. Zasobów (Dział Zakupów), 56 szt. pendzli w blaszkach okrągłych Nr. 16 i 20, 10 szt. pendzli w blaszkach płaskich Nr. 14 i 20, 35 szt. szczotek do odlewów z drutu stalow. okrągł. 5-cio rzędowych, długo 270 mm., 40 szt. noży podwójnych do wiórników o szer. 44, 48, 51 i 60 mm., 10 szt. zbieraków półokr. do wiórników 43 mm., 10 szt. kątników do wiórników, szer. 25 mm., 900 szt. łopat stalowych Nr. 5 do ziemi prostokątn. typ Gdański o wy-

### Fabrycznie nowe parowozy marki Krauss & Co Linc n/D.

2 szt. 20-konne, 2-osłowe dla toru 600 mm.  
9 szt. 30/35-konnych, 2-osłowych dla toru 750/760 mm.  
6 szt. 30/35-konnych, 3-osłowych dla toru 750/760 mm.  
6 szt. 60-konnych, 3-osłowych dla toru 750/760 mm.  
10 szt. 50-konnych, 3-osłowych dla toru 750/760 mm.  
5 szt. 70-konnych, 3-osłowych dla toru 750/760 mm.  
6 szt. 90/100-konnych, 4-osłowych dla toru 750/760 mm. Dostawa bezzwłoczna.

**JULIUSZ WEISS**

### KOLEJE POLNE, LEŚNE I FABRYCZNE.

Wyłączna Sprzedaż Parowozów  
Fabryki Lokomotyw Krauss & Co. Linc n/D.  
WE LWOWIE.

BIURA: ul. Potockiego 26  
Telefony: 2-59, 10-91, 10-92, 34-27, 51-38  
SKŁADY: ul. Na Bajkach 3-5.  
Telegramy: Railweiss Lwów.



### Wagoniki kolebkowe (wywrotki) do robót ziemnych i t. p.

Szyny każdego profilu, akcesoria do szyn, jako: łubki, śruby do łubek, haki szynowe, podkłady żelazne, śruby do podkładów oraz żabki, zwrotnice, tarcze obrotowe, wykołnice, kliny hamulcze.

Wagoniki platformowe, wagoniki etażerkowe, wagoniki kłonicowe leśne, wagoniki skrzyniowe, wagoniki buraczane.

Dostawa bezzwłoczna ze składu. — Dogodne warunki płatności.

**JULIUSZ WEISS**

### KOLEJE POLNE, LEŚNE I FABRYCZNE WE LWOWIE.

BIURA: ul. Potockiego 26  
Telefony: 2-59, 10-91, 10-92, 34-27, 51-38  
SKŁADY: ul. Na Bajkach 3-5.  
Telegramy: Railweiss Lwów.

### Betoniarki używane, lecz w bardzo dobrym stanie użytkowym.

#### 1 oryginalna Ransome

do popędu motorowego na wysokim podwoziu żelaznym, o napełnieniu bębna 300 litrów, sprawność przy 30-40 napełnieniach bębna ok. 10-12 m<sup>3</sup> na godz.

#### 1 oryginalna Gauhe-Gockel

do popędu motorowego, na wysokim podwoziu żelaznym, o napełnieniu bębna 500 litrów, sprawność przy 25-35 napełnieniach bębna około 18-25 m<sup>3</sup> na godz.

Na składzie we Lwowie. Dostawa natychmiastowa.

**JULIUSZ WEISS**

### KOLEJE POLNE, LEŚNE I FABRYCZNE WE LWOWIE.

BIURA: ul. Potockiego 26  
Telefony: 2-59, 10-91, 10-92, 34-27, 51-38  
SKŁADY: ul. Na Bajkach 3-5.  
Telegramy: Railweiss Lwów.

miarze 8 1/2" x 11 1/4" bez opr. pópole-  
row., 200 szt. podbijaków żel. z łapą  
stalową utwardzoną, wykonanych w/g  
rys. Nr. 41-442, 100 szt. przecinaków  
kwal. ze stali I gat. narzędziowej, wagi  
1.8 kg. każdy do cięcia na zimno, 80 szt.  
młotów do haków szynowych wagi  
4.5 kg. każdy w/g szkicu kolejowego,  
300 szt. pilników 6" trójkątnych do  
ostrzenia pił, 350 kg. troków surowych  
do szycia pasów, 350 kg. skóry pod-  
desz do wyrobu pierścieni uszczeln.,  
1.000 sztuk ścierek cienkich lnianych  
70 x 40 cm. obrębionych, 804 setek  
wkrętów żel. do metali różnych wymi-  
arów.

Do ofert na materiały elektro-  
techniczne winny być dołączone wzory,  
bez których oferty rozpatrywane nie  
będą. Uprasza się o wskazanie terminu  
ważności cen zaofiarowanych, na wypa-  
dek ewent. dalszych potrzeb. Wzory  
na niektóre przedmioty i materiały są  
do obejrzenia w biurze Wydz. Zasobów  
(Dział Zakupów) w dni powszednie od  
godz. 10-12.

Oferty składać należy do godz. 15  
do dnia 24 maja br. do skrzynki, znaj-  
dującej się w korytarzu biura Wydz.  
Zasobów, Al. Jerozolimskie Nr. 1/3.

### 282 Przetarg na roboty betonowe, żelazobetonowe oraz wykonanie konstrukcji żelaznej.

Kierownictwo Budowy Centralnego  
Telegrafu w Warszawie, ogłasza pu-  
bliczny przetarg:

a) w dniu 25 maja b. r. — na wy-  
konanie robót betonowych i żelazobeto-  
nowych w budującym się gmachu Cen-  
tralnego Telegrafu, Nowogrodzka 45.

b) w dniu 26 maja b. r. — na wy-  
konanie konstrukcji żelaznej w tymże  
gmachu.

Przetargi odbędą się o godzinie 12  
w Ministerstwie Poczty i Telegrafów  
(pl. Napoleona, III p. pokój Nr. 1).

Szczegółowe warunki do przejrze-  
nia tamże od 14 bm. w godzinach urz.  
w pokoju Nr. 40. Zapieczętowane oferty  
wraz z wadium należy składać do go-  
dziny 11 dnia przetargu, w pok. Nr. 40.

### 283. Dostawa teczek-registratorów.

Depart. Intendentury M. S. Wojsk.  
ogłasza przetarg nieograniczony na do-  
stawę 3.000 sztuk teczek-registratorów  
odpowiadających ściśle wzorowi i opi-  
sowi technicznemu Departamentu In-  
tendentury z terminem dostawy do dnia  
15 lipca b. r.

Oferty w kopertach opieczętowa-  
nych winny wpłynąć do dnia 25 maja br.

Rozprawa ofertowa odbędzie się  
dnia 25 maja br. o godz. 11.

Dostawa loco Wojskowy Zakład  
Mundurowy w Warszawie.

Do przetargu obowiązują:

a) Opis techniczny teczki Departa-  
mentu Int.

b) Przepisy o dostawach O-10-22.  
c) Wadium w wysokości 3% war-  
tości oferowanej dostawy.

Ewentualnych dodatkowych infor-  
macyj zasięgnąć można w Departamen-  
cie Intendentury pokój nr. 120 w go-  
dzinach urzędowych.

Departament Intendentury zastrzega  
sobie prawo oceny i wyboru przedło-  
żonych ofert.

### 284. Przetarg na rozbiórkę starych budynków.

Ministerstwo Poczty i Telegrafów,  
ogłasza przetarg w dniu 24 maja b. r.  
na rozbiórkę starych budynków na placu  
przy ul. Królewskiej 13. Przetarg od-  
będzie się w Min. Poczty i Telegrafów  
(pl. Napoleona, III p., pok. 1). Szczegółowe  
warunki do obejrzenia tamże  
od dn. 14 bm. w godz. urz. pokój 40.  
Zapieczętowane koperty wraz z wadium  
należy składać do godziny 11-tej dnia  
24-go maja br., pokój Nr. 40.

### 285. Dostawa materiałów budowlanych.

Dyrekcja K. P. we Lwowie rozpi-  
suje na dzień 25 maja 1928 r. przetarg  
publiczny na dostawę materiałów  
budowlanych niżej wyszczególnionych  
w okresie od 1 czerwca 1928 r. do 31  
maja 1929 r. w ilościach jakie będą  
potrzebne w wymienionym okresie dla  
potrzeb tut. Dyrekcji.

Przybliżone roczne zapotrzebo-  
wanie wynosi:

1) Asfaltu około 12.000 kg.  
2) Cegły ogniotrwałej normalnej  
około 30.000 kg.

Cegły ogniotrwałej kształtowej do  
parowozów około 300.000 kg.

3) Dachówki zwyczajnej podwójne  
felcowanej około 20.000 sztuk.

4) Gipsu mielonego niepalonego  
około 1.500 kg.

Gipsu mielonego palonego około  
66.000 kg.

5) Mączki cegielnej ogniotrwałej  
(szamotowej) około 55.000 kg.

6) Kafli: a) piecowych na 120  
kompletnych pieców w ilości około  
15.000 szt.

b) kuchennych na 10 kompletnych  
kuchni w ilości około 1.000 szt.

7) Papy dachowej czarnej, zwy-  
czajnej Nr. 80 w ilości około 5000 m<sup>2</sup>.

Papy dachowej specjalnej, t. zw.  
Korjolit Terscit w ilości około 500 m<sup>2</sup>.

8) Rur betonowych w ilości około  
500 m. b. o różnych średnicach.

9) Wapna budowlanego palonego  
w ilości około 200.000 kg.

Ilości powyższe należy uważać  
tylko za informacyjne i nie obowiązujące.

Dostawa powyższych materiałów  
ma być uskuteczniiona partjami na  
poszczególne zlecenia Dyrekcji.

Cegła ogniotrwała i papa dachowa  
winne odpowiadać warunkom tech-  
nicznym, ustalonym przez M. K. Szczegółowe  
warunki będą podane w for-  
mularzach ofertowych.

Ceny mają być zgłoszone:

ad 1), 4), 5), 9), za 1.000 kg. loco

stacja nadawcza,

ad 2) za 100 kg. loco stacja na-

dawcza,

ad 3) za 1.000 szt. loco stacja na-

dawcza,

ad 6) za jednostkę kafli loco sta-

cja nadawcza,

ad 7) za 1 m<sup>2</sup> loc Magazyn Za-

sobów Lwów,

ad 8) za 1 m. b. loco stacja na-

dawcza.

Oferty należy nadsyłać do Sekre-  
tariatu Prezydium Dyrekcji K. P. we  
Lwowie ul. Zyguntowska 1 w ter-  
minach powyżej wskazanych, na for-  
mularzach dyrekcyjnych.

Bliższych informacji udziela w  
godzinach urzędowych W-1 Zasobów  
wymienionej Dyrekcji, gdzie też moż-  
na otrzymać osobiście lub przez pocztę  
za nadesłaniem znaczków porto i 2 zł,  
formularz ofertowy do tego przetargu,  
wraz z szczegółowymi warunkami  
technicznymi i rysunkami.

Otwarcie ofert nastąpi 26 maja  
b. r. o godz. 10, przyczem oferenci  
mogą być obecni.

Wadium w wysokości 5% wartości  
zaofiarowanych materiałów należy zło-  
żyć w tut. Kasie Gł. do 25.V. b. r., a  
kwit odnośny załączyć do oferty.

Wadium będzie zwrócone oferent-  
owi po zakończeniu rozprawy ofer-  
towej w razie nieprzyjęcia oferty,  
wzgl. w wypadku przyjęcia oferty,  
będzie zatrzymane tytułem kaucji dla  
zabezpieczenia warunków umowy,  
wzgl. zamówienia.

Oferty bez dowodu złożenia wa-  
dium rozpatrywane nie będą.

Oferent może oferować całkowitą  
lub częściową dostawę wszystkich  
zapytywanych materiałów, lub tylko  
niektórych z nich. W razie cofnięcia  
oferty w czasie rozprawy ofertowej,  
oraz w wypadku odmowy w podpi-  
saniu umowy, złożone wadium prze-  
pada na korzyść Skarbu kolejowego.

Dyrekcja K. P. przysługuje prawo  
przyjęcia wniesionych ofert w całość  
lub w części, w/g własnego uznania,  
oraz prawo dowolnego podziału dost-  
awy między oferentów i nieuważnienia  
przetargu bez podania powodów.

Dyrekcja K. P. zastrzega sobie  
prawo wyboru oferty, niezależnie od  
zgłoszonych cen.

Oferent jest związany ofertą przez  
przebieg 6-ciu tygodni od dnia otwar-  
cia ofert.

Nieuwzględnione oferty pozostaną  
bez odpowiedzi.

### 286. Submisja na drewno kopalniane.

Państw. Nadleśnictwo Boruszynek,  
p. Boruszyn, st. kol. Jędrzejewo, pow.  
Oborniki, sprzedaje na ogólnych warun-  
kach sprzedaży drewna wyrobionego,  
obowiązujących w Dyrekcji Lasów Pań-  
stwowych w Poznaniu drewno kopal-  
niane w ilościach z roku gospodar-  
czego 1927/28.

Los 1. W leśnictwie Boruszyn  
Garncańskibrod, Długibród i Tarno-  
wlec 19037 sztuk o masie 27772,68 m<sup>3</sup>  
(w tem 2597,90 m<sup>3</sup> sosna, a 174,78 m<sup>3</sup>  
świerk).

Pisemne oferty z napisem „Sub-  
misja na drewno kopalniane“ należy  
nadesłać w zalakowanych kopertach  
do Nadleśnictwa do dnia 30-go maja  
1928 r. do godziny 12-tej w poł., po-  
czem nastąpi otwarcie kopert. Oferenci  
winni złożyć w kasie Nadleśnictwa  
przed otwarciem ofert wadium w wy-  
sokości 1/5 oferowanej sumy za dany los.

Ceny w ofercie należy podać za  
1 m<sup>3</sup> danego losu incl. drewna sinego  
(posówkowego). Bliższych wyjaśnień  
udziela zgłaszającym się Nadleśnictwo.  
Za jakość drewna posówkowego Nad-  
leśnictwo nie odpowiada i zastrzega  
sobie nieznaczne różnice w masie. Za-  
twierdzenie nastąpi przez Dyrekcję La-  
sów Państwowych w Poznaniu.

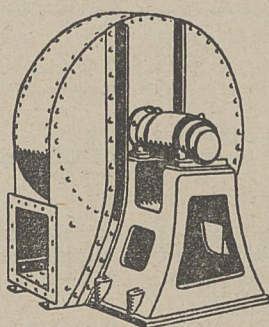
### 287. Dostawa brukowca.

U. W. W. Dyrekcja Robót Pu-  
blicznych w Łucku ogłasza niniejszem  
przetarg publiczny na dostawę kamie-  
nia brukowca na podkład pod korę  
szosową w ilości 5000 m<sup>3</sup> na budowę  
drogi Nr. 7 Uściług—Włodzimierz w  
powiecie Włodzimerskim.

Jako materiał mogą być oferowane  
wapienne, piaskowce lub twardsze ga-  
tunki kamienia.

Dostawa całej ilości materiału  
winna być uskuteczniiona do dnia 15  
sierpnia br.

Oferta może opiewać na całą ilość  
dostawy lub na pewną część i winna  
podawać cenę jednostkową za tonę



## Wentylatory

na każde ciśnienie i każdą wydajność  
dostarcza jako specjalność

**Fabryka Maszyn Górniczych**  
Tow. z o. p.

**Katowice III.**

Kosztorysy i porady techniczne bezpłatnie.

6521-0

loco wagon stacja załadowcza, z poganiem ciężaru 1 m<sup>3</sup> oferowanego kamienia.

Do ofert winno być dołączone wadium w wysokości 3% od kosztu oferowanej dostawy.

Oferty w zapieczętowanych kopertach należy składać w kancelarii Okr. Dyr. Rob. Publ. w Łucku do godz. 12-ej dnia 23 maja r. b.

Do ofert winno być dołączone próbki oferowanego kamienia.

Wszelkich wyjaśnień w sprawie przetargu udziela się w godzinach urzędowych w Oddziale Drogowym Okr. Dyr. Rob. Publ. w Łucku (ul. Jagiellońska 2), gdzie też mogą być przeglądane warunki przetargu.

Otwarcie ofert nastąpi dnia 23-go maja o godz. 13-tej w lokalu Dyrekcji w obecności oferentów.

Dyrekcja zastrzega sobie prawo dowolnego wyboru oferenta, względnie unieważnienie całego przetargu.

## 282. Budowa mostu.

W dn. 24 maja r. b., o godz. 12-ej odbędzie się w lokalu Urzędu Wojewódzkiego Okręgowej Dyrekcji Robót Publicznych w Łucku (Jagiellońska 22) przetarg publiczny na podstawie ofert na piśmie na wykonanie następujących robót:

Budowa mostu żelazo-betonowego rozpiętości 2 × 6 + 1 × 12 m. b. wraz z dojazdami przez kanał Turski, pod Górnkami na drodze państwowej Nr. 417 Brześć—Kowel.

Ceny za wykonanie robót mają być podane jako jednostkowe do przedmiaru robót w/g wzoru, ustalonego przez U. W. W. O. D. R. P. w Łucku, nadto ma być podana cena sumaryczna.

Oferty należy składać w zapieczętowanych kopertach, z napisem: „Oferta na budowę mostu przez Kanał Turski“ do dnia 24 maja r. b. do godz. 11-tej, w lokalu Okręgowej Dyrekcji Robót Publicznych w Łucku.

Oferty powinny zawierać: nazwisko, imię i dokładny adres oferenta, oświadczenie, że oferent zapoznał się dokładnie z warunkami przetargu i zgodził się na nie, oświadczenie oferenta co do osoby, uprawnionej do jego zastępowania, oświadczenie, iż oferent będzie uważał siebie za związanego ofertą do czasu rozstrzygnięcia przetargu, a w razie przyjęcia jego oferty — do czasu podpisania umowy. z zaznaczeniem, że na zabezpieczenie służy wadium złożone w wysokości 3% oferowanej sumy.

Urząd Wojewódzki O. D. R. P. w Łucku zastrzega sobie prawo wolnego wyboru oferenta.

Projekt i warunki techniczne są do obejrzenia w godzinach urzędowych w Urzędzie Wojewódzkiej Okręgowej Dyrekcji Robót Publicznych w Łucku, od dnia 10 maja 1928 r.

Ślepe kosztorysy mogą być wydane w Dyrekcji lub wysłane na żądanie pocztą za opłatą 3 zł.

## 283. Dostawa podkładów, podroziejdnic i mostownic.

Okręgowa Dyrekcja Robót Publicznych w Łucku ogłasza niniejszem nieograniczony przetarg na dostawę do stacji Kostopol linii Równe — Sarny:

1. podkładów sosnowych typu VI o wymiarach: dług. 2.60 m. i powierzchni przekroju 13 21 × 14, szt. 30.000.

2. Podroziejdnic sosnowych typu R III — o powierzchni przekroju 16/26 × 16 i długości wyszczególnionych w tabelce, którą można przejrzeć w Dyrekcji, szt. 416 (8 kompletów).

3. Mostownic sosnowych o wymiarach: długości 2.7 i 4.00 m i przekroju poprzecznego 0.25 × 0.20 m., szt. 51, z tego dłuższych — 17, krótszych — 34 sztuk.

Materiały te winny odpowiadać zatwierdzonym przez M. K. warunkom technicznym. Dostawa całej ilości materiału musi być zakończona w terminie do 1 lipca r. b. Oferta może obejmować na całą ilość lub na pewną część dostawy.

Oferta winna zawierać ilość i cenę za jedną sztukę (bądź komplet), przy czym należy podać ceny na materiały sosnowe i dębowe. Rejon dostawy nie powinien przekraczać 200 klm od stacji Kostopola. Ceny w złotych obiego-

## Ogłoszenie rozprawy ofertowej.

Dyrekcja Kolei Państwowych w Krakowie rozpisuje w drodze publicznego przetargu budowę strażnicy Nr 27 między stacjami Baranowem i Chmielowem na linii Dębica-Rozwadów.

Koszty ogólne wynoszą w przybliżeniu 15.000 złotych. Roboty mają być ukończone do dnia 30 września 1928 r.

Bliższe postanowienia o wnoszeniu ofert, opis wykonania budowy, warunki wykonania budowy, plany, formularze ofertowe itd. można przeglądać, względnie plany, formularze ofertowe i opis budowy nabywać po zł. 3 — począwszy od dnia 30 kwietnia 1928 r. w Wydziale III (Drogowym) drzwi Nr. 195 w wymienionej Dyrekcji Kolei Państwowych.

Oдноśnie oferty, które można sporządzić tylko na przepisany formularz, należy wnosić odpowiednio zapieczętowane z napisem: „Oferta na budowę strażnicy Nr. 27 między stacjami Baranowem i Chmielowem linii Dębica-Rozwadów“ najpóźniej do dnia 30 maja 1928 godziny 12-tej w południe do Sekretariatu Prezydium Dyrekcji Kolei Państwowych w Krakowie.

Otwarcie ofert nastąpi tego samego dnia o godzinie 13-tej w Wydziale Drogowym Dyrekcji Kolei Państwowych w Krakowie. Oferta obowiązuje oferenta do dnia 20 czerwca 1928 r.

Poręczne (wadium), które należy złożyć w Kasie Dyrekcji K. P. równocześnie z wniesieniem oferty wynosi zł. 600 — w razie przyjęcia oferty ma być uzupełnione do 6% ceny ofertowej i stanowić będzie kaucję.

Jeżeli oferent nie podpisze wszystkich wskazanych i do przeglądnięcia wyłożonych załączników, albo nie złoży poręcznego w czasie przepisany do wnoszenia ofert, to ofertę jego uważać się będzie jako nieistniejącą, jak również nie uwzględni się ofert, w których podane przez Dyrekcję Kolei Państwowych warunki w jakikolwiek sposób będą zmienione.

Zaznacza się, że Dyrekcji K. P. przysługuje prawo wyboru oferenta bez względu na wysokość oferty, jak również, że przetarg może być przez Dyrekcję Kolei Państwowych unieważniony bez podania powodów.

Kraków dnia 5 maja 1928 r.

(6907) Dyrekcja Kolei Państwowych w Krakowie.

wych są stałe i rozumieją się loco wagon st. załadowacza P. K. P. normalotorowych. Odbiór jakościowy powyższych materiałów odbywa się na st. załadowczej, a ilościowy na st. Kostopol.

Do ofert winno być dołączone wadium w wysokości 3% od wartości oferowanych materiałów. Przy zawieraniu umowy na dostawę, wymagana będzie kaucja w wysokości 5% wartości dostawy. Oferty w zapieczętowanych kopertach należy składać w kancelarii Okr. Dyr. Rob. Publ. w Łucku do godz. 11-tej dnia 23 maja r. b. Wszelkie wyjaśnienia mogą być otrzymane w Oddziale Drogowym Okr. Dyr. Rob. Publ. w Łucku w godzinach urzędowych, gdzie mogą być przeglądane warunki techniczne i wzór umowy.

Otwarcie ofert nastąpi dnia 23-go maja r. b. o godz. 12-tej w południe.

Dyrekcja zastrzega sobie prawo wyboru firmy według swego uznania, względnie możliwości unieważnienia całego przetargu.

## Obwieszczenia miejskie.

### 60. Przebudowa ulicy.

Magistrat miasta Gniezna zamierza wydać w drodze publicznego przetargu przebudowę dalszej części ulicy Poznańskiej.

Wzory ofertowe są do odebrania za opł. 5 — zł oraz plany do przeglądania w Urzędzie Technicznym w Magistracie do dnia 22 maja br., gdzie też udzielone będą potrzebne informacje.

Oferty należy oddać w zapieczętowanych kopertach z napisem: „Oferta na przebudowę dalszej części ulicy Poznańskiej w Gnieźnie w dniu 23 maja b. r. do godz. 12-ej, gdzie w tym dniu i o tej godz. odbędzie się otwarcie ofert w obecności oferentów.

Magistrat zastrzega sobie prawo swobodnego wyboru oferenta oraz nieuwzględnienia żadnej oferty.

## Obwieszczenia państwowe.

### 284. Dostawa świec.

Dyrekcja Kolei Państwowych w Wilnie ogłasza niniejszem przetarg publiczny w dniu 12 czerwca br. na całoroczną dostawę 15.000 kg. świec starynowych.

Warunki dostawy można otrzymać w Wydziale Zasobów D. K. P. Wilno (pok. Nr. 41) ul. Słowackiego 2 w godzinach 13—14 osobiście lub w wypadkach pisemnego zgłoszenia — pocztą.

### 285. Dostawa szkła do lamp.

Dyrekcja Kolei Państwowych w Wilnie ogłasza niniejszem przetarg publiczny w dniu 12 czerwca 1928 roku na całoroczną dostawę szkła do lamp baniaste różnych wymiarów w ilości około 2350 sztuk i szkła do lamp kolumnowe krótkie i długie różnych wymiarów w ilości około 46000 szt.

Warunki dostawy można otrzymać w Wydziale Zasobów D. K. P. Wilno (pokój Nr. 41) ul. Słowackiego 2, w godz. 12—13 osobiście lub w wypadkach pisemnego zgłoszenia pocztą.

### 286 Budowa magazynu.

Kierownictwo Rejonu Inżynierii Wybrzeża Morskiego ogłasza niniejszem przetarg na budowę magazynu technicznego w Gdyni (Oksywie).

Warunki przetargu oraz ślepe kosztorysy za zwrot kosztów, otrzymać mogą zainteresowani w godzinach biurowych w biurze Kierownictwa Rejonu Inżynierii W. M. w Gdyni, szosza Gdańska.

Przetarg odbędzie się dnia 25-go maja br. o godz. 12-ej.

### 287. Konkurs na projekty ubrań służbowych.

Ministerstwo Komunikacji ogłasza konkurs na projekty ubiorów służbowych dla pracowników P. K. P. a mianowicie: czapki, kurtki mundurowej i płaszcz mundurowego.

Pożądane jest uwydatnienie w projektach cech swojskich ubiorów z uwzględnieniem praktyczności w użyciu. Na rysunkach należy uwidocznić projektowane oznaki starszeństwa (w formie pasków, gwiazdek i t. p.) i dystynkcje naszywki, wypustki itp. Kolor sukna mundurowego jest granatowy

Rok założenia 1888.



znak fabryczny

Telefon Nr. 62.

## SPÓŁKA AKCYJNA EMIL KUŹNICKI

Fabryka Tektury Dachowej, Produktów Chemicznych i Asfaltu  
OŚWIECIM (Wojew. Krakowskie)

FABRYKA FILJALNA W SOSNOWCU, przy ulicy Sobieskiego 7. (tel. Nr. 474)

poleca znane z pierwszorzędnej jakości wyroby, a mianowicie:

**Papa** dachowa smołowcowa piaskowana i niepiaskowana,

**Papa** asfaltowa izolacyjna posypana trocinami, żwirem lub korkiem,

**Płyty** izolacyjne specjalne z wkładką filcu angielskiego,

**Smola** kamiennie-węglowa preparowana (lakier dachowy),

**Karbolineum** do impregnowania drzewa,

**Lepnik** (cement drzewny) t. zw. klebemasa,

**Lakier** do żelaza zwyczajny i szybkoschnący,

**Lakier** kolorowe do malowania dachów papowych,

**Masa** koriolitowa do konserwowania dachów krytych papą specjalną,

**Asfalt** rodzimy (mastix) i sztuczny w bryłach,

**Goudron** naturalny „Trinidad“ i inne bitumy zagraniczne,

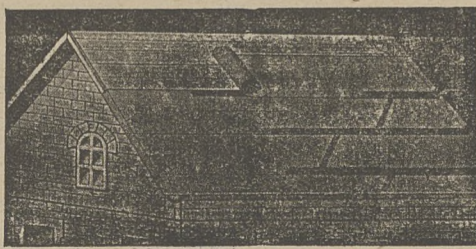
**Goudron** smołowcowa i asfalt do izolowania ścian,

**Christol** do smarowania dachów papowych tylko ko 5 lat,

**Kit włóknisty** do uszczelnienia starych popękanych dachów papowych,

oraz wszelkie przybory do pokryć dachowych.

„Koriolit“ specjalna papa asfaltowa, wolna od smoły i bezwonna, niewymagająca konserwacji (smołowania), ani po ukończeniu pokrycia, ani naprawy przez długie lata.



Koriolit nadaje się do krycia budynków wszelkiego rodzaju, także starogontowych. Koriolit jest trwały, nieprzemakalny i odporny na ogień przenośny.

Wykonujemy przez fachowo wyszkolone siły:

**Krycie** dachów papą smołowcowa i specjalną „KORIOLIT“ na gładko, na listwach trójkątnych, t. zw. podwójnie klejone i przez wprasowanie żwirku.

**Asfaltowanie** ulic, chodników, peronów, podworców i t. p.

**Izolacje** mostów, waduktów, przepustów, piwnic, murów fundamentowych, ścian wilgotnych i t. p.

**Obłajanie** ścian i sufitów.

Nasze papy zostały urzędowo zbadane i jako ogniochronne uznane. Towarzystwa Asekuracyjne przy ubezpieczeniach od ognia stosują premję ustaloną dla materiałów twardej.

Oferty i próbki na żądanie.

6150-0

Dyrekcja K. P. we Lwowie rozpisuje na dzień 25 maja 1928 r. przetarg publiczny na dostawę materiałów budowlanych niżej wyszczególnionych w okresie od 1 czerwca 1928 r. do 31 maja 1929 r. w ilościach, jakie będą potrzebne w wymienionym okresie dla potrzeb tut. Dyrekcji.

Przybliżone roczne zapotrzebowanie wynosi:

- 1) Asfaltu około 12 000 kg.
- 2) Cegły ogniotrwałej normalnej około 30.000 kg.  
kształtowej do parowozów około 300 000 kg.
- 3) Dachówki zwyczajnej podwójnej falcowanej około 20 000 szt.
- 4) Gipsu mielonego niepalonego około 1.500 kg.  
palonego " " 66.000 "
- 5) Mączki ceglanej ogniotrwałej (szamotowej) około 55.000 kg.
- 6) Kaili: a) piecowych na 120 kompletnych pieców w ilości około 15.000 szt.  
b) kuchennych na 10 kompletnych kuchni w ilości około 1.000 szt.
- 7) Papy dachowej czarnej zwyczajnej N. 80 w ilości około 5 000 m<sup>2</sup>  
Papy dachowej specjalnej t. zw. Korjolit Terscit w ilości około 500 m<sup>2</sup>.
- 8) Rur betonowych w ilości około 500 m. b. o różnych średnicach
- 9) Wapna budowlanego palonego w ilości około 200.000 kg.

Ilości powyższe należy uważać tylko za informacyjne i nie obowiązujące.

Dostawa powyższych materiałów ma być uskuteczniłą partjami na poszczególne zlecenia Dyrekcji.

Bliższych informacji udziela w godzinach urzędowych W-1 Zastobów wymienionej Dyrekcji, gdzie też można otrzymać osobiście lub przez pocztę za nadesłaniem znaczków na porto i 2 zł. formularz ofertowy do tego przetargu, wraz ze szczegółowymi warunkami technicznymi i rysunkami.

Obszerne ogłoszenie umieszczone jest w Nr. 106 Monitora Polskiego z dnia 6 maja 1928 r.

Dyrekcja Dróg Wodnych w Warszawie ogłasza

## Przetarg publiczny

na wykonanie w roku 1928 w terminie do dnia 1 listopada regulacyjnych budowli kamiennych i faszynowych:

a) na rzece Bugu w obrębie Zarządu Dróg Wodnych w Wyszku na kwotę 125.000 Zł

b) na rzece Narwi w obrębie Zarządu Dróg Wodnych w Pułtusku na kwotę 80.000 Zł

Zastrzega się możliwość zmniejszenia lub zwiększenia robót o 25%.

Oferty oddzielne na roboty w każdym z dwóch wymienionych wyżej Zarządów według ustalonego wzoru wraz z dowodem złożenia na roboty w Zarządzie Wyszowskim wadium w wysokości 5.000 Zł., oraz na roboty w Zarządzie Pułtuskim wadium w wysokości 4.000 Zł. składać należy w zapieczętowanych kopertach w biurze podawczym Dyrekcji w Warszawie przy ul. Jasnej N. 10 do godz. 12-ej dnia 29 maja 1928 roku.

Otwarcie kopert z ofertami nastąpi w biurze Dyrekcji dnia 29-go maja 1928 r. o godzinie 12-ej.

Szczegółowe warunki przetargowe, oraz wzory oferty i umowy są do przejrzania, odpisania, względnie otrzymania w biurze Dyrekcji w godzinach urzędowych.

Dyrekcja zastrzega sobie wybranie oferty niezależnie od wysokości i podanych w ofercie cen, względnie rozpisania nowego przetargu bez podania powodów.

Dyrekcja Dróg Wodnych w Warszawie

Okręgowy Zarząd dróg samorządowych w Brzeżanach.  
L 360/IX.

Brzeżany, dnia 4. maja 1928.

## Ogłoszenie przetargu.

Okręgowy Zarząd dróg samorz. w Brzeżanach ogłasza niniejszem publiczny dodatkowy przetarg ofertowy na dostawę kamienia na dolny pokład i szutru w roku 1928/29 na rekonstrukcję dróg:

1. Zagrobel-Rohatyn w km. 11, 19, 27, 28, 33, 38, 39, 40 i 41.
2. Zborów-Założce w km. 13, 24, 26 i 27.
3. Horodyszcze-Jezierna w km. 13 i 14.
4. Podhajce-Denysów w km. 4, 5, 6 i 7.

Szczegółowe warunki oraz program dostawy do wglądu w biurze Okręgowego Zarządu dróg samorz. w Brzeżanach codziennie między godz. 11 a 13-tą.

Oferty należy ostatecznie w zapieczętowanych kopertach z napisem „Oferta na dostawę materiałów do rekonstrukcji dróg“ przy dołączeniu 3% wadium należy wnieść do wyżej wymienionego biura w terminie do 21 maja br. godzina 12 w południe — w którym to dniu i godzinie nastąpi otwarcie złożonych ofert. Po przetargu pisemnym nastąpi ewentualnie przetarg ustny. Zarząd drogowy zastrzega sobie prawo oceny i wyboru ofert w zależności od zaferowanego materiału i ceny oraz gwarancji co do należytego i terminowego wykonania dostawy.

Następnie Zarząd drogowy zastrzega sobie oddanie dostawy pod warunkiem zwiększenia lub zmniejszenia dostawy o 50%.

Reflektanci na dostawę winni w ofertach oświadczyć się że na powyższe zastrzeżenia zgadzają się.

O wyniku powiadomi Zarząd drogowy oferentów po zatwierdzeniu ofert przez Tymczasowy Wydział Samorządowy w likwidacji we Lwowie.

(6912)

Kierownik Zarządu dróg samorz.: Inż. W. Weigel

## Wydział Powiatowy w Katowicach

poszukuje używanych

**2 kranów (suwnic) z napędem ręcznym, parowym lub elektrycznym**

z 2 wózkami udźwigowymi, każdy o sile nośnej 25 ton, o wysokości podnoszenia 7,00 m. Rozpiętość mostu suwnicowego ma wynosić około 6'60 m.

Wszelkie zgłoszenia należy skierowywać do Wydziału Powiatowego, Oddział Techniczny — najdalej do dnia 20 maja 1928 r.

Prezes:

(—) Dr. SEIDLER.

## OGŁOSZENIE

„Mars“ Wytwórnia Kuchen Polowych i Sprzętu Wojskowego w Rzeszowie tel. 24

s p r z e d a

ca 10 000 kg. kotłów miedzianych

ca 30 000 kg. szmelcu żelaznego i blaszanego

8 pras do siana starych, siatkę drucianą, tarcze, i wały transmisyjne, osetki do kos, odlewy i rury do pieców żel. i wiele innych przedmiotów.

Oglądać można codziennie.

6911

## Przetarg.

D. K. P. w Poznaniu zwraca uwagę na mający się odbyć w dniu 1 czerwca 1928 r., przetarg publiczny na postawę (szycie) mundurów służbowych i ubrań ochronnych.

Szczegóły przetargu ogłoszone w Monitorze Polskim Nr. 107, z dn. 9/IV. 1928, i w Epoce Nr. 125 z dn. 6/V. 1928 r.

Prezes  
Dyrekcji Kolei Państwowych.

## Motor przewoźny Kovarika

6-konny, z daszkiem, prawie nowy w komplecie do sprzedania.

Zgłoszenia pisemne:

**Z. KOWALCZUK**  
Lwów, ul. Na Bajkach 3.

## AVIZO

Zwraca się uwagę na wezwanie do składania ofert na dostawę siana i słomy dla garnizonu Warszawa i Rembertów, ogłoszone w „Monitorze Polskim Nr. 107 i „Polsce Zbrojnej Nr. 126“.

Rejonowe Kierownictwo Intendencji W-wa  
L dz. 3535/2.

6909

Projekty z dokładnym adresem projektodawcy należy nadsyłać do Kancelarii Departamentu I Ministerstwa Komunikacji w Warszawie, Nowy Świat 14, pokój 134, do dnia 12 czerwca 1928 r., godzina 12 w opieczętowanych kopertach opatrzonych napisem: „Projekt na ubiory służbowe.“

Za najlepsze trzy projekty uznane przez Komisję Konkursową, Ministerstwo Komunikacji wypłaci projektodawcom nagrody w wysokości: I 500 zł., II 300 zł., III 200 zł.

Blizszych informacji udzieli referat mundurowy Ministerstwa Komunikacji, pokój Nr. 157, telefon 115 (wewnętrzny) od godziny 12 do 14.

#### 295. Przetarg na urządzenie instalacji światła elektr. sygnalizacji i telefonów.

Okręgowy Związek Kas Chorych Województwa Łódzkiego w Łodzi ogłasza niniejszym piśmiennym przetargu publicznym ofertowy na urządzenie instalacji oświetlenia elektrycznego, sygnalizacji i telefonów automatycznych w budującym się szpitalu Związku w Łodzi przy ul. Zagajnikowej 22.

Warunki oraz ślepe kosztorysy można nabywać w pracowni kiewnika budowy, arch. W. Lisowskiego w Łodzi przy ul. Piramowicza 5.

Oferty w opieczętowanych kopertach, po uprzednim złożeniu w Banku Gospodarstwa Krajowego — Oddział w Łodzi — wadium w gotówce lub papierach wartościowych z zabezpieczeniem pupilarnym w wysokości 5% sumy oferowanej, należy składać do godz. 12 dnia 24 maja 1928 r. w sekretarjacie Związku, przy ul. Pomorskiej 18, bezpośrednio przed rozpoczęciem odnośnej rozprawy.

#### Obwieszczenia miejskie.

##### 61. Konkurs na plan budowy rzeźni miejskiej.

Zarząd miasta Przemyslan rozpisuje konkurs na plan budowy rzeźni miejskiej w Przemyslanach.

Oferty nadsyłać należy do Zarządu do 20 maja br.

Zarząd miasta udziela bliższych informacji i zastrzega sobie dowolny wybór ofert.

##### 62. Przetarg na wykonanie robót ziemnych itp.

Magistrat M. Gdyni L. dz. T. B. 1537/28. Magistrat miasta Gdyni ogłasza niniejszym przetarg na wykonanie robót ziemnych i ułożenie krawężników:

- 1) ulicy Kaszubskiej (Nr. 36).
- 2) ulicy Nadbrzeżnej (Nr. 9).

Blizsze szczegóły techniczne, ślepe kosztorysy jak i też ogólne warunki nabyć można w Miejskim Urzędzie Budowlanym przy ulicy Starowiejskiej od dnia 8 b. m. w godz. służbowych za opłatą 5 zł. od obiektu.

Tamże wyłożone są plany tych ulic do wglądu. Oferty należy wnieść do Miejskiego Urzędu Budowlanego — Dział Podziemny w opieczętowanych kopertach, zaopatrzonych w

## 100 ton smoły drzewnej bukowej płynnej

(znakomity materiał impregnacyjny) w beczkach a częściowo w cysternach **zaraz do oddania.**

Zgłoszenia pod „Smoła drzewna 6795“ do Tygodnika dostaw we Lwowie. 6595-2

napis „Oferta na budowę ulicy Kaszubskiej wzgl. Nadbrzeżnej“ do godz. 12-ej w południe dnia 21 maja r. b. w którym to dniu nastąpi o godz. 12.15 otwarcie ofert.

Magistrat zastrzega sobie wolny wybór oferenta. Wadium w wysokości 2% od sumy kosztorysowej należy złożyć przed przetargiem w Główniej Kasie Miejskiej w Gdyni wzgl. dołączyć do oferty. — W razie nieprzyjęcia oferty, wadium zwraca się bezwzględnie po rozpatrzeniu ofert.

##### 63. Przetarg na okucie drzwi i okien.

Magistrat miasta Parczewa ogłasza niniejszym przetarg publiczny na okucie otworów okiennych i drzwiowych w budującej się rzeźni miejskiej w Parczewie, oraz na oszklenie.

Oferty należy wnieść do Magistratu m. Parczewa w opieczętowanych kopertach osobno na okucie i osobno na oszklenie, zaopatrzonych napisem: „Oferta na okucie oraz oszklenie otworów w rzeźni miejskiej w Parczewie“ do dnia 21 maja 1928 roku do godziny 11 przed południem.

Publiczne otwarcie nastąpi w tym samym dniu w Magistracie m. Parczewa, o godz. 12 w południe.

Cena przetargowa ma być oferowaną: okucie od otworu drzwiowego i okiennego, oraz oszklenie za 1 metr kw. szkłem lagrowym Nr. 1, 3 mm. grubości.

Rozpoczęcie robót nastąpi bezpośrednio po zatwierdzeniu oferty i wykończeniu robót stolarskich.

Do oferty należy dołączyć kwit Kasy miejskiej na złożone wadium w wysokości 5% oferowanej kwoty, oraz komplet okucia jako wzór.

Magistrat zastrzega sobie dowolny wybór oferenta, oraz prawo przeprowadzenia dodatkowego przetargu ustnego.

Wszelkich informacji udziela Magistrat w godzinach urzędowych, tamże są do przejrzania szczegółowe warunki.

##### 64. Przetarg na roboty żelbetonowe i murarskie.

Magistrat st. m. Poznania zamierza wydać w drodze przetargu publicznego wykonanie robót żelbetonowych i murarskich dla budowy półkola południowego i północnego Stadionu Sportowego na Błoniach Wildeckich w m. st. Poznań.

Oferty należy składać w opieczętowanych kopertach z napisem: „Oferta na roboty żelbetonowe i murarskie dla budowy Stadionu Sportowego w Poznaniu,“ najpóźniej do godziny 12, dnia 22 maja 1928 r., w pokoju 33, w Ratuszu.

Wzory ofert wydaje się za opłatą w wyżej wymienionym pokoju w godzinach od 8 do 12.

Blizszych informacji udziela Kierownictwo Budowy, w pokoju 47, w starym Ratuszu.

Magistrat zastrzega sobie prawo dowolnego wyboru oferenta, podziału robót między kilku oferentów lub też nieuwzględnienie żadnej oferty.

#### Obwieszczenia prywatne.

##### 14. Budowa gmachu.

Zarząd Koła Polskiej Macierzy Szkolnej w Brześciu n. B. ogłasza niniejszym przetarg ofertowy na rozbudowę gmachu gimnazjum żeńskiego P. M. S. w Brześciu n. B. (ul. Krzywa Nr. 2).

Projekt rozbudowy przewiduje wykonanie w sezonie bieżącym (do 10 września 1928 r.) nadbudowy I. i II. piętra (ok. 2.200 m<sup>3</sup>) oraz wykonanie znacznych przeróbek w budynku istniejącym (ok. 1400 m<sup>3</sup>).

Pisemne oferty w opieczętowanych kopertach winny być składane do godz. 14.00 dnia 18 maja b. r. w dyrekcji Gimnazjum (ul. Krzywa 2) i zawierać oprócz szczegółowych warunków i cen także wadium w wysokości 2000 zł. w gotówce lub papierach procentowych.

Zarząd Koła zastrzega sobie swobodny wybór reflektanta.

Zainteresowani mogą otrzymać wszelkie informacje i ślepe kosztorysy oraz przeglądać plany rozbudowy u p. inż. Witolda Popławskiego (w Brześciu n. B. ul. 3 Maja 29. Delegatura M. R. P.) w godzinach urzędowych.

##### 15. Dostawa cegły.

Zakład Ubezpieczeń Pracowników Umysłowych w Poznaniu ul. Sew. Mielżyńskiego nr. 2 rozpisuje Konkurs na dostawę: 1,500.000 sztuk cegieł iłowych, 200.000 sztuk cegieł tonowych na budowę domu administr. i mieszkalnego w Poznaniu, przy ul. Dąbrowskiego, narożnik ul. Mickiewicza, oraz 600.000 sztuk cegieł iłowych, 50.000 sztuk cegieł tonowych na budowę zakładu leczniczego w Inowrocławiu. Oferty na dostaw wyżej wymienionych materiałów loco miejsca budowy składać należy pisemnie do dnia 25 maja r. b. w biurze Zakładu. Zakład zastrzega sobie dowolny wybór oferenta.

#### Wyniki ofert.

##### 20. Konkurs na budowę gmachu szkolnego ze strony Magistratu w Wieluniu

Budowę gmachu szkolnego w mieście Wieluniu przyjęła firma Szymkowiak i Ska w Częstochowie.

##### 21. Dostawa materiałów budowlanych dla Państw Zarządu Wodnego Wadowice.

(Patrz Tyg. dost. Nr. 5 str. 5-ta.)

Wpłynęły następujące oferty:  
Jan Chrzęszcz z Graboszczy: Kamień łamany 18.50 za 1 m<sup>3</sup>, faszyna wikłowa 2.25 za 1 m<sup>3</sup>, faszyna łamana 2.25 za 1 m<sup>3</sup> paliki łupane 1 m. 4 grosze za szt., skawa km. 20.57.

Wojciech Dynuch z Ponikwy: na potoku Ponikwiec faszyna wikłowa 2.60, faszyna łamana 2.80, kostki 1.5 m. długie 30 gr., kostki 1 m. długie 20 gr. 1 m<sup>3</sup> drzewa (25 cm/cm) 50 zł.

Józef Pochopień ze Stryszawy: dla potoków Stryszawka, dla potoków Lachówka, dla potoków Bystra-Sidzina. 1 m<sup>3</sup> kamienia łamanego 13 zł., faszyna wikłowa 2.40 zł., faszyna łamana 2.—

#### Kolejka linowa

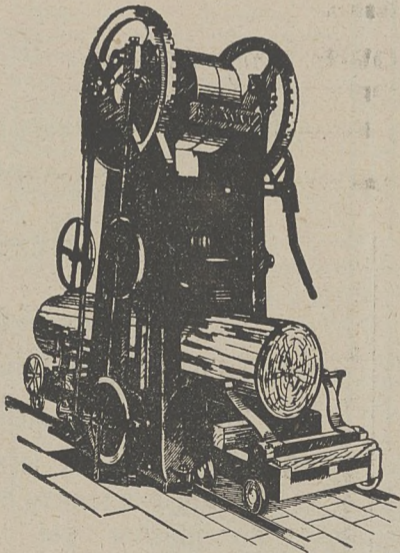
leśna do transportu długiego drzewa, długości 10 km używana, w dobrym stanie do użytku, złożona:

z 1 liny niosącej 10.000 m długości, 33 mm średn., 1 liny ciągnącej 10.000 m długości, 15 mm (/), 34 sztuk kompletnych wózków linowych do drzewa, 1 kompletnej stacji załadowniczej z 2 ma wózkami, 1 kompletnej stacji wyładowniczej z 1-nym wózkiem, 1 kompletne urządzenie do napinania liny, 2 dźwigarek,

ponadto: zapasowe szyny, prowadnice, oraz przybory i osprzęt żelazny dla 100 stojaków drewnianych.

Zgłoszenia tylko poważnych reflektantów do „Tygodnika dostaw“ Lwów, Potockiego 26.

## ZJEDNOCZONE FABRYKI MASZYN



**UNIA**

ODDZIAŁ

**C. Blumwe i Syn**

Tow. Akc.

**BYDGOSZCZ**

**TRAKI**

Największa wydajność!  
Patentowany posuw!

Na oryginalnych szwedz. łożyskach rolkowo-beczukowych.

Naszą obecną konstrukcję traków z wolną ramą naśladuje siedem fabryk zagranicznych. Stąd dowód pierwszorzędnej konstrukcji.

**KOMPLETNE URZĄDZENIA STOLARNI BUDOWLANYCH I MEBLOWYCH.**

**PRZEDSTAWICIELSTWA: Warszawa, Lwów, Poznań, Wilno, Kraków, Górny Śląsk, Łódź, W. M. Gdańsk.**

Prospekty i kosztorysy bezpłatnie. Na żądanie wizyty inżynierów.

**LANCUCUCHY**

Gall'a  
Ewart'a  
Fleyer'a  
Rolkowe i  
Rozdzielcze

do samochodów, motocykli, motorówek, traków itp.

SKŁAD SPECJALNY:

**„RUTAX“**  
WARSZAWA  
MIECZAŁA 1 — TEL. 154-27.

zł., kołek 1 m krągłak 0 12 zł., kołek 1,5 m krągłak 0 30 zł., 1 m<sup>3</sup> drzewa (25 cm/cm) (I) 46.—.

Tadeusz Wróbel z Dąbrówki: na potoku Jachówce, 1 m<sup>3</sup> drzewa 46.—, 1 m<sup>3</sup> faszyna łamana 2 50, 1 m<sup>3</sup> faszyna wikłowa 2 80, 1 palik krągłak 1 m 0 48, 1 palik krągłak 1,5 m 0 55.

Jakób Nabel z Wadowic: na potoku Choczeńce, 1 m<sup>3</sup> faszyna łamana 3.— zł., 1 m<sup>3</sup> faszyna wikłowa 3.— zł., 1 palik łupany 0 6 zł., 1 palik krągłak 0 20 zł.

## 22. Przetarg na budowę budynku ze strony Wydziału pow. w Zyczu.

(Patrz Tyg. dost., Nr. 10 ob. pow. 10.)

Przetarg z dnia 16. bm. nie wydał żadnego pozytywnego rezultatu z powodu wygórowanych cen.

## 23. Dostawa materiałów drzewnych dla Dyr. Kolei w Katowicach.

(Patrz Tyg. dost. Nr. 2 obwp. 25.)  
Wynik ofert przetargu publicznego dnia 30/I. b. r. na dostawę tarcicy miękkiej i twardej.

Najniższe ceny oferowały:

1) Fa. Salomon Hamer Lwów, 3 Maja 12. Do poz. 1 i 2-giej 126.— zł. za m<sup>3</sup>, do poz. 3, 4, 33 i 34 129.— zł. za m<sup>3</sup>, do poz. 10, 11, 12, 18, 23, 24, 25, 26, 29, 25 i 36-ej 140.— zł. za m<sup>3</sup>, do poz. 27 i 28-ej 141.— zł. za m<sup>3</sup>.

2) Salomon Schapira Lwów, Matejki 8 dto. 127.— zł. za m<sup>3</sup>, dto 129.— zł. za m<sup>3</sup>, dto 139.— zł. za m<sup>3</sup>, dto 142.— zł. za m<sup>3</sup>.

3) Przemysł i handel — leśny „Las Kresowy“ Warszawa, Leszno 77. Do poz. 5, 6, 9, 13-17, 19-21, po 133.— zł., do poz. 41-46 i 48-53 po 215.— zł. za m<sup>3</sup>.

4) „Exportarbor“ Warszawa, Sienkiewicza 3. Do poz. 7, 8, 22, 30 i 37 po 140.— zł., do poz. 31 i 32 po 155.— zł., do poz. 69 i 79 po 285.— zł.

5) „Tartaki“ Lwów, Senatorska. Do poz. 38 po 129.— zł., do poz. 66 i 67 po 128.— zł., do poz. 71 po 275.— zł.

6) „Drzewo“ Katowice, Gliwica 24. Do poz. 39 i 68 po 220.— zł., do poz. 40 i 47 po 225.— zł., do poz. 55-57 po 235.— zł.

7) Kuhnärker Lwów, Potockiego 34. Do poz. 58 i 59 po 230.— zł. za m<sup>3</sup>.

8) Katowicki handel drzewa Katowice. Do poz. 60-65 po 175.— zł. za m<sup>3</sup>.

## 23. Budowa mostu z ramienia Starostwa Kraj. w Poznaniu.

(Patrz T. d. Nr. 8 obwp. 161.)

Poniżej podaje się spis oferentów ich miejsca zamieszkania oraz oferowane ceny łącznie z przetargiem w dniu 28.III. 1928 r. w gmachu Starostwa Krajowego w Poznaniu na budowę mostu stałego pod Janikowem

1. Inż. Józef Prochaska, Poznań Wielkie Garbary 21. Cena kosztorysowa budowy mostu w zł. 98.000. Cena ubezpieczenia 2 filarów w zł. 2.600, ogółem w zł. 100.600.

2. K. Grzybowski — Poznań — Biuro Techn. Bud. Cena kosztorysowa budowy mostu w zł. 110.000, cena ubezpieczenia 2 filarów w zł. 1.060, ogółem w zł. 111.060.

3. Aleks. Daktera inż. bud. Łazarska nr. 1 a. Cena kosztorysowa budowy mostu w zł. 99.700, cena ubezpieczenia 2 filarów w zł. 2.770, ogółem w zł. 102.470.

## Magistrat Król. miasta Tarnopola.

L. 6586/28.

### Ogłoszenie przetargu.

Dnia 22. maja 1928 o godzinie 12 w południe odbędzie się w Prezydium Magistratu miasta Tarnopola rozprawa ofertowa na dostawę węgla górnośląskiego pierwszej jakości dla potrzeb gminy a w szczególności:

- 3190 ton mialu o grubości ziarna od 0—5 mm
- 400 ton grubego węgla (kostka).

Oferty pisemne na dostawę powyższych ilości z uwzględnieniem 10% przekroczenia (tj. więcej lub mniej o 10%) wnosić należy do Magistratu miasta Tarnopola w podwójnych kopertach, z których wewnętrzna zalapiona nosić ma napis „Oferta na dostawę węgla dla gminy miasta Tarnopola.“

Zapodane ceny opiewać mają za tonę, loco wagon stacja kolejowa Tarnopol, albo też loco piwnica, w pojedynczych zabudowaniach gminnych, dla których węgiel jest przeznaczony.

Dostawa grubego węgla uskuteczniiona być ma do końca czerwca 1928 r. a mialu, sukcesywnie, wedle dyspozycji Zarządów Miejskiego Zakładu elektrycznego i Rzeźni miejskiej.

Należytość za mial regulowana będzie w miarę dostawy z końcem każdego miesiąca a za węgiel gruby w 6 wekslach, płatnych dnia 6 października, 6 listopada i 6 grudnia 1928, oraz w dniach 6 stycznia, 6 lutego i 6 marca 1929 r.

Do ofert załączyć należy kwit Kasy miejskiej na dowód złożenia wadium w wysokości 5% sumy, na którą oferta opiewa.

Magistrat zastrzega sobie prawo swobodnego wyboru między ofertami bez względu na ich wysokość.

Komisarz Rządu miasta:

Wiktor Wielkopolanin Nowakowski.  
6782-2

# „RYMAG“

## RYBNICKA FABRYKA MASZYN

SP. Z OGR. ODP.

### RYBNIK G. ŚL.

Telefony NN. 69 i 125. — Istnieje od roku 1906. — Własna bocznica.

**Kompletne urządzenia**  
Kopalń, Zakładów górniczych, Kamieniołomów i t. p.  
**Urządzenia transportowe**  
dla wszystkich celów przemysłowych i gospodarczych.

**Transportery, elewatory, wciągi osobowe, peronowe i cieżarowe.**

**Rusztta ruchome z podwoziem syst. Nyeboe i Nissen.**

**Wagi wagonowe i wozowe**  
z przerywanym i nieprzerywanym torem.

Kosztorysy bezpłatnie.

6785-10

4. Fabr. Konstrukcji Żelaza — Winiarski, Toruń. Cena kosztorysowa budowy mostu w zł. 226.000, cena ubezpieczenia 2 filarów w zł. 5.456, ogółem w zł. 231.456.

5. Jan Broda, Toruń, przeds. robot inż. i bud. Cena kosztorysowa budowy mostu w zł. 144.980, c. na ubezpieczenia 2 filarów w zł. 4.030, ogółem w zł. 149.010.

6. „Bilka“ Budowl. Tow. Akc. Bydgoszcz. Cena kosztorysowa budowy mostu w zł. 146.000, cena ubezpieczenia 2 filarów w zł. 3.060, ogółem w zł. 149.060.

7. Stan. Wiliński — Poznań, roboty inż. Cena kosztorysowa budowy mostu w zł. 77.200, cena ubezpieczenia 2 filarów w zł. 2 200, ogółem 79 400.

Ad 7 — podanemu przedsiębiorstwu p. Stanisława Wilińskiego z Poznania, powierzono jako najtańszemu budowę mostu na Noteci pod Janikowem i umocnienie filarów mostu kolejowego w pobliżu naszego mostu. Zaznacza się, że ceny zaokrąglono wzwyż.

### Doniesienia.

26. Ruch budowlany.  
Roboty zamierzone i rozpoczęte względnie prowadzone w dalszym ciągu.

Roboty publiczne w całym kraju:  
Urządzenie światła elektr. w Borszowie, Zarząd Gminy Miasta. Bu-

dowa dworców kolej. w Kacku Małym i Wielkiej Wsi, Dyr. Kolei Państw. w Gdańsku. Budowa elektrowni, gmina Kęty, kredyt na rok bieżący 100.000 zł. Budowa domu leczniczego 1-piętrowego w Krośnie, Powiatowa Kasa Chorych. Budowa domów robotniczych na terenie woj. Śląskiego, Urząd woj. Katowice Roboty budowlane remontu konserwacyjnego w garnizonach O. K. nr. 11 w okresie budż. 1928/29, 2-gi Okr. Szef. budown. w Lublinie. Budowa 2 piętrowego budynku koszarowego Nr. 2 na lotnisku w Skniłowie pod Lwowem, 6 Okr. Szef. budow. Lwów. Budowa Rzeźni Miejskiej w Pabjanicach, Magistrat Budowa gmachu fabrykacyjno-magazynowego w Radomiu o konstrukcji przeważnie żelazo-betonowej zab. 70.000 m<sup>3</sup>, Polski Monopol Tytoniowy Warszawa. Urządzenie Miejskiej Targowicy zwierzęcej w Siedlcach (około 3 ha wraz z betonowym parkanem), Magistrat. Dokończenie budowy 2 domów mieszkalnych w Skniłowie pod Lwowem, wodociąg i kanalizacja w domach oficerskich w Dęblinie, instalacja elektrotechniczna tamże i budowa 4 domów mieszkalnych na terenie koszar IV pułku piechoty w Kielcach, budowa 2 domów dla podoficerów w Grodnie, Fundusz Kwat Wojsk. Warszawa. Budowa budynku magazynowego w Warszawie, Pawia 53—55, Dyr. Polskiego Monopoli Tytoniowego. Wykonanie skupionego ogrzewania w bud. dworców na st. Koło i Konin, Dyr. Kolei Państw. w Warszawie Budowa budynków gospodarczych przy szkole żeńskiej w Łodygowicach i przebudowa bud. szkol. tamże, Starostwo Żywiec. Roboty drobnego remontu w gmachach państwowych m. Wilna, Okr. Dyr. Robót. Publ. Wilno. Prace blacharskie i dekarckie dla budowy bloku X kolonii robotniczej w Poznaniu, ogł. Magistrat. Roboty instalacyjne, stolarskie, ślusarskie oraz dekarckie przy budowie gmachów Anatomji i Chemji w Poznaniu, ogł. Państw. Inspekcja Budowlana, Poznań.

Roboty prywatne: Lwów-miasto.

Budowa domu drewnianego na Bogdanówce, Kunz J. — budowa willi Kadecka i Pychyła, Semkowicz A. — budowa domu parterowego: na Bogdanówce, Trzaska A. i P.; na Bogdanówce, Dryniuch W.; bocznica B. Goldmana, Kołodka M.; Trosiewiczza 15, Pinkerfeld J.; bocznica Błonnej (z mansardem), Białkowski K. i A — budowa magazynu: Jagiellońska 11 a, Osterman J.; Bema 12 b, Bardach S. — budowa domu 1-piętrowego: Kordeckiego 36, Pollak K.; Droga Lubieńska, Kowalska M.; Bocznica Zielonej, Dr. Korczewski A. M.; Na Błonie, Frux S. i Baum S.; Kochanowskiego 93, Inż. Opolski A.; Herburtów, Inż. Kuryłło — budowa domu 2 piętrowego: Droga Wulecka, Pichler J.; Tarnowskiego 21, Menker B.; Nabelaka, Spółdz. Stow. Mieszkań. Prof. Politechniki — budowa garaży: Lwowskich Dzieci 11, Piaciński P.; Łyczakowska 27, Wczelakowa J.; nadbudowa: 1-go piętra nad parter. oficyną oraz wykonanie nowych stropów i dachu, Bogusławskiego 8, Skuła M.; 1 piętra, Białohorska 74, Konarski J. i A.; 3 piętra, Długosza 12, Morecki O. — przebudowy: spalanej piekarni i rekonstrukcja domu piętrowego, Żółkiewska 127, Paszek K. — reko strukcja domu listopada 73, Kaszubska A. — inne: budowa wagi p. mostowej L. Sapięty 13, Dynak J.; budowa Pawilonu Państwow. Monopol; Spirytus. na Targach Wschodnich, Dyr. Państw. Mon. Spiryt.

„Budowniczy“.

FIRMA

## „KAMIENIE SZTUCZNE“

Sp. z ogr. odpow.

w Krakowie, ul. Studencka 8. Tel. 46-09.

wykonuje:

### posadzki ksyrolitowe

Atesty: Województwa w Katowicach, Banku Polskiego w Katowicach, Kierownictwa Budowy Gmachu Izby Skarbowej w Krakowie, Miejskiego Urzędu Budownictwa w Poznaniu, Państw. Wytwórnicy Amunicji w Skarżysku i in. 6778-6

## St. Weigt i Ska

ŁÓDŹ

PRODUKUJE:

KOTŁY „ESWU“ TYPU STREBLA

KOTŁY „ESWU“ z MIESZKANIOWE DO WODNEGO CENTRALNEGO OGRZEWANIA

GRZEJNIKI (RADJATORY)

KWASO; OGNIOODPORNE ODLEWY

UTWARDZONE WALCE MEYŃSKIE

MASZyny POMOCNICZE DLA GDLEWNI

RUSZTY

PĘDNIE



## LOKOMOBILA

Lanza do popędu elektrowni, tartaku itp.

sprawności przy obciążeniu normalnem 75—82 KM. indykowanych 60 KM. rzeczywistych, z kotłem parowym marki Lanz Nr. 38142 Mar. K. F. w zupełnie dobrym stanie z całkowitem kompletnem uzbrojeniem

jest do sprzedania.

Zgłoszenia z wykluczeniem pośrednictwa, więc tylko ze strony publ. instytucji oraz właścicieli przedsiębiorstw przemysłowych kierować należy do Administracji Tygodnika Dostaw we Lwowie pod L. „Arch 2129“.

**Skorowidz ofiarowanych i poszukiwanych nowych i używanych maszyn, narzędzi materiałów budowlanych itp.**  
**Ogłoszenia w tej rubryce po 25 groszy za słowo. (W ramce 50% drożej.)**

**Ofiarowano:**

**Parowozy czteroosiowe 60-konne** dla toru 600 m/m zupełnie nieużywane zdolne do natychmiastowego ruchu, nadające się nawet do lekkich szyn, b. korzystnie do sprzedania Juljusz Weiss, Koleje Polne, Leśne i Fabryczne we Lwowie. Biura: ul. Potockiego 26. Tel. 2-59, 10-91, 10-92, 34-27. Teleg. Railweiss Lwów.

**Maszyny piekarskie i masarskie** dostarcza szybko Hugo Paland Ska z ogr. por. Biała obok Bielska. (5625-0)

**Motor benzynowy**, używany, 8 koni na podwoziu z cyrkularką, siekierą do drzewa — tanio do sprzedania. Inż. Bernard Willer, Florjańska 18.

**Lokomobila stała** fabr. Lanz rok bud. 1922 ciśn. 10 atm. z przegrzew.

moc 38/48/57 KM do sprzedania. Wiadomość: Inż. Odrzywolski, Bydgoszcz Królowej Jadwigi 19 — Telefon 19-18.

**6 kilometrów toru kolejowego** w przesłach po 5 metrów, na żelaznych podkładach, profil szyn 65 m/m. rozpiętości 600 m/m. 100 wywrotek pojemn.  $\frac{3}{4}$  m<sup>3</sup> na tor 600 m/m do sprzedania z dostawą natychmiastową. Juljusz Weiss, Koleje Polne Leśne i Fabryczne we Lwowie. Biura: ul. Potockiego 26.

**Prasy fabryki Schlickeysen do torfu**, nadające się też do wyrobu cegły nieużywane ze składu okazują do sprzedania Wiadomość D Bincer, Kraków, Radziwiłłowska 8B. telef. 543. 6790

**Lokomobila parowa przewoźna Clayton & Shuttleworth 20-konna**, prawie nowa, kompletna, papiry kotłowe w najlepszym porządku, — zaraz do sprzedania. Zgłoszenia pisemne: Z. Kowalczyk, Lwów, ul. Na Bajkach 3.

**Kompresor Borsig'a** używany w b. dobrym stanie pracujący na kwas siarkowy, cylinder 400 m/m., ilość obrotów 75 min., wydajność 100.000 kal. godz. przy ciśnieniu 10 atm. Komplet rur miedzianych o śr. 5 cm. i grub. ścianek 2 m/m. o łącznej długości 670 m.

Dwa małe krany do podnoszenia loków lodowych do sprzedania. K. Rudnik, Królewska Huta, Bytomska 8.

**Bagier łądowy** (pogłębiarka) teoretycznej oprawności ok. 54 m<sup>3</sup> na godz. przy 6 metrowej głębokości z napędem parowym, kocioł parowy 11 m<sup>2</sup>, 8 atm., maszyna parowa 16 k. m., rok bud.

Śląsk Ciesz., jest na dogodnych warunkach do sprzedania. Bliższych wiadomości udzieli na żądanie Urząd gminny w Dziedzicach.

**Wiertarka do filarów**, maszyna do polerowania, pistolety do cięcia i spawania (nowe), transmisje z tarczami skórzanymi i kozłami łożyskowymi do sprzedania. — Wszystkie

Szybkoschnący, specjalny do tynkowania i murowania

**CEMENT KRZEMOWY „CHĘCINY“**

daje tynk jednolity, koloru jasnoróżowego, naturalnego, pozwala natychmiast zamieszkać daną budowlę.

**Sprzedaj i informacje:**

Zakłady przemysłowe „Chęciny“ poczta Chęciny 2. tel. Nr. 5.

Zakłady Przemysłowe „Chęciny“ Warszawa, Sienkiewicza 4, tel. 240-38.

Inż. Marjan Stachórski, Kraków, Rynek Główny 44, tel. 25-15.

Inż. Józef Wojtyga, Nowy Sącz, ul. Matejki 17, tel. 1-92.

„Kooprolna“ Sp. Akc. Katowice, Mickiewicza 10, tel. 326. Lubelski Syndykat Rolniczy, Lublin, Krakowskie Przedm. 64, tel. 8 i 230.

1923, fabryki Alw. Taatz, mało używany, w fabryce kompletnie zrewidowany jak nowy, okazują do sprzedania. Juljusz Weiss, Koleje Polne, Leśne i Fabryczne we Lwowie.

**Wodociąg** składający się z pompy parowej, wieży wodnej z rezerwarem o konstrukcji żelaznej, własność gminy Dziedzice pow. Bielsko,

przedmioty są częściowo nowe, częściowo mało używane Oskar Balder, Królewska Huta, ul. Wolności 86.

**Poszukiwano:**

**Dwa kotły parowe** używane lecz w stanie dobrym, o powierzchni ogrzew. 36 m<sup>2</sup> na ciśnienie 6-8 atm., potrzebne

do natychmiastowej dostawy. Oferty z podaniem warunków dostawy należy wnieść do Admin. Tyg. Dostaw we Lwowie pod „Akaha.“ 6794-3

**Maszyny młyńskie** używane lub nowe, płaskie sity, walce itd. kupię. Lelito — Bieńczyce, p. Mogiła. Telefon 13-13.

**Gatru używanego**, w dobrym stanie, z dolnym biegiem poszukuję celem kupna. Zgłosz. pod adresem St. Rydel Młyn Char-Balda gminy Wach pow. Ostrołęka.

**Młynka kulkowego** (Kugelmühle) poszukujemy o wydajności 1000 kg. w 8 godzinach Zakłady „Tarnowianka“ w Tarnowie.

**3.000 beczek cementu** Portl. á 200 kg. potrzebuje Komitet Budowy Kościoła rzym. kat. w Helu, poczta Hel, pow. morski. Oferty bez zobowiązania uprasza się składać pod powyższym adresem do dnia 30 maja. Nieuwzględnione pozostaną bez odpowiedzi.

**20-30 beczek żelaznych** pojemności 100 600 ltr. poszukujemy celem kupna. — Pisemne zgłoszenia do Bydgoskiej Gazetki Miejskiej

**Kompletnej chłodni** poszukuję do 11 000 kalorji. St. Przybylski, Szubin Wlkp.

**Kupujemy stale trzcinę**

pierwszej jakości. Oferty nadsyłać: „POLGERM“ Lwów, Batorego 32.

**MIEJSKIE ZAKŁADY CERAMICZNE**

KRAKÓW XIV. Lwowska L. 2

polecają na sezon bieżący

**WAPNO**

DO

**BIELENIĄ BUDOWY NAWOZU PRZEMYSŁU**

najwyższej jakości. 6786-5

Dyrekcja kolei państwowych w Stanisławowie rozpięła przetarg na szycie mundurów służbowych na rok 1928.

Termin wnoszenia ofert upływa 31 maja b. r.

Bliższych informacji udziela Wydział Zasobów Dyrekcji.

6799

**Maszynę wydobywalną**

(haspel) siły 60 KM., parową w ruchu, sprzedamy.

Adres: Zakłady Przemysłowe „CHĘCINY“ p. Chęciny 2.

6779

**Drewniane tarcze zapędowe**

we wszystkich rozmiarach oraz zęby drewniane do kół żelaznych

po najniższych cenach dostarcza

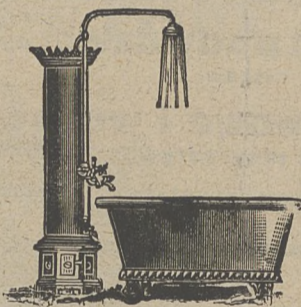
**Fabryka Narzędzi Stolarskich A. WARDZIŃSKI NAKŁO-NOTEĆ**

6679-10

**Szyny i wagoniki** dla kolejki wąskotorowej, używane w dobrym stanie, kupi Inż. bud. M. Augenblick, Lwów, Bernsteina 9

Prenumerujcie „TYGODNIK DOSTAW“! Rocznie 20— zł. — Półrocznie 14— zł.

**A. STANEK**



Specjalna fabryka piecy i wanien kąpielowych wszelk. rodzaju

**Poznań**

ul. Małe Garbary 7 a.

Telefon 33-50. Zał. w r. 1902. Przy zapotrzebowaniu proszę żądać oferty.



**FABRYKA WYRABIA:**

**LINY DRUCIANE** stalowe wszelkich wytrzymałości i konstrukcji dla **Górnictwa, Przemysłu i Rolnictwa.**

**SIATKI DRUCIANE** do ogrodzeń parków, ogrodów, skwerów, szkółek ogrodniczych, zwierzyni, ptasiarni, placów tenisowych, do ochrony okien, do zabezpieczenia maszyn i t. p.

Wykonanie solidne, dostawa terminowa. Ceny konkurencyjne.  Oferty na żądanie.

6635-12

**Przetarg.**

Kier. Centr. Skł. Inż. sprzeda drogą przetargu nieograniczonego motory el. i transformatory zbędne dla wojska.

Przetarg odbędzie się dnia 1 czerwca 1928 r. o godz. 9-ej rano w Składn. St. Łądowej i Wodnej Warszawa—Powązki.

Bliższe szczegóły otrzymać można w godzinach urzędowych pod wyżej wskazanym adresem.

Kierownik Centr. Składnic Inżyn.

6801



Inż. LORENZ SCHERLAG LWÓW, UL. SAPIEHY 45. TEL. 6-27.

**KOMINY FABRYCZNE** OBMUROWANIA KOTŁÓW PIECE PRZEMYSŁOWE CEGIELNIE - WAPIENNIKI IZOLACJE

Wieloletnie fachowe doświadczenia!! Pierwszorzędne referencje!!

6761-5

**Łokata kapitału.**

Od kilkudziesięciu lat istniejąca kat. firma we Lwowie, dobrze się rentująca, **poszukuje Spólnika.**

Zgłoszenia: Dr. STICH, Lwów, Sykstuska 40.

6908