

Wychodzi
co tydzień.

Zawiera wiadomości

Tygodnik dostaw we Lwowie.

Kraków
Biblioteka Jagiellonska
KRAKÓW

Wydawca: P. K. O.

Tygodnik dostaw

no fachowe poświęcone polskiemu dostawnictwu
i odbudowie.

na Redakcja i Admin.:
Lwów, ul. Potockiego 26.

Telefon Nr. 2-59.

Ekspedycja:
Lwów, ul. Potockiego 38.

Telefon Nr. 10-92.

Adres telegraficzny: Tygodnik dostaw Lwów.

Konto bankowe: P. K. O. w Warszawie Nr. 142.600 i w Polskim Banku Przemysłowym we Lwowie.

Taryfę inseratów prze-
syła Administracja na
żądanie.

Przy częstszym inero-
waniu odpowiedni
opust.

Przedpłata za regularną
wysyłkę pisma wynosi
rocznie . . . 20 złotych
półrocznie . 14

Należytość pocztową
opłacono gotówką.

Rok XX.

Lwów, 23 czerwca 1928.

Nr. 18.

Na pytania skierowane do Redakcji odpowiada
się tylko za przesłaniem marki listowej.

Przedruk dozwolony tylko za podaniem źródła.

Obwieszczenia państwowe.

356. Przetarg na wykonanie przęsła żel.-betonowego mostu.

Urząd Wojewódzki — Dyrekcja
Robót Publicznych w Warszawie —
ogłasza publiczny przetarg ofertowy
na wykonanie 3 przęsał żelazno-beto-
nowego mostu, każde o rozp. 31,16 m.
na Bzurze w Łowiczu.

Termin wykonania 15-go grudnia
1928 roku.

Oferty w zalakowanych kopertach
z napisem: „Oferta na budowę mostu
na rzece Bzurze w Łowiczu”, wraz
kwitem na złożone 5 proc. wadium od
sumy kosztorysowej winny być skła-
dane w kancelarii oddziału drogowego
Dyrekcji, Aleje Ujazdowskie 5, II pię-
tro, do godz. 12-jej dnia 2 lipca r. b.,
poczem nastąpi otwarcie ofert.

Dokładne warunki przetargu, ry-
sunki, przepisane druki i ślepy kosztor-
rys, według którego oferty mają być
przedstawione, jak również potrzebne
informacje otrzymać można w oddziale
drogowym Dyrekcji w godzinach urzęd-
owych.

357. Sprzedaż drewna.

Dnia 3 lipca 1928 roku, o godzinie
12-tej w południe, odbędzie się w lo-
kale Dyrekcji Lasów Państwowych
w Siedlcach, ulica Florjańska Nr. 10
przetarg uszny i za pomocą ofert pi-
semnych na sprzedaż materiałów tar-
tych, drewna w stanie wyrobionym,
papierówki i opału.

Szczegółowe warunki przeprowa-
dzenia przetargu, oraz dokładny wykaz
jednostek przetargowych są do prze-
jrzenia w tutejszej Dyrekcji.

358. Dostawa i ułożenie posadzek klepkowych.

Publiczny przetarg ofertowy roz-
pisuje Okręgowa Dyrekcja Robót Pu-
blicznych m. st. Warszawy na dostawę
i ułożenie posadzek klepkowych w do-
mu przy ulicy Topolowej. Ślepe kosztor-
yisy i warunki przetargowe otrzymać
można w biurze Dyrekcji przy ulicy
Długiej Nr. 50, II p., w godz. 9—12.
Tamże przeglądać można przepisy
tymczasowe o oddawaniu dostaw i ro-
bót w zakresie działania Ministerstwa
Robót Publicznych, oraz projekt umowy.

Ogłoszenie przetargu ofertowego.

Wydział powiatowy w Brodach, ogłasza
przetarg ofertowy

na dostawę kamienia do utrzymania, rekonstrukcji i bu-
dowy dróg powiatowych a to:

1) na drogę powiatową Brody—Lesznię

- 2850 m³ tłucznia twardego
- 500 m³ kulaków rzecznych

2) na drogę powiatową Brody—Ponikowica

- 600 m³ tłucznia twardego
- 900 m³ kulaków rzecznych

3) na drogę powiatową Zabłotce—Czechy

- 800 m³ tłucznia twardego
- 450 m³ kulaków rzecznych

Oferty, do których mają być dołączone próbki kamie-
nia z oznaczeniem pochodzenia i napisem oferenta, wraz
z wadium w wysokości 5% sumy ofertowej w gotówce,
w książeczkach wkładowych płatnych okazicielowi, lub asy-
gnatach kasowych wydanych przez Instytucje upoważnione
rozporządzeniem Prez. R. P. z dnia 27. 12. 1924 r. — w pa-
pierzach państwowych i akcjach Banku Polskiego oraz pa-
pierzach pupilarnych 75% ceny giełdowej, należy składać
w zapieczętowanych kopertach, w biurze Wydziału Powia-
towego w Brodach, do dnia 28. VI. 1928 r. godziny 10-tej.
Otwarcie ofert nastąpi tegoż dnia o godzinie 10-tej 30 m.
Oferty muszą odpowiadać szczegółowym warunkom dostawy,
które są do nabycia lub przegłędnięcia w Zarządzie drogo-
wym Wydziału Powiatowego, przyczem oferent winien za-
znaczyć w ofercie, że warunki te są mu znane i oferenta
obowiązują.

Wydział Powiatowy zastrzega sobie prawo: wolnego
wyboru ofert, ewentualnie nieprzyjęcia żadnej z nich.

Oferentom, których oferty nie zostały przyjęte, zostanie
złożone wadium zwrócone.

Brody, dnia 13 czerwca 1928.

Komisarz rządowy — Starosta
Uranowicz.

6873

Oferty w zapieczętowanych koper-
tach z napisem: „Oferta na dostawę
i ułożenie posadzek klepkowych przy
ul. Topolowej”, wraz z dowodem zło-
żenia 5 proc. wadium od sumy ofero-

wanej, składać należy do dnia 3 lipca
do godz. 12-jej w południe, w lokalu
Dyrekcji. Bezpośrednio potem nastąpi
otwarcie ofert.

359. Wykonanie prac parcelacyjno-pomiarowych.

Okręgowy Urząd Ziemi w Kato-
wicach odda w r. b. do wykonania
prace parcelacyjno-pomiarowe w 15
objektach o obszarze 2634 ha.

Szczegółowy wykaz obiektów wraz
z wzorem oferty i warunkami wyko-
nania prac oraz wynagrodzenia za
poszczególne prace jest do przejrzania
w Wydziałach Technicznych wszystkich
Okręgowych Urzędów Ziemi, oraz
został przesłany do zawodowych zrzeszeń
PP. Mierniczych.

Oferty, ułożone według obowiąz-
ującego wzoru, z podaniem proponowa-
nych do wykonania prac oraz rodzaju
materiałowego zabezpieczenia gwarantu-
jącego wykonanie zobowiązania, należy
nadsyłać do Okręgowego Urzędu
Ziemi w Katowicach, w terminie
do dnia 2 lipca 1928 r. włącznie.

Okręgowy Urząd Ziemi zastrzega
sobie ocenę i wybór ofert w zależności
od tych gwarancji co do należytego
i terminowego wykonania pracy, jakie
będzie przedstawiał oferent.

360. Dostawa różnych materiałów.

Dowództwo 2 pułku lotniczego
w Krakowie, Rakowice, ogłasza na
dzień 9 lipca 1928 r. godz. 9 sprzedaż
w myśl przepisów gospodarczych O.
11 następujących materiałów:

Z działu metalurgicznego około
około 9.500 kg. różnych metali,
około 2.500 kg. różnych śrub,
około 700 m. lin stalowych.

Z działu tekstylnego około 800 kg.
różnych materiałów.

Z działu elektrotechnicznego około
300 kg. kabli i sprzętu.

Narzędzi różnych 4.100 szt.
Oferty na poszczególne grupy ma-
teriałów należy składać w kopertach
zalakowanych do godziny 8 dnia 9-go
lipca 1928 r. w komendzie parku 2 p.
lotniczego w Rakowicach.

Do ofert należy dołączyć dowód
złożenia wadium w wysokości 5 proc.
ogólnej oferowanej sumy.

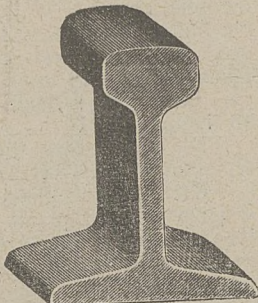
Dowództwo zastrzega sobie licy-
tację uszną w dniu 9 lipca o godz. 11.

Materiał przeznaczony na sprzedaż
oglądać można w komendzie parku 2
pułku lotniczego w dniu powszednim
od godz. 9—11 z wyjątkiem sobót.

Po spisaniu protokołu sprzedaży
materiał musi być w przeciągu 2-eh
tygodni pobrany.

Szyny Normalnokoleiowe dla bocznic

w stanie mało używanym lecz doskonałym.



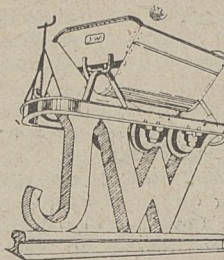
3.255 metrów bieżących

profilu 120 mm, wagi na m. b. ok.
30,24 wraz z łubkami, śrubami,
hakami i płytkami w miarę zapasu

a to:

- 108 sztuk szyn o długości 7,3 m. b.
- 54 sztuk szyn o długości 7,9 m. b.
- 240 sztuk szyn o długości 8,5 m. b.

Dostawa natychmiastowa.



JULIUSZ WEISS
KOLEJE POLNE, LEŚNE
I FABRYCZNE
LWÓW

Biura: Potockiego 26. — Składy: Na Bajkach 3-5.
Telef. 2-59, 10-92, 10-91, 34-27, 51-38.
Telegr. Railweiss Lwów.

361. Przetarg na oczyszczenie i pomalowanie słupów żelaznych.

Dyrekcja Kolei Państwowych w Katowicach rozpisuje przetarg publiczny na oczyszczenie i pomalowanie słupów żelaznych w obrębie D.K.P. Katowice.

Blizsze postanowienia o wnoszeniu ofert, warunki wykonania robót, formularze ofertowe i t. d. można przeglądać, a formularze ofertowe i kosztorysowe nabywać począwszy od dnia 15 czerwca 1928 r. w Wydziale Mechanicznym w pokoju Nr. 108 w wymienionej Dyrekcji Kolei Państwowych w godzinach urzędowych od 10-tej do 13-tej.

Oдноsne oferty, które można sporządzić tylko na przepisany formularz, należy złożyć odpowiednio ostemplowane i zapieczętowane z napisem „Oferta na oczyszczenie i pomalowanie słupów żelaznych w obrębie D. K. P. Katowice“ najpóźniej do dnia 3 lipca 1928 r. do godziny 11-tej do skrzynki ofertowej w Dyrekcji

Otwarcie ofert nastąpi tego samego dnia o godzinie 11-tej w pokoju Nr. 108.

362. Przetarg budowlany.

1 Okręgowe Szefostwo Budownictwa w Warszawie ogłasza przetarg publiczny na: 1) budowę parkanu przy cmentarzu wojskowym na Powązkach, 2) remont dachu nad Kasynem Oficerskim, 3) rem. kap. stajni w 1 dyw. art. konnej w Warszawie.

Oferty wraz z kosztorysami ofertowymi, sporządzonymi na formularzach przepisowych, bez poprawek, przekreśleń itp., jak również jej załączników,

Obrabiarki do drzewa

podług najnowszych wymagań technicznych

Austr. Fabr. „ARSENAL“

w Wiedniu

stałe na składzie:

Biuro Techniczne

ALEKSANDER MOSZKOWSKI i Ska

INŻYNIEROWIE

Warszawa, Sienna 23. Tel. 89-65.

6881

należycie ostemplowanych w myśl obowiązujących przepisów skarbowych, należy złożyć w kopertach zalakowanych z napisem:

- 1) Oferta na budowę parkanu cmentarza wojskowego na Powązkach
- 2) Oferta na remont dachu nad kasynem oficerskim 1 dyw. art. kon.
- 3) Oferta na remont stajni w 1 dyw. art. konnej w Warszawie do referatu ogólnego 1 Okr. Szef. Bud. ul. Przejazd 15, pokój nr. 181 do dnia 3 lipca 1928 r. do g. 12, w którym to dniu i godzinie nastąpi otwarcie ofert.

Do oferty należy dołączyć:

- 1) Kosztorysy ofertowe, określające ceny jednostkowe,
- 2) Pokwitowania kasowe o złożeniu wadium do Kasy Skarbowej w Warszawie w wysokości 5 proc. od sumy ofertowej.

Ogólne i szczegółowe warunki niniejszych robót, również przepisy o ofertach są do przejrzania w 1 Okręgowym Szef. Bu i. pokój nr. 176 w godzinach urzędowych za wyjątkiem środy i soboty. Tamże są do nabycia oferty i ślepe kosztorysy po cenie kosztu własnego.

363. Wykonanie instalacji kanalizacji, wodociągów i gazu.

Okręgowa Dyrekcja Robót Publicznych m. st. Warszawy ogłasza przetarg ofertowy na wykonanie instalacji: kanalizacji, wodociągów i gazu w części gmachu „Chemja“ Szkoły

Ogłoszenie rozprawy ofertowej.

Dyrekcja Kolei Państwowych w Krakowie rozpisuje w drodze publicznego przetargu wykonanie nawierzchni, ładowni i dróg dojazdowych w stacji Kraków-Łobzów.

Koszty ogólne w przybliżeniu 60.000 zł. Roboty mają być ukończone 15 października 1928 r.

Blizsze postanowienia o wnoszeniu ofert, opis wykonania, warunki wykonania budowy, plany, formularze ofertowe itd. można przeglądać względnie formularze ofertowe i opis wykonania nabywać po 3 zł. począwszy od 5 czerwca 1928 r. w Wydziale III (Drogowym) drzwi Nr. 195 w wymienionej Dyrekcji Kolei Państwowych.

Oдноsne oferty, które można sporządzić tylko na przepisany formularz, należy wnieść odpowiednio zapieczętowane, z napisem: „Oferta na wykonanie nawierzchni, ładowni i dróg dojazdowych w Krakowie-Łobzowie“ najpóźniej do dnia 3 lipca 1928 r. godz. 12-tej w południe do Sekretariatu Prezydium Dyrekcji Kolei Państwowych w Krakowie.

Otwarcie ofert nastąpi tego samego dnia o godzinie 13-tej w Wydziale Drogowym Dyrekcji Kolei Państwowych w Krakowie.

Oferta obowiązuje oferenta do dnia 25 lipca 1928 r.

Poręczne (wadjum), które należy złożyć w Kasie Dyrekcji Kolei Państwowych równocześnie z wniesieniem oferty, wynosi 3.000 zł. W razie przyjęcia oferty ma być uzupełnione do 6% ceny ofertowej i stanowić będzie kaucję.

Jeżeli oferent nie podpisze wszystkich wskazanych i do przeglądnienia wyłożonych załączników albo nie złożył poręcznego w czasie przepisany do wnoszenia ofert, to ofertę jego uważać się będzie jako nieistniejącą, jak również nie uwzględni się ofert, w których podane przez Dyrekcję Kolei Państwowych warunki w jakikolwiek sposób będą zmienione.

Zaznacza się, że Dyrekcji Kolei Państwowych przysługuje prawo wyboru oferenta, bez względu na wysokość oferty, jak również, że przetarg może być przez Dyrekcję Kolei Państwowych unieważniony, bez podania powodów.

Kraków, dnia 6 czerwca 1928.

6876

Dyrekcja Kolei Państwowych w Krakowie.

L. 863/28

Kraków, dnia 18 czerwca 1928.

Państwowy Zarząd Drogowy w Krakowie

rozpisuje niniejszem

PRZETARG OFERTOWY

na oczyszczenie sposobem mechanicznym z rdzy i starej farby oraz pomalowanie konstrukcji żelaznej III. Mostu na Wiśle w Krakowie w ciągu ul. Starowiślnej.

Oferowana cena winna być obliczona dla całego mostu od 100 kg wagi konstrukcji żelaznej.

Blizszych informacji oraz formularzy ofertowych udziela się w Biurze Państwowego Zarządu Drogowego w Krakowie ul. Starowiślna 13. II. p. godz. 12-13, gdzie też należy składać oferty w zapieczętowanych kopertach opatrzonych napisem „Oferta na pomalowanie Mostu III. do dnia 3 lipca br. godz. 12 ta wraz z potwierdzeniem Kasy Skarbowej Nr. 1 w Krakowie za złożone wadium w wysokości 5% oferowanej ceny.

Naczelnik Zarządu: Inż. S. Gołwin

6892

Dyrekcja Kolei Państwowych w Gdańsku zwraca uwagę reflektantów na ogłoszony w Monitorze Polskim Nr 138 z dnia 18/VI przetarg publiczny wyznaczony na dzień 10 lipca br. na sprzedaż: odpadków metali półszlachetnych, odpadków drzewnych, łomu szkła, starego papieru (makulatury) odpadków płótna, skóry, gumy i t. p. oraz nieużywanych węgli do lamp łukowych.

6891

Ogłoszenie.

W dniu 2 lipca 1928 r. odbędzie się w biurze Dyrekcji o godzinie 12 licytacja na wybudowanie 4 ch pełnych osad gajówek jednomieszkaniowych, oraz 7 oddzielnych stodół i 1 budynku gospodarczego.

Kosztorysy ślepe, opisy i szkice, oraz wykazy częściowo zagotowionych i dostawionych materiałów drzewnych są do przejrzania w Wydziale Technicznym Dyrekcji i Lasów Państwowych w godzinach urzędowych. Zastrzega się prawo wolnej ręki w wyborze kontrahentów.

Nr. 12846/Tech.

Dyrekcja Lasów Państwowych w Łucku.

Główniej Gospodarstwa Wiejskiego przy ul. Rakowieckiej.

Warunki wykonania powyższych robót, wzór umowy oraz przepisy o oddawaniu państwowych dostaw i robót w zakresie działania Ministerstwa Robót Publicznych można przeglądać w biurze Okręgowej Dyrekcji Robót Publicznych m. st. Warszawy ulica Długa N. 50, II piętro, pokój N. 10 w godz. 9—12.

Oferta zestawiona na otrzymanych w biurze Dyrekcji egzemplarzach ślepego kosztorysu z dowodem złożenia wadium 5 procent sumy ofertowej, zgodnie z przepisami okólnika Ministerstwa Skarbu z dn. 10 IX. 1927 N. II O P. 5284/III w kopercie, zaopatrzonej pięcioma lakowymi pieczęciami i napisem: „oferta do przetargu na instalację kanalizacji, wodociągów i gazu w gmachu „Chemja“ Szkoły Głównej Gospodarstwa Wiejskiego przy ul. Rakowieckiej“, winna być złożona najpóźniej do godz. 12 dnia 2 lipca 1928 r. w biurze Okręgowej Dyrekcji Robót Publicznych m. st. Warszawy, ul. Długa N. 50 II piętro, pokój N. 5, poczem nastąpi otwarcie ofert.

364. Licytacyjna sprzedaż kłoców, bali, desek itp.

Urząd Skarbowy Podatków i Opłat Skarbowych w Rypinie, na zasadzie § 33 Instrukcji o przymusowym ściąganiu państwowych podatków i opłat z d. 17 maja 1926 roku (Dz. Urz. Min. Skarb. Nr. 15) podaje do wiadomości ogólnej, iż w dniu 28 czerwca 1928 r. o godzinie 10-tej rano, w lokalu Izby Skarbowej Okręg., przy ul. Długiej Nr. 31, w Warszawie, odbędzie się sprzedaż z licytacji niżej wymienionych ruchomości, należących do Mieszkowskiego Feliksa, właśc. maj. Skrwilno, celem pokrycia zaległości podatkowych.

Nazwa przedmiotów:

1 Kłoców sosn. okrąg. nieobdart., dł. 6—8 mtr. grub. w średn. od 15 do 20 cnt., 200 szt., 36 m³, cena oszac. 2 520 zł.

2 Bali kantow. sosnow. dług. 7—8 mtr. szerok. 10—20 cnt., 100 szt., 10 m³ 800 zł.

3 Bali okrąg. sosn., dług. 8—10 m., grubości od 10—15 cnt., 300 szt., 15 m³ 750 zł.

4 Desek sosnow. I gat., dług. 6—8 m., szer. 20—25 cnt., grub. 1 cal, 20 stosów, 80 m³, 8.000 zł.

5 Desek sosn. II kat., dług. 6—8 m., szer. 15—20 cnt., grub. 1 cal, 26 stosów, 104 m³, 8.320 zł.

6 Desek sosnow. zwyczaj., dług. od 5—8 m., szer. 15—25 cnt., grub. 1 cal, 20 stosów, 20 m³, 1 300 zł.

7 Desek sosnow. stol. II gat., dług. 6—8 mtr., szer. 15—25 cnt., grub. 1 cal, 34 stosy, 68 m³, 5.440 zł.

8 Bali brzożowych, dług. 6—8 m., szer. 20—30 cnt., grub. 2 cale, 20 stosów, 40 m³, 2.800 zł.

9 Drzewa sosnow. okrągł., dług. 6—8 mtr., grub. średn. 20—35 cnt., 105 szt., 20 m³, 800 zł.

10 Drzewa olszowego w stanie okrągł., dług. 6—9 mtr., średn. 20—35 cnt., 800 szt., 150 m³, 5.250 zł.

11 Desek sosnow. 1/2 calow., dług. 1 metr, szerok. 10 cnt., 5 m³, 300 zł.

12 Drzewa opałowego sosnowego 295 mtr., 1.604 zł.

Zajęte przedmioty reflektanci mogą oglądać na placu tartaku i w lasach majątku Skrwilno, od godz. 10 do godz. 18-tej w dni powszednie.

365. Przetarg na wykonanie robót budowy bocznicy.

Urząd Wojewódzki Wołyński — Dyrekcja Robót Publicznych w Łucku, ogłasza niniejszem publiczny przetarg ofertowy na wykonanie robót budowy bocznicy kolejowej Kostopol — Janowa Dolina długości 16,7 km z wykonaniem torowiska, budowli sztucznych, ułożeniem toru, balastowaniem, oraz budowę dwóch koszarek drogowych i domu administracyjnego w Janowej Dolinie. Na budowę domów względnie budowli sztucznych mogą reflektować oferenci niezależnie od budowy bocznicy.

Termin wykonania robót — dnia 15 listopada r. b.

Do ofert należy dołączyć wadium w wysokości 3% oferowanej sumy.

Oferty, sporządzone w myśl obowiązujących przepisów M. R. P., należy składać w zapieczętowanych kopertach z podaniem na kopercie przedmiotu oferty.

6883

Motor przewoźny Kovarika

6-konny, z daszkiem, prawie nowy w komplecie do sprzedania. Zgłoszenia pisemne: Z. KOWALCZUK Lwów, Na Bajkach 3.

Łożyska kulkowe

sztynne i samonastawne. rolkowe i oporowe dla wszelkich gałęzi przemysłu i handlu fabryki

S R O

J. Schmid-Roost A.-G. Oerlikon - Zürich

dostarcza natychmiast
Główny skład na Polskę:

„Autotechnika”
KRAKÓW, Bracka 5.
Telefon 43-43.

Dyrekcja zastrzega sobie prawo dowolnego wyboru oferenta, wyłączenia pewnych grup. robót z przetargu, zmniejszenia ilości robót oraz nieuwzględnienia żadnej oferty bez podania powodów.

Oferty winny być złożone do godziny 11-tej dnia 27 czerwca r. b. Otwarcie ofert nastąpi w tymże dniu, o godzinie 12-iej

Projekt budowy można oglądać w Dyrekcji od dnia 15 czerwca r. b., gdzie też będą udzielane niezbędne wyjaśnienia, oraz będą wydawane warunki przetargu i ślepe kosztorysy dla wypełnienia za opłatą 10 złotych za komplet.

366. Dostawa cegły.

Zarząd Budowy Kolei Państwowych Herby—Inowrocław i Bydgoszcz — Gdynia ogłasza niniejszym przetarg nieograniczony na dostawę w ciągu 1923 r.: 3.000.000 sztuk cegły czerwonej dobrze wypalanej (tonówki) wymiarów 250×120×65.

Oferty należy składać w terminie do dnia 16 lipca 1928 r. do godz. 12 w Zarządzie Budowy Kolei Państwowych Herby—Inowrocław i Bydgoszcz — Gdynia w Bydgoszczy, plac Wolności Nr. 1. w zapieczętowanych kopertach, zaopatrzonych napisem:

„Oferta na dostawę cegły dla budowy kolei Herby — Inowrocław i Bydgoszcz — Gdynia“.

Otwarcie ofert nastąpi dn. 17 lipca 1928 r. o godzinie 11.

Cena przetargowa ma być oferowana loco wagon kolei normalnotorowej.

Do oferty należy dołączyć wadium według przepisów Min. Skarbu w wysokości 1 proc. sumy oferowanej oraz próbki oferowanego materiału.

Oferent winien zaznaczyć w składanej ofercie, że znane mu są „Warunki Techniczne“ na dostawę cegły dla kolei Herby — Inowrocław i Bydgoszcz — Gdynia, oraz „Warunki Ogólne“ dostawy, obowiązujące przedsiębiorców i dostawców na kolei Herby — Inowrocław i Bydgoszcz — Gdynia

Dopuszczalną jest dostawa ilości mniejszych, niż 3.000.000 sztuk cegły. Zarząd Budowy zastrzega sobie dowolny wybór oferenta oraz prawo przeprowadzenia dodatkowego przetargu.

Wszelkich wyjaśnień udziela Zarząd Budowy Kolei Państwowych Herby — Inowrocław i Bydgoszcz — Gdynia w godzinach urzędowych, gdzie są do przejrzania i otrzymania „Warunki Techniczne“ i „Warunki Ogólne“.

367. Submisja na drewno kopalniane.

Nadleśn. Państw. Chociński Młyn poczta Konarzyny, stacje kol. Chojnice pow. Chojnice sprzeda w drodze pisemnego przetargu (submisji) w dniu 30. czerwca 1928 drewno kopalniane z cięć roku gospodarczego 1927/28 i to ca 2000 m³ kopalniaków sosnowych w całych długościach z leśnictwa Łukonie w jednym losie, mniej więcej 30% I kl., 60% II kl., 10% III kl. Dokładny wymiar całej masy można podać dopiero 30. 6 1928, częściowo już teraz. Różnicę w masie do 20% zastrzega sobie Nadleśnictwo. Odległość od stacji

OGŁOSZENIE

Wydział Powiatowy rozpisuje przetarg publiczny na budowę i przebudowę mostów drewnianych w ilości 17 sztuk na drogach wojewódzkich i powiatowych.

Warunki, plany i kosztorysy ślepe są do przejrzania w Zarządzie Drogowym w Janowie Lubelskim.

Termin wnoszenia ofert wraz z 5% wadium od cen kosztorysowych upływa z dniem 10 lipca 1928 r.

Kierownik powiatowego zarządu drogowego:
Krzyształowski

Przewodniczący Wydziału Starosta:
J. Rudnicki

6888

Przetarg ofertowy

Urząd Wojewódzki Dyrekcja Robót Publicznych w Kielcach ogłasza przetarg na wykończenie budowy Pawilonu III-go Szkoły Górniczo-Hutniczej w Dąbrowie Górniczej.

Oferty należy wnieść do Dyrekcji Robót Publicznych w Kielcach do dnia 4 lipca 1928 r. do godziny 11 przed południem.

Wszelkich informacji udziela Dyrekcja Robót Publicznych w godzinach urzędowych, tamże są do przejrzania warunki oferowania i wykonania budowy, plany oraz druki.

Dyrektor Robót Publicznych
(—) KRUG.

6890

L: III-3931/5 ex 1928.

Urząd Wojewódzki Stanisławowski Dyrekcja Robót Publicznych w Stanisławowie ogłasza

PRZETARG PUBLICZNY

na budowę domu administracyjnego przy Państwowym Zakładzie Doświadczalnym Uprawy Tytoniu w Pładykach.

Rodzaj budowy i szczególne warunki:

Dom administracyjny murowany, częściowo parterowy, częściowo jednopiętrowy.

Termin wykonania do 1 października 1928 wyprowadzenie i pokrycie dachem, do 30 czerwca 1929 oddanie budynku do użytku.

Warunki szczegółowe oraz plany są do przegladnięcia w godzinach urzędowych w Dyrekcji Robót Publicznych (Gmach Sądu w Stanisławowie, ul. Bilińskiego III p) drzwi Nr. 132 gdzie też nabyć można formularze kosztorysów ofertowych.

Oferty mają być złożone do dnia 2 lipca 1928, do godz. 11-tej, przyczem każdy oferent obowiązany jest dołączyć do oferty pokwitowanie, na złożone w kancelarii Dyrekcji Robót Publicznych wadium w wysokości 5% oferowanej sumy.

Otwarcie ofert nastąpi dnia 2 lipca br. o godzinie 11-tej w biurze Oddziału budowlanego Dyrekcji Robót Publicznych w Stanisławowie.

Dyrekcja zastrzega sobie dowolny wybór oferty względnie nie uwzględnienia żadnej z wniesionych ofert.

6875

Dyrektor:
Inż. F. Południński.

kolej. 10,5 km szosy i 1,5 km drog leśnej.

Pisemne oferty z napisem „Submisja“ w zalakowanych kopertach należy nadsyłać do Nadleśnictwa do dnia 30 czerwca 1928 r. godzina 14, poczem nastąpi otwarcie ofert w obecności ewent. przybyłych oferentów. Przetarg odbędzie się na obowiązujących warunkach sprzedaży wyrobionego drewna w drodze pisemnego przetargu (submisji) które są do przejrzania w Dyrekcji Lasów Państw. w Bydgoszczy i w Nadleśnictwach.

Oferty nieodpowiadające warunkom nie będą uwzględnione.

368. Sprzedaż materiałów nawierzchni taboru kolejek wąskotorowych.

Dyrekcja kolei państwowych we Lwowie rozpisuje przetarg publiczny na dzień 4 lipca 1928 r. na sprzedaż różnych materiałów nawierzchni i taboru kolejek wąskotorowych typu konnego a mianowicie:

a) szyny wąskotorowe typu konnego w wysokości 65 m/m. i wadze teoret. 1 mb. — 7 kg., do 2,5 m. dł. około 100.000 m. b.; od 2,5 do 4 m. dł. około 1.400 m. b.; powyżej 4 m. dł. około 22.000 m. b.;

b) podkłady żelazne: sztuk około 22.000 o wadze 140.000 kg.;

c) rozjazdy kompletne: 91 sztuk o wadze 13.620 kg., różne części składowe rozjazdów 300 kg.;

d) materiał złączony: akcesoria jak łubki, śruby, podkładki, haki i t. p. o wadze około 26.000 kg.;

e) platformy każda na 2 podwozia 2-osiove, 105 sztuk drewnianych okutych, 350 sztuk żelaznych o wadze około 70.000 kg.;

f) podwozia 2-osiove dla toru o prześwicie 600, 700 i 750 m/m., 9.3 sztuki, o wadze około 90.000 kg.;

g) ramy do wózków: drewniane sztuk 105, żelazne sztuk 543, łącznie o wadze około 140.000 kg.;

h) osie do wózków: z 2 kołami sztuk 1.095, z 1 kołem sztuk 49, łącznie o wadze 7.700 kg.;

i) koła pojedyncze: o 1 obrzezu sztuk 274, o 2-ch obrzeżach sztuk 322, ogólnej wagi około 9.000 kg.;

j) maźnice z żelaza lanego szt. 563, o wadze około 2.000 kg.;

k) plugi do śniegu: sztuk 2 o wadze około 100 kg.;

l) wózki wąskotorowe kompletne sztuk 30 na prześwit 600 m/m., szt. 130 na prześwit 700 m/m., sztuk 17 na prześwit 750 m/m.

Wymienione wyżej materiały znajdują się na stacjach okręgu Dyrekcji lwowskiej. Odnosny rozdzielnik można przejrzeć w Wydziale zasobów wymienionej Dyrekcji.

Ceny należy podać w złotych przy materiałach nawierzchni i częściach składowych wózków za 1 kg., za wózek zaś kompletne za 1 sztukę, przyczem ceny rozumie się loco miejsce zdeponowania na stacjach kolejowych okręgu lwowskiego. Załadowanie do wagonów uskuteczni Zarząd kolejowy, za polczeniem przypadających kosztów.

Oferty należy nadsyłać do Sekretarjatu Prezydium Dyrekcji kolei państwowych we Lwowie w terminie do 4 lipca 1928 r., godzina 12, na formularzach ofertowych, które można otrzymać w Wydziale zasobów Dyrekcji kolei

Tow. Akcyjne Przemysłu Metalurgicznego w Polsce — Radomsko

Adres telegraf. „Metal“ — — — — — Telefon nr. 22

Wyrabia: Druć żelazny i stalowy ciągniony, druc miedziowany, druc kalcysty. **Gwoździe** wszelk. rodzaju, sprężyny meblowe, nity żelazne i miedziane. **Liny z drutu stalowego o wysokiej wytrzymałości do wszelkiego użytku.** **Śruby** i wkrętki do mebli, podkładki wkrętki do drzewa żel. i mosiężne, wkrętki kute, śruby jasne do metali. **Łopaty** i szpadle wszelkich kształtów i gatunków z trzonkami lub bez. **Widły** stalowe. **Konstrukcje żelazne**, jako to: dachy, mosty, zbiorniki, pomosty, kolejki przenośne, zwrotnice kolejowe, rozjazdy i zwrotnice tramwajowe, wagoniki, kolejki napowietrzne, dźwigi i krany, szkielety wież kościelnych, taczki żelazne i t. d.

6006-0

Przetarg ofertowy.

Urząd Wojewódzki — Okręgowa Dyrekcja Robót Publicznych w Lublinie ogłasza niniejszym przetarg publiczny na budowę sali gimnastycznej oraz na wykończenie gmachu gimnazjalnego w Puławach, a mianowicie: na roboty murarskie, stolarskie, ślusarskie, szklarskie, malarskie i różne drobne związane z wykończeniem budowy.

Oferty należy składać w terminie do dnia 28 czerwca 1928 r. do godziny 12-tej w południe w Okręgowej Dyrekcji Robót Publicznych w Lublinie Plac Litewski Nr. 5 w zapieczętowanych kopertach zaopatrzonych napisem:

„Oferta na budowę sali gimnastycznej i wykończenie gmachu głównego gimnazjum w Puławach“.

Otwarcie ofert nastąpi w tym samym dniu o godzinie 13-tej.

Cena przetargowa ma być oferowana wedle t. zw. ślepego kosztorysu.

Do oferty należy dołączyć wadium w wysokości 4% sumy oferowanej w gotówce, w książeckach wkładowych, płatnych okaziełowi, lub asygnatach kasowych, wydanych przez instytucje uprawnione na podstawie rozporz. Prezydenta Rzeczypospolitej z dnia 27 grudnia 1924 r. w papierach państwowych, akcjach Banku Polskiego, oraz w papierach pupilarnych w 75% ceny giełdowej.

Oferent winien zaznaczyć w ofercie, że znane mu są przepisy tymczasowe o oddawaniu państwowych dostaw i robót państwowych w zakresie działania Ministerstwa Robót Publicznych, które oferenta obowiązują.

Urząd Wojewódzki zastrzega sobie dowolny wybór oferenta, oraz prawo przeprowadzenia ponownego przetargu.

Wszelkich informacji udziela Oddz. Budowlany Okr. Dyr. R. P. w godzinach urzędowych, gdzie są do przejrzania plany, oraz do otrzymania ślepego kosztorysu i warunki ogólne, za opłatą 10 zł.

Lublin, dnia 12 czerwca 1928 r.

Urząd Wojewódzki
Dyrekcja Robót Publicznych.

6882

„RYMAG“

RYBNICKA FABRYKA MASZYN

SP. Z OGR. ODP.
RYBNIK G. ŚL.

Telefony NN. 69 i 125. — — Istnieje od roku 1906. — — Własna bocznicza.

Kompletne urządzenia

Kopalń, Zakładów górniczych, Kamieniołomów i t. p.

Urządzenia transportowe

dla wszystkich celów przemysłowych i gospodarczych.

Transportery, elewatory, wciągi osobowe, peronowe i ciężarowe.

Rusztta ruchome z podwoziem syst. Nyeboe i Nissen.

Wagi wagonowe i wozowe z przerywanym i nieprzerywanym torem.

Kosztorysy bezpłatnie.

6785-10

Przetarg.

Fundusz Kwaterunku Wojskowego ogłasza przetarg nieograniczony na wykonanie następujących robót:

1) budowę domu podoficerskiego położonego naprzeciw Koszar 3 p. Szwoleżerów, obok cerkwi w Suwałkach.

2) budowę domu podoficerskiego na terenie koszar w Grajewie.

3) budowę domu podoficerskiego, na terenie lotniska w Lidzie.

Termin składania i otwarcia ofert dnia 26 czerwca (wtorek) 1928 r. o godz. 12-ej w południe.

Wadium w wysokości 3% oferowanej sumy w gotówce należy składać do Banku Gospodarstwa Krajowego na konto Nr. 1425, zaś w papierach wartościowych, objętych okólnikiem Ministerstwa Skarbu z dn. 10 września 1927 r. do Kasy F. K. W.

Wszystkie roboty zostaną oddane za sumę ryczałtową, stałą przez cały czas budowy. Plany, kosztorysy i warunki szczegółowe można otrzymać w kancelarii F. K. W. Warszawa, Żolibórz, ul. Śmiała 31. 6878.

Dyrekcja kolei państwowych we Lwowie rozpisuje na dzień 4. lipca 1928 publiczny przetarg na sprzedaż luźnych materiałów nawierzchni i taboru kolejek wąskotorowych typu konnego.

Termin składania ofert upływa z dn. 4. lipca 1928 godzina 12, otwarcie nastąpi dnia 5 lipca 1928, godz. 12.

Szczegóły zawarte są w Monitorze Polskim Nr. 135 z dnia 14/VI 1928 i w Kurjerze Warszawskim Nr. 161 z dnia 12/VI 1928 r.

Szczegółowy wykaz sprzedać się mających przedmiotów z podaniem stacji zdeponowania tychże, gdzie można je oglądać, jest do przejrzania w Wydziale zasobów Dyrekcji lwowskiej.

6879

Przetarg.

Fundusz Kwaterunku Wojskowego ogłasza przetarg nieograniczony na wykonanie następujących robót:

1) budowę dwóch domów podoficerskich przy Domu Żołnierza Polskiego, je nego podoficerskiego na terenie koszar im. Józefa Piłsudskiego i jednego oficerskiego na terenie Kolinji Oficerskiej w Brześciu n/B.

2) instalację elektrotechniczną w trzech domach mieszkalnych w Chełmie Lubelskim.

3) instalację wodociągowo-kanalizacyjną w trzech domach mieszkalnych w Chełmie Lubelskim.

4) instalację elektrotechniczną w dwóch domach mieszkalnych w Białej Podlaskiej.

5) instalację wodociągowo-kanalizacyjną w dwóch domach mieszkalnych w Białej Podlaskiej.

Termin składania i otwarcia ofert dnia 25 czerwca (poniedziałek) 1928 r. o godz. 11-ej w południe.

Wadium w wysokości 3% oferowanej sumy w gotówce należy składać do Banku Gospodarstwa Krajowego konto Nr. 1425, zaś w papierach wartościowych, objętych okólnikiem Ministerstwa Skarbu z dn. 10 września 1927 r. do Kasy F. K. W.

Wszystkie roboty zostaną oddane za cenę stałą przez cały czas budowy, zaś wymienione w p. 1 za sumę ryczałtową. Plany, kosztorysy i warunki szczegółowe można otrzymać w kancelarii F. K. W. Warszawa, Żolibórz, ul. Śmiała 31. 6877.

6877.

Przetarg

Izba Skarbowa rozpisuje przetarg ofertowy na dostawę **do końca lipca br.** a) pięciu instrumentów mierniczych z dokładnością odczytu 20'' firm Miller, Heide, Rost, Gerlach i Hildebranda, b) pięciu lineatów do nanoszenia z 2 trójkącikami i lupą o wymiarach:

długość	lineatu	102 cm.
szerokość		5 cm. 2 m/m
długość przyprostokątnej		1-szej 8 cm.
trójkącików		2-giej 13 cm. 6 m/m

Oferty w opieczetowanych kopertach należy nadesłać w terminie do dnia 26 czerwca 1928 do godz. 14 na ręce Kierownika Oddziału Gospodarczego Izby Skarbowej (pl. św. Ducha L. 1 I. p. drzwi nr. 23), który też udzieli na żądanie bliższych informacji co do warunków przetargu i umowy.

Do oferty należy dołączyć potwierdzenie Kasy Skarbowej I we Lwowie złożenia wadium w wysokości 10% oferowanej ceny na zabezpieczenie terminowego i należytego wykonania umowy.

Publiczne otwarcie ofert nastąpi w biurze Wiceprezesa Izby Skarbowej we Lwowie Plac Ducha 1/1 p. dnia 27 czerwca 1928 o godz. 11 przedp. 6880

Izba Skarbowa
Lwów, dnia 12 czerwca 1928.

40 groszy 1 m² kosztuje

pomalowanie na zimno

dachu papowego preparatem

„SMOŁOLEUM“

wystarcza na 5 — 8 lat

INŻ. A. BIRSZENK

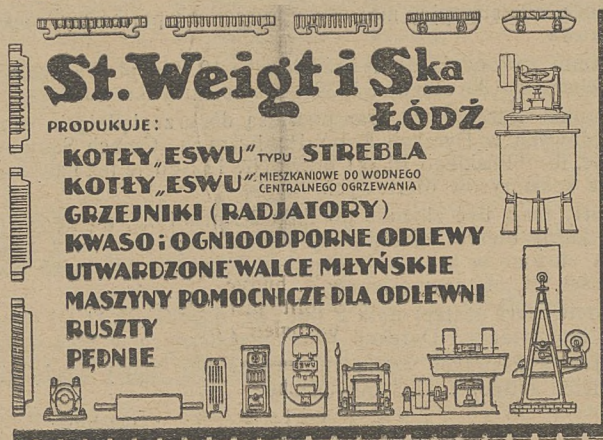
Kraków, ul. św. Tomasza 21.

Telefon 2652

St. Weigt i Ska
ŁÓDŹ

PRODUKUJE:

KOTŁY „ESWU” TYPU STREBLA
KOTŁY „ESWU” MIESZKANOWE DO WODNEGO CENTRALNEGO OGRZEWANIA
GRZEJNIKI (RADJATORY)
KWASO; OGNIODOPORNE ODLEWY
UTWARDZONE WALCE MEYNSKIE
MASZYNY POMOCNICZE DLA ODLEWNI
RUSZTY
PĘDNIE



Specjalne maszyny tartaczne o największej wydajności i oszczędności w tlocinie

LOUIS BRENTA

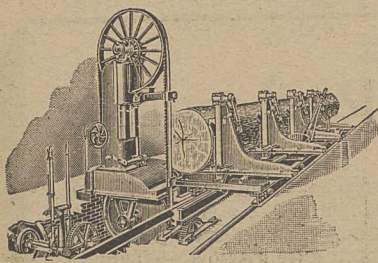
MHREN les BRUXELLES, BELGJA

wszelkie informacje udziela

R. Willer — Warszawa

ul. Elsterska 11 (b. Al. Poniatow.)

Ceny przystępne. — Warunki dogodne. — Porada techniczna bezpłatnie.



Wentylatory

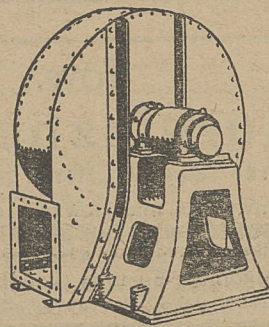
na każde ciśnienie i każdą wydajność dostarcza jako specjalność

Fabryka Maszyn Górniczych
Tow. z o. p.

Katowice III.

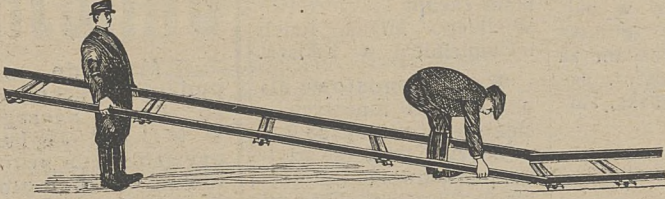
Kosztorysy i porady techniczne bezpłatnie.

6521-0

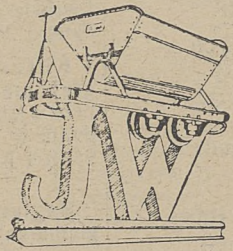


Szyny luźne Tory zmontowane w przesłach

W stanie używanym, lecz doskonałym i nowym. Dostawa natychmiast.



- 3000 metrów szyn luźnych używanych profilu 65 mm, 7 po 5 m dł.
- 4000 metrów szyn jak wyżej, nowych
- 6000 metrów toru 65 mm 7 × 600 w przesłach na podkładach żelaznych, używanego
- 4000 metrów toru jak wyżej, nowego
- Aksesorja: łubki, śruby, podkłady stalowe, haki szynowe, śruby etc.



JULJUSZ WEISS
KOLEJE POLNE, LEŚNE
I FABRYCZNE
LWÓW

Biura: Potockiego 26. — Składy: Na Bajkach 3-5.
Telef. 2-59, 10-92, 10-91, 34-27, 51-38
Telegr. Railweiss Lwów.

państwowych we Lwowie, za nadaniem znaczków pocztowych na porto, lub też po zgłoszeniu się osobiście w godzinach urzędowych, gdzie też będą udzielane bliższe informacje.

Otwarcie ofert, przy którym każdy oferent lub jego uprawniony zastępca może być obecny, nastąpi dnia 5-go lipca 1928 r., godz. 12. Wadium w wysokości 3% wartości zaofiarowanych materiałów należy złożyć w tutejszej Kasie Głównej Dyrekcji przed otwarciem ofert i kwit kasowy przedłożyć Wydziałowi Zasobów. Wadium będzie zwrócone po ukończeniu rozprawy ofertowej w razie nieprzyjęcia oferty, lub też będzie w wypadku jej uwzględnienia zatrzymane tytułem kaucji dla zabezpieczenia warunków umowy kupna-sprzedaży.

Oferty bez wadium nie będą rozparywane.

W razie cofnięcia oferty przez firmę w czasie rozprawy ofertowej lub po otwarciu ofert, oraz w wypadku odmowy jawienia się do podpisania umowy przy przyjęciu oferty, złożone wadium przepada na korzyść Zarządu kolejowego. Dyrekcji kolei państwowych przysługuje prawo swobodnego wyboru wniesionych ofert w całości lub w części, według własnego uznania, praw dowolnego podziału sprzedać się mających przedmiotów między poszczególnych oferentów, oraz unieważnienie przetargu bez podania powodów.

Oferent jest związany ofertą przez przeciąg 6 tyg., licząc od dnia otwarcia ofert. Nieuwzględnione oferty pozostaną bez odpowiedzi.

Nr. 28242/IX ex 1928 r.

369. Dostawa różnych materiałów.

Dyrekcja Kolei Państwowych w Warszawie w dniu 5 lipca 1928 r. ogłasza przetarg na dostawę 3522 kg. rur wodoc. kołnier. różn. wym., 4018 kg. rur wodoc. 2-u kołnier. różn. wym. 4609 kg. rur wodoc. kielich. o śred. 175 mm. 5127 kg. kszątek wodoc. 290 sznurów 2-u i 4 o żył. telef., 16 kompi. sztyc piorunochr. składaj. się każdy z 2-rur gazow. 7/8" i 1/2" po 1500 m/m, połącz. mufą redukc., z ostrzami

BECZKI

z miękkiego drzewa do pakowania

różnych produktów chemicznych jak n. p. parafiny, smoły twardej, cementu, gipsu, farby, nawozu sztucznego, oraz śrub i nitów itp.

we wymiarach:

- około 73 cm długość klepek
- " 165 cm obwód beczki
- " 43 cm średnica dna i pokrywy
- " 11 mm grubość klepek
- " 13 mm " dna i pokrywy

dostarcza firma

Bracia Landau,

Przemysł drzewny i hurtowny skład materiałów budowlanych

Biała obok Bielska.

6174-0

1 trak Pini & Kay 30 calowy
1 trak Pini & Kay 24 calowy
1 trak Kirchnera 24 calowy
wszystkie obecnie jeszcze w ruchu okazynie do sprzedania.

Zapytania skierowywać do zarządu tartaku firmy
S. BORAK — STRYJ

(6855)

Rok założenia 1888.



znak fabryczny

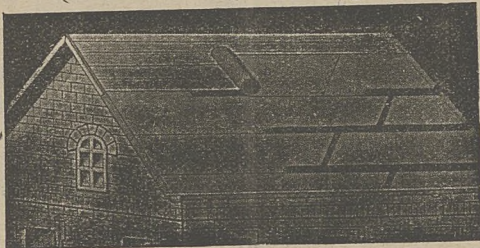
Telefon Nr. 62.

SPÓŁKA AKCYJNA EMIL KUŹNICKI

Fabryka Tektury Dachowej, Produktów Chemicznych i Asfaltu
OŚWIĘCIM (Wojew. Krakowskie)

FABRYKA FILJALNA W SOSNOWCU, przy ulicy Sobieskiego 7. (tel. Nr. 474) poleca znane z pierwszorządnej jakości wyroby, a mianowicie:
Papa dachowa smołowca płaskowana i niepłaskowana,
Papa asfaltowa izolacyjna posypana trocinami, żwirem lub korkiem,
Płyty izolacyjne specjalne z wkładką filcu angielskiego,
Smola kamienno-węglowa preparowana (lakier dachowy),
Karbolineum do impregnowania drzewa,
Lepnik (cement drzewny) t. zw. klebemasa,
Lakier do żelaza zwyczajny i szybkoschnący,
Lakier kolorowy do malowania dachów papowych,
Masa koriolitowa do konserwowania dachów krytych papą specjalną,
Asfalt rodzimy (mastix) i sztuczny w bryłach,
Goudron naturalny „Trinidad” i inne bitumy zagraniczne,
Goudron smołowcowy i asfalt do izolowania ścian,
Christol do smarowania dachów papowych tylko co 5 lat,
Kit włóknisty do uszczelnienia starych popękanych dachów papowych, oraz wszelkie przybory do pokryć dachowych.

„Koriolit” specjalna papa asfaltowa, wolna od smoły i bezwonna, niewymagająca konserwacji (smołowania), ani po ukończeniu pokrycia, ani naprawy przez długie lata.



Koriolit nadaje się do krycia budynków wszelkiego rodzaju, także starogontowych. Koriolit jest trwały, nieprzemakalny i odporny na ogień przenośny.

Wykonujemy przez fachowo wyszkolone siły:

Krycie dachów papą smołowcową i specjalną „KORIOLIT” na gładko, na listwach trójkątnych, t. zw. podwójnie klejone i przez wprasowanie żwirku.

Asfaltowanie ulic, chodników, peronów, podworców i t. p.

Izolację mostów, właduktów, przepustów, piwnic, murów fundamentowych, ścian wilgotnych i t. p.

Objanie ścian i sufitów.

Nasze papy zostały urzędowo zbadane i jako ogniochronne uznane. Towarzystwa Asekuracyjne przy ubezpieczeniach od ognia stosują premję ustaloną dla materiałów twardych.

Oferty i próbki na żądanie.

6150-0

PRENUMERUJCIE „TYGODNIK DOSTAW”
rocznie 20 zł. półrocznie 14 zł.

mosiężn. poślaczan. do nakręc. na rurę 1/2" z zaciskiem do umocow. linki piorunochr., z 3-ch szt. klamerki żelazn. z płask. żelaza służących do przymocow. sztyc; 820 klamerki żel. (uchwyty) do umocow. linki miedz. piorunochr., szafki sosnow. zaopatr. w zamki cухaltowe do sprzed. biletów kartonow. szt. 6 o 100 gniazd. każda 1 szt. o 200 gniazd i 2 szt. o 300 gniazd. każda (gniazda szafki winny być wykon. z angielsk. białej blachy), 300 kubków żelazn. ocynk. do wody, 400 prześcieradeł grub. na sienniki, 10 imbryczków emalj. do naparzania herbaty, 7 drezyn ręczn. małych (szwedek), 1 dźwignik drzew. korb. 5 ton i 1 dźwignik 10-o ton, 3 dźwigniki suport. 25-o ton., 5 wiertarek ręczn. stołow. do wierc. otworów do 20 m/m, 20 wózków ciężar. robocz. p/g rysunku, 5 beczek żelazn. ocynkow. na 200 kg., 2 wagi stołowe 10 kg., 1 półka drewn. dług. 1 m. szerok. 10" 1 drabina drewn. warsztatowa dług. 4 metr. szerok. 17", 9 kadzi sosnow. do wody 1 fotel wyściel., 12 ławek peronowych 2 nosze dla chorych, 7 skrzyń żelazn. do węgla, 1 szafa 2-u skrzydł. z półkami, 1 waga dzieł. 100 kg., 1 szt. 300 kg., 1 waga setna 1000 kg., i 1 waga 2000 kg., 3 wózki багаż. 4-o koł. z dyszlem, 1 wózek 4-u koł. resorowy i 1 wózek 2-u koł. resorowy 5 waniek blaszan. do ścieku olejów, 2 komplet. i 80 ciężarków mos. gramow. 460 różnych ciężarków żelazn. wagow. 80 mtr. łańcucha z żelaza o grub. 15 m/m o wymiar. ogniwi średn. wewn. 65 m/m i zewn. 05 m/m 2000 kg. śrub żel. nieobt. o wym. 8 × 90 m/m z płaskowyp. główką, czworogramem i 6-o kątn. naśrubk. 475 różnych części do lamp naft., 1950 palników mosiężn. „Kosmos” 6,15 i 20 linj. lepsz. gat.

Uprasza się o wskazanie terminu ważności cen zaofiarowanych na wypadek ewent. dalszych potrzeb. Wzory, wykazy i rysunki są do obejrzenia w biurze W-łu Zasobów (Dział Zakupów) w dniu powszednie od godz. 10—12.

Oferty składać należy do godz. 15 do dnia 5 lipca 1928 r. do skrzynki, znajdującej się w korytarzu biura W-łu Zasobów (Al. Jerozolimskie N. 1/3).

ŁAŃCUCZY

Gall'a
Ewart'a
Fleyer'a
Rolkowe i
Rozdzielcze

do samochodów, motocykli, motorówek, traków itp.

SKŁAD SPECJALNY:

„ROTAX”
WARSZAWA
NIECAŁA 1 ÷ TEL: 154-87.

Skorowidz ofiarowanych i poszukiwanych nowych i używanych maszyn, narzędzi materiałów budowlanych itp.

Ogłoszenia w tej rubryce po 25 groszy za słowo. (W ramce 50% drożej.)

Ofiarowano:

Parowozy czteroosiowe 60-konne dla toru 600 m/m zupełnie nieużywane zdolne do natychmiastowego ruchu, nadające się nawet do lekkich szyn, b. korzystnie do sprzedania Juljusz Weiss, Koleje Polne, Leśne i Fabryczne we Lwowie. Biura, ul. Potockiego 26. Tel. 2-59, 10-91, 10-92, 34-27. Teleg. Railweiss Lwów.

Maszyny piekarskie i masarskie dostarcza szybko Hugo Paland Ska z ogr. por. Biała obok Bielska. (5625-0)

6 kilometrów toru kolejowego w przestach po 5 metrów, na żelaznych podkładach, profil szyn 65 m/m, rozpiętości 600 m/m. 100 wywrotek pojemn. $\frac{3}{4}$ m³ na tor 600 m/m do sprzedania z dostawą natychmiastową. Jul-

jusz Weiss, Koleje Polne Leśne i Fabryczne we Lwowie. Biura: ul. Potockiego 26.

Kilkaset tysięcy cegieł maszynowych dobrze wypalonych do sprzedania w Cegielni parowej Stein i Kurz w Bieczu. 6889-6

Bagier ładowy (pogłębiarka) teoretycznej sprawności ok. 54 m³ na godz. przy 6 metrowej głębokości z napędem parowym, kocioł parowy 11 m², 8 atm., maszyna parowa 16 k. m., rok bud. 1923, fabryki Alw. Taatz, mało używany, w fabryce kompletnie zrewidowany jak nowy, okazynie do sprzedania. Juljusz Weiss, Koleje Polne, Leśne i Fabryczne we Lwowie.

Prasa hydrauliczna do oleju firmy Hacke-Berlin, prawie nowa (1 rok używana), z 2 zapas. garnkami i 2 walcami przerabiająca dziennie 12 cetnarów, rzepaku, jest wskutek powiększenia przedsiębiorstwa tania do sprzedania. Reflektanci mogą ją obejrzeć na miejscu w biegu w Młynie i Olejarni T. Jarząbkowicza, Gniewkowo.

Motor Diesla Langen-Wolfa ropy 25 KM prawie jak nowy w ruchu — zaraz do sprzedania z powodu powiększenia przedsiębiorstwa. Młyn Franciszka Frączka, Żółków — p. Jasło.

Lokomobila Lanza do popędu elektrowni, tartaku i tp. sprawności przy obciążeniu normalnym 75-82 KM. indykowanych 60 KM. rzeczywistych, z kotłem parowym marki Lanz Nr. 38142 Mar. K. F. w zupełnie dobrym stanie z całkowitem kompletnym uzbrojeniem jest do sprzedania. Zgłoszenia z wykluczeniem pośrednictwa, więc tylko ze strony publ. instytucji oraz właścicieli przedsiębiorstw przemysłowych kierować należy do administracji Tygodnika dostaw we Lwowie pod L. „Arch. 2129”.

4 podwójne podstawy walc. 800x300, 700x300 i 2x600x300 1 używana łyszczarka (Schellmaschine), 1 tryjer 2 m dł. i kompletna „Sichtmaschine”, z powodu przebudowy młyna na sprzedaż w dobrym stanie. Walce można obejrzeć w biegu. Bracia Jandzinscy, Krotoszyn, Młyn Parowy.

Nowoczesna maszyna parowa z wentylem (200 k.) na 12 atm z powodu elektryfikacji zakładu zaraz na sprzedaż. Maszynę można jeszcze podczas ruchu obejrzeć. — Inż. Cyw. Willy Krause, Bydgoszcz, Ossolińskich 9, tel. 274.

Maszyny puzkarskie: nową maszynę do zamykania puszek, nową maszynę do berdowania, nową maszynę do cągi dobrze utrzy-

maną masz. do falcowania, maszynę do lutowania urządzeń do lakierowania blachy, składające się z pieca, maszyny do lakierowania, 4 wózki, z powodu zwinięcia oddziału opakowań blaszanych sprzedamy korzystnie. Fabryka konserw mięsnych Tow. Akc. Bydgoszcz, ul. Jagiellońska 60. Tel. 345.

Motor ropy „Bolinder” stojący — o sile 8 KM. — po remoncie w najlepszym stanie gotowy do ruchu — sprzedam za zł. 2500. Jacykiewicz, cegielnia Mieszczkańska, Tarnów.

Poszukiwano:

Lin stalowych używanych, dźwigowych lub kablowych, średnicy 12-22 mm, około 7,000 b. m. oraz kół llnowych pojedynczych średnicy 1,20-1,50 m, poszukuję do kupna. Łaska — oferty do St. Wyszołmirski, Przedsiębiorstwo Budowlane Gdynia, Kamienna Góra.

Sikawki pożarnej ręcznej używanej poszukuję tartak w Dąbrowie Górniczej, Wałowa 10.

Lokomobile używaną 40 do 60 KM., postaw walcowy podwójny, 300x600 mm. i kamień francuski 1200 — 1300 mm, kupię. Zgłoszenia: Młyn parowy Nowy Bieruń, Górny Śląsk.

Prasę frykcyjną śruba od 120 mm do 150 mm i ekscentryczną trybową, stojącą prasę nową lub używaną kupię. J. Wiśniewski Warszawa, Kroczyńska 26. Tel. 314-66.

Silnik elektryczny bocznikowy (Nebenschlussmotor) na 220 Volt napięcia, o mocy 11 kilowatów = 15 KM na prąd stały, kompletny z rozrusznikiem, używany, lecz dobrze utrzymany zakupi Towarzystwo Wielkiego Młyna, Reich i Chmielnicki w Kaliszu.

Waga pomostowa dla wagonów 20 tonowych, o ciężarze brutto ok. 35 ton, w dobrym stanie do użytku, poszukiwana. Zgłoszenia do Tygodnika Dostaw Lwów, Potockiego 26, pod wagą B 2260”.

Ceglarke z dwiema parami walców (gładkie i zębate) o przekroju cylindra 30 cm, w dobrym stanie kupimy. Oferty wyczerpujące pod Szmindling Bruno Jasło.

Lokomobile, 120 do 150 KM mało używaną zakupimy dla tartaku. Zgłoszenia prosimy pod adresem: Inż. M. Munda, Lwów ul. Głowińskiego 2.

Trak używ. fabrykatu Hoffmann lub inny, szer. ramy 500, 550, i 600 mm. kupi Tartak M. Zygielbaum i l. M. Kurland Kłobucko.

Plug dwuskłobowy Olliver do Fordsona kupię Wernikowski, Gdów.



OKAZJA

Mamy do oddania natychmiast ze składu naszego w POZNAŃU, używane lecz gruntownie wyremontowane

Lokomobile

- Lanz nr. 6235 7 atm., 10 KM., r. 1895.
- Dehne nr. 1271, 8 atm., 10 KM., r. 1908.
- Garrett Smith nr. 4917, 7 atm., 12 KM., r. 1900.
- Marshall nr. 39061, 7 atm., 10 KM., r. 1903.
- Ransomes nr. 18219, 7 atm., 12 KM., r. 1903.
- Marshall nr. 61979, 8 atm., 10 KM., r. 1913.
- Epple Buxbaum nr. 251, 6 atm., 5 KM., r. 1889.
- Epple Buxbaum nr. 1691, 8 atm., 5 KM., r. 1905.
- Jaehe nr. 769, 10 atm., 5 KM., r. 1909.
- Wolf nr. 989, 7 atm., 8 KM., r. 1888.

oprócz tego do oddania kilkanaście nieremontowanych, lecz nadających się do remontu lokomobil w cenie 800 do 2.000 zł.

Młocarnie

- parowa Lanz nr. 79224 60 x 22,
- parowa Marshall nr. 10158, 54 x 20,
- parowa Ruston Proctor nr. 11762, 60 x 22,
- parowa Marshall nr. 13917, 60 x 22,
- motorowa Standard, 66 x 17,
- motorowa Mayfarth, 66 x 16,
- motorowa Hofherr Schrantz nr. 15966, 24 x 18,
- motorowa Epple Buxbaum nr. 1929, 54 x 17,
- motorowa Jaehe, 68 x 18

Maszyny Parowe

- leżąca Twerdy - Blilitz 8 KM.,
- leżąca Alborn-Hildesheim, 8 KM.,
- leżąca Schoenemann u Co., 20 KM.,
- leżąca Laass u. Co., 35 KM.,
- stojąca 4-5 KM., fabrykat nieznan.

Silniki i Traktory

- 2 stałe benzynowe Banachet, 1 KM.,
- przewoźny benzolowy Paul-Landberg, 6 KM.,
- traktor Hansa-Lloyd, 35/40 KM., benzol lub nafta,
- benzynowa łódź motorowa, 10 do 12 osób,
- traktor ropy Lanz-Feld-dank, 38 KM., z plugiem 4 skłobowym do głębokiej i 10 skłobowym do płytkiej orki.

Oprócz tego mamy do oddania szereg innych maszyn dla Rolnictwa i Przemysłu, jak: prasy do słomy, na sznurek i drut (Weigera, Klingera), kotły parowe, pompy mechaniczne i t. p.

Informacje wprost w firmie

Nitsche i S-ka

Fabryka Maszyn, POZNAŃ, tel. 6043, 6044, 6906. Kolejowa 1-3.



Do L. IV-1837/28.

Przetarg Publiczny

Dyrekcja Robót Publicznych w Krakowie rozpisuje przetarg publiczny na budowę 2 filarów mostu na Sole w Kobiernicach na fundamentach kesonowych z uwagą, że przyjęcie oferty zastrzeżone jest Ministerstwu Robót Publicznych. Termin składania ofert do Wydziału Drogowego, Rynek Krzysztofory II-gie piętro, upływa we wtorek dnia 10 lipca 1928 r. godzina 11-ta poczem nastąpi otwarcie ofert.

Szczegółowe plany, warunki budowy i przepisy o ofertach przeglądać można w Oddziale Drogowym Dyrekcji Rob. Publ. w godzinach urzędowych, tam też będzie można otrzymać ślepy kosztorys i inne załączniki, za zwrotem własnych kosztów.

Zupełny i autentyczny tekst niniejszego ogłoszenia znajduje się w Dzienniku Urzędowym Wojewódzkim i w Monitorze Polskim.

W Krakowie dn. 14 czerwca 1928 6886

Za wojewodę:
Inż. H. Dudek
Dyrektor Robót Publicznych.

WYTWÓRNIA

„MARS” W RZESZOWIE

TEL. 24 6887

kupi używaną lokomobile 90 — 110 HP przemysłową

w dobrym stanie, kompletną. Prosimy o szczegółowe oferty z podaniem pełnej charakterystyki, roku budowy, ceny oraz warunków płatności.



Inż. LORENZ
SCHERLAG
LWÓW, UL. SAPIEHY 45.
TEL. G-27.

KOMINY FABRYCZNE

OBMUROWANIA KOTŁÓW
PIECE PRZEMYSŁOWE
CEGIELNIE - WAPIENNIKI
IZOLACJE

Wieloletnie fachowe doświadczenia!!
Pierwszorządne referencje!!
6761-5

Dom Handlowy Daniel Kraushar

SPÓŁKA AKCYJNA
egzystuje od 1889 r.

POLECA:

Smołę gazową, amonjak, karbolineum, oleje impregnacyjne, naftalinę oraz inne produkty suchej destylacji węgla. Terpentynę, kalafonję, biel cynkową i siarczan miedzi.

Cyna, ołów hutniczy stale na składzie.

CENY FABRYCZNE.

GDĄSK WARSZAWA KATOWICE
Breitgasse 69/70 26 i 22 Młyńska 5
6660-10

Zarząd dóbr Potok Złoty ad Buczac poszukuje stabilki na 12-15 HP. do gorzelnii, — komina żelaznego 25 m. długiego składanego, — lokomobili 6-8 HP. wszystko dobrej firmy, do użytku zdolne w dobrym stanie.