

Kraków  
Biblioteka Jagiellońska.

# Tygodnik dostaw

Mo fachowe poświęcone polskiemu dostawnictwu i odbudowie.

awa - Poznań - Lwów - Kraków - Wilno - Łódź - Katowice - Bydgoszcz - Toruń.

ówna Redakcja i Admin.:  
wów, ul. Połockiego 26.

Telefon Nr. 2-59.

Ekspedycja:  
Lwów, ul. Połockiego 38.

Telefon Nr. 10-92.

Adres telegraficzny: Tygodnik dostaw Lwów.

Konto bankowe: P. K. O. w Warszawie Nr. 142.600 i w Polskim Banku Przemysłowym we Lwowie.

Taryfę inseratów przesyła Administracja na żądanie.

Przy częstszym inserowaniu odpowiedni opust.

Przedpłata za regularną wysyłkę pisma wynosi  
rocznie . . . 20 złotych  
półrocznie 14 .

Należność pocztowa opłacono gotówką.

Rok XX.

Lwów, 22 lipca 1928.

Nr. 21.

Na pytania skierowane do Redakcji odpowiada się tylko za przesłaniem marki listowej.

Przedruk dozwolony tylko za podaniem źródła

## Obwieszczenia państwowe.

### 400. Przetarg na wykonanie instalacji centralnego ogrzewania i wodociągowo-kanalizacyjnej.

Urząd Wojewódzki — Dyrekcja Robót Publicznych w Kielcach ogłasza niniejszym przetarg publiczny na wykonanie instalacji centralnego ogrzewania i wodociągowo-kanalizacyjnej w gmachu Seminarjum Nauczycielskiego w Ostrowcu.

Oferty należy wnieść do Dyrekcji Robót Publicznych w Kielcach, do 2 sierpnia 1928 r., do godziny 11 przed południem.

Wszelkich informacji udziela Dyrekcja Robót Publicznych w Kielcach w godzinach urzędowych, tamże są do przejrzania warunki oferowania i wykonania budowy, plany oraz druki.

Te ostatnie nabyć można za opłatą 10 zł.

### 401. Przetarg na budowę gmachu Banku Gospodarstwa Krajowego w Warszawie przy ul. Nowy Świat i Aleji Jerozolimskiej Nr. 1.

Kierownictwo budowy ogłasza przetarg publiczny na roboty żelbetowe, murarskie itp.

Wadium 3% w gotówce, papierach wartościowych, listach gwarancyjnych itp. w myśl rozp. Min. Skarbu.

Ogólne szczegółowe warunki: kosztorys, plany do przejrzania, względnie do nabycia w Kierownictwie Budowy (ul. Czackiego 23 parter, — tel. 227-38), tamże składanie ofert do dnia 31 lipca br. do godz. 12.

Otwarcie ofert nastąpi w tym samym dniu o godz. 13.

Wyjaśnień udziela Kierownik Budowy od 10 do 12.

### 402. Dostawa węgla.

Rektorat Uniwersytetu Warszawskiego ogłasza przetarg na dostawę 832.000 kg. węgla Dąbrowieckiego z pierwszorzędných kopalń — kostka Nr. 1, koksu górnośląskiego grubego 1.230.000 kg. i drzewa sosnowego, szczapowego, suchego 305.000 kg. loco piwnice, które wskaże Zarząd Gmachów

Oferty w zapieczętowanych kopertach nadsyłać należy do Zarządu Gmachów Uniwersytetu Warszawskiego, Krakowskie Przedmieście 26/28 z napisem: „Oferta na dostawę węgla, koksu i drzewa“.

Termin składania ofert upływa 5 sierpnia 1928 r.

Kaucja ofertowa (wadium) w wysokości 5% sumy wartości oferowanego

Kostopol dnia 16 lipca 1928 roku.

## Ogłoszenie przetargu

Wydział Powiatowy Sejmiku Kostopolskiego ogłasza na dzień 31 lipca 1928 roku przetarg publiczny na budowę trzech brukowanych odcinków na drodze wojewódzkiej Kostopol—Bereźno pomiędzy kol Antónówką i Bereźnem a mianowicie:

1. od km. 57+200 m do km. 57+630 m = 0.43 km.
  2. „ 57+900 „ „ 59+040 m = 1.14 „
  3. „ 61+655 „ „ 62+677 m = 1.02 „
- razem 2.59 km.

Jako materiał na nawierzchnię mogą być oferowane anamezyty, granity klesowskie, koreckie, względnie granity doliny rzeki Słuczy. Budowa trzech odcinków winna być zakończona do dnia 1 listopada 1928 roku.

Oferty winne obejmować na wszystkich tych odcinkach:

1. Wykonanie robót ziemnych
2. Wykopanie koryta
3. Dostawa kamienia i piasku z podaniem ceny kamienia loco wagon stacja załadownicza i osobno dostawę do miejsca robót.
4. Zabrukowanie.

Próby kamienia i piasku należy dostarczyć w dniu przetargu.

Do ofert winno być dołączone wadium w wysokości 5% od kosztu oferowanej dostawy.

Oferty w zapieczętowanych kopertach należy składać w Biurze Wydziału Powiatowego w Kostopolu zaopatrzonej w napis „Oferta na budowę 3-ich odcinków brukowanych“ do godziny 12-tej dnia 31 lipca 1928 roku.

Wszelkich wyjaśnień w sprawie przetargu udziela się w godzinach urzędowych w Zarządzie Drogowym w Kostopolu, ul. Magistracka Nr. 42, gdzie też mogą być przeglądane warunki przetargu.

Otwarcie ofert nastąpi dnia 31 lipca 1928 roku o godzinie 12.30 w lokalu Wydziału Powiatowego w obecności oferentów.

Wydział Powiatowy zastrzega sobie prawo dowolnego wyboru oferenta, oraz dokonanie zakupu kamienia we własnym zarządzie.

Przewodniczący Wydziału Powiatowego  
STAROSTA

6946

opału winna być złożona w Kasie Skarbowej, ul. Rymarska 1, na rachunek sum depozytowych Uniwersytetu Warszawskiego.

Wadium w razie przyjęcia oferty, będzie zamykane na poczet kaucji umownej.

Wadja złożone przy ofertach, niezaakceptowanych, zostaną zwrócone w ciągu 10 dni.

Oferty nieodpowiadające warunkom niniejszego przetargu nie będą uwzględniane.

### 403. Sprzedaż drewna

Dnia 21 sierpnia 1928 roku o godzinie 12-iej w południe odbędzie się w lokalu Dyrekcji Lasów Państwowych w Siedlcach, ul. Florjańska Nr. 10 przetarg ustny i za pomocą ofert pisemnych na sprzedaż materiałów tartych, drewna w stanie wyrobionym papierówki i opału.

Szczegółowe warunki przeprowadzenia przetargu, oraz dokładny wykaz jednostek przetargowych są do przejrzania w tutejszej Dyrekcji.

### 404. Dostawa materiałów szlifierczych, dekstryny etc.

Dyrekcja Kolei Państwowych w Wilnie ogłasza niniejszym przetargi publiczne na dzień 31 lipca b. r. na całoroczne dostawy:

1) materiałów szlifierczych (papieru szkłem nabijanego około 15 000 arkuszy, papieru szmerglowego około 15 200 ark. i płótna szmerglowego ok. 18.250 ark.);

2) dekstryny około 3 000 kg.

Warunki dostaw można otrzymać w Wydziale Zasobów D. K. P. Wilno, ul. Słowackiego 2 (pokój 41) w godzinach od 13—14 osobiście, lub w wypadkach pisemnego zgłoszenia pocztą.

### 405. Konkurs architektoniczny.

Ministerstwo Poczty i Telegrafów ogłasza niniejszym nieograniczony konkurs architektoniczny na szkice gmachu Ministerstwa Poczty i Telegrafów w Warszawie, Królewska 13 (pl. Saski). Program, warunki i plan sytuacyjny otrzymać można bezpłatnie w Biurze Budowy przy M. P. i T., plac Napoleona 8, pokój Nr. 40, w godzinach biurowych, poczynając od dnia 16 lipca b. r.

Termin nadsyłania szkiców do godz. 12-iej dnia 25 sierpnia 1928 r.

Dla zamiejscowych termin powyższy również obowiązuje.

Nagrody: I-sza — 20.000 zł, II-ga 10.000 zł, III-cia — 5.000 i zakupy po 3000 zł.

### 406. Dostawa krążków żelaznych.

Wydział Zasobów Dyrekcji Kolei Państwowych w Wilnie ogłasza na dzień 17-go sierpnia r. b. przetarg publiczny pisemny na dostawę w ciągu okresu rocznego do użytku Dyrekcji krążków żelaznych pod naśrubki i zatyczek żelaznych oczyszczonych. Warunki przetargu oraz ilości podlegające dostarczeniu wyżej wymienionych materiałów są do przejrzania w Dziale Zakupów Wydziału Zasobów Dyrekcji w Wilnie, ul. Słowackiego Nr. 2, III piętro, pokój Nr 40

Informacje udziela się w dnie urzędowe od godz. 12 do 14-tej.

### 407. Dostawa smoły, ultramaryny etc.

Dyrekcja Kolei Państwowych w Wilnie ogłasza niniejszym przetarg publiczny na dzień 10-go sierpnia r. b. na całoroczne dostawy, niżej wyszczególnionych materiałów

- a) 60.000 klgr. smoły gazowej (węglowej) preparowanej,
- b) 650 klgr. ultramaryny i

## Tow. Akcyjne

# Przemysłu Metalurgicznego w Polsce — Radomsko

Adres telegraf. „Metal“ — — — — — Telefon nr. 22

**Wyrabia:** Drut żelazny i stalowy ciągniony, drut miedziowany, drut kolczasty. **Gwoździe** wszelk. rodzaju, sprężyny meblowe, nity żelazne i miedziane. **Liny z drutu stalowego o wysokiej wytrzymałości do wszelkiego użytku.** **Śruby** i wkrętki do mebli, podkładki wkrętki do drzewa żel. i mosiężne, wkrętki kute, śruby jasne do metali. **Lopaty** i szpadle wszelkich kształtów i gatunków z trzonkami lub bez. **Widły** stalowe. **Konstrukcje żelazne**, jako to: dachy, mosty, zbiorniki, pomosty, kolejki przenośne, zwrotnice kolejowe, rozjazdy i zwrotnice tramwajowe, wagoniki, kolejki napowietrzne, dźwigi i krany, szkielety wież kościelnych, taczki żelazne i t. d.

6006-0



c) 2,200 klgr. grafitu w kawałkach i proszku.

Warunki dostawy można otrzymać w Wydziale Zasobów D. K. P. w Wilnie, ul. Słowackiego Nr. 2 (pokój 41) w godzinach 13—14 osobiście lub w wypadkach pisemnego zgłoszenia pocztą.

#### 408 Sprzedaż węgla do lamp łukowych.

Dyrekcja K. P. w Krakowie rozpisuje przetarg publiczny na sprzedaż około 40 000 sztuk węgla różnych wymiarów do lamp łukowych.

Termin składania ofert upływa dnia 16 sierpnia o godz. 12-tej. Publiczne otwarcie ofert nastąpi dnia 17. VIII b. r. o godz. 10-tej.

Przy składaniu ofert należy złożyć obowiązkowo poręczne (wadjum) w wysokości 5% oferowanej ceny.

Wadjum można składać tylko w gotówce, w akcjach Banku Polskiego, w państwowych papierach wartościowych lub w innych papierach pupularnych.

Bliższe szczegóły przetargu, jak również szczegółowe warunki sprzedaży otrzymać można za osobistym zgłoszeniem w Wydziale Zasobów Dyrekcji Kolei Państwowych w Krakowie po wpłaceniu w Kasie Głównej Dyrekcji kwoty 1 złoty za formularz, lub pocztą po nadesłaniu powyższej kwoty i znaczków pocztowych na porto.

Nr. IX/34709/28.

#### 409 Przetarg materiałów drewnianych.

Warsztaty Wagonowe P. K. P. w Ostrowie (Pozn.) ogłaszają niniejszym przetarg ofertowy, na sprzedaż następujących materiałów drewnianych:

1. Sosnowe deski czyste bez sęków: ca 120,00 m<sup>3</sup> 45 mm. grube, 2,00 do 6,00 m długie. Przeciętna długość 3,50 m szerokość 15 cm. ca 50,00 m<sup>3</sup> 25 mm. grube 2,00 do 6,00 długie przeciętna dł. 4,00 m. szer 17 cm.

2. Stolarka sosnowa odziomkowa (w blokach I i II kl.: ca 70,00 m<sup>3</sup> 45 mm. gruba, 3,5 do 7,00 m. dł., przec. dł. 5,50 m. szerokość 28 cm. ca 3,00 m<sup>3</sup> 65 mm. gr., 6,00 m. dł., przec. szer. 39 cm. ca 3,00 m<sup>3</sup> 80 mm. gr., 6,00 m. dł., przec. szer. 43 cm.

3. ca 300,00 m<sup>3</sup> desek sosnowych obrzynanych (szalówki) 20 mm. gr. 2,00 m. do 6,00 m. dł., przec. dł. ca 3,70 m., szerok. 15 cm

Kupujący obowiązany będzie zabrać desek zsiniałych: z pozycji 1 i 2 10%, z pozycji 3 do 20%.

Materiał powyższy można oglądać w dni powszednie od godz. 6 do 14 tej.

Odbiór i załadunek drzewa winno nastąpić w przeciągu jednego miesiąca, po zatwierdzeniu sprzedaży.

Zapłata w gotówce winna nastąpić zaraz po odbiorze, przed załadunkiem.

Oferty z napisem „Oferta na kupno materiału tartego”, należy nadesłać do godz. 12-tej dnia 31 lipca r. b., poczem nastąpi otwarcie ofert.

Zarząd Warsztatów zastrzega sobie dowolny wybór reflektantów, ewentualnie nieuwzględnienie żadnej oferty.

Do L. IV-2272/28.

## Przetarg publiczny

Dyrekcja Robót Publicznych w Krakowie rozpisuje przetarg publiczny na budowę mostu żelbetowego, łukowego o 2 przęsłach po 26,00 m tj. razem 52,00 wolnego światła na Białym Dunajcu w Białym Dunajcu z uwagą, że przyjęcie oferty należy ostatecznie zastrzeżone jest Ministerstwu Robót Publicznych.

Termin składania ofert do Oddziału Drogowego Dyrekcji Robót Publicznych Kraków — Rynek Krzysztofory II. piętro, upływa we czwartek dnia 2 sierpnia 1928, godz. 11-tej, poczem nastąpi otwarcie ofert.

Wysokość wadium wynosi 8% oferowanej sumy.

Szczegółowe plany, warunki budowy i przepisy o ofertach można przeglądać w Oddziale Drogowym Dyrekcji Robót Publicznych w godzinach urzędowych, tam też będzie można otrzymać ślepy kosztorys i inne załączniki za zwrotem własnych kosztów.

Cementu na całą budowę dostarczy Dyrekcja Robót Publicznych.

Budowa będzie rozłożona na lata 1928 i 1929.

Zupełny i autentyczny tekst niniejszego ogłoszenia znajduje się w Dzienniku Urzędowym Wojewódzkim i Monitorze Polskim.

W Krakowie, dnia 14 lipca 1928.

Za Wojewodę:

Inż. HENRYK DUDEK m. p.  
Dyrektor Robót Publicznych.

6944

## Przetarg

### na dostawę pieców żelaznych.

Komitet budowy Szkoły Policji Państwowej w Mostach Wielkich ogłasza przetarg publiczny na wykonanie dostawy pieców żelaznych szamotowych systemu iryjskiego marki H. V. z Grudziądza a to: Nr. 1. sztuk 21, Nr. 3. sztuk 58, Nr. 2. sztuk 6, Nr. 4. sztuk 8, oraz piece lano-żelazne do cel aresztowych sztuk 7.

Publiczne otwarcie ofert nastąpi dnia 25. lipca b. r. w Państwowym Zarządzie Drogowym w Żółkwi godz. 10:30, gdzie też składać należy oferty w zapieczętowanych kopertach wraz z potwierdzeniem na złożone w Kasie Skarbowej wadium w wysokości 5% oferowanej sumy.

Komitet zastrzega sobie wolny wybór oferenta bez względu na wysokość oferowanej sumy.

Przewodniczący Komitetu  
Inż. PRZYBYŁOWSKI

6945

#### 410. Dostawa i montaż blaszanek konstrukcji mostowej.

Dyrekcja Kolei Państwowych we Lwowie rozpisuje przetarg publiczny na dostawę i montaż blaszanek konstrukcji mostowej nad potokiem w km 4388/9 linii Lwów — Podwołoczyska o rozpiętości 16,00 m., z jezdnią górą o łącznej wadze około 23.000 kg.

Bliższe warunki ofertowe są do przejrzenia w Dyrekcji kolejowej we Lwowie w Wydziale III, drzwi Nr. 327 gdzie za opłatą 4 złotych można otrzymać odpowiedni formularz ofertowy wraz z załącznikami, które po podpisaniu przez Firmę, należy dołączyć do oferty.

Termin wnoszenia ofert wyznacza się na dzień 28 lipca 1928 r. godzinę 12-tą, do którego to terminu, winny być wszystkie oferty nadesłane pod adresem Prezydium Dyrekcji Kolei Państwowych we Lwowie (drzwi Nr. 105).

Oferty winny być nadesłane w zamkniętych i opieczętowanych kopertach, bez firmy z napisem. „Oferta na dostawę blaszanej konstrukcji mostowej do L. 25765/III z dnia 25 czerwca 1928 roku” Do oferty należy dołączyć kwit na złożone wadium w wysokości 3% oferowanej kwoty. Wadium ma być składane: w gotówce, która nie będzie oprocentowana lub w papierach wartościowych, uznanych przez Ministerstwo Skarbu. Wadium to podlega utracie w razie cofnięcia oferty w czasie rozprawy ofertowej lub w razie odmowy podpisania umowy po przyjęciu oferty.

Otwarcie ofert nastąpi dnia 28 lipca 1928 r. o godz. 12:30 w Wydziale III, Dyr. Kolei Państw we Lwowie (drzwi Nr. 305), przy którym oferenci mogą być obecni.

Oferty wniesione po terminie, nie należy sporządzać, lub zawierające zastrzeżenia, w załączonym formularzu nieprzewidziane, nie będą brane pod uwagę.

Dyrekcja Kolei Państw. zastrzega sobie prawo swobodnego wyboru ofert lub unieważnienia przetargu bez podania powodów.

Oferty nieuwzględnione pozostaną bez odpowiedzi.

#### 411. Przetarg budowlany.

Dyrekcja Kolei Państwowych we Lwowie zamierza przystąpić do budowy jednopiętrowego domu mieszkalnego w stacji Łańcut i w tym celu rozpisuje publiczny przetarg ofertowy na wykonanie tej budowy. Roboty oddane będą na podstawie cen jednostkowych, według planów, wyłożonych do przejrzania w Wydziale drogowym Dyrekcji Kolei Państwowych, oraz przedmiaru i warunków szczegółowych i ogólnych dla rozdania i wykonania budowli nadtorowych. Budowa powyższa ma być wyprowadzona pod dach wraz z przykryciem do dnia 31 października 1928 r., a ukończona zupełnie i oddana do użytku najpóźniej do 31 października 1929 r. Oferty sporządzone wyłącznie na przepisanych do tego celu formularzach i przedmiarach, z dołączeniem kwitu na złożone wadium w wysokości 1800 zł., wnosić należy do dnia 30 lipca b. r.

## BECZKI

z miękkiego drzewa do pakowania

różnych produktów chemicznych jak n. p. parafiny, smoły twardej, cementu, gipsu, farby, nawozu sztucznego, oraz szrub i nitów itp.

we wymiarach:

około 73 cm długość klepek  
„ 165 cm obwód beczki  
„ 43 cm średnica dna i pokrywy  
„ 11 mm grubość klepek  
„ 13 mm „ dna i pokrywy

dostarcza firma

**Bracia Landau,**

Przemysł drzewny i hurtowny skład materiałów budowlanych

**Biała obok Bielska.**

6174-0

## Wydział Powiatowy w Białej Podlaskiej rozpisuje przetarg

na dostawę kamienia-brukowca do budowy drogi Zalesie-Chotyłów w ilości 1600 tonn o wymiarach 14 cm. 18 cm. loco stacja kolejowa Chotyłów z terminem dostawy do dnia 10 września 1928 r.

Zapieczętowane oferty wraz z wadium w wysokości 5% oferowanej sumy nadsyłać należy do dnia 20 lipca 1928 r. godz. 12-tej do Wydziału Powiatowego, gdzie też otrzymać można informacje co do warunków dostawy.

Wydział Powiatowy zastrzega sobie prawo unieważnienia przetargu i wyboru oferty niezależnie od wysokości oferowanej ceny.

Kierownik Powiatowego Zarządu Drogowego  
inż. (—) Andrzej Wasilewski

Przewodniczący Wydziału Starosta  
w/z (—) Franciszek Olearczyk.

6937

## Obrabiarki do drzewa

podług najnowszych wymagań technicznych

**Austr. Fabr. „ARSENAL”**

w Wiedniu

stałe na składzie:

**Biuro Techniczne**  
**ALEKSANDER MOSZKOWSKI**  
i Ska

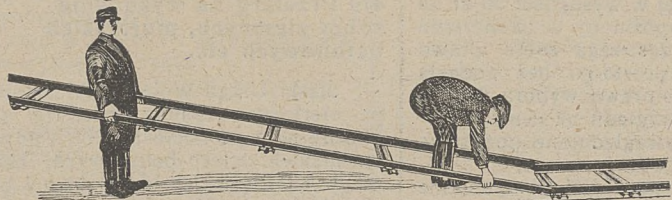
INŻYNIEROWIE  
Warszawa, Sienna 23. Tel. 89-65.

6881



## Szyny luźne Tory zmontowane w przesłach

W stanie używanym, lecz doskonałym i nowym. Dostawa natychmiast.



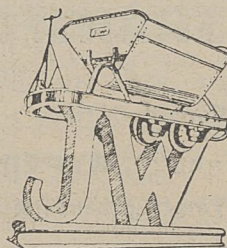
**3000 metrów szyn luźnych używanych profilu 65 mm, 7 po 5 m dl.**

**4000 metrów szyn jak wyżej, nowych**

**6000 metrów toru 65 mm 7××600 w przesłach na podkładach żelaznych, używanego**

**4000 metrów toru jak wyżej, nowego**

**Akcesoria: łubki, śruby, podkłady stalowe, haki szynowe, śruby etc.**



**JULIUSZ WEISS**  
**KOLEJE POLNE, LEŚNE**  
**I FABRYCZNE**  
**LWÓW**

Biura: Potockiego 26. — Składy: Na Bajkach 3-5.  
Telef. 2-59, 10-92, 10-91, 34-27, 51-38  
Telegr. Railweiss Lwów.

godz. 12-a do Sekretariatu Prezydium Dyrekcji Kolei Państwowych we Lwowie (I. piętro, drzwi Nr. 105), lub też przesyłać pocztą tak, ażeby przed upływem określonego terminu tam nadeszły. Wadium w nieopracowanej gotówce lub też w innej ustalonej formie według obowiązujących rozporządzeń Min. Skarbu wpłacić należy do Kasy dyrekcji K. P. we Lwowie przed wniesieniem oferty do godz. 10 tej dnia 30 lipca 1928 r. Wadium podlega utracie w razie cofnięcia oferty w czasie rozprawy ofertowej, jak również w wypadku umowy po przyjęciu oferty.

Dokładniejsze warunki oferowania oraz odnośne wskazówki zawarte są w formularzu ofertowym, oraz w przedmiarze i opisie budowy, które to załączniki można otrzymać po cenie 500 zł za komplet w Wydziale drogowym Dyrekcji Kolei Państw., III. piętro, drzwi Nr. 331. Komisyjne otwarcie ofert nastąpi dnia 30 lipca b. r. o godz. 13-tej, przyczem oferenci mogą być obecni. Oferenci związani są ofertą przez 4 tygodnie od dnia otwarcia ofert.

Oferty, nie odpowiadające warunkom rozpisania, albo wniesione po upływie terminu, nie będą uwzględnione. Dyrekcji Kolei Państwowych przysługuje prawo swobodnego wyboru ofert względnie odrzucenia ich, bez podania przyczyn. Oferty nieuwzględnione pozostaną bez odpowiedzi.

### 412. Sprzedaż lokomobili różnych części maszyn etc.

Kierownictwo Centralnej Składnicy Lotniczej w Dęblinie na podstawie Dep. Lotn. MSWojsk. L. dz. 3588 28, Lotn. Adm. z dnia 1 III. 28 i L. dz. 29674 27. Lotn. Techn. z dnia 13 XII. 27 oraz w myśl przepisów Gosp. Mat. 0-11-22 ogłasza przetarg publiczny na sprzedaż:

- 1) lokomobili stałej firmy „Langfelder” o sile 9 atmosfer i pow. orzew. 45 m kw. w stanie rozebranym;
- 2) różne części maszyn wagi około 4000 kg;
- 3) surowiec metalowy: stali 1907 kg, blachy 5975 kg. i żelaza 959 kg.,
- 4) różne śruby, nakrętki, podkładki bolce, nity i różne wyroby żelazne ogólnej wagi około 6000 kg,
- 5) konwie blaszane 1 litrowe 2002 sztuk;
- 6) leje blaszane 20 litrowe 115 szt.;
- 7) płyty fotograficzne 18×24 „Ewi” zadymione tuzin, 979;
- 8) żarówki różne 1950 sztuk;
- 9) butle żelazne do gazów.

Przetarg ofertowy odbędzie się w dniu 6 sierpnia 1928 r. w Centralnej Składnicy Lotniczej w Dęblinie o godz. 12-ej.

Oferty na kupno wymienionej lokomobili i innych materiałów należy ostatecznie wpisać do dołączonym kwitem na złożone w Kwatermistrzostwie Centr. Skład. Lotn. wadium, w wysokości 5 proc. (pięć) oferowanej sumy, składając w załączonych kopertach w wyżej podanym terminie w Kwatermistrzostwie CSL.

Przeznaczone na sprzedaż materiały znajdują się w Centralnej Składnicy Lotniczej w Dęblinie, gdzie ich można oglądać codziennie od godz. 8 do 12 za wyjątkiem niedziel i świąt po uprzednim otrzymaniu przepustki w CSL.

Władza wojskowa zastrzega sobie prawo swobodnego wyboru oferenta, oraz przeprowadzenia dodatkowego przetargu ustnego.

### 413. Przetarg na wykonanie odbudowy filarów mostu.

Urząd Wojewódzki — Dyrekcja Robót Publicznych w Warszawie ogłasza niniejszym publicznym przetarg ofertowy na wykonanie odbudowy 5 zniszczonych filarów mostu na rz. Wiśle pod Modlinem.

Szczegółowe rysunki wg. których odbudowa jest pomyślana, przepisy techniczne i sanitarne przeglądać można w Oddziale Drogowym Dyrekcji w godzinach urzędowych, gdzie też otrzymać można warunki umowy i ślepy kosztorys oraz formularze ofertowe i przepisy o ofertach, wg. których ściśle oferty winny być sporządzone, jak również zasięgać wszelkich potrzebnych informacji.

Niezależnie od sporządzonych planów odbudowy zniszczonych filarów za pomocą dzwonów pneumatycznych, każdy z ofertów ma prawo proponować swój sposób wykonania odbudowy poparty odpowiednimi planami i obliczeniami.

Oferty w zalakowanych kopertach z napisem: „Oferta do przetargu na wykonanie odbudowy zniszczonych filarów mostu na Wiśle pod Modlinem” wraz z dowodem na złożone do dyspozycji Dyrekcji Robót Publicznych 3% wadium od sumy oferowanej winny być składane w Oddziale Drogowym Dyrekcji w Warszawie, Al. Ujazdowskie 5, II p. do godziny 12 w południe dnia 3 sierpnia b. r. poczem nastąpi otwarcie ofert.

O tem jakie walory mogą służyć jako wadium orzeka okólnik Ministerstwa Skarbu z dnia 10 września 1927 L. DOP./5284/III, w sprawie wadów, kaucyj i zaliczek.

Dyrekcja Robót Publicznych wzgl. Ministerstwo Robót Publicznych zastrzega sobie dowolny wybór oferenta względnie prawo oddania robót sposobem kesonowym w dzwonach pneumatycznych dla wszystkich pięciu odbudować się mających filarów lub dla niektórych z nich albo też dla żadnego, jeżeli przyjęty będzie ostatecznie inny sposób wykonania odbudowy.

### 414. Sprzedaż samochodu, odpadków metali etc.

Warszawska Dyrekcja Kolei Państwowych ogłasza przetarg na sprzedaż samochodu zdadnego do użytku, odpadków metali półszlachetnych, beczek starych, stłuczek szklanych, gruzu cegły ogniotrwałej, oraz różnych innych starych przedmiotów i materiałów — wszystko loco ich miejsce znajdowania się.

Szczegółowy wykaz tych materiałów i przedmiotów ze wskazaniem ilości i miejsca znajdowania się — jest do nabycia w Wydziale Zasobów w Warszawie Al. Jerozolimskie 1/3 pokój Nr. 10 w godzinach od 10 do 12 za opłatą 1 zł.

Materiały i przedmioty, wskazane w wykazie można oglądać w miejscu ich znajdowania się w godzinach od 10 do 14.

Oferty na kupno należy składać do godziny 15 dnia 16 sierpnia 1928 r. do skrzynki, znajdującej się w korytarzu biura Wydziału Zasobów w zapieczętowanej kopercie firmowej z napisem, wskazującym zawartość, włożonej do koperty bez firmy, nieprzejrzystej i niezapieczętowanej. Na zewnętrznej czystej kopercie bez firmy należy zaadresować: Dyrekcja Kolejowa, Wydział Zasobów w Warszawie, Jerozolimska Nr. 1/3 i napisać: „Oferta na przetarg 15 sierpnia 1928 r. na kupno starzyny”. Ofertę można wysłać na

wskazany termin również pocztą. W taki sam sposób należy składać oferty na cofnięcie lub uzupełnienie oferty. Do oferty ma być dołączony kwit na złożone w Kasie Głównej Kolejowej wadium w wysokości 3% wartości deklarowanego kupna nie mniej jednakże 30 zł. — jeżeliby 3% stanowiło mniej tej sumy.

Dyrekcja zastrzega sobie wybór firm i podział sprzedaży na części, jak również zwiększenie lub zmniejszenie ilości.

Ogólne przepisy o oddawaniu dostaw i robót na P. K. P. z dnia 3. III. 1927 r. Nr. 1/2380/23/27 są do nabycia w Wydziale Zasobów, adres jak wyżej, pokój Nr. 16, za opłatą 1 zł.

### 415. Budowa budynku Stacyjnego.

Dyrekcja Kolei Państwowych w Warszawie niniejszym ogłasza publiczny przetarg pisemny na budowę budynku stacyjnego Kolei Wąskotorowych w Przasnyszu.

Roboty zasadniczo mają być wykonane z materiałów firmy i winny być całkowicie ukończone w terminie do dn. 1 lipca 1929 r. pod rygorem kary umownej po zł. 100 (sto złotych) za każdy kalendarzowy dzień opóźnienia. Dyrekcja zastrzega sobie prawo dostarczenia cegły.

Firma stająca do tego przetargu, winna złożyć w Kasie Głównej Dyrekcji lub jakiegokolwiek innej kolejowej kauce w wysokości 1000 złotych, w formie ustalonej przez Ministerstwo Skarbu.

Oferty tylko na całość, a nie na część robót, należy składać do godz. 12-tej dn. 30 lipca 1928 r. do skrzynki znajdującej się w korytarzu biura Wydziału Zasobów D. K. P. w Warszawie Al. Jerozolimska Nr. 1/3.

Oferty złożone po godzinie 12-tej dn. 30 lipca r. b., będą pozostawione bez rozpatrzenia.

Publiczne otwarcie ofert nastąpi w Prezydium Dyrekcji dnia 30 lipca r. b. o godzinie 9-tej.

Blizsze szczegóły przetargu i wykonania robót, jak również rysunki można przeglądać w Dziale Drogowym Wydziału Kolei Wąskotorowych D. K. P. w Warszawie, Aleja Jerozolimska Nr. 48, w godzinach urzędowych.

Tamże będą wydawane szczegółowe warunki przetargu, projekt, oraz ślepy kosztorys — po wpłaceniu 15 zł. stanowiących zwrot kosztów sporządzenia druków i planów.

### 416. Dostawa węgla i drewna opałowego.

Prezydium Sądu Apelacyjnego w Krakowie zamierza zakupić na zimę b. r. około 2300 ton węgla oraz około 110.000 kg. drewna opałowego.

Dostawa zaczyna się od 15. IX. i musi być ukończona do 10. XII. br.

Oferty co do węgla z cenami loco wagon kopalni zaś drzewa z cenami dowozu do Sądów krakowskich, oraz warunkami zapłaty wnosić należy oddzielnie dla węgla i drzewa do 15 sierpnia br. do Prezydium Sądu Apelacyjnego w Krakowie.

## „RYMAG” RYBNICKA FABRYKA MASZYN SP. Z OGR. ODP. RYBNIK G. ŚL.

Telefony NN. 69 i 125. — Istnieje od roku 1906. — Własna bocznicza.

### Kompletne urządzenia Kopalń, Zakładów górniczych, Kamieniołomów i t. p.

### Urządzenia transportowe dla wszystkich celów przemysłowych i gospodarczych.

### Transportery, elewatory, wciągi osobowe, peronowe i cieżarowe.

### Rusztia ruchome z podwoziem syst. Nyeboe i Nissen.

### Wagi wagonowe i wozowe z przerywanym i nieprzerywanym torem.

Kosztorysy bezpłatnie.

6785-10



Żądajcie  
wszędzie

## TRANSFORMATORKI DZWONKOWE

bo są najtańsze  
i najlepsze

marek: „HYPERION” i „C. G. S.”

Różnych typów i wykonan: 120 i 220 / 3. 5. 8. V. 1 Amp. 120—220 / 8. 12. 20 V. 2 A.

Wyrabia Firma: „HYPERION inż. J. Tisch” w Warszawie, ul. 11 Listopada 4.

Tamże przenośne nocne lichtarze prawie wcale prądu nie zabierające.

6941-5

### 417 Dostawa sprzętów przeciwpożarowych.

Dowództwo Korpusu Ochrony Pogranicza, Warszawa, ul. Nowy Świat 69 odda w drodze nieograniczonego przetargu dostawę na:

4 sikawki pożarnicze 1-o cylindrowe podwójnie działające w powietrznikiem miedź wydajn. wody 230—250 litr. na minutę z kompletnym uzbrojeniem z łącznikami szczipionami na 2 cylindrowych śr. cyl. 3", z powietrz. miedź. o zaworach stożkowych, wydajność wody 100 litrów na minutę, z kompl. uzbroj. bez wózka.

97 beczkowozów żelaznych strażackich, 2 kołowych, o pojem. 300 litr. do zaprzęgu 1 konia.

10 kompletów osobistego uzbrojenia strażackiego. Komplet składa się z 3-ch hełmów straż. szereg, 3-ch pasów par. straż. z zatraasznikiem nikl., 3-ch toporków straż. z cholewkami skór., 1 linki sraż. z zatrzaśn. do 15 mtr. dług., 2-ch bosaków straż., 1-o zębnych, 1 bosaka straż. 3 zębnych 1 pochodni widełkowej, 1 bekadła i 3 wiader parcianych.

Termin dostawy powyższych przedmiotów do 20 października b. r.

Informacji w sprawie tego przetargu udziela codziennie za wyjątkiem świąt i niedziel Szef Inżynierji K. O. P. pokój Nr. 132.

Oferty na dostawę należyce udokumentowane i zaopatrzone napisem „Oferta na dostawę sprzętów przeciwpożarowych” muszą wpłynąć do Dowództwa K. O. P. do dnia 1 sierpnia 1928 r. do godz. 10-ej, w którym to terminie rozpoczyna się rozprawa ofertowa.

Wymagane są:

1) Złożenie ofert według urzędowego wzoru.

2) Podanie ceny na materiał w złotych loco wagon st. kolej. Warszawa.

3) dołączenie do oferty dowodu złożenia wadium (kwit C. K. S.) w wysokości 3 proc. wartości oferowanej ceny.

Szczegółowe warunki na dostawę zawarte są w instrukcji O. 11 ex 22.

D-two K. O. P. zastrzega sobie w zupełności prawo oceny i wyboru przedłożonych ofert, jak również prawo przeprowadzenia przetargu ustnego.

### 418. Wykonanie tamy kierowniczej przy moście.

Dyrekcja Kolei Państwowych w Radomiu ogłasza niniejsz przetarg publiczny na wykonanie tamy kierowniczej przy moście kolejowym przez rz. Wiśle pod Sandomierzem na 93 km. linii Skarżysko-Sobów i wzywa do składania ofert.

Szczegółowe warunki można otrzymać w Wydziale Drogowym w Radomiu za opłatą 9 złotych.

Do oferty należy dołączyć kwit Kasy Głównej Kolejowej na złożone wadium w wysokości 5% (pięć procent) od oferowanej sumy za całą budowę. Wadium to będzie zwrócone po ukończeniu rozprawy ofertowej względnie po zawarciu umowy. W razie cofnięcia złożonej oferty w czasie rozprawy ofertowej, jak również w wypadku odmowy

wy stawienia się do podpisania umowy po przyjęciu przez Dyrekcję złożonej oferty — wadium przelewa się na rzecz Skarbu Państwa.

Termin złożenia oferty do dnia 8 sierpnia 1928 roku do godz. 12-tej w południe, otwarcie oferty nastąpi o godzinie 12-ej w tymże dniu. Oferty nadesłane później rozpatrywane nie będą.

Termin ukończenia robót do dnia 1-go lipca 1928 r. pod rygorem kary

konwencyjnej w wysokości 50 zł. za każdy dzień opóźnienia w ukończeniu

Dyrekcja zastrzega sobie prawo unieważnienia przetargu bez podania powodów, oraz prawo wyboru. Przedsiębiorcy bez względu na cenę.

Oferty nieuwzględnione pozostaną bez odpowiedzi.

Oferta i załączniki zaopatrzone znaczkami stempłowymi w wysokości wymaganej odnośnymi przepisami

## Przetarg

### Izba Skarbowa we Lwowie rozpisuje przetarg ofertowy na dostawę do końca sierpnia 1928 r. następujących instrumentów:

- a) teodolitu mikroskopowego 1" Wilda,
- b) teodolitu mikroskopowego 6" Rosta,
- c) instrumentów mierniczych (teodolitów) 20" Heydego, Milera, Rosta i Sartoriusa,
- d) lineatów do nanoszenia z 2 ma trójkącikami i lupą w podwójnej skali t. j. 1 : 2880 i 1 : 2000 o wymiarach:
 

długość lineatu	102 cm
szerokość lineatu	5 cm 2 mm
długość przyprostokątnej 1-szej	8 cm
trójkącików	2-giej 13 cm 6 mm

Oferty w opieczetowanych kopertach należy nadesłać w terminie do dnia 28. lipca 1928 r. do godziny 14-tej na ręce Kierownika Oddziału Gospodarczego Izby Skarbowej we Lwowie (plac św. Ducha 1. I. piętro drzwi Nr. 23), który na żądanie oferentów udzieli bliższych informacji co do warunków przetargu i umowy.

Do oferty należy dołączyć potwierdzenie Kasy Skarbowej I we Lwowie (plac św. Ducha 1. parter) złożenia wadium w wysokości 10% oferowanej ceny kupna — sprzedaży mającego służyć za zabezpieczenie należytego i terminowego wykonania umowy.

Publiczne otwarcie ofert nastąpi w biurze Wiceprezesa Izby Skarbowej we Lwowie (plac św. Ducha 1. I. piętro) w dniu 30. lipca 1928 r. o godzinie 10-tej przedpołudniem.

IZBA SKARBOWA.

Lwów, dnia 12 lipca 1928.

6949

## PRZETARG.

Fundusz Kwaterunku Wojskowego, ogłasza przetarg nieograniczony na wykonanie następujących robót:

1) budowę domów: oficerskiego i podoficerskiego na terenie koszar w Kowlu,

2) budowę domów: oficerskiego na terenie Wojskowego W. K. i podoficerskiego na terenie koszar w Stanisławowie.

Termin składania i otwarcia ofert dnia 21 lipca godzina 12-ta w południe.

Wadium w wysokości 3% oferowej sumy w gotówce należy składać w Banku Gospodarstwa Krajowego na konto Nr. 1425, zaś w papierach wartościowych, objętych okólnikiem Ministerstwa Skarbu z dnia 10 września 1927 r. do Kasy F. K. W.

Roboty zostaną oddane za sumę ryczałtową stałą przez cały czas budowy.

Plany, kosztorysy i warunki szczegółowe można otrzymać w kancelarii F. K. W. Warszawa, Żolibórz, ul. Śmiała 31. 6933-2

Usławy Stemplowej należy w opieczetowanej jednej kopercie firmowej z napisem wskazującym zawartość włożyć do koperty bez firmy i nieprzejrzystej, zapieczętować i złożyć pod adresem: Radom, Dyrekcja Kolei Państwowych, ul. Piłsudskiego Nr. 8. Na zewnętrznej czystej kopercie bez firmy należy położyć tylko napis: „Oferta na wykonanie tamy kierowniczej przy moście na Wiśle pod Sandomierzem”.

### 419 Przetarg na wykonanie robót ziemnych, murarskich betonowych etc.

Śląski Urząd Wojewódzki rozpisuje ofertowy pisemny przetarg publiczny na wykonanie robót ziemnych, murarskich, żelazo-betonowych, betonowych, ciesielskich, dekarских i blacharskich przy budowie gimnazjum w Lublińcu z terminem doręczenia ofert do dnia 2-go sierpnia 1928 r. godz. 11-tej.

Bliższe szczegóły przetargu na miejscu.

L. RP. I — 1665/15.

### 420 Wykonanie robót remontowych.

Urząd Wojewódzki, Dyrekcja Robót Publicznych w Krakowie ogłasza niniejszym publicznym przetargu ofertowy na wykonanie robót remontowych

1) w Gimnazjum I. w Tarnowie,  
2) w Gimnazjum III. w Tarnowie,  
3) w Szkole Handlowej w Tarnowie

Plany budowy, warun i szczegółowe i ogólne przetargu przeglądać można w Oddziale budowlanym Dyr. R. P. Kraków, Rynek Gł. Krzysztofory II. p., gdzie można również nabyć formularze ofertowe za zwrotem kosztów ich sporządzenia w kwocie 4 zł.

Oferty sporządzone ściśle według obowiązujących przepisów składać należy w biurze Naczelnika Oddziału budowlanego do dnia 30 lipca 1928 do godz. 10 rano. Otwarcie ofert nastąpi w tym samym dniu o godz. 11-tej.

Do oferty dołączyć należy dowód na złożone w formie przepisanej wadium w wysokości 5% oferowanej sumy.

Oferty nie poparte przepisaniem wadium lub nie złożone w przepisanej formie nie będą rozpatrywane.

Urząd Wojewódzki Dyrekcja Robót Publicznych zastrzega sobie wolny wybór ofert ewentualnie nieprzyjęcie żadnej z nich.

### 421. Ogłoszenie o przetargu na drewno, pochodzące z daniny lasowej.

Urząd Wojewódzki w Kielcach podaje do wiadomości, że dnia 21-go sierpnia 1928 roku, o godzinie 10-tej w Gmachu tegoż (Wydział Budżetowo Gospodarczy) odbędzie się ustny przetarg, poprzedzony konkursem ofert pisemnych, na sprzedaż drewna użytkowego na pniu systemem metrycznym, zajętego na daninę leśną w lasach Lucyny Poleskiej, właścicielki maj. Rokitno-Szlacheckie, pow. Zawierciańskiego, w ilości 703,66 mtr<sup>3</sup> sosny, 483 00 mtr<sup>3</sup> oraz 118.00 mtr<sup>3</sup> brzozy i innych.

Cena wywoławcza za drewno sosnowe została określona kw. zł. 11,821 gr. 50, za drewno świerkowe zł. 6,279 i za drewno brzoźowe i inne zł. 2,006.

Oferty pisemne, które będą przyjmowane przez Urząd Wojewódzki do dnia 20 sierpnia r. b. należy podawać w opieczetowanych kopertach z napisem: „Oferta do przetargu drewna z daniny lasowej”. Zaoferowane ceny na

## OGŁOSZENIE.

Wydział Powiatowy Sejmiku Lipnowskiego ogłasza niniejsz przetarg na wykonanie otworów okiennych i drzwiowych dla nowobudującego się gmachu Sejmiku w Lipnie.

Szczegółowe rysunki i wykazy są do przejrzania w Wydziale Powiatowym — Starostwo — pokój Nr 9 w czasie od 9-3 godz. p. p. każdego dnia.

W ofertach należy podawać ceny za jeden mtr.<sup>2</sup> otworu wraz z materiałem. Oferty składać należy w zamkniętych kopertach.

Termin składania ofert wyznacza się na dzień 2. VIII. 1928 r. godz. 12-ta.

Rozpatrzenie ofert nastąpi dnia 3. VIII. 1928 r. o godz. 12-tej.

Wydział Powiatowy zastrzega sobie dowolny wybór oferty.

Przewodniczący Wydziału Powiatowego: Starosta KRZYŻANOWSKI

6947

## OGŁOSZENIE.

Wydział Powiatowy Sejmiku Lipnowskiego ogłasza niniejsz przetarg na wykonanie centralnego ogrzewania wodnego o niskim ciśnieniu w nowobudującym się gmachu Sejmiku w Lipnie.

Słupy kosztorys otrzymać można za zwrotem kosztów zł. 5.— w biurze Wydziału Powiatowego w Lipnie, pokój Nr. 9 w godz. 9—3 każdego dnia. Tamże jest do przejrzania projekt centralnego ogrzewania.

Oferty zapieczętowane składać należy do dnia 2. VIII. 1928 r. godz. 12-ta.

Rozpatrzenie ofert nastąpi dnia 3. VIII. 1928 r. o godz. 12-tej.

Wydział Powiatowy zastrzega sobie dowolny wybór oferty.

Przewodniczący Wydziału Powiatowego: Starosta KRZYŻANOWSKI

6947



każdą jednostkę licytacyjną winny być wyszczególnione cyframi i słownie. Do oferty winien być dołączony kwit Kasy Skarbowej, stwierdzający złożenie do depozytu Urzędu Wojewódzkiego wadium w wysokości 10% ceny wywoławczej.

Warunki przetargu i wzór umowy można przeglądać podczas godzin urzędowych w Kieleckim Urzędzie Wojewódzkim oraz w Starostwie Zawierciańskim, a przeznaczone do sprzedaży do sprzedaży jednostki licytacyjne są do obejrzenia w wyżej wymienionych lasach.

Urząd Wojewódzki zastrzega sobie prawo wyboru oferenta.

#### 422. Dostawa artykułów piśmiennych.

Dyrekcja Kolei Państwowych w Katowicach ogłasza przetarg publiczny na dostawę następujących materiałów:

1000 butelek atramentu różnych gatunków, 3000 butelek farby do stempli, 240 butelek farby do aparatów Morsego, 24000 arkuszy bibuły do atramentu 45×58 cm., 60000 arkuszy kalki do ołówka 40×50 cm., 300 kartonów kalki do maszyn folio, 3000 sztuk twardego, 70 kg. laku do pieczętowania Kl. I., 500 szt. kart hektograficznych folio, 100 książek notesów mały oktawa, 405 gross ołówków różnych gatunków, 200 rolek papieru światłoczułego 100×1000 cm., 335000 arkuszy papieru kancel. concept. linowanego i kratkowanego różnych formatów, 40000 arkuszy papieru pakunkowego 74×100 cm. 100 m<sup>2</sup>, 2000 arkuszy papieru białkowego 40×50 cm., 200 rolek taśm do maszyn do pisanja, 300 butelek tuszu czarnego do rysowania 30 gr., 1400 sztuk gumy do ołówka po 2 dkg., 150 sztuk gumy do ołówka po 4 dkg., 31600 arkuszy okładek aktowych manila różnych kolorów i formatów.

Oferty należy złożyć z cenami stałymi w złotych, franco Magazynu Zasobów III Katowice łącznie z opakowaniem do dnia 9. VIII. 1928 r. godz. 12 w podwójnej zapieczętowanej i zalakowanej kopercie z napisem: „Oferta na dostawę materiałów piśmiennych” na dzień 9. VIII. 1928 r. Otwarcie ofert nastąpi dnia 9. VIII. 1928 r. o godz. 12 w pokoju 311. Do oferty należy dołączyć pokwitowanie kasy Głównej D. K. P. na wpłacone wadium w wysokości 3 proc. wartości zaofertowanego materiału.

Do każdej oferowanej pozycji winien być dołączony wzór; wzór wzgl. próbki nadesłać należy w terminie przetargowym w przesyłkach zapieczętowanych.

Oferty bez wadium i bez dołączonych wzorów rozpatrywane nie będą. Warunki dostawy zawierające bliższe szczegóły wydaje Wydział Zasobów Dyrekcji Kolei Państwowych w Katowicach bezpośrednio lub pocztą za nadesłaniem opłaty pocztowej i złożeniem 1 złotego w gotówce za druki.

#### 423. Dostawa dźwigarów żelaznych.

Dyrekcja Kolei Państwowych w Gdańsku ogłasza przetarg publiczny na dostawę:

876 230 ton dźwigarów żelaznych. Oferty mogą być składane:

- a) na wąsko i szerokostopowe dwuteówki,
- b) na profile nitowane,
- c) na profile spawane.

Profile nitowane i spawane winne posiadać tą samą wysokość i ten sam moment wytrzymałości co odnośnie dwuteówki.

Wysokość dźwigarów 50,55 i 60 cm., długość od 9,05 – 13,20 m.

Termin składania oferty upływa z dniem 6 sierpnia 1928 r.

Termin dostawy w przeciagu jednego miesiąca od wydania zlecenia.

Ślepy kosztorys i warunki ofertowe za opłatą 3 zł., wysłać się pocztą lub wydać w D. K. P. Gdańsk, pok. 341, gdzie się również udziela wszelkich bliższych informacji.

#### 424. Remont budynku.

2 Okręgowe Szefostwo Budownictwa w Lublinie ogłasza przetarg nieograniczony na remont kapitalny budynków nr. 6 i 9 w koszarach 27 p. a; p. i na odbudowę drogi 23 p. p. w garnizonie Włodzimierz z terminem

## Tygodnik dostaw na VIII Targach Wschodnich 2–12 IX. 1928.

Poprzednie Targi Wschodnie wykazały, w jak wysokim stopniu propaguje Tygodnik dostaw swój dział inseratowy.

Zamieszczenie ogłoszeń w Tygodniku dostaw, którego 3 numery specjalne ukażą się w okresie Targów, jest dla Wystawców nieodzownym.

Firmy, które na Targach nie wystawiają, winne tem bardziej reklamować się w tych specjalnych numerach Tygodnika dostaw.

Zlecenia inseratowe, opisy fabrycznych zakładów, notatki reklamowe itp. do powyższych numerów przyjmuje Tygodnik dostaw po cenach swej normalnej taryfy.

L. IV. 2108.

Kraków, dnia 9 lipca 1928.

### Ogłoszenie przetargu

**Urząd Wojewódzki, Dyrekcja Robót Publicznych w Krakowie rozpisuje niniejszem publiczny przetarg ofertowy na malowanie konstrukcji żelaznej mostu drogowego na Dunajcu w Nowym Sączu, w ciągu drogi państwowej Nr. 12/2, który odbędzie się dnia 23 lipca br. o godzinie 10-tej przedpołudniem w Biurze Państwowego Zarządu Drogowego w Nowym Sączu.**

Oferty należy składać w Państwowym Zarządzie Drogowym w Nowym Sączu do dnia 23 lipca godzina 10-ta rano zaopatrzone w wadium w wysokości 5% oferowanej ceny, oraz zaświadczenie, że oferent zaznajomił się z warunkami oddania robót i do nich bezwzględnie się stosuje.

Informacji co do rozmiarów robót, sposobu wykonania oraz szczegółowych warunków udzielać będzie wymieniony Państwowy Zarząd Drogowy w godzinach urzędowych do dnia 23 lipca 1928.

Dyrekcja Robót Publicznych zastrzega sobie możliwość przeprowadzenia dodatkowo przetargu ustnego bezpośrednio po otwarciu ofert.

Oferty przedłożone nienależycie i niezaopatrzone w wadium nie będą rozpatrywane.

Za Wojewodę:

Inż. HENRYK DUDEK w. r.

Dyrektor Robót Publicznych.

6939

### PRZETARG.

Fundusz Kwaterunku Wojskowego ogłasza przetarg nieograniczony na wykonanie następujących robót:

- 1) budowę domu podoficerskiego, położonego naprzeciw Koszar Szwoleżerów, obok cerkwi w Suwałkach,
- 2) budowę domu podoficerskiego, na terenie koszar w Grajewie,
- 3) budowę domu podoficerskiego, na terenie lotniska w Lidzie.

Termin składania i otwarcia ofert dnia 30 lipca (poniedziałek) 1928 r. o godz. 12-iej w południe.

Wadium w wysokości 3% oferowanej sumy w gotówce należy składać do Banku Gospodarstwa Krajowego na konto Nr. 1427, zaś w papierach wartościowych, objętych okólnikiem Ministerstwa Skarbu z dnia 10 września 1927 r. do Kasy F. K. W.

Wszystkie roboty zostaną oddane za sumę ryczałtową, stałą przez cały czas budowy. Plany, kosztorysy i warunki szczegółowe można otrzymać w kancelarii F. K. W. Warszawa, Żolibórz, ul. Smiła 31.

6931-2

składania ofert do dnia 31 lipca 1928 r. godz. 10-ta oraz na remont kapitalny budynków R. Z. Ż. w Kowlu i garnizonowej Izby Chorych w Łucku z terminem składania ofert do dnia 3-go sierpnia 1928 r. godz. 9-ta.

Do oferty w zalakowanej kopercie należy dołączyć kwit kasy skarbowej na złożone wadium w wysokości 5% od oferowanej sumy.

Druki ofertowe, warunki ogólne, techniczne i ofertowe oraz plany można nabyć w tut. Szefostwie za zwrotem kosztów względnie zapoznać się z nimi w godzinach urzędowych.

Prawo przeprowadzenia przetargu ustnego zastrzega się.

#### 425. Sprzedaż różnego drewna.

Nadleśnictwo Państwowe Czersk poczta Czersk, st. kol. Czersk, pow. Chojnice, Pomorze sprzeda w drodze pisemnego przetargu (submisji) w dniu 3-go sierpnia b. r. następujące drewno sosnowe okorowane z Leśnictwa Łukowo, Czersk. Malachin, Juńcza i Liśtewka pochodzące z wyrębu pułapek po całym lesie.

Łos 1. 290 sztuk, 58 m<sup>3</sup> drągów do rusztowań.

Łos 2. 1079 sztuk, 61,47 m<sup>3</sup> żerdzi I do III kl.

Pisemne oferty z napisem „Submisja” w zalakowanych kopertach należy nadsyłać do Nadleśnictwa do dnia 3-go sierpnia br. godz. 12-iej w połud. poczem nastąpi w biurze Nadleśnictwa otwarcie ofert o godz. 12:15 w obecności ewentl. przybyłych oferentów.

Przetarg odbędzie się na obowiązujących warunkach sprzedaży drewna wyrobionego w drodze pisemnego przetargu (submisji), które można przejrzyć w Dyrekcji Lasów Państwowych w Bydgoszczy i w biurze Nadleśnictwa w godzinach urzędowych.

Nabywca drewna zobowiązany jest zwrócić koszt korowania drewna.

Ceny należy oferować na los 1 i 2 przeciętnie za 1 sztukę.

Oferty nie odpowiadające warunkom nie będą uwzględnione.

#### 426. Przetarg budowlany.

I Okręgowe Szefostwo Budownictwa w Warszawie ogłasza przetarg publiczny na:

1) Garnizon Różan Łomżyński a) remont kapitalny budynku Nr. 21 (piekarnia garnizonowa).

b) remont kapitalny z przystosowaniem na łaźnię żoł. bud. Nr. 22.

2) Garnizon Łomża: remont kapitalny magazynów mundurowego w bud. Nr. 4, taborowego w bud. Nr. 5 i pralni (roboty budowl.) w bud. Nr. 14.

3) Garnizon Puławy: przebudowa 2-ch pieców piekarskich w bud. Nr. 8.

4) Garnizon Ciechanów i Działdowo: roboty konserwacyjne na rok 1928/29.

Oferty wraz z kosztorysami ofertowymi sporządzonymi na formularzach przepisowych bez poprawek, przekreśleń jak również jej załączników należy złożyć oddzielnie na każdy garnizon w kopertach zalakowanych z napisem.

1. Oferta na remont kapitalny bud. Nr. 21 (piekarnia Garnizonowa) i Nr. 22 z przystosowaniem na łaźnię żoł. w garn. Różan Łomżyński.

2. Oferta na remont kapitalny magazynów mundurowego w bud. Nr. 4, Taborowego w bud. Nr. 5 i pralni w bud. Nr. 14 w Łomży.

3. Oferta na przebudowę pieców piekarskich w gar. Puławy.

4. Oferta na roboty konserwacyjne rok 1928/29 w gar. Ciechanów.

5. Oferta na roboty konserwacyjne rok 1928/29 w gar. Działdowo — do Referatu Ogólnego I. Okręgowego Szefostwa Bud. Przejazd Nr. 15 pokój Nr. 181 do dnia 6.8 1928 r. do godz. 12-iej w którym to dniu i godzinie nastąpi otwarcie ofert.

Do oferty należy dołączyć:

1) Kosztorysy ofertowe, określające ceny jednostkowe i sumę ogólną.

2) Pokwitowanie kasowe o złożeniu wadium do kasy Skarbowej w Warszawie na Garnizony: Różan, Łomża, Puławy — 5 proc. sumy ofertowej. Ciechanów na 1400 zł, Działdowo zł. 600.

Ogólne i szczegółowe warunki niniejszych robót, również przepisy o ofertach są do przejrzenia w I. Okr. Szef. Bud. pokój Nr. 168 w godzinach urzędowych za wyjątkiem środy i soboty.



#### 423 Submisje ofertowe na wyręby drzewne.

Państwowe Nadleśnictwo Lipusz, Pomorze, kolej i poczta w miejscu, urzędują 30 lipca b. r. poniedziałek, rano o 9-tej w kancelarii nadleśnictwa submisję ofertową na wyręby drzewne bż. roku roku.

Los 1. Leśnictwo Dunajki, po całym lesie — budulec sosnowy 1,17 I kl. + 26,37, II kl. + 30,78 III kl. + 2,73 IV kl. = 6803 m<sup>3</sup>.

Los 2. Leśnictwo Dunajki, oddział 31 — dąb 1,07 IV kl. — 9,19 III kl. + 0,58 II kl. = 10,84 m<sup>3</sup>.

Los 3. Leśnictwo Boczał, p. c. I. — budulec sosnowy 3,61 II kl. + 15,54 III kl. + 0,75 IV kl. = 19,90 m<sup>3</sup>.

Los 4. Leśnictwo Boczał p. c. I. — kopalniaki sosnowe 11,98 I + 9,09 II = 21,07 m<sup>3</sup>.

Los 5. Leśnictwo Płociczko p. c. I. — budulec sosnowy 9,80 I — 32,03 II + 24,90 III + 1,70 IV = 68,43 m<sup>3</sup>.

Los 6. Leśnictwo Płociczko w 4 oddziałach — dąb 445 IV + 5,23 III + 1,63 II = 11,31 m<sup>3</sup>.

Los 7. Leśnictwo Karpno p. c. I. — budulec sosnowy 12,07 IV + 25,23 III = 37,30 m<sup>3</sup>.

Los 8. Leśnictwo Karpno, po całym lesie — kopalniaki sosn. 21 90 I — 30,50 II = 52,40 m<sup>3</sup>.

Los 9 Leśnictwo Karpno, oddział 241 — świerk 0,75 IV + 0,46 III = 1,21 m<sup>3</sup>.

Los 10. Leśnictwo Karpno, oddział 240, 241, 243 — brzoza 0,30 IV + 1,61 III = 1,91 m<sup>3</sup>.

Los 11. Leśnictwo Płowice, p. c. I. — budulec sosnowy 2,51 IV + 47,99 III + 0,91 II = 71,41 m<sup>3</sup>.

Los 12. Leśnictwo Płowice, p. c. II. — kopalniaki sosnowe 34,58 I + 20,23 II = 54,81 m<sup>3</sup>.

Los 13. Leśnictwo Płowice, oddział 336/7 — brzoza 0,42. III = 0,42 m<sup>3</sup>.

#### Maszyna parowa

120 K.M. w bardzo dobrym stanie, z powodu przebudowy tanio na sprzedaż.

Maszyna jest leżąca dwucylindrowa z kondensacją bez kotła budowana w firmie Petzold — Berlin, oraz Motor benzynowy 6 K.M. Cena według ugody przy obejrzeniu na miejscu.

**Skład maszyn rolniczych**  
**A. Piontek — Skórcz. (Pom).**

6036-3

Los 14. Leśnictwo Zdroje, oddział 311, 314, 315 — sosnowy budulec 3,03 IV × 1,96 III = 4,99 m<sup>3</sup>.

Los 15. Leśnictwo Dunajki, zrąb gościńcowy i po całym lesie — korowane szczapy sosnowe = 86, — mp.

Los 16. Leśnictwo Dunajki, po całym lesie — szczapy brzozowe = 94 — mp.

Los 17. Leśnictwo Borsztel, po całym lesie — szczapy sosn. (w tym 21 mp; korow.) = 66, — mp.

Los 18. Leśnictwo Borsztel, po całym po całym lesie — wałki sosnowe = 155, — mp.

Los 19. Leśnictwo Płowice, po całym lesie — szczapy sosn. = 88,25 mp.

Los 20. Leśnictwo Płowice, po całym lesie — szczapy dębowe = 28,25 mp.

Los 21. Leśnictwo Dywan, po całym lesie — szczapy sosn. = 16 — mp.

Los 22. Leśnictwo Płowice po całym lesie — wałki sosnowe = 50 mp.

Los 23 Leśnictwo Zdroje, po całym lesie — szczapy sosn. = 59 mp.

Los 24. Leśnictwo Zdroje, po całym lesie — wałki sosnowe — 300 mp.

Sosnowy budulec i kopalniaki prawie wszystkich okorowany, opał częścią — korowonie opłaca kupujący osobno. Dystanse od kolei Lipusz czy Dziemiały od 1—9 klm. Zakładowe oferty z napisem „Submisja” nadsyłać jak powyżej do nadleśnictwa.

Ceny podawać liczbami i słowami z zaznaczeniem poddania się bez regresu warunkom sprzedażnym obowiązującym w Dyrekcji Lasów Państwowych Toruń, które dane kupno zatwierdza.

Ilość miąższości, danych lasów może ulec pewnym zmianom.

#### Wydział Powiatowy powiatu chojnickiego w Chojnicach

ogłasza

### przetarg publiczny

- 1) na konserwację 2 klm. szosy Czersk-Legbąd
- 2) na budowę 1 klm. Swornegacie-Chociński-Młyn; obie szosy systemem betonowym.

Oferto należy składać w kopertach zapieczętowanych, opatrzonej napisem: „Oferta na budowę szosy . . . . .” do dnia 16 lipca br. godz. 12-tej w południe w Wydziale Powiatowym (Referat Budownictwa), w którym to terminie nastąpi otwarcie ofert w obecności ewentualnie przybyłych reflektantów.

Do przetargu stawać winni tylko ci reflektanci, którzy wykażą znajomość budowy szos oraz znajomość prac betonowych i wpłacą do Powiatowej Kasy Komunalnej w Chojnicach wadium w wysokości 5% kwoty ofertowej.

Bliższych informacji udziela Wydział Powiatowy (Referat Budownictwa) w godzinach urzędowych od 8—1, gdzie również wyłożone są odnośne plany i ślepe kosztorysy

Wydział Powiatowy zastrzega sobie prawo wyboru firmy.

Przewodniczący Wydziału Powiatowego

Starosta Powiatowy (—) WEISS.

6940

Rok założenia 1884.



Telefon Nr. 62.

#### SPÓŁKA AKCYJNA EMIL KUŹNICKI

Fabryka Tektury Dachowej, Produktów Chemicznych i Asfaltu  
OŚWIECIM (Wojew. Krakowskie)

FABRYKA FILJALNA W SOSNOWCU, przy ulicy Sobieskiego 7. (tel. Nr. 474)

poleca znane z pierwszorzędnej jakości wyroby, a mianowicie:

**Papa** dachowa smołowcowa płaskowana i niepłaskowana,

**Papa** asfaltowa izolacyjna posypana trocinami, żwirem lub korkiem,

**Płyty** izolacyjne specjalne z wkładką filcu angielskiego,

**Smola** kamienno-węglowa preparowana (lakier dachowy),

**Karbolineum** do impregnowania drzewa,

**Lepnik** (cement drzewny) t. zw. klebemasa,

**Lakier** do żelaza zwyczajny i szybko schnący,

**Lakiery** kolorowe do malowania dachów papowych,

**Masa** korolitowa do konserwowania dachów krytych papą specjalną,

**Asfalt** rodzimy (mastix) i sztuczny w bryłach,

**Goudron** naturalny „Trinidad” i inne bitumy zagraniczne,

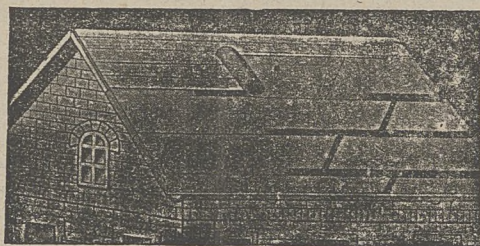
**Goudron** smołowcowy i asfalt do izolowania ścian,

**Chistol** do smarowania dachów papowych tylko co 5 lat,

**Kit włóknisty** do uszczelnienia starych popękanych dachów papowych,

oraz wszelkie przybory do pokryć dachowych.

„Koriolit” specjalna papa asfaltowa, wolna od smoły i bezwonna, niewymagająca konserwacji (smołowaria), ani po ukończeniu pokrycia, ani naprawy przez długie lata.



Koriolit nadaje się do krycia budynków wszelkiego rodzaju, także starogontowych. Koriolit jest trwały, nieprzemakalny i odporny na ogień przenośny.

Wykonujemy przez fachowo wyszkolone siły:

**Krycie** dachów papą smołowcowa i specjalną „KORIOLIT” na gładko, na listwach trójkątnych, t. zw. podwójnie klejone i przez wprasowanie żwirku.

**Asfaltowanie** ulic, chodników, peronów, podworców i t. p.

**Izolacje** mostów, wiaduktów, przepustów, piwnic, murów fundamentowych, ścian wilgotnych i t. p.

**Obijanie** ścian i sufitów.

Nasze papy zostały urzędowo zbadane i jako ogniochronne uznane. Towarzystwa Asekuracyjne przy ubezpieczeniach od ognia stosują premię ustaloną dla materiałów twardych.

Oferty i próbki na żądanie.

6150-0

#### 424. Dostawa szczeliwa mioteł i szczotek.

Dyrekcja Kolei Państwowych w Katowicach ogłasza przetarg publiczny na dostawę następujących materiałów:

##### Grupa I.

360 kg szczeliwa azbestowego w płytach 1 m/m grub.

360 kg dtto 2 m/m grub.

150 kg dtto 3 m/m grub.

150 kg dtto 4 m/m grub.

150 kg dtto 5 m/m grub.

240 kg sznuru azbestowego 5 m/m grub.

150 kg sznuru azbestowego 10 m/m grub.

90 kg sznuru azbestowego 15 m/m grub.

750 kg szczeliwa klingerytowego 1 m/m grub.

750 kg szczeliwa klingerytowego 2 m/m grub.

300 kg szczeliwa klingerytowego 3 m/m grub.

40 kg szczeliwa łojkowego 6 m/m grub.

240 kg szczeliwa łojkowego 8 m/m grub.

560 kg szczeliwa łojkowego 10 m/m grub.

175 kg szczeliwa łojkowego 13 m/m grub.

500 kg szczeliwa łojkowego 16 m/m grub.

740 kg szczeliwa łojkowego 20 m/m grub.

1300 kg szczeliwa łojkowego 26 m/m grub.

900 kg szczeliwa łojkowego 30 m/m grub.

##### Grupa II.

25 szt. świderków maszynowych do wiercenia głębokich dziur w drzewie O 8 m/m

270 szt. świderków spiralnych cylindrycznych O 2 m/m

280 szt. dtto O 2,5 m/m

480 szt. dtto „ 3 m/m

180 szt. dtto „ 3,5 m/m

450 szt. dtto „ 4 m/m

250 szt. dtto „ 4,5 m/m

489 szt. dtto „ 5 m/m

480 szt. dtto „ 6 m/m

240 szt. dtto „ 6,5 m/m

240 szt. dtto „ 8 m/m

390 szt. dtto „ 10 m/m

1500 szt. taśm do pił ślusarskich z obustronnem uzębieniem.

170 szt. taśm do rżnięcia szyn o wym. 430 × 25 × 1,5 m/m

120 szt. taśm do rżnięcia szyn o wym. 354 × 50 × 1,5 m/m.

##### Grupa III.

15000 szt. mioteł brzozowych dużych na styl

16000 szt. mioteł brzozowych małych ręcznych

300 szt. mioteł ręcznych

50 szt. szczotek do czyszczenia zwrotnic

480 szt. szczotek ryżowych ręcznych

300 szt. mioteł szczeciniowych na styl

25 szt. szczotek do sukna

60 szt. pędzli do czyszczenia aparatów telegraficznych

600 szt. szczotek do mycia podłóg na styl

3600 szt. mioteł dużych z czystej piasawy

600 szt. pędzli do kleju (biurowych)

300 szt. szczotek do mycia klozetów

9000 szt. ścierek ślusarskich o wym. 45 × 45 cm

250 szt. wycieraczek kokosowych o wym. 40 × 60 cm.

Ofertę należy złożyć na każdą grupę osobno z cenami stałymi w złotych franco Magazyn Zasobów, Katowice, do dnia 7 sierpnia 1928 r., o godz. 12 w podwójnej zapieczętowanej i zakładowej kopercie z napisem „Oferta na dostawę szczeliwa, mioteł i szczotek” na dzień 7 sierpnia 1928 r. Otwarcie ofert nastąpi tego samego dnia o godz. 12 w pokoju Nr. 311 D K.P.

Do oferty należy dołączyć pokwitowanie Kasy Głównej D. K. P. na wpłacone wadium w wysokości 3% wartości zaofertowanego materiału.

Wzory wzgl. próbki należy nadesłać w terminie przetargowym w przesłanych zapieczętowanych.

Oferty bez wadium oraz oferty bez dostarczonych wzorów nie będą rozpatrywane.

Warunki dostawy zawierające bliższe szczegóły wydaje Wydział Zasobów Dyrekcji Kolei Państwowych w Ka-



towicach (pokój 311) bezpośrednio lub pocztą za nadesłaniem opłaty pocztowej i złożeniem 1.— zł. w gotówce za druki.

#### 425. Dostawa i montaż kotła.

Zarząd Warsztatów Wagonowych P. K. P. w Ostrowie WLKP. rozpisuje przetarg publiczny na dostawę i montaż wraz z obmurowaniem:

1 kotła wodnorurkowego syst. Babcock et Wilcox o powierzchni grzewczej 280 m<sup>2</sup>, i 15 atm. ciśnienia roboczego, z przegrzewaczem pary do 325°C i podgrzewaczem wody (ekonomizerem) tworzącymi całość z kotłem.

1) kocioł winien być zaopatrzony w kompletne ruszta ruchome z regulatorem do zmiany posuwu regulacją grubości i warstwy węgla, pozatem dostarczony z całkowitem uzbrojeniem bezpieczeństwa, wyprawą kotłową łącznie zakotwieniem obmurza pompą parową.

2) Kocioł będzie opalany węglem, lecz często też węglem z domieszką trocin 30%. Wartość opałowa węgla 6300—6700 cal.

3) Ciąg kominowy sztuczny wytwarzany wentylatorem pędzonym silnikiem elektrycznym.

4) Dokładne warunki techniczne dotyczące paleniska, strony wykonawczej kotła, liczb gwarancyjnych oraz materiału opałowego są do przejrzania na miejscu lub mogą być przesłane na żądanie firmie reflektującej.

Ofertę na całe lub częściowe dostawienie agregatu o podaniem odpowiedniej ceny franko wagon Stacja P. K. P. normalnotorowa Ostrow WLKP. bocznicą Warsztaty Wagonowe, należy w zapieczętowanej jednej kopercie firmowej z napisem wskazującym zawartość włożyć do koperty bez firmy i nieprzejrzystej, zapieczętować i nadesłać do Zarządu Warsztatów Wagonowych najpóźniej do dnia 30 lipca 1928 r. godzina 12 w południe, gdyż w tym dniu o godz. 13-ej nastąpi otwarcie ofert w Gmachu Warsztatów Wagonowych, pokój Nr. 1. Koperta bez firmy winna być zaopatrzona w napis:

„Zgłoszenie na dostawę 1 kotła Syst. Babcock et Wilcox”.

Cena winna być wypisana w złotych obiegowych cyfrowo i słownie. Do oferty należy dołączyć kwit którejkolwiek Główniej Kasy Kolejowej na złożone wadium w wysokości 3% ogólnej wartości zaofiarowanej sumy. Nienadeślanie wadium spowoduje bezwzględne odrzucenie oferty.

Oferta wiąże oferenta do dnia 30 września 1928 r. O ile oferent tego terminu nie może akceptować, to należy termin ważności oferty ustalić. Wrazie nieuwzględnienia oferty wadium zwraca się. Natomiast wadium przypada na rzecz Skarbu Państwa i to niezależnie od prawa dochodzenia szkody w razie cofnięcia oferty w czasie rozprawy ofertowej, jak również w wypadku odmowy wykonania zamówienia po przyjęciu przez Warsztaty Wagonowe oferty w terminie przewidzianym przetargiem.

W razie przyjęcia oferty przez Warsztaty Wagonowe, złożone wadium winno być przy zawarciu umowy uzupełnione do 5%-wej kaucji.

Zarząd Warsztatów Wagonowych zastrzega sobie prawo unieważnienia przetargu bez podania powodu, zamówienia poszczególnych części u kilku oferentów, oraz prawo wyboru dostawcy bez względu na cenę.

Oferty nie odpowiadające warunkom niniejszym nie będą rozpatrywane a oferty nieuwzględnione pozostaną bez odpowiedzi.

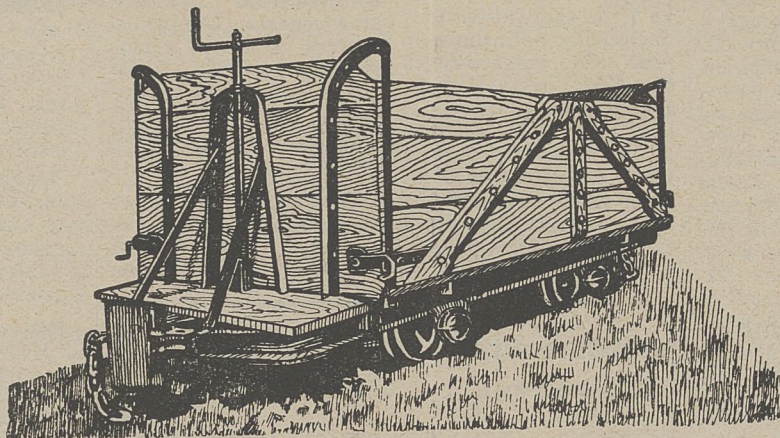
#### 426 Wykonanie posadzek asfaltowych.

Komitet Budowy gmachu dla Urzędu Pocztowo-Telegraficznego Lublin Nr. 2 ogłasza niniejszym publiczny przetarg nieograniczony na wykonanie posadzek asfaltowych z asfaltu (Trinidad.) grubości 2,5 cm. na istniejącym podkładzie betonowym z listwą podłogową u ścian parteru i pierwszego piętra budowanego gmachu dla Urzędu Pocztowo-Telegraficznego Lublin 2 w ilości około 2.000,0 m<sup>2</sup>.

Oferty w kopertach zalakowanych z napisem „Na wykonanie posadzek asfaltowych (Trinidad.)” należy składać w Biurze Komitetu Budowy w Lublinie ul. Szopena Nr. 9, pokój Nr. 24, do dnia 21 sierpnia b. r. o godz. 12-ej.

## JULJUSZ WEISS KOLEJE POLNE, LEŚNE I FABRYCZNE WE LWOWIE.

Biura: ul. Połockiego 26. Składy: ul. Na Bajkach 3-5.  
Tel.: 2-59, 10-92, 10-91, 34-27, 51-38. — Telegr.: Railweiss Lwów.



**Wagoniki skrzyniowe, pojemności około 3 m<sup>3</sup>, dwuosiowe dla toru rozpiętości 600 mm lub 750 mm, do przewozu buraków, węgla, ziemi itp. w/g. powyższej ryciny.**

### O P I S

#### 1. Wymiary ogólne:

Waga	około 850 kg.
Długość od zderzaka do zderzaka	3225 mm.
Wysokość od główki szyny do śruby hamulca	1400 mm.
Wysokość od główki szyny do górnej krawędzi skrzyni	1250 mm.
Szerokość wagonika	1300 mm.
Odległość od główki szyny do środka zderzaka	300 mm.
Powierzchnia zderzaka	300 × 250 mm.

#### 2. Złożenia osiowe:

Osie: 60 mm $\Phi$ z I-ma zlewnej stali Siemens-Martina.
Koła: 350 mm $\Phi$ z I-a odlewu stalowego Siemens-Martina.
Łożyska i łożyska rolkowe: 50 mm $\Phi$ z I-a rolkami stalowymi.
Rozstęp osi: 1450 mm.

#### 3. Podwozia:

Rama gięta z U— żelaza NP 10, usztywniona belkami poprzecznymi z U— żelaza NP 10. Przy zderzakach specjalne usztywnienia z blach węglowych i belek poprzecznych.

Zderzaki sprężynowe. Tarcze zderzakowe masywne, wykonanie z najlepszej stali Siemens-Martina, obracające się w prowadnicach z odlewu stalowego.

Sprężanie za pomocą 2 tańcuchów ze sworzniami i zawleczkami.

#### 4. Skrzynia:

Dno i ściany boczne z 1 1/4" desek sosnowych, łączonych na wpustki. Ściany czołowe zamocowane na stałe; ściany boczne do zdejmowania z prostym i pewnym urządzeniem do zawieszania i zamknięcia. Dno z desek przyśrubowanych do ramy.

Ściany czołowe przyśrubowane są do ramy i można je zdjąć w razie potrzeby, tak że wagonik ten użyty być może również jako platformowy.

Ściany czołowe i boczne są z obydwu stron heblowane. Jak widać z ryciny zarówno ściany boczne jak i czołowe wzmocnione są silnymi listwami.

Skrzynia i podwozie oraz złożenia osiowe zabezpieczone są doskonale od wpływów atmosferycznych przez pomalowanie farbą pokostową.

**Dostawa bezzwłoczna ze składu.**

Do oferty należy dołączyć kwit na wpłacone w Dyrekcji Poczty i Telegrafów w Lublinie wadium w wysokości 5 proc. oferowanej sumy.

Warunki techniczne przeglądać można w Biurze Komitetu codziennie za wyjątkiem świąt w godzinach urzędowych.

Komitet zastrzega sobie prawo dowolnego wyboru oferty bez względu na cenę, oraz unieważnienie przetargu.

#### 427 Submisja na kopalniaki.

Nadleśnictwo Rydzyna, poczta Rydzyna powiat leszczyński, stacja kolejowa Leszno i Rydzyna sprzedaje w drodze submisji dnia 31 lipca 1928 r. kopalniaki wyrobione w roku gospodarczym 1927-28:

Leśnictwo Dąbcze,			
oddział	41, szt.	13086	— 1.406,97 m <sup>3</sup>
"	56	2716	— 220,52 "
"	42	751	— 110,12 "
"	44	23	— 3,66 "
"	51	97	— 11,78 "
"	50	17	— 4,12 "
Leśnictwo ks. las			
oddział	59 sztuk	518	— 70,69 "
"	60	68	— 7,93 "
Razem sztuk 17276 — 1.835,79 m <sup>3</sup>			

Odległość od stacji kolejowej Leszno i Rydzyna 8 km. Drewno mierzone bez kory. Koszta wyciągania i korowania wynoszą 1,40 zł. od m<sup>3</sup>, które zwraca kupujący. Pisemne oferty z napisem Submisja na kopalniaki w zalakowanych kopertach należy nadesłać do Nadleśnictwa Rydzyna w Rydzynie do dnia 31. lipca 1928 r. godziny 10,30. Otwarcie ofert nastąpi o godz. 11-tej. Zarząd Generalny Fundacji Sułkowskich zastrzega sobie wybór oferenta, względnie nie zatwierdzenie żadnej oferty.

Nadleśnictwo Rydzyna Fundacji Sułkowskich.

#### 428 Przetarg na sprzedaż różnych materiałów i narzędzi technicznych.

Centralna Składnica Marynarki Wojennej w Modlinie ogłasza nieograniczony przetarg ofertowy, który odbędzie się w biurze Składnicy Port Modlin budynek nr. 15 (obok spichrza) w dniu 6 sierpnia 1928 r. na sprzedaż różnych materiałów i narzędzi technicznych pozostałych po likwidacji centralnych składów technicznych marynarki wojennej w Modlinie jak to:

1. Ramki do pilek do metalu 73 szt.
2. Pila taśmowa (m. szynowa) 1 szt.

3. Ruszty do kotłów statkowych róż. wymiarów 2508,5 kg.
4. Asfalt 425 kg.
5. Lampy i latarnie różnych typów 91 szt.
6. Liny konopne różnych wymiarów 224 kg.
7. Pompy do błota i inne 9 szt.
8. Gaśnice różnych typów bez naboju 38 szt.
9. Bloki żelazne i drew. do lin róż. wymiarów 21 szt.
10. Miał węglowy 30095 kg.
21. Łom metalowy (żelazo, blacha, guz, stal) 33218,37 kg.
12. Młotki różnych fasonów i wagi 17 szt.

12. Cegły różne 12 szt. i inne materiały i narzędzia w drobnych ilościach. Oferty zamknięte należy składać do Kierownictwa Centralnej Składnicy Marynarki Wojennej w Modlinie (Mag. Techniczny) do dnia 6 sierpnia 1928 r. Wykaz przedmiotów można przeglądać w biurze Centralnej Składnicy, zaś materiał i narzędzia w magazynach codziennie w godzinach od 8—15 w soboty do godziny 13-ej.

Ceny w ofertach należy podawać za grupy względnie poszczególne pozycje materiałów według wykazu.

Do oferty należy dołączyć wadium w wysokości 5% oferowanej kwoty.

Wpłata należności przez oferentów którzy utrzymują się przy przetargu, na żądanie K. C. Sk. M. W. w tymże dniu winna być uzupełniona do wysokości 50 proc. wartości zakupionych przedmiotów.

Kierownictwo Centralnej Składnicy Marynarki Wojennej zastrzega sobie prawo odstąpienia z wolnej ręki całej lub częściowej ilości wyszczególnionych w wykazie przedmiotów i prawo wyboru oferentów, zależnie od wyniku przetargu.

Zakupione przedmioty winny być odebrane niezwłocznie po otrzymaniu wezwania, nie później jednak jak w ciągu 14 dni, wypadkach nie odebrania (w stosunku do takich oferentów) przetarg zostanie unieważniony i wpłacona kwota przechodzi na korzyść Skarbu Państwa.

Uwaga: W liczbie łomu metalowego 44218,37 kg. znajduje się stara berlina wagi około 9 tonn pozostająca w rzece Narwi.

#### 429 Sprzedaż łomu żelaznego i innych odpadków

7 okręgowa Składnica Taborowa Poznań ul. Wały-Leszczyńskiego 23 sprzedaje w drodze nieograniczonego przetargu publicznego w dniu 28 lipca 1928 o godzinie 10 około 80000 kg. łomu żelaznego i stalowego, 455 kg. płótna smołowego, 135 wkładek korkowych do kopyt 385 kg. odpadków parcianych i 24 sztuki lamp karbitowych.

Sprzedawany łom, odpadki oraz warunki przetargu są do obejrzenia w godzinach urzędowych w 7 Okręgowej Składnicy Taborowej w Poznaniu ul. Wały-Leszczyńskiego 23.

#### 430 Sprzedaż materiałów drzewnych.

Kierownictwo Budowy Centralnego Instytutu Wychowania Fizycznego, Warszawa, Krakowskie-Przedmieście 17 ogłasza przetarg publiczny na dostawę materiałów drzewnych w ilości około 300 m<sup>3</sup>.

Wykaz materiałów oraz warunki przetargu do nabycia tamże.

#### Obwieszczenia powiatowe.

##### 21 Ogłoszenie przetargu na budowę.

Wydział Powiatowy w Łowiczu ogłasza przetarg publiczny na budowę szkoły rolniczej w Zdunach (stacja kolejowa Jackowice na linii Warszawa-Kutno).

Słabe kosztorysy można otrzymać w biurze wydziału Powiatowego w Łowiczu za opłatą 10 zł. od egzemplarza.

Termin składania ofert upływa z sierpnia 1928 r., godz. 12 w południe. Oferty wnosić należy pod adresem Wydziału Powiatowego w Łowiczu w opieczętowanych kopertach z napisem „Oferta na budowę szkoły rolniczej”. Do każdej oferty należy dołączyć dowód wpłacenia do Kasy Sejmikowej w Łowiczu wadium w wysokości 3% sumy oferowanej.



**Skorowidz  
ofiarowanych  
i poszukiwanych  
nowych  
i używanych  
maszyn, narzędzi  
materiałów  
budowlanych itp.**

Ogłoszenia w tej  
rubryce  
po 25 groszy za słowo.  
(W ramce 50% drożej.)

**Ofiarowano:**

Kilkaset tysięcy cegieł maszynowych do-  
brze wypalonych do sprze-  
dania w Cegielni parowej  
Stein i Kurz w Bieczu.  
6889-6

Lokomobilę na kołach  
20—25 KM. (4000 zł.) po-  
staw walcowy pojedynczy

300×500 (2500 zł.) i pian-  
zychter 2 działowy —  
Secka (2000 zł.) sprzedamy  
Młyn parowy Nowy Bie-  
ruń, Górny Śląsk.

**Maszyny piekar-  
skie i masarskie** dostar-  
cza szybko Hugo Paland  
Ska z ogr. por. Biała obok  
Bielska. (5625-0)

**Parowozy** czteroosio-  
we 60-konne dla toru 600  
m/m zupełnie nieużywane  
zdolne do natychmiastowe-  
go ruchu, nadające się  
nawet do lekkich szyn,  
b. korzystnie do sprze-  
dania Juliusz Weiss, Koleje  
Polne, Leśne i Fabryczne  
we Lwowie. Biura, ul. Po-  
tockiego 26. Tel. 2-59,  
10-91, 10-92, 34-27. Te-  
legr. Railweiss Lwów.

**Prasy fabryki Schlic-  
keysen do torfu**, nadają-  
ce się też do wyrobu cegły  
nieużywane ze składu oka-  
zyjnie do sprzedania. Wia-  
domość D. Bincer. Kraków.

Radziwiłłowska 8 B. —  
telefon 543. (6830-25)

**Lokomobilę 20—25 K.**  
M. motor Diesla 55 KM.  
okazyjnie do sprzedania.  
Wiadomość Famack, Ży-  
wiec.

**Lokomobila Lanza** do  
popędu elektrowni, tarta-  
ku i tp. sprawności przy  
obciążeniu normalnem 75  
—82 KM. indykowanych  
60 KM. rzeczywistych,  
z kotłem parowym marki  
Lanz Nr. 38142 Mar. K.  
F. w zupełnie dobrym  
stanie z całkowitem kom-  
pletnym uzbrojeniem jest  
do sprzedania. Zgłoszenia  
z wyłączeniem pośred-  
nictwa, więc tylko ze stro-

ny publ. instytucji oraz  
właścicieli przedsiębiorstw  
przemysłowych kierować  
należy do administracji  
Tygodnika dostaw we  
Lwowie pod L. „Arch.  
2129”.

**Lokomobila parowa  
przevozna Clayton &  
Shuttleworth** 20-konna,  
prawie nowa, kompletna,  
papiery kotłowe w naj-  
lepszym porządku, — za-  
raz do sprzedania. Zgło-  
szenia pisemne: Z. Ko-  
walczuk, Lwów, ul. Na  
Bajkach 3.

**Trak marki „Popham”**  
650 mm. szer. na łożyskach  
tonowych, 210 obrotów  
w ruchu do sprzedania

w Tartaku parowym Sa-  
muela Lichtmana w Do-  
bromilu.

**Motor gazowy „Koer-  
tinga” 260 KM.** bez gene-  
ratora na sprzedaż. Wodo-  
ciągi Miejskie, Poznań,  
Grobla 15.

**Poszukiwano:**

**Szyny i wagoniki** dla  
kolejki wąskotorowej, uży-  
wane w dobrym stanie  
kupi inż. bud. M. Augen-  
blick, Lwów, Bernsteina 9.

**Wagę wagonową** dla  
ładunków od 15 do 20  
ton, używaną, dobrze  
utrzymaną, poszukuje na-  
tychmiast Cukrownia —  
Opalenica (Wlkp.).

**Maszynę parową 10—  
12 MK.** na 5 atm. ciśnie-  
nia używaną w dobrym  
stanie kupimy. Oferty R.  
Jaworski i Synowie „Kraj”  
Stanisławów.

**Sprzedam**

**moje przedsiębiorstwo  
budowlane, tartak i sto-  
larnię** w całości, na roz-  
biórkę, lub pojedynczo  
składające się: 1 traku,  
3 maszyny tarczowe, 1  
piła tarczowa automatycz-  
na, 1 heblarka grub., 1  
wyrówniarka ze szpunto-  
wnikiem, 2 gryzarki, 2 piły  
taśmowe, 2 wiertarki, 4  
tokarnie, 1 dynamo 16 KM  
1 suszarnia, 15 stołów sto-  
larskich itp. narzędzia sto-  
larskie, tartaczne, budo-  
wlane. Maszyny można ka-  
żdej chwili obejrzeć w ru-  
chu. Plac obszaru 5.000  
do 8.000 metrów. Do obje-  
cia potrzeba 30.000 zło-  
tych, reszta na hipotekę.  
na dogodnych warunkach.

MARJAN JANIĄK  
budowniczy  
Pleszew (Wlkp.).  
6948

**Przetarg**

**na dostawę pieców kaflowych.**

Komitet budowy Szkoły Policji Państwowej  
w Mostach Wielkich ogłasza przetarg publiczny  
na wykonanie dostawy pieców kaflowych ciem-  
nych gładkich z postawieniem i bez w łącznej  
ilości 52 pieców, kafli 5362.

Szczegółowy wykaz wystawiony będzie do wglądu  
w Państwowym Zarządzie drogowym w Żółkwi od godz.  
10—12, gdzie też składać należy oferty w zapieczętowanych  
kopertach z załączeniem potwierdzenia na złożone w Kasie  
Skarbowej wadium w wysokości 5% oferowanej sumy.

Termin otwarcia ofert nastąpi dnia 25. lipca b. r.  
godz. 11 w Państwowym Zarządzie Drogowym w Żółkwi.

Komitet zastrzega sobie wolny wybór oferenta bez  
względu na wysokość oferowanej sumy.

Przewodniczący Komitetu  
Inż. PRZYBYŁOWSKI

6945

**PRZETARG OFERTOWY**

Urząd Wojewódzki — Dyrekcja Robót Publicznych w Kiel-  
cach ogłasza ponowny przetarg na wykończenie budowy Pa-  
wilonu III-go Szkoły Górniczo-Hutniczej w Dąbrowie Górniczej.

Oferty należy wnieść do Dyrekcji Robót Publicznych w Kielcach  
do dnia 24 lipca 1928 r. do godziny 11 przed południem.

Wszelkich informacji udziela Dyrekcja Robót Publicznych w go-  
dzinach urzędowych, tamże są do przejrzania warunki oferowania  
i wykonania budowy, plany, oraz druki.

Te ostatnie nabyć można za opłatą 10 zł.

Dyrektor Robót Publicznych  
(—) KRUG.

6942

**„PRAGA” Samochody**

osobowe, ciężarowe, podwozia autobusowe, heczkwozy, sikawki pożarnicze

d o s t a r c z a

JENERALNA REPREZENTACJA NA MAŁOPOLSKĘ, ŚLĄSK I WOŁYŃ

**LWÓW, JAGIELLOŃSKA 7. . . . . TEL. 305.**

6921-5

**PRZETARG**

Fundusz Kwaterunku Wojskowego  
ogłasza przetarg na wykonanie nastę-  
pujących robót:

1. budowę domu oficerskiego we  
Lwowie przy ul. Jabłonowskich

2. na wykonanie fundamentów pod  
budowę 4-piętrowego domu oficerskiego  
we Lwowie przy ul. Jabłonowskich.

Termin składania i otwarcia ofert dnia  
23 lipca (poniedziałek) 1928 r. o godz. 12-tej  
w południe

Wadium w wysokości 3% oferowanej su-  
my w gotówce należy składać do Banku Go-  
spodarstwa Krajowego na konto Nr. 1425,  
zaś w papierach wartościowych, objętych  
okólnikiem Ministerstwa Skarbu z dn. 10  
września 1927 r. do Kasy F. K. W.

Roboty zostaną oddane za sumę stałą  
przez cały czas trwania robót, a budowę do-  
mu oficerskiego za sumę ryczałtową. Plany,  
kosztorysy i warunki szczegółowe można  
otrzymać w kancelarii F. K. W. w Warsza-  
wie, Żolibórz, ul. Śmiała 31.

6943

**Z dniem 1 sierpnia 1928**

upływa ostateczny dla wystawców termin zgłoszeń  
na

**VIII Targi Wschodnie  
we Lwowie**

które się odbędą od 2 do 12 września.

Zgłoszenia należy w interesie własnym możliwie  
przyspieszyć, przy przydziale miejsc uwzględnia  
się je bowiem w miarę kolejności. W poszcze-  
gólnych działach i branżach pozostaje już tylko  
niewiele powierzchni wolnej do obsadzenia.

**Wyjaśnień udzielają i zgłoszenie przy-  
muje Biuro Targów Wschodnich  
.. we Lwowie, ul. Jagiellońska 1. . .**

6938

**P R Z E T A R G**

Fundusz Kwaterunku Wojskowego ogła-  
sza przetarg nieograniczony na wykonanie  
robót przy budowie domu oficerskiego we  
Lwowie przy ul. Jabłonowskich.

Termin składania i otwarcia ofert dnia  
23 lipca (poniedziałek) 1928 r. o godz. 12-tej  
w południe.

Wadium w wysokości 3% oferowanej sumy  
w gotówce należy składać do Banku Gospo-  
darstwa Krajowego na konto Nr. 1425, zaś  
w papierach wartościowych, objętych okólni-  
kiem Ministerstwa Skarbu z dn. 10 września  
1927 r. do Kasy F. K. W.

Roboty zostaną oddane na sumę ryczał-  
tową stałą przez cały czas budowy. Plany,  
kosztorysy i warunki szczegółowe można  
otrzymać w kancelarii F. K. W. w Warszawie,  
Żolibórz, ul. Śmiała 31.

6932-2

**Dom Handlowy Daniel Kraushar**

SPÓŁKA AKCYJNA

egzystuje od 1889 r.

POLECA:

Smolę gazową, amoniak, karbolineum, oleje im-  
pregnacyjne, naftalinę oraz inne produkty suchej  
destylacji węgla. Terpentynę, kalamonję, biel cyn-  
kową i siarczan miedzi.

Cyna, ołów hutniczy stale na składzie.

CENY FABRYCZNE.

GDĄŃSK WARSZAWA KATOWICE  
Breitengasse 69/70 Żórawia 22 Młyńska 5

6660-10

**Ogłoszenie.**

Poszukujemy

**wiertarki słupowej**

mocnej budowy w dobrym stanie  
o wysięgu 1500—2000 m/m. dla otworów  
w odlewie od 80—100 m.m. Oferty z poda-  
niem ceny i wagi prosimy kierować pod adr.:

**Tow. Akc. „J. JOHN” w Łodzi.**

5050-2

**St. Weigt i Ska**  
ŁÓDŹ  
PRODUKUJE:

KOTŁY „ESWU” TYPU STREBLA  
KOTŁY „ESWU” MIESZANKOWE DO WODNEGO  
CENTRALNEGO OGRZEWANIA  
GRZEJNIKI (RADJATORY)  
KWASO: OGNIOODPORNE ODLEWY  
UTWARDZONE WALCE MEYŃSKIE  
MASZyny POMOCNICZE DLA ODLEWNI  
BUSZTY  
PĘDNI

